

Kartensammlung

Altkt P II 1 11





Zu P. 433 in  
Octav.

Rubr. *P.* № 196  
Herzogliche Bibliothek  
zu  
Cöthen.





HISTORISCHER ATLAS

von August

Rubr. P<sup>9</sup> № 196

Herzogliche Bibliothek

zu

Cöthen.









# HISTORISCHER ATLAS

nach Angaben

von

**HEINRICH DITTMAR,**

entworfen und lithographirt von **M. Frommann.**

Zweite vermehrte Ausgabe.

## II. ABTHEILUNG.

### Inhalt.

- |  |  |
|--|--|
| Blatt VII. Das alte Gallien, Brittanien und Germanien, mit den Oberdonauländern Vindelicien, Rhätien, Noricum und Pannonien.                                   | Blatt XII. Die Schweiz im 13ten Jahrhundert. — Das Land der Eidgenossen seit dem 14ten Jahrhundert. — Das Mongolenreich unter Dschingis-Chan und seinen Nachfolgern.         |
| Blatt VIII. Das weströmische Reich bis zu seinem Untergange im 5. Jahrhundert n. Chr. — Der Occident im Anfange des 6. Jahrhunderts n. Chr.                    | Blatt XIII. Deutschland nach der Kreiseintheilung durch Maximilian I. — Deutschland nach seinen ehemaligen Erzbisthümern und Bisthümern. — Deutschland im 30jährigen Kriege. |
| Blatt IX. Das Reich Karls d. Gr. — Das byzantinische Reich und die muhamedanischen Länder im Orient zur Zeit Karls d. Gr.                                      | Blatt XIV. Europa seit Friedrich dem Grossen bis zur französischen Revolution. — Die Zeit der ersten Republik. — Europa zur Zeit Napoleons.                                  |
| Blatt X. Das Zeitalter der Hohenstaufen. — Die Zeit der Kreuzzüge. — Jerusalem bei der Einnahme durch die Kreuzfahrer. — Das lateinische Kaiserthum.           | Blatt XV. Die Länderentdeckungen im 15. und 16. Jahrhundert. — Ostküste von Nordamerika. — Ostindien. — Mexico. — Peru. — Westindien.  |
| Blatt XI. Die Zeit von Rudolf von Habsburg bis Maximilian I. — Constantinopel, bei der Eroberung durch die Türken 1453. — Das Osmanische Reich unter Bajazeth. |  |

Heidelberg, 1852.

Universitäts-Buchhandlung von **KARL WINTER.**











Nach den Angaben von Heinrich Dittmar.

HEIDELBERG BEI KARL WINTER.

Lith. i. d. geogr. Anst. v. M. Frommann i. Darmstadt.









Nach dem Angabe von Heinrich Büttner

DAS WESTRÖMISCHE REICH BIS ZU SEINEM UNTERGANG IM FÜNFTEN JAHRHUNDERT N. CH.

ATLANTISCHER OCEAN



DER OCCIDENT IM ANFANG DES SECHSTEN JAHRHUNDERTS N. CH.

ATLANTISCHER OCEAN



HERVORGEHOBEN VON KARL VON DER WERDEN

Reichs-Geogr. Anst. v. 1871 herausgegeben von Dr. v. S. Müller



























**DIE ZEIT VON  
RUDOLF VON HABSBURG  
BIS  
MAXIMILIAN I.**

Ann.  
Die schraffierte Länder in Deutschland sind Bistümer.

**CONSTANTINOPEL,**  
bei der Eroberung  
durch die Türken 1453.

Das  
Osmannische Reich  
unter Bajazeth I.

Nach den Angaben von Heinrich Dittmar

HEIDELBERG BEI KARL WINTER.

Lith. d. d. Geogr. Anst. v. M. Frommann in Darmstadt.





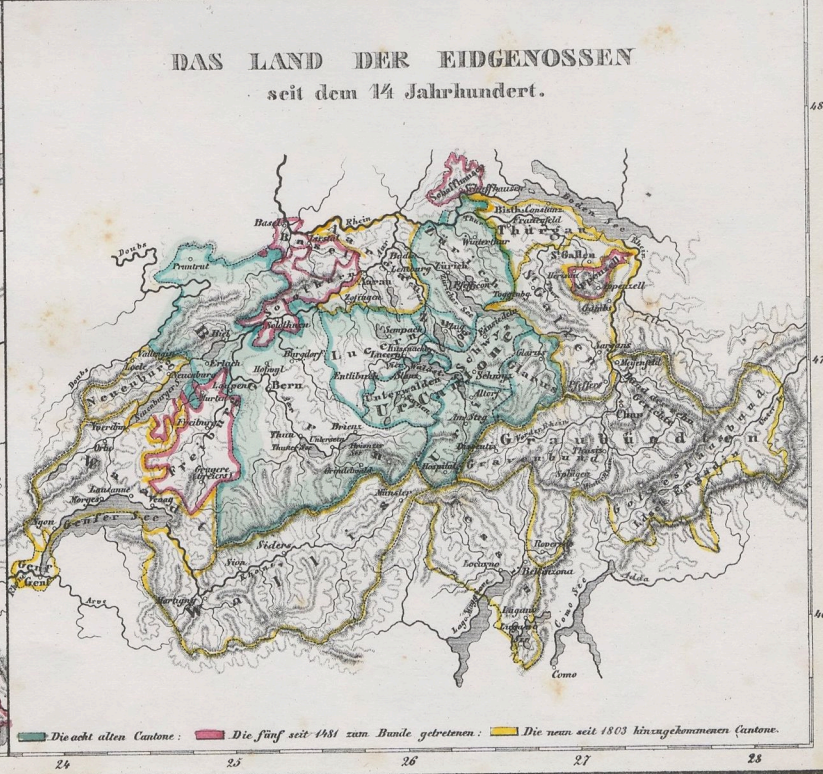




# DIE SCHWEIZ im 15 Jahrhundert.



# DAS LAND DER EIDGENOSSEN seit dem 14 Jahrhundert.



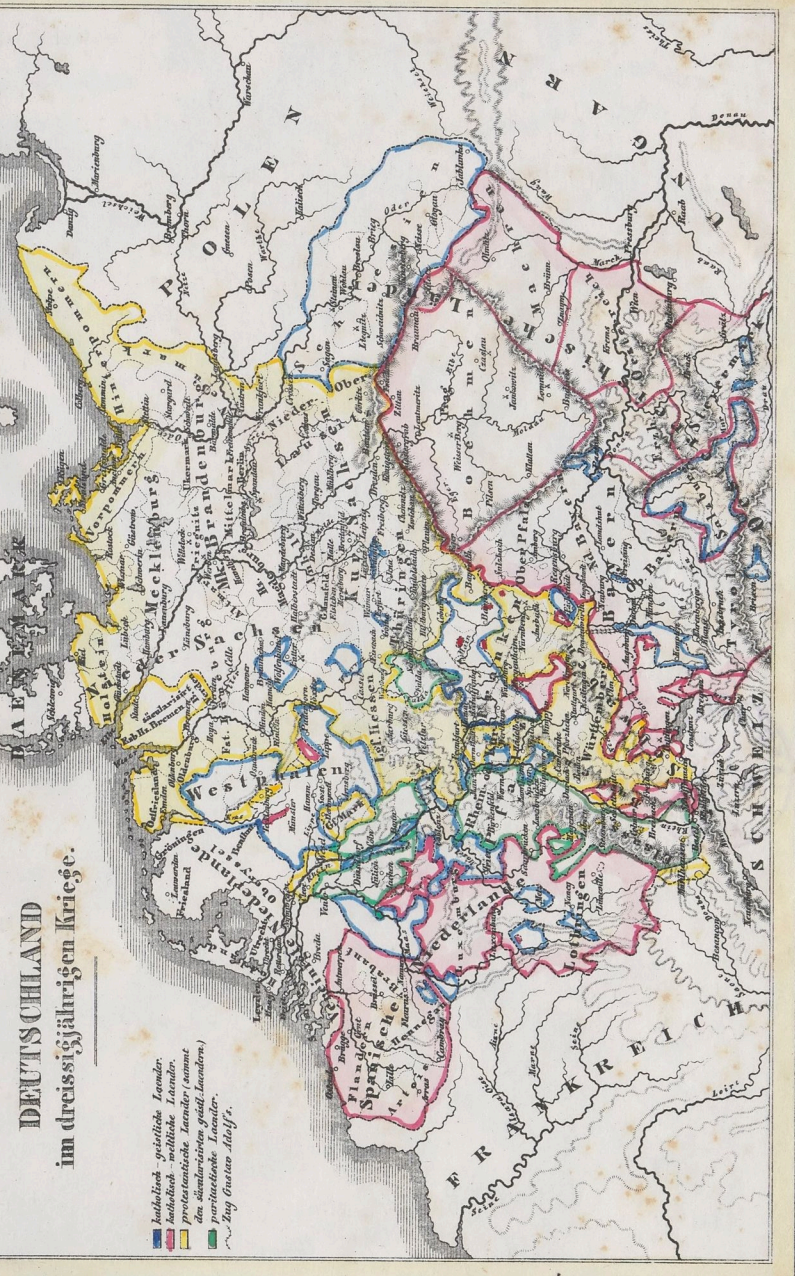
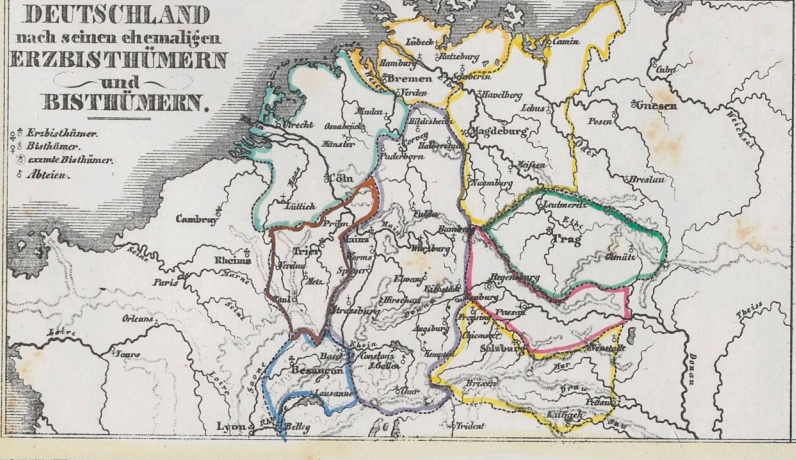
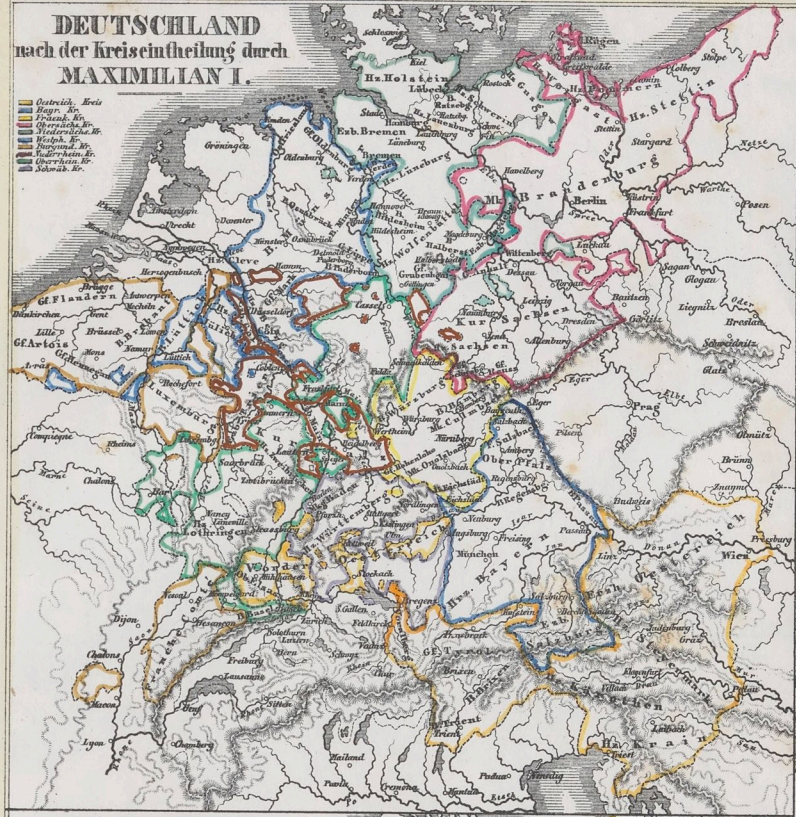
Das Mongolenreich  
Dschingis - Khan  
seinem Nachfolger.

Die acht alten Cantone : Die fünf seit 1481 zum Bunde getretenen : Die neun seit 1803 hinzugekommenen Cantone.









nach den Angaben von Heinrich Dittmar.

HEIDELBERG BEI KARL WINTER.

Bibl. d. geogr. Anst. v. M. Franzmann i. Darmstadt.











**EUROPA**  
seit  
Friedrich dem Grossen  
bis zur  
französischen Revolution.

**Die Zeit der  
ersten  
franz. Republik.**

**EUROPA  
zur Zeit  
Napoleons.**

Nach den Angaben von Heinrich Dittmar.

HEIDELBERG BEI KARL WINTER.

Bibl. d. geogr. Anst. v. M. Frommann in Darmstadt.



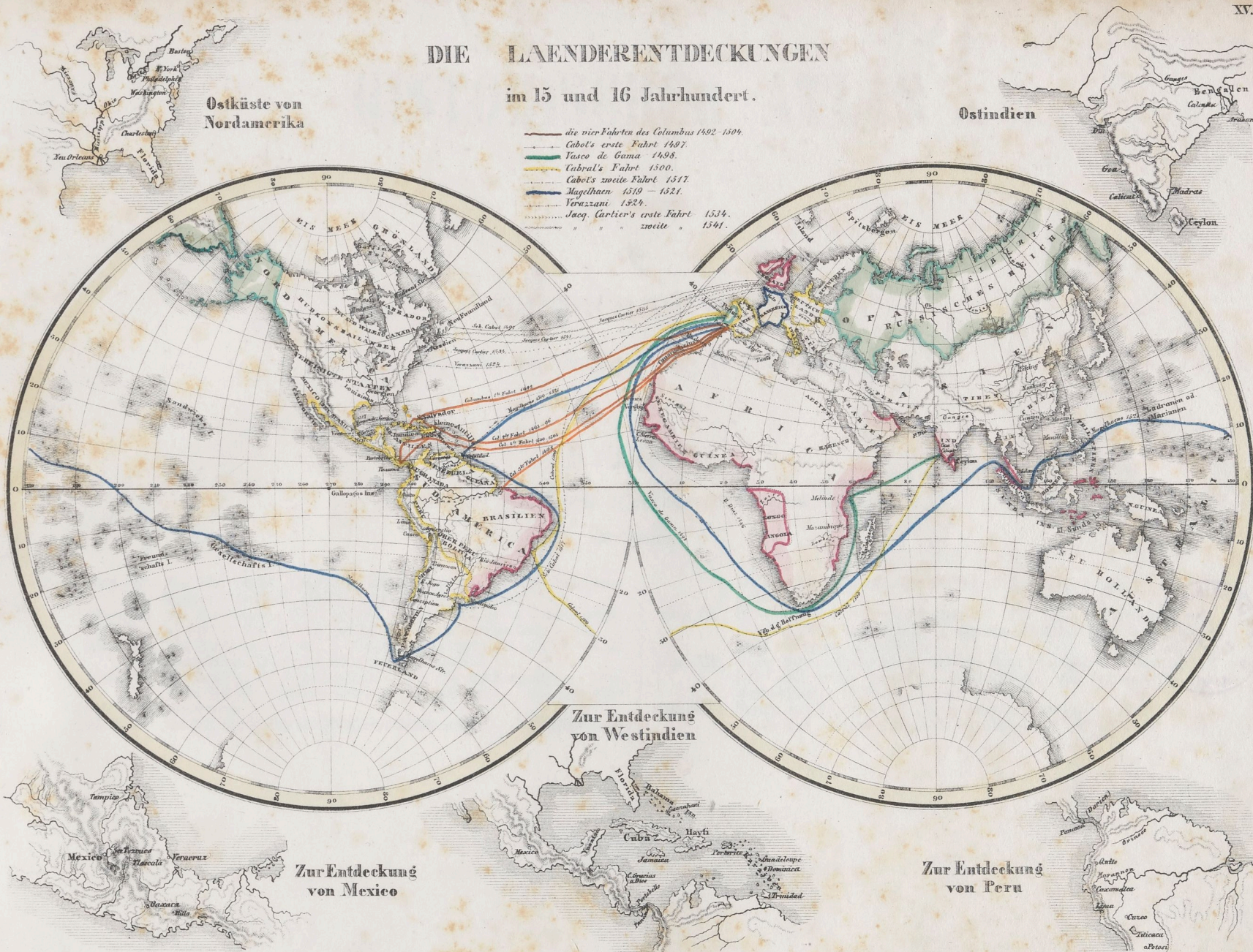






# DIE LAENDERENTDECKUNGEN

## im 15 und 16 Jahrhundert.



Ostküste von Nordamerika

Ostindien

- die vier Fahrten des Columbus 1492-1500.
- Cabot's erste Fahrt 1497.
- Vasco de Gama 1498.
- Cabral's Fahrt 1500.
- Cabot's zweite Fahrt 1517.
- Magellan 1519 - 1521.
- Verazzani 1524.
- Jacq. Cartier's erste Fahrt 1534.
- " " " zweite " 1541.

Zur Entdeckung von Westindien

Zur Entdeckung von Mexico

Zur Entdeckung von Peru

Nach den Angaben von Heinrich Dittmar.

HEIDELBERG BEI KARL WINTER.

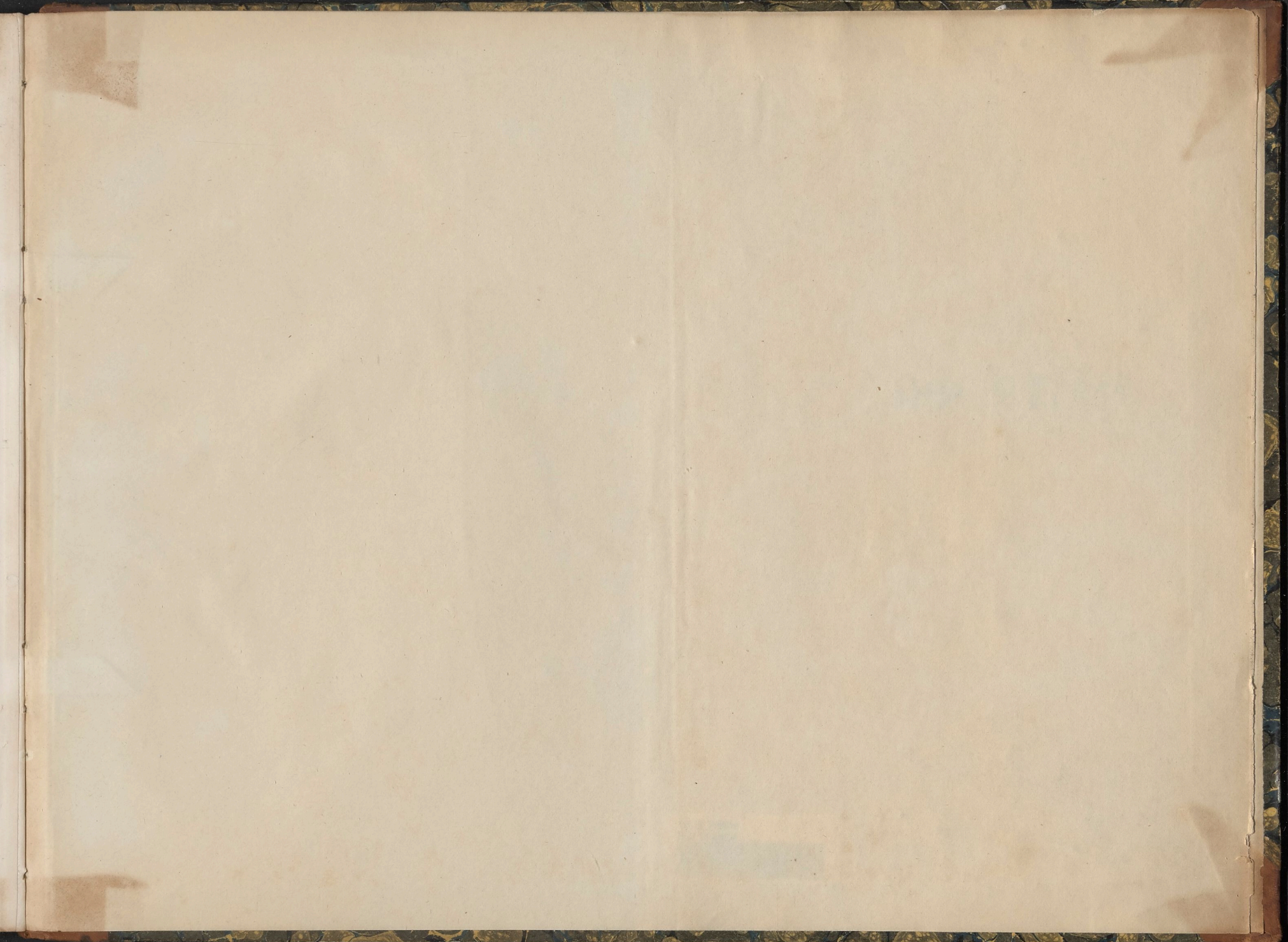
lith. d. geogr. Anst. v. Frossman in Darmstadt.



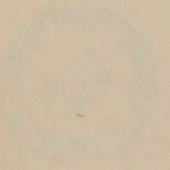












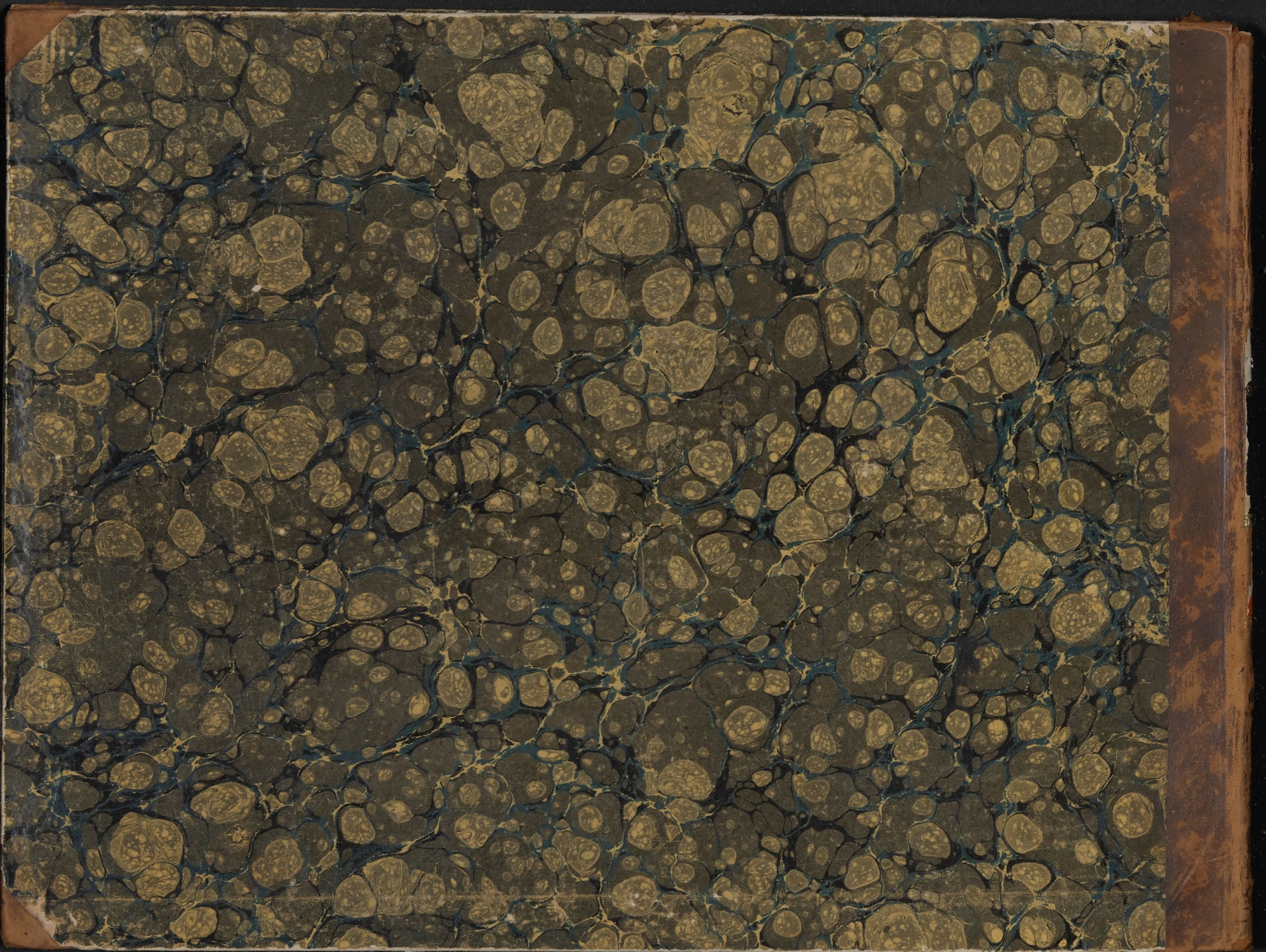


Attkt P II [ ] 11

ULB Halle 3  
007 197 004









# HISTORISCHER ATLAS

nach Angaben

von

**HEINRICH DITTMAR,**

entworfen und lithographirt von **M. Frommann.**

Zweite vermehrte Ausgabe.

## II. ABTHEILUNG.

### Inhalt.

Brittanien und Germanien, mit den Oberdonau-  
Rhätien, Noricum und Pannonien.  
Reich bis zu seinem Untergange im 5. Jahrhundert  
n. Chr. — Das byzantinische Reich und die muha-  
medanische Welt im Orient zur Zeit Karls d. Gr.  
— Die Zeit der Kreuzzüge. — Jeru-  
salem durch die Kreuzfahrer. — Das lateinische  
Reich von Habsburg bis Maximilian I. — Constantinopel,  
erobert durch die Türken 1453. — Das Osmanische Reich

- Blatt XII. Die Schweiz im 13ten Jahrhundert. — Das Land der Eidgenossen  
seit dem 14ten Jahrhundert. — Das Mongolenreich unter Dschingis-  
Chan und seinen Nachfolgern.
- Blatt XIII. Deutschland nach der Kreiseintheilung durch Maximilian I. — Deutsch-  
land nach seinen ehemaligen Erzbisthümern und Bisthümern. —  
Deutschland im 30jährigen Kriege.
- Blatt XIV. Europa seit Friedrich dem Grossen bis zur französischen Revolution.  
— Die Zeit der ersten Republik. — Europa zur Zeit Napoleons.
- Blatt XV. Die Länderentdeckungen im 15. und 16. Jahrhundert. — Ostküste von  
Nordamerika. — Ostindien. — Mexico. — Peru. — Westindien.

Heidelberg, 1852.

Universitäts-Buchhandlung von **KARL WINTER.**

