



Anno ab incarnatione domini nostri ihesu christi millesimo sexcentesimo secundo indictione x.
 Constat nos b'nardus filius n'aroli io'ani de loco casalbutani et imel
 da uxor illi b'nardi qui p'sensum nos omni leg' uiue lo go b'ardoru' accepi
 se in nos omni sicuti in p'sentia testiu' manifestu' q' nos accepim' are or
 lachino filio io'ani e'igule d' castegnetosico. arg' d'n bonoy. m. sol' xxxvii.
 timo p'cio sicuti int nos cu'uenim' pduab; pecus de tra aratoria n'n iuris q'
 iaceret una casalbutani ad locu' ubi d'r q' achine go p'ma petra e' p'm sura p'
 x. idimidia ^{iytab} coh'r ei amane sca agatha. as' r'at' d'allarouere. amiridie r'ant
 ide' at' si q' ahef' coh'r secda petra e' ibi p'pe r'e p'm sura p' v' r' media si u
 p' l'iu' m'n coh'r ei amane ide' ueditor as' r' ecla da aqualo ga. am. arcula sca
 amor. emor si q' ahef' coh'r. Qua' aut' ista tra iuri n'ri superi dicta p' p'cio ue
 do r' do. s'fero. r' p' p'sente carta uedictionis mee e' firmo. ut facias ex m' ap'senti
 die tu r' h'rd' tui au' cu' uos dedim' una c'accessioe r' m' g'fu. seu c' superio
 rib; r' inferiorib; ff. q' ut s'ri leg' m' m' iure p'etio. noie. q' q' uoluntis. h'n oi me
 a h'rd' q' meor e' d'iet. Et in s'r p'mittim' p' nos r' p' nos h'rd' t' orla dino tu
 q' h'rd'ib; r' cui uos d' d'it. ista tra ab oi h'roe d' h' d'e Quod h' d' se d'e n' po
 t'um' au' si uob' ex m' aliq' p'q' uirigeniu' sub' here que fieri m'. t'e p'mit
 tim' p' nos r' p' nos h'rd' r' ponere tibi orla dino tuisq' h'rd'ib; r' cui d' d'it ista
 tra in duplu' sicut p' p'r fuerit meliora au' ualuerit sub' estimatioe in
 c' simili loco. Actu' e' b' iloco casalbutani se licit Sig' m' m' manu u' istit
 nardi r' imel d' q' hac carta ue dictionis fieri rogauer' Sig' m' m' manu u'
 at' b'igrou r' pet r' at' b' r' no'ani r' m'uri saxoli q' fuer' rogati te s'f'
 egob'ardus notarius pallani r' rogat' se b'e s'ep' h'



Mortier 1 (67)

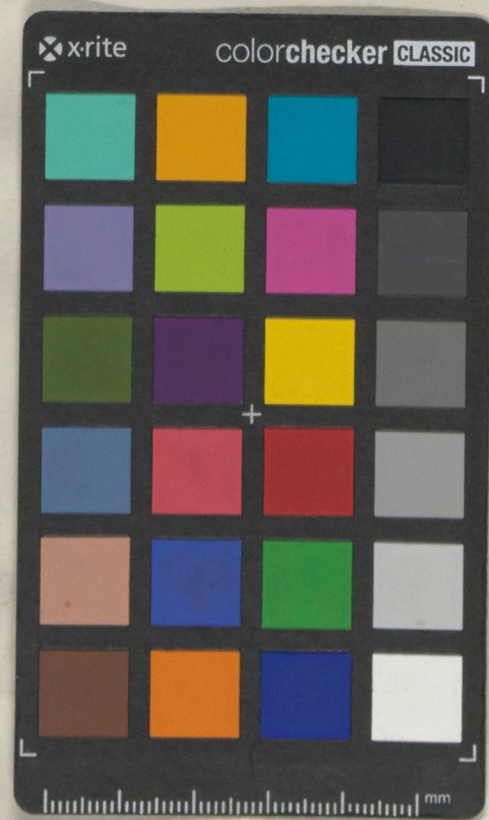


Handwritten text in a medieval script, likely a Latin manuscript. The text is arranged in approximately 20 lines. The script is dense and characteristic of the late Middle Ages. There are several large initials or decorative elements, including a prominent cross-like symbol in the top right corner and another in the bottom right corner. The text appears to be a formal document or a religious text, given the nature of the script and the decorative elements.

(f2) Nassetam



65
Anno ab incarnatione dñi nri ihu xpi m c sexagesimo secundo indict v
Constat nos bwardus filius naxoli ioāni de loco calalbutani et imel
da uxor ista bwardi qui p fessum nos om̄s leg. uiuē lo go bardorū. accepi
se in nos om̄s sicuti in p̄sūta testū manifestū q nos accepim̄. are or
lachno h liulio. an̄ e. i. gule d. alle gneto sico. arg. dñi bonou. m. sol xxxvii.
anno p̄cio sicuti in nos cūuenim̄ p̄ duab; pecus de tra aratoria nri iuris q̄
iaceri cuna calalbutani ad locū ubi dñr q achinē go p̄ ma petra ē p̄ m̄ surā p̄
x. idimidia. ^{v. tab.} cohre ei amane scā agatha. asr. abt̄ dallarouere. an̄ die ram̄
idē abt̄ siq; alieft̄ cohre secda petra ē ibi p̄ p̄ rē p̄ m̄ surā p̄ v. i. media ^{v. m̄ b.} hū
p̄ l̄ hū m̄ n̄ cohre ei amane idē uē ditor asr. ecla da aqualō ga. am. ancula scā
amor. entor siq; alieft̄ cohre. Quā aut̄ ista trā iuri nri superi dictā p̄ p̄o p̄cio. uē
do r̄ do. p̄ fero. r̄ p̄ p̄ s̄ n̄ tē cartā uē ditionis mee ē h̄ r̄ mo. ut facias ex m̄ ap̄ s̄ n̄ t̄
die tu r̄ h̄ r̄ d̄ tui aū cū uos dē d̄ n̄ s̄ una ē accessio. in ḡ l̄ u. seu c̄ superio
rib; r̄ inferiorib; ff. q̄ l̄ t̄ s̄ r̄ leg. in m̄. iure. petra. noie. q̄ q̄ uolūm̄ s̄. h̄ n̄ oī me
a h̄ r̄ d̄ uq; meor̄ cē d̄ iet̄. Et in s̄ r̄ p̄ m̄ t̄ n̄ m̄ p̄ nos r̄ p̄ n̄ iol̄ h̄ r̄ d̄ t̄ orlā d̄ mo tu
q; h̄ r̄ d̄ ib; r̄ cui uos d̄ d̄ n̄ s̄. ista trā ab oī h̄ iōe d̄ f̄ n̄ d̄. Quod si d̄ f̄ d̄ ē n̄ po
tūm̄ aū si uob̄ ex m̄ aliq; p̄ q̄ uirigenū sub̄ t̄ here que siern̄. t̄ t̄ p̄ m̄ t̄
n̄ m̄ p̄ nos r̄ p̄ n̄ iol̄ h̄ r̄ d̄ t̄. ponere tibi orlā d̄ mo tuisq; h̄ r̄ d̄ ib; r̄ cui d̄ d̄ n̄ s̄ ista
trā in duplū sicut p̄ t̄ p̄ r̄ fuerit meliora aū ualuerit sub̄ estimatioe m̄
ē simililoco. Actū ē h̄ iloco calalbutani felicit̄. Sig. m̄ m̄ manuū istib;
nardi. r̄ imel d̄ q̄ h̄ ac cartā uē ditionis fieri rogauit. Sig. m̄ m̄ manuū
atbeigrou. r̄ pet. r̄ abt̄ ei. ioāni. r̄ m̄ m̄ n̄ naxoli q̄ fuer̄ rogati te ffel.
egobriardus notarius pallani rogat̄ se b̄e. s̄ epl̄.



Mortleson 1 (67)

