

AB
8824



oo
Min

D. e. 20

A. S. P.
M. B. C.

529.
~~2A. 1176 X~~ ¹¹⁷⁶
+



174
Neue revidirte

und

allergnädigst approbirte

TAXEN,

nach welchen

vom 1^{ten} Februar c. a.

sich alle Käufer und Verkäufer, Meister,
Gefellen, Herrschaften, und Dienstbothen, und überhaupt
sämtliche Einwohner hiesiger Residenzien bey Einkauf und
Verkauf sich zu richten

und in

Contraventions - Fällen

an das

Königl. Policcy - Directorium

zu wenden haben.

Berlin,

gedruckt bey Christian Ludewig Kunst, 1771.

A. 12.

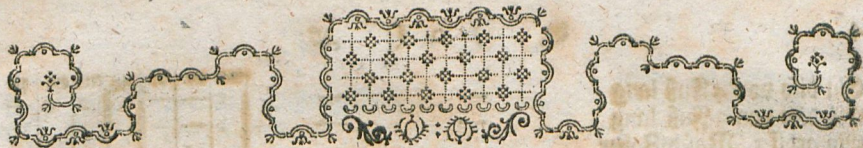
AVERTISSEMENT.

Nachdem Se. Königl. Majestät in Preussen, Unser allergnädigster Herr, zur Abstellung des bisher eingeschlichenen Wuchers und zum wahren Besten sämtlicher Einwohner hiesiger Residenzien, eine neue genaue Revision derer bisherigen Taxen allergnädigst befohlen, und deshalb eine besondere Commission mit Zuziehung des Hochlöblichen Gouvernements niedersetzen lassen, und die von derselben revidirte nachstehende Taxen unterm 11ten Januarii, c. allergnädigst zu approbiren geräthet; so werden selbige zur genauesten Befolgung von Seiten der Gewerke und zur Achtung für die Käufer hiermit bekannt gemacht.

Es befassen aber alle diese Taxen, nur die Preise von ordinairen guten, nicht aber von eigenen nach Willkühr und besondern Geschmack bestellten extraordinairen Waaren und Arbeiten, als welche auch extraordinaire zu bedingen und zu bezahlen sind.

Damit auch ein jeder, sonder Zeitverlust wissen könne, ob er im Preise, welche sich durch ein oder andere besondere Umstände alteriren können, übersezt sey; so sind mit allergnädigster Königl. Genehmigung, bey denen Innungen und Gewerlern, vom hiesigen Policcy-Directorio, die hinter diesen Taxen benannte Schaumeistere in Eid und Pflicht genommen worden, um in zweifelhaften Fällen die Güte der Waare und Werth der Arbeit zu bestimmen. Auch können diejenigen, welche der Uebersetzung halber mit Recht klagen zu müssen vermeynen, sich sofort bey dem unter jedem Gewerke benannten Assessor melden und Anzeige thun; wonächst solche rechtmässige Kläger, die schleunigste Assitence von Seiten des Policcy-Directorii zu gewarten haben; die muthwillige Uebertreter dieser allergnädigst confirmirten Taxen aber, nach Beschaffenheit der Umstände und Contradictionen, mit Verlust ihrer verkauften Waaren, oder am Gelde, oder mit Legung des Gewerks und Gewerbes, Schliessung der Läden, Gefängniß, öffentlicher Ausstellung, Zucht-Hause, oder Bestungs-Arbeit bestrafet werden sollen. Berlin den 1ten Februarii 1771.

Königl. Preuß. Policcy-Directorium.
Philippi.



Böttcher = Arbeit.

Ein Bier = Bottig von Eichen Holz von 9 Fuß im
 Boden und $3\frac{1}{2}$ Fuß hoch im Stabe ohne Bänder
 Ein Bottig von 8 Fuß — — —
 Ein dito von 6 Fuß — — —
 Ein Kühl = Faß von 6 Fuß hoch — — —
 Ein Kühl = Faß von 4 Fuß breit, $5\frac{1}{2}$ Fuß hoch von Ei-
 chen Holz — — —
 Eine Kühl = Wanne von $5\frac{1}{2}$ Fuß lang, 4 Fuß breit,
 $2\frac{1}{2}$ Fuß hoch — — —
 Ein Kühl = Faß von 5 Fuß hoch und $3\frac{1}{2}$ Fuß breit zum
 Brandweimbrennen — — —
 Ein Kühl = Faß von 4 Fuß hoch zum Brandweimbrennen
 Eine Tonne von 100 Quart — — —
 Eine halbe Tonne von 50 Quart — — —
 Eine Viertel = Tonne von 25 Quart — — —
 Ein Stall = Cymer von Eichen Holz — — —
 Eine Bier = Schupe — — —
 Ein Trichter ohne hölzerne Fülle — — —
 Ein Trichter mit einer hölzernen Fülle — — —
 Eine Wanne von 14 Tonnen — — —
 Eine dito von 10 Tonnen — — —
 Eine dito von 3 Tonnen von 4 Fuß breit und 1 Fuß hoch
 Eine Trinken = Thiene von 4 bis $4\frac{1}{2}$ Fuß breit und 3 Fuß
 hoch exclusive der Bänder — — —
 Eine Feuer = Thiene — — —
 Ein Trage = Faß von 16 bis 18 Quart mit Bänden — — —
 Ein dito ohne Bände — — —
 Ein Topf = oder Schott = Faß von $3\frac{1}{2}$ bis 4 Fuß lang, Oval
 14 bis 16 Zoll hoch, von Bottig = Holz — — —
 Ein Wasch = Faß von Kiehuen Holz, 5 Fuß lang, 3 Fuß
 2 Zoll breit — — —

Arb.	Gr.	Pl.	bis	Arb.	Gr.	Pl.
—	—	—	—	—	—	—
40	—	—	—	—	—	—
34	16	—	—	—	—	—
21	8	—	—	—	—	—
18	16	—	—	—	—	—
17	—	—	—	—	—	—
13	8	—	—	—	—	—
14	—	—	—	—	—	—
10	—	—	—	—	—	—
1	—	—	—	—	—	—
—	16	—	—	—	—	—
—	10	—	—	—	—	—
—	6	—	—	—	—	—
—	6	—	—	—	—	—
—	16	—	—	—	—	—
—	1	—	—	—	—	—
14	16	—	—	—	—	—
—	12	—	—	—	—	—
—	2	18	—	—	—	—
—	4	—	—	—	5	—
—	2	8	—	—	—	—
—	—	8	—	—	—	—
—	—	7	—	—	—	—
—	3	—	—	—	3	12
—	3	12	—	—	—	—

Ein dito von 4 Fass lang	—	—
Ein dito von 3 Fass lang	—	—
Ein grosser Wasch-Zober	—	—
Ein dito mittler	—	—
Ein kleiner dergleichen	—	—

Das Band-Holz.

Ein Thienen-Band	—	—
Ein Ruffen-Band	—	—
Ein Bierfass-Band	—	—
Ein Tonnen und halb Tonnen-Band	—	—
Ein Viertel-Tonnen-Band	—	—
Ein gross Waschzober-Band	—	—
Ein dito Mittler	—	—
Ein kleiner dergleichen	—	—
Ein Eymers-Band	—	—

Assessor dieses Gewercks, Herr Rathmann Weizdemann, wohner in der Klosterstrasse im Standekenschen Hause.

Klein-Binder-Arbeit.

Ein Wasser-Eymer von Nöhnen Holz ohne Eisen	—	—
Ein Wasser-Eymer von Eichen Holz ohne Eisen	—	—
Ein Nöhner Küchen-Eymer ohne Eisen	—	—
Ein Eichen Küchen-Eymer ohne Eisen	—	—
Ein Zober von 3 Eymers Wasser	—	—
Ein dito etwas kleiner	—	—
Ein dito noch kleiner	—	—
Eine grosse Wanne	—	—
Eine etwas kleinere dergleichen	—	—
Eine dito noch kleiner	—	—
Ein gross Schauer-Fass	—	—
Ein ordinair Schauer-Fass	—	—
Das kleine Gefäß, das Stück	—	—
Ein Butter-Fass, nach Proportion der Grösse	—	—
	auch	—
Eine Milch-Kanne von 5 bis 6 Quart, von Eichen Holz	—	—

Stk.	Gr.	Fl.	bis	Stk.	Gr.	Fl.
2	—	—	—	2	4	—
1	—	—	—	—	—	—
—	16	—	—	—	18	—
—	12	—	—	—	14	—
—	10	—	—	—	12	—
—	3	—	—	—	—	—
—	2	—	—	—	—	—
—	—	5	—	—	—	—
—	—	6	—	—	—	—
—	—	4	—	—	—	—
—	1	—	—	—	—	—
—	—	9	—	—	—	—
—	—	6	—	—	—	—
—	—	4	—	—	—	—
—	4	—	—	—	—	—
—	4	—	—	—	—	—
—	6	—	—	—	—	—
—	6	—	—	—	—	—
—	8	—	—	—	—	—
—	8	—	—	—	—	—
—	6	—	—	—	—	—
—	4	—	—	—	—	—
—	8	—	—	—	—	—
—	6	—	—	—	—	—
—	3	—	—	—	—	—
—	12	—	—	—	—	—
—	1	—	—	2	—	—
1	—	—	—	1	6	—

Eine

Eine Milch-Kanne von Kiehn Holz	—	—	—	—
Eine Kiehn Bier-Kanne	—	—	—	—
a) von 1 bis 2 Quart	—	—	—	—
b) von 3 Quart	—	—	—	—
Ein Eichen Beget von 1 Quart	—	—	—	—
— — 2 Quart	—	—	—	—
— — 3 Quart	—	—	—	—

Assessor, Herr Rathmann Eisenberg, wohnt in
der Charlottenstrasse, bey dem Glaser Sasse.

Brunnenmacher-Arbeit.

Wegen deren Arbeit bleibt es bey denen Preisen, welche
in der Cammer-Bau-Taxe geordnet sind.

Assessor, Herr Rathmann Schulze, wohnt in
der Leipziger Strasse bey dem Sattler Thiele.

Buchbinder-Arbeit.

Ein Englischer Band mit Gold abgedruckt, in Folio, or- dinar Format	—	—	—	—	1	8	—	—	—
in Quarto	—	—	—	—	—	16	—	—	18
in Octavo	—	—	—	—	—	8	—	—	—
Ein ganzer Franz-Band mit Gold abgedruckt,	—	—	—	—	—	—	—	—	—
in Folio	—	—	—	—	1	4	—	—	—
in Quarto	—	—	—	—	—	14	—	—	—
in Octavo	—	—	—	—	—	7	—	—	—
Ein halber Englischer auch halber Franz Band,	—	—	—	—	—	—	—	—	—
in Folio	—	—	—	—	1	—	—	—	—
in Quarto	—	—	—	—	—	10	—	—	—
in Octavo	—	—	—	—	—	5	—	—	5
Ein ganzer Pergament Band, in Folio	—	—	—	—	—	20	—	—	—
in Quarto	—	—	—	—	—	10	—	—	—
in Octavo	—	—	—	—	—	5	—	—	—
Ein Westlicher Band, Rücken und Ecken mit Pergament,	—	—	—	—	—	—	—	—	—
in Folio	—	—	—	—	—	18	—	—	—
in Quarto	—	—	—	—	—	8	—	—	—
in Octavo	—	—	—	—	—	4	—	—	—

Ein Schaflederner Band, ohnverguldet, in Folio	—	—	—	18	—	—	—
in Quarto	—	—	—	8	—	—	—
in Octavo	—	—	—	4	—	—	—
Ein Pappen-Band mit Papier überzogen, in Folio	—	—	—	7	—	—	—
in Quarto	—	—	—	5	—	—	—
in Octavo	—	—	—	3	—	—	—
Ein Buch geheftet, planirt und überzogen, in Folio	—	—	—	5	—	—	—
in Quarto	—	—	—	3	—	—	—
in Octavo	—	—	—	2	—	—	—
Ein dünn Buch in Octavo, mit Spohn angefest, hinten Leder	—	—	—	1	—	—	2
Ein Buch in Octavo, unplanirt, gebestet	—	—	—	1	—	—	—

Nota. Bey denenjenigen Büchern, welche grössere Bände, als in ordinairen Folio, Quarto und Octavo erfordern, werden 1, 2 bis 3 Ggr. mehr, ungleichen für die Bände in Duodecimo 1 bis 2 Ggr. weniger bezahlet.

Assessor, Herr Rathmann Reuther, wohnet hinter der Gertraudten Kirche im Kirchen-Saufe.

Bürstenmacher-Arbeit.

Eine ordinaire Cavallerie-Cartetsche	—	—	—	5	—	—	—
Eine kleine Husaren-Cartetsche	—	—	—	4	—	—	—
Eine gute Stall Cartetsche, en gros	—	—	—	7	—	—	—
einzeln	—	—	—	7	—	—	8
Eine extra gute bestellte Cartetsche	—	—	—	10	—	—	12
		auch					16
Eine ordinaire Wasser-Bürste	—	—	—	4	—	—	—
Eine extra gute bestellte Wasser-Bürste	—	—	—	6	—	—	8
Eine grosse Geschir-Bürste	—	—	—	8	—	—	—
Eine dito mittel Geschir-Bürste	—	—	—	6	—	—	7
Eine dito kleine Geschir-Bürste	—	—	—	4	—	—	—
Eine ordinaire Wagen- oder Speck-Bürste.	—	—	—	8	—	—	—
Eine extra bestellte dito	—	—	—	12	—	—	—
Ein ordinairer Cammer-Beesen	—	—	—	7	—	—	—
Ein etwas besserer	—	—	—	10	—	—	—
Ein grosser Trotir-Beesen	—	—	—	1	—	—	—

Eine

Eine gute Tapeten-Bürste mit einer langen Stange
 Ein Raub-Kopff mit der Stange —
 Ein dito ohne Stange —
 Ein Borstwißch mit einem langen Stiel —
 Ein extra bestellter dito —
 Ein ordinaier grosser Borstwißch —
 Ein dito bestellter —
 Ein dito Mittel-Borstwißch —
 Ein dito kleiner Borstwißch —
 Ein dito ganz kleiner Borstwißch auf dem Schreiberisch —
 Ein ordinaier Schrubbert mit der Stange —
 Ein extra bestellter dergleichen —
 Ein Paar ordinaire Leinweber-Bürsten —
 Ein Paar bestellte Weber-Bürsten —
 Ein Weiß-Pinsel —
 Ein Spreng-Pinsel —
 Ein grosser Pinsel zum Anstreichen —
 Ein kleiner dergleichen —
 Eine Buchdrucker-Bürste mit eingezogenem Drath —
 Eine dito eingepfeckt —
 Ein Paar Kugel-Büschel ohne Füllen —
 Ein Paar gezogene Pferde-Büschel ohne Füllen —
 Ein Paar Pohlische Pferde-Strausse ohne Füllen —
 Eine extra bestellte krumme Schuh-Bürste mit und ohne
 Stiel nach der Grösse —
 Eine ordinaire grosse krumme Schuh-Bürste mit und ohne
 Stiel —
 Eine schlechte Schuh-Bürste mit und ohne Stiel —
 Eine ganz kleine dergleichen mit und ohne Stiel —
 Eine grosse Rehr-Bürste —
 Eine mittel dergleichen —
 Noch zwey kleinere Sorten dergleichen —
 Eine grosse Sammet-Bürste —
 Eine mittlere dergleichen —
 Noch zwey kleinere Sorten dergleichen —
 Eine Frottier-Bürste mit den Füßen zu Bohnen —

Stk.	Gr.	Stk.	Gr.	Stk.	Gr.
22					
12					
7					
7	6				
9					
4					
6					
3					
2					
1	6				
7					
10			12		
8					
12					
4			4	6	
3					
3			4		
1			2	6	
8					
10					
1	8		1	12	
1	2				
18					
6					
3			4		
1			2		
9			1		
6					
5					
3			4		
12			14		
7					
2			5		
12					

Affessor, Herr Ruchmann Wielisch, wohnt in der
 Baumgasse vor dem Königsthore in seinem Hause.

Brandt

Brandtweinbrenner und Destillateur.

Hiervon wird die Taxe halbjährig nach denen verschiede-
nen Getreide-Preisen formiret und durch die In-
telligenz-Blätter publiciret.

Assessor, Herr Rachimann Starcke, wohnet in der
Leipziger-Strasse im goldenen Engel.

Cotton.

Ordinairer Cotton, die Elle — — — — — 8 — —
Feinerer dergleichen — — — — — 9 — — — — — 10 — —

Drechsler-Arbeit.

Ein ordinaires Spiinn-Rad — — — — — 1 — — — — —
Ein Stroh-Stuhl — — — — — 12 — — — — —
Eine ordinaire drey Röhrlige Feuer-Sprütze,
würde sie aber mit starkem Beschlag und eisernen
Schwengel gemacht — — — — — 2 12 — — — — —

Ein Spuhl-Rad — — — — — 2 8 — — — — — 2 12 — —
Tausend Stück Seiden-Spuhlen — — — — — 11 — — — — —
Tausend Stück Bobinen so von verschiedener Grösse
sind, mithin die geringsten — — — — — 10 — — — — —
ordinaire von Eisen-Holz nach Verschiedenheit
der Grösse — — — — — 11 — — — — — 19 — — — — —
auch — — — — — 20 — — — — —

Tausend Stück Bobinen von Weiß-Büchen-Holz, die
allergrößte Sorte, welche in voriger Taxe ausge-
lassen worden — — — — — 30 — — — — — 40 — — — — —

Das hundert Weiß-Büchene kleine Spuhlchen in
Schützgen — — — — — 1 8 — — — — —

Röhlchen so zum Cassin gebraucht werden, das hundert
Dergleichen ausserordentlich grössere — — — — — 15 — — — — — 17 — — — — —
— — — — — 1 — — — — —

Ofen-Füsse so vier Kannten haben, das Stück — — — — — 4 — — — — — 5 — — — — —
Dergleichen ordinaire — — — — — 2 — — — — — 3 — — — — —

Nota. Die Schubkasten und Schachteln kommen
aus Sachsen und steigen und fallen nach Verschie-
denheit des Einkaufs-Preises.

Rad.	Gr.	Of.	1613	Rad.	Gr.	Of.
—	8	—	—	—	—	—
—	9	—	—	—	10	—
1	—	—	—	—	—	—
—	12	—	—	—	—	—
1	12	—	—	—	—	—
2	12	—	—	—	—	—
2	8	—	—	2	12	—
11	—	—	—	—	—	—
10	—	—	—	—	—	—
11	—	—	—	—	19	—
—	—	—	—	—	20	—
30	—	—	—	—	40	—
1	8	—	—	—	—	—
—	15	—	—	—	17	—
—	1	—	—	—	—	—
—	4	—	—	—	5	—
—	2	—	—	—	3	—

Ein

Ein Ball-Holz — — —
 Ein Ball-Holz, auch zu
 und nach Verschiedenheit der Größe — — —
 Ein Trinck-Hahn — — —
 Ein hörnerner Wein-Hahn — — —

Assessor, Herr Rathmann Weidemann, wohnet in
 der Closterstrasse im Standtckenschen Hause.

Schwarz und Schönfärber-Arbeit.

Das Pfund wollen Garn, acht Scharlach, Cramoisin
 und Fleischfarben zu färben — — —
 Das Pfund ordinair Roth, Braun und Gelb — — —
 Das Pfund acht Roth, Leinen und Baumwollen Garn
 Das Pfund Couleur de Rose Leinen und Baumwollen
 Garn zu färben — — —
 Das Pfund acht Blau, Leinen und Baumwollen Garn
 Das Pfund ordinair blau und schwarz — — —
 Das Pfund Gelb und Grün zu färben — — —
 Das Pfund acht Blau und Grün Wollen Garn
 Das Pfund Schwarz, Aschfarben und Mode-Couleren
 wollen Garn zu färben — — —
 Die Elle rothen Flanell zu färben — — —
 Die Elle ordinairn Fries zu färben — — —
 Die Elle ordinairn rothen Boy oder Futter — — —
 Die Elle acht blaue Leinewand zu färben — — —
 Die Elle ordinair Blau zu Schürzen — — —
 Ein paar Strümpffe acht Blau oder Grün zu färben
 Dergleichen Braun, Grau und Mode-Couleren — — —
 Das Schock sogenandte Glanz-Leinewandt in ordinairer
 Couleur — — —
 Das Schock sogenandte Cotton-Leinewand in ordinairer
 Couleur — — —
 Das Schock rohe Leinewandt zu steiffen und zu rollen
 Assessor, Herr Rathmann Wielisch, wohnet in
 der Baumgasse vor dem Königsthor in sei-
 nem Hause.

Stk.	Gr.	Pf.	Stk.	Gr.	Pf.
—	3	—	—	—	4
—	5	—	—	—	—
—	6	—	—	—	7
—	1	6	—	—	2
—	4	—	—	—	5
—	18	—	—	—	—
—	3	6	—	—	—
—	14	—	—	—	—
—	18	—	—	—	—
—	10	—	—	—	—
—	4	—	—	—	—
—	4	6	—	—	—
—	4	—	—	—	—
—	2	9	—	—	—
—	2	—	—	—	—
—	2	—	—	—	—
—	9	—	—	—	—
—	6	6	—	—	—
—	3	—	—	4	—
—	2	6	—	—	—
—	1	6	—	—	—
—	1	8	—	—	—
—	1	6	—	—	—
—	1	8	—	—	—



Seilenhauer = Arbeit.

	fl.	Gr.	fl.	Gr.	fl.	Gr.
Das Pfund von flachen und viereckigten Seilen von 1 bis 10 Pfund	—	—	8	—	—	—
Das Pfund von halbrunden und dreyeckigten Vogelzeugen Seilen	—	—	10	—	—	—
Das Bund sogenannter Steyerischer Bund-Seilen	—	—	10	—	—	—
— — so genandte kleine Papier-Seilen	—	—	8	—	—	—
Sartt-Eisen-Arbeit.						
Eine ordinaire halbrunde Schuster-Kaspel	—	—	8	—	—	—
Eine flache Schuster und Vogelzeug-Kaspel	—	—	8	—	—	—
Eine Holz-Kaspel	—	—	9	—	—	—

Assessor, Herr Rathmann Quade, wohnt in der neuen Friderichs-Strasse bey dem Mauermeister Güte.

Fischer = Tage.

Carpfen das Pfund	—	—	3	—	—	—
Bleye, Braken, grosse, das Pfund	—	—	3	—	—	—
Hechte, das Pfund	—	—	3	6	—	—
Zander, das Pfund	—	—	3	6	—	—
Ahle werden nach der Hand verkauft bey vorkommenden Zwistigkeiten, zwischen Käuffern und Verkäuffern, wird das Pfund bezahlt mit	—	—	4	—	—	—
Die übrigen kleinen Speise-Fische werden nach der Hand verkauft.	—	—	—	—	—	—

Assessor, Herr Rathmann Weidemann, wohnt in der Klosterstrasse in Standtckenschen Hause.

Weisgerber = Arbeit.

a) Kalb-Felle.

Ein grosses Kalb-Fell zum Schurz-Fell	—	—	2	12	—	—
Ein paar grosse von den besten	—	—	1	20	—	—
Ein paar mittlere	—	—	1	—	—	—
Ein paar kleine	—	—	1	—	—	—
Ein paar grosse schwarz gefärbte	—	—	2	8	—	—
Ein paar mittlere dergleichen	—	—	1	15	—	—

Eine

Ein paar kleine schwarz gefärbte Felle —
 Ein Decher grosse Kalbfelle, worin allezeit 5 Paar —
 Ein Decher mittlere dergleichen —
 Ein Decher kleine dergleichen —

b) B. & F. Felle.

Eine Haupt Bockhaut, oder ein paar Bockfelle von den besten —

Ein paar Mittlere —

Ein paar Kleine —

Eine Haupt Bockhaut, oder ein paar gute Bockfelle schwarz gefärbt —

Ein paar Mittlere schwarz gefärbt —

Ein paar Kleine dergleichen —

Ein Decher Haupt-Bockhäute, worinnen jedes Stück eine Haupt-Bockhaut ist —

Ein Decher gute Bockhäute —

Ein Decher mittlere —

Ein Decher kleine —

c) Sammel-Felle.

Ein paar der besten Hammel-Bockfelle —

Ein paar der besten Hammelfelle zu Futterleder —

Ein paar mittlere dergleichen —

Ein paar kleine dergleichen —

Das Stück von denen besten weißgahr gemachten Hammel-Fellen —

Das Stück von denen mitlern dergleichen —

Das Stück von denen kleinen —

Ein paar schwarz gefärbte Hammel-Bockfelle —

Ein Decher der besten Hammel-Bockfelle —

Ein Decher der besten Hammel-Felle zu Futterleder —

Ein Decher mittlere dergleichen —

Ein Decher kleine dergleichen —

Ein Decher weißgahr gemachte Hammelfelle —

Ein Decher mittlere dergleichen —

Ein Decher dergleichen von den ganz kleinen —

Assessor, Herr Rathmann Eisenberg, wohnt in der Charlottenstrasse bey dem Glaser Sasse.

Stück	Gr.	St.	Gr.	St.	Gr.
1	8				
9	4				
6	1				
5					
4					
3	14				
2					
4	12		5		
4					
2	8				
40					
20					
17	22				
10					
1	12				
	20				
	12				
	10				
	8				
	5				
	4				
2					
7	12				
4	4				
2	12				
2	2				
3	8				
2	2				
1	16				

Lohgerber = Arbeit.

Der Centner starck Sohl-Leder	—	—	28	—	—	—	—
Dergleichen miltleres	—	—	27	12	—	—	—
Dergleichen schwach oder leicht	—	—	26	—	—	—	—
Das Pfund starck Sohl-Leder	—	—	—	6	3	—	—
Dergleichen mittleres	—	—	—	6	—	—	—
Dergleichen schwach oder leicht	—	—	—	5	9	—	—
Das Pfund Fahl-Leder	—	—	—	7	—	—	—
Das Pfund Holländisch und Patrontaschen-Leder	—	—	—	5	6	—	6
Das Pfund Kutschen-Leder, das schwere	—	—	—	7	—	—	—
das leichte	—	—	—	8	—	—	—
Das Pfund gelb Blanck auf Englische Art	—	—	—	8	—	—	—
Das Pfund Guardinen oder Kumpff-Felle	—	—	—	9	—	—	—
Das Pfund köpfige zugerichtete Kalb-Felle	—	—	—	10	—	—	10 6
Das Pfund ohnköpfige dergleichen	—	—	—	11	—	—	—
Der Centner Brandtsohl-Leder	—	—	21	—	—	23	—
Das Pfund dergleichen	—	—	—	4	6	—	5
Der Centner Roß-Leder	—	—	15	—	—	17	—
Das Pfund dergleichen	—	—	—	3	4	—	3 9

Assessor, Herr Rathmann Quade, wohnt in der neuen Friedrichsstraße bey dem Mauermeister Güte.

Glaser = Arbeit.

Die Preise dieser Arbeit sind bereits in der Königl. approbirten Cammer-Bau-Taxe festgesetzt, woben es also bis auf weitere Verordnung bleibet.

Das 100 Stück grüne Quart-Bouteillen	—	—	3 16	—	—	—	—
einzeln das Stück	—	—	—	1	—	—	—

Assessor, Herr Rathmann Schulze, wohnt in der Leipziger Strasse bey dem Sattler Thiele.

Gold- und Silber-Arbeit.

Im Einkauf.

Das Roth Silber wird bezahlt	—	—	15	—	—	15	3
------------------------------	---	---	----	---	---	----	---

Das

Arbeits-Lohn.

Das Loth glatt gearbeitete Löffel, Messer und Gabeln	3				
Das Loth glatte Arbeit, in Coffee-Zeug, Leuchter zc. so geschlagen	4				
Das Loth Löffel, Messer und Gabeln, mit 1. 2 oder mehr Faden	6	6			
Das Loth gerundene Arbeit in Coffee- Thee-Zeug und Leuchtern	5				
Das Loth façonirte Schüsseln und Teller	4	6			
Das Loth ordinaire getriebene Arbeit	6				
Wenn extrafeine getriebene Arbeit verlangt wird, so wird solche nach der Kunst und Zeit welche darauf verwandt werden muß, bezahlt.					
Für ordinaire inwendig vergoldete Arbeit wird pro Loth 1 Gr. 6 Pf. mehr bezahlt.					
Assessor, Herr Hoff-Rath und Cämmerer Veltrichs, wohnt auf dem Cöllnschen Rathhause, und der Hr. Geheimde Rath von Feriet, wohnt auf dem Molekenmarkt in des Zuch-Fabricanten Män-nich Hause.					

Goldschläger-Arbeit.

Ein Buch groß Gold	11				
— — Klein Gold	6	6			
Ein Buch Schwerdfeger-Gold	8				
Ein Buch Silber	1	6			

Gürtler-Arbeit.

1) An silbernen Knöpfen.					
Ein Duzend auf Eisenbein	1	4			
— — dergleichen auf Holz	20				
2) An vergoldeten Knöpfen.					
Ein Duzend grosse, krause und glatte mit Seiten	16				
— — Kleine dergleichen	8				
— — grosse durchbrochene	1	4			
— — Kleine dergleichen	14				
— — grosse Englische mit Döhren	20				

	Gr.	Pf.	Gr.	Pf.
Ein Duzend kleine Englische mit Döhren	—	—	10	—
— — grosse flache	—	—	11	—
— — kleine hohle	—	—	16	—
— — kleine flache	—	—	8	—
3) An versilberter Arbeit.				
Ein Duzend grosse flache Knöpfe	—	—	8	—
— — kleine hohle	—	—	12	—
— — kleine flache	—	—	6	—
— — grosse Englische geschmelzte mit Döhren	—	—	12	—
— — kleinere dergleichen	—	—	6	—
4) An gefirnisten Knöpfen.				
Ein Duzend grosse mit Seiten	—	—	4	—
— — kleine dergleichen	—	—	2	—
— — grosse Englische mit Döhren	—	—	8	—
— — kleinere dergleichen	—	—	4	—
5) An vergoldeten Schnallen.				
Eine Garniture Manns-Schnallen	—	—	4	—
Ein Paar Frauens-Schnallen	—	—	16	—
Eine Geheng-Schnalle	—	—	1	—
6) An versilberten Schnallen.				
Eine Garniture Manns-Schnallen	—	—	16	—
Ein Paar Frauens-Schnallen	—	—	8	—
Eine Geheng-Schnalle	—	—	16	—
7) An vergoldeten Reitzzeug-Beschlag.				
Ein Deutsches mit Schleuffen	—	—	8	—
Ein ordinaires mit Schnallen	—	—	16	—
Ein dergleichen gefirnistes	—	—	8	—
8) An versilberten Reitzzeug-Beschlägen.				
Ein Deutsches mit Schleuffen	—	—	4	12
Ein ordinaires mit Schnallen	—	—	12	—
9) An anderer Arbeit.				
1000 Stück vergoldete ordinaire Nägel	—	—	7	—
1000 Stück versilberte dergleichen	—	—	2	—
100 Stück grosse vergoldete Nägel	—	—	4	12
100 Stück kleine dergleichen	—	—	3	—
100 Stück grosse versilberte Nägel	—	—	1	8
100 Stück kleine dergleichen	—	—	1	—

1000 Stück

- 1000 Stück ordinaire gelbe Nägel —
 100 Stück große gelbe Himmel-Nägel —
 100 Stück kleine dergleichen —

Assessor, Herr Rathmann Eisenberg, wohnet
 in der Charlotten-Strasse, bey dem Glaser
 Sasse.

Handschumacher = Arbeit.

- Vor ein Paar gelaschte bocklederne Hosen, die besten —
 Vor ein Paar mittlere dergleichen —
 Vor ein Paar schlechtere —
 Vor ein Paar kalblederne Hosen, die besten —
 Vor ein Paar dergleichen mittlere —
 Vor ein Paar dergleichen schlechtere —
 Vor ein Paar abgestoffene Hammellederne Hosen, die
 besten —
 Vor ein Paar dergleichen mittlere —
 Vor ein Paar dergleichen schlechtere —
 Vor ein Paar Fichlederne Handschu, die besten —
 Vor ein Paar dergleichen mittlere —
 Vor ein Paar dergleichen schlechtere —
 Vor ein Paar Bocklederne Handschu, die besten —
 Vor ein Paar dergleichen mittlere —
 Vor ein Paar dergleichen schlechtere —
 Vor ein Paar Schaflederne Handschu, die besten —
 Vor ein Paar dergleichen mittlere —
 Vor ein Paar dergleichen schlechtere —
 Vor ein Degen-Gehäng, das beste —
 — — — das mittlere —
 — — — das schlechtere —
 Eine gute Bockhaut schwarz zu färben —
 Ein Paar dergleichen mittlere zu färben —
 Ein Paar Kalbfelle schwarz zu färben —
 Ein Paar dergleichen mittlere zu färben —
 Das Hammel-Leder zu färben, ist in gleichen Preisen —
 Assessor, Herr Rathmann Eisenberg, wohnet
 in der Charlotten-Strasse bey dem Glaser
 Sasse.

Art.	Gr.	Pr.	big	Art.	Gr.	Pr.
1						
	16					
	10					
5						
3	12					
2	12					
2	8					
1	18					
1	6					
1	18					
1	12					
1	6					
1	12					
1	8					
1	4					
	20					
	16					
	12					
	8					
	6					
	4					
1	12					
1	6					
1						
	12					
	16					
	12					
	8					

Franz

Frankösische Handschumacher-Arbeit.

1) Frauens: Handschu mit Fingern oder Klappen.

Ein Paar von ordinären Leder — — — — — 7 —

Ein Paar von feinen Leder, ohne Glasur — — — — — 9 —

— — — — — mit Glasur — — — — — 0 —

Ausserordentlich grosse und besonders lange feine Handschue, die bey denen Robbes de Cour gebraucht werden, werden das Paar mit 2 Groschen mehr bezahlt

2) Handschu mit Fingern oder Klappen für Mädgens von 4 bis 7 Jahren.

Ein Paar von ordinären Leder — — — — — 5 —

— — — — — von feinen Leder — — — — — 6 —

für Mädgens von 8 bis 12 Jahren.

Ein Paar von ordinären Leder — — — — — 6 —

— — — — — von feinen Leder ohne Glasur — — — — — 7 —

— — — — — mit Glasur — — — — — 9 —

3) Manns: Handschu.

Ein Paar von ordinären Leder ohne Stulpen — — — — — 7 —

— — — — — mit Stulpen — — — — — 9 —

— — — — — von feinen Leder ohne Stulpen — — — — — 8 —

— — — — — mit Stulpen — — — — — 9 —

4) Handschu für Knaben von 4 bis 7 Jahren.

Ein Paar von ordinären Leder, mit Stulpen — — — — — 5 6

— — — — — ohne Stulpen — — — — — 5 —

— — — — — von feinen Leder mit Stulpen — — — — — 6 6

— — — — — ohne Stulpen — — — — — 6 —

Von 8 bis 12 Jahren.

Ein Paar von ordinären Leder, mit Stulpen — — — — — 6 6

— — — — — ohne Stulpen — — — — — 6 —

— — — — — von feinen Leder, mit Stulpen — — — — — 7 6

— — — — — ohne Stulpen — — — — — 7 —

Die Handschu von feinen Farben, als schwarz, roth, grün, blau u. werden 1 bis 2 Gr. theurer bezahlt, weil sie viel Arbeit erfordern

Assessor, Herr Geheimde. Rath von Serier, wohnt auf dem Molden: Markt in des Huth: Fabricanten Männich Hause.

Gr.	Gr.	Gr.	bis	Gr.	Gr.	Gr.
—	7	—	—	—	—	—
—	9	—	—	—	—	—
—	0	—	—	—	—	—
—	—	—	—	—	—	—
—	5	—	—	—	—	—
—	6	—	—	—	—	—
—	6	—	—	—	—	—
—	7	—	—	—	—	—
—	9	—	—	—	—	—
—	7	—	—	—	—	—
—	9	—	—	—	—	—
—	8	—	—	—	—	—
—	9	—	—	—	—	—
—	5	6	—	—	—	—
—	5	—	—	—	—	—
—	6	6	—	—	—	—
—	6	—	—	—	—	—
—	6	6	—	—	—	—
—	6	—	—	—	—	—
—	7	6	—	—	—	—
—	7	—	—	—	—	—

Huth:

Hutmacher-Arbeit.

Ein feiner Castor-Huth	—	—	—
Ein halber dergleichen	—	—	—
Ein feiner Huth	—	—	—
Ein dergleichen mit seidenen Futter	—	—	—
Ein Huth, wie solcher von Officiers getragen wird	—	—	—
Ein Mittel-Huth	—	—	—
Ein Staats-Livree-Huth	—	—	—
Ein ordinairer Huth	—	—	—
Ein schlechter Huth	—	—	—

Assessor, Herr Rathmann Reuter, wohnt hinter der St. Gertrauden-Kirche, im Kirchen-Zause.

Kammacher-Arbeit.

Ein Haar-Kamm von Horn	—	—	—
Einer auf beyden Seiten	—	—	—
Ein Staub-Kamm	—	—	—
Ein krummer Kamm	—	—	—
Ein rundzähniger Kamm	—	—	—
Ein ganz weiter dergleichen	—	—	—
Ein Locken- oder Friesir-Kamm	—	—	—
Ein Messer-Kamm	—	—	—
Ein Pferde-Kamm	—	—	—
Ein Kamm von Schildkröte	—	—	—
Ein buchsäumerner dergleichen	—	—	—
Ein elfenbeinerner Kamm	—	—	—
Ein Pulver-Horn nach der Größe	—	—	—
Ein Schuh-Anzieher	—	—	—
Ein feiner Friesir-Kamm auf französische Art	—	—	—
Ein krummer Damens- oder Chignons-Kamm	—	—	—
Ein etwas größerer dergleichen	—	—	—

Assessor, Herr Rathmann Schulze, wohnt in der Leipziger-Strasse bey dem Sattler Thiele.

Arb.	Gr.	Vf.	Gr.	Arb.	Gr.	Vf.
6	—	—	—	8	—	—
3	—	—	—	3	8	—
2	6	—	—	2	8	—
3	—	—	—	—	—	—
2	4	—	—	—	—	—
1	8	—	—	1	12	—
1	4	—	—	—	—	—
—	16	—	—	—	20	—
—	10	—	—	—	12	—
—	—	—	—	—	—	—
—	1	—	—	—	—	—
—	1	—	—	—	2	—
—	1	6	—	—	2	—
—	1	—	—	—	1	6
—	2	—	—	—	—	—
—	2	—	—	—	—	—
—	1	6	—	—	2	—
—	2	—	—	—	—	—
—	2	—	—	—	—	—
—	12	—	—	1	—	—
—	3	—	—	—	8	—
—	3	—	—	—	12	—
—	6	—	—	—	12	—
—	3	—	—	—	4	—
—	3	6	—	—	4	—
—	5	—	—	—	—	—
—	5	6	—	—	6	—

E

Klempner

Klempner = Arbeit.

Von Messing.

Ein grosser Fisch, oder Gallat-Eimer, nachdem solcher
starck und gut gearbeitet

Eine Feuer-Stube

Eine grosse Salz-Meste ordinaurer Façon

Eine kleinere dergleichen

Eine grosse Schüssel-Stürze

Eine dergleichen kleinere

Eine dergleichen noch kleiner

Eine dergleichen zur Affette

Eine ordinaire Zeller-Stürze

Eine kleine Zeller-Stürze

Ein grosser Durchschlag

Ein kleiner dergleichen

Ein Reibe-Eisen

Ein Mittel-Reibe-Eisen

Ein noch kleineres dergleichen

Ein grosser Anrichter

Ein dergleichen kleinerer, nach Proportion

Eine grosse Schaum- oder Braten-Kelle

Eine mittlere dergleichen

Eine kleinere dergleichen

Ein grosser Aufschiebe-Leuchter

Ein kleinerer dergleichen nach Proportion

Ein grosser Hand-Blacker

Ein kleinerer dergleichen

Ein ganz kleiner

Eine Nacht-Lampe

Ein Leuchter-Knecht

Eine grosse Hand-Laterne mit vier Glas-Scheiben,
nach unterschiedenen Sorten

Eine Taschen-Laterne mit drey Scheiben

Eine dergleichen mit einer Glas-Scheibe

Eine zusammengelegte, imgleichen eine Buch-Laterne

Eine Thee-Maschine

Rth.	Gr.	Pf.	Rth.	Gr.	Pf.
1	14	—	2	—	—
1	8	—	1	20	—
1	20	—	2	—	—
1	12	—	1	20	—
1	8	—	1	12	—
1	4	—	1	8	—
20	—	—	1	—	—
—	18	—	—	20	—
—	16	—	—	18	—
—	12	—	—	14	—
1	—	—	1	4	—
—	16	—	—	20	—
—	12	—	—	14	—
—	10	—	—	12	—
—	6	—	—	10	—
—	12	—	—	14	—
—	6	—	—	12	—
—	10	—	—	12	—
—	8	—	—	10	—
—	6	—	—	8	—
—	16	—	—	18	—
—	10	—	—	16	—
—	12	—	—	14	—
—	8	—	—	12	—
—	6	—	—	8	—
—	8	—	—	10	—
—	2	—	—	3	—
2	—	—	5	—	—
1	8	—	1	20	—
—	20	—	1	4	—
1	8	—	1	16	—
5	—	—	8	—	—

Ein

Ein groß Thee-Brett	—	—
Ein mittleres und kleines nach Proportion	—	—
Ein großer Thee-Kessel	—	—
Ein mittlerer dergleichen	—	—
Ein dergleichen kleiner	—	—
Ein Zieh-Topff	—	—
Ein ganz kleiner	—	—
Eine große Thee-Dose zu 1 Pfund	—	—
Eine dergleichen zu ein halb Pfund	—	—
Eine dergleichen zu ein Viertel-Pfund	—	—
Eine dergleichen zu ein Achtel-Pfund	—	—
Eine ordinaire große Caffee-Kanne	—	—
Eine dergleichen etwas kleiner	—	—
Eine dergleichen mittlere Sorte	—	—
Eine dergleichen kleinere	—	—
Eine dergleichen ganz kleine	—	—
Eine große Zucker-Dose	—	—
Eine dergleichen kleinere	—	—
Eine ganz kleine dergleichen	—	—
Ein Balbier-Becken	—	—
Ein groß Schreibe-Zeug	—	—
Ein dergleichen kleines	—	—

Von Blech.

Ein großer polirter Fisch-Eymer	—	—
Ein ordinaier dergleichen	—	—
Ein kleiner dergleichen	—	—
Ein Bohnen-Eymer	—	—
Ein Gallat-Eymer	—	—
Eine Feuer-Stube	—	—
Eine große Salz-Messe	—	—
Eine mittlere dergleichen	—	—
Eine kleine dergleichen	—	—
Schüssel-Stürzen, nach Proportion der Größe	—	—
Eine dergleichen zur Afficte	—	—
Eine Zeller-Stürze	—	—
Ein großer Durchschlag	—	—
Ein dergleichen so etwas kleiner	—	—

Stk.	Gr.	Pf	bis	Stk.	Gr.	Pf.
2				4		
1	8			2		
3				3	12	
2	12			3		
	20			1		
	16				20	
	12				16	
1	8			1	12	
	20			1		
	12				16	
	8				10	
1	4			1	8	
1				1	4	
	20			1		
	12				16	
	8				12	
1				1	4	
	12				20	
	8				10	
	16				20	
2				2	8	
1	4			1	8	
	20				22	
	16				18	
	14				16	
	10				12	
	20			1		
	20			1		
	20			1		
	16				20	
	12				14	
	12				22	
	10				12	
	6				8	
	8					
	6					

Ein dergleichen so noch kleiner	—	—	—
Ein ganz kleinerer dergleichen	—	—	—
Ein groß blechern Reib-Eisen auf eisernen Stangen	—	—	—
Ein dergleichen so kleiner	—	—	—
Ein grosses Reib-Eisen auf Holz	—	—	—
Ein kleineres dergleichen	—	—	—
Ein Urichter nach der Grösse	—	—	—
Ein grosser Aufschiebe-Leuchter	—	—	—
Ein dergleichen kleinerer	—	—	—
Ein ganz kleiner dergleichen	—	—	—
Ein grosser Hand-Blacker	—	—	—
Ein mittlerer dergleichen	—	—	—
Ein kleiner dergleichen	—	—	—
Ein ganz kleiner dergleichen	—	—	—
Ein blecherner Leuchter-Knecht	—	—	—
Eine Nacht-Lampe	—	—	—
Eine Büchsen-Lampe auf Holz	—	—	—
Eine dergleichen zum Aufhängen	—	—	—
Eine Schuh Lampe auf Holz	—	—	—
Eine dergleichen zum Anhängen	—	—	—
Eine grosse Hand-Laterne mit vier Glas-Scheiben	1	16	2
Eine mittlere dergleichen	1	8	1
Eine kleine Hand-Laterne	1	—	1
Eine Taschen-Laterne mit drey Scheiben	—	8	—
Eine dergleichen mit einer Scheibe	—	8	—
Eine zusammengelegte Taschen-Laterne im Futteral	1	—	1
Eine grosse Hand-Laterne mit drey Horn-Scheiben	—	20	—
Eine dergleichen kleiner	—	12	—
Eine ganz kleine dergleichen	—	7	—
Eine grosse runde ganz blecherne Hand-Laterne mit Löchern	—	14	—
Eine kleinere dergleichen	—	8	—
Eine Müll-Schauffel	—	6	—
Ein Feuer-Zeug	—	4	—
Ein Erichter nach Verschiedenheit der Grösse	—	1	—
Eine Bier-Schupe	—	20	—
Ein Bier-Heber	—	3	—
Eine grosse Gieß-Kanne	—	1	—

Stk.	Gr.	Stk.	bis	Stk.	Gr.	Stk.
—	4	—	—	—	—	—
—	3	—	—	—	—	—
—	8	—	—	—	—	—
—	4	—	—	—	6	—
—	3	—	—	—	—	—
—	2	—	—	—	—	—
—	3	—	—	—	5	—
—	8	—	—	—	—	—
—	5	—	—	—	6	—
—	4	—	—	—	—	—
—	6	—	—	—	—	—
—	5	—	—	—	—	—
—	4	—	—	—	—	—
—	3	—	—	—	—	—
—	1	—	—	—	—	—
—	4	—	—	—	—	—
—	5	—	—	—	—	—
—	3	—	—	—	—	—
—	3	—	—	—	—	—
—	2	—	—	—	—	—
1	16	—	—	2	—	—
1	8	—	—	1	12	—
1	—	—	—	1	4	—
—	8	—	—	—	16	—
—	8	—	—	—	14	—
1	—	—	—	1	2	—
—	20	—	—	—	—	—
—	12	—	—	—	—	—
—	7	—	—	—	—	—
—	14	—	—	—	—	—
—	8	—	—	—	10	—
—	6	—	—	—	8	—
—	4	—	—	—	—	—
—	1	—	—	—	20	—
—	20	—	—	1	—	—
—	3	—	—	—	6	—
1	12	—	—	—	—	—

Eine

Eine dergleichen kleinere Sorte — —
 Eine ganz kleine dergleichen — —
 Eine grosse Spreng-Röhre — —
 Eine kleinere dergleichen — —

Assessor, Herr Rathmann Eisenberg, wohnet
 in der Charlotten-Strasse, bey dem Glaser
 Sasse.

Knopfmacher-Arbeit.

Das Duzend reiche massive gut gearbeitete goldene Knöpfe
 die mittlere Sorte — —
 glatte und gewürfelte in 3 ringlichem Golde
 reiche massive Knöpfe in Silber — —
 die mittlere Sorte — —
 glatte und gewürfelte in 3 ringlichem Silber
 acht rothe seidene glatte Knöpfe — —
 dergleichen von ordinaier Farbe — —
 figurirte seidene ordinaire Knöpfe — —
 acht rothe halbseidene glatte Knöpfe — —
 dergleichen gestochene oder figurirte extra feine
 ordinaire gestochene — —
 extra feine glatte Knöpfe — —
 mittel feine dergleichen — —
 gröbere dergleichen — —
 extra feine gestochene halbseidene Knöpfe in
 ordinären Couleuren — —
 mittlere Sorte dergleichen — —
 ordinaire Sorte dergleichen — —
 ganz Cameelhaarne glatte Knöpfe — —
 dergleichen gestochene ordinaire — —
 sogenannte Gimpfen-Knöpfe — —
 dergleichen über Cameelhaare aespinnen
 Contouchen-Knöpfe in achten Couleuren — —
 dergleichen in ordinären Couleuren — —

Seidene Schleifen, das Stück — — 5 Gr.
 Ungarische Knöpfe und Schleifen in Cameelhaare, so viel
 zu einem Pelze nebst ungarischen Schnüren nöthig,
 überhaupt — — — —

Stk.	Gr.	Pf.	bis	Stk.	Gr.	Pf.
—	16	—	—	1	4	—
—	12	—	—	—	—	—
—	6	—	—	—	—	—
—	4	—	—	—	—	—
2	—	—	—	—	—	—
1	12	—	—	—	—	—
1	2	—	—	—	—	—
1	16	—	—	—	—	—
1	6	—	—	—	—	—
1	—	—	—	—	—	—
—	16	—	—	—	—	—
—	10	—	—	—	—	—
—	16	—	—	—	—	—
—	10	—	—	—	—	—
—	16	—	—	—	—	—
—	12	—	—	—	—	—
—	8	—	—	—	—	—
—	6	—	—	—	—	—
—	5	—	—	—	—	—
—	12	—	—	—	—	—
—	8	—	—	—	—	—
—	6	—	—	—	—	—
—	4	—	—	—	—	—
—	5	—	—	—	—	—
—	6	—	—	—	—	—
—	8	—	—	—	—	—
—	6	—	—	—	—	—
—	4	6	—	—	—	—
—	6	—	—	—	8	—
5	—	—	—	—	—	—

E 3

Seide.

Seidene Gürtel ächter Couleur — — —
 Dergleichen in ordinaier Couleur — — —
 Dergleichen halbseidene — — —
 Dergleichen ganze Camelshaarne — — —

Die Besten-Knöpfe in allen Sorten kommen halb so hoch zu stehen, als die Rock-Knöpfe.

Assessor, Herr Rathmann Reuter, wohnt hinter der St. Gertraudten-Kirche, im Kirchen-Hause.

Englischzinn-Knopfmacher-Arbeit.

Das Duzend grosse Knöpfe mit silbernen Platten — 5 6
 „ etwas kleiner — 4 — — 4 6
 „ dergleichen ganz kleine — 2 6
 „ ordinaire zimmerne Rock-Knöpfe — 3 — —
 „ mittlere dergleichen — 1 9
 „ kleine dergleichen — 1 6
 „ ganz gegossene Caput-Knöpfe — 5 6
 „ dergleichen etwas kleiner — 4 6
 „ noch kleinere gegossene Knöpfe — 2 6

Assessor, Herr Rathmann Weidemann, wohnt in der Kloster-Strasse in dem Standtckenschen Hause.

Weißmetallen-Knopfmacher-Arbeit.

Weißmetallene Knöpfe das Pack zu 12 Duzend 1 12
 Schnallen bis — — — 12
 Gewercks-Knöpfe bis — — — 10

Assessor, Herr Hofrath Bingert, wohnt an der Königs-Brücke, in des Herrn Krieges-Rath Diterichs Hause.

Kupferschmiede-Arbeit.

Das Pfund an grosser Arbeit, als z. E. Brau-Pfannen, Brandtwein-Blasen, Farbe-Kupen zc. — 12
 „ mittlere Arbeit, verzinnt und unverzinnt — 13
 „ blanker Arbeit, bestehend in Küchen-Geschir — 14

Stüb.	Gr.	Vf.	Stüb.	Gr.	Vf.
—	16	—	—	—	—
—	10	—	—	—	—
—	8	—	—	—	—
—	5	—	—	—	—
—	5	6	—	—	—
—	4	—	4	6	—
—	2	6	—	—	—
—	3	—	—	—	—
—	1	9	—	—	—
—	1	6	—	—	—
—	5	6	—	—	—
—	4	6	—	—	—
—	2	6	—	—	—
1	12	—	—	—	—
—	12	—	—	—	—
—	10	—	—	—	—
—	12	—	—	—	—
—	13	—	—	—	—
—	14	—	—	—	—

Das

Das Pfund Flick-Arbeit im Boden der Brau-Pfannen
 " Flick-Arbeit in der Seite der Brau-Pfanne
 " Schlageloth-Löthung im Feuer
 " Flick-Arbeit in mittel und kleinen Schlangen
 " ovaler blanker Arbeit
 " an Spühl-Bannen oder Schweng-Kessel
 Thee-Maschinen, Caffee-Bretter, Thee-Kessel, Kannen,
 Back-Arbeit oder Bisquit-Formen, werden nach dem
 Modell der Arbeit bezahlt
 Alt Kupfer wird fürs Pfund bezahlt
 Assessor, Herr Zofrath Bingert, wohnt an der
 Königs-Brücke, in des Herrn Krieges-Rath
 Diterichs Hause.

Rohes Leder.

a) Von denen Schlächtern.

Eine Ochsenhaut nach Verschiedenheit der Größe, Stärke
 und Güte — 2 Rthl. 18 Gr.
 Eine Kuh-Haut nach eben der Verschiedenheit —
 Die Kalb-Felle das hundert —
 Hammel-Felle, bewollte und geschorne durcheinander, das
 hundert —
 Assessor des Schlächter-Gewercks, Herr Rath-
 mann Weidemann, wohnt in der Kloster-
 strasse, im Strandkessenschen Hause.

b) Vom Scharf-Richter.

Kind- und Pferde-Häute durch die Banck der Dächer

Leder-Händler.

Der Centner starkes Sohl-Leder —
 Der Centner Mittel-Sohl-Leder —
 Der Centner schwaches oder leichtes Sohl-Leder —
 Das Pfund stark Sohl-Leder —
 Das Pfund Mittel-Sohl-Leder —
 Das Pfund schwach oder leicht Sohl-Leder —
 Das Pfund Kahl-Leder —
 Das Pfund Berliner Kalb-Leder nach englischer Art

Rthl.	Gr.	Sf.	biß	Rt.	Gr.	Sf.
—	15	—	—	—	—	—
—	18	—	—	—	—	—
—	15	—	—	—	—	—
—	18	—	—	—	—	—
—	18	—	—	—	—	—
—	20	—	—	—	—	—
—	7	—	—	—	—	—
4	—	—	—	5	12	—
1	16	—	—	2	12	—
30	—	—	—	40	—	—
30	—	—	—	—	—	—
8	—	—	—	10	—	—
29	3	6	—	—	—	—
28	15	9	—	—	—	—
27	3	6	—	—	—	—
—	6	6	—	—	—	—
—	6	3	—	—	—	—
—	6	—	—	—	—	—
—	7	3	—	7	6	—
—	14	3	—	18	3	—

Das

	fl.	Gr.	Pr.	fl.	Gr.	Pr.
Das Pfund holländisch Patronen-Taschen-Leder	—	5	9	—	—	6 3
Das Pfund Rurschen-Leder ordinaire	—	7	—	—	—	—
Das Pfund dergleichen leichtes	—	8	3	—	—	—
Das Gelb-Blanche auf englische Art, wird von denen Leder-Händlern nicht geführet.	—	—	—	—	—	—
Das Pfund Guardinen oder Rumpff-Felle	—	9	3	—	—	—
Das Pfund Köpfsicht Lohgahr, nicht geschwärzt	—	10	3	—	10	9
Das Pfund Köpfsicht Lohgahr, geschwärzt zubereitet	—	11	3	—	11	9
Das Pfund ohnköpfsicht	—	12	—	—	—	—
Ein Centner Brandsohl-Leder	—	22	3 6	—	24	3 6
Das Pfund dergleichen	—	4	9	—	—	5 3
Ein Centner Roß-Leder	—	16	3 6	—	18	3 6
Das Pfund ungarisches Sohl-Leder nach Wiener Art	—	7	3	—	—	8 3

Teutsch und Böhmische Leinweber- Arbeit.

a) Weiße Leinwand.

Zu weben à $\frac{3}{4}$ Ellen breit und zwar auffer den Zuthaten

Die Elle flächene feine zu Oberhemden	—	6	—	—	—	—
— schlechtere	—	3	—	—	—	—
— extra feine zu Unterhemden	—	2	—	—	—	—
— schlechtere dergleichen	—	1	6	—	—	—
— ganz ordinaire	—	1	3	—	—	—
— werckene grobe	—	—	9	—	—	—
— Futter-Leinwand	—	—	9	—	—	—

b) Gewürfelte und streifige.

Die Elle von der feinsten mit türckischen Garn	—	3	—	—	—	—
— schlechtere	—	2	6	—	—	—
— noch schlechter	—	2	—	—	—	—
— ganz grobe und schmable	—	1	6	—	—	—

c) Für Tisch-Zeug.

Nach Proportion der Schwere des Musters

Die Elle extra fein nach dem schweresten Muster	—	8	—	—	—	—
— fein Zwillig Mittel-Muster	—	6	—	—	—	—
— dergleichen etwas gröber	—	4	—	—	—	—

Die

Die Elle dergleichen noch größer —
 dergleichen ganz grobe und $\frac{3}{4}$ Elle breit —
 Assessor, Herr Hofrath Bingert, wohnt an der
 Königs-Brücke in des Herrn Krieges-Rath
 Diterichs Hause.

Seiffen-Sieder und Licht-Zieher-Arbeit.

L i c h t e.

Das Pfund gezogene Lichte mit leinen Dachten —
 Auf das Pfund werden gezogen —
 a) 12 Stück das Stück einzeln — —
 b) 14 Stück das Stück einzeln — —
 c) 16 Stück das Stück einzeln — —
 Das Pfund gezogene Lichte mit ungebleichten leinen
 Dachten — — —

NB. Diese Lichte werden nicht Stückweise verkauft,
 sondern von den Käufern bestellt.

Das Pfund gegossene Lichte, mit gebleichten Baumwollen-
 Dachten — — —

Auf das Pfund werden gezogen — — —
 a) 6 Stück, das Stück einzeln — — —
 b) 8 Stück, das Stück einzeln — — —

S e i f e.

Das Pfund Seife nach Beschaffenheit der Güte 3 Gr.
 Assessor, Herr Rathmann Eisenberg, wohnt in
 der Charlotten-Strasse, bey dem Glaser Sasse.

Messer-Schmiede-Arbeit.

Ein Duzend Tisch-Messer mit Schaalen von Ebenholz,
 silbernen Kappen und Ringen mit Probe-Silber und
 guten Schläge-Loth gelbthet — — —
 dergleichen mit dreyzackigten Gabeln — — —
 dergleichen mit Zinn gelbthet und schlechtem
 Silber beschlagen, nach Verschiedenheit
 das größte — — — 4 Rthlr.

Ein Duzend Messer und Gabeln breit anglicht mit Hirsch-
 horn Griff und silbernen Beschlag, nach Propor-
 tion der Güte — — —

Pfd.	Gr.	Pfd.	Gr.	Pfd.	Gr.
—	3	6	—	—	—
—	2	—	—	—	—
—	3	—	—	4	—
—	4 $\frac{1}{2}$	—	—	—	—
—	3	—	—	3 $\frac{1}{2}$	—
—	3	—	—	—	—
—	3	6	—	4	6
—	4	6	—	5	6
—	9	—	—	11	—
—	6	—	—	8	—
—	3	3	—	3	6
8	—	—	—	12	—
8	—	—	—	14	—
6	—	—	—	7	—
4	—	—	—	7	12

D

Ein

Das Pfund extra feine Haar-Nadeln	—
100 Stück messingene Tapeten-Nadeln	—
— eiserne verzinnete dergleichen	—
— gute Näh-Nadeln	—
Ein Saß messingene Strick-Nadeln von 5 Stück	—
— eiserne dergleichen von 5 Stück	—
Ein Dugend messingene Nest-Nadeln	—
— Schnür-Nadeln	—
100 Paar eiserne Zelt-Hacken und Dehsen	—
— grosse messingene Mondirungs-Hacken und Dehsen	—
— messingene dergleichen nach Proportion der Größe	—
— eiserne verzinnete Hacken und Dehsen nach Pro-	—
portion der Stärke	—
— verzinnete Riemen-Schnallen	—
Ein eiserner angestrichener Vogel-Bauer	—
Ein messingener dergleichen	—
Ein von Messing gestrickter Vogelbauer und laquirt	—
Ein dergleichen mit Schnecken	—
Ein Quadrat-Fuß Eisen-Drath-Gitter für eine Vogel-	—
Hecke	—
Ein Quadrat-Fuß eisern Drath zum Fenster-Gitter	—
Ein Pfund Eisen- und Drath-Arbeit zur Malz-Darre	—
Eine gelegte Korn-Fege	—
Eine gewebte ordinaire dergleichen	—
Eine Stuhl-Feder nach der Stärke	—
Ein paar messingene Waageschaalen-Ketten werden nach	—
Proportion der Stärke verkauft, nemlich 6 auch 7	—
Enden zu 1 Paar	—
Ein Paar eiserne dergleichen	—

Assessor, Herr Rathmann Wielisch, wohnt vor dem Königs-Thor in der Baum-Gasse in seinem Hause.

Weiß = Nagelschmiede = Arbeit.

Schwarze Arbeit.

Das Schock vierkantige Bodenspicker von 5 Zoll lang	—
— Latt-Nagel oder Latt-Spicker	—

Arb.	Gr.	Arb.	Gr.	Arb.	Gr.
1	8				
	6				
	3				
	4				
	1			1	6
	6				9
	7				
	3	6			
	12				
	18				
	4				12
	3				12
	8	6			
	10				
	12				16
2	8				
3					
	4				5
	4				5
	5				
2	10				
1	18				
	3				4
	6			1	
	4				16
	6				
	4				

Das Schock ganze Brett-Nagel	—	—	—
— halbe Brett-Nagel oder Halbspiecker	—	—	—
— ganze Schloß-Nagel	—	—	—
1000 Stück Rohr-Nagel	—	—	—
— halbe Schloß-Nagel	—	—	—
Verzinnete Arbeit.			
1000 Stück grosse Kranz-Nagel	—	—	—
Das Schock dergleichen	—	—	—
1000 Stück kleinere Kranz-Nagel	—	—	—
Das Schock dergleichen	—	—	—
100 Stück ordinaire weiße so genannte Stuhl-Nagel.	—	—	—
— kleinere verzinnete Nagel für die Gürtler	—	—	—
1000 Stück Kamm-Zwecken	—	—	—
Assessor, Herr Rathmann Weidemann, wohnt in der Klosterstrasse im Standtenschen Hause.			

Schwarz Nagelschmiede- Arbeit.

Das Schock 10 zöllige Nagel	—	—	—
— 9 zöllige dergleichen	—	—	—
— 8 zöllige dergleichen	—	—	—
— 7 zöllige dergleichen	—	—	—
— 6 zöllige dergleichen	—	—	—
— 5 zöllige dergleichen	—	—	—
— 4 zöllige dergleichen	—	—	—
— 3 zöllige dergleichen	—	—	—
— 2 zöllige dergleichen	—	—	—
Das Schock 1 Gr. Nagel	—	—	—
— 6 Pf. Nagel	—	—	—
— 3 Pf. Nagel	—	—	—
— Latt-Nagel	—	—	—
— Boden-Spiecker	—	—	—
— ganze Brett-Nagel	—	—	—
— halbe Brett-Nagel	—	—	—
— ganze Schloß-Nagel	—	—	—
1000 Stück einfache Rohr-Nagel	—	—	—
— halbe Schloß-Nagel	—	—	—
— von halben Schloß-Nägeln bis ganz kleine	—	—	—
Assessor, Herr Hoff-Rath und Cämmerer Vel- richs, wohnt auf dem Cöllnschen Rathhause.			

Wb.	Gr.	Pf.	hig.	Wb.	Gr.	Pf.
—	3	—	—	—	—	—
—	2	6	—	—	—	—
—	1	3	—	—	1	6
—	11	—	—	—	12	—
—	10	—	—	—	—	—
—	22	—	—	—	—	—
—	1	6	—	—	1	9
—	18	—	—	—	—	—
—	1	3	—	—	1	6
—	1	3	—	—	—	—
—	1	—	—	—	—	—
—	8	—	—	—	—	—
—	2	18	—	—	—	—
—	2	12	—	—	—	—
—	1	14	—	—	—	—
—	1	10	—	—	—	—
—	—	—	—	—	22	—
—	—	—	—	—	15	—
—	—	—	—	—	8	—
—	—	—	—	—	6	—
—	—	—	—	—	2	6
—	2	12	—	—	—	—
—	1	6	—	—	—	—
—	—	—	—	—	15	—
—	—	—	—	—	4	—
—	—	—	—	—	6	—
—	—	—	—	—	3	—
—	—	—	—	—	2	6
—	—	—	—	—	1	6
—	—	—	—	—	12	—
—	—	—	—	—	12	—
—	—	—	—	—	10	—

Pantof

Pantoffelmacher: Arbeit.

Vor ein Paar schwarze Frauens: Pantoffeln	—
Vor ein Paar schwarze Manns: Pantoffeln	—
Vor ein Paar Erduanische Frauens: Pantoffeln	—
Vor ein Paar schwarze Rauchleberne Frauens: Pantoffeln	—
Vor ein Paar gelbe Saffiane Frauens: Pantoffeln	—
Vor ein Paar gelbe Saffiane Manns: Pantoffeln	—
Vor ein Paar rothe Saffiane Frauens: Pantoffeln	—
Vor ein Paar rothe Saffiane Manns: Pantoffeln	—
Vor ein Paar rothe Kalbfellene Frauens: Pantoffeln	—
Vor ein Paar rothe Kalbfellene Manns: Pantoffeln	—
Vor ein Paar gemalte Frauens: Pantoffeln	—

Vor bestellte durchgehete, imgleichen mit Hackstücken so wohl Manns: als Frauens: Pantoffeln, werden resp. 4 Gr. und 6 Gr. mehr bezahlet.

Meffer, Herr Rathmann Starcke, wohnt in der Leipziger Strasse im goldenen Engel.

Posamentier: Arbeit.

An Livree: Borten.

Die Elle mit Gold und ächter Seide drey Finger breit	1	13	—	—	—
— dergleichen mit Silber	1	7	—	—	—
— dergleichen goldene mit drey Farben Seiden etwas schmabler	—	—	—	—	—
— dergleichen mit Silber	1	7	—	—	—
— dergleichen goldene mit Seide, zwey Finger breit	1	3	—	—	—
— dergleichen mit Silber	1	4	—	—	—
— dergleichen goldene mit Seide etwas schmabler	—	23	—	—	—
— dergleichen mit Silber	—	21	—	—	—
— dergleichen mit Silber	—	16	—	—	—
— Livree: Borten ohne Gold und Silber und zwar mit drey Farben Seide drey Finger breit	—	22	—	—	—
— dergleichen etwas schmabler	—	18	—	—	—
— dergleichen zwey Finger breit	—	16	—	—	—
— dergleichen etwas schmabler	—	12	—	—	—
— dergleichen noch schmabler	—	10	—	—	—
— dergleichen ganz schmable	—	7	—	—	—

D 3

Hefel

Gr.	Gr.	Gr.	Gr.	Gr.	Gr.
—	12	—	—	—	13
—	14	—	—	—	16
—	18	—	—	—	—
—	16	—	—	—	—
—	16	—	—	—	—
—	20	—	—	—	22
—	18	—	—	—	20
1	4	—	—	1	6
—	14	—	—	—	—
—	16	—	—	—	18
—	14	—	—	—	16

Achselbänder für Bedienten, mit Gold und Seide, das
Stück

— dergleichen mit Silber und Seide —
— dergleichen von Seide ohne Gold oder Silber
An Krahmer-Arbeit.

Die Elle Leinen und Wollen Bänder

— auch nach der Breite nur —
An Wagen-Arbeit.

Die Elle Nath-Schnüre in Ponceau oder Eramoisin

— dergleichen in andern Farben

Die Elle Nagel-Schnüre in Ponceau oder Eramoisin

— dergleichen in andern Farben

Die Elle Einfassung in achter rother Farbe

— dergleichen Breite

— dergleichen in andern Farben schmaß oder breit

Ein Lorb Cammelhaarne Frangen mit Candillen in Era-
moisin oder Ponceau

— dergleichen ohne Candillen

— dergleichen in blauer, gelber oder anderer Farbe

— dergleichen mit Candille

Ein Handgrif-Quast rother Farbe

— dergleichen von ordinairer Farbe

Ein Keffor-Quast mit der Schnur achter rother Farbe

— dergleichen von ordinairer Farbe

Ein Fenster-Aufzug mit dem Quast rother Couleur

— dergleichen ordinairer andrer Farben

Ein complettes Pferde-Zeug auf 2 Pferden mit 2 Kopf-
Quästen 10 Blätter und Frangen, 6 Stück Kopf-
und Ohren-Quästen und 24 1/2 Elle Leinen, nebst 8
Stück Quäste oder Schüßer auch einflechte Schnur
nebst 4 Stück kleine Quästen mit Frangen, in Pon-
ceau oder Eramoisin überhaupt

— dergleichen in andern Farben

— dergleichen complettes Pferde-Zeug mit Candillen
in Ponceau oder Eramoisin

— dergleichen in andern Farben

Zwey Stück einzelne Kopf-Quästen, mit Blätter und Fran-
gen ohne Candillen roth

Stk.	Gr.	Fl.	618	Stk.	Gr.	St.
6	4	—	—	—	—	—
5	—	—	—	5	2	—
3	10	—	—	—	—	—
—	2	—	—	—	—	—
—	—	3	—	—	1	6
—	1	—	—	—	—	—
—	—	9	—	—	—	—
—	1	—	—	—	—	—
—	—	9	—	—	—	—
—	1	—	—	—	1	8
—	2	6	—	—	3	—
—	1	6	—	—	2	6
—	6	—	—	—	7	—
—	4	—	—	—	4	6
—	4	—	—	—	—	—
—	4	9	—	—	—	—
—	12	—	—	—	16	—
—	10	—	—	—	11	—
—	12	—	—	—	16	—
—	12	—	—	—	14	—
—	16	—	—	—	18	—
—	12	—	—	—	14	—
—	24	—	—	—	—	—
—	19	—	—	—	—	—
—	28	12	—	—	—	—
—	23	12	—	—	—	—
—	3	8	—	—	—	—

Zwey

	Stk.	Gr.	Stk.	Gr.	Stk.	Gr.
Ein Paar schwarze Geschirre, mit einem Rücken-Gurt, von schwarzen holländischen Leder	14	—	—	—	—	—
Ein Paar Brauch-Sielen mit Schwanz-Riemen, von gutem Leder, ohne lederne Strenge	5	—	—	—	—	—
Ein Paar ordinaire Sielen, ohne Schwanz-Riemen	4	—	—	—	—	—
Ein Paar schlechte Acker-Sielen	2	—	—	—	—	—
Ein Paar Kutsch-Zäume mit Augen-Blenden und Zügel von holländischen Leder	3	—	—	—	—	—
Ein Paar schlechte Acker-Zäume mit Zügel	1	8	—	—	—	—
Ein Paar weisse Wasser-Trensen ohne Gebiß	1	4	—	—	—	—
Eine doppelte Kreuz-Halfter mit drey Ringen	—	16	—	—	—	—
Ein ordentlicher Zaum-Halfter mit Stien-Riemen	1	—	—	—	—	—
Eine doppelte Halfter mit einem Ring	—	10	—	—	—	—
Eine einfache geringe Halfter	—	6	—	—	—	—
Eine Kreuz-Leine zu zwey Pferden	2	12	—	—	—	—
Ein Paar Brust Koppeln	2	—	—	—	—	—
Ein schwarze Haupt-Gestelle mit schwarzen Schnallen	—	18	—	—	—	—
Ein Vorder-Zeug	—	10	—	—	—	—
Ein Hinter-Zeug	—	6	—	—	—	—
Eine Unter-Trense mit Gebiß und Zügel	—	8	—	—	—	—
Eine Sattel-Schnür-Gurt	—	18	—	—	—	—
Ein weisser Zwirn-Gurt mit Englischen Schnallen	1	16	—	—	—	—
Ein schlechter Kreuz Gurt	1	—	—	—	—	—
Ein Decken-Gurt ohne Küssen	—	6	—	—	—	—
Ein dergleichen mit Küssen	—	8	—	—	—	—
Ein dergleichen mit Leder befest nebst den Küssen	—	10	—	—	—	—
Ein Linsen-Gürtel	—	1	—	—	—	—
Eine Kutscher-Peitsche zu 4 Pferden mit dem steifen Stock	—	16	—	—	—	—
Eine dergleichen zu 2 Pferden mit dem steifen Stock	—	8	—	—	—	—
Eine feine Spieß-Nurhe	—	16	—	—	—	—
Eine geringe dergleichen mit schlechten Leder überzogen	—	8	—	—	—	—
Eine Parforce-Peitsche zur Jagd	—	16	—	—	—	—
Eine dergleichen kleinere	—	12	—	—	—	—
Eine Peitsche für einen Ross-Kamm	—	16	—	—	—	—
Eine Fuhrmanns-Peitsche mit Fuchten überzogen	—	12	—	—	—	—
Eine dergleichen mit schlechten Leder überzogen	—	8	—	—	—	—
Eine Peitsche zu 2 Pferden mit 8 Riemen geflochten	—	6	—	—	—	—

Eine

Eine ordinaire Peitsche mit 4 Riemen gestochten
 Eine grosse Flezel-Kappe zum Dreschen
 Eine kleine Kappe zur Klappe
 Ein Nehe-Riem
 Ein Mittel-Band
 Ein Paar Stiefeletten-Riemen
 Ein lederner Stock-Riem
 Eine Zucht-Karbatse von der größten Art
 Eine dergleichen mittlerer Art
 Eine dergleichen kleinere
 Eine bunte Fliegen-Klatsche
 Eine dergleichen schlechtere
 Ein Paar falsche Baden von gebranntem Leder
 Ein Paar dergleichen mit Haaren ausgestopft, von
 schlechtem Leder
 Ein Paar Hals-Koppeln ohne Ketten, vor einem
 Ackersmann
 Vergoldete, versilberte zc. teutsche, polnische, unga-
 rische, türkische, englische Reit-Zeuge, werden nach
 Beschaffenheit der Güte des Beschlages bezahlt
 Assessor, Herr Rathmann Eisenberg, wohnet
 in der Charlottenstrasse, bey dem Glaser
 Sasse.

Sattler = Arbeit.

Ein Staats-Wagen, das Riem-Werck mit Cassian
 eingefast
 Ein Staats-Wagen mittlerer Art
 Ein ordinaier Wagen
 Ein guter lederner Officier Sattel mit allem Zubehör,
 als Pistohlen, Halfter, Gurre, Vorder- und
 Hinter-Zeug, Haupt-Gestell und Trense
 Ein completer Reuter-Sattel
 Ein Vorder-Sattel ohne Zubehör
 Ein Officier Sattel
 Ein Haupt-Gestell, Vorder- und Hinter-Zeug, nebst
 Trense von gutem Leder
 Ein Paar Pistohlen-Halfter von Fuchsen

Stk.	Gr.	Wf.	Wf. 18	Stk.	Gr.	Wf.
—	1	6	—	—	—	—
—	2	—	—	—	—	—
—	1	—	—	—	—	—
—	6	—	—	—	—	—
—	1	—	—	—	—	—
—	4	—	—	—	—	—
—	1	—	—	—	—	—
—	8	—	—	—	—	—
—	6	—	—	—	—	—
—	3	—	—	—	—	—
—	6	—	—	—	—	—
—	3	—	—	—	—	—
—	6	—	—	—	—	—
—	8	—	—	—	—	—
—	6	—	—	—	—	—
—	12	—	—	—	—	—
100	—	—	—	110	—	—
85	—	—	—	90	—	—
65	—	—	—	70	—	—
12	—	—	—	—	—	—
7	21	6	—	—	—	—
3	—	—	—	—	—	—
5	—	—	—	—	—	—
3	—	—	—	—	—	—
2	—	—	—	—	—	—

Creuz.

Creutz- und Mittel-Gurte	—	—	1	8	—	—	—
Ein Paar Steig-Riemen	—	—	—	16	—	—	—
Ein englischer Sattel mit doppelten Taschen von englischen Leder und semisch-ledernen Sitz, mit Gurt und Steig-Riemen	—	—	12	—	—	13	—
Ein Frosch-Sattel mit einfachen Taschen von englischem Leder	—	—	8	—	—	—	—
Ein Pack-Sattel mit allem Zubehör	—	—	10	—	—	—	—
Ein Pferde-Kumb	—	—	1	8	—	1	12
Ein Fuhrmanns-Sattel	—	—	2	8	—	2	12

Assessor, Herr Rathmann Starcke, wohnt in der Leipziger-Strasse im goldenen Engel.

Säge-Bohr- und Zeug-Schmiede-Arbeit.

Schneide-Zeug.

Eine grosse Säge für Zimmer-Leute nach Proportion der Grösse	—	—	1	16	—	—	—
Eine Hand-Säge nach der Grösse, mit eisernen Blättern	—	—	—	10	—	—	—
— — — — — mit stählernen Blättern	—	—	—	18	—	—	—
Ein Schneide-Messer vom kleinen bis größten	—	—	—	8	—	—	22
Ein Bohrer nach Verschiedenheit der Grösse von	—	—	—	1	—	1	—
Beiß-Zangen von	—	—	—	2	—	1	—
Hammer nach der Grösse von	—	—	—	2	—	—	10
Ein Stemm-Eisen	—	—	—	2	—	—	5

Küchen-Geräthe.

Eine Feuer-Sorge nach der Grösse von	—	—	—	6	—	1	—
Schlechte Feuer-Zangen nach der Grösse	—	—	—	4	—	—	6
Eine blank gemachte Feuer-Zange nach der Grösse	—	—	—	8	—	—	18
Eine dergleichen mit Messing	—	—	—	1	—	—	—
Eine Brat-Nöste nach der Grösse	—	—	—	6	—	—	16
Ein Dreyfuß nach der Grösse	—	—	—	5	—	1	20
Eine Feuer-Schippe nach der Grösse	—	—	—	6	—	—	16
Rellen, nach Proportion der Grösse	—	—	—	4	—	—	10
Fleisch-Schauffeln	—	—	—	3	—	—	5

Caffee

Schlösser = Arbeit.

Ein französisch Riegel-Schloß, von beyden Seiten zu schliessen, wie auch ein dergleichen weiß gefeiltes	1			1	4
Ein französischer Stuben-Schlüssel		6			7
Ein Thorweg-Schlüssel		8			9
Ein englischer Stuben-Schlüssel		8			9
Ein teutscher Stuben-Cammer- oder Kasten-Schlüssel		4			5
Vor eine Kachelofen-Thüre, das Pfund		5			
Das Stück Cammin-Haacken		3			
Ein ordinaires teutsches Schloß aufzumachen		1			
Ein französisches Schloß aufzumachen		1	6		2
Eine Stuben-Thür Beschlag, mit Schnecken-Bändern, teutschen Schloß und Handgriff	1	18			

Die übrige zum Haus-Bau erforderliche Schlösser-Arbeit, ist bereits in der Königl. Bau-Taxe bestimmt.

Assessor, Herr Rathmann Wielisch, wohnt vor dem Königs-Thore in der Baum-Gasse, in seinem Hause.

Huf- und Waffen-Schmiede-Arbeit.

Zwey französische Gewinde am Wagen	10				
Zwey teutsche dergleichen	5	12			
Eine Stütze am vierfüßigen Wagen	1	20			
Eine Unter-Stütze	1	4			
Eine Mittel-Stütze		12			
Vier Stück grosse Kutsch-Räder zu beschlagen	25				
Vier Stück mittlere Sorten dergleichen	21				
Vier Stück Räder am Holz-Wagen zu beschlagen	20				
Reiß-Räder zu beschlagen das Pfund		2	6		
Eine Schiene am Hintern-Kutschen-Rade		20			
Dergleichen am Vorder-Rade		12			
Dergleichen am Holz-Wagen des Hinter-Rades		14			
Dergleichen am Holz-Wagen des Vorder-Rades		12			
Ein Unterblech an einer Axe		18			
Ein Oberblech		10			
Ein Schaalblech		10			
Ein Spann-Nagel		16			

Ein

Ein Schaarband	—	—	—
Ein Zug-Nagel	—	—	—
Ein ganz Roth-Blech	—	—	—
Ein Büchsen-Ring	—	—	—
Eine Büchse in ein Rad	—	—	—
Ein Achsen-Schindel-Ring	—	—	—
Ein Trage-Ring am Holz-Wagen	—	—	—
Ein dergleichen an einer Kutsche	—	—	—
Eine Schraube zur Axt	—	—	—
Ein Deichsel-Bolzen	—	—	—
Eine Deck-Linse mit Platte	—	—	—
Eine Steck-Linse ohne Oehse	—	—	—
Ein Unter-Blech zum Holz-Wagen	—	—	—
Ein ganz Ober-Blech	—	—	—
Ein halbes dergleichen	—	—	—
Eine grosse Axt	—	—	—
Eine mittlere dergleichen	—	—	—
Einen Spaden zu beschlagen	—	—	—
Eine Rade-Hacke	—	—	—
Eine Mist-Forcke	—	—	—
Eine Heu-Gabel	—	—	—
Eine Kalk-Hacke	—	—	—
Ein Rade-Nagel nach Unterschied der Grösse	—	—	—
Ein starck Huff-Eisen mit einem Griff darauf	—	—	—
Ein neu Huff-Eisen ohne Griff	—	—	—
Alte Huff-Eisen das Stück	—	—	—

Was die grosse Arbeit in Anker, Schrauben und sonstigen in Bauten erforderlich anbetriefft; so ist der Preis davon in der Allerhöchst-confirmirten Cammer-Bau-Taxe bestimmet.

Assessor, Herr Rathmann Starcke, wohnet in der Leipziger-Strasse im goldenen Engel.

Schiffbauer-Gesellen-Lohn.

Von Marien bis Michaelis täglich —

Von Michaelis bis Marien täglich —

Assessor, Herr Rathmann Schulze, wohnet in der Leipziger Strasse bey dem Sattler Thiele.

Gr.	Gr.	Gr.	Gr.	Gr.
12				
6				
10				
5				
5				
1	6			
9				
5				
8				
4				
8				
2				
20				
10				
5				
1	8			
1	4			
14				
15				
12				
10				
14				
6		1		
5				
4				
1	6			
10				
8				

Schneiders

Schneider = Arbeit.

Frauens = Kleidung.

Für ein vollständiges Kleid über dem Reiß-Rock mit Unter-Rock	—	—	—	—	—	—
Für ein vollständiges Kleid ohne Unter-Rock	—	—	—	—	—	—
Für ein frisirtes vollständiges Kleid mit Unter-Rock	—	—	—	—	—	—
Für einen Schlumper	—	—	—	—	—	—
Für eine ordinaire Contouche	—	—	—	—	—	—
Für eine Tuche	—	—	—	—	—	—
Für eine Enveloppe oder Manteline	—	—	—	—	—	—
Für einen Rock ohne Frisirung	—	—	—	—	—	—
Für einen dergleichen mit Falbala	—	—	—	—	—	—
Für ein Camisohl mit Schößen	—	—	—	—	—	—
Für ein dergleichen ohne Schöße mit Klappen	—	—	—	—	—	—
Für einen Frauens-Mantel	—	—	—	—	—	—
Für ein Leibchen	—	—	—	—	—	—
Für eine grosse vollständige Schnür-Brust	—	—	—	—	—	—
Für eine mittlere dergleichen	—	—	—	—	—	—
Für eine dergleichen für Kinder	—	—	—	—	—	—

Manns = Kleidung.

Ein fein tuchenes Manns-Kleid mit Weste und Hosen	—	—	—	—	—	—
Für ein dergleichen einfach besetztes Kleid	—	—	—	—	—	—
Für ein dergleichen mit vielfacher Besetzung	—	—	—	—	—	—
Ein ordinair Tuchen-Kleid	—	—	—	—	—	—
Ein Rock ohne Weste und Bein-Kleider	—	—	—	—	—	—
Eine Weste	—	—	—	—	—	—
Ein Paar Bein-Kleider	—	—	—	—	—	—
Eine völlige Livree	—	—	—	—	—	—
Eine dergleichen mit Schnüren besetzt	—	—	—	—	—	—
Eine dergleichen mit besetzten Aufschlägen und Kragen	—	—	—	—	—	—
Ein Brusttuch mit Ermel	—	—	—	—	—	—
Ein dergleichen ohne Ermel	—	—	—	—	—	—
Ein Schlaf-Rock	—	—	—	—	—	—
Ein dergleichen von Seiden-Zeug	—	—	—	—	—	—
Ein Roquelaure	—	—	—	—	—	—
Ein Casaquin	—	—	—	—	—	—

Stück.	Gr.	Vf.	Stück.	Gr.	Vf.
	2			3	
	1	8			
	3	8		3	12
		20		1	
		16			20
		12			
		16			
		12			
		16			
		12			
		6			
		12			
		2	6		3
	6				
	4				
	3				
	2	8		3	
	4				
	5			6	
	2			2	4
	1	18			
		16			
		8			10
	1	20			
	2	8		2	12
	2	4			
		12			
		8			
		12			16
	1				
		20			
		18			

Ein

Ein Surtout — — — —
 Ein Reit-Dock — — — —
 Eine Soldaten-Mondirung mit zwey Paar Hosen
 Assessor, Herr Rathmann Reuter, wohnt hinter
 der St. Gertrauden-Kirche im Kirchen-
 Hause.

Schornsteinfeger-Lohn.

Für einen Brau-Schornstein zu fegen — —
 Für einen Küchen-Schornstein im Unter-Stock — —
 Für einen Schornstein so durch 3 bis 4 Etagen gehet
 Für die übrigen von 1 und 2 Etagen — —
 In den Vor-Städten aber von einer Etage — —
 Assessor, Herr Rathmann Weidemann, woh-
 net in der Closter-Strasse im Standkenschen
 Hause.

Schuhmacher = Arbeit.

Ein Paar Stieffeln von wirklichem englischen Leder und
 richtig gearbeitet — — — —
 Ein Paar Stieffeln von dem besten hiesigen Leder, sowohl
 in Schafften als Sohlen — — — —
 Ein Paar dergleichen mit Schafften von hiesigem Leder,
 die Vorschuhe aber von englischem Leder — — — —
 Ein Paar Stieffel-Vorschuhe ganz von englischem Leder
 Ein Paar dergleichen von hiesigem Ober-Leder und Sohlen
 Ein Paar Reuter-Stieffeln — — — —
 Ein Paar Escarpins, sauber gemacht, umgewandt, und
 von englischem Kalb-Leder — — — —
 Ein Paar schwarze, oder auch blanc Corduan und ein-
 gefaste — — — —
 Ein Paar ordinaire Manns-Schuhe von hiesigem Leder
 und Sohlen — — — —
 Ein Paar Manns-Schuhe von Englischem Leder und
 Sohlen — — — —
 Ein Paar Commis-Schuhe, wovon die Sohlen 4 Mo-
 nath halten müssen — — — —

Art.	Gr.	St.	1618	Art.	Gr.	St.
I	4					
I	4					
	13					
	4					
	3					
	3					
	2					
	1	6				
6			6	12		
4						
4	20					
2						
1	14		1	16		
4	4		4	10		
1	6					
1	8					
1						
1	8					
1	2					

Ein

- Ein Paar Sohlen dazu, nebst des Aufsetzens —
 Ein Paar Frauens-Schuhe von Englischem Leder —
 Ein Paar Frauens-Schuhe von hiesigem Leder —
 Ein Paar rauchschwarzene Frauens-Schuh —
 Ein Paar Frauens-Schuh von Zeug, wozu die Zeuge
 von den Bestellern gegeben werden —

Assessor, Herr Rathmann Reuther, wohnet hin-
 ter der St. Gertrauden-Kirche, im Kirchen-
 Hause.

Schwerdtfeger- und Lang Messerschmiede- Arbeit.

- Ein polirter Hirschfänger, wie die Feldjäger tragen —
 Ein vergoldeter dergleichen —
 Ein Degen mit Silber und vergoldetem Gewinde, und
 feine Klinge, wie die Officiers tragen —
 Ein dergleichen mit unächtem Gewinde —
 Ein dergleichen recht gut und sauber gearbeiteter —
 Ein Pallaseh —
 Ein messingenes vergoldetes Cousteaux de Chasse, mit
 hirschhornenen Griff —
 Ein vergoldeter recht feiner Galanterie-Degen, mit ge-
 sossenen Griff —
 Ein dergleichen die beste und feinste Arbeit —
 Ein Trauer-Degen, blau oder schwarz angelauften
 Eine gefutterte Scheide, ohne Ohrband und Haacken
 Eine dergleichen ungefutterte —
 Ein Ohrband —
 Ein Haacken —

Assessor bey dem Schwerdtfeger-Gewerck, Herr
 Rathmann Eisenberg, wohnet in der Char-
 lotten-Strasse, bey dem Glaser Sasse.

Assessor bey dem Lang-Messerschmiede-Gewerck,
 Herr Zofrath und Cämmerer Deltrichs, woh-
 net auf dem Cöllnschen Rathhause.

Stk.	Gr.	Pf.	Gr.	Stk.	Gr.	Pf.
	6					
	23			1		
	20				22	
	1			1	2	
	20			1		
2	12			2	13	
5						
13				7	12	
7						
8						
1	10					
3				3	12	
5				5	12	
6				7		
3						
	8					
	6					
	2					
	1	6				

Seiler.

Seiler = Arbeit.

Ein Pfund grobe Seiler-Arbeit zum Thau	3 Gr.
Eine starke Wasch-Leine	—
Eine dergleichen kurze und schwächere	—
Ein Pfund starken Bindfaden	—
Ein Pfund etwas dünner	—
Ein Pfund mittler dergleichen	—
Ein Pfund feinen dergleichen	—
Ein Pfund Cansley-Faden	—
Ein Pfund starken weissen Bind-Faden	—
Ein Pfund dünnen weissen Bind-Faden	—
Ein Pfund Claffter-Schnüre	—
Strenge, das Paar nach dem Gewichte, von	—
Gesottene Ross-Haare das Pfund	—
Gewicht-Waagen-Schnüre in Thran gesotten	—
Theer der Becher	—
Schuster-Hanff, das Pfund grober	—
Dergleichen feiner	—
Ein ordinaires Karren-Rad	—
Eine Wurff- und unbeschlagene flache Schuppe	—
Eine beschlagene dergleichen	—
Futter-Schwingen, vier Sorten, von	—
Theer-Butten nach der Grösse, von	—
Assessor, Herr Rathmann Schulze, wohnt in	—
der Leipziger-Strasse bey dem Sattler Thiele.	—

Siebmacher-Arbeit.

Das feinste messingene Sieb	—
Dergleichen etwas weiter	—
Ein Drath-Sieb von Eisen	—
Ein weiteres Drath-Sieb von Eisen	—
Ein fein Haar-Sieb unten und oben Leder	—
Ein ordinair Haar-Sieb mit Leder	—
Ein klein Bouillon-Sieb	—
Ein sogenanntes Hitzels oder Spitz-Sieb	—
Ein hölzernen ordinair Sieb zum Getreide, nachdem sie groß	—
oder klein bestellt werden, von	—
Assessor, Herr Rathmann Schulze, wohnt in	—
der Leipziger-Strasse, bey dem Sattler Thiele.	—

Stk.	Gr.	Pf.	Loth	Stk.	Gr.	Pf.
—	3	6	—	—	4	—
—	12	—	—	—	16	—
—	8	—	—	—	10	—
—	4	—	—	—	—	—
—	5	—	—	—	—	—
—	6	—	—	—	—	—
—	8	—	—	—	—	—
—	10	—	—	—	12	—
—	16	—	—	—	—	—
—	20	—	—	I	—	—
—	4	—	—	—	5	—
—	1	6	—	—	4	—
—	4	—	—	—	5	—
—	1	6	—	—	—	—
—	—	6	—	—	—	—
—	4	—	—	—	—	—
—	5	—	—	—	—	—
—	3	—	—	—	—	—
—	2	—	—	—	3	—
—	3	6	—	—	—	—
—	2	6	—	—	5	—
—	1	—	—	—	4	—
—	3	—	—	—	—	—
—	2	18	—	—	—	—
—	2	—	—	—	—	—
—	—	18	—	—	—	—
—	2	12	—	—	—	—
—	1	8	—	—	—	—
—	4	—	—	—	—	—
—	2	6	—	—	—	—
—	4	—	—	—	—	—
—	—	—	—	—	1	—

Stell.

f

Stell- und Rademacher-Arbeit.

	Gr.	Gr.	Gr.	Gr.
Für einen ordinären vierfüßigen Wagen	34		38	
Für einen ordinären zweyfüßigen Wagen	33		36	
Für einen vierfüßigen Wagen von der mittlern Sorte, mit Hinter- und Vorder-Voch, mit ordinären Bäumen und ordinären Rädern	40			
Für einen dergleichen zweyfüßigen	38			
Für einen guten vierfüßigen Wagen, das Unter-Gestell mit krummen brabantter Bäumen, die Räder mit doppelten Gestämme	50			
Ein dergleichen zweyfüßiger	44		45	
Für eine halbe ordinäre Chaise	24			
Eine vierfüßige Sprügel-Chaise	26		28	
Vier Stück Räder mit doppelten Gestämme	10		12	
Vier Stück ordinäre Räder	8			
Vier Stück Chaisen-Räder	8			
Vier Stück Holz-Wagen-Räder	7			
Eine Schleife	4			
Eine Hinter-Achse an einer Kutsche	1	16		1 20
Eine Vorder-Achse	1	8		
Eine Hinter- oder Vorder-Achse an einen Holz-Wagen	1			
Eine Deichsel-Stange am Kutsch-Wagen		20		
Eine dergleichen am Holz-Wagen		16		
Assessor, Herr Rathmann Starcke, wohnt in der Leipziger-Strasse, im goldenen Engel.				
Steinmeyer-Arbeit.				
Ein ordinair Werk-Stück von 20 Cubic-Fuß und darunter, der Cubic-Fuß		10		
Ein Stück von 20 bis 30 Cubic-Fuß, der Cubic-Fuß		11		
Ein dergleichen von 30 bis 40 Cubic-Fuß, der Cubic-Fuß jedoch dieses, wann ein freyer Zoll-Vah gegeben wird.		12		
An Tage- oder Arbeits-Lohn für die Gesellen.				
In den längsten Tagen		14		
In den mittlern		13		
In den kurzen Tagen		12		
alles, inclusive des Meister-Groschens				

Besondere

Besondere verbundene Arbeit wird nach der Königl. Cammerbau-Casse bezahlt.

Assessor, Herr Rathmann Wielisch, wohnet vor dem Königsthore in der Baumgasse, in seinem Hause.

Steinsezer = Arbeit.

Wegen dieser Arbeit bleibet es bey denen Preisen, welche in der Königl. Allerhöchst-approbirten Cammerbau-Taxe geordnet sind.

Assessor, Herr Rathmann Schulze, wohnet in der Leipziger-Strasse, bey dem Sattler Thiele.

Strumpf = Strücker = Arbeit.

- Ein Paar feine dreyfache Manns-Strümpfe nach Bauer-ner- Art ————
- Ein Paar dergleichen Frauens-Strümpfe ————
- Ein Paar ordinaire lange Manns-Strümpfe ————
- Ein Paar kürzere dergleichen ————
- Ein Paar ordinaire Frauens-Strümpfe ————
- Ein Paar Knaben-Strümpfe von 12 Jahren ————
- Dergleichen von 9 Jahren ————
- Dergleichen von 6 Jahren ————
- Ein Paar Handschuh ————
- Ein Paar grobe lange Manns-Strümpfe ————
- Ein Paar dergleichen kürzere ————
- Ein Paar dergleichen Frauens-Strümpfe ————
- Ein Paar dergleichen Knaben-Strümpfe von 12 Jahren ————
- Dergleichen von 9 Jahren ————
- Dergleichen von 6 Jahren ————
- Ein Paar Commis-Strümpfe ————
- Dergleichen couleuree ————
- Dergleichen Frauens-Strümpfe ————

Stück	Gr.	St.	Gr.	St.	Gr.	St.
1	8					
20						
20						
16						
14						
12						
10						
8						
8						
16						
14						
12						
10						
8						
6						
8						
10						
8						

Assessor, Herr Rathmann Eisenberg, wohnet in der Charlotten-Strasse, bey dem Glaser Sasse.

Strumpf-Würcker-Arbeit.

Ein Paar extraordinäre feine Manns-Strümpfe zu wickeln	1	8				
Ein Paar kürzere dergleichen	1	2				
Ein Paar dergleichen Frauens-Strümpfe		20				22
Ein Paar feine ordinaire Manns-Strümpfe mit geblüm-						
ten Zwickeln, auch zu wickeln	1				1	2
Ein Paar dergleichen kürzere		18				
Ein Paar dergleichen ohne Blumen in den Zwickeln		16				
Ein Paar Frauens-Strümpfe		12				13
Ein Paar Castor-Manns-Strümpfe zum Wickeln		22			1	
Ein Paar dergleichen kürzere		16				18
Ein Paar dergleichen Frauens-Strümpfe		12				13
Ein Paar Kinder-Strümpfe, die längsten		10				12
Ein Paar dergleichen kürzere		9	6			
Ein Paar noch kürzere		8				8
Ein Paar von den ganz kürzesten		6				6

Assessor, Herr Geheime Rath von Seriet,
 wohnt auf dem Molken-Markt in des
 Such: Fabricanten Männichs Hause, und
 Herr Rathmann Wielisch, wohnt vor dem
 Königs-Thore in der Baum-Gasse, in seinem
 Hause.

Englische Stuhlmacher-Arbeit.

Eine Fauteille mit eingelegten Rahm sauber gefehlt	4					
Ein Cannapee dazu, als 3 Fauteillen	11			12		
Eine Fauteille, Sitz und Lehne mit spanischem Rohr ge-						
flochten	5					
Ein Cannapee dazu	15					
Eine Fauteille zum Polstern eingerichtet, mit eingeschweif-						
ter Rück-Lehne und Profil	3	12				
Ein Cannapee dazu	10					
Eine Fauteille unten und oben zu Polstern	2					
Ein Cannapee dazu	6					
Ein Cammer-Stuhl mit spanischem Rohr geflochten, Sitz						
und Rücken mit Bildhauer-Arbeit	4					
Ein Cannapee dazu	2					

Ein

Ein Cammer-Stuhl unten und oben geflochten, ohne Profil
 Ein Cannapee dazu —
 Ein Tafel-Stuhl mit Bildhauer-Arbeit, die Lehne zwey-
 mahl geflochten und runden Sitz
 Ein Cannapee dazu —
 Ein Tafel-Stuhl, die Lehne einmahl geflochten
 Ein Cannapee dazu —
 Ein Tafel-Stuhl mit geschweifter Rück-Lehne, der Sitz
 geflochten —
 Eine Cannapee dazu —
 Ein Tafel-Stuhl der schlechtesten Art
 Ein Sopha mit Bildhauer-Arbeit
 Ein dergleichen ohne Bildhauer-Arbeit
 Eine Bergere nebst Tabouret —
 Ein Schlaf-Stuhl mit Backen —
 Assessor, Herr Hofrath Walther, wohnet an der
 Ecke der Spandauer- und Neuen-Seiderichs-
 Straffe, in seinem Hause.

Stuhlbezieher- und Korbmacher-Arbeit.

Ein Korb und Schoß-Kelle zu einem Artillerie-Wagen
 Ein Proviant-Wagen-Korb
 Ein Korb zu einem grossen Küst-Wagen
 Für einen kleinern dergleichen

An Rohr-Stühlen.

Für ein Duzend von der feinsten Sorte, weiß angestrichen,
 mit Bergoldung
 Für ein Duzend von der zweyten Sorte, oder sogenannte
 Schlangen-Stühle, mit Bildhauer-Arbeit
 Ein Cannapee dazu
 Ein Duzend von der dritten Sorte, mit doppelt gefloch-
 tener Lehne
 Dergleichen nach jetziger Art
 Ein Cannapee dazu
 Ein Duzend ordinaire Sorte mit gebogenen Füßen
 Ein Cannapee dazu
 Ein Duzend ordinaire mit geraden Füßen

Stück	Gr.	St.	1612	1613	Gr.	St.
3						
16						
3						
16						
2						
10						
1	12					
9						
20					1	
10					12	
8					9	
6						
3						
2	7					
1	14					
3	14					
3	8					
34					40	
18					26	
9					16	
16						
18					20	
9					10	
12					14	
7					8	
10					11	

Ein Cannapee dazu — — —
Für Fauteuilles und Kröpel-Stühle zu jeder Sorte, pro
Stück noch einmahl so viel, als für einen andern
Stuhl.

Assessor, Herr Rathmann Weidemann, wohnet
in der Closterstrasse in Standeckenschen Hause.

Sporer = Arbeit.

Eine Rutsch-Stange nach Güte der Arbeit 16 Gr. 20 Gr. 1 — — — 1 12 —
Eine saubere Reit-Stange, mit doppelter Panzer-Kette 1 16 — — — — — — — — — —
Eine dergleichen mit einfacher Panzer-Kette 1 — — — — — — — — — —
Eine Wallach- oder Linial-Stange 18 Gr. 20 Gr. 1 — — — — 1 6 —
Eine Tandare — — — — 14 Gr. — 18 — — — 20 —
Ein Paar saubere Steig-Bügel 20 Gr. 22 Gr. 1 Rthl. auch 1 2 — — — 1 8 —
Ein Paar ordinaire schwarze Steig-Bügel — — — — — 7 — — — — — —
Ein Paar ordinaire verzinnete Steig-Bügel, nach Beschaffenheit und Güte — — — 12 Gr. — 13 — — — 15 —
Ein Eisen-Gebiß — — — — 5 Gr. 6 Gr. — 16 — — — 18 —
Eine Unter-Trense — — — — 2 Gr. 6 Pf. auch — 3 — — — 4 —
Eine verzinnete gute Striegel, nach Beschaffenheit der Stärke und Zähne so bestellt 12 Gr. 16 Gr. auch — 20 — — — 1 4 —
Eine schwarze gute Striegel — — — — 8 Gr. 9 Gr. auch 10 — — — 16 —
Eine Stange zu verzinnen, nach der Grösse — — — — — 4 — — — 8 —
Ein Paar Steig-Bügel zu verzinnen, nach Beschaffenheit — — — — — 4 — — — 7 —
Ein Paar blau angelauffene Sporen 9 Gr. 12 Gr. auch — 16 — — — 1 — —
Ein Paar verzinnete Sporen — — — — — — — — — 9 — — — 12 —

Assessor, Herr Rathmann Wielisch, wohnet vor
dem Königs-Thore in der Baum-Gasse, in
seinem Hause.

Täschner = Arbeit.

Ein Reise-Coffre $6\frac{1}{2}$ Viertel-Elle lang, von proportionir-
licher Höhe und Breite — — — — — 7 12 — — — — —
Ein dergleichen 6 Viertel-Elle lang — — — — — 6 12 — — — — —
Ein dergleichen niedriger — — — — — 5 16 — — — — —
Ein dergleichen $5\frac{1}{2}$ Viertel-Elle lang — — — — — 4 12 — — — — —

16. Gr.	Gr.	16. Gr.	16. Gr.	16. Gr.	Gr.
7				8	
1				1	12
1	16				
1					
1				1	6
	18				20
1	2			1	8
	7				
	13				15
	16				18
	3				4
	20			1	4
	10				16
	4				8
	4				7
	16			1	
	9				12

Ein

Ein dergleichen 5 Viertel-Elle lang	—
Ein dergleichen 4½ Viertel-Elle lang	—
Ein runder Coffre 6½ Viertel-Elle lang	—
Ein dergleichen ganz weiter, 6 Viertel-Elle lang	—
Ein dergleichen mittlerer Weite, 6 Viertel-Elle lang	—
Ein dergleichen 5½ Viertel-Elle lang	—
Ein dergleichen 5 Viertel-Elle lang	—
Ein dergleichen 4¾ Viertel-Elle lang	—
Ein dergleichen 4 Viertel-Elle lang	—
Ein schlechter ordinärer Lehn-Stuhl mit Backen und mit Zuehen beschlagen	—
Ein dergleichen von gebliumten Leder	—
Ein Paar Post-Rüffen	—
Eine Schreib- und Acten-Mappe	—
Ein Bett-Sack nach Verschiedenheit der Grösse und des Leders	—
Ein Mantel-Sack aus gleicher Ursache	—
Assessor, Herr Zoff-Rath und Cämmerer Veltrichs wohnt auf dem Cöllnischen Rathhause.	—

Falch von denen Schlächtern.

Der Stein ohne Unterschied der Jahres-Zeit
Eischler-Arbeit.

Eine ordinäre Commode	—	—	—
Eine Spann-Bettstelle	—	—	—
Eine Himmel-Bettstelle	—	—	—
Ein ordinäres eichen Wäsch-Spinde	—	—	—
Ein ordinärer Wäsch-Kasten	—	—	—
Ein ordinäres schlechtes Kleider-Spinde von Kiehn-Holz	—	—	—
Ein schlechtes eichenes Kleider-Spinde	—	—	—
Ein ordinäres kleines Küchen-Spinde, nebst Schapp von Kiehn-Holz	—	—	—
Ein eichener Klapp-Eisch	—	—	—
Ein ordinärer Tisch von Kiehn-Holz	—	—	—
Eine Reise-Bettstelle	—	—	—
Ein Duzend Stühle von den ordinären schlechten Sorten, in dem Rücken mit Holz	—	—	—

Qrt.	Gr.	St.	h.	Qrt.	Gr.	St.
3	12					
3	8					
6	12					
6						
4	12					
3	20					
3	12					
2	18					
2	16					
6	12					
3	8					
1	12					
3	8					
12				20		
3				9		
2	4					
12				14		
1	12					
2	12					
14						
3				4		
5				7		
20				24		
2	12			3		
3				4		
1				1	4	
16					18	
5	12					

Ein

	Stk.	Gr.	Pf.	Stk.	Gr.	Pf.
Ein Duzend mit geschweiften Füßen	6	12	—	—	—	—
Ein Duzend von der Mittel-Sorte, einmahl geflochten	7	12	—	—	—	—
Ein Duzend mit gebogenen Rücken	9	—	—	—	—	—
Ein hölzerner Schemmel	—	5	—	—	—	—
Ein Duzend dergleichen	2	12	—	—	—	—
Ein Repositorium ohne Rückwand, 6 Fuß hoch und 3 Fuß breit	1	20	—	2	—	—
Ein dergleichen etwas höher von 8 Fuß hoch 6 Fuß breit, mit 7 Fächern	3	20	—	4	—	—
Ein dergleichen mit 7 Fächern und 6 Unterschieden in jedem Fache	5	10	—	5	12	—
Ein Küchen-Spinde mit 2 Thüren, oben ein offenes Schapp 4 Fuß breit 6 Fuß hoch, ohne Beschlag	3	—	—	—	—	—
Glas- und Schloßer-Arbeit	5	—	—	—	—	—
Eine ordinaire Lade für einen Dienst-Bothen, mit geraden Deckel	1	12	—	1	16	—
Eine dergleichen mit gewölbten Deckel	1	20	—	2	—	—

Eichene Särge.

No. 1. Das allerschönste von Eichen-Holz, rund herum ausgefeilt, auf der Fehrung zusammen gemacht, mit doppelten Platten, ein a parter Fuß-Gefims nebst kiehnenen Einsatz-Sarge

- | | | | | | | |
|--------------|---|---|---|----|---|---|
| a) von 7 Fuß | — | — | — | 35 | — | — |
| b) — 6 Fuß | — | — | — | 33 | — | — |
| c) — 5 Fuß | — | — | — | 30 | — | — |

No. 2. Eben ein rund herum ausgefeilter Sarg, auf der Fehrung zusammen gemacht, auch mit Platten und kiehnenen Einsatz-Sarge, doch auf geringere Art wie das erstere

- | | | | | | | |
|--|---|---|---|----|---|---|
| a) von 7 Fuß | — | — | — | 25 | — | — |
| b) — 6 Fuß | — | — | — | 23 | — | — |
| c) — 5 Fuß | — | — | — | 21 | — | — |
| d) Von nemlicher Sorte No. 2. von 4½ Fuß | — | — | — | 16 | — | — |
| e) Ein dergleichen von 4 Fuß | — | — | — | 12 | — | — |
| f) dito von 3 Fuß | — | — | — | 8 | — | — |
| g) dito von 2½ Fuß | — | — | — | 6 | — | — |
| h) dito von 2 Fuß | — | — | — | 6 | — | — |

No. 3.

No. 3. Ein Eichen-Sarg, alle 4 Seiten ausgekehlt nebst denen Ober-Hauptern.

- | | | | |
|----|----------------------|---|---|
| a) | von 7 Fuß | — | — |
| b) | — 6 Fuß | — | — |
| c) | — 5 Fuß | — | — |
| d) | — $4\frac{1}{2}$ Fuß | — | — |
| e) | — 4 Fuß | — | — |
| f) | — 3 Fuß | — | — |
| g) | — $2\frac{1}{2}$ Fuß | — | — |
| h) | — 2 Fuß | — | — |

No. 4. Ein Eichen-Sarg alle 4 Seiten ausgekehlt, die Häupter oben nicht

- | | | | |
|----|----------------------|---|---|
| a) | von 7 Fuß | — | — |
| b) | — 6 Fuß | — | — |
| c) | — 5 Fuß | — | — |
| d) | — $4\frac{1}{2}$ Fuß | — | — |
| e) | — 4 Fuß | — | — |
| f) | — 3 Fuß | — | — |
| g) | — $2\frac{1}{2}$ Fuß | — | — |
| h) | — 2 Fuß | — | — |

No. 5. Ein Eichen-Sarg, die Ober-Seiten ausgekehlt.

- | | | | |
|----|----------------------|---|---|
| a) | von 7 Fuß | — | — |
| b) | — 6 Fuß | — | — |
| c) | — 5 Fuß | — | — |
| d) | — $4\frac{1}{2}$ Fuß | — | — |
| e) | — 4 Fuß | — | — |
| f) | — 3 Fuß | — | — |
| g) | — $2\frac{1}{2}$ Fuß | — | — |
| h) | — 2 Fuß | — | — |

No. 6. Ein Eichen-Sarg ganz glatt

- | | | | |
|----|----------------------|---|---|
| a) | von 7 Fuß | — | — |
| b) | — 6 Fuß | — | — |
| c) | — 5 Fuß | — | — |
| d) | — $4\frac{1}{2}$ Fuß | — | — |
| e) | — 4 Fuß | — | — |
| f) | — 3 Fuß | — | — |
| g) | — $2\frac{1}{2}$ Fuß | — | — |
| h) | — 2 Fuß | — | — |

Ort.	Gr.	Pr. Holz	Ort.	Gr.	Pr.
18	—	—	—	—	—
17	12	—	—	—	—
16	—	—	—	—	—
13	—	—	—	—	—
9	—	—	—	—	—
7	—	—	—	—	—
5	—	—	—	—	—
4	12	—	—	—	—
15	—	—	—	—	—
14	12	—	—	—	—
14	—	—	—	—	—
11	—	—	—	—	—
8	—	—	—	—	—
5	—	—	—	—	—
4	—	—	—	—	—
3	12	—	—	—	—
13	—	—	—	—	—
12	—	—	—	—	—
10	—	—	—	—	—
8	—	—	—	—	—
6	12	—	—	—	—
4	12	—	—	—	—
3	—	—	—	—	—
2	12	—	—	—	—
11	—	—	—	—	—
10	—	—	—	—	—
9	—	—	—	—	—
6	12	—	—	—	—
5	—	—	—	—	—
3	18	—	—	—	—
3	12	—	—	—	—
2	12	—	—	—	—

G

Kiebhene

Riehnene Särge

No. 1. Rund herum ausgekehlet, mit einer doppelten Platte, gut angestrichen und gestrichelt.

a)	von 7 Fuß	—	—	—
b)	— 6 Fuß	—	—	—
c)	— 5 Fuß	—	—	—
d)	— 4½ Fuß	—	—	—
e)	— 4 Fuß	—	—	—
f)	— 3 Fuß	—	—	—
g)	— 2½ Fuß	—	—	—
h)	— 2 Fuß	—	—	—

No. 2. Ein Riehnene ausgekehletes Sarg, nicht auf der Fehung und mit einer Platte

a)	von 7 Fuß	—	—	—
b)	— 6 Fuß	—	—	—
c)	— 5 Fuß	—	—	—
d)	— 4½ Fuß	—	—	—
e)	— 4 Fuß	—	—	—
f)	— 3 Fuß	—	—	—
g)	— 2½ Fuß	—	—	—
h)	— 2 Fuß	—	—	—

No. 3. Ein Riehnene-Sarg, alle 4 Seiten ausgekehlet, die Häupter aber nicht.

a)	von 7 Fuß	—	—	—
b)	— 6 Fuß	—	—	—
c)	— 5 Fuß	—	—	—
d)	— 4½ Fuß	—	—	—
e)	— 4 Fuß	—	—	—
f)	— 3 Fuß	—	—	—
g)	— 2½ Fuß	—	—	—
h)	— 2 Fuß	—	—	—

No. 4. Ein Riehnene-Sarg, die Ober-Seiten ausgekehlet.

a)	von 7 Fuß	—	—	—
b)	— 6 Fuß	—	—	—
c)	— 5 Fuß	—	—	—
d)	— 4½ Fuß	—	—	—
e)	— 4 Fuß	—	—	—

Stb.	Gr.	Pf.	Stb.	Gr.	Pf.
11	—	—	—	—	—
10	—	—	—	—	—
8	12	—	—	—	—
6	—	—	—	—	—
4	12	—	—	—	—
3	—	—	—	—	—
2	12	—	—	—	—
2	8	—	—	—	—
7	12	—	—	—	—
7	—	—	—	—	—
6	—	—	—	—	—
5	—	—	—	—	—
4	—	—	—	—	—
4	—	—	—	—	—
3	—	—	—	—	—
2	—	—	—	—	—
1	20	—	—	—	—
6	—	—	—	—	—
5	12	—	—	—	—
5	—	—	—	—	—
4	—	—	—	—	—
4	—	—	—	—	—
3	—	—	—	—	—
2	18	—	—	—	—
1	20	—	—	—	—
1	16	—	—	—	—
4	12	—	—	—	—
4	—	—	—	—	—
4	—	—	—	—	—
3	—	—	—	—	—
3	—	—	—	—	—

- f) von 3 Fuß
 - g) — 2½ Fuß
 - h) — 2 Fuß
- No. 5. Ein Kiehnen-Sarg in der Mitte eine Leiste
- a) von 7 Fuß
 - b) — 6 Fuß
 - c) — 5 Fuß
 - d) — 4½ Fuß
 - e) — 4 Fuß
 - f) — 3 Fuß
 - g) — 2½ Fuß
 - h) — 2 Fuß
- No. 6. Ein ordinaire Kiehnen hohes Sarg
- a) von 7 Fuß
 - b) — 6 Fuß
 - c) — 5 Fuß
 - d) — 4½ Fuß
 - e) — 4 Fuß
 - f) — 3 Fuß
 - g) — 2½ Fuß
 - h) — 2 Fuß
- No. 7. a) Ein ordinaire platter Soldaten-Sarg
- b) von 4 Fuß
 - c) — 3 Fuß
 - d) — 2 Fuß

Stb.	Gr.	Pr.	Gr.	Stb.	Gr.	Pr.
		6				
	2	—				
	1	20				
	1	18				
	3	12				
	3	12				
	3	—				
	2	20				
	2	4				
	1	20				
	1	18				
	1	16				
	3	—				
	3	—				
	2	12				
	2	6				
	1	20				
	1	10				
	1	—				
	—	20				
	—	22				
	—	12				
	—	10				
	—	8				

Assessor, Herr Rathmann Reuter, wohnt hinter der St. Gertraudten Kirche, im Kirchen-Hause.

Töpfer-Waaren.

Töpfe.

- Von denen kleinen an bis zu einem Möffel
- Von ½ Möffel
- Von 1 Quart
- Von 1½ Quart
- Von 2 Quart
- Von 3 Quart

—	—	3	
—	—	4	
—	—	6	
—	—	9	
—	1	—	
—	1	6	

Ⓖ 2

Von



Von 4 Quart	—	—	—	—
Von 5 Quart	—	—	—	—
Von 6 Quart	—	—	—	—
Die übrigen werden nach der Größe verkauft				
Brath = Pfannen.				
Zu einer Ente	—	—	—	—
Zu einer Gans	—	—	—	—
Zu einem Schweine-Schinken oder Hammel-Brathen	—	—	—	—
Zu einem grossen Kälber-Brathen	—	—	—	—
Eine grosse Unterseß-Pfanne	—	—	16 Gr.	—
Tiegel und Castrollen.				
Ein kleiner Brey-Tiegel	—	—	—	—
Einer im Diameter von 7 Zoll	—	—	—	—
—	—	8 Zoll	—	—
—	—	9 Zoll	—	—
—	—	10 Zoll	—	—
—	—	11 Zoll	—	—
—	—	1 Fuß oder 12 Zoll	—	—
Schüsseln und Teller.				
Ein schlechter Teller	—	—	—	—
Ein dergleichen etwas besser	—	—	4 Pf.	—
Schüsseln im Diameter von 8 Zoll	—	—	—	—
—	—	9 Zoll	—	—
—	—	10 Zoll	—	—
—	—	11 Zoll	—	—
—	—	1 Fuß oder 12 Zoll	—	—
—	—	1 Fuß und 2 Zoll	—	—
—	—	1 Fuß und 3 Zoll	—	—
Ein Wasch-Becken	—	—	—	—
Ein Schmolz-Tiegel, im Diameter 4 Zoll	—	—	—	—
—	—	4½ Zoll	—	—
—	—	5 Zoll	—	—
—	—	6 Zoll	—	—
—	—	7 Zoll	—	—
—	—	8 Zoll	—	—
—	—	9 Zoll	—	—
—	—	10 Zoll	—	—

Arb.	Gr.	Pf.	Gr.	Pf.
—	2	6	—	—
—	3	9	—	—
—	5	—	—	—
—	2	—	—	—
—	4	—	—	—
—	6	—	—	—
—	8	—	10	—
—	20	—	1	—
—	4	—	—	8
—	1	—	—	—
—	1	3	—	—
—	1	9	—	—
—	2	6	—	—
—	3	—	—	—
—	4	6	—	—
—	—	—	—	—
—	3	—	—	—
—	5	—	—	6
—	6	—	—	—
—	8	—	—	—
—	1	—	—	—
—	1	3	—	—
—	1	6	—	—
—	1	9	—	—
—	2	3	—	—
—	1	—	—	—
—	1	—	1	3
—	1	—	—	—
—	1	3	—	—
—	1	6	—	—
—	1	9	—	—
—	2	3	—	—
—	2	6	—	—
—	3	—	—	—
—	3	—	—	—
—	4	6	—	—

Ein



Tuchmacher = Arbeit.

Eine Elle fein Tuch von extra feiner Bresflauer Wolle	—	—	—	—
Eine Elle Tuch von Land-Wolle	—	—	—	—
Fünf Viertel-Elle breiter Molton, à Elle	—	—	—	—
Zwey Ellen breiter Flanell, à Elle	—	—	—	—
Schmale Kieper und schmale Hemden Flanelle, à Elle	—	—	—	—
Frisir-Flanelle, à Elle	—	—	—	—
Sommer-Zeuge, à Elle	—	—	—	—
— — auch nach der Güte, à Elle	—	—	—	—
Chalon, à Elle	—	—	—	—

Assessor, Herr Rathmann Eisenberg, wohnt in der Charlotten-Strasse bey dem Glaser Sasse.

Tuchscherer = Arbeit.

Für ein Stück vierziger Züllichauer fein Tuch zu zubereiten, mit ausschneiden und pressen	—	—	—	—
Für ein vierziger dergleichen mittleres	—	—	—	—
Für ein vierziger dergleichen ordinaires	—	—	—	—
Für ein Stück dreysziger Züllichauer Tuch zuzurichten	—	—	—	—
Für ein Stück fein Cottbuser Tuch zuzurichten	—	—	—	—
Für ein Stück dergleichen Mittel-Tuch	—	—	—	—
Für ein Stück fein Drossener Tuch zuzurichten	—	—	—	—
Für ein Stück ordinaires dergleichen	—	—	—	—
Für ein Stück Luckenwalder Tuch auszuschneiden und zu pressen	—	—	—	—
Für ein Stück ordinaires dergleichen	—	—	—	—
Für ein Stück Kärstenwalder conleurt Tuch zuzurichten	—	—	—	—
Für ein Stück Mondirungs-Tuch auszuschneiden und auszupressen	—	—	—	—
Drap des Dames à Elle zu frisiren	—	—	—	—
Ein Tuch dergleichen à Elle	—	—	—	—
Ein Stück Flane' zu frisiren à Elle	—	—	—	—

Assessor, Herr Rathmann Schultze, wohnt in der Leipziger-Strasse bey dem Sattler Thiele.

Arb.	Gr.	Pf.	Gr.	Gr.	Pf.
2					
16			1	8	
8				10	
7				12	
6				8	
5					
5					
6					
8				10	
2	12				
2					
1	12				
1					
1					
1	8				
1					
2	12				
1					
1					
	12				
	2	6			
	2				
					9

Victualien:

Victualien- und Wildprets-Taxe.

An Feder-Vieh.

Ein gemästeter Truthahn	—	—	1	12	—	—
Ein dergleichen ungemästeter	—	—	—	18	—	—
Ein junger Puthahn	—	—	—	12	—	—
Eine gemästete Truthenne	—	—	—	20	—	—
Eine dergleichen ungemästete	—	—	—	14	—	—
Ein gemästeter Kaphahn	—	—	—	14	—	—
Eine Fett gemästete Gans	—	16 Gr. auch	—	18	—	—
Eine Stoppel-Gans	—	—	—	8	—	—
Eine fette Endte	—	—	—	8	—	—
Eine junge ausgewachsene Endte	—	—	—	4	—	—
Ein fett Suppen-Huhn	—	5 Gr. auch	—	6	—	—
Ein Herbst-Huhn	—	—	—	5	—	—
Ein junger Hahn oder Henne	—	—	—	2	—	—
Ein Paar Tauben	—	—	—	2	—	—

An geräucherten Fleisch.

Eine gute geräucherte Ochsen-Zunge	—	—	—	8	—	—
Ein Pfund Päckel-Rind-Fleisch	—	—	—	1	3	—
Ausserordentliche Stücken Päckel-Rind-Fleisch als eine ganze Brust etc. das Pfund	—	—	—	2	—	—

An Wildprett.

1) Von einem Rothhirsch von 8 bis 10 Enden.

Eine Keule	—	—	—	1	2	—
Ein Blatt	—	—	—	—	18	—
Das erste Zimmer	—	—	—	1	10	—
Das zweyte Zimmer	—	—	—	1	—	—
Die Seiten-Stücke nebst dem Halße, das Pfund	—	—	—	—	—	8

2) Von einem Rothspießfer oder einen Dammen-Schauffel Hirsch.

Eine Keule	—	—	—	—	22	—
Ein Blatt	—	—	—	—	12	—
Das erste Zimmer	—	—	—	1	—	—
Das zweyte Zimmer	—	—	—	1	—	—
Die Seiten-Stücke nebst dem Halße, das Pfund	—	—	—	—	—	8

3) Von

3) Von einem Schmal-Thier.

Eine Keule	—	—	—
Ein Blatt	—	—	—
Das erste Zimmer	—	—	—
Das zweyte Zimmer	—	—	—
Die Ribben-Stücke nebst dem Hals, das Pfund	—	—	—

4) Von einem Rothkalb.

Eine Keule	—	—	—
Ein Blatt	—	—	—
Das erste Zimmer	—	—	—
Das zweyte Zimmer	—	—	—
Die Ribben, das Pfund	—	—	—

5) Von einem Dannen-Kalb.

Eine Keule	—	—	—
Ein Blatt	—	—	—
Das erste Zimmer	—	—	—
Das zweyte nebst dem Hals	—	—	—
Roch-Fleisch, das Pfund	—	—	—

6) Von einem Haupt-Schwein.

Der Kopf	—	—	—
Eine Keule	—	—	—
Ein Blatt	—	—	—
Das erste Zimmer	—	—	—
Das zweyte Zimmer	—	—	—
Roch-Fleisch, das Pfund	—	—	—

7) Von einer starcken Bache.

Der Kopf	—	—	—
Eine Keule	—	—	—
Ein Blatt	—	—	—
Das erste Zimmer	—	—	—
Das zweyte Zimmer	—	—	—

Die Seiten- oder Ribben-Stücke, das Pfund

8) Von einem Keuler oder einer geringen Bache.

Der Kopf	—	—	—
Eine Keule	—	—	—
Ein Blatt	—	—	—
Das erste Zimmer	—	—	—
Das zweyte Zimmer	—	—	—

Die Seiten- oder Ribben-Stücke, das Pfund

Res.	Gr.	W.	bis	Res.	Gr.	W.
—	21	—	—	—	—	—
—	10	—	—	—	—	—
—	22	—	—	—	—	—
—	21	—	—	—	—	—
—	—	—	8	—	—	—
—	20	—	—	—	—	—
—	10	—	—	—	—	—
—	18	—	—	—	—	—
—	18	—	—	—	—	—
—	—	—	8	—	—	—
—	18	—	—	—	—	—
—	9	—	—	—	—	—
—	16	—	—	—	—	—
—	16	—	—	—	—	—
—	—	—	8	—	—	—
—	1	20	—	—	—	—
—	1	—	—	—	—	—
—	12	—	—	—	—	—
—	1	10	—	—	—	—
—	1	2	—	—	—	—
—	1	—	—	—	—	—
—	1	14	—	—	—	—
—	20	—	—	—	—	—
—	12	—	—	—	—	—
—	1	5	—	—	—	—
—	—	23	—	—	—	—
—	—	1	—	—	—	—
—	1	12	—	—	—	—
—	16	—	—	—	—	—
—	10	—	—	—	—	—
—	1	2	—	—	—	—
—	18	—	—	—	—	—
—	1	—	—	—	—	—

9) Von

9) Von einem überjährligen Fröschling.

Der Kopf	—	—	—
Eine Keule	—	—	—
Ein Blatt	—	—	—
Das erste Zimmer	—	—	—
Der ganze übrige Rücken bis an den Hals und die Seiten-Stücken, das Pfund	—	—	—

10) Von einem Sommer-Fröschling.

Der Kopf	—	—	—
Eine Keule	—	—	—
Die Blätter	—	—	—
Das Zimmer	—	—	—
Die übrige Theile des Rückens und die Rippen, das Pfund	—	—	—

11) Von einem Rehbock.

Eine Keule	—	—	—
Das Zimmer	—	—	—
Ein Blatt	—	—	—
Koch-Fleisch, das Pfund	—	—	—
Ein Haase	—	—	—
Ein Paar Neophühner	—	—	—

Bindenmacher- Arbeit.

Eine ganz starke Steinmetz-Winde	—	—	—
Eine kleinere dergleichen	—	—	—
Eine noch kleinere dergleichen	—	—	—
Eine starke Zug-Winde	—	—	—
Eine kleinere dergleichen	—	—	—
Eine Stellmacher-Spann-Winde	—	—	—
Eine Schiffbauer Spann- oder Zug-Winde	—	—	—
Eine ganz starke Fuhrmanns-Winde	—	—	—
Eine schwächere dergleichen nach Proportion von 4 Rthl.	—	—	—

5 Rthl. 6 Rthl. 8 Rthl. auch

Assessor, Herr Rathmann Wielisch, wohnt in der Baumgasse vor dem Königsbor in seinem Hause.

116.	Gr.	1/2	1/4	1/8	1/16	Gr.	Gr.
1	4						
—	12						
—	8						
—	16						
—	1						
—	12						
—	9						
—	10						
—	10						
—	1						
1	4					1	8
—	6					—	—
1	12					1	16
—	6					—	—
—	8					—	—
—	12					—	14
—	12					—	16
25						30	—
16						20	—
12						16	—
18						19	—
8						10	—
8						10	—
12						16	—
10						12	—
9						9	12

Zeug- und Kaschmacher- Arbeit.

Ein Stück Serge de Nimes von 40 Ellen, feine Sorte	—	26	—	—	—	—
— — — — — mittel Sorte	—	24	—	—	—	—
— — — — — ordinaire Sorte	—	18	—	—	20	—
Ein Stück halb doppelten Serge de Rome von 40 Ellen die	—	—	—	—	—	—
— — — — — feine Sorte	—	20	—	—	—	—
— — — — — mittel Sorte	—	17	—	—	—	—
— — — — — ordinaire Sorte	—	14	—	—	—	—
Ein Stück einfachen Serge de Rome von 40 Ellen, die feine Sorte	—	16	—	—	—	—
— — — — — mittel Sorte	—	13	—	—	—	—
— — — — — ordinaire Sorte	—	9	—	—	—	—
Ein Stück Ettamin von 70 Ellen, die feine Sorte	—	12	—	—	—	—
— — — — — mittel Sorte	—	10	—	—	—	—
— — — — — ordinaire Sorte	—	8	—	—	—	—
Ein Stück Ettamin von 80 Ellen, ganz fein	—	20	—	—	—	—
— — — — — mittel Sorte	—	18	—	—	—	—
Ein Stück Ettamin von 104 Ellen, die feine Sorte	—	17	—	—	—	—
— — — — — mittel Sorte	—	14	—	—	—	—
— — — — — ordinaire Sorte	—	12	—	—	13	—
Ein Stück Serge de Berry von 40 Ellen, die feine Sorte	—	24	—	—	—	—
— — — — — mittel Sorte	—	20	—	—	—	—
— — — — — ordinaire Sorte	—	18	—	—	—	—
Diese Waaren sind alle roh, also nicht gewalkt oder gewaschen, auch nicht gefärbt	—	—	—	—	—	—
Ein Stück zugerichteten Crepon von 50 Ellen und gefärbt, die	—	—	—	—	—	—
— — — — — feine Sorte	—	11	—	—	—	—
— — — — — mittel Sorte	—	10	—	—	—	—
— — — — — ordinaire Sorte	—	9	—	—	—	—
Ein Stück zugerichtete Strich-Serge von 80 Ellen, die feine Sorte	—	26	—	—	—	—
— — — — — mittel Sorte	—	24	—	—	—	—
— — — — — ordinaire Sorte	—	22	—	—	—	—
Ein Stück zugerichteten Müßen = Droiguet von 50 Ellen, die	—	—	—	—	—	—
— — — — — feine Sorte	—	12	—	—	—	—
— — — — — mittel Sorte	—	11	—	—	—	—
— — — — — ordinaire Sorte	—	10	—	—	—	—
Ein Stück zugerichteten Cron-Kasch von 40 Ellen, die feine Sorte	—	15	—	—	—	—
— — — — — mittel Sorte	—	14	—	—	—	—
Diese Sorten werden in vielerley Güte verfertigt, nachdem solche bestellet werden	—	—	—	—	—	—
Serge zugerichtet, à Elle nach der feine	—	7 Gr.	—	—	—	8
Müßen = Droiguet zugerichtet, à Elle nach der feine	—	5 Gr.	—	—	—	6

Uffhor, Herr Rathmann Wielisch, wohnt vor
dem Königs-Thor in der Baum-Gasse in seinem
Hause.

Arb.	Gr.	Pf.	bis	Arb.	Gr.	Pf.
26	—	—	—	—	—	—
24	—	—	—	—	—	—
18	—	—	—	20	—	—
20	—	—	—	—	—	—
17	—	—	—	—	—	—
14	—	—	—	—	—	—
16	—	—	—	—	—	—
13	—	—	—	—	—	—
9	—	—	—	—	—	—
12	—	—	—	—	—	—
10	—	—	—	—	—	—
8	—	—	—	—	—	—
20	—	—	—	—	—	—
18	—	—	—	—	—	—
17	—	—	—	—	—	—
14	—	—	—	—	—	—
12	—	—	—	13	—	—
24	—	—	—	—	—	—
20	—	—	—	—	—	—
18	—	—	—	—	—	—
11	—	—	—	—	—	—
10	—	—	—	—	—	—
9	—	—	—	—	—	—
26	—	—	—	—	—	—
24	—	—	—	—	—	—
22	—	—	—	—	—	—
12	—	—	—	—	—	—
11	—	—	—	—	—	—
10	—	—	—	—	—	—
15	—	—	—	—	—	—
14	—	—	—	—	—	—
—	7	6	—	—	—	8
—	5	6	—	—	—	6

Sinngeisser

Zinngießer = Arbeit.

Englisches Zinn.

Das Pfund façonnirte Arbeit auf Silber-Art in Schüsseln u. Teller	12				
Das Pfund glatter runder Arbeit in Schüsseln und Tellern	9				
Das Pfund in Rand = Schüsseln, runden Glocken, Röpfe, Wasch-Bäcken, Henckel = Röpfe ic.	11				
Das Pfund in Braten = Schüsseln nach Verschiedenheit der Grösse	14			15	
Das Pfund in runden glatten Terrinen	15				
Das Pfund in runden glatten Caffee = Kannen	16			17	
Das Pfund in dergleichen Thee = Kannen	18				
Das Pfund in eckigten Leuchtern nach Silber-Art	18				
Das Pfund in Nacht = Geschirren nach der Grösse	14			15	

NB. Bey dieser Arbeit nachdem sie starck oder leicht, wird etwas weniges darüber oder darunter bezahlt, wie dann auch die übrige kleine Waaren, so unter ein Pfund wiegen, nach der Hand, nachdem sie starck oder leicht gearbeitet, bezahlet werden.

Ein Pfund alt Englisch Zinn umzugießen, in glatter Arbeit inclusive des Abgangs bey dem Schmelzen und Umgießen

Ordinaires Zinn.					
Das Pfund in runden Schüsseln und Tellern	7				
Das Pfund in Rand = Schüsseln, Röpfen, runden Wasch = Becken, ordinären Menagen, Fuß = Flaschen, Quart = Kannen, Dehl = Ständern und dergleichen große Arbeit	9				
Das Pfund in halben und ganzen Quart = Maassen, wenn sie starck gearbeitet sind	10				
Ein 1/2 tel Quart = Maas	9			10	
Ein 1/4 tel Quart = Maas	7			8	
Ein 1/2 tel und 1/10 tel Quart = Maas	5			6	
Ein 1/20 tel und 1/4 tel Quart = Maas	4	6		5	
Ein 1/2 tel und 1/2 tel Quart = Maas	3	6		4	
Das Pfund in Tonnen, Rösseln, Kannen und kleinern, bis auf ein Pfund wiegend	10			12	
Das Pfund in Nacht = Geschirren	9			10	
Ein Paar runde große Leuchter	14			16	
Ein Paar kleinere dergleichen	12			14	
Eine ordinaire große Lampe von ein Pfund etliche Loth	11			12	
Eine kleinere von 3/4 Pfund	11			12	
Eine kleinere einthälligte	7			9	
Eine ganz große über 1 1/2 Pfund	22			1	
Mit denen kleinen Waaren, so unter ein Pfund wiegen, verhält es sich wie oben bey dem Englischen Zinn gemeldet ist.					
Für das Pfund ordinar Zinn umzugießen, in runden Schüsseln und Tellern, wird bezahlet inclusive des Abgangs bey dem Umgießen	2				

L i s t e

derer sämmtlichen Schau-Meister, so bey denen in dieser Taxe benannten Gewerckern bestellet worden, und darüber nachstehenden Eyd abgelegt haben.

Ich schwere zu Gott dem Allmächtigen einen leiblichen Eyd, daß, da ich vom hiesigen Königl. Policy-Directorio zum Schau-Meister bey (meinem) Gewercke bestellet und angenommen worden bin: so will ich jedermahl, bey mir geschehenen Aufträgen, es sey über den äußeren oder inneren Werth und Beschaffenheit, auch Güte der Arbeit oder Waaren, auch, ob solche Arbeit oder Waare als ordinaire gute, oder als extraordinaire gute Arbeit und Waare anzusehen und zu bezahlen sey, nach meinem besten Verständniß und christlichen Gewissen, gehörig bestimmen; ich will alles dieses getreulich befolgen und nicht unterlassen, weder aus Freundschaft oder Feindschaft, Hoffnung oder Furcht, Haß oder Liebe, Geschenke, Versprechungen oder einiger andern Gaben halber, so wahr mir Gott helfe und sein heiliges Wort, durch seinen Sohn Jesus Christum zur ewigen Seligkeit.

Bey dem Böttcher-Gewerck.

- 1) Meister Johann Christoph Paul, wohnet bey der Petri-Kirche in seinem Hause.
- 2) — — Johann Heinrich Protte, wohnet auf dem Hohen-Steinwege in seinem Hause.
- 3) — — Christian Friderich Fahrenholz, wohnet in der Bischoff-Strasse in seinem Hause.

Bey dem Klembinder-Gewerck.

- 1) Mstr. Ehr. Fridr. Dames, wohnt vor dem Spand-Thor in der verlohrenen Strasse in seinem Hause.
- 2) — — Gottf. Brämer, wohnt vor dem Spand-Thore in der Heybereuthergasse in seinem Hause.

Bey dem Brunnennmacher-Gewerck.

- 1) Meister Johann Friderich Krause, wohnet auf der Jerusalembrücke in seinem Hause.
- 2) — — Johann Friderich Mühlhan, wohnet an der Köpenickerkirche in seinem Hause.

Bey dem Buchbinder-Gewerck.

- 1) Meister Christian Diterich Fischer, wohnet in Neu-Cölln in seinem Hause.
- 2) — — Gotthilff Pefenecker, wohnet an der Petri-Kirche in seinem Hause.
- 3) — — Fridr. Ludw. Sprockhoff, w. auf der Dorotheenstadt in des Hn. Direct. Wellmanns-Hause

Bey dem Bürstenmacher-Gewerck.

- 1) Meister Johann Gottfried Schramm, wohnet auf der Edepieterbrücke in seinem Hause.
- 2) — — Christian Heinrich Liebert, wohnet in der Neumannsgasse in seinem Hause.

Bey dem Drechsler-Gewerck.

- 1) Meister Christian Friderich Kiepe, wohnet im Jecholl in des Franer Buggens Hause.
- 2) — — Justus Heinrich Hannebott, wohnet in der Jüdenstrasse in seinem Hause.
- 3) — — Franz Christoph Hacke, wohnt in der Strahlauerstrasse in des Brauer Bernhards Hause.

Bey den Seiden-Färbern.

- 1) Hr. Joachim Witte, wohnet an der Schleusenbrücke in seinem Hause.
- 2) — — Jean Plantier, wohnet auf der Friedrichsgrafft in seinem Hause.

Bey den Kunst-Wayd- und Schön-Färbern.

- 1) Meister Jean François Cabani, wohnet an der Gertraudenbrücke in seinem Hause.
- 2) — — Roebeling junior, wohnet in der Strahlauerstrasse in seinem Hause.

Bey der Schwarz- und Schön-Färber-Gilde.

- 1) Meister Samuel Heer, wohnt in der neuen Jacobsstrasse in seinem Hause.
- 2) — — Johann Diterich Grüne, wohnet bey der Insel in seinem Hause.

Bey

) o (

61

Bey dem Feilenbauer = Gewerck.

- 1) Meister Döhnt, wohnet in der Nagelgasse in seinem Hause.
- 2) — — Freitag, wohnet in der Kronngasse ohnweit dem Glockenspiel.

Bey dem Weißgärber = Gewerck.

- 1) Meister Johann Friderich Hallich, wohnet ohnweit der Inselbrücke in seinem Hause.
- 2) — — Johann Gottlieb Dannenberg, wohnet in der Fischerstrasse in seinem Hause.
- 3) — — Friderich Wilhelm Doepffer, wohnet in der Strahlauerstrasse im Englischen Hause.

Bey dem Lohgärber = Gewerck.

- 1) Meister Gottlob Luze, wohnet vor dem Cöpenickerthore in seinem Hause.
- 2) — — Goehring, wohnet vor dem Cöpenickerthore in seinem Hause.
- 3) — — Abraham Vall, wohnet in der Paddengasse in seinem Hause.
- 4) — — Caspar Fischer, wohnet in der Fischerstrasse.

Bey dem Glaser = Gewerck.

- 1) Meister Ludwig Krumholz, wohnet in der Rosenstrasse bey der Wittwe Meyern.
- 2) — — David May, wohnet in der heil. Geiststrasse bey dem Kauffmann Hanig.
- 3) — — Johann Math. Werschütz, wohnet vor dem Königsthore in seinem Hause.

Bey dem Gold = und Silberschmiede = Amt.

- 1) Hr. Meinert, wohnet an der Schleiße in des Hrn. Kriegsärath Bauers Hause.
- 2) — — Loose, wohnet an der Schleiße in des Hrn. Professor Potts Hause.
- 3) — — Frosch, wohnet in der Königsstrasse im Ranpachschen Hause.
- 4) — — Krüger, wohnet in der Scharnstrasse in des Lapezier Bergheims Hause.
- 5) — — Delrichs, wohnet an der Spittelbrücke im Varnickschen Hause.
- 6) — — Lieberkühn, wohnet in der heil. Geiststrasse in seinem Hause.

Bey dem Kürtler = Gewerck.

- 1) Meister Christian Francke, wohnet in der Rosstrasse bey dem Brauer Pate.
- 2) — — Jacob Friderich Goldschmidt, wohnet in der Fischerstrasse im Fischerchen Hause.
- 3) — — Gottl. Wilhelm Schulze, wohnet in der Neumannsgasse bey dem Schuhmacher Stolle.

Bey dem Handschuhmacher = und Beutler = Gewerck.

- 1) Meister Andreas Hampe, wohnet in der Königsstrasse bey dem Barbier Gömmer.
- 2) — — Christian Friderich Sonnemann, wohnet in der Fischerstrasse in seinem Hause.
- 3) — — Johann Nicolaus Ahrendt, wohnet in der Fischerstrasse bey dem Lohgärber Fischer.

Bey dem frantzösischen Handschuhmacher = Gewerck.

- 1) Meister Robert Warié, wohnet an der Jägerwache in des Hrn. Secretair Flekings Hause.
- 2) — — François Cottel, wohnet am Fürstenhause in seinem Hause.

Bey dem Hutmacher = Gewerck.

- 1) Meister Christian Ludewig Hänel, wohnet in der Rosstrasse in seinem Hause.
- 2) — — Daniel Henschel, wohnet in der Strahlauerstrasse in seinem Hause.
- 3) — — Andreas Trebelin, wohnet in der Schmiedestrasse in seinem Hause.

Bey dem Kammacher = Gewerck.

- 1) Meister Christian Friderich Baumann, wohnet in der Schillinggasse in seinem Hause.
- 2) — — Christoph Nüster, wohnet in der Landsbergerstrasse in seinem Hause.

Bey dem Klempner = Gewerck.

- 1) Meister Andreas Hübner, wohnet bey der Werderchen Kirche in seinem Hause.
- 2) — — Joh. Gottfr. George, wohnet in der Marggrafenstrasse in seinem Hause.
- 3) — — Conr. Ludew. Scholle, wohnet in der Königsstrasse bey dem Bäcker Dree.

Bey dem Knopfmacher = Gewerck.

- 1) Meister Samuel Stahn, wohnet hinter dem Saltzhoff in seinem Hause.
- 2) — — Christian Gottlieb Knoborer, wohnet in der Fischerstrasse in seinem Hause.
- 3) — — Christian Gottlieb Schoentier, wohnet in der Rosstrasse bey dem Brauer Pate.

Bey dem Englischzinn Knopfmacher-Gewerck.

- 1) Meister Joh. Gottl. Schiemens, wohnet in der Jüdenstrasse in seinem Hause.
- 2) — — Heinrich Noack, wohnet in der Jüdenstrasse in seinem Hause.

Bey dem Weiß-Metallen Knopff- und Schnallemacher-Gewerck.

- 1) Meister Hoffner, wohnet in der Siebergasse bey dem Zimmermeister Pasoldt.

Bey dem Kupferschmiede-Gewerck.

- 1) Meister Carl Ludew. Jury junior, wohnet in der Strahlauerstrasse in seines Bruders Hause.
- 2) — — Christian Rath, wohnet in der Klosterstrasse in seinem Hause.

Bey dem teutsch und böhmischen Leinweber-Gewerck.

- 1) Meister Georg Samuel Klee, wohnet in der Kochstrasse in seinem Hause.
- 2) — — Christoph Hildebrandt, wohnet in der Wilhelmsstrasse in Rosens Hause.
- 3) — — Johann Rosa, wohnet in der Wilhelmsstrasse in seines Vaters Hause.

Bey dem Lichtzieher- und Seiffensieder-Gewerck.

- 1) Meister Christian Schneider, wohnet vhnweit der Königsbrücke in seinem Hause.
- 2) — — Joh. Gottfr. Werner, wohnet in der Nickeßdorfferstrasse in seinem Hause.
- 3) — — Joh. Christoph Meisecke, wohnet in der Schützenstrasse in seinem Hause.

Bey dem Messerschmiede-Gewerck.

- 1) Meister Johann Samuel Herbst, wohnet in der Poststrasse in seinem Hause.
- 2) — — Joh. Ludew. Tappernow, wohnet in der franköf. Strasse beyrn Tischler Brandt.

Bey dem Maurer-Gewerck.

- 1) Meister Joh. George Schröder, wohnet in der Jacobsstrasse in seinem Hause.
- 2) — — George Zelter, wohnet vor dem Spandauerthore in seinem Hause.
- 3) — — George Weidner, wohnet in der Zimmerstrasse in seinem Hause.
- 4) — — Joh. Christoph Gütthe, wohnet in der neuen Friderichsstrasse in seinem Hause.

Bey dem Nadler-Gewerck.

- 1) Meister Johann Christian Knoblauch, wohnet in der Poststrasse in seinem Hause.
- 2) — — Christian Gottlieb Kuhlmei, wohnet an der Spittelbrücke in seinem Hause.

Bey dem Weiß-Nagelschmiede-Gewerck.

- 1) Meister Johann Caspar Dehne, wohnet in der Laubenstrasse in seinem Hause.
- 2) — — Johann Adam Grabe, wohnet in der Kochstrasse in seinem Hause.

Bey dem Schwarz-Nagelschmiede-Gewerck.

- 1) Meister Herrmann, wohnet vor dem Spandauerthore in der Kirchgasse in seinem Hause.
- 2) — — Käse, wohnet in der Marggraffenstrasse in seinem Hause.
- 3) — — Andree, wohnet auf der Jägerbrücke in seines Bruders Hause.

Bey dem Pantoffelmacher-Gewerck.

- 1) Meister Friedr. Gabr. Boigt, wohnt vor dem Königsthore in der Dragonerstrasse in seinem Hause.
- 2) — — Siegmund Zeit, wohnet auf der Fischerbrücke im Christophschen Hause.
- 3) — — Jacob Friedrich Sachow, wohnet in Neu-Cöln beyrn Distillateur Förling.

Bey dem Posamentir-Gewerck.

- 1) Meister Friedr. Wilh. Finn, wohnet in der neuen Grünstrasse in seinem Hause.
- 2) — — Joh. Heinr. Lincke, wohnet in der Zimmerstrasse in seinem Hause.
- 3) — — Gottholt Krüger, wohnet in der neuen Commendantenstrasse in Nachtigals Hause.
- 4) — — Samuel Thormann, wohnet in Neu-Cöln beyrn Lohgarber Wall.

Bey dem Kiemer-Gewerck.

- 1) Meister Joh. Weidland, wohnet in der Klosterstrasse bey dem Herrn Krieges-Rath Müller.
- 2) — — Wilhelm Alter, wohnet an der Gertraudten-Brücke im Brosenschen Hause.
- 3) — — Christian Kriesche, wohnet am Döhnhoffischen Platz in seinem Hause.

Bey

) o (

Beÿ dem Sattler-Gewerck.

- 1) Meister Friderich Hendel, wohnet am Döbnhoff'schen Platz in seinem Hause.
- 2) — — Carl Dehl, wohnet in der Leipziger-Strasse in seinem Hause.
- 3) — — Frider. Sam. Bodenschlag, wohnet in der Rosen-Strasse in seinem Hause.

Beÿ dem Schlosser-Gewerck.

- 1) Meister Joh. Gottfr. Kammel, wohnet in der Rösen-Gasse in seinem Hause.
- 2) — — Friderich Göris, wohnet auf dem Werder in seinem Hause.
- 3) — — Joh. Frider. Kochwasser, wohnet in der Bähren-Strasse in seinem Hause.

Beÿ dem Sporer-Gewerck.

- 1) Meister Joh. Christian Vötner, wohnet in der Brüder-Strasse in seinem Hause.

Beÿ dem Zeug-Säge-Bohr- und Orthschmiede-Gewerck.

- 1) Meister Joh. Philipp Kalisch, wohnet hinter der Strahlauer-Mauer in seinem Hause.
- 2) — — Martin Heinrich Mauer, wohnet in der Krohnen-Gasse in seinem Hause.

Beÿ dem Huff- und Waffenschmiede-Gewerck.

- 1) Meister Samuel Schröder, wohnet vor dem Königsthor in der Münzstrasse in seinem Hause.
- 2) — — Michael Reichert, wohnet in der Jüden-Strasse in seinem Hause.
- 3) — — Joh. Frider. Marchhoff, wohnet an der Schincken-Brücke in seinem Hause.

Beÿ dem Schneider-Gewerck.

a) Manns-Schneider.

- 1) Meister Hercules Winter, wohnet in der Post-Strasse im Hessenschen Hause.
- 2) — — Joh. Christoph Starbeck, wohnet in der Spanbauer-Strasse neben der Landschaft.

b) Frauens-Schneider.

- 3) — — Joh. Andreas Heiße, wohnet in der Poststrasse beym Radler Knoblauch.
- 4) — — Joh. Christoph Gericke, wohnet in der Heil. Geist-Strasse im Merickschen Hause.

Beÿ dem Schuhmacher-Gewerck.

- 1) Meister Joh. Christian Käfel, wohnet in der Pantoff-Gasse beym Juden Lau.
- 2) — — Christian Golke, wohnet in der Neumanns-Gasse in seinem Hause.
- 3) — — Christian Frider. Wein, wohnet an der Fischer-Brücke in seinem Hause.

Beÿ dem Schwerdfeger- und Lang-Messerschmiede-Gewerck.

- 1) Meister Joh. Gottl. Brannet, wohnet an der Krohnen-Strasse-Ecke im Clossischen Hause.
- 2) — — Christian Wilh. Conrad, wohnet an der Schleuse im goldenen Löwen.
- 3) — — Keytel, wohnet an der Langen-Brücke im Mollardschen Hause.
- 4) — — Ziemert, wohnet in der Königs-Strasse in seinem Hause.
- 5) — — Voigt, wohnet auf dem Werder in des Stellmacher Niegels Hause.

Beÿ dem Seiler-Gewerck.

- 1) Meister Joh. Heine. Süss, wohnet in der Vernauer-Strasse in seinem Hause.
- 2) — — Joh. Georg Budeneck, wohnet in der Landsberger-Strasse in seinem Hause.
- 3) — — Joh. Gottfr. Vobe, wohnet in der Nicksdorfer-Strasse in seinem Hause.

Beÿ dem Strell- und Rademacher-Gewerck.

- 1) Meister Joh. Georg Feische, wohnet auf dem Werder in der Ballstrasse in seinem Hause.
- 2) — — Adam Haberlandt, wohnet in der Bischof-Strasse in seinem Hause.
- 3) — — Joh. Valentin Säuffert, wohnet in der alten Grün-Strasse in seinem Hause.

Beÿ dem Steinmezer-Gewerck.

- 1) Meister Marcus Mayer, wohnet auf dem Spittel-Markt in seinem Hause.
- 2) — — Joh. Christian Moser, wohnet in der Präsidenten-Strasse in seinem Hause.

Beÿ dem Strumpf-Stricker-Gewerck.

- 1) Meister Christian Heylmann, wohnet in der Eyer-Gasse in seinem Hause.
- 2) — — Ludwig Dienz, wohnet in der Rösen-Gasse in seinem Hause.

Beÿ

) o (

Hey dem Strumpfwircker-Gewerck.

- 1) Meister Joh. Friedr. Käbelmann, wohnet in der Canonier-Strasse in seinem Hause.
- 2) — — Joh. Andr. Wilcke, wohnet in der letzten Strasse obn. dem Observat. in seinem Hause.
- 3) — — Joh. Friedr. Eckstein, wohnet in der Niektsdorfer-Strasse beyrn Bäcker Haseloff.
- 4) — — Johannes Schnall, wohnet in der Niektsdorfer-Strasse beyrn Stellmacher Koppe.

Hey dem Stuhlbezieher- und Korbmacher-Gewerck.

- 1) Meister Sam. Gottfr. Gutschmidt, wohnet in der Poststrasse beyrn Kaufmann Robert.
- 2) — — August Heine. Hollmann, wohnet in der Poststrasse im Zänickenschen Hause.

Hey dem Englischen Seublmacher-Gewerck.

- 1) Meister Erasmus Müller, wohnet in der Zimmer-Strasse in seinem Hause.
- 2) — — Lars Jansen, wohnet an der Schluße beyrn Cofficier Requigny.

Hey dem Täschner-Gewerck.

- 1) Meister Schöppenthan, wohnet an der Koch- und Marzgrafen-Strassen-Ecke in seinem Hause.
- 2) — — Wincke, wohnet in der Breiten-Strasse im Pohlmannschen Hause.

Hey dem Tischler-Gewerck.

- 1) Meister Christoph Krause, wohnet in der Adler-Strasse in seinem Hause.
- 2) — — Joh. Joach. Giffey, wohnet in der neuen Cominendanten-Strasse in seinem Hause.
- 3) — — Joh. Heine. Bergman, wohnet in der alten Grün-Strasse in seinem Hause.

Hey dem Töpfer-Gewerck.

- 1) Meister Joh. Friedr. Meybaum, wohnet in der Französischen Strasse in seinem Hause.
- 2) — — Siegmund Höbnermann, wohnet in der Rosen-Strasse in seinem Hause.
- 3) — — Christian Gottl. Spitzing, wohnet in der Eröhen-Strasse in seinem Hause.

Hey dem Tuchmacher-Gewerck.

- 1) Meister Gottl. Paul, wohnet an der Rosenthaler-Landwehre.
- 2) — — Bogisl. Jacob Collell, wohnet in der neuen Grün-Strasse in seinem Hause.
- 3) — — Christ. Dav. Großmann, wohnet in der Judengasse vor dem Königsdör in seinem Hause.
- 4) — — Joh. Caspar Grundmann, wohnet am Spittel-Marckt im Krausenschen Hause.

Hey dem Tuchbereiter-Gewerck.

- 1) Meister Joh. Braun, wohnet in der Niektsdorfer-Strasse in seinem Hause.
- 2) — — Friedr. Fechner, wohnet in der Bernauer-Strasse beyrn Kaufmann Freygang.
- 3) — — Heinrich Wilhelm Stähn, wohnet in der Kurzen-Strasse in seinem Hause.

Hey dem Tuchsheerer-Gewerck.

- 1) Meister Joh. Christoph Karchow, wohnet in der Lapp-Strasse in seinem Hause.
- 2) — — Andreas Jacob Engel, wohnet in der Fischer-Strasse im Pinnowschen Hause.

Hey dem Zeug- und Raschmacher-Gewerck.

- 1) Meister Joh. Friedr. Schüler, wohnet in der Linden-Strasse in seinem Hause.
- 2) — — Jacob Philipp Schäffer, wohnet in der Krausen-Strasse in seinem Hause.
- 3) — — Johann Carl Walde, wohnet in der Bernauer-Strasse in seinem Hause.

Hey dem Zimmer-Gewerck.

- 1) Mstr. Joh. Adam Richter, wohnet vorm Cöpenicker-Thor in der Stallstr. Gasse in seinem Hause.
- 2) — — George Guldner, wohnet vorm Cöpenickerthor in der Holzmarkt-Strasse in seinem Hause.
- 3) — — Joh. Barthol. Hoffmann, wohnet auf der Neustadt in der letzten Strasse in seinem Hause.

Hey dem Zinggießer-Gewerck.

- 1) Meister Christoph Friedr. Säuberlich, wohnet am Döbnhoffischen Platz in seinem Hause.
- 2) — — Joh. Christian Lutz, wohnet in der Nagel-Gasse im Eberspachischen Hause.
- 3) — — Jacob Ehevony, wohnet in der Breiten-Strasse in seinem Hause.





153824

AB 153824
(1/15.)

ULB Halle

3

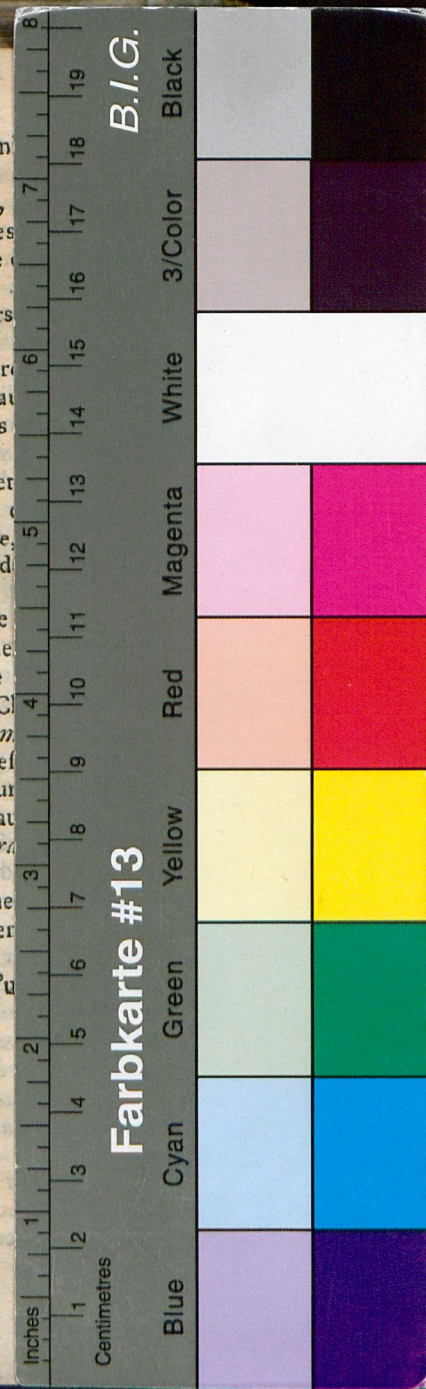
008 345 295



R







Neue revidirte ¹⁴

und

allergnädigst approbirte

A X E N,

nach welchen

vom 1^{ten} Februar c. a.

alle Käufer und Verkäufer, Meister,
Herrschaften, und Dienstbothen, und überhaupt
alle Einwohner hiesiger Residenzien bey Einkauf und
Verkauf sich zu richten

und in

Contraventions - Fällen ¹¹

an das ⁹

igl. Policy - Directorium

zu wenden haben.

Berlin,

druckt bey Christian Ludewig Kunst, 1771.

A. 19.

