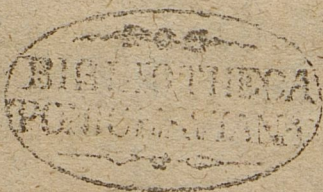


II σ
452



~~H. N. 1, 240~~
Q. K. 366, 23.

H. N. 1, 240.



[nova 1700]

Alphabetisches Register,

Über die vornehmsten in der
Müllerischen grossen Charte vom
Königreich Böhmen und deren XXV.
mit Römischen oder grossen Zahlen
im Register angewiesenen Stücken
befindlichen Städte und Flecken welche
in dem Fache derer beystehenden und
über das Creuze sich schneidenden
Buchstaben zu finden.

A rnau IX. P. f.	Böhm. Leypa VIII.
Ausche VIII. I. K. e.	KL. e.
Auffig VII. H. e.	Boritsch XII. F. m.
Aycha Böhmisch	Boruhradek XIV. Q
VIII. M. e.	R. i.
	Brandeifs VIII. K
	L. h.
Barau XVII. H. q.	Braunau x. R. f.
Bechin XVIII. I. K.	Brix, VII. G. f.
	Brod Böhmisch
	XIII. Li.
Benateck VIII. L.	Brzeznitz XII. G
	H. m.
	Buchau VI. D. h.
Beraun XII. H. k.	Budiñ VIII. I. g.
Bernardize XVIII.	Budweifs XXIII. I
	K. r.
	Buntzlau jung VIII.
Bernstadt feu	M. g.
Schazlar IX. P. Q.	Butzkow VIII. I. h.
	Byschitz VIII. L. g.
Biczow neu IX. O.	Caaden VII. E
	F. g.
	Carls-
Bilin VII. G. e. f.	
Böhmisch Aycha	
VIII. M. e.	
- - - Brod XIII.	
L. i.	

Carlsbad VI. Dh.	Forbes XXIII. K. r.
Cheynew XVIII. L. o.	Frauenberg XI. C. l.
Chisch XII. E. h. i.	Geyersberg XV. S. k.
Chlomin VIII. Kg.	Gitschin IX. N. O. g.
Chlumetz XIV. N. O. i.	Glatz X. S. T. g.
Choltiz XIV. O. P. k.	Goltz Jenkau XIV. N. O. l.
Chraft XIV. P. l.	Graslitz VI. B. g.
Chrudim XIV. P. k.	Gratzen XXIII. K. L. s.
Clœsterle VII. E. g.	Habelschwerd X. S. T. h.
Commothau VII. F. f.	Hammerstadt XIII. M. N. m.
Culm VI. B. h.	Hayd XI. C. l.
Czaslau XIV. N. O. k.	Heinrichsgrün VI. C. g.
Czechtitz XIII. M. m.	Hermanmienstetz XIV. O. P. k.
Czernowitz XVIII. L. o.	Hirschberg VIII. L. e. f.
Czestín XIII. M. l.	Hohen Elb. IX. O. P. e.
Dobrawitz VIII. M. g.	Hohemauth. XIV. Q. k. l.
Domassin XIII. L. m.	Hohenfurth XXI. H. I. t.
Drum VIII. K. e.	Horatztiowitz XVII. G. o.
Duchs VII. G. e.	Hoftau XI. C. m.
Eger XI. B. i.	Hofstomitz XII. H. I. k. l.
Eidlitz VII. F. f.	Hrochow Teinitz. XIV. P. Q. k.
Elenbogen VI. C. h.	Hünerwasser VIII. M. e. f.
Eule. XIII. K. k.	Jankow
Falckenau VI. C. h.	
Fiftritz XXIII. M. r.	

Jankow XIII. L.	Kuttenberg xv. N
m.	O. k.
Janowitzky XIV. N.	
l.	
Jaromirtz XI. PQ g.	Landek x. T. h.
Joachimsthal. VI.	Landscron xv. S. l.
D. g.	Laun VII. G. g.
Jörkau VII. F. f.	Leitmeritz VIII. l. f.
Jung Bunzel, VII.	Leitomischl XIV. R.
M. g.	l.
Kamenitz XVI II.	Leypa Böhmisch
M. p.	VIII. KL. e.
Kamnitz III. K. d.	Libochowiz VII. H.
Kardasch Retschitz	g.
XVIII. L p.	Lissau VIII. L M. h.
Katzow XIII. M. l.	Lochowitz XII. H.
Kaurzim XIII. L	k.
M. k.	Lomnitz IX. O. f.
Klattau XVII. E. n o.	Lounjowitz XII. L.
Königsberg. VI. B.	m.
h.	Lowositz VII. H. f.
Königin Graitz IX.	Luditz XII. E. i.
P. h.	Lukawetz XVIII.
Königshoff IX. P.	M. n.
Q. g.	
Kolin XIV. MN. ik.	Maleschau XIV.
Kolinetz XVII. E	M N. k.
F. o.	Manetin XII. E. i.
Köpidlno IX. N. g.	Melnik VIII. K. g.
Kornhaus VII. H. h.	Merklin XII. E. m.
Kosteletz XV. Q.	Mies XI. D. l.
R. i.	Millowitz VII. F. g.
- - - VIII. K. h.	Mirowitz XVII.
Kralowitz unter	H. n.
XIII. M. m.	Mittelwald XV. T. i.
Krumau XXIII. l. f.	Mnischek XIII. l. k.
Krzinez VIII. & IX.	Munczifay VII. H.
M. h.	h.
	Mut-

Muttersdorff xi. B	Plan xi. C. k.
	C. m. Planian(y) xiii. M. i.
	Platz xv. ii. L. q.
Naffawrk xiv P. l.	Podiebrad xiii. M
Nechanitz ix. O	N. i.
	P. h. Policzka xv. R. m.
Nettoliz xvii. H. q.	Polna xix. O P. n. o.
Neu Biczow ix. N	Pomeifel vii. EF. h.
	O. h. Postelberg. vii. G. g
Neu Fistriz xxiii.	Potschaken xix. M
	N. p.
Neuhaufs xviii. L	Prachatitz xvii. H.
	q.
	M. q. Prag xiii. I K. i.
Neuhoff xiv. N. k.	Proliw in xvii. HI. p.
Neu Reichenau xix.	Przelautsch xiv. O.
	N. o. i k.
Neu Rode x. S. f.	Przymisl xix. P. n.
Neustadt ix. Q. R.	Przibram xi. GH.
	h. i m.
Neustupow xiii. K.	
	m.
Nimes viii. L. e.	
Nimburg viii. M. h.	Rabenstein xii.
	EF. i.
Opotschna ix.	Radniz xii. F G. k.
	Rakonitz xii. GH. i.
Q. h.	Rattay xiii. M l.
	Raudnitz viii. I K.
	fg.
Pantzen iii. K. d.	Reichenau xv. R. i.
Pardubitz xiv. O	- - neu xix. N. o.
	P. k.
Patzow xviii. L	Reichenberg iv. N.
	M. n. d.
Pautzen ix. N. g.	Reichstadt viii. L. e.
Petschau vi. D. h.	Reinertz x. RS. g.
Pilgram xviii. & xix	Rode neu x. S. f.
	M N. o. Roketniz xv. S. i.
Pilsen xii. E F. l.	Rokizan xii. F. l.
Pisek xvii. H. o.	Ronsperg xvi. C. n.
	Rosen-

Rosenberg xxiii. I. t.	Stiepanow xii. L
Rosmithal xii. G. m.	M. m.
Rot Retschitz xviii.	Strakonitz xvii. G
M. n.	H. p.
- - Wessely ix.	
O. g. h.	
Rozdialowitz, ix.	Tabor xviii. K. o.
MN. gh.	Tachau xi. B C. k.
Rumburg iii. L. c.	Taufs xvi. D. n.
Saatz vii. F. g.	Teinitz xi. D. m. n.
Schazlar ix. P Q. e.	Tetschen iii. l. d.
Schlaggenwald vi.	Teufing xi. D. i.
C. h.	Teutsch Brod xix.
Schlakenwerth vi.	O. n.
D. g.	Teyn xviii. l. kp.
Schlan vii. H. h.	Tirmitz vii. H. e.
Schwarz Kofsteletz	Töpel. xi. D. i.
xiii. L. k.	Töplitz vii. H. e.
Schüttenhofen	Trautenau ix. Q. f.
xvii. F. p.	Tschastalowitz xv.
Sedlitz xvii. GH. o.	R. i.
Seltschan xiii. l. m.	Tuppau vii. E. h.
Semile ix. O. e. f.	Turnau ix. N. f.
Senftenberg xv. S.	
ik.	
Setsch xiv. O. l.	
Silberberg xvii. F. o	Waltsch vii. E.
Skworetz xiii. Li.	h.
Slonitz viii. l. g.	Welwarn viii. l. g.
Smidar ix. N O. h.	Welsch Birken xvii
Schmirschitz ix. P	G H. q.
Q. h.	Weseritz xi. D. k.
Sobieslau xviii. KL.	Wessely Rot ix. O.
p.	gh.
Sobotka. ix. MN. f.	Weypert vi. D. f.
Strakenbach ix. O.	Winterberg. xvii.
e f.	F G. q.
Strakstadt x. R. f.	Wittingau xxiii.
Stiekna xvii. H. o p.	L. r.
	Wasch-

Wenn die Böhmiſche von der groſſen und vortrefflichen Mülleriſchen im Augſpurger Kaufferiſchen ſchönen Stiche auch verjüngte doch leyder! ordinair ſchlecht und nicht wohl zu illuminirendes, Papier habende in der groſſen und berühmten Nürnbergen Hohmanniſchen Officin ſaber ſauber copirte auch ſondertich mit derer vor einiger Zeit zwar eingezogenen inwendigen mehr kleinen Creyße aparter Bemerkung auch mit mehr angrenzenden Orten vermehrte und weit beſſer Papier habende Charte entweder nach der Art wie in der Zürneriſchen Geographiſchen Nachricht von Mähren ſchon Anleitung dazu gegeben worden, und bey dergleichen künſtiger Nachricht von Böhmen noch in mehrern angewieſen werden wird, ſelbſt abgetheilt und eingerichtet und nach einer kurzen Anleitung zu nützlichen und commoden Vortheil illuminirt oder auch, weil die Hohmanniſchen Herrn Erben (auf communicirte Anleitung zu dieſer ſo wohl Mähriſchen als Böhmiſchen Charten-Supplirung, u. Illuminirung) dem Publico zum beſten zu dieſem denen begierigen Zeitungs-Leſern welche die vorkommende Local-Umſtände ſich deutlicher vorſtellen wollen, voraus im Extracte publicirten Register einzurichten ſo wohl als Hr. Weigel ein aus dergleichen Böhmiſcher General-Charte nach einer verjüngten Zürneriſchen Zeichnung auf einen halben Bogen wie bey Mähren zu ſtehen verſprochen, daß beyde ſolche denen Liebhabern zum Beſten auf dieſ Register eingerichtete Mappen bevorſtehende Oſter-Meſſe Gel. S! um billigen Preis zu haben ſeyn ſollen, und man alſo die groſſe Mühe einer vielmahl mehr koſtenden Selbſt
Ein-

Einrichtung solcher Charten zu diesen commoden Registern durch Anwendung solcher weniger Kosten, erspahren kann, selbst also angeschaffet und nachdem bey den Währischen Register gegebenen Unterichte nur etliche mahl appliciret wird, so werden bey allen der gleichen Zeitungen oder Discursen von solchen Gegenden, viel deutlichere Concepte gefasset und (wenn sonderlich das Königreich Böhmen also illuminirt ist, daß die innersten 3. Creyffe mit den höchsten 3. durchsichtigen Farben, roth grün und gelb, die an den inwendigen rothen Creyse aussen dran liegende 3. Creyffe auch mit dreyerley doch differenten roth, die am innersten grünen anliegende; 3. äufferere Creyffe mit differenten grün also auch die am inwendigen gelben anliegende 3. äufferere Creyffe mit dreyerley differenten gelben Farben illuminirt sind, welches gleichsam ein in eine äufferliche vier Eckigte Figur sich extendirendes 3. farbiges Klee-Blatt præsentiren wird;) die vorkommenden Umstände auch mit viel stärkerer Impression bey denen mit dazu gehörigen Creyssen besser und deutlicher in die Augen fallenden und also zu benennenden rothen oder grünen und gelben Seiten oder Blättern, viel leichter gemercket und behalten werden können. Welches, und daß nebst diesem Register von Böhmen auch mehrere von Oesterreich, Bayern 2c. zu denen dißfalligen Hohmannischen Charten bald werden zu haben seyn, zur Nachricht gemeldet wird.

QKT
10452

VD18

ULB Halle

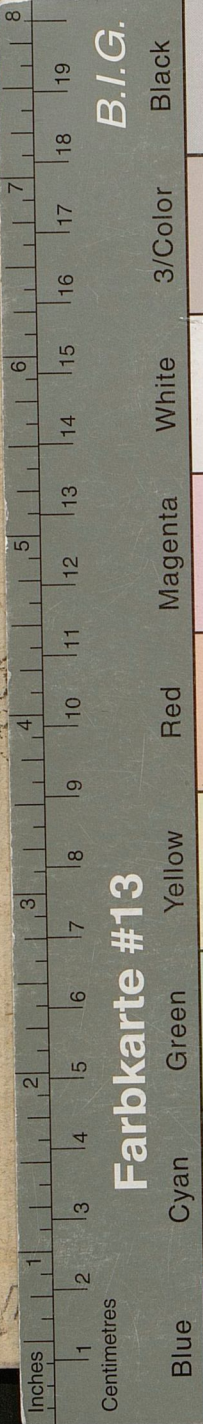
3

002 680 165



MC





B.I.G.

Farbkarte #13

Alphabetisches Register,

Über die vornehmsten in der
Müllerischen grossen Charte vom
Königreich Böhmen und deren XXV.
mit Römischen oder grossen Zahlen
im Register angewiesenen Stücken
befindlichen Städte und Flecken welche
in dem Fache derer beystehenden und
über das Creuze sich schneidenden
Buchstaben zu finden.

A rnau ix. P. f.	Böhm. Leypa viii.
Ausche viii. I. K. e.	KL. e.
Auffig vii. H. e.	Boritsch xii. F. m.
Aycha Böhmisch	Boruhradek xiv. Q
viii. M. e.	R. i.
	Brandeis viii. K
	L. h.
Barau vii. H. q.	Braunau x. R. f.
Bechin xviii. I. K.	Brix, vii. G. f.
p.	Brod Böhmisch
Benateck viii. L.	xiii. Li.
g h.	Brzeznitz xii. G
	H. m.
Beraun xii. H. k.	Buchau vi. D. h.
Bernardize xviii.	Budin viii. I. g.
l. o.	Budweis xxiii. I
Bernstadt feu	K. r.
Schazlar ix. P. Q.	Buntzlau jung viii.
e.	M. g.
Biczow neu ix. O.	Butzkow viii. I. h.
h.	Byschitz viii. L. g.
Bilin vii. G. ef.	
Böhmisch Aycha	
viii. M. e.	Caaden vii. E
- - - Brod xiii.	F. g.
L. i.	Carls-