

Zc
3741



a

2
d

2

1
2
3
4
5

6

7

8
9
10

11
12
13

14



CATALOGUS Hancherley Maschinen und Instrumenten

Zum Feldmessen, Marckscheiden, Bürgerlichen und
 Kriegs-Bau-Kunst, Geschütz- und Feuerwerk-Kunst, Erd-Beschrei-
 bung, Himmels-Lauff, Stern- und Sonnen-Uhren-Kunst,
 und dergleichen;

Welche mehrentheils im Vorrath / oder auf Verlangen ver-
 fertigt werden und zu finden sind in dem

Seupoldischen LABORATORIO MECHANICO.

NB. Weil alle Maschinen von diesen irtzbenamten Wissenschaften nicht jedwedem be-
 handelt sind, so hat man des Bions Mathematische Werk-Schule, weil solche in vie-
 ler Hand ist, citiret, worinnen einiger massen Nachricht zu erlangen.

- | | |
|--|---|
| 1 Hand-Circel von Messing mit stählernen
Spitzen. 1 Thaler. | 12 Circel mit dem Kreuz zum Oval-ziehen
ib. L. 1 thl. 12 gr. |
| 2 Circel mit zugehörigen Spitzen. Videatur
Bion in der Mathematischen Werk-Schul/
Tabula III. fig. A. 3 thl. | 13 Stangen-Circel mit zugehörigen Spitzen.
4 bis 5 thl. |
| 3 Bogen-Circel / oben mit dem Feder-Bogen
und in der Mitte mit der Stell-Schraube.
Bion Tab. VIII. fig 10. 1 thl. 16 gr. | 14 Heiß-Feder, von Stahl mit dem Knöpfger
oder Spitze. 16 gr. |
| 4 dito, mit dem Heiß-Fuß. 1 thl. 8 gr. | 15 dito, so doppelt. 1 thl. |
| 5 dito, in der Mitte mit dem Bogen und Stell-
Schraube, auch mit der Stell-Schraube
auf eine Haare zu stellen. ibid. fig. D.
3 thl. 8 gr. | 16 dito, von Messing, mit dem hölzernen Stiel.
8 gr. |
| 6 Dreybeinigter Circel. ib. E. 2 thl. 18 gr. | 17 dito, mit dem Heiß-Fuß, womit sehr zarte
Zeichnung zu machen. 16 gr. |
| 7 Hand-Circel, den man durchs drucken auf-
und zumachen kan. ib. Tab. VIII. F. | 18 Maas-Stab von 6 Zoll in 1000 Theil, auf
der andern Seite mit 6 andern. Bion Tab.
IV. 4. VI. 2. 1 thl. 12 gr. |
| 8 Kleiner Bogen-Circel, mit dem Stiel. 1 thl.
8 gr. | 19 Der ganze Schuch in 1000 Theil. 2 thl. 8 gr. |
| 9 Einfacher Zaster-Circel. Bion ibid. N. 1 thl.
12 gr. | 20 Helffenbeinerne Liniale und Maas-Stäbe. |
| 10 Doppelter Zaster. ibid. M. 2 thl. 12 gr. | 21 Viereckiges hölzernes Maasstäben auf
1 Viertel Leipziger Elle / mit einem Cir-
ckel. 1 thl. 16 gr. |
| 11 Stangen-Circel mit der Stell-Schraube.
ibid. K. 3 bis 4 thl. | 22 dito, auf eine halbe Elle mit Circel und
Bleystift. 1 thl. 12 gr. |
| | 23 dito, von 2 Ellen, viermahl zusammen ge-
legt. 2 thl. 8 gr. |

- 24 Achteckiges Maassstäben von Messing mit 8 unterschiedlichen Maassstäben und Proportional-Linien, nebst Circel und Bleystift. Bion Tab. IX. A. B. 5 thl.
- 25 Messingen Rohr mit dem Schieber zum Wöthel und Bleystift. ib. C. D.
- 26 Winkelmaass. 16 gr.
- 27 dito, mit einem Maassstab. 1 thl. 8 gr.
- 28 dito, mit Carnier. Bion Tab. IX. N. Tab. III. D. 1 thl. 8 gr.
- 29 dito, mit dem Maassstab, Perpendicular und zwey Proportional-Linien. Bion Tab. IX. O. 1 thl. 12 gr.
- 30 Parallel-Linial von Holz. 1 bis 2 thl.
- 31 dito, von Messing. Bion Tab. IX. R. 1 thl. 12 gr. bis 3 thl.
- 32 Helffenbeinerer Triangel an statt des Parallels zu gebrauchen. 1 thl. 6 gr.
- 33 dito, mit 2 Maassstäben. 2 thl.
- 34 dito, also zugerichtet, daß man bey denen Fortifications-Messen die Punkte oder Weiten der Parallellinien gar nicht aufs Papier bringen darf; gehet sehr behende und accurat an. von Helffenbein 2 thl. von Holz 16 gr.
- 35 Ein klein Scheiben-Instrument, die geraden Winkel im Felde abzustechen. Bion Tab. XII. A. 6 thl.
- 36 Ein halb Scheiben-Instrument, in halbe Grad mit der Magnet-Nadel, auf der Regel mit der Stellage. 16 thl.
- 37 dito, mit der Boussole, so man alleine brauchen kan, in halbe Grade getheilet. Bion Tabula XIV. A. Mit dem Perspectiv. 28 thl.
- 38 Ganzes Scheiben-Instrument mit corrigirten Transveralien, die Minuten von 5 zu 5 nebst Zugehör. 36 bis 40 thl.
- 39 Pantometron Kicherianum. Bion Cont. I. Tab. II. fig. 1. 45 thl.
- 40 Mensula Pratoriana, mit Bley, nebst Regel, Pollster-Stahl, Ruß, Stativ und Perpendicular 9 thl.
- 41 dito, da man auch Papier aufspannen kan, der Rahmen von Messing und in 360 Grad getheilet. 12 thl.
- 42 Instrumentum Nienburgianum. 16 thl.
- 43 Transporteur. Bion Tab. III. E. 1 thl.
- 44 dito, mit ganzen und halben Graden. 1 thl. 12 gr.
- 45 Transporteur von Horn. 1 thl. 12 gr.
- 46 dito, von Helffenbein. 2 thl.
- 47 Ein Instrument die Winkel von innen und aussen abzunehmen. Bion Tab. XII. D. 6 bis 8 thl.
- 48 dito, auch eine andere Art des Bramerii. Bion Cont. I. Tab. I. 3 thl.
- 49 dito, ohne Theilung. Bion Tab. I. fig. 4. 18 gr. bis 1 thl.
- 50 Proportional-Circel ohne Linien. 3 bis 6 thl.
- 51 Eine Linie zu theilen. 18 gr. bis 1 thl.
- 52 Proportional-Circel von 6 Zoll mit 6 Linien. Bion Tab. VI. 4. 9 thl.
- 53 dito, mit 12 Linien 14 thl.
- 54 dito, 6 Zoll lang mit der Lin. Chord. & Arithm. nebst einen Zoll-Stab und Winkel-Maass. 5 bis 6 thl.
- 55 Proportional-Circel mit 4 Spitzen. Bion Tab. VIII. H.
- 56 Boussole zum Feldmessen mit 2 Dioptern. Bion Tab. XIV. E. 10 bis 12 thl.
- 57 dito, mit den halben Grad-Bogen, da der Kasten beweglich und mit 4 Dioptern 18 bis 24 thl. ohne Stativ und Ruß.
- 58 Instrument, Stücke oder ganze Ründung einen grossen Circel ohne Centro zu machen. Bion Cont. I. Tab. I. fig. 1. 10 thl.
- 59 Heng-Waage im Bierel-Grad zum Markt-scheiden. Bion Cont. I. Tab. VI. fig. 1. 2 thl. 16 gr.
- 60 Ein besonder Instrument die Waage damit aufzuhängen von Holz und Messing. ib. fig. 4. 2 thl.
- 61 dito, ganz von Messing verbessert/ nebst einer besondern Ruß. 7 thl.
- 62 Heng-Compass mit dem Juleg-Instrument. ib. fig. 2. & Tab. VII. fig. 1. 10 thl.
- 63 Die Schrauben zur Schnur.
- 64 Der Perpendicular oder Loth.
- 65 Transporteur auf die Stunden. Bion Cont. I. Tab. VI. fig. 9. 1 thl.
- 66 Ordinairer Seß-Compass. 3 thl.
- 67 dito, da die Nadel mit dem Schneller gemacht ist, daß solche im tragen auf dem Stiff nicht Schaden leidet, und darff die Nadel nicht ausgenommen werden. 3 thl. 16 gr.
- 68 Seß-Compass mit der Regel die Schnur anzuhängen. ib. Tab. VII. fig. 3. 4 thl.
- 69 Ein Westeck oder Röcher bey sich zu tragen, zu denen Geometrischen Instrumenten. 2 bis 3 thl.
- 70 Ein Futeral zu solchen Instrumenten, wird wie ein Buch aufgemacht. 1 thl. 12 gr.
- 71 Ein solch Futeral mit 2 Circeln, Maassstab

p. XII. D. 6
 meri. Bion
 I. fig. 4. 18
 n. 3 bis
 t. thl.
 mit 6 P.
 & Arithm.
 el-Maaf.
 n. Bion
 tern. Bion
 17. da der
 ptern 18
 Rundung
 zu ma.
 10 thl.
 Marck
 I. fig. 1.
 age ba
 Mesing.
 nebst ei
 nument.
 Cont. I.
 n. ger
 uf dem
 d darff
 werden.
 Schnur
 4 thl.
 ragen/
 nenten.
 n. wird
 12 gr.
 Maaf.
 Stab

- 72 Stab, Reiß-Feder, Winkel-Maaf, Paral-
 lel, Transporteur. 10 thl. 8 gr.
- 73 Meß-Kette von Eisen mit mehrgeneten
 Ringen von 5 Ruthen. a 18 gr.
- 74 dito, von Messing, die Ruthe 1 thl. 4 gr.
- 75 Cubic-Misser-Ruthe. 4 bis 6 thl.
- 76 Cylinder-Ruthe. 6 bis 9 thl.
- 77 Wechsel-Ruthe. 10 thl.
- 78 Bacili Neperiani. 48 Stück. 1 thl.
- 79 Eine dergleichen Art mit Cylindern.
- 80 Parallelogrammum, oder so genannter
 Storch-Schnabel, eine Zeichnung damit
 accurat von gleicher Grösse, oder auch
 grösser oder kleiner nachzumachen, wenn
 einer nur eine Linie ziehen kan, 3 thl. von
 Messing 5 thl. 16 gr.
- 81 dito, auf eine andere Art. Bion Tab. XI. K
 4 bis 5 thl.
- 82 dito, mit 5 Stäben. 5 bis 6 thl.
- 83 Instrument grosse Circel ohne Centro zu
 ziehen.
- 84 Ein besonderer Circel, Ovale damit zu zie-
 hen. 10 thl.
- 85 Büchsenmeister Maafstab zu Kugeln und
 Stücken. 6 thl.
- 86 Quadrant. Bion. Tab. XVI. B. 4 bis 12 thl.
- 87 Aufsfäge. 4 bis 24 thl.
- 88 Tafel-Circel zum Kugeln. Bion Tab. XVI.
 fig. a. 3 thl. 12 gr.
- 89 Ein neu Instrument zu Kugeln und Stü-
 cken. 8 thl.
- 90 Ein Aufsfag zu Canonen und Mörsern. Bion
 XVI. O. E. 36. 5 thl.
- 91 Schreibfeder so allezeit Dinte giebet, mit
 Glas gefüttert, nebst dem Futteral 2 thl.
- 92 dito, ganz von Messing. 1 thl. 12 gr.
- 93 Horizontal- oder Grund-Waage / oben mit
 dem Glas und Centro, da der Perpendicular
 über sich und auf alle Seiten weist. 2
 thl.
- 94 Gemeiner Sech-Compas zur Mensula oder
 dergleichen. 1 thl. 12 gr.
- 95 Maschine ein Haus, Stadt, Landschaft pers-
 pectivisch accurat zu zeichnen. Bion Cont. I.
 Tab. VIII. 5. 4 thl. 12 gr.
- 96 Camera obscura portatilis, ebenfalls hierzu
 dienlich. Bion 4 thl. 4 gr.
- 97 Viatorium oder Schritt-Zehler zu Fuß auf
 10000 Schritte, ehe der vierdte Weiser ein-
 mahl herum kommt. 9 thl.
- 98 dito, zu Pferd. 12 thl.
- 99 dito, an einen Wagen mit Zug-Eisen und
 Federn. 18 thl.

- 99 Spazier-Stab mit Maafstäben auf 6 El-
 len nebst 1 Circel. 4 thl.
- 100 Circel mit der angeschraubten Hülse nebst
 dem Pitschier. 1 thl. 16 gr.
- 101 Maafstab zur Fortification nebst dem Be-
 richt.
- 102 dito, auf Ozeanams-Art.

Von dem Autore neu-inventirte
 Instrumente.

- 1 Machina Arithmetica, oder Maschine zum
 Rechnen, da ein jeder, der nur zu numeriz-
 ren weiß, ohne einmahl eins alle Species
 mit grosser Behendigkeit und Accurateffe
 tractiren, und die grössen Summen behen-
 de anrechnen kan. 200 thl.
- 2 Grund-Wasser- oder Horizontal-Waage,
 horizontale Linien abzuwiegen, da man
 aus einem Stande, vermittelst des Perspec-
 tivs, auf 1 Meile über Berg und Thal ab-
 zuwiegen, und eine 6 bis 10fache Probe ha-
 ben kan. Ein sehr curiöses und höchst-
 nützlichs Werk bey kostbaren Wasserleiz-
 tungen, da durch unrichtiges Abwägen
 leichte 1000 thl. vergeblich können ange-
 wendet werden. Wovon eine gedruckte
 Nachricht. Mit allen Zugehör 24 thl.
- 3 Eine dergl. Waage ohne Perspectiv, da
 man nur eine Probe anstellen kan. 6 thl.
- 4 Eine ganz neue sehr simple Waage mit ei-
 nem Einial, 2 Dioptern und einem Kästgen
 mit Wasser. 3 thl. 12 gr. bis 4 thl.
- 5 Proportional-Circel oder Instrument, eine
 Fassung regulair oder irregulair, groß und
 klein, nach Belieben hurtig und geschwin-
 de, ohne Rechnung, Tabellen, Maaf-
 stab und dergleichen zu verzeichnen. 16 thl
- 6 Noch ein dergleichen Instrument zu denen
 Aussenwerken. 8 thl.
- 7 dito, zur Architectur nach Goldmanns Ma-
 nier, womit alle Haupt-Glieder der Scäu-
 len abzunehmen, auch der Modell, so in
 360 Theil getheilet ist, auf ein Viertel-Zoll
 kan genommen werden. 8 thl.
- 8 Parallel-Einial so sehr linde gehet, und nicht
 leicht defect werden kan. 2 bis 6 thl.
- 9 Eine Camera obscura, da man eine Land-
 schafft, oder was man will, abzeichnen kan,
 und das Gesicht nicht bedecken darff.
- 10 Von einem Viatorio besetze die neuen Inven-
 tiones von der Geographie Num. 4.
 Geographica & Astronomica.
 1 Himmel- und Erd-Kugeln, die neuesten von
 Herrn



- Herrn Andrea a 8 Zoll, 9 thl. a 14 Zoll, 12 thl. die Spherischen a 7 Zoll, 9 thl. 12 gr. a 4 Zoll, 5 thl. Eine Art von 12 Zoll, 6 thl.
- 2 Sphæra Armilaris, die Circel von Papper, das Gestell hölzern, und der Meridianus Messing a 12 Zoll. 6 thl.
 - 3 dito, ganz von Messing. 40 bis 50 thl.
 - 4 Astrolabium sive Planiglobium. 8 bis 10 thl.
 - 5 Coniglobia Schickardi, mit der Stellage 2 thl.
 - 6 - - - Zimmermanni - - - 2 thl.
 - 7 Planetolabium Zambachianum. 14 thl.
 - 8 - - - Jovis Zumbachii. 5 thl.
 - 9 Astrodiæicum oder Sternweiser, durch den gestellten Globum alle Sterne geschwind u. richtig am Himmel zu finden. 6 bis 12 thl.
 - 10 Systema Copernicanum, im Diametro 9 Zoll, so, daß es durch umdrehen einer Kurbel den Modum diurnum als annum verrichtet und können meist alle Problemata damit gemacht werden. 10 thl.
 - 11 Machine die Sonnen Finsternisse accurat zu observiren, 10 bis 16 thl.
 - 12 Instrument nach Hevelii Manier die Mittags-Linie accurat zu finden, nebst einer Beschreibung und Kupffer. 2 thl. mit einer metallenen Platte hierzu. 3 thl. 12 gr.
 - 13 Sonnen-Uhr von Metall, von 4 Zoll vor die Fenster zu setzen, oder in die Gärten. 1 thl.
 - 14 Universal-Sonnen-Ring, 3 und 1 halb Zoll, Bion Tab. XXVII, fig. 1.
 - 15 dito, mit 4 Ringen. ibid. fig. 2. 5 thl.
 - 16 Ein hohles Corpus mit 18 Sonnen-Uhren Bion Tab. XXII, fig. 1.
 - 17 Von Messing mit dem Magnet-Kasten und Sonnen-Uhren. ibid. 18 thl.
 - 18 Ein Corpus mit 4 Sonnen-Uhren von Zinn. Bion Tab. XXII, fig. 1.
 - 19 Eine dito, mit 9 regulären Sonnen-Uhren. ibid. Tab. XIV, fig. 2. von Holz 3 thl. von Messing 6 thl.
 - 20 Kleine Cylinder-Uhr von 3 Zoll. 2 thl.
 - 21 Universal-Uhr auf Holz mit Messing und Zugehör in der Schreib-Tafel bey sich zu tragen. Bion Tab. XXIV, fig. 5. 1 thl.
 - 22 Kugel mit und ohne Zeiger. Bion 1 th. 16 gr.
 - 23 Sonn- und Monden-Uhr.
 - 24 Stern-Uhr bey der Nacht.
 - 25 Horizontal, so universal kan gebraucht werden. Bion Tab. XVII. 3 bis 6 thl.
 - 26 Horizontal-Uhr, womit andere Sonnen-Uhren an die Wand zu tragen sind, Bion Tab. XXV, fig. 3. 6 bis 16 thl.
 - 27 Perpendicular-Uhren, womit eben dergleichen geschehen kan.
 - 28 Instrument alle Arten der Sonnen-Uhren damit zu verzeichnen. Bion Tab. XXV, fig. 3.
 - 29 dito, des P. Partici. ib. fig. 5.
 - 30 Tubus Astronomicus von 12 bis 24 Schuh jeder Schuh ein thl.
 - 31 Micrometra in den Tubum Astronomicum 3 bis 6 thl.
 - 32 Astronomischer Quadrant von 3 Schuhen mit corrigirten Transversalien von Messing und Eisen, mit der Stellage und zweyen Tubis. Bion Tab. XVII. 90 bis 100 thl.
 - 33 dito, mit einem besondern Minuten- und Secunden-Weiser.
 - 34 Perpendicular-Uhr mit Minuten und Secunden auf etliche Wochen.
 - 35 Herrn Römers Instrument, denn Lauff der Satelliticum vorzustellen.
 - 36 Meridianus Ambidexter oder Machine, zu zeigen, wie ein Mensch um einen oder zwey Tage älter seyn kan als der andere, der doch in einer Stunde mit ihm gehoben und gestorben. 10 bis 15 thl.
 - 37 Ein besonder Instrument zur Abweichung des Magnets.

Des Autoris neue Inventiones.

- 1 Eine Sonnen-Uhr mit der Erd-Kugel, worin auf meist alle Begebenheiten der Sonne auf dem Erdboden zu sehen sind, ist universal, und brauchet keinen Magnet. 8 bis 16 thl.
- 2 Eine grosse Äquinoctial Uhr von 10 Zoll, da jede Stunde in 60 Minuten getheilet ist, mit den Perpendicular und 4 Schrauben zum Horizontal stellen, ist universal.
- 3 Ein Viatorium oder Schritt-Zehler, an jedes Wagen-Rad in Zeit von einer Minuten anzuschrauben, leidet keinen Schaden von Wasser und Roth, und zelget accurat, wie oft das Rad umgegangen, / auf die 10000 mal, ehe der letzte Weiser herum kömmt: dienet also auf der Reise die Meilen zu messen. Nebst einer Büchse, darinnen eine abgetheilte Pergament-Schnur auf 8 Dresdner Ellen. 16 thl.

Leipzig, druckt Christoph Zunkel, 1722.

Sonnens
ind, Bion
n dergleic
nen Uhren
XXV, fig 3,
24 Schuch
onomicum
hufen mit
efing und
hen Tubis.
l.
uten und
d Secun
Kauffber
ne, zu ze
Oberzwey
dere, der
gebohren
weichung
ones.
igel, wor
er Sonne
ist un-
gnet. 8
Zoll, da
heilet ist
uben zum
an jedes
Minuten
Schaden
accurat/
auf die
er herum
die Mei-
se, darin
t. Schnur

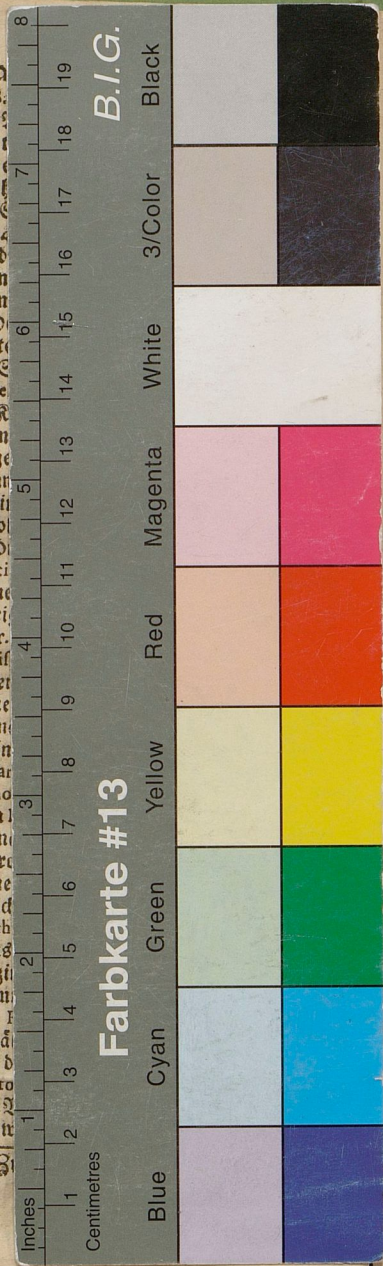
Pom Ze 3741, au
VD18

ULB Halle 3
003 551 512


f







CATALOGUS Mancherley Maschinen und Instrumenten

Zum Feldmessen, Marckscheiden, Bürgerlichen und
Kriegs-Bau-Kunst, Geschütz- und Feuerwerk-Kunst, Erd-Beschrei-
bung, Himmels-Lauff, Stern- und Sonnen-Uhren-Kunst,
und dergleichen;
Welche mehrentheils im Vorrath / oder auf Verlangen ver-
fertigt werden und zu finden sind in dem
Seupoldischen LABORATORIO MECHANICO.

NB. Weil alle Maschinen von diesen istsbenahmten Wissenschaften nicht jedwedem be-
kandt sind, so hat man des Bions Mathematiche Werk-Schule, weil solche in vie-
ler Hand ist, citiret, worinnen einiger massen Nachricht zu erlangen.

- | | |
|--|--|
| 1 Hand-Circel von Messing mit stählernen
Spitzen. 1 Thal. | 12 Circel mit dem Creuz zum Oval-ziehen
ib. L. 1 thl. 12 gr. |
| 2 Circel mit zugehörigen Spitzen. Videatur
Bion in der Mathematicischen Werk-Schul/
Tabula III. fig. A. 3 thl. | 13 Stangen-Circel mit zugehörigen Spitzen.
4 bis 5 thl. |
| 3 Bogen-Circel / oben mit dem Feder-Bogen
und in der Mitte mit der Stell-Schraube.
Bion Tab. VIII. fig. 10. 1 thl. 16 gr. | 14 Reiß-Feder, von Stahl mit dem Rndspffgen
oder Spitze. 16 gr. |
| 4 dito, mit dem Geiß-Fuß. 1 thl. 8 gr. | 15 dito, so doppelt. 1 thl. |
| 5 dito, in der Mitte mit dem Bogen und Stell-
Schraube, auch mit der Stell-Schraube
auf eine Haare zu stellen. ibid. fig. D.
3 thl. 8 gr. | 16 dito, von Messing, mit dem hölzernen Stiel.
8 gr. |
| 6 Dreibeinigter Circel. ib. E. 2 thl. 18 gr. | 17 dito, mit dem Geiß-Fuß, womit sehr zarte
Zeichnung zu machen. 16 gr. |
| 7 Hand-Circel, den man durchs drucken auf-
und zumachen kan. ib. Tab. VIII. F. | 18 Maasß-Stab von 6 Zoll in 1000 Theil, auf
der andern Seite mit 6 andern. Bion Tab.
IV. 4. VI. 2. 1 thl. 12 gr. |
| 8 Kleiner Bogen-Circel, mit dem Stiel. 1 thl.
8 gr. | 19 Der ganze Schuch in 1000 Theil. 2 thl. 8 gr. |
| 9 Einfacher Zaster-Circel. Bion ibid. N. 1 thl.
12 gr. | 20 Helffenbeinerne Liniale und Maasß-Stäbe. |
| 10 Doppelter Zaster. ib. d. M. 2 thl. 12 gr. | 21 Vieredigtes hölzernes Maasßstäben auf
1 Bierel Leipziger Elle / mit einem Cir-
ckel. 1 thl. 16 gr. |
| 11 Stangen-Circel mit der Stell-Schraube.
ibid. K. 3 bis 4 thl. | 22 dito, auf eine halbe Elle mit Circel und
Bleystift. 1 thl. 12 gr. |
| | 23 dito, von 2 Ellen, viermahl zusammen ge-
legt. 2 thl. 8 gr. |

