

KARTE
der
GRAFSCHAFT WERNIGERODE

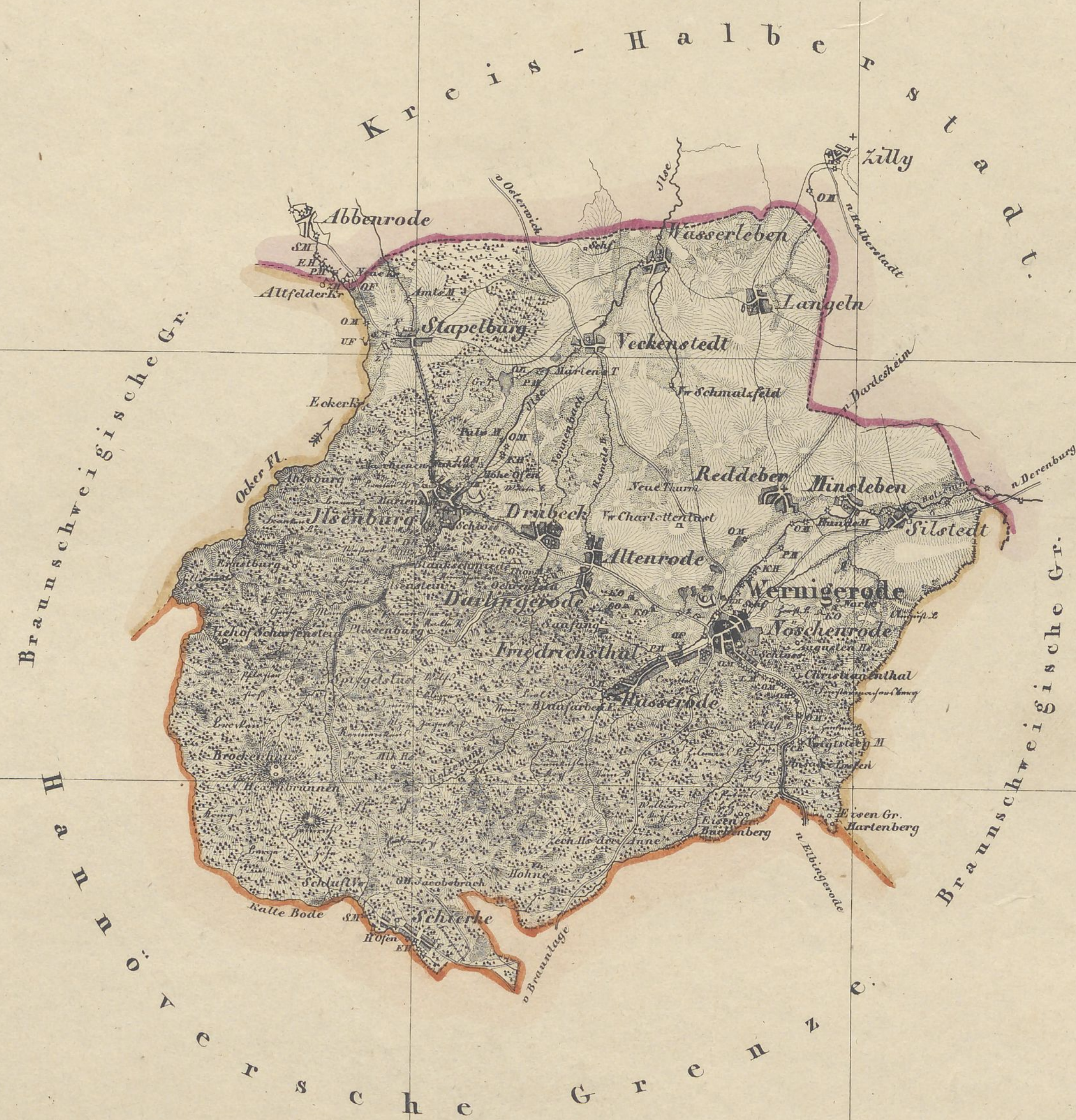
REGR-BEZR-MAGDEBURG

VON

F.A. v. Witzleben

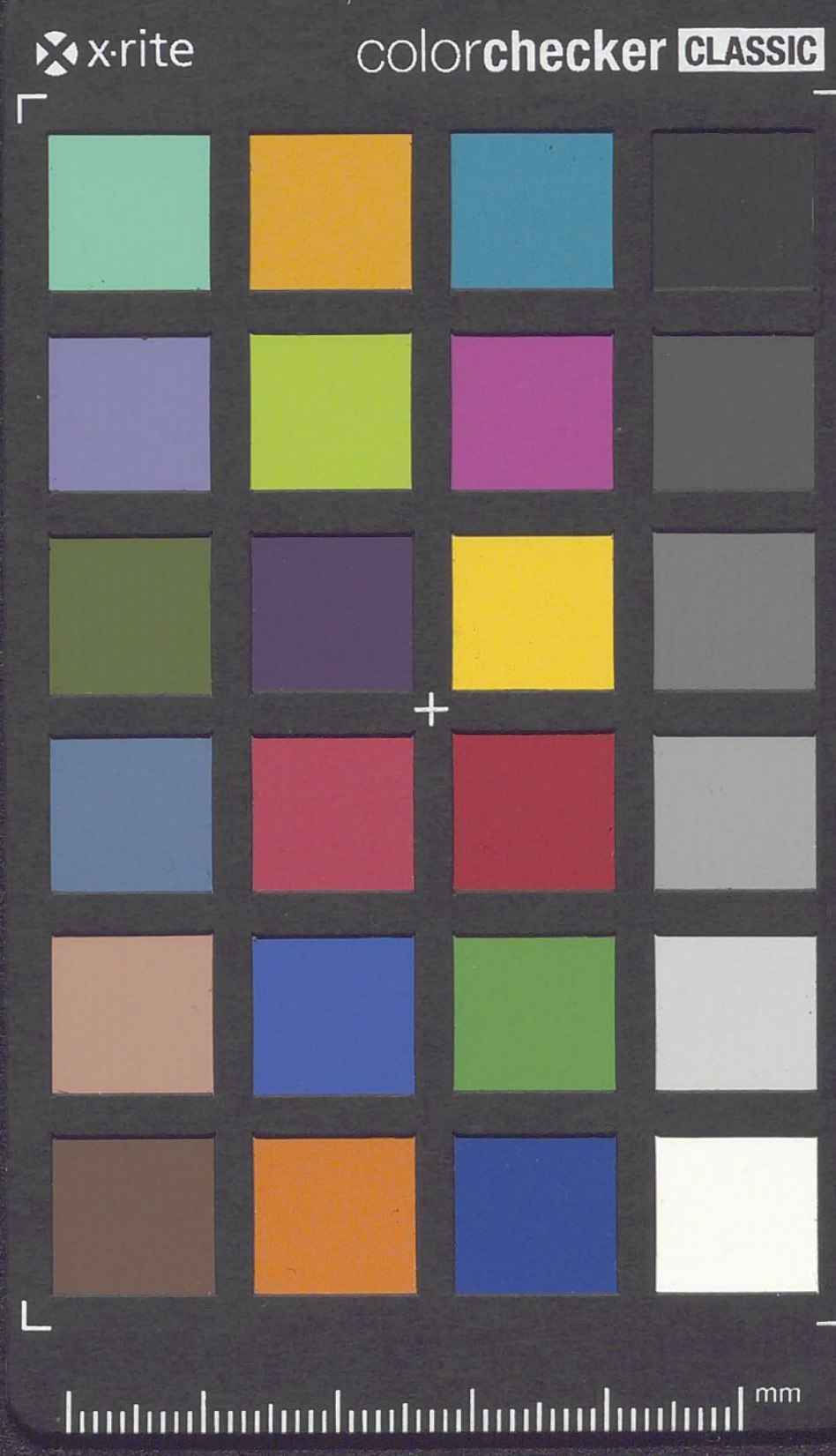
Hauptmann im Generalstabe.

BERLIN 1855.



Zeichen Erklärung.

- | | | |
|---------------|------------------------------|--------|
| Stadt | WM. Wasser | |
| Flecken | J.H. Loh | Mühle |
| Dorf | OK. Od. | |
| Rittergut | EM. Papier | |
| Amt | SH. Säge | |
| Vorwerk | KH. Kupfer | Hammer |
| Kirche | EH. Eisen | |
| Krug | DH. Drath | |
| Schäferei | Fluss | |
| Oben Förster | Teich | |
| Unten Förster | Wald | |
| Zollhaus | Bruch | |
| Ziegelei | Wiese | |
| Windmühle | Loog | |
| Gips | Post.Amt m. Station | |
| Kalk | Post Verwaltung ohne Station | |
| Landstrasse | Bergwerk | |
| Weg | Glashütte | |
| Stromsächen | Chaussee | |



dyb