

Karte
des
OSTERBURGER KREISES

REGBZ. MAGDEBURG

von

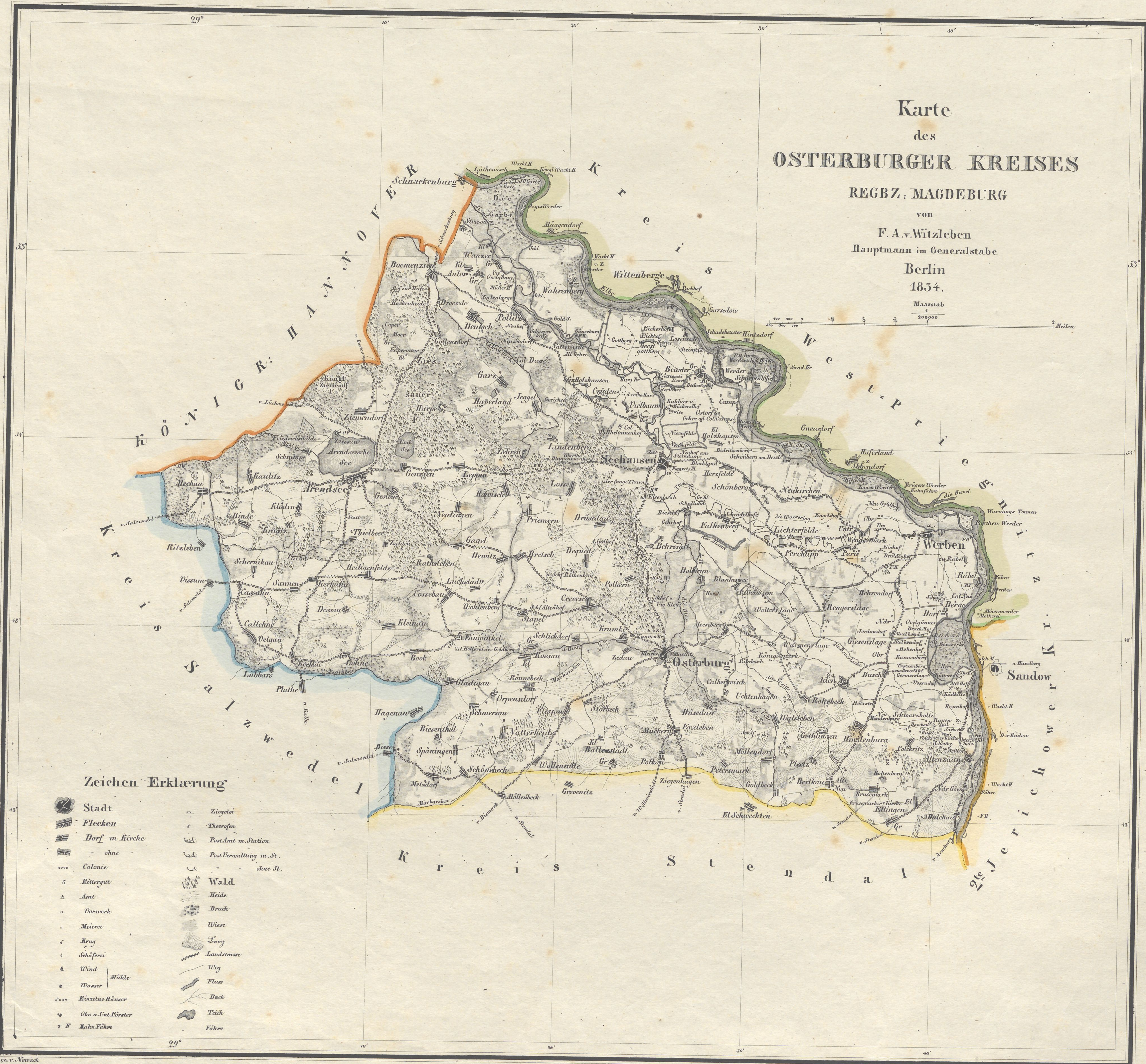
F. A. v. Witzleben
Hauptmann im Generalstabe

Berlin

1854.

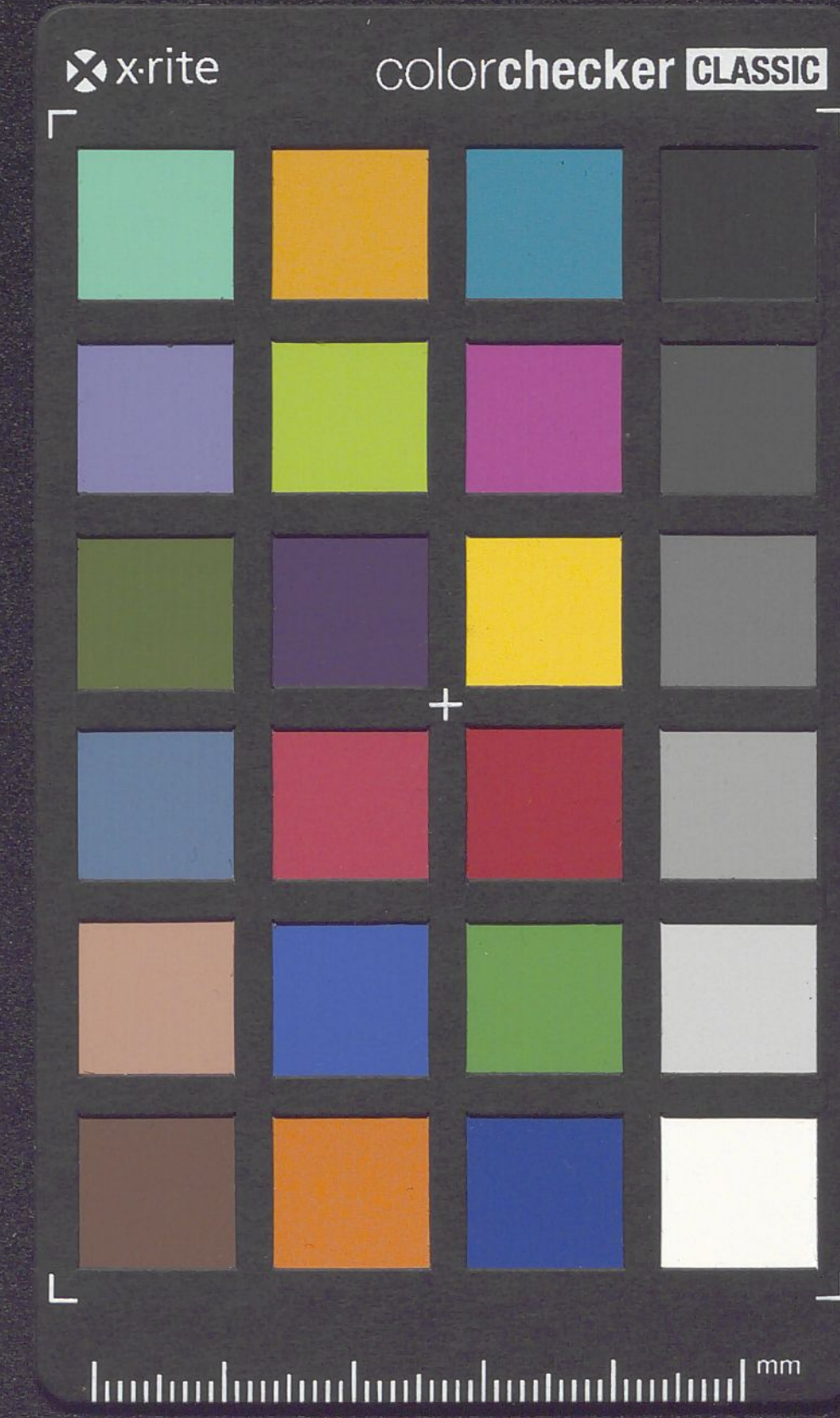
Maasstab

1:50,000



Zeichen Erklärung

- | | | | | | | | | | | | | | | | | | | | | | | | | | | | | | | | | | | | | | | | | | | | | | | | | | | | | | | | | | | | |
|--|-------|--|---------|--|----------------|--|---------|--|-----------|--|-----|--|---------|--|---------|--|-----|--|-----------|--|-----------|--|--------|--|-----------------|--|-----------------------|--|---------------|--|--------|--|---------|--|------------------|--|------------------------|--|------|--|-------|--|-------|--|-------|--|-------|--|-------------|--|-----|--|-------|--|------|--|-------|--|-------|
| | Stadt | | Flecken | | Dorf in Kirche | | Colonie | | Rittergut | | Amt | | Vorwerk | | Meierei | | Hof | | Schäferei | | Windmühle | | Wasser | | Kleinere Häuser | | Obst- u. Unt. Förster | | Mühlm. Pflanz | | Ziegen | | Theeren | | Post- u. Station | | Post-Verwaltung in St. | | Wald | | Heide | | Bruch | | Wiese | | Lager | | Landstrasse | | Weg | | Fluss | | Bach | | Teich | | Fähre |
|--|-------|--|---------|--|----------------|--|---------|--|-----------|--|-----|--|---------|--|---------|--|-----|--|-----------|--|-----------|--|--------|--|-----------------|--|-----------------------|--|---------------|--|--------|--|---------|--|------------------|--|------------------------|--|------|--|-------|--|-------|--|-------|--|-------|--|-------------|--|-----|--|-------|--|------|--|-------|--|-------|



27