

PARTIE SEPTENTRIONALE DU LANDGRAVIAT

PAR M^r. CARLET DE LA ROZIERE, CAPITAINE DE DRAGONS

Echelle d'un Mile d'Allemagne.

Remarque. La Partie Septentrionale de la Hesse qui est ici représentée a été copiée à Cassel sur la Carte originale manuscrite du Landgrave; quoiqu'elle ait été



Doublette tu dy

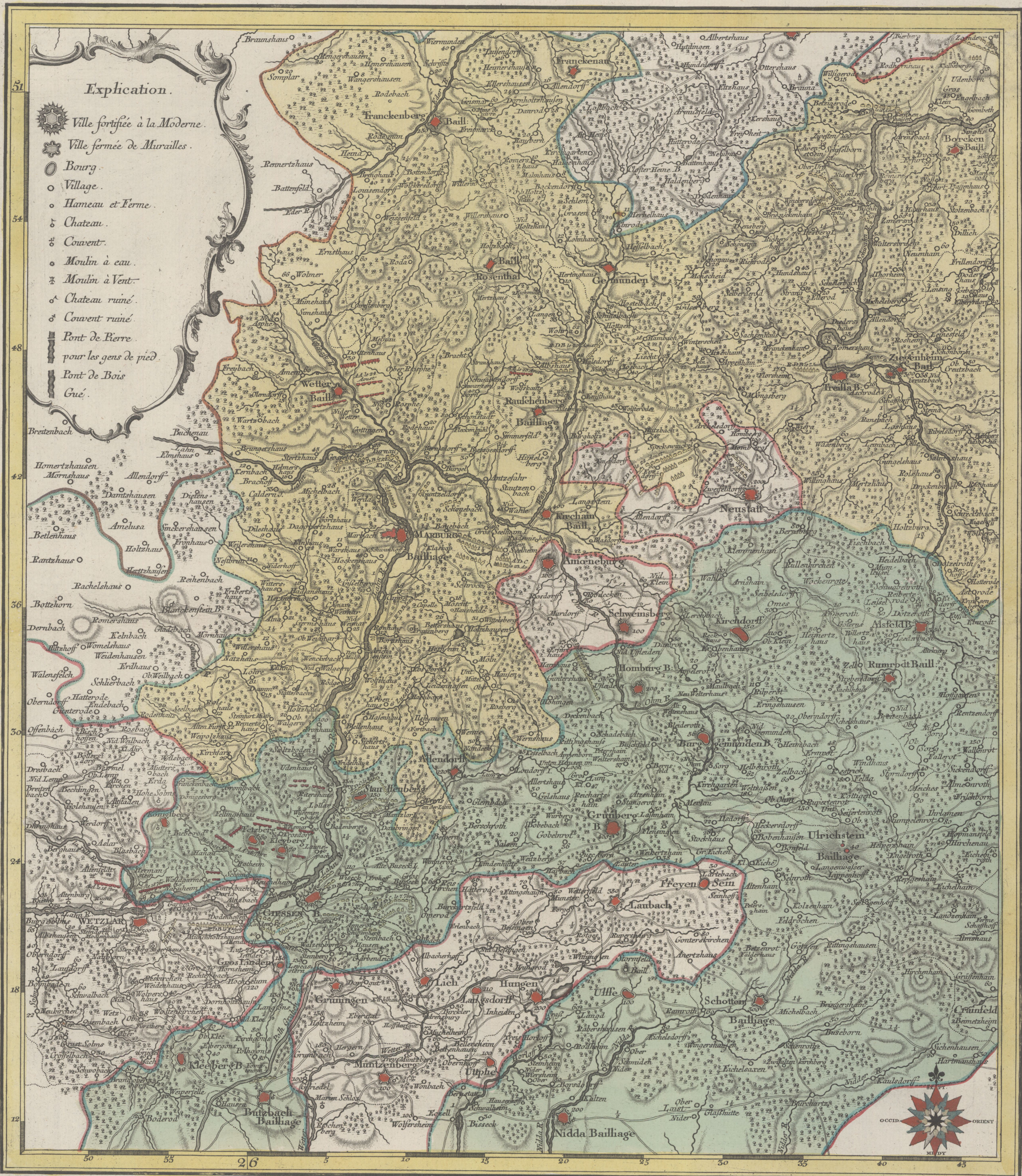


DE HESSE = CASSEL AVEC LES PAYS VOISINS

ET AIDE DE CAMP DE M^{re} LE MARECHALL DUC DE BROGLIE.
TOBIE CONRAD LOTTER, Geogr. à Augsbourg. MDCCXIX.
faite avec soin, on y a fait encore beaucoup d'augmentations et de corrections, les Positions, les Batailles et les Camps de l'an 1760 y sont designés.

Echelle d'un Mile de Hesse.





- Explication.**
- Ville fortifiée à la Moderne.
 - Ville fermée de Murailles.
 - Bourg.
 - Village.
 - Hameau et Ferme.
 - Chateau.
 - Couvent.
 - Moulin à eau.
 - Moulin à Vent.
 - Chateau ruiné.
 - Couvent ruiné.
 - Pont de Pierre.
 - pour les gens de pied.
 - Pont de Bois.
 - Gué.

Remarque sur quelques abreviations. B. à la suite d'un mot signifie Bailliage. Sur les Camps de la Campagne dernière A.D.C. signifie Armée. La partie du Landgraviat de Hesse-Cassel est fermée par une ligne jaune, et elle est divisée en ses Bailliages par des lignes jaunes. Ce qui appartient au Landgrave. Les Chiffres qui sont écrits sur les Villes, Bourgs, Villages &c. Marquent le nombre de Maisons qu'il y a dans Chacun.



P.L.M. 4.39.



de Contades. R.D: B: Réserve de Broghe. A.A: Armée des Alliés. Les Camps des François sont lavés en Jeanne, et ceux des Alliés en rouge.
 de Hesse - Darmstat est fermée par une ligne verte, et divisée en ses Bailliages par des lignes vertes. Les autres dependences sont fermées par une ligne rouge.
 Et ceux qui sont sur les Chemins la distance en lieues de France qu'il y a d'un lieu à un autre.

Echelle d'un Mille de Hesse.

