

Kartensammlung

Altkt T I [3] 8 / 5  
(6, Ausg. A)

Karte

des

# HARZES

im Maßstabe 1:50000

Herausgegeben vom Harzklub  
Übersichtsplan auf der 4. Umschlagseite

## Blatt VI: Brocken

Ausgabe A



Eigentum des Harzklubs

Preis 1.60 Mark

3. Auflage

1925

---

Verlag von H. C. Huch, Quedlinburg

---

Bearbeitet durch H. Petters (Inh. G. Metzgeroth),  
Fortführung und Druck durch  
Kunstdruckerei Künstlerbund Karlsruhe A.-G., Karlsruhe i. B.

Kart 8° 139 (6)



# Wanderwege erster Ordnung (W.W.I.O.)

auf dem Blatt Brocken.

(Streckenlängen in Übereinstimmung mit der Wanderkarte.)

Bez.	Strecke	km	Bez.	Strecke	km
7 F	Fhs. Ahrendsberg - Breitenberg-Harzburg . . . . .	7	15 H	Andreasberg-ForsthausKönigshof	3
9 B	Dammhaus-Stieglitzecke-Sonnenberger Weghaus . . . . .	7,5	16 B	Fhs. Schluff-Sonnenberger Weghaus . . . . .	4
9 C	Sonnenberg. Weghaus-Oderteich-Oderbrück . . . . .	3,5	16 C	Sonnenberger Weghs.-Andreasberg . . . . .	7,8
9 D	Oderbr. - Dreieck. Pfahl-Goetheweg-Brocken . . . . .	7,5	16 D	Rehberger Grabenhaus-Fhs. Schluff . . . . .	6,6
9 E	Brocken-Schneeloch-BremerWeg	6,5	16 E	Andreasberg-Oderteich . . . . .	6,5
9 F	Bremer Weg-Ilseburg . . . . .	5,5	17 D	Rübeland-Elbingerode . . . . .	4
10 A	Wernigerode - Hüttenstieg - Dreiannen (Weghaus) . . . . .	8	17 E	Elbingerode-Rothehütte . . . . .	5
10 B	Dreiannen-Forsthaus Hohne . . . . .	2	17 F	Rothehütte-Mandelholz-Elend . . . . .	6
10 C	Forsth. Hohne-Schierke (Kirchstieg oder Straße) . . . . .	5	17 G	Elend-Schierke . . . . .	2,4
10 D	Schierke-Eckerloch-Brocken . . . . .	6	17 H	Schierke-Sandbrink-Dreieck. Pfahl	7,5
10 E	Schierke-Schuppenbach-Brockenchaussee-Brocken . . . . .	7	17 J	Dreieckiger Pfahl-Torfhaus . . . . .	4,3
10 F	Brocken-Goetheweg-Torfhaus . . . . .	8	17 K	Torfhaus-Forsthaus-Arendsberg . . . . .	8,5
10 G	Torfhaus-Magdeburger Weg und neuer Fahrweg-Altenau . . . . .	8	18 A	Fhs. Gemkental-Kalbetal-Torfhaus . . . . .	8
11 A	Harzburg-Molkenhaus . . . . .	4	18 B	Torfhaus-Wolfswarte . . . . .	3
11 B	Molkenh.-Braunsch. Weg-Dreiherrenbrücke . . . . .	2	18 C	Wolfswarte-Sonnenberger Wegh.	7
11 C	Dreiherrenbr.-Forsth. Scharfenstein-Harzb.Weg-Hannov.-Stieg-Brocken . . . . .	6,2	19 A	Harzburg-Burgberg . . . . .	4
11 D	Brocken-Renneckenbg.-Steinerne Renne-Wasserfall . . . . .	9	19 B	Burgberg-Echoplatz . . . . .	4
11 E	Stein. Renne-Wasserf.-Bhf.Stein. Renne-Wernigerode Bhf. . . . .	8,5	19 C	Echoplatz-Molkenhaus . . . . .	2
11 F	Eckertal Bhf.-Eckerkrug . . . . .	1,2	19 D	Molkenhaus-Radauwasserfall . . . . .	3
11 G	Eckerkrug-Ahlsburg . . . . .	4	20 A	Harzburg-Sennhütte-Echoplatz-Rabenklippen . . . . .	6
11 H	Ahlsburg-Dreiherrenbrücke . . . . .	5	20 B	Rabenklippen-Stöttertal (u Ahlsbg.)	3
12 A	Harzburg Bhf.-Radauwasserfall	4,5	20 C	Stöttertal-Eckertal-Besenbinderstieg-Ilseburg . . . . .	6
12 B	Radauwasserfall-Torfhaus . . . . .	7	20 D	Stöttertal-Eckertal-Eckerkrug . . . . .	4
12 C	Torfhaus-Oderbrück . . . . .	2,8	21 A	Wernigerode-Hasserode-Bielsteinchaussee-Jägerkopfchaussee-Wolfsklippen . . . . .	9
12 D	Oderbrück-Königskrug-Braunlg.	9	21 B	Wolfsklippen-Plessenburg . . . . .	3
12 E	Braunlage-Waldmühle-Oderhaus	5	21 C	Wolfsklippen-Alexanderstieg-Zeterklippen-Ilsetal . . . . .	3,5
15 C	Forsthaus Königshof-Andreasberg	5,5	22 A	Ilsetal-Ilsestein-Plessenburg . . . . .	4
15 D	Andreasberg-Rehberger Graben-Oderteich . . . . .	9	22 B	Plessenburg-Steinerne Renne . . . . .	6
15 E	Oderteich-Andreasberger Rinderstall-Oderhaus . . . . .	9	22 C	Steinerne Renne-Ottofels . . . . .	2
15 G	Gr. Knollen-Oberstleutnant Lehmannstieg-Andreasberg . . . . .	9,2	22 D	Ottofels-Dreiannen (Weghaus) . . . . .	4
			22 E	Dreiannen-Weghaus-Elbingerode	6
			23 B	Romkerhall-Kästeklippe-Silberborn . . . . .	6,5
			23 C	Silberborn-Harzburg . . . . .	2
			24 C	Hasselfelde-Königshof-Rothehütte	10
			25 A	Ziegenkopf (bei Blankenburg)-Elbingerode . . . . .	10

Fortsetzung auf der 3. Umschlagseite.

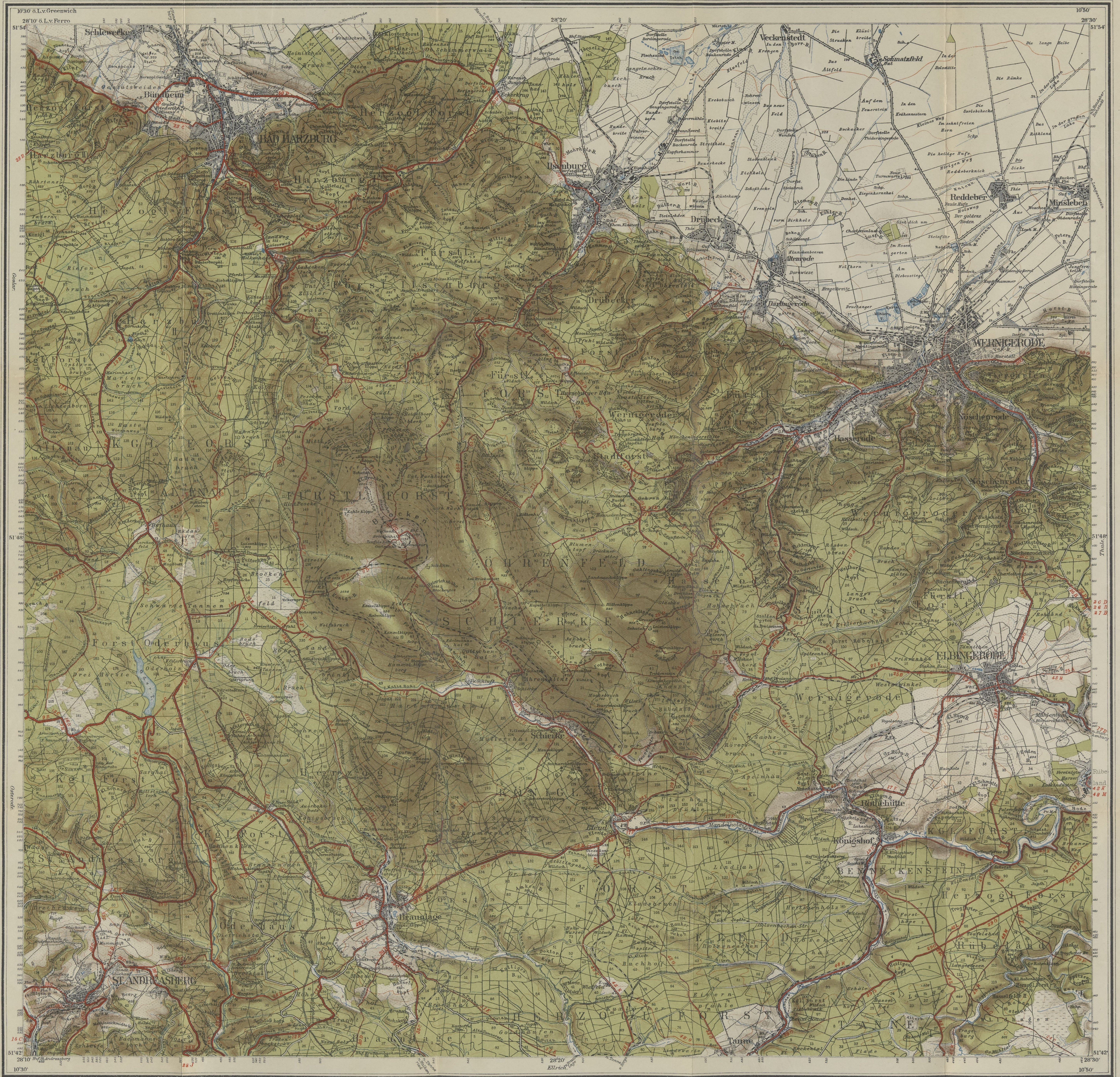






# BLATT 6: BROCKEN.

MESSTISCHBLÄTTER: BAD HARZBURG, WERNIGERODE, ST. ANDREASBERG, ELBINGERODE.



### Eigentum des Harzklubs.

- Eisenbahn
- Eisenbahn im Bau
- Landstraße
- Nebenstraße
- Bahnhofs- oder Scheitel
- Fußweg
- Wanderwege (Ordnung)
- Landesgrenzen
- Seen
- Moorbecken
- Kirche
- Schl.-Schiff
- R. Ruine
- Ausgeschnittener Baum
- Denkmal
- Trigonometrischer Punkt
- G.M. Signalk. P.M. Pulverm.
- D.M. Messpunkt, D.M. Öl.
- Res. Reservoir
- Br. Brunnen & Quelle
- Windmühle
- Kilometer
- X. X. X.
- Geognostischer Punkt
- F. Forster O.F. Oberforster
- T. Turm, A.T. Aussichtst.
- Eisen
- St. Br. Steinbruch
- Sgr. Kiesgrube
- Brücke & Steg
- Bf. Bahnhof
- F. Fabrik
- H. St. Haltestelle
- H.P. Haltpunkt
- H. Hütte, H. Haus
- K.W. Kalkwerk
- K.O. Kalkofen
- Par. Parzellen
- Sch. Schuppen, St. Stall
- Sch. Schuppen
- S.W. Sägewerk, D.W. Dampfwerk
- W.W. Wasserwerk
- W.W. Waldarbeiter
- W. Wirtshaus
- Fw. Forstwerk
- Zgl. Ziegelwerk

KUNSTDRUCKEREI: KUNSTLEBEND KARLSRUHE A.G.

Maßstab: 1:50000.

1925

0 1000 2000 3000 4000 5000 Meter = Kilometer

- Wald
- Weide
- Moos-Weide
- Heide
- Bruch u. Moor
- Park

Höhenschnittlinien

Gewässer

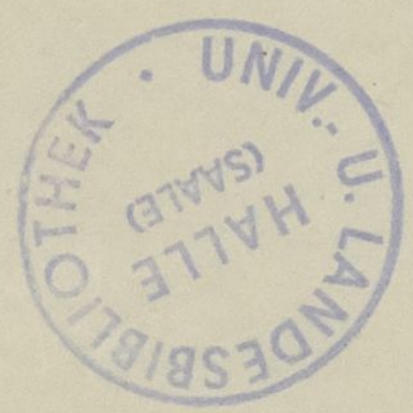
Verlag v.H.C.Huch, Quedlinburg.

Abstand der Höhenschnittlinien: 20 Meter.  
Die Anzahl der Punkte innerhalb der Höhenschnittlinien gibt die Metershöhe der Höhe an.  
Certe Zahlen (ausgeben die Höhen in Metern über N.N. an. Stehende Scheitelzahlen (aus bescheiden die Forstbezirke / Forstorte, Forststriche, Abteilungen, Jagden) und gelten für das Jahr des Erscheinens der Karte.  
Rotdruck Zahlen (aus mit Dreieck an den Chausseen) bedeuten die Kilometerstein-Nummern.





Kart 8° 134 (6)



Baumbach



Alt + TIL 815 (64)

PN: 253360846 10 199





Baenger.



Kart 8<sup>o</sup> 139 (6)





Bez.	Strecke	km	Bez.	Strecke	km
25 B	Elbingerode-Bhf. Dreiannen-Hohne	4	35 C	Hohegeiß mit Abzweigung nach dem Ebersberg-Bhf. Brunnenbachsmühle-Braunlage	8
25 C	Bhf. Dreiannen - Hohne - Leistenklippe	6,5	35 D	Braunlage-Dreieckiger Pfahl	7
25 D	Leistenklippe-Beerenstieg-Plessenburg	8	35 E	Dreieckiger Pfahl-Kaiserweg-Molkenhaus	9,2
25 E	Plessenburg-Ilsetal	2	35 F	Dreieckiger-Pfahl-Forsthaus Scharfenstein	6,5
25 F	Ilsetal-Forsthaus Scharfenstein	3,5	39 F	Hasselfelde-Gr. und Kl. Trogfurter Brücke-Elbingerode	12
25 G	Forsthaus Scharfenstein-Torfhaus	6,5	39 G	Elbingerode-Wernigerode	11
26 B	Eggeröderbrunnen-Hartenberg	3	43 H	Eggeröder Brunnen Elbingerode	7
26 C	Hartenberg-Chausseehaus-Bolmke	2	48 E	Sorge-Wiethfeld	2,5
26 D	Hartenberg-Drecktal-Heimburg	7	48 F	Wiethfeld-Elend	4
27 B	Rübeland-Hartenberg	4,4	48 G	Elend-Tanne	6
28 B	Silberhütte-Andreasberg	2,8	48 H	Tanne-Königshof-Rothehütte	7
28 C	Andreasberg-Rinderstall-Braunlage	8	48 J	Rothehütte-Bhf. Dreiannen-Hohne	5,6
28 D	Braunlage-Elend	6	48 K	Rothehütte-Königshof-Königsburg-Gr. Trogfurter Brücke Rübeland	7
28 E	Elend-Bhf. Dreiannen-Hohne	7	48 L	Große Trogfurter Brücke-Trautenstein	6
28 F	Bhf. Dreiannen-Hohne-Dreiannen-Weghaus	2	48 M	Trautenstein-Rübeland	9,5
28 G	Dreiannen-Weghaus-Hagenstraße-Hasserode-Wernigerode	9	48 O	Tanne-Wiethfeld	3
28 H	Andreasberg-Waldmühle	8	50 B	Oker-Silberborn	5
28 J	Andreasberg-Oderhaus	5,5	50 C	Silberborn-Bahnhof Harzburg	2,5
29 G	Tanne-Rübeland (Lange)	12,3	50 D	Bhf. Harzburg-Ilsenburger Stieg-Eckerkrug	10
30 D	Stöberhai-Braunlage	14	50 E	Eckerkrug-Ilsenburg	4
30 E	Braunlg.-Scherstorklipp.-Schierke	7	50 F	Ilsenburg-Öhrenfeld-Hasserode-Wernigerode	9
30 F	Schierke-Ahrensklinter Klippen	2	50 G	Wernigerode-Benzingerode	4
30 G	Ahrensklint. Klippen-Leistenklippe	3	55 A	Bahnhof Drübeck-Öhrenfeld	2
30 H	Leistenklippe-Ottofels	4	55 B	Öhrenfeld-Plessenburg	3,6
30 J	Ottofels-Thumkuhlental-Hasserode-Wernigerode	6	55 C	Plessenburg-Schindelstieg-Ilsetal	3,5
31 E	Sorge-Braunlage	8	55 D	Ilsetal-Ilsechaussee-Einmündung der Schierkerstraße am Handweiser	3
31 F	Braunlage-Königskrug	3	55 E	Handweiser-Glashüttenweg-Forsthaus Hohne	6
31 G	Forsthaus Brunnenbach-Hahnenkleeklippen	2			
31 H	Hahnenkleeklippen-Königskrug	1,5			
31 J	Königskrug-Achtermann	2			
31 K	Achtermann-Oderbrück	2,5			

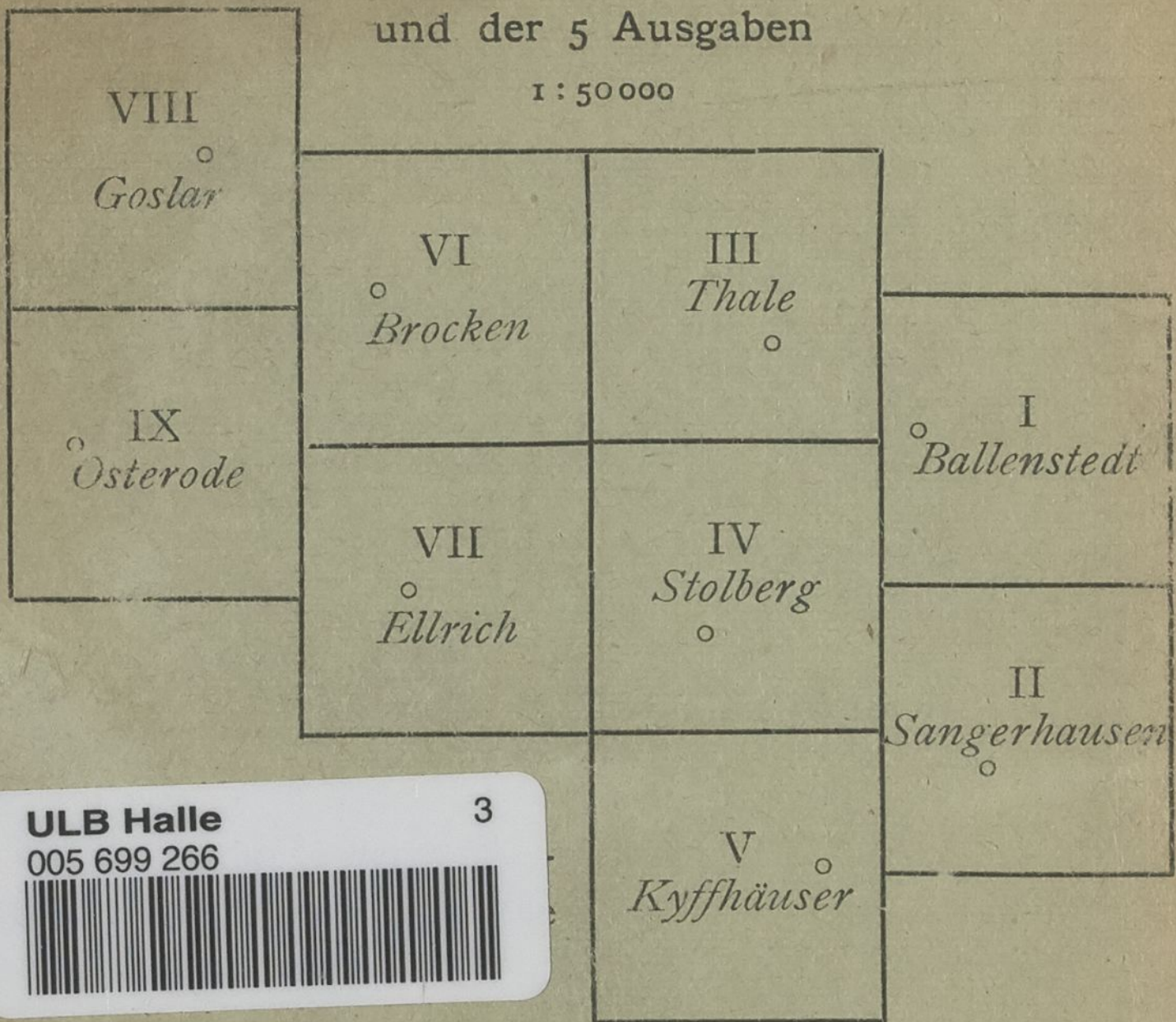


Kart 80 139 (6)

# Übersichtsplan der Harzkarte

und der 5 Ausgaben

1 : 50 000



ULB Halle 3  
005 699 266

Ausgabe	schwarz	blau	rot-braun	braun	grün	rot
A	Situation	Gewässer	Höhenlinien	Schummierung	Wald	W. W. I. Ord.
B	Situation	Gewässer	Höhenlinien	—	Wald	W. W. I. Ord.
C	Situation	Gewässer	—	—	Wald	W. W. I. Ord.
D	Situation	Gewässer	Höhenlinien	—	—	—
	Situation	Gewässer		Schummierung	Wald	W. W. I. Ord.

Wanderern empfohlen. Sie vom Harzklub herausgegebene

## Wanderkarte (früher Routenkarte)

der Wanderwege erster Ordnung, der wichtigsten Fahrstraßen, Eisenbahn- und Kraftwagen-Linien im Harz, Maßstab 1 : 150 000.

Außer dem Verzeichnis der Fahrpläne der Eisenbahnen usw. bringt dieselbe eine übersichtliche Tabelle zur schnellen Ermittlung der Entfernungen aller Wanderwege I. O. im Harz.

Gegen Einsendung von Mark 0.55, auch in Marken, zu beziehen vom I. Schriftführer Buchhändler H. C. Huch, Quedlinburg.





Kartensammlung

Altkt T I [3] 8 / 5  
(6, Ausg. A)

Karte

des

# HARZES

im Maßstabe 1:50000

Herausgegeben vom Harzklub  
Übersichtsplan auf der 4. Umschlagseite

## Blatt VI: Brocken

Ausgabe A



Eigentum des Harzklubs

Preis 1.60 Mark

3. Auflage

1925

Verlag von H. C. Huch, Quedlinburg

Bearbeitet durch H. Petters (Inh. G. Metzgeroth),  
Fortführung und Druck durch  
Kunstdruckerei Künstlerbund Karlsruhe A.-G., Karlsruhe i. B.

Kart 8° 139 (6)

x-rite

colorchecker CLASSIC



mm