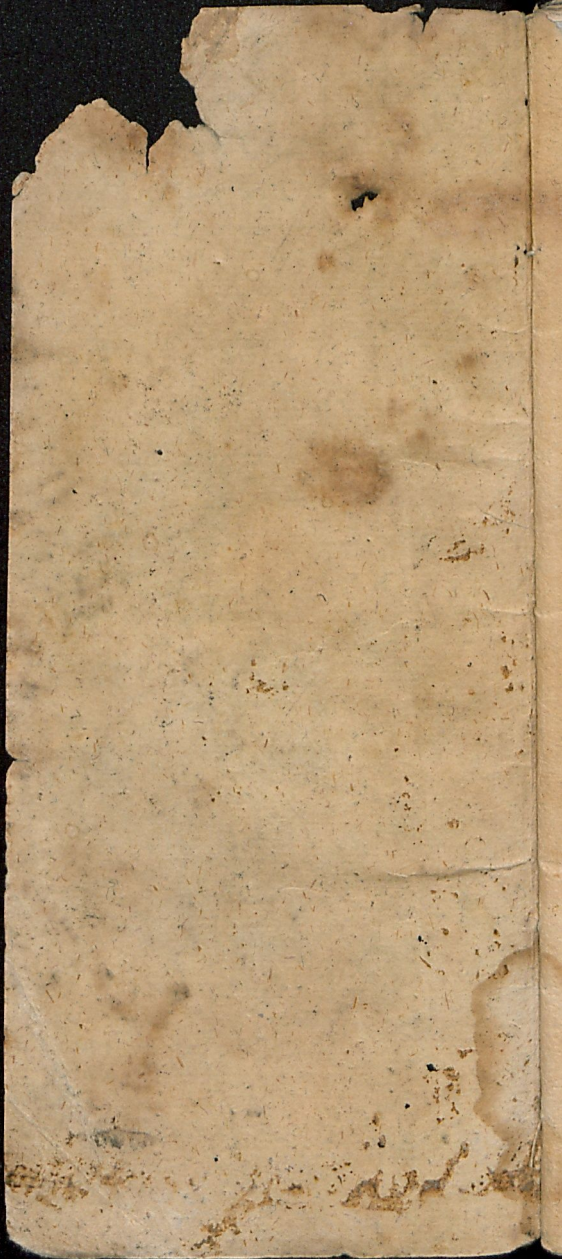


X a  
3316

nr 1.343.

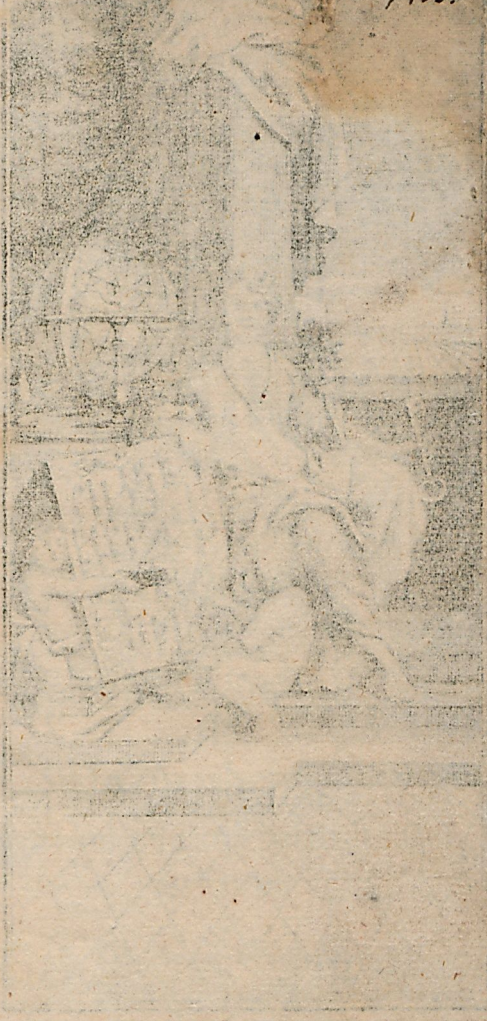






h. 112, 1.

II, 433.





Nützliches Register  
zu der  
Land-Charte  
von dem  
Stift  
Saumburg  
und  
Seiß,

Welches  
in Alphabethischer Ordnung  
weist,

Wo ein jeder Ort  
ohne weitläufftiges Suchen zu finden,  
verfertiget

von

Joh. George Schreibern.

---

Leipzig / druckt Christoph Zunkel.







Geneigter Leser.



Daß zu einer  
specialen Land-Char-  
te nicht wenig Mühe  
und Unkosten erfordert  
werden, können alle,  
welche solche Arbeit  
verstehen, sonderlich

A 2

aber

aber diejenigen, welche dergleichen Mühe über sich genommen, wohl wissen.

Ich selbst würde solches kaum geglaubet haben, wenn ich es bey dergleichen **B**erfertigung nicht in eigener Person erfahren hätte, besonders, da ich es nicht nur bey dem beswinden lassen wollen, wovon diese Charte den **T**itul führet, sondern auch die benachtbarten Länder, so viel der Raum zugelassen hat,

hat, mit besehen. Und  
darzu haben gar viele  
beschwerliche Reisen  
und Gedult gehöret.  
Zwar würde ich frey-  
lich viel leichter zu mei-  
nem Zweck gekommen  
seyn, wenn ich viel und  
große leere Plätze lei-  
den könnte; Allein da-  
mit der Liebhaber se-  
hen möchte, daß ich an  
mir nichts ermangeln  
lassen wollen, demsel-  
ben etwas Vollständi-  
ges, ob zwar eben nicht  
Vollkommenes, dar-  
zustellen, so hab ich die-

A 3

se

se Mühe über mich zu nehmen nicht gescheuet. Daß ich auch sonst alle Accurateße und Vorsicht gebraucht, und alle darzu gehörige Dertßer durchreiset, solches werden die Kirchen, welche auf dem Rande dieser Charte befindlich seyn, beweisen. Ich hätte auch gerne noch mehr Kirchen, wenn es nicht der kleine Raum dieser Charte verbotten, darauf gebracht. Es wird aber der geneigte  
Le:

Leser mit diesen, die er  
auf der Charten sie-  
het, zufrieden seyn.  
Ich hoffe also, es wer-  
de daraus jedermann  
erkennen, daß ich bey  
dieser kleinen Charte  
so viel gethan habe, als  
vorhero keiner, meines  
Wissens, in diesen Di-  
strict præstiret hat,  
so, daß ob es wohl  
nicht gar unmöglich,  
daß durch falsche  
Nachrichten einige  
Fehler mit unterge-  
lauffen seyn möch-  
ten, ich doch versichern  
kan,

kan, daß derer sehr we-  
 nig seyn werden, wel-  
 che der geneigte Lieb-  
 haber mir also leichte  
 pardonniren wird ;  
 in Betrachtung, daß  
 wohl noch wenig Char-  
 ten, von einer Privat-  
 Person, welche nicht  
 durch eine höhere Au-  
 torität und Liberali-  
 tät secundiret wor-  
 den, heraus kommen  
 seyn, welche ganz ob-  
 ne Fehler wären.

Was die Latitu-  
 dinem und Longi-  
 tudinem Geogra-  
 phi-

phicam der Derter dieser Charte betrifft, so habe diejenige genommen, welche die Königliche Parisische Societät der Wissenschaften vor gut befunden, und wird in derselben der Meridianus primus von dem Parisischen Meridiano 20. Grad gegen Westen hinaus gesetzt.

Daß ich gegenwärtiges Register darzu habe drucken lassen, solches ist denenjenigen zu

Als Ges

Befallen geschehen,  
welchen diese Gegenden  
nicht wohl bekant seyn,  
damit dieselben nicht  
viel Zeit verderben,  
ehe sie etliche unbekant-  
te Orter fänden. Wie  
aber jeder Ort bald zu  
finden, nemlich indem  
man denselben in dem  
Fache, wohin einen die  
Buchstaben weisen,  
sucht, das ist schon vor-  
längst bekant; weil  
sich aber unterschied-  
liche Orter auf dieser  
Charte befinden, so  
gleiche Benennung ha-  
ben,



ken, Z. E. Röchigen im  
 Stifft Naumburg,  
 Röchigen in Weis-  
 senselsischen, und Röch-  
 thigen in Amt Bor-  
 na zc. so habe überall  
 bey denselben die er-  
 sten Buchstaben der  
 Länder oder Aemter,  
 worein sie gehören, zu  
 den Rahmen beygefü-  
 get; des engen Raums  
 wegen aber folgender  
 Abbreuiaturen mich  
 bedienet:

St. Stifftisch/ oder was  
 in das Stifft Naum-  
 burg und Zeitz ge-  
 höret.

N 6

En

In welchen vorkommen:

A. N. Amt Naumburg.

A. Z. Amt Zeitz.

A. H. Amt Hohnsburg.

W. G. Wildenbornische  
Gerichte.

W. Weissenfelsisch.

M. Merseburgisch.

L. C. Leipziger Crenß.

Darinnen auf dieser Charte  
vorkommen:

A. P. Amt Pegau

A. B. Amt Borna.

A. G. Amt Gröitsch.

P. L. Pflege Löbnitz.

Alt. Altenburgisch.

R. Reußisch oder Ge-  
rauisch.

E. Eisenbergisch.

A. T. Amt Tautenburg.

A. C. Amt Camburg.

A. Sch. Amt Schul-  
Pforte.

H. D.

H. D. Herrschafft Dröf-  
sig.

Die auf der Charte be-  
findliche Kirchen wer-  
den nach der Numer  
aufgesucht.

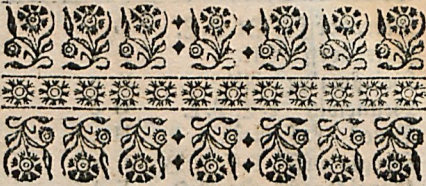
Im übrigen so je-  
mand von einen oder  
andern noch genauere  
Nachricht ertheilen  
könnte, so bitte densel-  
ben dienstlich mir sol-  
che zu communiciren  
damit mich solcher be-  
dienen oder die einge-  
schlichene Fehler, wo  
möglich, corrigiren  
könne.

A 7

Die

Die Gränzen habe nicht gerne durch andere Länder durchziehen, und dadurch alles confus machen wollen; was aber zusammen gehöret, wird die Illumination schon weisen; derowegen auch diese Charte ohne Illumination zu Untersuchung der verschiedenen Herrschafften nicht zu gebrauchen. Womit ich mich den geneigten Leser zu guten Andenden recomedire.

I. Die



## I.

Die Rahmen der  
Dorfer.

Gr. <b>A</b> ge R.	U.	E d
Kl. <b>A</b> ge R.		E d
Milsdorff Sch. U. Z.		F d
Ubersdorff L. E.		H a
Utdorff Alt.		H e
<b>Altenburg</b>		I e
Altenburg U. Sch. W.		B b
Altendorff St.		D d
Altkirch Alt.		G e
Arnsdorff		K a
Ob. Arnsdorff Alt.		I e
Audigast L. E. U. P.		H c
Mulick St. U. P.		H c
Mupitz W.		E b
Mupitz		B d
	B.	
Balsket W.		B a
Baltenheim E.		F e
Bautsch W.		C c
Bautsch L. E. U. P.		G c

Beers-

Beersdorff	St. A. Z.	G c
Beersdorff	Alt.	F e
Beerswalde	Alt.	F e
Bennewitz	L. E. P. L.	G c
Beres	L. E. A. P.	H c
Bergisdorff	L. E. A. B.	I e
Bergisdorff	St. A. Z.	F d
Berndorff	L. E. A. B.	H c
Betenhausen	Alt. N.	F e
Betstet	W.	D a
Bekau	Alt.	H d
Biele	Alt.	G e
Biegel	L. E. A. P.	H c
Bielitz	E.	C c
Bitschendorff	W.	D c
Blumerode	St.	E d
Bockwitz	St. A. Z.	G d
Bodelwitz	Alt.	I e
Boderschen	Alt.	H d
Bödelwitz	L. E. A. G.	H c
Bödelwitz	W.	C a
Böhlen	L. E. A. P.	I e
Bölzig	Alt.	F e
Börsten	L. E. A. B.	I c
Börsten	W.	E b
Gr. Börten	St. A. Z. W. G.	F d
Al. Börten	St. A. Z.	F d
Böschwitz	Alt.	I d
Böschau	W.	F c
Bösdorff	M.	H b
Bodebuls	H. D.	E d
Borckhan	Alt.	I d
Borne		K c d
Bornitz	St. A. Z.	F c
Bornsheim	Alt.	H e
Bose	Alt.	G d
Kloster Bose	St.	F d

Bose

Bosewitz	U. C.	A B c
Bottfeld	W.	F b
Bratsch		C e
Brädel	L. C.	I b
Neu-Braunshan	Alt.	H d
Braunshiem	Alt.	G e
Breitenbach	St. U. S.	E d
Breitenhain	Alt.	H d
Breiting	St.	I d
Briefdorff	Alt.	H d
Briesen	W.	E c
Briesen	L. C. U. P.	H c
Briessch		B d
Gr. Briesslig	U. P.	H c
Al. Briesslig	L. C. U. P.	G c
Brigstet	W.	D b c
Bröditzsch	W.	D c
Brossen	St. U. Z.	G d
Buchheim	E.	D d
Bürcke	W.	F c
Burckersdorff	Alt. S. D.	G e
Burgwerben	W.	E b
Bulger	L. C. U. P.	I c
Burschitz	St. U. Z.	F d
Burdorff	U. S.	A d
	E.	
Ob. Cacke	W.	D c
Unt. Cacke	W.	D c
Camburg	U. C.	A c
Cansdorff	L. C. U. B.	I c
Carsdorff	L. C. U. P.	G c
Cobisch	Alt.	G e
Cöllnitz	L. C. U. G.	H c
Cörbitz	Alt.	H e
Colben	W.	H e
Colditz		F e
Corberg	W.	D c

Coro

Corbussen E.	F e
Cosboten L. E.	I b
Cosma Alt.	H e
Costewitz L. E. U. P.	G c
Unt. Coswe Alt.	G e
Creibitzsch Alt.	H c
Crossen St.	D d
Cundorff St. U. Z.	F d
Cundorff W.	E c
D.	
Gr. Dalkig L. E. U. G.	H b
Kl. Dalkig U. G.	H b
Dauchlitz St.	D d
Deuben W.	E c
Deuditz M.	F a
Dinz R.	E c
Dippelsdorff Alt.	I e
Dittendorff St. U. H.	E d
Dobergast W.	F c
Doberschen Alt.	G e
Dobersdorff St. U. H.	E d
Dobich W.	C a
Dobitsch Alt.	G e
Dobersch W.	F c
Dobitschen St.	G c d
Dodten U. L.	B d
Dobra Alt.	G e
Döbrich U. E.	B c
Dögwitz Alt.	H e
Döhlen M.	G a
Dölitz M.	E b
Dölschitz E.	B d
Döschwitz H. D. St.	E c
Dölzig Alt.	G e
Drachenau L. E. U. B.	I c
Dragsdorff St.	F d
Dreben Alt.	I d

Dreißig



Dreißig	L. C.	K c
Droßlitz	St. U. Z.	F d
Droßlig		E d
Droßzen	U. Z.	C c
Drosen	Alt.	G e
Droskau	L. C. U. G.	H c
Drosdorff	St. U. Z.	F d
Drosdorff	L. C. U. B.	I c
Dünisch	E.	C d
Dürbach	W.	D c
Dürrenhain	R.	E e
	E.	
Eberditz	L. C. U. G.	H c
Ehrenberg	Alt.	I e
Ehrenhain	Alt.	I e
<b>Eisenberg</b>		C d
Ellerbach	M.	F a
Elster Trebnitz	L. C. U. P.	G c
Eschefeld	L. C. U. B.	K d
Esrichschenke		D c
Esdorff	E.	D d
Egoldschayn	St.	G c
Eulebe	L. C. U. P.	G c
Eutsch	M.	G a
Eysdorff	M.	G b
Extra	M.	H b
	F.	
Falkenhain	St.	H d
Fichtenhaingen	Alt.	H d
Flemming	U. Sch. W.	B b
Neu-Flemming	U. Sch.	B b
Fockendorff	Alt.	I d
Franckenau	Alt.	F e
Frauen Briesnitz	U. Z.	A e
Frauenhain	St. U. Z.	F d
Frenckel	U. Sch.	B b

Frey

Freyburg W.	B a
Freyrode	B b
G.	
Gablitz L. C.	I c
Gaja M.	G b
Garen Alt.	H e
Garitsch Alt.	H e
Gatsen L. C. P. L.	G c
Gaumitz H. D.	E c
Gautsch L. C.	I b
Geisnitz St. A. Z. W. G.	F d
Geitschen W.	F c
Geignitz E.	C c
<b>Geran</b> R.	E e
Gernitz M.	H a
Gerstenberg Alt.	I d
Gerstewitz W.	E b
Geschwitz L. C.	I c
Gr. Gestewitz W.	C c
Kl. Gestewitz E.	B c
Gickau W.	C b
Rothe Siebel St.	F d e
Gierensberg E.	A d
Giesen E.	C d
Glasitz H. D.	E c
Gleina St. A. Z.	F d
Gnatschitz Alt.	G e
Gniebendorff W.	E a
Gnöditz W.	F b
Gr. Godla M.	F a
Kl. Godla M.	F a
Göbitz St. A. Z.	F c
Gödewitz W.	F b
Göhren Alt.	G e
Gören Alt.	F e
Gr. Göhren M.	F b

Kl. Göh.

Kl. Göhren M.	F b
Göllnitz Alt.	G e
Gören Alt.	F e
Göllschen Alt.	H e
Görenz L. E.	H a
Görnitz L. E. U. B.	I d
Kl. Görtschen M.	G b
Görtschen U. E.	D c
Göttern Alt.	H e
Golben St. U. B.	F d
Goldschau W.	C c
Gorma Alt.	H d
Goseck W.	C D b
Gosser W.	F c
Gossera St. U. H.	E d
Gostau M.	F b
Grabsdorff U. E.	B c
Grana St. U. B.	F d
Grantsch W.	E b
Grase Alt.	G e
Greubzig Alt.	I e
Greudnitz L. E. U. B.	I e
Greutschen E.	B c
Gr. Grimme W.	F b
Stein Grimme W.	F c
Grintschen St.	G d
Grötsch	H c
Alt Grötsch L. E. U. B.	H c
Grötschen St. H. D.	E c
Großdorff	E e
Grune W.	F b
h.	
Hängen	C c
Hagenest St.	H d
Hahn L. E. U. B.	K c
Hahnspitze E.	B d
Harterode Alt.	G e

Harte

Harthe Alt.	Ge
Hartmannsdorff E.	Dd
Hartmannsdorff L. E. U. B.	Id
Haselbach Alt.	Id
Hauschdorff Alt.	Ie
Hayndorff Alt.	Hc
Heickendorff Alt.	Hd
Heickewalde St.	Fe
Heiersdorff L. E. U. B.	Ic
Heil. Leichnam Alt.	Hle
Heinigen St. U. Z.	Fd
Heil. Creutz E.	Bb
Gr. Hering U. Z.	Ab
Kl. Hering St. U. N.	Ab
Gr. Helmsdorff H. D.	Cd
Kl. Helmsdorff W.	Dd
Hermisdorff R.	Fe
Gr. Hermisdorff L. E. U. B.	Ic
Kl. Hermisdorff U. B.	Hc
Heuersdorff Alt.	Ie
Hirschfeld R.	Fe
Hohendorff W.	C D c
Hohentirch Alt.	Ee
Hohenloe R.	Gb
Hohen Molsen W.	Fb
Hohndorff	Ab
Hohndorff L. E. U. B.	Hc
Hohnsburg St. U. H.	Ed
Hollsteutz W.	Ec
	F
Jansrode E.	Bc
Jauche W.	Fc
Gr. Jena St. U. N.	Bb
Kl. Jena St. U. N.	Bb
Jauche W.	Fc
Jlitz Alt.	Hc
Jmnitz L. E. U. B.	Hb
Ingramsdorff Alt.	Gc

	R	
Kadersdorff	St. U. H.	Ed
Käferhahn	L. C. U. P.	He
Käyna	St.	De
Kaschwitz	N.	Gc
Kauka	Alt.	Eb
Kalteneiß		Fb
Kauerwitz	C.	Cc
Kauren	M.	Fa
Kaurendorff	Alt.	Ic
Kasckirch	C.	Cc
Keinsberg	W.	Cc
Kenritz		Cd
Kessel	W.	Eb
Kizen	M.	Gb
Kirchsteuz	H. D.	Ec
Keslitz	W.	Db
Kieritsch	L. C. U. B.	Ic
Kleben	W.	Eb
Klottenmühle	W.	Eb
Knau	Alt.	Ic
Knauthan	L. C.	Ib
Knaut-Kleberg	L. C.	Ia
Knaut-Naundorff	M.	Hb
Koderschen	St. U. Z.	Fd
Köbsen	W.	Eb
Kölzen	M.	Fb
Königshofen	C. H. D.	Cd
Könneritz	St. U. Z.	Gc
Köfen	U. Sch.	Bb
Köstritz	N.	De
Kötze	W.	Fc
Kötznitz	Alt.	Ge
Kötteritz	Alt.	Ic
Kolckwitz	M.	Ha
Gr. Korbetha	M.	Ea
Kl. Korbetha	M.	EFa

B

Kost

Kostplatz W.	D c
Kosweda St.	E d
Kotscher L. E. U. P.	H b
Kraschwitz Alt.	I a
Krauschwitz U. E.	B c
Kratschitz Alt.	H c
Krebe W. U. P.	E c
Krebe Alt.	H d
Krebern Alt.	H d
Krebitz W.	D b
Kreibitsch	B b
Kreicha W.	E b
Kreitschen L. E. U. P.	G c
Kreib E.	B b
Kremlitz St. U. Z.	F c
Kressel W.	E c
Kretschau St. H. D.	E d
Kretschwitz N.	F e
Ob. Kreuzel W.	D b
Unt. Kreuzel W.	D b
Kreutsch M.	F b
Kreuzen Alt.	H e
Kriebitsch Alt.	H d
Krochlitz St.	C b
Küstritz W.	D c
	f
Lachstet St. U. N.	A c
Lagnitz W.	E c
Langenau St. U. Z.	F d
Langenberg N.	E e
Langendorff St. U. Z.	G c
Langendorff W.	D b
Langenhayn U. G.	H c
Launewitz E.	C d
Lausen L. E.	H a
Ob. Ledel Alt.	H d
Unt. Ledel Alt.	H d

Lehms

Rehndorff Alt.	H e
Rehmen Alt.	I d
Rehmitsch Alt.	I e
<b>Leipzig</b> über	K
Reißling W.	D b
Reßen R.	E d
Reubnitz R.	E e
Reupen L. E. A. P.	H c
Ob. Reupen Alt.	H e
Nied. Reupen Alt.	I e
Wendische Reupe	I e
Reibitz W.	C c
Reindau H. D.	D c
Reindenberg St. W. G.	G d
Reppendorff	I c
Reppen W.	C c
Reiskewitz St. A. Z.	G c
Rebstet L. E. A. B.	I c
Rebas St. A. Z. W. G.	G d
Rebitsch W.	D b
Rebichin Alt.	G c
Reben R.	G b
Rebeschitz L. E. A. P.	H b
Rebnitz L. E. P. L.	G c
Alt Rebnitz St. A. R.	B c
Reitsch St. A. Z.	G d
Rehsen Alt.	H d
Reisau W.	E b
Reischwitz L. E. A. B.	H d
Rehna Alt.	G e
Rehna Alt.	I e
Rehsen R.	E e
Reitsch St. A. Z.	F d
Reissen Alt.	H e

B 2

Lützen

Lützen	M.	F G b
Luckewe	H. D.	E c
Lunzig	St. A. Z.	E d
Lunzig	Alt.	G e
Lucke	Alt.	H c
Lutschitz	Alt.	H c

M.

Mädewitz	L. E. P. L.	H c
Mädewitz	L. E.	I c
Mädritsch	W.	F b
Magdeborn	L. E.	K b
Mahlen	St. W. G.	G d
Maltitz	L. E. A. P.	H c
Maltitz	Alt.	H e
Mannsdorff	St. A. H.	E d
Marck Nöhlitz	W.	C a
Marckwerben	W.	D b
Maltisch	L. E. A. P.	H b
MarckRanstadt	M.	G a
Magnitz	St. A. Z.	E c
Mausitz	A. G.	H b
Gr. Meckau	Alt.	I e
Kl. Meckau	Alt.	I e
Medelstein	St. A. H.	E d
Meinewe	W.	D e
Meichau	Alt.	G e
Meits Mühle	St.	G d
Melbis	L. E. A. B.	K c

**Merseburg** über E

Mertendorff	A. Sch.	C b
Mertendorff	A. E.	B d
Meuselwitz	Alt.;	F G d
Meychen	M.	G b

Meyen



Meyen	E.	B c
Meyen	M.	G b
Michelwitz	L. E. P. E.	H c
Michlitz	M.	F b
Minsa	Alt.	I e
Misselwitz	Alt.	G H e
Mockern	Alt.	H e
Mochzig	Alt.	I e
Modelwitz	Alt.	I e
Möna	Alt.	G e
Mohnstab	Alt.	H e
Molau	E.	B c
Ob. Molbis	Alt.	H I d
Unt. Molbis	Alt.	I d
Molschitz	H. E.	B c
Momsdorff	St. U. Z.	G d
Mückern	E.	F e
Münckwitz	St. U. Z.	G c
Muschwitz	M.	F b
Muthel	W.	D b
Mutsche	W.	F c

n.

## Raumburg St. B C d

Raueendorff	W.	E c
Raueendorff	L. E. U. B.	G e
Ob. Raueendorff	R.	F e
Raulitz	R.	E e
Rautsch	E.	C c
Rebden	Alt.	H e
Rebern	St.	E d
Redlitz	W.	F c
Reitschitz	E.	B c
Reitzsch	W.	E b

B 3

Oberz

Ob. Messe	W.	E b
Unt. Messe	W.	E b
Neufirchen	L. E. U. B.	K d
Nicklausdorff	St.	D d
Nicksch	W.	F c
Nigis	N.	E e
Nirckendorff	Alt.	I K e
Nisina	St. U. Z.	G d
Nismitz	W.	B d
Nöbiken	St. U. Z. W. G.	F d
Nömnitz	St.	H c
Nobitz	Alt.	I e
Nonnewitz	W.	F c

## D.

Obstat	W.	D a
Deglitz	N.	E b
Delsen	St. U. Z.	G d
Delschitz	U. G.	H c
Gr. Osida	St. U. Z.	F d
Kl. Osida	St. U. Z.	E d
Osig	St. U. Z.	E d
Oster	St.	G c
Otterwitz	St. U. Z. U. P.	G c
Osterfett	St.	D c

## P.

Pahna	Alt.	I d
Patitz	Alt.	I e
Panau	W.	E c
<b>Pegau</b>	L. E.	G e
Peisen	N.	G b
Peitemitz	U. Sch.	G c
Pencchwitz	L. E.	G d
Petersberg	E.	B d

Gr. Peo

Gr. Pethewitz	H. D.	D d
Sl. Pethewitz	H. D.	D d
Pfichtendorff	Alt.	H d
Pförtten	N.	E e
Platschitz	Alt.	G e
Plottendorff	Alt.	I d
Plute	St.	D b
Pobles	N.	F b
Poblitz	E.	C c
Poblitz	N.	D e
Pockau	Alt.	K e
Podebulß	St. A. Z. W. G.	G d
Podebulß	H. D.	E d
Poderitz	Alt.	K e
Pöbschen	Alt.	K e
Pöpelu	E.	F e
Porau	W.	E b
Pohlitz	W.	G b
Poppendorff	A. Z.	B d
Porau	Alt.	G e
Poserme	N.	F b
Possendorff	W.	E a
Possenhayn	St. A. N.	C b
Predel	St. A. Z.	G c
Prehlitz	St. A. Z.	G d
Prehna	Alt.	G c
Preinsdorff	L. E. A. B.	I e
Priebel	Alt.	I e
Priefnitz	E.	B c
Primmelwitz	Alt.	B c
Pröditz	W.	F e
Pristelberg	Alt.	I e
Profen	St. A. Z.	G c
Punckelwitz	Alt.	G e
Punschrau	St. A. N.	A b
Punckewitz	A. Sch.	C c

Puschendorff St. U. Z. F d

D.

Quesis M. G a

Queisse W. G c

Qwießnitz St. E c

R.

Rabe St. U. S. E d

Unt. Nachwitz M. F a

Rademusel Alt. H e

Rademeuschel U. C. A c

Radewitz W. C b

Räwis M. G b

Ramsdorff St. U. B. H d

Rana M. G b

Rasfas Alt. I e

Rasberg St. U. Z. F d

Razen E. F e

Raude E. C d

Rauschwitz E. A d

Regis St. I d

Rehebach M. H b

Reichenbach R. E e

Reichstet Alt. F e

Reimsdorff St. G d

Reissen W. F c

Remsa Alt. I e

Reuden St. U. Z. W. G e

Ressel W. E b

Rieben L. C. I c

Rippach W. E b

Rippigau St. F d

Rissen L. C. U. P. H c

Roben R. E e

Robitz R. D e

Rockau

Rockau	U. Z.	B d
Röcken	M.	F b
Roda	St. W. G.	G d
Roda	W.	D c
Röden	St. U. Z.	F b
Rödigen	L. E. U. B.	I d
Rödigen	W.	D b
Rödigen	St. U. N.	A b
Röpsen	N.	E c
Röthe	L. E.	I e
Röthe	Alt.	H d
Rl. Röthe	Alt.	G d
Rolack	Alt.	G e
<b>Ronneburg</b>		F e
Rosbach	U. Sch.	B b
Roschitz	N.	E e
Rosendorff	St.	H d
Rosendorff	St.	D d
Rosenthal	St.	D d
Rositz	Alt.	H d
Rositz	N.	E e
Rothenfurter Mühle	St.	G d
Rudelsburg		B b
Rudelsdorff	H. D.	C d
Rumschitz	Alt.	H e
Rumsdorff	St.	G d
Rundel	W.	E c
Rumsdorff	H. D.	D d
Ruppersdorff		H d
	S.	
Saalhäuser	U. Sch.	B d
Sabika	St. U. Z.	G d
Saleck	St. U. N.	B b
Salsitz	St. U. H.	E d
	B 5	Sale

Salstet M.	E e
Salzburg	A a
Sara Alt.	H e
Sase E.	D d
Satsendorff L. E. P. L.	G H e
Sautschen St. U. H.	E d
Saxenrode	F e
Scheiden M.	G b
Schelckau W.	E c
Schelckwitz Alt.	I e
Scheilitz Alt.	H d
Schelsitz St. U. M.	C b
Scheublitz W.	C b c
Scheublitz W.	B a
Schinditz U. L.	B e
Schippach M.	F e
Schkauditz St. U. H.	E d
Schketbar M.	G b
<b>Schölen</b>	C c
Schölen M.	C b
Schlautitz Alt.	H e
Schleckwe H. D.	E d
Schleenhan L. E. U. B.	H c
Schleinitz W.	D c
Schlepitz Alt.	H e
Schlischke E.	B c
Schlottwe St. U. H.	E d
Schmeerdorff W.	D b
<b>Schmöllen</b> Alt.	G e
Schnauderhängen Alt.	H d
Schnauder-Trebmitz L. E. U. G. H. c	
Gr. Schocher L. E. U. G.	I a
Schönborn St.	C b
Gr. Schorlob M.	H b
Nl. Schorlob M.	H b
	Schor.

Schortau W.	E c
Schortleben W.	E a b
Schurgel	C c
Schwerke W.	F c
Schwencke L. E. U. P.	H b
Schweknitz M.	F b
Ob. Schwöbitz H. D.	E c
Unt. Schwöbitz W.	F c
Sebenisch M.	H b
Seglitz U. E.	B c
Segel M.	G b
Sehsten M.	F b
Seidlitz	C c
Seiflitz	C c
Sela W.	E b
Selders Alt.	H e
Selmitz R.	F e
Serbitz Alt.	I d
Silbitz St.	D d
Sittel M.	G b
Socksdorff L. E.	G d
Söffen M.	F b
Spohre St. U. Z.	G d
Sprossen St. U. Z.	G d
Starckenberg Alt.	G e
Starstebel M.	F b
Staschwitz St.	G d
Gr. Stechau Alt.	G e
Nl. Stechau Alt.	G e
Steckelberg W.	F b
Stein L. E. U. P.	I b
Gr. Stein E.	F e
Steinitz Alt.	H e
Steinbrücken R.	E d
Stendorff St. U. R.	A b

Stentsch	A. P.	G c
Gr. Stiebnitz	Alt.	H e
Kl. Stiebnitz	Alt	H e
Strinzen	Alt.	I e
Stöben	E.	A c
Stößen	W.	D c
Stöschwitz	M.	F b
Stockhausen	St. A. Z.	F d
Stolzenhain	H. D.	D d
Gr. Stolpen	A. P.	H c
Kl. Stolpen	A. G.	H c
Gr. Storchwitz	L. E. A. P.	H b
Kl. Storchwitz	A. P.	H c
Storcke	W.	D a
Streckewe	H. D.	E c

L<sup>1</sup>

Tacke	W.	E c
Tagwerben	W.	E a
Tanne	L. E.	G e
Tannowitz	L. E. A. P.	G e
Tannenack	E.	C d
Tauche	M.	F b
Tausche	Alt.	G e
Gr. Tauschwitz	Alt.	G e
Kl. Tauschwitz	Alt.	H e
Tautenburg	A. T.	A d
Techwitz	St. A. Z.	F d
Teltzsch	A. G.	H b
Teuchern	W.	E c
Teumen	W.	F b
Teuritz	Alt.	H d
Teuffen	St. A. Z. W.	F c
Teußen	L. E. A. B.	I d

The=



Zeckau	L. C.	I c
Zesau	M.	G b
Zhierſing		B c
Zhoſen	W.	F b
Zimpling	U. C.	A c
Zollwitz	M.	F a
Zornau	M.	F b
Zorne	St. U. Z.	G c
Zorne	N.	E e
Zraſchwitz	St. U. Z.	F c
Zrau	C.	C c
Zraubitz	St.	G c
Zrautſchen	L. C. U. P.	G c
Zrebantz	Alt.	I d
Zreben	M.	G a
Zrebnitz		E e
Zrebnitz	H. D.	D d
Zrechnitz		E e
Zrehna	Alt.	I d
Zreppendorff	L. C. U. B.	I c
Zreſcha	Alt.	H e
Zronitz	M.	G a
Zultewitz	C.	B c
Zyſchachas	L. C. U. P.	F b
Zyſchätſch	W.	F b
Zyſchafchelwitz	Alt.	I d
Zyſchernitz	Alt.	I e
Gr. Zyſchelbach	St. W. G.	F d
Nl. Zyſchelbach	St. U. Z.	F d
Ob. Zyſchirnitz	Alt.	H e
Unt. Zyſchirnitz	Alt.	H e
Zyſchöper	Alt.	G e
	B.	
Zeſta	M.	F a
Zchtritz	W.	D b

Nied. Ulmsdorff	K e	
Unterhausen N.	E e	
Untrau Alt.	F e	
Untschen Alt.	G e	
Utenbach	C c	
		W.
Wacholder-Busch	E e	
Wadewitz St.	G c	
Wählig W.	F b	
Walperhann E.	D d	
Webau W.	F b	
Weickelsdorff H. D.	D c	
Weide W.	F c	
Weiderode L. E. U. P.	H c	
Weissenborn St. W. G.	G d e	
Weissenborn H. D.	D E d	
<b>Weissenfels</b>	E b	
Werben L. E. U. P.	G b	
Werbenhann St.	F c	
Werchwitz St. U. Z. W. G.	G d	
Wernsdorff N.	F c	
Wernsdorff W.	E b	
Wernsdorff L. E.	G e	
Ob. Werschen W.	E c	
Unt. Werschen St. W.	E e	
Wetteburg U. Z.	C c	
Wetterheide U. Z.	C c	
Wetterzeube H. D.	D d	
Wesdorff U. Z.	B d	
Wiblach N.	E e	
Wiedebach W.	D b	
Wiederau L. E. U. P.	H b	
Wiesenmühl Alt.	H e	
Wiete W.	C b	
Wildenborn St.	F d	Wil-

Wildenhayn St.	I d
Wildenpörlten Alt.	G e
Wildensee St.	F d
Wilchwitz Alt.	I e
Wilschitz B.	E c
Wiltsh E.	C d
Wilsdorff St.	B d
Wiltsh	C d
Gr. Wischstauden P. C. U. B.	H c
Kl. Wischstauden P. C. U. B.	H c
Wingeborn U. B.	K d
Wintersdorff Alt.	H d
Witgendorff St.	F d
Wizniz P. C. U. B.	K c
Graue Wolff St.	F d
Wolffs-Mühle St.	F d
Wudniz U. C.	A c
Wüste Marck M.	E a
Wütz St. U. B.	G d
Wuschleb W.	E b

3.

Zagwitz Alt.	G e
Zangenberg St.	F c d
Zaschendorff W.	D c
Zedlitz P. C. U. B.	K d
Zedweil St.	G d
Zehma Alt.	H i
<b>Zeitz</b> St.	F d
Zellschen W.	D c
Zelßdorff P. C. U. B.	I c
Zemtschen W.	F c
Gr. Zessen P. C. U. B.	I K c
Kl. Zessen P. C. U. B.	K c

Zer.

Zerbitz	W.	E b
Unt. Zetsche	Alt.	I d
Ob. Zetsche	Alt.	I d
Zetschdorff	St. U. Z.	F d
Zipsendorff	St. U. Z.	G d
Zirchau	Alt.	H e
Zitschen	M.	H b
Zöbicker	L. C.	I b
Zöchau	Alt.	H d
Zöhmen	L. C.	I b
Zöllschen	M.	F a
Zöpen	L. C. U. B.	I c
Zorbe	W.	E b
Zschechwitz	Alt.	I e
Zschetschwitz	M. U. P.	I c
Zschirnichen	Alt.	K c
Zwenzkau	M. U. P.	I b

⦿ ) ○ ( ⦿

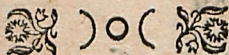
b  
c  
d  
e  
f  
g  
h  
i  
k  
l  
m  
n  
o  
p  
q  
r  
s  
t  
u  
v  
w  
x  
y  
z

II. Der

## II.

Der benahmten Flüße  
und Wasser nach dem  
Alphabeth.

<b>S</b> lster	G c
Eula	K c
Floßgraben	G b c
Gerstenbach	I d
Gln	A b
Heiße	I b H e
Ripbach	F b
Saal	C b E a
Schnauder	G d
Schwencke	G c
Sprotte	F e H e
Steinbach	C c
Unstrut	B b
Wera	K c
Wiete	C d C b



III. Zu

## III.

Zu denen Kirchen, nach  
den Alphabeth.

Als in

Gr. <b>A</b> ge		33
Altenburg	St. Bartholomäi	93
Altkirch		33
Aulick		76

**B.**

Bödelwitz		23
Bölzia		40
Gr. Börtten		41
Borna		24
Breitenhain		88
Breiting		99
Briesdorff		28

**C.**

Camburg		58
Crossen		55

**D.**

## D.

Dögmiz	35
Döschwiz	111
Dreben	29
Droßig	57

## E.

Eisenberg	110
Euta	65

## F.

Frauen-Briefniz	116
Freyburg	63

## G.

Gassen	15
Gautsch	18
Geißniz	100
Gerau	108
Gr. Bestewiz	117
Glasiz	5
Gleina	42
Görniz	25
Göttern	34
Goseck	

Gossec	64
Groitzsch	22

S.

Heickewalde	47
Heil. Creutz	62
Hohenloe	71
Hohen-Mölsen	8
Hohndorff	91
Hoynsburg	107

J.

Kl. Jena	120
Jmnitz	121

K.

Kaschwitz	52
Kayna	98
Kieritsch	85
Königshofen	56
Köstritz	51
Krebitz	6
Kretschau	112
Kriebitsch	92

Lana



## L.

Langenau	10
Langenberg	109
Langendorff	77
Wendische Leupe	33
Leipzig	
St. Nicolai Kirche	19
St. Thomas Kirche	20
Leißling	2
Liebig	60
Lobas	38
Lobstet	83
Löhsen	31
Lötsch	105
Lucke	87
Lunkig	36

## M.

Marck-Röhlis	1
Masnis	45
Melbis	16
Meinewe	114
Meuselwitz	96
Michelwitz	30
Mönau	94
Mohnstab	37
	Mos

Molau

115

N.

Naumburg

die Dom-Kirche	3
St. Wenceslai Kirche	4
St. Moritz Kirche	68
St. Dimars Kirche	67
St. Marien Kirche	66

O.

Oßig

70

Oster

13

P.

Pegau

79

Gr. Pethewitz

54

Predel

75

Preinsdorff

84

Profen

12

R.

Regis

26

Reinsdorff

101

Reuden

74

Rip

Rippigau	48
Röthe	82
Konneburg	104
Roschitz	50

## S.

Saleck	119
Salsitz	72
Schlauditz	113
Schölen	59
Schul. Pforte	61
Schmöllen	95
Spohre	93
Gr. Stein	46
Stentsch	78

## T.

Teuchern	69
Teuffen	7
Teuzen	68
Traschwitz	11
Trautschen	14
Gr. Tschellbach	106

## W.

Weissenborn	53
Weiß	

Weissenfels	9
Wendische Leupe	33
Wiederau	80
Wiete	118
Wintersdorff	27
Witgendorff	99

## 3.

Zangenberg	73
Zeitz die Schloß-Kirche	103
St. Michaelis-Kirche	102
die Kloster-Kirche	44
St. Nicolai-Kirche	43
Zipsendorff	97
Zöbicker	81
Zöpen	89
Zwencke die Gottes-Acker Kirche	17

## Z N D Z.



109

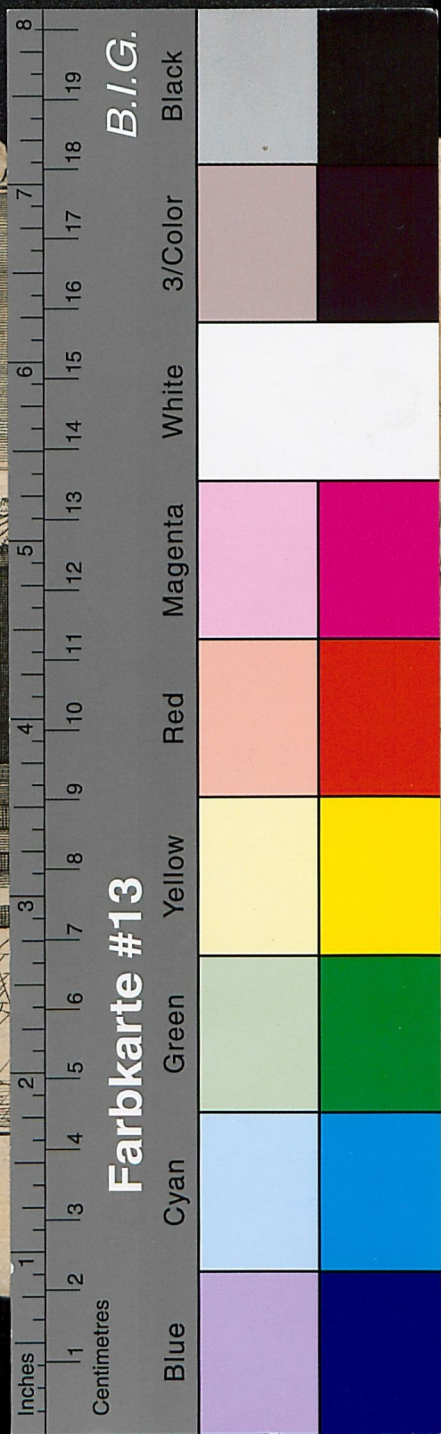
33/6

QK

X 2254637

  
m.c.





Nützliches Register  
zu der  
**Land-Charte**  
von dem  
**Stift**  
**Saumburg**  
und  
**Seib,**

Welches  
in Alphabethischer Ordnung  
weist,  
Wo ein jeder Orth  
ohne weitläufftiges Suchen zu finden,  
verfertigt  
von  
**Joh. George Schreibern.**

Leipzig / drucktes Christoph Zunkel.