

95 H

Ausführliche und accurate

Ernlich Interess = Tabellen

a u f

Thaler, Meissn. Gulden, Groschen und Pfennige

a 4. 5. und 6. pro Cent.

Von einem Tage an bis auf Ein Jahr

u n d

Von einem Pfennige bis auf 5000 Thaler oder 5713
Meissn. Gulden 6 Gr.

mit deutlichen Anmerkungen, wie man aus diesen Zinns - Tabellen
auch 2. 3. 4. und mehr pro Cent heraus bringen kann.

Nebst

denen Münz - Veränderungen von Ao. 1534 seq. und Ausrechnung des
Agio gegen den Conventions - Fuß, sowohl nach Herr Klossschens Anzeigen,
als nach dem Leipziger Intelligenz - Blatte No. 9. vom Jahre 1773.

Allen Herren Rechts - Gelehrten und wer sonst mit Capitalien Verkehrung hat, zu
nützlichen Gebrauch verfertigt und zum Druck gegeben

von

Johann Christoph Friedrich Wecke, zu Delitzsch.

Delitzsch,

gedruckt bey Johann Heinrich Schmidt, 1787.

Handwritten text, likely a title or header, appearing as a mirror image bleed-through from the reverse side of the page.

Second line of handwritten text, also appearing as a mirror image bleed-through from the reverse side.

Third line of handwritten text, appearing as a mirror image bleed-through from the reverse side.

Fourth line of handwritten text, appearing as a mirror image bleed-through from the reverse side.

Fifth line of handwritten text, appearing as a mirror image bleed-through from the reverse side.

Sixth line of handwritten text, appearing as a mirror image bleed-through from the reverse side.



A.

Interess = Tabelle

à 4 pro Cent.



x 2



A.

Interess - Tabelle à 4 pro Cent.

Capital		Geben in	Tage												
a			1.	2.	3.	4.	5.								
tbl.	gl.	tbl.	gl.	tbl.	gl.	tbl.	gl.	tbl.	gl.	tbl.	gl.	tbl.	gl.	tbl.	gl.
1	1	1	8625	2	8625	1	2875	4	8625	1	1725				
2	2	2	8625	4	8625	2	2875	8	8625	2	1725				
3	3	3	8625	8	8625	3	2875	12	8625	3	1725				
4	4	4	8625	12	8625	4	2875	16	8625	4	1725				
5	5	5	8625	16	8625	5	2875	20	8625	5	1725				
6	6	6	8625	20	8625	6	2875	24	8625	6	1725				
1	1	1	1725	4	1725	1	575	4	1725	1	345				
2	2	2	1725	8	1725	2	575	8	1725	2	345				
3	3	3	1725	12	1725	3	575	12	1725	3	345				
4	4	4	1725	16	1725	4	575	16	1725	4	345				
5	5	5	1725	20	1725	5	575	20	1725	5	345				
6	6	6	1725	24	1725	6	575	24	1725	6	345				
1	1	1	2875	4	2875	1	2875	4	2875	1	575				
2	2	2	2875	8	2875	2	2875	8	2875	2	575				
3	3	3	2875	12	2875	3	2875	12	2875	3	575				
4	4	4	2875	16	2875	4	2875	16	2875	4	575				
5	5	5	2875	20	2875	5	2875	20	2875	5	575				
6	6	6	2875	24	2875	6	2875	24	2875	6	575				
7	7	7	2875	28	2875	7	2875	28	2875	7	575				
8	8	8	2875	32	2875	8	2875	32	2875	8	575				
9	9	9	2875	36	2875	9	2875	36	2875	9	575				
10	10	10	2875	40	2875	10	2875	40	2875	10	575				
10	6	10	2875	44	2875	10	2875	44	2875	10	575				
11	11	11	2875	48	2875	11	2875	48	2875	11	575				
12	12	12	2875	52	2875	12	2875	52	2875	12	575				
oder	1.	1.	2875	56	2875	1	2875	56	2875	1	575				
1	1	3	2875	192	2875	1	2875	192	2875	1	575				
1	18	2	2875	376	2875	1	2875	376	2875	1	575				
2	2	6	2875	384	2875	2	2875	384	2875	2	575				
2	15	3	2875	504	2875	2	2875	504	2875	2	575				
3	3	9	2875	576	2875	3	2875	576	2875	3	575				
3	12	4	2875	672	2875	3	2875	672	2875	3	575				
4	4	12	2875	708	2875	4	2875	708	2875	4	575				
4	9	5	2875	1080	2875	4	2875	1080	2875	4	575				
5	5	15	2875	1092	2875	5	2875	1092	2875	5	575				



A.

Interess - Tabelle à 4 pro Cent.

Capital.			Geben	Monathe.														
a				1.			2.			3.			4.			5.		
Zhl.	gl.	Mfl.		gl.	pf.	gl.	gl.	pf.	Zhl.	gl.	pf.	Zhl.	gl.	pf.	Zhl.	gl.	pf.	
			1	300				150				100					100	
			2	175				75				50					75	
			3	150				50				25					50	
			4	125				25				0					25	
			5	100				0				0					0	
			6	75				0				0					0	
			1	50				25				25					25	
			2	25				0				0					0	
			3	0				0				0					0	
			4	0				0				0					0	
			5	0				0				0					0	
			6	0				0				0					0	
			7	0				0				0					0	
			8	0				0				0					0	
			9	0				0				0					0	
			10	0				0				0					0	
			10 6	0				0				0					0	
			11	0				0				0					0	
			12	0				0				0					0	
			1	1				1				1					1	
			2	18				18				18					18	
			3	15				15				15					15	
			4	12				12				12					12	
			5	9				9				9					9	
			6	6				6				6					6	
			7	3				3				3					3	
			8	0				0				0					0	
			9	0				0				0					0	
			10	0				0				0					0	
			11	0				0				0					0	
			12	0				0				0					0	
			1	1				1				1					1	
			2	18				18				18					18	
			3	15				15				15					15	
			4	12				12				12					12	
			5	9				9				9					9	
			6	6				6				6					6	
			7	3				3				3					3	
			8	0				0				0					0	
			9	0				0				0					0	
			10	0				0				0					0	
			11	0				0				0					0	
			12	0				0				0					0	

oder

1.	1.	3.
1.	2.	6.
2.	3.	9.
3.	4.	12.
4.	5.	15.
5.		



A.

Interess - Tabelle à 4 pro Cent.

Monathe.												Jahr.								
6.			7.			8.			9.			10.			11.			1.		
tbl.	lgl.	pf.	tbl.	lgl.	pf.	tbl.	lgl.	pf.	tbl.	lgl.	pf.	tbl.	lgl.	pf.	tbl.	lgl.	pf.	tbl.	lgl.	pf.
		1/50			7/100			2/75			3/100			1/30			1/100			1/25
		2/50			15/100			4/75			5/100			1/15			2/100			2/25
		3/50			22/100			5/75			6/100			2/10			3/100			3/25
		4/50			30/100			6/75			7/100			3/10			4/100			4/25
		5/50			40/100			8/75			8/100			4/10			5/100			5/25
		6/50			50/100			10/75			9/100			5/10			6/100			6/25
		7/50			60/100			12/75			10/100			6/10			7/100			7/25
		8/50			70/100			15/75			11/100			7/10			8/100			8/25
		9/50			80/100			18/75			12/100			8/10			9/100			9/25
		10/50			90/100			22/75			13/100			9/10			10/100			10/25
		11/50			100/100			25/75			14/100			10/10			11/100			11/25
		12/50						30/75			15/100			11/10			12/100			12/25
		13/50						35/75			16/100			12/10			13/100			13/25
		14/50						40/75			17/100			13/10			14/100			14/25
		15/50						45/75			18/100			14/10			15/100			15/25
		16/50						50/75			19/100			15/10			16/100			16/25
		17/50						55/75			20/100			16/10			17/100			17/25
		18/50						60/75			21/100			17/10			18/100			18/25
		19/50						65/75			22/100			18/10			19/100			19/25
		20/50						70/75			23/100			19/10			20/100			20/25
		21/50						75/75			24/100			20/10			21/100			21/25
		22/50						80/75			25/100			21/10			22/100			22/25
		23/50						85/75			26/100			22/10			23/100			23/25
		24/50						90/75			27/100			23/10			24/100			24/25
		25/50						95/75			28/100			24/10			25/100			25/25
		26/50						100/75			29/100			25/10			26/100			26/25
		27/50						105/75			30/100			26/10			27/100			27/25
		28/50						110/75			31/100			27/10			28/100			28/25
		29/50						115/75			32/100			28/10			29/100			29/25
		30/50						120/75			33/100			29/10			30/100			30/25
		31/50						125/75			34/100			30/10			31/100			31/25
		32/50						130/75			35/100			31/10			32/100			32/25
		33/50						135/75			36/100			32/10			33/100			33/25
		34/50						140/75			37/100			33/10			34/100			34/25
		35/50						145/75			38/100			34/10			35/100			35/25
		36/50						150/75			39/100			35/10			36/100			36/25
		37/50						155/75			40/100			36/10			37/100			37/25
		38/50						160/75			41/100			37/10			38/100			38/25
		39/50						165/75			42/100			38/10			39/100			39/25
		40/50						170/75			43/100			39/10			40/100			40/25
		41/50						175/75			44/100			40/10			41/100			41/25
		42/50						180/75			45/100			41/10			42/100			42/25
		43/50						185/75			46/100			42/10			43/100			43/25
		44/50						190/75			47/100			43/10			44/100			44/25
		45/50						195/75			48/100			44/10			45/100			45/25
		46/50						200/75			49/100			45/10			46/100			46/25
		47/50						205/75			50/100			46/10			47/100			47/25
		48/50						210/75			51/100			47/10			48/100			48/25
		49/50						215/75			52/100			48/10			49/100			49/25
		50/50						220/75			53/100			49/10			50/100			50/25
		51/50						225/75			54/100			50/10			51/100			51/25
		52/50						230/75			55/100			51/10			52/100			52/25
		53/50						235/75			56/100			52/10			53/100			53/25
		54/50						240/75			57/100			53/10			54/100			54/25
		55/50						245/75			58/100			54/10			55/100			55/25
		56/50						250/75			59/100			55/10			56/100			56/25
		57/50						255/75			60/100			56/10			57/100			57/25
		58/50						260/75			61/100			57/10			58/100			58/25
		59/50						265/75			62/100			58/10			59/100			59/25
		60/50						270/75			63/100			59/10			60/100			60/25
		61/50						275/75			64/100			60/10			61/100			61/25
		62/50						280/75			65/100			61/10			62/100			62/25
		63/50						285/75			66/100			62/10			63/100			63/25
		64/50						290/75			67/100			63/10			64/100			64/25
		65/50						295/75			68/100			64/10			65/100			65/25
		66/50						300/75			69/100			65/10			66/100			66/25
		67/50						305/75			70/100			66/10			67/100			67/25
		68/50						310/75			71/100			67/10			68/100			68/25
		69/50						315/75			72/100			68/10			69/100			69/25
		70/50						320/75			73/100			69/10			70/100			70/25
		71/50						325/75			74/100			70/10			71/100			71/25
		72/50						330/75			75/100			71/10			72/100			72/25
		73/50						335/75			76/100			72/10			73/100			73/25
		74/50						340/75			77/100			73/10			74/100			74/25
		75/50						345/75			78/100			74/10			75/100			75/25
		76/50						350/75			79/100			75/10			76/100			76/25
		77/50						355/75			80/100			76/10			77/100			77/25
		78/50						360/75			81/100			77/10			78/100			78/25
		79/50						365/75			82/100			78/10			79/100			79/25
		80/50						370/75			83/100			79/10			80/100			80/25
		81/50						375/75			84/100			80/10			81/100			81/25
		82/50						380/75			85/100			81/10			82/100			82/25
		83/50						385/75			86/100			82/10			83/100			83/25
		84/50						390/75			87/100			83/10			84/100			84/25
		85/50						395/75			88/100			84/10			85/100			85/25
		86/50						400/75			89/100			85/10			86/100			86/25
		87/50						405/75			90/100			86/10			87/100			87/25
		88/50						410/75			91/100			87/10			88/100			88/25
		89/50						415/75			92/100			88/10			89/100			89/25
		90/50						420/75			93/100			89/10			90/100			90/25
		91/50						425/75			94/100			90/10			91/			



A. Interess-Tabelle à 4 pro Cent.

Tage.			Wochen.																							
5.			6.			1.			2.			3.			4.											
tbl.	gl.	pf.	tbl.	gl.	pf.	tbl.	gl.	pf.	tbl.	gl.	pf.	tbl.	gl.	pf.	tbl.	gl.	pf.									
1	115	53				1	115	61				3	115	57				5	115	52				7	115	44
1	120	55				2	115	64				4	115	65				6	115	62				8	115	56
2	115	55				3	115	65				7	115	65				11	115	61				1	115	55
3	115	55				4	115	65				8	115	65				1	115	65				1	115	55
3	115	55				4	115	65				9	115	65				1	115	65				1	115	55
4	115	55				5	115	65				10	115	65				1	115	65				1	115	55
4	115	55				6	115	65				11	115	65				1	115	65				1	115	55
5	115	55				7	115	65				12	115	65				1	115	65				1	115	55
5	115	55				8	115	65				13	115	65				1	115	65				1	115	55
6	115	55				9	115	65				14	115	65				1	115	65				1	115	55
6	115	55				10	115	65				15	115	65				1	115	65				1	115	55
7	115	55				11	115	65				16	115	65				1	115	65				1	115	55
7	115	55				12	115	65				17	115	65				1	115	65				1	115	55
8	115	55				13	115	65				18	115	65				1	115	65				1	115	55
8	115	55				14	115	65				19	115	65				1	115	65				1	115	55
9	115	55				15	115	65				20	115	65				1	115	65				1	115	55
9	115	55				16	115	65				21	115	65				1	115	65				1	115	55
10	115	55				17	115	65				22	115	65				1	115	65				1	115	55
10	115	55				18	115	65				23	115	65				1	115	65				1	115	55
11	115	55				19	115	65				24	115	65				1	115	65				1	115	55
11	115	55				20	115	65				25	115	65				1	115	65				1	115	55
12	115	55				21	115	65				26	115	65				1	115	65				1	115	55
12	115	55				22	115	65				27	115	65				1	115	65				1	115	55
13	115	55				23	115	65				28	115	65				1	115	65				1	115	55
13	115	55				24	115	65				29	115	65				1	115	65				1	115	55
1	115	55				25	115	65				30	115	65				1	115	65				1	115	55



A.
 Interesß - Tabelle à 4 pro Cent.

Capital, oder				geben- in	Monathe.																
					1.			2.			3.			4.			5.				
Zhr.	Gr.	Ms.	Gr.		thl.	gl.	pf.	thl.	gl.	pf.	thl.	gl.	pf.	thl.	gl.	pf.	thl.	gl.	pf.		
8	18	10	—	—	8	—	—	—	1	4	4	—	2	1	—	—	2	9	—	3	6
10	—	11	9	—	9	—	—	—	1	7	—	—	2	4	—	—	3	2	—	4	—
17	12	20	—	—	1	4	—	—	2	9	—	—	4	2	—	—	5	7	—	7	—
22	—	22	18	—	1	7	—	—	3	2	—	—	4	9	—	—	6	4	—	8	—
21	21	25	—	—	1	9	—	—	3	6	—	—	5	3	—	—	7	—	8	9	—
25	—	28	12	—	2	—	—	—	4	—	—	—	6	6	—	—	8	—	10	—	—
26	6	30	—	—	2	1	—	—	4	2	—	—	6	3	—	—	8	4	—	10	6
30	—	34	6	—	2	4	—	—	4	9	—	—	7	2	—	—	9	7	—	12	—
35	—	40	—	—	2	9	—	—	5	7	—	—	8	4	—	—	11	2	—	14	—
40	—	45	15	—	3	2	—	—	6	4	—	—	9	7	—	—	12	9	—	16	—
43	18	50	—	—	3	6	—	—	7	—	—	—	10	6	—	—	14	—	17	6	—
50	—	57	3	—	4	—	—	—	8	—	—	—	12	—	—	—	16	—	20	—	—
87	12	100	—	—	7	—	—	—	14	—	—	—	21	—	—	—	1	4	—	11	—
100	—	114	6	—	8	—	—	—	16	—	—	—	1	8	—	—	1	8	—	11	6
175	—	200	—	—	14	—	—	—	1	4	—	—	1	18	—	—	2	8	—	2	22
200	—	228	12	—	16	—	—	—	1	8	—	—	2	—	—	—	2	16	—	3	8
262	12	300	—	—	21	—	—	—	1	18	—	—	2	15	—	—	3	12	—	4	9
300	—	342	18	—	1	—	—	—	2	—	—	—	3	—	—	—	4	—	5	—	—
350	—	400	—	—	1	4	—	—	2	8	—	—	3	12	—	—	4	16	—	5	20
400	—	457	3	—	1	8	—	—	2	16	—	—	4	—	—	—	5	8	—	6	16
437	12	500	—	—	1	11	—	—	2	22	—	—	4	9	—	—	5	20	—	7	7
500	—	571	9	—	1	16	—	—	3	8	—	—	5	—	—	—	6	16	—	8	8
525	—	600	—	—	1	18	—	—	3	12	—	—	5	6	—	—	7	—	8	18	—
600	—	685	15	—	2	—	—	—	4	—	—	—	6	—	—	—	8	—	10	—	—
612	12	700	—	—	2	1	—	—	4	2	—	—	6	3	—	—	8	4	—	10	5
700	—	800	—	—	2	8	—	—	4	16	—	—	7	—	—	—	9	8	—	11	16
787	12	900	—	—	2	15	—	—	5	6	—	—	7	21	—	—	10	12	—	13	3
800	—	914	6	—	2	16	—	—	5	8	—	—	8	—	—	—	10	16	—	13	8
900	—	1028	12	—	3	—	—	—	6	—	—	—	9	—	—	—	12	—	15	—	—
1000	—	1142	18	—	3	8	—	—	6	16	—	—	10	—	—	—	13	8	—	16	16
1000	—	2285	12	—	6	16	—	—	13	8	—	—	20	—	—	—	26	16	—	33	8



A.
 Interest-Tabelle à 4 pro Cent.
 Monathe. | Jahr.

6.			7.			8.			9.			10.			11.			12.		
tbl.	gl.	pf.	tbl.	gl.	pf.	tbl.	gl.	pf.	tbl.	gl.	pf.	tbl.	gl.	pf.	tbl.	gl.	pf.	tbl.	gl.	pf.
4	2		4	5		5	7		6	3		7		7	8		8	4		
4	9		5	7		6	4		7	2		8		8	9		9	7		
8	4		9	9		11	2		12	7		14		15	4		16	9		
9	7		11	2		12	9		14	4		16		17	7		19	2		
10	6		12	3		14			15	9		17	6		19	3		21		
12			14			16			18			20			22					
12	7		14	8		16	9		18	10		21			23	1		22		
14	4		16	9		19	2		21	7		21			23	1		22		
16	9		19	7		22	4		21	1		21			24	2		22		
19	2		22	4		24	7		21	4		21			24	2		22		
21			22	4		24	7		21	4		21			24	2		22		
21			22	4		24	7		21	4		21			24	2		22		
1			4			8			12			16			20					
1	18		2	1		2	8		2	15		2	22		3	5		3	12	
2			2	8		2	16		3			3	8		3	16		4		
3	12		4	2		4	16		5	6		5	20		6	10		7		
4			4	16		5	8		6			6	16		7	8		8		
5	6		6	3		7			7	21		8	18		9	15		10	12	
6			7			8			9			10			11			12		
7			8			9			10	12		11	16		12	20		14		
8			9	8		10	16		12			13	8		14	16		16		
8	18		10	5		11	16		13	3		14	14		16	1		17	12	
10			11	16		13	8		15			16	16		18	8		20		
10	12		12	6		14			15	18		17	12		19	6		21		
12			14			16			18			20			22			24		
12	6		14	7		16	8		18	9		20	10		22	11		24	12	
14			16	8		18	16		21			23	8		25	16		28		
15	18		21	9		21			23	15		26	6		28	21		31	12	
16			18	16		21	8		24			26	16		29	8		32		
18			21			24			27			30			33			36		
20			23	8		26	16		30			33	8		36	16		40		
40			46	16		53	8		60			66	16		73	8		80		

B.

Interess-Tabelle

à 5 pro Cent.



B.

Interess - Tabelle à 5 pro Cent.

Capital. à 5 pro Cent.			geben in	Tage.											
Thlr.	Gr.	Pf.		1.			2.			3.			4.		
				thl.	gl.	pf.	thl.	gl.	pf.	thl.	gl.	pf.	thl.	gl.	pf.
—	—	1	—	—	1	—	—	3	—	—	3	—	—	1	
—	—	2	—	—	7280	—	—	3640	—	—	7280	—	—	1820	
—	—	3	—	—	1	—	—	1	—	—	1	—	—	1	
—	—	4	—	—	3640	—	—	1820	—	—	3640	—	—	910	
—	—	5	—	—	1	—	—	1	—	—	1	—	—	1	
—	—	6	—	—	7280	—	—	3640	—	—	7280	—	—	1820	
—	—	7	—	—	1	—	—	1	—	—	1	—	—	1	
—	—	8	—	—	1820	—	—	910	—	—	1820	—	—	455	
—	—	9	—	—	1	—	—	1	—	—	1	—	—	1	
—	—	10	—	—	1456	—	—	728	—	—	1456	—	—	364	
—	—	11	—	—	3640	—	—	1820	—	—	3640	—	—	910	
—	—	12	—	—	1	—	—	1	—	—	1	—	—	1	
—	—	13	—	—	1040	—	—	520	—	—	1040	—	—	260	
—	—	14	—	—	1	—	—	1	—	—	1	—	—	1	
—	—	15	—	—	910	—	—	455	—	—	910	—	—	455	
—	—	16	—	—	1	—	—	1	—	—	1	—	—	1	
—	—	17	—	—	7280	—	—	3640	—	—	7280	—	—	1820	
—	—	18	—	—	1	—	—	1	—	—	1	—	—	1	
—	—	19	—	—	728	—	—	364	—	—	728	—	—	182	
—	—	20	—	—	11	—	—	11	—	—	11	—	—	11	
—	—	21	—	—	7280	—	—	3640	—	—	7280	—	—	1820	
—	—	22	—	—	1	—	—	1	—	—	1	—	—	1	
—	—	23	—	—	1820	—	—	910	—	—	1820	—	—	455	
—	—	24	—	—	1	—	—	1	—	—	1	—	—	1	
—	—	25	—	—	910	—	—	455	—	—	910	—	—	455	
—	—	26	—	—	1	—	—	1	—	—	1	—	—	1	
—	—	27	—	—	1820	—	—	910	—	—	1820	—	—	455	
—	—	28	—	—	1	—	—	1	—	—	1	—	—	1	
—	—	29	—	—	910	—	—	455	—	—	910	—	—	455	
—	—	30	—	—	1	—	—	1	—	—	1	—	—	1	
—	—	31	—	—	1820	—	—	910	—	—	1820	—	—	455	
—	—	32	—	—	1	—	—	1	—	—	1	—	—	1	
—	—	33	—	—	455	—	—	455	—	—	455	—	—	455	
—	—	34	—	—	1	—	—	1	—	—	1	—	—	1	
—	—	35	—	—	364	—	—	182	—	—	364	—	—	182	
—	—	36	—	—	9	—	—	9	—	—	9	—	—	9	
—	—	37	—	—	910	—	—	455	—	—	910	—	—	455	
—	—	38	—	—	1	—	—	1	—	—	1	—	—	1	
—	—	39	—	—	260	—	—	130	—	—	260	—	—	130	
—	—	40	—	—	1	—	—	1	—	—	1	—	—	1	
—	—	41	—	—	455	—	—	455	—	—	455	—	—	455	
—	—	42	—	—	1	—	—	1	—	—	1	—	—	1	
—	—	43	—	—	455	—	—	455	—	—	455	—	—	455	
—	—	44	—	—	1	—	—	1	—	—	1	—	—	1	
—	—	45	—	—	1820	—	—	910	—	—	1820	—	—	455	
—	—	46	—	—	1	—	—	1	—	—	1	—	—	1	
—	—	47	—	—	182	—	—	91	—	—	182	—	—	91	
—	—	48	—	—	33	—	—	33	—	—	33	—	—	33	
—	—	49	—	—	1820	—	—	910	—	—	1820	—	—	455	
—	—	50	—	—	1	—	—	1	—	—	1	—	—	1	
—	—	51	—	—	455	—	—	455	—	—	455	—	—	455	
—	—	52	—	—	1	—	—	1	—	—	1	—	—	1	
—	—	53	—	—	140	—	—	70	—	—	140	—	—	70	
—	—	54	—	—	1	—	—	1	—	—	1	—	—	1	
—	—	55	—	—	130	—	—	65	—	—	130	—	—	65	
—	—	56	—	—	1	—	—	1	—	—	1	—	—	1	
—	—	57	—	—	364	—	—	182	—	—	364	—	—	182	
—	—	58	—	—	12	—	—	12	—	—	12	—	—	12	
—	—	59	—	—	455	—	—	455	—	—	455	—	—	455	
—	—	60	—	—	1	—	—	1	—	—	1	—	—	1	



B.

Interess-Tabelle à 5 pro Cent.

Tage.			1.			2.			3.			4.		
5.	6.		1.	2.		1.	2.		1.	2.		1.	2.	
tbl.	gl.	pf.	tbl.	gl.	pf.	tbl.	gl.	pf.	tbl.	gl.	pf.	tbl.	gl.	pf.
1			3			1			3			1		
1456			3640			1040			1040			1040		
728			1820			520			520			520		
3			3			3			3			3		
1456			3640			1040			520			1041		
364			910			260			130			260		
1456			728			208			104			208		
728			1820			520			260			520		
1			3			1			7			21		
208			520			1040			520			1040		
182			455			130			65			130		
0			27			0			9			27		
1456			3640			1040			520			1040		
5			3			1			1			3		
728			364			104			52			104		
11			22			11			11			22		
1456			3640			1040			520			1040		
364			910			260			130			260		
182			455			130			65			130		
0			27			0			9			27		
1456			3640			1040			520			1040		
364			910			260			130			260		
182			455			130			65			130		
0			27			0			9			27		
364			910			260			130			260		
182			455			130			65			130		
0			27			0			9			27		
15			182			52			26			52		
364			910			260			130			260		
182			455			130			65			130		
0			27			0			9			27		
52			130			260			130			260		
6			36			6			12			18		
01			455			65			65			65		
27			81			27			27			27		
364			910			260			130			260		
15			01			52			14			18		
182			09			33			33			50		
33			010			260			130			260		
364			54			0			18			27		
01			455			65			65			65		
15			0			9			9			9		
28			70			20			10			20		
3			21			21			21			21		
26			65			130			65			130		
0			27			52			26			52		
73			182			52			26			52		
12			72			12			24			36		
91			455			65			65			65		



B.

Interess = Tabelle à 5 pro Cent.

Capital.				gegen in	Tage.								
oder					I.	2.	3.	4.					
tbl.	gl.	lpf.	Wsch.	gl.	tbl.	gl.	pf.	tbl.	gl.	pf.	tbl.	gl.	pf.
17							51						
18							1820						
19							27						
20							910						
5	3	I					57						
10	6	I	2				1820						
15	9	I	4				910						
21		I					9						
22		I	I				1040						
23		I	2				9						
I		I	3				520						
I	18	2					27						
2		2	6				1040						
2	15	3					9						
3		3	9				260						
3	12	4					54						
4		4	12				455						
4	9	5					9						
5		5	15				65						
5	6	6					72						
6		6	18				455						
6	3	7					9						
7		8					52						
7	21	9					18						
8		9	3				65						
8	18	10					81						
9		10	6				260						
9	15	11					144						
10		11	9				455						
10		12					9						



B.

Interess - Tabelle à 5 pro Cent.

Tage.

Wochen.

5.			6.			1.			2.			3.			4.		
tbl.	gl.	pf.	tbl.	gl.	pf.	tbl.	gl.	pf.	tbl.	gl.	pf.	tbl.	gl.	pf.	tbl.	gl.	pf.
51			153			51			51			153			51		
364			910			260			130			260			189		
27			81			27			27			81			27		
182			455			130			65			130			130		
57			171			57			57			171			171		
364			910			260			130			260			189		
15			18			3			6			9			9		
91			91			13			13			13			13		
208			27			63			63			189			189		
9			520			1040			520			1040			520		
107			27			63			63			189			189		
27			260			520			260			520			260		
208			81			189			189			567			567		
9			520			1040			520			1040			567		
72			27			63			63			189			189		
13			130			260			130			260			260		
182			9			455			455			260			260		
69			207			69			69			207			207		
364			910			260			130			260			189		
18			98			18			26			54			54		
91			145			65			65			65			65		
9			26			65			65			159			159		
26			216			130			7			47			47		
91			455			65			65			165			165		
27			81			189			59			47			47		
52			130			260			130			260			260		
54			24			24			43			22			22		
97			455			63			65			265			265		
9			54			65			65			22			22		
13			65			7			14			21			21		
72			42			265			265			365			365		
91			455			11			11			33			33		
45			1			15			26			32			32		
80			17			13			10			4			4		
91			16			59			59			47			47		
1			165			130			65			130			130		
126			44			19			19			62			62		
117			455			31			65			465			465		
101			130			260			61			43			43		
152			1			61			57			5260			5260		
5			165			14			47			6141			6141		
113			113			47			130			2260			2260		
129			130			14			28			642			642		
152			400			265			65			665			665		
191			455			1			26			62			62		
110			213			22			13			62			62		
126			62			265			64			765			765		
17			455			37			43			259			259		
161			2			260			130			7260			7260		
142			110			10			13			84			84		
189			201			213			13			13			13		
91			61			220			99			107			107		
1			130			260			130			260			260		

©



B.

Interess - Tabelle à 5 pro Cent.

Capital.				Geben in	Tage.											
oder					1.			2.			3.			4.		
thl.	gr.	fl.	pf.		thl.	gr.	pf.	thl.	gr.	pf.	thl.	gr.	pf.	thl.	gr.	pf.
11	—	12	21	—	—	108	—	—	—	—	—	—	—	—	—	—
11	9	13	—	—	—	455	—	—	—	—	—	—	—	—	—	—
12	—	13	15	—	—	216	—	—	—	—	—	—	—	—	—	—
12	6	14	—	—	—	455	—	—	—	—	—	—	—	—	—	—
13	—	14	18	—	—	130	—	—	—	—	—	—	—	—	—	—
13	3	15	—	—	—	18	—	—	—	—	—	—	—	—	—	—
14	—	16	—	—	—	35	—	—	—	—	—	—	—	—	—	—
14	21	17	—	—	—	27	—	—	—	—	—	—	—	—	—	—
15	—	17	3	—	—	22	—	—	—	—	—	—	—	—	—	—
15	18	18	—	—	—	26	—	—	—	—	—	—	—	—	—	—
16	—	18	6	—	—	27	—	—	—	—	—	—	—	—	—	—
16	15	19	—	—	—	24	—	—	—	—	—	—	—	—	—	—
17	—	19	9	—	—	25	—	—	—	—	—	—	—	—	—	—
17	12	20	—	—	—	25	—	—	—	—	—	—	—	—	—	—
18	—	20	12	—	—	25	—	—	—	—	—	—	—	—	—	—
18	9	21	—	—	—	25	—	—	—	—	—	—	—	—	—	—
19	—	21	15	—	—	25	—	—	—	—	—	—	—	—	—	—
19	6	22	—	—	—	25	—	—	—	—	—	—	—	—	—	—
20	—	22	18	—	—	25	—	—	—	—	—	—	—	—	—	—
20	3	23	—	—	—	25	—	—	—	—	—	—	—	—	—	—
21	—	24	—	—	—	25	—	—	—	—	—	—	—	—	—	—
21	21	25	—	—	—	25	—	—	—	—	—	—	—	—	—	—
22	—	25	3	—	—	25	—	—	—	—	—	—	—	—	—	—
22	18	26	—	—	—	25	—	—	—	—	—	—	—	—	—	—
23	—	26	6	—	—	25	—	—	—	—	—	—	—	—	—	—
23	15	27	—	—	—	25	—	—	—	—	—	—	—	—	—	—
24	—	27	9	—	—	25	—	—	—	—	—	—	—	—	—	—
24	12	28	—	—	—	25	—	—	—	—	—	—	—	—	—	—
25	—	28	12	—	—	25	—	—	—	—	—	—	—	—	—	—
25	9	29	—	—	—	25	—	—	—	—	—	—	—	—	—	—



B.

Interess-Tabelle à 5 pro Cent.

Tage.			I.			2.			3.			4.		
5.	6.		1.	2.	3.	1.	2.	3.	1.	2.	3.	1.	2.	3.
tbl.	gl.	pf.	tbl.	gl.	pf.	tbl.	gl.	pf.	tbl.	gl.	pf.	tbl.	gl.	pf.
216			227			337			667			997		
211			222			332			662			992		
206			217			327			657			987		
201			212			322			652			982		
196			207			317			647			977		
191			202			312			642			972		
186			197			307			637			967		
181			192			302			632			962		
176			187			297			627			957		
171			182			292			622			952		
166			177			287			617			947		
161			172			282			612			942		
156			167			277			607			937		
151			162			272			602			932		
146			157			267			597			927		
141			152			262			592			922		
136			147			257			587			917		
131			142			252			582			912		
126			137			247			577			907		
121			132			242			572			902		
116			127			237			567			897		
111			122			232			562			892		
106			117			227			557			887		
101			112			222			552			882		
96			107			217			547			877		
91			102			212			542			872		
86			97			207			537			867		
81			92			202			532			862		
76			87			197			527			857		
71			82			192			522			852		
66			77			187			517			847		
61			72			182			512			842		
56			67			177			507			837		
51			62			172			502			832		
46			57			167			497			827		
41			52			162			492			822		
36			47			157			487			817		
31			42			152			482			812		
26			37			147			477			807		
21			32			142			472			802		
16			27			137			467			797		
11			22			132			462			792		
6			17			127			457			787		
1			12			122			452			782		



B.

Interess-Tabelle à 4 pro Cent.

Capital.				geben in	Monathe.											
oder					1.			2.			3.			4.		
Zhlr.	gr.	Mfl.	gr.		tbl.	gl.	pf.	tbl.	gl.	pf.	tbl.	gl.	pf.	tbl.	gl.	pf.
26	—	29	15	—	—	—	—	—	—	—	—	—	—	—	—	—
26	6	30	—	—	I 35	—	—	2 25	—	—	—	—	—	3 35	—	—
27	—	30	18	—	I 26	—	—	2 14	—	—	—	—	—	3 26	—	—
27	3	31	—	—	I 31	—	—	2 19	—	—	—	—	—	3 31	—	—
27	3	31	—	—	I 455	—	—	2 455	—	—	—	—	—	3 455	—	—
28	—	32	—	—	I 19	—	—	2 13	—	—	—	—	—	3 19	—	—
28	21	33	—	—	I 260	—	—	2 130	—	—	—	—	—	3 260	—	—
28	—	33	—	—	I 75	—	—	2 65	—	—	—	—	—	3 75	—	—
28	—	33	—	—	I 27	—	—	2 130	—	—	—	—	—	3 27	—	—
29	—	33	3	—	I 67	—	—	2 134	—	—	—	—	—	3 67	—	—
29	18	34	—	—	I 455	—	—	2 455	—	—	—	—	—	3 455	—	—
29	18	34	—	—	I 23	—	—	2 35	—	—	—	—	—	3 23	—	—
30	—	34	6	—	I 14	—	—	2 35	—	—	—	—	—	3 14	—	—
30	15	35	—	—	I 91	—	—	2 91	—	—	—	—	—	3 91	—	—
30	—	35	—	—	I 11	—	—	2 11	—	—	—	—	—	3 11	—	—
31	—	35	9	—	I 52	—	—	2 20	—	—	—	—	—	3 52	—	—
31	12	36	—	—	I 10	—	—	2 20	—	—	—	—	—	3 10	—	—
31	12	36	—	—	I 455	—	—	2 455	—	—	—	—	—	3 455	—	—
32	—	36	12	—	I 16	—	—	2 36	—	—	—	—	—	3 16	—	—
32	—	36	12	—	I 65	—	—	2 24	—	—	—	—	—	3 65	—	—
32	9	37	—	—	I 455	—	—	2 455	—	—	—	—	—	3 455	—	—
32	9	37	—	—	I 73	—	—	2 73	—	—	—	—	—	3 73	—	—
33	—	37	15	—	I 260	—	—	2 130	—	—	—	—	—	3 260	—	—
33	—	37	15	—	I 139	—	—	2 73	—	—	—	—	—	3 139	—	—
33	6	38	—	—	I 455	—	—	2 455	—	—	—	—	—	3 455	—	—
33	6	38	—	—	I 41	—	—	2 41	—	—	—	—	—	3 41	—	—
34	—	38	18	—	I 130	—	—	2 130	—	—	—	—	—	3 130	—	—
34	—	38	18	—	I 157	—	—	2 14	—	—	—	—	—	3 157	—	—
34	3	39	—	—	I 455	—	—	2 455	—	—	—	—	—	3 455	—	—
34	3	39	—	—	I 7	—	—	2 7	—	—	—	—	—	3 7	—	—
35	—	40	—	—	I 26	—	—	2 10	—	—	—	—	—	3 26	—	—
35	—	40	—	—	I 13	—	—	2 13	—	—	—	—	—	3 13	—	—
35	21	41	—	—	I 109	—	—	2 109	—	—	—	—	—	3 109	—	—
35	21	41	—	—	I 260	—	—	2 130	—	—	—	—	—	3 260	—	—
36	—	41	3	—	I 193	—	—	2 186	—	—	—	—	—	3 193	—	—
36	—	41	3	—	I 455	—	—	2 455	—	—	—	—	—	3 455	—	—
36	18	42	—	—	I 51	—	—	2 51	—	—	—	—	—	3 51	—	—
36	18	42	—	—	I 130	—	—	2 130	—	—	—	—	—	3 130	—	—
37	—	42	6	—	I 211	—	—	2 222	—	—	—	—	—	3 211	—	—
37	—	42	6	—	I 455	—	—	2 455	—	—	—	—	—	3 455	—	—
37	15	43	—	—	I 127	—	—	2 127	—	—	—	—	—	3 127	—	—
37	15	43	—	—	I 260	—	—	2 130	—	—	—	—	—	3 260	—	—
38	—	43	9	—	I 222	—	—	2 222	—	—	—	—	—	3 222	—	—
38	—	43	9	—	I 455	—	—	2 455	—	—	—	—	—	3 455	—	—
38	12	44	—	—	I 34	—	—	2 34	—	—	—	—	—	3 34	—	—
38	12	44	—	—	I 24	—	—	2 24	—	—	—	—	—	3 24	—	—
39	—	44	12	—	I 10	—	—	2 10	—	—	—	—	—	3 10	—	—
39	—	44	12	—	I 34	—	—	2 34	—	—	—	—	—	3 34	—	—
39	9	45	—	—	I 29	—	—	2 29	—	—	—	—	—	3 29	—	—
39	9	45	—	—	I 52	—	—	2 52	—	—	—	—	—	3 52	—	—
40	—	45	15	—	I 91	—	—	2 91	—	—	—	—	—	3 91	—	—
40	—	45	15	—	I 77	—	—	2 77	—	—	—	—	—	3 77	—	—
40	6	46	—	—	I 130	—	—	2 130	—	—	—	—	—	3 130	—	—



B.

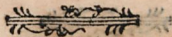
Interess-Tabelle à 5 pro Cent.

Tage.			1.			2.			3.			4.		
chl.	gl.	pf.	chl.	gl.	pf.	chl.	gl.	pf.	chl.	gl.	pf.	chl.	gl.	pf.
5 1/2			6 6/5			7 1/5		I	2 2/5		I	9 3/5		2 4 1/2
5 26			6 11/4			7 2/6		I	2 7/3		I	9 2/6		2 5 11/3
5 31			6 186			7 31		I	2 31		I	10 28		2 5 6 1/2
5 10			6 45 1/2			7 6 1/2		I	2 6 1/2		I	10 6 1/2		2 6 6 1/2
5 19			6 57			7 13 1/3		I	3 13 1/3		I	10 13 1/3		2 7 6 1/2
5 24			6 130			7 26 2/3		I	3 26 2/3		I	11 26 2/3		2 7 6 1/2
5 29			6 142 1/2			7 42 1/2		I	3 42 1/2		I	11 42 1/2		2 7 6 1/2
5 34			6 169			7 69		I	3 69		I	11 69		2 7 6 1/2
5 39			6 181 1/2			7 85 1/2		I	3 85 1/2		I	11 85 1/2		2 7 6 1/2
5 44			6 210			8 25 1/2		I	4 25 1/2		2	11 25 1/2		2 8 6 1/2
5 49			6 222 1/2			8 51 1/2		I	4 51 1/2		2	11 51 1/2		2 8 6 1/2
5 54			6 245			8 78		I	4 78		2	11 78		2 8 6 1/2
5 59			6 267 1/2			8 105 1/2		I	4 105 1/2		2	11 105 1/2		2 8 6 1/2
6 4			6 291			8 132		I	4 132		2	11 132		2 9 1 1/2
6 9			6 313 1/2			8 159 1/2		I	4 159 1/2		2	11 159 1/2		2 9 1 1/2
6 14			6 336			8 236		I	4 236		2	11 236		2 9 1 1/2
6 19			6 358 1/2			8 313 1/2		I	4 313 1/2		2	11 313 1/2		2 9 1 1/2
6 24			6 381			8 390		I	4 390		2	11 390		2 9 1 1/2
6 29			6 403 1/2			8 467 1/2		I	4 467 1/2		2	11 467 1/2		2 9 1 1/2
6 34			6 426			8 544		I	4 544		2	11 544		2 9 1 1/2
6 39			6 448 1/2			8 621 1/2		I	4 621 1/2		2	11 621 1/2		2 9 1 1/2
6 44			6 471			8 698		I	4 698		2	11 698		2 9 1 1/2
6 49			6 493 1/2			8 775 1/2		I	4 775 1/2		2	11 775 1/2		2 9 1 1/2
6 54			6 516			8 852		I	4 852		2	11 852		2 9 1 1/2
6 59			6 538 1/2			8 929 1/2		I	4 929 1/2		2	11 929 1/2		2 9 1 1/2
7 4			6 561			8 1006		I	4 1006		2	11 1006		2 9 1 1/2
7 9			6 583 1/2			8 1083 1/2		I	4 1083 1/2		2	11 1083 1/2		2 9 1 1/2
7 14			6 606			8 1160		I	4 1160		2	11 1160		2 9 1 1/2
7 19			6 628 1/2			8 1237 1/2		I	4 1237 1/2		2	11 1237 1/2		2 9 1 1/2
7 24			6 651			8 1314		I	4 1314		2	11 1314		2 9 1 1/2
7 29			6 673 1/2			8 1391 1/2		I	4 1391 1/2		2	11 1391 1/2		2 9 1 1/2
7 34			6 696			8 1468		I	4 1468		2	11 1468		2 9 1 1/2
7 39			6 718 1/2			8 1545 1/2		I	4 1545 1/2		2	11 1545 1/2		2 9 1 1/2
7 44			6 741			8 1622		I	4 1622		2	11 1622		2 9 1 1/2
7 49			6 763 1/2			8 1699 1/2		I	4 1699 1/2		2	11 1699 1/2		2 9 1 1/2
7 54			6 786			8 1776		I	4 1776		2	11 1776		2 9 1 1/2
7 59			6 808 1/2			8 1853 1/2		I	4 1853 1/2		2	11 1853 1/2		2 9 1 1/2
8 4			6 831			8 1930		I	4 1930		2	11 1930		2 9 1 1/2
8 9			6 853 1/2			8 2007 1/2		I	4 2007 1/2		2	11 2007 1/2		2 9 1 1/2
8 14			6 876			8 2084		I	4 2084		2	11 2084		2 9 1 1/2
8 19			6 898 1/2			8 2161 1/2		I	4 2161 1/2		2	11 2161 1/2		2 9 1 1/2
8 24			6 921			8 2238		I	4 2238		2	11 2238		2 9 1 1/2
8 29			6 943 1/2			8 2315 1/2		I	4 2315 1/2		2	11 2315 1/2		2 9 1 1/2
8 34			6 966			8 2392		I	4 2392		2	11 2392		2 9 1 1/2
8 39			6 988 1/2			8 2469 1/2		I	4 2469 1/2		2	11 2469 1/2		2 9 1 1/2
8 44			6 1011			8 2546		I	4 2546		2	11 2546		2 9 1 1/2
8 49			6 1033 1/2			8 2623 1/2		I	4 2623 1/2		2	11 2623 1/2		2 9 1 1/2
8 54			6 1056			8 2700		I	4 2700		2	11 2700		2 9 1 1/2
8 59			6 1078 1/2			8 2777 1/2		I	4 2777 1/2		2	11 2777 1/2		2 9 1 1/2
9 4			6 1101			8 2854		I	4 2854		2	11 2854		2 9 1 1/2
9 9			6 1123 1/2			8 2931 1/2		I	4 2931 1/2		2	11 2931 1/2		2 9 1 1/2
9 14			6 1146			8 3008		I	4 3008		2	11 3008		2 9 1 1/2
9 19			6 1168 1/2			8 3085 1/2		I	4 3085 1/2		2	11 3085 1/2		2 9 1 1/2
9 24			6 1191			8 3162		I	4 3162		2	11 3162		2 9 1 1/2
9 29			6 1213 1/2			8 3239 1/2		I	4 3239 1/2		2	11 3239 1/2		2 9 1 1/2
9 34			6 1236			8 3316		I	4 3316		2	11 3316		2 9 1 1/2
9 39			6 1258 1/2			8 3393 1/2		I	4 3393 1/2		2	11 3393 1/2		2 9 1 1/2
9 44			6 1281			8 3470		I	4 3470		2	11 3470		2 9 1 1/2
9 49			6 1303 1/2			8 3547 1/2		I	4 3547 1/2		2	11 3547 1/2		2 9 1 1/2
9 54			6 1326			8 3624		I	4 3624		2	11 3624		2 9 1 1/2
9 59			6 1348 1/2			8 3701 1/2		I	4 3701 1/2		2	11 3701 1/2		2 9 1 1/2
10 4			6 1371			8 3778		I	4 3778		2	11 3778		2 9 1 1/2
10 9			6 1393 1/2			8 3855 1/2		I	4 3855 1/2		2	11 3855 1/2		2 9 1 1/2
10 14			6 1416			8 3932		I	4 3932		2	11 3932		2 9 1 1/2
10 19			6 1438 1/2			8 4009 1/2		I	4 4009 1/2		2	11 4009 1/2		2 9 1 1/2
10 24			6 1461			8 4086		I	4 4086		2	11 4086		2 9 1 1/2
10 29			6 1483 1/2			8 4163 1/2		I	4 4163 1/2		2	11 4163 1/2		2 9 1 1/2
10 34			6 1506			8 4240		I	4 4240		2	11 4240		2 9 1 1/2
10 39			6 1528 1/2			8 4317 1/2		I	4 4317 1/2		2	11 4317 1/2		2 9 1 1/2
10 44			6 1551			8 4394		I	4 4394		2	11 4394		2 9 1 1/2
10 49			6 1573 1/2			8 4471 1/2		I	4 4471 1/2		2	11 4471 1/2		2 9 1 1/2
10 54			6 1596			8 4548		I	4 4548		2	11 4548		2 9 1 1/2
10 59			6 1618 1/2			8 4625 1/2		I	4 4625 1/2		2	11 4625 1/2		2 9 1 1/2
11 4			6 1641			8 4702		I	4 4702		2	11 4702		2 9 1 1/2
11 9			6 1663 1/2			8 4779 1/2		I	4 4779 1/2		2	11 4779 1/2		2 9 1 1/2
11 14			6 1686			8 4856		I	4 4856		2	11 4856		2 9 1 1/2
11 19			6 1708 1/2			8 4933 1/2		I	4 4933 1/2		2	11 4933 1/2		2 9 1 1/2
11 24			6 1731			8 5010		I	4 5010		2	11 5010		2 9 1 1/2
11 29			6 1753 1/2			8 5087 1/2		I	4 5087 1/2		2	11 5087 1/2		2 9 1 1/2
11 34			6 1776			8 5164		I	4 5164		2	11 5164		2 9 1 1/2
11 39			6 1798 1/2			8 5241 1/2		I	4 5241 1/2		2	11 5241 1/2		2 9 1 1/2
11 44			6 1821			8 5318		I	4 5318		2	11 5318		2 9 1 1/2
11 49			6 1843 1/2			8 5395 1/2		I	4 5395 1/2		2	11 5395 1/2		2 9 1 1/2
11 54			6 1866			8 5472		I	4 5472		2	11 5472		2 9 1 1/2
12 4			6 1888 1/2			8 5549 1/2		I	4 5549 1/2		2	11 5549 1/2		2 9 1 1/2
12 9			6 1911			8 5626		I	4 5626		2	11 5626		2 9 1 1/2
12 14			6 1933 1/2			8 5703 1/2		I	4 5703 1/2		2	11 5703 1/2		2 9 1 1/2
12 19			6 1956			8 5780		I	4 5780		2	11 5780		2 9 1 1/2
12 24			6 1978 1/2			8 5857 1/2		I	4 5857 1/2		2	11 5857 1/2		2 9 1 1/2
12 29			6 2001			8 5934		I	4 5934		2	11 5934		2 9 1 1/2
12 34			6 2023 1/2			8 6011 1/2		I	4 6011 1/2		2	11 6011 1/2		2 9 1 1/2
12 39			6 2046			8 6088		I	4 6088		2	11 6088		2 9 1 1/2
12 44			6 2068 1/2			8 6165 1/2		I	4 6165 1/2		2	11 6165 1/2		2 9 1 1/2
12 49			6 2091			8 6242		I	4 6242		2	11 6242		2 9 1 1/2
12 54			6 2113 1/2			8 6319 1/2		I	4 6319 1/2		2	11 6319 1/2		2 9 1 1/2
13 4			6 2136			8 6396		I	4 6396		2	11 6396		2 9 1 1/2
13 9			6 2158 1/2			8 6473 1/2		I	4 6473 1/2		2	11 6473 1/2		2 9 1 1/2
13 14			6 2181			8 6550		I	4 6550		2	11 6550		2 9 1 1/2
13 19			6 2203 1/2			8 6627 1/2		I	4 6627 1/2		2	11 6627 1/2		2 9 1 1/2
13 24			6 2226			8 6704		I	4 6704		2	11 6704		2 9 1 1/2
13 29			6 2248 1/2			8 6781 1/2		I	4 6781 1/2		2	11 6781 1/2		2 9 1 1/2
13 3														



B.
Interess- Tabelle à 5 pro Cent.

Capital.				geben in	Tage.											
oder					I.	2.		3.		4.						
thl.	gl.	fl.	gl.	thl.	gl.	pf.	thl.	gl.	pf.	thl.	gl.	pf.	thl.	gl.	pf.	
41	—	46	18	—	—	—	—	—	—	—	—	—	—	—	—	
41	3	47	—	—	—	—	—	—	—	—	—	—	—	—	—	
42	—	48	—	—	—	—	—	—	—	—	—	—	—	—	—	
42	21	49	—	—	—	—	—	—	—	—	—	—	—	—	—	
43	—	49	3	—	—	—	—	—	—	—	—	—	—	—	—	
43	18	50	—	—	—	—	—	—	—	—	—	—	—	—	—	
44	—	50	6	—	—	—	—	—	—	—	—	—	—	—	—	
44	15	51	—	—	—	—	—	—	—	—	—	—	—	—	—	
45	—	51	9	—	—	—	—	—	—	—	—	—	—	—	—	
45	12	52	—	—	—	—	—	—	—	—	—	—	—	—	—	
46	—	52	12	—	—	—	—	—	—	—	—	—	—	—	—	
46	9	53	—	—	—	—	—	—	—	—	—	—	—	—	—	
47	—	53	15	—	—	—	—	—	—	—	—	—	—	—	—	
47	6	54	—	—	—	—	—	—	—	—	—	—	—	—	—	
48	—	54	18	—	—	—	—	—	—	—	—	—	—	—	—	
48	3	55	—	—	—	—	—	—	—	—	—	—	—	—	—	
49	—	56	—	—	—	—	—	—	—	—	—	—	—	—	—	
49	21	57	—	—	—	—	—	—	—	—	—	—	—	—	—	
50	—	57	3	—	—	—	—	—	—	—	—	—	—	—	—	
50	18	58	—	—	—	—	—	—	—	—	—	—	—	—	—	
51	—	58	6	—	—	—	—	—	—	—	—	—	—	—	—	
51	15	59	—	—	—	—	—	—	—	—	—	—	—	—	—	
52	—	59	9	—	—	—	—	—	—	—	—	—	—	—	—	
52	12	60	—	—	—	—	—	—	—	—	—	—	—	—	—	
53	—	60	12	—	—	—	—	—	—	—	—	—	—	—	—	
53	9	61	—	—	—	—	—	—	—	—	—	—	—	—	—	
53	9	61	15	—	—	—	—	—	—	—	—	—	—	—	—	
54	—	62	—	—	—	—	—	—	—	—	—	—	—	—	—	
55	—	62	18	—	—	—	—	—	—	—	—	—	—	—	—	
55	3	63	—	—	—	—	—	—	—	—	—	—	—	—	—	



B.

Interess-Tabelle à 4 pro Cent.

Tage.

Wochen.

5.			6.			1.			2.			3.			4.		
tbl.	gl.	pf.	tbl.	gl.	pf.	tbl.	gl.	pf.	tbl.	gl.	pf.	tbl.	gl.	pf.	tbl.	gl.	pf.
8	10	91	9	33	44	11	23	65	1	10	46	2	10	4	3	9	27
8	5	2	9	44	55	11	65	101	1	10	65	2	10	4	3	9	65
8	4	9	9	90	00	11	101	270	1	10	101	2	10	26	3	10	34
8	13	8	9	65	3	11	41	65	1	11	11	2	10	26	3	10	32
8	25	5	10	23	13	11	22	27	1	11	97	2	11	16	3	11	22
8	40	6	10	30	4	11	22	60	1	11	130	2	11	26	3	11	41
8	49	1	10	40	4	11	59	2	11	53	2	11	47	3	11	55	
8	17	2	10	45	5	11	65	7	11	65	3	11	65	3	11	65	
8	26	4	10	5	13	I	2	6	2	2	3	3	2	5	4	1	48
8	64	9	10	13	22	I	2	12	2	2	2	3	2	3	4	6	65
8	91	1	10	22	33	I	3	12	2	2	83	I	2	4	4	17	55
8	4	2	10	77	10	I	2	00	2	2	130	I	2	4	4	17	65
8	22	2	10	62	13	I	2	6	2	2	12	I	5	4	1	1	13
8	91	1	10	91	13	I	2	13	2	2	13	I	13	4	1	1	13
9	9	1	10	4	18	I	2	4	2	2	1	I	4	4	2	2	2
9	9	1	10	21	18	I	2	48	2	2	1	I	4	4	2	2	2
9	9	1	10	45	55	I	2	65	2	2	1	6	4	4	2	2	2
9	27	1	10	1	1	I	2	19	2	2	1	8	4	4	2	2	2
9	27	1	11	13	0	I	2	60	2	2	1	13	4	4	3	3	3
9	61	1	11	71	55	I	2	65	2	2	2	2	3	4	4	4	4
9	26	6	11	4	55	I	2	11	2	2	2	3	3	4	4	4	4
9	45	5	11	14	55	I	2	11	2	2	2	3	3	4	4	4	4
9	91	1	11	17	0	I	2	10	2	2	2	3	3	4	4	4	4
9	27	5	11	65	55	I	2	55	2	2	2	3	3	4	4	4	4
9	27	5	11	11	5	I	2	17	2	2	2	3	3	4	4	4	4
9	4	9	11	2	1	I	2	37	2	2	2	3	3	4	4	4	4
9	13	3	11	2	4	I	2	65	2	2	2	3	3	4	4	4	4
9	22	2	11	10	0	I	2	22	2	2	2	3	3	4	4	4	4
9	22	2	11	17	0	I	2	20	2	2	2	3	3	4	4	4	4
9	61	1	11	11	1	I	2	13	2	2	2	3	3	4	4	4	4
9	61	1	11	6	1	I	2	13	2	2	2	3	3	4	4	4	4
10	2	1	I	3	3	I	2	13	2	2	2	4	4	4	4	4	4
10	8	1	I	6	5	I	2	8	2	2	2	4	4	4	4	4	4
10	91	1	I	4	5	I	2	65	2	2	2	4	4	4	4	4	4
10	11	2	I	3	3	I	2	22	2	2	2	4	4	4	4	4	4
10	27	2	I	12	3	I	2	26	2	2	2	4	4	4	4	4	4
10	7	3	I	12	3	I	2	27	2	2	2	4	4	4	4	4	4
10	17	3	I	3	6	I	2	7	2	2	2	4	4	4	4	4	4
10	44	4	I	13	13	I	2	13	2	2	2	5	5	4	4	4	4
10	91	1	I	64	55	I	2	44	2	2	2	5	5	4	4	4	4
10	22	2	I	2	55	I	2	65	2	2	2	5	5	4	4	4	4
10	52	2	I	87	30	I	2	26	2	2	2	5	5	4	4	4	4
10	62	2	I	130	22	I	2	26	2	2	2	5	5	4	4	4	4
10	67	1	I	45	5	I	2	26	2	2	2	5	5	4	4	4	4
10	27	1	I	57	2	I	2	33	2	2	2	6	6	5	5	5	5
10	80	1	I	65	5	I	2	33	2	2	2	6	6	5	5	5	5
10	91	1	I	61	1	I	2	33	2	2	2	6	6	5	5	5	5
10	27	2	I	11	130	I	2	33	2	2	2	6	6	5	5	5	5



B.

Zntereß = Tabelle à 5 pro Cent.

Capital.				geben in	Tage.											
oder					I.	2.	3.	4.								
thl.	gl.	Wfl.	gl.	thl.	gl.	pf.	thl.	gl.	pf.	thl.	gl.	pf.	thl.	gl.	pf.	
56	—	64	—	—	2	14	—	—	—	—	—	—	6	42	55	
56	21	65	—	—	2	14	—	—	—	—	—	—	6	2	55	
57	—	65	3	—	2	14	6	—	—	—	—	—	6	4	9	
57	18	66	—	—	2	13	7	—	—	—	—	—	6	11	9	
58	—	66	6	—	2	13	7	—	—	—	—	—	6	11	9	
58	15	67	—	—	2	13	7	—	—	—	—	—	6	11	9	
59	—	67	9	—	2	13	7	—	—	—	—	—	6	11	9	
59	12	68	—	—	2	13	7	—	—	—	—	—	6	11	9	
60	—	68	12	—	2	13	7	—	—	—	—	—	6	11	9	
60	9	69	—	—	2	13	7	—	—	—	—	—	6	11	9	
61	—	69	15	—	2	13	7	—	—	—	—	—	6	11	9	
61	6	70	—	—	2	13	7	—	—	—	—	—	6	11	9	
62	—	70	18	—	2	13	7	—	—	—	—	—	6	11	9	
62	3	71	—	—	2	13	7	—	—	—	—	—	6	11	9	
63	—	72	—	—	2	13	7	—	—	—	—	—	6	11	9	
63	21	73	—	—	2	13	7	—	—	—	—	—	6	11	9	
64	—	73	3	—	2	13	7	—	—	—	—	—	6	11	9	
64	18	74	—	—	2	13	7	—	—	—	—	—	6	11	9	
65	—	74	6	—	2	13	7	—	—	—	—	—	6	11	9	
65	15	75	—	—	2	13	7	—	—	—	—	—	6	11	9	
66	—	75	9	—	2	13	7	—	—	—	—	—	6	11	9	
66	12	76	—	—	2	13	7	—	—	—	—	—	6	11	9	
67	—	76	12	—	2	13	7	—	—	—	—	—	6	11	9	
67	9	77	—	—	2	13	7	—	—	—	—	—	6	11	9	
68	—	77	15	—	2	13	7	—	—	—	—	—	6	11	9	
68	6	78	—	—	2	13	7	—	—	—	—	—	6	11	9	
69	—	78	18	—	2	13	7	—	—	—	—	—	6	11	9	
69	3	79	—	—	2	13	7	—	—	—	—	—	6	11	9	
70	—	80	—	—	2	13	7	—	—	—	—	—	6	11	9	
70	21	81	—	—	2	13	7	—	—	—	—	—	6	11	9	



B.

Interess-Tablelle à 5 pro Cent.

Capital,			geben in	Tage.													
oder				I.			2.			3.			4.				
Zhr.	gr.	Maß.	gr.	tbl.	gl.	pf.	tbl.	gl.	pf.	tbl.	gl.	pf.	tbl.	gl.	pf.		
71	—	81	3	2	69	—	—	—	—	28	1	—	—	—	—	II	107
71	18	82	—	2	45	5	—	—	—	45	5	—	—	—	—	II	23
72	—	82	6	2	130	0	—	—	—	7	17	—	—	—	—	II	203
72	15	83	—	2	38	0	—	—	—	7	17	—	—	—	—	II	170
73	—	83	9	2	45	5	—	—	—	45	5	—	—	—	—	II	412
73	12	84	—	2	227	0	—	—	—	97	10	—	—	—	—	II	222
74	—	84	12	2	260	0	—	—	—	130	0	—	—	—	—	II	222
74	9	85	—	2	42	4	—	—	—	55	4	—	—	—	—	II	445
75	—	85	15	2	45	5	—	—	—	45	5	—	—	—	—	II	633
75	6	86	—	2	50	9	—	—	—	50	9	—	—	—	—	II	701
76	—	86	18	2	127	0	—	—	—	62	1	—	—	—	—	II	59
76	3	87	—	2	130	0	—	—	—	65	6	—	—	—	—	II	12
77	—	88	—	3	45	5	—	—	—	45	5	—	—	—	—	I	455
77	21	89	—	3	60	0	—	—	—	60	0	—	—	—	—	I	675
78	—	89	3	3	25	—	—	—	—	25	—	—	—	—	—	I	125
78	18	90	—	3	65	—	—	—	—	65	—	—	—	—	—	I	255
79	—	90	6	3	21	60	—	—	—	21	60	—	—	—	—	I	2160
79	15	91	—	3	75	—	—	—	—	75	—	—	—	—	—	I	635
80	—	91	9	3	114	—	—	—	—	114	—	—	—	—	—	I	171
80	12	92	—	3	45	5	—	—	—	45	5	—	—	—	—	I	228
81	—	92	12	3	20	—	—	—	—	20	—	—	—	—	—	I	455
81	9	93	—	3	15	30	—	—	—	15	30	—	—	—	—	I	60
82	—	93	15	3	91	—	—	—	—	91	—	—	—	—	—	I	601
82	6	94	—	3	12	24	—	—	—	12	24	—	—	—	—	I	48
83	—	94	18	3	65	—	—	—	—	65	—	—	—	—	—	I	665
83	3	95	—	3	79	0	—	—	—	79	0	—	—	—	—	I	709
84	—	96	—	3	85	—	—	—	—	85	—	—	—	—	—	I	455
84	21	97	—	3	57	—	—	—	—	57	—	—	—	—	—	I	57
85	—	97	3	3	260	—	—	—	—	260	—	—	—	—	—	I	65
85	18	98	—	3	70	—	—	—	—	70	—	—	—	—	—	I	445
				3	111	—	—	—	—	111	—	—	—	—	—	I	455
				3	45	5	—	—	—	45	5	—	—	—	—	I	15
				3	12	24	—	—	—	12	24	—	—	—	—	I	69
				3	15	30	—	—	—	15	30	—	—	—	—	I	171
				3	45	5	—	—	—	45	5	—	—	—	—	I	455
				3	12	24	—	—	—	12	24	—	—	—	—	I	69
				3	15	30	—	—	—	15	30	—	—	—	—	I	171
				3	45	5	—	—	—	45	5	—	—	—	—	I	455
				3	12	24	—	—	—	12	24	—	—	—	—	I	69
				3	15	30	—	—	—	15	30	—	—	—	—	I	171
				3	45	5	—	—	—	45	5	—	—	—	—	I	455
				3	12	24	—	—	—	12	24	—	—	—	—	I	69
				3	15	30	—	—	—	15	30	—	—	—	—	I	171
				3	45	5	—	—	—	45	5	—	—	—	—	I	455
				3	12	24	—	—	—	12	24	—	—	—	—	I	69
				3	15	30	—	—	—	15	30	—	—	—	—	I	171
				3	45	5	—	—	—	45	5	—	—	—	—	I	455
				3	12	24	—	—	—	12	24	—	—	—	—	I	69
				3	15	30	—	—	—	15	30	—	—	—	—	I	171
				3	45	5	—	—	—	45	5	—	—	—	—	I	455
				3	12	24	—	—	—	12	24	—	—	—	—	I	69
				3	15	30	—	—	—	15	30	—	—	—	—	I	171
				3	45	5	—	—	—	45	5	—	—	—	—	I	455
				3	12	24	—	—	—	12	24	—	—	—	—	I	69
				3	15	30	—	—	—	15	30	—	—	—	—	I	171
				3	45	5	—	—	—	45	5	—	—	—	—	I	455
				3	12	24	—	—	—	12	24	—	—	—	—	I	69
				3	15	30	—	—	—	15	30	—	—	—	—	I	171
				3	45	5	—	—	—	45	5	—	—	—	—	I	455
				3	12	24	—	—	—	12	24	—	—	—	—	I	69
				3	15	30	—	—	—	15	30	—	—	—	—	I	171
				3	45	5	—	—	—	45	5	—	—	—	—	I	455
				3	12	24	—	—	—	12	24	—	—	—	—	I	69
				3	15	30	—	—	—	15	30	—	—	—	—	I	171
				3	45	5	—	—	—	45	5	—	—	—	—	I	455
				3	12	24	—	—	—	12	24	—	—	—	—	I	69
				3	15	30	—	—	—	15	30	—	—	—	—	I	171
				3	45	5	—	—	—	45	5	—	—	—	—	I	455
				3	12	24	—	—	—	12	24	—	—	—	—	I	69
				3	15	30	—	—	—	15	30	—	—	—	—	I	171
				3	45	5	—	—	—	45	5	—	—	—	—	I	455
				3	12	24	—	—	—	12	24	—	—	—	—	I	69
				3	15	30	—	—	—	15	30	—	—	—	—	I	171
				3	45	5	—	—	—	45	5	—	—	—	—	I	455
				3	12	24	—	—	—	12	24	—	—	—	—	I	69
				3	15	30	—	—	—	15	30	—	—	—	—	I	171
				3	45	5	—	—	—	45	5	—	—	—	—	I	455
				3	12	24	—	—	—	12	24	—	—	—	—	I	69
				3	15	30	—	—	—	15	30	—	—	—	—	I	171
				3	45	5	—	—	—	45	5	—	—	—	—	I	455
				3	12	24	—	—	—	12	24	—	—	—	—	I	69
				3	15	30	—	—	—	15	30	—	—	—	—	I	171
				3	45	5	—	—	—	45	5	—	—	—	—	I	455
				3	12	24	—	—	—	12	24	—	—	—	—	I	69
				3	15	30	—	—	—	15	30	—	—	—	—	I	171
				3	45	5	—	—	—	45	5	—	—	—	—	I	455
				3	12	24	—	—	—	12	24	—	—	—	—	I	69
				3	15	30	—	—	—	15	30	—	—	—	—	I	171
				3	45	5	—	—	—	45	5	—	—	—	—	I	455
				3	12	24	—	—	—	12	24	—	—	—	—	I	69
				3	15	30	—	—	—	15	30	—	—	—	—	I	171
				3	45	5	—	—	—	45	5	—	—	—	—	I	455
				3	12	24	—	—	—	12	24	—	—	—	—	I	69
				3	15	30	—	—	—	15	30	—	—	—	—	I	171
				3	45	5	—	—	—	45	5	—	—	—	—	I	455
				3	12	24	—	—	—	12	24	—	—	—	—	I	69
				3	15	30	—	—	—	15	30	—	—	—	—	I	171
				3	45	5	—	—	—	45	5	—	—	—	—	I	455
				3	12	24	—	—	—	12	24	—	—	—	—	I	69
				3	15	30	—	—	—	15	30	—	—	—	—	I	171
				3	45	5	—	—	—	45	5	—	—	—	—	I	455
				3	12	24	—	—	—	12	24	—	—	—	—	I	69
				3	15	30	—	—	—	15	30	—	—	—	—	I	171
				3	45	5	—	—	—	45	5	—	—	—	—	I	455
				3	12	24	—	—	—	12	24	—	—	—	—	I	69
				3	15	30	—	—	—	15	30	—	—	—	—	I	171
				3	45	5	—	—	—	45	5	—	—	—</			



B.

Interess- Tabelle à 5 pro Cent.

Tage.			1.			2.			3.			4.		
tbl.	gl.	pf.	tbl.	gl.	pf.	tbl.	gl.	pf.	tbl.	gl.	pf.	tbl.	gl.	pf.
I	2	4	I	4	28	I	7	43	I	10	64	I	6	64
I	5	01	I	5	28	I	8	50	I	11	71	I	7	71
I	2	2	I	5	65	I	9	57	I	12	78	I	8	78
I	2	5	I	5	41	I	7	64	I	11	85	I	9	85
I	2	8	I	5	55	I	7	65	I	11	92	I	10	92
I	2	11	I	5	31	I	8	72	I	12	99	I	11	99
I	2	14	I	5	10	I	8	79	I	13	106	I	12	106
I	2	17	I	5	13	I	8	86	I	14	113	I	13	113
I	2	20	I	5	16	I	8	93	I	15	120	I	14	120
I	2	23	I	5	19	I	8	100	I	16	127	I	15	127
I	2	26	I	5	22	I	8	107	I	17	134	I	16	134
I	2	29	I	5	25	I	8	114	I	18	141	I	17	141
I	2	32	I	5	28	I	8	121	I	19	148	I	18	148
I	2	35	I	5	31	I	8	128	I	20	155	I	19	155
I	2	38	I	5	34	I	8	135	I	21	162	I	20	162
I	2	41	I	5	37	I	8	142	I	22	169	I	21	169
I	2	44	I	5	40	I	8	149	I	23	176	I	22	176
I	2	47	I	5	43	I	8	156	I	24	183	I	23	183
I	2	50	I	5	46	I	8	163	I	25	190	I	24	190
I	2	53	I	5	49	I	8	170	I	26	197	I	25	197
I	2	56	I	5	52	I	8	177	I	27	204	I	26	204
I	2	59	I	5	55	I	8	184	I	28	211	I	27	211
I	2	62	I	5	58	I	8	191	I	29	218	I	28	218
I	2	65	I	5	61	I	8	198	I	30	225	I	29	225
I	2	68	I	5	64	I	8	205	I	31	232	I	30	232
I	2	71	I	5	67	I	8	212	I	32	239	I	31	239
I	2	74	I	5	70	I	8	219	I	33	246	I	32	246
I	2	77	I	5	73	I	8	226	I	34	253	I	33	253
I	2	80	I	5	76	I	8	233	I	35	260	I	34	260
I	2	83	I	5	79	I	8	240	I	36	267	I	35	267
I	2	86	I	5	82	I	8	247	I	37	274	I	36	274
I	2	89	I	5	85	I	8	254	I	38	281	I	37	281
I	2	92	I	5	88	I	8	261	I	39	288	I	38	288
I	2	95	I	5	91	I	8	268	I	40	295	I	39	295
I	2	98	I	5	94	I	8	275	I	41	302	I	40	302
I	2	101	I	5	97	I	8	282	I	42	309	I	41	309
I	2	104	I	5	100	I	8	289	I	43	316	I	42	316
I	2	107	I	5	103	I	8	296	I	44	323	I	43	323
I	2	110	I	5	106	I	8	303	I	45	330	I	44	330
I	2	113	I	5	109	I	8	310	I	46	337	I	45	337
I	2	116	I	5	112	I	8	317	I	47	344	I	46	344
I	2	119	I	5	115	I	8	324	I	48	351	I	47	351
I	2	122	I	5	118	I	8	331	I	49	358	I	48	358
I	2	125	I	5	121	I	8	338	I	50	365	I	49	365
I	2	128	I	5	124	I	8	345	I	51	372	I	50	372
I	2	131	I	5	127	I	8	352	I	52	379	I	51	379
I	2	134	I	5	130	I	8	359	I	53	386	I	52	386
I	2	137	I	5	133	I	8	366	I	54	393	I	53	393
I	2	140	I	5	136	I	8	373	I	55	400	I	54	400
I	2	143	I	5	139	I	8	380	I	56	407	I	55	407
I	2	146	I	5	142	I	8	387	I	57	414	I	56	414
I	2	149	I	5	145	I	8	394	I	58	421	I	57	421
I	2	152	I	5	148	I	8	401	I	59	428	I	58	428
I	2	155	I	5	151	I	8	408	I	60	435	I	59	435
I	2	158	I	5	154	I	8	415	I	61	442	I	60	442
I	2	161	I	5	157	I	8	422	I	62	449	I	61	449
I	2	164	I	5	160	I	8	429	I	63	456	I	62	456
I	2	167	I	5	163	I	8	436	I	64	463	I	63	463
I	2	170	I	5	166	I	8	443	I	65	470	I	64	470
I	2	173	I	5	169	I	8	450	I	66	477	I	65	477
I	2	176	I	5	172	I	8	457	I	67	484	I	66	484
I	2	179	I	5	175	I	8	464	I	68	491	I	67	491
I	2	182	I	5	178	I	8	471	I	69	498	I	68	498
I	2	185	I	5	181	I	8	478	I	70	505	I	69	505
I	2	188	I	5	184	I	8	485	I	71	512	I	70	512
I	2	191	I	5	187	I	8	492	I	72	519	I	71	519
I	2	194	I	5	190	I	8	499	I	73	526	I	72	526
I	2	197	I	5	193	I	8	506	I	74	533	I	73	533
I	2	200	I	5	196	I	8	513	I	75	540	I	74	540
I	2	203	I	5	199	I	8	520	I	76	547	I	75	547
I	2	206	I	5	202	I	8	527	I	77	554	I	76	554
I	2	209	I	5	205	I	8	534	I	78	561	I	77	561
I	2	212	I	5	208	I	8	541	I	79	568	I	78	568
I	2	215	I	5	211	I	8	548	I	80	575	I	79	575
I	2	218	I	5	214	I	8	555	I	81	582	I	80	582
I	2	221	I	5	217	I	8	562	I	82	589	I	81	589
I	2	224	I	5	220	I	8	569	I	83	596	I	82	596
I	2	227	I	5	223	I	8	576	I	84	603	I	83	603
I	2	230	I	5	226	I	8	583	I	85	610	I	84	610
I	2	233	I	5	229	I	8	590	I	86	617	I	85	617
I	2	236	I	5	232	I	8	597	I	87	624	I	86	624
I	2	239	I	5	235	I	8	604	I	88	631	I	87	631
I	2	242	I	5	238	I	8	611	I	89	638	I	88	638
I	2	245	I	5	241	I	8	618	I	90	645	I	89	645
I	2	248	I	5	244	I	8	625	I	91	652	I	90	652
I	2	251	I	5	247	I	8	632	I	92	659	I	91	659
I	2	254	I	5	250	I	8	639	I	93	666	I	92	666
I	2	257	I	5	253	I	8	646	I	94	673	I	93	673
I	2	260	I	5	256	I	8	653	I	95	680	I	94	680
I	2	263	I	5	259	I	8	660	I	96	687	I	95	687
I	2	266	I	5	262	I	8	667	I	97	694	I	96	694
I	2	269	I	5	265	I	8	674	I	98	701	I	97	701
I	2	272	I	5	268	I	8	681	I	99	708	I	98	708
I	2	275	I	5	271	I	8	688	I	100	715	I	99	715
I	2	278	I	5	274	I	8	695	I	101	722	I	100	722
I	2	281	I	5	277	I	8	702	I	102	729	I	101	729
I	2	284	I	5	280	I	8	709	I	103	736	I	102	736
I	2	287	I	5	283	I	8	716	I	104	743	I	103	743
I	2	290	I	5	286	I	8	723	I	105	750	I	104	750
I	2	293	I	5	289	I	8	730	I	106	757	I	105	757
I	2	296	I	5	292	I	8	737	I	107	764	I	106	764
I	2	299	I	5	295	I	8	744	I	108	771	I	107	771
I	2	302	I	5	298	I	8	751	I	109	778	I	108	778
I	2	305	I	5	301	I	8	758	I	110	785	I	109	785
I	2	308	I	5	304	I	8	765	I	111	792	I	110	792
I	2	311	I	5	307	I	8	772	I	112	799	I	111	799
I	2	314	I	5	310	I	8	779	I	113	806	I	112	806
I	2	317	I	5	313	I	8	786	I	114	813	I	113	813
I	2	320	I	5	316	I	8	793	I	115	820	I	114	820
I	2	323	I	5	319	I	8	800	I	116	827	I	115	827
I	2	326	I	5	322	I	8	807	I	117	834	I	116	834
I	2	329	I	5	325	I	8	814	I	118	841	I	117	841
I	2	332	I	5	328	I	8	821	I	119	848	I	118	848
I	2	335	I	5	331	I	8	828	I	120	855	I	119	855
I	2	338	I	5	334	I	8	835	I	121	862	I	120	862
I	2	341	I	5	337	I	8	842	I	122	869	I	121	869
I	2	344	I	5	340	I	8	849	I	123	876	I	122	876
I	2	347	I	5	343	I	8	856	I	124	883	I	123	883
I	2	350</												



B.

Interess = Tabelle à 5 pro Cent.

Capital.			geben in	Tage.											
oder				I.	2.	3.	4.								
tbl.	gl.	Wrt.	gl.	tbl.	gl.	pf.	tbl.	gl.	pf.	tbl.	gl.	pf.	tbl.	gl.	pf.
86	98	6	---	3183	---	---	6366	---	---	1094	---	---	I	277	5
86	15 99	---	---	3455	---	---	6455	---	---	1045	---	---	I	285	5
87	99	9	---	3260	---	---	6130	---	---	1026	---	---	I	287	9
87	12 100	---	---	201	---	---	402	---	---	148	---	---	I	249	5
88	100	12	---	3455	---	---	6455	---	---	1045	---	---	I	285	5
88	9 101	---	---	6	---	---	12	---	---	5	---	---	I	11	1
88	101	15	---	313	---	---	613	---	---	102	---	---	I	285	5
89	102	---	---	19	---	---	38	---	---	22	---	---	I	145	5
89	6 102	---	---	245	---	---	490	---	---	1027	---	---	I	286	0
90	102	18	---	260	---	---	520	---	---	1040	---	---	I	285	5
90	3 103	---	---	277	---	---	554	---	---	1077	---	---	I	245	5
91	104	---	---	69	---	---	138	---	---	276	---	---	I	285	5
91	21 105	---	---	130	---	---	260	---	---	511	---	---	I	282	2
92	105	3	---	91	---	---	182	---	---	361	---	---	I	285	5
92	18 106	---	---	147	---	---	294	---	---	591	---	---	I	285	5
93	106	6	---	260	---	---	520	---	---	1040	---	---	I	285	5
93	15 107	---	---	275	---	---	550	---	---	1075	---	---	I	285	5
94	107	9	---	290	---	---	580	---	---	1110	---	---	I	285	5
94	12 108	---	---	305	---	---	610	---	---	1145	---	---	I	285	5
95	108	12	---	320	---	---	640	---	---	1180	---	---	I	285	5
95	9 109	---	---	335	---	---	670	---	---	1215	---	---	I	285	5
96	109	15	---	350	---	---	700	---	---	1250	---	---	I	285	5
96	6 110	---	---	365	---	---	730	---	---	1285	---	---	I	285	5
97	110	18	---	380	---	---	760	---	---	1320	---	---	I	285	5
97	3 111	---	---	395	---	---	790	---	---	1355	---	---	I	285	5
98	112	---	---	410	---	---	820	---	---	1390	---	---	I	285	5
98	21 113	---	---	425	---	---	850	---	---	1425	---	---	I	285	5
99	113	3	---	440	---	---	880	---	---	1460	---	---	I	285	5
99	18 114	---	---	455	---	---	910	---	---	1495	---	---	I	285	5
100	114	6	---	470	---	---	940	---	---	1530	---	---	I	285	5
100	15 135	---	---	511	---	---	1022	---	---	1644	---	---	I	285	5
			---	522	---	---	1040	---	---	1670	---	---	I	285	5



B.

Interesz-Tabelle à 5 pro Cent.

Capital.			geben in	Tage.											
oder				1.			2.			3.			4.		
tbl.	gl.	fl.		tbl.	gl.	pf.	tbl.	gl.	pf.	tbl.	gl.	pf.	tbl.	gl.	pf.
101	115	9				3 ⁴⁵ / ₁₀₀									
101	12	116				4 ⁶⁵ / ₁₀₀									
102	116	12				4 ¹⁶ / ₁₀₀									
102	9	117				4 ¹ / ₁₀₀									
103	117	15				4 ³⁴ / ₁₀₀									
103	6	118				4 ¹¹ / ₁₀₀									
104	118	18				4 ⁵² / ₁₀₀									
104	3	119				4 ³¹ / ₁₀₀									
105	119					4 ² / ₁₀₀									
105	21	120				4 ⁴⁹ / ₁₀₀									
106	121	3				4 ⁸⁹ / ₁₀₀									
106	18	122				4 ²⁹ / ₁₀₀									
107	122	6				4 ¹⁰⁴ / ₁₀₀									
107	15	123				4 ⁶⁷ / ₁₀₀									
108	123	9				4 ¹²⁴ / ₁₀₀									
108	12	124				4 ¹⁹ / ₁₀₀									
109	124	12				4 ¹⁴² / ₁₀₀									
109	9	125				4 ¹⁷ / ₁₀₀									
110	125	15				4 ³² / ₁₀₀									
111	126	18				4 ⁷¹ / ₁₀₀									
112	128					4 ¹³⁸ / ₁₀₀									
113	129	3				4 ²³ / ₁₀₀									
113	18	130				4 ¹¹⁴ / ₁₀₀									
114	130	6				4 ¹ / ₁₀₀									
115	131	9				4 ²² / ₁₀₀									
115	131	9				4 ⁵⁰ / ₁₀₀									
116	132	12				4 ⁹¹ / ₁₀₀									
117	133	15				4 ⁸⁸ / ₁₀₀									
118	134	18				4 ²⁶⁸ / ₁₀₀									
119	136					4 ³⁶⁷ / ₁₀₀									
120	137	3				4 ⁴³⁰ / ₁₀₀									
120	137	3				4 ⁶⁵ / ₁₀₀									
120	137	3				4 ⁶⁸ / ₁₀₀									
120	137	3				4 ⁹¹ / ₁₀₀									



B. Interess-Tabelle à 5 pro Cent.

Tage.			Wochen.											
5.			6.			1.		2.		3.		4.		
tbl.	gl.	pf.	tbl.	gl.	pf.	tbl.	gl.	pf.	tbl.	gl.	pf.	tbl.	gr.	pf.
I	7	80	I	1	1	2	3	6	4	7	6	I	5	7
I	8	13	I	1	1	2	4	7	4	8	6	I	6	9
I	8	16	I	2	2	2	4	7	4	9	7	I	7	9
I	8	19	I	2	2	2	4	7	4	8	7	I	7	9
I	8	22	I	2	2	2	4	7	4	9	7	I	7	9
I	8	25	I	2	2	2	4	7	4	9	7	I	7	9
I	8	28	I	2	2	2	4	7	4	9	7	I	7	9
I	8	31	I	2	2	2	4	7	4	9	7	I	7	9
I	8	34	I	2	2	2	4	7	4	9	7	I	7	9
I	8	37	I	2	2	2	4	7	4	9	7	I	7	9
I	8	40	I	2	2	2	4	7	4	9	7	I	7	9
I	8	43	I	2	2	2	4	7	4	9	7	I	7	9
I	8	46	I	2	2	2	4	7	4	9	7	I	7	9
I	8	49	I	2	2	2	4	7	4	9	7	I	7	9
I	8	52	I	2	2	2	4	7	4	9	7	I	7	9
I	8	55	I	2	2	2	4	7	4	9	7	I	7	9
I	8	58	I	2	2	2	4	7	4	9	7	I	7	9
I	8	61	I	2	2	2	4	7	4	9	7	I	7	9
I	8	64	I	2	2	2	4	7	4	9	7	I	7	9
I	8	67	I	2	2	2	4	7	4	9	7	I	7	9
I	8	70	I	2	2	2	4	7	4	9	7	I	7	9
I	8	73	I	2	2	2	4	7	4	9	7	I	7	9
I	8	76	I	2	2	2	4	7	4	9	7	I	7	9
I	8	79	I	2	2	2	4	7	4	9	7	I	7	9
I	8	82	I	2	2	2	4	7	4	9	7	I	7	9
I	8	85	I	2	2	2	4	7	4	9	7	I	7	9
I	8	88	I	2	2	2	4	7	4	9	7	I	7	9
I	8	91	I	2	2	2	4	7	4	9	7	I	7	9
I	8	94	I	2	2	2	4	7	4	9	7	I	7	9
I	8	97	I	2	2	2	4	7	4	9	7	I	7	9
I	8	100	I	2	2	2	4	7	4	9	7	I	7	9
I	8	103	I	2	2	2	4	7	4	9	7	I	7	9
I	8	106	I	2	2	2	4	7	4	9	7	I	7	9
I	8	109	I	2	2	2	4	7	4	9	7	I	7	9
I	8	112	I	2	2	2	4	7	4	9	7	I	7	9
I	8	115	I	2	2	2	4	7	4	9	7	I	7	9
I	8	118	I	2	2	2	4	7	4	9	7	I	7	9
I	8	121	I	2	2	2	4	7	4	9	7	I	7	9
I	8	124	I	2	2	2	4	7	4	9	7	I	7	9
I	8	127	I	2	2	2	4	7	4	9	7	I	7	9
I	8	130	I	2	2	2	4	7	4	9	7	I	7	9
I	8	133	I	2	2	2	4	7	4	9	7	I	7	9
I	8	136	I	2	2	2	4	7	4	9	7	I	7	9
I	8	139	I	2	2	2	4	7	4	9	7	I	7	9
I	8	142	I	2	2	2	4	7	4	9	7	I	7	9
I	8	145	I	2	2	2	4	7	4	9	7	I	7	9
I	8	148	I	2	2	2	4	7	4	9	7	I	7	9
I	8	151	I	2	2	2	4	7	4	9	7	I	7	9
I	8	154	I	2	2	2	4	7	4	9	7	I	7	9
I	8	157	I	2	2	2	4	7	4	9	7	I	7	9
I	8	160	I	2	2	2	4	7	4	9	7	I	7	9
I	8	163	I	2	2	2	4	7	4	9	7	I	7	9
I	8	166	I	2	2	2	4	7	4	9	7	I	7	9
I	8	169	I	2	2	2	4	7	4	9	7	I	7	9
I	8	172	I	2	2	2	4	7	4	9	7	I	7	9
I	8	175	I	2	2	2	4	7	4	9	7	I	7	9
I	8	178	I	2	2	2	4	7	4	9	7	I	7	9
I	8	181	I	2	2	2	4	7	4	9	7	I	7	9
I	8	184	I	2	2	2	4	7	4	9	7	I	7	9
I	8	187	I	2	2	2	4	7	4	9	7	I	7	9
I	8	190	I	2	2	2	4	7	4	9	7	I	7	9
I	8	193	I	2	2	2	4	7	4	9	7	I	7	9
I	8	196	I	2	2	2	4	7	4	9	7	I	7	9
I	8	199	I	2	2	2	4	7	4	9	7	I	7	9
I	8	202	I	2	2	2	4	7	4	9	7	I	7	9
I	8	205	I	2	2	2	4	7	4	9	7	I	7	9
I	8	208	I	2	2	2	4	7	4	9	7	I	7	9
I	8	211	I	2	2	2	4	7	4	9	7	I	7	9
I	8	214	I	2	2	2	4	7	4	9	7	I	7	9
I	8	217	I	2	2	2	4	7	4	9	7	I	7	9
I	8	220	I	2	2	2	4	7	4	9	7	I	7	9
I	8	223	I	2	2	2	4	7	4	9	7	I	7	9
I	8	226	I	2	2	2	4	7	4	9	7	I	7	9
I	8	229	I	2	2	2	4	7	4	9	7	I	7	9
I	8	232	I	2	2	2	4	7	4	9	7	I	7	9
I	8	235	I	2	2	2	4	7	4	9	7	I	7	9
I	8	238	I	2	2	2	4	7	4	9	7	I	7	9
I	8	241	I	2	2	2	4	7	4	9	7	I	7	9
I	8	244	I	2	2	2	4	7	4	9	7	I	7	9
I	8	247	I	2	2	2	4	7	4	9	7	I	7	9
I	8	250	I	2	2	2	4	7	4	9	7	I	7	9
I	8	253	I	2	2	2	4	7	4	9	7	I	7	9
I	8	256	I	2	2	2	4	7	4	9	7	I	7	9
I	8	259	I	2	2	2	4	7	4	9	7	I	7	9
I	8	262	I	2	2	2	4	7	4	9	7	I	7	9
I	8	265	I	2	2	2	4	7	4	9	7	I	7	9
I	8	268	I	2	2	2	4	7	4	9	7	I	7	9
I	8	271	I	2	2	2	4	7	4	9	7	I	7	9
I	8	274	I	2	2	2	4	7	4	9	7	I	7	9
I	8	277	I	2	2	2	4	7	4	9	7	I	7	9
I	8	280	I	2	2	2	4	7	4	9	7	I	7	9
I	8	283	I	2	2	2	4	7	4	9	7	I	7	9
I	8	286	I	2	2	2	4	7	4	9	7	I	7	9
I	8	289	I	2	2	2	4	7	4	9	7	I	7	9
I	8	292	I	2	2	2	4	7	4	9	7	I	7	9
I	8	295	I	2	2	2	4	7	4	9	7	I	7	9
I	8	298	I	2	2	2	4	7	4	9	7	I	7	9
I	8	301	I	2	2	2	4	7	4	9	7	I	7	9
I	8	304	I	2	2	2	4	7	4	9	7	I	7	9
I	8	307	I	2	2	2	4	7	4	9	7	I	7	9
I	8	310	I	2	2	2	4	7	4	9	7	I	7	9
I	8	313	I	2	2	2	4	7	4	9	7	I	7	9



B.

Interess - Tabelle à 5 pro Cent.

Capital.				Geben in	Tage.															
oder					I.	2.	3.	4.												
tbl.	lgr.	fl.	pf.	tbl.	gl.	pf.	tbl.	gl.	pf.	tbl.	gl.	pf.	tbl.	gl.	pf.					
121		138	6			4	3581			9	261		1	2	194		1	7	0755	
122	12	140				4	455			9	455		1	2	17		1	7	10	
131	6	150				5	26			10	13		1	3	26		1	8	13	
140		160				5	7			11	13		1	4	13		1	10	2	
148	18	170				5	23			11	13		1	5	26		1	11	7	
157	12	180				6	26			11	13		1	6	13		2	13	13	
166	6	190				6	15		1	1	13		1	7	21		2	6	13	
175		200				6	12		1	1	13		1	8	19		2	3	13	
200		228	12			7	91		1	1	391		1	11	91		2	7	91	
262	12	300				10	5		1	1	10		2	7	13		3	5	13	
300		342	8			11	91		1	1	11		2	11	5		4	11	43	
350		400				1	11		2	3	13		3	5	7		4	7	13	
400		457	3			1	391		2	7	91		3	11	7		5	3	91	
437	12	500				1	5		2	10	8		4	3	12		5	9	13	
500		571	9			1	7		3	3	91		4	11	91		6	7	91	
525		600				1	8		3	5	13		5	4	13		6	11	1	
600		685	15			1	11		3	11	43		5	11	19		7	10	80	
612	12	700				2	13		4	11	6		6	10	13		7	10	12	
700		800				2	3		4	7	13		6	11	13		9	2	13	
787	12	900				2	7		5	2	4		7	9	13		10	4	13	
800		914	6			2	7		5	3	91		7	10	13		10	6	54	
875		1000				2	10		5	9	13		8	7	13		11	6	6	
900		1028	12			2	11		5	11	19		8	10	74		11	10	3	
1000		1142	18			3	51		6	11	91		9	10	62		13	2	22	
1750		2000				5	9		11	6	13		17	3	14		23	10	13	
2625		3000				8	11		17	3	13		1	11	7		1	10	13	
3000		3428	12			9	10		19	9	12		1	5	8		1	15	66	
3500		4000				11	6		23	1	13		1	10	7		1	11	13	
4375		5000				14	5		4	10	2		1	19	3		2	9	8	
5000		5713	6			16	5		8	11	55		2	1	5		2	17	11	



B.

Interess - Tabelle à 5 pro Cent.

Capital. oder	geben in	Monathe.														
		1.			2.			3.			4.			5.		
		thl.	gl.	pf.	thl.	gl.	pf.	thl.	gl.	pf.	thl.	gl.	pf.	thl.	gl.	pf.
1	1	240			120			80			60			48		
2	2	120			60			40			30			24		
3	3	80			40			26 2/3			20			16		
4	4	60			30			20			15			12		
5	5	48			24			16			12			9 1/2		
6	6	40			20			13 1/3			10			8		
7	7	34 2/3			17			11 1/3			8 2/3			6 2/3		
8	8	30			15			10			7 1/2			6		
9	9	26 2/3			13 1/3			9			7			5 1/4		
10	10	24			12			8			6			5		
11	11	21 1/2			11			7 1/3			5 2/3			4 2/3		
12	12	19 1/3			10			7			5			4 1/4		
13	13	17 2/3			9			6 2/3			4 2/3			4		
14	14	16			8			6			4			3 3/4		
15	15	14 2/3			7 1/3			5 2/3			3 2/3			3 1/4		
16	16	13 1/3			7			5			3 1/3			3 1/4		
17	17	12 1/3			6 2/3			4 2/3			3			3 1/4		
18	18	11 2/3			6			4 1/3			2 2/3			3 1/4		
19	19	11			6			4			2 2/3			3 1/4		



B.

Interess - Tabelle à 5 pro Cent.

Capital. oder				geben in	Monathe.															
					1.			2.			3.			4.			5.			
thl.	gr.	pf.	fl.	gl.	thl.	gr.	pf.	thl.	gr.	pf.	thl.	gr.	pf.	thl.	gr.	pf.	thl.	gr.	pf.	
20																				
5	3		1																	
10	6		2																	
15	9		3																	
21			4																	
22			5																	
23			6																	
1			7																	
1 18			8																	
2			9																	
2 15			10																	
3			11																	
3 12			12																	
4			13																	
4 9			14																	
5			15																	
5 6			16																	
6			17																	
6 6			18																	
6 3			19																	
7			20																	
7 21			21																	
8			22																	
8 18			23																	
9			24																	
9 15			25																	
10			26																	
10 12			27																	
11			28																	
11 9			29																	
12			30																	
12 6			31																	



B.

Interess-Tabelle à 5 pro Cent.

Monathe.

Zahr.

6.			7.			8.			9.			10.			11.			1.		
tbl.	gl.	pf.	tbl.	gl.	pf.	tbl.	gl.	pf.	tbl.	gl.	pf.	tbl.	gl.	pf.	tbl.	gl.	pf.	tbl.	gl.	pf.
6	1	23/10	7	1	67/10	8	2	1/10	9	2	28/10	10	2	58/10	11	2	61/10	1	3	3/10
3	3	23/10	3	4	87/10	4	4	3/10	4	4	47/10	5	5	14/10	5	5	43/10	6	6	3/10
4	4	40/10	5	5	87/10	6	6	3/10	7	7	80/10	8	8	20/10	9	9	10/10	10	10	3/10
6	6	10/10	7	7	70/10	8	8	8/10	9	9	20/10	10	10	1/2	11	11	1/10	1	1	1/10
6	6	10/10	8	8	25/10	9	9	1/10	10	10	7/10	11	11	1/2	1	1	1/10	1	1	1/10
7	7	15/10	8	8	25/10	9	9	1/10	10	10	1/2	11	11	1/2	1	1	1/10	1	1	1/10
1	1	23/10	2	2	70/10	4	4	1/10	6	6	9/10	1	1	9	1	1	1/10	1	1	1/10
1	1	61/10	1	1	102/10	1	1	1/10	1	1	47/10	2	2	7 1/2	2	2	23/10	2	2	43/10
1	1	95/10	2	2	53/10	2	2	43/10	2	2	82/10	3	3	3	3	3	101/10	3	3	75/10
2	2	43/10	2	2	93/10	3	3	2	3	3	7 1/2	4	4	6	4	4	43/10	4	4	93/10
2	2	7 1/2	3	3	34	3	3	6	3	3	11 1/4	4	4	4 1/2	4	4	93/10	5	5	3
3	3	14	3	3	6	4	4	4	4	4	6	5	5	5	5	5	6	6	6	1
3	3	14	3	3	8 1/10	4	4	2	4	4	8 7/10	5	5	3	5	5	9 1/10	6	6	33/10
3	3	7 1/5	4	4	2 9/10	4	4	9 5/10	5	5	4 3/5	6	6	6	6	6	7 1/5	7	7	2 2/5
3	3	8 1/10	4	4	3 9/10	4	4	10 1/10	5	5	5 3/10	6	6	1 1/2	7	7	8 2/10	8	8	4 4/10
4	4	2 2/5	4	4	10 1/10	5	5	7 1/10	6	6	3 3/5	7	7	10 1/2	8	8	7 9/10	9	9	4 4/10
4	4	8 7/10	5	5	6 3/10	6	6	3 3/5	7	7	1 1/10	8	8	10 1/2	9	9	7 9/10	10	10	5 2/10
4	4	9 1/5	5	5	7 1/5	6	6	4 1/5	7	7	2 2/5	8	8	9	9	9	7 1/2	10	10	6 3/10
5	5	3	6	6	1 1/5	7	7	1	8	8	1 1/2	9	9	9	10	10	10 1/2	11	11	9 3/10
5	5	4 3/5	6	6	3 3/10	7	7	2 1/10	8	8	1 1/2	9	9	7 1/2	10	10	7 2/10	12	12	11
5	5	9 1/10	6	6	8 1/10	7	7	8 1/10	8	8	7 9/10	9	9	10 1/2	10	10	10 1/2	13	13	12
6	6	3 3/5	7	7	4 1/5	8	8	4 4/5	9	9	4 4/5	10	10	6	11	11	6 3/5	14	14	13
6	6	7 1/5	7	7	8 1/5	8	8	9 1/5	9	9	10 1/5	10	10	11	12	12	11 1/5	15	15	14
6	6	9 2/10	7	7	11 1/10	8	8	12 1/10	9	9	13 1/10	11	11	12	13	13	12 2/5	16	16	15
7	7	2 2/5	8	8	4 3/5	9	9	7 3/5	10	10	9 3/5	12	12	13	14	14	13 2/5	17	17	16
7	7	4 3/5	8	8	6 1/10	9	9	9 1/10	11	11	11 1/10	13	13	14	15	15	14 3/5	18	18	17



B.
 Interest-Tabelle à 5 pro Cent.

Capital. oder				geben in	Monathe.															
					1.			2.			3.			4.			5.			
tbl.	gl.	fl.	gl.		tbl.	gl.	pf.	tbl.	gl.	pf.	tbl.	gl.	pf.	tbl.	gl.	pf.	tbl.	gl.	pf.	
13	—	14	18	—	—	—	—	—	—	—	—	—	—	—	—	—	—	—	—	—
13	3	15	—	—	—	—	—	—	—	—	—	—	—	—	—	—	—	—	—	—
14	—	16	—	—	—	—	—	—	—	—	—	—	—	—	—	—	—	—	—	—
14	21	17	—	—	—	—	—	—	—	—	—	—	—	—	—	—	—	—	—	—
15	—	17	3	—	—	—	—	—	—	—	—	—	—	—	—	—	—	—	—	—
15	18	18	—	—	—	—	—	—	—	—	—	—	—	—	—	—	—	—	—	—
16	—	18	6	—	—	—	—	—	—	—	—	—	—	—	—	—	—	—	—	—
16	15	19	—	—	—	—	—	—	—	—	—	—	—	—	—	—	—	—	—	—
17	—	19	9	—	—	—	—	—	—	—	—	—	—	—	—	—	—	—	—	—
17	12	20	—	—	—	—	—	—	—	—	—	—	—	—	—	—	—	—	—	—
18	—	20	12	—	—	—	—	—	—	—	—	—	—	—	—	—	—	—	—	—
18	9	21	—	—	—	—	—	—	—	—	—	—	—	—	—	—	—	—	—	—
19	—	21	15	—	—	—	—	—	—	—	—	—	—	—	—	—	—	—	—	—
19	6	22	—	—	—	—	—	—	—	—	—	—	—	—	—	—	—	—	—	—
20	—	22	18	—	—	—	—	—	—	—	—	—	—	—	—	—	—	—	—	—
20	3	23	—	—	—	—	—	—	—	—	—	—	—	—	—	—	—	—	—	—
21	—	24	—	—	—	—	—	—	—	—	—	—	—	—	—	—	—	—	—	—
21	21	25	—	—	—	—	—	—	—	—	—	—	—	—	—	—	—	—	—	—
22	—	25	3	—	—	—	—	—	—	—	—	—	—	—	—	—	—	—	—	—
22	18	26	—	—	—	—	—	—	—	—	—	—	—	—	—	—	—	—	—	—
23	—	26	6	—	—	—	—	—	—	—	—	—	—	—	—	—	—	—	—	—
23	15	27	—	—	—	—	—	—	—	—	—	—	—	—	—	—	—	—	—	—
24	—	27	9	—	—	—	—	—	—	—	—	—	—	—	—	—	—	—	—	—
24	12	28	—	—	—	—	—	—	—	—	—	—	—	—	—	—	—	—	—	—
25	—	28	12	—	—	—	—	—	—	—	—	—	—	—	—	—	—	—	—	—
25	9	29	—	—	—	—	—	—	—	—	—	—	—	—	—	—	—	—	—	—
26	—	29	15	—	—	—	—	—	—	—	—	—	—	—	—	—	—	—	—	—
26	6	30	—	—	—	—	—	—	—	—	—	—	—	—	—	—	—	—	—	—
27	—	30	18	—	—	—	—	—	—	—	—	—	—	—	—	—	—	—	—	—
27	3	31	—	—	—	—	—	—	—	—	—	—	—	—	—	—	—	—	—	—



B. Zntereß-Tabelle à 5 pro Cent.

Monathe.

Jahr.

6. | 7. | 8. | 9 | 10. | 11. | 1.

6.			7.			8.			9			10.			11.			1.		
tbl.	gl.	pf.	tbl.	gl.	pf.	tbl.	gl.	pf.	tbl.	gl.	pf.	tbl.	gl.	pf.	tbl.	gl.	pf.	tbl.	gl.	pf.
7	9	3/5	9	1	1/10	10	4	4/5	11	8	2/10	13	—	—	14	3	3/5	15	7	5/5
7	10	2/5	9	2	2/4	10	6	—	11	9	2/4	13	1	1/2	14	5	5/4	15	9	—
8	4	4/5	9	9	3/4	11	2	2/10	12	7	1/5	14	—	—	15	4	4/5	16	9	2/5
8	11	1/10	10	4	4/10	11	10	10	13	4	3/5	14	10	1/2	16	4	7/10	17	10	1/5
9	—	—	10	6	—	12	—	—	13	6	—	15	—	—	16	6	—	18	—	—
9	5	2/5	11	2	3/10	12	7	1/10	14	2	1/10	15	9	—	17	3	1/10	18	10	4/5
9	7	1/5	11	2	2/10	12	9	—	14	4	4/5	16	—	—	17	7	5/5	19	19	1/10
9	11	1/10	11	7	3/10	13	3	—	14	11	1/10	16	7	1/2	18	3	2/10	19	11	2/5
10	2	1/5	11	10	1/5	13	7	5	15	3	3/5	17	—	—	18	8	2/5	20	4	4/5
10	6	—	12	3	—	14	—	—	15	9	—	17	6	—	19	3	—	21	—	—
10	9	3/5	12	7	1/5	14	4	4/5	16	2	2/10	18	—	—	19	9	5/5	21	7	1/4
11	—	1/10	12	10	7/10	14	8	2/5	16	6	6/10	18	4	1/2	20	2	1/10	22	—	—
11	4	4/4	13	3	3/5	15	2	2/4	17	1	1/10	19	—	—	20	10	4/5	22	9	3/5
11	6	5/5	13	5	7/10	15	4	—	17	3	1/10	19	3	—	21	2	1/10	23	1	1/5
12	—	—	14	—	—	16	—	—	18	—	—	20	—	—	22	—	—	I	—	—
12	7	1/5	14	1	1/10	16	1	1/4	18	1	7/10	20	1	1/2	22	1	1/10	I	1	4/5
12	7	1/5	14	8	2/10	16	9	3/5	18	10	4/5	21	—	—	23	1	1/5	I	1	2/5
13	1	1/10	15	3	—	17	6	—	19	8	1/4	21	10	1/2	I	—	—	I	2	3
13	2	1/10	15	4	1/10	17	7	1/2	19	9	2/5	22	—	—	I	—	—	I	2	4
13	7	1/10	15	11	1/10	18	1	—	20	5	1/10	22	9	—	I	1	—	I	3	3
13	9	1/5	16	1	1/10	18	4	—	20	8	2/5	23	—	—	I	1	—	I	3	7
14	2	1/10	16	6	2/10	18	10	2/10	21	3	3/10	23	7	1/2	I	1	1	I	4	4
14	4	4/4	16	9	3/5	19	2	2/10	21	7	1/10	I	—	—	I	2	—	I	4	9
14	8	2/5	17	1	1/4	19	7	1/5	22	—	—	I	—	—	I	2	1	I	5	4
15	—	—	17	6	—	20	—	—	22	6	—	I	—	—	I	3	—	I	6	—
15	2	7/10	17	9	3/10	20	3	3/5	22	10	2/10	I	—	—	I	3	—	I	6	5
15	7	1/5	18	2	2/10	20	9	3/5	23	4	4/5	I	—	—	I	4	—	I	7	2
15	9	—	18	4	1/2	21	—	—	23	7	1/2	I	2	—	I	4	—	I	7	6
16	2	2/5	18	10	4/5	21	7	1/5	I	—	—	I	—	—	I	5	—	I	8	4
16	3	3/10	18	11	7/10	21	8	2/5	I	—	—	I	—	—	I	5	—	I	8	6



B.

Interess-Tabelle à 5 pro Cent.

Capital,			geben in	Monathe.															
oder				1.			2.			3.			4.			5.			
Zhr.	gr.	Mfl.	gr.	tbl.	gl.	pf.	tbl.	gl.	pf.	tbl.	gl.	pf.	tbl.	gl.	pf.	tbl.	gl.	pf.	
28	—	32	—	—	2	9 $\frac{3}{4}$	—	—	5	7 $\frac{1}{2}$	—	—	8	4 $\frac{1}{2}$	—	—	11	2	—
28	21	33	—	—	2	10 $\frac{1}{2}$	—	—	5	9 $\frac{1}{2}$	—	—	8	7 $\frac{1}{2}$	—	—	11	6	—
29	—	33	3	—	2	10 $\frac{1}{2}$	—	—	5	9 $\frac{1}{2}$	—	—	8	8 $\frac{1}{2}$	—	—	11	7 $\frac{1}{2}$	—
29	18	34	—	—	2	11 $\frac{1}{2}$	—	—	5	11 $\frac{1}{2}$	—	—	8	11 $\frac{1}{2}$	—	—	11	10 $\frac{1}{2}$	—
30	—	34	6	—	3	—	—	—	6	6	—	—	9	—	—	—	12	—	—
30	15	35	—	—	3	—	—	—	6	6	—	—	9	2 $\frac{1}{4}$	—	—	12	3	—
31	—	35	9	—	3	1 $\frac{1}{4}$	—	—	6	6	—	—	9	3 $\frac{1}{4}$	—	—	12	4 $\frac{1}{4}$	—
31	12	36	—	—	3	1 $\frac{1}{4}$	—	—	6	6	—	—	9	5 $\frac{1}{4}$	—	—	12	7 $\frac{1}{4}$	—
32	—	36	12	—	3	2 $\frac{1}{4}$	—	—	6	6	—	—	9	7 $\frac{1}{4}$	—	—	12	9 $\frac{1}{4}$	—
32	9	37	—	—	3	2 $\frac{1}{4}$	—	—	6	5 $\frac{7}{10}$	—	—	9	8 $\frac{1}{10}$	—	—	12	11 $\frac{1}{10}$	—
33	—	37	15	—	3	3 $\frac{1}{4}$	—	—	6	7 $\frac{1}{5}$	—	—	9	10 $\frac{1}{5}$	—	—	13	2	—
33	6	38	—	—	3	3 $\frac{1}{4}$	—	—	6	7 $\frac{1}{5}$	—	—	9	11 $\frac{1}{10}$	—	—	13	3	—
34	—	38	18	—	3	4 $\frac{1}{2}$	—	—	6	9 $\frac{1}{10}$	—	—	10	2 $\frac{2}{10}$	—	—	13	7 $\frac{1}{10}$	—
34	3	39	—	—	3	4 $\frac{1}{2}$	—	—	6	9 $\frac{1}{10}$	—	—	10	2 $\frac{2}{10}$	—	—	13	7 $\frac{1}{10}$	—
35	—	40	—	—	3	6	—	—	7	—	—	—	10	6	—	—	14	—	—
35	21	41	—	—	3	7 $\frac{1}{5}$	—	—	7	2 $\frac{1}{10}$	—	—	10	9 $\frac{3}{10}$	—	—	14	4 $\frac{1}{5}$	—
36	—	41	3	—	3	7 $\frac{1}{5}$	—	—	7	2 $\frac{1}{10}$	—	—	10	9 $\frac{3}{10}$	—	—	14	4 $\frac{1}{5}$	—
36	18	42	—	—	3	8 $\frac{1}{10}$	—	—	7	4 $\frac{1}{10}$	—	—	11	1 $\frac{1}{10}$	—	—	14	8	—
37	—	42	6	—	3	8 $\frac{1}{10}$	—	—	7	4 $\frac{1}{10}$	—	—	11	1 $\frac{1}{10}$	—	—	14	9	—
37	15	43	—	—	3	9 $\frac{2}{10}$	—	—	7	6 $\frac{1}{10}$	—	—	11	3 $\frac{2}{10}$	—	—	15	2	—
38	—	43	9	—	3	9 $\frac{2}{10}$	—	—	7	7 $\frac{1}{10}$	—	—	11	4 $\frac{1}{10}$	—	—	15	2	—
38	12	44	—	—	3	10 $\frac{1}{10}$	—	—	7	8 $\frac{1}{10}$	—	—	11	6	—	—	15	4	—
39	—	44	12	—	3	10 $\frac{1}{10}$	—	—	7	9 $\frac{1}{10}$	—	—	11	8	—	—	15	7	—
39	9	45	—	—	3	11 $\frac{1}{4}$	—	—	7	10 $\frac{1}{10}$	—	—	11	9 $\frac{1}{4}$	—	—	15	9	—
40	—	45	15	—	4	—	—	—	8	—	—	—	12	—	—	—	16	—	—
40	6	46	—	—	4	—	—	—	8	—	—	—	12	—	—	—	16	—	—
41	—	46	18	—	4	1 $\frac{1}{10}$	—	—	8	2 $\frac{1}{10}$	—	—	12	3 $\frac{1}{10}$	—	—	16	4 $\frac{1}{10}$	—
41	3	47	—	—	4	1 $\frac{1}{10}$	—	—	8	2 $\frac{1}{10}$	—	—	12	4 $\frac{1}{10}$	—	—	16	5	—
42	—	48	—	—	4	2 $\frac{1}{10}$	—	—	8	4 $\frac{1}{10}$	—	—	12	7 $\frac{1}{10}$	—	—	16	9	—
42	21	49	—	—	4	3 $\frac{1}{10}$	—	—	8	6 $\frac{1}{10}$	—	—	12	10 $\frac{1}{10}$	—	—	17	1	—



B.

Interess-Tablelle à 5 pro Cent.
Monathe.

Jahr.

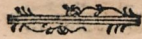
6.			7.			8.			9.			10.			11.			1.		
tbl.	gl.	pf.	tbl.	gl.	pf.	tbl.	gl.	pf.	tbl.	gl.	pf.	tbl.	gl.	pf.	tbl.	gl.	pf.	tbl.	gl.	pf.
16	9 $\frac{3}{4}$	—	19	7 $\frac{1}{2}$	—	22	4 $\frac{4}{5}$	—	I	I	2 $\frac{2}{5}$	I	4	—	I	6	9 $\frac{3}{4}$	I	9	7 $\frac{1}{2}$
17	3 $\frac{1}{10}$	—	20	2 $\frac{1}{10}$	—	23	I	I	I	I	I	I	4	10 $\frac{1}{2}$	I	7	9 $\frac{3}{10}$	I	10	7 $\frac{1}{2}$
17	4 $\frac{1}{5}$	—	20	3 $\frac{2}{5}$	—	23	2 $\frac{3}{5}$	—	I	2	I	I	5	—	I	7	10 $\frac{7}{10}$	I	10	9 $\frac{1}{2}$
17	10 $\frac{1}{5}$	—	20	9 $\frac{1}{10}$	—	23	9 $\frac{1}{5}$	—	I	2	9 $\frac{3}{10}$	I	5	9	I	8	8 $\frac{7}{10}$	I	11	8 $\frac{1}{2}$
18	—	—	21	I	—	—	I	—	I	3	—	I	6	—	I	9	—	I	12	—
18	4 $\frac{1}{2}$	—	21	5 $\frac{1}{4}$	—	6	I	—	I	3	6 $\frac{3}{4}$	I	6	7 $\frac{1}{2}$	I	9	8 $\frac{1}{4}$	I	12	9
18	7 $\frac{1}{5}$	—	21	8 $\frac{2}{5}$	—	9	I	—	I	3	10 $\frac{4}{5}$	I	7	—	I	10	1 $\frac{1}{5}$	I	13	2 $\frac{2}{5}$
18	10 $\frac{1}{10}$	—	22	I	—	2	I	—	I	4	4 $\frac{1}{5}$	I	7	6	I	10	7 $\frac{4}{5}$	I	13	9 $\frac{3}{5}$
19	2 $\frac{1}{10}$	—	22	4 $\frac{1}{10}$	—	I	I	—	I	4	9 $\frac{1}{10}$	I	8	—	I	11	2 $\frac{2}{5}$	I	14	4 $\frac{1}{5}$
19	5 $\frac{1}{10}$	—	22	7 $\frac{1}{10}$	—	I	I	—	I	5	1 $\frac{3}{10}$	I	8	4 $\frac{1}{2}$	I	11	7 $\frac{3}{10}$	I	14	10 $\frac{1}{10}$
19	9 $\frac{1}{5}$	—	23	I	—	2	4 $\frac{1}{5}$	—	I	5	8 $\frac{2}{5}$	I	9	—	I	12	3 $\frac{1}{5}$	I	15	7 $\frac{1}{5}$
19	11 $\frac{1}{10}$	—	23	3 $\frac{3}{10}$	—	I	2	7 $\frac{1}{10}$	I	5	I	I	9	3	I	12	6 $\frac{1}{5}$	I	15	10 $\frac{1}{5}$
20	4 $\frac{1}{5}$	—	23	9 $\frac{3}{5}$	—	I	3	2 $\frac{3}{5}$	I	6	7 $\frac{1}{5}$	I	10	—	I	13	4 $\frac{1}{5}$	I	16	9 $\frac{1}{5}$
20	5 $\frac{1}{10}$	—	23	10 $\frac{1}{10}$	—	I	3	3 $\frac{1}{5}$	I	6	8 $\frac{1}{10}$	I	10	I $\frac{1}{2}$	I	13	6 $\frac{1}{10}$	I	16	11 $\frac{1}{10}$
21	—	—	—	6	—	I	4	—	I	7	6	I	11	—	I	14	6	I	18	—
21	6 $\frac{3}{10}$	—	I	I	—	I	4	8 $\frac{3}{10}$	I	8	3 $\frac{9}{10}$	I	11	10 $\frac{1}{2}$	I	15	5 $\frac{1}{10}$	I	19	$\frac{1}{5}$
21	7 $\frac{1}{10}$	—	I	I	—	I	4	9 $\frac{1}{10}$	I	8	4 $\frac{9}{10}$	I	12	—	I	15	7 $\frac{1}{10}$	I	19	2 $\frac{2}{5}$
22	2 $\frac{1}{10}$	—	I	I	—	I	5	4 $\frac{1}{10}$	I	I	9	I	12	9	I	16	5 $\frac{1}{10}$	I	20	1 $\frac{1}{10}$
22	2 $\frac{1}{5}$	—	I	I	—	I	5	7 $\frac{1}{10}$	I	I	9	I	13	—	I	16	8 $\frac{2}{5}$	I	20	4 $\frac{1}{5}$
22	6 $\frac{1}{10}$	—	I	2	—	I	6	1 $\frac{1}{10}$	I	I	9	I	13	7 $\frac{1}{2}$	I	17	4 $\frac{1}{10}$	I	21	1 $\frac{1}{5}$
22	9 $\frac{1}{10}$	—	I	2	—	I	6	4 $\frac{1}{10}$	I	I	10	I	14	—	I	17	9 $\frac{3}{10}$	I	21	7 $\frac{1}{10}$
23	1 $\frac{1}{10}$	—	I	2	—	I	6	9 $\frac{1}{10}$	I	I	10	I	14	6	I	18	4 $\frac{1}{5}$	I	22	2 $\frac{2}{5}$
23	4 $\frac{1}{10}$	—	I	3	—	I	7	2 $\frac{1}{10}$	I	I	11	I	15	—	I	18	10 $\frac{4}{10}$	I	22	9 $\frac{1}{5}$
23	7 $\frac{1}{10}$	—	I	3	—	I	7	6	I	I	11	I	15	4 $\frac{1}{2}$	I	19	3 $\frac{1}{4}$	I	23	3
I	—	—	I	4	—	I	8	—	I	I	12	I	16	—	I	20	—	I	2	—
I	1 $\frac{1}{10}$	—	I	4	—	I	8	2 $\frac{2}{10}$	I	I	12	I	16	3	I	20	3 $\frac{3}{10}$	I	2	—
I	7 $\frac{1}{5}$	—	I	4	—	I	8	9 $\frac{1}{5}$	I	I	12	I	17	—	I	21	1 $\frac{1}{5}$	I	2	—
I	8 $\frac{1}{10}$	—	I	4	—	I	8	10 $\frac{1}{10}$	I	I	13	I	17	I $\frac{1}{2}$	I	21	2 $\frac{17}{10}$	I	2	—
I	2 $\frac{1}{2}$	—	I	5	—	I	9	7 $\frac{1}{10}$	I	I	13	I	18	—	I	22	2 $\frac{1}{10}$	I	2	—
I	8	—	I	6	—	I	10	3 $\frac{1}{10}$	I	I	14	I	18	I $\frac{1}{2}$	I	22	2 $\frac{1}{10}$	I	2	—
I	—	—	I	6	—	I	10	7 $\frac{1}{10}$	I	I	14	I	18	10 $\frac{1}{2}$	I	23	1 $\frac{1}{10}$	I	3	—



B.

Zutereß - Tabelle à 5 pro Cent.

Capital.				geben in	Monathe.														
oder					1.			2.			3.			4.			5.		
Zhhr.	gr.	Mfl.	gr		tbl.	gl.	pf.	tbl.	gl.	pf.	tbl.	gl.	pf.	tbl.	gl.	pf.	tbl.	gl.	pf.
43	—	49	3	—	4	3 $\frac{1}{2}$	—	8	7 $\frac{1}{2}$	—	12	10 $\frac{1}{2}$	—	17	2 $\frac{1}{2}$	—	21	6	
43	18	50	—	—	4	4 $\frac{1}{2}$	—	8	9	—	13	11 $\frac{1}{2}$	—	17	6	—	21	10 $\frac{1}{2}$	
44	—	50	6	—	4	4 $\frac{1}{2}$	—	8	9 $\frac{1}{2}$	—	13	2 $\frac{1}{2}$	—	17	7 $\frac{1}{2}$	—	22	—	
44	15	51	—	—	4	5 $\frac{1}{10}$	—	8	11 $\frac{1}{10}$	—	13	4 $\frac{1}{2}$	—	17	10 $\frac{1}{10}$	—	22	3 $\frac{1}{4}$	
45	—	51	9	—	4	6	—	9	—	—	13	6	—	18	—	—	22	6	
45	12	52	—	—	4	6 $\frac{1}{2}$	—	9	11 $\frac{1}{2}$	—	13	7 $\frac{1}{2}$	—	18	2 $\frac{1}{2}$	—	22	9	
46	—	52	12	—	4	7 $\frac{1}{2}$	—	9	2 $\frac{2}{5}$	—	13	9 $\frac{1}{2}$	—	18	4 $\frac{1}{2}$	—	23	—	
46	9	53	—	—	4	7 $\frac{1}{2}$	—	9	3 $\frac{3}{10}$	—	13	10 $\frac{1}{2}$	—	18	6 $\frac{1}{2}$	—	23	2 $\frac{1}{4}$	
47	—	53	15	—	4	8 $\frac{2}{5}$	—	9	4 $\frac{1}{2}$	—	14	11 $\frac{1}{5}$	—	18	9	—	23	6	
47	6	54	—	—	4	8 $\frac{1}{70}$	—	9	5 $\frac{2}{5}$	—	14	2	—	18	10 $\frac{1}{5}$	—	23	7 $\frac{1}{2}$	
48	—	54	18	—	4	9 $\frac{1}{2}$	—	9	7 $\frac{1}{2}$	—	14	4 $\frac{1}{2}$	—	19	2 $\frac{2}{5}$	—	—	—	
48	3	55	—	—	4	9 $\frac{1}{4}$	—	9	7 $\frac{1}{2}$	—	14	5 $\frac{1}{4}$	—	19	3	—	—	—	
49	—	56	—	—	4	10 $\frac{1}{2}$	—	9	9 $\frac{1}{2}$	—	14	8 $\frac{1}{2}$	—	19	7 $\frac{1}{5}$	—	—	—	
49	21	57	—	—	4	11 $\frac{1}{2}$	—	9	11 $\frac{1}{70}$	—	14	11 $\frac{1}{2}$	—	19	11 $\frac{1}{2}$	—	—	—	
50	—	57	3	—	5	—	—	10	—	—	15	—	—	20	—	—	—	—	
50	18	58	—	—	5	—	—	10	1 $\frac{1}{5}$	—	15	2 $\frac{1}{10}$	—	20	3 $\frac{1}{5}$	—	—	—	
51	—	58	6	—	5	1 $\frac{1}{10}$	—	10	2 $\frac{2}{5}$	—	15	3 $\frac{1}{5}$	—	20	4 $\frac{1}{5}$	—	—	—	
51	15	59	—	—	5	1 $\frac{2}{10}$	—	10	3 $\frac{1}{10}$	—	15	5 $\frac{1}{25}$	—	20	7 $\frac{1}{5}$	—	—	—	
52	—	59	9	—	5	2 $\frac{1}{5}$	—	10	4 $\frac{1}{5}$	—	15	7 $\frac{1}{5}$	—	20	9	—	—	—	
52	12	60	—	—	5	3	—	10	6	—	15	9	—	21	—	—	—	—	
53	—	60	12	—	5	3 $\frac{1}{2}$	—	10	7 $\frac{1}{5}$	—	15	10 $\frac{1}{2}$	—	21	2 $\frac{1}{2}$	—	—	—	
53	9	61	—	—	5	4 $\frac{1}{10}$	—	10	8 $\frac{1}{10}$	—	16	10 $\frac{1}{2}$	—	21	4 $\frac{1}{2}$	—	—	—	
54	—	61	15	—	5	4 $\frac{1}{2}$	—	10	9 $\frac{1}{2}$	—	16	2 $\frac{2}{5}$	—	21	7 $\frac{1}{5}$	—	—	—	
54	6	62	—	—	5	5 $\frac{1}{10}$	—	10	10 $\frac{1}{5}$	—	16	3 $\frac{1}{10}$	—	21	8 $\frac{1}{5}$	—	—	—	
55	—	62	18	—	5	6	—	11	—	—	16	6	—	22	—	—	—	—	
55	3	63	—	—	5	6 $\frac{3}{10}$	—	11	—	—	16	6 $\frac{3}{10}$	—	22	—	—	—	—	
56	—	64	—	—	5	7 $\frac{1}{5}$	—	11	2 $\frac{2}{5}$	—	16	9 $\frac{1}{5}$	—	22	3 $\frac{1}{5}$	—	—	—	
56	21	65	—	—	5	8 $\frac{1}{4}$	—	11	4 $\frac{1}{2}$	—	17	—	—	22	9	—	—	—	
57	—	65	3	—	5	8 $\frac{2}{5}$	—	11	4 $\frac{1}{5}$	—	17	1 $\frac{1}{5}$	—	22	9 $\frac{1}{5}$	—	—	—	
57	18	66	—	—	5	9 $\frac{1}{10}$	—	11	6 $\frac{3}{5}$	—	17	3 $\frac{1}{10}$	—	23	11 $\frac{1}{5}$	—	—	—	



B.

Interess-Tabellie à 5 pro Cent.

Monathe.

| Jahr.

6.			7.			8.			9.			10.			11.			1.		
tbl.	gl.	pf.	tbl.	gl.	pf.	tbl.	gl.	pf.	tbl.	gl.	pf.	tbl.	gl.	pf.	tbl.	gl.	pf.	tbl.	gl.	pf.
1	1	9 ³ / ₄	1	6	1 ¹ / ₄	1	10	4 ⁴ / ₄	1	14	8 ² / ₄	1	19	—	1	23	3 ³ / ₄	2	3	7 ¹ / ₄
1	2	3	1	6	7 ¹ / ₄	1	11	—	1	15	4 ¹ / ₂	1	19	9	2	—	2	2	4	6
1	2	4 ¹ / ₄	1	6	9 ¹ / ₄	1	11	2 ² / ₄	1	15	7 ¹ / ₂	1	20	—	2	—	4 ¹ / ₄	2	4	9 ³ / ₄
1	2	9 ¹ / ₁₀	1	7	2 ¹ / ₂	1	11	8 ¹ / ₄	1	16	1 ¹ / ₂	1	20	7 ¹ / ₂	2	1	1 ¹ / ₁₀	2	5	6 ³ / ₄
1	3	—	1	7	6	1	12	—	1	16	6	1	21	—	2	1	6	2	6	—
1	3	3 ³ / ₅	1	7	10 ¹ / ₅	1	12	4 ¹ / ₄	1	16	11 ² / ₅	1	21	6	2	2	7 ³ / ₁₀	2	6	7 ¹ / ₄
1	3	7 ¹ / ₁₀	1	8	2 ¹ / ₂	1	12	9 ¹ / ₄	1	17	4 ¹ / ₄	1	22	—	2	2	7 ¹ / ₁₀	2	7	2 ² / ₄
1	3	9 ¹ / ₁₀	1	8	5 ¹ / ₁₀	1	13	1 ¹ / ₄	1	17	8 ¹ / ₁₀	1	22	4 ¹ / ₂	2	3	8 ¹ / ₁₀	2	7	7 ¹ / ₄
1	4	2 ² / ₅	1	8	10 ¹ / ₅	1	13	7 ¹ / ₄	1	18	3 ³ / ₄	1	23	—	2	3	11 ¹ / ₁₀	2	8	4 ¹ / ₄
1	4	4 ¹ / ₅	1	9	10 ¹ / ₅	1	13	9 ¹ / ₄	1	18	6 ³ / ₁₀	1	23	3	2	3	11 ¹ / ₁₀	2	8	8 ² / ₅
1	4	9 ¹ / ₅	1	9	7 ¹ / ₄	1	14	4	1	19	2 ² / ₄	2	—	—	2	4	9 ¹ / ₁₀	2	9	7 ¹ / ₄
1	4	10 ¹ / ₅	1	9	8 ¹ / ₄	1	14	6	1	19	3 ¹ / ₄	2	—	1 ¹ / ₂	2	4	11 ¹ / ₁₀	2	9	9
1	5	4 ¹ / ₅	1	10	3 ³ / ₅	1	15	2 ² / ₅	1	20	1 ¹ / ₁₀	2	1	—	2	5	10 ¹ / ₁₀	2	10	9 ¹ / ₄
1	5	11 ¹ / ₁₀	1	10	10	1	15	10 ¹ / ₁₀	1	20	10 ¹ / ₁₀	2	1	10 ¹ / ₂	2	6	10 ¹ / ₁₀	2	11	10 ¹ / ₁₀
1	6	—	1	11	—	1	16	—	1	21	—	2	2	—	2	7	—	2	12	—
1	6	5 ² / ₁₀	1	11	6 ³ / ₁₀	1	16	7 ¹ / ₁₀	1	21	8 ¹ / ₁₀	2	2	9	2	7	9 ¹ / ₁₀	2	12	10 ¹ / ₁₀
1	6	7 ¹ / ₁₀	1	11	8 ² / ₁₀	1	16	9 ¹ / ₁₀	1	21	10 ¹ / ₁₀	2	3	—	2	8	1 ¹ / ₁₀	2	13	2 ² / ₁₀
1	6	11 ¹ / ₁₀	1	12	1 ¹ / ₁₀	1	17	3 ¹ / ₁₀	1	22	5 ¹ / ₁₀	2	3	7 ¹ / ₁₀	2	8	9 ¹ / ₁₀	2	13	11 ¹ / ₁₀
1	7	2 ² / ₅	1	12	4 ¹ / ₄	1	17	7 ¹ / ₄	1	22	9 ¹ / ₅	2	4	—	2	9	2 ² / ₅	2	14	4 ¹ / ₄
1	7	6	1	12	9	1	18	—	1	23	3	2	4	6	2	9	9	2	15	—
1	7	9 ³ / ₅	1	13	1 ¹ / ₄	1	18	4 ¹ / ₄	1	23	8 ² / ₅	2	5	—	2	10	3 ³ / ₅	2	15	7 ¹ / ₄
1	8	—	1	13	4 ¹ / ₁₀	1	18	8	2	—	2	5	4 ¹ / ₂	2	10	8 ¹ / ₁₀	2	16	—	
1	8	4 ¹ / ₅	1	13	9 ¹ / ₅	1	19	2 ¹ / ₅	2	—	7 ¹ / ₅	2	6	—	2	11	4 ¹ / ₅	2	16	9 ¹ / ₄
1	8	6 ³ / ₅	1	13	11 ¹ / ₁₀	1	19	4 ¹ / ₄	2	—	9 ¹ / ₁₀	2	6	3	2	11	8 ¹ / ₁₀	2	17	1 ¹ / ₅
1	9	—	1	14	6	1	20	—	2	1	6	2	7	—	2	12	6	2	18	—
1	9	0 ¹ / ₁₀	1	14	7 ¹ / ₁₀	1	20	1 ¹ / ₁₀	2	1	7 ¹ / ₁₀	2	7	1 ¹ / ₂	2	12	7 ¹ / ₁₀	2	19	1 ¹ / ₄
1	9	7 ¹ / ₂	1	15	2 ² / ₅	1	20	9 ¹ / ₅	2	2	4 ¹ / ₄	2	8	—	2	13	7 ¹ / ₂	2	19	2
1	10	1 ¹ / ₂	1	15	9	1	21	6	2	3	2 ¹ / ₄	2	8	10 ¹ / ₂	2	14	6 ³ / ₄	2	20	3
1	10	2 ² / ₅	1	15	10 ¹ / ₄	1	21	7 ¹ / ₅	2	3	3 ³ / ₅	2	9	—	2	14	8 ² / ₅	2	20	4 ¹ / ₄
1	10	7 ¹ / ₅	1	16	5 ¹ / ₁₀	1	22	2 ² / ₅	2	3	11 ¹ / ₁₀	2	9	9	2	15	6 ³ / ₁₀	2	21	3 ³ / ₄



B.

Interess - Tabelle à 5 pro Cent.

Capital, oder				geben in	Monathe.														
					1.			2.			3.			4.			5.		
tbl.	gr.	fl.	gl.		tbl.	gr.	pf.	tbl.	gr.	pf.	tbl.	gr.	pf.	tbl.	gr.	pf.	tbl.	gr.	pf.
85	—	66	6	—	—	5	9 $\frac{3}{4}$	—	11	7 $\frac{1}{2}$	—	17	4 $\frac{1}{2}$	—	23	2	—	—	—
58	15	67	—	—	—	5	10 $\frac{7}{20}$	—	11	8 $\frac{7}{10}$	—	17	7 $\frac{2}{10}$	—	23	5	—	—	—
59	—	67	9	—	—	5	10 $\frac{4}{5}$	—	11	9 $\frac{1}{5}$	—	17	8 $\frac{2}{5}$	—	23	7	—	—	—
59	12	68	—	—	—	5	11 $\frac{1}{5}$	—	11	10 $\frac{4}{5}$	—	17	10 $\frac{1}{5}$	—	23	9	—	—	—
60	—	68	12	—	—	6	—	—	12	—	—	18	—	—	—	—	—	—	—
60	9	69	—	—	—	6	10 $\frac{1}{20}$	—	12	9 $\frac{9}{10}$	—	18	1 $\frac{7}{20}$	—	—	—	—	—	—
61	—	69	15	—	—	6	11 $\frac{1}{10}$	—	12	2 $\frac{2}{5}$	—	18	3 $\frac{1}{5}$	—	—	—	—	—	—
61	6	70	—	—	—	6	11 $\frac{1}{2}$	—	12	3	—	18	4 $\frac{1}{2}$	—	—	—	—	—	—
62	—	70	18	—	—	6	2 $\frac{2}{5}$	—	12	4 $\frac{4}{5}$	—	18	7 $\frac{1}{5}$	—	—	—	—	—	—
62	3	71	—	—	—	6	2 $\frac{1}{10}$	—	12	5 $\frac{1}{10}$	—	18	7 $\frac{1}{10}$	—	—	—	—	—	—
63	—	72	—	—	—	6	3 $\frac{3}{5}$	—	12	7 $\frac{2}{5}$	—	18	10 $\frac{2}{5}$	—	—	—	—	—	—
63	21	73	—	—	—	6	4 $\frac{1}{10}$	—	12	9 $\frac{3}{10}$	—	19	11 $\frac{3}{10}$	—	—	—	—	—	—
64	—	73	3	—	—	6	4 $\frac{4}{5}$	—	12	9 $\frac{2}{5}$	—	19	2 $\frac{2}{5}$	—	—	—	—	—	—
64	18	74	—	—	—	6	5 $\frac{7}{10}$	—	13	11 $\frac{1}{5}$	—	19	5 $\frac{1}{10}$	—	—	—	—	—	—
65	—	74	6	—	—	6	6	—	13	—	—	19	6	—	—	—	—	—	—
65	15	75	—	—	—	6	6 $\frac{3}{4}$	—	13	1	—	19	8 $\frac{1}{4}$	—	—	—	—	—	—
66	—	75	9	—	—	6	7 $\frac{1}{4}$	—	13	2 $\frac{2}{5}$	—	19	9 $\frac{1}{5}$	—	—	—	—	—	—
66	12	76	—	—	—	6	7 $\frac{1}{2}$	—	13	3 $\frac{3}{5}$	—	19	11 $\frac{1}{5}$	—	—	—	—	—	—
67	—	76	12	—	—	6	8 $\frac{2}{5}$	—	13	4 $\frac{4}{5}$	—	20	1 $\frac{1}{5}$	—	—	—	—	—	—
67	9	77	—	—	—	6	8 $\frac{17}{20}$	—	13	5 $\frac{7}{10}$	—	20	2 $\frac{11}{20}$	—	—	—	—	—	—
68	—	77	15	—	—	6	9 $\frac{1}{2}$	—	13	7 $\frac{1}{5}$	—	20	4 $\frac{1}{2}$	—	—	—	—	—	—
68	6	78	—	—	—	6	9 $\frac{9}{10}$	—	13	7 $\frac{4}{5}$	—	20	5 $\frac{7}{10}$	—	—	—	—	—	—
69	—	78	18	—	—	6	10 $\frac{4}{5}$	—	13	9 $\frac{1}{5}$	—	20	8 $\frac{2}{5}$	—	—	—	—	—	—
69	3	79	—	—	—	6	10 $\frac{19}{20}$	—	13	9 $\frac{9}{10}$	—	20	8 $\frac{17}{20}$	—	—	—	—	—	—
70	—	80	—	—	—	7	—	—	14	—	—	21	—	—	—	—	—	—	—
70	21	81	—	—	—	7	1 $\frac{1}{20}$	—	14	2 $\frac{1}{10}$	—	21	3 $\frac{3}{20}$	—	—	—	—	—	—
71	—	81	3	—	—	7	1 $\frac{1}{5}$	—	14	2 $\frac{2}{5}$	—	21	3 $\frac{3}{5}$	—	—	—	—	—	—
71	18	82	—	—	—	7	2 $\frac{1}{10}$	—	14	4 $\frac{1}{5}$	—	21	6 $\frac{1}{10}$	—	—	—	—	—	—
72	—	82	6	—	—	7	2 $\frac{2}{5}$	—	14	4 $\frac{2}{5}$	—	21	7 $\frac{2}{5}$	—	—	—	—	—	—
72	15	83	—	—	—	7	3 $\frac{3}{20}$	—	14	6 $\frac{3}{10}$	—	21	9 $\frac{9}{20}$	—	—	—	—	—	—



B.

Interess-Tabelle à 5 pro Cent.

Monathe. | Jahr.

6. | 7. | 8. | 9. | 10. | 11. | 1.

tbl. | gl. | pf. | tbl. | gl. | pf. | tbl. | gl. | pf. | tbl. | gl. | pf. | tbl. | gl. | pf. | tbl. | gl. | pf.

I	10	9 $\frac{3}{4}$	I	16	7 $\frac{1}{2}$	I	22	4 $\frac{4}{5}$	2	4	2 $\frac{2}{5}$	2	10	—	2	15	9 $\frac{3}{4}$	2	21	7 $\frac{1}{2}$
I	11	2 $\frac{1}{10}$	I	17	8 $\frac{2}{5}$	I	22	10 $\frac{4}{5}$	2	4	9 $\frac{3}{20}$	2	10	7 $\frac{1}{2}$	2	16	5 $\frac{17}{20}$	2	22	4 $\frac{4}{5}$
I	11	4 $\frac{2}{5}$	I	17	3 $\frac{3}{5}$	I	23	2 $\frac{2}{5}$	2	5	1 $\frac{1}{5}$	2	11	—	2	16	10 $\frac{4}{5}$	2	22	9 $\frac{3}{4}$
I	11	8 $\frac{2}{5}$	I	17	7 $\frac{1}{5}$	I	23	7 $\frac{1}{5}$	2	5	6 $\frac{2}{5}$	2	11	6	2	17	5 $\frac{1}{5}$	2	23	4 $\frac{4}{5}$
I	12	—	I	18	—	2	—	—	2	6	—	2	12	—	2	18	—	3	—	—
I	12	7 $\frac{1}{10}$	I	18	3 $\frac{3}{20}$	2	—	3 $\frac{3}{20}$	2	6	4 $\frac{1}{20}$	2	12	4 $\frac{1}{2}$	2	18	4 $\frac{19}{20}$	3	—	5 $\frac{1}{20}$
I	12	7 $\frac{1}{5}$	I	18	8 $\frac{2}{5}$	2	—	9 $\frac{3}{5}$	2	6	10 $\frac{1}{5}$	2	13	—	2	19	1 $\frac{1}{5}$	3	—	2 $\frac{2}{5}$
I	12	9	I	18	10 $\frac{1}{2}$	2	1	—	2	7	1 $\frac{1}{2}$	2	13	3	2	19	4 $\frac{1}{2}$	3	1	6
I	13	2 $\frac{2}{5}$	I	19	4 $\frac{4}{5}$	2	1	7 $\frac{1}{5}$	2	7	9 $\frac{3}{5}$	2	14	—	2	20	2 $\frac{2}{5}$	3	2	4 $\frac{4}{5}$
I	13	3 $\frac{2}{10}$	I	19	5 $\frac{17}{20}$	2	1	8 $\frac{1}{20}$	2	7	10 $\frac{9}{20}$	2	14	1 $\frac{1}{2}$	2	20	4 $\frac{1}{20}$	3	2	6 $\frac{4}{5}$
I	13	9 $\frac{3}{5}$	I	20	1 $\frac{1}{4}$	2	2	4 $\frac{1}{4}$	2	8	8 $\frac{2}{5}$	2	15	—	2	21	3 $\frac{3}{5}$	3	3	7 $\frac{4}{5}$
I	14	3 $\frac{1}{10}$	I	20	8 $\frac{1}{10}$	2	3	1 $\frac{1}{2}$	2	9	5 $\frac{17}{20}$	2	15	10 $\frac{1}{2}$	2	22	3 $\frac{3}{20}$	3	4	7 $\frac{4}{5}$
I	14	4 $\frac{1}{5}$	I	20	9 $\frac{3}{5}$	2	3	2 $\frac{1}{5}$	2	9	7 $\frac{1}{5}$	2	16	—	2	22	4 $\frac{1}{5}$	3	5	9 $\frac{3}{4}$
I	14	10 $\frac{1}{5}$	I	21	3 $\frac{1}{10}$	2	3	9 $\frac{3}{5}$	2	10	3 $\frac{1}{10}$	2	16	9	2	23	2 $\frac{7}{10}$	3	5	8 $\frac{2}{5}$
I	15	—	I	21	6	2	4	—	2	10	6	2	17	—	2	23	6	3	6	—
I	15	4 $\frac{1}{2}$	I	21	11 $\frac{1}{4}$	2	4	6	2	11	3 $\frac{3}{4}$	2	17	7 $\frac{1}{2}$	3	—	2 $\frac{1}{4}$	3	6	9
I	15	7 $\frac{1}{5}$	I	22	2 $\frac{2}{5}$	2	4	9 $\frac{3}{5}$	2	11	4 $\frac{1}{5}$	2	18	—	3	—	7 $\frac{1}{5}$	3	7	2 $\frac{1}{5}$
I	15	10 $\frac{4}{5}$	I	22	6 $\frac{1}{5}$	2	5	2 $\frac{2}{5}$	2	11	10 $\frac{1}{5}$	2	18	6	3	1	1 $\frac{2}{5}$	3	7	9 $\frac{4}{5}$
I	16	2 $\frac{2}{5}$	I	22	10 $\frac{1}{4}$	2	5	7 $\frac{1}{5}$	2	12	3 $\frac{3}{5}$	2	19	—	3	1	8 $\frac{2}{5}$	3	8	4 $\frac{4}{5}$
I	16	5 $\frac{1}{10}$	I	23	1 $\frac{1}{10}$	2	5	10 $\frac{1}{5}$	2	12	7 $\frac{1}{10}$	2	19	4 $\frac{1}{2}$	3	2	1 $\frac{7}{10}$	3	8	9 $\frac{1}{5}$
I	16	9 $\frac{3}{5}$	I	23	7 $\frac{1}{5}$	2	6	4 $\frac{1}{5}$	2	13	2 $\frac{2}{5}$	2	20	—	3	2	9 $\frac{3}{5}$	3	9	7 $\frac{1}{5}$
I	16	11 $\frac{2}{5}$	I	23	9 $\frac{3}{10}$	2	6	7 $\frac{1}{5}$	2	13	5 $\frac{1}{10}$	2	20	3	3	3	9 $\frac{9}{10}$	3	9	10 $\frac{4}{5}$
I	17	4 $\frac{1}{4}$	2	—	3 $\frac{3}{5}$	2	7	2 $\frac{2}{5}$	2	14	1 $\frac{1}{5}$	2	21	—	3	3	10 $\frac{4}{5}$	3	10	9 $\frac{3}{5}$
I	17	5 $\frac{1}{10}$	2	—	4 $\frac{2}{10}$	2	7	3 $\frac{3}{5}$	2	14	2 $\frac{1}{10}$	2	21	1 $\frac{1}{2}$	3	4	9 $\frac{9}{20}$	3	10	11 $\frac{1}{10}$
I	18	—	2	1	—	2	8	—	2	15	—	2	22	—	3	5	—	3	12	—
I	18	6 $\frac{3}{10}$	2	1	7 $\frac{7}{20}$	2	8	8 $\frac{2}{5}$	2	15	9 $\frac{9}{20}$	2	22	10 $\frac{1}{2}$	3	5	11 $\frac{1}{10}$	3	13	—
I	18	7 $\frac{1}{2}$	2	1	8 $\frac{2}{5}$	2	8	9 $\frac{3}{5}$	2	15	10 $\frac{6}{5}$	2	23	—	3	6	1 $\frac{1}{5}$	3	13	2 $\frac{1}{5}$
I	19	—	2	2	2 $\frac{7}{10}$	2	9	4 $\frac{4}{5}$	2	16	6 $\frac{9}{10}$	2	23	9	3	6	11 $\frac{1}{10}$	3	14	1 $\frac{1}{5}$
I	19	2 $\frac{2}{10}$	2	2	4 $\frac{4}{5}$	2	9	7 $\frac{1}{5}$	2	16	9 $\frac{3}{5}$	3	—	—	3	7	2 $\frac{2}{5}$	3	14	4 $\frac{4}{5}$
I	19	6 $\frac{9}{10}$	2	2	10 $\frac{1}{20}$	2	10	1 $\frac{1}{5}$	2	17	4 $\frac{2}{10}$	3	—	7 $\frac{1}{2}$	3	7	10 $\frac{13}{20}$	3	15	1 $\frac{1}{5}$

8 3



B.
Interess-Tabelle à 5 pro Cent.

Capital.				Geben in	Monathe.														
oder					1.			2.			3.			4.			5.		
tbl.	gl.	fl.	gl.		tbl.	gl.	pf.	tbl.	gl.	pf.	tbl.	gl.	pf.	tbl.	gl.	pf.	tbl.	gl.	pf.
73	—	83	9	—	7	3 $\frac{3}{10}$	—	14	7 $\frac{1}{2}$	—	21	10 $\frac{4}{5}$	1	5	2 $\frac{2}{5}$	1	12	6	
73	12	84	—	—	7	4 $\frac{1}{5}$	—	14	8 $\frac{3}{5}$	—	22	—	1	5	4 $\frac{4}{5}$	1	12	9	
74	—	84	12	—	7	4 $\frac{1}{5}$	—	14	9 $\frac{3}{5}$	—	22	2 $\frac{3}{5}$	1	5	7 $\frac{4}{5}$	1	13	—	
74	9	85	—	—	7	5 $\frac{1}{5}$	—	14	10 $\frac{1}{2}$	—	22	3 $\frac{3}{5}$	1	5	9	1	13	2 $\frac{1}{4}$	
75	—	85	15	—	7	6	—	15	—	—	22	6	1	6	—	1	13	6	
75	6	86	—	—	7	6 $\frac{3}{10}$	—	15	3 $\frac{3}{10}$	—	22	6 $\frac{6}{10}$	1	6	1 $\frac{1}{10}$	1	13	7 $\frac{1}{2}$	
76	—	86	18	—	7	7 $\frac{1}{5}$	—	15	2 $\frac{7}{10}$	—	22	9 $\frac{5}{10}$	1	6	4 $\frac{4}{10}$	1	14	—	
76	3	87	—	—	7	7 $\frac{3}{10}$	—	15	2 $\frac{1}{10}$	—	22	10 $\frac{1}{10}$	1	6	5 $\frac{5}{10}$	1	14	—	
77	—	88	—	—	7	8 $\frac{1}{5}$	—	15	4 $\frac{1}{5}$	—	23	1 $\frac{1}{10}$	1	6	9 $\frac{9}{10}$	1	14	6	
77	21	89	—	—	7	9 $\frac{1}{10}$	—	15	6 $\frac{1}{10}$	—	23	4 $\frac{4}{10}$	1	7	1 $\frac{1}{10}$	1	14	11 $\frac{1}{4}$	
78	—	89	3	—	7	9 $\frac{1}{2}$	—	15	7 $\frac{1}{5}$	—	23	4 $\frac{4}{5}$	1	7	2	1	15	—	
78	18	90	—	—	7	10 $\frac{1}{2}$	—	15	9	—	23	7 $\frac{7}{10}$	1	7	6	1	15	4 $\frac{1}{2}$	
79	—	90	6	—	7	10 $\frac{1}{2}$	—	15	9 $\frac{2}{5}$	—	23	8 $\frac{8}{10}$	1	7	7 $\frac{7}{10}$	1	15	6	
79	15	91	—	—	7	11 $\frac{1}{2}$	—	15	11 $\frac{1}{10}$	—	23	10 $\frac{1}{2}$	1	7	10 $\frac{1}{10}$	1	15	9 $\frac{3}{10}$	
80	—	91	9	—	8	—	—	16	—	—	1	—	1	8	—	1	16	—	
80	12	92	—	—	8	—	—	16	1 $\frac{1}{5}$	—	1	1 $\frac{1}{5}$	1	8	2 $\frac{2}{5}$	1	16	3	
81	—	92	12	—	8	1 $\frac{1}{5}$	—	16	2 $\frac{2}{5}$	—	1	3 $\frac{3}{5}$	1	8	4 $\frac{4}{5}$	1	16	6	
81	9	93	—	—	8	1 $\frac{3}{10}$	—	16	3 $\frac{3}{10}$	—	1	4 $\frac{4}{10}$	1	8	6 $\frac{6}{10}$	1	16	8 $\frac{1}{4}$	
82	—	93	15	—	8	2 $\frac{2}{5}$	—	16	4 $\frac{4}{5}$	—	1	7 $\frac{7}{10}$	1	8	9 $\frac{9}{10}$	1	17	—	
82	6	94	—	—	8	2 $\frac{7}{10}$	—	16	5 $\frac{7}{10}$	—	1	8 $\frac{8}{10}$	1	8	10 $\frac{10}{10}$	1	17	1 $\frac{1}{2}$	
83	—	94	18	—	8	3	—	16	7 $\frac{1}{5}$	—	1	10 $\frac{1}{5}$	1	9	2 $\frac{2}{5}$	1	17	6	
83	3	95	—	—	8	3 $\frac{3}{4}$	—	16	7 $\frac{2}{5}$	—	1	11 $\frac{1}{4}$	1	9	3 $\frac{3}{4}$	1	17	6 $\frac{3}{4}$	
84	—	96	—	—	8	4 $\frac{1}{4}$	—	16	9 $\frac{3}{4}$	—	1	2 $\frac{3}{4}$	1	9	7 $\frac{3}{4}$	1	18	—	
84	21	97	—	—	8	5 $\frac{7}{10}$	—	16	11 $\frac{7}{10}$	—	1	5 $\frac{7}{10}$	1	9	11 $\frac{7}{10}$	1	18	5 $\frac{1}{4}$	
85	—	97	3	—	8	6	—	17	—	—	1	6	1	10	—	1	18	6	
85	18	98	—	—	8	6 $\frac{1}{10}$	—	17	1 $\frac{1}{10}$	—	1	8 $\frac{7}{10}$	1	10	3 $\frac{3}{10}$	1	18	10 $\frac{1}{2}$	
86	—	98	6	—	8	7 $\frac{1}{5}$	—	17	2 $\frac{2}{5}$	—	1	9 $\frac{4}{5}$	1	10	4 $\frac{4}{5}$	1	19	—	
86	15	99	—	—	8	7 $\frac{3}{10}$	—	17	3 $\frac{3}{10}$	—	1	11 $\frac{3}{10}$	1	10	7 $\frac{3}{10}$	1	19	3 $\frac{3}{4}$	
87	—	99	9	—	8	8 $\frac{2}{5}$	—	17	4 $\frac{4}{5}$	—	1	1 $\frac{1}{5}$	1	10	9 $\frac{4}{5}$	1	19	6	
87	2	100	—	—	8	9	—	17	6	—	1	2	1	11	—	1	19	9	



B.

Interess - Tabelle à 5 pro. Cent.

Monathe.

Jahr.

6			7.			8.			9.			10.			11.			12.			
tbl	gl.	pf.	tbl	gl.	pf.	tbl	gl.	pf.	tbl	gl.	pf.	tbl	gl.	pf.	tbl	gl.	pf.	tbl	gl.	pf.	
I	10	9 $\frac{1}{2}$	2	3	1 $\frac{1}{4}$	2	10	4 $\frac{1}{2}$	2	17	8 $\frac{3}{4}$	3	1	—	3	8	3 $\frac{3}{4}$	3	15	7 $\frac{1}{2}$	
I	20	1 $\frac{1}{2}$	2	3	5 $\frac{3}{4}$	2	10	9 $\frac{3}{4}$	2	18	1 $\frac{1}{4}$	3	1	6	3	8	10 $\frac{1}{4}$	3	16	2 $\frac{3}{4}$	
I	20	4 $\frac{1}{2}$	2	3	9 $\frac{3}{4}$	2	11	2 $\frac{3}{4}$	2	18	7 $\frac{1}{4}$	3	2	—	3	9	4 $\frac{1}{2}$	3	16	9 $\frac{3}{4}$	
I	20	7 $\frac{1}{2}$	2	4	—	2	11	6	2	18	11 $\frac{1}{4}$	3	2	4 $\frac{1}{2}$	3	9	9 $\frac{3}{4}$	3	17	3	
I	21	—	2	4	6	2	12	—	2	19	6	3	3	—	3	10	6	3	18	—	
I	21	1 $\frac{4}{5}$	2	4	8 $\frac{1}{10}$	2	12	2 $\frac{2}{5}$	2	19	8 $\frac{7}{10}$	3	3	3	3	10	9 $\frac{3}{10}$	3	18	3 $\frac{3}{5}$	
I	21	7 $\frac{1}{5}$	2	5	3 $\frac{2}{5}$	2	12	9 $\frac{3}{5}$	2	20	4 $\frac{4}{5}$	3	4	—	3	11	7 $\frac{1}{5}$	3	19	2 $\frac{2}{5}$	
I	21	8 $\frac{1}{10}$	2	5	3 $\frac{2}{5}$	2	12	10 $\frac{1}{5}$	2	20	6 $\frac{3}{10}$	3	4	1 $\frac{1}{2}$	3	11	8 $\frac{1}{10}$	3	19	4 $\frac{1}{5}$	
I	22	2 $\frac{2}{5}$	2	5	10 $\frac{1}{5}$	2	13	7 $\frac{1}{5}$	2	21	3 $\frac{3}{5}$	3	5	—	3	12	8 $\frac{2}{5}$	3	20	4 $\frac{1}{5}$	
I	22	8 $\frac{7}{10}$	2	6	6 $\frac{3}{10}$	2	14	3 $\frac{3}{5}$	2	22	1 $\frac{1}{10}$	3	5	10 $\frac{1}{10}$	3	13	7 $\frac{2}{10}$	3	21	5 $\frac{3}{10}$	
I	22	9 $\frac{3}{5}$	2	6	7 $\frac{1}{5}$	2	14	4 $\frac{1}{5}$	2	22	2 $\frac{2}{5}$	3	6	—	3	13	9 $\frac{2}{5}$	3	21	7 $\frac{1}{5}$	
I	23	3	2	7	1 $\frac{1}{10}$	2	15	—	2	22	10 $\frac{1}{2}$	3	6	9	3	14	7 $\frac{2}{5}$	3	22	6	
I	23	4 $\frac{1}{2}$	2	7	3 $\frac{3}{10}$	2	15	2 $\frac{2}{5}$	2	23	1 $\frac{1}{10}$	3	7	—	3	14	10 $\frac{4}{5}$	3	22	9 $\frac{3}{10}$	
I	23	9 $\frac{3}{10}$	2	7	8 $\frac{1}{10}$	2	15	8 $\frac{3}{10}$	2	23	7 $\frac{1}{10}$	3	7	7 $\frac{1}{2}$	3	15	7 $\frac{1}{10}$	3	23	6 $\frac{3}{10}$	
2	—	—	2	8	—	2	16	—	3	—	—	3	8	—	3	16	—	4	—	—	
2	—	3 $\frac{3}{5}$	2	8	4 $\frac{1}{5}$	2	16	4 $\frac{4}{5}$	3	—	5 $\frac{2}{5}$	3	8	6	3	16	6 $\frac{2}{5}$	4	—	7 $\frac{1}{5}$	
2	—	7 $\frac{1}{5}$	2	8	8 $\frac{2}{5}$	2	16	9 $\frac{3}{5}$	3	—	10 $\frac{4}{5}$	3	9	—	3	17	1 $\frac{1}{5}$	4	1	2 $\frac{2}{5}$	
2	—	9 $\frac{1}{10}$	2	8	11 $\frac{1}{10}$	2	17	1 $\frac{1}{5}$	3	1	2 $\frac{1}{10}$	3	9	4 $\frac{1}{2}$	3	17	6 $\frac{3}{10}$	4	1	7 $\frac{1}{5}$	
2	I	2 $\frac{2}{5}$	2	9	4 $\frac{4}{5}$	2	17	7 $\frac{1}{5}$	3	1	9 $\frac{3}{5}$	3	10	—	3	18	2 $\frac{2}{5}$	4	2	4 $\frac{4}{5}$	
2	I	4 $\frac{1}{5}$	2	9	6 $\frac{1}{10}$	2	17	9 $\frac{3}{5}$	3	2	10 $\frac{3}{10}$	3	10	3	3	18	5 $\frac{7}{10}$	4	2	8 $\frac{2}{5}$	
2	2	1	9	1 $\frac{1}{5}$	10	2	18	4 $\frac{4}{5}$	3	2	8 $\frac{2}{5}$	3	11	—	3	19	3 $\frac{3}{5}$	4	4	3 $\frac{7}{10}$	
2	2	1	10	2 $\frac{1}{10}$	10	2	18	6	3	2	9 $\frac{4}{10}$	3	11	1 $\frac{1}{2}$	3	19	5 $\frac{1}{4}$	4	3	9	
2	2	4 $\frac{1}{4}$	2	10	9 $\frac{1}{4}$	2	19	2 $\frac{2}{5}$	3	3	7 $\frac{1}{4}$	3	12	—	3	20	4 $\frac{4}{5}$	4	4	9 $\frac{3}{5}$	
2	2	11 $\frac{1}{10}$	2	11	4 $\frac{1}{10}$	2	19	10 $\frac{4}{5}$	3	4	4 $\frac{1}{10}$	3	12	10 $\frac{1}{2}$	3	21	4 $\frac{2}{10}$	4	5	10 $\frac{1}{5}$	
2	3	—	2	11	6	2	20	—	3	4	6	3	13	—	3	21	6	4	6	—	
2	3	5 $\frac{2}{5}$	2	12	3 $\frac{3}{10}$	2	20	7 $\frac{1}{5}$	3	5	2 $\frac{1}{10}$	3	13	9	3	22	3 $\frac{9}{10}$	4	6	10 $\frac{4}{5}$	
2	3	7 $\frac{1}{5}$	2	12	2 $\frac{2}{5}$	2	20	9 $\frac{3}{5}$	3	5	4 $\frac{4}{5}$	3	14	—	3	22	7 $\frac{1}{5}$	4	7	2 $\frac{2}{5}$	
2	3	11 $\frac{2}{5}$	2	12	7 $\frac{2}{5}$	2	21	3 $\frac{3}{5}$	3	5	1 $\frac{1}{10}$	3	14	7 $\frac{1}{2}$	3	23	3 $\frac{6}{10}$	4	7	11 $\frac{2}{5}$	
2	4	2 $\frac{2}{5}$	2	12	10 $\frac{1}{5}$	2	21	7 $\frac{1}{5}$	3	6	3 $\frac{3}{5}$	3	15	—	3	23	8 $\frac{2}{5}$	4	8	4 $\frac{1}{5}$	
2	4	6	2	13	3	2	22	—	3	6	9	3	15	6	4	—	3	—	4	9	—



B.

Interess-Tabelle à 5 pro Cent.

Capital.			Gebn in	Monathe.														
oder				I.	2.	3.	4.	5.										
tbl.	gl.	fl. gl.	tbl.	gl.	pf.	tbl.	gl.	pf.	tbl.	gl.	pf.	tbl.	gl.	pf.	tbl.	gl.	pf.	
88	—	100 12	—	8	9 $\frac{3}{4}$	—	17	7 $\frac{1}{2}$	I	2	4 $\frac{4}{5}$	I	11	2 $\frac{2}{5}$	I	20	—	
88	9	101 —	—	8	10 $\frac{1}{10}$	—	17	8 $\frac{1}{10}$	I	2	6 $\frac{3}{10}$	I	11	4 $\frac{1}{5}$	I	20	— $\frac{1}{4}$	
89	—	101 15	—	8	10 $\frac{3}{4}$	—	17	9 $\frac{1}{4}$	I	2	8 $\frac{2}{5}$	I	11	7 $\frac{1}{5}$	I	20	6 $\frac{1}{2}$	
89	6	102 —	—	8	11 $\frac{1}{10}$	—	17	10 $\frac{1}{10}$	I	2	9 $\frac{3}{10}$	I	11	8 $\frac{3}{5}$	I	20	7 $\frac{1}{2}$	
90	—	102 18	—	9	—	—	18	—	I	3	—	I	12	—	I	21	—	
90	3	103 —	—	9	— $\frac{3}{10}$	—	18	— $\frac{3}{10}$	I	3	— $\frac{3}{10}$	I	12	— $\frac{3}{5}$	I	21	— $\frac{3}{4}$	
91	—	104 —	—	9	1 $\frac{1}{10}$	—	18	2 $\frac{2}{10}$	I	3	3 $\frac{3}{10}$	I	12	4 $\frac{3}{5}$	I	21	6	
91	21	105 —	—	9	2 $\frac{1}{10}$	—	18	4 $\frac{1}{5}$	I	3	6 $\frac{4}{10}$	I	12	9	I	21	11 $\frac{1}{4}$	
92	—	105 3	—	9	2 $\frac{3}{10}$	—	18	4 $\frac{3}{10}$	I	3	7 $\frac{5}{10}$	I	12	9 $\frac{3}{10}$	I	22	—	
92	18	106 —	—	9	3 $\frac{1}{10}$	—	18	6 $\frac{1}{10}$	I	3	9 $\frac{1}{10}$	I	12	11 $\frac{1}{10}$	I	22	4 $\frac{1}{2}$	
93	—	106 6	—	9	3 $\frac{3}{10}$	—	18	7 $\frac{1}{10}$	I	3	10 $\frac{4}{10}$	I	13	2 $\frac{2}{5}$	I	22	6	
93	15	107 —	—	9	4 $\frac{1}{10}$	—	18	8 $\frac{1}{10}$	I	4	1 $\frac{1}{10}$	I	13	5 $\frac{2}{5}$	I	22	9 $\frac{3}{4}$	
94	—	107 9	—	9	4 $\frac{3}{10}$	—	18	9 $\frac{3}{10}$	I	4	2 $\frac{2}{10}$	I	13	7 $\frac{1}{10}$	I	23	—	
94	12	108 —	—	9	5 $\frac{1}{10}$	—	18	10 $\frac{4}{10}$	I	4	4 $\frac{1}{10}$	I	13	9	I	23	3	
95	—	108 12	—	9	6	—	19	—	I	4	6	I	14	—	I	23	6	
95	9	109 —	—	9	6 $\frac{9}{10}$	—	19	— $\frac{9}{10}$	I	4	7 $\frac{7}{10}$	I	14	1 $\frac{1}{5}$	I	23	8 $\frac{1}{4}$	
96	—	109 15	—	9	7 $\frac{1}{10}$	—	19	2 $\frac{1}{10}$	I	4	9 $\frac{3}{10}$	I	14	4 $\frac{3}{5}$	2	—	—	
96	6	110 —	—	9	7 $\frac{3}{10}$	—	19	3 $\frac{3}{10}$	I	4	10 $\frac{1}{10}$	I	14	6	2	—	1 $\frac{1}{2}$	
97	—	110 18	—	9	8 $\frac{1}{10}$	—	19	4 $\frac{1}{5}$	I	5	1 $\frac{1}{5}$	I	14	9 $\frac{1}{5}$	2	—	6	
97	3	111 —	—	9	8 $\frac{3}{10}$	—	19	5 $\frac{1}{10}$	I	5	1 $\frac{3}{10}$	I	14	10 $\frac{1}{10}$	2	—	6 $\frac{3}{4}$	
98	—	112 —	—	9	9 $\frac{1}{10}$	—	19	7 $\frac{1}{10}$	I	5	4 $\frac{4}{10}$	I	15	2 $\frac{2}{5}$	2	1	—	
98	21	113 —	—	9	10 $\frac{1}{10}$	—	19	9 $\frac{3}{10}$	I	5	7 $\frac{1}{10}$	I	15	6 $\frac{3}{10}$	2	1	5 $\frac{1}{4}$	
99	—	113 3	—	9	10 $\frac{3}{10}$	—	19	9 $\frac{5}{10}$	I	5	8 $\frac{3}{10}$	I	15	7 $\frac{1}{5}$	2	1	6	
99	18	114 —	—	9	11 $\frac{1}{10}$	—	19	11 $\frac{1}{10}$	I	5	1 $\frac{1}{10}$	I	15	10 $\frac{4}{10}$	2	1	10 $\frac{1}{2}$	
100	—	114 6	—	10	—	—	20	—	I	6	—	I	16	—	2	2	—	
100	15	115 —	—	10	— $\frac{3}{10}$	—	20	— $\frac{3}{10}$	I	6	2 $\frac{1}{10}$	I	16	3	2	2	3 $\frac{3}{4}$	
101	—	115 9	—	10	1 $\frac{1}{10}$	—	20	2 $\frac{2}{10}$	I	6	3 $\frac{3}{10}$	I	16	4 $\frac{4}{10}$	2	2	6	
101	12	116 —	—	10	1 $\frac{3}{10}$	—	20	3 $\frac{3}{10}$	I	6	5 $\frac{5}{10}$	I	16	7 $\frac{1}{10}$	2	2	9	
102	—	116 12	—	10	2 $\frac{1}{10}$	—	20	4 $\frac{1}{10}$	I	6	7 $\frac{1}{10}$	I	16	9 $\frac{1}{10}$	2	3	—	
102	9	117 —	—	10	2 $\frac{3}{10}$	—	20	5 $\frac{1}{10}$	I	6	8 $\frac{3}{10}$	I	16	11 $\frac{3}{10}$	2	3	2 $\frac{1}{4}$	

B.
Interess-Tabelle à 5 pro Cent.

Monathe.

| Jahr.

6.			7.			8.			9.			10.			11.			1.		
tbl.	gl.	pf.	tbl.	gl.	pf.	tbl.	gl.	pf.	tbl.	gl.	pf.	tbl.	gl.	pf.	tbl.	gl.	pf.	tbl.	gl.	pf.
2	4	9 $\frac{2}{10}$	2	13	7 $\frac{1}{10}$	2	22	4 $\frac{4}{10}$	3	7	2 $\frac{2}{10}$	3	16	—	4	—	9 $\frac{3}{10}$	4	9	7 $\frac{1}{10}$
2	5	7 $\frac{1}{10}$	2	13	10 $\frac{2}{10}$	2	22	8	3	7	6 $\frac{2}{10}$	3	16	4 $\frac{1}{2}$	4	1	2 $\frac{2}{10}$	4	10	4 $\frac{1}{10}$
2	5	4 $\frac{4}{10}$	2	14	3 $\frac{7}{10}$	2	23	2	3	8	1 $\frac{1}{10}$	3	17	—	4	1	10 $\frac{3}{10}$	4	10	9 $\frac{3}{10}$
2	5	6 $\frac{5}{10}$	2	14	5 $\frac{1}{10}$	2	23	4	3	8	3 $\frac{1}{10}$	3	17	3	4	2	2 $\frac{1}{10}$	4	11	1 $\frac{1}{10}$
2	6	—	2	15	—	3	—	—	3	9	—	3	18	—	4	3	—	4	12	—
2	6	0 $\frac{10}{10}$	2	15	1 $\frac{1}{10}$	3	—	1 $\frac{1}{10}$	3	9	1 $\frac{7}{10}$	3	18	1 $\frac{1}{2}$	4	3	1 $\frac{3}{10}$	4	12	1 $\frac{3}{10}$
2	6	7 $\frac{1}{10}$	2	15	8 $\frac{3}{10}$	3	—	9 $\frac{5}{10}$	3	9	10 $\frac{5}{10}$	3	19	—	4	4	1 $\frac{1}{10}$	4	13	2 $\frac{4}{10}$
2	7	1 $\frac{1}{10}$	2	16	3 $\frac{4}{10}$	3	1	6	3	10	8 $\frac{1}{4}$	3	19	10 $\frac{1}{2}$	4	5	2 $\frac{4}{10}$	4	14	3
2	7	2 $\frac{2}{10}$	2	16	4 $\frac{5}{10}$	3	1	7 $\frac{2}{10}$	3	10	9 $\frac{3}{10}$	3	20	—	4	5	2 $\frac{4}{10}$	4	14	4 $\frac{4}{10}$
2	7	7 $\frac{3}{10}$	2	16	11 $\frac{1}{10}$	3	2	2	3	11	5 $\frac{7}{10}$	3	20	9	4	6	7 $\frac{1}{10}$	4	15	3 $\frac{5}{10}$
2	7	9 $\frac{4}{10}$	2	17	1 $\frac{1}{10}$	3	2	4 $\frac{3}{10}$	3	11	8 $\frac{3}{10}$	3	21	—	4	6	3 $\frac{3}{10}$	4	15	7 $\frac{5}{10}$
2	8	2 $\frac{1}{10}$	2	17	6 $\frac{2}{10}$	3	2	10 $\frac{4}{10}$	3	12	3 $\frac{3}{10}$	3	21	7 $\frac{1}{2}$	4	6	11 $\frac{1}{10}$	4	16	4 $\frac{1}{10}$
2	8	4 $\frac{4}{10}$	2	17	9 $\frac{3}{10}$	3	3	2 $\frac{5}{10}$	3	12	7 $\frac{5}{10}$	3	22	—	4	7	4 $\frac{2}{10}$	4	16	4 $\frac{4}{10}$
2	8	8 $\frac{8}{10}$	2	18	1 $\frac{1}{10}$	3	3	7 $\frac{5}{10}$	3	13	—	3	22	6	4	7	11 $\frac{1}{10}$	4	17	4 $\frac{4}{10}$
2	9	—	2	18	6	3	4	—	3	13	6	3	22	—	4	8	6	4	18	—
2	9	7 $\frac{1}{10}$	2	18	9 $\frac{3}{10}$	3	4	3 $\frac{3}{10}$	3	13	10 $\frac{1}{10}$	3	23	4 $\frac{1}{2}$	4	8	10 $\frac{1}{10}$	4	18	5 $\frac{3}{10}$
2	9	7 $\frac{5}{10}$	2	19	2 $\frac{2}{10}$	3	4	9 $\frac{2}{10}$	3	14	4 $\frac{4}{10}$	4	—	—	4	9	7 $\frac{1}{10}$	4	19	2 $\frac{4}{10}$
2	9	9 $\frac{9}{10}$	2	19	4 $\frac{1}{2}$	3	5	—	3	14	7 $\frac{1}{2}$	4	—	3	4	9	10 $\frac{1}{2}$	4	19	6
2	10	2 $\frac{2}{10}$	2	19	10 $\frac{4}{10}$	3	5	7 $\frac{5}{10}$	3	15	3 $\frac{5}{10}$	4	1	—	4	10	8 $\frac{2}{10}$	4	20	4 $\frac{4}{10}$
2	10	3 $\frac{3}{10}$	2	19	11 $\frac{1}{10}$	3	5	8 $\frac{2}{10}$	3	15	4 $\frac{2}{10}$	4	1	1 $\frac{1}{2}$	4	10	10 $\frac{2}{10}$	4	21	6 $\frac{1}{10}$
2	10	9 $\frac{9}{10}$	2	20	7 $\frac{1}{10}$	3	6	4 $\frac{4}{10}$	3	16	2 $\frac{2}{10}$	4	2	—	4	11	9 $\frac{3}{10}$	4	21	7 $\frac{4}{10}$
2	11	3 $\frac{3}{10}$	2	21	2 $\frac{11}{10}$	3	7	1 $\frac{1}{10}$	3	16	11 $\frac{1}{10}$	4	2	10 $\frac{1}{2}$	4	12	9 $\frac{3}{10}$	4	22	7 $\frac{4}{10}$
2	11	4 $\frac{4}{10}$	2	21	3 $\frac{5}{10}$	3	7	2 $\frac{2}{10}$	3	17	1 $\frac{5}{10}$	4	3	—	4	12	10 $\frac{4}{10}$	4	22	9 $\frac{3}{10}$
2	11	10 $\frac{1}{5}$	2	21	9 $\frac{1}{10}$	3	7	9 $\frac{9}{10}$	3	17	9 $\frac{9}{10}$	4	3	9	4	13	8 $\frac{7}{10}$	4	23	8 $\frac{3}{10}$
2	12	—	2	22	—	3	8	—	3	18	—	4	4	—	4	14	—	5	—	—
2	12	4 $\frac{1}{2}$	2	22	5 $\frac{1}{4}$	3	8	6	3	18	6 $\frac{3}{4}$	4	4	7 $\frac{1}{2}$	4	14	8 $\frac{1}{4}$	5	—	9
2	12	7 $\frac{5}{10}$	2	22	9 $\frac{3}{10}$	3	8	9 $\frac{3}{10}$	3	18	10 $\frac{3}{10}$	4	4	—	4	15	1 $\frac{1}{10}$	5	1	2 $\frac{2}{10}$
2	12	10 $\frac{4}{10}$	2	23	—	3	9	2 $\frac{2}{10}$	3	19	4 $\frac{1}{10}$	4	4	5	4	15	7 $\frac{4}{10}$	5	1	9 $\frac{4}{10}$
2	13	2 $\frac{2}{10}$	2	23	4 $\frac{4}{10}$	3	9	7 $\frac{5}{10}$	3	19	9 $\frac{5}{10}$	4	4	6	4	16	2 $\frac{2}{10}$	5	2	4 $\frac{4}{10}$
2	13	5 $\frac{1}{10}$	2	23	7 $\frac{7}{10}$	3	9	10 $\frac{4}{10}$	3	20	1 $\frac{1}{10}$	4	4	4 $\frac{1}{2}$	4	16	7 $\frac{7}{10}$	5	2	10 $\frac{1}{5}$



B.

Zutereß - Tabelle à 5 pro Cent.

Capital.				geben in	Monathe.														
oder					1.			2.			3.			4.			5.		
Zhr.	gr.	Wrt.	gr.		thl.	gl.	pf.	thl.	gl.	pf.	thl.	gl.	pf.	thl.	gl.	pf.	thl.	gl.	pf.
103	—	117	15	—	10	3 $\frac{3}{4}$	—	20	7 $\frac{1}{2}$	1	6	10 $\frac{1}{2}$	1	17	2 $\frac{2}{3}$	—	3	6	—
103	6	118	—	—	10	3 $\frac{1}{10}$	—	20	7 $\frac{3}{4}$	1	6	11 $\frac{7}{10}$	1	17	3 $\frac{1}{2}$	2	3	7 $\frac{1}{2}$	—
104	—	118	18	—	10	4 $\frac{1}{2}$	—	20	9 $\frac{1}{2}$	1	7	2 $\frac{2}{5}$	1	17	7 $\frac{1}{2}$	2	4	—	3 $\frac{1}{4}$
104	3	119	—	—	10	4 $\frac{9}{20}$	—	20	9 $\frac{9}{10}$	1	7	2 $\frac{17}{20}$	1	17	7 $\frac{1}{2}$	2	4	6	—
105	—	120	—	—	10	6	—	21	—	1	7	6	1	18	—	2	4	6	—
105	21	121	—	—	10	7 $\frac{1}{10}$	—	21	2 $\frac{1}{10}$	1	7	9 $\frac{3}{10}$	1	18	4 $\frac{1}{2}$	2	4	11 $\frac{1}{4}$	—
106	—	121	3	—	10	7 $\frac{1}{2}$	—	21	2 $\frac{2}{5}$	1	7	9 $\frac{2}{5}$	1	18	4 $\frac{1}{2}$	2	5	—	1 $\frac{1}{2}$
106	18	122	—	—	10	8 $\frac{1}{10}$	—	21	4 $\frac{1}{2}$	1	8	1 $\frac{1}{10}$	1	18	8 $\frac{1}{2}$	2	5	6	—
107	—	122	6	—	10	8 $\frac{3}{10}$	—	21	4 $\frac{3}{5}$	1	8	1 $\frac{1}{5}$	1	18	9 $\frac{1}{2}$	2	5	6	—
107	15	123	—	—	10	9 $\frac{3}{10}$	—	21	6 $\frac{3}{10}$	1	8	3 $\frac{3}{10}$	1	19	9 $\frac{3}{4}$	2	5	9 $\frac{3}{4}$	—
108	—	123	9	—	10	9 $\frac{1}{2}$	—	21	7 $\frac{1}{2}$	1	8	4 $\frac{1}{2}$	1	19	2 $\frac{1}{2}$	2	6	—	—
108	12	124	—	—	10	10 $\frac{1}{10}$	—	21	8 $\frac{2}{10}$	1	8	6 $\frac{2}{10}$	1	19	4 $\frac{1}{2}$	2	6	3	6
109	—	124	12	—	10	10 $\frac{1}{4}$	—	21	9 $\frac{1}{4}$	1	8	8 $\frac{2}{4}$	1	19	7 $\frac{1}{5}$	2	6	6	—
109	9	125	—	—	10	11 $\frac{1}{4}$	—	21	10 $\frac{1}{4}$	1	8	9 $\frac{1}{4}$	1	19	9	2	6	8 $\frac{1}{4}$	—
110	—	125	15	—	11	—	—	22	—	1	9	—	1	20	—	2	7	6	—
111	—	126	18	—	11	1 $\frac{1}{5}$	—	22	2 $\frac{2}{5}$	1	9	3 $\frac{3}{5}$	1	20	4 $\frac{4}{5}$	2	7	6	—
112	—	128	—	—	11	2 $\frac{1}{5}$	—	22	4 $\frac{1}{5}$	1	9	7 $\frac{1}{5}$	1	20	9 $\frac{2}{5}$	2	8	—	—
113	—	129	3	—	11	3 $\frac{1}{5}$	—	22	7 $\frac{1}{5}$	1	9	10 $\frac{4}{5}$	1	21	2 $\frac{2}{5}$	2	8	6	—
113	18	130	—	—	11	4 $\frac{1}{5}$	—	22	9	1	10	1 $\frac{1}{5}$	1	21	6	2	8	10 $\frac{1}{2}$	—
114	—	130	6	—	11	4 $\frac{2}{5}$	—	22	9 $\frac{2}{5}$	1	10	2 $\frac{2}{5}$	1	21	7 $\frac{1}{5}$	2	9	—	—
115	—	131	9	—	11	6	—	23	—	1	10	6	1	22	—	2	9	6	—
116	—	132	12	—	11	7 $\frac{1}{5}$	—	23	2 $\frac{2}{5}$	1	10	9 $\frac{3}{5}$	1	22	4 $\frac{4}{5}$	2	10	—	—
117	—	133	15	—	11	8 $\frac{1}{5}$	—	23	4 $\frac{1}{5}$	1	11	1 $\frac{1}{5}$	1	22	—	2	10	6	—
118	—	134	18	—	11	9 $\frac{1}{5}$	—	23	7 $\frac{1}{5}$	1	11	4 $\frac{4}{5}$	1	23	2 $\frac{2}{5}$	2	11	—	—
119	—	136	—	—	11	10 $\frac{4}{5}$	—	23	9 $\frac{3}{5}$	1	11	8 $\frac{2}{5}$	1	23	7 $\frac{1}{5}$	2	11	6	—
120	—	137	3	—	12	—	—	—	—	1	12	—	2	—	—	2	12	—	—
121	—	138	6	—	12	1 $\frac{1}{5}$	—	—	2 $\frac{2}{5}$	1	12	3 $\frac{3}{5}$	2	—	4 $\frac{4}{5}$	2	12	6	—
122	12	140	—	—	12	3	—	—	6	1	12	9	2	1	—	2	13	3	—
131	6	150	—	—	13	1 $\frac{1}{2}$	—	—	3	1	15	4 $\frac{1}{2}$	2	4	6	2	17	7 $\frac{1}{2}$	—
140	—	160	—	—	14	—	—	—	4	1	18	—	2	8	—	2	22	—	—



B.

Interess - Tabelle à 5 pro Cent.

Monathe.

Jahr.

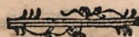
6			7.			8.			9.			10.			11.			1.		
tbl.	gl.	pf.	tbl.	gl.	pf.	tbl.	gl.	pf.	tbl.	gl.	pf.	tbl.	gl.	pf.	tbl.	gl.	pf.	tbl.	gl.	pf.
2	13	9 ³ / ₄	3	—	1 ¹ / ₄	3	10	4 ¹ / ₂	3	20	8 ² / ₅	4	7	—	4	17	3 ³ / ₄	5	3	7 ¹ / ₂
2	13	11 ¹ / ₂	3	—	3 ³ / ₁₀	3	10	7 ¹ / ₅	3	20	11 ¹ / ₁₀	4	7	3	4	17	6 ¹ / ₁₀	5	3	10 ⁴ / ₅
2	14	4 ¹ / ₂	3	—	9 ¹ / ₂	3	11	2 ¹ / ₅	3	21	7 ¹ / ₅	4	8	—	4	18	4 ¹ / ₅	5	4	9 ³ / ₅
2	14	5 ⁷ / ₁₀	3	—	10 ¹ / ₂	3	11	3 ³ / ₅	3	21	8 ¹ / ₁₀	4	8	1 ¹ / ₂	4	18	6 ³ / ₁₀	5	4	11 ¹ / ₅
2	15	—	3	1	6	3	12	—	3	22	6	4	9	—	4	19	6	5	6	—
2	15	6 ³ / ₁₀	3	2	1 ⁷ / ₁₀	3	12	8 ³ / ₁₀	3	23	3 ³ / ₁₀	4	9	10 ¹ / ₂	4	20	5 ¹ / ₁₀	5	7	7 ³ / ₁₀
2	15	7 ¹ / ₂	3	2	2 ² / ₅	3	12	9 ¹ / ₅	3	23	4 ³ / ₅	4	10	—	4	20	7 ¹ / ₅	5	7	2 ² / ₅
2	16	—	3	2	8 ⁷ / ₁₀	3	13	4 ¹ / ₂	4	—	—	4	10	9	4	21	5 ¹ / ₁₀	5	8	1 ¹ / ₂
2	16	2 ² / ₅	3	2	10 ¹ / ₁₀	3	13	7 ¹ / ₅	4	—	3 ³ / ₅	4	11	—	4	21	8 ³ / ₁₀	5	8	4 ¹ / ₅
2	16	6 ¹ / ₁₀	3	3	4 ¹ / ₁₀	3	14	1 ¹ / ₅	4	—	10 ⁷ / ₁₀	4	11	7 ¹ / ₂	4	22	4 ¹ / ₁₀	5	9	1 ⁴ / ₅
2	16	9 ¹ / ₁₀	3	3	7 ¹ / ₅	3	14	4 ¹ / ₅	4	1	2 ² / ₅	4	12	—	4	22	9 ³ / ₁₀	5	9	7 ³ / ₁₀
2	17	1 ¹ / ₅	3	3	11 ¹ / ₁₀	3	14	9 ³ / ₁₀	4	1	7 ¹ / ₅	4	12	6	4	23	4 ¹ / ₅	5	10	2 ² / ₅
2	17	4 ¹ / ₅	3	4	3 ³ / ₁₀	3	15	2 ¹ / ₅	4	2	1 ¹ / ₅	4	13	—	4	23	10 ³ / ₁₀	5	10	9 ³ / ₁₀
2	17	7 ¹ / ₂	3	4	6 ¹ / ₄	3	15	6	4	2	5 ¹ / ₄	4	13	4 ¹ / ₂	5	—	3 ³ / ₄	5	11	3
2	18	—	3	5	—	3	16	—	4	3	—	4	14	—	5	1	—	5	12	—
2	18	7 ¹ / ₁₀	3	5	8 ¹ / ₁₀	3	16	9 ³ / ₁₀	4	3	10 ⁴ / ₁₀	4	15	—	5	2	1 ¹ / ₅	5	13	3 ³ / ₁₀
2	19	2 ² / ₅	3	6	4 ¹ / ₅	3	17	7 ¹ / ₅	4	4	9 ³ / ₁₀	4	16	—	5	3	2 ² / ₅	5	14	4 ¹ / ₅
2	19	9 ¹ / ₁₀	3	7	1 ¹ / ₁₀	3	18	4 ¹ / ₅	4	5	8 ¹ / ₁₀	4	17	—	5	4	3 ³ / ₁₀	5	15	7 ¹ / ₁₀
2	20	3	3	7	7 ¹ / ₁₀	3	19	—	4	6	4 ¹ / ₂	4	17	9	5	5	1 ¹ / ₂	5	16	6 ¹ / ₅
2	20	4 ¹ / ₅	3	7	9 ¹ / ₁₀	3	19	2 ¹ / ₁₀	4	6	7 ¹ / ₅	4	18	—	5	5	4 ¹ / ₅	5	16	9 ³ / ₁₀
2	21	—	3	8	6	3	20	—	4	7	—	4	19	—	5	6	—	5	18	—
2	21	7 ¹ / ₁₀	3	9	2 ² / ₅	3	20	9 ³ / ₁₀	4	8	4 ¹ / ₅	4	20	—	5	7	7 ¹ / ₅	5	18	2 ² / ₅
2	22	2 ² / ₅	3	9	10 ¹ / ₁₀	3	21	—	4	8	8 ³ / ₁₀	4	20	4 ¹ / ₅	5	8	1 ¹ / ₅	5	19	9 ³ / ₁₀
2	22	9 ¹ / ₁₀	3	10	7 ¹ / ₅	3	22	4 ¹ / ₅	4	10	2 ² / ₅	4	22	—	5	9	9 ³ / ₁₀	5	21	7 ¹ / ₁₀
2	23	4 ¹ / ₅	3	11	3 ³ / ₅	3	23	2 ² / ₅	4	11	1 ¹ / ₅	4	23	—	5	10	10 ¹ / ₁₀	5	22	9 ³ / ₁₀
3	—	—	3	12	—	4	—	—	4	12	—	5	—	—	5	12	—	6	—	—
3	—	7 ¹ / ₅	3	12	8 ³ / ₅	4	—	9 ³ / ₅	4	12	10 ⁴ / ₅	5	1	—	5	13	—	6	1	2 ² / ₅
3	1	6	3	13	9	4	—	4	4	14	3	5	2	6	5	14	9	6	3	—
3	6	—	3	19	10 ¹ / ₂	4	—	—	4	22	1 ¹ / ₂	5	11	3	6	—	4 ¹ / ₂	6	13	6
3	12	—	4	2	—	4	16	—	5	6	—	5	20	—	6	10	—	7	—	—



B.

Interess- Tabelle à 5 pro Cent.

Capital.			geben in	Monathe.													
oder				I.	2.	3.	4.	5.									
Thl.	gl.	Ma.	gl.	Thl.	gl.	pf.	Thl.	gl.	pf.	Thl.	gl.	pf.	Thl.	gl.	pf.		
148	18	170	—	14	10 $\frac{1}{2}$	1	5	9	1	20	7 $\frac{1}{2}$	2	11	6	3	2	4 $\frac{1}{2}$
157	12	180	—	15	9	1	7	6	1	23	3	2	15	—	3	6	9
166	6	190	—	16	7 $\frac{1}{2}$	1	9	3	2	1	10 $\frac{1}{2}$	2	18	6	3	11	1 $\frac{1}{2}$
175	—	200	—	17	6	1	11	—	2	4	6	2	22	—	3	15	6
200	—	228	12	20	—	1	16	—	2	12	—	3	8	—	4	4	—
262	12	300	—	1	2	3	2	4	6	3	6	9	4	9	5	11	3
300	—	342	18	1	6	—	2	12	—	3	18	—	5	—	6	6	—
350	—	400	—	1	11	—	2	22	—	4	9	—	5	20	7	7	—
400	—	457	3	1	16	—	3	8	—	5	—	—	6	16	8	8	—
437	12	500	—	1	19	9	3	15	6	5	11	3	7	7	9	2	9
500	—	571	9	2	2	—	4	4	—	6	6	—	8	8	10	10	—
525	—	600	—	2	4	6	4	9	—	6	13	6	8	18	10	22	6
600	—	685	15	2	12	—	5	—	—	7	12	—	10	—	12	12	—
612	12	700	—	2	13	3	5	2	6	7	15	9	10	5	12	18	3
700	—	800	—	2	22	—	5	20	—	8	18	—	11	16	14	14	—
787	12	900	—	3	6	9	6	13	6	9	20	3	13	3	16	9	9
800	—	914	6	3	8	—	6	16	—	10	—	—	13	8	16	16	—
875	—	1000	—	3	15	6	7	7	—	10	22	6	14	14	18	5	6
900	—	1028	12	3	18	—	7	12	—	11	6	—	15	—	18	18	—
1000	—	1142	18	4	4	—	8	8	—	12	12	—	16	16	20	20	—
1750	—	2000	—	7	7	—	14	14	—	21	21	—	29	4	36	11	—
2000	—	2285	15	8	8	—	16	16	—	25	—	—	33	8	41	16	—
2625	—	3000	—	10	22	6	21	21	—	32	19	6	43	18	54	16	6
3000	—	3428	12	12	12	—	25	—	—	37	12	—	50	—	62	12	—
3500	—	4000	—	14	14	—	29	4	—	43	18	—	58	8	72	22	—
4375	—	5000	—	18	5	6	36	11	—	54	16	6	72	22	91	3	6
5000	—	5713	6	20	20	—	41	16	—	62	12	—	83	8	104	4	—



B.

Interess-Tabelle à 5 pro Cent.

Monathe.

Jahr.

6. | 7. | 8. | 9. | 10. | 11. | 1.

tbl. | gl. | pf. | tbl. | gl. | pf. | tbl. | gl. | pf. | tbl. | gl. | pf. | tbl. | gl. | pf. | tbl. | gl. | pf.

3	17	3	4	8	1½	4	23	—	5	13	10½	6	4	9	6	19	7½	7	10	6
3	22	6	4	14	3	5	6	—	5	21	9	6	13	6	7	5	3	7	21	—
4	3	9	4	20	4½	5	13	—	6	5	7½	6	22	3	7	14	10½	8	7	6
4	9	—	5	2	6	5	20	—	6	13	6	7	7	—	8	—	6	8	18	—
5	—	—	5	20	—	6	16	—	7	12	—	8	8	—	5	4	—	10	—	—
6	13	6	7	15	9	8	18	—	9	20	3	10	22	6	12	—	9	13	3	—
7	12	—	8	18	—	10	—	—	11	6	—	12	13	—	1	18	—	15	—	—
8	18	—	10	5	—	11	16	—	13	3	—	14	14	—	16	1	—	17	12	—
10	—	—	11	16	—	13	8	—	15	—	—	16	16	—	18	8	—	20	—	—
10	22	6	12	18	3	14	14	—	16	9	9	18	5	6	20	1	3	21	21	—
12	12	—	14	14	—	16	16	—	18	18	—	20	20	—	22	22	—	25	—	—
13	3	—	15	7	6	17	12	—	19	16	6	21	21	—	24	1	6	26	6	—
15	—	—	17	12	—	20	—	—	22	12	—	25	—	—	27	12	—	30	—	—
15	7	6	17	20	9	20	10	—	22	23	3	25	12	6	28	1	9	30	15	—
17	12	—	20	10	—	23	8	—	26	6	—	29	4	—	32	2	—	35	—	—
19	16	6	22	23	3	26	6	—	29	12	9	32	19	6	36	2	3	39	9	—
20	—	—	23	8	—	26	16	—	30	—	—	33	8	—	36	16	—	40	—	—
21	21	—	25	12	6	29	4	—	32	19	6	36	11	—	40	2	6	43	18	—
22	12	—	26	6	—	30	—	—	33	18	—	37	12	—	41	6	—	45	—	—
25	—	—	29	4	—	33	8	—	37	12	—	41	16	—	45	20	—	50	—	—
43	18	—	51	1	—	58	8	—	65	15	—	72	22	—	80	5	—	87	12	—
50	—	—	58	8	—	66	16	—	75	—	—	83	8	—	91	16	—	100	—	—
65	15	—	76	13	6	87	12	—	98	10	6	109	9	—	120	7	6	131	6	—
75	—	—	87	12	—	100	—	—	112	12	—	125	—	—	137	12	—	150	—	—
87	12	—	102	2	—	116	16	—	131	6	—	145	20	—	160	10	—	175	—	—
109	9	—	127	14	6	145	20	—	164	1	6	182	7	—	200	12	6	218	18	—
125	—	—	145	20	—	166	16	—	187	12	—	208	8	—	229	4	—	250	—	—



C.

Interess-Tabelle à 6 pro Cent.

Capital. oder			geben in	I.	I.	I.	$\frac{1}{4}$	$\frac{3}{4}$	I.
Egl.	Wfl.	gl.		Tag.	Woch.	Mon.	Jahr.	Jahr.	Jahr.
			gl. pf.	gl. pf.	gl. pf.	tbl. gl. pf.	tbl. gl. pf.	tbl. gl. pf.	
—	—	1	4550	60	30	50	40	27	18
—	—	2	4550	18	90	90	9	25	25
—	—	3	4550	27	135	135	13	31	31
—	—	4	4550	36	180	180	27	37	37
—	—	5	4550	45	225	225	40	43	43
—	—	6	4550	54	270	270	49	50	50
—	—	7	4550	63	315	315	58	57	57
—	—	8	4550	72	360	360	67	64	64
—	—	9	4550	81	405	405	76	71	71
—	—	10	4550	90	450	450	85	78	78
—	—	11	4550	99	495	495	94	85	85
—	—	12	4550	108	540	540	103	92	92
—	—	13	4550	117	585	585	112	99	99
—	—	14	4550	126	630	630	121	106	106
—	—	15	4550	135	675	675	130	113	113
—	—	16	4550	144	720	720	139	120	120
—	—	17	4550	153	765	765	148	127	127
—	—	18	4550	162	810	810	157	134	134
—	—	19	4550	171	855	855	166	141	141
—	—	20	4550	180	900	900	175	148	148
—	—	21	4550	189	945	945	184	155	155
—	—	22	4550	198	990	990	193	162	162
—	—	23	4550	207	1035	1035	202	169	169
—	—	24	4550	216	1080	1080	211	176	176
—	—	25	4550	225	1125	1125	220	183	183
—	—	26	4550	234	1170	1170	229	190	190
—	—	27	4550	243	1215	1215	238	197	197
—	—	28	4550	252	1260	1260	247	204	204
—	—	29	4550	261	1305	1305	256	211	211
—	—	30	4550	270	1350	1350	265	218	218
—	—	31	4550	279	1395	1395	274	225	225
—	—	32	4550	288	1440	1440	283	232	232
—	—	33	4550	297	1485	1485	292	239	239
—	—	34	4550	306	1530	1530	301	246	246
—	—	35	4550	315	1575	1575	310	253	253
—	—	36	4550	324	1620	1620	319	260	260
—	—	37	4550	333	1665	1665	328	267	267
—	—	38	4550	342	1710	1710	337	274	274
—	—	39	4550	351	1755	1755	346	281	281
—	—	40	4550	360	1800	1800	355	288	288
—	—	41	4550	369	1845	1845	364	295	295
—	—	42	4550	378	1890	1890	373	302	302
—	—	43	4550	387	1935	1935	382	309	309
—	—	44	4550	396	1980	1980	391	316	316
—	—	45	4550	405	2025	2025	400	323	323
—	—	46	4550	414	2070	2070	409	330	330
—	—	47	4550	423	2115	2115	418	337	337
—	—	48	4550	432	2160	2160	427	344	344
—	—	49	4550	441	2205	2205	436	351	351
—	—	50	4550	450	2250	2250	445	358	358



C.

Interess-Tabelle à 6 pro Cent.

Capital.		I. Tag.	I. Woche.	I. Monat.	1/4 Jahr.	3/4 Jahr.	I. Jahr.						
oder	gegeben												
Zhl.	Maß.	gl.	9l.	pf.	tbl.	gl.	pf.	tbl.	gl.	pf.	tbl.	gl.	pf.
11	12	12											
12	13	15											
13	14	18											
14	16												
15	17	3											
16	18	6											
17	19	9											
18	20	12											
19	21	15											
20	22	18											
21	24												
22	25	3											
23	26	6											
24	27	9											
25	28	12											
30	34	6											
60	68	12											
70	80												
80	91	9											
90	102	18											
100	114	6											
200	228	12											
300	342	18											
400	457	3											
500	571	9											
600	685	15											
700	800												
800	914	6											
900	1028	12											
1000	1042	18											
2000	2285	15											



Druck-Fehler:

Pag.	Capital- Anfaß. thl. lgl.	Collum. in	stehet.	fol heißten.	pag.	Capital- Anfaß. thl. lgl.	Collum. in	stehet.	fol heißten.
5	—	10	6 Tage.	$\frac{48}{375}$	26	80	—	3 Tage.	$\frac{98}{91}$
6	3	12	2 Mon.	$\frac{19}{25}$		83	3	1	$\frac{15}{2}$
8	225	—	1 Woch.	$\frac{4}{13}$		84	—	1	$\frac{1}{1}$
	2000	—	4 Tage.	$\frac{2}{23}$	27	72	—	5	$\frac{65}{21}$
9	50	—	6	$\frac{7}{115}$		83	—	1 Woch.	$\frac{64}{65}$
10	20	—	2 Mon.	$\frac{4}{5}$		84	—	2	$\frac{34}{65}$
	22	—	—	22 thl.	28	89	—	1 Tag.	$\frac{237}{130}$
11	787	12	6 Mon.	$\frac{19}{910}$		97	—	3	$\frac{453}{454}$
16	—	18	3 Tage.	$\frac{243}{160}$		99	18	3	$\frac{100}{130}$
	7	21	3	$\frac{16}{651}$	29	88	—	5	$\frac{37}{41}$
	10	—	4	$\frac{16}{75}$		90	3	2 Woch.	$\frac{119}{130}$
17	—	18	4 Woch.	$\frac{54}{13}$	30	105	—	—	119 fl.
	5	6	4	$\frac{1}{75}$		105	21	—	120 fl.
19	22	—	4	$\frac{24}{65}$		103	6	3 Tage.	$\frac{43}{130}$
20	—	—	4	$\frac{24}{65}$	31	114	—	4	$\frac{18}{73}$
	—	—	und Monat.	4		119	—	5	$\frac{7}{65}$
	38	—	4 Tage.	$\frac{6}{465}$	32	4375	—	1 Woche.	$\frac{62}{65}$
21	30	15	6	$\frac{7}{269}$	33	5000	—	3 Tage.	3 Pf.
	32	—	6	$\frac{269}{435}$		700	—	5	5 Pf.
	28	—	3 Woch.	$\frac{11}{175}$	36	4	9	3 Woch.	2 thl.
	29	18	2	$\frac{31}{685}$	37	1	18	2	—
22	50	—	3 Tage.	$\frac{882}{91}$		10	12	9 Mon.	1 gl.
	51	—	4	$\frac{32}{455}$		10	9	9	4 $\frac{1}{2}$ pf.
23	—	—	4	4	44	11	9	6	$\frac{3}{10}$
	24	15	3 Woch.	1 pf.		58	—	—	85 thl.
	—	—	—	—	45	64	18	2 Mon.	13 gl.
	60	—	4	4 gl.		66	—	1 Jahr.	12 gl.
	61	6	4	$\frac{11}{13}$					$\frac{2}{5}$
	70	21	4	9 pf.					$\frac{2}{5}$

Nimmer

Anmerkungen:

I.) **S**owohl aus der Haupt-Tabelle sub B. durch die Division 1. 3. 4 und 6. pro Cent, gar süglich heraus zu bringen sind, auch durch die Multiplication 10. 15. und mehr pro Cent mit leichter Mühe ausgerechnet werden können; So habe ich doch vor die des Rechnens unkundigen die Tabellen sub A. à 4. und die sub. C. à 6. pro Cent beizufügen diensam erachtet, inmittelst will ich das Anführen durch einige Proben zeigen:

100 Thl. 15 gl. — oder 115 Mfl. — geben à 5 pro Cent

in

1 Jahr.	= = = = =	5 Thl.	—	9 pf.
4 Mon.	= = = = =	1	16	3
1 Woche.	= = = = =	—	2	$3\frac{4}{5}$
5 Tagen.	= = = = =	—	1	$7\frac{4}{5}$

in 1 Jahr 4 Mon. 1 Woche 5 Tage 6 Thl. 20 gl. $11\frac{10}{13}$ pf.
was 1 pro Cent.

dividire durch 5)

1 Thl. 8 gl. $11\frac{6}{7}$ pf.
So viel giebt 1 pro Cent.

2) Will man 4 pro Cent wissen, subtrahire

1 pro Cent ab. Bleiben

5 Thl. 11 gl. $11\frac{5}{7}$

als so viel 4 pro Cent geben.

3) Von obigen Capitale auf angegebene Zeit à 6 pro Cent.

6 Thl. 20 gl. $11\frac{10}{13}$ pf. Betrag à 5 pro Cent.

addire 1 pro Cent

1 — 8 $11\frac{6}{7}$ pf.

8 Thl. 5 gl. $11\frac{4}{7}$ pf. Summa à 6 pro Cent.

item:

was obiges Capital a 3 pro Cent:

dividire durch 2) 4 Thl. 2 gl. $11\frac{5}{6}$ pf. so viel demnach à 3 pro Cent.

4) Die Capitalia so in Mfln. Gùlden bestehen, müssen nach der beigefügten Resolvirung zu Thalern angesetzt werden, weil die Interessen oder Zinsen in diesem Tabellen lediglich nach Thalern berechnet sind.

Münz

h



D.

Münz = Veränderungen betreffend.

I.

Wird dasjenige, was Herr Kloßsch in seinen Anno 1779. zu Chemnitz heraus gegebenen Versuch zur Chur = Sächsl. Münz = Geschichte im andern Theile pag. 915. seq. gründlich an = und ausgeführt, zum Fundamente, und hiernach vor bekannt angenommen:

Daß die Cöllnische Mark fein Silber.

- 1) von 1534. bis zum Schlusse des 1570sten Jahres
zu 8 $\frac{5}{8}$ Thlr.
- 2) nach dem mit Eintritt des Jahres 1571. allererst in Sachsen eingeführten und bis ult. Sept. 1667 bestandenen Reichs = Fuß aber
zu 9 Thlr.
- 3) nach dem Finnischen vom 1. October 1667. bis ult. Februar 1690.
zu 10 Thlr. 12 gl.
- 4) nach dem Leipziger, vom 1 Mart. 1690. bis mit Ende des Jahres 1749:
zu 12 Thlr. — — in $\frac{2}{3}$ $\frac{1}{2}$ und $\frac{1}{6}$ Stücken.
• 12. 9 — in $\frac{1}{2}$ teln
= 12. 12 — in $\frac{1}{4}$ teln und
= 13. — — in $\frac{1}{8}$ teln
endlich
- 5) nach dem Wiener Conventions = Fuße alle Münzen bis mit Inbegriff bever einzelnen Groschen.
zu 13. Thlr. 8. gl. —
ausgeprägert werden,

Dahero



Dahero denn bey Abzahlungen alter Darlehne, in Conventions-Münze.

An Ugio.

56 Thlr. 6 gl. — auf 100 Thl. so in denen ältesten Zeiten de 20. 1500 erborget,
und auf 100 Thlr. — so von 1534. bis mit 1570 erborget
worden.

50 Thlr. 11 gl. $1\frac{1}{3}$ pf. also auf jeden Thaler / — 12 gl. $1\frac{1}{3}$ pf.

auf 100 Thl. — so vom Anfange des 1571sten Jahres bis
ult. Septembr. 1667 erborget worden

48 Thlr. 3 gl. $6\frac{2}{3}$ pf. mithin auf jeden Thaler / — 11 gl. $6\frac{2}{3}$ pf.

auf 100 Thlr. — welche seit den 1. October 1667 bis ult. Febr.
1690 erborget worden

26 Thlr. 23 gl. $7\frac{1}{2}$ pf. hinfolglich auf jeden Thaler

/ — 6 gl. $5\frac{4}{6}$ pf.

endlich auf

100 Thlr. — so vom 1 Mart. 1690. bis Ende des
Jahres 1749. geliehen worden

11 Thlr. 2 gl. 8 pf. wenn es in $\frac{2}{3}$. $\frac{1}{3}$ und $\frac{1}{6}$ tel bestanden, und auf jeden Thaler

/ — 2 gl. 8 pf.

7 Thlr. 17 gl. $10\frac{10}{33}$ pf. wenn es in $\frac{1}{2}$ teln bestanden, auf jeden Thaler aber

/ — 1 gl. $9\frac{629}{27}$ pf.

6 Thlr. 16 gl. — wenn das Anlehn in $\frac{1}{4}$ teln bestanden, auf jeden Thaler

/ — 1 gl. $7\frac{1}{2}$ pf.

2 Thlr. 13 gl. $6\frac{6}{3}$ pf. wenn es in $\frac{1}{8}$ teln bestanden, auf jeden Thaler

/ — — $7\frac{5}{13}$ pf.

zugeleget werden muß.

Dahinge-



Dahingegen

II.

Nach denen von einem Unbekannten im 9ten Stück derer Leipziger Intelligenz-Blätter de an. 1773. Artic. 10. Seite 92. nicht allein auf Rechte sondern auch auf Billigkeit angenommenen Grundsätzen, folgendes

U g i o

genommen werden soll, nemlich:

auf 100 Thlr. — so vor den 27. Aug. 1667 erborget worden

44 Thlr. 5 gl. 6 pf. mithin auf jeden Thaler

/ — 10 gl. $7\frac{3}{10}$ pf.

auf 100 Thlr. — so vor den 16. Jan. 1690. aufgenommen worden

23 Thlr. 9 gl. 6 pf. also auf jeden Thaler

/ — 5 gl. $7\frac{3}{10}$ pf.

endlich

auf 100 Thlr. — so nach den 16 Jan. 1690. bis Ende des Jahres 1749. erhoben worden

16 Thlr. 21 gl. 6 pf. hinfolglich auf jeden Thaler

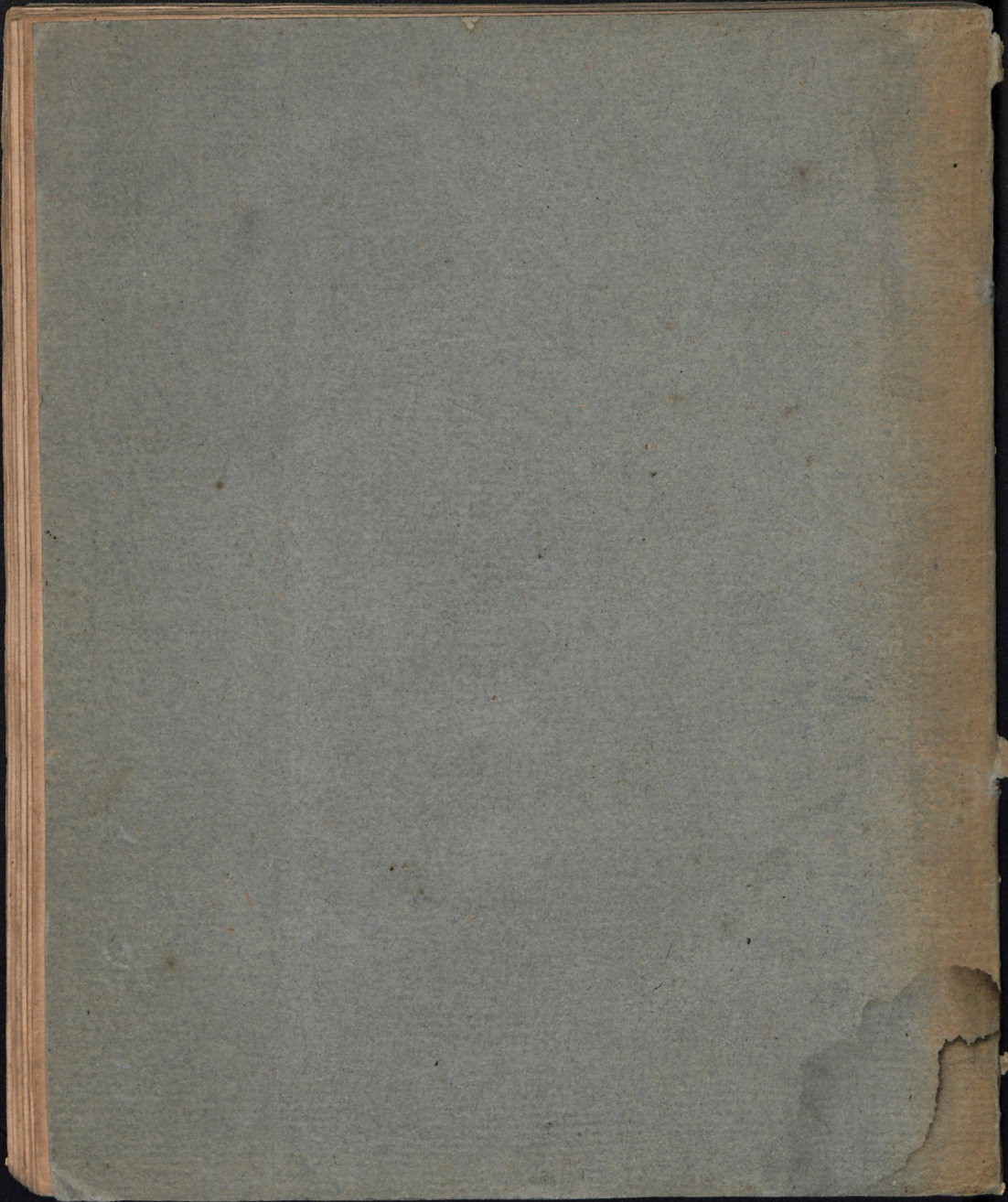
/ — 2 gl. $7\frac{3}{10}$ pf.

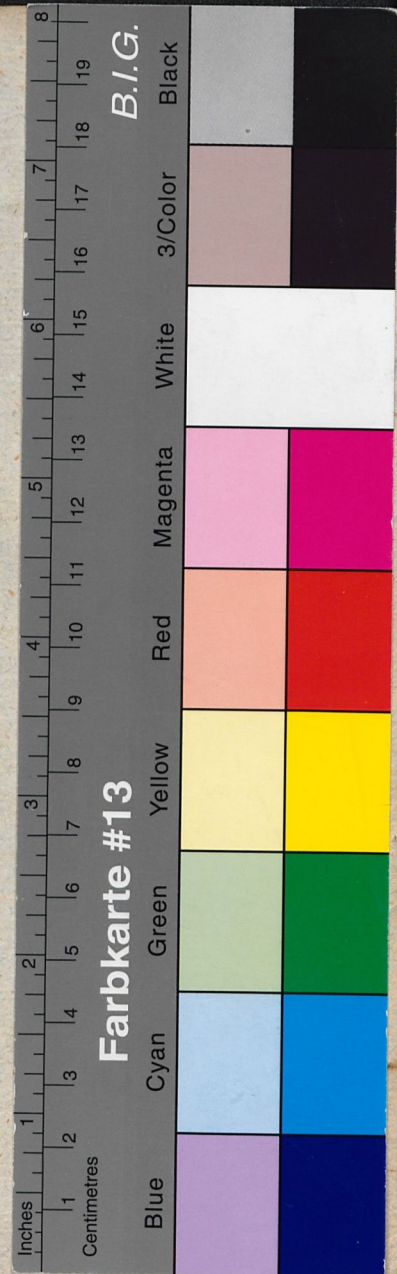
Ich rathe aber jedem Rechnungs-Führer, bey Ablegung alter Capitalien, diese letztere Art Ugio, ohne ausdrückliche Genehmigung seiner Herren Vorgesetzten, nicht anzunehmen, wenn er sich nicht Schaden und Nachtheil zuziehen will, weil Herr Klossch die Unrichtigkeit dieser Berechnung bewiesen hat, ich aber solche lediglich vor diejenigen angefüget habe, welche nach dem strengen Rechte zu handeln nicht nöthig haben, vielmehr die Mittelstraße ohne Verantwortung wählen können.

71A ⁶/_{7.8}

(X185 7920)







Ausführliche und accurate

Ernlich

Interess-Tabellen

a u f

Thaler, Meissn. Gulden, Groschen und Pfennige
a 4. 5. und 6. pro Cent.

Von einem Tage an bis auf Ein Jahr
u n d

Von einem Pfennige bis auf 5000 Thaler oder 5713
Meissn. Gulden 6 Gr.

mit deutlichen Anmerkungen, wie man aus diesen Zinss-Tabellen
auch 2. 3. 4. und mehr pro Cent heraus bringen kann.

Nebst

denen Münz-Veränderungen von Ao. 1534 seq. und Ausrechnung des
Agio gegen den Conventions-Fuß, sowohl nach Herr Kloßschens Anzeigen,
als nach dem Leipziger Intelligenz-Blatte No. 9. vom Jahre 1773.

Allen Herren Rechts-Gelehrten und wer sonst mit Capitalien Verkehrung hat, zu
nützlichen Gebrauch verfertiget und zum Druck gegeben

von

Johann Christoph Friedrich Wecke, zu Delitzsch.

Delitzsch,

gedruckt bey Johann Heinrich Schmidt, 1787.