

1966

A

4153







I. N. I.
TABELLA,

Worinnen zu sehen,
Wie viel an 17. Kreuzern als
7. Kreuzern jeder Wurf von 5. Stü-
cken, Rthlr. Thlr. Schl. und Floren
betragen.

Alles ganz richtig und correct
ausgerechnet,

Von

Jonas Kaden /

Zwey und Vierzig Jähriger Landes-
Cassa-Schreiber in Liegnis ;

Unjeko zum Andern mahl wieder aufgele-
get, und mit einem nützlichen Nachtrag
vermehret.

So auch bey ihm zu finden sind.



Striegau / gedruckt bey Joh. Gottfried
Webern, Anno 1724.



66 A 4153

AK

I.

TABELLA.

239

Zahlen der Würffe an 17. Nr. zu 5. Stücken in
 Dithl. jeden 30. sgr. Ehr. Schl. 24. und Fl. 20. sgl.

W.	Dith.	sgl.	pf.		L. f.	sgl.	pf.		Fl.	sgl.	pf.
1	-	28	4		1	4	4		1	8	4
2	1	26	8		2	8	8		2	16	8
3	2	25	-		3	13	-		4	5	-
4	3	23	4		4	17	4		5	13	4
5	4	21	8		5	21	8		7	1	8
6	5	20	-		7	2	-		8	10	-
7	6	18	4		8	6	4		9	18	4
8	7	16	8		9	10	8		11	6	8
9	8	15	-	Dbet	10	15	-	Dbet	12	15	-
10	9	13	4		11	19	4		14	3	4
11	10	11	8		12	23	8		15	11	8
12	11	10	-		14	4	-		17	-	-
13	12	8	4		15	8	4		18	8	4
14	13	6	8		16	12	8		19	16	8
15	14	5	-		17	17	-		21	5	-
16	15	3	4		18	21	4		22	13	4
17	16	1	8		20	1	8		24	1	8
18	17	-	-		21	6	-		25	10	-
19	17	28	4		22	10	4		26	18	4
20	18	26	8		23	14	8		28	6	8
21	19	25	-		24	19	-		29	15	-
22	20	23	4		25	23	4		31	3	4
23	21	21	8	Dbet	27	3	8	Dbet	32	11	8
24	22	20	-		28	8	-		34	-	-
25	23	18	4		29	12	4		35	8	4
26	24	16	8		30	16	8		36	16	8
27	25	15	-		31	21	-		38	5	-
28	26	13	4		33	1	4		39	13	4
29	27	11	8		34	5	8		41	1	8
30	28	10	-		35	10	-		42	10	-

Zahlen der Würffe an 17. Nr. zu 5. Stücken in
 Rthl. jeden 30. fgl. Thlr. Schl. 24. und Fl. 20. fgl.

Nr.	Rthl.	fgl.	pf.		L.f.	fgl.	pf.		Fl.	fgl.	pf.
31	29	8	4		36	14	4		43	18	4
32	30	6	8		37	18	8		45	6	8
33	31	5	-		38	23	-		46	15	-
34	32	3	4		40	3	4		48	3	4
35	33	1	8		41	7	8		49	11	8
36	34	-	-	Obet	42	12	-		51	-	-
37	34	28	4		43	16	4		52	8	4
38	35	26	8		44	20	8	Obet	53	16	8
39	36	25	-		46	1	-		55	5	-
40	37	23	4		47	5	4		56	13	4
41	38	21	8		48	9	8		58	1	8
42	39	20	-		49	14	-		59	10	-
43	40	18	4		50	18	4		60	18	4
44	41	16	8		51	22	8		62	6	8
45	42	15	-		53	3	-		63	15	-
46	43	13	4		54	7	4		65	3	4
47	44	11	8		55	11	8		66	11	8
48	45	10	-		56	16	-		68	-	-
49	46	8	4		57	20	4		69	8	4
50	47	6	8		59	-	8		70	16	8
51	48	5	-		60	5	-		72	5	-
52	49	3	4		61	9	4		73	13	4
53	50	1	8		62	13	8		75	1	8
54	51	-	-		63	18	-		76	10	-
55	51	28	4	1205	64	22	4		77	18	4
56	52	26	8		66	2	8	Obet	79	6	8
57	53	25	-		67	7	-		80	15	-
58	54	23	4		68	11	4		82	3	4
59	55	21	8		69	15	8		83	11	8
60	56	20	-		70	20	-		85	-	-

Zahlen der Würffe an 17. R. zu 5. Stücken in
 Nthl. jeden 30. fgl. Thlr. Schl. 24. und Fl. 20. fgl.

W.	Nthl.	fgl.	pf.		z. S.	fgl.	pf.		Fl.	fgl.	pf.	
61	57	18	4		72	-	4		86	8	4	
62	58	16	8		73	4	8		87	16	8	
63	59	15	-		74	9	-		89	5	-	
64	60	13	4		75	13	4		90	13	4	
65	61	11	8		76	17	8		92	1	8	
66	62	10	-	Ober	77	22	-	Ober	93	10	-	
67	63	8	4		79	2	4		8	94	18	4
68	64	6	8		80	6	8		8	96	6	8
69	65	5	-		81	11	-		-	97	15	-
70	66	3	4		82	15	4		8	99	3	4
71	67	1	8		83	19	8		8	100	11	8
72	68	-	-		85	-	-		-	102	-	-
73	68	28	4		86	4	4		4	103	8	4
74	69	26	8		87	8	8		8	104	16	8
75	70	25	-		88	13	-		-	106	5	-
76	71	23	4	89	17	4	8	107	13	4		
77	72	21	8	90	21	8	8	109	1	8		
78	73	20	-	92	2	-	-	110	10	-		
79	74	18	4	93	6	4	8	111	18	4		
80	75	16	8	94	10	8	8	113	6	8		
81	76	15	-	95	15	-	-	114	15	-		
82	77	13	4	96	19	4	8	116	3	4		
83	78	11	8	97	23	8	8	117	11	8		
84	79	10	-	99	4	-	-	119	-	-		
85	80	8	4	Ober	100	8	4	Ober	120	8	4	
86	81	6	8		101	12	8		8	121	16	8
87	82	5	-		102	17	-		-	123	5	-
88	83	3	4		103	21	4		8	124	13	4
89	84	1	8		105	1	8		8	126	1	8
90	85	-	-		106	6	-		-	127	10	-

Zahlen der Würffe an 17. Kr. zu 5. Stücken in
 Rthl. jeden 30. sgl. Thlr. Schl. 24. und Fl. 20. sgl.

Würf.	Rthl.	sgl.	pf.		Th.	S	sgl.	pf.		Flor.	sgl.	pf.
91	85	28	4		107	10	4			128	18	4
92	86	26	8		108	14	8			130	6	8
93	87	25	-		109	19	-			131	15	-
94	88	23	4		110	23	4			133	3	4
95	89	21	8		112	3	8			134	11	8
96	90	20	-	Ober	113	8	-		Ober	136	-	-
97	91	18	4		114	12	4			137	8	4
98	92	16	8		115	16	8			138	16	8
99	93	15	-		116	21	-			140	5	-
100	94	13	4		118	1	4			141	13	4
200	188	26	8		236	2	8			283	6	8
300	283	10	-		354	4	-			425	-	-
400	377	23	4		472	5	4			566	13	4
500	472	6	8		590	6	8			708	6	8
600	566	20	-		708	8	-			850	-	-
700	661	3	4	826	9	4		991	13	4		
800	755	16	8	944	10	8		1133	6	8		
900	850	-	-	1062	12	-		1275	-	-		
1000	944	13	4	Ober	1180	13	4	Ober	1416	13	4	
1100	1038	26	8		1298	14	8			1558	6	8
1200	1133	10	-		1416	16	-			1700	-	-
1300	1227	23	4		1534	17	4			1841	13	4
1400	1322	6	8		1652	18	8			1983	6	8
1500	1416	20	-		1770	20	-			2125	-	-

Zahlen der Würffe an 7. Nr. zu 5. Stücken in
 Nthlr. jeden 30. fgl. Thl. Schl. 24. und Flor. 20. fgl.

W.	Nr.	fgl.	pf.		L. E.	fgl.	pf.		Fl.	fgl.	pf.
1	-	II	8		-	II	8		-	II	8
2	-	23	4		-	23	4		I	3	4
3	I	5	-		I	II	-		I	15	-
4	I	16	8		I	22	8		2	6	8
5	I	28	4		2	10	4		2	18	4
6	2	10	-		2	22	-		3	10	-
7	2	21	8		3	9	8		4	I	8
8	3	3	4	Oder	3	21	4	Oder	4	13	4
9	3	15	-		4	9	-		5	5	-
10	3	26	8		4	20	8		5	16	8
11	4	8	4		5	8	4		6	8	4
12	4	20	-		5	20	-		7	-	-
13	5	I	8		6	7	8		7	II	8
14	5	13	4		6	19	4		8	3	4
15	5	25	-		7	7	-		8	15	-
16	6	6	8		7	18	8		9	6	8
17	6	18	4		8	6	4		9	18	4
18	7	-	-		8	18	-		10	10	-
19	7	II	8		9	5	8		11	I	8
20	7	23	4		9	17	4		11	13	4
21	8	5	-		10	5	-		12	5	-
22	8	16	8		10	16	8		12	16	8
23	8	28	4		11	4	4		13	8	4
24	9	10	-	Oder	11	16	-	Oder	14	-	-
25	9	21	8		12	3	8		14	II	8
26	10	3	4		12	15	4		15	3	4
27	10	15	-		13	3	-		15	15	-
28	10	26	8		13	14	8		16	6	8
29	II	8	4		14	2	4		16	18	4
30	II	20	-		14	14	-		17	10	-

Zahlen der Würffe an 7. Kr. zu 5. Stücken in
 Rthl. jeden 30. sgl. Ehl. Schl. 24. und Fl. 20. sgl.

Würff	Rth.	sgl.	pf.		L. S.	sgl.	pf.		Fl.	sgl.	pf.
31	12	1	8		15	1	8		18	1	8
32	12	13	4		15	13	4		18	13	4
33	12	25	-		16	1	-		19	5	-
34	13	6	8		16	12	8		19	16	8
35	13	18	4		17	-	4		20	8	4
36	14	-	-		17	12	-		21	-	-
37	14	11	8	Ober	17	23	8	Ober	21	11	8
38	14	23	4		18	11	4		22	3	4
39	15	5	-		18	23	-		22	15	-
40	15	16	8		19	10	8		23	6	8
41	15	28	4		19	22	4		23	18	4
42	16	10	-		20	10	-		24	10	-
43	16	21	8		20	21	8		25	1	8
44	17	3	4		21	9	4		25	13	4
45	17	15	-		21	21	-		26	5	-
46	17	26	8		22	8	8		26	16	8
47	18	8	4		22	20	4		27	8	4
48	18	20	-		23	8	-		28	-	-
49	19	1	8		23	19	8		28	11	8
50	19	13	4		24	7	4		29	3	4
51	19	25	-		24	19	-		29	15	-
52	20	6	8		25	6	8		30	6	8
53	20	18	4		25	18	4		30	18	4
54	21	-	-	Ober	26	6	-	Ober	31	10	-
55	21	11	8		26	17	8		32	1	8
56	21	23	4		27	5	4		32	13	4
57	22	5	-		27	17	-		33	5	-
58	22	16	8		28	4	8		33	16	8
59	22	28	4		28	16	4		34	8	4
60	23	10	-		29	4	-		35	-	-

Zah-

Zahlen der Würffe an 7. Kr. zu 5. Stücken in
 Rchr. jeden 30. fgl. Ehr. Schl. 24. und Fl. 20. fgl.

Wurf	Rth	fgl.	pf.		L. S.	fgl.	pf.		Fl.	fgl.	pf.
61	23	21	8		29	15	8		35	11	8
62	24	3	4		30	3	4		36	3	4
63	24	15	-		30	15	-		36	15	-
64	24	26	8		31	2	8		37	6	8
65	25	8	4		31	14	4		37	18	4
66	25	20	-		32	2	-		38	10	-
67	26	1	8		32	13	8		39	1	8
68	26	13	4		33	1	4		39	13	4
69	26	25	-		33	13	-		40	5	-
70	27	6	8		34	-	8		40	16	8
71	27	18	4		34	12	4		41	8	4
72	28	-	-		35	-	-		42	-	-
73	28	11	8		35	11	8		42	11	8
74	28	23	4		35	23	4		43	3	4
75	29	5	-		36	11	-		43	15	-
76	29	16	8		36	22	8		44	6	8
77	29	28	4		37	10	4		44	18	4
78	30	10	-		37	22	-		45	10	-
79	30	21	8		38	9	8		46	1	8
80	31	3	4		38	21	4		46	13	4
81	31	15	-		39	9	-		47	5	-
82	31	26	8		39	20	8		47	16	8
83	32	8	4		40	8	4		48	8	4
84	32	20	-		40	20	-		49	-	-
85	33	1	8		41	7	8		49	11	8
86	33	13	4		41	19	4		50	3	4
87	33	25	-		42	7	-		50	15	-
88	34	6	8		42	18	8		51	6	8
89	34	18	4		43	6	4		51	18	4
90	35	-	-		43	18	-		52	10	-

Ober

Ober

Ober

Ober

Zahlen der Würffe an 7. Kr. zu 5. Stücken in
 Rthl. jeden 30. sgl. Zhl. Schl. 24 und Fl. 20. sgl.

Würf.	Rthl.			-	L. S.			-	Flor		
	sgl.	pf.			sgl.	pf.			sgl.	pf.	
91	35	11	8		44	5	8		53	1	8
92	35	23	4		44	17	4		53	13	4
93	36	5	-		45	5	-		54	5	-
94	36	16	8		45	16	8		54	16	8
95	36	28	4	Ober	46	4	4	Ober	55	8	4
96	37	10	-		46	16	-		56	-	-
97	37	21	8		47	3	8		56	11	8
98	38	3	4		47	15	4		57	3	4
99	38	15	-		48	3	-		57	15	-
100	38	26	8		48	14	8		58	6	8
200	77	23	4		97	5	4		116	13	4
300	116	20	-		145	20	-		175	-	-
400	155	16	8		194	10	8		233	6	8
500	194	13	4		243	14	-		291	13	4
600	233	10	-	291	16	-	350	-	-		
700	272	6	8	340	6	8	408	6	8		
800	311	3	4	388	21	4	466	13	4		
900	350	-	-	437	12	-	525	-	-		
1000	388	26	8	486	2	8	583	6	8		
1100	427	23	4	534	17	4	641	13	4		
1200	466	20	-	583	8	-	700	-	-		
1300	505	16	8	631	22	8	758	6	8		
1400	544	13	4	680	13	4	816	13	4		
1500	583	10	-	729	4	-	875	-	-		

II.

Rthlr. betragen Thl. Schl. und Fl.

Reichshlr.		S. Schl.	Egl.		Flor.	Egl.
1		1	6		1	10
2		2	12		3	-
3		3	18		4	10
4		5	-		6	-
5		6	6		7	10
6		7	12		9	-
7	Thun	8	18	Oder	10	10
8		10	-		12	-
9		11	6		13	10
10		12	12		15	-
11		13	18		16	10
12		15	-		18	-
13		16	6		19	10
14		17	12		21	-
15		18	18		22	10
16		20	-		24	-
17	21	6	25	10		
18	22	12	27	-		
19	23	18	28	10		
20	25	-	30	-		
21	26	6	31	10		
22	27	12	33	-		
23	Thun	28	18	Oder	34	10
24		30	-		36	-
25		31	6		37	10
26		32	12		39	-
27		33	18		40	10
28		35	-		42	-
29		36	6		43	10
30		37	12		45	-

Rth.

Rthlr. betragen Thl. Schl. und Fl.

Reichsthlr.	L. Schl.	Sgl.	Flor.	Sgl.	
31		38	18	46	10
32		40	-	48	-
33		41	6	49	10
34		42	12	51	-
35		43	18	52	10
36		45	-	54	-
37	Thun	46	6	55	10
38		47	12	57	-
39		48	18	58	10
40		50	-	60	-
41		51	6	61	10
42		52	12	63	-
43		53	18	64	10
44		55	-	66	-
45		56	6	67	10
46		57	12	69	-
47	58	18	70	10	
48		60	-	72	-
49		61	6	73	10
50		62	12	75	-
51		63	18	76	10
52		65	-	78	-
53		66	6	79	10
54		67	12	81	-
55		68	18	82	10
56		70	-	84	-
57	Thun	71	6	85	10
58		72	12	87	-
59		73	18	88	10
60		75	-	90	-
61		76	6	91	10

Oder

Oder

Rth.

Rthl. betragen Thl. Schl. und Fl.

Reichsthlr.		Z. Schl.	Sgl.		Flor.	Sgl.
62		77	12		93	-
63		78	18		94	10
64		80	-		96	-
65		81	6		97	10
66		82	12		99	-
67		83	18		100	10
68	Thun	85	-	Oder	102	-
69		86	6		103	10
70		87	12		105	-
71		88	18		106	10
72		90	-		108	-
73		91	6		109	10
74		92	12		111	-
75		93	18		112	10
76		95	-		114	-
77		96	6		115	10
78		97	12	117	-	
79		98	18	118	10	
80		100	-	120	-	
81		101	6	121	10	
82		102	12	123	-	
83		103	18	124	10	
84		105	-	126	-	
85	Thun	106	6	Oder	127	10
86		107	12		129	-
87		108	18		130	10
88		110	-		132	-
89		111	6		133	10
90		112	12		135	-
91		113	18		136	10
92		115	-		138	-

Rthl.

Rthlr. betragen Thl. Schl. und Flor.

Reichsthlr.		L. Schl.	Egl.		Flor.	Egl.
93		116	6		139	10
94		117	12		141	-
95		118	18		142	10
96		120	-		144	-
97		121	6		145	10
98		122	12		147	-
99	Thun	123	18	Oder	148	10
100		125	-		150	-
200		250	-		300	-
300		375	-		450	-
400		500	-		600	-
500		625	-		750	-
600		750	-		900	-
700		875	-		1050	-
800		1000	-		1200	-
900		1125	-		1350	-
1000	1250	-	1500	-		
1100	1375	-	1650	-		
1200	1500	-	1800	-		
1300	1625	-	1950	-		
1400	1750	-	2100	-		
1500	1875	-	2250	-		
1600	2000	-	2400	-		
1700	2125	-	2550	-		
1800	2250	-	2700	-		
1900	Thun	2375	-	Oder	2850	-
2000		2500	-		3000	-
3000		3750	-		4500	-
4000		5000	-		6000	-
5000		6250	-		7500	-

Thl.

Zhr. Schl. betragen Flor. und Rthlr.

Z. Schl.		Flor.	Egl.		Reichsthl.	Egl.
1		1	4		-	24
2		2	8		1	18
3		3	12		2	12
4		4	16		3	6
5		6	-		4	-
6		7	4		4	24
7		8	8		5	18
8	Zhun	9	12	Ober	6	12
9		10	16		7	6
10		12	-		8	-
11		13	4		8	24
12		14	8		9	18
13		15	12		10	12
14		16	16		11	6
15		18	-		12	-
16		19	4		12	24
17		20	8		13	18
18	21	12	14	12		
19	22	16	15	6		
20	24	-	16	-		
21	25	4	16	24		
22	26	8	17	18		
23	Zhun	27	12	Ober	18	12
24		28	16		19	6
25		30	-		20	-
26		31	4		20	24
27		32	8		21	18
28		33	12		22	12
29		34	16		23	6
30		36	-		24	-
31		37	4		24	24

Zhr.

Thlr. Schl. betragen Flor. und Rthl.

Thlr. Schl.	Flor.	Egl.	Reichsthlr.	Egl.
32	38	8	25	18
33	39	12	26	12
34	40	16	27	6
35	42	-	28	-
36	43	4	28	24
37	44	8	29	18
38	45	12	30	12
39	46	16	31	6
40	48	-	32	-
41	49	4	32	24
42	50	8	33	18
43	51	12	34	12
44	52	16	35	6
45	54	-	36	-
46	55	4	36	24
47	56	8	37	18
48	57	12	38	12
49	58	16	39	6
50	60	-	40	-
51	61	4	40	24
52	62	8	41	18
53	63	12	42	12
54	64	16	43	6
55	66	-	44	-
56	67	4	44	24
57	68	8	45	18
58	69	12	46	12
59	70	16	47	6
60	72	-	48	-
61	73	4	48	24
62	74	8	49	18

Thun

Ober

Thun

Ober

Thlr.

Thlr. Schl. betragen Flor. und Rthl.

Thl. schl.		Flor.	Egl.		Reichsthlr.	Egl.
63		75	12		50	12
64		76	16		51	6
65		78	-		52	-
66		79	4		52	24
67		80	8		53	18
68		81	12		54	12
69	Thun	82	16	Ober	55	6
70		84	-		56	-
71		85	4		56	24
72		86	8		57	18
73		87	12		58	12
74		88	16		59	6
75		90	-		60	-
76		91	4		60	24
77		92	8		61	18
78		93	12		62	12
79	94	16	63	6		
80	96	-	64	-		
81	97	4	64	24		
82	98	8	65	18		
83	99	12	66	12		
84	100	16	67	6		
85	102	-	68	-		
86	103	4	68	24		
87	104	8	69	18		
88	105	12	70	12		
89	106	16	71	6		
90	108	-	72	-		
91	Thun	109	4	72	24	
92		110	8	73	18	
93		111	12	74	12	

B

Thlr.

Zhlr. Schl. betragen Flor. und Rthlr.

Z. Schl.		Flor.	Sgl.		Reichsthl.	Sgl.
94		112	16		75	6
95		114	-		76	-
96		115	4		76	24
97		116	8		77	18
98		117	12		78	12
99		118	16		79	6
100		120			80	
200	Zehn	240		Ober	160	
300		360			240	
400		480			320	
500		600			400	
600		720			480	
700		840			560	
800		960			640	
900		1080			720	
1000		1200			800	
1100		1320			880	
1200	1440		960			
1300	1560		1040			
1400	1680		1120			
1500	1800		1200			
1600	1920		1280			
1700	2040		1360			
1800	Zehn	2160		Ober	1440	
1900		2280			1520	
2000		2400			1600	
3000		3600			2400	
4000		4800			3200	
5000		6000			4000	

Flor.

Flor. betragen Rthlr. und Thl. Schl.

Floren.		Reichsthlr.	Egl.		L. Schl	Egl.
I		-	20		-	20
2		I	10		I	16
3		2	-		2	12
4	Thun	2	20		3	8
5		3	10		4	4
6		4	-		5	-
7		4	20	Oder	5	20
8		5	10		6	16
9		6	-		7	12
10		6	20		8	8
11		7	10		9	4
12		8	-		10	-
13		8	20		10	20
14	9	10	11		16	
15	10	-	12		12	
16	10	20	13		8	
17	11	10	14	4		
18	12	-	15	-		
19	12	20	15	20		
20	13	10	16	16		
21	14	-	17	12		
22	14	20	18	8		
23	15	10	19	4		
24	Thun	16	-	20	-	
25		16	20	20	20	
26		17	10	21	16	
27		18	-	22	12	
28		18	20	23	8	
29		19	10	24	4	
30		20	-	25	-	
31		20	20	25	20	

Flor. betragen Rthl. und Thl. Schl.

Floren.		Reichschlr.	Egl.		Thl. Schl.	Egl.
32		21	10		26	16
33		22	-		27	12
34		22	20		28	8
35		23	10		29	4
36		24	-		30	-
37	Thun	24	20	Ober	30	20
38		25	10		31	16
39		26	-		32	12
40		26	20		33	8
41		27	10		34	4
42		28	-		35	-
43		28	20		35	20
44		29	10		36	16
45		30	-		37	12
46		30	20		38	8
47		31	10	39	4	
48		32	-	40	-	
49		32	20	40	20	
50		33	10	41	16	
51		34	-	42	12	
52		34	20	43	8	
53		35	10	44	4	
54		36	-	45	-	
55	Thun	36	20	Ober	45	20
56		37	10		46	16
57		38	-		47	12
58		38	20		48	8
59		39	10		49	4
60		40	-		50	-
61		40	20		50	20
62		41	10		51	16

Flor.

Flor. betragen Rthlr. und Zhl. Schl.

Flor.		Reichsthlr.	Sgl.		Z. Schl.	Sgl.
63		42	-		52	12
64		42	20		53	8
65		43	10		54	4
66		44	-		55	-
67		44	20		55	20
68		45	10		56	16
69	Zun	46	-	Ober	57	12
70		46	20		58	8
71		47	10		59	4
72		48	-		60	-
73		48	20		60	20
74		49	10		61	16
75		50	-		62	12
76		50	20		63	8
77		51	10		64	4
78		52	-		65	-
79	52	20	65	20		
80	53	10	66	16		
81	54	-	67	12		
82	54	20	68	8		
83	55	10	69	4		
84	56	-	70	-		
85	56	20	70	20		
86		57	10	Ober	71	16
87	Zun	58	-		72	12
88		58	20		73	8
89		59	10		74	4
90		60	-		75	-
91		60	20		75	20
92		61	10		76	16
93		62	-		77	12

Flor. betragen Rthlr. und Thl. Schl.

Floren.	Reichsthr.	Sgl.		L. Schl.	Sgl.
94	62	20		78	8
95	63	10		79	4
96	64	-		80	-
97	64	20		80	20
98	65	10		81	16
99	66	-		82	12
100	66	20		83	8
200	133	10	Ober	166	16
300	200	-		250	-
400	266	20		333	8
500	333	10		416	16
600	400	-		500	-
700	466	20		583	8
800	533	10		666	16
900	600	-		750	-
1000	666	20		833	8
1100	733	10		916	16
1200	800	-	1000	-	
1300	866	20	1083	8	
1400	933	10	1166	16	
1500	1000	-	1250	-	
1600	1066	20	1333	8	
1700	1133	10	1416	16	
1800	1200	-	1500	-	
1900	1266	20	1583	8	
2000	1333	10	1666	16	
3000	2000	-	2500	-	
4000	2666	20	3333	8	
5000	3333	10	4166	16	

III.

Zinß= Rechnung,

Von 3. 4. 5. biß 10.

Pro Cento,

Was Jedes mahl ein
Reichs, Thaler / ein Schlesi-
scher Thaler, oder Gulden, von 1.
biß 10000. das Jahr, Mo-
nath und Tag sonderlich
Zinß tragen.

III

Stück =

Bechnung

von 3. 4. 5. bis 10.

Pro Centro

Das Buch macht ein
Stück, 3. 4. 5. bis 10.
ist eben, das Buch, 3. 4.
das Buch, 3. 4. 5. bis 10.
das Buch, 3. 4. 5. bis 10.



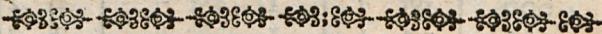
Reichs-Thaler à 3. pro Cento.
 Ein Jahr, Ein Monath, Ein Tag.

Rehler.	Reh.	Kr.	Pf.	Rehler.	Kr.	Pf.	Rehler.	Kr.	Pf.
10000	300			25	-	-	75	-	-
9000	270			22	45	-	67	2	-
8000	240			20	-	-	60	-	-
7000	210			17	45	-	52	2	-
6000	180			15	-	-	45	-	-
5000	150			12	45	-	37	2	-
4000	120			10	-	-	30	-	-
3000	90			7	45	-	22	2	-
2000	60			5	-	-	15	-	-
1000	30			2	45	-	7	2	-
900	27			2	22	2	6	3	-
800	24			2	-	-	6	-	-
700	21			1	67	2	5	1	-
600	18			1	45	-	4	2	-
500	15			1	22	2	3	3	-
400	12			1	-	-	3	-	-
300	9				67	2	2	1	-
200	6				45	-	1	2	-
100	3				22	2	-	3	-
90	2	63			20	1	-	2	-
80	2	36			18	-	-	2	-
75	2	22	2		16	3	-	2	-
70	2	9	-		15	3	-	2	-
65	1	85	2		14	2	-	1	-
60	1	72	-		13	2	-	1	-
55	1	58	2		12	1	-	1	-
50	1	45	-		11	1	-	1 1/2	-
45	1	31	2		10	-	-	1	-
40	1	18	-		9	-	-	1	-
35	1	4	2		7	3	-	1	-
30	-	81	-		6	3	-	-	-

Reichs-

Reichs: Thaler à 3. pro Cento.
 Ein Jahr, Ein Monath Ein Tag.

Rthlr.		Rthl.	Kr.	Pf.	Rthl.	Kr.	Pf.	Rthl.	Kr.	Pf.
25	S t r e n g e n	67	2		5	2				
20		54	-		4	2				
15		40	2		3	1 $\frac{1}{2}$				
10		27	-		2	1				
9		24	1		2	-				
8		21	2		1	3				
7		18	3		1	2				
6		16	-		1	1				
5		13	2		1	1 $\frac{1}{2}$				
4		10	3		-	3				
3		8	-		-	2				
2		5	1		-	1				
1	2	2		-	-					



Reichs: Thaler à 4. pro Cento.
 Ein Jahr, Ein Monath, Ein Tag.

Rthlr.		Rthl.	Kr.	Pf.	Rthl.	Kr.	Pf.	Rthl.	Kr.	pf.
10000	S t r e n g e n	400			33	30		1	10	
9000		360			30	-		1	-	
8000		320			26	60		-	80	
7000		280			23	30		-	70	
6000		240			20	-		-	60	
5000		200			16	60		-	50	
4000		160			13	30		-	40	
3000		120			10	-		-	30	
2000		80			6	60		-	20	
1000		40			3	30		-	10	
900		36			3	-		-	9	
800		32			2	60		-	8	
700	28			2	30		-	7		

Reichs:

Reichs-Thaler à 4 pro Cento.
 Ein Jahr, Ein Monath, Ein Tag.

Reichl.	Reichl.	Kr.	Pf.	Reichl.	Kr.	Pf.	Reichl.	Kr.	Pf.
600	24	-		2	-	-	6	-	
500	20	-		1	60	-	5	-	
400	16	-		1	30	-	4	-	
300	12	-		1	-	-	3	-	
200	8	-			60	-	2	-	
100	4	-			30	-	1	-	
90	3	54			27	-	-	3	
80	3	18			24	-	-	3	
75	3	-			22	2	-	3	
70	2	72			21	-	-	2	
65	2	54			19	2	-	2	
60	2	36			18	-	-	2	
55	2	18			16	2	-	2	
50	2	-			15	-	-	2	
45	1	72			13	2	-	1	
40	1	54			12	-	-	1	
35	1	36			10	2	-	1	
30	1	18			9	-	-	1	
25	1	-			7	2	-	1	
20		72			6	-	-		
15		54			4	2	-		
10		36			3	-	-		
9		32	1		2	2	-		
8		28	3		2	1	-		
7		25	-		2	-	-		
6		21	2		1	3	-		
5		18	-		1	2	-		
4		14	1		1	-	-		
3		10	3			3	-		
2		7	-			2	-		
1		3	2			1	-		

Schragen

Reichl.

Reichs: Thaler à 5. pro Cento.
 Ein Jahr, Ein Monath, Ein Tag.

Rehrl.	Rehrl.	Rr.	Pf.	Rehrl.	Rr.	Pf.	Rehrl.	Rr.	Pf.
10000	500			41	60		I	35	-
9000	450			37	45		I	22	2
8000	400			33	30		I	10	-
7000	350			29	15		-	87	2
6000	300			25	-			75	-
5000	250			20	75			62	2
4000	200			16	60			50	-
3000	150			12	45			37	2
2000	100			8	30			25	-
1000	50			4	15			12	2
900	45			3	67	2		11	I
800	40			3	30	-		10	-
700	35			2	82	2		8	3
600	30			2	45	-		7	2
500	25			2	7	2		6	I
400	20			1	60	-		5	-
300	15			1	22	2		3	3
200	10				75	-		2	2
100	5				37	2		1	I
90	4	45	-		33	3		1	-
80	4	-	-		30	-		1	-
75	3	67	2		28	-		-	3
70	3	45	-		26	I		-	3
65	3	22	-		24	1½		-	3
60	3	-	-		22	2		-	3
55	2	67	2		20	2		-	2
50	2	45	-		18	3		-	2
45	2	22	2		16	3		-	2
40	2	-	-		15	-		-	2
35	1	67	2		13	-		-	1
30	1	45	-		11	-		-	1½

Reichs:

Reichs-Thaler à 5. pro Cento.
Ein Jahr, Ein Monath, Ein Tag.

Rthlr.	Rth.	Kr.	Pf.	Rthl.	Kr.	Pf.	Rthl.	Kr.	Pf.
25	1	22	2		9	1½		-	1
20	1	-	-		7	2		-	1
15		67	2		5	2			
10		45	-		3	3			
9		40	2		3	1½			
8		36	-		3	-			
7		31	2		2	2			
6		27	-		2	1			
5		22	2		1	3			
4		18	-		1	2			
3		13	2		1	-			
2		9	-			3			
1		4	2			1½			



Reichs-Thaler à 6. pro Cento.
Ein Jahr, Ein Monath, Ein Tag.

Rthlr.	Rthl.	Kr.	pf.	Rthl.	Kr.	Pf.	Rthl.	Kr.	Pf.
10000	600			50	-		1	60	
9000	540			45	-		1	45	
8000	480			40	-		1	30	
7000	420			35	-		1	15	
6000	360			30	-		1	-	
5000	300			25	-			75	
4000	240			20	-			60	
3000	180			15	-			45	
2000	120			10	-			30	
1000	60			5	-			15	
900	54			4	45			13	2
800	48			4	-			12	-

Reichs

Reichs-Thaler à 6. pro Cento.
 Ein Jahr, Ein Monath, Ein Tag.

Rthlr.	Rthlr.	Kr.	Pf.	Rthlr.	Kr.	Pf.	Rthlr.	Kr.	Pf.
700	42			3	45		10	2	
600	36			3	-		9	-	
500	30			2	45		7	2	
400	24			2	-		6	-	
300	18			1	45		4	2	
200	12			1	-		3	-	
100	6				45	-	1	2	
90	5	36			40	2	1	1	
80	4	72			36	-	1	-	
75	4	45			33	3	1	-	
70	4	18			31	2	1	-	
65	3	81			29	1	-	-	3
60	3	54			27	-	-	-	3
55	3	27			24	3	-	-	3
50	3	-			22	2	-	-	3
45	2	63			20	1	-	-	2
40	2	36			18	-	-	-	2
35	2	9			15	3	-	-	2
30	1	72			13	2	-	-	1
25	1	45			11	1	-	-	1
20	1	18			9	-	-	-	1
15		81			6	3	-	-	
10		54			4	2	-	-	
9		48	2		4	-	-	-	
8		43	-		3	2	-	-	
7		37	3		3	-	-	-	
6		32	1		2	2	-	-	
5		27	-		2	1	-	-	
4		21	2		1	3	-	-	
3		16	-		1	1	-	-	
2		10	3		-	3	-	-	
1		5	1		-	1	-	-	

Betragen

Reichs-

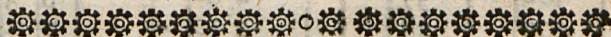
Reichs : Thaler à 7. pro Cento.
 Ein Jahr, Ein Monath, Ein Tag.

Thlr.	Thlr.	Kr.	Pf.	Thlr.	Kr.	Pf.	Thlr.	Kr.	Pf.
10000	700			58	30		1	85	-
9000	630			52	45		1	67	2
8000	500			46	60		1	50	-
7000	490			40	75		1	32	2
6000	420			35	-		1	15	-
5000	350			29	15			87	2
4000	280			21	30			70	-
3000	210			17	45			52	2
2000	140			11	60			35	-
1000	70			5	75			17	2
900	63			5	22	2		15	3
800	56			4	60	-		14	-
700	49			4	7	2		12	1
600	42			3	45	-		10	2
500	35			2	82	2		8	3
400	28			2	30	-		7	-
300	21			1	67	2		5	1
200	14			1	15	-		3	2
100	7				52	2		1	3
90	6	27			47	1		1	2
80	5	54			42	-		1	1
75	5	22	2		39	1½		1	1
70	4	81	-		36	3		1	-
65	4	49	2		34	-		1	-
60	4	18	-		31	2		1	-
55	3	76	2		28	3		-	3
50	3	45	-		26	1		-	3
45	3	13	2		23	2		-	3

Reichs.

Reichs-Thaler à 7. pro Cento.
 Ein Jahr, Ein Monath, Ein Tag.

Rthl.		Rthl.	Kr.	Pf.	Rthl.	Kr.	Pf.	Rthl.	Kr.	Pf.
40	Betragen	2	72	-		21	-		-	2
35		2	40	2		18	I½		-	2
30		2	9	-		15	3		-	2
25		I	67	2		13	-		-	I
20		I	36	-		10	2		-	I
15		I	4	2		7	3		-	I
10			63	-		5	I			
9			56	2		4	2			
8			50	I		4	-			
7			44	-		3	2			
6			37	3		3	-			
5			31	2		2	2			
4			25	-		2	-			
3			18	3		I	2			
2			12	2		I	-			
I		6	I		-	2				



Reichs-Thaler à 8. pro Cento.
 Ein Jahr, Ein Monath, Ein Tag.

Rthl.		Rthl.	Kr.	Pf.	Rthl.	Kr.	Pf.	Rthl.	Kr.	Pf.
10000	Betragen	800			66	60		2	20	
9000		720			60	-		2	-	
8000		640			53	30		I	70	
7000		560			46	60		I	50	
6000		480			40	-		I	30	
5000		400			33	30		I	10	
4000		320			26	60			80	
3000		240			20	-			60	
2000	160			13	30			40		

Reichs-

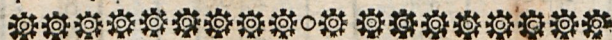
Reichs = Thaler à 8. pro Cento.
 Ein Jahr, Ein Monath, Ein Tag.

Rthlr.	Rthl.	Kr.	Pf.	Rthl.	Kr.	Pf.	Rthl.	Kr.	Pf.
1000	80			6	60		20		
900	72			6	-		18		
800	64			5	30		16		
700	56			4	60		14		
600	48			4	-		12		
500	40			3	30		10		
400	32			2	60		8		
300	24			2	-		6		
200	16			1	30		4		
100	8				60		2		
90	7	18			54		1	3	
80	6	36			48		1	2	
75	6	-			45		1	2	
70	5	54			42		1	1	
65	5	18			39		1	1	
60	4	72			36		1	-	
55	4	36			33		1	-	
50	4	-			30		1	-	
45	3	54			27			3	
40	3	18			24			3	
35	2	72			21			2	
30	2	36			18			2	
25	2	-			15			2	
20	1	54			12			1	
15	1	18			9			1	
10		72			6				
9		64	3		5	1			
8		57	2		4	3			

Reichs-Thaler à 8. pro Cento.

Ein Jahr, Ein Monath, Ein Tag.

Nthl.		Nthl.	Rr.	Pf.	Nthl.	Rr.	Pf.	Nthl.	Rr.	Pf.
7	Betragen	50		I		4	-			
6		43		-		3	2			
5		36		-		3	-			
4		28		3		2	I			
3		21		2		I	3			
2		14		I		I	-			
I		7		-		-	2			



Reichs-Thaler à 9. pro Cento.

Ein Jahr, Ein Monath, Ein Tag.

Nthlr.		Nthl.	Rr.	Pf.	Nthl.	Rr.	Pf.	Nthl.	Rr.	Pf.
10000	Betragen	900			75	-		2	45	-
9000		810			67	45		2	22	2
8000		720			60	-		2	-	-
7000		630			52	45		I	67	2
6000		540			45	-		I	45	-
5000		450			37	45		I	22	2
4000		360			30	-		I	-	-
3000		270			22	45			76	2
2000		180			15	-			45	-
1000		90			7	45			22	2
900		81			6	67	2		20	I
800		72			6	-	-		18	-
700		63			5	22	2		15	3
600		54			4	45	-		13	2
500		45			3	67	2		11	I
400		36			3	-	-		9	-
300	27			2	22	2		6	3	

Reichs-

Reichs-Thaler à 9. pro Cento.
 Ein Jahr, Ein Monath, Ein Tag.

Reichl.	Reichl.	Gr.	Pf.	Reichl.	Gr.	Pf.	Reichl.	Gr.	Pf.
200	18	-	-	I	45	-	4	2	
100	9	-	-		67	2	2	I	
90	8	9	-		60	3	2	-	
80	7	18	-		54	-	I	3	
75	6	67	2		50	2	I	2	
70	6	27	-		47	I	I	2	
65	5	76	2		43	3	I	I	
60	5	36	-		40	2	I	I	
55	4	85	2		37	-	I	-	
50	4	45	-		33	3	I	-	
45	4	4	2		30	I½	I	-	
40	3	54	-		27	-		3	
35	3	13	2		23	2		3	
30	2	63	-		20	I		2	
25	2	22	2		16	3		2	
20	I	72	-		13	2		I	
15	I	31	2		10	-		I	
10		81	-		6	3			
9		72	3		6	-			
8		64	3		5	I			
7		56	2		4	2			
6		48	2		4	-			
5		40	2		3	I½			
4		32	I		2	2			
3		24	I		2	-			
2		16	-		I	I			
I		8	-		-	2			

Betragen



Reichs: Thaler à 10. pro Cento.
 Ein Jahr, Ein Monath, Ein Tag.

Thlr.	Thlr.	Kr.	Pf.	Thlr.	Kr.	Pf.	Thlr.	Kr.	Pf.
10000	1000			83	30		2	70	
9000	900			75	-		2	45	
8000	800			66	60		2	20	
7000	700			58	30		1	85	
6000	600			50	-		1	60	
5000	500			41	60		1	35	
4000	400			33	30		1	10	
3000	300			25	-			75	
2000	200			16	60			50	
1000	100			8	30			25	
900	90			7	45			22	2
800	80			6	60			20	-
700	70			5	75			17	2
600	60			5	-			15	-
500	50			4	15			12	2
400	40			3	30			10	-
300	30			2	45			7	2
200	20			1	60			5	-
100	10				75			2	2
90	9				67	2		2	1
80	8				60	-		2	-
75	7	45			56	1		1	3
70	7	-			51	2		1	3
65	6	45			48	3		1	2
60	6	-			45	-		1	2
55	5	45			41	1		1	1
50	5	-			37	2		1	1
45	4	45			33	3		1	-
40	4	-			30	-		1	-
35	3	45			26	1		-	3
30	3	-			22	2		-	3

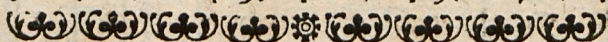
Reichs:



Reichs-Thaler à 10. pro Cento.

Ein Jahr, Ein Monath, Ein Tag.

Rthl.	Rthl.	Kr.	Pf.	Rthl.	Kr.	Pf.	Rthl.	Kr.	Pf.
25	2	45		18	3		-		2
20	2	-		15	-		-		2
15	1	45		11	1		-		1
10	1	-		7	2		-		1
9		81		6	3				
8		72		6	-				
7		63		5	1				
6		54		4	2				
5		45		3	3				
4		36		3	-				
3		27		2	1				
2		18		1	2				
1		9		-	3				



Schlesische Thaler à 3. pro Cento.

Ein Jahr, Ein Monath, Ein Tag.

S. Thl.	Thl.	Kr.	Hl.	Thl.	Kr.	Hl.	Thl.	Kr.	Hl.
10000	300			25	-		60		
9000	270			22	36		54		
8000	240			20	-		48		
7000	210			17	36		42		
6000	180			15	-		36		
5000	150			12	36		30		
4000	120			10	-		24		
3000	90			7	36		18		
2000	60			5	-		12		
1000	30			2	36		6		
900	27			2	18		5		2
800	24			2	-		4		4
700	21			1	54		4		1

3

Th. Schl.

Schlesische Thaler à 3. pro Cento.
 Ein Jahr, Ein Monath, Ein Tag.

S. Thl.	Thl.	Kr.	Sl.	Thl.	Kr.	Sl.	Thlr.	Kr.	Sl.
600	18			I	36			3	3
500	15			I	18			3	-
400	12			I	-			2	2
300	9				54			I	4
200	6				36			I	I
100	3				18				3
90	2	50	2		16	I			3
80	2	28	4		14	2			2
75	2	18	-		13	3			2
70	2	7	I		12	3			2
65	I	68	2		11	4			2
60	I	57	3		10	4			2
55	I	46	4		9	5			I
50	I	36	-		9	-			I
45	I	25	I		8	-			I
40	I	14	2		7	I			I
35	I	3	3		6	I			I
30	-	64	4		5	2			I
25		54	-		4	3			
20		43	I		3	3			
15		32	2		2	4			
10		21	3		I	4			
9		19	2		I	3			
8		17	I		I	2			
7		15	-		I	I			
6		12	5		I	-			
5		10	4			5			
4		8	3			4			
3		6	2			3			
2		4	I			2			
I		2	-			I			

Schl. L.

Schlesische Thaler à 4. pro Cento.
 Ein Jahr, Ein Monath, Ein Tag.

S. Thl.	Betrage			Thlr.	Kr.	Hl.	Thl.	Kr.	Hl.	
10000				400			33	24		I 8
9000				360			30	-		I -
8000				320			26	48		64
7000				280			23	24		56
6000				240			20	-		48
5000				200			16	48		40
4000				160			13	24		32
3000				120			10	-		24
2000				80			6	48		16
1000				40			3	24		8
900				36			3	-		7 I
800				32			2	48		6 2
700				28			2	24		5 3
600				24			2	-		4 4
500				20			1	48		4 -
400				16			1	24		3 I
300				12			1	-		2 2
200				8				48		1 3
100				4				24		- 4
90				3	43	I		21	3	4 4
80				3	14	2		19	1	3 3
75				3	-	-		18	-	3 3
70				2	57	3		16	4	3 3
65				2	43	1		15	3	3 3
60				2	28	4		14	2	2 2
55				2	14	2		13	1	2 2
50				2	-	-		12	-	2 2
45				1	57	3		10	4	2 2

64

Schl. Th.

Schlesische Thaler à 4. pro Cento.
 Ein Jahr, Ein Monath, Ein Tag.

S. Thl.	Thl.	Kr.	Sl.	Thl.	Kr.	Sl.	Thlr.	Kr.	Sl.
40	I	43	I		9	3			I
35	I	28	4		8	2			II
30	I	14	2		7	I			I
25	I	-	-		6	-			I
20		57	3		4	4			
15		43	I		3	3			
10		28	4		2	2			
9		25	5		2	-			
8		23	-		I	5			
7		20	-		I	4			
6		17	I		I	2			
5		14	2		I	I			
4		II	3			5			
3		8	3			4			
2		5	4			2			
I		2	5			I			

Betrugen

S. Thlr.

Schlesische Thaler à 5. pro Cento.

Ein Jahr, Ein Monath, Ein Tag.

S. Thl.	Thlr.	Kr.	Gr.	Thlr.	Kr.	Hl.	Thlr.	Kr.	H.
10000	500			41	48		1	28	
9000	450			37	36		1	18	
8000	400			33	24		1	8	
7000	350			29	12			70	
6000	300			25	-			60	
5000	250			20	60			50	
4000	200			16	48			40	
3000	150			12	36			30	
2000	100			8	24			20	
1000	50			4	12			10	
900	45			3	54			9	
800	40			3	24			8	
700	35			2	66			7	
600	30			2	36			6	
500	25			2	6			5	
400	20			1	48			4	
300	15			1	18			3	
200	10				60			2	
100	5				30			1	
90	4	36			27				5
80	4	-			24	-			4
75	3	54			22	3			4
70	3	36			21	-			4
65	3	18			19	3			3
60	3	-			18	-			3
55	2	54			16	3			3
50	2	36			15	-			3
45	2	18			13	3			2
40	2	-			12	-			2
35	1	54			10	3			2
30	1	36			9	-			1

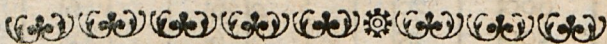
Beträge

Es

S. Thlr.

Schlesische Thaler à 5. pro Cento.
 Ein Jahr, Ein Monath, Ein Tag.

S. Thl.	Thlr.	Kr.	Hl.	Thlr.	Kr.	Hl.	Thlr.	Kr.	Hl.
25	I	18				7	3		I
20	I	-				6	-		I
15	Beträgen	54				4	3		
10		36				3	-		
9		32	2			2	4		
8		28	4			2	2		
7		25	I			2	I		
6		21	3			I	4		
5		18	-			I	3		
4		14	2			I	I		
3		10	4				5		
2		7	I				3		
I	3	3				I			



Schlesische Thaler à 6. pro Cento.
 Ein Jahr, Ein Monath, Ein Tag.

S. Thl.	Thlr.	Kr.	Hl.	Thl.	Kr.	Hl.	Thl.	Kr.	Hl.
10000	600								
9000	540			50			I	48	
8000	480			45			I	36	
7000	420			40			I	24	
6000	360			35			I	12	
5000	300			30			I	-	
4000	240			25				60	
3000	180			20				48	
2000	120			15				36	
1000	60			10				24	
900	54			5				12	
800	48			4	36			10	4
				4	-			9	3

S. Thlr.

Schlesische Thaler à 6. pro Cento.
 Ein Jahr, Ein Monath, Ein Tag.

S. Thl.	Beträgen			Thlr.	Kr.	Sl.	Thlr.	Kr.	Sl.	Thlr.	Kr.	Sl.
700				42			3	36			8	2
600				36			3	-			7	1
500				30			2	36			6	-
400				24			2	-			4	4
300				18			1	36			3	3
200				12			1	-			2	2
100				6				36			1	1
90				5	28	4		32	2		-	6
80				4	57	3		28	4			5
75				4	36	-		27	-			5
70				4	14	2		25	1			5
65				3	64	4		23	2			4
60				3	43	1		21	3			4
55				3	21	3		19	4			3
50				3	-	-		18	-			3
45				2	50	2		16	1			3
40				2	28	4		14	2			2
35				2	7	1		12	3			2
30				1	50	3		10	4			2
25				1	36	-		9	-			1
20				1	14	2		7	1			1
15					64	4		5	2			1
10					43	1		3	3			
9					38	5		3	1			
8					34	3		2	5			
7					30	1		2	3			
6					25	5		2	-			
5					21	3		1	4			
4					17	1		1	2			
3					12	5		1	-			
2					8	3		-	4			
1					4	1		-	2			

S. Thlr.

Schlesische Thaler à 7 pro Cento.
Ein Jahr, Ein Monath, Ein Tag.

S. Thl.	Ein Jahr			Ein Monath			Ein Tag		
	Ehrl.	Kr.	Sl.	Ehrl.	Kr.	Sl.	Ehrl.	Kr.	Sl.
10000	700			58	24		I	68	
9000	630			52	36		I	54	
8000	560			46	48		I	40	
7000	490			40	60		I	26	
6000	420			35	-		I	12	
5000	350			29	12			70	
4000	280			23	24			56	
3000	210			17	36			42	
2000	140			11	48			28	
1000	70			5	60			14	
900	63			5	18			12	3
800	56			4	48		II	1	
700	49			4	6			9	4
600	42			3	36			8	2
500	35			2	66			7	-
400	28			2	24			5	3
300	21			1	54			4	1
200	14			I	12			2	4
100	7				42			I	2
90	6	21	3	37		4		I	I
80	5	43	I	33		3		I	-
75	5	18	-	31		3		I	-
70	4	64	4	29		2			5
65	4	39	3	27		I			5
60	4	14	2	25		I			5
55	3	61	I	23		-			4
50	3	36	-	21		-			4
45	3	10	4	18		5			3

S. Thl.

Schlesische Thaler à 7 pro Cento.

Ein Jahr, Ein Monath, Ein Tag.

S. Thl.	Thl.	Kr.	h.	Thl.	Kr.	h.	Thl.	Kr.	h.
40	2	57	3	16	4				3
35	2	32	2	14	4				2
30	2	7	1	12	3				2
25	1	54	-	10	3				2
20	1	28	4	8	2				1
15	1	3	3	6	1				1
10		50	2	4	1				
9		45	2	3	4				
8		40	1	3	2				
7		35	1	2	5				
6		30	1	2	3				
5		25	1	2	-				
4		20	-	1	4				
3		15	-	1	1				
2		10	-	-	5				
1		5	-	-	2				

Schlesische Thaler à 8. pro Cento.

Ein Jahr, Ein Monath, ein Tag.

S. Thl.	Thl.	Kr.	h.	Thl.	Kr.	h.	Thl.	Kr.	h.
10000	800			66	48		2	16	
9000	720			60	-		2	-	
8000	640			53	24		1	56	
7000	560			46	48		1	40	
6000	480			40	-		1	24	
5000	400			33	24		1	8	
4000	320			26	48			64	
3000	240			20	-			48	
2000	160			13	24			32	
1000	80			6	48			16	
900	72			6	-			14	2
800	64			5	24			12	4

S. Thlr.

Schlesische Thaler à 8. pro Cento.
 Ein Jahr, Ein Monath, Ein Tag.

S. Thlr.	Betragen			Ein Jahr			Ein Monath			Ein Tag		
	Thlr.	Kr.	Hl.	Thlr.	Kr.	Hl.	Thlr.	Kr.	Hl.	Thlr.	Kr.	Hl.
700	56			4	48					II		I
600	48			4	-					9		3
500	40			3	24					8		-
400	32			2	48					6		2
300	24			2	-					4		4
200	16			I	24					3		I
100	8				48					I		3
90	7	14	2		43		I			I		2
80	6	28	4		38		2			I		I
75	6	-	-		36		-			I		I
70	5	43	I		33		3			I		-
65	5	14	2		31		I			I		-
60	4	57	3		28		4					5
55	4	28	4		26		2					5
50	4	-	-		24		-					4
45	3	43	I		21		3					4
40	3	14	2		19		I					3
35	2	57	3		16		4					3
30	2	28	4		14		2					2
25	2	-	-		12		-					2
20	I	43	I		9		3					I
15	I	14	2		7		I					I
10		57	3		4		4					
9		51	5		4		I					
8		46	-		3		5					
7		40	I		3		2					
6		34	3		2		5					-
5		28	4		2		2					
4		23	I		I		5					
3		17	I		I		2					
2		II	3		-		5					
I		5	4		-		2					

C. Thlr.

Schlesische Thaler à 9. pro Cento.

Ein Jahr,

Ein Monath,

Ein Tag.

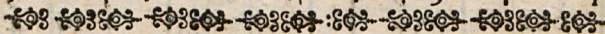
S. Thlr.	Thlr.	Kr.	Sl.	Thlr.	Kr.	Sl.	Thlr.	Kr.	Sl.
10000	900			75	-		2	36	
9000	810			67	36		2	18	
8000	720			60	-		2	-	
7000	630			52	36		I	54	
6000	540			45	-		I	36	
5000	450			37	36		I	18	
4000	360			30	-		I	-	
3000	270			22	36			54	
2000	180			15	-			36	
1000	90			7	36			18	
900	81			6	54			16	I
800	72			6	-			14	2
700	63			5	18			12	3
600	54			4	36			10	4
500	45			3	54			9	-
400	36			3	-			7	I
300	27			2	18			5	2
200	18			1	36			3	3
100	9				54			I	4
90	8	7	I	48		3		I	3
80	7	14	4	43		I		I	2
75	6	54	-	40		3		I	2
70	6	21	3	37		4		I	I
65	5	61	I	35		-		I	I
60	5	28	4	32		2		I	-
55	4	68	2	29		4			5
50	4	36	-	27		-			5
45	4	3	3	24		I			4
40	3	43	I	21		3			4
35	3	10	4	18		5			3
30	2	50	2	16		2			3

Betrugen

S. Thlr.

Schlesische Thaler à 9 pro Cento.
 Ein Jahr, Ein Monath, Ein Tag.

S. Thl.	Thl.	Kr.	H.	Thl.	Kr.	H.	Thl.	Kr.	H.
25	2	18	-		13	3			2
20	1	57	3		10	4			2
15	1	25	1		8	-			1
10		64	4		5	2			1
9		58	1		4	5			
8		51	5		4	1			
7		45	2		3	4			
6		38	5		3	1			
5		32	2		2	4			
4		25	5		2	-			
3		19	2		1	3			
2		12	5		1	-			
1		6	2		-	3			



Schlesische Thaler à 10. pro Cento.
 Ein Jahr, Ein Monath, Ein Tag.

S. Thlr.	Thlr.	Kr.	H.	Thl.	Kr.	H.	Thl.	Kr.	H.
10000	1000			83	24		2	56	
9000	900			75	-		2	36	
8000	800			66	48		2	16	
7000	700			58	24		1	68	
6000	600			50	-		1	48	
5000	500			41	48		1	28	
4000	400			33	24		1	8	
3000	300			25	-			60	
2000	200			16	48			40	
1000	100			8	24			20	
900	90			7	36			18	
800	80			6	48			16	
700	70			5	60			14	

E. Thlr.

Schlesische Thaler à 10. pro Cento.

Ein Jahr, Ein Month, Ein Tag.

S. Thlr.	Thlr.	Kr.	Sl.	Thlr.	Kr.	h.	Thlr.	Kr.	h.
600	60			5	-		12		
500	50			4	12		10		
400	40			3	24		8		
300	30			2	36		6		
200	20			1	48		4		
100	10				60		2		
90	9				54			4	
80	8				48				4
75	7	36			45				3
70	7	-			42				3
65	6	36			39				2
60	6	-			36				2
55	5	36			33				1
50	5	-			30				1
45	4	36			27				1
40	4	-			24				1
35	3	36			21				1
30	3	-			18				1
25	2	36			15				1
20	2	-			12				1
15	1	36			9				1
10	1	-			6				1
9		64	4		5	2			1
8		57	3		4	4			1
7		50	2		4	1			1
6		43	1		3	3			1
5		36	-		3	-			1
4		28	4		2	2			1
3		21	3		1	4			1
2		14	2		1	1			1
1		7	1		-	3			1

Schillingen

Ⓓ

Gulden

Gulden à 3. pro Cento.
 Ein Jahr, Ein Monath, Ein Tag.

Gulden.	Guld.	Kr.	Pf.	Guld.	Kr.	Pf.	Guld	Kr.	Pf.
10000	300			25	-		50		
9000	270			22	30		45		
8000	240			20	-		40		
7000	210			17	30		35		
6000	180			15	-		30		
5000	150			12	30		25		
4000	120			10	-		20		
3000	90			7	30		15		
2000	60			5	-		10		
1000	30			2	30		5		
900	27			2	15		4	2	
800	24			2	-		4	-	
700	21			1	45		3	2	
600	18			1	30		3	-	
500	15			1	15		2	2	
400	12			1	-		2	-	
300	9				45		1	2	
200	6				30		1	-	
100	3				15			2	
90	2	42			13	2		1	
80	2	24			12	-		1	
75	2	15			11	1		1	
70	2	6			10	2		1	
65	1	57			9	3		1	
60	1	48			9	-		1	
55	1	39			8	1		1	
50	1	30			7	2		1	
45	1	21			6	3			

Gulden

Gulden à 3. pro Cento.
 Ein Jahr, Ein Monath, Ein Tag.

Gulden	Gld.	Kr.	Pf.	Gld.	Kr.	Pf.	Gld.	Kr.	Pf.
40	I	12			6	-			
35	I	3			5	I			
30		54			4	2			
25	Beträgen	45			3	3			
20		36			3	-			
15		27			2	I			
10		18			I	2			
9		16			I	I			
8		14	I		I	-			
7		12	2		I	-			
6		10	3				3		
5		9	-				3		
4		7	-				2		
3	5	I				I			
2	3	2				I			
I	I	3				-			

Gulden à 4. pro Cento.
 Ein Jahr, Ein Monath, Ein Tag.

Gulden.	Gld.	Kr.	Pf.	Gld.	Kr.	Pf.	Gld.	Kr.	Pf.
10000	400			33	20		I	6	2
9000	360			30	-		I	-	-
8000	320			26	40			53	I
7000	280			23	20			46	2
6000	240			20	-			40	-
5000	200			16	40			33	I
4000	160			13	20			26	2
3000	120			10	-			20	-
2000	80			6	40			13	I
1000	40			3	20			6	2
900	36			3	-			6	-
800	32			2	40			5	I

Gulden à 4 pro Cento.
 Ein Jahr, Ein Monath, Ein Tag.

Gulden		Gld.	Kr.	Pf.	Gld.	Kr.	Pf.	Gld.	Kr.	Pf.	
700		28			2	20			4	2	
600		24			2	-			4	-	
500		20			1	40			3	1	
400		16			1	20			2	2	
300	Bettagen	12			1	-			2	-	
200		8				40			1	1	
100		4				20				2	
90		3	36				18			2	2
80		3	12				16			2	2
75		3	-				15			2	1
70		2	48				14			1	1
65		2	36				13			1	1
60		2	24				12			1	1
55		2	12				11			1	1
50	2	-				10			1	1	
45	1	48				9			1	1	
40	1	36				8				1	
35	1	24				7					
30	1	12				6					
25	1	-				5					
20		48				4					
15		36				3					
10		24				2					
9		21		2		1		3			
8		19		-		1		2			
7		16		3		1		1			
6		14		1		1		-			
5		12		-		1		-			
4		9		2		-		3			
3		7		-		-		2			
2		4		3		-		1			
1		2		1		-		-			

Gulden

Gulden à 5. pro Cento.
 Ein Jahr, Ein Monath, ein Tag.

Gulden.	Ein Jahr			Ein Monath			ein Tag		
	Gld.	Rr.	Pf.	Gld.	Rr.	Pf.	Gld.	Rr.	Pf.
10000	500			41	40		1	23	1
9000	450			37	30		1	15	-
8000	400			33	20		1	6	2
7000	350			29	10			58	1
6000	300			25	-			50	-
5000	250			20	50			41	2
4000	200			16	40			33	1
3000	150			12	30			25	-
2000	100			8	20			16	2
1000	50			4	10			8	1
900	45			3	45			7	2
800	40			3	20			6	2
700	35			2	55			5	3
600	30			2	30			5	-
500	25			2	5			4	-
400	20			1	40			3	1
300	15			1	15			2	2
200	10				50			1	2
100	5				25				3
90	4	30			22	2			3
80	4	-			20	-			2
75	3	45			18	3			2
70	3	30			17	2			2
65	3	15			16	1			2
60	3	-			15	-			2
55	2	45			13	3			1
50	2	30			12	2			1
45	2	15			11	1			1½
40	2	-			10	-			1
35	1	45			8	3			1
30	1	30			7	2			1

Betrugen



Gulden à 5. pro Cento.
Ein Jahr, Ein Monath, Ein Tag.

Gulden	Gld.	Kr.	Pf.	Gld.	Kr.	Pf.	Gld.	Kr.	Pf.
25	1	15		6	1				
20	1	-		5	-				
15		45		3	3				
10	Beträgen	30		2	2				
9		27		2	1				
8		24		2	-				
7		21		1	3				
6		18		1	2				
5		15		1	1				
4		12		1	-				
3		9			3				
2		6			2				
1		3			1				



Gulden à 6. pro Cento.
Ein Jahr, Ein Monath, Ein Tag.

Gulden.	Gld.	Kr.	Pf.	Gld.	Kr.	Pf.	Gld.	Kr.	Pf.
10000	600			50			1	40	
9000	540			45			1	30	
8000	480			40			1	20	
7000	420			35			1	10	
6000	360			30			1	-	
5000	300			25				50	
4000	240			20				40	
3000	180			15				30	
2000	120			10				20	
1000	60			5				10	
900	54			4	30			9	
800	48			4	-			8	
700	42			3	30			7	

Gulden

Gulden à 6. pro Cento.
 Ein Jahr, Ein Monath Ein Tag.

Gulden.	Sch.	Gr.	Pf.	Guld.	Gr.	Pf.	Sch.	Gr.	Pf.
600	36			3	-				6
500	30			2	30				5
400	24			2	-				4
300	18			1	30				3
200	12			1	-				2
100	6				30				1
90	5	24			27				3
80	4	48			24				3
75	4	30			22	2			3
70	4	12			21	-			2
65	3	54			19	2			2
60	3	36			18	-			2
55	3	18			16	2			2
50	3	-			15	-			2
45	2	42			13	2			1
40	2	24			12	-			1
35	2	6			10	2			1
30	1	48			9	-			1
25	1	30			7	2			1
20	1	12			6	-			1
15		54			4	2			
10		36			3	-			
9		32	1		2	2			
8		28	3		2	1			
7		25	-		2	-			
6		21	2		1	3			
5		18	-		1	2			
4		14	1		1	-			
3		10	3			3			
2		7	-			2			
1		3	2			1			

Gulden à 7 pro Cents.
 Ein Jahr, Ein Monath, Ein Tag.

Gulden.	Sld.	Kr.	Pf.	Sld.	Kr.	Pf.	Guld.	Kr.	Pf.
10000	700			58	20		I	56	2
9000	630			52	30		I	45	-
8000	560			46	40		I	33	I
7000	490			40	50		I	21	2
6000	420			35	-		I	10	-
5000	350			29	10			58	I
4000	280			23	20			46	2
3000	210			17	30			35	-
2000	140			11	40			23	I
1000	70			5	50			11	2
900	63			5	15			10	2
800	56			4	40			9	I
700	49			4	5			8	-
600	42			3	30			7	-
500	35			2	55			5	3
400	28			2	20			4	2
300	21			1	45			3	2
200	14			1	10			2	I
100	7				35			1	-
90	6	18			31	2		1	-
80	5	36			28	-			3
75	5	15			26	1			3
70	4	54			24	2			3
65	4	33			22	3			3
60	4	12			21	-			2
55	3	51			19	1			2
50	3	30			17	2			2
45	3	9			15	3			2

Betragen

Gulden

Gulden à 7. pro Cento.
Ein Jahr, Ein Monath, Ein Tag.

Gulden.	Gld.	Kr.	Pf.	Gld.	Kr.	Pf.	Gld.	Kr.	Pf.
40	2	48			14	-			I
35	2	27			12	I			I
30	2	6			10	2			I
25	I	45			8	3			I
20	I	24			7	-			
15	I	3			5	I			
10		42			3	2			
9		37	3		3	-			
8		33	2		2	3			
7		29	I		2	I			
6		25	-		2	-			
5		21	-		I	3			
4		16	3		I	I			
3		12	2		I	-			
2		8	I			2			
1		4	-			I			

Beträgen



D 5.

Gulden

Gulden à 8. pro Cento.
Ein Jahr, Ein Monath, Ein Tag.

Gulden.		Gulb.	Kr.	Pf.	Gulb.	Kr.	Pf.	Gulb.	Kr.	Pf.
10000		800			66	40		2	13	1
9000		720			60	-		2	-	-
8000	Beträgen	640			53	20		1	46	2
7000		560			46	40		1	33	1
6000		480			40	-		1	20	-
5000		400			33	20		1	6	2
4000		320			26	40			53	1
3000		240			20	-			40	-
2000		160			13	20			26	2
1000		80			6	40			13	1
900		72			6	-			12	-
800		64			5	20			10	2
700		56			4	40			9	1
600		48			4	-			8	-
500		40			3	20			6	2
400		32			2	40			5	1
300		24			2	-			4	-
200		16			1	20			2	2
100	8				40			1	1	
90	7	12			36			1	-	
80	6	24			32			1	-	
75	6	-			30			1	-	
70	5	36			28				3	
65	5	12			26				3	
60	4	48			24				3	
55	4	24			22				2	
50	4	-			20				2	
45	3	36			18				2	

Gulden

Gulden à 8. pro Cento.
 Ein Jahr, Ein Monath, Ein Tag.

Gulden.		Sld.	Kr.	Pf.	Sld	Kr.	Pf.	Sld	Kr.	Pf.
40	Betragen	3	12			16				2
35		2	48			14				1
30		2	24			12				1
25		2	-			10				1
20		1	36			8				1
15		1	12			6				
10			48			4				
9			43			3		2		
8			38	1		3		-		
7			33	2		2		3		
6			28	3		2		1		
5			24	-		2		-		
4			19	-		1		2		
3			14	1		1		-		
2			9	2				3		
1			4	3				1		



Gulden

Gulden à 9. pro Cento.
 Ein Jahr, Ein Monath, Ein Tag.

Gulden.	Betrage	Gulb.	Sr.	Pf.	Sib.	Sr.	Pf.	Sib.	Sr.	Pf.
10000		900			75			2	30	
9000		810			67	30		2	15	
8000		720			60			2		
7000		630			52	30		1	45	
6000		540			45			1	30	
5000		450			37	30		1	15	
4000		360			30			1		
3000		270			22	30			45	
2000		180			15				30	
1000		90			7	30			15	
900		81			6	45			13	2
800		72			6				12	
700		63			5	15			10	2
600		54			4	30			9	
500		45			3	45			7	2
400		36			3				6	
300		27			2	15			4	2
200		18			1	30			3	
100		9				45			1	2
90		8	6			40	2		1	1
80		7	12			36			1	
75		6	45			33	3		1	
70		6	18			31	2		1	
65		5	51			29	1			3
60		5	24			27				3
55		4	57			24	3			3
50		4	30			22	2			3
45		4	3			20	1			2
40		3	36			18				2
35		3	9			15	3			2
30		2	42			13	2			1

Gulden.

Gulden à 9. pro Cento.
 Ein Jahr, Ein Monath, Ein Tag.

Gulden.	Guld.	Kr.	Pf.	Gld.	Kr.	Pf.	Gld.	Kr.	Pf.
25	2	15			11	1			1
20	1	48			9	-			1
15	1	21			6	3			
10		54			4	2			
9		48	2		4	-			
8		43	-		3	2			
7		37	3		3	-			
6		32	1		2	2			
5		27	-		2	1			
4		21	2		1	3			
3		16	-		1	1			
2		10	3		-	3			
1		5	1		-	1			

Betrage



Gulden

Gulden à 10. pro Cento.
 Ein Jahr, Ein Monath, Ein Tag.

Gulden.	Guld.	Rr.	Pf.	Glb.	Rr.	Pf.	Glb.	Rr.	Pf.	
10000	1000			83	20			246	2	
9000	900			75	-			230	-	
8000	800	Betragen		66	40			213	1	
7000	700				58	20			156	2
6000	600				50	-			140	-
5000	500				41	40			123	1
4000	400				33	20			106	2
3000	300				25	-			50	-
2000	200				16	40			33	1
1000	100				8	20			16	2
900	90				7	30			15	-
800	80				6	40			13	1
700	70			5	50			11	2	
600	60			5	-			10	-	
500	50			4	10			8	1	
400	40			3	20			6	2	
300	30			2	30			5	-	
200	20			1	40			3	1	
100	10				50			1	2	
90	9				45			1	2	
80	8				40			1	1	
75	7	30			37	2		1	1	
70	7	-			35	-		1	-	
65	6	30			32	2		1	-	
60	6	-			30	-		1	-	
55	5	30			27	2			-	
50	5	-			25	-			3	
45	4	30			22	2			3	

Gulden

Gulden à 10. pro Cento.
 Ein Jahr, Ein Monath, Ein Tag.

Gulden.		Gld.	Kr.	Pf.	Gld.	Kr.	Pf.	Gld.	Kr.	Pf.
40	Setragen	4	-		20	-				3
35		3	30		17	2				2
30		3	-		15	-				2
25		2	30		12	2				2
20		2	-		10	-				1
15		1	30		7	2				1
10		1	-		5	-				1
9			54		4	2				
8			48		4	-				
7			42		3	2				
6			36		3	-				
5			30		2	2				
4			24		2	-				
3			18		1	2				
2			12		1	-				
1			6		-	2				



[Ld. H. Lorenz]





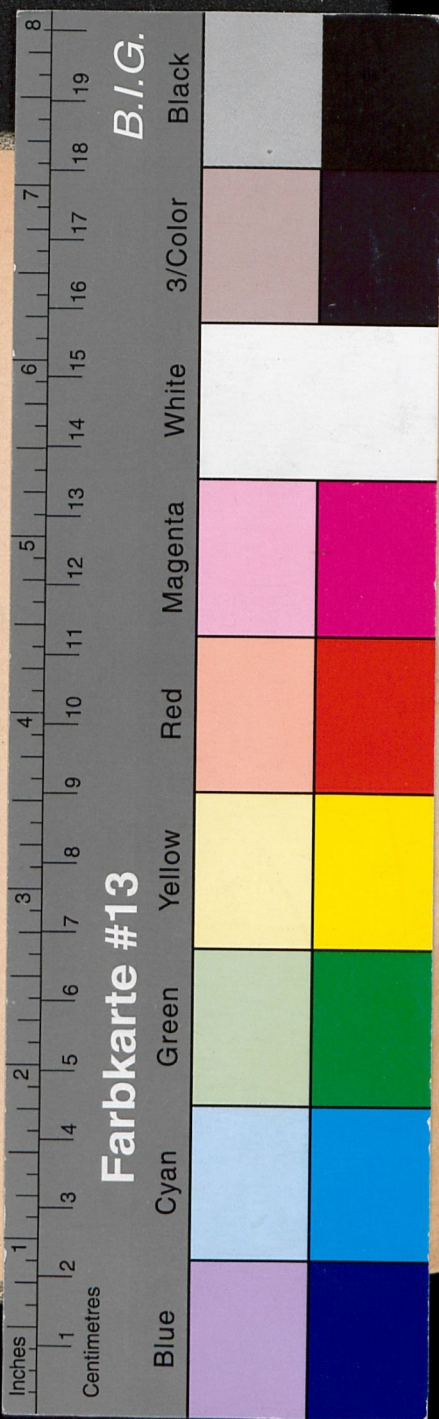


66 A 4153

(x2263986)

CH





I. N. I. TABELLA,

Worinnen zu sehen,
Wie viel an 17. Kreuzern als
7. Kreuzern jeder Wurf von 5. Stü-
cken, Rthlr. Zhlr. Schl. und Floren
betragen.

Alles ganz richtig und correct
ausgerechnet,

Von

Jonas Haden /

Zwey und Bierzig Jähriger Landes-
Cassa-Schreiber in Liegnitz ;

Anjeho zum Andern mahl wieder aufgele-
get, und mit einem nüslichen Nachtrag
vermehret.

So auch bey ihm zu finden sind.



Striegau / gedruckt bey Joh. Gottfried
Webern, Anno 1724.