

*H. J. C. ...*





Augspurgisches Klee-  
=der Cabinet

worinnen alle  
sich darinnen befind-  
liche Trachtere  
so wohl Manns  
als Weibs  
Magistrats und  
anderer Personen  
bederley Religionen  
wie hern Sommer und Win-  
ter gebraucht werden  
auf die newste art  
in Kupffer n vor gestellt und zu finden.  
Johann Christoph Kollh Kupfferscher  
in Augspurg.





L 121.





Ein Stadt Pfleger.

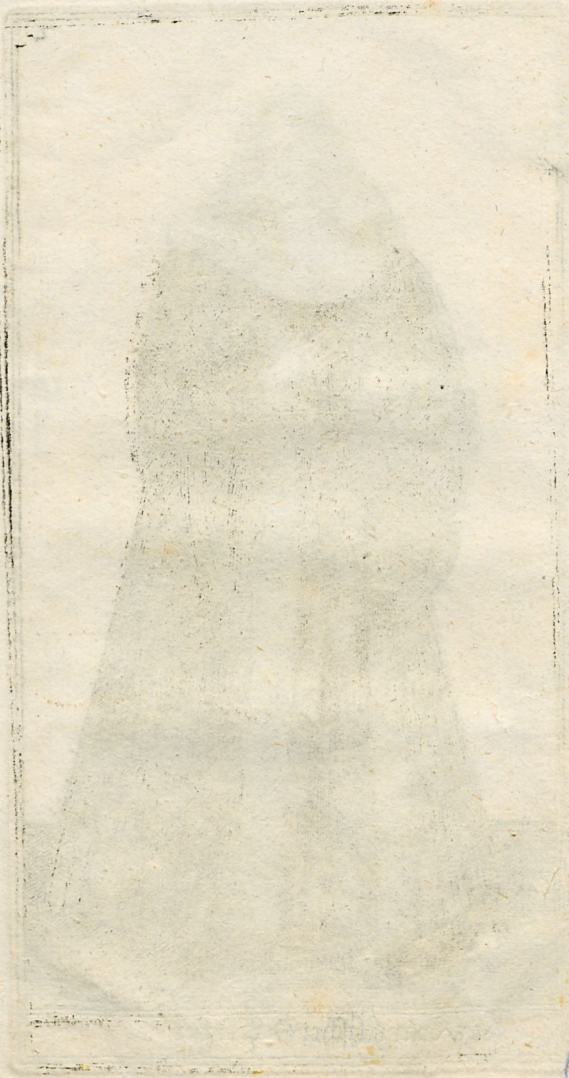


1000 1000 1000

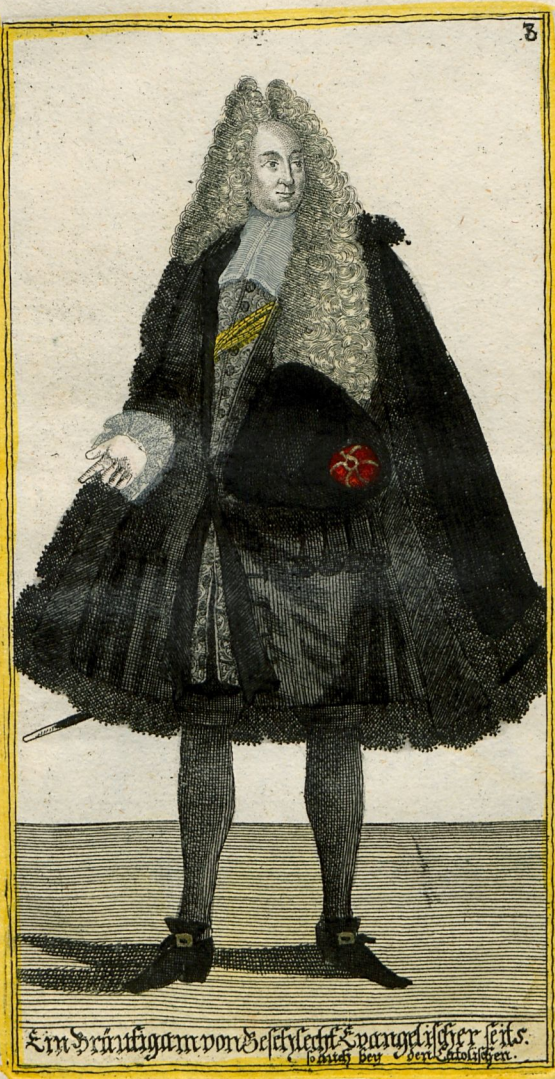




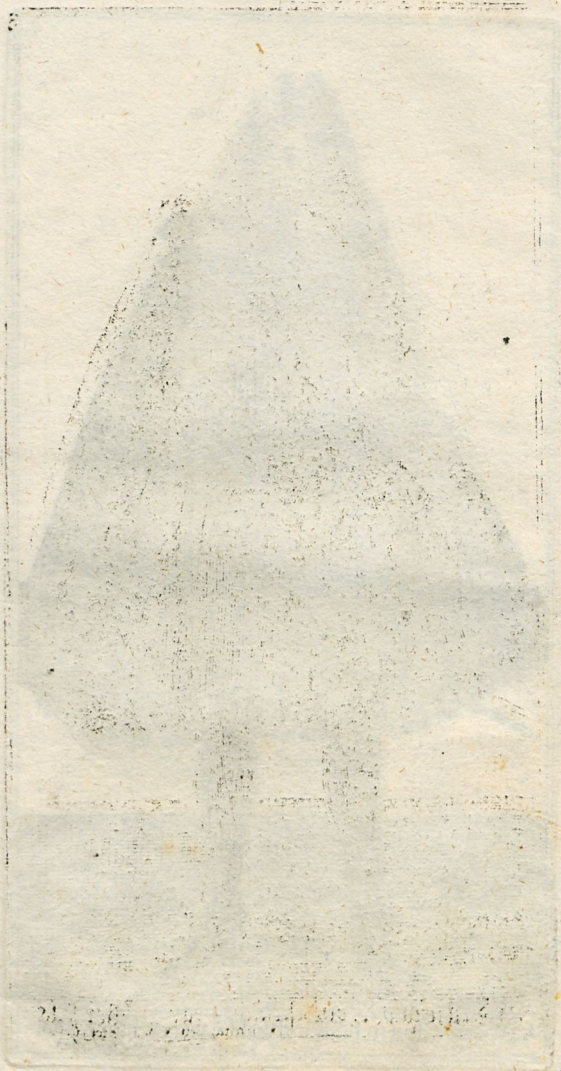
Ein Evangelischer Geistlicher.







Ein Dräutigan von Geschlecht Spangeldiger seit.  
Johney bey der Coloffen.





Eine Evangelische Braut vom Geschlechte  
Pauke bey den Latok.





Ein Evangelischer Bräutigam von der gemeind.  
so auch bey den Satolphen.

















Eine vornehme Catholische Braut





Einbockseittlader bey den vornehmen Leuten.







Eine Evangelische Buch-Seitladerin und Tariff-Sagerin.









Eine Evangelische Wittwe mit einer Erntedankfest.





Seine Evangelische Frau Magd. so Hochzeit geschenkt dem  
Frau Magd. bringt.





Zwey Evangelische mit Wasch so verchringen austrage





Eine Catalische Brautmagd so hochzeit gescheuet  
dem Brautigam bringt.







Eine vornehmte Evangelische Frau so zu  
Hochzeit geh.





Ein vornehme Catholische Frau so zur Hochzeit gehet:





Eine vornehmne Evangelische Jungfer zur  
 Hochzeit gehert. so auch bey den Catolik.







Eine Evangelische Frau von der gemein. Sur. hoch. Zeit. gezeu.









Eine Evangelische handwerks Tochter zur hochzeitgehe







Eine Catholische Frau-Magd.







Eine vornehme Evangelische Frau im Sommer in die  
Kirch gehend: so auch bey dem Latok.





Eine Evangelische Frau von der Gemein in Sommer in der  
Kirch geseh.





Non tunc sicut in q[uo]dam p[er]p[et]uo







Erne Latold; frau von der gemeind im Sommer in die  
Kirch gehent:





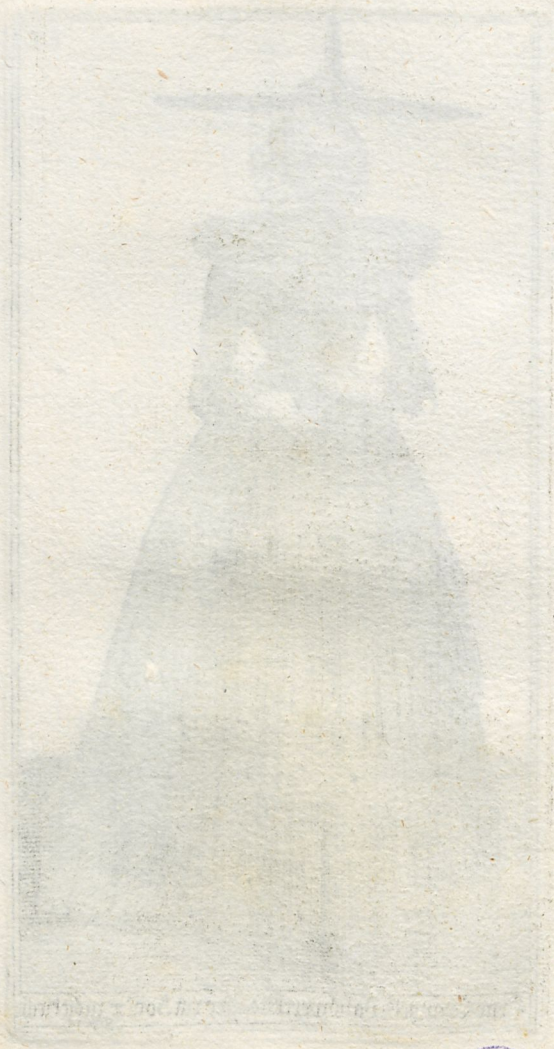
Eine vornehme Spanische Jungfer im Sommer  
in die kirch gehet. solches bey den Latols.





Eine Evangel. Handwerks-tochter im Sommer in der kirch  
25







Eine Catole Hanoverschs Tochter im Sommer in die Kirch









Eine vornehmē & vangel. frau im Sommer  
ausgehend: so auch bey den Latol.







Eine Evangelische Frau von der gemein im Sommer außgehend.  
so auch bey den Latol.



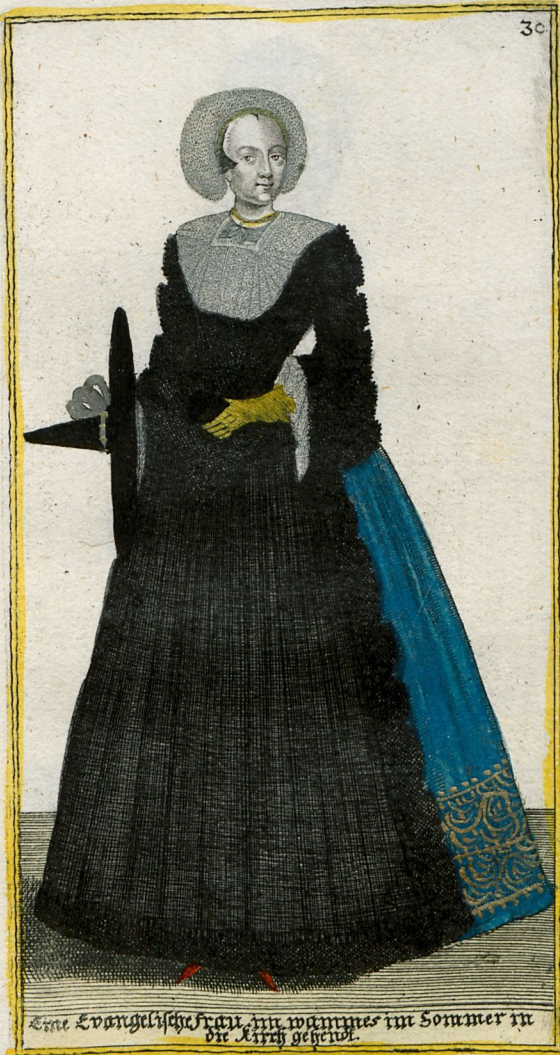


29.

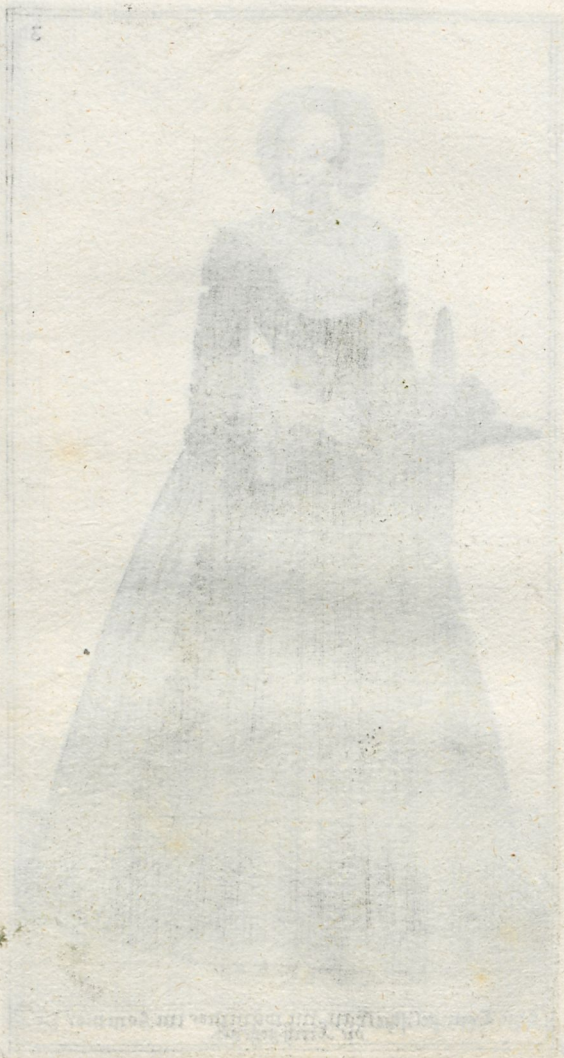


Eine vornehme Evangelische Jünger im Sommer ausgeht.  
so auch bey den Lärle.





Eine Evangelische Frau im wärmes im Sommer in  
die Kirch gehet.







Eine vornehme & parigel: frau im winter  
in die kirch gehent: so mach bey den lat:







Eine Evangelist. frau von der gemeind  
im winter in die kirch gehend.











Eine vornehme Catol. Jungfer im Winter in  
die Kirchen gehen.







Eine Frau ein Kind in die Kirch bringend







Eine vornehme & wangel: hawser in  
 winter zu gehen:





Eine Brautjungfer von der gemein im winter ausgehen.  
 so mag bey der Laok.





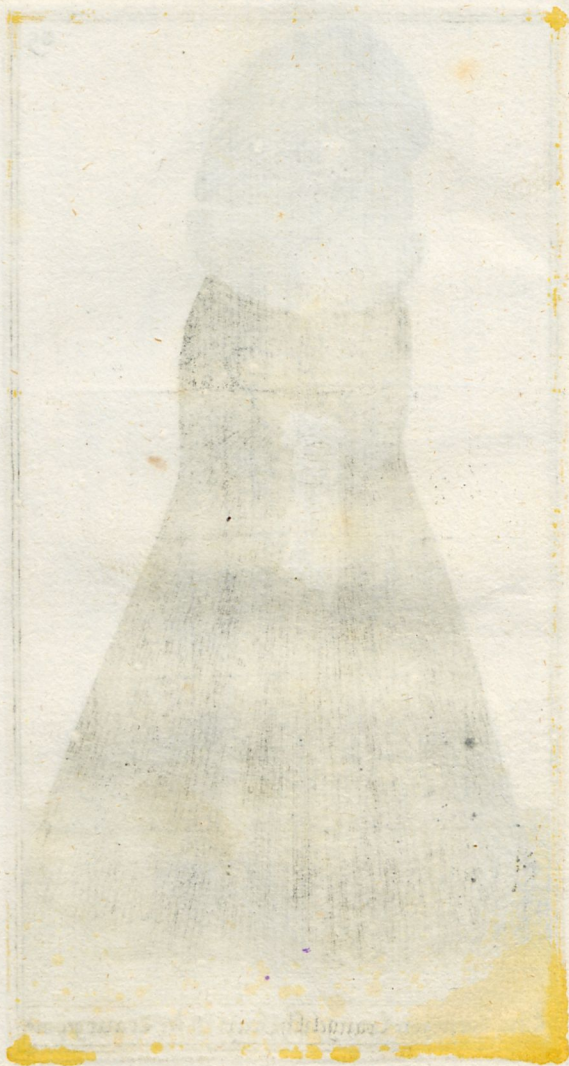
Ein Jünger im Kinder zu Hauf







Eine vornehme Evangelische Frau in der Braut gehend







41.



Eine Evangelische Frau von der gemein in der Egra.





Eine Evangelische Leichtfagerin.









Eine Latol. Reichsfagerin und Hochzeitscladerin.





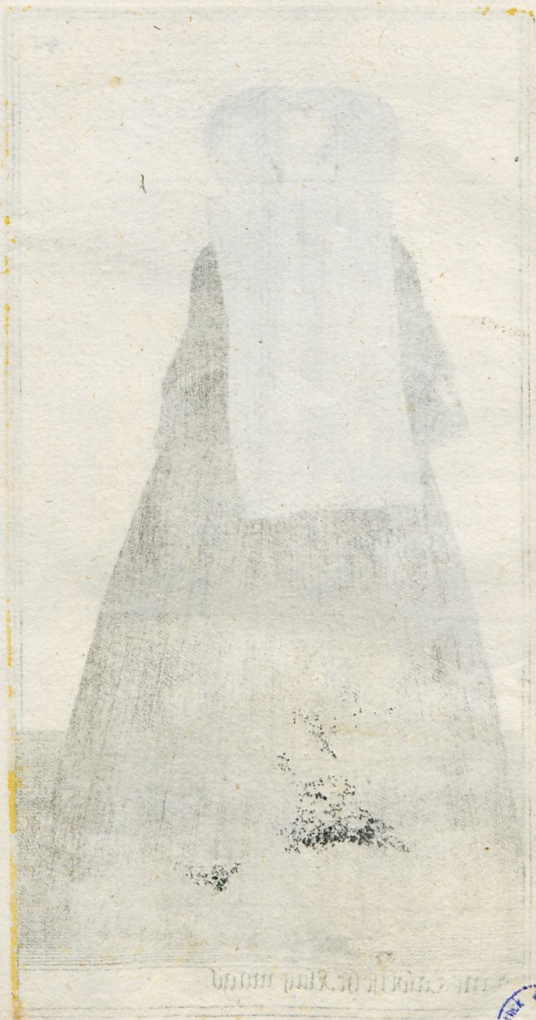
Eine Evangelische Klagmagd.





Eine Catholische Klag magd:







Eine Evangelische Hebamme so das Kind zur Lauff trägt.









Eyne Catolische Stub-Platte so das Kind zur Lauff trägt.



Faint, illegible text at the bottom of the portrait frame, possibly a name or title.





Eine Magd ob dem Markt gehend.





Ein Scharwächter.







Ein Stallknecht.



Handwritten text, possibly a signature or title, located below the main illustration. The text is faint and difficult to read, appearing to be in a cursive or Gothic script.









AB 39 773

ULB Halle  
002 631 288

3





