





Q. D. B. V.

THESES IVRIS CRIMINALES

DE

CAPITE DAMNATORVM
EXPENSIS CRIMINALIBVS

QVAS

PRAESIDE

CHRISTIANO GOTTLIEB
HOMMELIO D.

TIT. DE VERB. SIGN. ET REG. IVR. PROF. PVBL.
ET FACVLT. IVRID. ASSESSORE
IN AVDITORIO MAIORE

DIE XXX. MART. A. S. R. CIOCCCLXXI.

PVBLICE DEFENDET

FRIDERICVS GVILIELMVS TVLLMANN
DRESDENSIS MISNIC.

VITEMBERGAE

EX OFFICINA GERDESIANA.

M. 8. 1299.

2 a 7, 161.

221

131



17. 12. 1704

Q. D. B. V.
THESSIVIS CRIMINALIS

de

CAPITULI DAMNATORUM
EXPENSIS CRIMINALIBUS

.....

QUA

TRACTATA

CHRISTIANO GOTTLIEB
HOMMELIO D.

MDCCCLXXIII
ET FACULT. IURIS ASSessor

IN ANNO DOMINI MDCCLXXIII

.....

.....

FRIEDERICVS GALLIIVS TILLMANN

DRESDENSIIS MDCCLXXIII

.....

.....

EX OFFICINA GEBESIANI





DE
CAPITE DAMNATORVM EXPENSIS
CRIMINALIBVS.

THESES I.

Vt ex morte damnatorum bonis inquisitionis sumtus iudici restituantur, iuri tam Communi, quam Saxonico conuenit. arg. L. 26. et L. 58. ff. de Obligat. et Act. L. 164. ff. de Reg. Iur. Mandat. Saxon. Reg. d. d. 27. Iul. 1719. *)
Quod et praeterea, vt dimidia pars quaestus ex operis in carcere percepti ad istas impensas conuertatur, nouissime in Mandat. d. d. 27. Octobr. 1770 §. XI. constituit. Iung. BRVNEM. in Proc. Inquis. c. IX. in fin. KNORR. Manud. ad Proc. Lib. III. c. X. §. 62.

*) Obstat videntur Novel. XXII. c. 20. pr. Constit. Sax. Elect. 12. Part. IV. Decis. Elect. LXXXVI. Add. KRESS. ad C. C. C. Art. 104. §. 25. Sed vide LVDVICI Introd.

4 ✨ ✨ ✨

in Proc. Crim. c. XII. §. 9. WERNH. P. V. Obs. 16.
LEYSER ad Pand. Spec. XC. med. 9.

THES. II.

Hic vero ea tantum erogata, quae praesenti executioni inferuiunt, non, quae pluribus aliis quoque in posterum prodesse possunt, intelliguntur. Quare v. g. vtraque rota, qua damnatus contunditur, et cui post executionem cadaver imponitur, atque palus, non vero patibulum et murus decollationi destinatus ex eius bonis comparatur. F. A. HOMMEL. *Disp. de Panniculariis ceterisque damnatorum bonis §. 43. seq.*

THES. III.

Quamuis in delictis inter correos debendi beneficium diuisionis exulet L. 3. ff. de his qui effud. L. 14. §. f. ff. quod metas causa, nec hoc in genere, si ceteri soluendo non sint, obtineat, Nouel. XCIX. c. 1. criminis tamen complex sumtuum inquisitionalium partem alterius correi egeni ferre non obligatur. WERNH. P. VIII. Obs. 456. HOMMEL. in Rhapf. Iur. Obs. 451.

Secus



Secus sentit MYLIUS ad BEYER. Delin. Iur. Crim.
Art. 204. Pof. 16.

THES. IV.

Poena capitalis licet ex gratia Principis sit remissa, inquisitus tamen ab expensis criminalibus liberatus non praesumitur. WERNH. P. I. Obs. 295. et P. III. Obs. 52. HORN. in Resp. 89. num. 3. Class. XV. BERGER in Elect. Iurispr. Crim. c. II. membr. I. §. 8. BARTH in Hodog. For. c. VI. p. 1123.

Dissentit BERLICH P. IV. Concl. 19. num. 19. LEYSER ad Pand. Spec. DCXXVI. med. 3.

THES. V.

Si inquisitus inops, dominus iurisdictionis ex huius fructibus expensas fert criminales. CCC. Art. 47. 61. 154. 204. 219. Gloss. ad Weichbild. Art. 59. Ord. Prou. Sax. de an. 1555. C. A. T. I. p. 50. *) Nec promeritum honorarium Iustituario et Actuario, catenaticum commentariensi atque carnifici mercedem iure denegat. **) In Praefecturis vi Edicti Sax. d. 28. Iul. 1730. ex fisco praestantur, et camerae rationibus inferuntur.

(3

*) Ob-



*) Obstare videtur illud: *iniquum est, damnosum cuique esse officium suum.* L. 7. ff. Testamenta quem ad modum aper. Nec non istud: *nemo suis stipendiis militare, suisque sumtibus seruire cogatur.* c. 16. X. de Praescript.

**) Quod multis argumentis in dubium vocat, iudicemque ab his eximit. F. A. HOMMEL. in Disp. cit. *de Paniculariis etc.* §. 47.

THES. VI.

At vero praescriptione, aut conuentione legitime probata, istos sumtus a subiectis, pro ratione contribuendi haecenus consueta, vel determinata, repetit iudex criminalis. LUDOVICI Introd. ad Proc. Crim. c. XII. §. 21. Quo casu Praefectus in Saxonia ante horum impositionem et exactionem consensum camerae impetrare, atque accepta rationibus annuis annectere necessum habet. Mandat. d. d. 8. Febr. 1717. C. A. T. II. p. 71.

THES. VII.

Quae vero conuentiones, cum a iure communi recedant et contra libertatem naturalem incantur, strictissime sunt interpretandae.

dae. Quare si subditi impensas criminales
 peinliche Kosten in se receperint, iure communi
 eas tantum ferunt, quae ad praesentem actua-
 lem torturam, fustigationem, aut vltimum sup-
 plicium reuera sunt erogatae. Hinc in dubio non
 restituuntur, quae ad incarcerationem, alimen-
 tationem reorum, examina inquisiti et testium,
 reparationem carceris, et exstructionem noui
 patibuli spectant BERGER in Oec. Iur. L. IV.
 T. XXXIII. Th. 4. not. 14. *) aut si medium
 veritatem eruendi et poena in sententia, vel re-
 scripto mitigatur, **) aut si damnatus ante
 supplicium in carcere decedit CARPZ. Pract.
 Crim. Qu. 138. num. 80. Sicut et in genere de
 personis ad personas, de loco ad locum, de
 casu ad casum argumentari non licet. ENGAV
 Elem. Iur. Crim. §. 394.

*) Qua in re Dicasteria olim dissenferunt teste WERN-
 HERO P. IX. Obs. 22.

**) Dissentiunt F. A. HOMMEL. in cit. Disp. §. 53. et C. F.
 HOMMEL. in Rhapf. Iur. Obs. 218. Sed vid. CARPZOV.
 Pract. Crim. Qu. 138. n. 76. BERGER in Resol. LL.
 Obs. Lib. XIII. Tit. I. qu. I. in fin.

THES.

8

*** ● ***

THES. VIII.

Quem ad modum expensae criminales in concursu capite puniti chirographariis debitis annumerantur, MENCKEN in Tract. Proc. Tit. XLIII. §. 19. I. H. BOEHMER. in Disp. de *Expensis Criminalibus* c. III. §. 14. *) ita illae, quae ex pacto aut consuetudine a subditis feruntur, inter onera publica realia collocantur. CARPZOV. Pract. Crim. Qu. 138. num. fin. MENCKEN in Syst. Pandect. Lib. XLII. Tit. V. §. 7.

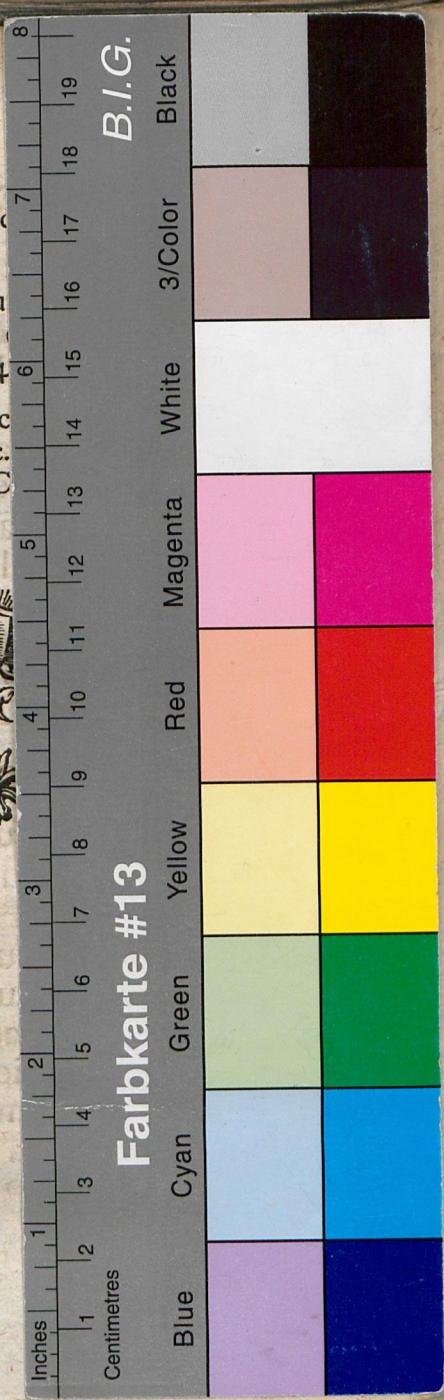
*) Dissentit HARPRECHT in Resp. 92. n. 403. seq. et LEYSER ad Pand. Spec. XC. med. 10.



Wittenberg, Diss., 1770-73

X 228 32 35





Q. D. B. V.
THESES IVRIS CRIMINALES
DE

M. 8. 1294.
20 7, 161.
221

CAPITE DAMNATORVM
EXPENSIS CRIMINALIBVS

13/

QVAS
PRAESIDE
CHRISTIANO GOTTLIEB
HOMMELIO D.

III. DE VERB. SIGN. ET REG. IVR. PROF. PVBL.
ET FACVLT. IVRID. ASSESSORE
IN AVDITORIO MAIORE

DIE XXX. MART. A. S. R. CIOCCCLXXI.

PVBLICE DEFENDET
FRIDERICVS GVILIELMVS TVLLMANN
DRESDENSIS MISNIC.

VITEMBERGAE
EX OFFICINA GERDESIANA.