

11, 58. 6.

Ya  
2634





IV. 58. 6.

IV. 58.





Anzeige  
der  
nach Dresden Kommender  
Fuhr-Schiff- und Boten-Leute  
nebst  
ihrer Einkehr.

---

Dresden,  
in der Richterschen Buchhandlung,  
1794.

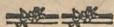






- Altenberg**, (im Gebirg. Kreis, unter das Amt Dippoldiswalda.)  
 Fuhrmann **Walt her**, } kommen meist Freytags an, kehren  
 Wende, }  
 vor dem Seethor, im Goldnen-Lämmgen No. 487. ein, und  
 fahren Sonnabends um Mittags-Zeit wieder hinaus.  
 Rößner, Berg-Bothe, } kommen alle Wochen Donner-  
 Kästner, Gemein-Bothe, } stag-Abends hier an, kehren auf der Weber-Gasse in No. 127.  
 ein, und gehen Freytags um 12 Uhr wieder zurück.
- Altenburg**, (Thür. Pforta.) Land-Kutscher **Fuchs**, kommt wöchent-  
 lich Mittwoch Abends, kehrt auf der Scheffel-Gasse beym  
 Traiteur **Wägig**, in No. 188. ein, und fährt Donnerstags um  
 Mittags-Zeit wieder hinaus.
- Althornitz**, (Ober-Lausitz, Görlitz.) Fuhrmann **Obricht**, aus Seif-  
 hennersdorf, kommt meist nur Jahrmarkts-Zeit hieher, kehrt  
 auf der Breiten-Gasse in No. 48. (auch No. 68.) ein, und  
 fährt Mittwochs den letzten Jahrmarkts-Tag um 2 Uhr wie-  
 der hinaus.
- Annaberg**, (Gebirg. Wolkstein.) Post-Schaffner **Ebert**, kommt  
 alle Wochen Donnerstag Abends, kehrt auf der Weber-Gasse,  
 in No. 146. zur Weintraube ein, und fährt Freytags um 12  
 Uhr wieder zurück.





- Auerbach**, (Boigt. Mauen.) Fuhrmann Leißner aus Rothkirch, hat keine bestimmte Zeit, kehrt auf der Weber-Gasse in No. 116. bey Sternigky ein, und fährt binnen 24 Stunden wieder ab.
- Augustsburg**, (Gebirg. Augustsburg.) Fuhrmann Helbig aus Grünhahn, kommt wöchentlich Donnerstag Abends, kehrt auf der Weber-Gasse bey Sternigky in No. 116. ein, und fährt Freytags um 12 Uhr wieder zurück.
- Bärenfels**, (Gebirg. Dippoldiswarda.) dahin bedienet man sich der Altenberger Fuhr- und Boten-Leute Gelegenheit. Siehe Altenberg.
- Bärenstein**, (Meißn. Pirna.) auch dahin muß man sich der Altenberger Gelegenheit bedienen. Weiber welche für die Gebirgs-Gegenden dahin einkaufen, sind zu erfragen auf dem Alten-Markt, bey Frau Oppenheimerin, Tabakshändlerin, ohnweit dem Markt-Gäßgen. Desgleichen bey der Tabaks-Frau Hbfertin in der Bude ohnweit den Goldenen-Ring.
- Bausen**, (Ober-Lausitz Budisin.) Fuhrmann Päßsche, kommt wöchentlich, meistens Mittwoch an, kehrt auf der Scheffel-Gasse in No. 153. bey Zannasch ein, und gehet Mittags den folgenden Tag wieder hinaus.
- Berlin**, (Preuss. Residenz.) Land-Kutscher Kneiß allhier, hat keine bestimmte Zeit, gehet doch meistens alle 14 Tage einmahl dahin, wohnet in der Neustadt auf der Kleinen Kloster-Gasse in No. 204.
- Bischofswerda**, (Meißn. Stolpen.) Fuhrmann Berger, hat keine bestimmte Zeit, kehrt auf der Scheffel-Gasse ein, bey Zannasch, in No. 153. und fährt binnen 24 Stunden wieder ab.
- Blankenhahn**, (Gebirg. Zwickau.) Fuhrmann Schinck, (auch Sonntag.) kommen alle Wochen Donnerstag Abends, kehren auf der Scheffel-Gasse, im Großen-Rauch-Haus No. 158. ein, und fahren Freytags um 12 Uhr wieder hinaus.

Böckau,



- Böckau**, (Gebirg. Schwarzenberg.) Fuhrmann Bauer, hat keine bestimmte Zeit, kehret auf der Weber-Gasse bey Sternitzky in No. 116. ein, und fährt binnen 24 Stunden wieder hinaus.
- Buchholz**, (Gebirg. Grünhain.) Post-Schaffner Ebert, kommt wöchentlich, Donnerstag Abends hier an, kehret in der Weintraube in No. 146. auf der Weber-Gasse ein, und fährt Freytags um 12 Uhr wieder ab.
- Burgstädtel**, (Gebirg. Zwickau.) Fuhrmann Richter, kommt nur zum Jahrmarkt hieher, kehret auf der Weber-Gasse in No. 127. bey Dorn ein, und fährt den letzten Jahrmarkts-Tag, Mittewoch um 12 Uhr wieder zurück.
- Callenberg**, (Gebirg. Zwickau.) Fuhrmann Sonntag, kommt wöchentlich Donnerstag Abends hier an, kehret auf der Scheffel-Gasse in No. 153. ein, und fährt Freytags um 12 Uhr wieder hinaus.
- Camenz**, (Ober-Lausitz, Budissin.) Fuhrmann Garten, kommt von Pulsnitz wöchentlich am Donnerstag Abends, kehret auf der Scheffelgasse im Goldnen-Hirsch, No. 181. ein, und fährt Freytags um 12 Uhr wieder ab.
- Chemnitz**, (Gebirg. Chemnitz) Fuhrmann Breitfeld, kommt wöchentlich Donnerstag Abends herein, kehret auf der Scheffel-Gasse zum Großen Rauch-Haus No. 158. ein, und fährt Freytags um 12 Uhr wieder zurück.
- Cohren**, (Meißen. Meissen.) Fuhrmann Graff aus Döbeln, kommt wöchentlich Donnerstag Abends, kehret auf der Webergasse in No. 127. ein, und fährt Freytags um 12 Uhr wieder ab.
- Dippoldiswalda**, (Meißen. Dippoldisw.) Fuhrmann Liebscher, kommt Donnerstag Abends alle Wochen herein, kehret auf der See-Gasse in No. 72. ein, und fährt Freytags um 2 Uhr wieder zurück. Schwarz, der verpflichtete Post-Bothe, ist zu erfragen auf den Alten-Markt bey Wolffs Seifensieder-Bude, kommt wöchentlich 2 mahl, als Montags und Freytags.



tags herein, und gehet in wenigen Stunden wieder hinaus. Der andere Bothe heißt Sieber, ist auch auf dem Alten Markt, bey der Schachtel-Frau Zittelin zu erfragen. Er kommt allhier an wöchentlich 3 mahl, als: Montag, Mittwoch und Freytags, gehet in 3 bis 4 Stunden wieder zurücke.

**Döbeln**, (Leipz. Leisnig.) Fuhrmann **Graff**, (auch **Wagner**,) kommt wöchentlich allezeit Donnerstag Abends herein, ersterer kehret auf der Webergasse in No. 127. ein, und fährt Freytags um 12 Uhr hinaus. **Wagner** kommt nur in Jahrmarkts-Zeiten hieher, kehrt auf der Scheffelgasse zum Goldnen Hirsch in No. 181. ein, und fährt Mittewochs den letzten Jahrmarkts-Tag wieder hinaus.

**Dohna**, (Weißn. Pirna.) Fuhrmänner sind daselbst keine eingerichtete, indessen kommen zuweilen Fuhren hier an, kehren auf der Scheffelgasse bey Zannasch No. 53. ein. **Kirsi** in die Bothens Frau, ist auf den Altenmarkt bey den Nagelschmids-Buden zu erfragen.

**Dürnbach**, (Ob. Lauf. Görlitz.) Fuhrmann **Müller**, kommt seltener ausser dem Jahrmarkt, kehrt auf der Scheffelgasse zum Großen Rauch-Haus No. 158. ein, und fährt Mittewochs nach geendigten Jahrmarkt wieder hinaus.

**Dürenthal**, (Ob. Dippoldisw.) Fuhrmann **Walther**, hat keine bestimmte Zeit der Anherkunft, kehrt auf der Webergasse bey Schumacher Ahlend in No. 110. ein, und fährt binnen 12. Stunden wieder ab.

**Ehrenfriedersdorf**, (Gebirg. Wollenstein.) Fuhrmann **Helbig** aus Grünhain, kommt alle Wochen hieher, und zwar Donnerstag Abends, kehrt auf der Webergasse in No. 116. bey Sternitzky ein, und fährt Freytags um 12 Uhr wieder zurück.

**Elsterberg**, (Boigt. Plauen.) Fuhrmann **Eichelkraut**, kommt nur in Jahrmarkts-Zeiten hieher, kehret auf der Seegasse, in No. 72. ein,



72. ein, und fährt den letzten Jahrmachts-Tag, Mittwochs zu Mittag wieder ab.
- Elterlein**, (Gebirg. Gräuhayn.) Fuhrmann **Helbig**, kommt wöchentlich Donnerstag Abends hier an, kehrt auf der Webergasse in No. 116. bey Sternitzky ein, und fährt Freytags um 12 Uhr wieder hinaus.
- Erbsdorf**, (Gebirg. Freyberg.) Fuhrmann **Hencker** kommt zu keiner bestimmten Zeit, kehrt auf der Wilsdruffer-Gassen zur Freyberger-Herberge in No. 209. ein, und fährt binnen 12 Stunden wieder zurück.
- Erdmannsdorf**, (Gebirg. Augustsburg.) Fuhrmann **Helbig** kommt wöchentlich Donnerstag Abends hier an, kehrt auf der Webergasse in No. 116. ein, und fährt Freytags um 12 Uhr wieder zurück.
- Erfurt**, (Chur-Maynz.) von daher langen allhier verschiedene Fuhrleute zwar an, sie haben aber keine bestimmte Zeit, kehren meist auf der Scheffelgasse im Goldnen-Hirsch No. 181. ein. Andere kehren auf der Webergasse in No. 116. bey Sternitzky ein, und fahren nach eingenommener Ladung wieder hinaus.
- Eybenstock**, (Gebirg. Schwarzenberg.) Fuhrmann **Bauer**, kommt nur zu gewissen Zeiten dahier an, kehrt auf der Webergasse in No. 116. ein, und fährt binnen 12 Stunden wieder ab.
- Fzdorf**, (Gebirg. Roßen.) Landkutscher **Fuchs** aus Altenburg, kommt alle Wochen Mittwoch Abends herein, kehrt auf der Scheffelgasse in No. 188. beym Traiteur **Wägig** ein, und geht Donnerstag um 12 Uhr wieder hinaus.
- Falkenhayn**, (Meißn. Pirna.) Fuhrmann **Walther** aus Altenberg, hält keine gewisse Zeit, sondern richtet sich nach der Ladung ein, kommt meist alle 14 Tage einmahl, und alsdenn kehrt er im Goldnen-Lämmgen vor dem Ceerthor No. 487. ein, und fährt binnen 12 Stunden wieder hinaus.

Sichtig.



**Sichtigthal**, (Leipz. Nochtlig.) Fuhrmann Hoppe aus Tauer, hält keine bestimmte Zeit bey seiner Hereinkunft, kehrt auf der Wilsdruffergasse in No. 203. bey der Frau Geierin ein, und fährt binnen 12 Stunden wieder hinaus.

**Franckenberg**, (Gebirg. Franckenberg.) von da kommen verschiedene Fuhrleute, als: Reiche, Schweizer und Engelmann, aber nur Jahrmarktszeiten hier an. Sie kehren zum Theil auf der Scheffelgasse im Goldnen-Hirsch No. 181. theils auf der Seegasse in No. 107. zum Goldnen-Stern ein, und fahren Mittewochs den letzten Jahrmarktstag um 12 Uhr wieder hinaus.

**Frauenstein**, (Gebirg. Frauenstein.) Fuhrmann Bdrner aus Reichenau, kommt wöchentlich Donnerstag Abends, kehrt vor dem Seerhor zum Goldnen-Lämmgen in No. 487. ein, und fährt Freytags um 12 Uhr zurück.

Fuhrmann Ulbrich hält gleiche Läge, kehrt aber beym Falkenschlage zur Sonne No. 602. ein.

Fuhrmann Seiffert, kehret auf der Schreiberergasse in No. 25. bey Samekky ein.

Fuhrmann Gdhler kommt zu gleicher Zeit an, kehret aber vor dem Wilsdruffertor auf der Poppitzer-Gemeine zum Goldnen-Stern No. 591. ein. Alle diese fahren Freytags nach 12 Uhr wieder von hier ab.

**Freyberg**, (Gebirg. Freyberg.) der Gründtner Fuhrmann Hencker, hat keine bestimmte Zeit.

Seiffert und Schdnberg kommen alle Montage, kehren auf der Wilsdruffergasse No. 209. zur Freyberger Herberge ein, und fahren binnen 24 Stunden wieder hinaus.

Hencker, kehret auf der Scheffelgasse, beym Tischler Richter in No. . ein. Der Silber-Wagen kommt aller 14 Tage, und zwar jedesmahlen Dienstags hier an, und fährt Mittwoch um 12 Uhr wieder zurück.

Geising,



**Beisitz,** (Weisn. Pirna.) Fuhrmann Großer aus Ebenhayn, hat keinen bestimmten Tag, kommt meistens alle 14 Tage, einmahl hieher, kehret vor dem Seethor in No. 487. zum Goldenen Lämmgen ein, und wenn er die nöthige Ladung hat, fährt er wieder zurück.

**Selenau,** (Gebirg. Augustusburg.) Fuhrmann Helbig, aus Grünhain, kommt wöchentlich einmahl hier an, und zwar Donnerstag Abends, kehret auf der Webergasse in No. 116. ein, und fährt Frentags um 12 Uhr wieder hinaus.

**Beringswalda,** (Gebirg. Wolkenstein.) Landkutscher Jachs aus Altenburg, kommt wöchentlich Mittwoch Abends an, kehret auf der Scheffelgasse No. 188. beym Traiteur Wähig ein, und fährt Donnerstags um 12 Uhr wieder hinaus.

**Seyer,** (Gebirg. Wolkenstein.) Fuhrmann Helbig aus Grünhain, kommt alle Wochen Donnerstag Abends hier an, kehret auf der Webergasse in No. 116. bey Sternitzky ein, und fährt Frentags um 12 Uhr von hier ab.

**Glashütte,** (Gebirg. Dippoldiswalda.) Fuhrmann Döhmer, kommt alle Wochen Donnerstag Abends herein, kehret auf der Schreibergasse bey Sameky in No. 25. ein, und fährt Frentags um 12 Uhr wieder hinaus.

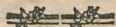
**Göddau,** (Weisn. Stolpen.) Fuhrmann Pöschke aus Baugen, kommt wöchentlich einmahl und zwar meistens Mittwoch Nachmittag, kehret auf der Scheffelgasse No. 153. bey Jannasch ein, und fährt den andern Tag um 12 Uhr wieder hinaus.

**Görlitz,** (Ob. Lauf. Görlitz.) Herr Niccius aus Bernstädtel, kommt monatlich etwa einmahl hieher, kehret auf der Scheffelgasse bey Jannasch in No. 153. ein, und fährt nach eingemommener Ladung wieder zurück.

**Grünberg,** (Gebirg. Augustusburg.) Fuhrmann Lindner, hat keine festgesetzte Zeit, kommt gemeiniglich in 3 Wochen einmahl,

B  
da





- da er denn auf der Webergasse bey Schneidern in No. 115. einkehret, und binnen 24 Stunden wieder hinaus fährt.
- Grünhain,** (Gebirg. Grünhain.) Fuhrmann Helbig, kommt wöchentlich und zwar Donnerstag Abends, kehret auf der Webergasse bey Sternigky in No. 116. ein, und fährt Freytags um 12 Uhr wieder ab.
- Groß-Schönau,** (Ob. Lauf. Görlitz.) Fuhrmann Olbricht aus Seiffenersdorf, kommt größtentheils nur Jahrmachts-Zeit hieher, kehret auf der Breitengasse in No. 48. zuweilen auch 68. ein, und fährt Mittewoch, als den letzten Jahrmachts-Tag wieder zurück.
- Großwelka,** (Ob. Lauf. Budislin.) Fuhrmann Pöhsche aus Bauzen, kommt meistens Mittewoch Nachmittag hier an, kehret auf der Scheffelgasse in No. 153. bey Zannasch ein, und fährt den andern Tag um 12 Uhr hinaus.
- Halbach,** (Gebirg. Freyberg.) Fuhrmann Trincé, kommt wöchentlich Donnerstag Abends, kehret auf der Schreiber-gasse bey Sameky in No. 25. ein, und fährt Freytags um 12 Uhr wieder zurück.
- Hamburg,** (Freye Reichstadt.) Die Fuhrleute so aus Niedersachsen hier ankommen, sind so verschieden, als ihre Einkehr, müssen daher bey hiesiger Rath's-Waage erfraget werden.
- Hainchen,** (Gebirg. Freyberg.) Fuhrmann Heippe, kommt ausser Jahrmachtszeit sehr selten anhero, kehret in der Freyberger-Herberge auf der Wilsdruffergasse No. 209. ein, und fährt nach geladener Fracht wieder hinaus.
- Haynewalda,** (Ob. Lauf. Görlitz.) dahin muß man sich der Zittauer-Gelegenheiten bedienen, welche aber freylich ausser dem Jahrmacht nur selten gefunden wird. (siehe Zittau.)
- Hartenstein,** (Gebirg. Zwickau.) Fuhrmann Sonntag, oder mit Schindl, beyde kommen wöchentlich Donnerstag Abends, kehren



kehren auf der Scheffelgasse bey Zannasch in No. 153. ein, und fahren Freytags um 12 Uhr wieder zurück.

**Herrnhut,** (Ob. Lauf. Görlitz.) Ausser der Zittauer-Fuhr-Gelegenheit, erkundiget man sich auf der Moritzstraße in No. 762. Drey Treppen hoch beym Herrn Hof-Organist Kirsten. Dergleichen auf der Großen Fischergasse No. 626. bey der Frau Gögin.

**Hohfisch,** (Ob. Lauf. Budisin.) dahin muß man sich der Baugner-Gelegenheit zu bedienen suchen. (siehe also Banken.)

**Hohnstein,** (Gebirg. Zwickau.) Fuhrmann Sonntag kommt alle Wochen Donnerstag Abends hier an, kehrt auf der Scheffelgasse in No. 153. bey Zannasch ein, und fährt Freytags um 12 Uhr hinaus.

**Hoyerswerda,** (Ob. Lauf. Budisin.) Fuhrmann Claus, kommt ohngefehr alle 14 Tage einmahl hieher, kehrt auf der Scheffelgasse bey Zannasch No. 153. ein, und fährt nach verrichteten Sachen binnen 24 Stunden wieder zurück.

**Hülfersdorf,** (Gebirg. Freyberg.) Mit dem Gründner Fuhrmann Hencker, welcher wie bey Freyberg gesagt worden, keine bestimmte Zeit hat, ist es langweilig, dahero suche man den Seyfert oder Schönberg jeden Montag in der Freyberger-Herberge auf, wie Sub Tit. Freyberg gemeldet worden ist.

**Jahnsbad,** (Gebirg. Wolfenstein.) Post-Schaffner Ebert aus Annaberg, kommt alle Wochen Donnerstag Abends, kehrt auf der Webergasse in No. 146. zur Weintraube ein, und fährt Freytags um 12 Uhr wieder hinaus.

**Jahnsdorf,** (Gebirg. Chemnitz.) Fuhrmann Breitfeldt, kommt wöchentlich Donnerstag Abends, kehrt zum Großen Rauchhaus in No. 158. auf der Scheffelgasse ein, und fährt Freytags um 12 Uhr wiederum ab.

**Jöhstadt,** (Gebirg. Wolfenstein.) Der Annaberger Post-Schaffner Ebert, kommt alle Donnerstage Abends hier an, kehrt auf



der Webergasse No. 146. in der Weintraube ein, und fährt Freytags um 12 Uhr wieder hinaus.

**Johann Georgenstadt**, (Gebirg. Schwarzenb.) Fuhrmann Bauer, hält keine gewisse Zeit, sondern kommt nur bey vorräthiger Fracht dahier an; Kehrt auf der Webergasse in No. 116. bey Sternitzky ein, und fährt nach überkommener Ladung wieder hinaus.

**Ritzingen**, (In Franken.) Von daher kommen zwar unterschiedliche Fuhrleute hieher, es ist aber keine Zeit festgesetzt, so verhält es sich auch mit derselben Einkehr. Die meisten sind indessen auf der Webergasse in No. 116. zu erfragen.

**Klein-Baugen**, (Ob. Lauf. Budissin.) Außer dem Jahrmarkt muß man sich an den Baugner Fuhrmann Pöschken wenden.

**Klein-Belka**, (Ob. Lauf. Budissin.) Dahin muß man sich wie bey Herrenhut und Baugen gezeigt worden, richten. Jahrmarktszeit aber kommt Herr Günther hieher, kehrt auf der Scheffelgasse in No. 153. ein, gehet den letztern Jahrmarkts-Tag wieder hinaus.

**Klitz**, (Ober-Laufitz, Budissin.) Man sehe Baugen nach ic.

**Königsbrück**, (Ober-Lauf. Budissin.) Fuhrmann Semmer, kommt nur im Jahrmarkt hieher, kehrt auf der Scheffelgasse in No. 153. ein, und fährt nach geendigten Geschäften wieder hinaus.

**Königsstein**, (Weisn. Wina.) Schiffer Schade, kommt zwar unbestimmt, doch meistens alle Wochen einmahl herunter. Des Schiffer Bär Rähne aus Schandau, kommen auch unbestimmt an, doch gemeinlich alle 14 Tage einmahl, und halten an der Apareille.

Die Bothen-Frau Lachbauerin, kommt alle Montage herunter, kehrt auf der Webergasse in No. 139. bey dem Schumacher Schwarz ein, und gehet Dienstags mit Tages-Anbruch wieder nach der Festung zurück, woselbst sie um 12. Uhr eintreffen muß.

Fuhrleute



Fuhrleute kommen von da nicht herunter, wenn indessen der Commandant etwa den 18. eines jeden Monats, die Gelder aus dem Kriegs-Zahl-Amt abholen läßt, so ist der Kutscher im Wagenhaus auf der Stammischengasse zu erfragen.

**Kriebstein,** (Leipz. Nochtitz.) Fuhrmann **Eindner** hat keine bestimmte Zeit, kommt meistens alle 3 Wochen einmahl hieher. Kehret auf der Webergasse in No. 127. ein, und fährt nach eingebrachter Ladung wieder zurück.

**Kuhna,** (Ober-Lauf. Görlitz.) Fuhrmann **Hofmann**, kommt ausser Jahrmachts-Zeit selten hieher, kehrt auf der Scheffelgasse zum Goldnen-Hirsch No. 181. ein.

**Langensalka,** (Thür. Freyburg.) Daher kommen hieher unterschiedliche Fuhrleute, ohne daß man eine gewisse Zeit bestimmen kann. Einige davon kehren in No. 116. auf der Webergasse ein, und wenn sie die nöthige Ladung haben, fahren sie wieder hinaus.

**Lauban,** (Ober-Lauf. Görlitz.) Ausser Jahrmachts-Zeiten sind keine Fuhrleute von daher, hier anzutreffen. Bey ihrer Ankunft kehren sie meistens auf der Scheffelgasse bey Jannasch No. 153. ein.

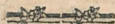
**Lauenstein,** (Meißen. Pirna.) Dahin bedienet man sich der Altenberger Gelegenheiten, siehe Altenberg.

**Leipzig,** (Leipz. Leipz.) Verschiedene Fuhrleute kommen daher, sie haben aber keine bestimmte Zeit, kehren meistens auf der Webergasse in No. 116. ein, und fahren nach geendigten Verrichtungen wieder hinaus.

**Frohburg** wohnend in der Friedrichstadt an der Weiseritz.

**Liefstrunk,** wohnend vor dem Pirnaischen-Thore auf der Neuengasse, sind beyde von hier, und fahren bey nahe alle 14 Tage einmahl dahin. Wer nun dahin Ver-





sendungen hat, kann diese beyde Dresdner Fuhrleute, bey der  
Raths-Waage täglich sprechen.

**Leisnig**, (Leipz. Leisn.) Fuhrmann **Gr aff** aus Döbeln, kommt alle  
Wochen Mittewoch Abends herein, siehet auf der Webergasse  
in No. 127. und fährt Donnerstags um 12 Uhr wieder hin-  
aus, manchmalen auch Freytag Mittags.

**Pengfeld**, (Gebirg. Wolfenst.) Annaberger Post-Schaffner **E bert**,  
kommt alle Wochen einmahl hier an, nemlich Donnerstag  
Abends, kehrt ein auf der Webergasse No. 146. zur Wein-  
Traube und fährt Freytags um 12 Uhr wieder hinaus.

**Pengfeld**, (Woigtl. Plauen.) Fuhrmann **Leisner** aus Rothkirch,  
kommt etwa in 3 Wochen einmahl hieher, kehrt auf der We-  
bergasse bey Sternitzky in No. 116. ein, und fährt nach  
erhaltener Ladung wieder zurücke.

**Richtenberg**, (Gebirg. Rossen.) Mit dem Altenburger Land-Rutscher  
Fuchs, dieser kommt wöchentlich Mittewoch Abends, kehrt ein  
auf der Scheffelgasse in No. 188. bey Wäzig, und fährt  
Donnerstags um 12 Uhr wieder ab.

**Richtenstein**, (Gebirg. Zwickau.) Fuhrmann **S chinck**, kommt wö-  
chentlich Donnerstag Abends, kehrt auf der Scheffelgasse bey  
Jannasch in No. 153. ein, und fährt Freytags um 12 Uhr  
wieder hinaus.

**Liebstadt**, (Meisn. Pirna.) Fuhrmann **Gottlob Vollen**, kommt alle  
Monate herein nach Salze, kehrt bey der Frauenkirche in No.  
ein, und fährt nach verrichteten Geschäften wieder ab.

**Böbau**, (Ober-Lauf. Budisn.) Daher kommt ausser den Jahrmarkt,  
wenig Fuhr-Gelegenheit, ist sich daher an Bausner Fuhrmann  
Pöschke zu halten. (siehe Bausen.)

**Lockwitz**, (Meisn. Dresd.) Von da kommen wöchentlich, Montags,  
Mittewochs und Freytags verschiedene Bäcker- und Mehlwä-  
gen herein, wobey man Gelegenheit findet, das nöthige hin zu  
bringen.



bringen. Sind auf den Altenmarkt bey der Marien-Apothecke zu erfragen.

**Löhnitz**, (Gebirg. Zwickau.) Fuhrmann Sonntag, kommt alle Wochen Donnerstag Abends hier an, kehrt auf der Scheffelgasse in No. 153. bey Jannasch ein, und fährt Freytags um 12 Uhr wieder ab.

**Lungenau**, (Gebirg. Zwickau.) Fuhrmann Törpe, kommt aber nur Jahrmarkts-Zeit hieher, dieserhalb muß man sich außer dieser Zeit, des Zwickauer Botzens bedienen. (siehe Zwickau.)

**Lüneburg**, (Braunsch.) Die Fuhrleute aus dieser Gegend haben keine bestimmte Zeit, kehren indessen meistens auf der Webergasse in No. 116. ein, sind aber bey der Rath's Waage am sichersten zu erfragen.

**Marckersdorff**, (Gebirg. Zwickau.) Dahin kann man mit dem Zwickauer Botzen Schinck, Versendungen machen. (siehe Zwickau.)

**Marckersdorff**, (Gebirg. Chemnitz) Wer dahin zu verkehren hat, kann sich an den Chemnitzer Botzen Breitfeld wenden. (siehe Chemnitz.)

**Marckersdorff**, (Ober-Laus. Görlitz.) Fuhrmann O l b r i c h bey Zittau, aus Seiffhennersdorf, kommt selten außer den Jahrmarkt. Kehret auf der Breitengasse in No. 48. auch No. 68. ein, und fährt den letzten Jahrmarkts-Tag Mittewochs um 12 Uhr wieder zurück.

**Messersdorf**, (Ober-Laus. Budisin.) Fuhrmann Haschke, kommt nur Jahrmarkts-Zeit hier an, kehret auf der Scheffelgasse in No. 153. ein, und fährt Mittewochs den letzten Jahrmarkts-Tag wieder hinaus.

**Meißen**, (Meißen. Meiß.) Von daher kommt ein Schiff wöchentlich 2 mahl, nämlich Sonntags und gehet Montag Nachmittags um 3 Uhr wieder zurücke. Dann kommt es Donnerstags und gehet Freytags in erwähneter 3ten Stunde wieder zurücke.  
Wenn



Wenn hingegen die Elbe gefroren ist so kommen gleichwohl die Fuhrleute und Bothenleute zu eben den Zeiten an und gehen auch zu eben den Stunden wieder zurück.

Der Fuhrmann Peter Otto kommt auch beynähe alle Wochen hieher.

Der Amts-Bothe Drache ist an der Ecke des Fischmarckts zu erfragen.

Der ordinaire Bothe Strehler beym Radler Claus.

Der andere ordinaire Bothe Kolbe, am Ecke der Kochgasse oder beym Kaufmanns-Gewölbe daselbst.

**Merseburg,** (Leipz. Merseburg.) Fuhrleute von daher sind etliche, haben aber keine bestimmte Zeit, kehren inzwischen meistens auf der Scheffelgasse bey Jannasch in No. 153. ein, und fahren nach eingemommener Ladung wieder ab.

**Mittweyda,** (Leipz. Rochlitz.) Fuhrmann Gebhard, kommt meistens zum Jahrmарkte hieher, kehret auf der Webergasse in No. 115. ein, und fährt Mittewochs den letzten Jahrmарkts Tag wieder hinaus.

Der Bothe Dürr, kommt meistens alle 14 Tage mit Wildpret herein, da kann man mit diesen auch Versendungen dahin machen. Er hält sich auf der Scheffelgasse in No. 153. auf, und fährt nach beendigten Geschäften wieder hinaus.

**Möschau,** (Gebirg. Rosen.) Landkutscher Fuchs aus Altenburg, trifft alle Donnerstage früh dahier ein, stehet auf der Scheffelgasse in No. 188. beym Gastwirth Wähig, und fährt Nachmittag um 1 Uhr wieder zurück.

**Morgenröthe,** (Voigtl. Voigtsberg.) Fuhrmann Sattler, hat keine bestimmte Zeit, bringt Eisen hieher, ist auf der Webergasse in No. 116. zu erfragen.

**Mühlau,** (Voigtl. Plauen.) Fuhrmann Leißner aus Rothkirchen, kommt ungleich, etwa in 3 Wochen einmahl hieher. Kehret in



in No. 116. auf der Webergasse ein, und fährt binnen 24 Stunden wieder zurück.

**Naumburg**, (Naumb. Naumb.) Fuhrmann Jäger, kommt nur Jahrmarekts-Zeit hieher. Außer diesem aber kommen zuweilen noch andere, wovon einige auf der Scheffelgasse zum Goldnen-Hirsch No. 181. andere hingegen auf der Webergasse bey Sternigky No. 116. einkehren. Ihre Abfahrt richtet sich nach vorfindender Ladung.

**Neu-Geisting**, (Weißn. Pirna.) Fuhrmann Großer aus Löwenhain, hat zwar keine bestimmte Zeit kommt meistens alle 14. Tage hieher, hält sich vor dem See-Thor zum Goldnen Lämmgen No. 487. auf, und fährt binnen 24 Stunden wieder ab.

Weil dahin keine Post eingerichtet ist, so kann man doch die verpflichtete 2 Altenberger-Posten, Köbner und Kästner alle Freytage Vormittags, Briefe auf der Webergasse in No. 127. oder auch in der Nath's-Waage abgeben, so werden sie in alle da herumliegende Dörfer, als Zinnwald, Graupen, Töplich, Lauenstein, Bärenstein, Schellerhau und Bärenfels, richtig besördert.

**Neuen-Häuser**, (bey Döbeln oder Prebschütz.) (Leipz. Leisn.) Fuhrmann Graff, kam sonst alle Donnerstage Abends hier an, einige Zeit her aber, ist seine Ankunft Mittwochs. Kehret auf der Webergasse in No. 127. ein, und fährt Donnerstags um 12 Uhr hinaus, da er doch sonst Freytags zu Mittag abfuhr.

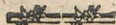
**Neukirch**, (Weigl. Weigstb.) Fuhrmann Sattler, kommt unbestimmt mit Eisen hieher, ist zu erfragen auf der Webergasse in No. 116.

**Neustadt**, bey (Weißn. Stelzen.) Fuhrmann Hillmann, kommt alle Wochen, meist Dienstags an, kehret ein auf der Webergasse in No. 116. und fährt hinaus, binnen 12 Stunden.

E

Neustädte,





- Neustädtel**, bey (Gebirg. Schwarzenberg.) Fuhrmann Bauer aus Schneeberg, Bockau, kommt unbestimmt, doch meist alle 3 Wochen hieher, kehrt auf der Webergasse bey Sternitzky in No. 116. ein, und fährt binnen 24 Stunden wieder hinaus.
- Neu-Strüßengrün**, (Gebirg. Schwarzenb.) Ausser erst genannten Bauer, kann man dahin mit Leißnern aus Rothkirchen, Versendungen machen. Seine Ankunft ist zwar eben so unbestimmt, kommt indessen alle Monate gewiß einmahl her, und kehrt auf der Webergasse in No. 116. ein, fährt nach aufhabender Ladung zurück.
- Niesky**, (Ober-Laus. Görlitz.) Man sehe bey Herrnhut. Man kann sich dieserhalb auf der großen Brüdergasse in No. 256. bey Herrn Johann Rudolph Peyer erkundigen.
- Rosen**, (Geb. Rosen.) Dahin sendet man mit dem Altenburger Landkutscher Fuhs, welcher wöchentlich Donnerstag früh dahier ankommt, auf der Scheffelgasse in No. 188. einkehrt, und nämlichen Tag um 12 Uhr wieder hinaus fährt.
- Nürnberg**, in Francken, daher kommen unterschiedliche Fuhrleute, ihre Ankunft sowohl als Abgang ist aber nicht zu bestimmen; Daher ist es nöthig bey hiesiger Rath's-Waage nachzufragen. Zum Theil kehren im Goldnen-Hirsch auf der Scheffelgasse No. 181., andere hingegen halten sich auf der Webergasse in No. 116. auf, und fahren nach aufgenommener Ladung wieder ab.
- Ober-Blauenthal**, (Gebirg. Schwarzenb.) Fuhrmann Bauer, hat keine gesetzte Zeit, doch kommt er meist alle 3 Wochen hieher, kehrt auf der Webergasse in No. 116. ein, und fährt binnen 24 Stunden wieder hinaus.
- Ober-Reichenbach**, (Gebirg. Freyberg.) Der Gründtner Fuhrmann Hencker, hat keine bestimmte Zeit.  
Fuhrmann Schönberg und Seyfert, kommen alle Montage hieher; Kehren auf der Wilsdruffergasse in No.



209. zur Freyberger: Herberge ein, und fahren Dienstags früh sodann zurück.
- Ober-Reichenbach,** (Weigl. Plauen.) Fuhrmann Leißner aus Rothkirch, kommt zwar ungewisse Zeit, doch meistens alle 3 Wochen herein, ist zu erfragen auf der Webergasse in No. 116. und fährt nach geendigten Verrichtungen wieder ab.
- Dederan,** (Gebirg. Augustsburg.) Dahin sendet man durch den Chemniger Landkutscher Breitfeld, er kommt wöchentlich Donnerstag Abends hier an, kehrt auf der Scheffelgasse zum Großen-Rauchhaus No. 158. ein, und fährt Freytags um 12 Uhr wieder ab. Fuhrmann Christoph Böhmer, aus Dederan, kommt ebenfalls meist alle Wochen hieher.
- Fuhrmann Helbig aus Gränshayn, kommt und fährt ab, zu eben derseligen Zeit als der Chemniger Landkutscher, kehret aber in No. 116. auf der Webergasse ein.
- Delsnik,** (Gebirg. Zwickau.) Fuhrmann Schinck, auch Sontag, kommt wöchentlich einer um den andern, Donnerstag Nachmittags hieher, kehrt auf der Scheffelgasse bey Zannasch in No. 153. ein, und fährt Freytags um 12 Uhr hinaus.
- Obernhan,** (Gebirg. Lauterst.) Fuhrmann Fritsch, kommt etwa in 14 Tagen einmahl hier an, kehret auf der Seegasse in No. 72. ein, und fährt binnen 12 Stunden wieder zurück.
- Oschatz,** (Weißn. Oschatz.) Fuhrleute, Thürmer, Webergasse in No. 116. Klingner, Schreibergasse in No. 25. Roßberg, Scheffelgasse in No. 153. Beyer, Webergasse in No. 127. kommen gemeinlich nur im Jahrmarkt hier an, und gehen Mittwochs wieder zurück.
- Pappendorff,** (Gebirg. Roßen.) Altenburger Landkutscher Fuchs, kommt wöchentlich Mittwoch Abends, kehret auf der Scheffelgasse beym Gastwirth Wägig in No. 188. ein, und fährt Donnerstags um 12 Uhr wieder hinaus.





Fuhrmann **Winkler**, kommt alle Montage hieher, kehret bey **Zinsmann** auf der **Scheffelgasse** ein, und fährt binnen 12 Stunden wieder hinaus.

Mit Fuhrmann **Auermann** aus **Grünhainchen**, der in der **Freiberger-Herberge** einkehret, kann man im **Jahrmarkt** auch **Versendungen** machen.

**Penig**, (Gebirg. **Zwickau**.) Mit dem **Zwickauer** **Bothen** **Schink**, oder **Sontag**, kommen alle **Donnerstage** Abends hier an, kehren auf der **Scheffelgasse** zum **Großen Rauch-Haus** No. 158. ein, und fahren **Freytags** um 12 Uhr ab.

**Müller**, } diese 2 letztern kommen nur zum **Jahrmarkt** her:  
**Heinig**, }  
ein und fahren **Mittwochs** wieder nach **Hause**.

**Pfannenstiel**, (Gebirg. **Zwickau**.) siehe **Zwickau**.

**Pirna**, (Meißen. **Pirna**.) Fuhrmann **Haupt** aus **Pirna**, kommt wöchentlich 2 mahl herein, nämlich **Montags** und **Freytags**, kehret auf der **Scheffelgasse** in No. 153. ein, und fährt binnen 12 Stunden wieder zurück.

**Schiffer** **Flöbel**, kommt alle **Wochen** 2 mahl, als **Montag** und **Freytags** früh um 8 Uhr, und fährt punct 12 Uhr wieder zurück.

**Plauen**, (Weigel. **Plauen**.) **Jahrmarkts-Zeit**, kommen die **Fuhrleute** **Unteutsch** und **Eickelkraut** hieher, und kehren auf der **Wilsdruffergasse** in der **Freiberger-Herberge** No. 209. ein.

**Leißner** aus **Roßkirch** aber kommt meist alle 3 **Wochen** hier an. Kehrt auf der **Webergasse** in No. 116. ein, und fährt binnen 24 Stunden wieder ab.

**Pösendorf**, (Meißen. **Dippoldisw.**) Fuhrmann **Lieblicher**, kommt **Donnerstag** Abends hier an, kehrt auf der **Seegasse** in No. 72. ein, und fährt **Freytags** **Nachmittag** wieder ab.

**Postwitz**, (Ob. Lauf. **Budissin**.) siehe **Bausen**.

**Prag**



**Prag** Daher kommen verschiedene Fuhrleute hieher, aber zu keiner bestimmten Zeit; Zum Theil kehren auf der Scheffelgasse zum Goldnen-Hirsch No. 181. ein, theils auf nehmlicher Gasse in No. 188. beym Gastwirth Wäsig.

Von Petersthalba kommen auch Böhmische Fuhrleute, Nahmens Sergeant Walthar und Nitsche hier an, und kehren auf der Scheffelgasse zum Goldnen Hirsch in No. 181. ein. Ankunft und Abfahrt, sind aber unbestimmt.

**Preßschendorf**, (Gebirg. Freyberg.) Fuhrmann Schönberg kommt alle Montage hier an, kehret auf der Wilsdruffergasse in der Freyberger-Herberge No. 209. ein, und fährt binnen 12 Stunden wieder zurück.

**Pulsnitz**, (Meisn. Radeberg.) Fuhrmann Garten, kommt alle Wochen Donnerstags Abends hier an, kehret ein auf der Scheffelgasse im Goldnen-Hirsch No. 181. und fährt hinaus Freytags um 12 Uhr.

**Pürschenstein**, (Gebirg. Freyberg.) Fuhrmann Gamlich, kommt wöchentlich Donnerstags Mittag hier an, kehret bey Samekly auf der Schreibergasse in No. 25. ein, und fährt Freytags um 12 Uhr wieder ab.

**Raschau**, (Voigtl. Voigtstb.) Fuhrmann Helbig aus Grünhain, bey kommt, wie bey Ehrensriedersdorf angezeigt worden ist.

**Rautencrang**, (Voigtl. Voigtstb.) Fuhrmann Sattler hat keine bestimmte Zeit, kehret auf der Webergasse in No. 116. ein, und gehet nach verrichteten Geschäften wieder hinaus.

**Reichenau**, (Gebirg. Dippold.) Fuhrmann Bärner, kommt wöchentlich Donnerstags Abends hier an, kehret vor dem Seethore zum goldnen Lämmgen No. 487. ein, und fährt Freytags um 12 Uhr wieder hinaus.

**Reichenbach**, (Gebirg. Zwickau.) Dahin kann man mit dem Zwickauer Borsten Schinck alle Freytage um 12 Uhr Versendungen machen.



- chen. Er kommt (wie Sonntag) wöchentlich Donnerstags Abends hier an, kehret auf der Scheffelgasse in No. 153. ein, und fährt binnen 12 Stunden wieder hinaus.
- Reichenbach,** (Weigl. Plauen.) Fuhrmann **Leisner** aus Rothkirch, kommt etwa alle 3 Wochen einmahl hieher, kehret auf der Webergasse in No. 116. ein, und fährt nach genugsamer Ladung wiederum hinaus.
- Reichstadt,** (Weisn. Dippold.) Fuhrmann **Liebscher**, kommt wöchentlich Freytags früh herein, kehret auf der Seegasse in No. 72. ein, und fährt Sonnabends Vormittags wieder zurück.
- Reichenhain,** (Leipz. Rochlitz.) Der Altenburger Landkutscher **Fuchs**, kommt wöchentlich Mittwoch Abends hier an, kehret auf der Scheffelgasse in No. 188. ein, und fährt Donnerstags um 12 Uhr wiederum ab.
- Ringenthal,** (Gebirg. Freyberg.) Fuhrmann **Lindner**, hält keine bestimmte Zeit, sondern kommt in 3 Wochen einmahl hier an; kehret auf der Webergasse in No. 114. ein, und fährt nach eingemommener Ladung wieder hinaus.
- Rittersgrün,** (Gebirg. Schwarzenb.) Fuhrmann **Sattler**, bringt Eisen hieher, hat aber keine vorgeschriebene Zeit. kehret auf der Webergasse in No. 116. ein, und fährt nach verrichteten Geschäften wieder zurücke.
- Rochlitz,** (Leipz. Rochlitz.) Fuhrmann **Fuchs** aus Altenburg, kommt Donnerstags früh hier an, kehrt auf der Scheffelgasse ein in No. 188. und fährt Nachmittags wieder ab.
- Rochsburg,** (Gebirg. Zwickau.) Fuhrmann **Schindl** aus Zwickau, kommt alle Donnerstage Abends herein, kehret auf der Scheffelgasse in No. 153. ein, und fährt Freytags um 12 Uhr wieder hinaus.
- Rößgen,** (Leipz. Rochlitz.) Da dieser Ort nicht weit von Mittweyda entfernt ist; so bedienet man sich der nach Mittweyda fahrenden Fuhrleute. (siehe Mittweyda.)

**Roswein,**



**Roswein**, (Gebirg. Roßen.) Der Schiebekärner Landrock, welcher zuweilen auch mit einem Wagen versehen ist, kommt alle Donnerstage nach Dresden, kehret auf der Webergasse in No. 127. ein, und fährt Freytags um 12 Uhr wieder hinaus.

Fuhrmann Christian Münch, kommt in 14 Tagen herein, kehrt auf der Scheffelgasse in No. 153. ein.

**Scheibenberg**, (Gebirg. Schwarzenb.) Fuhrmann Bauer aus Bockau, kommt etwa binnen 14 Tagen einmahl hieher, kehret auf der Webergasse in No. 116. ein, und fährt in 24 Stunden wiederum hinaus.

**Schellenberg**, (Gebirg. Augustusburg.) Fuhrmann Helbig aus Grünhain, kommt wöchentlich Donnerstag Abends herein, kehret auf der Webergasse in No. 116. ein, und fährt um 12 Uhr Freytags wieder ab.

**Schellerhau**, (Gebirg. Dippoldiswalda.) Dahin bedient man sich der Altenberger Gelegenheiten. (siehe Altenberg.)

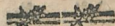
**Schlettau**, (Gebirg. Grünhain.) Dahin nimmt Fuhrmann Helbig aus Grünhain Ladungen mit, kommt wöchentlich Donnerstag Abends hieher, kehret auf der Webergasse in No. 116. ein, und fährt Freytags um 12 Uhr hinaus.

**Schmiedeberg**, (Meißen. Pirna.) Fuhrmann Beuchhold, Großer aus Edwenhain und Walter aus Altenberg, kommen zwar alle unbestimmt, doch meist Donnerstags hier an, kehren vor dem Seethor No. 487. zum goldnen Lämmgen ein, und fahren Freytag Nachmittags wieder zurück.

**Schneeberg**, (Gebirg. Schwarzenb.) Fuhrmann Bauer aus Bockau, kommt alle 14 Tage einmahl hieher, die eigentliche Ankunft aber kann man nicht bestimmen; Kehrt auf der Webergasse in No. 116. ein, und fährt nach gnugsamer Ladung, etwa in 12 bis 24 Stunden wieder hinaus.

**Sorau**, (N. Lauf. Suben.) Fuhrmann Hentstel und Claus, kommen selten und meist nur zum Jahrmart hier an, kehren auf der





- der Webergasse in No. 116. ein, fahren sobann bey erhaltener Ladung wieder zurück.
- Stollberg**, (Gebirg. Stollb.) Fuhrmann Neuberger aus Meinersdorf, kommt zu ungewisser meist nur Jahrmarktzeit hieher, kehret auf der Breitengasse in No. 68. ein, und fährt nach gnugsamer Ladung wieder hinaus.
- Schönau**, (Geb. Zwickau.) Fuhrmann Schinck aus Zwickau, kommt wöchentlich Donnerstag Nachmittags hier an, kehret auf der Scheffelgasse in No. 153. ein, und fährt Freytag um 12 Uhr wieder ab.
- Stützengrün**, (Gebirg. Schwarzenb.) Fuhrmann Bauer aus Boockau, kommt etwa in 14 Tagen einmahl herein. Kehret auf der Webergasse in No. 116. ein, und fährt ohngefähr binnen 12 und 24 Stunden wieder zurück.
- Tauer**, (Geb. Zwickau.) Fuhrmann Hoppe, kommt meistens nur zum Jahrmarkt hieher, kehret auf der Wilddruffergasse in No. 203. ein, und fährt den letztern Jahrmarktstag, Mittwoch wieder hinaus.
- Tharand**, (Meißen. Gräulend.) Fuhrmann Fritsch von Olbernhau, kommt alle 14 Tage einmahl herein, kehret auf der Seegasse in No. 72. ein, und fährt binnen 24 Stunden wieder ab.
- Thum**, (Gebirg. Wolfenstein.) Der Annaberger Postschaffner Ebert, kommt alle Donnerstage Nachmittags hier an, kehret auf der Webergasse in No. 146. zur Weintraube ein, und fährt um 12 Uhr Freytags wieder zurück.
- Unterblauenthal**, } (Geb. Schwarzenb.) an diese 4 Orte kann man  
**Unterstützengrün**, } mit Fuhrmann Bauer aus Boockau Ver-  
**Unter-Wiesenthal**, } sendungen machen. Er kommt meist alle 14  
**Waffenhammer**, } Tage hieher, kehret auf der Webergasse in  
 No. 116. ein, und fährt etwa in 24 Stunden wieder hinaus.
- Waldenburg**, (Geb. Zwickau.) Fuhrmann Sonntag aus Zwickau, kommt wöchentlich Donnerstags Nachmittag herein, kehret auf der



der Scheffelgasse in No. 153. ein, und fährt Freytags um 12 Uhr wieder hinaus.

**Walldheim**, (Leipz. Nochtig.) Altenburger Landkutscher Fuchs, kommt wöchentlich Mittwoch Abends oder Donnerstags früh herein, kehret auf der Scheffelgasse in No. 188. beym Gastwirth Wägig ein, und fährt Donnerstag Nachmittag wieder zurück.

**Warschau**, (Pohln. Kestio.) Dahin fahren hiesige 2 Fuhrleute, Liefertrunck und Frohburg etwa alle 4 Wochen, sind täglich bey der Raths-Waage zu erfragen.

**Wechselburg**, (Geb. Zwickau.) Fuhrmann Schinck aus Zwickau, kommt alle Wochen Donnerstag Abends herein, kehrt auf der Scheffelgasse in No. 153. ein, und fährt Freytags um 12 Uhr wieder hinaus.

**Wendisch-Carsdorf**, (Weisn. Dippold.) Fuhrmann Böhmer aus Hennersdorf, kommt alle Wochen Donnerstags hier an, kehret auf der Breitengasse in No. 68. beym Gastwirth Sternberg ein, und fährt Freytags um 12 Uhr wieder ab.

**Werdau**, (Geb. Zwickau.) Fuhrmann Sonntag aus Zwickau, kommt wöchentlich Donnerstag Abends hier an; kehrt auf der Scheffelgasse in No. 153. ein, und fährt Freytags um 12 Uhr fort.

**Wien**, (Kays. Kestio.) Die Gelegenheiten daher sind am sichersten in hiesiger Raths-Waage zu erfragen.

D

Wiesla,



**Wiesla**, (Gebirg. Wolfenst.) Dahin sendet man mit dem Annaberger Postschaffner Ebert; dieser kommt alle Wochen nehmlich Donnerstag Nachmittags herein, kehrt auf der Webergasse zur Weintraube No. 146. ein, fährt um 12 Uhr Freytags wieder hinaus.

**Wiesenbad**, (Gebirg. Wolfenst.) Wie bey Annaberg und Wiesla zu finden.

**Wiesenthal**, (Gebirg. Schwarzenb.) Man sehe bey Bockau dieserhalten das weitere nach.

**Wittigsthal**, (Gebirg. Schwarzenb.) Fuhrmann Bauer aus Bockau, hält keine gewisse Zeit, kommt gemeinlich alle 14 Tage einmahl hieher; kehrt auf der Webergasse in No. 116. ein, und fährt nach verrichteten Geschäften in 12 bis 24 Stunden wieder zurück.

**Wolfenstein**, (Gebirg. Wolfenst.) Mit dem Annaberger Postschaffner Ebert, kommt wöchentlich Donnerstag Abends hier an, kehrt auf der Webergasse zur Weintraube No. 146. ein, und fährt Freytags um 12 Uhr wiederum ab.

**Zaunhauß**, (Gebirg. Dippold.) Man sehe bey Altenberg dieserwegen das weitere nach.

**Zittau**, (Ob. Lauf. Görlitz.) Fuhrmann Oßricht aus Seiffhennersdorf, kommt ausser dem Jahrmarkt selten hieher; kehrt auf der Breitengasse in No. 48. zuweilen auch in No. 68. ein, und fährt den letzten Jahrmarktstag wieder zurück.

**Zöblitz**,



Zöblitz, (Geb. Lauterf.) Fuhrmann Freitsch aus Olbernhau, kommt meist alle 14 Tage herein, kehrt auf der Seegasse in No. 72. ein, und fährt binnen 12 bis 24 Stunden wieder hinaus.

Zschöcken, (Geb. Grünhain.) Fuhrmann Helbig, kommt alle Wochen Donnerstags Nachmittag herein, kehrt auf der Webergasse in No. 116. ein, und fährt Freytags um 12 Uhr hinaus.

Zschopenthal, (Geb. August.) } Wie bey Zschöcken mit Helbig :.  
Zschopau, = = }

Zwickau, (Gebirg. Zwickau.) Fuhrmann Schinck, auch Sonntag, kommen wöchentlich Donnerstag Abends herein, kehren auf der Scheffelgasse in No. 153. ein, und fahren um 12 Uhr Freytags wiederum ab.

Züllichau, (Brandenb.) Fuhrmann Frölich, hat keine bestimmte Zeit, kehrt auf der Webergasse in No. 116. ein, und fährt etwa in 24 Stunden wieder hinaus.

Zwöbmitz, (Gebirg. Grünh.) Fuhrmann Bonig, siehe auch Fuhrmann Helbig bey Augustusburg nach.

Dieser Aufsatz läßt sich noch um ein sehr großes vermehren, damit aber derselbe denen resp. Commercirenden zu einem wohlfeilern Preis könne geliefert werden, hat man es bey diesen Orten wollen bewenden lassen.



Faint, illegible text at the top of the page, possibly bleed-through from the reverse side.

Second line of faint, illegible text.

Third line of faint, illegible text.

Fourth line of faint, illegible text.

Fifth line of faint, illegible text.

Sixth line of faint, illegible text.

Seventh line of faint, illegible text.

Eighth line of faint, illegible text.





Yar 2634

X 2230365

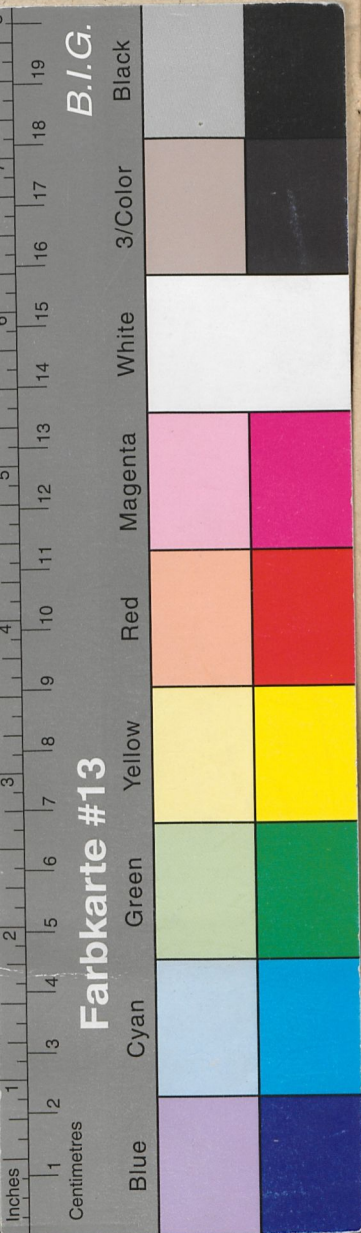
m. 5











Anzeige  
der  
nach Dresden Kommender  
Fuhr-Schiff- und Boten-Leute  
nebst  
ihrer Einkehr.

Dresden,  
in der Richterschen Buchhandlung.  
1794.