

Y^e
4496





3

Verzeichniß

Wie

die am 28. Aprill 1732.

beschehene

Auslosung/

wornach sich

von Anfang künftiger Brauzeit an/

und so ferner

sowohl des Einschüttens und Brauens, als auch
des Schenckens halber zu achten,
ausgefallen,

auch

wie sich sonst in ein und andern Stück
zu verhalten ist

und

die Märkte und Bassen

denen Vierteln nach
eingetheilet seyn.

Handwritten text, likely a title or header, in a historical script.

Handwritten text, possibly a date or location, in a historical script.

Large handwritten text, possibly a main title or a significant heading, in a historical script.

Handwritten text, possibly a subtitle or a section header, in a historical script.

Handwritten text, possibly a paragraph or a list of items, in a historical script.

Handwritten text, possibly a paragraph or a list of items, in a historical script.

Handwritten text, possibly a paragraph or a list of items, in a historical script.

Handwritten text, possibly a paragraph or a list of items, in a historical script.





Aldieweil seit der eingeführten neuen Brau- und Schenck-Ordnung/ einige / welche Zwen bis Drey Biere Brau- Gerechtigkeith auf ihren Häusern ruhen haben/ sich beschwehret/ daß Sie hifanhero nicht öfter als diejenigen/ welche Ein oder auch wohl gar nur ein halbes Bier abzubrauen berechtiget seyn/ zum schencken kommen können/ daherom diesfalls um Aenderung gebeten/ ein solches auch mander Billigkeit gemäß und denen Brau-Berechtigten nutzbar befunden/ und diesennach die Einrichtung also gemachet worden/ daß erstere nach Proportion ihres Brau-Rechts Quanti, bey einen Kenn zwey auch drey mahl ins Loos gekommen/ so haben jedoch diese auch bey den zuthuenden Schutt sich dergestalt zu moderiren/ daß auf einmahl einer mehr nicht als Ein achtel bis Drey Sechzehn Theile schütte und braue/ durchgängig auch auf eine Nummer bey 5. Thlr. Strafe/ nicht mehr als ein einziger schencke/ so wohl wer andere Nummern bey diesen oder jenen/ welcher die seinige nicht selbst abbrauen und schencken kan oder will/ bey den ersten oder anderen Kenn/ oder aufs Lager an sich zu erhandeln gemeinet ist / solches nach Maßgebung des 4. 5. Capit. 2. der Brau-und Schenck-Ordnung/nicht anders als mit Vorbewust der Obrigkeit thue/und solches vor den Einschütten behdrig melde/ auch vom Verkaufser sich einen Schein darüber geben lasse/und solchen allezeit bey der Obrigkeit producire/ da auch übrigens sich geuuffert/ daß/ weil bishero die Viertel der Stadt nach dem Steuer-Catastro gerechnet worden/ vielen nicht wissend gewesen/ in welchem Viertel sie gehören/und deshalb bey Erkauffung dieser und jener Nummern confusion entstanden/ mithin in Zukunft nach der/ der alten An. 1672. publicirten Feuer-Ordnung mit angedruckten Eintheilung zu gehen/vor dienlicher erachtet worden/ so hat man solche hier mit andrucken lassen.

I.
Das Kalk-Viertel, fänget sich an / bey und mit Johann
George Moszdorffs Eckhaus / darzu gehöret Johann Wingers
und Johann George Saupens Haus / die ganze Kalk-Gasse
und Freyheit / denn die Seite am Rathhause und ganze Brüder-
Gasse / bis an der Fr. Secret. Jacobin W. Haus inclusive in der
Rothe-gasse / denn der Liebische Brauhof / und von Gottfried
Freyers Eckhause hinaufwärts bis zu der Grabnerischen Frau
Witbe und George Thiemens des Weißbeckers Eckhäusern / fer-
ner von des Stadt-Wachtmeisters Gottfried Lobecks Eckhause
fort bis an Hr. Christian Langenbergs und von dannen von Hr.
D. Sellerts Haus und Brauhof um den Marckt rum / bis wieder
an Moszdorffs Haus.

II.
Zum Brühl-Viertel gehöret erstlich Hr. Christian Friedrich
Jacobis Haus / von dar die ganze Rothe- und Zschehen-Gasse /
sowohl der Brühl / samt der Messerschmidts-Gasse bis an Jo-
hann Gottlob Freyers Haus / ferners bey dem Nicolaus-Kirch-
hofe die Kahne-Gasse herauf bis an Johann Gottfried Schul-
yens Haus.

III.
Zum Neumarckts-Viertel wird gerechnet die ganze Fisch-
Gasse auf beyden Seiten von Adam Bertholds Witben Hause
an / dann die ganze Kahne-Gasse von Hrn. Amtman Amthors
Hause an / item die Häuser bey der Ober-Badestuben / ferner die
Ritter-Gasse und der ganze Neumarkt / mit eingeschlossen Gott-
fried Kressens und Johann Gröbens Häuser / ferner von diesen
bis an Adam Gebhards und so fort bis an Gottfried Cramers
Haus.

IV.
Das Windische Viertel hebet sich an Hr. Andreas Webers
Hause an / und hat den ganzen Hofmarkt und ganze Erahmer-
Gasse / wieauch das Salzgäßgen / denn die Windische-
Juden- und Voigts-Gassen.

Clas

No.

Classis I.

No.	Name	Portion
1.	Mstr. Christian Jost Erckel	Eins
2.	Mstr. Nicolaus Laubert	Ein Viertel
3.	Johann Winger	Eins
4.	Christian Jost Erckel	zum andern Loof.
5.	Hr. D. Kierig	Eins
6.	Hrn. Johann Heinrich Schreyers Wibe	Eins
7.	Mstr. Christian Ischaul	Eins
8.	Mstr. Christian Moßdorff	Ein halbes
9.	Mstr. Johann George Saupe	Eins
10.	Gottfried Simon	drey Viertel
11.	Hr. Joh. Christoph Beyer/Stadt. Syndic.	Eins
12.	Mstr. Christian Seidel	Ein halbes
13.	Hr. Adv. Pendorff	Ein halbes
14.	Herr Bierwisch	Underthalbes
15.	Mstr. Johann Winger	zum andern Loof
16.	Hr. Joh. Christoph Beyer/Stadt. Syndic.	zum andern Loof
17.	Hr. Andreas Kretschmar	Eins
18.	Mstr. Joh. George Saupe	zum andern Loof
19.	Mstr. Johann Martin Fröhlich	drey Viertel
20.	Christian Rühling	Ein Viertel
21.	Michael Rößler	Drey Viertel
22.	Hr. August Lobef	Underthalbes
23.	Mstr. Joh. Caspar Reinhardt	Ein Viertel
24.	Hr. Lieut. Zeißlers Erben	Ein und Ein Viertel
25.	Hr. August Lobef	zum andern Loof
26.	Hr. Christoph Löffers	Drey Viertel
27.	Fr. Secr. Gleitsmannin Haus	Eins
28.	Gottfried Simon	Drey Viertel

Das ad interim reducire
rum, wie viel jedweder abju-
brauen hat und zum Loof komme

No.	Class. I.	
29.	Herr Johann Carl von Wahren	Ein
30.	Fr. Secr. Gleitsmannin	zum andern Loos
31.	Hr. Johann Jacob Bierwisch	zum andern Loos
32.	Mstr. David Wolff	Ein halbes
33.	Mstr. Johann George Noßdorff	Ein halbes
34.	Mstr. Christian Zschaul	zum andern Loos
35.	Mstr. Zacharias Ziegengeist	Ein
36.	Mstr. Elias Winger	Ein halbes
37.	Hr. Andreas Kretschmar	zum andern Loos
38.	Hr. Licut. Zeislers Erben	zum andern Loos
39.	Mstr. Andreas Gräbner	Ein halbes
40.	Hr. Christoph Löffers	zum andern Loos
41.	Christian Reuschel	Ein Viertel
42.	Mstr. Michael Kößler	zum andern Loos
43.	Hr. Joh. Carl von Wahren	gleichfalls
44.	Hr. Johann Jacob Bierwisch	zum dritten Loos
45.	Mstr. Abraham Weber	Ein halbes
46.	Hr. Doct. Kieriz	zum andern Loos
47.	Mstr. Daniel Walther	Ein Viertel
48.	Mstr. Samuel Zschaul	Ein halbes
49.	Mstr. Zacharias Ziegengeist	zum andern Loos
50.	Mstr. Joh. Heinrich Grohmanns Erben	Ein halbes
51.	Hr. Johann Heinrich Schreyers Witbe	zum andern Loos
52.	Mstr. Christian Jacob Müller	Ein Viertel
53.	Mstr. Johann Martin Fröblich	zum andern Loos
54.	Hr. August Lobeck	zum dritten Loos
55.	Mstr. Gottfried Simon Staudte	Ein halbes

Clas-

No.

Clasfis II.

1.	Hr. Amts-Verwalther Kandler aufs Wohnhaus	Drey Viertel
2.	Hr. Amts-Gleitsmann Kämpfe	Eins und Ein Viertel
3.	Mstr. Jobst Heinrich Zschörner	Ein Viertel
4.	Michael Fischer	Ein Viertel
5.	" Johann Michael Rittler	Eins
6.	" Christoph Winger	Drey Viertel
7.	" George Fleischer	Ein Viertel
8.	" Johann Andreas Neupert	Ein halbes
9.	Johann George Faller	Eins
10.	Hr. Doct. Gellert aufs Haus in der Windischen-Gasse	Drey Viertel
11.	" " aufs Wohnhaus	Eins und Ein halbes
12.	Christoph Winger	zum andern Loos
13.	Mstr. Ernst Heinrich Bötticher	Drey Viertel
14.	" Gottfried Schlenzig	Eins
15.	Hr. D. Gellert aufs Wohnhaus	zum andern Loos
16.	Mstr. Friedrich Eberhards Witbe	Drey Viertel
17.	" Christian Pauli	Ein Viertel
18.	Hans George Spreßschens Ehe- Weib	Eins
19.	Hr. Baumeister Fischer	Eins
20.	Hr. Amts-Gleitsmann Kämpfe	zum andernmahl
21.	Mstr. George Steinmeze	Drey Viertel
22.	Fr. Cämmerer Buzerin	Eins
23.	Dieselbe	zum andernmahl
24.	Mstr. Christian Göze	Ein Viertel
25.	" Ernst Heinrich Bötticher	zum andern Loos
26.	" David Keyher	Drey Viertel
27.	Hr. Adv. Beyer	Ein halbes
28.	Hr. Amts-Verwalther Kandler	zum andernmahl

Mstr.

No.

Classis II.

29.	Mstr. Gottfried Schlenzig	zum andernmahl desgleichen
30.	Johann Michael Rittler	Ein
31.	Johann George Senff, Son.	Ein halbes
32.	Johann Michael Seiling	zum andernmahl
33.	Johann George Senff, Sen.	zum andernmahl
34.	Hr. Baumeister Fischer	Ein halbes
35.	Mstr. Christoph Gröbe, Son.	zum andernmahl
36.	Friedrich Eberhardts Witbe	Drey Viertel
37.	Martin Schochers Witbe	Ein
38.	Andreas Serig	zum andernmahl
39.	Martin Schochers Witbe	Ein
40.	Hr. August Lobeck, Granarius	Ein Viertel
41.	Mstr. George Steiniger	
42.	Hr. D. Seltzer aufs Haus in der Windische Gasse	zum andern Loos
43.	Johann George Faller	zum andern Loos
44.	Hr. Doct. Schubert	Drey Viertel
49.	Hr. Rauffmann Langenberg auf beyde Häuser	Ein
46.	Derselbe	zum andern Loos
47.	Mstr. Paul Schrecker	Ein halbes
48.	David Keyher	zum andern Loos
49.	Hr. Doct. Feuchert	desgleichen
50.	Hr. August Lobeck, Gran.	Ein
51.	Hr. Doct. Feuchert	aufs andre Loos
52.	Mstr. Gottfried Kriebitsch	zum andern Loos
53.	Andreas Serig	Ein Viertel
54.	Gottfried Thieme	zum andern Loos
55.	Christoph Jäger	Ein Viertel
56.	Mstr. Christoph Hemme	Ein halbes
57.	Christoph Kärnners Witbe	Drey Viertel
58.	George Steinmege	zum andern Loos
59.	Hanus George Sprechens Ehe. Weib	desgleichen
60.	Hr. Amtsverwalter Rendler aufs kleine Haus	Ein Viertel
61.	Hr. Doct. Seltzer aufs Wohnhaus	zum dritten Loos
62.	Mstr. Christoph Kärnners Witbe	zum andern Loos
63.	Hr. Amts. Gleitsmann Kämpffe	zum dritten Loos
64.		

1.	Mstr. Paul Kants Witbe	Eins
2.	• Christoph Seiz	Ein halbes
3.	• Christoph Güzold	Eins
4.	• Johann Langheinrich	Eins
5.	Hr. Wachtmeister Lobeck	Drey Viertel
6.	Mstr. Johann Thieme	Ein Viertel
7.	• Christian Boek	Drey Viertel
8.	• Johann Weidlich	Ein halbes
9.	• Christian Erahmer	Drey Viertel
10.	Clemens Jäger	Underthalbes
11.	Mstr. Johann Adam Fischer	Ein halbes
12.	• David Gebhardt	Ein Viertel
13.	• Christian Boek	zum andern Loos
14.	Hr. Johann Gottlob Beyer	Eins u. 3. Viertel
15.	Mstr. Paul Köller	Ein Viertel
16.	• Johann Rohland	Eins
17.	• Wolff Adam Geipel	Drey Viertel
18.	Fr. Dorothea Grabnerin Witbe	Eins u. 1. Viertel
19.	Mstr. Johann Rohland	zum andern Loos
20.	• Johann Erhards Witbe	Eins
21.	Hr. Johann Gottlob Beyer	zum andern Loos
22.	Mstr. Johann Paul Schumiann	Eins
23.	Herr Doct. Hundertmarck	Eins
24.	Mstr. George Thieme	Ein halbes
25.	• Johann Erhards Witbe	zum andern Loos
26.	• Johann Langheinrich	desgleichen
27.	• Johann George Mosßdorff	Eins u. 1. Viertel
28.	Fr. Lic. Hüttern	Eins
29.	Hr. Wachtmeister Lobeck	zum andern Loos
30.	Mstr. Paul Kahnts Witbe	desgleichen
31.	• Johann Paul Schumann	desgleichen
	B	32. Mstr.

No.

Classis III.

32.	Mstr. Christoph Winkler	Ein
33.	Hr. Johann Gottlob Beyer	zum dritten Loos
34.	Mstr. Christian Crahmer	zum andern Loos
35.	= Christoph Gröbe/ Jun.	Underthalbes
36.	Herr Bürgermeister Luther	Ein u. 1. Viertel
37.	Mstr. Johann Grohmann	Ein halbes
38.	Hr. Adam Bertholds Witbe	Ein
39.	Fr. Dorothea Grabnerin/ Witbe	zum andern Loos
40.	Mstr. Christoph Gröbe/ Jun.	desgleichen
41.	Fr. Lic. Hütterin	desgleichen
42.	Herr Bürgermeister Luther	desgleichen
43.	Hr. Doct. Hundertmarck	desgleichen
44.	Mstr. Wolff Adam Geipel	desgleichen
45.	= Johann George Schulze	Ein Viertel
46.	Clemens Jäger	zum andern Loos
47.	Mstr. Carl Heinrich Schriffenheim- rich	Ein Viertel
48.	Clemens Jäger	zum dritten Loos
49.	Mstr. Johann Theowald	Ein Viertel
50.	= Christoph Sätzold	zum andern Loos
51.	= George Moszdorff	desgleichen
52.	= Abraham Eichstädt	Ein halbes
53.	Hr. Adam Bertholds Witbe	zum andern Loos
54.	Mstr. Christoph Gröbe/ Jun.	zum dritten Loos
55.	= Christoph Winkler	zum andern Loos
56.	= Johann Nicolaus Apt	Ein halbes

Clas-

No.

Clasfis IV.

107

1.	Mstr. Johann Heinrich Schlein	Ein Viertel
2.	Gottfried Kresse	Eins u. i. Viertel
3.	Abraham Langheinrich	Eins
4.	Fr. Secr. Gleitsmannin	Eins
5.	Mstr. Gottfried Günther	Ein Viertel
6.	• Martin Naumanns Witbe	Eins
7.	• Johann Heinrich Grubner	Eins
8.	• Johann Adam Schubert	Ein halbes
9.	• Daniel Schubert	Ein Viertel
10.	Hr. Lic. Neubert	Drey Viertel
11.	Mstr. Gottfried Milius	Ein halbes
12.	• Carl Moszdorff	Drey Viertel
13.	• Christoph Weize	Drey Viertel
14.	• Gottfried Francke	Ein halbes
15.	• Barthol. Dietsch	Ein halbes
16.	• Christian Friedrich Grubner	Ein halbes
17.	Herr Burgemeister und Lic. Langen- berg und Consorten	Eins u. i. halbes
18.	Mstr. Christoph Grubners Witbe	Ein halbes
19.	• Christian Fischer	Drey Viertel
20.	Hr. Johann Christian Ranisch	Drey Viertel
21.	Mstr. Christian Friedrich Starcke	Ein halbes
22.	• Carl Moszdorff	zum andern Theil
23.	• Samuel Maltitz	Eins
24.	• Egidius Parucker	Ein halbes
25.	• Gottfried Burgers Witbe	Drey Viertel
26.	• Joh. Gottfried Grubner/Jun.	Ein halbes
27.	Hr. Christian Gottlieb Moszdorff	Eins
28.	Mstr. Johann Friedrich Holder	Ein Viertel
29.	• Johann Heinrich Fleck	Ein halbes
30.	Hr. Christian Ehramer/ Con-Rector	Drey Viertel

No.

Clasfis IV.

31.	Mstr. Christoph Weiße	zum andern Loosß
32.	" Friedrich Gängel	Ein Viertel
33.	Gottfried Kreße	zum andern Loosß
34.	Hr. Gottfried Erffurths Witbe	Ein halbes
35.	Mstr. Christian Müller/ Zeugmacher	Einß
36.	" Gottfried Burgers Witbe	zum andern Loosß
37.	" Johann Heinrich Grubner	gleichfalls
38.	" August Knauth	Ein Viertel
39.	Hr. Lic. Neubert	zum andern Loosß
40.	Herr Burgemeister und Lic. Langen- berg und Consorten	desgleichen
41.	Hr. Christian Gottlieb Mosßdorff	zum andern Loosß
42.	Mstr. Rudolph Christian Beer	Ein halbes
43.	Hr. Christian Samuel Bauer	Ein halbes
44.	Fr. Secr. Gleitsmannin	zum andern Loosß
45.	Hr. Johann Christian Rahnisch	desgleichen
46.	Mstr. Martin Raumanns Witbe	desgleichen
47.	Hr. Andreas Weber	Einß u. 1. Viertel
48.	Mstr. Christian Müller/ Zeugmacher	zum andern Loosß
49.	Hr. Carl Barths Witbe	Einß u. 1. Viertel
50.	Mstr. Christian Fischer	zum andern Loosß
51.	Hr. Andreas Weber	desgleichen
52.	Mstr. Johann Heinrich Stein	Ein Viertel
53.	Hr. Samuel Bindaußs Fr. Witbe	Ein halbes
54.	Mstr. Samuel Maltitz	zum andern Loosß
55.	Herr Burgemeister und Lic. Langen- berg und Consorten	zum dritten Loosß
56.	Mstr. Abraham Langheinrich	zum andern Loosß
57.	Hr. Christian Erabmer/ Con-Rector	zum andern Loosß
58.	Hr. Carl Barths Witbe	desgleichen

Clas-

1.	Hr. Johann Martin Langenberg	Ein u. 1. Viertel
2.	Hr. Friedrich Nauert	Drey Viertel
3.	Hr. Paul Spangenberg's Erben	Ein
4.	Der Dentschische Brauhof	Ein u. 1. Viertel
5.	Mstr. Gottfried Conrad Habermanu	Ein halbes
6.	• Johann Parucker	Ein halbes
7.	• Gottfried Erähler	Drey Viertel
8.	Michael Kentfch	Ein u. Ein halbes
9.	Mstr. Gottfried Zschau	Drey Viertel
10.	• Gottfried Erähler	zum andern Loof
11.	• Adam Krugs Witbe	Drey Viertel
12.	• Gottfried Parschte	Ein halbes
13.	• Carl Palm	Ein halbes
14.	• Johann Joachim Schumann	Ein Viertel
15.	• Christian Keil	Ein halbes
16.	• Johann Caspar Lorentz	Ein Viertel
17.	• Adam Gebhards Erben	Ein
18.	Hr. Gottfried Hofmann	Ein Viertel
19.	Mstr. Johann Bock	Ein
20.	Michael Kentfch	zum andern Loof
21.	Mstr. Adam Krugs Witbe	zum andern Loof
22.	• Heinrich Lobeck's Witbe	Ein halbes
23.	• George Friedrich Sellert	Drey Viertel
24.	• Johann Voigt	Ein Viertel
25.	Hr. Johann Martin Langenberg	zum andern Loof
26.	Mstr. Johann Andreas Feige	Drey Viertel
27.	• Adam Gebhards Erben	zum andern Loof
28.	• Johann Matthes Senff	Drey Viertel
29.	• Joh. Gottfried Grubner/ Sen.	Ein
30.	• Wenzel Seidel	Drey Viertel
31.	• Christian Wilhelm Wachter	Ein Viertel

No.

Clas. V.

32.	Mstr. Johann Caspar Eberhardt	Drey Viertel
33.	" Johann Gröbe	Ein
34.	" Johann Mattheus Senff	zum andern Loos
35.	Hr. Paul Spangenberg's Erben	zum andern Loos
36.	Hr. Christian Pitschel	Ein
37.	Mstr. Michael Palm	Ein halbes
38.	" Andreas Gäßner	Drey Viertel
39.	" Johann Gebhardt	Ein
40.	" Wenzel Seidel	zum andern Loos
41.	" Johann Fischer	Ein Viertel
42.	Der Densische Brauhof	zum andern Loos
43.	Mstr. Johann Heinrich Kober	Ein Viertel
44.	Michael Rentsch	zum dritten Loos
45.	Hr. M. Göschens Fr. Witbe	Ein halbes
46.	Mstr. Johann George Valet	Ein Viertel
47.	" George Friedrich Sellert	zum andern Loos
48.	" Gottfried Rittler	Ein Viertel
49.	Hr. Christian Pitschel/ Gerichts-Act.	zum andern Loos
50.	Mstr. Johann Andreas Feige	zum andern Loos
51.	" Johann Gröbe	desgleichen
52.	" Gottfried Schaul	desgleichen
53.	" Johann Adam Hunger	Ein Viertel
54.	" Johann Gebhardt	zum andern Loos
55.	" Johann Gottfried Thieme	Ein Viertel
56.	" George Palm	Drey Achtel
57.	" Johann Caspar Eberhardt	zum andern Loos
58.	Hr. Friedrich Nauert	desgleichen
59.	Mstr. Johann Bock	desgleichen
60.	" Andreas Gäßner	zum andern Loos
61.	" Christian Müller/ Weißgärber	Ein halbes
62.	" Joseph Bacher	Ein halbes
63.	" Johann Heinrich Höber	Ein Viertel
64.	" Joh. Gottfried Grubner/ Sen.	zum andern Loos

No.

Clasfis VI.

107

1.	Johann Schubert	Drey Viertel
2.	Hr. Adv. Schmidts Witbe	Ein halbes
3.	Hr. Immanuel Rohrborn	Ein Viertel
4.	Hr. Steuer-Einnehmer Raden	Eins
5.	Hr. Melchior Huchons Witbe	Eins u. u halbes
6.	Hr. Tobias Reil	Eins
7.	Hr. Johann Besser	Eins
8.	Mstr. Johann Gottlob Freyer	Eins
9.	Christoph Sellert	Eins u. l. halbes
10.	Fr. Gnielin	Drey Viertel
11.	Mstr. Johann Christoph Wächter	Drey Viertel
12.	Hr. Hof. Rath Förster	Eins u. l. Viertel
13.	Hr. Steuer-Einnehmer Raden	zum andern Loos
14.	Mstr. Johann Christoph Wächter	desgleichen
15.	Hr. Melchior Huchons Witbe	zum andern Loos
16.	Hr. Johann Friedrich Fritschke	Drey Viertel
17.	Peter Pfeiffers Witbe	Ein halbes
18.	Hr. Amt. Schreiber Liebners Witbe	Eins u. l. halbes
19.	Hr. Tobias Reil	zum andern Loos
20.	Mstr. Johann Carl Pauli	Ein halbes
21.	Hr. Stadt. Richter Medick	Eins
22.	Hr. Johann Besser	zum andern Loos
23.	Mstr. Johann Carl Halle	Ein Viertel
24.	Hr. August Seifert	Eins
25.	Hr. Tobias Kretschmar	Drey Viertel
26.	Mstr. Abraham Francke	Drey Viertel
27.	Michael Nezolds Erben	Eins
28.	Christoph Sellert	zum andern Loos
29.	Hr. Hof. Rath Förster	desgleichen
30.	Mstr. Christian Gerold	Ein halbes
31.	Fr. Amt. Schreiber Liebners	zum andern Loos

32. Mstr.

No.

Classis VI.

32.	Mstr. Gottfried Freyer	Ein
33.	Hr. Johann Sigismund Liebe	Ein u. 1. halbes
34.	Hr. Johann Friedrich Fritschke	zum andern Loos
35.	Hr. Gottfried Krippendorff	Ein halbes
36.	Hr. Stadt-Richter Medic	zum andern Loos
37.	Mstr. Johann Schubert	zum andern Loos
38.	Christoph Sessler	desgleichen
39.	Hr. Dilexi Erben	Ein halbes
40.	Hr. Johann Friedrich Bachhaus	Drey Viertel
41.	Andreas Carius	Drey Viertel
42.	Mstr. Johann Gottlob Freyer	zum andern Loos
43.	Hr. Johann Sigismund Liebe	desgleichen
44.	Hr. Tobias Kretschmar	desgleichen
45.	Mstr. Abraham Francke	desgleichen
46.	Christian Opitz	Ein halbes
47.	Hr. Hof-Rath Förster	zum dritten Loos
48.	Mstr. Michael Nezolds Erben	desgleichen
49.	Hr. August Seiffert	desgleichen
50.	Andreas Carius	desgleichen
51.	Die Grassmüllerischen Erben	Ein halbes
52.	Hr. Amt-Schreiber Liebners Witbe	zum dritten Loos
53.	Mstr. Gottfried Freyer	zum andern Loos
54.	Hr. Melchior Huchons Witbe	zum dritten Loos
55.	Frau Gnielin	zum andern Loos
56.	Hr. Johann Sigismund Liebe	zum dritten Loos
57.	Hr. Johann Friedrich Bachhaus	zum andern Loos

Clas-

1.	Hr. Johann Nicolaus Schnaucke	Drey Viertel
2.	Gottfried Beynde	Eins
3.	Mstr. Johann Christian Naumann	Drey Viertel
4.	Christian Wahl	Ein halbes
5.	Hr. Stein/Brauhöfner	Underthalbes
6.	Mstr. Hallens Eheweib	Eins
7.	Hr. Rath Haasens Erben	Ein halbes
8.	Hr. Commission-Rath Quapt	Ein halbes
9.	Mstr. Johann Pechmann	Drey Viertel
10.	Hr. Carl Fritsche	Drey Vierthel
11.	Mstr. Paul Brauer	Ein halbes
12.	Hr. Johann Christoph Schumann	Ein Viertel
13.	Hr. Adv. Beil	Ein Viertel
14.	Hr. Amtmann Amthor	Underthalbes
15.	Mstr. Christian Naumann	zum andern Loos
16.	Hr. Johann Andreas Müller	Ein halbes
17.	Johann George Kof	Ein halbes
18.	Hr. Daniel Gottfried Haasens Erben	Drey Viertel
19.	Mstr. Gottfried Sellert	Drey Viertel
20.	Hannß Kratsch	Ein halbes
21.	Hr. Carl Fritsche	zum andern Loos
22.	Hr. Floß-Committ. Wincklers Erben	Eins
23.	Hr. Gottfried Kratsch	Ein halbes
24.	Mstr. Johann Christian Nachbar	Eins
25.	Christoph Dickens Witbe	Ein halbes
26.	Mstr. Johann Bock/Zischer	Ein Viertel
27.	Hr. Michael Dietrich	Ein halbes
28.	Mstr. Hallens Eheweib	zum andern Loos
29.	Hr. Stein/Brauhöfner	zum andern Loos
30.	Mstr. Martin Lehmann	Ein Viertel
31.	Johann Pechmann	zum andern Loos
		32. Mstr.

No.

Classis VII.

32.	Mstr. Gottfried Wende	zum andern Loos
33.	• Lorenz Wunderlich	Drey Viertel
34.	• Johann Nicolaus Kenner	Ein halbes
35.	Hr. Floß-Commiff. Wincklers Erben	zum andern Loos
36.	Hr. Amtmann Amthor	zum andern Loos
37.	Mstr. Jonas Hüne	Ein Viertel
38.	Hr. Johann Conrad Wachter	Ein Viertel
39.	Hr. Secr. und Lic. Grötsch	Eins
40.	Mstr. Christoph Moder	Ein Viertel
41.	• Johann Gottfried Schulze	Ein halbes
42.	Hr. Com. Gröbe aufs grosse Haus	Ein halbes
43.	Hr. Johann Nicolaus Schnaucke	zum andern Loos
44.	Hr. Wilhelm August Wunder	Ein halbes
45.	Hr. Daniel Gottfried Haasens Erben	zum andern Loos
46.	Johann Bauer	Ein Viertel
47.	Zobias Zschörner	Ein halbes
48.	Lorenz Wunderlich	zum andern Loos
49.	Johann Christian Nachbar/ Jun.	desgleichen
50.	Hr. Secr. und Lic. Grötsch	desgleichen
51.	Mstr. Johann George Nachbar	Ein halbes
52.	Hr. Amtmann Amthor	zum dritten Loos
53.	Hr. Commiff. Rath Gröbens kleines Haus	Ein halbes
54.	Hr. Stein/ Brauhöfner	zum dritten Loos

Clas-

No.

Classis VIII.

1.	Johann Lorenz	Ein halbes
2.	Heinrich Gottfried Reichert	Ein halbes
3.	Christian Tichtlers Witbe	Ein Viertel
4.	Hr. Christian Friedrich Jacobi	Ein halbes
5.	Hr. Cammer-Rath Garmanns Haus	Eins
6.	Mstr. Johann Christian Nezdold	Drey Viertel
7.	Johann Harnisch	Ein Viertel
8.	Mstr. Johann George Senff/Jun.	Drey Viertel
9.	Herr von Wazdorff	Eins u. 1. Viertel
10.	Hr. Friedrich Winteritz	Drey Viertel
11.	Hr. Kentsch-Verwalther Barth	Eins
12.	Mstr. Johann Caspar Horn	Ein halbes
13.	Breger Müllers Witbe	Ein Viertel
14.	Mstr. Martin Lauterlein	Drey Achtel
15.	Gottfried Kötteriz	Ein halbes
16.	Hr. George Schaller	Ein Viertel
17.	Der Gasthof zum Strauß	Eins
18.	Hr. Andreas Heinrich Hähnel	Eins
19.	Hr. Friedrich Winteritz	zum andern Loos
20.	Hr. Hof-Fourier Müllers Witbe	Ein Viertel
21.	Mstr. Andreas Hieschold	Ein halbes
22.	Mstr. Johann Christian Nezdold	zum andern Loos
23.	Hr. Abraham Mahn	Eins u. 1. Viertel
24.	Mstr. George Stein	Ein Viertel
25.	Hr. Johann Fritsche	Ein halbes
26.	George Kühn	Ein halbes
27.	Mstr. Christian Walther	Drey Viertel
28.	Hr. Cammermeister Jackelius	Drey Viertel
29.	Herr von Wazdorff	zum andern Loos
30.	Fr. Secret. Jacobin aufs Haus in der Scheren-Gasse	Ein Viertel

E 2

Fr. Mstr.

OK No 444

No.

Clas. VIII

31.	Mstr. Johann George Senff	zum andern Loos
32.	Friedrich Matthens Sahl	Ein halbes
33.	Mstr. Christian Weise	Drey Viertel
34.	Friedrich Korn	Ein halbes
35.	Hr. Landrichter Bötticher	Ein
36.	Hr. George Denhardt	Drey Viertel
37.	Hr. Fritsche Schulmeister	Drey Achtel
38.	Mstr. Andreas Lucasens Erben	Ein Viertel
39.	Fr. Secr. Jacobin aufs Wohnhaus	Ein halbes
40.	Mstr. Michael Schmidt	Drey Viertel
41.	Hr. Johann Paul Ellinger	Ein
42.	Mstr. Samuel Rittler	Ein Viertel
43.	Christian Wagners Erben	Ein halbes
44.	Johann Musser	Ein Viertel
45.	Hr. Carl Christian Schlenker	Ein halbes
46.	Hr. Cammermeister Jackelius	zum andern Loos
47.	Hr. George Denhardt	desgleichen
48.	Mstr. Johann Wilhelm Wolff	Ein Viertel
49.	Johann Christian Werner	Ein halbes
50.	Friedrich Käsebie	Ein halbes
51.	Christian Walther	zum andern Loos
52.	Hr. Abraham Mahn	zum andern Loos
53.	Hr. Renthsverwalther Barth	desgleichen
54.	Der Gasthof zum Strauß	zum andern Loos
55.	Hr. Landrichter Bötticher	desgleichen
56.	Hr. Camerrath Sahrmanns Haus	zum andern Loos
57.	Hr. Andreas Heinrich Hähnel	desgleichen
58.	Hr. Christian Gühauens Haus	Ein halbes
59.	Mstr. Johann August Abt	Ein Viertel
60.	Michael Schmidt	zum andern Loos
61.	Hr. Abraham Mahn	desgleichen
62.	Hr. Johann Paul Ellinger	desgleichen

ULB Halle 3
 001 572 636


ak y^e 4496



inches

Centimetres

Farbkarte #13

B.I.G.

Blue

Cyan

Green

Yellow

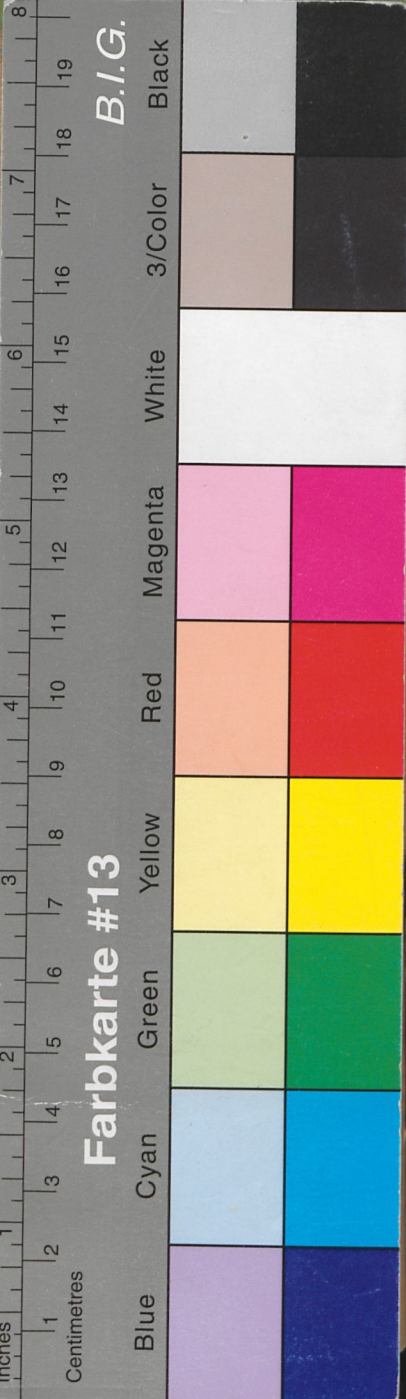
Red

Magenta

White

3/Color

Black



Verzeichnüß

Wie

die am 28. Aprill 1732.

beschehene

Ausloosung/

wornach sich

von Anfang künftiger Brauzeit an/

und so ferner

sowohl des Einschüttens und Brauens, als auch
des Schenkens halber zu achten,
ausgefallen,

auch

wie sich sonst in ein und andern Stück
zu verhalten ist

und

die Märkte und Bassen
denen Vierteln nach
eingetheilet seyn.

3

