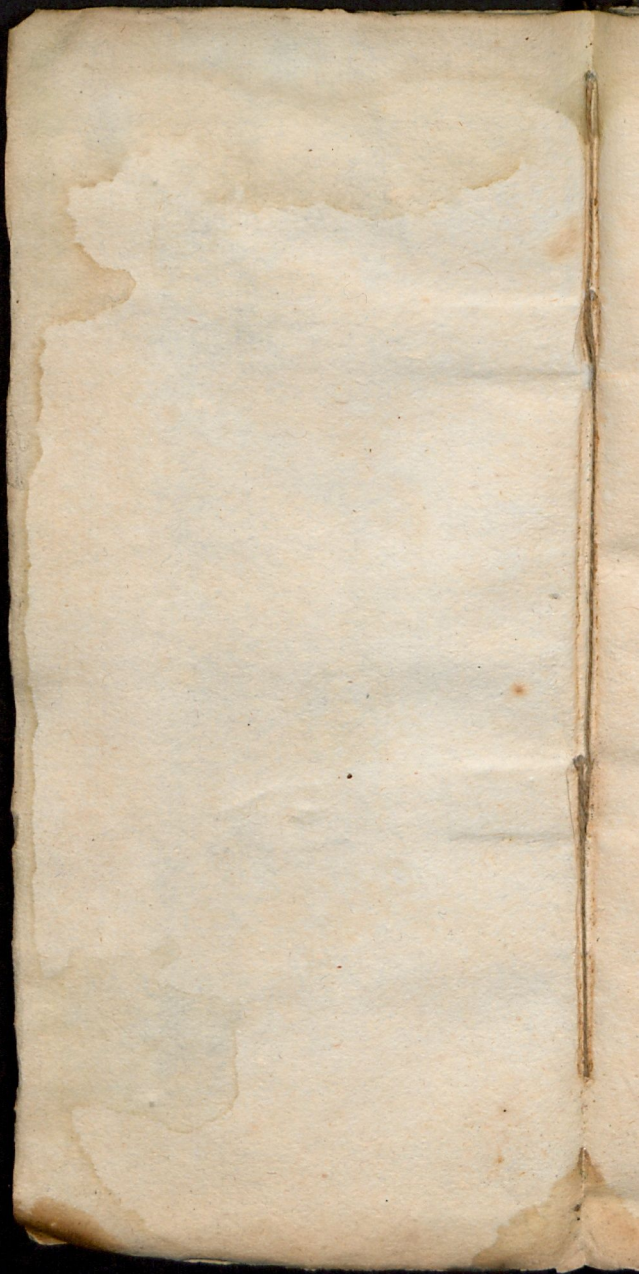
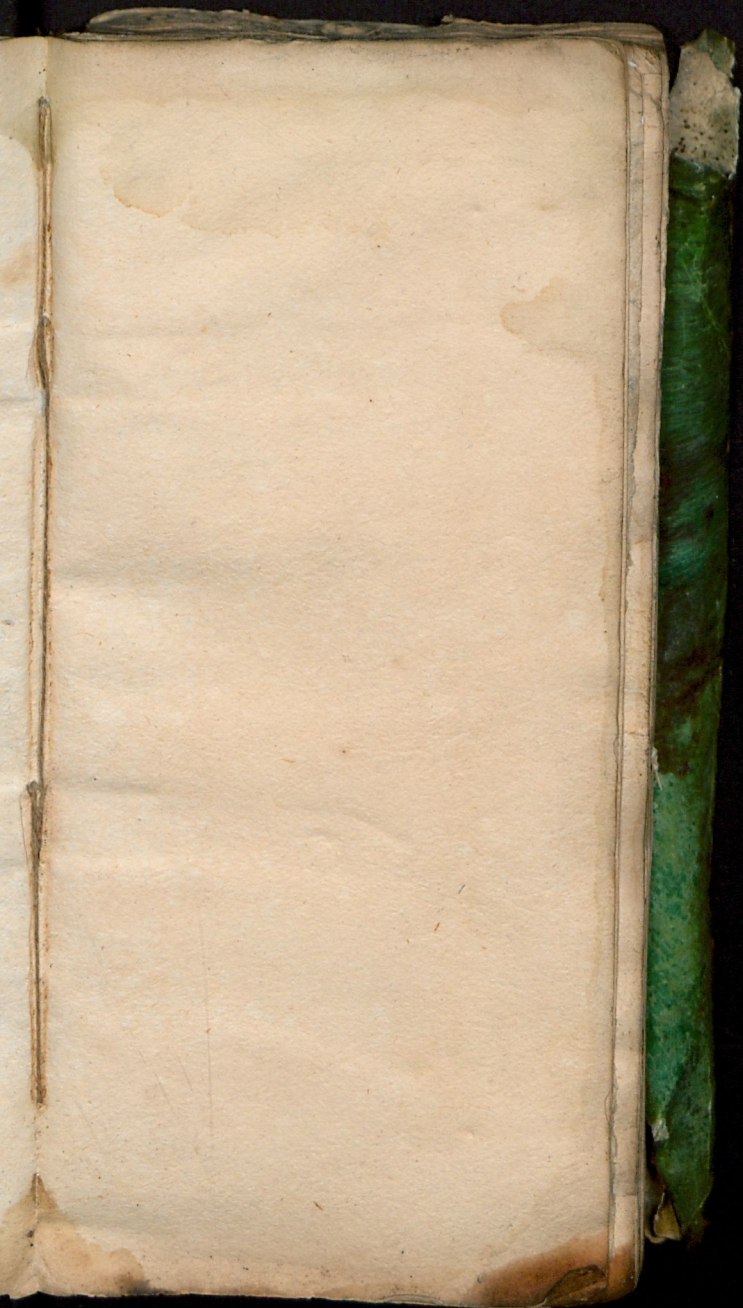


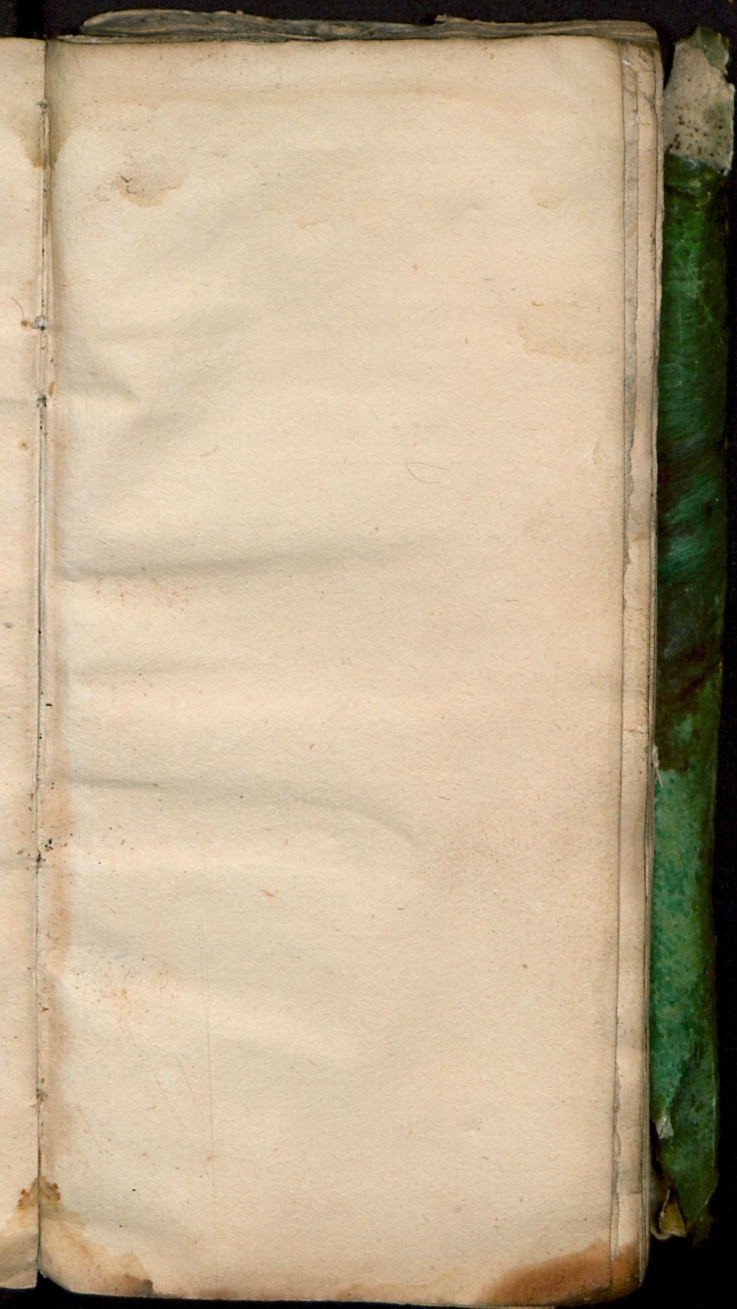
Ya
2622

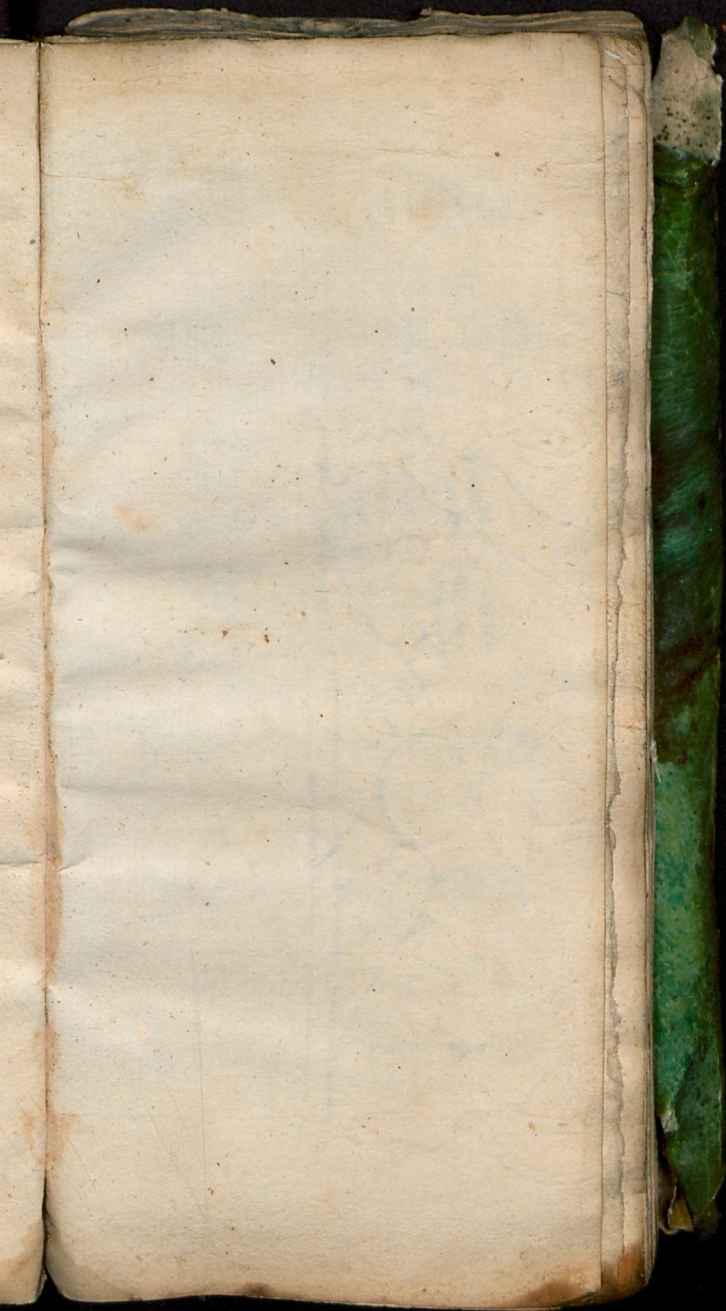
II, 4a











Dresdener
Post = Zeiger/
Welcher
auf etliche Hundert
Plätze, Städte und
Landschafften
Den

Abgang
und
Ankunfft

derer ordinari
Reutend- und fahrenden
Posten,
auch

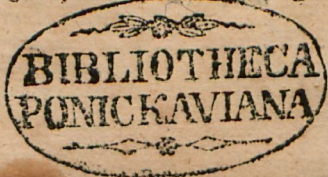
Post Küchen-Kutschen
zu Dresden

In einem Conspecte
zeigt.

Entworffen zu Dresden im Mo
nat. Augusto 1715.

Erklärung derer Chara-
cteurs, nebst denen Buch-
staben,
und bedeutet:

⊙	Sonntag.
☾	Montag.
♁	Dienstag.
♂	Mittwoch.
♃	Donnerstag
♀	Freitag.
♄	Sonnabend.
⊙. t.	Tages-Zeit.
fr.	früh.
v.	vormittag.
m.	Mittag.
n.	nachmittag.
a.	abends.
R. oder r.	Reutend.
F. oder f.	fahrend.
K. oder k.	Kutsche.
F. r. f. r. oder K. r.	zeigt an/dasß die Post zwar fahrend von hier ab- gehe / unterwegs aber an einē Orte / als zu Nürnberg / Franck- furt / Leipzig / Breslau ꝛc. in eine reutende verwandelt werde / und biß an den gesetzten Ort also fort gehe.
F. u. r. oder f. u. r.	heißt / dasß die Post hier fahrend abgehe / und sodann fahrend und reutend zu- gleich an den Ort gelange.



Notandum:

Die Posten werden um die oben
gesetzte Zeit ordentlich und prä-
cise geschlossen; Wer nun et-
was mit denenselben zu bestel-
len hat / muß sich gefallen lassen/
die Brieffe eine / die Paqvete an-
ber 2. Stunden vor solcher Zeit
auffzugeben / oder gewärtig seyn/
daß die Sachen entweder zurücke
gewiesen / oder wenn sie gleich an-
genommen werden / alles Erin-
nens ungeachtet / bis zur nech-
sten Post liegen. bleiben.

Ort	Abgang		Ankunft	
	Tage	Z. f.	Tage	Z. f.
Aichen	27	7	27	n
Acken	27	6	27	m
Aldorff	27	10	27	n
Alen	27	10	27	a
Alendorff	27	6	27	a
Altdorff	27	10	27	a
Altenburg	27	3	27	n
Altona	27	7	27	v
Amberg	27	6	27	a
Amersfort	27	10	27	a
Amsterdam	27	10	27	n
Anclam	27	6	27	n
Angermünde	27	4	27	n
Annaberg	27	10	27	a
Annaburg	27	10	27	a
Anspach	27	6	27	a
Antwerpen	27	10	27	a
Arnheim	27	7	27	n
Arnstadt	27	6	27	n
Aisch	27	10	27	v
Aischaffenburg	27	6	27	a
Aischersleben	27	6	27	n
Augsburg	27	6	27	a
Augustsburg	27	10	27	a
Bumme	27	6	27	a

2

2
2
2
2

2

2
2

2
2
2

2
2

2
2
2

2

2
2

2
2
2

2

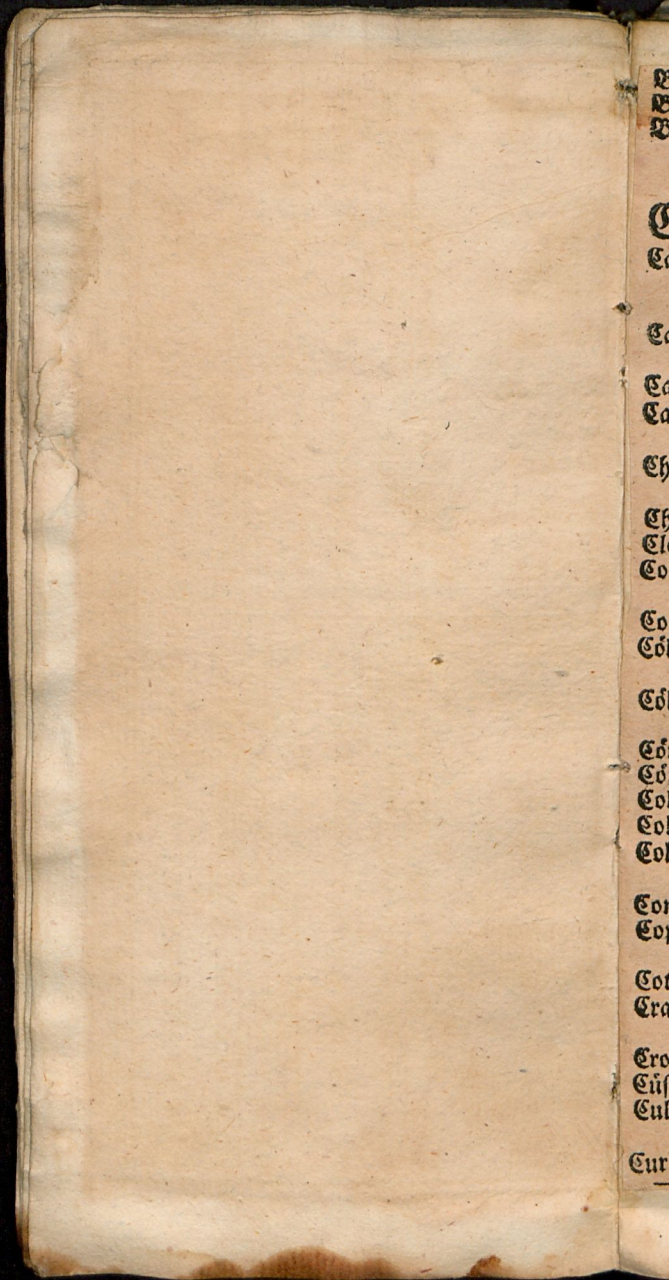
2

2
2

2



Baden	R	♂	♀	a 6	♂	♀	a
Bamberg	R	♂	♂	v 10	♂	♀	u
Barby	R	♂	♂	v 10	♂	♀	n
Baruth	R	♂	♂	n 4	♂	♀	n
Basel	R	♂	♀	a 6	♂	♀	n
Baugen	F-r	♂	♂	v 10	♂	♀	a
	R	♂	♂	v 10	♂	♀	a
	S	♂	♀	m 11	♂	♀	m
Bayern	R	♂	♀	a 6	♂	♀	a
Bayreuth	S	♂	♂	v 10	♂	♀	a
Beeskau	S	♂	♀	n 3	♂	♀	m
Berlin	S	♂	♂	n 4	♂	♀	v
Bern	R	♂	♀	a 6	♂	♀	a
Bernburg	F-r	♂	♂	v 10	♂	♀	a
Bischoffswerda	S	♂	♂	v 7	♂	♀	m
	R	♂	♂	v 10	♂	♀	m
	S	♂	♀	m 11	♂	♀	m
Blankenbourg	R	♂	♂	n 3	♂	♀	n
Boixenburg	S	♂	♂	v 10	♂	♀	n
Bologna	R	♂	♂	a 6	♂	♀	a
Bonn	F-r	♂	♂	v 10	♂	♀	a
	R	♂	♀	v 7	♂	♂	n
Borna	S	♂	♀	a 6	♂	♀	m
	S	♂	♂	v 10	♂	♀	a
Bohen	R	♂	♂	a 6	♂	♀	a
	F-r	♂	♂	v 10	♂	♀	a
Brandenburg	S	♂	♂	v 10	♂	♀	n
Braunschweig	R	♂	♂	v 10	♂	♀	n
Brehmen	S	♂	♀	v 6	♂	♂	n
Breslau	R	♂	♂	v 10	♂	♀	m
Breyfach	F-r	♂	♂	m 11	♂	♀	m
	R	♂	♀	v 7	♂	♂	n
Brieg	S	♂	♂	a 6	♂	♀	m
	S	♂	♂	v 10	♂	♀	m
Brünn	R	♂	♂	m 11	♂	♀	m
	F-r	♂	♀	n 1	♂	♀	n
Brüffel	R	♂	♀	v 7	♂	♂	n
	S	♂	♀	a 6	♂	♀	n
Bunzlau	R	♂	♂	v 10	♂	♀	m
	S	♂	♂	m 11	♂	♀	m



W
W
W

O
E

E

Ea
Ca

Ch

Ch
El
Co

Co
Co

Co

Co
Co
Co
Co
Co

Co
Co

Co
Era

Ero
Euf
Eul

Eur

Butstätt	}	⊗	⊗	2	v 7	♂	h	n
Buttelstedt		⊗	⊗	0	a 6	⊗	2	v
Dugbach		⊗	⊗	2	n 3	♂	0	n
					v 7	♂	0	m
Calbe		⊗	⊗	h	v 10	♂	0	n
Calbitz		⊗	⊗	h	v 10	♂	2	n
				h	a 6	⊗	0	v
				h	v 7	♂	2	n
Samenz		⊗	⊗	h	n 4	♀	h	v
				h	n 3	♂	0	m
Carlsbad	F-r	⊗	⊗	h	v 10	♂	0	a
Cassel		⊗	⊗	h	n 3	♂	0	n
				h	v 7	♂	0	n
				h	a 6	⊗	2	a
Chemnitz		⊗	⊗	h	v 10	♂	0	a
Christianstadt		⊗	⊗	h	n 4	♀	h	v
Cleve	F-u-r	⊗	⊗	h	n 3	♂	0	n
Coblenz		⊗	⊗	h	v 7	♂	0	n
				h	a 6	⊗	2	m
Coburg		⊗	⊗	h	v 7	♂	2	m
Cölleda		⊗	⊗	h	n 3	♂	0	n
				h	v 7	♂	0	m
Cöln	F-r	⊗	⊗	h	v 7	♂	0	n
		⊗	⊗	h	a 6	⊗	2	n
Cönnern	F-u-r	⊗	⊗	h	n 3	♂	0	n
Cöthen		⊗	⊗	h	v 10	♂	0	n
Colditz		⊗	⊗	h	n 4	♂	2	v
Colmar	F-r	⊗	⊗	h	n 3	♂	h	n
		⊗	⊗	h	v 7	♂	h	n
Commathau		⊗	⊗	h	a 6	⊗	2	a
Copenhagen		⊗	⊗	h	v 10	♂	0	n
				h	v 10	♂	0	n
				h	v 10	♂	0	n
Cotbus		⊗	⊗	h	n 3	♂	0	n
Cracau	F-r	⊗	⊗	h	v 10	♂	0	n
		⊗	⊗	h	m 11	♂	0	n
Crossen	}	⊗	⊗	h	n 3	♂	0	m
Cüstrin		⊗	⊗	h	♀	♂	0	m
Culmbach		⊗	⊗	h	a 6	♂	2	a
				h	v 10	♂	2	a
Eurland		⊗	⊗	h	n 4	♂	2	v

D
Da
Da
Da
De
De
Di
Do
Do
Do
Du
Dü
Dü
Du
E
Eg
Ei
Ei
Ei
El
El
El
El
El
Em
Em
Eng
Erff



	Abgang			Ankunft		
	W	Tage	Z. j.	Tage	Z. j.	
Dänemarck	W	h	v 10	⊙	♀	n
Dahme	W	h	v 10	♂	♀	n
Danzig	W	h	n 4	⊙	♂	v
	W	h	n 4	⊙	♂	v
Darmstadt	R-r	⊙	v 7	♂	h	n
Delitzsch	W	♀	a 6	⊙	♂	m
Dessau	W	♀	v 7	♂	h	n
Dieh	W	h	v 10	♂	♀	n
Dobrilugk	W	♀	v 7	♂	h	n
Döbeln	W	h	a 6	⊙	♂	m
Dornburg	W	h	n 4	⊙	♂	v
Duderstadt	W	h	n 3	♂	h	n
	W	♀	n 3	⊙	♂	m
Düben	W	♀	v 7	♂	♀	m
	W	h	v 10	♂	♀	v
Düßeldorff	R-r	⊙	v 7	♂	h	n
Durlach	W	♀	a 6	⊙	♂	m
Geartsberge	R-r	⊙	v 7	⊙	♀	n
Eger	W	♀	a 6	⊙	♀	m
Eisenach	R-r	h	v 10	♂	♀	a
Eisleben	W	♀	v 7	♂	h	n
	W	h	a 6	⊙	♂	m
Elbingen	W	h	v 10	⊙	♀	n
Elbingerode	f.u.r.	♀	n 3	⊙	♂	v
Elfaß	R-r	h	n 4	⊙	♀	v
	W	♀	n 3	♂	h	n
Elsterberg	R-r	h	v 7	♂	h	n
Elsterwerde	W	h	a 6	⊙	♀	m
Emmerich	f.u.r.	h	v 10	♂	♂	a
Ems	R-r	h	n 4	⊙	♂	v
	W	♀	n 3	♂	h	n
Engelland	W	♀	v 7	♂	h	n
	W	h	a 6	⊙	♀	m
	W	♀	v 7	♂	♂	n
Erffurth	W	♀	v 7	♂	h	n
	W	h	a 6	⊙	♂	m
	W	♀	v 7	⊙	♂	v

Erl

Efa

Eu

Fa

Fal

Fer

Flo

Fon

Fon

Fra

Fra

Fra

an

Fra

Fra

Fra

Fra

Fra

Fra

Fra

Fra

dit

Fra

Fri

Fri

dit

Fri

Fri

Fri

Fri

Fri

Fri

Fri

Fri

Fri

Fri

Fri

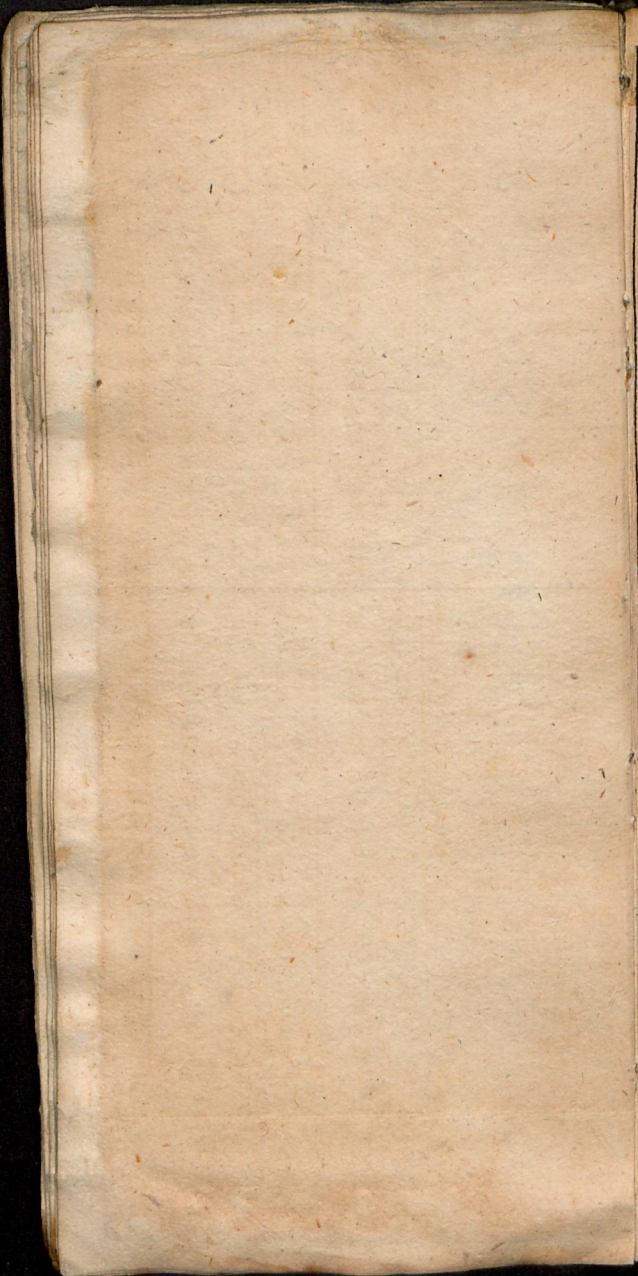
Fri

Fri

Fri

Fri

Erlangen	R	♀	a 6	♂	2	a
Eschwege	R	♂	b 10	♂	♂	a
Eulenburg	R	♀	n 3	♂	♀	n
	R	♂	b 7	♂	♂	n
	R	♂	b 10	♂	♂	n
Falckenau	R	♂	b 10	♂	♀	a
Falckenstein	R	♂	a 6	♂	♂	a
Ferrara	R	♂	b 10	♂	♂	a
Florenz	R	♂	b 10	♂	♂	a
Forchheim	R	♂	n 3	♂	♂	a
Forst	R	♂	b 10	♂	♂	m
Frankenberg	R	♂	b 10	♂	♂	a
Frankenhausen	R	♂	n 3	♂	♂	n
	R	♂	b 7	♂	♂	n
	R	♂	b 7	♂	♂	n
Frankfurth	R	♂	n 3	♂	♂	n
am Mayn	R	♂	b 7	♂	♂	n
	R	♂	v.a.6.	♂	♂	n
Frankfurth an der Oder	R	♂	n 3	♂	♂	m
Frankreich	R	♂	b 7	♂	♂	n
	R	♂	a 6	♂	♂	m
Fraustadt	R	♂	n 4	♂	♂	v
Freyberg	R	♂	a 6	♂	♂	a
	R	♂	b 10	♂	♂	a
Freyburg im Reich	R	♂	b 7	♂	♂	n
	R	♂	a 6	♂	♂	m
dito an Thüringen	R	♂	n 3	♂	♂	n
	R	♂	b 7	♂	♂	m
Freystadt	R	♂	n 4	♂	♂	v
Friedeberg in Schlesien	R	♂	b 10	♂	♂	m
	R	♂	m II	♂	♂	m
dit. in der Wetter.	R	♂	a 6	♂	♂	m
Friedland in Schlesien	R	♂	b 10	♂	♂	m
	R	♂	m II	♂	♂	n
Friklar	R	♂	n 3	♂	♂	n
	R	♂	b 7	♂	♂	a
Fürth	R	♂	a 6	♂	♂	a
	R	♂	b 10	♂	♂	a
Fulda	R	♂	b 7	♂	♂	m
	R	♂	a 6	♂	♂	m
Gallen	R	♂	a 6	♂	♂	a
	R	♂	b 10	♂	♂	a



Ge
Ge
Ge

Ge
Ge
Ge

Gl
Gö

Go

Go

Go

Gr
dit
Gr

Gr
Gr

Gr
Gr
Gr
Gr
Gr



Gesäß	~	~	~	a 6	~	~	a
Gesäß	~	~	~	b 10	♂	♂	a
Geneve	~	~	~	a 6	~	~	a
Gent	~	~	~	b 10	♂	♂	a
Genua	~	~	~	b 7	♂	♂	m
Gera	~	~	~	a 6	~	~	m
Giengen	~	~	~	a 6	~	~	a
Gießen	~	~	~	b 10	♂	♂	a
Glas	~	~	~	n 3	♂	♂	m
Görlitz	~	~	~	b 7	~	~	m
Goldberg	~	~	~	n 3	~	~	m
Goslar	~	~	~	b 7	~	~	m
Gotha	~	~	~	n 3	~	~	m
Graitz in Voigtl.	~	~	~	b 10	~	~	m
ditto in Steyer-	~	~	~	m 11	~	~	m
mark	~	~	~	b 10	♂	♂	n
Greiffenberg	~	~	~	m 11	~	~	n
Greiffswalde	~	~	~	b 10	♂	♂	n
Grimma	~	~	~	n 4	~	~	v
Großen Hayn	~	~	~	n 3	~	~	n
Großglogau	~	~	~	b 10	♂	♂	n
Grünberg	~	~	~	n 4	~	~	v
Grünberg in Ober-	~	~	~	n 4	~	~	v
Hessen	~	~	~	a 6	~	~	m
Guben	~	~	~	n 3	~	~	m
Güstrau	~	~	~	b 10	~	~	n
	~	~	~	v 10	~	~	n
	~	~	~	n 4	~	~	n

H

Ha

Ha

Ha

Ha

dic

dic

Ha

Ha

Ha

Ha

Ha

Ha

Hay

Heil

Heil

Heil

Hel

Hen

Her

Her

Hilt

se

Hilt

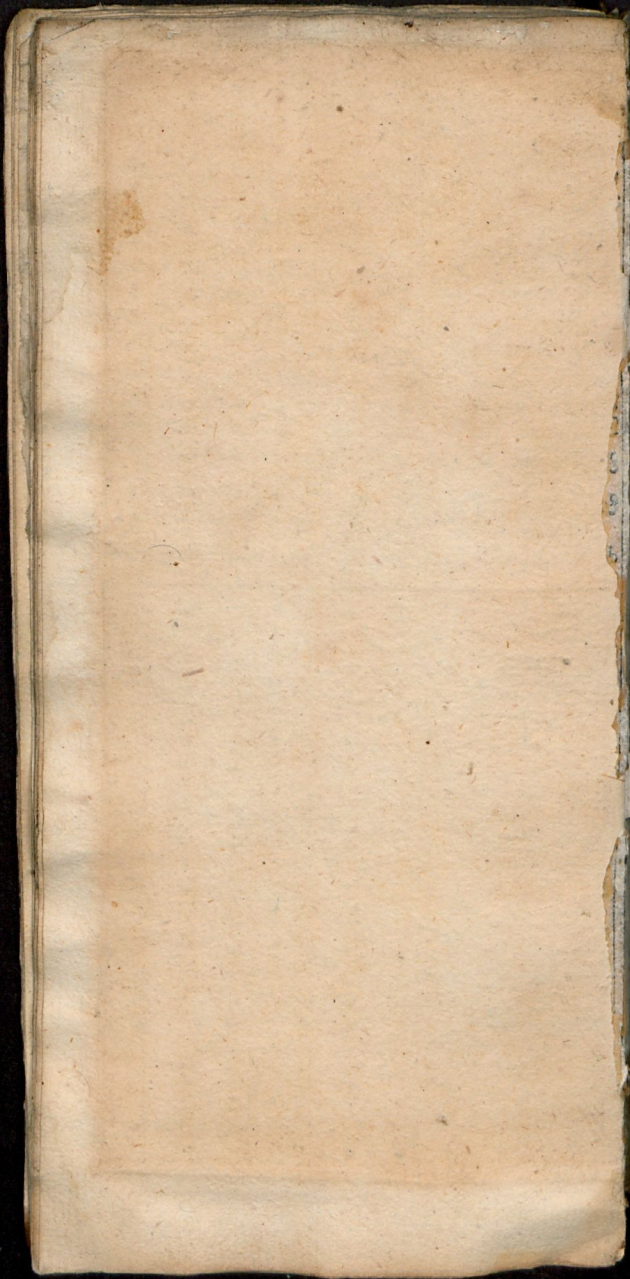
Hirf



	Abgang			Ankunft		
	Tage	Z.	h	Tage	Z.	h
Haag	⊘	10	h	⊘	2	n
Haarburg	⊘	6	h	⊘	8	n
Hagenau	⊘	10	h	⊘	8	m
Halberstadt	⊘	7	h	⊘	8	a
Hall in Schw.	⊘	6	h	⊘	8	m
dito in Tyrol	⊘	10	h	⊘	2	m
dito in Sachsen	⊘	6	h	⊘	2	n
Hamburg	⊘	10	h	⊘	8	a
Hanau	⊘	3	h	⊘	2	n
Hannover	⊘	7	h	⊘	8	m
Harlem	⊘	10	h	⊘	2	n
Hartenstein	⊘	10	h	⊘	8	n
Hayn	⊘	7	h	⊘	8	v
Heidelberg	⊘	6	h	⊘	2	a
Heilbrunn	⊘	10	h	⊘	2	a
Heiligenstadt	⊘	10	h	⊘	2	a
Helmstädt	⊘	6	h	⊘	2	n
Henneb. Land	⊘	3	h	⊘	8	n
Hertzberg in S.	⊘	7	h	⊘	2	n
Hervord	⊘	10	h	⊘	2	n
Hilburgshau-	⊘	10	h	⊘	8	m
sen	⊘	7	h	⊘	2	m
Hildesheim	⊘	7	h	⊘	2	m
Hirschberg	⊘	10	h	⊘	2	n
	⊘	6	h	⊘	8	n
	⊘	10	h	⊘	2	n
	⊘	11	h	⊘	8	n

hir
hō
hol
ho
ho
ho
in
dite
Fre
ho
hu
S
La
St
Se
M
In
In
Lo
Lo
St
Ji
R
Ra
Re
Ri
Ri
Ri
Ri
dit

Hirschfeld	⊗	⊗	♀	a 6	⊗	♂	m
Höchster	⊗	⊗	♂	n 3	⊗	♂	m
Holland	⊗	⊗	♂	v 7	⊗	♂	n
Hoff	⊗	♂	♀	v 10	⊗	♂	m
Hollstein. Land	⊗	♂	♂	v.a.6.	⊗	♂	a
Homburg	⊗	⊗	♂	a 6	⊗	♂	a
in Hessen	⊗	⊗	♂	v 10	⊗	♂	n
dito über	⊗	⊗	♂	v 10	⊗	♂	n
Franckfurth	⊗	⊗	♂	n 3	⊗	♂	n
Hoyerswerde	⊗	⊗	♂	v 7	⊗	♂	m
Hungarn	⊗	⊗	♂	v 7	⊗	♂	m
Jägerndorff	⊗	⊗	♂	a 6	⊗	♂	v
Jauer	⊗	⊗	♂	n 3	⊗	♂	m
Idstein	⊗	⊗	♂	v 7	⊗	♂	v
Jena	⊗	⊗	♂	a 6	⊗	♂	m
Jlmenau	⊗	⊗	♂	v 7	⊗	♂	v
Jngolstadt	⊗	⊗	♂	v 7	⊗	♂	m
Inspruck	⊗	⊗	♂	a 6	⊗	♂	a
Joachimsthal	⊗	⊗	♂	v 10	⊗	♂	a
Joh. Georgen	⊗	⊗	♂	v 10	⊗	♂	a
Italien	⊗	⊗	♂	a 6	⊗	♂	a
Jüterbock	⊗	⊗	♂	v 10	⊗	♂	a
Kalbe	⊗	⊗	♂	v 10	⊗	♂	n
Käyserwerth	⊗	⊗	♂	v 7	⊗	♂	n
Kehl	⊗	⊗	♂	a 6	⊗	♂	m
Kiel	⊗	⊗	♂	v 10	⊗	♂	n
Kindelbrück	⊗	⊗	♂	v 10	⊗	♂	n
Kirchberg	⊗	⊗	♂	n 3	⊗	♂	n
Kirchhain	⊗	⊗	♂	v 7	⊗	♂	m
Königsberg in	⊗	⊗	♂	v 10	⊗	♂	a
Preußen	⊗	⊗	♂	n 4	⊗	♂	v
dito Neum.	⊗	⊗	♂	n 4	⊗	♂	v



di
R
R
L
La
die
La
La
La
a
a
it
Lei
Lei
Lei
Lei
Lei
Lei
Lei
Lei
Lei
Lei
Lei



dito in Böhmen	f r	⊗	h	v 10	♂	♀	a
Königsbrück	r f	⊗	h	n 4	♀	h	v
Königsee	f	⊗	♀	n 3	⊗	♀	m
Landau	R-r	⊗	♀	v 7	♂	h	n
Landsberg dit. an der Barthe	f f	⊗	h	a 6	⊗	♀	m
	f	⊗	h	v 10	♂	♀	n
Landshuth in Bayern	r f	⊗	h	n 4	⊗	♀	v
Landshuth in Schlesien	r f	⊗	h	a 6	⊗	♀	a
	f	⊗	h	v 10	♂	♀	m
Langensalza Laubach	r f	⊗	♀	m 11	♂	♀	n
	f	⊗	♀	n 3	⊗	♀	n
auban	r f	⊗	h	v 7	♂	♀	m
auenburg	r f	⊗	h	v 10	♂	♀	n
	f	⊗	h	m 11	♂	♀	n
dito Leisnig	r f	⊗	h	v 10	♂	♀	n
	f	⊗	h	v 10	♂	♀	v
Leipzig	r f	⊗	h	n 4	⊗	♀	m
	f	⊗	h	n 3	♂	♀	m
Lemberg in Schlesien	r f	⊗	h	v 10	⊗	♀	n
	f	⊗	h	n 3	♂	♀	n
Lenzen	r f	⊗	h	v 7	⊗	♀	m
Leyden	r f	⊗	h	v 7	♂	♀	n
	f	⊗	h	v 10	♂	♀	n
Lichtenburg	r f	⊗	h	v 10	♂	♀	n
Lichtenstein	r f	⊗	h	v 10	♂	♀	n
Lieben	r f	⊗	h	a 6	⊗	♀	a
Liebenau	r f	⊗	h	v 10	♂	♀	v
Lieberosa	r f	⊗	h	v 10	♂	♀	m
Lieffland	r f	⊗	h	n 4	⊗	♀	n
Liegnitz	r f	⊗	h	v 10	♂	♀	v
Limburg	r f	⊗	h	n 4	⊗	♀	n
	f	⊗	h	v 10	♂	♀	n
	f-r	⊗	♀	m 11	♂	♀	n
	f-r	⊗	♀	v 7	♂	h	m
		⊗	♀	a 6	⊗	♀	m

Lin

Lin

Lip

Liß

Lith

Lob

Löb

Lom

Lot

Luc

Luch

Lüb

Lüb

Lün

Lün

Lütt

Lüg

Lyon

M

Ma

Ma

Ma

Ma

Ma

Ma

	Abgang			Z. j.		Ankunft		
		Tage		Z. j.	Tage	Z. j.		
Eindau	r	♀	♀	a 6	♀	♀	a	a
Eins	f=r	♂	♂	b 10	♂	♂	a	a
Eipstadt	r	♀	♀	n 1	♀	♀	m	m
	r	♀	♀	n 3	♀	♀	n	n
Eiße	f	♀	♀	b 7	♀	♀	m	m
Lithauen	r	♂	♂	n 4	♂	♂	v	v
	r	♂	♂	b 10	♂	♂	v	v
Lobenstein	f=r	♂	♂	n 4	♂	♂	v	v
	r	♀	♀	a 6	♀	♀	a	a
Löbau	f	♂	♂	b 10	♂	♂	a	a
	r	♀	♀	v 10	♀	♀	n	n
Londen	f	♂	♂	m II	♂	♂	n	n
	r	♀	♀	v 10	♀	♀	n	n
Lothringen	R=r	♀	♀	v a.6.	♀	♀	n	n
	f=r	♂	♂	b 7	♂	♂	n	n
Lucern	r	♀	♀	a 6	♀	♀	m	m
	r	♀	♀	a 6	♀	♀	a	a
Luckau	f=r	♂	♂	b 10	♂	♂	a	a
Lübben	f	♂	♂	n 4	♂	♂	v	v
Lübeck	r	♀	♀	b 10	♀	♀	n	n
	f	♂	♂	b 10	♂	♂	n	n
Lüneburg	r	♀	♀	v 10	♀	♀	n	n
Lünen	f	♂	♂	v a.6.	♂	♂	n	n
Lüttich	r	♀	♀	b 7	♀	♀	n	n
	f=r	♂	♂	a 6	♂	♂	m	m
Lützen	R=r	♂	♂	b 7	♂	♂	n	n
	f	♂	♂	a 6	♂	♂	m	m
Lyon	f=r	♀	♀	b 7	♀	♀	a	a
	f=r	♂	♂	a 6	♂	♂	m	m
Madrid	r	♀	♀	b 10	♀	♀	v	v
	f	♂	♂	v a.6.	♂	♂	m	m
Magdeburg	f	♂	♂	b 10	♂	♂	n	n
Mains	R=r	♀	♀	b 7	♀	♀	n	n
Manheim	f	♂	♂	a 6	♂	♂	m	m
Mansfeld	r	♀	♀	b 10	♀	♀	n	n
Mantua	r	♀	♀	a 6	♀	♀	a	a
	f=r	♂	♂	b 10	♂	♂	a	a
Marburg	r	♀	♀	n 3	♀	♀	n	n
	f	♂	♂	b 7	♂	♂	m	m

Marienberg	r	⊖	♀	a	6	⊖	♂	a
Mastrich	R-r	⊖	♂	b	10	♂	♂	a
Meckeln	f	⊖	♀	v	7	⊖	♂	n
Mecklenburg	f	⊖	♂	a	6	⊖	♂	v
Meynungen	R-r	⊖	♀	n	4	⊖	♂	n
	f	⊖	♂	v	7	⊖	♂	m
Meißen	r	⊖	♀	v	7	⊖	♂	n
	f	⊖	♂	a	6	⊖	♂	v
	f	⊖	♀	v	10	⊖	♂	m
Merseburg	r	⊖	♂	v	7	⊖	♂	n
	f	⊖	♀	b	10	⊖	♂	m
	f	⊖	♂	v	11	⊖	♂	v
Meseritz	r	⊖	♀	n	4	⊖	♂	m
Metz	R-r	⊖	♂	v	7	⊖	♂	m
	f	⊖	♀	a	6	⊖	♂	m
Meyland	r	⊖	♂	a	6	⊖	♂	a
	f	⊖	♀	v	10	⊖	♂	a
Mietau	f	⊖	♂	n	4	⊖	♂	v
Minden	f u.	⊖	♀	n	3	⊖	♂	n
Moscaw	r	⊖	♂	v	10	⊖	♂	n
	f	⊖	♀	n	4	⊖	♂	v
Mühlberg	f	⊖	♂	v	10	⊖	♂	m
Mühlhausen	r	⊖	♀	n	3	⊖	♂	m
	f	⊖	♂	v	7	⊖	♂	n
München	r	⊖	♀	a	6	⊖	♂	a
	f	⊖	♂	v	10	⊖	♂	a
Münster	r	⊖	♀	n	3	⊖	♂	m
	f	⊖	♂	v	7	⊖	♂	m
Muscaw	r	⊖	♀	n	4	⊖	♂	v
Namur	f-r	⊖	♂	v	7	♂	♂	m
Nancy	f	⊖	♀	a	6	⊖	♂	m
Nassau								
Raumburg an der Saale	r	⊖	♂	v	7	♂	♂	m
	f	⊖	♀	n	3	⊖	♂	m
	f	⊖	♂	v	7	⊖	♂	v
Reapolis	r	⊖	♂	a	6	⊖	♂	a
	f-r	⊖	♀	v	10	⊖	♂	a
Reuburg	r	⊖	♂	a	6	⊖	♂	a
	f	⊖	♀	v	10	⊖	♂	a

Ne

Ne

Ne

d

dito

Ne

Nie

Nie

Nie

No

No

No

Ni

S

De

De

De

De

De

De

De

De

Neumarc in Schlesien Neuß	r	♀	h	v 10	♂	♀	n
	f	○	2	m 11	♂	♀	n
Neustadt an der Orle dito in der Marc Neustädtel	f	○	2	v 7	⊃	2	m
	f	♀	h	n 4	⊃	2	v
Niederlande	r	♀	h	v 10	○	2	n
	R-r	○	2	v 7	♂	h	n
Nienburg Niemegen	r	♀	h	v 10	○	2	n
	f	○	2	v 7	♂	h	n
Nördlingen	r	⊃	♀	a 6	⊃	2	a
	f	♀	h	v 10	♂	♀	a
Norwegen	r	♀	h	v 10	○	♀	n
	f	♀	h	v 10	♂	♀	n
Nossen	f	♀	h	n 3	♂	h	n
	f	♀	h	n 3	♂	h	n
Nürnberg	r	⊃	♀	a 6	⊃	2	a
	f	h		v 10	♂		a
Oederan	r	⊃	♀	a 6	⊃	2	a
	f	♀	h	v 10	♂	♀	a
Oels	r	♀	h	v 10	⊃	♀	n
	f	♀	h	v 10	♂	♀	n
Oesterreich	r	○	2	m 11	♂	♀	n
	f	⊃	♀	n 1	⊃	2	n
Oettingen	r	⊃	♀	a 6	⊃	2	a
	f	h		v 10	♂		a
Ohlau	r	♀	h	v 10	⊃	♀	n
	f	♀	h	v 10	♂	♀	n
Oldenburg	r	○	2	m 11	♂	♀	n
	f	♀	h	v 10	♂	♀	n
Olmütz	r	♀	h	v 10	♂	♀	n
	f	♀	h	v 10	♂	♀	n
Oppenheim	R-r	○	2	v 7	♂	h	m
	f	♀	h	a 6	○	2	v
Oranienbaum	r	♀	h	v 10	♂	♀	n
	f	♀	h	v 10	♂	♀	n
Oranienburg	r	♀	h	n 4	⊃	2	v
	f	♀	h	n 4	⊃	2	v

Dsch

Dsn

Pa

Par

Paff

Peg

Peiz

Pete

Pfö

Pfor

Phil

Pilse

Plau

la

dico

bu

Pleß

Pön

Pöß

Pole

Pon

Por

Pos

Pog

Pra

Pre

	Abgang		Σ. j.	Ankunft	
	Zeige	Σ. j.	Σ. j.	Zeige	Σ. j.
Dschag	r	♀ h	v 10	○ ♀ 2	n
	f	♂ ♀	a 6	○ 2 ♀	v
Dsnabrück	r	♂ ♀	v 7	○ 2	m
	f	♂ 2	n 3	○ ♀ 2	n
			v 7	♂ ♀	n
Paderborn	r	♀	n 3	○ ♀ 2	n
	f	2 ♀	v 7	♂ ♀ h	n
Paris	R. r	2 ♀	v 7	♂ 2	n
	f	♂ ♀	v. a.	○ 2 ♀	m
Passau	r	♂ ♀	a 6	○ 2	a
	f	h	v 10	♂	a
Pegau	r	♂	n 3	♂	n
	f	♀	v. a. 6.	○ 2	m
Peitz	r	h	n 4	○ 2	v
Petersburg	r	h	v 10	○ 2 ♀	n
	f	h	n 4	○ 2	v
Pforten	r	♀	n 3	○ 2 ♀	m
Pfortzheim	r	2	v 7	♂ h	n
Philippsburg	f	♂ ♀	a 6.	○ 2	m
Pilsen	r	♀	n 1	○ 2	n
Plauen in Voigt-	r	♀	a 6	○ 2	a
lande	f	h	v 10	♂ 2 ♀	a
dico in Mecklen-	f	h	n 4	○ 2	v
burg					
Pleß	r	h	v 10	○ ♀	n
	f	2	m 11	♂ 2 ♀	n
Pönig	r	h	v 10	♂ 2 ♀	a
Pöfneck	f	2	v 7	○ 2 ♀	m
Polen	r	h	v 10	○ ♀	n
	f	2	m 11	♂ 2 ♀	n
Pommern	r	h	n 4	○ 2	v
Portugal	r	♂ h	v 10	○ 2 h	n
	f	2 ♀	v. a. 6.	♂ ♀ h	n
Posen	r	h	n 4	○ ♀ h	v
Pogdam	r	h	n 4	○ 2	v
Prag	r	♀	n 1	○ 2	n
	f	♀	v 10	♂ 2	a
Preßburg	r	♀	n 1	○ 2	n

Pre
Pre
Pre
Pyr

Q

Qua

R

Reg

Rei
in
Rei
2
Rei

Rei

Rev
Rig

Rhe
Rhe
Rhe
Rin

Roc
Rön
Röt

Ron

Rof
Rof

Rot
de

Pretsch	f	♀	h	v 10	♂	♀	n
Prettin	f	♀	h	n 4	♂	♀	v
Preußen	f	♀	h	n 4	♂	♀	v
Pyriß	f	♀	h	n 4	♂	♀	v
Queblinburg	r	♂	h	v 10	♂	♀	n
	f	♀	h	v.a. 6.	♂	♀	n
Quersfurt	r	♂	h	v 10	♂	♀	v
	f	♀	h	a 6	♂	♀	v
Naab	r	♂	♀	n 1	♂	♀	n
Regensburg	r	♂	♀	a 6	♂	♀	a
	f	♀	h	v 10	♂	♀	a
Reichenbach	r	♂	h	v 10	♂	♀	n
in Oberlausitz	f	♀	h	m II	♂	♀	n
Reichenbach in	r	♂	♀	a 6	♂	♀	a
Boigtlände	f	♀	h	v 10	♂	♀	a
Reichenhal	r	♂	♀	a 6	♂	♀	a
	f	♀	h	v 10	♂	♀	a
Reisen	r	♂	h	n 4	♂	♀	v
Reval	f	♀	h	n 4	♂	♀	v
Riga	r	♂	h	n 4	♂	♀	v
Rheinfelden	r	♂	♀	v 7	♂	♀	n
Rheinfels	f	♀	h	a 6	♂	♀	m
Rheinhausen	r	♂	♀	n 3	♂	♀	n
Rinteln	f	♀	h	v 7	♂	♀	n
Rochlitz	r	♂	h	n 3	♂	♀	n
Römhild	f	♀	h	v 7	♂	♀	n
Rötha	r	♂	♀	n 3	♂	♀	n
Rom	f	♀	h	a 6	♂	♀	m
	r	♂	h	a 6	♂	♀	a
Rostwein	f	♀	h	v 10	♂	♀	a
Rostock	r	♂	h	n 3	♂	♀	n
	f	♀	h	v 10	♂	♀	n
	r	♂	h	v 10	♂	♀	n
Rotenburg an	r	♂	♀	n 3	♂	♀	n
der Fulde	f	♀	h	v 7	♂	♀	a

dic

No

Ru

Ru

Ry

S

Sa

Sa

Sa

Sa

Sa

So

So

So

So

So

So

So

So

So

So

So

So

So

dic

dirö an der Lau- ber	r	⊃	♀	a 6	⊃	⊃	a
Rötterdam	f	⊃	♂	v 10	♂	⊃	a
Rudeltadt	r	⊃	♂	v 10	⊃	⊃	a
Rüremönde	f	⊃	♀	v 7	♂	♀	a
Ryffel	r	⊃	♂	v 7	⊃	♂	a
	f	⊃	♀	v 10	♂	♂	a
	r	⊃	♀	v 7	♂	♂	a
	f	⊃	♂	a 6	⊃	♂	a
Saalfeld	r	⊃	♀	v 7	⊃	♀	m
Saarmund	f	⊃	♂	v 10	♂	♂	n
Sagan	r	⊃	♂	n 4	♂	♂	v
Salzburg	r	⊃	♀	a 6	⊃	♀	a
Sangerhausen	f	⊃	♂	v 10	♂	♂	a
Savoyen	r	⊃	♂	v 10	⊃	♀	a
	f	⊃	♂	a 6	♂	♂	a
Schaffhausen	r	⊃	♀	a 6	⊃	♀	a
Scheubitz	f	⊃	♂	v 10	♂	♂	a
Schlackwerbe	r	⊃	♂	v 10	⊃	♀	n
Schlaiz	f	⊃	♀	n 3	♂	♂	♂
Schlesien	r	⊃	♂	v 10	♂	♂	a
Schleswig	f	⊃	♂	v 10	♂	♀	a
Schleusingen	r	⊃	♀	m 11	♂	♀	n
Schlieben	f	⊃	♂	v 10	⊃	♀	n
Schmalkalden	r	⊃	♀	v 10	♂	♂	a
	f	⊃	♂	v 7	♂	♂	a
	r	⊃	♀	a 6	⊃	♀	a
Schmöll	f	⊃	♂	v 10	♂	♀	a
Schneeberg	r	⊃	♂	v 10	⊃	♀	a
Schönberg in Ober-Lausitz	r	⊃	♂	v 10	⊃	♀	n
dirö in Mecklenb.	f	⊃	♀	m 11	♂	♀	n
	r	⊃	♂	v 10	⊃	♀	n
	f	⊃	♂	n 4	⊃	♀	v

Ed
Ed
Ed
Ed
in
dico
Ed
Ed
Ed
Ed
Sie
So
So
Sp
Sp
Sp
Sp
St
St
St
St
dit
St
St
St
St
St
St
St



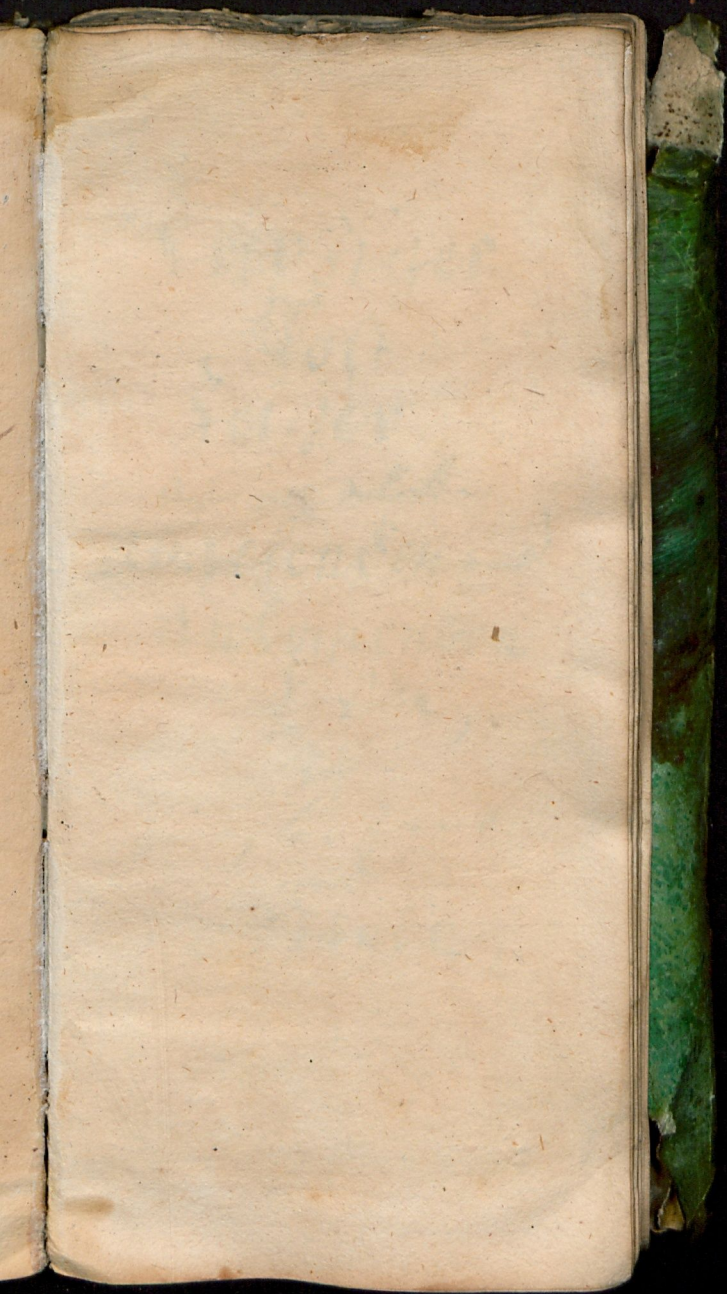
	Abgang			Ankunft		
		Tage	Z. j.	Tage	Z. j.	
Schulpforta	f-r	⊙ 2	v 7	♂ 2	h	n
Schwarzenberg	f-r	♂ 2	a 6	♂ 2	2	m
Schweben	f-r	♂ 2	v 10	♂ 2	♀ 2	a
	f-r	♂ 2	v 10	♂ 2	♀ 2	n
Schweidnitz in Schlessien	f-r	♂ 2	v 10	♂ 2	♀ 2	n
	f-r	♂ 2	m 11	♂ 2	♀ 2	n
dito in Sachsen	f-r	♂ 2	v 10	♂ 2	♀ 2	n
Schweinsfurt	f-r	♂ 2	v 7	♂ 2	♀ 2	m
Schweitz	f-r	♂ 2	a 6	♂ 2	♀ 2	a
Schwoll	f-r	h	v 10	♂ 2	♂ 2	m
	r-f	♂ 2	v 10	♂ 2	♀ 2	m
	f-r	♂ 2	v.a 6	♂ 2	♀ 2	m
Siebenbürgen	r-r	♀ 2	n 1	♂ 2	♀ 2	n
Sondershausen	r-r	♀ 2	n 3	♂ 2	♀ 2	n
Sorau	f-r	♂ 2	v 7	♂ 2	♀ 2	n
Spanien	r-r	♂ 2	n 4	♂ 2	♀ 2	v
	r-r	♂ 2	n 3	♂ 2	♀ 2	n
Spener	f-r	♂ 2	v 7	♂ 2	♀ 2	v
	f-r	♂ 2	v 7	♂ 2	♀ 2	n
Spremberg	f-r	♂ 2	a 6	♂ 2	♀ 2	m
Sprottau	f-r	♂ 2	n 3	♂ 2	♀ 2	v
Stade	r-r	♂ 2	n 4	♂ 2	♀ 2	n
	r-r	♂ 2	v 10	♂ 2	♀ 2	n
Stargard	f-r	♂ 2	v 10	♂ 2	♀ 2	v
	f-r	♂ 2	n 4	♂ 2	♀ 2	n
Stetin	f-r	♂ 2	n 4	♂ 2	♀ 2	v
Stockholm	r-r	♂ 2	v 10	♂ 2	♀ 2	n
	r-r	♂ 2	v 10	♂ 2	♀ 2	a
Stolberg im Gebürge	r-r	♂ 2	a 6	♂ 2	♀ 2	a
	r-r	♂ 2	v 10	♂ 2	♀ 2	n
dito am Harz	r-r	♂ 2	v 10	♂ 2	♀ 2	v
Stolpe	r-r	♂ 2	n 4	♂ 2	♀ 2	v
Stralsund	r-r	♂ 2	n 4	♂ 2	♀ 2	n
Straßburg	r-r	♂ 2	n 3	♂ 2	♀ 2	n
	f-r	♂ 2	v 7	♂ 2	♀ 2	n
Streitberg	f-r	♂ 2	v.a. 6	♂ 2	♀ 2	a
	f-r	♂ 2	a 6	♂ 2	♀ 2	a
Stutgard	f-r	h	v 10	♂ 2	♀ 2	a
Suhl	f-r	♂ 2	v 7	♂ 2	♀ 2	m
	f-r	♂ 2	v 7	♂ 2	♀ 2	m

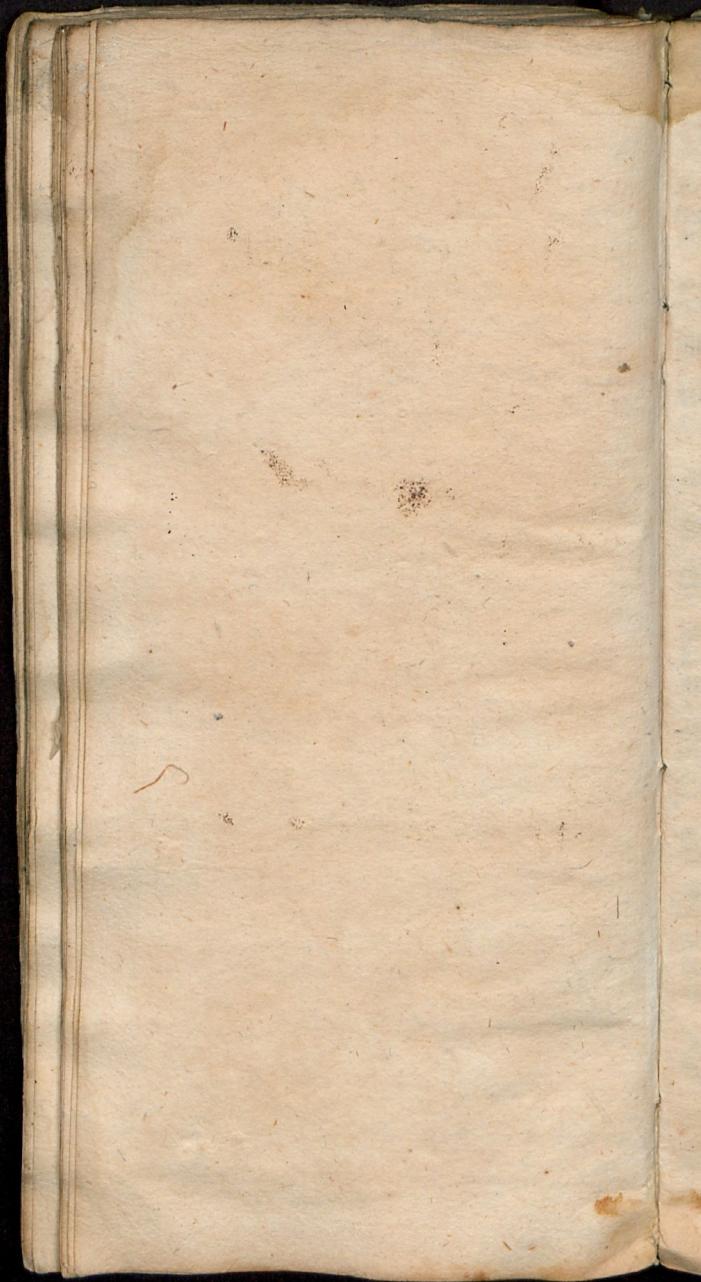
E
Eh
Eö
Eo
Er
Er
Er
Er
Er
Eü
Eun
W
We
We
Utr
Uln
W
Wa
Wa
Wa
Wa
We



F ecklenburg	r	⊙	♀	n	3	⊙	♂	m
T ennstädt	f	⊙	♂	v	7	⊙	♂	m
T horen	r	⊙	♂	v	10	⊙	♂	n
T öplitz	r	⊙	♂	n	4	⊙	♂	v
T orgau	f	⊙	♂	n	1	⊙	♂	n
T reffurth	r	⊙	♂	v	10	⊙	♂	n
T reuenbriegen	f	⊙	♂	v	3	⊙	♂	m
T riebel	f	⊙	♂	v	7	⊙	♂	n
T rient	r	⊙	♂	n	10	⊙	♂	m
T rier	r	⊙	♂	a	6	⊙	♂	a
T roppau	f	⊙	♂	v	10	⊙	♂	a
T übingen	r	⊙	♂	v	7	⊙	♂	n
T urin	r	⊙	♂	a	6	⊙	♂	n
B enedig	f	⊙	♂	v	10	⊙	♂	a
B erden	r	⊙	♂	a	6	⊙	♂	a
B erona	f	⊙	♂	v	10	⊙	♂	n
U trecht	r	⊙	♂	v	10	⊙	♂	a
U lm	f	⊙	♂	v	10	⊙	♂	n
W albeck	r	⊙	♂	v	7	⊙	♂	m
W aldenburg	f	⊙	♂	a	6	⊙	♂	a
W aldheim	r	⊙	♂	v	10	⊙	♂	n
W arschau	f	⊙	♂	n	3	⊙	♂	n
W aymar	r	⊙	♂	v	10	⊙	♂	n
W eissenburg	f	⊙	♂	m	11	⊙	♂	m
	r	⊙	♂	a	6	⊙	♂	v
	f	⊙	♂	v	7	⊙	♂	a
	r	⊙	♂	a	6	⊙	♂	a
	f	⊙	♂	v	10	⊙	♂	a

Weiffenfels	f. r	⊙	2	v	7	⊙	h	n
	f	⊙	♀	a	6	⊙	2	m
Weiffensee	r	⊙	♀	v	7	⊙	♀	v
	f	⊙	♀	n	3	⊙	♀	n
Wesel	f. u. r	⊙	♀	n	7	⊙	♀	m
Weglar	f. r	⊙	♀	v	10	⊙	h	m
	f	⊙	♀	v	7	⊙	h	m
Wien	r	⊙	♀	a	6	⊙	2	m
Wiesenburg	f	⊙	♀	n	1	⊙	2	m
Wiesenthal	f	♀	h	v	10	⊙	♀	a
Wismar	r	⊙	♀	v	10	⊙	♀	m
	f	♀	h	v	10	⊙	♀	a
Wittenberg	r	♀	h	v	10	⊙	♀	n
Wohlau	f	♀	h	v	10	⊙	♀	n
	r	♀	h	v	10	⊙	♀	n
Wolfenstein	f	⊙	2	m	11	⊙	♀	a
Wolfenbüttel	r	♀	h	v	10	⊙	2	n
	f	♀	♀	v	a 6	⊙	h	n
Wolgast	r	⊙	♀	n	4	⊙	2	v
Worms	f. r	⊙	♀	v	7	⊙	h	n
	f	⊙	♀	a	6	⊙	2	n
Würzburg	r	⊙	2	v	7	⊙	2	m
	f	⊙	h	v	10	⊙	2	m
Wurzen	r	⊙	♀	a	6	⊙	2	v
	f	⊙	2	v	7	⊙	2	m
	f	⊙	♀	v	7	⊙	2	m
Zeitz	r	⊙	2	n	3	♀	2	n
Zell	f	⊙	h	v	7	⊙	2	m
Zellerfeld	r	♀	h	v	10	⊙	h	m
Zerbst	f	⊙	♀	v	a 6	⊙	♀	m
Zittau	r	♀	h	v	10	⊙	♀	n
	f	♀	h	v	10	⊙	2	n
Zörbig	r	♀	h	m	11	⊙	♀	n
Zürch	f	⊙	h	v	10	⊙	2	a
	r	h	h	v	10	⊙	2	a
Zweybrücken	f. r	⊙	2	v	7	⊙	h	n
	f	⊙	♀	a	6	⊙	2	m
Zwickau	f	♀	h	v	10	⊙	♀	a





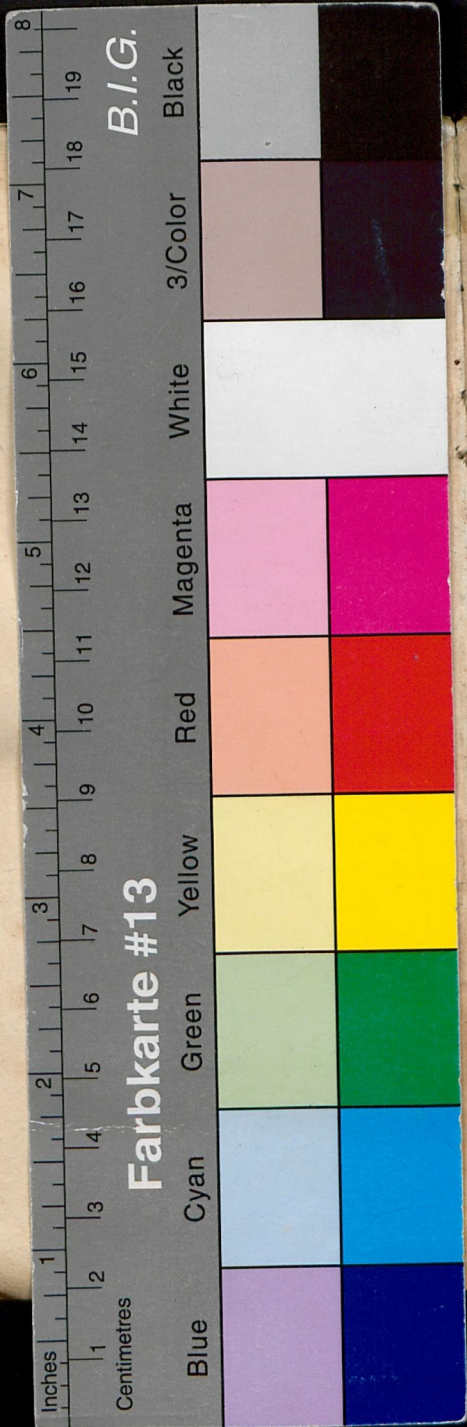
Handwritten text in blue ink, possibly a title or date, including "Jahr 2622".

ULB Halle
002 455 781


BC: aus n. 5







Dresdener
Post = Zeiger/
Welcher
auf etliche Hundert
Plätze, Städte und
Landschaften
Den
Abgang
und
Ankunft
derer ordinari
Reutend- und fahrenden
Posten,
auch
Post Küchen-Kutschen
zu Dresden
In einem Conspecte
zeiget.
Entworfen zu Dresden im Mo
nat Augusto 1715.

