

Ya
2622

II, 4^a

Leipziger
Post-
zeiger
aller ~~alten~~
abgehenden und
ankommenden
Posten,
zu
gesetzter Zeit
und
Ortunde,

	Abgang			Ankunft		
		Tage	U. J.	Tage	U. J.	
Aachen	R	♀	n 2	♀		fr
Aachen	F-r	♂	v 7	♂	♀	a
Aldorff	F	♂	a 7	♀	♂	a
Allen	R	♂	a 6	♂	♂	v
Allenborff	F-r	♂	v 10	♀	♂	m
Altendorff	R	♂	m 11	♂	♂	fr
Altendorff	F	♂	a 8	♂	♂	a
Altenburg	F	♂	m 11	♂	♂	m
Altona	R	♂	v 10	♀	♂	fr
Amberg	F	♂	m 11	♂	♂	v
Amersfort	R	♂	a 6	♀	♂	a
Amsterdam	F-r	♂	v 7	♂	♂	v
Amsterdam	R	♂	v 7	♀	♂	a
Amsterdam	F	♂	v 7	♂	♂	m
Anclam	F	♂	v 7	♂	♂	n
Angermünde	R	♂	v 7	♂	♂	m
Annaberg	F	♂	♂	♂	♂	a
Annaburg	R	♂	a 8	♂	♂	v
Anspach	F	♂	m 11	♂	♂	v
Antwerpen	R	♂	a 8	♂	♂	a
Arnheim	F-r	♂	m 11	♂	♂	m
Arnstadt	R	♂	a 8	♂	♂	v
Aisch	F	♂	a 8	♂	♂	a
Aischaffenburg	R	♂	m 11	♂	♂	m
Aischerlebe Fu.	F-r	♂	n 2	♂	♂	v
Augsburg	R	♂	v 7	♂	♂	fr
Augsburg	F	♂	v 7	♂	♂	a
Augsburg	R	♂	v 10	♂	♂	a
Augsburg	F	♂	m 11	♂	♂	m
Augsburg	R	♂	a 5	♂	♂	fr
Aume	R	♂	m 11	♂	♂	v
Aume	F	♂	v 10	♂	♂	m

2

2
2
2
2

2

2

2

2
2

2

2
2
2
2
2

2

2

2

2
2
2
2

2

2

2

2

2



Bunzlau	R	⊙	h	a 8	⊙	h	v
Butzstädt	R	⊙	h	a 8	⊙	h	a
Buttelstedt	R	⊙	h	n 2	⊙	h	ft
Butzbach	R	⊙	h	m II	⊙	h	v
Calbe	R	⊙	h	a 8	⊙	h	a
Calbitz	R	⊙	h	m II	⊙	h	m
Camentz	R	⊙	h	a 8	⊙	h	v
Carlsbad	R	⊙	h	v 7	⊙	h	v
Cassel	R	⊙	h	a 8	⊙	h	v
Cheumnitz	R	⊙	h	a 8	⊙	h	a
Christianstadt	R	⊙	h	a 5	⊙	h	v
Cleve	R	⊙	h	m II	⊙	h	m
Coblenz	R	⊙	h	v 7	⊙	h	n
Coburg	R	⊙	h	n 2	⊙	h	fr
Colleda	R	⊙	h	v 7	⊙	h	a
Cöln	R	⊙	h	m II	⊙	h	fr
Cönnern	R	⊙	h	n 2	⊙	h	a
Cöthen	R	⊙	h	v 7	⊙	h	v
Colberg	R	⊙	h	v 7	⊙	h	a
Colditz	R	⊙	h	m II	⊙	h	n
Colmar	R	⊙	h	a 8	⊙	h	fr
Commathau	R	⊙	h	n 2	⊙	h	a
Coppenhagen	R	⊙	h	v 7	⊙	h	m
Cotbus	R	⊙	h	m II	⊙	h	a
Cracau	R	⊙	h	m II	⊙	h	v
Crossen	R	⊙	h	a 8	⊙	h	v
Cüstrin	R	⊙	h	a 8	⊙	h	a
Culmbach	R	⊙	h	m II	⊙	h	n
Curland	R	⊙	h	v 10	⊙	h	fr
	R	⊙	h	m II	⊙	h	a
	R	⊙	h	a 8	⊙	h	

D
Da
Da

Da
De
De
Di

Do
Do
Do
Dr

Du

Dü

Dü
Du
E
Eg
Ei

Ei

El
El
El

Ei
Ei

Em
Em

En



	Abgang			Ankunft		
	Tage		S. f.	Tage		S. f.
Dänemarck	⊙	⊙	v 7	⊙	h	a
Dahme	⊙	⊙	m II	⊙	♀	v
Danzig	⊙	⊙	m II	⊙	♀	n
Darmstadt	⊙	⊙	a 8	⊙	♀	a
Delitsch	⊙	⊙	m II	⊙	h	v
Deffau	⊙	⊙	n 2	⊙	♀	fr
Dieß	⊙	⊙	a 7	⊙	♀	a
Dobrilugk	⊙	⊙	a 7	⊙	♀	a
Dobeln	⊙	⊙	n 2	⊙	♀	fr
Dornburg	⊙	⊙	v 7	⊙	♂	a
Dresden	⊙	⊙	m II	⊙	♀	n
Duberstadt	⊙	⊙	m II	⊙	♀	n
Düben	⊙	⊙	m II	⊙	♀	n
Düßeldorff	⊙	⊙	v 7	⊙	♀	v
Durlach	⊙	⊙	a 8	⊙	♀	n
Eckartsberge	⊙	⊙	m II	⊙	♀	v
Eger	⊙	⊙	n 2	⊙	♀	fr
Eisenach	⊙	⊙	v 7	⊙	♀	a
Eisleben	⊙	⊙	m II	⊙	♀	fr
Elbingen	⊙	⊙	a 6	⊙	h	v
Elbingerode f.u.r.	⊙	⊙	n 2	⊙	h	v
Elßaß	⊙	⊙	v 7	⊙	♀	fr
Elsterberg	⊙	⊙	v 7	⊙	♀	a
Elsterwerde	⊙	⊙	a 8	⊙	♀	v
Emmerich	⊙	⊙	a 8	⊙	h	v
Ems	⊙	⊙	v 7	⊙	♀	a
Engelland	⊙	⊙	n 2	⊙	♀	fr
	⊙	⊙	v 7	⊙	♀	a
	⊙	⊙	v 7	⊙	♀	a
	⊙	⊙	m II	⊙	♀	m



Er
Er
Es
Eu
F
Fal
Fer
Flo
For
Fon
Fra
Fia
Fra
an
Fra
b
Fra
Fra
Fre
Fre
Fre
D
dica
g
Fre
Fri
C
dit.
Fri
C
Fri
Fü
Fu



Erffurth	Ⓝ	Ⓝ	Ⓝ	n 2	Ⓝ	Ⓝ	fr
	Ⓝ	Ⓝ	Ⓝ	m II	Ⓝ	Ⓝ	v
	Ⓝ	Ⓝ	Ⓝ	v 7	Ⓝ	Ⓝ	a
Erlangen	Ⓝ	Ⓝ	Ⓝ	m II	Ⓝ	Ⓝ	m
	Ⓝ	Ⓝ	Ⓝ	v 10	Ⓝ	Ⓝ	fr
Eschwege	Ⓝ	Ⓝ	Ⓝ	m II	Ⓝ	Ⓝ	a
	Ⓝ	Ⓝ	Ⓝ	a 8	Ⓝ	Ⓝ	m
Eulenburg	Ⓝ	Ⓝ	Ⓝ	m II	Ⓝ	Ⓝ	v
	Ⓝ	Ⓝ	Ⓝ	a 8	Ⓝ	Ⓝ	a
	Ⓝ	Ⓝ	Ⓝ	a 8	Ⓝ	Ⓝ	n
Falckenau	Ⓝ	Ⓝ	Ⓝ	m II	Ⓝ	Ⓝ	v
Falckenstein	Ⓝ	Ⓝ	Ⓝ	a 6	Ⓝ	Ⓝ	m
Ferrara	Ⓝ	Ⓝ	Ⓝ	v 10	Ⓝ	Ⓝ	fr
Florenz	Ⓝ	Ⓝ	Ⓝ	m II	Ⓝ	Ⓝ	fr
Forchheim	Ⓝ	Ⓝ	Ⓝ	m II	Ⓝ	Ⓝ	a
Forst	Ⓝ	Ⓝ	Ⓝ	a 8	Ⓝ	Ⓝ	v
Franckenberg	Ⓝ	Ⓝ	Ⓝ	a 5	Ⓝ	Ⓝ	a
Franckenhaußen	Ⓝ	Ⓝ	Ⓝ	a 8	Ⓝ	Ⓝ	m
	Ⓝ	Ⓝ	Ⓝ	m II	Ⓝ	Ⓝ	fr
Franckfurth	Ⓝ	Ⓝ	Ⓝ	n 2	Ⓝ	Ⓝ	a
am Mayn	Ⓝ	Ⓝ	Ⓝ	v 7	Ⓝ	Ⓝ	n
Franckfurth	Ⓝ	Ⓝ	Ⓝ	m II	Ⓝ	Ⓝ	fr
der Ober	Ⓝ	Ⓝ	Ⓝ	n 2	Ⓝ	Ⓝ	a
Franckreich	Ⓝ	Ⓝ	Ⓝ	v 7	Ⓝ	Ⓝ	n
	Ⓝ	Ⓝ	Ⓝ	m II	Ⓝ	Ⓝ	fr
Fraustadt	Ⓝ	Ⓝ	Ⓝ	v 7	Ⓝ	Ⓝ	a
Freyberg	Ⓝ	Ⓝ	Ⓝ	m II	Ⓝ	Ⓝ	n
Freyburg im	Ⓝ	Ⓝ	Ⓝ	m II	Ⓝ	Ⓝ	fr
Reich	Ⓝ	Ⓝ	Ⓝ	n 2	Ⓝ	Ⓝ	a
dico an Thürin-	Ⓝ	Ⓝ	Ⓝ	v 7	Ⓝ	Ⓝ	a
gen	Ⓝ	Ⓝ	Ⓝ	a 8	Ⓝ	Ⓝ	m
Freystadt	Ⓝ	Ⓝ	Ⓝ	m II	Ⓝ	Ⓝ	n
Friedeberg in	Ⓝ	Ⓝ	Ⓝ	m II	Ⓝ	Ⓝ	v
Schlesien	Ⓝ	Ⓝ	Ⓝ	a 8	Ⓝ	Ⓝ	a
	Ⓝ	Ⓝ	Ⓝ	a 8	Ⓝ	Ⓝ	a
die in der Wetter.	Ⓝ	Ⓝ	Ⓝ	v 7	Ⓝ	Ⓝ	v
Friedland in	Ⓝ	Ⓝ	Ⓝ	a 8	Ⓝ	Ⓝ	a
Schlesien	Ⓝ	Ⓝ	Ⓝ	a 8	Ⓝ	Ⓝ	a
Friglar	Ⓝ	Ⓝ	Ⓝ	a 8	Ⓝ	Ⓝ	m
	Ⓝ	Ⓝ	Ⓝ	m II	Ⓝ	Ⓝ	fr
Fürth	Ⓝ	Ⓝ	Ⓝ	v 10	Ⓝ	Ⓝ	a
	Ⓝ	Ⓝ	Ⓝ	m II	Ⓝ	Ⓝ	m
Fulda	Ⓝ	Ⓝ	Ⓝ	n 2	Ⓝ	Ⓝ	fr
	Ⓝ	Ⓝ	Ⓝ	v 7	Ⓝ	Ⓝ	a

G

Ge

Ge

Ge

Ge

Ge

Ge

Gi

Gi

Gl

Gl

Gö

Go

Go

Go

Gr

dit.

Gr

Gr

Gr

Gr

Gr

Gr

Gu

Gü



Gallen	R	♂	h	v	10	♂	2	m
Gefäll	r	♂	h	m	11	♂	h	fr
Gefräß	R	♂	h	v	10	♂	2	fr
Geneve	R	♂	h	v	10	♂	2	m
Gent	r	♂	♀	m	11	♂	h	fr
Genua	R	♂	2	m	11	♂	♀	a
Gera	r	♂	h	v	10	♂	h	m
Giengen	R	♂	h	m	11	♂	2	fr
Gießen	R	♂	h	a	8	♂	h	a
Glatz	R	♂	h	m	11	♂	h	m
Glauchau	R	♂	2	m	11	♂	♀	v
Görlitz	R	♂	h	a	6	♂	h	v
	R	♂	h	a	8	♂	h	v
	R	♂	h	a	8	♂	h	n
Goldberg	R	♂	2	a	8	♂	h	v
	R	♂	h	a	8	♂	h	a
Goslar	R	♂	♀	n	2	♂	♀	v
	R	♂	♀	m	11	♂	h	v
Gotha	R	♂	♀	n	2	♂	♀	fr
	R	♂	2	v	7	♂	♀	a
Gratz in Voigtl.	R	♂	h	m	11	♂	h	m
dit. in Steuerm.	r	♂	2	a	6	♂	h	v
Greiffenberg	R	♂	h	m	11	♂	h	v
	R	♂	h	a	8	♂	h	a
Greiffswalde	R	♂	h	a	8	♂	h	a
Grimma	R	♂	♀	a	8	♂	2	a
Großenhann	R	♂	h	m	11	♂	2	n
	R	♂	h	a	8	♂	h	v
Großglogau	R	♂	h	a	8	♂	h	a
Grünberg	r	♂	h	m	11	♂	2	n
Grünberg in Ober-	R	♂	h	a	8	♂	h	a
Hessen	R	♂	2	v	7	♂	♀	a
Guben	R	♂	h	m	11	♂	2	n
Güstrow	R	♂	♀	v	7	♂	h	a
	R	♂	♀	m	11	♂	♀	v

h

ha

ha

ha

ha

dic

dic

ha

ha

ha

ha

ha

ha

he

he

he

he

he

he

he

hil

hil

hil

h

	Abgang		Ankunft	
	Tage	L. j.	Tage	L. j.
Haag	⊙	7	⊙	7
Haarburg	⊙	7	⊙	7
Hagenau	⊙	II	⊙	II
Halberstadt	⊙	7	⊙	7
Hall in Schwab. d. r.	⊙	10	⊙	10
Hall in Tyrol	⊙	II	⊙	II
Halle in Sachsen	⊙	7	⊙	7
Hamburg	⊙	7	⊙	7
Hanau	⊙	II	⊙	II
Hannover	⊙	7	⊙	7
Harlem	⊙	7	⊙	7
Hartenstein	⊙	II	⊙	II
Hayn	⊙	5	⊙	5
Heidelberg	⊙	8	⊙	8
Heilbrunn	⊙	2	⊙	2
Heiligenstadt	⊙	7	⊙	7
Helmstadt	⊙	II	⊙	II
Henneb. Land	⊙	II	⊙	II
Hertzb. in Sachf.	⊙	II	⊙	II
Hervord. Fu.	⊙	7	⊙	7
Hilburgshausen	⊙	2	⊙	2
Hildesheim	⊙	II	⊙	II
Hirschberg	⊙	7	⊙	7
Hirschfeld	⊙	7	⊙	7
Höchster	⊙	8	⊙	8
	⊙	II	⊙	II

Hol

Hof

Hol

Hon

dito

Hoy

Hun

Ja

Jau

Jbst

Jen

Jlln

Jng

Jnf

Joa

Joh

Jta

Jün

K

Kän

Ke

Kie

Kir

Kiu

Kiu

Holland	R	⊙	♀	2	v	7	⊙	♀	h	a
	S	⊙	♀		m	II	⊙	♀	h	m
Hoff	R	⊙	♀	h	v	7	⊙	♀	2	a
	S	⊙	♀	h	v	IO	⊙	♀	2	m
Hollstein. Land	R	⊙	♀	h	n	3	⊙	♀	h	v
	S	⊙	♀	h	v	7	⊙	♀	h	a
Homburg	R	⊙	♀	h	m	II	⊙	♀	h	v
	S	⊙	♀	h	a	8	⊙	♀	h	a
dito	R	⊙	♀	h	m	II	⊙	♀	h	m
	S	⊙	♀	h	n	2	⊙	♀	h	fr
Hoyerswerde	R	⊙	♀	2	v	7	⊙	♀	h	a
	S	⊙	♂	h	a	8	⊙	♀	h	v
Hungarn	S-r	⊙	♀	h	a	8	⊙	♀	h	a
	S	⊙	♀	h	m	II	⊙	♀	h	v
Jägerndorff	R	⊙	♀	h	a	8	⊙	♀	h	v
Jauer	S	⊙	♀	h	a	8	⊙	♀	h	a
Jbstein	R	⊙	♀	h	n	2	⊙	♀	h	fr
	S	⊙	♀	2	v	7	⊙	♀	h	a
Jena	R	⊙	♀	2	v	8	⊙	♀	h	fr
	S	⊙	♀	2	v	7	⊙	♀	h	a
	S	⊙	♀	2	v	7	⊙	♀	h	m
Jlmenau	R	⊙	♀	h	m	II	⊙	♀	h	fr
Jngolstadt	R	⊙	♀	h	v	IO	⊙	♀	h	m
	S	⊙	♀	h	m	II	⊙	♀	h	fr
Jnspruck	R	⊙	♀	h	v	IO	⊙	♀	h	fr
	S	⊙	♀	h	m	II	⊙	♀	h	v
Joachimsthal	R	⊙	♀	h	a	5	⊙	♀	h	v
Joh. Georgen St. f	S	⊙	♀	h	a	6	⊙	♀	h	m
Jtalien	r	⊙	♀	h	v	IO	⊙	♀	h	fr
	f	⊙	♀	h	m	II	⊙	♀	h	a
Jüterbock	f	⊙	♀	h	a	8	⊙	♀	h	2
	f	⊙	♀	h	a	8	⊙	♀	h	2
Kalbe	f	⊙	♀	h	m	II	⊙	♀	h	v
Käferswerth	r	⊙	♀	h	n	2	⊙	♀	h	fr
Kehl	f	⊙	♀	2	v	7	⊙	♀	h	a
Kiel	r	⊙	♀	2	v	7	⊙	♀	h	a
	f	⊙	♀	2	v	7	⊙	♀	h	v
Kindelbrück	r	⊙	♀	h	m	II	⊙	♀	h	a
	f	⊙	♀	h	a	8	⊙	♀	h	v
Kirchberg	f	⊙	♀	h	m	II	⊙	♀	h	m
Kirchhain	f	⊙	♀	h	a	6	⊙	♀	h	v
	f	⊙	♀	h	m	II	⊙	♀	h	n

Königsberg in Preußen	f	♂	♂	a 8	⊃	⊃	a
dito Neum.	f	♂	♂	a 6	♂	♂	v
dito in Böhmen	r	♂	♂	a 8	♂	♂	v
Königsbrück	r	♂	♂	a 8	♂	♂	v
Königsee	f	♂	♀	m II	♂	♂	a
Landau	r	⊃	♀	n 2	⊃	♀	f
Landsberg	r	⊃	♀	v 7	♂	♀	a
dir. an der Warthe	f	♂	♂	m II	♂	♀	v
Landsbhuth in Bayern	r	♂	♂	a 8	⊃	⊃	a
Landsbhuth in Schlesien	r	♂	♂	v 10	⊃	⊃	m
Landsbhuth in Schlesien	r	♂	♀	m II	♂	♂	f
Längensalza	r	♂	♂	a 8	♂	♂	v
Laubach	r	♂	♂	a 8	♂	♂	a
Lauban	r	♂	♂	m II	♂	♂	a
Lauenburg	r	♂	♂	a 8	♂	♂	v
dito	r	♂	♂	a 8	♂	♂	a
Leisnig	r	♂	♀	v 7	♂	♀	v
Lemberg in Schle-	f	♂	♂	m II	⊃	⊃	a
sien	r	♂	♂	a 8	♂	♂	v
Lenzen	r	♂	♂	a 8	♂	♂	a
Leypden	r	♂	♀	m II	♂	♀	v
Lichtenburg	r	♂	♂	v 7	♂	♂	a
Lichtenstein	r	♂	♂	v 7	♂	♂	a
Lieben	r	♂	♂	a 8	♂	♂	v
Liebenau	r	♂	♂	a 8	♂	♂	a
Lieberosa	r	♂	♂	a 8	♂	♂	v
Lieffland	r	♂	♂	m II	⊃	⊃	a
Liegnitz	f	♂	♂	m II	⊃	⊃	n
Limburg	r	♂	♂	a 8	⊃	♂	a
	r	♂	♀	a 8	♂	♀	v
	r	♂	♀	n 2	⊃	♀	a
	r	♂	♀	v 7	♂	♀	a

Ein

Ein

Eip

Eiße

Eith

Eob

Ebb

Eon

Eot

Euc

Euch

Eüb

Eüb

Eün

Eün

Eüt

Eüg

Lyc

M

M

M

M

M

M

M

	Abgang		Σ. j.	Ankunft		Σ. j.	
		Tage	Σ. j.	Tage	Σ. j.		
Eindau	r	♂	h	v 10	⊃	2	m
	f	♂ ♀	h	m 11	♂	h	fr
Ring	f	⊙	2	m 11	♂	h	v
Lipstadt	r	♂	h	a 8	♂	h	a
	f	♂	h	m 11	⊙	♀	m
Riße	f	♂	h	m 11	⊃	2	m
Rithauen	f	♂	h	a 8	⊃	2	a
Robenstein	r	♂	h	v 10	⊃	2	m
	f	h		n 3	♂	h	fr
Röbau	r	♂	h	a 8	♂	h	v
	f	♂	h	a 8	♀	h	a
		⊙	2	m 11	♂	h	a
Ronden	r	⊙	⊃ ♀ 2	v 7	♂	h	a
	f	⊙	♀ h	v 7	⊙	♀	m
Lothringen	r	⊃	♀ ♀	n 2	⊃	♀ ♀	fr
	f	⊙	2	v 7	♂	♀	a
Lucern	r	♂	h	v 10	⊃	2	m
	f	♂ ♀	h	m 11	♂	h	fr
Luckau	f	♂	h	m 11	⊃	2	n
Lübben							
Lübeck	r	⊙	⊃ ♀ 2	v 7	♂	h	a
	f	♂	♀	m 12	♂	♀	v
Lüneburg	f. u. r	⊙	⊃ ♀ 2	v 7	⊙	♀ 2	h a
Lünen							
Lüttich	r	⊃	♀ ♀	n 2	⊃	♀ ♀	fr
	f	⊙	2	v 7	♂	♀ ♀	a
Lützen	r	⊃	♀ ♀	n 2	⊃	♀ ♀	fr
	f	⊙	♀	m 11	♂	h	v
	f	⊃		m 11	⊙		m
Lyon	r	⊃	♀ ♀	n 2	⊃	♀ ♀	fr
	f	⊙	2	v 7	♂	♀	a
Madrid	r	⊙	⊃ ♀ 2	v 7	♂	♀ h	a
	f	⊙	♀ h	v 7	⊙	♀ 2	m
Magdeburg	f	♂	♀	m 11	♂	♀	v
Mainz	r	⊃	♀ ♀	n 2	⊃	♀ ♀	fr
Manheim	f	⊙	2	v 7	♂	♀	a
Mansfeld	r	⊙	⊃ ♀ 2	v 7	♂	♀ h	a
Mantua	r	♂	h	v 10	⊃		m
	f	♂ ♀	h	m 11	♂	h	fr
Marburg	r	♂	h	a 8	♂	h	a
	f	♂	h	m 11	⊙	♀	m

Ma

Ma

Me

Me

Me

Me

Me

Me

Me

Me

Mie

Mi

Mo

Mü

Mü

Mü

Mü

Mu

M

Ma

Ma

Ma

a



Marienberg	f	♂	h	a 6	♂	h	v
	f	♀		m II	○		m
Mastrich	r	♂	♀	n 2	♂	♀	fr
Meckeln	f	○	♂	v 7	♂	♀	a
Mecklenburg	r	♀	h	a 8	♂	♀	a
Meynungen	r	♂	♀	n 2	○	♀	fr
	f	♂	♀	m II	♂	h	fr
Meißen	r	♂	h	a 8	♂	♀	v
	f	♂	♂	m II	♂	♂	n
	f	♀	♂	v 7	♂	♀	v
Merseburg	r	♂	♂	a 8	♂	h	a
	f	♂	♂	v 7	♂	h	a
	f	♂	♂	v 7	♂	h	v
	f	♂	♀	m II	♂	♀	a
Meseritz	f	♂	h	m II	♂	♀	m
Mez	r	♂	h	n 2	♂	♀	fr
	r	♂	♀	v 7	♂	♀	a
Meyland	f	♂	♂	m II	♂	♀	m
	r	♂	♂	m II	♂	h	fr
Mietau	f-r	♂	h	a 8	♂	♂	a
Minden	f u. r	♂	♀	v 7	♂	♂	v
Moscau	r	♂	h	a 8	♂	h	n
	f	♂	h	a 8	♂	♂	a
Mühlberg	r	♂	h	a 8	♂	h	v
	f	♂	h	m II	♂	♂	n
Mühlhausen	r	♂	h	a 8	♂	h	a
	f	♂	h	m II	♂	♀	m
München	r	♂	h	v 10	♂	♂	m
	f	♂	♀	m II	♂	h	fr
Münster	r	♂	h	a 8	♂	h	a
	f	♂	h	m II	♂	♀	m
Muscau	f	♂	h	m II	♂	♂	n
	r	♂		a 8	h		v
Namur	r	♂	♀	n 2	♂	♀	fr
Nancy	f	♂	♂	v 7	♂	♀	a
Nassau	r	♂	♀	n 2	♂	♀	fr
Naumburg	f	♂	♂	v 7	♂	♀	a
an der Saale	f	♂	♀	m II	♂	♀	v
	f	♂	♀	v 8	♂	h	fr
	f	♂	♀	m II	♂	♂	m



Ne

Ne

Ne

Ne

Ne

Ne

Ne

Ni

Ni

No

No

No

No

Nü

D

Del

Del

Del

Dh

Dlt

Dln

Dp

Dr

Dr

Neapolis	r	♂	v 10	♂	m
Neuburg	f-r	♂♀	m 11	♂	fr
Neumarkt in Schlesien	r	♂	v 10	♂	m
Neuß	f	♂♀	m 11	♂	fr
Neustadt an der Orle	r	♂	a 8	♂	v
Neustadt in der March	f	♂	a 8	♂	a
Neustädtel Niederlande	f-r	♂	m 11	♂	fr
	r	♂	a 8	♂	a
	f	♂	m 11	♂	n
	r	♂	v 7	♂	a
	f	♂	n 2	♂	fr
	r	♂	v 7	♂	m
	f	♂	v 7	♂	m
Nienburg	r-u.	♂	v 7	♂	a
Niemegen	f	♂	v 10	♂	m
Nördlingen	r	♂	m 11	♂	fr
Nordhausen	f	♂	a 8	♂	a
Norwegen	r	♂	m 11	♂	m
Nossen	f	♂	v 7	♂	a
Nürnberg	r	♂	m 11	♂	v
	f	♂	m 11	♂	n
	r	♂	v 10	♂	v
	f	♂	m 11	♂	a
Niederan	f	♂	m 11	♂	v
Nelß	r	♂	a 8	♂	a
Nelßnitz	f	♂	a 8	♂	v
Nesterrich	f-r	♂	a 6	♂	v
Nettingen	r	♂	m 11	♂	m
Nhlau	f-r	♂	v 10	♂	fr
Nldenburg	r	♂	m 11	♂	v
Nlmitz	f	♂	a 8	♂	a
Nppenheim	r	♂	a 8	♂	a
	f	♂	v 7	♂	a
	r	♂	m 11	♂	v
	f	♂	m 11	♂	v
	r	♂	n 2	♂	fr
	f	♂	v 7	♂	a
Draniensbaum	f	♂	a 7	♂	a
Draniensburg	r	♂	a 8	♂	a

Dsa

Dst

P

Par

Past

Peg

Peig

Pete

Pfor

Pfor

Phil

Pilse

Pirn

Plau

la

dico

bu

Ples

Pon

Pof

Pole

Pon

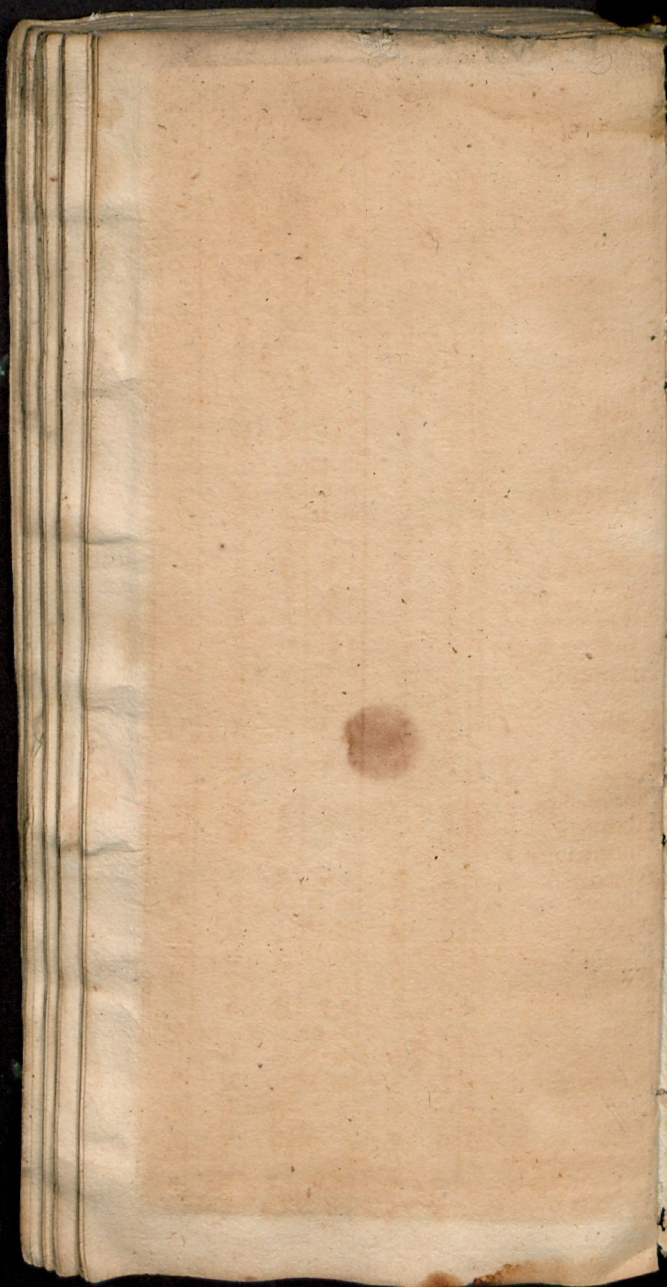
Por

Pof

Pof



	Abgang			Ankunft		
	Tage	T.j.	T.j.	Tage	T.j.	T.j.
Dschatz	r f f	♂ ♀ ♂	h 2 h	a 8 m II v 7	♂ 2 ♀ h ♀ h	v n v
Osnabrück	r f	♂ ♀	h h	v 7 m II	♀ h ♂	v a n
Paderborn	r f	♂ ♀	h h	a 8 m II	♂ h ♀ h	a m
Paris	r f	♂ ♀	h ♀	n 2	♀ h	f a
Passau	r f	♂ ♀	2 h	v 7 v IO	♂ h ♂ h	m f
Pegau	r f	♂ ♀	h h	m II v IO	♂ h ♂ h	m f
Peitz	r f	♂ ♀	h h	m II	♂ h	f
Petersburg	r f	♂ ♀	h h	m II a 8	♂ h ♂ h	n v
Pforten	r f	♂ ♀	h h	a 8	♂ h	a
Pfortzheim	r f	♂ ♀	h ♀	m II n 2	♂ h ♀ h	n f
Philippsburg	r f	♂ ♀	2 ♀	v 7 n 2	♂ h ♀ h	a f
Pilsen	f-r	♂ ♀	h h	v 7 a 6	♂ h ♀ h	a v
Pirna	r f	♂ ♀	h 2	v 8 m II	♂ h ♀ h	v n
Plauen in Voigt-	f	♂	h	a 6	♀ h	v
lande						
dico in Mecklen-	r	♂	h	a 8	♂ h	a
burg	f	♀	h	a 8	♀ h	a
Plesß	r	♂	h	a 8	♂ h	v
Pönig	f	♀	h	a 8	♀ h	v
Pößneck	r	♂	h	a 5	♂ h	m
Polen	f	♀	h	m II	♂ h	f
Pommern	r	♂	h	m II	♂ h	v
Portugal	f-r	♀	h	a 8	♀ h	a
	r	♂	h	a 8	♂ h	a
Posen	f	♀	h	v 7	♀ h	a
Pozdam	r	♂	h	v 7	♂ h	m
	f	♀	h	m II	♀ h	n
				a 8	♂ h	a
				m II	♀ h	v



Pr
Pr
Pr
Pr
Ph
Q
Qu
R
Rat
Reg

Rei
in
Rei
in
Rei

Rei
Ret
Rig
Rhy
Rhy
Rin

Ro
Ro
Ro
Ro



Prag	f-r	⊙	2	m II	♂	h	v
Preßburg	f-r	⊙	2	m II	♂	h	m
Pretsch	f-r	⊙	2	m II	♂	h	v
Prettin	f-r	⊙	h	a 8	♂	h	v
Preußen	f-r	⊙	h	a 8	♂	h	a
Pyris	f-r	⊙	h	a 8	♂	h	v
		⊙		m II	♂	h	v
Quedlinburg	r	⊙	2	v 7	♂	h	a
	f-r	⊙	2	v 7	♂	h	a
Quersfurt	r	⊙	2	v 7	♂	h	a
	f-r	⊙	2	n 2	♂	h	v
	f-r	⊙	2	m II	♂	h	v
Naab	r	⊙	h	a 8	♂	h	v
Radeberg	f-r	⊙	h	m II	♂	h	n
	f-r	⊙	h	v 10	♂	h	m
Regensburg	r	⊙	h	m II	♂	h	fr
	f-r	⊙	h	a 6	♂	h	v
Reichenbach	r	⊙	h	a 8	♂	h	v
in Schlesien	f-r	⊙	h	a 8	♂	h	a
Reichenbach	r	⊙	h	v 10	♂	h	m
in Voigtlande	f-r	⊙	h	a 6	♂	h	v
Reichenhal	r	⊙	h	v 10	♂	h	m
	f-r	⊙	h	m II	♂	h	fr
Reifen	r	⊙	h	m II	♂	h	n
Reval	f-r	⊙	h	m II	♂	h	a
Riga	r	⊙	h	a 8	♂	h	a
Rheinfelden	r	⊙	h	n 2	♂	h	fr
Rheinfels	f-r	⊙	h	v 7	♂	h	a
Rheinhausen	r	⊙	h	a 8	♂	h	a
Rinteln	f-r	⊙	h	m II	♂	h	m
	f-r	⊙	h	m II	♂	h	n
Rochlitz	r	⊙	h	m II	♂	h	fr
Römhild	f-r	⊙	h	v 10	♂	h	m
Rötha	r	⊙	h	a 5	♂	h	v
	f-r	⊙	h	v 10	♂	h	m
Rom	r	⊙	h	m II	♂	h	fr
	f-r	⊙	h	m II	♂	h	n
Rostwein	r	⊙	h	v 7	♂	h	a
Rostock	f-r	⊙	h	m II	♂	h	v
	f-r	⊙	h	m II	♂	h	a
Rotenburg an der Fulde	r	⊙	h	a 8	♂	h	a
	f-r	⊙	h	m II	♂	h	m

dito
be

Rot

Rub

Nür

Nyff

S

Sa

Sa

Sa

Sa

Sa

Sa

Sa

Sa

Sa

Sa

Sa

Sa

Sa

Sa

Sa

Sa

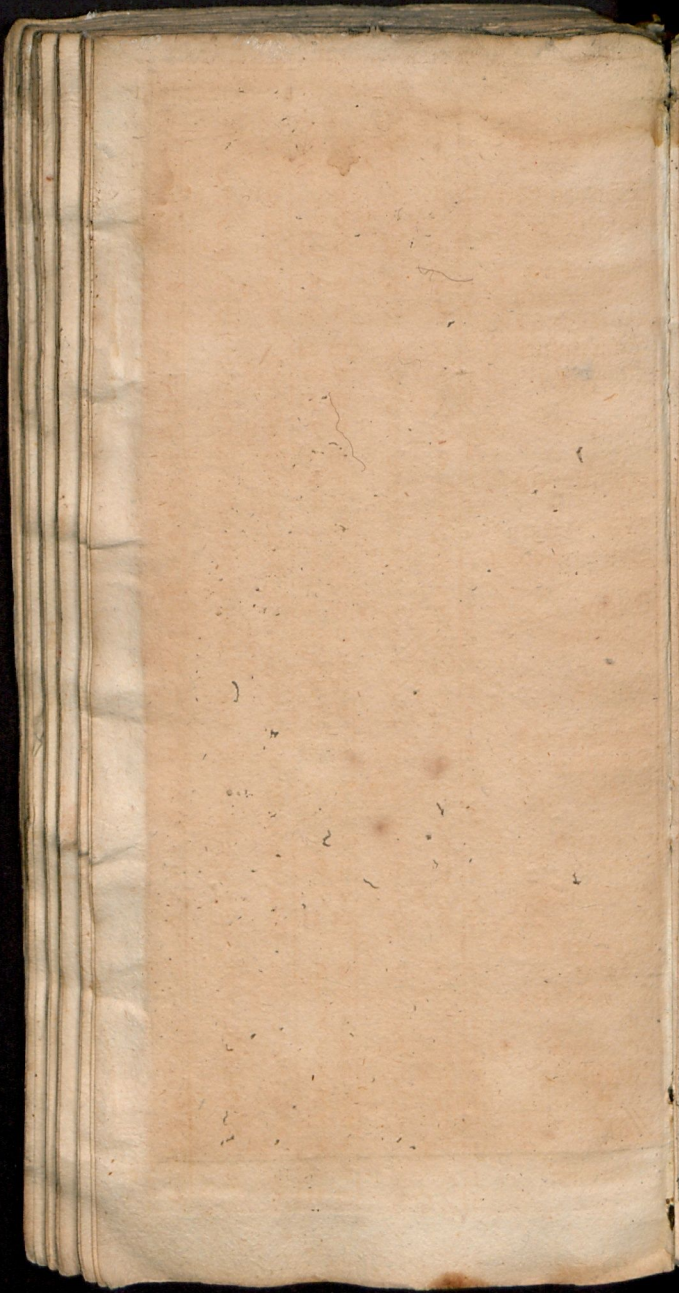
Sa

Sa

b

dito





So
So
So
So
in
dica
So
So
So
So
Si
So
So
Sp
Sp
Sp
St
St
St
St
b
dica
St
St
St
St
St



	Abgang		Ankunft	
	Tage	Z. f.	Tage	Z. f.
Schulpforta	r	♀ n 2	♂	♀ fr
Schwarzenberg	f	♂ m 11	♂	♂ v v
Schweden	r	♂ a 6	♂	♂ v a
	f	♂ v 7	♂	♂ v
Schweidnitz	f	♂ m 11	♂	♂ v
in Schlesien	r	♂ a 8	♂	♂ v
dito in Sachse	f	♂ a 8	♂	♂ v
Schweinfurt	f	♂ m 11	♂	♂ fr
Schweitz	r	♂ v 10	♂	♂ m
	f	♂ m 11	♂	♂ m
Schwoll	r	♂ v 7	♂	♂ m
	f	♂ m 11	♂	♂ m
Senfftenberg	r	♂ a 8	♂	♂ v
	f	♂ a 8	♂	♂ v
Siebenbürgen	f-r	♂ m 11	♂	♂ v
Sondershausen	r	♂ a 8	♂	♂ v
	f	♂ m 11	♂	♂ m
Sorau	f	♂ m 11	♂	♂ n
Spanien	r	♂ v 7	♂	♂ a
	f	♂ v 7	♂	♂ m
Spener	r	♂ n 2	♂	♂ fr
	f	♂ v 7	♂	♂ a
Sprenberg	f	♂ m 11	♂	♂ n
Sprottau	f	♂ m 11	♂	♂ n
Stade	f	♂ v 7	♂	♂ a
	f	♂ m 11	♂	♂ v
Stargard	f	♂ a 8	♂	♂ a
Stetin	f-r	♂ a 8	♂	♂ a
Stockholm	r	♂ v 7	♂	♂ a
	f	♂ m 11	♂	♂ v
Stolberg im Ge- bürge	f	♂ a 5	♂	♂ v
dito am Harz	r	♂ v 7	♂	♂ a
Stolpe	f	♂ a 8	♂	♂ a
Stralsund	f-r	♂ a 8	♂	♂ a
Sträßburg	r	♂ n 2	♂	♂ fr
	f	♂ v 7	♂	♂ a
Streitberg	r	♂ v 10	♂	♂ m
	f	♂ n 3	♂	♂ fr
Stutgard	f	♂ v 10	♂	♂ m
	f	♂ m 11	♂	♂ fr

Se
F
Fe
Eh
To
Do

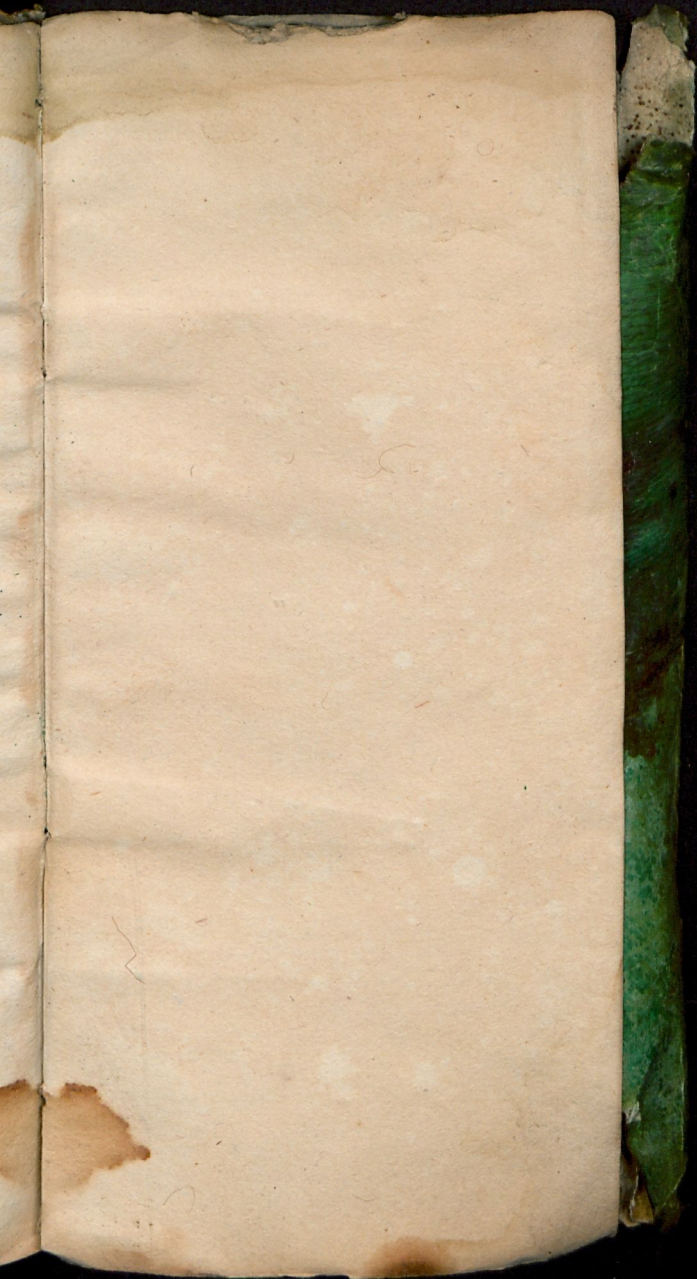
Ere
Ere
Eri
Eri
Eri
Ero
Lub
Tur
B
Ber
Ber
Utre
Ulm
W
Wa
Wa
Wa
Wa

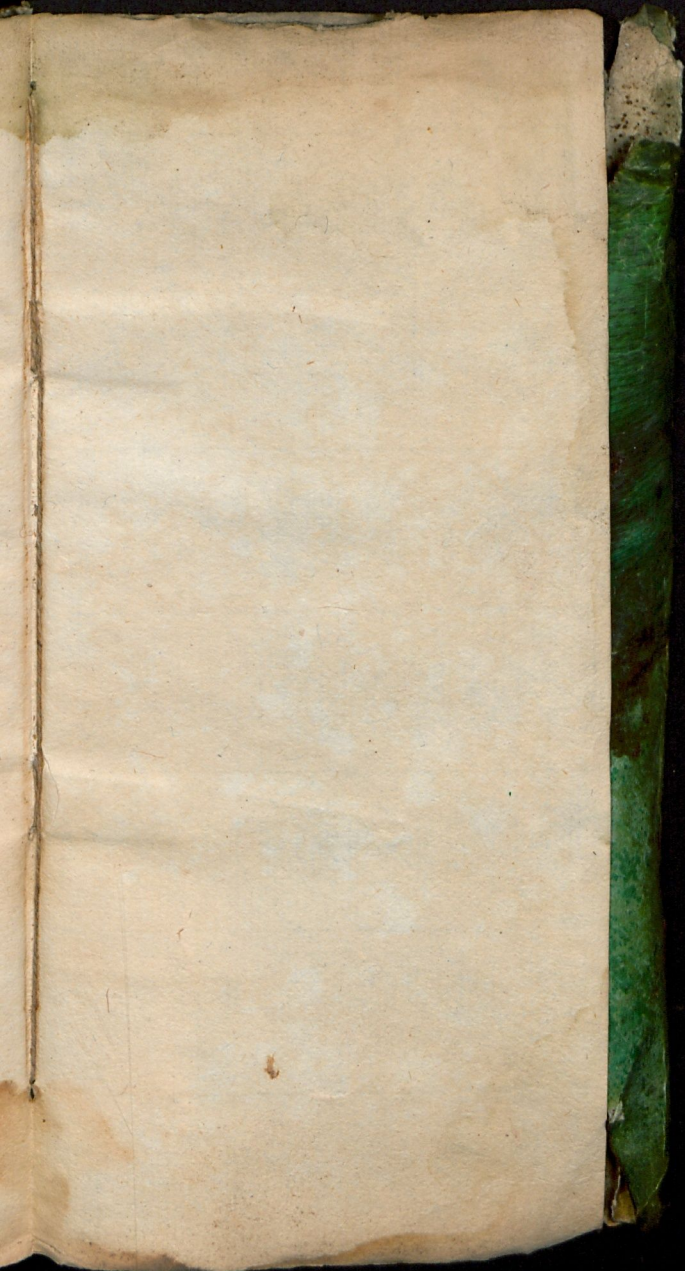


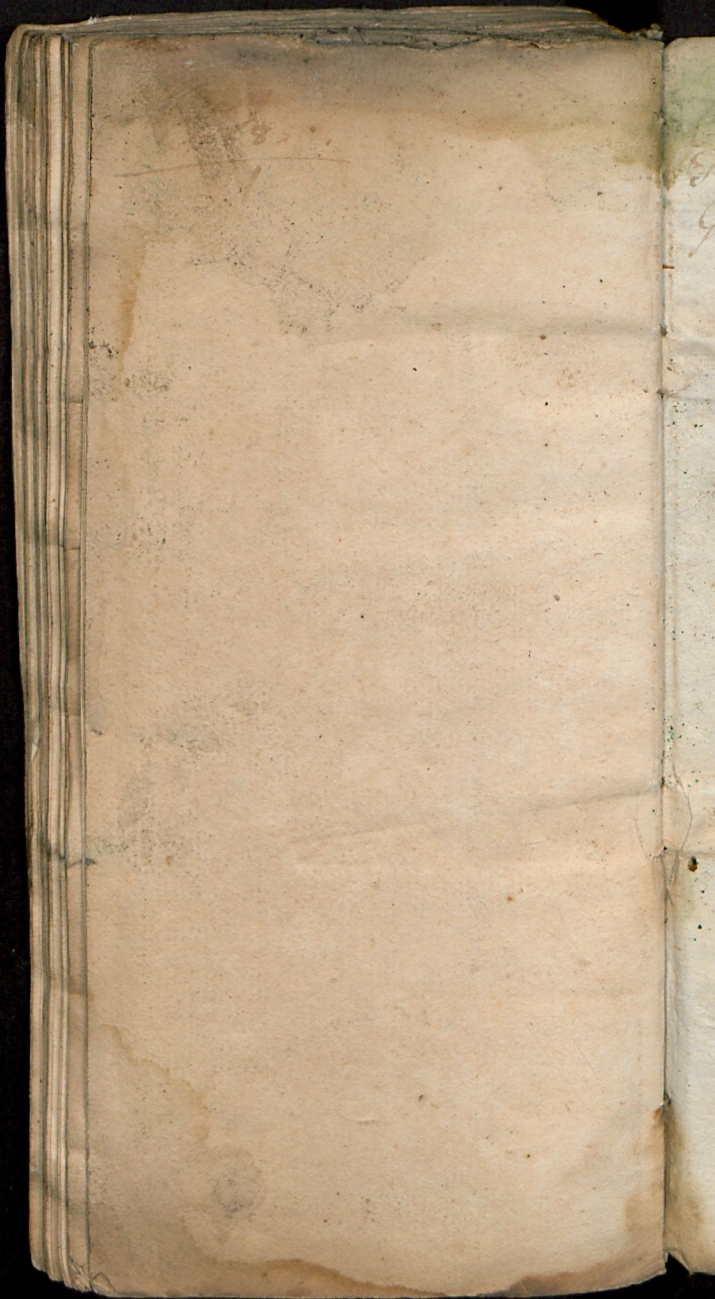
	r	♂	♀	m	II	♂	h	fr
Suhl								
Tecklenburg	f	♂	h	a	8	♂	h	a
Tennstädt	r	♂	h	m	II	♂	h	m
Thoren	r	♂	h	a	8	♂	h	a
	r	♂	h	a	8	♂	h	a
Töplitz	f	♂	h	m	II	♂	h	m
Torgau	r	♂	h	a	8	♂	h	a
	r	♂	h	a	8	♂	h	a
Treffurth	r	♂	h	m	II	♂	h	m
	f	♂	h	a	8	♂	h	a
Treuenbrühen	f	♂	h	a	8	♂	h	a
	f	♂	h	m	II	♂	h	m
Triebel	f	♂	h	m	II	♂	h	m
Trient	r	♂	h	v	10	♂	h	v
	r	♂	h	m	II	♂	h	m
Trier	f	♂	h	n	2	♂	h	n
	r	♂	h	v	7	♂	h	v
Troppau	f	♂	h	a	8	♂	h	a
	r	♂	h	a	8	♂	h	a
Tübingen	r	♂	h	v	10	♂	h	v
	r	♂	h	m	II	♂	h	m
Turin	r	♂	h	v	10	♂	h	v
	r	♂	h	m	II	♂	h	m
Venedig	r	♂	h	a	5	♂	h	a
	r	♂	h	m	II	♂	h	m
Verden	r	♂	h	v	7	♂	h	v
	r	♂	h	v	7	♂	h	v
Verona	r	♂	h	v	10	♂	h	v
	r	♂	h	m	II	♂	h	m
Utrecht	r	♂	h	v	7	♂	h	v
	r	♂	h	m	II	♂	h	m
Ulm	r	♂	h	v	10	♂	h	v
	r	♂	h	m	II	♂	h	m
Waldeck	r	♂	h	n	2	♂	h	n
	r	♂	h	v	7	♂	h	v
Walzenburg	r	♂	h	a	6	♂	h	a
Waldheim	r	♂	h	m	II	♂	h	m
Warschau	r	♂	h	a	8	♂	h	a
	r	♂	h	a	8	♂	h	a
Waymar	r	♂	h	n	2	♂	h	n
	r	♂	h	m	II	♂	h	m
	r	♂	h	m	II	♂	h	m

Weissenburg	r	♂	♂	♂	v	10	♂	♂	♂	m	fr
Weissenfels	r	♂	♂	♂	m	II	♂	♂	♂	fr	v
Weissensee	r	♂	♂	♂	m	II	♂	♂	♂	m	a
Wesel	f. u. r	♂	♂	♂	a	8	♂	♂	♂	♂	m
Wetzlar	r	♂	♂	♂	v	7	♂	♂	♂	♂	a
Wien	f. r	♂	♂	♂	n	2	♂	♂	♂	♂	se
Wiesenburg	f	♂	♂	♂	m	II	♂	♂	♂	♂	m
Wiesenthal	f	♂	♂	♂	m	II	♂	♂	♂	♂	v
Wismar	r	♂	♂	♂	a	5	♂	♂	♂	♂	v
Wittenberg	f	♂	♂	♂	v	7	♂	♂	♂	♂	a
Wohlau	r	♂	♂	♂	m	II	♂	♂	♂	♂	v
Wolckenstein	f	♂	♂	♂	a	8	♂	♂	♂	♂	v
Wolffenbüttel	r	♂	♂	♂	a	8	♂	♂	♂	♂	a
Wolgast	f	♂	♂	♂	a	5	♂	♂	♂	♂	v
Worms	r	♂	♂	♂	v	7	♂	♂	♂	♂	a
Würzburg	f	♂	♂	♂	v	7	♂	♂	♂	♂	fr
Würzen	r	♂	♂	♂	m	II	♂	♂	♂	♂	a
Zeitz	f	♂	♂	♂	a	8	♂	♂	♂	♂	fr
Zell	r	♂	♂	♂	v	10	♂	♂	♂	♂	m
Zellerfeld }	f	♂	♂	♂	m	II	♂	♂	♂	♂	fr
Zerbst }	r	♂	♂	♂	v	7	♂	♂	♂	♂	a
Zittau	f	♂	♂	♂	v	7	♂	♂	♂	♂	a
	r	♂	♂	♂	a	8	♂	♂	♂	♂	v
Zörbig	f	♂	♂	♂	a	8	♂	♂	♂	♂	a
Zürch	r	♂	♂	♂	m	II	♂	♂	♂	♂	v
Zweybrücken	f	♂	♂	♂	v	10	♂	♂	♂	♂	m
Zwickau	r	♂	♂	♂	m	II	♂	♂	♂	♂	fr
	f	♂	♂	♂	n	2	♂	♂	♂	♂	fr
	r	♂	♂	♂	v	7	♂	♂	♂	♂	a
	f	♂	♂	♂	a	6	♂	♂	♂	♂	v









Handwritten text in brown ink:
Für die
Gedächtnis

Handwritten text in blue ink:
Jan 26 22



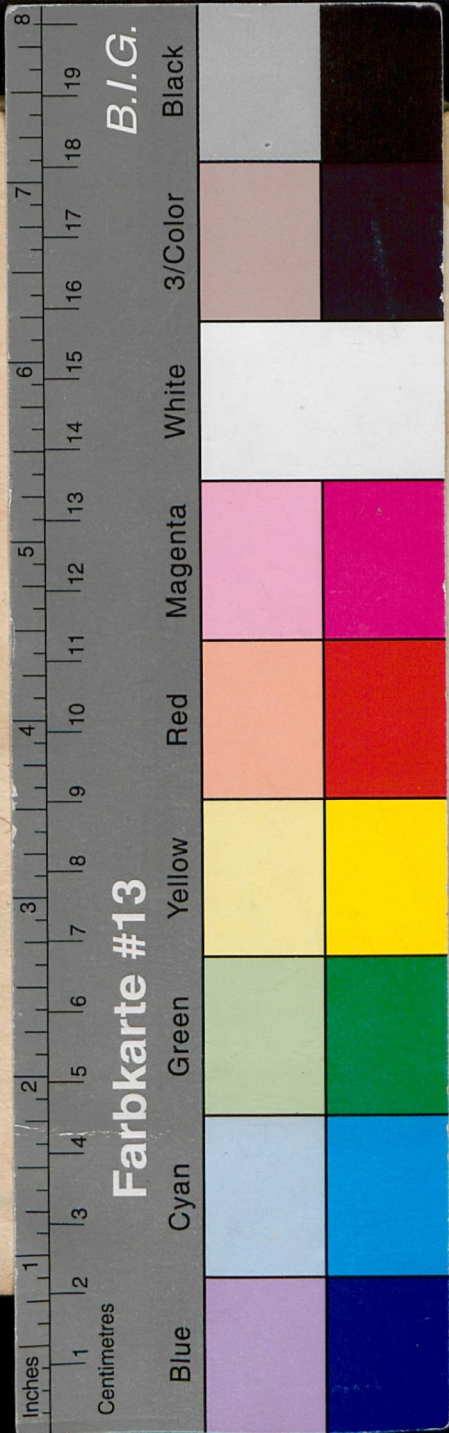
ULB Halle
002 455 781



Handwritten text in blue ink:
BC: aus m. G







Leipziger
& Post =
zeiger
alle ~~alle~~
abgehenden und
ankommenden
Posten,
zu
gegebener Zeit
und
Ort,

