

Ya
909

Verzeichniß derer Mitglieder des Ober-Lausitzischen Versorgungs-Mittels vor Wittwen und Waisen zu Budislin; ausgezeich- net aus der Stamm-Liste der Societat in Jun. 1781.

NB. Die erstere Zahl weist die Nummer der Stamm-Liste. Die hintere Nummer bemerkt die Zahl der männlichen Mitglieder, oder der bey der Societat Wittwen-Gehalt genüßenden Wittwen.

No.		M.	W.
1	Frau Meißnerin , Charlotte Ernest. geb. Segnis. Regiments-Quartiermeistern, und Senat. in Budislin.		
3	Herr Biecker , Gottfr. wendischer Diaconus zu Senftenberg, und Fr. Sophia Eleonora geb. Schubertin.	1	
4	= Fiedler , Joh. Friedr. Chursächs. Zollbereuter zu Budislin.	2	
5	= M. Lefke , Gottfried, und = Christiana Doroth. Elisabeth, geb. Poppoin.	3	
6	= Rose , Franz Wilhelm, Cantor, und Collega in Lauban, und = Christiana Juliana, geb. Marchin.	4	
7	= D. Bergmann , Friedr. Conrad, Budisf. Land-Physicus und Med. Pract. und = Johanna Eleonora, geb. Albinus.	5	
8	= Friderici , Johann Conrad, General-Accis-Einnehmer in Marglisse, und = Anna Maria, geb. Hübnerin.	6	
9	= Hempel , Andr. Wirtschaftsdirect. in Cunewalde, und = Anna Elisabeth, geb. Matthesin.	7	
10	= Baumgarten , Johann David, Cantor zu Neustadt.	8	
11	Frau Schlägerin , Anna Ros. geb. Kriegelin, in Cunewalde.		
12	Herr M. Rost , Christoph Jeremias, Gymnas. Bud. Rector.	9	
13	= Klette , Heinrich Traugott, Chursächs. Accis-Inspector in Radeberg, und = Regina, geb. Herrmannin.	10	

A

Herr M. Böh.

Ya
909



2,779



No.		N.	B.
14	Herr M. Böhnert, Joh. Fried. Pastor zu Groß-Röhrsborn, und • Regina Charitas, geb. Schreiberin.	11	11
15	• Ulbricht, Johann Gottfried, Hochgräf. Riancourischer Schloß- verwalter, in Gaußig, und • Erdmuth Hedwig, geb. Stecherin.	12	
16	• Koernig, Johann Gottlob, Bürger und Böttger in Bud. u. • Christiana Eleonora, geb. Heynin.	13	
17	Frau Herzogin, Sophia Christiana, geb. Müllerin, Landshauptm. Cassir. in Budisfin.		
18	Herr Schubert, Abraham Gotthold, Bürger und Kürschner in Budisfin, und • Christiana Salome, geb. Henochin.	14	
19	• Fiedler, Carl Traugott, Schön-Färber in Budisfin, und • Christiana Margaretha, geb. Bautschin.	15	
20	• M. Jordan, Johann Gottfried, Diacon. zu Bernstadt, u. • Christiana Sophia, geb. Hünigin.	16	
21	Frau Wockazin, Maria, geb. Noackin, in Budisfin.		I
22	Herr Sackse, Johann Peter, Bürger, und Bandhändler in Dresden, und • Maria Dorothea, geb. Müllerin.	17	
23	• Sedan, Andreas, Organ. und Schulmeister zu Baruth, und • Anna Maria, geb. Herenzin.	18	
24	• Francke, Carl Christoph, Verwalter in Reichstädt, und • Johanna Rosina, geb. Dvernerin.	19	
25	• M. Rhodius, Joh. Fried. Pastor zu Kleinwolmsdorf, und • Catharina Concordia, geb. Wagnerin.	20	
26	• M. Berger, Christian David, Pakt. zu Neust. b. Stolp. u. • Johanna Friederika, geb. Masin.	21	
27	• Pätzke, Joh. Matthäus, Mund-Koch bey Sr. Excellenz Herrn Landshauptmann von Schönberg, auf Weiche.	22	
28	• Solgsche, Gotthelf Friedrich, Hochadl. Schönbergischer Ver- walter in Schmoctitz.	23	

Herr Gün-



No.		Nr.	Bl.
29	Herr Günther , Christian Gottlob, bey der General - Accise Ober - Revisor zu Budisin, und Jungfer Tochter: Christiana Elisabeth Güntherin.	24	
30	= Behnisch , Christian, Nathändler zu Ruhland, und • Anna Catharina, geb. Krampin.	25	
31	Frau Franckin , Johanna Magdalena, geb. Dvobsdorffin, Post- Officiantın zu Budisin.		
32	Herr Thoma , Joh. Daniel, Bürg. und Schneider zu Bud. und • Regina Catharina, geb. Schmiedin.	26	
33	= Cramer , Johann Carl, Bürger und Schneider zu Bud. u. • Christiana Charlotta, geb. Sondershaufin.	27	
34	= Koch , Johann Jacob, Churfürstl. Sächsischer Zoll- Bier- Steuer, und Stempel - Impost - Einnehmer, auch Bür- germeister in Elstra, und • Johanna Elisabeth, geb. Großmann.	28	
35	Frau Müllerin , Anna Rosina, geb. Brabandin, Erb-Richtern. in Nieder - Cunnersdorf.		
36	Herr Jancovius , Ad. Traug. Budisin. Gerichts - Actuarius.	29	
37	Frau Neubertin , Christiana Sophia, geb. Hentschelin, in Camenz.		2
38	= Lucasin , Rosina Elisabeth, geb. Bucherin, Organist. und Schulmeist. in Klitten.		
39	Herr Müller , Christian Gottl. General - Accis - Einnehmer in Camenz, und • Johanna Charlotta Elisabeth, geb. Stegmannin.	30	
40	Herr M. Gregorius , Immanuel Friedrich, Diacon. zu Lauban, und • Christiana Elisabeth, geb. Lehmannin.	31	
41	Frau Bornmannin , Johanna Conrad. geb. Fritschin, ıste Diacon. zu Lauban.		
42	= Oswaldin , Christiana Rosina, geb. Conradin, Fürstl. Schwarzburg. Cammer-Rath. und Protonot. zu Laub.		
43	= Bertholdin , Christiana Sophia, geb. Schmiedin, Ober- Steuer - Archiv. zu Dresden.		3



No.		M.	W.
44	Herr Langbein, Ernst Ludw. Churfächf. Amtm. in Kadob. und • Erdmuth Charlotta, geb. Michaelifin.	32	
45	= Schäl, Friedrich Benjamin, Bürger und Kürschner zu Bud. u. • Regina Dorothea, geb. Herrmannin.	33	
46	Frau Ruhlandin, Maria, geb. Angermannin, Schulmeister. in Weißig bey Dresden.		4
47	Herr Bieliz, Johann Alexander, auf Maafsdorf, Cammer-Com- missions-Rath, und Amtmann zu Liebenwerda, und • Sophia Dorothea, geb. Bergin.	34	
48	= Schäffermayer, Johann Gottlieb, Gold- und Silber- Arbeiter zu Dresden, und • Anna, geb. Langin.	35	
49	= Peucer, Paul, Stadtrichter in Camenz, und • Margaretha Salome, geb. Lehmann.	36	
50	Frau D. Bornmannin, Juliane Christiana, geb. Nerge- rin, in Lauban.		
51	Herr Hildebrand, Friedr. Traugott, Bürger und Weißbäcker in Königsbrück, und • Johanna Sophia, geb. Hommelin.	37	
52	Frau Aduar. Demiani, in Mustkau.		
53	Herr Ritschler, Joh. Gottlieb, Koch und Traiteur zu Bud.	38	
54	= Mühlforth, Christian Gottfelf, Bürger und Tuchmacher in Budifin, und • Johanna Margaretha, geb. Kuschwitzin.	39	
55	Frau Neumannin, Anna Elisabeth, geb. Pitschmannin, Ba- der. in Cunewalde.		
56	Herr Queißer, Johann Friedrich, Bürger und Bleicher in Bu- difin, und • Anna Magdalena, geb. Lehnertin.	40	
57	= Sondershausen, Johann Gottlob, Bürger und Schnei- der in Budifin.	41	
58	= M. Müller, Christian Andreas, Diac. in Großenhayn, und • Charlotta Henrietta, geb. Jahnin.	42	

Herr Hent.



No.		Nr.	Bl.
59	Herr Hentschel, Tobias Traugott, Rath's-Weinkeller- Pächter und Waagemeister in Camenz, und • Johanna Rosina, geb. Herzogin.	43	
60	= Harmann, Joh. Gottlob, Bürg. und Seiler zu Bud. und • Johanna Dorothea, geb. Fleischin.	44	
61	= Gruhl, Johann Heinrich, Chursächs. Pack- und Wage- Meister und Briefträger zu Budisin, und • Johanna Rosina, geb. Walterin.	45	
62	= Schneider, Ad. Gottl. Oberaeltest. der Weißbäcker in Bud.	46	
63	= Schier, Johann Gottfried, Bürger und Strumpf-Fabricant in Budisin, und • Johanna Elisabeth, geb. Siebin.	47	
64	= Spancke, Jacob, Pastor zu Wiltchen, und • Christiana Charitas, geb. Böhmerin.	48	
65	= Hirte, Sen. Johann Gottfr. Viereigner, und Strumpf-Fa- bricant in Budisin, und • Margaretha Elisabeth, geb. Klarin.	49	
66	= Wesel, Carl Ehrenfried, Mahler bey der Porcelain-Fa- brik in Meissen, und • Regina Charlotta, geb. Schlegelin.	50	
67	= Behling, Johann Christoph, Kammer-Laqu. bey dem Herrn General von Nitzschwitz, zu Königstein, und • Anna Dorothea, geb. Krauschwitzin.	51	
68	= Carus, Friedrich August, Kaufmann in Budisin, und • Johanna Eleonora, geb. Langin.	52	
69	= Siegmund, Johann Gottfried, Hochgräf. Schönfeldischer Revier-Förster, in Bachau bey Radeberg, und • Johanna Rosina, geb. Försterin.	53	
70	= Wahre, Carl Gottlob, Viereigner, und Strumpf-Fabri- cant in Budisin, und • Johanna Christiana, geb. Klarin.	54	
71	= Schulze, Christoph, Cantor et Coll. III. in Camenz, und • Johanna Louise, geb. Hüfnerin.	55	



No		Mr.	W.
72	Frau Pötschkin, Agneta, geb. Kentschin, in Weisenberg.		
73	= Güntherin, Anna Rosina, geb. Höfigin, Weinschenkkin, in Camenz.		
74	= Bennewizin, Johanna Elisabeth, geb. Legin, in Zittau.		5
75	Herr Rehrbach, Samuel, und • Johanna Sophia, geb. Zimmerin.	56	
76	= Marckstein, Joh. Christ. Chur. Sächs. Hof-Lieferante, und • Biereigner in Budiszin, und • Johanna Christiana, geb. Bisoltin.	57	
77	Frau M. Kunadin, Christiana, geb. Vorkensteinin in Johann-georgenstadt.		6
78	Herr Mulack, Carl Gottfried, Servis. Einnehmer und Bier-eigner in Budiszin, und • Catharina Dorothea, geb. Fischern.	58	
79	= Klahre, Casp. Carl, Bürg. u. Strumpf-Fabricant in Bud. u. • Christiana Elisabeth, geb. Wahrin.	59	
80	= Bergmann, Johann Gottfried, der Music Beflüssener, in Budiszin, und • Regina Sophia, geb. Kadnerin.	60	
81	= Eckhardt, George Gottfried, Hof- und Justitien-Rath, auch General Accis-Commisarius im Chur. Creysse, und • Wilhelmin. Carolin., geb. Bastinellerin.	61	
82	= Schäffer, Johann Friedrich, Pastor in Kemlig, und • Christiana Sophia, geb. Naumannin.	62	
83	= Riebner, Friedrich Gottl. Ober-Amts-Advocat und Raths-AQuarius zu Budiszin.	63	
84	= Kaulfuß, Carl Gottl. Kauf- und Handelsherr, in Camenz, u. • Friderica Margaretha, geb. Römischin.	64	
85	= M. Frenzel, Johann Christoph, Pastor zu Schönau auf den Eigen, und • Rosina Sophia, geb. Schusterin.	65	
86	Frau Schulmeistern Frenzelin, Anna Dorothea, geb. Hoffmannin, zu Schönau auf den Eigen.		7

Frau Schul.

No.		M.	B.
87	Frau Schulmeistern Köchlerin, Maria Catharina, geb. Frenzelin, in Sohland an der Spree.		8
88	• Cant. Vieherin, Anna Mar. geb. Hempelin, in Camenz.		9
89	= Hauffin, Mar. Dor. geb. Schubertin, Kochin in Camenz.		10
90	= Ferberin, Christiana Maria, geb. von Konarsky, Bürgermeisterin in Camenz.		11
91	= Neubauerin, Anna Christiana, geb. Bepelin, Sporern in Budisfin.		
92	Herr Richter, Gottlieb, Müller in Sohland.	66	
93	= Hirte, Christoph August, Bürger und Strumpf-Fabricant in Budisfin, und • Johanna Rosina, geb. Fischerin.	67	
94	= Richter, Gottfried, Consul Budiss. et Direct. Societ. und • Wilhelmine Tugendreich, geb. Schaumburgin.	68	
95	= Schubart, Christian Gottfried, Collg. V. Camens. und • Johanna Wilhelmina, geb. Klingebellin.	69	
96	= Rämisch, Ober-Amts-Advocat, und Rechts-Consulent in Budisfin, und • Johanna Christiana Tugendreich, geb. Drbin.	70	
97	= Bock, Friedrich August, Bürger und Feuer-Mauer-Kehrer in Budisfin, und • Eleonora Elisabeth, geb. Franckin.	71	
98	= Tanneberger, Johann Heinrich, Cammerdiener, und • Johanna Magdalena, geb. Pragerin.	72	
99	Frau Kaufm. Schwarzin, geb. Weiskin, zu Lauban.		
100	Herr Wosling, Johann Gottlob, Chur-Sächs. Zollbereuter zu Budisfin, und • Johanna Rosina, geb. Schönherrin.	73	
101	Frau Amtm. Crusuzin, Joh. Just. geb. Langbeinin, in Pirna.		
102	Herr Zill, Johann Gottlieb, Hochreichsgräfl. Callenbergischer Cancellist in Muskau, und • Henriette Eleonora, geb. Richterin.	74	

Herr Stöckz



No.		M.	B.
103	Herr Stöckhardt , Johann Gotttrau, Pastor zu Schwebnig bey Königsbrück, und = Johanna Sophia, geb. Hoffmannin.	75	
104	Frau Vogelin , Dorothea Elisabeth, geb. Schulzin, Brandtwein-Brennern in Zittau.		
105	= Capl. Langin , Mar. Elisabeth, geb. Hempelin, in Reschwitz.		
106	= Archidiaconus Klienin , Joh. Conc. geb. Schmelzerin in Pirna.		
107	= Liegin , Christiana, geb. Velerin, Kochin in Budiszin.		
108	= Pastor M. Bielzin , in Dittersbach.		
109	Herr Ullbricht , Joh. Friedr. Hege-Reuter in Bischoheim, und = Johanna Catharina Margaretha, geb. Auin.	76	
110	= Schlawcke , Johann, Wirthschaft Ober-Verwalter in Muszkau, und = Johanna Eleonora, geb. Schlapkin.	77	
111	= Sieber , Christian Gottfried, Churfürstl. Sächsischer Post-Verwalter, und Stadtrichter in Korbensburg, und = Dorothea Sophia, geb. Krausin.	78	
112	= Siltmann , Friedr. Aug. Paruquenn. zu Budiszin, und = Sophia Friederica Christiana, geb. Jenzschin.	79	
113	= Jäschke , Michael, Koch in Reichenbach.	80	
115	= Dittmann , Johann Sigmund, Scabinus in Lauban, und = Christiana Elisabeth, geb. Kirchoffin.	81	
116	= Lorenz , Carl Fr. Chursächs. Postsecretair in Königsbrück.	82	
117	= Ehilo , Johann Wilhelm, Bürger und Kürschner-Altester in Lauban, und = Susanna Christiana, geb. Illgin.	83	
118	Frau M. Heinzin , Joh. Charl. geb. Schubertin, in Ebersbach.		
119	Herr Deinger , Jacob, Buchhändler in Budiszin, und = Sophia Elisabeth, geb. Haymannin.	84	
120	Frau Kadnerin , Anna Ros geb. Hausin, in Groß-Köhrsdorf.		
121	= Heynin , Christiana Ernestina, geb. Stöckhardtin, Zoll-einnehm. in Königsbrück.		12

Herr M. Myle,



No.		M.	W.
122	Herr M. Wyle , Joh. Christ. Pakt. zu Sohland an der Spree, und • Johanna Friederica, geb. Trautmannin.	85	
123	= Herzog , Joh. Gottfr. Bürg. u. Begräbniß-Glöckn. in Laub. u. • Maria Rosina, geb. Schubertin.	86	
124	= Wegner , Friedrich Gotthold, Pastor in Gebhardtsdorf, und • Johanna Rosina Victoria, geb. Brücknern.	87	
125	Jungfer Sophia Christiana Köhlerin , weil. Hr. Zoll. Gegen- schreiber Köhlers in Budisfin Jgfr. Tochter.		13
126	Herr Göfel , Jonas, Zolleinnehmer in Bernstadt, und • Sophia Elisabeth, geb. Schneiderin.	88	
127	= D. Tralles , Joh. Wilhelm, Med. Doct. und Pract. und • Margaretha Eugendreich, geb. Henrici.	89	
128	= Günther , Joh. Christ. Chursürstl. Sächs. Accis-Gianeh- mer in Budisfin, und • Johanna Eleonora Sophia, geb. Wehlin.	90	
129	Frau Eberhardin , Rosina Maria, geb. Köhlerin, in Löbnitz.		
130	Herr M. Lincke , August, Pastor in Königsbrück, und • Johanna Sophia, geb. Herzogin.	91	
131	= Lange , Gottlob Immanuel, Kaufmann in Budisfin, und • Maria Salome, geb. Tiesin.	92	
132	Frau Postmeisterin Lorenzin , Hedwig Regina, geb. Erfurtin, in Königsbrück.		14
133	Herr Koenig , Gottfried, Pastor in Schwerdt, und • Maria Friederica Elisabeth, geb. Moruffin.	93	
134	= Schöncke , Daniel, Bürger und Beutler in Budisfin, und • Johanna Rosina, geb. Frickin.	94	
135	Fr. Bau-Berm. Sahrigin , Joh. Ros. geb. Micklich, in Königsbr.		15
137	• Catechet. Herbstin , Joh. Sophia Amal., geb. Reicheln, in Nieder-Gurigk.		16
138	Herr Winkler , George Michael, Ober-Förster in Königsbr.	95	
139	Frau Bettmeister. Schmiedin , Johanna Dorothea, geb. Luckin, in Königsbrück.		



No.		M.	B.
140	Herr Göfel, Johann Christian, Cantor in Königsbrück, und • Johanna Dorothea, geb. Ufmannin.	96	
141	= M. Unger, Johann Daniel, Pastor zu Elstra, und • Christiana Sophia, geb. Richterin.	97	
142	= Schöbel, Joh. Gottfried, Organist in Neu-Gersdorf, und • Anna Rosina, geb. Thomazin.	98	
143	Frau Amts-Schreib. Fleischerin, Carol. Christiana, in Radeberg.		
144	Herr Lucke, Imman. Gottf. Chursächs. Acc. Insp. in Löbau, u.	99	
145	Frau Ober-Amts Secret. Pellachin, Christiana Sophia, geb. Klein, in Budislin.		
146	Herr Meißner, Christ. Gottfried, Land-Syndic. in Budislin, u. • Christiana Wilhelmina, geb. Pistorius.	100	
147	= Herrmann, Gottfried, Leinwandhändl. in Callenberg, und • Anna Elisabeth, geb. Wagnerin.	101	
148	= Winckler, George Michael, Gasthalter in Uhyß, und • Helena Sophia, geb. Herenzin.	102	
149	= M. Trautmann, Christ. Benj. Past. Substit. in Reichenau, u. • Johanna Friedericka, geb. Appoltin.	103	
150	= Föfel, Carl Gottlieb, Organist und Schulmeister in Schwerdte, und • Johanna Eleonora, geb. Christophin.	104	
151	Frau Gerichts-Direct. Henselin, Johanna Rosina, gebohrne Crusiusin, in Heynewalde.		
152	= Hippelin, Johanna Christiana, geb. Wincklerin, Neut- Förster. in Zschelln.		
153	Herr Sieber, Gottf. Chursächs. Oberförster in Hoyerswerde, u. • Maria, geb. Schwachtin.	105	
154	= Wohl, George, Chursächs. Neut-Förster in Blumen, und • Johanna Louisa, geb. Kadnerin.	106	
155	= D. Hamani, Jur. utr. Doct. Johann Friedrich, und • Johanna Christiana, geb. Thiemin.	107	

Herr M. Neß.



No		Nr.	B.
156	Herr M. Nestler, Carl Christoph, Diaconus zu St. Petri in Budiszin, und = Christiana Henrietta, geb. Lujain.	108	
157	= Pech, Joh. George, Catechet in Neukirch, und = Maria Beata, geb. Püttiusin.	109	
158	= Georgi, Christ. Heine, Stadtschreiber in Weissenberg, und = Erdmuth Sophia, geb. Hönshkin.	110	
159	= Heber, George Christ. Chirurg. und Hochadl. Schloß. Berwalter in Sohland, und = Henriette Charlotte, geb. Bogelin.	111	
160	Frau Lohdin, Johanna Sophia, geb. Hauenstein, Zoll. Einnehmern in Calau.		17
161	Herr Knauff, Johann Friedrich, Secret. und = Martha Maximiliana Christian. geb. Zellmerin, in Bud.	112	
162	= Krebs, Joh. Casp. Ernst, Churf. Sächs. Salz. Licent. Einnehmer in Budiszin, und = Johanna Christiana, geb. Fiedlern.	113	
163	= Korb, Johann Christoph, Fürstl. Schwarzburg. Agent. und = Rosina Susanna, geb. Säuberlichin.	114	
164	Frau Stadt. Schreibern Schneiderin, Johanna Eleonora, geb. Kühnin, in Königsbrück.		18
165	Herr Ortmann, Friedrich Gottlob, Bürgerm. in Königsbr. u. = Ida Christina, geb. Ahlfeldin.	115	
166	= Hoyer, Christian Gottfried, Landshauptmannschaftl. Cassen. Schreiber in Budiszin, und = Johanna Eleonora, geb. Schröterin.	116	
167	Frau Agricolaith, Anna Maria, geb. Freudenbergin, in Camenz.		
168	= Tafelbeckerin Grohmannin, Anna Dorothea, geböhrene Schwargin, zu Budiszin.		
169	Herr Bornß, Ernst Gottlob, Gold- und Silberarbeiter in Bud. u. = Johanna Eleonora, geb. Clausnigerin.	117	
170	= Riß, Carl Gottlob, Amts. Steuer. und Accis. Einnehmer in Sangerhausen.	118	



No.		M.	N.
171	Herr Käpler , George, Diacon. in Neschwitz, und • Johanna Sophia, geb. Klienin.	119	
172	Frau Sachsin , Christiana Sophia, geb. Wagnerin, in Idsnitz.		19
173	Herr Nolte , Carl Ephraim, Chirurgus in Göda, und • Anna Rosina, geb. Ziebichin.	120	
174	Frau Accis - Einnehmern Eberhardin , Christiana Friederika, geb. Franckin, in Königsbrück.		
175	Herr Höfer , Andreas Ernst, Kauf- und Handelsmann in Budisfin, und • Johanna Dorothea, geb. Pöhlin.	121	
176	Frau Past. Schirachin , Juliana Sophia, gebohrne Langin, in Kleinbaußen.		
177	= Past. Bolz , Eleonora Christiana, geb. Keilholz, in Pirna.		
178	Herr M. Teichmann , Ernst Christian, Archi - Diaconus in Radeberg, und • Johanna Christiana, geb. Kadnerin.	122	
179	= Teifel , Friedrich August, Kauf- und Handelsmann in Budisfin, und • Maria Sophia, geb. Kießnerin.	123	
180	= Boden , Joh. Friedr. Churfürstl. Sächs. Paß - Wagemeister, und Briefträger Adjunct. in Budisfin, und • Dorothea Henriette, geb. Grublin.	124	
181	= Rechenberg , Johann Salomo, Bürger und Gürtler in Budisfin, und • Maria Dorothea, geb. Kernin.	125	
182	Frau Verwalt. Vogelin , Maria Sophia, geb. Menzgerin, in Bud.		
183	Herr Nettsch , Gottlob, Schulmeister und Gerichts - Schreiber in Ober - Oderwitz, und • Anna Rosina, geb. Klettin.	126	
184	Frau M. Schönnin , Maria Sara, geb. Nergerin, in Oder - Oderw.		
185	Herr D. Schubert , Joh. Salom. Med. Pract. in Hoyerswerde, u. • Johanna Elisabeth, geb. Neunbergerin.	127	

Herr **Stepha**



No.		Nr.	Bl.
186	Herr Stephani , Johann Friedrich Caspar, Pakt. in Langenau, u. • Euphrosina Sophia, geb. Chrysauderin.	128	
187	= Allde , Daniel Gottlieb, Küster in Lauban, und • Eleonora Sophia, geb. Schindlerin.	129	
188	= D. Demiani , Christian Gottlob, Chursächs. Hofrath, und Leib. Medicus in Dresden, und • Sophia Dorothea, geb. Ferberin.	130	
189	= M. Lange , Johann Gottlieb, Pakt. Secund. in Budisfin, u. • Eleonora Friedericka, geb. Neesin.	131	
190	= Lehmann , Johann Christoph, Churfürstl. Sächs. Rittemei- ster und Landshauptmannschafft. Cassirer in Bud. und • Christiana Maria, geb. Wiedmannin.	132	
191	= Franz , Friedrich Wilhelm, Kauf- und Handelsm. in Bud. u. • Sophia Charlotte, geb. Pezschkin.	133	
192	= Garbe , Joh. George, Churfürstl. Sächs. Zoll- auch Bier- Steuer und Impost-Einnehmer in Marglissa, und • Rahel Friedericka, geb. Nappin.	134	
193	= Jursch , Andreas Gottlob, Bürger und Varethmacher, und Societats-Best. zu Budisfin, und • Maria Magdalena, geb. Rheinholdin.	135	
194	= Piesolt , Christian Ehrenfried, Bürg. Lein. und Parchent- Weber in Budisfin, und • Maria Dorothea, geb. Flügelin.	136	
195	Frau Kirschnerin , Beata Salome, Schneider. in Königswarthe.		
196	= Schneiderin , Christiana Catharina, geb. Naumannin, Bürgern und Weißbeckern in Budisfin.		20
197	Herr Runtzmann , Johann Heinrich, Bürger und Tuch- macher in Budisfin, und • Johanna Christiana, geb. Schmidin.	137	
198	Frau Hirthin , Christiana Tugendreich, geb. Rutschin, Va- rethmacherin in Budisfin.		



No.		M.	B.
199	Herr Ost , Johann Friedrich, Landvoigtl. Landrichter, auf der Seydau bey Budiszin, und • Johanna Christiana Dorothea, geb. Grohmannin.	138	
200	= Mirsch , Johann Gottfried, Bürger und Fleischhauer in Budiszin, und • Johanna Margaretha, geb. Leinertin.	139	
201	Herr Mäker , Johann Friedrich, Bürger und Sieglack-Fabricante in Budiszin, und • Christiana Charlotte, geb. Richterin.	140	
202	Frau Cämmer. Kretschmarin , Anna Rosina, geb. Geblerin, in Radeberg.		
203	• Stadt-Richterin Spinglerin , Johanna Eleonora, geb. Kretschmarin in Radeberg.		
204	Herr Klette , Christian Gottlob, Amts. Steuer. Einnehmer in Radeberg.	141	
205	Frau Langhansin , Anna Christiana, geb. Geblerin, Schul. Colleg. in Radeberg.		
206	= Gräfin , Christiana Charlotta, geborne Buchhäuferin, Schneider. in Budiszin.		21
207	Herr Süßemilch , Joh. Nicol. Senator in Bischofswerde, und • Johanna Charlotte Sophia, geb. Köhlerin.	142	
209	= Werner , Johann Preißgott, Bürger, und privilegirter Laborante in Bischofswerde, und • Wilhelmina, geb. Försterin.	143	
210	= Prager , Johann Gottfried, Bürger und Strumpf-Fabricant in Budiszin, und • Johanna Maria, geb. Pilarius.	144	
211	= Hummel , Joh. Christoph, Schulmeister in Neukirch bey Königsbrück, und • Anna, geb. Jandkin.	145	

Frau Schül.



No.		M.	W.
212	Frau Schüllerin, Christiana Theosophia, geb. Schirachin, verwittw. Pastor. zu Reichenau.		22
213	Herr Lincke, Friedr. Philipp, Regierungs-Secret. auf Weidliß, und = Johanna Friederika, geb. Höpnerin.	146	
214	Herr Hummitsch, Johann Christoph, Chursächs. Hof-Fact. in Meißen, und = Christiana Elisabeth, geb. Lorenzin.	147	
215	= Runtzmann, Christian Gottlob, Bürger und Tuchmacher in Budiszin, und = Johanna Christiana, geb. Fendlerin.	148	
216	= Lincke, Johann Gottlieb, Churfürstl. Sächsischer Bettmeister des Schlosses Ortenburg zu Budiszin, und = Christiana Henriette, geb. Maurerin.	149	
217	= Holsch, Christian Gottlieb, Bürger und Radler zu Bud. u. = Maria Margaretha, geb. Kernin.	150	
218	= Leonhardt, George Matthias, Kauf- und Handelsmann in Budiszin, und = Maria Margaretha, geb. Fickertin.	151	
219	= Straube, Johann Gottfried Kauf- und Handelsmann in Budiszin, und = Martha Christiana, geb. Ruhnin.	152	
220	= Junghardt, Heindr. Gottlieb, Bürger und Zirkel-Schmidt in Budiszin, und = Catharina Dorothea, geb. Steuern.	153	
221	Frau Hankschin, Anna Regina, geb. Klarin, in Radeberg.		
224	Herr Neuberth, Christian Gottlieb, Bürger und Thorwärter in Budiszin, und = Maria Dorothea, geb. Fabian.	154	
225	= Dominick, Joh. Christ. Friedr. Bürger und Klempner in Budiszin, und = Anna Rosina, geb. Schirachin.	155	
227	Frau Merkelin, Anna Maria, geb. Kellerin, Erb- u. Richter. in Groß-Erdmannsdorf.		

Herr Belz,



No.		M. W.
228	Herr Wetz , Joh. Christoph, Bürg. Ietn- und Parchentweber in Budiszin, und = Anna Rosina, geb. Hartmannin.	156
229	= Heenoch , Johann Gottfried, Bürger und Posamentier in Budiszin, und = Christiana Elisabeth, geb. Weygandin.	157
230	= Weicker , Johann Gottlob, Hochgräf. Lütichauisch, Schloß- Verwalter in Niebergurigck, und = Henriette Sophia, geb. Drbin.	158
231	= Kohnert , Johann George, Bürger und Gasthalter in Bu- diszin, und = Agnete, geb. Postelin.	159
232	= Pensch , Johann Gottlob, E. E. Rath's zu Budiszin Bau- meister, und = Maria Catharina, geb. Scholzin.	160
233	= Kreyer , Carl Gottfelf, Bürg. und Fleischh. in Radeberg, u. = Maria Elisabeth, geb. Teubelin.	161
234	= Müller , George Heinrich, Bürgermeister, Kauf- und Han- delsmann in Radeberg.	162
235	= Pech , George Christoph, Bürger und Mälzer in Bud. u. = Anna Maria, geb. Hoffmannin.	163
236	= Woskfi , Caspar Philipp, Bürger und Schuhmacher in Budiszin, und = Anna Catharina, geb. Fabianin.	164
237	= Müller , Joh. Traugott, Garnison-Prediger in Dresd. u. = Carolina Sophia, geb. Niehlin.	165
238	= M. Keilholz , Friedrich Christian, Pakt. zu Peyerstorff, u. = Rahel Charitas Eleonora, geb. Kleinpaulin.	166
239	Frau Proviant-Verwalt. Gottschalkin , Charlotta Juliana, geb. Klugin, in Sangerhausen.	
240	Herr Heumann , Joh. George, Bürgermeister in Radeberg.	167

Herr Leh.



No.		M.	N.
241	Herr Lehmann , Andreas, Bürger und Gasthalter in Bud. u. • Maria, geb. Jäckelin.	171	
242	Frau Organ , Diebin, Joh. Sophia, geb. Königin, in Kadeb.		
243	Herr Hausotter , Gottlob, Bürger und Gerber in Bud. und • Sophia Elisabeth, geb. Rämischin.	172	
244	• Obrecht , Johann Jacob, Bürger und Schneider in Budiszin, und • Anna Catharina, geb. Langin.	173	
245	• Hünichen , Christian, Gasthalter in Kadeberg.	174	
246	Frau Delschlägelin , Anna Maria, geb. Ulbrichtin, in Kadeb.		
248	Herr Willendorff , Gottlob, Bürger und Galanterie-Händler in Dresden, und • Johanna Eleonora, geb. Herwärtzin.	175	
249	• Andrä , Christian Heinrich, Blech- und Eisenhändler aus Bayerfeld bey Schwarzenberg im Erzgebürge, und • Clara Dorothea, geb. Höfserin.	176	
250	Frau Zoll-Brücken-Einnehm. Hartmannin , Elisabeth, geb. Müllerin in Ruhland.		
251	Herr Thieme , Johann Gottlieb, Bürger und Leineweber in Neusalz, und • Anna Elisabeth, geb. Weberin.	177	
253	• Rämisch , Johann Jacob, Bürger und Schuhmacher in Budiszin, und • Johanna Amalia, geb. Nicolain.	178	
254	• Kreuziger , Carl Gottlieb, Bürg. Viereigner und Parchend- Weber in Budiszin, und • Anna Rosina, geb. Wiesehügelin.	179	
255	Frau M. Schröterin , Friederica Wilhelmina, geb. Grotzgin, in Zittau.		
257	Herr Pfennigwerth , Johann Gotthelf, Bürger und Weis- bäcker in Budiszin, und • Johanna Christiana, geb. Krosin.	180	

C

Herr Pfenz



No.		M.	B.
258	Herr Pfennigwerth , Andr. Gottlob, Bürger und Weißbäcker in Budisfin, und • Johanna Eleonora, geb. Siegertin.	181	
259	Frau Adami , Johanna Eleonora, geb. Richterin, Cammerdiener.		23
260	• Accis-Inspect. Schellerin , Anna Maria, geb. Seilerin, in Radeberg.		24
261	Herr Becker , Johann George, Hochadl. Below. Verwalter in Großwelke, und • Johanna Maria, geb. Lipschin.	182	
263	= Chrenitz , Johann Gottlieb, Bürger und Weißbäcker in Budisfin, und • Johanna Regina, geb. Flegelin.	183	
264	= Sauer , Johann Gottlob, Churfürstl. Sächs. Salz-Ver- walter in Budisfin, und • Christiana Wilhelmina, geb. Hütterin.	184	
265	= Richter , Johann Friedrich, vornehmer Bürger, Viereigner, und Kaufmann in Budisfin, und • Christiana Margaretha, geb. Mütterlein.	185	
266	= Falcke , Carl Gotthelf, Bürger und Strumpfs-Fabricant in Budisfin, und • Johanna Margaretha, geb. Krausin.	186	
267	= Mehers Schmidt , George Gottfried, Töpfer in Radeberg, und • Anna Christiana, geb. Hoyerin.	187	
268	= Thürmer , Johann Gottlob, Chursächsischer Post- Secret. in Budisfin, und • Johanna Dorothea, geb. Herrmannin.	188	
269	= Böhme , Johann Christian, Bürger und Apotheker in Rei- chenbach bey Görlitz, und • Lucretia Sophia, geb. Prinzin.	189	
270	= Grünwald , Christian Gotthelf, Entreprenneur und Mund- Koch in Hochadl. Fräul. Stift Radmeritz, und • Johanna Magdalena, geb. Vogelín.	190	
272	Frau Schenckin , Johanna, geb. Krausin. Verwalter. in Cornitz.		25

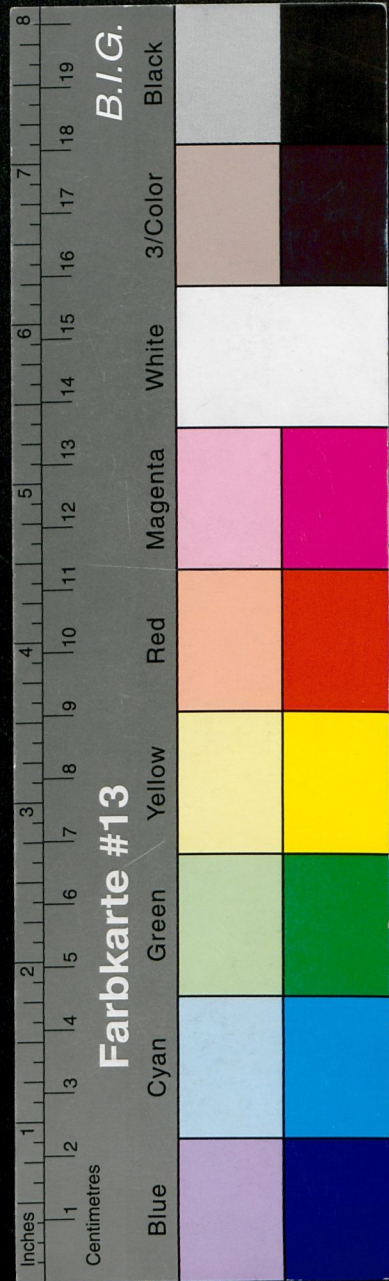
Herr Schmid,

No.		M.	B.
273	Herr Schmid, Johann Christoph, Bürger, Kauf- und Handelsmann in Görlitz, und • Anna Rosina, geb. Niewieskow.	191	
274	Frau M. Döringin, Johanna Henrietta, geb. Rothsburgin.		26
275	Herr Naumann, Carl Friedrich, Kürschner in Radeberg.	192	
276	= Böhmer, Johann Gotth. Archidiac. ad St. Petri zu Budiszin, und • Carolina Eusebia, geb. Lujain.	193	
277	= Gleißberg, Daniel Gottlieb, Bürger, Kauf- und Handelsmann in Lauban, und • Helena Eugendreich, geb. Dittmann.	194	
278	= Hellmuth, Joh. George, Wirthschafts-Director in Reinshardtsgrimma, und • Maria Dorothea, geb. Schmiedin.	195	
279	Frau Pakt. Schumannin, Dorothea Sophia, geb. Glöcknerin, in Klitten.		
280	= Thomazin, Mar. Dorothea, geb. Hesterin, in Zittau.		
283	Herr Fabian, Johann Christ. Bürger und Schumacher in Budiszin, und • Anna Maria, geb. Richterin.	196	
284	Frau Meißnerin, Margaretha, geb. Meßin, Baretsmacher in Budiszin.		
285	Herr Gleißberg, Christian Gottlieb, Bürger, Kauf- und Handelsmann in Lauban, und • Rosina Henriette, geb. Roßschin.	197	
286	= Hoffmann, Sebast, Rector Scholæ in Marglisse, und • Christiana Concordia, geb. Stohn.	198	
287	= Garbe, Johann Friedrich, Bürger und Fleischhauer in Marglissa, und • Maria Magdalena, geb. Güntherin.	199	
288	= Krüger, Matthias, Kauf- und Handelsmann in Ca. menz, und • Anna Regina, geb. Geblerin.	200	

Na 707 67

No.		M.	B.
290	Frau Knackfuzin, Christiana Elisabeth, gebörne Zieglerin, Ober-Auditeur.		27
291	• Pakt. Fiedlerin, Christiana Erdmutha, geb. Hartungin, in Dittersbach.		
292	Herr Dast, Jacob Adam, Chirurgus und Bader zu Budiszin, und • Sophia Dorothea, geb. Fernin.	201	
293	= Moerbiz, Christlieb August, Bürger und Kürschner in Seydenberg, und • Johanna Elisabeth, geb. Hoffmann.	202	
295	= Beyer, Johann Gottfried, Bürger, Schwarz- und Schönfärber in Budiszin, und • Catharina Elisabeth, geb. Pilariussin.	203	
297	= Hamson, Heinrich Carl, Chursächs. General- Accis- Zoll- Bier- Steuer- und Stempel- Impost- Einnehmer in Reichenbach bey Görlitz, und • Christiana Sophia, geb. Spechtin.	204	
299	Frau Kaufin. Cotton, Johanna Rosina, geb. Schulzin, in Budiszin.		
300	= Paktor Wauerin, Sophia Eleonora, geb. Fabriciussin, in Groß-Radisch.		

(X2347522)



Y a
909

Curia

Verzeichniß derer Mitglieder

des Ober-Lausitzischen Versorgungs-Mittels

vor Wittwen und Waisen zu Budisün; ausgezeich-

net aus der Stamm-Liste der Societat

in Jun. 1781.

NB. Die erstere Zahl weist die Nummer der Stamm-Liste. Die hintere Nummer bemerkt die Zahl der männlichen Mitglieder, oder der bey der Societat Wittwen-Gehalt genüßenden Wittwen.

No.		M.	W.
1	Frau Meißnerin , Charlotte Ernest. geb. Segnis. Regiments-Quartiermeistern, und Senat. in Budisün.		
3	Herr Bieker , Gottfr. wendischer Diaconus zu Senftenberg, und Fr. Sophia Eleonora geb. Schubertin.	1	
4	= Fiedler , Joh. Friedr. Chursächs. Zollbereuter zu Budisün.		2
5	= M. Lefke , Gottfried, und = Christiana Dorothea Elisabeth, geb. Poppoin.		3
6	= Rose Franz Wilhelm, Cantor, und Collega in Lauban, und = Christiana Juliana, geb. Marchin.		4
7	= D. Bergmann , Friedr. Conrad, Budis. Land-Physicus und Med. Pract. und = Johanna Eleonora, geb. Albinus.		5
8	= Friderici , Johann Conrad, General-Accis-Einnehmer in Marglisse, und = Anna Maria, geb. Hübnerin.		6
9	= Hempel , Andr. Wirtschafts-Direct. in Cunewalde, und = Anna Elisabeth, geb. Matthesin.		7
10	= Baumgarten , Johann David, Cantor zu Neustadt.		8
11	Frau Schlägerin , Anna Ros. geb. Kriegelin, in Cunewalde.		
12	Herr M. Kost , Christoph Jeremias, Gymnas. Bud. Rector.		9
13	= Klette , Heinrich Traugott, Chursächs. Accis-Inspector in Nadeberg, und = Regina, geb. Herrmannin.		10

Herr M. Wöb.

Y a
909



2.779