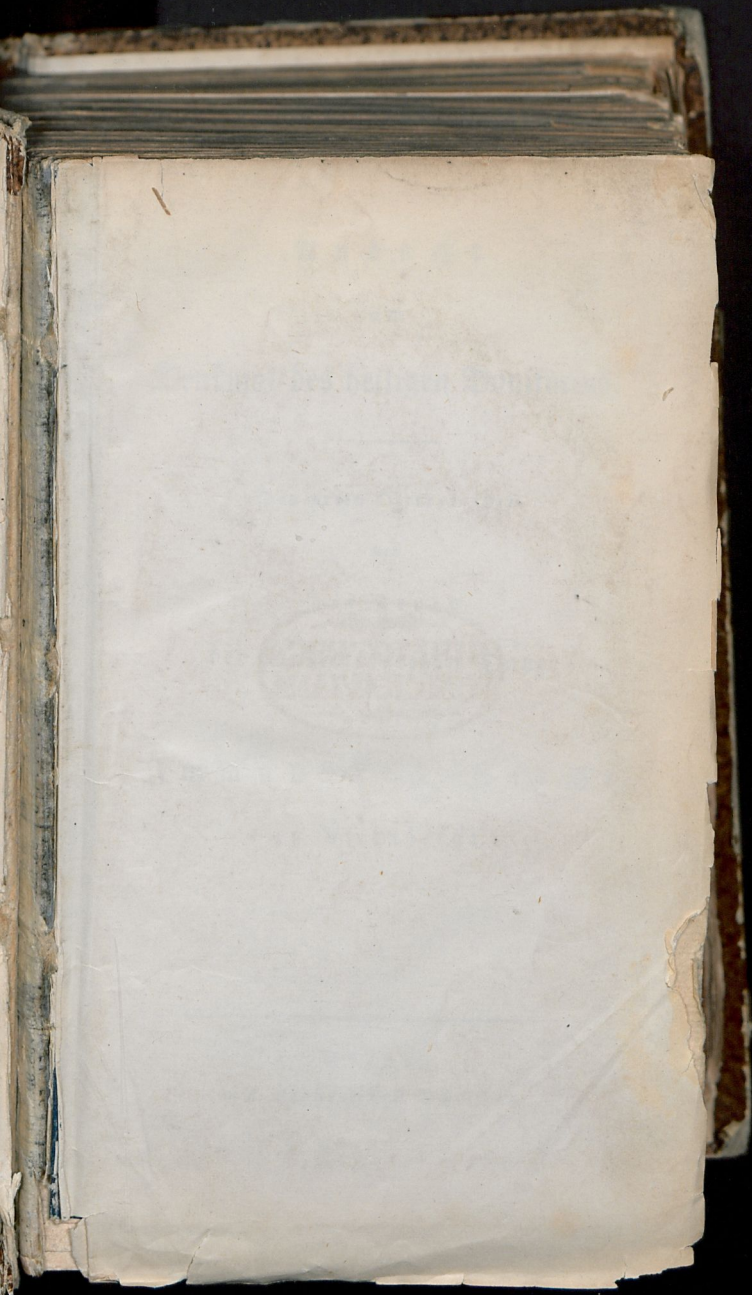




IX, 107. ^{ft.}

2, 57



IX, 104 =



44

Tabelle

zur

Umrechnung der Werthe

des

Gothaischen gangbaren Geldes

in

Sourant des 14 Thalerfußes.

- Ann.: 1) Bei der Umrechnung ist der Speciesthaler zu 34 gl. ggbr. Geld angenommen, und das Verhältniß von 17 Thlr. ggbr. Geld = 16 Thlr. mandatm. mit einem Agiozuschlage von 2½ Procent zum Grunde gelegt worden.
- 2) Die mit und über ½ Pfennig ausfallenden Bruchtheile sind für einen vollen Pfennig gerechnet, die weniger betragenden hingegen ganz außer Ansaß gelassen worden.



Werth in Gotthaischem gangbaren Gelde.			beträgt in Courant des 14 Thalerfuß. 300 Pfennige pr. Thlr.			Werth in Gotthaischem gangbaren Gelde.			beträgt in Courant des 14 Thalerfuß. 300 Pfennige pr. Thlr.		
Thlr.	gl.	pf.	Thlr.	gl.	pf.	Thlr.	gl.	pf.	Thlr.	gl.	pf.
—	—	1	—	—	1	—	2	5	—	4	1
—	—	2	—	—	2	—	2	6	—	4	2
—	—	3	—	—	3	—	2	7	—	4	3
—	—	4	—	—	4	—	2	8	—	4	4
—	—	5	—	—	5	—	2	9	—	4	5
—	—	6	—	—	6	—	3	—	—	4	6
—	—	7	—	—	7	—	3	1	—	4	7
—	—	8	—	—	8	—	3	2	—	4	8
—	—	9	—	—	9	—	3	3	—	4	9
—	—	10	—	1	—	—	3	4	—	4	10
—	—	11	—	1	1	—	3	5	—	4	11
—	1	—	—	1	2	—	3	6	—	5	—
—	1	1	—	1	3	—	3	7	—	5	1
—	1	2	—	1	4	—	3	8	—	5	2
—	1	3	—	1	5	—	3	9	—	5	3
—	1	4	—	1	6	—	4	—	—	5	4
—	1	5	—	1	7	—	4	1	—	5	5
—	1	6	—	1	8	—	4	2	—	5	6
—	1	7	—	1	9	—	4	3	—	5	7
—	1	8	—	2	—	—	4	4	—	5	8
—	1	9	—	2	1	—	4	5	—	5	9
—	1	10	—	2	2	—	4	6	—	5	10
—	1	11	—	2	3	—	4	7	—	5	11
—	2	—	—	2	4	—	4	8	—	6	—

Werth in Gotthaischem gangbaren Gelde.	beträgt in Courant des 14Thalerfuß, 300 Pfennige pr. Thlr.	Werth in Gotthaischem gangbaren Gelde.	beträgt in Courant des 14Thalerfuß, 300 Pfennige pr. Thlr.	Werth in Gotthaischem gangbaren Gelde.	beträgt in Courant des 14Thalerfuß, 300 Pfennige pr. Thlr.
Thlr. gl. pf.	Thlr. gl. pf.	Thlr. gl. pf.	Thlr. gl. pf.	Thlr. gl. pf.	Thlr. gl. pf.
— 6 1	— 7 4	— 8 1	— 9 8	— 10 1	— 12 2
— 6 2	— 7 5	— 8 2	— 9 9	— 10 2	— 12 3
— 6 3	— 7 6	— 8 3	— 10 —	— 10 3	— 12 4
— 6 4	— 7 7	— 8 4	— 10 1	— 10 4	— 12 5
— 6 5	— 7 8	— 8 5	— 10 2	— 10 5	— 12 6
— 6 6	— 7 9	— 8 6	— 10 3	— 10 6	— 12 7
— 6 7	— 8 —	— 8 7	— 10 4	— 10 7	— 12 8
— 6 8	— 8 1	— 8 8	— 10 5	— 10 8	— 12 9
— 6 9	— 8 2	— 8 9	— 10 6	— 10 9	— 13 —
— 6 10	— 8 3	— 8 10	— 10 7	— 10 10	— 13 1
— 6 11	— 8 4	— 8 11	— 10 8	— 10 11	— 13 2
— 7 —	— 8 5	— 9 —	— 10 9	— 11 —	— 13 3
— 7 1	— 8 6	— 9 1	— 11 —	— 11 1	— 13 4
— 7 2	— 8 7	— 9 2	— 11 1	— 11 2	— 13 5
— 7 3	— 8 8	— 9 3	— 11 2	— 11 3	— 13 6
— 7 4	— 8 9	— 9 4	— 11 3	— 11 4	— 13 7
— 7 5	— 9 —	— 9 5	— 11 4	— 11 5	— 13 8
— 7 6	— 9 1	— 9 6	— 11 5	— 11 6	— 13 9
— 7 7	— 9 2	— 9 7	— 11 6	— 11 7	— 14 —
— 7 8	— 9 3	— 9 8	— 11 7	— 11 8	— 14 1
— 7 9	— 9 4	— 9 9	— 11 8	— 11 9	— 14 2
— 7 10	— 9 5	— 9 10	— 11 9	— 11 10	— 14 3
— 7 11	— 9 6	— 9 11	— 12 —	— 11 11	— 14 4
— 8 —	— 9 7	— 10 —	— 12 1	— 12 —	— 14 5

Werth in Gothaischem gangbaren Gelde.			beträgt in Courant des 14Thalersfuß. 300 Pfennige pr. Thlr.			Werth in Gothaischem gangbaren Gelde.			beträgt in Courant des 14Thalersfuß. 300 Pfennige pr. Thlr.			Werth in Gothaischem gangbaren Gelde.			beträgt in Courant des 14Thalersfuß. 300 Pfennige pr. Thlr.		
Thlr.	gl.	pf.	Thlr.	gl.	pf.	Thlr.	gl.	pf.	Thlr.	gl.	pf.	Thlr.	gl.	pf.	Thlr.	gl.	pf.
—	12	1	—	14	6	—	14	1	—	17	—	—	16	1	—	19	4
—	12	2	—	14	7	—	14	2	—	17	1	—	16	2	—	19	5
—	12	3	—	14	8	—	14	3	—	17	2	—	16	3	—	19	6
—	12	4	—	14	9	—	14	4	—	17	3	—	16	4	—	19	7
—	12	5	—	15	—	—	14	5	—	17	4	—	16	5	—	19	9
—	12	6	—	15	1	—	14	6	—	17	5	—	16	6	—	20	—
—	12	7	—	15	2	—	14	7	—	17	6	—	16	7	—	20	1
—	12	8	—	15	3	—	14	8	—	17	7	—	16	8	—	20	2
—	12	9	—	15	4	—	14	9	—	17	8	—	16	9	—	20	3
—	12	10	—	15	5	—	14	10	—	17	9	—	16	10	—	20	4
—	12	11	—	15	6	—	14	11	—	18	—	—	16	11	—	20	5
—	13	—	—	15	7	—	15	—	—	18	1	—	17	—	—	20	6
—	13	1	—	15	8	—	15	1	—	18	2	—	17	1	—	20	7
—	13	2	—	15	9	—	15	2	—	18	3	—	17	2	—	20	8
—	13	3	—	16	—	—	15	3	—	18	4	—	17	3	—	20	9
—	13	4	—	16	1	—	15	4	—	18	5	—	17	4	—	21	—
—	13	5	—	16	2	—	15	5	—	18	6	—	17	5	—	21	1
—	13	6	—	16	3	—	15	6	—	18	7	—	17	6	—	21	2
—	13	7	—	16	4	—	15	7	—	18	8	—	17	7	—	21	3
—	13	8	—	16	5	—	15	8	—	18	9	—	17	8	—	21	4
—	13	9	—	16	6	—	15	9	—	19	—	—	17	9	—	21	5
—	13	10	—	16	7	—	15	10	—	19	1	—	17	10	—	21	6
—	13	11	—	16	8	—	15	11	—	19	2	—	17	11	—	21	7
—	14	—	—	16	9	—	16	—	—	19	3	—	18	—	—	21	8

Werth in Gothaischem gangbaren Gelde.	beträgt in Courant des 14 Thalerfuß. 300 Pfennige pr. Thlr.	Werth in Gothaischem gangbaren Gelde.	beträgt in Courant des 14 Thalerfuß. 300 Pfennige pr. Thlr.	Werth in Gothaischem gangbaren Gelde.	beträgt in Courant des 14 Thalerfuß. 300 Pfennige pr. Thlr.
Thlr. gl. pf.	Thlr. gl. pf.	Thlr. gl. pf.	Thlr. gl. pf.	Thlr. gl. pf.	Thlr. gl. pf.
— 18 1	— 21 9	— 20 1	— 24 3	— 22 1	— 26 7
— 18 2	— 22 —	— 20 2	— 24 4	— 22 2	— 26 8
— 18 3	— 22 1	— 20 3	— 24 5	— 22 3	— 26 9
— 18 4	— 22 2	— 20 4	— 24 6	— 22 4	— 27 —
— 18 5	— 22 3	— 20 5	— 24 7	— 22 5	— 27 1
— 18 6	— 22 4	— 20 6	— 24 8	— 22 6	— 27 2
— 18 7	— 22 5	— 20 7	— 24 9	— 22 7	— 27 3
— 18 8	— 22 6	— 20 8	— 25 —	— 22 8	— 27 4
— 18 9	— 22 7	— 20 9	— 25 1	— 22 9	— 27 5
— 18 10	— 22 8	— 20 10	— 25 2	— 22 10	— 27 6
— 18 11	— 22 9	— 20 11	— 25 3	— 22 11	— 27 7
— 19 —	— 23 —	— 21 —	— 25 4	— 23 —	— 27 8
— 19 1	— 23 1	— 21 1	— 25 5	— 23 1	— 27 9
— 19 2	— 23 2	— 21 2	— 25 6	— 23 2	— 28 —
— 19 3	— 23 3	— 21 3	— 25 7	— 23 3	— 28 1
— 19 4	— 23 4	— 21 4	— 25 8	— 23 4	— 28 2
— 19 5	— 23 5	— 21 5	— 25 9	— 23 5	— 28 3
— 19 6	— 23 6	— 21 6	— 26 —	— 23 6	— 28 4
— 19 7	— 23 7	— 21 7	— 26 1	— 23 7	— 28 5
— 19 8	— 23 8	— 21 8	— 26 2	— 23 8	— 28 6
— 19 9	— 23 9	— 21 9	— 26 3	— 23 9	— 28 7
— 19 10	— 24 —	— 21 10	— 26 4	— 23 10	— 28 8
— 19 11	— 24 1	— 21 11	— 26 5	— 23 11	— 28 9
— 20 —	— 24 2	— 22 —	— 26 6	— — —	— 29 —

Werth in Gotthaischem Gelde.			beträgt in Courant des 14Thalerfuß. 300 Pfennige pr. Thlr.			Werth in Gotthaischem gangbaren Gelde.			beträgt in Courant des 14Thalerfuß. 300 Pfennige pr. Thlr.			Werth in Gotthaischem gangbaren Gelde.			beträgt in Courant des 14Thalerfuß. 300 Pfennige pr. Thlr.		
Thlr.	gl.	pf.	Thlr.	gl.	pf.	Thlr.	gl.	pf.	Thlr.	gl.	pf.	Thlr.	gl.	pf.	Thlr.	gl.	pf.
1	—	1	—	29	1	1	2	1	1	1	5	1	4	1	1	4	—
1	—	2	—	29	2	1	2	2	1	1	6	1	4	2	1	4	1
1	—	3	—	29	3	1	2	3	1	1	7	1	4	3	1	4	2
1	—	4	—	29	4	1	2	4	1	1	8	1	4	4	1	4	3
1	—	5	—	29	5	1	2	5	1	1	9	1	4	5	1	4	4
1	—	6	—	29	6	1	2	6	1	2	—	1	4	6	1	4	5
1	—	7	—	29	7	1	2	7	1	2	1	1	4	7	1	4	6
1	—	8	—	29	8	1	2	8	1	2	2	1	4	8	1	4	7
1	—	9	—	29	9	1	2	9	1	2	3	1	4	9	1	4	8
1	—	10	1	—	—	1	2	10	1	2	4	1	4	10	1	4	9
1	—	11	1	—	1	1	2	11	1	2	5	1	4	11	1	5	—
1	1	—	1	—	2	1	3	—	1	2	6	1	5	—	1	5	1
1	1	1	1	—	3	1	3	1	1	2	7	1	5	1	1	5	2
1	1	2	1	—	4	1	3	2	1	2	8	1	5	2	1	5	3
1	1	3	1	—	5	1	3	3	1	2	9	1	5	3	1	5	4
1	1	4	1	—	6	1	3	4	1	3	1	1	5	4	1	5	5
1	1	5	1	—	7	1	3	5	1	3	2	1	5	5	1	5	6
1	1	6	1	—	8	1	3	6	1	3	3	1	5	6	1	5	7
1	1	7	1	—	9	1	3	7	1	3	4	1	5	7	1	5	8
1	1	8	1	1	—	1	3	8	1	3	5	1	5	8	1	5	9
1	1	9	1	1	1	1	3	9	1	3	6	1	5	9	1	6	—
1	1	10	1	1	2	1	3	10	1	3	7	1	5	10	1	6	1
1	1	11	1	1	3	1	3	11	1	3	8	1	5	11	1	6	2
1	2	—	1	1	4	1	4	—	1	3	9	1	6	—	1	6	3

Werth in Gothaischem gangbaren Gelde.			beträgt in Courant des 14Thalerfuß. 300 Pfennige pr. Thlr.			Werth in Gothaischem gangbaren Gelde.			beträgt in Courant des 14Thalerfuß. 300 Pfennige pr. Thlr.			Werth in Gothaischem gangbaren Gelde.			beträgt in Courant des 14Thalerfuß. 300 Pfennige pr. Thlr.		
Thlr.	gl.	pf.	Thlr.	gl.	pf.	Thlr.	gl.	pf.	Thlr.	gl.	pf.	Thlr.	gl.	pf.	Thlr.	gl.	pf.
1	6	1	1	6	4	1	8	1	1	10	1	1	11	2			
1	6	2	1	6	5	1	8	2	1	10	2	1	11	3			
1	6	3	1	6	6	1	8	3	1	9	—	1	10	3	1	11	4
1	6	4	1	6	7	1	8	4	1	9	1	1	10	4	1	11	5
1	6	5	1	6	8	1	8	5	1	9	2	1	10	5	1	11	6
1	6	6	1	6	9	1	8	6	1	9	3	1	10	6	1	11	7
1	6	7	1	7	—	1	8	7	1	9	4	1	10	7	1	11	8
1	6	8	1	7	1	1	8	8	1	9	5	1	10	8	1	11	9
1	6	9	1	7	2	1	8	9	1	9	6	1	10	9	1	12	—
1	6	10	1	7	3	1	8	10	1	9	7	1	10	10	1	12	1
1	6	11	1	7	4	1	8	11	1	9	8	1	10	11	1	12	2
1	7	—	1	7	5	1	9	—	1	9	9	1	11	—	1	12	3
1	7	1	1	7	6	1	9	1	1	10	—	1	11	1	1	12	4
1	7	2	1	7	7	1	9	2	1	10	1	1	11	2	1	12	5
1	7	3	1	7	8	1	9	3	1	10	2	1	11	3	1	12	6
1	7	4	1	7	9	1	9	4	1	10	3	1	11	4	1	12	7
1	7	5	1	8	—	1	9	5	1	10	4	1	11	5	1	12	8
1	7	6	1	8	1	1	9	6	1	10	5	1	11	6	1	12	9
1	7	7	1	8	2	1	9	7	1	10	6	1	11	7	1	13	—
1	7	8	1	8	3	1	9	8	1	10	7	1	11	8	1	13	1
1	7	9	1	8	4	1	9	9	1	10	8	1	11	9	1	13	2
1	7	10	1	8	5	1	9	10	1	10	9	1	11	10	1	13	3
1	7	11	1	8	6	1	9	11	1	11	—	1	11	11	1	13	4
1	8	—	1	8	7	1	10	—	1	11	1	1	12	—	1	13	5

Berth in Gothaischem gangbaren Gelde.			beträgt in Courant des 14Thalerfuß. 300 Pfennige pr. Thlr.			Berth in Gothaischem gangbaren Gelde.			beträgt in Courant des 14Thalerfuß. 300 Pfennige pr. Thlr.			Berth in Gothaischem gangbaren Gelde.			beträgt in Courant des 14Thalerfuß. 300 Pfennige pr. Thlr.		
Thlr.	gl.	pf.	Thlr.	gl.	pf.	Thlr.	gl.	pf.	Thlr.	gl.	pf.	Thlr.	gl.	pf.	Thlr.	gl.	pf.
1	12	1	1	13	6	1	14	1	1	16	—	1	16	1	1	18	5
1	12	2	1	13	7	1	14	2	1	16	1	1	16	2	1	18	6
1	12	3	1	13	8	1	14	3	1	16	3	1	16	3	1	18	7
1	12	4	1	13	9	1	14	4	1	16	4	1	16	4	1	18	8
1	12	5	1	14	—	1	14	5	1	16	5	1	16	5	1	18	9
1	12	6	1	14	1	1	14	6	1	16	6	1	16	6	1	19	—
1	12	7	1	14	2	1	14	7	1	16	7	1	16	7	1	19	1
1	12	8	1	14	3	1	14	8	1	16	8	1	16	8	1	19	2
1	12	9	1	14	4	1	14	9	1	16	9	1	16	9	1	19	3
1	12	10	1	14	5	1	14	10	1	17	—	1	16	10	1	19	4
1	12	11	1	14	6	1	14	11	1	17	1	1	16	11	1	19	5
1	13	—	1	14	7	1	15	—	1	17	2	1	17	—	1	19	6
1	13	1	1	14	8	1	15	1	1	17	3	1	17	1	1	19	7
1	13	2	1	14	9	1	15	2	1	17	4	1	17	2	1	19	8
1	13	3	1	15	—	1	15	3	1	17	5	1	17	3	1	19	9
1	13	4	1	15	1	1	15	4	1	17	6	1	17	4	1	20	—
1	13	5	1	15	2	1	15	5	1	17	7	1	17	5	1	20	1
1	13	6	1	15	3	1	15	6	1	17	8	1	17	6	1	20	2
1	13	7	1	15	4	1	15	7	1	17	9	1	17	7	1	20	3
1	13	8	1	15	5	1	15	8	1	18	—	1	17	8	1	20	4
1	13	9	1	15	6	1	15	9	1	18	1	1	17	9	1	20	5
1	13	10	1	15	7	1	15	10	1	18	2	1	17	10	1	20	6
1	13	11	1	15	8	1	15	11	1	18	3	1	17	11	1	20	7
1	14	—	1	15	9	1	16	—	1	18	4	1	18	—	1	20	8

	Werth in Gotthaischem gangbaren Gelde.	beträgt in Courant des 14Thalerfuß. 300 Pfennige pr. Thlr.	Werth in Gotthaischem gangbaren Gelde.	beträgt in Courant des 14Thalerfuß. 300 Pfennige pr. Thlr.	Werth in Gotthaischem gangbaren Gelde.	beträgt in Courant des 14Thalerfuß. 300 Pfennige pr. Thlr.
Thlr. gl. pf.	Thlr. gl. pf.	Thlr. gl. pf.	Thlr. gl. pf.	Thlr. gl. pf.	Thlr. gl. pf.	Thlr. gl. pf.
5	1 18 1	1 20 9	1 20 1	1 23 3	1 22 1	1 25 7
6	1 18 2	1 21 —	1 20 2	1 23 4	1 22 2	1 25 8
7	1 18 3	1 21 1	1 20 3	1 23 5	1 22 3	1 25 9
8	1 18 4	1 21 2	1 20 4	1 23 6	1 22 4	1 26 —
9	1 18 5	1 21 3	1 20 5	1 23 7	1 22 5	1 26 1
	1 18 6	1 21 4	1 20 6	1 23 8	1 22 6	1 26 2
1	1 18 7	1 21 5	1 20 7	1 23 9	1 22 7	1 26 3
2	1 18 8	1 21 6	1 20 8	1 24 —	1 22 8	1 26 4
3	1 18 9	1 21 7	1 20 9	1 24 1	1 22 9	1 26 5
4	1 18 10	1 21 8	1 20 10	1 24 2	1 22 10	1 26 6
5	1 18 11	1 21 9	1 20 11	1 24 3	1 22 11	1 26 7
6	1 19 —	1 22 —	1 21 —	1 24 4	1 23 —	1 26 8
7	1 19 1	1 22 1	1 21 1	1 24 5	1 23 1	1 26 9
8	1 19 2	1 22 2	1 21 2	1 24 6	1 23 2	1 27 —
9	1 19 3	1 22 3	1 21 3	1 24 7	1 23 3	1 27 1
	1 19 4	1 22 4	1 21 4	1 24 8	1 23 4	1 27 2
1	1 19 5	1 22 5	1 21 5	1 24 9	1 23 5	1 27 3
2	1 19 6	1 22 6	1 21 6	1 25 —	1 23 6	1 27 4
3	1 19 7	1 22 7	1 21 7	1 25 1	1 23 7	1 27 5
4	1 19 8	1 22 8	1 21 8	1 25 2	1 23 8	1 27 6
5	1 19 9	1 22 9	1 21 9	1 25 3	1 23 9	1 27 7
6	1 19 10	1 23 —	1 21 10	1 25 4	1 23 10	1 27 8
7	1 19 11	1 23 1	1 21 11	1 25 5	1 23 11	1 27 9
8	1 20 —	1 23 2	1 22 —	1 25 6	2 — —	1 28 —

Weth in Gotthaischem gangbaren Gelbe.			beträgt in Courant des 14Thalerfuß. 300 Pfennige pr. Thlr.			Weth in Gotthaischem gangbaren Gelbe.			beträgt in Courant des 14Thalerfuß. 300 Pfennige pr. Thlr.			Weth in Gotthaischem gangbaren Gelbe.			beträgt in Courant des 14Thalerfuß. 300 Pfennige pr. Thlr.		
Thlr.	gl.	pf.	Thlr.	gl.	pf.	Thlr.	gl.	pf.	Thlr.	gl.	pf.	Thlr.	gl.	pf.	Thlr.	gl.	pf.
2	—	1	1	28	1	2	2	1	2	—	6	2	4	1	2	3	—
2	—	2	1	28	2	2	2	2	2	—	7	2	4	2	2	3	1
2	—	3	1	28	3	2	2	3	2	—	8	2	4	3	2	3	2
2	—	4	1	28	4	2	2	4	2	—	9	2	4	4	2	3	3
2	—	5	1	28	5	2	2	5	2	1	—	2	4	5	2	3	4
2	—	6	1	28	6	2	2	6	2	1	1	2	4	6	2	3	5
2	—	7	1	28	7	2	2	7	2	1	2	2	4	7	2	3	6
2	—	8	1	28	8	2	2	8	2	1	3	2	4	8	2	3	7
2	—	9	1	28	9	2	2	9	2	1	4	2	4	9	2	3	8
2	—	10	1	29	—	2	2	10	2	1	5	2	4	10	2	3	9
2	—	11	1	29	1	2	2	11	2	1	6	2	4	11	2	4	—
2	1	—	1	29	2	2	3	—	2	1	7	2	5	—	2	4	1
2	1	1	1	29	3	2	3	1	2	1	8	2	5	1	2	4	2
2	1	2	1	29	4	2	3	2	2	1	9	2	5	2	2	4	3
2	1	3	1	29	6	2	3	3	2	2	—	2	5	3	2	4	4
2	1	4	1	29	7	2	3	4	2	2	1	2	5	4	2	4	5
2	1	5	1	29	8	2	3	5	2	2	2	2	5	5	2	4	6
2	1	6	1	29	9	2	3	6	2	2	3	2	5	6	2	4	7
2	1	7	2	—	—	2	3	7	2	2	4	2	5	7	2	4	8
2	1	8	2	—	1	2	3	8	2	2	5	2	5	8	2	4	9
2	1	9	2	—	2	2	3	9	2	2	6	2	5	9	2	5	—
2	1	10	2	—	3	2	3	10	2	2	7	2	5	10	2	5	1
2	1	11	2	—	4	2	3	11	2	2	8	2	5	11	2	5	2
2	2	—	2	—	5	2	4	—	2	2	9	2	6	—	2	5	3

Weth in Gothaiſchem gangbaren Gelde.	beträgt in Courant des 14 Thalerfuß. 300 Pfennige pr. Thlr.	Weth in Gothaiſchem gangbaren Gelde.	beträgt in Courant des 14 Thalerfuß. 300 Pfennige pr. Thlr.	Weth in Gothaiſchem gangbaren Gelde.	beträgt in Courant des 14 Thalerfuß. 300 Pfennige pr. Thlr.
Thlr. gl. pf.	Thlr. gl. pf.	Thlr. gl. pf.	Thlr. gl. pf.	Thlr. gl. pf.	Thlr. gl. pf.
2 6 1	2 5 4	2 8 1	2 7 8	2 10 1	2 10 2
2 6 2	2 5 5	2 8 2	2 7 9	2 10 2	2 10 3
2 6 3	2 5 6	2 8 3	2 8 —	2 10 3	2 10 4
2 6 4	2 5 7	2 8 4	2 8 1	2 10 4	2 10 5
2 6 5	2 5 8	2 8 5	2 8 2	2 10 5	2 10 6
2 6 6	2 5 9	2 8 6	2 8 3	2 10 6	2 10 7
2 6 7	2 6 —	2 8 7	2 8 4	2 10 7	2 10 8
2 6 8	2 6 1	2 8 8	2 8 5	2 10 8	2 10 9
2 6 9	2 6 2	2 8 9	2 8 6	2 10 9	2 11 —
2 6 10	2 6 3	2 8 10	2 8 7	2 10 10	2 11 1
2 6 11	2 6 4	2 8 11	2 8 8	2 10 11	2 11 2
2 7 —	2 6 5	2 9 —	2 8 9	2 11 —	2 11 3
2 7 1	2 6 6	2 9 1	2 9 —	2 11 1	2 11 4
2 7 2	2 6 7	2 9 2	2 9 1	2 11 2	2 11 5
2 7 3	2 6 8	2 9 3	2 9 2	2 11 3	2 11 6
2 7 4	2 6 9	2 9 4	2 9 3	2 11 4	2 11 7
2 7 5	2 7 —	2 9 5	2 9 4	2 11 5	2 11 8
2 7 6	2 7 1	2 9 6	2 9 5	2 11 6	2 11 9
2 7 7	2 7 2	2 9 7	2 9 6	2 11 7	2 12 —
2 7 8	2 7 3	2 9 8	2 9 7	2 11 8	2 12 1
2 7 9	2 7 4	2 9 9	2 9 8	2 11 9	2 12 2
2 7 10	2 7 5	2 9 10	2 9 9	2 11 10	2 12 3
2 7 11	2 7 6	2 9 11	2 10 —	2 11 11	2 12 4
2 8 —	2 7 7	2 10 —	2 10 1	2 12 —	2 12 5

Werth in Gothaischem gangbaren Gelde.	beträgt in Courant des 14Thalerfuß. 300 Pfennige pr. Thlr.	Werth in Gothaischem gangbaren Gelde.	beträgt in Courant des 14Thalerfuß. 300 Pfennige pr. Thlr.	Werth in Gothaischem gangbaren Gelde.	beträgt in Courant des 14Thalerfuß. 300 Pfennige pr. Thlr.
2 12 1	2 12 6	2 14 1	2 15 1	2 16 1	2 17 5
2 12 2	2 12 8	2 14 2	2 15 2	2 16 2	2 17 6
2 12 3	2 12 9	2 14 3	2 15 3	2 16 3	2 17 7
2 12 4	2 13 —	2 14 4	2 15 4	2 16 4	2 17 8
2 12 5	2 13 1	2 14 5	2 15 5	2 16 5	2 17 9
2 12 6	2 13 2	2 14 6	2 15 6	2 16 6	2 18 —
2 12 7	2 13 3	2 14 7	2 15 7	2 16 7	2 18 1
2 12 8	2 13 4	2 14 8	2 15 8	2 16 8	2 18 2
2 12 9	2 13 5	2 14 9	2 15 9	2 16 9	2 18 3
2 12 10	2 13 6	2 14 10	2 16 —	2 16 10	2 18 4
2 12 11	2 13 7	2 14 11	2 16 1	2 16 11	2 18 5
2 13 —	2 13 8	2 15 —	2 16 2	2 17 —	2 18 6
2 13 1	2 13 9	2 15 1	2 16 3	2 17 1	2 18 7
2 13 2	2 14 —	2 15 2	2 16 4	2 17 2	2 18 8
2 13 3	2 14 1	2 15 3	2 16 5	2 17 3	2 18 9
2 13 4	2 14 2	2 15 4	2 16 6	2 17 4	2 19 —
2 13 5	2 14 3	2 15 5	2 16 7	2 17 5	2 19 1
2 13 6	2 14 4	2 15 6	2 16 8	2 17 6	2 19 2
2 13 7	2 14 5	2 15 7	2 16 9	2 17 7	2 19 3
2 13 8	2 14 6	2 15 8	2 17 —	2 17 8	2 19 4
2 13 9	2 14 7	2 15 9	2 17 1	2 17 9	2 19 5
2 13 10	2 14 8	2 15 10	2 17 2	2 17 10	2 19 6
2 13 11	2 14 9	2 15 11	2 17 3	2 17 11	2 19 7
2 14 —	2 15 —	2 16 —	2 17 4	2 18 —	2 19 8

Werth in Gothaischem gangbaren Gelde.			beträgt in Courant des 14 Thalerfuß. 300 Pfennige pr. Thlr.			Werth in Gothaischem gangbaren Gelde.			beträgt in Courant des 14 Thalerfuß. 300 Pfennige pr. Thlr.		
Thlr.	gl.	pf.	Thlr.	gl.	pf.	Thlr.	gl.	pf.	Thlr.	gl.	pf.
2	18	1	2	19	9	2	20	1	2	22	3
2	18	2	2	20	—	2	20	2	2	22	4
2	18	3	2	20	1	2	20	3	2	22	5
2	18	4	2	20	2	2	20	4	2	22	6
2	18	5	2	20	3	2	20	5	2	22	7
2	18	6	2	20	4	2	20	6	2	22	8
2	18	7	2	20	5	2	20	7	2	22	9
2	18	8	2	20	6	2	20	8	2	23	—
2	18	9	2	20	7	2	20	9	2	23	1
2	18	10	2	20	8	2	20	10	2	23	2
2	18	11	2	20	9	2	20	11	2	23	3
2	19	—	2	21	—	2	21	—	2	23	4
2	19	1	2	21	1	2	21	1	2	23	5
2	19	2	2	21	2	2	21	2	2	23	6
2	19	3	2	21	3	2	21	3	2	23	7
2	19	4	2	21	4	2	21	4	2	23	8
2	19	5	2	21	5	2	21	5	2	23	9
2	19	6	2	21	6	2	21	6	2	24	—
2	19	7	2	21	7	2	21	7	2	24	1
2	19	8	2	21	8	2	21	8	2	24	2
2	19	9	2	21	9	2	21	9	2	24	3
2	19	10	2	22	—	2	21	10	2	24	4
2	19	11	2	22	1	2	21	11	2	24	5
2	20	—	2	22	2	2	22	—	2	24	6

glten

100

Werth in Gotthaischem gangbaren Gelde.	beträgt in Courant des 14Thalerfuß. 300 Pfennige pr. Thlr.	Werth in Gotthaischem gangbaren Gelde.	beträgt in Courant des 14Thalerfuß. 300 Pfennige pr. Thlr.	Werth in Gotthaischem gangbaren Gelde.	beträgt in Courant des 14Thalerfuß. 300 Pfennige pr. Thlr.
4 — —	3 26 1	28 — —	27 2 5	52 — —	50 9 —
5 — —	4 25 1	29 — —	28 1 6	53 — —	51 8 —
6 — —	5 24 1	30 — —	29 — 6	54 — —	52 7 1
7 — —	6 23 1	31 — —	29 29 6	55 — —	53 6 1
8 — —	7 22 2	32 — —	30 28 6	56 — —	54 5 1
9 — —	8 21 2	33 — —	31 27 6	57 — —	55 4 1
10 — —	9 20 2	34 — —	32 26 7	58 — —	56 3 1
11 — —	10 19 2	35 — —	33 25 7	59 — —	57 2 2
12 — —	11 18 2	36 — —	34 24 7	60 — —	58 1 2
13 — —	12 17 3	37 — —	35 23 7	61 — —	59 — 2
14 — —	13 16 3	38 — —	36 22 7	62 — —	59 29 2
15 — —	14 15 3	39 — —	37 21 8	63 — —	60 28 2
16 — —	15 14 3	40 — —	38 20 8	64 — —	61 27 3
17 — —	16 13 3	41 — —	39 19 8	65 — —	62 26 3
18 — —	17 12 4	42 — —	40 18 8	66 — —	63 25 3
19 — —	18 11 4	43 — —	41 17 8	67 — —	64 24 3
20 — —	19 10 4	44 — —	42 16 9	68 — —	65 23 3
21 — —	20 9 4	45 — —	43 15 9	69 — —	66 22 4
22 — —	21 8 4	46 — —	44 14 9	70 — —	67 21 4
23 — —	22 7 5	47 — —	45 13 9	71 — —	68 20 4
24 — —	23 6 5	48 — —	46 12 9	72 — —	69 19 4
25 — —	24 5 5	49 — —	47 12 —	73 — —	70 18 4
26 — —	25 4 5	50 — —	48 11 —	74 — —	71 17 5
27 — —	26 3 5	51 — —	49 10 —	75 — —	72 16 5

n des
uß.
ige

pf.

1

1

1

1

1

2

2

2

2

2

3

3

3

3

4

4

4

4

5

5

Werth in Gothaischem gangbaren Gelde.	beträgt in Courant des 14 Thalerfuß. 300 Pfennige pr. Thlr.	Werth in Gothaischem gangbaren Gelde.	beträgt in Courant des 14 Thalerfuß. 300 Pfennige pr. Thlr.	Werth in Gothaischem gangbaren Gelde.	beträgt in Courant des 14 Thalerfuß. 300 Pfennige pr. Thlr.
Thlr. gl. pf.	Thlr. gl. pf.	Thlr. gl. pf.	Thlr. gl. pf.	Thlr. gl. pf.	Thlr. gl. pf.
76 ---	73 15 5	88 ---	85 3 7	100 --	96 22 -
77 ---	74 14 5	89 ---	86 2 7	200 --	193 13 9
78 ---	75 13 5	90 ---	87 1 8	300 --	290 5 9
79 ---	76 12 5	91 ---	88 --- 8	400 --	386 27 8
80 ---	77 11 6	92 ---	88 29 8	500 --	483 19 8
81 ---	78 10 6	93 ---	89 28 8	600 --	580 11 8
82 ---	79 9 6	94 ---	90 27 8	700 --	677 3 7
83 ---	80 8 6	95 ---	91 26 9	800 --	773 25 7
84 ---	81 7 6	96 ---	92 25 9	900 --	870 17 6
85 ---	82 6 7	97 ---	93 24 9	1000 --	967 9 6
86 ---	83 5 7	98 ---	94 23 9	2000 --	1934 19 2
87 ---	84 4 7	99 ---	95 22 9	3000 --	2901 28 8

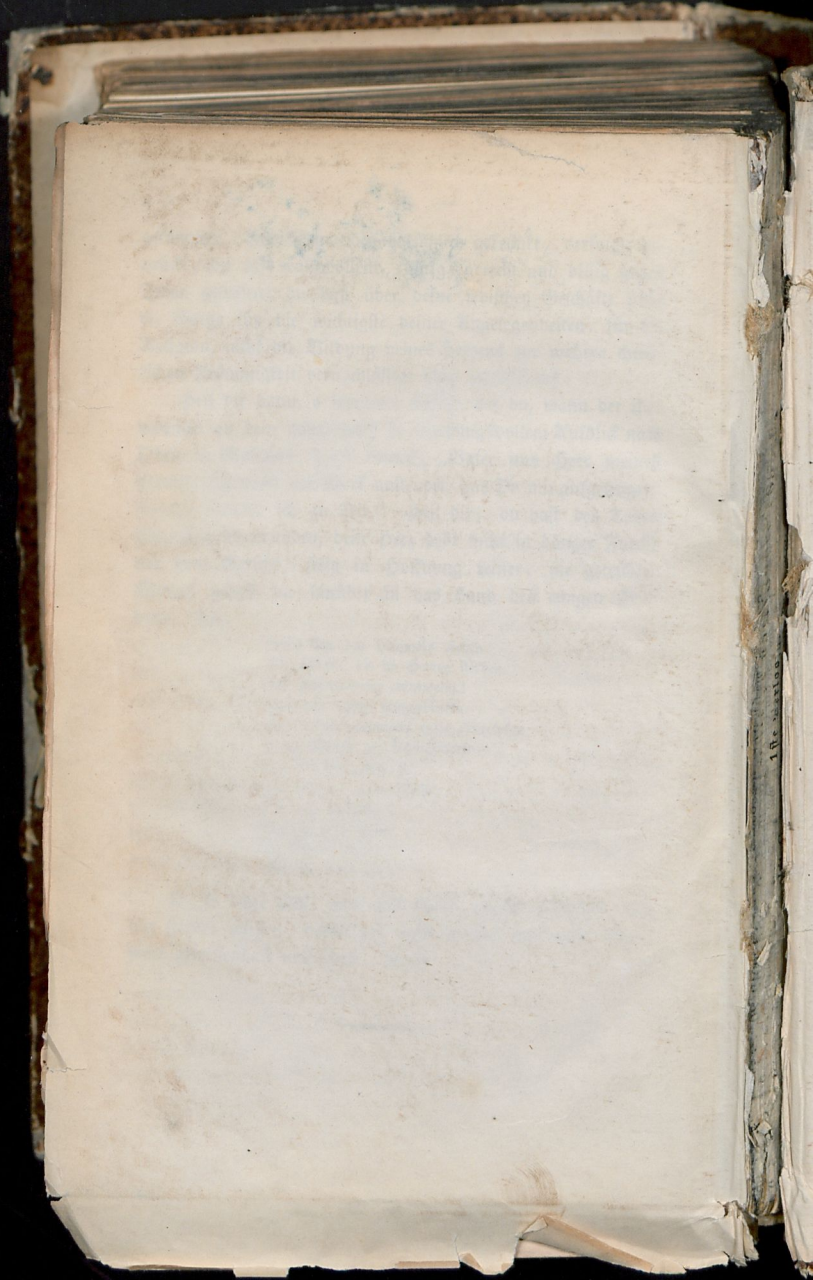


1	2	3	4	5	6	7	8	9	10	11	12	13	14	15	16	17	18	19	20
100	100	100	100	100	100	100	100	100	100	100	100	100	100	100	100	100	100	100	100
200	200	200	200	200	200	200	200	200	200	200	200	200	200	200	200	200	200	200	200
300	300	300	300	300	300	300	300	300	300	300	300	300	300	300	300	300	300	300	300
400	400	400	400	400	400	400	400	400	400	400	400	400	400	400	400	400	400	400	400
500	500	500	500	500	500	500	500	500	500	500	500	500	500	500	500	500	500	500	500
600	600	600	600	600	600	600	600	600	600	600	600	600	600	600	600	600	600	600	600
700	700	700	700	700	700	700	700	700	700	700	700	700	700	700	700	700	700	700	700
800	800	800	800	800	800	800	800	800	800	800	800	800	800	800	800	800	800	800	800
900	900	900	900	900	900	900	900	900	900	900	900	900	900	900	900	900	900	900	900
1000	1000	1000	1000	1000	1000	1000	1000	1000	1000	1000	1000	1000	1000	1000	1000	1000	1000	1000	1000

IX

2





Pott Ja 66

12

ULB Halle
 003 089 851



3

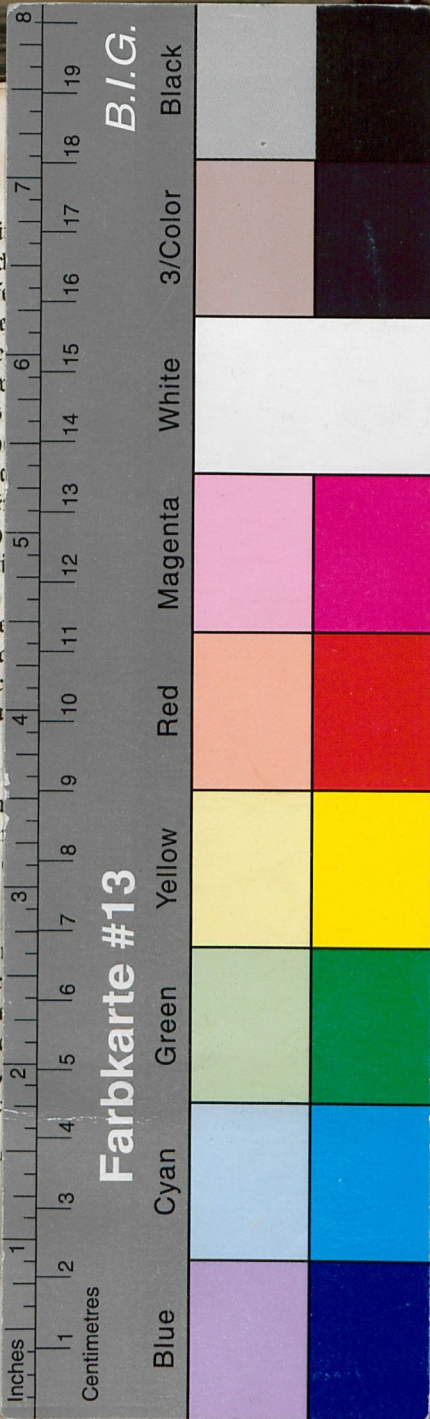
Sb. *f*

21, 22, 23, 24, 25 = Zeitschriften
Bestand noch 00

m.c.







44

Tabelle

zur

Umrechnung der Werthe

des

Gothaischen gangbaren Geldes

in

Courant des 14 Thalerfußes.

- Anm.: 1) Bei der Umrechnung ist der Speciesthaler zu 34 gl. ggbr. Geld angenommen, und das Verhältniß von 17 Thlr. ggbr. Geld = 16 Thlr. mandtm. mit einem Agiozuschlage von 2½ Procent zum Grunde gelegt worden.
- 2) Die mit und über $\frac{1}{2}$ Pfennig ausfallenden Bruchtheile sind für einen vollen Pfennig gerechnet, die weniger betragenden hingegen ganz außer Ansaß gelassen worden.