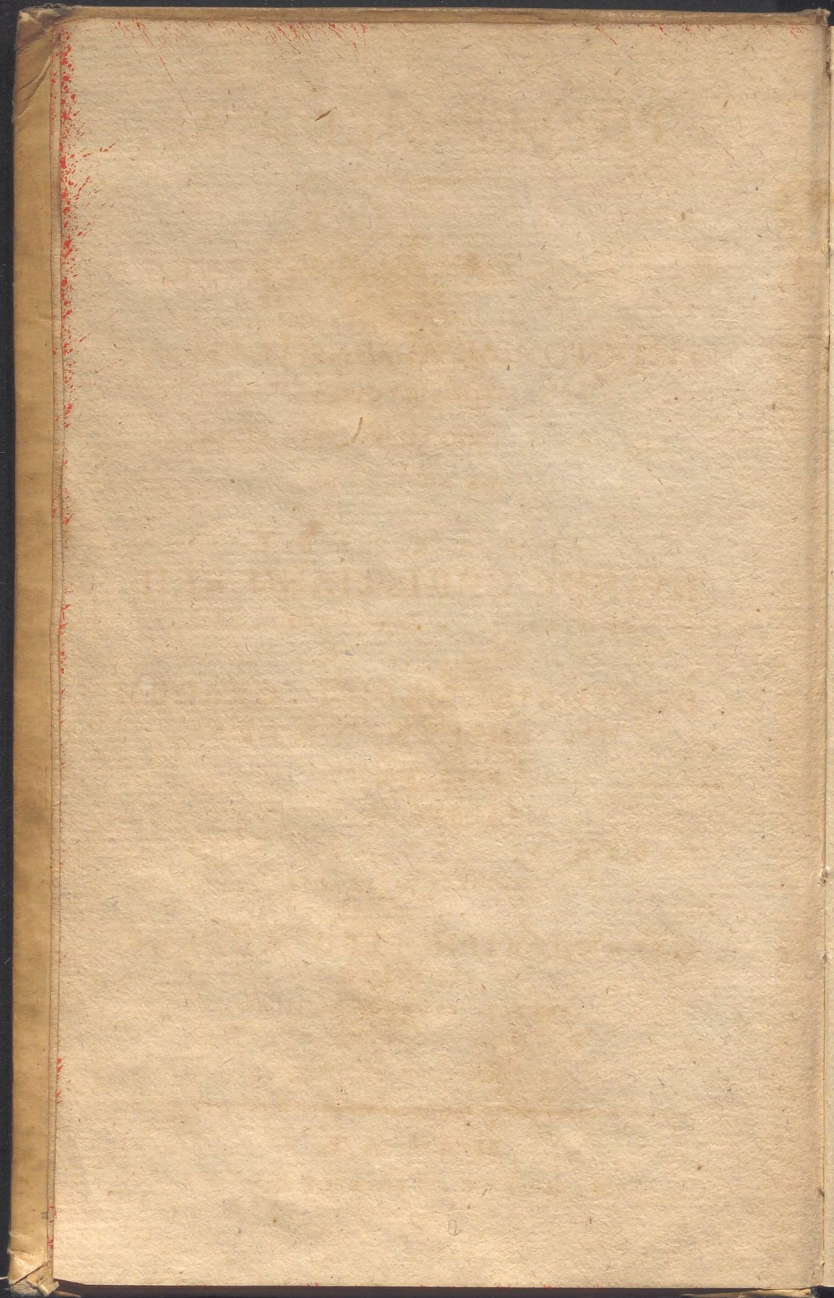




Kern / 3493 (1-24)

550





1
THESES MEDICAE,

QUAS
DISSERTATIONIS LOCO INAUGURALIS,
DE
LITHOTOMIAE ADMINISTRATIONE
PROPEDIEM EVULGANDAE,
CONSENSU FACULTATIS MEDICAE
HALENSIS,

PRAESIDE
IOANNE CHRISTIANO REIL,
MED. DOCT. ET PROF. PUBL. ORD.,

UT
DOCTORIS MEDICI GRADUM
ET IMMUNITATES
MORE MAJORUM

RITE ADIPISCATUR,
DIE XL JUL. MDCCXCVII
PUBLICE DEFENDET

GAEAND. WILH. FERD. MÜLLER,
SILESIUS,
SOCIET. SYDENH. SODALIS.

HALAE,
IN OFFICINA BATHEANA.



T H E S E S.

- 1) Metaftafes lacteae vix probari poffunt.
- 2) Acidum primarum viarum non femper ex ipfarum contentis nafcitur, fed ab ipsis fecnitur.
- 3) Syftema Brunonis plus commodi quam damni medicinae practicae offert.
- 4) Ab animi pathematum effectu medico in corpus humanum plus timendum quam fperandum eff.

- 5) Solemnis symptomatis definitio mihi haud
fatis exacta esse videtur.
 - 6) Hypotheses non plane inutiles sunt in arte
medica.
 - 7) Observationes nudaе , quae ad iudicia iis
superfruenta non adhibentur, nullius mo-
menti sunt.
-

WAP

PICA

Disser
12 July



1
THESES MEDICAE,

QUAS
DISSERTATIONIS LOCO INAUGURALIS,
DE
LITHOTOMIAE ADMINISTRATIONE

