



I, 25.



II, 25.



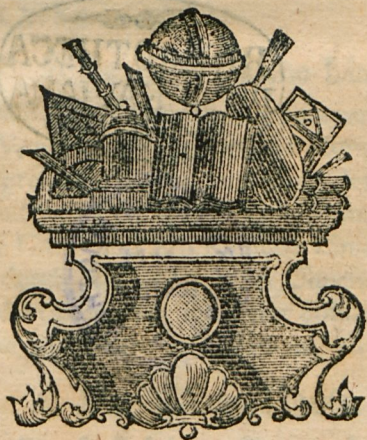
5.



VERZEICHNIS
DER
SACHSISCHEN
BIBLIOTHEK



GENERAL-PLAN
UND
TABELLEN
VON DEM
CHURFÜRSTENTHUM
SACHSEN
UND
INCORPORIRTEN LANDEN.



B E R L I N,
Gedruckt bey G. J. DECKER, Königl. Preufs. Hofbuchdrucker.
1768.

GENERAL-PLAN
UND
TABELLEN
VON DEM
CHURFÜRSTENTHUM
SACHSEN
UND
INCORPORIRTEN LÄNDERN.



BERLIN
Verlag v. G. J. Neumann, Neudamm, Hofbuchdruckerei
1768



VORBERICHT.

Das Chur- und Fürstliche Haus Sachsen theilet sich von den beiden Printzen Ernestus und Albertus als Söhnen Churfürst Friedrich des Sanftmüthigen, welche durch Kunzen von Kaufungen vom Schlosse zu Alrenburg gefangen weggeführt wurden.

A. in die Ernestinische Linie.

welche die Chur nach Johann Friedrichs unglücklicher Schlacht bey Mühlberg 1547. den 24. April durch die Acht verlohren. Von deren Abtheilung siehe No. X. Seite 107.

B. in die Albertinische Linie.

so die Chur nach 1548. den 24. Februar vom Kayser Carl V. wieder bekam, der sie Moritzen wegen seiner siegreichen Waffen zu Anfang des sogenannten Passauischen Vertrages erblich vermachte.

Diese Chur- und Albertinische Linie nun theilet sich durch das 1652. vom Churfürst Johann George dem ersten für seine vier Söhne gemachte Testament nunmehr in 4. Linien, als:

a. Das Chur- Haus.

Vom Churfürst Johann George dem zweiten bis auf den jezigen Churfürsten Friedrich August König in Pohlen.

Die Chur - Linie hat nebst der Hoheit über alle Albertinische Lande 1) im Chur - Creysse alles

samt dem Burggrafthum Magdeburg mit der Grafschaft Barby. 2) Im Thüringischen Creyse das Schul- Amt Pforten, und Schriftfassen an Grafen, Frey- Herren und Adel, dazu ein Creys- Amt zu Tennstädt nebst der Gan. Erbschaft zu Trefurt und der sequestrirten Graffschaft Mannsfeld, und einen Theil an dem Ober- Auffeher- Amte Eisleben samt der Weissenfelsischen Linie. 3) Den Meissenschen. 4) Den Leipziger Creys mit dem sonst Merseburgschen und Zeitzischen Antheil. 5) Den Ertzgebürgischen Creys ganz. 6) Im Voigtländischen Creyse chedem und vor Absterben Herzogs Moritz, nur Schöneck und die Schriftfassen, ferner ein Amt im Reichenbacher Bezirck. 7) Im Neustädter Creys sonst auch nur die Schriftfassen, und 8) die Ober- Lausitz ganz, und dieses werden die alte Chur- Sächsische Erblande genannt.

b. In die Weissenfelsische Linie.

Vom Herzog August bis auf den letzt verstorbenen Herzog Johann Adolph. Diese hat in Thüringen 9 Aemter, das Fürstenthum Querfurt mit denen im Chur- Creyse dazu gehörigen Aemtern Dahme und Jüterbock, samt der Anfangs Augusts Sohne Heinrich zugetheilten Graffschaft Barby, welches alles nun erblich an die Chur- Linie zurückgefallen.

c. In die Merseburgische Linie.

Vom Herzog Christian bis den am 28. Julii 1738. verstorbenen Herzog Heinrich mit seinen 4 Aemtern, imgleichen die Aemter Dölitzsch, Bit-

terfeld und Zörbig, samt der Nieder-Laufitz, welches alles nach Ableben vorgedachten Herzoges gleichfalls an die Chur-Linie verfallen.

d. In die Zeitzische Linie.

Vom Herzog Moritz bis den am 15. Novbr. 1718. verstorbenen Herzog Moritz Wilhelm. Diese hat das Stift Naumburg und Zeitz, imgleichen die Aemter Taubenburg und Pegau, den Voigtländischen und Neustädter Creyfs, wie auch den Albertinischen Theil in der Graffschaft Henneberg, welches alles wieder an die Chur-Linie per pacta gekommen ist.

Erste Anmerkung

Die Albertinische Lande werden nach jetziger Einteilung derer Collegiorum in 7 Creyse geteilet, wozu aber die beide Marggraffthümer Ober- und Nieder-Laufitz, wie auch das Hennebergische Antheil kommen, wie in folgenden Tabellen mit mehrern zu ersehen ist.

Zweite Anmerkung.

Schriftfassen heißen diejenigen, welchen die Befehle, Patente und dergleichen grade aus der hohen Landes-Regierung zugeschickt werden. Z. E. die Besitzer der Ritter-Güter, wozu auch andre schriftfässige Güter, Städte und Personen gerechnet werden.

Amtfassen aber sind die, welche solche Befehle und Patente mediate durch die Aemter, worinn ihre Güter und Unterthanen einbezirckt sind, erhalten, und in solchem Verstande heißen auch die Dörfer Städte, und Personen Schrift oder Amtfassen.

Die Schrift und Amtfässige Städte werden bey der General Kriegs-Canzley jederzeit zur Infanterie, die Schriftfässige Ritter-Güter mit ihren Flecken und Dörfern in denen Aemtern zur Cavallerie gezogen.

E R K L Ä R U N G

Derer in diesen General-Tabellen vorkommenden
Abkürzungs-Zeichen.

Es bedeutet

A. eine schriftfässige	}	Stadt oder Flecken.
B. eine amtfässige		
C. eine adliche		
d. ein schriftfässiges	}	Dorf oder Rittergut.
e. ein amtfässiges		
f. ein schriftfässiges	}	Amt, Dorf oder Pertinens
g. ein amtfässiges		
h. ein königlich		
Cl. ein Clofter.		
Fl. ein Vorwerk.		
Schl. ein Schloß.		

Anmerkung.

Unter denen Pertinentien sind diejenigen Dörfer zu verstehen, welche nicht einem Amte gänzlich, sondern nur mit einigen Häusern oder Grund-Stücken, mit denen übrigen aber einem andern Amte zugehören; dahero sie auch in einem Creyße zuweilen mehr als einmahl mit Nahmen vorkommen.

Bey denen Churfürstlichen Land-Tagen sitzen folgende Städte

A

1. Leipzig	5. Freyberg
2. Wittenberg	6. Chemnitz
3. Drefsden	7. Langensalza
4. Zwickau	8. Torgau.

B

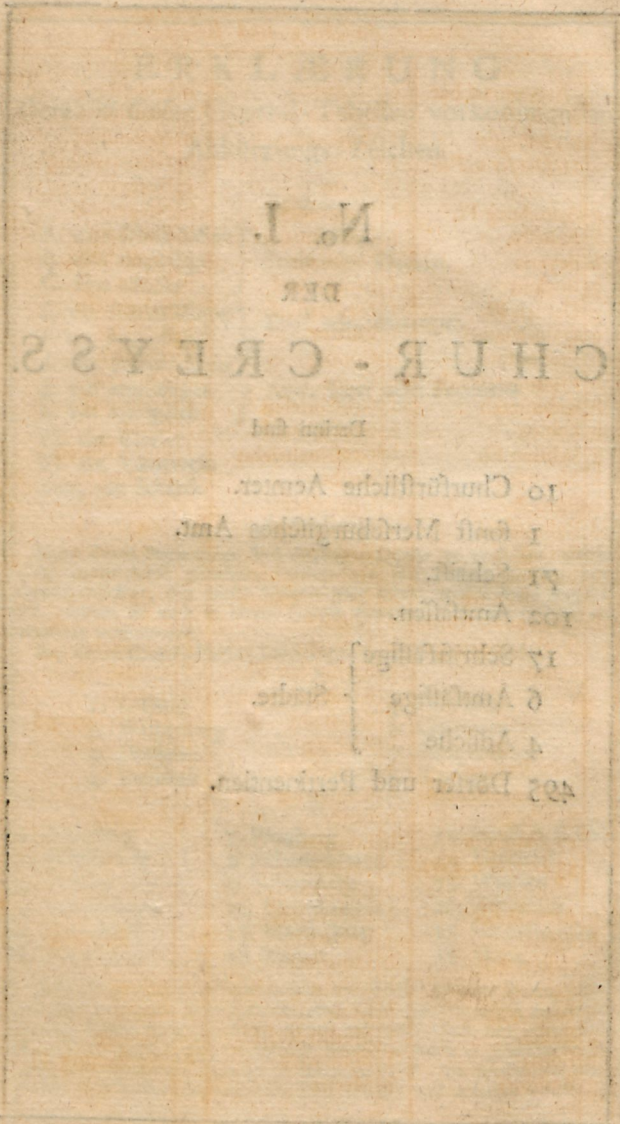
1. Annaberg	7. Herzberg	13. Neust. a. d. Orla
2. Weissenfels	8. Schmiedeberg	14. Dölitzsch
3. Meissen	9. Schneeberg	15. Wurzen
4. Grossenhayn	10. Liebenwerda	16. Tennstädt
5. Eulenburg	11. Marienberg	17. Sangerhausen
6. Weissenfee	12. Plauen	18. Pirna.

Alle übrige Städte zusammen über 200. heißen gemeine Städte. Endlich kan man auch noch merken, das Chur-Sachsen wegen des aufhabenden Reichs Erz-Marschall-Amtes jedesmahl nach Absterben eines Römischen Kaisers alle das Heilige Römische Reich angehende Angelegenheiten als Reichs-Vicarius so lange verwaltet, bis wieder ein neuer Kaiser nach Inhalt der güldenen Bulle erwählt und investirt worden ist.

No. I.
DER
CHUR - CREYSS.

Darinn find

- 10 Churfürstliche Aemter.
- 1 sonst Merseburgisches Amt.
- 71 Schrift.
- 102 Amtfassen.
- 17 Schriftfällige }
 - 6 Amtfällige } Städte.
 - 4 Adliche }
- 495 Dörfer und Pertinentien.



No. 1.

DER

CHUR - CREYS.

Erstem Theil

10 Christliche Aencker

1 Gott Merkwürdigen Amte

12

13

14

15

16

17



Aemter Annaburg und Belzig.

I.			
	ANNABURG hat	h Buchholz	h Mützdorf
2	Schrift	g Bergsdorf	h Nofchholz
I	Amtfassen	d Bufendorf	g Neuhütte
16	Dörfer u. Perr.	f Buttenberg	h Neuendorf
		f Caine	h Niederwerbig
		f Clesto	f Niegeln
g	Annaburg Fl.	h Danesdorf	h Niegeneck
h	Arnesta	h Dittmansdorf	h Pflückauf
h	Beyern	e Dorffstadt	h Preuschnitz
g	Buckau	f Frauendorf	h Raben
g	Dahlen Fl.	f Fredersdorf	d Rabenstein
g	Dobrichau	h Garney	h Radicke
h	Frauenforf	h Gönnig	h Ragofen
h	Frömmerswalde	h Grabe	hg Remtzel
h	Kahmizfch	f Grofsbriefen	f Reinsdorf
h	Lebien	g Grofsглиen Fl.	g Rintz
g	Lehften Fl.	h Grofsmahrjahn	f Retzerhütten
h	Nochdell	h Grube	g Reppingen
h	Purgien	h Grützdorf	h Rothftock
d	Rahnisdorf	e Hegelsbrey	he Sandberga
h	Rofenfeld	h Hafelow	e Schallbach
h	Zülsdorf.	h Hohenwerbig	g Schaumau
	STADT	f Janifchenfluge	g Schmerbitz
B	ANNABURG wurde	f Jefeeritz	h Schwanebeck
	fonft LOCHAU ge-	h Jefeericht	f Setzteich
	nannt.	g Kleinglien Fl.	f Steinsdorf
		g Kleinmahrjahn	h Trepitz
		d Kleifland	g Weitzengrund
		h Klebzig	f Zfchutzdorf
	2.	h Kranebuhl	h Zeuden
	BELZIG	h Kuhlewitz	f Züzow
	mitRabenstein hat	h Linde	h Zixdorf.
8	Schrift	h Lobefen	
17	Amtfaffen	h Lackto	
83	Dörfer u. Perr.	h Lofchke	
g	Arnesta Fl.	f Lüdersdorf	
h	Baytz	e Lübekitz	
e	Bellenberg	h Lünsdorf	
e	Brücken	h Lühfto	
h	Bergholtz	h Lütte	
g	Bolitz	f Machtsdorf Fl.	A Belzig
h	Borna	f Madewitz	A Brück
g	Boftdorf	h Meritz	A Niemeg
			C Wiefenburg Fl.
			STAEDTE

Aemter Bitterfeld, Gommern, Gräfenhayng. Liebenw.

	3.	g Schlaiz	STADT
	BITTERFELD	g Schmertz	B Gommern
	<i>war sonst Merse-</i>	g Thallen	
	<i>burgisch, u. hat</i>	g Thiemendorf	5.
	<i>15 Amsfassen</i>	h Torno	GRÄFENHAYNG.
	<i>48 Dörfer u. Perr.</i>	g Wiewewitz	hat
		g Wolfen	I Schrift
	h Alt Jefsnitz	e Zehmitz	I Amsfassen
	h Beyersdorf	g Zennewitz	8 Dörfer u. Perr.
	g Brösa	g Zschöpkau	h Goldewitz
	e Burg Chemnitz	h Zscherndorf.	h Granien
	g Criena	STAEDTE	h Gröbern
	g Dollsdorf	A Bitterfeld	h Judenberg
	g Friedersdorf	A Brehna	h Mefchheyde
	h Glebitz		d Strohwalde
	g Goffa	4.	h Zschietewitz
	g Gröppin	GOMMERN	h Zfchornewitz.
	g Groß Mühlau	<i>mit Elbenau hat</i>	STADT
	e Groß Gürtz	2 Schrift.	B Gräfenhäyngen
	g Hohen Liebass	3 Amsfassen	
	h Holzweißig	22 Dörfer u. Perr.	6.
	h Kietzendorf		LIEBENWERDA hat
	e Lindenhayn	h Caritt	10 Schrift
	g Möft	h Dannigkau	10 Amsfassen
	g Müldenstein	h e Elbenau	41 Dörfer u. Perr.
	g Mühlbeck	h Glinde	
	g Niemeck	e Gommern	f Annaburg
	e Petersrode	f Groß Wendorf	f h Beyersitz
	g Plorta	h Grünwalde	gh Bomsdorf
	g Pepplitz	h Güterglück	gh Cofilenzgen
	e Posigks	f Jericho	gh Cröbeln
	e Pouch	d Ilendorf	gh Culfatz
	g Priora	f Klein Wendorf	gh Dansdorf
	g Ramzin	d Lieben	gh Döbra
	g Rennewitz	h Moritz	e Döllingen
	g Rindeu	f Plotzkie	h Drafsdo
	e Rösa	h Prentzien	d Falckenberg
	h Rezfchgen	h Prodell	h Freywinckel
	h Roizfch	h Rahniefs	f Friedrichsluga
	e Salzfurth	h Schora	h Gorden
	h Sandersdorf	h Tripphena	h Grafendorf
	g Schierau	h Töppel	h Hohen Leipfch
	e Schköna	h Wehlitz	h Kraucksdorf
	g Schladiz	h Wallwitz	h Korgitz.

Aemter Liebenwerda, Pretzsch, Schlieben und Schweinitz.

f Kiebitzsch	h Werblitz	d Sonnenwalde ; die dazu gehörige Dörfer siehe in der Nieder-Lausitz S. 97.
h Langenau Dorf	h Zoringall	
h Lausitz	STADT	
h e Maafs Dorf	B Pretzsch	
e Mareksdorf		d Stechau
h Magleitz	8.	e Striefa
h München	SCHLIEBEN	d Waltersdorf
f Neudeck	mit der Graffschaft	h Wargluga
e Neu Lennewitz	BARUTH ersten u.	f Wippersdorf
e Neu Mühle	zweiten Theils hat	e Wulfemarck
f Nieherwitz	II Schrift	Ferner
e Ottersitz Fl.	14 Amtsassen	die Graffschaft
h Ponitz	50 Dörfer u. Perr.	BARUTH mit
d Prestewitz	g Alt Herzberg	f Clausdorf
h Rothen - Stein	h Berga	f Döringswalde
d Schmerckendorf	d Bolzen	t Groß Zischt
e Theiffa	e Collochau 2 theil.	f Kennlitz
d Wiederau	h Franckenhayn	f Klein Zischt
h Wildgrube	e Friedersdorf	f Lünau
e Winckel	d Groß Rösen	f Mertzdorf
h Zeusch	d Heinsdorf	f Mückenberg
g Zünsdorf	e Hillnersdorf	f Pablitz
h Zobersdorf.	h Hohen Bucka	f Radeland
STÄDTE.	g Jachsaal	f Schwabendorf
A Liebenwerda	h Jefsnick	STÄDTE.
A Ubigau	g Kagsdorf	C Baruth
A Wahrenbrück.	d Klein Rösen	A Schlieben.
7.	f Kolpien	9.
PRETZSCH hat	h Krassig	SCHWEINITZ hat
15 Dörfer u. Perr.	d Kröba	II Schrift
h Bösewig	h Langen Grassau	19 Amtsassen
f Carbien Fl.	h Lebusa	80 Dörfer u. Perr.
h Dröben	h Malitzschendorf	
h Diefsnitz	h Nauendorf	d Aalsdorf
h Gehmen	h Neu Naundorf	h Armbsdorf
h Groß Korga	d Niebendorf	h Artzberg
h Klein Korga	d Nippersdorf	h e Ayn
f Maucke Fl.	h Oelzig	h Buttien
h Marschwitz	e Osteroda	h Berniwitz
f Patzschwig	d Pettkufs	h Barnsdorf
f Pretzsch Fl.	g Proffmarck	h Bethau
h Priessitz	g Rettlien	eh Bleddien
h Sachau	h Riedingsdorf	f Boreckien
	f Schöna	

Aemter Schweinitz, Seyda, Wittenberg.

h Brandies	f Mackritz	h Gelsdorf
f Braufigk	h Münchenhöfen	h Kurz Lipsdorf
h Clöffa	h Nauendorf	h Labetz
d Clöden Schl.	h Nauestadt	h Littgen - Seyda
h Cernitz	h Nichtewitz	h Mallendorf
h Daurzfchen	he Plöfig	h Möllnitz
h Dieksförta	h Premßendorf	h Moreksdorf
h Duberow	h Rehefeld	h Mügeln
f Euben	f Rahnhayn	h Nauendorf
e Freywalda	h Reicha	h Niederfenfeld
f Gahrsdorf	f Reichelsdorf	he Oehna
f Garnewitz Fl.	f Roda	h Schadewalda
h Grabow	f Rühlsdorf	h Seehaufen
h Grasso	h Schmilßdorf	f Seyda
e Grauwinckel	f Schöneicha	h Zennig
d Grächwitz	f Schönfeld	
h Groß Dröben 2 T.	f Schinsberg	STADT
h Groß Korga	he Steinsdorf	B Seyda
d Hartmansdorf Fl.	h Stolzenhayn	
d Hemßendorf	de Treben	II.
h Hohndorf	d Treißwitz	WITTENBERG
h Holzdorf	h Waltersdorf	ein Creyß - Amt
h Horst	e Warchau	mit der Graf-
h Jahmen	f Warda	schaft BARBY hat
de Jessen	f Wippersdorf	22 Schrifz
h Kanitzsch	e Wildenau	19 Amßaffen
h Klein Korga	e Zwetthau	115 Dörf. u. Perz.
d Knippelsdorf	h Zwifligkau	
f Kreyßchau	STÄDTE.	f Absdorf
e Kiehnsdorf	A Herberg	f Aderitz
h Labrun	A Jessen	f Apollensdorf
h Labien	A Prettin	h Barckwitz
h Leupa	B Schönwalda	f Barckau
g Lötza	A Schweinitz	h Bintegast
h Lichtenburg, vor-		d Blanckenfee
der u. hinter Ge-	IO.	eh Bleddien
meinde.	SEYDA hat	h Blönsdorf
f Lichtenburg Fl.	1 Schrifz	f Blöfern Fl.
h Lindau	3 Amßaffen	e Bons 2 Th.
h Lindenwerther	17 Dörf. u. Perz.	h Böfewig
h Löben		h Erauersdorf
f Marxdorf	h Gadegast	h Bülzig
h Meufelcke	d Gentha	

Amt Wittenberg, Graffschaft Barby.

d	Dabrun	h	Marzahn	f	Thyagen
f	Dalenberg	f	Melßwig	f	Utthausen
h	Danna	h	Marckwitz	h	Waltersdorf
f	Dietrichsdorf	f	Meuro	d	Wartenburg
f	Dobien	h	Mochau	e	Waxdorf
h	Dorga	h	Mollersdorf	h	Werckzahna
h	Eckmansdorf	h	Motzschwitz	g	Weddien
h	Elfter	e	Rüdersdorf	h	Wiesig
h	Eype	h e	Öckeln	h	Zahmsdorf
f	Euzsch	f	Ollwitz	h	Zellendorf.
h	Feldheim	h	Osteritz		
f	Gablenz	h	Parigkau		<i>Ferner</i>
f	Gadiz	f	Petersroda		die Graffschaft
f	Gallin	f	Pietersritz		BARBY mit
h	Gielsdorf	h e	Pratau	f	Böfedau
h	Glöbig	f	Profchwitz	f	Döhren
h	Gnieß	f	Prielitz	f	Felgeleben
f	Golpa	d	Rackiet	f	Pemmelte
h	Gomlow	d	Radies	f	Törnitz
h	Grabow	h	Rahnsdorf	f	Wercklitz
f	Greppien	h	Rattau	f	Waspan
f	Greutnitz	h	Reinsdorf	f	Zeit
e	Graswig	d	Reuchartz		
f	Hohndorf	h	Sackwitz		STÄDTE.
e	Jahmo	h e	Schlößen	C	Barby
h	Itenbecka	h	Schnögelsdorf	A	Remmberg
h	Kertzendorf	h	Schmilckendorf	A	Schmiedeberg
h	Klebitz	f	Schnellien <i>Fl.</i>	C	Trebitz
f	Klein Zerbstchen	f	Scholis	A	Wittenberg
d	Kliecken <i>zum Th.</i>	h	Schönfeld	A	Jahna.
h	Klitzschena <i>Fl.</i>	h	Schwabeck		
f	Körnigek	h e	Sagrena		
e	Krobitädt	h	Selbitz		
h	Kilfo	h e	Sperwehn		
e	Landsdorf	h	Splau		Nota.
d	Leipnitz	h	Sylau		
f	Lindenhayn	d	Stangenhagen		<i>Dahme und Füh-</i>
f	Listerförda	h	Stracha		<i>zerbock suche bey</i>
f	Mahlitzchen	f g	Trachel		<i>Querfurth im</i>
f	Marckratzdorf	f g	Tiffen		<i>Thüringer Creyß</i>
f	Marchroitzsch	f	Thiffen		<i>Seite 23.</i>

No. II.
DER
THÜRINGISCHE CREYSS.

Darinn sind

- 7 Churfürstliche Aemter.
9 sonst Weissenfelsische Aemter.
Das Fürstenthum Querfurt mit 4 Aemtern.
Das Stift Naumburg und Zeitz siehe S. 82.

Ferner

- | | | |
|---------------------------------|---|---------|
| Die Fürstlich Schwartzburgische | } | Aemter. |
| Gräflich Mansfeldische | | |
| Gräflich Stollbergische | | |
| 156 Schrift und Amtstätten | | |
| 13 Schriftfäßige | } | Städte. |
| 3 Amtfäßige | | |
| 21 Adliche | | |
| 657 Dörfer und Pertinenzien. | | |

N. II.
DER
THÜRINGISCHE CREYS

Darin sind

7 Christliche Aemter
9 könl. Weichentliche Aemter
Das Fürstenthum Gotha mit 4 Aemtern
Das Stif. Naumburg und Zeitz siehe S. 22.

Item

Die Fürstl. Schwarzburgische }
Gräfl. Mansfeldische } Aemter.
Gräfl. Stolbergische }
156 Schut. und Ampten
18 Schut. u. Ampten }
3 Ampten } Städte.
21 Adliche }
677 Dörfer und Pörmereien.



Aemter Hainzb Pfördt. Tautenb Tennst. Tref. Bal. Thür.

<p>I. HAYNSBURG Stüfts - Justitien- Amt in Naumburg hat 13 Dörfer.</p> <p>Breitenbach Catersdorf Dietendorf Dobersdorf Gessera Hainsburg Mansdorf Medelstein Rabe Salfiz Santfchen Schkaudiz Schlottwe.</p>	<p>Mertendorf Neu Köhlen Nieder Mellen Ober Mellen Pfordthäfen Pommnitz Poppel Punckwitz Rehhaufen Rippach Roßbach Spielberg Tauchwitz Zackwahr.</p>	<p>4. TENNSTÄDT Creyfs - Amt hat 4 Dörfer u. Perr.</p> <p>Görsleben Klein Wergula Rödigershagen Wenigentrau- stadt</p>
<p>2. PFÖRDTA Schul-Amt hat 25 Dörfer u. Perr.</p> <p>Altenburg Alt Köhlen Arnstädt Benndorf Flemming Gernstädt Hechendorf Hofenhaufen Liesdorf Lösfau Mammleben</p>	<p>3. TAUTENBERG hat 19 Dörfer u. Perr.</p> <p>Dothen Drätzen Frauenprießnitz Görsfchen Grapsdorf Großen Heering Kackau Mertendorf Molfschitz Nieder Treba Pappendorf Poxdorf Puhlsdorf Rockau Steutnitz Thabern Wetteburg Wetzdorf Wetterfcheid</p>	<p>5. TREFURTH e'ne Voigtey hat 7 Dörfer u. Perr.</p> <p>Falcken Burschla. Harrnschwenda Klein Töpfchen Schnallmanshauf. Schönberg Wenthaufen.</p> <p>6. Die Balley THÜRINGEN besteht aus denen Commendereyen Lehsten Lippstadt Neißstädt Zwecken, mit 8. Dörfern.</p> <p>Altenginna Lehsten Lippstadt Nenckwitz Rödigen Wiedersroda</p>

Ämter, Griefstadt, Eckartsberga, Freyburg.		
Wohlsborn	f Kahlwinkel	f Saubach
Zwecken.	f Kalbitz	f Schaffa
	h Krauwinkel	h Schimmel
	f Dietrichsroda	f Sehna
	f Dammendorf, <i>Fl.</i>	h Steinbach
7.	h Eberstedt	d Steinburg
Commendatur	f Efsleben	f Tauchart
GRIEFSTADT hat	f Fränckenroda	h Thielsdorf
4 Dörfer u. Perr.	f Gernbach	dh Tromsdorf
	f Goldbach	d Vebra
Griefstadt	d Gößnitz	h Wallroda
Riethgen	f Henschleben	f Wieheroda
Scharndorf	d Herrgofersstädt	d Wellmerstädt
Waltersdorf	d Hefler <i>Fl.</i>	f Zinsdorf
	h Hirschroda	f Ziegelroda
	f Hohendorf	
	f Klein Roda	STÄDTE
	f Kötérizich	C Bebra
	f Langen Roda	A Eckartsberga
<i>Au</i>	d Langefeld	
<i>Chur-Sachs n ge-</i>	dh Leuthenthal	
<i>fallene Weiffenfel-</i>	d Lohfa	
<i>siche Ämter sind:</i>	f Marienthal <i>Fl.</i>	2.
	d Marienthal <i>Dorf.</i>	FREYBURG hat
I.	d Naufals im Thal	18 <i>Schrißfassen</i>
ECKARTSBERGA	f Nerckwitz	86 <i>Dörfer u. Perr.</i>
hat	f Neugönna	
35 <i>Schrißfassen</i>	f Nieder Treuba	f Albersroda
67 <i>Dörfer u. Perr.</i>	f Niemsdorf	h Allmsdorf
d Allerstadt	d Oberreiffen	f Altenroda
d Auerstadt	d Ostramunden	f Balckstädt
d Bachra	dh Pleußmar	f Baumersroda
f Bernsdorf	dh Postendorf	d Bedra
f Billroda	h Rahmstädt	d Birckigt
f Berga	f Radisleben	d Branderoda
f Brauersroda	f Rofsleben	f Braunsdorf
d Bucha	f Rothenberga	d Burgscheidungen
f Burckersroda	d Rudelsburg <i>Schl.</i>	h Callzendorf
f Burckesler	h Rudersdorf	h Carsdorf
f Burgholzhausen	h Sachsenhausen	h Cämmeritz

Aemter Freyburg, Langensalza.

f	Crawinkel	h	Pödelitz		STÄDTE
h	Crumpa	f	Preulitz	A	Freyburg
f	Dobichau	f	Preutitz	A	Laucha
f	Dormsdorf	f	Reinsdorf	A	Micheln
f	Eichstädt	h	Rittersdorf	C	Nebra.
d	Eula	h	Rosbach		
f	Gehüfte	f	Scheibelitz		
h	Geislerochlitz	f	Skortau		3.
d	Gleina	f	Schlecker		LANGENSALZA hat
f	Gollwitz	f	Schlanckenndorf	33	Schrißfaff'n
f	Golzen	f	Schlebroda	36	Dörfer u. Perr.
d	Goseck	h	Spielberg		
f	Grabmühle	f	Stachelroda	d	Altstädt
h	Grockstädt	h	Steigra	d	Altengottern
f	Groft	f	Stöpnitz	h	Blanckenburg
f	Großwangen	d	Sr. Ulrich	d	Cammerforst 2 th.
f	Jüendorf	f	Tahlwinkel	h	Forchheim
d	Kirchfcheidung.	f	Trebsdorf	d	Freyenbesing 3 th.
f	Klein Eichstädt	f	Unter Schmozn	dh	Großgottern u. Fl.
f	Klein Gräfendorf	d	Witzenburg	dh	GroßWelfchbach
f	Klein Wangen	f	Wangen	h	Krumbath
f	Leyha	f	Weynungen	f	Haus Sömmern
f	Liederstädt	h	Wenden	d	Henningsleben
d	Marcktrochlitz	h	Wernsdorf	d	Heroldshaufen
h	Möckerling	d	Weifchitz	h	Herr Sömmern
f	Münchenroda	f	Weyfchirmbach	h	Ifersheiligen
h	Nahlendorf	f	Weitzendorf	f	Klein Wergula
h	Neumarck	f	Wippach	f	KleinWelfchbach
h	Nieder Eichstädt	f	Wolfensdorf	d	Kertstädt
h	Niefsnitz	f	Wüftring	d	Maroldroda
h	Ober Eichstädt	h	Zeugfeld	f	Marcksleben
f	Ober Schmozn	f	Zingft	f	Mittel Sömmern
f	Ober Wuntfch	h	Zöbicker	d	Milverftadt 5 theile
d	Oehlitz	h	Zorbau	f	Negelfstädt
f	Pettstädt	h	Zutzichdorf.	d	Neuheilingen
f	Plöfsnitz			h	Ober Neuftadt

Amt Weissenfels.		
f Gotewitz	f Lagmitz	f Pöfern
f Gossera	d Langendorf	f Potebius
h Granschiz	f Lannowitz	f Pratzsch
d Gröbitz	f Lindau	f Pratzschütz
f Größt	f Liesen	d Pretsch
h Gros - Korbetha	f Lobiesch	f Priesen
f - Göstewitz	f Lobitz	f Priezstädt
h - Grimma	f Losau	h Prittig
d - Hallmsdorf	h Lutgenau	f Queßnitz
f - Kayna	f Luckskendorf	h Queysa
f - Wilsdorf	f Marekrochlitz	f Radewitz
f Grunau	f Marekwerben	f Reichartswerben
d Haardorf	d Meineweh	f Reissen
f Haafeln	f Meyhen	f Reuden
d Hollsteiz	h Muttlau	f Roda
f Jaucha	f Muzschau	f Rißula
f Kainsberg	f Nundschütz	f Rudelsdorf
h Köitzschen	d Nauendorf	f Reithal
f Kückau	f Neißling	f Schnipliz
f Kirchsteiz	h Nöllschiz	f Schalckau
f Kisehlizdorf	h Niptitz	f Schnurrendorf
f Kisteritz	f Nöbemitz	d Schkrotleben
d Klein-Hallmsdorf	f Nötelitz	f Schlackwa
f - Kägen	h Nönnewitz	d Schleimiz
f - Putewitz	h Ober-Greifslau	f Schmerndorf
f - Königshofen	f Ober-Kaka	f Schortau
h Köpfen	f Ober-Nessa	f Schwelliz
f Kelslitz	f Obschiz	f Schweditz
h Köfeln	f Osterfeld	f Seela
h Körtichau	d Päußcha	f Sessen
f Korfeburg	f Petewitz	f Stackelberg
h Kostplaz	d Petzkendorf	h Steingrimma
f Krauschwitz	f Pirckau	f St. Micheln
f Kreyfchau	f Piezschendorf	f Stolzenhain
f Kriechau	h Plenschmitz	h Störckau
	f Pöchlitz	

Amt Weissenfels.	Weissenfee.	Wendelstein.
f Streckwe	STAEDTE	d Wargenfömmern
d Tackau		hd Wunderleben
f Tagewerben	C Dröflig	
f Tammeritz	C Hohen-Mölsen	
f Tauchen	C Sköhlen	STAEDTE
f Tempelguth	C Stößen	
d Thierbach	C Taifchern	C Colleda
d Trepnitz	A Weissenfels	C Gebefa
d Uchtritz		A Kindelbrück
f Unter-Gruslau	8.	A Weissenfee
f - Kaka	WEISSENSEE hat	
h - Nefsa	19 <i>Schweifaffen</i>	
h - Warfchen	27 <i>Dörfer u. Perr.</i>	9.
f Wahlitz		WENDELSTEIN
f Waldau	d Bentleben	hat
f Webau	f Cranichborn	8 <i>Dörfer u. Perr.</i>
f Webelsdorf	h Fremstadt	
f Weissenborn	d Gancklowfömmern	h Allerstadt und Forberg
d Wengelsdorf		
f Wernsdorf	d Gellingen Fl.	h Lottendorf und Forberg
f Wetterheuba	d Groß-Ballhausen	
h Wethau	d Grossen Forra	h Rofsleben
f Weydau	f Grinningen	h Sannbach
f Wiedebach	h Ginstädt	h Schönewerda
h Willschitz	h Herrnschwerda	h Tanndorf
h Willschwitz	f Klein-Ballhausen	h Wilberstadt
h Wuschlaub	h Kotzleben	h Zeifsdorf
f Zafchendorf	d Litzen Sömmern	
f Zollfchenz	h Naufes	
f Zemtzen	f Nieder-Topffstädt	STADT
f Zetfch	f Nöda	
f Zöbicker	h Ober-Böfa	B Wendelstein
f Zörbig	h Ober-Topffstädt	
h Zorbau	f Ottenhausen	
h Zfchorgula	d Schilfa	
	f Schönstät	
	h Schwarzstät	
	d Strausfurth	
	d Tumbzenhausen	
	d Utthausen	

<i>Aemter Dahme, Jüterbock, Heldrungen, Querfurth.</i>		
<i>Das Fürstenthum QUERFURTH hat folgende 4 Aem- ter.</i>	Lindenau Lipsdorf Nieder-Gersdorf Niemarck Rielsdorf Rohrbeck Sernau Welskendorf Werwig	Leimbach Lothersleben Nehmsdorf Niederfarrenstädt Oberfarrenstädt Ophausen Johann - Nicolai - Petri Thaldorf Weydenbach
I. Dahme hat 12 Dörfer u. Pert.	STADT A Jüterbock	STADT A Querfurth
Bückau Göbersdorf Hohenersfeld Illmersdorf Ilow Lipsdorf Neundorf Premisdorf Rittorf Rosenthal Schwabebach Wildau	3. HELDRUNGEN hat 8 Dörfer u. Pert. Braunsroda Brethleben Haussheldrungen Herras Heuteroda Lumpershausen Oberheldrungen Reinsdorf	Anmerckung. <i>Die schriftfälli- gen Ritter-Güter in der Regierung Querfurth gehören unserzo mit im Chur-Creyss, nach- dem es als ein neues Fürstenthum in dem Westphäli- schen Frieden zum Churfürstenthum Sachsen geschlagen und damals der Weissenfelsischen Linie allein zuge- theilt worden.</i>
STADT A Dahme	STADT B Heldrungen	
2. Jüterbock hat 20 Dörfer u. Pert.	QUERFURTH hat 17 Dörfer u. Pert. Barnstädt Claußkirchen Döcklitz Gotterstädt Göhrendorf Göhren Kuckenberg	<i>Das Stift Naum- burg und Zeitz su- che Seite 82. seqq.</i> <i>Dahme und Jü- terbock gehören der Lage nach zum Chur-Creyss, wer- den aber zum Quer- furter gerechnet.</i>
Burgsdorf Buchau Dalichau Demm Dennewitz Hoffichen Hohen-Gersdorf Kaltenborn Korbitz Langen Lipsdorf Lichterfeld		

Aemter Elingen, Schwarzzb. Rudelst. Artern, Eisleben, Ramm.		
Die Fürstlich-Schwarzburg'schen Aemter sind:	Salz-Zoll zu Franckenhausen halb, das Amt Badungen, Uttenroda und andre in der Grafschaft Hohenstein gelegene Perimuntien und	Heeringen } halb Kelbra } Schlothheim
1. Zu Schwarzburg-Sonderhausen	9 Dörfer, als:	4. Zu Schwarzburg-Ebeleben gehören 5 Dörfer als:
Amt ELINGEN mit 19 Dörfern u. Per.	Gerderoda Gendersleben Himmelsberg Nieder-Kaula Rochstädt Rohnstädt Spornberg Uebighalb Wenigen-Erig	Billeben Bottenheilingen Ebeleben Holtzflissa Marckflissa
Badra Bercka Bliedersadt Brustadt Feld-Engel Hagel-Büch Hohen-Ebra Holz-Engel Kirch-Engel Niederbösa Niederspiera Otterstädt Ober-Spiera Thalebra Thalheim Thüringhausen Trebra Wester-Engel Westgraulen	STAEDTE C. Greussen C. Grossenfried C. Heeringen } halb C. Kelbra }	Die Gräfflich MANSFELDISCHE Aemter sind.
STADT C. Elingen		1. ARTERN hat Artern und Ritteburg
2. Zu Schwarzenburg-Arnstädt gehören	3. Zu Schwarzburg-Rudelst. gehören 6 Dörfer, als:	2. EISLEBEN Ober-Amt hat: Bornstädt Hettstädt St. Jac. Klösterlinge Kupferberg Nufsbreite Ober-Wiederstädt Wimmelburg
Heeringen und Kelbra mit allen Dörfern, der grössere	Arnsburg Closter Capelle Etzleben Vogtey Vogtstädt Kifhausen Wiehe Herrschaftlich	3. RAMMELBURG hat Alberoda Bisferoda Braunschwenda
	STAEDTE Franckenhausen	

Acmt. Vogtst. Großl. &c. Wallb. Rosla &c. Frohnd. Beichl. H.

Friedsdorf	7.	9.
Hermeroda	WALLBECK hat	FROHNDORF mit
Königeroda	Eißberg	Battengedorf
Ritterhof	Ritterroda	Backleben
Ritzgeroda	Wallbeck	Darmsdorf
Steinbrücken		Ellersleben
Wippra		Frohndorf
	<i>Die Gräflich</i>	Groß Neuhausen
	STOLLBERGISCHE	Klein Neuhausen
	<i>Aemter sind</i>	Olishaufen
4.	I.	Rettggenstädt
VOGTSTAEDT hat	ROSSLA hat	Schillingsstädt
Cathariet	Beinungen	
Gehoren	Breitungen	
Nicolausriet	Dittgenroda	<i>Die Gräflich</i>
Ritteburg	Rosla	BEICHLINGISCHE
Schönefeld	Rospelwenda	<i>Herrschaft mit</i>
Vogtstädt		
	2.	Alt-Beichlingen
5.	HEERINGEN	Beichlingen
GROSSLEINUNGEN	} <i>Zur Hälfte mit Schwarzb.</i>	Burgwenden
hat		3.
Großleinungen	KELBRA	Leubingen
Harla		Stöden
Mohrungen	4.	
Neuhaus	BODUNGEN.	
Rotha	5.	<i>Das Gräflich</i>
Pafsbruch	UTTENRODA.	STOLLBERGISCHE
	6.	<i>Haus am Hartz.</i>
	OSTRAMONDA.	
6.	7.	<i>Dazu gehören:</i>
QUENSTAEDT hat	ROLDISLEBEN mit	Butterberg
Arnstädt	Roldisleben und	Braunschwenda
Alteroda	Rettingstädt	Dittersdorf
Breuneroda	8.	Hahne
Herckroda	QUESTENBURG mit	Herrmanns Acker
Hermeroda	Drebsdorf	Ufrungen
Quenstädt	Haynroda	
Stangeroda	Kleinlungen	
Sylda	Questenberg	STADT
Ulzichenroda	Wickelroda	Stolberg am Hartz
Welbsleben		

No. III.
 DER
 MEISSENSCHE
 CREYSS.

Darinn find

13. Churfürstliche Aemter.
 I. sonst Merseburgisches Amt.
 252. Schrift- und
 162. Amtfassen.
 13. Schriftfällige }
 15. Amtfällige } Städte.
 5. Adliche }
 1210. Dörfer und Pertinentien.

No. III

DER

MEISSNERISCHE

GREYS.

Darin sind

13. Churfürstliche Aemter.
 1. Hoff Meisburgisches Amt.

22. Stadt- und

16. Aemter.

13. Schulstühle

15. Aemter } Städte.

2. Aemter

120. Dörfer und Pörmnerien.

Amt Dresden.				
I.	f	Groß-Graupe	f	Malzschendorf
Ober - Amt	d	Grüneberg	h	Mahrsdorf
zu	f	Grumbach d. 4. T.	d	Merbitz
DRESDEN hat	d	Hammer z. Kling.	h	Naundorf
40 Schrift-	g	Hainsberg	f	Naugraupe
19 Amtfassen	f	Helbigsdorf	h	Neu Ostra
181 Dörfer u. Perr.	d	Helfenberg	d	Nickern
	d	Herrendorf	f	Nieder Boyeritz
	f	Herzogswalde	f	- Kottebaude
	f	Hinter-Jessen	h	- Gohlis
f Alt-Francken	f.g	Hofterwitz	f	- Hernsdorf
g Babifchnau	d	Jessen	d	- Lockewitz
f Bannewitz	e	Kaiz	f	- Rockewitz
d Barbisdorf	f	Karsdorf	d	- Nähtzig
f Birkenhahn	f	Kaufche	f	Ober-Boyeritz
g Birckigt	g	Kounzsch	f	- Koftebaude
f Birckwitz	f	Kleba	d	- Lockewitz
h Bodewitz	f	Kleinborten	f	- Rockewitz
h Bocksdorf	g	- Burg	h	Ockerwitz
f Bölau	d	- Karsdorf	f	Ottendorf
f Börnichau	f	- Graupe	f	Papperitz
f Braunsdorf	f	- Luga	d	Pesterwitz
dh Braustädtel	g	- Naundorf	h	Piefchen
e Burgck	d	- Opitz	d	Pillnitz
f Coßbaude	h	- Pestitz	f	Porsdorf
f Cunersdorf	d	- Schönberg	f	Porßberg
g Dauben	d	Klingenberg	e	Pottschappel
f Diensdorf	h	Klözscha	d	Praschwiz
h Dippelsdorf	h	Köczschenbroda	h	Pretzsch
d Döhlen	h	Kohlsdorf	d	Priefschen
f Döllschen	h	Kofchiz	f.g	Quöhren
h Eutſchiz	e	Kreyſcha 1. Theil.	d	Raniefs
f Forder-Jessen	f	Krietschendorf	h	Reichenberg
f Friedersdorf	h	Langenbrück	f	Reizendorf
h Fürthain	f	Laua	f	Rieppin
f Gaufteriz	g	Leifsnitz	f	Rochwitz
d Gannsdorf	f	Leuben	f	Rockau
g Gelbern	g	Leuterwitz	h	Rockniz
f Gömlitz	d	Lügau	f	Röhrsdorf
d Gorbitz	h	Lindenau	d	Röſnitz
d Graupe	d	Lomnitz	f	Rofsthal
f Gorfſbarten	h	Loſchwiz	f	Rofentiz
h Gr. Erckmansdorf	f	Lobezen	f	Sahlhauſen

Aemter Dresden, Finsterwalda, Grossenhayn.			
f	Schönborn	h Koezchenbroda	h Linthal
d	Schönefeld	h Mischwitz	h Maassen
f	Schulwitz	h Seydnitz	h Nauendorf
g	Schweinsdorf	h Tolckwitz	h Nahnsdorf
f	Sedlitz		h Tannaberg
f	Seyda	Zum Leubnitzer	
d	Seifersdorf	Amte gehören:	3.
f	Sobrichau	h Gompitz	
f	Söblichau	h Goppeln	GROSSENHAYN hat
f	Steinbach	h Gosteritz	
h	Striefen	h Leubenitz	59 Schrift-
e	Teiffewitz	h Reicke	II Amtsassen
h	Trachau	h Strehla	171 Dörfer u. Per.
h	Ueblichau	h Tornä	
f	Ullersdorf	h Zscheisflewitz	d Adelsdorf
f	Wachau		f Altkaubach
d	Wachwitz	Zum Materni-	f Altleis
d	Wahnsdorf	Amte gehören:	d Baslitz Fl.
f	Wallfchendorf	h Loschwitz	f Bauda
f	Weinsdorf	h Ober-Hermsdorf	f Beyersdorf
d	Weißig	h Plauen	h Biebrach
f	Weißtrapp		f Bielay
f	Unckersdorf	Zum Brücken-Am-	f Blattersleben
f	Weixdorf	gehören:	f Bockewitz Fl.
f	Welckau	h Blafewitz	d Boden
d	Wildemann	h Gütersee	fg Bölau
d	Wildberg	h Obergolis	f Bohra
f	Willfchendorf	h Prolis	f Brockwitz
f	Wölfnitz	h Ponnwitz	f Bröfen
f	Wünschendorf	h Possendorf	f Cöllnitz
f	Würgewitz	STAEDTE.	d Colslitz
f	Zafchendorf	A Dresden	e Crakau
g	Zanckeroda	B Friedrichstadt	f Cröbel
e	Zschackwitz	A Neustadt	e Cunersd. a. d. Röd.
h	Zscherdewitz	C Wilsdruf	d Dallwitz
f	Zschiedige		f Diebsfohra
f	Zschuzwig	2.	f Diesba
		FINSTERWALDA	f Dietmansdorf
	Ferner	hat	f Dobra
	zum Religions-Am-	7 Dörfer.	d Döbrizschen
	te gehören:		f Dreske
h	Grüna	h Batten	f Droßig
h	Klein-Dobritz	h Lichtenfeld	f Ebersbach

Amt Grossenhayn.

d Elfterwerda	f Lautendorf	h Reinersdorf
f Ermendorf	e Leifs	f Reppis
h Felbern	d Lichtenau	d Roda
hd Fichtenberg	f Lügau	h Röderau
d Frauenhayn	f Löbfel	d Rödern
f Frauenwalde	e Lösnick	d Röhrsdorf
f Freitelsdorf	h Lüttichau	h Rostig
f Friftewitz	h Medessen	d Saathain
f Gehrevmiz	d Merfchiz	d Sacca
h Geifslirz	d Merzichdorf	f Sageriz
h Glaubiz	d Mückenberg	f Saffe
d Göhlis	d Mühlbach	h Scänfsgen
f Golzsch	f Milbitz	h Seaux
f Göhra	ed Nauendorf	f Schönbrunn
h Görzig	h Nauendorfel Fl.	d Schönfeld
f Grödeln	h Naulauf	f Schweinfurt
d Gröden	f Neulautbach	g Salla
h Grödiz	f Neuendorf	d Seulsitz
f Großmehlen z. T.	f Neufelsitz	f Spahnberg
f - Rafschiz	f Nieder-Auge	h Stauda
f - Thiemig	f - Ebersbach	f Stanz
f - Zichepa	f - Lichtenau	f Stolzenhain
f Grünwalde	f - Rödern	f Stölphen
f Heinersdorf	f Niegeroda	d Strauch
f Hirschfeld	f Nüncheritz	f Stremmen
h Kalckreut	f Niiska	f Striefen
f Kahle	d Oberrau	d Taufcha
d Klauschnitz	f Ober-Lichtenau	g Tienig
d Klein-Kmehlen	f Ober-Rödern	f Thiemsdorf
f - Leupifch	d Oelfchnitz	d Tiefenau
f - Naundorf	g Prauschnitz	f Treugböhl
f - Rafschiz	f Periz	h Ubigau
f - Thienig	f Plessa	d Waldau
f - Zichepa	d Poberfen	f Weinsdorf
f Koczka	h Porfchniz	f Wantewiz
d Kortewitz	f Priesterwiz	f Weißig
f Kraupe	f Präfchniz	f Weißig b. Rafschiz
d Kräufchwiz	d Promniz	f Weißig bey Saffe
e Kräufsnitz	f Pulfen	f Weifsniz
f Larfchen	h Querfen	f Welixande
l Lamperswalde	f Raden	f Wildenhain
d Laubach	d Radewitz	f Wilckniz
f Laurerbach	d Reichenau Meiffenf.	f Wilftaude
	d Reichenb. / Seiten.	f Wüfnchniz

Aemter Hohenstein, Meissen.		
d Zabeltitz	f Kleinbocka	5.
d Zadel	h Lichtenhain	MEISSEN
f Zeithayn	d Lohmen	Creyßs-Amt hat
g Zacha	h Lothsdorf	55 Schrift-
d Zaltewitz	h Mitteldorf	25 Amfaff. n
d Zschaiten	h Mockethal	318 Dörf. v. u. Perr.
f Zschaunitz	e Neidburg	
f Zschöppa	h Niederbaiffa	
f Zschiebkau	e d Nieder-Ulbersd.	
d Ziefchen	f Nonnendorf	f Albertiz
d Zfchornau	d Ober-Ulbersdorf	h Alt-Lommatfch
	h Ober-Poß	d Alt-Hirfchstein
	h Oßtau	d Alt-Robfchiz
B Elfterwerda	h Ottendorf	h Alt-Sattel
A Groffenhayn	d Polenz	f Arntiz
B Ortrand	h Porftorf	h Auerfchitz
B Radeburg	h Postelwiz	f Baderfee
	d Proffen	f Bahra
4.	g Rathmannsdorf	h Barnitz b. Döbeln
HOHENSTEIN mit	f Röhsdorf	h Barnitz b. Lomm.
LOHMEN hat	d Rößendorf	e Barnitz
12 Schrift-	f Rufswalda	g Bafslitz
II Amfaffen	h Saupsdorf	d Bazdorf
55 Dörf. v. u. Perr.	h Schmilcka	f Beucha
f Altendorf	f Schönbach	d Bieberstein
d Burckersdorf	f Schönberg	f Blanckenstein
d Krum Hermsdorf	h Stürze	f Bockweh
h Cunersdorf	f Ulbersdorf	f Bockwiz
h Camersd. b. Pirna	h Urtenwald	f Bodenbach
h Dauba	h Waizdorf	f Böhlen
d Dittersbach	f Waltersdorf	f Böhlhaus
h Doberzeit	f Wendifchfuhra	h Bömitz
h Dobra	h Zfchafchke	f Bötitz
h Dorfwehlen	f Zefchnick	f Brackwitz
h Ehrenberg	f Zeichen	f Braterfchiz
d Ebersdorf		f Breitiz
d Eifchdorf	STAEDTE.	f Bröda
f Forft Wolfersdorf	B Hohenstein	f Burckersdorf
h Gohlsdorf	B Lohmen	f Burckerswald
e h Heinersdorf 2. Th.	B Neuftadt	e Calbiz
d Hellmsdorf	B Schandau	f Cariz
h Hertligswalde	B Sebnitz	f Cayfiz
h Hinter Hermsdorf	B Wehlen	
h HohBürckersdorf		

Amt Meissen.

f Clauzschwitz	f Heida	f Kreifa
h Cölln	d Heynig	f Krebla
h Delmschiz	h Hintermauer	d Kr. Hennersdorf
f Deutschen-Bohra	f Hinnersdorf	f Kirchsitz
e Dauta	e Hirschfeld	g Lehsten
e Dittmansdorf	d Hirschstein	f Lampersdorf
f Dobrig	f Höckendorf	h Lautschen
f Dobschiz	f Höfchen	f Lechwitz
f Dörschnitz	f Hohen-Tanne	f Leupen
d Dreißig	g Hohen-Wulften	f Lerga
f Düra	f Humburg	g Löfchen
f Dürr-Weitzschen	d Jahna	h Leuben
f Dennschiz	d Jahnshausen	e Leutewitz
f Elgersdorf	f Ibanitz	f Lautewitz
f Eubiz	f Ikawitz	f Liegau
f Fichtenberg	h Jessen	d Limbach
h Fischergasse	e Jesnitz	f Lindigt
d Gallschiz	d Ilckendorf	f Lischnitz
f Gärtig	f Kamitz	f Lischeritz
f Garlebach	f Kabtschiz	f Löbnitz
h Gastewitz	f Katzenberg	d Löchayn
d Gauernitz	f Ketzer-Gasse	f Loffen
f Gersschiz	h Kiebitz	f Luga
f Glaucha	f.g Klappendorf	d Lättewitz
f Gleina	h Klein-Kagen	f Mehren
f Gleithaus	h Klein-Branfitz	g Malitzsch
f Gödelitz	f Klein-Schönberg	d Maltitz
f Görna	d Klieben	f Marckwitz
f Görlich	h Klipphausen	h Maries
f Graupzig	f Knobelsdorf	f Marschiz
d Groitzsch	h Kobeln	f Mauna
f Groitzsch	f Kockisch	f Mehltheuer
f Grögis	d Körtewitz	h Mehra
h Groß-Steinbach	f Kohn	h Meila
f Grübisch-Mühle	f Konstapel	h Meiffen
f Grumbach 4. Th.	g Korbiz	f Mergendorf
f Harzdorf	h Kaga	f Mergenthal
f Helbigsdorf	f Kofchka	f Merritz
f Herzogswalda	f Kottewitz	f Melchwitz
zum Theil.	f Kraufitz	

Amt Meissen.		
h	Messen	g Noitzsch
d	Miltitz	f Nüncheritz
f	Mittelfrahnna	f Ob.Cunersdf. <i>halb</i>
d	Mobertitz	gf Ober-Eula
d	Mockewitz	f Ober-Garfebach
d	Monzig	f Ober-Gruna
f	Moritz	h Ober-Jahna
hg	Mülschwitz	h Ober-Meissa
g	Mütschewitz	d Ober-Polenz
f	Nasseböhle	g Ob. Spaar-Weinb.
f	Nauslitz	e Ober-Straucha
f	Nauenstadt	g Ober-Steinbach
f	Neckanitz	f Ober-Stöschwitz
h	Neckniz	f Ober-Umschwitz
f	Nefchkowiz	g Ob. Zfchernowitz
f	Neu-Kohren	g Ockaylla
f	Neu-Dörfgen	f Oelfchnitz
f	Neu-Graupzig	g Ottewitz
d	Neu-Wischstein	g Paderitz
f	Neukirchen	g Parenitz
d	Neu-Robschiz	g Pauschnitz
d	Neuenkirchen	g Pausitz
f	Nickritz	g Pegenau
f	Niederfuhra	d Polchwitz
f	Nieder-Jahne	f Pückewitz
f	Nied. Lommatzsch	h Planitz
h	Nieder-Meissa	h Platzschen
h	Nied. Muschwitz	f Poitz
f	Nieder-Polentz	f Pappitz
f	Nieder-Schöne	d Parchnitz
f	Nieder-Sparr	f Prebschnitz
e	Nieder-Tauche	f Preufsnitz
f	Nieder-Stöschwitz	f Profchwitz
f	Nd.Zfchernowitz	h Prübern
f	Nimmritz	f Prüfe
f	Nischiz	h Pultiz
g	Nefsgen	f Quertenberg
		f Raufslitz
		h Roslitz
		f Reichenbach
		d Reinsberg 2. <i>Theil</i>
		f Reppnitz
		f Reppen
		f Reppina
		f Röhrsdorf
		f Röschen
		h Roitzchen
		f Roitzsch
		f Roitzschwiffa
		f Rothfurth
		d Rotzschberg- Weinberg
		f Rührsdorf
		h Salbitz
		f Sacksdorf
		f Sande
		f Sainitz
		d Schatfenberg
		f Scherau
		f Scharbitz
		d Schieritz
		h Schlagwitz
		g Schlaufschwitz
		d Schleinitz
		hd Schlettau
		d Schmiedewalde
		d Schönberg
		f Schrebitz
		h Schweinitz
		e Schwera
		f Sebchiz
		f Seeligstadt
		f Semmelsberg
		f Seilitz
		d Siebeneichen

Amt Meissen.		Procuratur - Amt Meissen.	
f Sieglitz	f Zafchendorf	h Gastewitz	
f Sünflitz	g Zehren	h Gölzſchen	
e Sönitz	h Zeicha	h Golis	
f Sorau	f Zettau	h Grockagen	
f Sornitz	f Ziegenhain	h Gröbern	
f Spaar	f Zſchallhaufen	h Groß-Dobritz	
f Spinnewitz	h Zſcheitz	h Hohndorf	
f Spittewitz	f Zſcheila	h Hündorf	
h Stahna	f Zöſchitz	h Jeſſen	
f Starrbach	f Zſcheilitz	h Jeſſewitz	
g Staucha	d Zſchachau	h Kadiz	
d Steinbach	f Zſchopau	h Kaufbach	
e Stenſchiz	g Zſchörnwitz	h Keſſeldorf	
f Stöſtewitz	e Zſcheunznitz	h Klein-Thiemig	
f Streuſſen		h Kleſſig	
h Suppen	STÄDTE	h Lautewitz	
d Tannaberg		h Löbſchiz	
d Taubenheim	A Lommatſch	h Löbtai	
f Theſchürz	A Meiffen	h Löthau	
f Topfſchedel	C Rieſa	h Liſchniz	
g Treinitz		h Meiſſen	
h Triebelſche Vorbrücke	6.	h Milckau	
	MEIſſEN	h Mülzſchiz	
f Ulendorf	Procuratur-Amt	h Mittel-Ebersbach	
f Unckersdorf	hat	h Möbſchniz	
f Wanden		h Mockritz	
f Wanitz	75 Dörfer u. Perr.	h Mohren	
h Wejnöhla		h Nauſſlitz	
f Weiſſig		h Niederfuhra	
f Weitzſchen	h Albertiz	b Niederwartha	
d Wendifchbohra	h Aratiz	h Ober-Ebersbach	
f Wetterwitz	h Baudig	h Omſewitz	
f Weyda	h Binnewitz	h Pönerig	
f Wehſen	h Birtig	h Piſkawiz bey	
f Winckewitz	h Böhla	Schierig	
f Wintorf	h Brieffmitz	h Piſkawiz b. Hayn	
f Welkifch	h Cölln	h Piſkawiz b. Taut-	
f Wumitz	h Corta	benheim	
d Wuſcheritz	h Danſelwitz	h Piſchig	
g Wuſſen	h Ebersbach	h Planiz	
f Zehdel	h Erekmansdorf	h Podemuſſ	

<i>Land-Schul-Amt Meissen. Aemter Moritzburg, Mühlberg.</i>		
h Priefa	h Glossen	h Gefchafchendorf
h Pröda	h Goldmiz	h Gröbern
h Profzewiz	h Görlitz	h Kötiz
h Profchwiz	h Gohlis	he Köfserig
h Profiz	h Goris	d Nannhoff
h Radebeil	h Graumnitz	h Ranies
h Kadewiz	h Grofs-Dobritz	h teinbach
h Rennersdorf	h Höbetey	he Volckersdorf
h Rehda	h Kaufbach	STAEDE.
h Rottewiz	h Kmehlen	B Eifenberg Fl.
h Schlafan	h Kolckwitz	C Moritzburg Jagd-
h Schäniz	h Kottewitz	Schl.
h Saultiz	h Mähren	
h Schwedniz	h Möhlis	9.
h Serckewiz	h Naundorf	MÜHLBERG hat
h Sörniz	h Neckmiz	11 <i>Schrif-</i>
h Topffchedel	h Niederfuhra	6 <i>Amtfassen</i>
h Trebaniz	h Nüncheritz	49 <i>Dörfer u. Perr.</i>
h Ubigau	h Ob. Graufchwiz	de Alt-Belgern
h Ulrichsberg	h Ober-Jahna	h Altenau
h Wasserburg	h Ober-Lüzfchera	f Ammelgofswig
h Weißig	h Ober-Lommatfch	h Auffig
h Zifchückawiz	h Ober-Meiffa	h Bayersdorf
h Zöthen	h Seyliz	h Blumberg
	h Sömniz	h Borag
7.	h Schrebiz	h Borchüz
MEISSEN	h Strella	d Brottewiz
Land-Schul-Amt	h Tranitz	f Buckwiz
hat	h Wolfsberg	e Burrdorf
42 <i>Dörf. u. Perr.</i>	h Zotewiz	e Carurtiz
h Alt-Lommatfch	<i>Das Srifz oder</i>	f Cobenthal
h Böhlau	<i>Probftey Meiffen</i>	h Cofsdorf
h Borfchniz	<i>finde man Seite 79.</i>	f Döbeltiz
h Brüftewiz	8.	deh Fichtenberg z. Th.
h Dabriz	MORITZBURG hat	d Güldenftern
h Defchiz	3 <i>Schrif-</i>	h Hayda
h Döhlen	2 <i>Amtfassen</i>	d Körtzen
h Ermendorf	12 <i>Dörfer u. Perr.</i>	h Kauxdorf
h Gallfchniz	h Baarwalda	h Kayfa
h Gamzig	h Barnsdorf	h Körtliz
h Gafern	h Cunnerswalde	d Kreyrniz
h Gafchiz	h Geiffliz	he Langenriet

Aemter Mühlberg.		Ofchatz.	
h	Laufen	f	Bonnewitz
h	Lehndorf	dd	Borna
d	Liebersee	d	Bornitz
he	Lohrenzkirch	d	Canitz
h	Mögrenz	d	Cafabra
h	Nauwalta	f	Cianzschwiz
f	Neuffen	d	Collmen
f	Olfchau	f	Doberniz
h	Ofchätzgen	f	Döflig
h	Packfich	f	Deutfch-Luppa
d	Plothä	f	Frauenswalde
d	Priefchka	h	Gampzig
f	Pulswerda 2 Theile	e	Gemnitz
d	Püfchwiz	f	Görzig
h	Reichenhain	e	Gofelz
h	Sachsdorf	f	Goffeln
f	Schöna	f	Gröbtiz
h	Schwediz	d	Gröba
f	Seidewiz	d	Grofs-Böhlen
h	Staritz	g	Grofs-Riegeln
h	Stehla	d	Grubitz
f	Wehla	f	Hahnefeld
h	Wemzendorf	f	Hohen-Wuffen
h	Wärdenhain	d	Hoff
h	Zeckeritz	e	Kalbiz Fl.
	STADT	h	Klein-Bohla
B	Mühlberg	f	Klein-Ragewiz
		f	Klein-Rügeln
	10.	f	Klötiz
	OSCHATZ hat	f	Kreyna
32	Schrift-	f	Laafs
9	Amtfaffen	d	Lampertswalde
88	Dörfer u. Perr.	d	Lampersdorf
		f	Lackewitz Fl.
e	Alt-Kötiz	f	Laufenitz
d	Alt-Ofchatz	f	Lauben
f	Aratiz	f	Lichtenfee
f	Binnewiz	f	Liebfchitz
f	Bleflig	f	Limbach
d	Börflen	f	Lonnewiz
f	Börtewiz	f	Maris
		d	Malckwitz
		d	Mannfchiz
		d	Mautiz
		h	Merckwitz
		d	Merzdorf
		f	Mehlau
		f	Nafenberg
		d	Nauendorf
		d	Neu Kötiz
		d	Ochfenfaal
		f	Oberreifen
		e	Ober-Steinbach
		e	Oetzfch
		e	Opitfch
		f	Poberfen
		f	Pochra
		f	Poffen
		d	Radegaft
		d	Ragewiz
		f	Reizen
		f	Röchau
		f	Reppen
		f	Reiffen
		f	Rachzahn
		f	Remtfeh
		d	Saalhaufen
		e	Schlätiz
		f	Schwaunewitz
		d	Schmorkau
		f	Schönnewitz
		d	Seehaufen
		f	Sornewitz
		d	Stammhitz
		d	Stöfchiz
		f	Striegenitz
		f	Trebitz
		f	Thalheim
		f	Treben
		f	Trogen
		f	Wadewitz
		f	Walckewitz

<i>Aemter Radeberg,</i>	<i>Senftenberg,</i>	<i>Stolpen.</i>
d Wellerswalde	<i>Ferner gehören zu</i>	f Weßhko
f Wendischluppa	LAUSNITZ	h Zichornegessa
f Wichtewitz	h Gräfenhain	STADT
f Winkewitz	h Hockendorf	A Senftenberg
f Zaufswitz	d Lausnitz	
f Zeucha	h Octryll	13.
f Zeugwitz	STADT	STOLPEN hat
f Zöschau	A Radeberg	17 <i>Schrift-</i>
h Zschöllau		30 <i>Amtfassen</i>
		79 <i>Dörfer u. Perr.</i>
STAEDTE	12.	h Altstadt
C Dahlen	SENFTENBERG hat	d Arnsdorf
A Ofchatz	3 <i>Schrift-</i>	h Bellmsdorf
C Strehla	3 <i>Amtfassen</i>	d Bertelsdorf
	29 <i>Dörfer u. Perr.</i>	e Beyersdorf
II.		d Bifchdorf
RADEBERG mit	h Buchwalde	h Böhlau
LAUSNITZ hat	h Bükgen	g Burckau
	h Clütewitz	h Cannewitz
8 <i>Schrift-</i>	h Costebrunn	h Coblentz
1 <i>Amtfassen</i>	h Derrwalde	h Cossern
23 <i>Dörfer u. Perr.</i>	h Groß-Kelchen	e Dähren
	h Groß-Rifchen	e Döberschau
h Arnsdorf	h Herlitz	h Dobranitz
h Dittmansdorf	h Guttendorf	h Dötschen
h Friedersdorf	h Klein-Kafchen	h Fischbach
h Groß-Naundorf	h Klein-Refchen	f Geismansdorf
h Groß-Röhrsdorf	h Laute	h Genßewitz
e Kleine	h Lifskow	gh Güdau
h Klein-Ercksdorf	h Meuro	d Goldbach
h - Ockryll	h Naundorf	h Groß-Driebnitz
h - Röhrsdorf	h Prießke	h Groß-Hünichen
h - Wolmsdorf	h Rauno	g Güntersdorf
f Leppersdorf	g Reppist	g Hünichen
h Lichtenberg	h Rosenthal	d Herten
h Laxdorf	h Saalhausen	d Henselig
f Meißensche Folge	h Sand	eh Helmsdorf
h Mittelbach	h Sürchen	f Irgersdorf
f Ohorn die Meiß-	h Schmagern	h Klein-Driebnitz
nische Seite	h Sedlitz	f Klein-Praga
f Pälßnitz	f Skada	g Kößel
h Wallroda	h Sorna	h Kurfchitz
h Wolmsdorf	h Thamm	e Kunnewalda

Aemter Stolpen, Torgau.

g	Kumizsch	h	Weickersdorf	d	Klitschen
ehd	Lang. Wolmsdorf	f	Weife	f	Knutewitz
h	Lauterbach	h	Wilschdorf	e	Kobershayn
h	Lieenthal	dg	Wilchen	h	Korgizsch
f	Meuschelchiz	g	Wölkau	g	Kolkchau
h	Mühlsdorf	g	Zuckau	dh	Langen Weichen-
d	Mittel Rödern				bach
g	Munfchelwitz		STAEDTE	e	Lasse
d	Neidefchiz	A	Bischofswerda	f	Lieberose
f	Neudörfel	B	Neufaltze	d	Lieberlee
eh	Neukirchen	B	Stolpen	h	Lößwitz
f	Neuendorf			h	Mahle
f	Nieder-Ottendorf		14.	e	Mehlitschen
f	Nied. Spremberg		TORGAU hat	h	Mederitz
d	Nieder Putzkau	12	Schrift-	h	Melpitz
eh	Ober Gurek	45	Amfaffen	g	Meltewitz
f	Ober Neukirchen	71	Dörfer u. Perr.	h	Mockrehne
d	Ober Oltendorf			g	Neissen
d	Ober Putzkau	h	Autenhain	h	Oipenitz
f	Ober Spremberg	f	Beckwitz	hg	Pielfel
e	Pickau	d	Bennewitz	h	Polpiz
e	Piezfchwiz	hg	Bückwitz	h	Preffel
e	Petfchapliz	f	Chemnitz	h	Probsthain
f	Reitzenhain	g	Collmen	e	Röckniz
he	Rennersdorf	e	Cranichau	d	Roizfch
f	Ringenhain	e	Cansfwerda	h	Schildenhain
h	Rickersdorf	g	Dehlenberg	h	Schöne
f	schlunckwitz	e	Döbeltitz	h	Schuptiz
h	Schmiedefeld	h	Döbern	f	Sörnnewitz
d	Schmorkau	e	Dömmenizfch	h	Seidewitz
g	Schönbrunn	h	Dröplichau	e	Siezenrode
e	SchwarzRaufslitz	e	Drögenitz	h	Staupitz
eh	Seeligftadt	h	Elfsnig	gh	Strehlen
e	Seizfchen	h	Falckenberg	h	Taura
g	Sennichau	g	Frauenwalde	g	Treben
g	inckewitz	d	Gräfendorf	h	Trebtiz
g	Sorau	he	Großwig	d	Trossen
d	Steinigt Wollms-	e	Heyda	f	Vogelgefang
	dorf	g	Kadewitz	hg	Wallfchau
h	Unterwalda	g	Kunckliz	d	Wefenig
f	Trebichau	h	Klingenhain	h	Waidenhain

Amt Torgau.				
h	Wildenhain			
h	Wildschiz			
f	Winckel			
b	Zinna			
h	Zockniz			
h	Zschöckau			
f	Zschöckewiz			
STAEDTE.				
A	Belgern			
A	Domitsch			
A	childa			
A	Torgau			

No. IV.
 DER
 L E I P Z I G E R
 C R E Y S S.

Darinn sind

10. Churfürstliche Aemter.
2. sonst Merseburgische Aemter.
1. sonst Zeizisches Amt.

Ferner werden:

Die Stifter Merseburg und Wurzen incl. Mügeln zu diesem Creyse gerechnet, welche Seite 79. zu finden sind.

Dann:

- | | |
|-------------------------------|-----------|
| 171. Schrift- und | |
| 158. Amtfassen. | |
| 13. Schriftfällige | } Städte. |
| 7. Amtfällige | |
| 10. Adliche | |
| 997. Dörfer und Pertinentien. | |

No. IV.

DER

L E I P Z I G E R

C R E Y S S

Handlung

- 10. Chausfische Aemter
- 2. Post Meriburgische Aemter
- 1. Post Zeitzches Amt

Formen werden:

Die Bücher Meriburg und Witten incl.
 Mägeln zu diesem Creys gerechnet, wel-
 che Seite 29 zu finden sind.

Preis:

- 171. Schill- und
- 158. Aushalen.
- 13. Schickelbügel
- 7. Aushänge
- 10. Adliche
- 227. Dörfer und Pforten.

Amt Borna.

I.		
Borna hat		
27 Schrift-		
27 Amtsfaffen		
124 Dörf. u. Pert.		
f	Altmerbiz	f Hartmansdorf
he	Altstact	f Haubitz
d	Angelick	g Hayn
f	Bahnsdorf	e Hänichen
d	Banndorf	f Heinersdorf
g	Bergisdorf	hg Hennendorf
f	Barnsdorf	g Heeringsdorf
f	Blaafsdorf	f Hermsdorf
f	Blocka	eh Hoyersdorf
he	Braunsdorf	f Hilbersdorf
f	Braunitz	g Hohendorf
e	Braufswig	d Hohen Pirchen
f	Bruchheim	d Hopfgarten
g	Bubendorf	f Jahnsdamm
e	Damßen	e Kahnsdorf
f	Dittmansdorf	d Kaufungen
f	Dolffenhayn	e Kesselsdamm
f	Dürren Gerbisd.	e Kyritzsch
f	Eckertsberga	d Kilscher
f	Elbisbach	f Klein Braunsdorf
f	Elschfeld	f Klein Eschfeld
f	Eula	e Klein Hermsdorf
f	Flemming	g Klein Zöfen
f	Francken	d Krentniz
f	Friedrichsluga	f Langen Leuba
g	Gastwitz	f Langefeld
f	Gerbisdorf	f Lietfch
f	Gnandorf	f Linda
d	Gnanstein	f Loizfch
f	Golcken	de Lübfchiz
f	Greifenhain	f Meusdorf
f	Grobsdorf	d Mölbis
e	Groß-Zöfen	f Mörbiz
d	Groß Hermsdorf	d Mückenhain
		f Nauendorf
		g Naukersdorf
		d Neukirchen
		f Niebra
		f Nieder Francken
		f Nied. Grafenhain
		f Ober Francken
		f Ottenhain
		f Penckwitz
		f Picken
		f Plattecka
		f Plöfswig
		f Profskehla
		d Priefsnitz
		g Pürften
		d Rahmsdorf
		f Ratendorf
		f Raupenhain
		f Roda
		f Röthchen
		f Rickersdorf
		d Rüdigsdorf
		g Ruppertsdorf
		d Sahlies
		f Schlagewiz
		g Schlöheim
		f Schönau
		f Seifertsdorf
		e Steinbach
		f Streitwald
		f Sixdorf
		d Syew
		f Tanna
		f Tausdorf
		e Thierbach
		e Trachenau
		h Tragis
		f Trebshain
		g Treppendorf
		f Uhlsdorf
		f Waltiz
		he Weinchenborn
		f Weingofla

Aemter Colditz, Dölitzsch.

f Wernsdorf	f Hafenberg	h Wettewitz
e Wildenhain	f Hausdorf	e Zöllbitz
g Wiznitz	e Heinersdorf	e Zschadrafs
d Wolckenburg	h Hohnbach	h Tautenhain
d Wolfitz	he Kaltenborn	h Zörfch
f Wüstenhayn	h Keisewitz	e Zschirle
he Wyra	g Klein Parthey	h Zschokau
d Zedlitz	h Klein Sermuth	h Zschoppach
f Zöllsdorf	h Köllmichen	STÄDTE
d Zöppen	h Köstern	A Colditz
f Zofen	d Költeritz und Fl.	B Lausigk
f Zschagast	eh Köllmern	
	e Konnichau u. Fl.	3.
STÄDTE.	e Koznisch	DÖLITZSCH sonft
A Borna	h Kollfchen	Merseburgisch
C Frohburg	h Lauterbach	hat
C Kohren	e Leubniz	19 Amfassen
	e Leifenau	120 Dörf. u. Perr.
	f Leipahn	e Badrin
	f Mannschatz	h Bageriz
2.	f Möfeln	e Barendorf
COLDITZ hat	f Möttewitz	g Bannsdorf
6 Schrift.	fg Muzfchen	h Bauden
16 Amfassen	d Marschwiz	g Biefch
66 Dörf. u. Perr.	f Nauendorf	g Brandau
	f Neumiz	g Brieniß
	d Nieder Pöhlen	g Broda
h Ablafs	d Ober	h Brodtmansdorf
h Ballendorf	f Oftrau	g Biederfen
h Bernbruch	d Podelwitz	h Cleczau
h Bockewitz	f Präfen	h Creina
h Buchheim	h Queerwitzch	g Crosteniz
h Dammdorf	he Rafchiz	e Doberniz
h Dürreweizfchen	h Reichersdorf	h Döberftau
h Ebersbach	h Schkoblau	h Döllbau
h Erlen Häuser	e Schönau	g Drelitz
f Erzoltshain	he Schönbach	g Drebitz
h Förftgen	h Schwarzbach	h Dreißig
g Frauensdorf	f Saubhain	h Diebingsdorf
h Glafen	h Tarbitfch	h Ensdorf
h Großbach	h Thierbaum	h Ettelwitz
h Groß-Sermuth	h Tummerigt	h Flemisdorf

Aemter		Dölitzsch,	Düben.
g	Freyroda	g	Luckwehna
g	Frielsnitz	h	Macherwitz
h	Gerbisdorf	g	Neundorf
g	Gertitz	g	Nieder-Rosfig
g	Gierz	g	Nostelwitz
g	Gödenitz	g	Ober Pletz
h	Göriz	e	Oftrau
h	Göttiz	e	Paupisch
g	Gollma	g	Perizsch
g	Gollmenz	h	Petersdorf
g	Gleffien	h	Peterwitz
h	Grabena	gh	Pfaffendorf
h	Gröbſchiz	g	Piltitz
h	Groſſküchen	e	Pauffig
g	Groſſ-Liſſa	g	Queiſ
g	Grünſtraſſe	g	Quering
h	Geuteriz	g	Quetz
g	Haboffig	h	Rebnitz
h	Hobenrode	h	Radefeld
h	Klettersneudorf	h	Reckewiz
g	Kumtitz	e	Reibiz
g	Klein Kroſtitz	g	Reinsdorf
h	Klein Kübna	h	Reiſſen
h	Klein Liſſa	h	Ri-deburg
h	Klein Wölkau	g	Riedichen
g	Kleppiz	g	Roſenfeld
h	Klitſchmar	h	Roſenthal
g	Kockewitz	g	Schöllkau
g	Kemtitz	e	Schenckenberg
g	Kohlhauſen	h	Schlatiz b. Kemliz
g	Kiena	h	Schlatiz bey Zwo-
g	Katteln		chau
e	Lühne	e	Scheuditz
e	Lelitz	g	Schweitz
e	Löbeniz, Ober- und Unt. r-Theil	g	Selben
g	Löbersdorf	h	Serbiz
g	Lemſel	g	Siedersdorf
h	Löhſen	e	Sietſch
g	Lohnsdorf	h	temswitz
		e	Stortewiz
		h	Thamm
		g	Unter Platz
		g	Wallſ
		g	Werplin
		h	Werrlig
		g	Westewiz
		h	Wiedemar
		g	Wiedersdorf
		g	Wiefena
		g	Wohlaune
		h	Woltewiz
		h	Ziſchafch
		g	Ziſchepen
		g	Ziſcherniz
		g	Ziſchiesdorf
		g	Ziſchortau
		h	Zwebindorf
		h	Zwochau
			STAEDTE
		A	Dölitzſch
		B	Landsberg
			4.
			DÜBEN hat
			4 Schrif-
			7 Anſiſſen
			10 Dörfer u. Pert.
		f	Allaunwerck
		e	Altenhoff Forſt-
			haus
		eh	Anthauſen
		h	Durchwehra
		f	Görſchliz
		f	Neumarck
		e	Schwerza
		f	Schwemmfal
		h	Söllichau
		h	Tornau
			STADT
		A	Düben

Aemter Eulenburg, Grimma.				
5.	f	Morbiz	f	Albrechtshain
EULENBURG hat	h	Muzschlena	f	Altenbach
14 Schrift-	h e	Naundorf	d	Altenhain
8 Amtjassen	f	Noitzsch Fl.	d	Ammelshain
64 Dörfer u. Perz.	f	Nieder-Glauchau	f	Baalsdorf
f Bettaune	f	Ober	f	Bahren
h Belitz	h	Ochelnitz	d	Belgershain
f Berg v. Eulenburg	g	Paschwitz	d	Bennewitz
f Böda	h	Peritzsch	f	Beyersdorf
f Bötzen	h	Priester	d	Böhlen
g Bunitz	d	Priestäblich	f	Borfthor
g Coila	f	Rödichen	f	Burckertshain
d Cossa	d	Saufelditz	d	Cannewitz
e Cossen	g	Sprotta	f	Cölmichen
f Cöspa	f	Steubeln	f	Deditz
f Cröblitz	d	Tammenhain	f	Denckwitz
h Cuhfaal	h	Thall	f	Deuben
e Dallwitz	h	Torgaufcher	d	Döben
h Dobersehiz		Steinweg	d	Dechnitz
e Eulensfeld	f	Wannewitz	f	Dorna
f Gannitz	f	Wedelwitz	f	Erdmannshain
f Gordemiz	e	Wellaune	d	Flöhsberg, Ober- und Unter-Theil.
e Gotha	f	Wellnen	f	Fuchshain
d Großsch	h	Wölkau	f	Gastewitz
f Groß Welckau	d	Wölpert	f	Glossen
d Gruna	f	Zschepplin	g	Gerichshain
h Haynichen	e	Weltewitz	f	Golzern
f Hayners	f	Zscheppelende	f	Gornewitz
h Hinterstadt	f	Zschültga	f	Grachwitz
h Hohen Leina	f	Zschettewitz	f	Gröten
d Hohen Priestnitz		STADT	f	Grochwitz
f Jessen	A	Eulenburg	e	Greppendorf
f Jesswitz			f	Groß-Bölig
f Klein Welckau			f	Groß-Steinberg
f Krippenhna		6.	f	Grottewitz
f Laßig		GRIMMA	f	Grubnitz
h Leipzig-Steinweg		Erb - Amt hat	d	Haubitz
h Liebmehna		24 Schrift-	e	Hirschfeld
d Mensdorf		14 Amtjassen	f	Hohstädt
g Molbis		92 Dörfer u. Perz.	f	

<i>Amt Grimma.</i>	<i>Schul-Amt Grimma.</i>	<i>Leipzig.</i>
h Jesewitz	e Unter Nizka	8.
f Klein Steinberg	h Wadewitz	LEIPZIG
f Klinga	f.h. Wagelwitz	Creyfs-Amt hat
f Köra	e Waldchen	21 Schrif-
d Laulitz	f Walzig	25 Amtfassen
f Lindhart	f Wedenig	147 Dörfer u. Perr.
f Liptiz	f Werchau	
d Machern	d Wiederoda	e Abnaundorf
f Mannewiz	g Wirchniz	f Albersdorf
f Micheln b. Wurz.	g Zischaschwiz	g Althahn
f Neuchen	e Zeilig	d Alt-Ranstadt
h Naundorf	h Zennitz	f Anger
d Nepperwitz	f Zöda	f Auenhain
h Neunitz		f Baalsdorf
e Nied. Grauschwiz	STAEDTE	f Biewitzch
d Nieder Pohlenz		f Brand Vorberg
e Ober Pohlenz	C Brands	f Clauden
f Oelschnitz	A Grimma	f Connewiz
f Otterwisch	C Nauenhof	d Cospuden
d Paupischwitz	C Nerchau	d Cunersdorf
e.f. Peicha Cämmerey	C Trebien	g Cradefeld
f.e. Päßlig		g Cröbern
d Pannelwiz	7.	e Crostewiz
g Pamfer	GRIMMA	fg Crottendorf
h Pirna	Schul-Amt hat	f Dälizsch
f Queerwitzch	10 Dörfer u. Perr.	hg Dabiz u. Sattelhof
f Rachwitz		g Dewitz
h Reichen	d Closterbuch	f Dauban
f Remfa	h Eichardt	f Döbern
f Rödersdorf	h Förstchen	e Dölitzsch FL.
f Röhrsdorf	h Großborda	g Döfen
d Schmordiz	h Großbothen	f Dreißkau
d Seelingstädt	h Höfchen	h Engelsdorf
f Seifertshain	h Kaditsch	f Espenhain
f Staudniz	h Klein Bothen	f Enteritsch
f Stockheim	h Schadel	e Funckenburg FL.
f Trehna	h Schkordiz	d Gaschwitz
f Tünnlitz		
f Trebishain		

Amt Leipzig.

f	Gaulitzch	f	Kreudnitz	e	Rüben
d	Gautsch	d	Laube	g	Schleuffig <i>Fl.</i>
f	Griegshain	f	Laufen	e	Schönfeld
g	Göbelschwiz	f	Lengefeld	f	Schnaditz
t	Gärenz	d	Lößnick	f	Scholis
f	Görschen	d	Marckleeberg	f	Schweidiz
f	Görmiz	g	Meißdorf	g	Seehausen
f	Gottscheina	f	Merckwitz	h	Sahlis
f	Gohlis	e	Mockau	f	Sarbiz
e	Grasdorf	d	Möckern 2 <i>Thale</i>	e	Segeritz
f	Groß-Deuben	f	Möckkau	g	Sellerhausen
f	Groß-Döfen	e	Mückern	g	Sestewitz
f	Groß-Kühnau	f	Neuhaus	f	Sommerfeld
f	Groß-Lehna	e	Neu Unkershauß.	f	Sorgau
f	- Pezschka	f	Neutich	de	Stötteriz
d	- Pöftenau	f	Nöselitz	d	Störnthal
d	- Städteln	e	Oelschau	g	Stümnz
d	- Zichorner	f	Oetlich	f	Sültitz
g	Gruhna	f	Panitzsch	f	Taucha <i>Fl.</i>
d	Guldengossa	e	Paunsdorf	f	Thecka
d	Güntersdorf	f	Peucha	h	Thonberg
f	Hayn	f	Pezschernarck	f	Treben
f	Halbhaina	d	Pfaffendorf	h	Welckmansdorf
f	Hartmansdorf	f	Plößlig	f	Wachau
f	Haulwitz	g	Plöfen	f	Werblin
f	Hirschfeld	d	Padelwitz	d	Wintdorf
f	Hohen Heyda	g	Pörtiz	h	Wohlfesen
g	Holzhausen	f	Poritsch	g	Wolfshain
f	Kalthausen	f	Porfchdorf	d	Zehmen
f	Klebendorf	f	Posthausen	d	Zöbicken
f	Klein Dahlitzch	e	Probstteuben	f	Zschansch
f	- Döfen	f	Probstheyda	g	Zückelhausen
f	- Kühna	d	Prödel	f	Zwabendorf
f	- Miltiz	f	Pröttiz	g	Zwenfurt
f	- Pöfsna	d	Raschwitz <i>Fl.</i>	e	Zweynaundorf
f	- Puzka	f	Rauhenstein		
f	- Srädteln	f	Rehetfeld		STAEDTE
d	Knauthain	f	Reußland	A	Leipzig
f	Knautkleeberg	f	Reudnitz	C	Liebertwolckwitz
f	Kömlitz	f	Rödigen	C	Rötha
e	Kotfchwiz	f	Roitzsch	C	Taucha

Amt Leisnig.		
	d Hermsdorf	f Ober-Gosseln
	e Heydenau	f Ober-Rennschitz
9.	h Hozdorf	d Ober-Stein
LEISSNIG hat	f Ibmirtz	d Ober-Wufchwitz
22 Schrifte-	f Irbersdorf	f Ottendorf
16 Amtfassen	g Kalthausen	d Otzdorf
118 Dörf. u. Pert.	d Kaitnirtz	h Pabstdorf
	e Koyern	e Poickenberg
h Altenhof	h Kiefelbach	he Polditz
h Alt-Leisnig	e Klein Bauchlitz	e Pommitz
d Arnsdorf	h Klein Pülßen	f Preußen
f Bennewitz	h - Weitfchen	h Queckheim
h Beyersdorf	f - Knobelsdorf	h Radenitz
h Börtewitz	h Kralapp	d Riernitz
h Bockwitz	f.e Kryptewitz	g Rotha
h Bockelwitz	h Kukelandt	h Rhiel
h Bröfen	h Laftau	e Schureberg bey
h Clemen	h Laufka	Lautitz
f Diethenhain	h Leutenhain	d Schreda
h Dobermiz	f Leutewitz	g Seidewitz
h Doberquiz	f Lannewitz	h Seifersdorf
g Dörfchen	f Littorf	d Sitten
d Döfchitz	h Meintz	g Sornig, nebst
h Droschwitz	d Malurich	Mühle
f Dürgeffeln	e Mauersdorf	d Stockhausen
e Ebersbach	f Marfchwitz	h Stroken
h Erlau	f.g Maften	g Tautendorf
f Falckenau	h Maufelwitz	f Thänitz
h Fifchendorf	h Möckeritz	h Hopeln
f Forchheim	h Münckwitz	h Trachwitz
h Frauendorf	h Nauenberg	e Wallpach
f Gedewitz	h Nauenhain	f Weitzfchenhain
e Gärtiz	g Nauendorf	h Wendishain
e Gebersbach	h Noudörfchen	h Westewitz
h Gerfsdorf	f Naufslitz	f Wiefethau
h Görmiz	h Niecolfchwitz	h Wellsdorf
e Görfchwitz	f Nieder-Goffeln	g Zennewitz
f Graben	f Nieder-Greifsnitz	h Zöfchwitz
fg Greifsmiz Fl.	g - Raufchitz	d Zieggra
g Gros-Bauchlitz	d - Stein	h Zollfchwitz
h Gros-Pulzen	d - Wufchwitz	f Zfchockwitz
h Grosweitzfchen	d Nofchkowitz	g Zfchöptiz
		f Zweinick

Aemter Mutzschen,		Pegau,	Rochlitz.
	STÄDTE	d Bölen	f Pulger
A Döbeln		f Bröfen	h Röcken
A Leisnig		h Carsdorf	e Rüben
		f Cölbenitz	h Riffen
		e Cöstewitz	f Sanfsdorf
	IO.	h Dobergast	h Schwerzau
	MUTZSCHEN	h Dölen	f Schnaudertrebniß
	hat	f Drefschau	g Spahnsdorf
	2 <i>Schrift-</i>	f Drosdorf	f Stehna
	1 <i>Amtfassen</i>	he Elfterrebitz	h Steutzsch
	18 <i>Dörfer u. Perr.</i>	f Eula	eh Tannewitz
dh Belitz		f Gatzen	f Tellfchiz
f Cölln		fg Granschitz	f Tellfchau
f Fremdiswalde		h Gröben	d Trantschen
h Gastewitz		f Groß-Dolzig	f Vorst. Zwenckau
h Gottewitz		e Groß-Priesslitz	h Werben
h Hubertsburg <i>Schl.</i>		h - Stolpen	h Weyroda
h Häfewiz		f - Storckewitz	d Wiederau
h Leipen		f - Wischstunden	h Zscheuschwitz
d Lobfchiz Cam-		h Kobfchitz	h Zfcheufchwitz
mergut		h Keiferhain	f Zitfchen
h Meyschwitz		g Kotfchba	f Zfchagast
d Mutzschen <i>Fl.</i>		f Langenhain	STAEDTE.
h Poizschwitz		h Leupen	C Gröizfch
f Roda		h Lippendorf	A Pegau
h Sercka		d Löbnitzer Pflege	12.
h Wernsdorf		f Löbfchitz	ROCHLITZ hat
h Wetteritz		f Mallfchitz	15 <i>Schrift-</i>
h Zfchennewitz		h Maltitz	11 <i>Amtfassen</i>
STADT		h Mefchwitz	130 <i>Dörf. u. Perr.</i>
B Mutzschen		d Meufitz	h Aizendorf
		e Medewitz	h Altdorf b. Chem-
	II.	h Michelitz	nitz
	PEGAU	f Nähntitz	h Altdorf bey Geit-
	fonst Zeitfifch hat	f Oberlitz	hayn
	16 <i>Schrift-</i>	d Oderwitz	h Altgeringswalde
	6 <i>Amtfassen</i>	f Oelfchitz	f Arrab
	75 <i>Dörfer u. Perr.</i>	f Pautfch	f Arnsdorf
h Alten Gröizfch		d Poris	h Afchershain
e Autigast		h Piegel	d Auerswalde
d Auligt Ober und		f Podelwitz	f Bendeln
Unter Theil		f Pönnewitz	f Bernsdorf
		f Pörfen	h Biefera
			h Breitenborn

Amt Rochlitz.					
h	Buchheim	h	Kaltfichen	f	Schönberg
f	Carsdorf	d	Kriebenstein	f	Schönfeld
h	Creschwitz	e	Kriebenthal	h	Schönerstadt
e	Crossen	h	Langenau	d	Schweickershain
f	Dietenhain	e	Langeleuba	f	Seelig
h	Dietmansdorf	e	Lichtenberg	f	Seifersdorf
f	Dobewens	f	Linda	f	Söbitzchen
f	Dölen	h	Mafsney	f	Spernsdorf
f	Dölitzsch	h	Meiſſberg	h	Stein
d	Ehrenberg	h	Metha	f	Steinbach
h	Erlau	d	Mittelfrohna	f	Stretten
f	Erlebach	h	Morsheim	h	Stebnitz
h	Fifchheim	f	Mölauf	f	Stolzdorf
h	Flemmingen	h	Norsdorf	f	Tanneberg
f	Fraundorf	h	Neubeln	h	Thmesdorf
fg	Gernsdorf	f	Nendörffgen	h	Twennig
f	Giebersbach	f	Neuhaulen	f	Waldig
e	Gebülzig	f	Neu Milckau	f	Weidig
d	Geringſwalde	f	- Schönberg	f	Weinsdorf
f	Gilſberg	d	- Taubenheim	f	Weißbach
h	Gröbelitz	f	Nieder Francken-	h	Wickershain
h	Gröbſchitz		hain	h	Witgensdorf
e	Groß-Milckau	f	- Frohna	h	Zafſmitz
h	Groß-Stäten	f	- Großen	e	Zetteritz
h	Grünberg	f	- Picken	f	Zſchachwitz
h	Grün Lichtenberg	i	- Pickenhain	f	Zöttelitz
f	Heiligenbrunn	d	Offa	e	Zſchannewitz
h	Herrnsdorf	h	Piena	h	Zſchanitz
h	Hilmsdorf	h	Pitzſchwitz	e	Zſchoppelshain
h	Höckendorf	f	Pürſten		
f	Höfchen	h	Raſchitz		STAEDTE
h	Hogersdorf	h	Rathendorf	A	Geithain
f	Jahnshain	f	Rauſchenthal	B	Geringſwalde
e	Klein Milekau	f	Reichenbach	B	Hartha
h	Klein Stäten	f	Reichenberg	A	Mitweyda
f	Knobelsdorf	f	Reinsdorf	A	Rochlitz
d	Königsfeld	f	Rietzenhain	A	Waldheim
f	Köttern	f	Poppitz		
f	Kötrwiſch	h	Saalbach		<i>Merſburg ſiehe</i>
e	Kolckau	h	Sachſendorf		<i>Seite 79.</i>
		f	Sahlis		<i>Mügel und Wur-</i>
					<i>zen S.ite 79.</i>

Amt Zörbig.		Amt Zörbig.	
	13.		
	ZÖRRIG		
	sonst Mersebur-		
	gisch, hat		
	6 Amtfassen		
	23 Dörfer u. Perr.		
f	Dölsdorf		
f	Groiz		
h	Heyhelach		
h	Hiefsdorf		
h	Köckern		
h	Löbersdorf		
f	Löberitz		
h	Mahlau		
f	Neustadt		
e	Preussendorf		
e	Quetz		
h	Repa		
h	Rinda		
g	Rötichen		
g	Rödigkau		
h	Schwets		
e	Siegelsdorf		
eh	Spören		
h	Sunsdorf		
h	Tannepöhls		
h	Werben		
e	Zschefschdorf		
he	Zöberitz		
	STADT		
B	Zörbig		

No. V.
 DER
 ERTZ-GEBÜRGISCHE
 C R E Y S S.

Darinn sind

18. Churfürstliche Aemter,
 wozu noch gerechnet werden:
- a.) Das ehemalige Hollsteinsche Amt Wiesen-
 burg, so anjerzo aber ein Churfürstlich
 Ertz-Amt ist.
 - b.) Die Gräflich Sollmische und Schönburgi-
 sche Herrschaften.

Dann:

- 152. Schrift- und
- 169. Amtsfassen.
- 12. Schriftfällige } Städte.
- 35. Amtfällige }
- 31. Adliche }
- 945. Dörfer und Pertinentien.

No. V.

Die

ERTZ-GERÜGISCHE

CREYS.

Denen

18. Churfürstliche Aemter,

wora noch gerechnet werden;

a.) Das ehemalige Holfeldische Amt Wiesen-

burg, so anzusehen aber ein Churfürstlich

Amte sein.

b.) Die Churfürstliche und Schenckburg-

ische Herrschaften.

Dann:

152. Schul- und

160. Aemter.

17. Schenkburg

an 4. jährige

31. Aemter

245. Pöcker und Perincken.

Aemter Altcnberg, Annaberg, Augustsburg, Chemnitz.					
	I.	he	Borfendorf	f	Schönbrunn
	ALTEMBERG	f	Brensdorf	f	Schönerstadt
	hat	g	Breitenau	h	Thiemendorf
	2 <i>Schrift-</i>	e	Krumm Henners-	he	Waldkirchen
	5 <i>Amtfassen</i>		dorf	h	Witzschdorf
	12 <i>Dörfer u. Perr.</i>	f	Ebersdorf	f	Zschöppichen
e	Bernburg <i>Fl.</i>	he	Eppendorf	f	Zschoppenthal
h	Bärenfels	d	Erdmanndorf		blauFarbenwerk
h	Heinricische Fle-	eh	Erlau		
	cken	he	Eula		STAEDTE
eh	Hirschsprung	eh	Falckenau	B	Oederan
h	Klennerische <i>Fl.</i>	f	Flör	B	Schellenberg
h	Kipsdorf	eh	Franckenau	B	Zschopau
h	Niederpröbel	f	Gehlens		
h	Oberpröbel	e	Garnsdorf		4.
e	Rehefeld	h	Gehlenau halb		CHEMNITZ hat
h	Schellerhau	f	Gornau		9 <i>Schrift-</i>
h	Seyda	h	Gickelsberg		4 <i>Amtfassen</i>
h	Zaunhaus	e	Gerbersdorf		51 <i>Dörfer u. Perr.</i>
	STAEDTE.	eh	GroßWaltersdorf		
A	Altenberg	h	Grünberg	h	Adorf
B	Alt-Geißling	eh	Grünhainichen	h	Alt-Chemnitz
B	Georgenfeld	f	Grumbach	h	Altendorf
B	Glaßbütte	f	Harta	h	Altenhain
	2.	h	Hennersdorf	h	Bernsdorf
	ANNABERG	h	Herzdorf	h	Borna
	Mühlen-Amt hat	d	Hohen-Fichte	f	Breinsdorf
	5 <i>Dörfer u. Perr.</i>	f	Hohen-Linde	f	Burckersdorf
h	Bärenstein	e	Kirrbach	d	Chemnitz <i>Fl.</i>
h	Frohna	h	Kl. Hartmansdorf	f	Claffenbach
h	Geyersdorf	h	Kunersdorf	h	Dittmansdorf
h	Königswalde	h	Laubelsdorf	h	Dreißdorf
h	Rückerswalde	f	Lichtewalda	h	Furth
	3.	he	Marrbach	eh	Glabenz
	AUGUSTSBURG	f	Mennendorf	h	Glöße
	hat	h	Metzdorf	h	Grüne
	6 <i>Schrift-</i>	d	Neuforge	h	Harte
	26 <i>Amtfassen</i>	f	Nieder-Lichtenau	h	Heinersdorf
	53 <i>Dörfer u. Perr.</i>	f	Ober-Lichtenau	h	Helbersdorf
f	Altmitweyda	f	- Thalheim	d	Höckerigt
f	Anerswalde	f	- Wiefe	h	Jahnsdorf
eh	Bernsdorf	f	Ortelsdorf	h	Keppel
hd	Börnichen	eh	Plauen		

Aemter Chemnitz, Dippoldiswalde, Franckenberg, Frauenstein.				
eh	Känten	f	Baruth	6.
f	Kottendorf	h	Bärwalda	FRANCKENBERG
f	Krötendorf	h	Berlafs	mit Lichtewalda
h	Leuckersdorf	f.e	Eckersdorf 8 Häu- fer	hat
d	Limbach			1 Schrift-
h	Löwenhain	f	Elend Fl.	1 Amfassen
h	Merckersdorf	h	Groß-Oelfa	20 Dörfer u. Perr.
h	Mittelbach	h	Hainichen	Altenhain
d	Neukirchen	f	Hähnberg z. Th.	Dittersbach
f	Neustadt	h	Hennersdorf	Gunnersdorf
f	Nieder-Frohna	h	Hirschbach	Hausdorf
h	- Hermersdorf	h	Höckendorf	Mühlbach
d	- Rabenstein	h	Hünisch Fl.	Neuendörfchen
f	Ober-Frohna	h	Klein Oelfa	Sachfenburg
he	- Hermersdorf	h	Tucha	Seifersbach
d	- Rabenstein	h	Liebau	Ferner zu LICHTE- walda gehören:
h	Olbersdorf	h	Malter	f Auerswalde
h	Pleiffa	h	Nauendorf	f Braunsdorf
h	Reichenbrand	h	Nied. Frauendorf	f Garnsdorf
h	Röhrsdorf	h	Nieder Hefslig	f Gickelsberg
h	Rottluff	h	Ober Krahsdorf	d Lichtewalda
h	St. Nickelgasse	h	- Frauendorf	f Merzdorf
d	Schloßgasse	h	- Hefslig	f Nieder Lichtenau
d	Schona	h	Paulsdorf	f - Wiese
h	Siegma	h	Paulshain	f Ober-Lichtenau
f	Steltzendorf	d	Passendorf	f - Wiese
f	Stolzenhain	d	Reichstädt	f Ortelsdorf
f	Wependorf	h	Reinoldshain	h Ottendorf
h	Wüstenbrand	h	Riemberg	STAEDTE.
	STADT	h	Rötenbach	C Ebersbach Fl.
		f	Rippendorf	B Franckenberg
A	Chemnitz	f	Seifen	7.
		h	Seifersdorf	FRAUENSTEIN hat
		h	Spechteritz	2 Schrift-
	5.	h	Überndorf	2 Amfassen
		h	Wendisch Cars- dorf	19 Dörfer u. Perr.
	DIPPOLDISWALDE	h	Willmensdorf	h Ammeldorf
	hat			h Burckersdorf
			STAEDTE.	h Dittersbach
	4 Schrift-			eh Friedersdorf
	5 Amfassen	B	Dippoldiswalde	h Hennersdorf
	36 Dörfer u. Perr.	B	Rabenau	h Hermsdorf
				h Hirschberg

Aemter Freyberg, Grillenburg.		
h Holzschau	e Gromiz	f Reuckersdorf
f Klein Bobritsch	h Großschirma	d Ringenthal
h - Hartmansdorf	f Hallbach	f Schönfeld
hd Muldau	e Halßbach Fl.	f Seifen
h Nössau	f Halßbrücke	h Seifersdorf
h NiederSeifenbach	f Helbigsdorf	f Sorau
h Ober Seifenbach	f Hermsdorf	f Süßenbach F. B.
h Randeck	f Heydelbach	h St. Michael
h Reichenau	f Heidelberg	e Storch Forberg
h Schönefeld	f Heidersdorf	f Tuttendorf
h Seida	f Hiebersdorf	e Tornhof, Lebe-
h Weichmannsdorf	f Hütta	tanz Fl.
	f Kämerswalde	f Ullersdorf
	f Kirnbach	d Wegefurth
B Frauenstein	f Klein. Schönberg	d Weißenborn
C Rechenberg Fl.	h Klein Schirma	d Winzendorf
	hd Waltersdorf	f Zothau
	h Lang. Hennersd.	STÄDTE
	f Lichtenberg	B Brand
	e Linda	A Freyberg
	eh Lößmiz	C Hainichen
	f Mudisdorf	C Seida
	f Neuba	
	f Neuhausen	9.
	dh Nieder Bobritsch	GRILLENBURG
e A. B. C. ein Vorw.	d - Collmiz	3 Schrift-
f Allersdorf	d - Dorf Chemniz	3 Amtsfassn
f Bertelsdorf	f - Langenau	13 Dörfer u. Perr.
d Braunsdorf	f - Neu Schönb.	d Barthyle jezt aber
f Claußnitz	e - Pretschendorf	Schreyerische
f Conradsdorf	f Seifernbach	Guth bey
f Deutshendorf	f Ober Bobritsch	Naundorf
f Dittersbach	e - Collmiz	e Braunsdorf
f Dittmansdorf	d - Dorf Chemniz	h Forder Gersdorf
d Dürren Thal	f - Neu Schön.	h Großdorf Hayn
f Einfiedel	f - Langenau	h - Opitz
h Erbisdorf	e - Pretschendorf	h Grillenburg Sch.
f Falckenberg	f - Reichenbach	h Harta
f Falckenham	d - Schaar	h Herrn od. Hezdorf
f Franckenstein	d - Schöna	h Hinter Görsdorf
d Freybergsdorf	d Pfaffen-Roda	h Klein Dorf Hayn
f Friedebach	f Pilsdorf	dh Naundorf
f Friedeberg	d Purchenheim	h Somfsdorf
f Fürstenhof Fl.		h Spechthausen

Aemter Grünhain, Lauterstein, Nossen.		
STADT	II.	
B Tharand od. Granaten.	LAUTERSTEIN hat	d Augustsburg
	10 Schrift-	h Autewitz
	2 Amtsassen	h Berbersdorf
	25 Dörfer u. Perr.	h Bertelsdorf
IO.		h Bockendorf
GRÜNHAIN hat	h Anspung	h Börichen
3 Schrift-	h Blumenau	h Breitenbach
14 Amtsassen	h Einsiedel	h Krammbach
27 Dörfer u. Perr.	h Einsiedel bey Ru-	h Cunersdorf
h Beresbach	benau	h Daubenitz u. Fl.
e Bernstein	h Gohrsdorf	f Dittersdorf, nebst
ed Beyerfeld	h Grundau	etl. Häufern
h Cramzahl	h Laute	h Eula
h Cunersdorf	h Lauterbach	h Eulendorf
h Dittersdorf	de Lippersdorf	f Etzdorf
h Dörfel	h Mittelfeida u. Fl.	d Gersdorf
h Gablenz	d Neuernsdorf	h Gleißberg
h Grünna	h NiederForchheim	h Gohla
h Günsdorf	f - Lauterstein	f Goldborn
h Habichtsberg	d - Seida	h Gohsberg
h Hernersdorf	f Ober Forchheim	h Greifenberg
h Kirchberg	f - Lauterstein	f Gros - Vogtsberg
he Königswalda	f - Haselbach	h Grune bey Nossen
h Kiehnheide	f - Seyda	h Grune b. Rosswein
h Langenberg	h Popperschau	h Hafslau
he Lauckersdorf	h Pockau	h Hohenlauff
h Pfaffenhain	d Reifland	h Kaltofen
h Rafchau	h Rittersberg	h Klein Vogtsberg
h Schwarzbach	f Rothenthal	h Langen Striegiß
he Sehna	d Riebenau	h Lauenhain
h Seifersdorf	h Sorgau	h Lichtenberg
h Stahlberg	f Wernsdorf	h Löbschitz
h Unter-Scheiben	STAEDTE	h Littewitz
h Waschleipe	C Grünthal Königl.	h Lizschera
h Wildenau	Seigerhürten	h Marrbach
h Zschackendorf	C Olbernhau Fl.	h Miera
STAEDTE	B Zöbelitz	h Mittel Marrbach
A Buchholz oder St.		h Mobendorf
Catharinenburg	12.	h Macha
B Elterlein	NOSSEN hat	h Moyaen
B Grünhain	4 Schrift-	h Münchshof
B Schlettau	6 Amtsassen	
B Zwönitz	73 Dörfer u. Perr.	

Amter Nossen, Pirna.

f Naundorf		g Gomsen
f Neuforge	13.	f Gorcknitz
h Nieder Marrbach	PIRNA hat	h Gorisch
h - Rosßa	27 Schrift-	f Gottgetreu
h - Striegis	22 Amisüssen	d Großborten
h Ober-Gruhma Fl.	158 Dörf. u. Perz.	f - Geppersdorf
h - Marrbach	g Bärenklau	f - Luga
h - Rosßa	d Bärenfels <i>Thaus</i>	d - Sedlitz
h Ofigk	f Bertelsdorf	g Hiflig
h Oftra	f Biensdorf	e Haselberg
h Poppendorf	h Bienhof	h Hausberg
h Priefen	f Börnersdorf	d Hansdorf
h Rauben	f Börnichen	h Hallendorf, nebst
h Rösa	f Borna	Hammergütern
f Reicheltshaus	f Basewitz	f Hammersdorf
h Reichenbach	f Brausenstein	f Hohrbriegen
b Rieberg	Hammer	d Herrndorf und
h Rosenthal	f Breitenau	Hammer
h Rudelsdorf	f Burckertswalde	d Heidenau
h Schlegel	h Cunershof	f Jahnsbach z. Th.
h Schmallbach	f Copitz	f Kautsch
h Seifersdorf	h Crazow	d Klein Porthen
h Siplitz	f Crota	d - Kotta
h Soppen	h Cunersdorf	h - Gieshübel
h Stauden	f Dietersdorf	f - Geppersdorf
h Theschitz	f Dobritz	h - Hennersdorf
f Tiefengrund	f Döbern	f - Sedlitz
h Trebeitz	f Dänischen	g - Truppen
h Troifcha	f Dohna	f Kleppisch
h Wachtmiz	f Ebenheit	h Königsteiner Hüt-
h Wunden	f Erl-Mühle	ten
h Wettersdorf	f Falckenhain	e Köttewitz und Fl.
h Zella Königl. Fl.	h Fichte Hammer	d Krebs und Fl.
	f Friedrichswalde	f Kreyscha
STAEDTE	f Fürstenu	h Krippen
B Nossen	f Fürstenwalde	h Krizschwitz
B Rosßwein	d Ganigt	d Langen Henners-
B Siebenlehm	f Geifingsgrund	dorf und Fl.
	f Giesenstein Fl.	f Laubegast
	f Gohst	f Lauben
	g Golberoda	h Lauboldishain
	f Gommern	

Aemter Pirna,		Schwartzenberg.
t Lauberitz	g Papier-Mühle	d Zehelta
f Lichtenberg	beim Königstein	f Zinnwalde
t Liebenau	f Pfaffendorf	f Zschannewitz
f Lindenkoch	f Pleßchwitz	f Zschieren
f Löwenhain	f Pöbel zum Theil	f Zschörnichen
f Löga	h Petzcke	d Zschendorf
d Lungwitz	h Radewalde	f Zwiesel
h Merckersbach mit Hammergütern	h Rathen	g Zwirrfche Hospit. STAEDTE
e Maxen Ober und Nieder Theil	f Reichstein	B Berg Gießhübel
g Maufegast	h Reichartsdorf	B Bernstein
r Meufelwitz	d Reichardsgrimma	B Dohna
f Meufelwitz	d Röhrsdorf	B Gottleuba
f Meufelwitz	h Rosenthal, nebst Hammerguth	B Königstein
d Mügeln	d Roth Wernsdorf	C Lauenstein
g Mahlbach	f Rudelsdorf	C Liepstadt
e Naundorf	f Rückenhain	B Neu Geifling
h Noizberg	g Sadisdorf	A Pirna
t Nautmansdorf	f Schlotewitz	C Schmiedeberg
h Neubohra	g Schmohrsdorf	C Wefenstein
t Neuendorf	h Schöna	
d Neu-Struppen	f Sedlitz in der Aue	14.
f Neu-Zinnwald	f Seidlitz	SCHWARZENBERG
h Nickolsdorf	f Seyditz	ein Creyß-Amt
d Nieder-Gerfsdorf	f Seitenhain	hat
g - Hartmansbach	f Sporbitz	8 Schrift.
f - Jahnsbach	f Steinbach	11 Amtsfassen
f - Kreifcha	h Struppen auf dem Berge	46 Dörfer u. Pert.
f - Meufegast		
g - Seydnitz	d Sirßen	f Albernau
g - Vogelgefäng	e Thurinsdorf	h Arnoldifcher Hammer
f OberGerfsdorf Fl.	f Tromiz	
g - Hartmansbach	f Uebersdorf	f Auerhammer
h - Hütte	f Vogelgefäng	h Bernsgrün
f - Jahnsbach	f Vorgießhübel	f Beyerfeld
e - Kreifcha	f Waltersdorf	f Blau Farbenwerk an der Mulde
f - Meufegast	g Welfchhuffe	
f Oelfen und Fl.	h Weißig	h Bockau
f Oelfen Grund	f Wefensteiner Gr.	h Breitenborn
d Ottendorf und Fl.	f Wenigendorf	h Breitenhof Ham- mer
h Pabstorf	f Witgendorf	h Carlsfeld

Aemt. Schwarzenb. Stollberg, Werdau, Wicfenburg, Wildenfcls.		
d Clöfterlein		h Ober-Albertsdorf
h Crandorf		h Seelingstadt
h Crottendorf	B Aue	h Zwirzfchen
h Erla Hammer	B Eubenftock	
e Förftel	A Joh. Georgenftadt	17.
h Glasfhütte	B Neufftadt bey	WIESENBERG hat
f Griesbach	Schwarzberg	18 Dörfer u. Perr.
h Grofs-Böhla	B Ober-Wiefenthal	h Bärenwalde
h Grünftädtel	B Scheibenberg	h Burekersdorf
h Hunshübel	A Schneeberg	h Culitich zum Th.
h Klein-Böhla	B Schwarzenberg	h Cunnersdorf
h Lauter		h Gietzen Grün
h Mithiftal	15.	h Harre
h Mitweyda	STOLLBERG hat	h Hartmansdorf
h Muldenhammer	3 Schrift-	h Lauterhofen
h Neidhardtsthal	3 Amffaffen	h Lichtenau
Hammer	13 Dörfer u. Perr.	h Lindenau
f Neudörfel		h Lautersbach
h Neudorf	h Auerbach	h Nieder Crimnitz
t Neu-Heyda	h Brummiöfs	zum Theil
h Ober-Jugler	h Dorf Chemnitz	h Säupersdorf
h - Schriebe	h Erlbach	h Schönau z. Th.
f - Schlonne	h Garendorf	h Wiefen z. Th. il
ein blau Far-	h e Hernersdorf	h Wiefenburg. Schl.
benwerck	d Hoheneck	h Wolfersgrün z. T.
h Pfeilhammer	h Meinersdorf	h Zfchorlau
h Ritters grün Ham-	h Mitteldorf	
mer	h e Niederdorf	STÄDTE
d Sachfenfeld	e Nieder Zwöniz	C Hirschfeld
h Schmerzingifcher	h Oberdorf	C Kirchberg
Hammer	h Tahlheim	
h Schönheyda		18.
e h Sofa	STADT	WILDENFELS
h Sturtzengrün	A Stollberg	eine Herrfchaft
h Unt. Schlauenthal		hat
dh Unter Sachfenfeld	16.	7 Dörfer u. Perr.
f Unter Wiefenthal	WERDAU hat	f Friedrichsthal
t Waffenhammer	7 Dörfer u. Perr.	f Hartensdorf
h Wildenthal		f Heinrichsort
h Wolfsgrün	h Chursdorf	f Ortmandorf
f Zella	h LangenBernsdorf	f Renisdorf
	h - Heffen	f Weisbach
	h - Weinsdorf	f Zehrcken

Aemter Wolckenstein, Zwickau.			
	STADT	d Rauenstein	e Carthausen
C	Wildenfels	f Reichenhain	h Croffen
		eh Rückerswalda	h Cülitfch
		he Satzungen	h Cunersdorf
	19.	d Scharfenstein	g Demkowitz
	WOLCKENSTEIN	e Schönbrunn	f Ebelsbrunn
	hat	e Schönfeld	h Erckersbach
	14 <i>Schrifft-</i>	g Siebenhöfen	d Ehrmühle
	28 <i>Amtfassen</i>	e Sieh dich für	d Franckenhaußen
	53 <i>Dörfer u. Perr.</i>	h Steinbach	d Gablenz
		f Stolzenhain	f Göhsau
eh	Arnsfelde	e Streckenwald	f Göhsel
f	Berbiesdorf	e Tanneberg	f Gospersgrün
hg	Baden	d Reinsberg	hg Hartmansdorf
f	Dittersdorf	d Vogtsdorf <i>Ober u.</i>	f Hauptmansgrün
f	Einfiedel	<i>Nieder Theil</i>	
f	Ersten Schatz	d Weißbach	f Hoyersdorf
f	Eylenberg	d Wiese Cammerg.	e Kitzeber Gut
h	Falckenbach	f Wilckifch	f Klein Bernsdorf
e	Gelenau.	f Wolfsgrund	f Klein Jessen
h	Geringswalda	d Wünschendorf	h Königswalde
e	Geyersberg	STÄEDTE	
d	Gr. Hartmansdorf	Annaberg	e Langen Heßen
f	Groß Ulbersdorf	Ehrenfriedersdorf	h Lauenhain
f	Griefsbach	Geyer	d Lauterbach und Forberg
f	Gruna	Jöhstadt	h Lauterhofen
h	Grumbach	Lengefeld	f Leutelshain
e	Hafelbach	Marienberg	e Laubeniz
f	Heerold	Thum	e Lichten-Tonne
e	Hilmersdorf	Wolckenstein	f Luga
f	Hähndorf	20.	f Lumzenau
f	Hopfgarten	ZWICKAU hat	hd Marienthal
g	Jänsbach	36 <i>Schrifft-</i>	f Morchnitz
f	Kentau	20 <i>Amtfassen</i>	f Mofsdorf
e	Kiehnheyda	105 <i>Dörf. u. Perr.</i>	e Motel 5 <i>Theile</i>
f	Mauersberg	f Albersdorf	f Mieberg
h	Mildenau	d Alt-Schönfelds	h Nauendorf
eh	Nauendorf	h Auerbach	d Neu-Schönfelds
e	Nieder-Trebach	fg Beyersdorf u. Fl.	f - Wiese
f	Nieder-Hafelbach	d Blanckenhain	f Nied. Albersdorf
e	Oben-Trebach	h Böckwa	f - Arnsdorf
ge	Ob.Schmiedeberg	f Bofenhof	f - Grünberg
eg	Oberndorf	f Breunsdorf	h - Hohndorf
e	Oelfchnitz	f Cainsdorf	h - Planiz

Aemter Zwickau, Glaucha, Hartenstein, Lichtenstein.		
d Nieder Schleuna	f Vogtsgrün	Reinholt
f - Würschwitz	f Wahlen	Rotenbach
f Nischwitz	f Waldsachsen	St. Egidien
h Ober Creutz	d Weissenborn	Schleuniz
f - Grünberg	dh Weissenbrunn	Schleuzig
f - Heimsdorf	f Wiesen	Schönbörngen
h - Hohndorf	f Wilckau	Seiferitz
g - Neumarek	d Witgensdorf	Thänewitz
f - Stein Pleiß	d Ziegelheinding-	Thurn
f Würschwitz	stahl	Vieland
d Oelnitz	STAEDTE	Wernsdorf
d Planitz	C Crimmitschau	Wollen
h Pelau	C Neu-Marck	STAEDTE
f Pebliz	C Schönefels	C Glaucha
f Reinsdorf	B Werdau	C Hohenstein
d Reita	A Zwickau	C Mehrana
f Rottmansdorf	Die Gräfl. Schön-	b.
h Rüdelswalda	BURGISCHEN aus	Zu HARTENSTEIN
e Ruppertsgrün	den beiden Hauptli-	gehören:
f Rufsorf	nen Waidenburg	Alberoda
f Raizendorf	und Penig bestehn	Beutha
d Saubersd. o.u.n.T.	de Herrschaften mit	Hausstein
h Schadowitz	ihren Aemtern,	Langenbach
e Schiedel	Städten und Dör-	Löfstniz
h Schneppendorf	fern sind folgende:	Ober-Affelder
f Schönbach	a.	St. Jacob
d Schweinsbürg	Zu GLAUCHA	St. Nicolai
f Seltendorf	gehören:	Wildbach
f Seiferitz	Bertelsdorf	STADT
d Silberstrasse	Cahlenberg	Hartenstein
d Stangen-Grün	Gehrfau	c.
g Stein	Gefau	Zu LICHTENSTEIN
e Stein Pleiß	Hölzel	gehören:
f Stanndorf	Hörze	Bernsdorf
f Stecken	Haukendorf	Gersdorf
e Taunhof	Kummwitz	Hohendorf
f Thiergarten	Klein-Bernsdorf	Kuhfchnappeln
t Thonhausen	Lippradis-	Lungewitz
d Trimzig	obsdorf	Micheln
f Uhlmansdorf	Mosel	Ortmansdorf
f Ungewiß Fl.	Nieder Laugewiz	Riedelitz
f Unter-Neumarek	Nieder Müllfen	Rifsdorf
f - Stein Pleiß	Nied.Schietmaafs	STADT
h Vielau	Ober Viera	C Lichtenstein

Aemter Penig, Remissa, Rochsburg, Waldenburg, Wechselburg.

d.	f.	Corba
Zum Amt PENIG	Zu ROCHSBURG	Cosern
gehören:	gehören:	Diettensdorf
Alt Penig	Arnsdorf	Erlau
Cursdorf	Bertelsdorf	Göhren
Geppersdorf	Burkersdorf	Göppersdorf
Hartmansdorf	Cursdorf	Görgenhain
Kendeler	Dittmansdorf	Harta
Marckersdorf	Harta	Hartmansdorf
Mühle	Halsdorf	Himmel Harta
Nieder Steinbach	Hoyersdorf	Hohenkirchen
Ober Steinbach	Molsdorf	Königshain
Reichenbach	Mußnitz	Marckersdorf
Taure	Nieder Elsdorf	Muzscheroda
Tunfcha	Ober-Elsdorf	Nautenhain
Tirschheim	Schleufsdorf	Rabenberg
Topfanger	Thierbach	Röllingshain
Wernsdorf	Wernsdorf	Teitenhain
Zieheberg	STÄDTE	Sörnzig
STÄDTE	C Burgstädtel	Tein
C Ernsthäl	C Lunzenau	Topf Seifersdorf
C Penig	C Rochsburg	Wiederau
		Winckeln
e.	g.	STADT
Zu REMISSA	Zu WALDENBURG	C Wechselburg
gehören:	gehören:	
Abtey OberLung-	Chursdorf	
witz	Falcken	
Breitenbach	Francken	
Ebersbach	Ober-Wiera	
Francken	Reichenbach	
Gösemiz	Schwaben	
Hartau	Wickersdorf	
Kerzsch	STADT	
Klein Cursdorf	C Waldenburg	
Neunkirchen		
Oberndorf	h.	
Ober Wiera		
Ober Winckel	Zum Amt WECH-	
Oertelshain	SELBURG gehören:	
Remissen	Alt-Schillen	
Wernsdorf	Claufsniz	
Wünschendorf		

No. VI.
 DER
 VOGTLAENDISCHE
 C R E Y S S.

Worinn

- 3. Aemter, welche von Zeitz an die Chur-Linie gefallen.
- 23. Schrift- und
- 132. Amtfassen.
- 5. Schriftfällige }
 10. Amtfällige } Städte.
 2. Adliche }
- 295. Dörfer und Pertinentien.



No. VI

DER

VOGTLANDISCHEN

CREYS

Wohnen

3. Anzahl, welche von

Christen getauft

28. Schrift. und

12. Anzahl

5. Schrift. und

10. Anzahl. und

2. Anzahl

22. Dörfer und Pfarthöfen.



Aemter Pausa, Plauen.

	I.	h Drochmus	eh Kröftau
	PAUSA hat	f Dröfswein	e Kurbitz
5 Dörfer u. Perr.		f Drosdorf	g Lampzig
h Eberggrün		f Eich	f Langenbach
h Mittelhör		e Ellefeld	e Leipnig
h Ober Reichenau		f Fascheroda	e Lieben
h Unter Reichenau		h Fasendorf	e Limbach
h Unterpirc		e Franckenhof	f Loitzsch
		e Friesen	f Mahabrücken
	STAEDTE	dh Ganzgrün	e Möchelgrün
B Linden		f.e Grosenreut	f Mehltheuer
A Pausa		f Geilsdorf	f Meßbach
		e Georgenpöht	e Morfchwitz
		f Gippen Häuflein	e Mühlberg
		f Göhren	f Muldenhammer
	2.	f Görschniz	f Neudörfeln
	PLAUEH hat	h Gospersgrün	e Neuenfaltz
13 Schrif-		e Gröbau	e Neundorf
78 Amtfassen		h Groß-Friesen	f Neustädte
176 Dörf. u. Perr.		f - Zöbern	e Nieder-Auerbach
f Abhorn		g Grünbach	f Nied. Heimsdorf
h Altenfalza		e Guten Först	e Nöschwitz
eh Altmannsgrün		f Hartsmansgrün	e Ober-Auerbach
f Bartmühle		h Haselbrunn	e - Gölzsch
e Bergen		d Haselrein	g - Heinsdorf
f Bareuth		f Hauptbrunn	e - Lauterbach
e Blanckenberg		d Helmsgrün	d - Lossa
e Blindendorf		f Herlesgrün	f - Mühlau
f Brockwieden		f Heidenreich	f - Neuendorf
f Brambach		f Hohenhaus	e - Pfaffengrün
f Brand		f Hohengrün	h - Pirc
f Brocka		f Holzmühle	d - Pöhl
e Brunn		f Jügersgrün	f - Reichenbach
f Buchwald		e Jelsnitz	eh Weitzsch
f Burgstein		e Irtersgrün	f Pechtelsgrün
e Christgrün		eh Kunzschwiz	f Penfsdorf
dh Clofchwitz		e Kemnitz	f Plohen Ober- und
e Coschitz		f Klein Friesen	Nieder-Theil
eh Cniefchiz		e - Pöhra	f Pochhausen
e Cuhnsdorf		f Kobitzwalda	h Poppengrün
h Demeiffel		h Kornbach	f Raußbach
f Döhlen		f Krebs	f Rautschau
e Dorffstadt			f Reinhardsgrün

Aemter Plauen, Voigtberg.

h Reichardswalde	h Thofen	
e Reinsdorf	eh Thofseld Ob. und	3.
e Reiffig	Unter Theil	VOIGTBERG
f Reidemgrün	e Therndorf	mit dem Forst-
d Reifa	f Tiefenbrunn	Amt hat
e Reuf	dh Tobertiz	10 Schrift-
eh Roda	f Trenitz	54 Amtsfaffen
eh Rodersdorf Ober	eh Trieb	114 Dörf. u. Perr.
u. Unter Theil	e Unter Göltfch	
f Rothlera	f - Heinsdorf	h Altmansgrün
e Röfsmiz	e - Lauterbach	he Arnsgrün
e Röttifs	eh - Lofa	g Barendorf
f Rosenbergr	f - Pfaffengrün	e Barrenlohn
f Rotenbach	d - Pöhl	he Bergen
e Rotenkirchen	eh - Weifchliz	e Blindendorf
f Rüderitz	f Vogelsgrün	h Blofenberg
f Rüderswalde	h Vogtsgrün	he Bobenau Kirchen
e Ritzengrün	f Waldkirchen	e Brambach
e Ruppertsgrün	f Wallengrün	e Breitenfeld
f Saupersdorf	f Weidig	e Brotenfeld
f Schnardehnen	e Weifenand	h Burghartsgrün
d Schneckengrün	f Werdau	f Cendelgaffe
f Schneidenbach	f Wernertsgrün	h Dechengrün
f Scholas	h Weizelsgrün	e Döbeneg
f Schönau	f Wiedenbergr	he Dröde
h Schönbergr	e Wildenau	h Drosdorf
g Schönlind	f Wippelshaufen	h Ebersbach
h Schönbrunn	g Wolfspfütz	f Ebersberg
f Schreyersgrün	e Zobels	e Eppmath
f Rhuptiz	f Zfchockau	h Eichtig
dh Schwant	f Zfchofswitz	eh Elfter
g Schwarzhammer		h Engelsgrün
e Sorga	STÄDTE	e Erlbach
e Spahrensberg	B Elfterberga	f Eschenbach
eh Steinsdorf	B Falckenstein	e Eulebrunn
e Stockigt	B Gefäll	h Görniz
e Strafsberg	B Lengefeld	f Göttegrün
e Sierau Ober und	B Mühlau	f Gottesberger
Unter Th. il	B Mühlgruf	Bergwercks-
d Thalzig	B Nörtzfchau	Revier
h Taufchwitz	A Plauen	h Groß Zöbern
f Teina	C Reichenbach	eh Gurr
h Thiergarten	B Treuen	e Gunzen
		eh Hartmannsgrün

Amt Voigtsberg.		
e Heinersgrün	e h Saalitz	Ferner zum FORST-AMT gehören: 8 Dörfer.
e Heifenstein	e Sachfengrün	
h Hermsgrün	e Schilbach	
g Hohndorf	d Schladitz <i>Ober u. Unter Theil</i>	
h Hundsgrün	e Schönberg	
e Jugelsberg	e Schönbrunn	
h Klein Zöbern	h Siebenbrunn	h Brundöbra
eh KlingenthalHam- merguth	e Stein	h Georgengrün
f Körna	eh Triepersdorf	h Glasshütte
h Kottgrün	h Tirschendorf	h Kottenheyda
eh Laugust	eh Triebel	h Mulda
eh Lauterbach <i>Ober und Unter Theil</i>	e Troschereut	h Seibach
h Laubethe	d Tirbel	h Stein Döbern
h Lottengrün	h Unter Eichigt	h Tannebergs Thal
e Mageriz	d Unter Freyberg	
e Marienen	f - Hermsgrün	
d Mifslareut	f - Landwüst	
e Morgenrötha Hammerwerk	e - Marxgrün	
f Mühlgrün	e - Sachsenberg	
e Mühlhausen	h - Triebel	
e Ober Freyberg	h - Wüfnchnitz	
h - Hermsgrün	h Vogtsberg <i>Jagd- Schloß</i>	
f - Landwüsten	f Weiffenstein	
eh - Marxgrün	eh Werda	
e - Sachsenberg	f Wernetsgrün	
h - Triebel	e Wiedersberg	
h - Wüfnchnitz	h Wiltitzgrün	
eh Ottengrün	eh Wollhausen	
f Perglas	h Zaulsdorf	
d Pirck	h Zetttersdorf	
e Plafchwitz	e Zwoda	
d Pofel		
h Ramoldsreut		
h Raun		
c Rauten Crantz	A Adorf	
e Rawen	C Auerbach	
h Rewerbreut	A Neukirchen	
f Rebersgrün	A Oelfchnitz	
f Reinbechsgrün	B Schöneck	
f Rindel Mühle		
h Rofsdorf		

No. VII.
DER
NEUSTAEDTISCHE
CREYS S.

Darinn sind

3. Aemter, welche von Zeitz an die Chur-
Linie gekommen.
75. Schrift-
22. Amtsfassen
- | | | |
|----------------|---|---------|
| 3. Schrift- | } | Städte. |
| 3. Amtsfassige | | |
| 3. Adliche | | |
221. Dörfer und Pertinentien.

Anmerckung.

Die Hennebergischen Aemter werden zu keinem Creyse in Chur-Sachsen gerechnet, sondern zum Fränckischen Creyse in Deutschland; jedoch können sie bey diesem Creyse, dem sie am nächsten liegen, am füglichsten mit bemerckt werden.

N. 71.

DER

NEUSTADTISCHE

CREYS.

Handlung

3. Anmerk. welche von Seite 10 die
Erläuterungen

an
Amsterdam

3. Seite

3. Anmerk. Seite

3. Anmerk.

anl. Handl. und Verordnungen

Die Klencksche Handlung werden zu
nach Seite 10 in dem
Anmerk. von Seite 10 die
Dienste, welche durch die
dem Creys, durch den
anliegenden mit demselben werden



		Amt Arnshaugk.	
	I.	f Langendennbach	h Stahnau
		f Latskau	h Steinbrücken
20	ARNSHAUGK	d Laußnitz Ober u.	h Strefswitz
	mit TRIPTIS	<i>Unter Theil</i>	h Tonnertsdorf
	hat	d Leipsdorf	f Tömeldorf
	39 Schrift-	e Lemnitz Ober u.	f Treua
	II Annassen	<i>Unter Theil</i>	f Wannroda
	95 Dörf. r u. Perr.	h Lichtenau	h Trauen
		h Linda	f Untendorf
d	Alsmanshof	h Meilitz	d Unter Reutendorf
h	Arnshaugk Schl.	e Miesitz	hd Weltewitz
h	Börthen	d Mittel Pöllnitz	d Wenigenauma
d	Brandenstein Schl.	eh Moderwitz	d Wernburg
d	Braunsdorf	dh Molbitz	f Weyra
h	Breitenhain	f Moßbach	d Werzdorf
h	Burgewitz	h Mutzscha	h Wiefenwerzdorf
f	Cursdorf	h Neudeg	f Wilhelmsdorf
d	Colba	eh Neuenhöfer	f Witgenstein
h	Copitzsch	d Niemeriz	d Wiefsdorf
dh	Cospada	d Ober Oppurg	f Zella
d	Cröpitz	d Ober Pöllnitz	d Zweckau
d	Crellpa	d Ober Reitendorf	
f	Dienstädt	f Oelßen	STAEDTE
f	Dießendorf	f Opitz	
f	Dröbitz	d Oppurg Schl.	A Auma
f	Döbien	f Ottmansdorf	A Neustadt a.d. Orla
f	Döbliz	h Pillingsdorf	C Rahnis
he	Dreba	f Podelwitz	B Triptis
d	Dreizsch	e Perftendorf	
d	Geroda	d Pöfitz	2.
e	Gärtewich	f Quaschitz	WEYDA
f	Geßwitz	d Rahmen	mit MILDENFURT
d	Gräfendorf	f Reinsdorf	hat
d	Grobenreut	f Reizungen-	32 Schrift-
f	Groß Lamsdorf	schwerda	6 Annassen
d	Grünau	d Rockendorf	100 Dörf. u. Perr.
d	Gütterliz	f Rosendorf	
f	Hefsla	f Schinnewitz	f Albersdorf
d	Herrsdorf	h Schienewitz	h Bergkig
f	Kleina	f Schmorda	d Burckersdorf
f	Klein Kamsdorf	d Schwarzbach	d Clodra
f	Kleindenbach	f Seifsla	e Crimeln
f	Kößlig	f Selkwitz	
h	Kötzniz	d Sorna O. u. U. Th.	

Aemter Weyda, Ziegenrück.		
h Crannia	d Löwitz	eh Ulersdorf
f Cronschwitzsch	d Liebsdorf	f Unditz
d Culnitsch	d Lenden Crantz	f Unter Geiffendorf
f Eschwitz	h Loitzsch	f Unterpfeifch
f Dittersdorf	dh Marckersdorf	h Voigtsberg
h Döblen	d Meilitz	d Waltersdorf
h Dörtendorf	h Merckendorf	f Wernsdorf
d Endschiz	f Mildenfurt Schl.	hd Wetzdorf
f Eula	d Neu Mülle	h Wiebelsdorf
h Forthen	h Neuendorf	h Wittendorf
h Forst Wolfersdorf	d Nieder Pöllnitz	d Wolfsdorf
d Friedmansdorf	f Ober Geiffendorf	d Wolfersdorf
d Frießnitz Ober u.	h Osterburg	h Wolfsgefart
Unter Theil	h Pfarrsdorf	f Wülichendorf
h Gohren	h Pießgiz	hd Zadelstorf
h Grabenbrück	e Pirckhaufen	h Zettlitz
d Gröbsdorf	f Polzsch	f Zicken
f Grochwitz	e Porstendorf	f Zossen
h Groß-bocka	d Quingenberg	h Zschorta
f Groß Clausdorf	h Rohna	
h - Cnundorf	f Rudiswald	STAEDTE
f - Ebersdorf	d Rufsdorf	C Berga
f - Felcka	f Schönbach	C Münchenberns-
f - Traxdorf	h Schönberg	dorf
f Hammerfchmieda	h Schöptiz	A Weyda
d Heynsberg	f Seeligstädt	
hd Hohen Oelfen	f Seifersdorf	3.
h Hundhaupten	f Silberfeld	ZIEGENRÜCK hat
d Keimberg	he Sirbisdorf	4 Schrift-
f Ketzendorf	f Sorga	5 Amtfaffen
h Klein-Böcka	he Steiz	25 Dörfer u. Perz.
f - Bernsdorf	d Steinsdorf	
f - Cuhndorf	f Stecken	he Altenbeuthen
h - Traxdorf	f Stollzendorf	f Bohren
h Köckeritz	d Struth	d Bucha
f Koffein	h Teichwitz	e Crimmlla
d Kühndorf	d Teichwolframs-	f Drochmitz
f Lützendorf	dorf	e Elßbach
f Läderhofe	d Treinitz	f Hammerfchmiede
f Leidnitz		h Kreila
		f Kleima
		d Knau
		f Leibsdorf

Aemter Ziegenrück, Bennhausen, Kühndorf, Schlettlingen.					
h	Liebengrüna	h	Bennhausen	h	Windersbach
e	Libschitz Ober u. Unter Theil	h	Bennsmühle		
f	Moxa	h	Bernbruch		
d	Neidenberga	h	Colla		
h	Neuen Beuthen	h	Ebershausen		SCHLETSINGEN
f	Pofka	h	Herges		
h	Pofen	h	Klein Vierfchnau		
h	Reizengefchwen- da	h	Mallmer		43 Dörfer u. Perr.
f	Rosen	h	Mölis		
f	Schönborn	h	Mühlfeld	h	Altstäde
h	Schöndorf	h	Rothhof	h	Bektreut
f	Schleiz	h	Schweina	h	Burbach
d	Taufa	h	Steinbach	h	Defershausen
h	Volckmansdorf	h	Stilpingen	h	Dillstädt
	STÄDTE	2.		h	Eichenberg
E	Gösfitz	KÜHNDORF hat		h	Ellingshausen
B	Ziegenrück	24 Dörfer u. Perr.		h	Erlach
	Ferner die			h	Höckenreut
	HENNEBERGI- SCHEN AEMTER	h	Albrechtsdorf	h	Heinrich
	welche zwar wie er- wähnt, zu keinem von den gewöhnli- chen 7 Creysen ci- gentlich gehören, sondern nur in Steuern und Abga- ben zum Fräncki- schen Creyse in Deutschland ge- rechnet werden, mit dem Antheil der ab- gegangenen Zeitz- genie sind fol- gende:	h	Beimerstadt	h	Herrmansfeld
	I.	h	Biebra	h	Hirschfeld
	BENNSHAUSEN hat	h	Christ	h	Heidersdorf
	15 Dörfer u. Perr.	h	Diezenhausen	h	Hof
h	Asper	h	Drafa	h	Hütten
		h	Emhausen	h	Humpfershausen
		h	Exdorf	h	Juchfen
		h	Fischbach	h	Klein Mansfeld
		h	Frauwalda	h	Ruhe
		h	Frittelhausen	h	Wellbach
		h	Goldlauter	h	Kühlenorr
		h	Herbst	h	Lang-Breitenbach
		h	Kalten Berchefeld	h	Leitersdorf bey
		h	Kühndorf	h	Leitersdorf bey
		h	Lengefeld	h	Rohra
		h	Mebendorf	h	Oberrott
		h	Nordheim	h	Oberstädt
		h	Quemstädt	h	Opfershausen
		h	Rempershausen	h	Rohra
		h	Röwirth	h	Rofsdorf
		h	Stöpfershausen	h	Rumzenhausen
		h	Westenfeld		

Aemt. Schleuf. Suhla.			
h	ollß		
h	Silßfeld		
h	Sondershausen		
h	Stellingen		
h	St. Julian		
h	Tumbach		
h	Wagsdorf		
h	Welldorf		
h	Wetta		
h	Wichthausen		
h	Wiefenthal		
h	Wanz		
	STADT		
A	Schleufingen		
	4		
	SUHLA hat		
	14 Dörfer u. Perr.		
h	Barchfeld		
h	Böttgenhausen		
h	Büschofroda		
h	Broteroda		
h	Dingsleben		
h	Heybach		
h	Hinterfchnarr		
h	Hirschbach		
h	Langenbach		
h	Mahrisfeld		
h	Neubrunna		
h	Neuendorf		
h	Schmiedefeld		
h	Steinbach		
	STADT		
B	Suhla		

DIE
 HOHEN STIFTER
 ALS
 MEISSEN, WURTZEN,
 MERSEBURG,
 NAUMBURG UND ZEITZ
 mit dazu gehörigen
 AEMTERN, STAEDTEN
 UND
 DÖRFERN.

Worin

112. Schrift- und Amtsfassen.
 5. Schrift- }
 12. Amtsfäßige } Städte.
 480. Dörfer und Pertinentien.

DIE
HOHEN STIFTER
ALS
MEISSEN, WURTZEN,
MERSBURG,
NAUMBURG UND ZEITZ
mit dazu gehörigen
ÄMTERN, STÄDTEN
UND
DÖRFERN.

Weyß

112. Schrift. und Anstalten.
5. Schrift. }
12. Anstalten. } Städte.
480. Dörfer und Pörmchen.

Meißen.	Wurz.	Wurz.
	h Adelwitz	d Sörnzig
I.	d Alt Belgern	h Sprotta
Das Stift oder	d Ammel Gofswitz	h Streuben
Probſtey MEIßSEN	h Baderitz	h Stracken
im Meißener Crey-	h Brotteritz	h Tallwitz
ſe hat	h Biemitz	d Tammerhain
22 Dörfer u. Perz.	d Burckertshain	h Taufche
	h Collitſch	h Töllſchiz
h Abend	h Colla	d Vogtshain
h Boritz	d Demitz	d Waldchen
h Chemnitz	h Debern	d Waſewitz
h Cleffig	d Droſchkau	h Zöſchewitz
h Cobitſch	d Falckenhain	h Zöbewitz
h Lirtmitz	h Gallen	d Zſchornau
h Mettelmitz	h Guntliz	
h Mühla u. 3 Hütten	h Goldhauſen	Ferner
h Mühla zu Proſitz	h Goſelitz	zu MÜGELN
h Neuhofgen	h Graufchwitz	gehören:
h Nieder Topffche-	h Kahmitz	h Altmügeln
del	h Kamlitz	h Binnewitz
h Noſſlitz	d Lieberſee	h Birmitz
h Ober Warta	h Lipritz	h Gloffen
h Proſitz b. Staucha	d Laſſe	d Jahna
h Roſſeina	h Lobſchitz	h Kiebitz
h Saulitz	d Martinkirch	h Krellenhain
h Schirmenitz	h Melbis	h Nebitzſchen
h Schönewitz	d Müglenz	h Neuſorga
h Wohlau	d Mühlbach	h Poppitz
h Zellmen	h Nepperwitz	h Schladitz
h Zſchoitz	d Niſchwitz	h Schlagewitz
h Zſchannewitz	h Ochſenſaal	h Schloben
	h Oelſch	h Schworen
2.	h Pannewitz	h Selitz
Das Stift und Amt	h Paſchkanig	b.) Zum Amt
WURZEN	h Plagewitz	gehören:
incl. MÜGELN	h Pöinig	5 Schrifſſen
in Leipziger	h Preſſen	17 Dörfer u. Perz.
Creyſe hat	h Preſlitz	h Bach
	d Reckmitz	h Beilitz
a.) Zum STIFTE	h Roizſch	h Capſdorf
gehören:	d Sachſendorf	h Croſtigall
22 Schrifſſen	h Sonnemühle bey	h Doberſchiz
71 Dörfer u. Perz.	Oelſch	h Gaudliger Häuſer
		d Grofs Zſchepa

Aemter Lauchstädt.		Lützen.	
d Hochburg	d Raichwitz	h Groß Zschocher	
h Klein Schwebel	h Rattmansdorf	h Großitz	
d Körlitz	d Reichlich	h Hilperitz	
h Küren	h Reinsdorf	h Hohen Löhe	
d Kömizsch	h Reckendorf	h Kaya	
h Nembr	h Roizig	d Keuschberg	
h Pausitz	h Schlettau	d Kitfcher	
h Sattelhof b. Pausitz	h Sickendorf	h Klein Korbetha	
d Wegwitz	h tresse	h - Gottula	
d Zwöckau		h - Göhren	
STAEDTE	STAEDTE	d - Gärschen	
A Mügeln	B Lauchstädt	h - Leines	
A Wurzen	B Schaaffstädt	h - Miltiz	
3.	B St. Ulrich	h - Schkorrlopp	
Das Stift		hd - Zschocher	
MERSEBURG	b.) LÜTZEN hat	h Krautnaundorf	
mit seinen 4 Aem-	18 <i>Schrißfassen</i>	h Keldern	
tern im Leipziger	102 <i>Dörf. u. Perr.</i>	d Költzen	
Creyle, als:		d Klötzbau	
a.) LAUCHSTAEDT	h Allersdorf	h Keremz	
hat	h Altranstädt	h Kulckpriz	
9 <i>Schrißfassen</i>	h Bolditz	h Kniezen	
29 <i>Dörf. u. Perr.</i>	h Barrest	h Laufen	
h Angersdorf	h Bölsdorf	h Leichen	
h Peniskendorf	h Bötfeld	h Lindenau	
d Bauchlitz	h Döhlen	h Lindnaundorf	
d Blanckengorf	d Dölitz an d. Saale	h Löwen	
h Kessula	h Dürrenberg	h Meschwitz	
h Korbeta	h Erekwitz	h Meyn	
d Dellnitz	h Ellerbach	h Meucheln	
h Durstewitz	h Eytzschiz	h Muchlitz	
h Dölitz am Berge	h Eytra	h Muschwitz	
h Frohndorf	h Etelsdorf	h Neupitz	
h Gräfendorf	h Franckenhaina	h Obleta	
h Hochweyda	h Gurnitz	h Oetzlitz	
h Holleben	h Görnetz	d Oftra	
h Klein Lauchstädt	h Gestau	h Priefen	
d Kriegstädt	d Gottau	h Plagwitz	
d Nelckau	h Groß Gottula	d Pobles	
h Nözschka	h - Göhren	h Priestäblich	
d Neukirchen	d - Gärschen	h Quefitz	
h Ober Deutchen-	h - Leina	h Rachwitz	
thal	h - Miltiz	h Rahna	
d Passendorf	h - Schkorlopp		

Aemter Lützen,	Merseburg,	Skeuditz.
h Rannitz	c.) MERSEBURG	h Naumarcz vor
h Rehebach	Küchen - Amt hat	Merseburg
h Rifchau	15 <i>Schriftfassen</i>	h Nieder Brauna
h Rodden	62 <i>Dörfer u. Perr.</i>	h Wülfch
d Roeken	h Altenburg vor	h Ober Launa
h Röckendorf	Merseburg	h - Franckleben
h Rögirz	h Aitfchiz	h Ockendorf
h Scheudens	h Aizendorf	h Oftra
h Skölens	d Benedorf	h Pranizfch
h Schkoswitz	d Beina	h Rösen
h Schlechtewitz	h Bifchdorf	d Rinnftadt
h Schonau	d Blefina	d Skona
h Schweftewitz	h Borbiz	h Schkapa
h Sebmiz	d Biendorf	h Schladenbach
h Seegel	h Burgstädtel	h Sterpa
h Scheitbar	h Clobicka	h Steupitfch
h Söffen	d Collenbey	h Thamm Mühle in
d Starrfiedel	h Corbethey	Merseburg
h Steufchwitz	h Creupa	d Trogart
h Suttel	h Döllmitz	h Trebnitz
h Thalfchitz	h Dörftewitz	h Unt. Franckleben
d Taudiz	h Ehrendorf	h Wenedigen
h Teiffa	d Franckleben	h Wellendorf
h Tollwitz	d Gaufa	h Welcka
h Tornau	h Gölitfch	h Werder
h Treben	h Gräfendorf	h Zfcherben
h Tronitz	h Kirchdorf	STADT
h Weftra	h Knerkendorf	A Merseburg
d Weftra	h Korbisdorf	
d Wizfchersdorf	h Körtfchen	d.) SKEUDITZ hat
d Zörmitz	d Körtfchau	23 <i>Schriftfaffen</i>
h Zülffchen	d Kreypa	55 <i>Dörfer u. Perr.</i>
h Zöltfchen	d Kreifsdorf	h Altfcherbitz
d Zwencka	h Kriechftädt	h Barneck
h Zfchelnitz	h Lennewitz	d Barruch
	h Launa	h Belitz
STAEDTE	h Liebenau	d Breitenfeld
	h Löpitz	h Burghaufen
Eifsdorf	d Löhften	h Cursdorf
Lützen	h Merseburgifcher	h Dörlau
Marckranftädt	Stadt Marckt	h Dölckau
Zwencka	h Meufcha	h Ehrenberg
	d Nauendorf	d Emlitz
	h Nefkau	h Göhren

<i>Amt Skenditz.</i>	<i>Stift Naumburg.</i>	<i>Stift Zeitz.</i>
h Groß Delzig		
d Gr. Winderitzsch	STADT	2.
h Gubndorf		ZEITZ hat
h Haynichen	B Skenditz	13 Schrifffassen
h Haarburg		100 Dörf. u. Perr.
h Hayn	4.	
d Klein Dölzig	Das Stiff	h Auligk
d Klein Liebenau	NAUMBURG	h Auer
h Klein Miltiz	und ZEITZ	h Ayzdorf
d Klein Wiederitzsch	im Thüringer	h Bernsdorf
d Koltzschiz	Creyße, als:	h Bergisdorf
h Kölfen		h Blumroda
h Kölschnitz	1.	h Bockwitz
h Kuhthurm in Lindenau	NAUMBURG hat	h Bornitz
	7 Schrifffassen	h Breitungem
	22 Dörfer u. Perr.	h Brückau
d Leutzsch		h Burchnitz
d Liebenau		h Cosswerda
d Lindenau	d Unsack	h Crimmlitz
d Lindenthal	d Deuben	h Drachsdorf
h Lindnaundorf	h Dobitzchen	h Draschwitz
d Lützschera	h Klein-Oertern	h Drosdorf
d Mödelwitz	h Körticha	d Etzoltshain
h Möhriz	d Kunndorf	d Falckenhain
h Neu Zschörbiz	h Münckewitz	f Frauenhain
h Obartau	h Mißbach	h Gebitz
h Papitz	d Pircken	h Gränsnitz
h Rafsnitz	h Proffen	h Gladitz
h Riebstgen	d Quetsnitz	h Gleina
h Röchlitz	d Reinsdorf	h Görniz
h Rücknarsdorf	h Stölschwitz	h Golbau
h Schönwitz	h Stocksdorf	h Grana
h Scherbiz	h Taucha	h Groß Ofida
d Schönau	d Tauritz	h Groß Pörlen
h Stammeln	h Tegwitz	h Hageneß
d Telcka	h Trauwitz	h Hainichen
d Wahren	h Troglitz	d Hoikewalda
h Wegewitz	h Triefen	h Kaditzchen
d Welitz	h Werbenhain	d Kaina
d Welkwiz	h Zschellbach	h Klein Ofida
d Wilmarr		h - Pörlen
d Zscheichen	STAEDTE	h - Zschellbach
h Zschöcherchen		h Kömmeritz
h Zschörnödel	A Naumburg	h Kühndorf
h Zweimen	B Osterfeld	

Stift	Zeitz.		
h angendorf		h Telchwitz	
h Loitzsch		h Tefen	
h Lobes		h Torna	
h Landzig		h Trappitz	
h Lickowitz		h Wadewitz	
h Mafsnitz		d Wildenborn	
h Nedisfen		d Wildenhain	
d Nemitz		h Wildensee	
h Nickelsdorf		d Wilgendorf	
h Nieder Schnitt-		h Weiz	
maafs		h Würgewitz	
h Nifsma		h Wirschwitz	
h Nöben		h Zangenberg	
h Oderwitz		h Zettweil	
h Oelfen		d Zipfendorf	
h Oflig			
d Oftrau			
d Paradebals		Ferner	
d Pirckau		die ZEITZISCHE	
h Piroffen		PROBSTEY GE-	
h Plota		RICHTER mit	
h Prödel		h Döbrifs	
h Prölitz		h Gottewitz	
h Raßburg		h Grötichen	
d Rahmsdorf		h Kröschne	
h Rippicha		h Ober Werrfchen	
h Rosendorf		h Rödern	
h Rosenthal		h Unter Werrfchen	
h Riechübel		h Zutfchdorf	
h Rumsdorf			
h Ruppersdorf		STÄDTE.	
h Rabins	B	B Croffen	
d Sallitz	B	B Regif	
h Silbitz	B	B Sahleck	
h Spota	A	A Zeit	
h Sproffen			
h Stafchwitz			
h Steindorf			
h Stockhausen			
h Tauchlitz			

No. VIII.
DAS
MARGGRAFTHUM
OBER-LAUSITZ.

Worinn

2. Haupt-Creyße, sonst aber auch zweyer-
ley Stände und Sechs Städte.

Ferner:

- 5. Herrschaften.
- 4. Stifter.
- 23. Städte und Flecken.
- 754. Dörfer und Pertinentien.

Herrsch. Hoyerswerda. Königsbrück. Adl. Ritterfitze.		
A.	2.	Cassel
Der BUDISSINI-	Die Stadt u. Herr-	Cöllnitz
SCHHE HAUPT-	schaft KÖNIGS-	Cofel
CREYSS.	BRÜCK mit	Cottmarsdorf
Worin	15 Dörf. <i>rn.</i>	Crackau
I.	Bulbernitz	Creba
Die Stadt u. Herr-	Cöffel	Crösta
schaft HOYERS-	Gelsdorf	Cunersdorf bey
WERDA mit	Gottsdorf	Camentz
34 Dörf. <i>rn.</i>	Großgrabe	Dachherrn
Altspola	Grüngröbgen	Dölen
Bergen	Heißdorf	Döla
Blundo	Neukirch	Doberschiz bey
Brifchkau	Otterschitz	Melzschwitz
Broten	Rahna	Doberschiz bey
Bureka	Schmorcka	Nefschwiz
Büschwalda	Schepenitz	Lipska
Cürlitz	Steinborn	Dobra
Collmen	Tezschmiz	Drafschkowitz
Dofchkau	Weißbach	Dresa
Geyerswalde	3.	Drey Kreitschen
Großspartwitz	276 Adl. Ritterfitze	Driewitz
Hessen	und andre Herr-	DürrHennersdorf
Kuhnicht	schaften.	Ebersdorf
Laupfch	Alt Kölitz	Elgersdorf
Leippe	Alt Toppach	Eilewitz
Mauckendorf	Baruth	Eula
Michalcken	Beschütz	Förstgen bey
Nart	Boselitz	Creben
Neudorf	Belgern	Förstgen an der
Neuspola	Benckewitz	straße nach Geda
Neustadt	Bärensdorf	Franckenthal
Neuwiese	Beyerberg	Fraundorf
Rochlau	Biela	Friedersdorf bey
Riegel	Bifchen	Lofa
Sebrodt	Bifchheim	Gausich
Schrichen	Bolbritz	Gebhardsdorf
Scheibe	Brauna	Geißlitz
Seidenwinckel	Breitendorf	Gertmiz
Terpe u. Flecken	Bretting	Gleina
Zeißholtz	Bucheralda	Gottla
Torga	Bufchwitz	Grillenau
Zerra und Fl.	Canma	Grödz
Zeißig	Cannewjtz	Groß Düben

Adliche Ritterfitze.

Groß Mölda	Laufskuh	Neukirch
- Seirchen	Lauta	Neu Kotiz
- Welcka	Lautiz	Neu Oppach
Grimmwald	Lannwalda	Neuftädel
Guteborn	Lehren	Nieder Bürcka
Gaura	Leichnam	- Cofel
Häfelicht	Lichtenau b. Lü-	- Cunerwalde
Halbendorf	ben ist mehren-	- Gurck
Hartha	theils Meifsnifch	- Herwigsdorf
Hartmansdorf	Lichtenau b. Cam.	- Keyne
Haufwalda	Liefehren	- Neukirch
Haynichen	Lizfchen	- Oelfa
Hennersdorf bey	Lindenau	- Oertmansdorf
Camentz	Lippizfch	- Ottenhain
Hernsd. b. Ruland	Lippa	- Sohland
Hernsd. a. d. Spree	Lipfa	- Strohwalda
Hochkirch	Lifka bey Ofßling	- Uhna
Hohenblicka	Lifka a. d. Spree	- Wiefe
Janewitz	Loga	Niemitfch
Janckewiz	Lohfa	Nieten
Jefchwitz	Lorwald	Noftitz
Jefsmitz b. Bautz.	Lübichau	Ober Burcka
Jefsm. b. Nefchw.	Luga	- Cofel
Jürlitz	Leuckerfa	- Cunnnersdorf
Kahlmansdorf	Luppa	- Cunnnewalda
Kallwitz	Malfchwitz	- Gersdorf
Kaupa	Malfitz	- Herwigsdorf
Kerbsdorf	Maltiz	- Keine
Kiltiz	Mauna	- Oelfa
Kindifch	Martha	- Oertmansdorf
Klein Bautzen	Mädewitz	- Ottenhain
- Schweinitz	Mersdorf	- Soland
- Seirchen	Merdpa	- Strohwalda
- Welckau	Merzdorf	- Uhna
Klirr	Micka	- Wiefe
Kottmansdorf	Mickel	Ona
Köbliz	Milckwitz	Ohern
Kreckwitz	Mittelfohland	Oppeln
Kreppa	Mühlfrich	Oppitz
Kriepitz	Nadelwitz	Ofßling
Kroppen	Nechern	Packa
Kroßau	Neufchwitz	Pemmeritz
Kummerau	Neugensdorf	Pannewitz
Kupperitz	Neuhof	Paulsdorf

<i>Adliche Ritterfütze.</i>		<i>Herrſchaft Moſſka.</i>
Petershain bey Brauna	Schönbach	Wolfersdorf
Pillitz	Schönbrunn	Wefchka
Piſſkowitz	Schwarzbach	Würfchen
Pohla	Schwerta	Zarna
Pannritz	Sella	Zefcha
Paufchka	Siebitſch	Zifchiz
Preiliz	Solſchwitz	
Preiſchwiz	Sormzig	B.
Kraliz	Spittel	Der GÖRLITZER
Rackel	Spohla	HAUPT - CREYSS.
Radeberr	Sprebitz	
Radewitz	Stejnitz	Worin
Rätewitz	Stein Oelfa	I.
Reckelwitz	Strecha	Die Stadt u. Herr-
Rammenau	Straß Gröben	ſchaft Moſſka mit
Razſchholtz	Tefchendorf	45 Dörfern.
Rakzen	Tauben	Altlieben
Rauten	Taubenheim	Backberg
Rauſchwitz	Tauer	Bagendorf
Reichenau	Techwitz	Beinsdorf
Reichenbach	Teuchmiz	Bergck
Rengersdorf	Tetta	Bernsdorf
Rennsdorf	Thiemen	Bublitz
Rhyſ	Thumminz	Geblen
Ringenhain	Theſſendorf	Gablenz
Rodewitz bey	Tſchorna	Groß Döbern
Pommritz	Tſchochau	Halbendorf
Sedewitz an der	Unwürden	Hafeln
Spree	Volckersdorf	Kalckrentheriſch
Rofenhain	Wartha	Kraufaal
Rothneufslitz	Wehrsdorf	Klein Priebuß
Rumberg	Weicha	Krauſchwitz
ſalza	Weidlitz	Leipe
Sarka	Weigersdorf	Lackenitz
Saritſch	Weixdorf	Milckwitz
Skafſka	Weißig b. Oeſling	Moholz
Schadenwalda	Weißig a. d. Spree	Mühlroſa
Schmörlitz	Wendſch Sieland	Neuſtadt
Schmochtiz	Wiednitz	Nahten
Schmelein	Wattlitz	Pachwaldchen
Schöna	Wingendorf	Petershain
	Wohla	Patroſch

Herrschaft Seydenberg. Tiefenfurth. Adliche Ritter-Güter.

Priefchnitz	Reinsdorf	Gersd. b. Leuben
Reichwalda	Schnellfurth	Girbigsdorf
Rohna	Schöndorf	Glossen
Rofsmitz	Tannsdorf	Gottau
Sagau	Teufelswehr	Grobnitz
Scheibisdorf	Tiefenfurth	Groß Biessnitz
Schleifa		- Hennersdorf
Schönborn		Grunau
Prey	4.	Grund
Seinitz	170 Adliche Rittersitze und andre	Hammerfeld
Trabendorf	Dörfern.	Hartmansdorf
Zschellen	Alt Seidenberg	Hünichen
Viereichen	Arnsdorf	Haugsdorf
Weiß Geißel	Bellwitz	Hoyerswalda
Weiß Wasser	Berne	Herrnsdorf
Wendigt	Bertelsdorf nebst	Herrmansdorf
Wunschen	Herrngut	Heerold
Ziebella	Beißig	Heydersdorf
Zilmsdorf	Biebersdorf	Hilbersdorf
	Bierheim	Hoch Pirch
2.	Beißig	Holtendorf
Die Stadt u. Herrschaft SEYDENBERG mit	Brehmenhain	Holzkirch
10 Dörfern.	Burckersdorf	Harfcha
Dörfel	Carnsdorf	Jahmen
Dornheimersdorf	Costna	Jänckendorf
Friedersdorf	Collna	Kennitz
Giesmannsdorf	Commerau	Kieslingswalda
Ober Ullersdorf	Cunersdorf	Kieslitz
Ober Weigsdorf	Daubitz	Kildersdorf
Oppelsdorf	Dehna	Kittlitz
Reibersdorf	Dießa	Klinten
Sommerau	Ditumansdorf	Klingenwalda
Ullersdorf	Doberitzsch	Klitschdorf
	Dobschitz	Königshain
3.	Dahnis	Kodersdorf
Die Herrschaft TIEFENFURTH mit	Dürnbach	Krauscha
9 Dörfern.	Ebersbach	Kriescha
Dörfel	Efelsberg	Kroppnitz
Heiligen See	Gebelzig	Kupper
Mühlbeck	Gehoege	Kunnewitz
	Gersdorf bey	Lauliz
	Dauernick	Leipe

Adliche Rittergüter. Priorat Lauban. Decanat Budissin.		
Leopoldshain	Pechern	Trebnitz
Leutersdorf halb	Pfaffendorf	Turtau
Lichtenau	Polortendorf	Tschirna
Liebfien	Quitzdorf	Uhyß an d. Spree
Lintſchen	Quollsdorf	Ullersdorf
Londenau	Radſch	Waldau
Lohren	Radmeritz mit	Wannſcher
Lomnitz	Schloß Joa-	Wendſch Oßfig
Lübeln	chims Stein	Weigsdorf 2 Th.
Marckersdorf	Radmeritz bey	Werda
Meffersdorf	Kittlitz	Wieſa
Mengelsdorf	Rauſchwalda	Wilckau
Mittel Bellmansd.	Reichenbach	Zehrbeutel
Gerlachshain	Reichwalda	Zenckendorf
- Hercka	Rengersdorf	Zniepel
- Linda	Ritſchen	Zobelitz
- Neuendorf	Rodisdorf	Zweckau
Moholfs	Rofenfeld	
Mögſ	Ruppersdorf	
Neuendorf bey	Rieße	
Deutſch Oßfig	Sanitz	Die GEISTLICHE
Nikolſchwerda	Seerichen	STIFTER ſind fol-
Nickeritſch	Schadewalde	gende:
Nieda	Schlumroth	I
Nied. Bellmansd.	Schlottau	Das Priorat zu
- Gerlachshain	Schönbrunn 2 Th.	LAUBAN
- Horka	Schöndorf	mit 4 Dörfern.
- Linda	Schreibersdorf	Hennersdorf bey
- Neuendorf	Ser	Schreibersdorf
- Rennersdorf	Sercha	Kerzendorf
- Rüdersdorf	Siegersdorf	Pfaffendorf bey
- Rudelsdorf	Stolzenberg	Geißdorf
Norſ	Spitz Cunersdorf	Wünſchendorf
OberBellmansdorf	Spree	2.
- Gerlachshain	Spreehammer	Das Decanat zu
- Horka	Steinbach	BUDIßIN
- Linda	Tauchwitz	mit 37 Dörfern.
- Neuendorf	Tellto	Beckwitz
- Rüdelsdorf	Teiche	Berrsdorf
Oelſa b. Förſtgen	Tiemendorf	Callenberg
Oſsmansdorf	Tonnendorf	Camitz
Oſtrichen	Tormersdorf	Cölln
Paulsdorf	Trattlau	Cannerwitz

Decanat Budissin.	Bernstadel.	Kloster Marienthal.
Dallwitz	Croftwitz	Grunau bey Oßitz
Falckenberg	Cunersdorf	Gauernick
Grapschitz	Dreimitz	Königshain bey
Groß Defa	Dittersbach	Hirschfeld
Grubitz	Eisenroda	Marckersdorf
Halbendorf	Geißig	Mehlauna
Kirfa	Gauschwitz	Meufelwitz
Klein Proschwitz	Häfichen	Mittel Oderwitz
Kosel	Jauer	Nieder Lauba
Kottendorf	Jessau	- Seifersdorf
Kunckwitz	Kaschwitz	Ober Lauba
Luha	Käsewitz	- Oderwitz
Marienfern Cl.	Kienewitz	- Rennersdorf
Militz	Leurwitz	- Seifersdorf
Mittel Cunewalda	Löbau	Porchen
Nebelschitz	Naufslitz	Reichenau
Nied. Cunewalda	Neuendorf	Rißdorf
Ober Cunersdorf	Nied. Bortelsdorf	Schieberitz
Ober Cunewalda	Nieder Kirßdorf	Schlegel
Oßemb	Niefendorf	Schönfeld
Proschwitz	Ober Kirßdorf	Seidendorf
Salzendorf	Ostwitz	Setzendorf
Schmeckwitz	Pöfcheritz	
Seyritz	Rattewitz	D.
Sirbifs	Rosenthal	Die sogenante
Steuer	Schönau	SECHS - STAEDTE
Stroßifs	Siebitz	find:
Triebnitz	Sieritz	1. Budissin } Bud. Cr.
Tschorna	Spittwitz	2. Görlitz } Görlitz.
Weinitz	Schwein Erden	3. Zittau } item
Zormautz	Wiederitz	4. Lauban } zum
	Wildchenau	5. Camenz } Budif.
	Zscheschwitz	6. Löbau } sin.
3.		
Zu BERNSTAED- TEL gehören	4.	Zu diesen 6 Städ- ten gehören fol- gende Dörfer:
39 Dörfer, als:	Das Kloster MA- RIENTHAL mit	
Altbernsdorf	23 Dörfer.	
Aufschwitz		
Bennichen		
Bergelaser		
Birckau	Altstadt	BUDISSIN mit
Cannewitz	Blumenberg	13 Dörfer.
		Auritz

Die Sechs-Städte.		Neun Land-Städte.
Blefa	Neuendorf	Nieder Roderwitz
Burgk	Neuhammer	Ober Friedersdorf
Dabrichau	Neuhauß	Seif. Hennersdorf
Eifchwitz	Nickewitz	Türchau
Heinitz	Nieder Biele	Ulbersdorf
Poschütz	Ober Biele	Waltersdorf
Postwitz	Ob. Ludwigsdorf	Witgendorf
Purschwitz	Ober Moyß	Zahnsdorf
Sornitz	Ober Sorau	
Speekwitz	Pemzig u. Hanau	d.
Uhyft am Taucher	Pfaffendorf	LAUBAN mit
Weißlig	Raufcha	3 Dörfern.
b.	Rothwasser	Das Guth Griefsdorf
	Schercha	
	Schnelbenfurt	Gribsdorf
GÖRLITZ mit	Schnallenstädt	Schreibersdorf
48 Dörfern.	Schalzenhain	
	Schnurt	e.
	Sohra	CAMENTZ mit
Bauscha	StenkerKirchstädt	4 Dörfern.
Birkenhain	Teuchenfurt	Bernbach
Cofsma	Trozfchendorf	Cunersdorf
Diensthof	Waldau zum Theil	Lickersdorf
Friedersdorf bey	Wendisch Polau	Wiefa
Jauernick	Zentendorf	
Gemahlsdorf	Zedel	f.
Giebigsdorf		LÖBAU mit
Haltendorf	c.	3 Dörfern.
Heiligen See		Alt Löbau
Heinersdorf bey	ZITTAU mit	Nied. Cunersdorf
Görlitz	21 Dörfern.	Walldorf
Kunfchwalda	Anna	
Kiefelig	Bertelsdorf	E.
Klein Bießnitz	Borizsch	NEUN LAND-
Kohlfurt	Draufendorf	STAEDTE.
Langenau	Ebersbach	1. Marck Liffa
1 auterbach.	Eubau	2. Reichenb. } Zum
Löfchwitz	Friedersdorf	3. Rorenburg } Gör-
Leupoldishain	Herwigs	4. Schönberg } li-
Lichtenberg	Groß Schönau	5. Hirschfeld } tzer-
Liffa	Lückendorf	6. Weiffen- } Zum
Mühlbeck	Neu Gersdorf	berg } Bauzn.
Naundorf		7. Ruhland } Creyß
		8. Bulßnitz } gehö-
		9. Eltra } rig.

<p>F.</p> <p>FLECKEN find</p> <p>1. Goldraum } Zum 2. Königs- } Bauz- warra } ner 3. Cuna } Görlitzer + Hel- } Creyle bau } gehörig.</p>	<p>N. IX</p> <p>DAS</p> <p>MARGGRAFTHUM</p> <p>NIEDER-LAUSITZ.</p> <p>FÜNF CRITSE</p> <p>und in denselben</p> <p>17. Herrschaften und Lehen</p> <p>21. Städte und Flecken</p> <p>307 Dörfer und Pöthen</p> <p>Ämter</p> <p>Dieses Marggrathum war schon vorhero</p> <p>eingetheilt in 12 Ämter zugetheilt im Jahr 1738</p> <p>aber ist es wieder zu 5 Ämtern</p> <p>1. Kottbus</p> <p>2. Guben</p> <p>3. Cottbus</p> <p>4. Guben</p> <p>5. Cottbus</p>	
-----------------------------------------------------------------------------------------------------------------------------------------------------------------------------------------------------------	--------------------------------------------------------------------------------------------------------------------------------------------------------------------------------------------------------------------------------------------------------------------------------------------------------------------------------------------------------------------------------------------------------------------------------------------------------	--



No. IX.

DAS

MARGGRAFFTHUM
NIEDER-LAUSITZ,

Worin

FÜNF CREYSE

und in denenelben

- 17. Herrschaften und Aemter.
- 21. Städte und Flecken.
- 597. Dörfer und Pertinentien.

Anmerckung.

Dieses Marggrafthum war sonst der Merse-
burgischen Linie zugetheilt, seit 1738.
aber ist es wieder zur Chur-Linie ge-
kommen.



N. IX.

MARGG KAL THUM

NIEDER-LAUSITZ.

EINE GRASSE

und in demselben

zu Hirschhausen und Lützen

zu Wittenberg und

zu Bitter und Pannitzsch.

Anhang

Dieses Margg ist ein was kein der 17. und

burgliche Land zu sein. Im 1733

aber ist es wieder der Ort und

kommen



<i>Draehna, Sonnenwalda.</i>	<i>Adliche Ritterfitze.</i>	
I.	Wehnsdorf	Lichtenau
Der LUCKAUSCHE	Zeckerin	Lindenklahr
CREYSS		Mahlsdorf
mit den Herr-	C.	Naundorf
schaften.	LANDES - RITTER-	Neuendorf bey
A.	SCHAFT	Lübben
DRAEHNA mit	dieses Creyfes mit	Nienwitz
19 Dörfern.	70 Dörfern u. Pert.	Oderau
Altenau		Palckwitz
Badben	Altgollfen	Pietfchen
Bergen	Betho	Prinnro
Briedena	Befdo	Pufch Mühle
Drehna Schl.	Bornsdorf	Radensdorf
Grofs Bahren	Briefen	Reichwalda
Koyen	Cahnsdorf	Rundebeck
Lichtenau	Craupa	Riez
Padenagk	Croffen	Sögeritz
Pitfcher	Drahsdorf	Schöcksdorf
Penfena	Düben	Schneckendorf
Rohrbain	Dolzmühle	Schiebsdorf
Stageritz	Eyfsdorf	Schlabberndorf
Stiebsdorf	Falckenhain	Schöneiche
Tornau	Freuwalda	Schönwalde
Tugam	Gahro	Schollen
	Gähren	Schellendorf
B.	Gießmansdorf	Stofsdorf
SONNEWALDA	Glöho	Waldau
mit	Göllnitz	Waltersdorf
15 Dörfern.	Golzig	Weißlag
Dabern	Gorlsdorf	Wenndorf
Drehna	Gefsmar	Wieringsdorf
Friedersdorf	Grofs-Jeffen	Wittmannsdorf
Gefsmar	- Lippholz	Zacke
Grofs Kreifsnig	- Radder	Zefcho
Klein Kreifsnig	Grünswalda	Ziecko
Möllendorf	Hohendorf	Zicken
Oflag	Jetzch	Zöllmersdorf
Pahlsdorf	Kürche	
Piefsko	Kafell	
Premfsdorf	Kaul	
Prefeno	Künewitz	
Schönewalda	Klein Radden	

Amptitz.	Forsta.	Neuen-Zella.	Pforth.
2.		Kleine	Mochlitz
GUBENSCHER		Klein Deupnitz	Oftendorf
CREYSS mit den		Klein Jannow	Pahlitz
Herrschaften.		Klein Körzig	Pazdorf
		Leeschen	Riefen
A.		Mülcknitz	Schleben
AMPTITZ mit		Nauendorf	Schönfließ
7 Dörfern.		Nußdorf	Schidlo
Döbern		Radden	Seitwann
Göttern		Sacro	Steinsdorf
Lahse		Schlagsdorf	Treppeln
Sande		Scheine	Ullersdorf
Sacksdorf		Schmorfo	Vogelgesang
Stanigard		Weißlag	Wellnitz
Wetters-		Zscherna	Ziltendorf
feld			Zichornsorf
		C.	
B.			D.
FORSTA mit		NEUEN-ZELLA	PFÖRTHEN mit
37 Dörfern.		Cistercienser Or-	27 Dörfern.
		den mit	Berga
Alt Forsta		35 Dörfern.	Bernsdorf
Bahren		Bachro	Bohmsdorf
Bockuschela		Bremßdorf	Creyen
Briefsnigk		Brefsinigen	Detten
Broßchen		Broßknegk	Grahnow
Buchholtz		Cammero	Groß Breesen
Döbern		Coschen	Groß Drewitz
Demßdorf		Dramzig	Helmsdorf
Dubrau		Dielo	Hohen Jessen
Erlenholz		Fänfeichen	Jeler
Eulau		Gehlen	Kaleke
Gahry		Heizendorf	Kanich
Gohlsde		Kirßelwitz	Kennitz
Groß Bademeusel		Kobeln	Krachow
- Deublitz		Krebsjanche	Leipe
- Jahno		Küschern	Leuthen
- Köckzig		Lahme	Liebichen
Jethe		Laufig	Merceke
Jocksdorf 2 Theile		Lenneritz	Nabett
Johnsdorf		Möbiß Krüge	Oßig
Iwischke			Raschen
			Sobejauche

<i>Schenckendorf.</i>	<i>Sorau.</i>	<i>Adliche Ritter-Güter.</i>
Tunchel	Grabiz	Seifersdorf
Türno	Grabo	Sierau
Zauchel	Gros Hennersdorf	Teichdorf
Zeltz	- Särchen	Tills
E.	Grünhölzel	Theckeln
AMT SCHENCKEN-	Guhlen	Waltersdorf
DORF mit	Gurckau	Waltersdorf
10 Dörfern dem	Gurfchau	Witzen
Johanniter-Rit-	Hermisdorf	Zeddel
ter-Orden gehö-	Jahfen	Zeisdorf halb
rig.	Jeschkendorf	Zeschau
Atterwasch	Kalcke	Zschacksdorf
Griesen	Klein Düben	Zäckleba
Gros Gasterose	- Hennersdorf	Zwippendorf
Kerckwitz	- Petersdorf	G.
Klein Gasterose	- Särchen	Die LANDES RIT-
Sadersdorf	Kollenda	TERSCHAFT dieses
Schenckendöbern	Kriebau	Creyfes mit
Schenckendorf	Kunzendorf	60 Dörfern.
Schlagsdorf	Laubmiz	Altwasser
Taubendorf	Loglau	Bundach halb
F.	Loifern	Baizsch
SORAU mit CHRIS-	Liebfchen	Bärenklau
TIANSSTADT und	Linderoda	Birckenberg
TRIEBEL hat	Lohs	Böstchen
72 Dörfer.	Marsdorf	Bositz
Albrechtsdorf	Meyersdorf	Beinsdorf
Benähe	Mildenau	Buderosa
Bölcke	Muckro	Causa
Bertelsdorf	Nieder Breslau	Cullm
Billendorf	- Ullersdorf	Döbern
Bockow	- Ulbrichtsdorf	Dolzig
Crota	Niśmenau	Drehnau
Drofskau	Niemschkleba	Drulawitz
Dübernau	Ober Breslau	Grabko
Eckartswalda	- Ullersdorf	Grodizsch
Friedersdorf	Piebschkau	Hornö
Gobersdorf	Reinśwaldä	Jaulitz
Giesmann	Ringkendorf	Jesmitz
Görsdorf	Rottstock	Jessen
Goldbach	Seeblatt	Jeschke
	Schöneich	Jüritz
	Schönewalda	

Ritter-Güter.	Dobrilugk.	Liebenau.
Kahle	3.	Schilde
Kippern	CALAÜSCHER	Schönborn
Klein Dremzig	CREYSS mit den	Trobbus
Kumeltiz	Herrschafften	Trebiz
Lunthen		Werzhain
Liebesitz	A.	Zerchel
Mallwitz	DOBRIŁUGK	<i>Anmerckung.</i>
Marckersdorf	ein ehemal. Stift	Fimterwalde siehe
Maczdorf	und Cistercienser-	im Meißnischen
Mehlen	Ordens; jetzt ein	Creyse pag. 30.
Neudörfel	Fürstl. Amt mit	
Niemitsch	37 Dörfern.	B.
Niewerle	Arenzhain	LIEBENAU mit
Niewisch	Bartzig	20 Dörfern.
Oegeln	Buckewun	Boblitz
Piefsko	Cieftkau	Buckow
Plasse	Debberstroh	Buschwitz
Pohle	Drachau	Crimtz
Pofen	Dressigk	Dlugy
Raubart	Diebrichen	Groß Beicha
Reichersdorf	Eichholz	Groß Kleßa
Schmiebenheim	Falckenberg	Hinterberg
Schönaich	Fischwasser	Kahnsberg
Sabejauche	Franckendorf	Klöder
Sampter	Francken	Koswig
Speuro	Fresdorf	Lehda
Starrzadel	Friedersdorf	Leippa
Stegra	Gollniz	Naundorf
Trebniz	Gröhno	Rago
Vetersfeld	Hennersdorf	Rodduzsch
Wollwitz	Kemlitz	Schönfeld
Wellto	Lichtenau	Steinwitz
Wilshwitz	Linden	Stothof
Wirchenblatt	Lugau	Zerckewitz
Zscherana	Münchhausen	
Zscherowitz	Neudorf	C.
Zschiegern	Oppelshain	Die LANDES-RT-
	Priefen	TERSCHAFT dieses
	Rückersdorf	Creyfes mit
	Ruzke	72 Dörfern.
	Sallgast	Altdöbren
	Sarno	Altnow
	Schadewitz	Bischdorf

Ritter-Güter.	Friedland.	Leuthel. Lieberosa.
Belfchwitz	Nebendorf	Dammendorf
Brancke	Neudöber	Graun
Briefen	Ogroffe	Güntersdorf
Buchwäldchen	Pemmdorf	Korras
Cassel	Pliefkendorf	Klein Briefen
Domtsdorf	Parnitz	Klein Mucker
Dubrau	Priezen	Beifinz
Erpitz	Raddern	Lindau
Eilsdorf	Redlitz	Mixdorf
Gallsche	Reinsdorf	Möllen
Goritz	Rettgendorf	Niewifch
Golze	Reppen	Oelfen
Gräbendorf	Reuder	Redewitz
Greifenhain	Sado	Zoift
Groß Jauer	Safsleben	B.
Groß Mehlfow	Schadewitz	LEUTHEL mit
Gulden	Schellnitz	7 Dörfern.
Hänichen	Schönbeck	Bückgen
Jäschin	Schwinde	Dallgen
Kabel	Söfe	Groß Leuthen
Kansche	Siebitzsch	Gulen
Kemmen	Stettichen	Klein Leine
Kerbt	Strado	Klein Leuthen
Kirckebusch	Sulshau	Raffen
Kittlitz	Weißlig	C.
Klein Beucha	Wormlage	LIEBEROSA mit
Neub Jauer	Wüstenhain	15 Dörfern.
Cleffa	Ziemnitz	Behla
Mehfow	4	Blafsdorf
Kummersdorf	LÜBBENSCHER	Dobberbusch
Kufchendorf	CREYSS	Gofchzen
Lafsdorf	mit den Herrfchaften	Gamlitz
Laubus	A.	Jefchern
Lipten	FRIEDLAND	Klein Liebitz
Lobendorf	Johanniter - Ordens-Amt mit	Lahnsfeld
Löfcher	15 Dörfern.	Mellen
Luckowitz	Chofewitz	Münchhofen
Lugck		Pumo
Mallentchen		Schado
Milode		
Muxwaar		

Lübben. Neuen Zaucha. Straupitz. Spremberg. Adl. Ritter-Güt.		
Sickadel	F.	Groß Bucka
Staake	STRAUPITZ mit	- Luga
Zau	5 Dörfern.	Kucksdorf
	Bazen	Preſchie
D.	Byleger	Seleſne
	Bylen	Slaren
LÜBBEN	Großliebiz	Trattendorf
ein Fürſtlich Amt	Mochau	Weißkau
mit		Weiſka
13 Dörfern.	G.	
Biebersdorf	LANDES- RITTER-	B.
Dornhofe	SCHAFT dieſes	LANDES- RITTER-
Gafſda	Creyſes mit	SCHAFT dieſes
Grödizſch	13 Dörfern.	Creyſes mit
Hartmansdorf	Brezſchen	26 Dörfern.
Klein Luboltz	Gliez	Bagentz
Krugan	Groß Leima	Beſsdorf
Kutzſchkau	Loſka	Erotkowiz
Miffen	Leipchal	Dubraucke
Sariz	Mitweida	Gehrig
Schlebzick	Platke	Göglau
Stein Kirchen	Reichertskreutz	Horno
Werchen	Sercke	Jeſerig
	Skulen	Klein Bademuenſel
	Treppendorf	- Becko
E.	Wiefe	- Loiz
	Wittmansdorf	Krahmsdorf
NEUEN ZAUCHA		Linnberg
ebenſals zu Lü-	5.	Mockro
ben gehörig mit	SPREMBERGI-	Oelſnig
9 Dörfern.	SCHER CREYSS	Paperoth
	mit den Herr-	Poſtsberg
Altzaucha	ſchaften	Radeweife
Briefen		Reuden
Cammichen	A.	Poiz
Goynz	SPREMBERG mit	Schönheyda
Neuen Zaucha	13 Dörfern.	Simmersdorf
Radersdorf	Bylow	Treuz
Sacro	Cauldorf	Türckendorf
Waldau	Gofſda	Wadelsdorf
Wüſswerck	Grunenſtein	

Städte.			
Wolfshain		Imgleichen	
Ferner befinden sich in der		171 Dörfer.	
NIEDER-LAUSITZ folgende Städte:		Anmerkung.	
Golzen } Zum		Sonst wurden	
Luckau } Lu-		auch zur Nieder-	
Sonne- } ckauer		lausitz Baruth,	
walda } Creyfs.		welches zum	
Christian-		Chur-Creyse, im-	
stadt		gleichen Finster-	
Forsta	Zum	walda und Senf-	
Fürsten-	Gu-	tenberg, welche	
berg	ben-	zum Meißenschen	
Jassen	schen	Creyse gekom-	
Guben	Cr.	men, gerechnet.	
Pförthen		Siehe Seiten II-	
Sorau		30. 38.	
Triebel	Zum		
Calau	Ca-		
Dobrilugk	lau-		
Drebkon	schen		
Kirchhain	Cr.		
Liebenau			
Velfshom	Zum		
Friedland	Lüb-		
Lieberofa	ben-		
Lübben	schen		
Spremberg zum	Cr.		
Spremburgi-			
schen Creyse.			
Ueberdem hat			
CHUR-BRANDEN-			
BURG hierin fol-			
gende Städte:			
Beeskau			
Cottbus			
Peitz			
Sommerfeld und			
Storckau			

AN DER SACHSISCHEN
 A.
 Die Sachsischen Lande Ernestinische Linie.
 B.
 Die Landesherrn Grafen von Brandenburg, und
 C.
 Die Fürstlichen Antheile.
 No. X.
 EIN ANHANG
 VON DER
 ERNESTINISCHEN
 LINIE.

AN-CHUR-SACHSEN-KRÄNZEN:

A.

Die sächsische Lande Fürstenthum I. u. II.

B.

Die Lande dorer Grafen von Henne, und

C.

Das Fürstenthum Anhalt.

No. 1

Die Kränzen I. u. II. theilten sich in folgende

ANHALT

Wittenberg, Barchin, Barchin, Zennarck, 20
 Mordelitz, Mordelitz, Barchin, Ober
 Witten, Illingen, Atzenburg, 10
 Barchin, Barchin, Barchin, 10
 Barchin, Wittenberg, Mordelitz, 10
 Coburg, Göttingen, Kitzingen, 10
 Barchin, Barchin, Barchin, 10
 Göttingen, Göttingen, Göttingen, 10
 Göttingen, Göttingen, Göttingen, 10
 Coburg, Neustadt, Atzenburg, Orlamünde
 Coburg, Coburg, Kitzingen, Kitzingen,
 Burg und Rodach

Wittenberg mit

ERNSTLICH

Ernstlich mit

Göttingen mit

Coburg mit

Meinungen mit Meinungen, Meißel, Weinungen was
schrungen

Römbild mit Römbild und Themas

Eisenberg mit Eisenberg

Sacheld mit Sacheld, Göttingen, Heilburg und Uewersfeld

Hildburghausen von Hildburghausen

An CHUR-SACHSEN gränzen:

A.

Die Sächfische Lande Ernestinischer Linie.

B.

Die Lande derer Grafen von Reuß, und

C.

Das Fürstenthum Anhalt.

A.

Die Ernestinische Linie theilet sich in folgende
Aemter und Städte.

1. Weimar mit { Weimar, Buttstädt, Brembach, Neumarck, Sulza, Capellendorf, Magdeln, Berckau, Ober-Weimar, Illmenau, Altenburg, Dornberg, Bürgel, Heinsdorf und Rossla.
2. Eisenach mit { Eisenach, Wartemberg, Marck, Suhla, Creuzburg, Gerftungen, Kraynberg, Bercka, Jena, Köthen, Altstadt und Nordheim, so Hennebergisch.
3. Gotha mit { Gotha, Georgenthal, Kleinhartsbraun, Waltershausen, Gräffen-Tonne, Wachenburg, Ichttershausen, und Altenburg im Osterlande.
4. Coburg mit { Coburg, Neustadt, Altenburg, Orlamünda, Cammburg, Roda, Kahla, Leuchtenburg und Rodach.
5. Meinungen mit Meinungen, Maafsfeld, Wachungen und Salzungen.
6. Römheld mit Römheld und Themar.
7. Eisenberg mit Eisenberg.
8. Saalfeld mit Saalfeld, Gräfenenthal, Heldburg und Uemmerstädt.
9. Hildburghausen mit Hildburghausen.

Die freye Reichs-Grafen von Reufs theilen sich
in Zwey Haupt-Linien,
und heißen alle Heinrich, nach der Zahl der Aeste,
wie jeder in seiner Linie gebohren ist.

Die Aeltere bestehet in

- a. Untergraitz. Diese hat das Seniorat halb Graitz und Burg.
Der jetzige Herr ist Heinrich der XIIIte.
- b. Obergraitz hat halb Graitz, halb Zeilen und Rodach.
Der jetzige Herr heißt Heinrich der IIte.

Die Jüngere bestehet in

- a. Gera hat Gera und die Regierungs-Cantzley bey beiden
Gräflichen Häusern. Der jetzige Herr ist Heinrich
der XVIII.
- b. Schlaiz hat Schlaiz und Gonna. Der jetzige Herr ist
Heinrich der Ite.
- c. Cöstrig hat Cöstritz und Lobda. Der jetzige Herr ist
Heinrich der XXIV.
- d. Löbenstein hat Löbenstein. Der itzige Herr ist Hein-
rich der XV.
- e. Ebersdorf hat Ebersdorf und Hirschberg. Der jetzige
Herr ist Heinrich der XXIX.

C.

Das Fürstenthum Anhalt theilt sich
in 4 Linien.

1. Dessau. Dessau, Ragune, Gefsnitz, Freckleben, Wöh-
litz, Radegast, Gestütz, Sandersleben und
Oranienbaum.
2. Bernburg. Bernburg, Harzgeroda, Ballenstädt, Alt-
Anhalt, Blozkau, Gernroda, Zeitz und Hoymb.
3. Cöthen. Cöthen, Wormsdorf, Niemburg, Wülfen
und Zerbstgen.
4. Zerbst. Zerbst, Lendau, Coswig, Mühligen, Dorn-
burg, Walter-Niemburg und Möckern.

Handwritten text, likely a list or index, with a large rectangular border. The text is extremely faint and mostly illegible. Some words are difficult to discern but appear to include:

- Handwritten text, likely a list or index, with a large rectangular border.
- Some words are difficult to discern but appear to include:



Die Frey- Reichs- Grafen von Rantzsch haben sich
 in Anno 1709. vereinigt
 und heissen alle Hertzog- Rantzsch der Zeit der Acten
 wie vorher in denen 2. Theil gebühret ist.

Die Artzen- Befehl hat in

1. Wittenberg. Item in die Schulen nach dem nach dem
 2. Obergützel. Item in die Schulen nach dem nach dem
 3. Grotz. Item in die Schulen nach dem nach dem
 4. Schütz. Item in die Schulen nach dem nach dem
 5. Coburg. Item in die Schulen nach dem nach dem
 6. Eisenach. Item in die Schulen nach dem nach dem
 7. Eberstadt. Item in die Schulen nach dem nach dem

Die Verfassung Anno 1713
 in 4 Theil

1. Dittl. Item in die Schulen nach dem nach dem
 2. ...
 3. ...
 4. ...











1/1 304 8

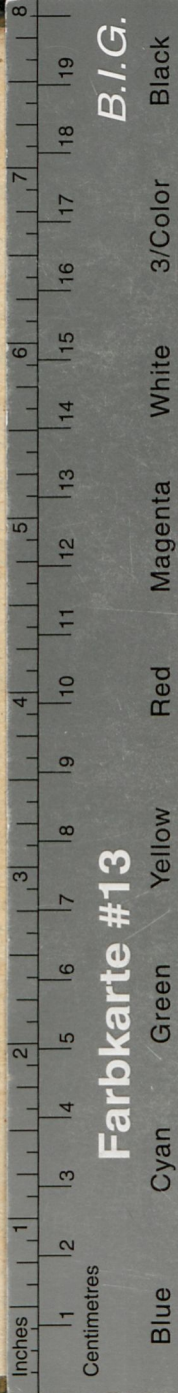
ULB Halle 3
004 916 972



mit





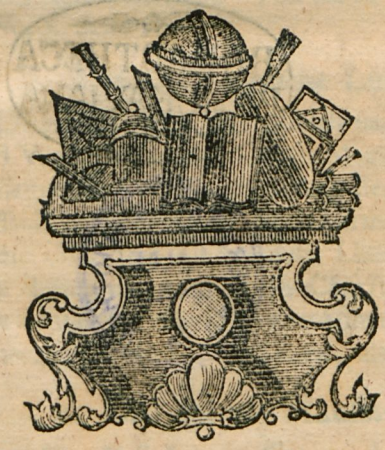


B.I.G.

Black
3/Color
White
Magenta
Red
Yellow
Green
Cyan
Blue

Farbkarte #13

GENERAL-PLAN UND TABELLEN VON DEM CHURFÜRSTENTHUM SACHSEN UND INCORPORIRTEN LANDEN.



BERLIN,
Gedruckt bey G. J. DECKER, Königl. Preufs. Hofbuchdrucker.
1768.