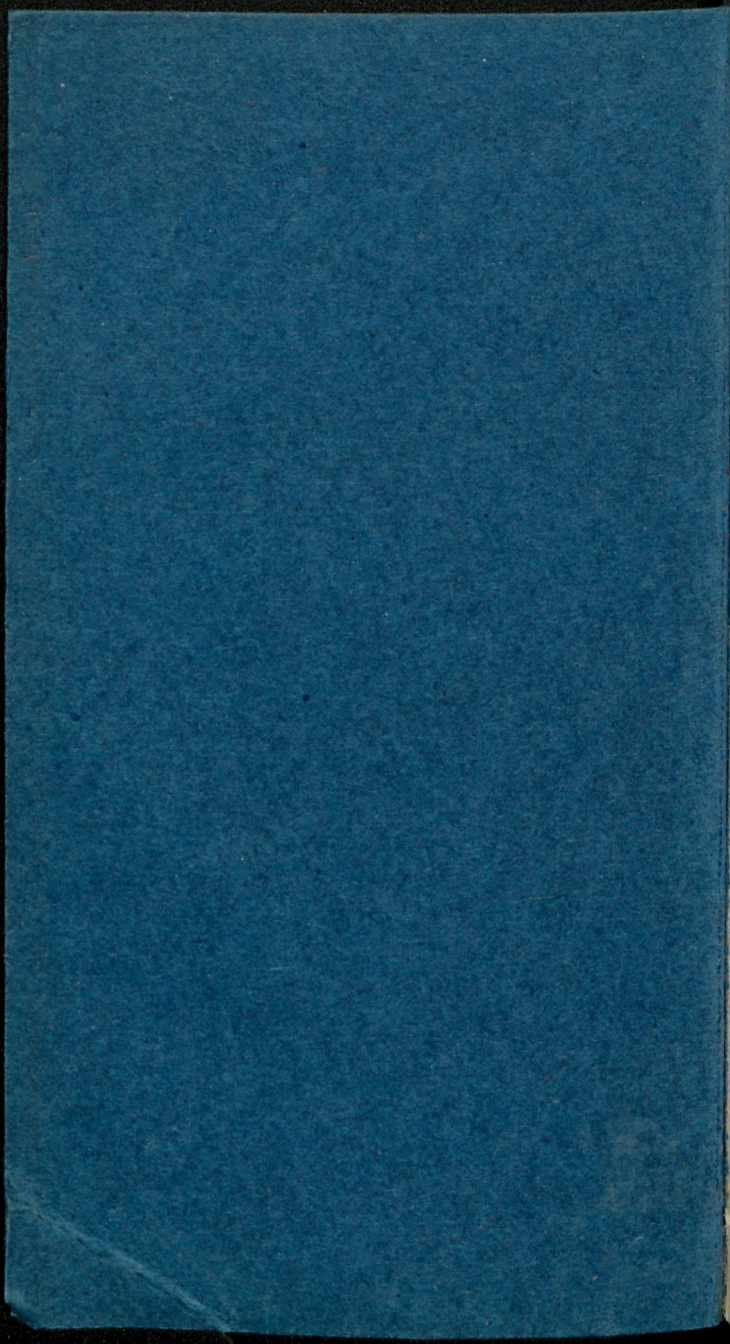


V a
136





H
D
S
S
B
S



~~Nr. 39.~~ QK. 4, 36

Topologisches Reg

V a
136

über
die fürnehmsten Vortel
Städte der auf doppelten Re-
gal edirten Heraldis-
schen

Land-Scharte

von denen

Sür-

und

Sürstl. Sächsis.

Landen,

Zu deren bequemen Gebrauch
in behender Auffuchung eines je-
den Orts,

In Alphabetischer Ordnung zusam-
men getragen, und ausge-
fertigt,

in der

Hornmannischen OFFICIN.

BIBLIOTHEC
PONICKAVIAN

UNIVERSITÄTS-BIBLIOTHEK
HALLE
(SAALE)

sid
pa
ge
sch
C
ale
sac
den
ber
ho
ber
N
me





Geneigter Leser!

Es ist wohl kein Land im Röm. Reich, welches das Glück und Unglück hätte, auf so vielen trefflichen accuraten special- und particular- Kissen, und im Gegentheil wiederum auf so sehr schlechten und nichts-würdigen Charten vorgestellet zu werden, als der Südliche Theil des Sächsis. Crayses. Jenes bezeuget der so berühmte, aber im Cabinet verborgene Atlas Augustæus, davon zwar verschiedene schöne Proben dem Hrn. Authori zum Ruhm, zum Vorschein gekommen, dieses aber ist bekannt, durch

2 2

die

die seither im Schwang gegangene General = Charten bemeldten Sachsen = Landes, welche alle nach ihren unterschiedenen Editionen, so wohl in als aufferhalb Teutschland specificiren könnten, wenn solches nicht allhier für unnöthig und unnützlich erachteten. So wohl was die Requisita Geographica als Politica, folglich die Substantialia einer guten Charte anbelangt, waren deßfals in leztbemeldter Sorte, die Sächsis. Post = Charte ausgenommen, so viele Fehler zu Schulden gekommen, daß mit einer auch möglichsten Fleißes einzutragenden Verbesserung, so viel als nichts ausgerichtet zu seyn schiene, und man dannenhero über das sonst so sehr cultivirte wehrteste Sachsen = Land, schon längst nach einer accuraten General = Charte
ein

ein sehnlichstes Verlangen getra-
gen. Dieses verhoffen nun ei-
niger massen gestillet zu seyn,
nachdeme der Augenschein geben
wird, daß in Verzeichnung dieser
aussen im Titul angemerkten, und
auf folgendes Register sich bezie-
henden Land-Charte, von denen
Chur- und Fürstl. Sächsischen
Ländern von dem Hrn. Authore
tüchtige und zuversichtliche Subs-
idia müssen zur Hand genommen
worden seyn, wordurch wenigstens
zum gemeinen Historischen Nutzen
und Gebrauch, die Beschaffenheit
dieser Länder in mehrere Gewiß-
heit, als sie in denen ordinairen
Charten bis daher gewesen, gese-
het wird. Wir wollen mit um-
ständl. Erzählung aller derjenigen
Stücke, worinnen eigentlich eine
Verbesserung in dieser Charte præ-
stirt

stirt worden, uns nicht aufhalten, zumal es vielleicht von dem Hrn. Authore selbst bey anderer Gelegenheit geschehen wird, sondern lassen es auf die Erfahrung ankommen, gestehen aber immitelst gar gerne, daß, wie alle Dinge, also auch diese Arbeit zu ihrem Anfang nicht gleich für vollkommen, und unverbesserlich ausgegeben werde, sondern solches erst successive werden müsse. Worzu denn unser Orts, alle in der Sächsischen Geographie expresse erfahrene Liebhabere dienstlichst und gehorsamst ersuchen, ihre darwider habende oder noch entstehende solide Observationes, Erinnerungen und Supplementa dem Studio Geographico zum besten geneigtest zu communiciren, als welches mit größter Verbun-

bundenheit um so mehr soll erkannet und aufgenommen werden, als unsere hauptsächlichste Sorge dahin gehet, nicht so wohl auf die Externa einer Charte, saubern Stich/ Illumination, Papier/ und übrige Embellissements betreffend, welches alles freylich auch zugleich mit combinirt werden kan, als vielmehr auf die Essentia- lia, ohne welche anderst dem Publico mit einer Charte wenig oder nichts gedient, sorgfältigsten Regard zu machen, und deßfals keine Mühe und Kosten zu spahren. Ob gleich diese Charte seithero wegen vieler Verlags- Kosten, uns dermassen kostbar gefallen, daß wir dabey unsern Conto sehr schwehrlich finden, so lassen uns doch begnügen, wenn wir nur erfahren solten, wie es denn auch schon zum Theil

geschehen, daß diese Charte von
 denen Geographisch - curieusen
 Liebhabern Approbation ver-
 dient, und wo nicht durchgängig,
 wenigstens in denen mehresten
 Stücken für gut und nützlich befun-
 den und erkläret wird. In welcher
 Absicht denn auch auf Ansuchen ei-
 niger Liebhaber wir nicht umhin ge-
 konnt, dieser erstgedachten Land-
 Charte ein Register zu denen da-
 rinn sich befindlichen Städten bey-
 zufügen, vermöge dessen man
 geschwinde und ohne Zeit-Ver-
 lust wissen kan, ob ein Ort in die-
 ser Charte, und wo er anzutreffen
 seye. Der Gebrauch davon ist
 ganz leicht: Man suchet nemlich
 den vorhabenden Ort im Regi-
 ster auf, und nach Anleitung der
 dabey bemerckten Buchstaben,
 welche gleichfals nach der Latit.
 und

und Longit. in der Charte aussen herum bezeichnet stehen, gehet man denen gefundenen Fächern oder breiten Streiffen von oben herunter, und in die Quere so lange nach, bis sie sich einander übers Kreuz begegnen und schneiden, so hat man denjenigen Platz, worinnen des verlangten Orts Stelle und Situation so gleich sich ins Gesichte repräsentiret. Weil man Anfangs, als diese Charte edirt worden, sich nicht gleich zu gegenwärtigen Register resolvirt, so sind hierbey denenjenigen, die Exemplarien von der ersten Ausfertigung sich angeschafft, zu Rath, die zu beyden Seiten stehenden Latitud. Zahlen bey jeden Grade, und darzwischen allezeit auch bey 15. 30. 45. Min. so wohl als beym völligen

Gradu queer durch, oben und unten aber bey denen Longitud. Zahlen durch ganze und halbe Gradus, oder 30. Min. herunter gezogene Linien, dergestalt, daß solche allein die leere Flecken, ohne Unterbrechung der Schrift durchstreichen, nur mit rother Dinte zu machen, und so ebenfalls die Buchstaben einzutragen, so ist die Charte zum Gebrauch des Registers adaptirt. Die Illumination betreffend, so ist zu wissen, daß man dabey hauptsächlich nur in generatioribus geblieben, und bloß die Absicht gehabt, die Länder der Albertinis. und Ernestinis. Linie mit differenten Farben zu unterscheiden, doch also, daß die Chur-Sächsischen Craysse dennoch wieder apart distinguirt zu sehen. Nach verschiedenen Absichten lassen

ser
de
ab
ll
le
de
be
oh
sic
ma
de
ne
D
re
sa
sol
lie
zw
de
de
Ju
ge

sen sich auch verschiedene Methoden gebrauchen. Je simpler aber solche ist, je deutlicher ist die Illumination, denn wolte man alle Particular - Territoria wiederum mit ihren aparten Farben belegen, so wäre es nicht möglich, ohne eine anzurichtende Confusion, bey der Regel zu bleiben, da man nemlich sich vorsetzt, einem jeden Land und Haupt-Terrain seine eigenthümliche Farbe zu lassen. Die Gränze-Puncta subdividiren an und vor sich schon genugsam, und kan sich ein Liebhaber solche nach Gefallen selbst mit beliebigen Farben einfassen. Es ist zwar auch nicht ohne, daß wegen der so verschiedentlichen ineinander vermengten und zerstreueten Jurisdictionen, die Begränkungen nicht allemal nach der schärfsten

festen Accurateſſe zu machen ſind, weil es das in einer General-Charte ſo ſehr contrahirte Spatium nicht gar wohl zulassen will; Dannhero von einem Liebhaber die genaueren Umstände, auf bedürffenden Fall nach speciellern Grundriſſen zu erörtern ſtehen, gleichwie ebenfalls zu ſolchen ſeine Zuflucht zu nehmen, wenn mancher wieder die Abſicht einer General-Charte, alle unbekandteſte Flecken und Dörffer, in eine dergleichen eingetragen wiſſen will, welches doch, wenn es ja möglich wäre, eine General-Charte nur undeutlich, mithin verdrießlich machen würde. Es iſt ohne dem, man mag eine ſolche Charte anſehen, wie man will, vor und in der Ausfertigung, eine ſtupende

Nr.

Arbeit mit vielen Kosten verknüpft, vonnöthen, und für den Verleger desto schlimmer, weil es nicht einem jeden, der nicht expresse Erfahrung in diesen Dingen hat, in die Augen fallen kan, so daß es dieserhalb fast erforderlich seyn will, wenn es nicht zu weitläufftig wäre, alle Labores und Expensas specificce zu erläutern, um nur darzuthun/wie auch in specie der für gegenwärtige Charte in 2. Regal - Bogen Grösse mit beygefügtten Register gesetzte Preis à 1. fl. oder 16. gute Groschen, ein recht wohl verdientes und sehr raisonnables Pretium seye. Der Mühe gänzlich zu geschweigen, so kan ratione unserer Kosten, daß wir dergleichen uns nichts dauren lassen, nur aus dem abgenommen werden,

den, daß wir wegen des Papiers
 uns den Aufwand um ein ziem-
 liches leichter machen können,
 wenn wir, wie ordinarie bey
 grossen Charten gewöhnlich, 2.
 kleine Blätter erwehlet, und sol-
 che denn füglich hätten zusammen-
 fassen lassen. Da aber bey der-
 gleichen Zusammenfügung es ge-
 meiniglich nicht ohne alle Un-
 richtigkeit und Verschiebung her-
 gehet, so haben einen expressen
 Format in einem Stück, wie der
 Augenschein giebet, fabriciren
 lassen, und damit bloß der Accu-
 rateffe zu gefallen, einen un-
 gleich = kostbahren Weg erweh-
 let. Ist nun denen Cultoribus
 Geographiæ mit dieser Charta
 einiger Dienst geschehen, so wird
 es uns, die wir ohne das dem
 Studio Geographico uns ein-
 zig

ers
 em
 en,
 bey
 2.
 sol
 nen
 der
 ge
 An
 der
 ten
 der
 ren
 cu
 un
 eh
 us
 rte
 ird
 em
 in
 zig

zig und allein devovirt, und da
 rinnen auch dem Publico noch
 in mehrern zu dienen, uns ver
 pflichtet erachten, desto größe
 re Hoffnung machen, Ein Ge
 neigter Leser werde auch unser
 anderweitiges Propos, vermö
 ge dessen wir hauptsächlich die
 Geographie unsers gesammten
 wehrten Deutschen Reichs, folg
 lich auch des so fürtrefflichen
 Sachsen = Landes, zu excoli
 ren, und mit so viel nützlichen
 accuraten Special - Charten,
 wobey zwar allezeit das Non
 multa, sed multum vor Au
 gen haben werden, zu illustriren ge
 sonnen/sich gefallen, und hierzu uns
 nach respective beywohnender
 Notiz, alle gütigste Assistenz
 und Communication angedey
 hen lassen, als warum jeden
 re-

respective ersucht haben, und
dargegen mit eifrigster Dienst-
Begierde, seyn und verbleiben
werden

Des Geneigten Lesers

Nürnberg den 30. Jan.
1733.

Verbundenste Diener

Homännische Erben.



A.

A berdam	Gh,	Afchersleben	Dc,
Acken	Eb	Aue	Fg,
Adorff	EFh	Auerbach	Fg,
Alsleben	Dc,	Augustburg,	Gf,
Altenau	Ac,	Ee, GHef,	
Altenberg	Hf,	Auma	Eg,
Altenburg	Fef,	Auffig	Ig,
Altensleben	Db,		
Alstædt	Dd,		

B.

Alvensleben	Ca,		
Amptitz	Kb,	Ballenstædt	Cc,
Andreasberg	Bc,	Baruth	GHa,
Annaberg	Gg,	Barby	Db,
Annaburg	Gc,	Barchfeld	Bg,
Apolda	Df,	Belgern	Gd,
Arnstadt	Cg,	Belliz	Ga,
Artern	Ce,	Beichlingen	Ce,
Arxleben	Ca,	Beltzig	Fa,
Ascha, vel Wald-		Bensen	Kf,
Aschach, Eh, Ai,		Benshausen	Bh,

A

Ber-

ent.

Berga	Eg,	Brehna	Ec,	Cl
Berka	Ag,	CDf,	Breitenbach,	Ch,
Beringen	Bh,	Breitingen	Fe,	Cl
Bernburg,	Dbc,	Brembach	Ce,	Co
Berneck	Di,	Bramberg	Bi,	Co
Bernstädtel	Ke,	Brück	Fa,	Co
Bernstein	If,	Brücken	Cd,	Co
Bertsdorff	Ke,	Brumbi	Db,	Co
Biebra	De,	Buchholz	Gg, Ha,	Co
Bischoffswerda	Ie,	Burgsdorff vel		Cra
Bitterfeld	Ec,	Burgstädtel	Ff,	Cre
Blanckenberg	Eh,	Budissin	Kd,	Cre
Blanckenburg	Bc,	Burg	Da,	Cre
	Dg,	Bürgel	Df,	Cre
Blanckenhayn	Df,	Burgkunstadt	Di,	Cre
Blanckensee	Ga,	Buttstädt	De,	Cul
Bleicheroda	Bde,	Buttelstädt	Df,	Cul
Bleystadt	Fh,			Cul
Bobersberg	Lb,	C.		
Bodungen	Bd,			
Böesckau	Ia,	Calvoerde	Ca,	
Borna	Fe,	Camburg	De,	Dah
Bornstädt	Dd,	Camenz	Id,	Dah
Bräd	Hf,	Carlsbad	Fi,	Del
Brambach	Fh,	Chemniz	Gf,	Der
Brandis	Fd,	Cellerfeld	Ac,	Def
Braunschweig	Aa	Christianstadt	Lb,	
			Clauft,	

Ec,	Clausthal	Ac,	Die Ruhl	Bg,
Ch,	Clœren	Gc,	Die Sachsen	Bd,
Fe,	Cl. Lüzkau	Ea,	Dingelstædt.	Be,
Ce,	Coburg	Ci,	Dippoldiswalda	
Bi,	Coldiz	Fe,		Hf,
Fa,	Coelleda	Ce,	Dœber	Ic,
Cd,	Cofwig	Fb,	Dœblen	Ge,
Db,	Cotbus	Ibc,	Dobriluck	Hc,
Ha,	Cotta	If,	Dohna	Ie,
	Crackau	Hd,	Dommizsch	Gc,
Ff,	Creusen	Ce,	Dornburg	Df,
Kd,	Creuzberg	Ag,	Dresden	He,
Da,	Creuzburg	Af,	Drebach	Gfg,
Df,	Cronach	Di,	Drebkow.	Ic,
Di,	Crossen	La,	Droisig	Ee,
De,	Culmbach	Di,	Duderstadt	Ad,
Df,	Culmen	Id,	Düben	Fc,
	Cuna <i>Culmbachisch</i> <i>E. f.</i>	Lc,	Dux	Hg,

D.

E.

Ca,				
De,	Dahlen	Gd,	Ebenhausen	Ai,
Id,	Dahma	Hb,	Ebern	Ci,
Fi,	Delitzsch	EFd,	Ebeleben	Be,
Gf,	Dernburg	Bb,	Eckartsberge,	De,
Ac,	Dessau	Eb,	Egenstædt	Cb,
Lb,				
alt,		A 2		Egeln

Egeln	Cb,	Falckenstein	C c,
Eger	Fi,		F h,
Ehrenfrieders-		Fallberg	A a,
dorff	Gg,	Finsterwalda	Hc,
Eibenstock	Fg,	Fischbach	Bh,
Eilenburg	Fd,	Fladungen	Ah,
Eisenach	Bfg,	Forst	Kbc,
Eisenberg	Ef,	Franckenberg	Gf,
Eisfeld	Ch,	Franckenhauten	
Eisleben	Dd,		Ce,
Eistorf	Ee,	Frauen-Breitun-	
Elbenau	Da,	gen	Bg,
Elbingeroda	Bc,	Frauenpriesniz	
Ellenbogen	Fi,		De,
Elster	Id, Fh,	Frauenstein	Hf,
Elterlein	Gg,	Frauenwalda,	Ch,
Ellrich	Bd,	Freiburg	De,
Elsterberg	Eg,	Freyberg,	Hf,
Elsterwerda	Hd,	Freywalda	Lc,
Erfurth	Cf,	Friedeberg	L Me,
Ermsleben	C c,	Friedeburg	Dc,
		Friedland	I a L f,
		Friedrichsroda	Bg,
	F,	Fribus	Fh,
		Froburg	Fe,
Falckenau	Fi,	Fürstenberg	Ka,
			Ga-



		Gishübel	If,
	G.	Glashütte	Hf,
		Glauchau	Ff,
c,	Gabel	Kf,	Goldentraun Le,
h,	Gassen	Lb,	Gommern Da,
h,	Gattersleben	Cc,	Görzke Ea,
c,	Gebstädt	Cf,	Goslar Ab,
f,	Gefell	Eh,	Görlitz Le
	Gefras	Ei,	Golsen Hb,
e,	Gera	Ef,	Gotha Bf,
	Geren	Cg,	Gottsberg Fg,
g,	Geringswalda,		Gottsgabe Gh,
		FGe,	Gottleube If,
e,	Gernroda	Cc,	Graba Ea,
f,	Gersdorff.	Ke,	Gräffenhayn, KLc,
h,	Gerstungen	Af,	
e,	Gößniz	Ff,	Gräffenhaynchen
f,	Geier	Gg,	Fc,
c,	Geising Alt und		Gräfenroda Cg,
e,	Neu,	Hf, If,	Gräfenthal Dh,
c,	Geichen	Fe,	Gräfontonne Bf,
f,	Geyerswalda,	Ic,	Grauben Ig,
g,	Gintersberge	Cc,	Græz Eg,
h,	Gibeldehausen		Gr. Luga Ic,
e,		Ad,	Greiffenberg
a,	Gisdorff	LMde,	LMe,
a-		A 3	Gres-



Gresliz	Fh,	Hafsfurth	Bi,
Grillenburg	He,	Hartenstein	Fg,
Grimma	Fe,	Harte	Ge,
Groitzsch	Ee,	Hartzgeroda	Cc,
Gr. Alsleben	Cb,	Helmstädt	Ba,
Grœningen	Cb,	Haselfeld	Bc,
Gropenstädt	Cb,	Hayn, Gr.	Hd,
Grossen Erich	Be,	Haynichen	Kd,
Grossen Vargila			Gef,
	BCf,	Hayna	Bf,
Grothe	Lf,	Heringen	Bd,
Grunewald	Id,	Heiligenstadt	Ae,
Gutta	Kd,	Heinersgrün,	Fh,
Güteborn	Id,	Heldburg	Bi,
Guben	Kb,	Herbstleben	Cf,
Güsten	Dc,	Hertzberg	Gc,
			Ac,
A.		Hessen	Bb,
Halbau	Lc,	Hettstädt	Dc,
Hademersleben		Hilpershausen	
	Cb,		Ch,
Halberstadt	Bb,	Hirschberg	Eh,
Halle	Ed,	Hirschfeld	Ke,
Hallensleben		Hohenstein	Ff,
	Ca,	Hohkirch	Ld,
Halsbrück	Hf,	Hoff	EH,

Hohen;

i,	Hohen Leina	F d,	
g,	Hohenmölsen		K.
e,		E e,	
c,	Hohenstein	I e,	Kalau D fg, Hb,
a,		Ff,	Kalbe Db,
c,	Hoffstädten	Ci,	Kalbitz Gd,
d,	Hoyerswerda,	Id,	Kalten-Nord-
d,	Hornburg	ABb,	heim, Bh,
f,	Hoym	Cc,	Kamnitz Kf,
f,	Hundelust	E b,	Karbitz Ifg,
d,			Kaltenberg Hg,
e,	I.		Kelbra Cd,
h,			Kemberg Fc,
i,	Ichtershausen	Cg,	Klettenberg Bd,
f,	Jecheburg	Be,	Kündelbrück Ce,
c,	Jena	Df,	Kirchberg. Fg,
b,	Jersheim	Bab,	Kirchhayn Hc,
c,	Jessen	Gc,	Klingen Ce,
h,	Jessnitz	Ec,	Klingenthal Fh,
h,	Ilmenau	Cg,	Kochstädt Cb,
e,	Ilfenburg	Bb,	Koenigsberg Bi,
f,	Joachimsthal	Gh,	Fi,
d,	Joehstadt	Gg,	Königsbrück Id,
h,	Joh. Georg. Stadt		Königsfeld Fe,
n,		Fh,	Königshofen Bi,
	Jüterbock	Gb,	Königsee Dg,

Königshutter	B a,	Lauban	Le,	Lin
Königswerth,	Fi,	Laucha	De,	Lo
Königswarth	Id,	Lauchstädt	Ed,	Lo
Königstein	If,	Lauenstein	If,	Lo
Könnern	Dc,	Lauringen	Bi,	Lo
Kohren	Fe,	Lausitz	Id,	Lo
Köthen	Ec,	Lausig	Fe,	Lo
Kranichfeld	Cg,	Lauterstein	Gg,	Lo
Kreba	K d,	Lehesten	Dh,	Lo
Kratze	Lf,	Leimbach	Dd,	Lo
Kreibitz	K f,	Leipzig	Fd,	Lo
Krimmitzschau		Leissnig	Ge,	Lo
	Eff,	Lengsfeld	Ag,	Lü
Kündorff	Bh,	Leugast	Di,	Lu
Kunitz	Df,	Leutemberg	Dh,	Lä
Kupferberg	Dc,	Lewen	If,	Lu
	Gh, Di,	Lewenberg	Me,	Lu
		Lichtenburg	G c,	Lu
	L,		Eh,	Lü
		Lichtenfels	Ci,	Lu
Landsberg	E c d,	Lichtenstein	Fg,	Lu
Langefeld	G fg,	Liebenwerda		Lu
	Fg,		H c d,	Lu
Langenberg	Ef,	Lieberofa	I b,	Lu
Langensaltza	Bf,	Liebstadt	If,	Lu
Langewiese	Cg,	Lindau	E a,	Lü
			Lin-	



e,	Lindeberg	Ia,		
e,	Loebau	Ke,	M.	
d,	Loebegin	Ec,		
f,	Lobenstein	EH,	Maffersdorff	Lf,
Bi,	Lobeda	Df,	Magdala	Df,
d,	Loebenitz	Fc,	Magdeburg	Da,
e,	Lobstädt	Fe,	Mansfeld	Dd,
g,	Lohburg	Ea,	Marckranstädt	
h,	Loesnitz	Fg,		Ed,
d,	Lohmen	Ie,	Marck Vippach	
d,	Lommatzsch	Ge,		Cf,
e,	Lorentzkirch	Gd,	Marck-Suhl,	Bg,
g,	Lübben	Hb,	Marck-Schorgast	
i,	Luchsen	Bh,		Di,
h,	Lübenau	Ib,	M. Steinach	Ai,
f,	Luckenwalda	Ga,	Masfeld	Bh,
e,	Luckau	Hb,	Marckliffa	Le,
c,	Lucka	Ee,	Marienberg	Gg,
n,	Lückendorff	Kf,	Meiffen	He,
i,	Luntzenau	Fef.	Melsen, Hoh.	Ee.
g,	Ludwigsstadt	Dh,	Meinungen	Bh,
,	Ludw. Schorgast		Meran	Ff,
o,		Di,	Merseburg	Ed,
f,	Lutterberg	Bc,	Meuselwitz	He,
i,	Lützen	Ec,	Mellingen	Df,
			Melrichstadt	Bh,
		A 5		Mi-



Micheln	De,	Naumburg	M d ^e ,	Oe
Mittelhausen	Cf,		De,	Oe
Mittweyda,	Ge,	Nebra	De,	Or
Moeckern	Ea,	Negelstadt	Bf,	Or
Moenchsberg	Ei,	Nerchau	F d,	Or
Moritzburg	He,	Netzkau	Fg,	Or
	Ee,	Neudeck	Fh,	Ofo
Mülingen	Db,	Neuhauff	Lc, Dhi,	Ofo
Morungen	Cd,	Neu-Geiffing	Hi f,	Oft
Mückenberg	Hc,	Neu-Kirch	Fh,	Oft
Mügeln	Ge,	Neumarck,	C f,	Oft
Mühla	Fg,		Dde, Fg,	Oft
Mühlberg	G d, Cg,	Neufaltza	Ke,	Oft
Mühltroff	Eg,	Neustadt,	B d, DE g,	Oft
Mühlhausen	Bef,		Bi. Ab, Je,	
Mühlrota	Ia,	Neustædtel,	Fg, Gh,	
München-Berns-		Neustadt an der		
dorff	Ef,	Hende	Ch,	Pau
München	Db,	Niemeck	Fa,	Pax
Münerstadt	Bi,	Nisten	Ci,	Peg
Musckau	Kc,	Nordhausen	Bd,	Pei
Mutzschen	Gd,	Nossen	G He,	Per

N.

O.

Nauenhoff F d e, Obisfeld Ba,

Oe-

d ^e ,	Oederan	Gf, Platte	Gh,
De,	Oelßnitz	Fh, Plattna	Hg,
De,	Oranienbaum	Fbc, Plauen, Cg,	Egh,
Bf,	Ortrand.	Hd, Ploetzkau	Dc,
d,	Orlamünde	Dg, Presnitz	Gg,
Fg,	Ortruff	Cg, Prettin	Gc,
h,	Oschatz	Gd, Pretzsch	FGc,
hi,	Oschersleben	Cb, Prybus	Lc,
If,	Osseck	Hg, Pulßnitz	Id,
h,	Osterfeld	E e,	
f,	Osteritz	KL e,	Q.
g,	Osteroda	Ac,	
e,	Osterwyck	Bb, Quedlinburg	Cbc,
g,	Osthein	Bh, Querfurth	Dd,
Je,		Questenberg	C d,
Gh,	P.		
		R.	
h,	Paufa	Eg,	
a,	Paxsochr	Ca, Rabenau	He,
i,	Pegau	Ee, Radeberg	Ie,
d,	Peitz	Ib, Radeburg	Hde.
e,	Penig	Ff, Ragun	Ec,
	Pentzig	Ld, Ranis	Dg,
	Poesnick	Dg, Raspenburg	De,
	Pfoerten	Kb, Rechenberg	Hf,
a,	Pirna	Ief, Regis	Fe,
De-			Rei-



Reichenbach	Ke,	Sarichen	Id,	Sch
	Fg,	Sagan	Mc,	Sch
Remta	Dg,	Salfeld	Dg,	Sch
Remse	Ff,	Sachsenburg	Gf,	Sch
Riddaghausen	Aa,	Saltza	Db,	Sch
Rießa	Gd,	Saltzthalen	Aa,	Sch
Rinckleben	Cf,	Saltzung	Bg,	Sch
Rochlitz	Fe,	Sandersleben	Dc,	Sch
Rochsburg	Ff,	Sangershausen	Cd,	Sch
Roda	Df,	Sayda	Hg,	Sch
Romburg	Ke,	Schaffstädt	Dd,	Sch
Ronneburg	Ef,	Schalckau	Ch,	Sch
Rosenburg	Db,	Schandau	If,	Sch
Rossla	Cd, Eb,	Scheibenberg	Gg,	Sch
Roswein	Ge,	Schellenberg	Gf,	Sch
Rœtha	Fe,	Scheslitz	Ci,	Sch
Rœmhild	Bh,	Schidlo	Ka,	Sch
Rodach	Ch,	Schilda	Gd,	Sch
Rotenhauff	Hg,	Schauenstein	Ehi,	Sch
Rotenburg	Ld,	Schlaitz	Eg,	Sch
Rudelstädt	Dg,	Schletta	Gg,	Sch
Ruland	HIcd,	Schleusingen	Ch,	Sch
		Schlieben	Hc,	Sch
	S,	Schlottheim	Be,	Sck
		Schluckenau	Ke,	Seb
Saalburg	Eh,	Schmalkalden	Bg,	Sel
				Sell
				Schmie-

Id,	Schmiedeberg	Fc,	See	Kd,
Mc,	Schmoellen	Ef, Ie,	Seebnitz	Ief,
Dg,	Schneeberg	Fg,	Seebergen	Cg,
Gf,	Schoenbeck	Db,	Seeburg	Dd,
Db,	Schoenberg	Le, Fi,	Seehausen	Cb,
Aa,	Schoeneck	Fh,	Seyda	Gb,
Bg,	Schoenbach	Fh,	Seigerhütte	Hg,
Dc,	Schoenfeld	Fi,	Seydenberg	Le,
Cd,	Schoenwerda	De,	Seslach	Ci,
Hg,	Schoeningen	Ba,	Senfftenberg	Ic,
Dd,	Schoenwald	Gb,	Siebenlehn	Hf,
Ch,	Schul-Pforta	De,	Siegersdorff	Md,
If,	Schwartza	Bh,	Sœmmeringen	Cf,
Gg,	Schwartzburg	Dg,	Sommerfeld	Kb,
Gf,	Scheppenstadt	Ba,	Sondershausen	Be,
Ci,	Schrapelau	Dd,	Sonnenberg	Ch,
Ka,	Schwartzenberg		Sonnewalda	Hc,
Gd,		Gg,	Sorau	Ld, Lc,
hi,	Schweinitz	Gc,	Spremberg	Ic, Ke,
Eg,	Schweinfurth,	Ai,	Staffelstein	Ci,
Gg,	Schweinshaupten		Stasfurth	Db,
Ch,		Bi,	Stat Ilm	Cg,
Ic,	Schkeuditz	Ed,	Stat Worbes	Be,
Be,	Sckœlen	De,	Stæncker	Ld,
Ke,	Sebastianberg	Gg,	Steinach	Di,
Bg,	Selten	Lc,	Steineheyde	Ch,
ie-	Selbe	Ei,	Stœssen	Ee,
				Stol-

Stolberg	Cd, Fg,	Tœplitz	Ig,
Stolpen	Ie,	Torgau	Gc d,
Strehla	Gd,	Trepitz	Fa,
Suhla	Ch,	Trebsen	Fd,
Sulza	De,	Treffurth	Af,
Supplinburg	Ba,	Treuen	Fg,
Schwaneberg	Cb,	Treuenpitz	Ga,
		Triebel	Kc,
	T.	Triptitz	Df,
		Turnau	Di,
Tanne	Agh, Eh,		
Tambach	Bg,		V.
Taupitz	Kd,		
Tanrode	CDfg,	Vach	Ag,
Taucha	Fd,	Varnroda	Bg,
Tennstädt	Cef,	Vetzschau	Ib,
Tetzschen	If,	Voigtsstädt	Cd,
Teuchern	Ee,	Ubigau	Gc,
Teuchel	Dg,	Uhlstädt	Dg,
Teupitz	Ha,	Umerstadt	Ci,
Teufchnitz	Dh,	Unseburg	CDb,
Tharand	He,	Urfel	Be,
Themar	Bh,		
Thomasbrück	Bf,		W.
Thum	Gfg,		
Tieffen Ort	Ag,	Wahrenbrück	Hc,

Walbe-

Ig,	Walbecke	B Ca,	Wernigeroda	Bb,
c d,	Wafungen	B gh,	Wettin	E c,
Fa,	Waldenburg	Ff,	Wide	D e,
Fd,	Walda	Ld,	Widerau	Fe,
Af,	Waldenfels	Di,	Wiesenburg	Fg,
Fg,	Waldheim	Ge,		Ea,
Ga,	Wallhausen	Cd,	Wiesenthal	Ggh,
Kc,	Waltershausen	Bg,		Gh,
Df,	Walternienburg		Wilten	IKe,
Di,		Db,	Wildenfels	Fg,
	Wanfried	Af,	Wilstrop	He,
	Warmsdorff	Dc,	Wippra	Cd,
	Wechselburg	Fe,	Wildenstein	Fh,
Ag,	Wansleben	Cb,	Wittgenau	Id,
Bg,	Wefeling	Ca,	Wittenberg	Fb,
Ib,	Wehlen	Ie,	Wolffenbüttel	Aa,
Cd,	Weida	Ef,	L. Wolckwitz	Fd,
Gc,	Weimar	Df,	Wolmirstädt	Ca,
Dg,	Weissenberg	Kd,	Wonsidel	Ei,
Ci,	Weissenburg	Ha,	Wolckenburg	Ff,
Db,	Weissenfels	Ee,	Wolckenstein	
Be,	Weissenfee	Ce,		Gg,
	Weinberg	Gg,		
	Weisenstadt	Ei,	Woerlitz	Fb,
	Werda	Ffg,	Wurtzen	Fd,
Hc,	Wermisdorff	Gd,		
be-				Za-

	Z.		
		Zeulen	Ci,
		Ziegenrück	Dg,
Zabeltitz	Hd,	Zinna	Gb,
Zadel	Ld,	Zittau	Kf,
Zahna	Fb,	Zœblitz	Gg, Ld,
Zanckau	Kf,	Zœrbig	Ec,
Zeitz	Ee,	Zschopau	Gf,
Zellenroda	Eg,	Zwencka	Fc,
Zell Blasii	Ch,	Zwenitz	Gg,
Zerbst	Eb,	Zwicka	Fg,



No. 156 G

210

Ci,
Dg,
Gb,
Kf,
Ld,
Ec,
Gf,
Fc,
Gg,
Fg,

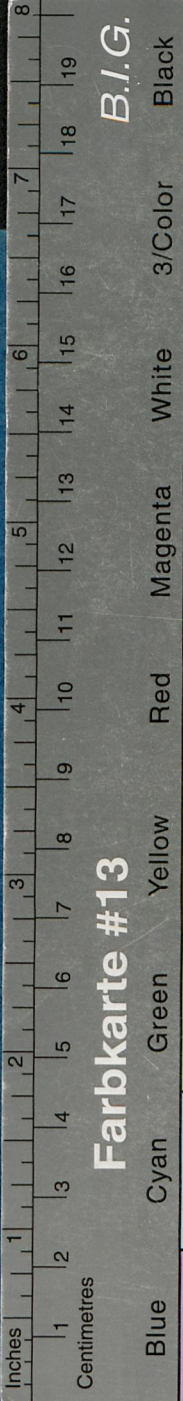
ULB Halle

3

005 361 451







B.I.G.

Farbkarte #13

H_T 39. QK. 4, 36

V a
136

Topologisches Reg
über
die fürnehmsten Verten
Städte der auf doppelten Re-
gal edirten Heraldi-
schen

Land-Scharte

von denen

Schur

und

Hürstl. Sächsis. Landen,

Zu deren bequemen Gebrauch
in behender Auffuchung eines je-
den Orts,

In Alphabetischer Ordnung zusam-
men getragen, und ausge-
fertigt,
in der

Homännischen OFFICIN.