

EXSEQUIALIA
VIRO SUMME REVERENDO
ATQUE MAGNIFICO
DOMINO
THOMÆ ITTIGIO,
SS. THEOLOG. DOCTORI ET
PROFESSORI PUBLICO LONGE CELE-
BERRIMO, FACULTATIS THEOLOGICÆ ET CON-
SISTORII ECCLESIASTICI ASSESSORI, CANO-
NICO MISENENSI, AD D. NICOLAI PASTORI ET
DIOECESOEES SUPERINTENDENTI MERI-
TISSIMO,
ALTERO POST DOMINICAM JUDICA
DIE BEATE DEFUNCTO
FERIAQUE HEPTOMADIS MAGNÆ TERTIA,
ID EST, XVII. CALEND. MAJI A. S. M DCC. X.
IN TEMPO NICOLAITANO SOLENNISSIME
SEPULTO

CANIT
LIPSIÆ
SCHOLA THOMANA.

LIPSIÆ,
LITERIS IMMANUELIS TITH.

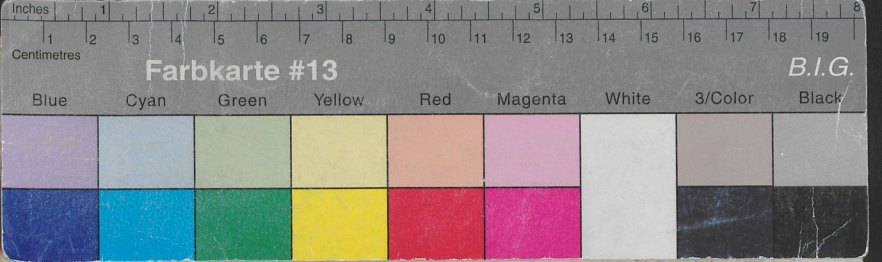


Actenus ergo tuis animas quas vocibus,
ædes
Deferis, *Antistes*, morte sacrosque
locos,
Templorum æternum meritorum ex pondere Numen,
Lux interque tuos non moritura focos,
Nempe tuis stabas devotas rebus ad aras,
Dum Phœbi imbibita ars pectora culta polit.
Omih nullius latuit quàm dictio Svadæ,
Ævi si velles Tullius esse mei!
Omih quæ Veneres voces Charitesque ligabant,
Queis Flaccus fueras, Naso, Marove sonans!
Prendinus in variis tua pulvinaria scitis,
Fecerit anve vetus Pansophus, anve recens.
Verba haud unius linguasque intelligis orbis.
Hesperia atque oriens sic Tibi namque patet.
Quid dicam, historicos mactet quæ victima cultus,
Præcipuè ex sanctis sumtaque thura tholis!
Qui sana, haud fugiunt Doctores, dogmata pandunt,
Hæretica evertet quæ sacra turba, notas.
In quo concilio fiat defensio veri,
Errores in quo, scis, valeantque mali.
Doctrinæ ex omni quin ordine lumina nosti,
Sive viros lubeat tradere, sive libros.
Quæ vix per numeros scribenda volumina servat,
Nempè aggesta Tibi Bibliotheca fuit.
Jacteturque equidem libraria copia terris,
Quam Princeps struxit, regia sive manus;

Præcipuè Ægyptique solum hæc præconia fumat.
Inter privatos tu Philadelphus eris.
Hicque in quem mundi thesaurus cesserit usum,
Una ratam faciunt non doc menta fidem.
Plura alia ex istis unum sed vis erit, hoc quod
Doctorum acta placent pignore sæpe virum.
Magna hæc, sed cedunt his, quæ scribenda supersunt.
Delubrum Eusebie Te vocat ipsa suum.
Illa profanarum quod sis habitatio rerum
Ut capit, ex sancto sic jacit ore sonos:
Pantheon exhibeant dicta aut Capitolia forsant
Structura, ipsa fero quam, Salomonis erit.
Ipsi namque Deo visum hac accumbere sede est,
In mundo per quem prodita vera salus.
ITTIGIUS factis celebrandis tradidit istam,
Ex scriptis tenuit, dum sacra scita sacris,
Per verbi gladium dum vera accepta tuetur,
Mente ex peccantis crimina quando fugat,
Sectandis quoties iter est virtutibus aptum,
Deletque in miseris fulmina quando malis.
Inferiore juvo sic recta in munere dantem,
Sic coelo summus congrua Præsul agit;
Subjectum in primis non unquam erratica clerum
Casibus in dubiis quum Cynosura regit.
Dixerat. Imo domum post hanc quoque dixerat omnis
Virtus, sobrietas, munere larga manus,
Semper in adversis patientia præstita rebus,
Exhibita in pactis intemerata fides,

Non sopita unquam cunctis vigilantia factis,
Et populo atque ipsi dedita vita Deo.
Nullo argumento nec, quæ sic, vendito, dixi.
Ex nostris totus partibus orbis erit.
Nam quia per tractus omnia hunc jam dissipat omnes,
Cur non, munde, Virum per tua templa feras?
Hæc adyta inferior vacuas sed fanaque fatis,
Præsul. Quæ clades & mala summa putet?
Sisto tamen. Capiunt te namque palatia coeli,
Post hæc, æterna structaque tecta manu,
A tempestatum variis immunia turbis,
Mundanas vexant quæ quatuntque domos.
Omneque hoc moreris, dum sancta Ecclesia monstrat,
Ut Dominus Solymæ tectus ab æde fugit.
Namque etiam lapidum jactis subduceris iris,
Et quæ, vulneribus, saxa reperta movent;
Corporeos crebris crucient seu punctibus artus,
Non sine morte Dei hac sive minister eras.
Ante hos bis quinos annos quin constat & unum,
Carpzovius postquam hoc tempore fata subit,
Quod, dum funereæ grates vis solvere pompæ,
Templo istum occultum cedere, Dive, mones.
Ecce vices! Functum pariter nam tempore eodem
Ex templo egressum Te mea Musa canit.





EXSEQUALIA
VIRO SUMME REVERENDO
ATQUE MAGNIFICO
DOMINO
THOMÆ ITTIGIO,
SS. THEOLOG. DOCTORI ET
PROFESSORI PUBLICO LONGE CELE-
BERRIMO, FACULTATIS THEOLOGICÆ ET CON-
SISTORII ECCLESIASTICI ASSESSORI, CANO-
NICO MISENENSI, AD D. NICOLAI PASTORI ET
DIOECESOEIS SUPERINTENDENTI MERI-
TISSIMO,
ALTERO POST DOMINICAM JUDICA
DIE BEATE DEFUNCTO
FERIAQUE HEPTOMADIS MAGNÆ TERTIA,
ID EST, XVII. CALEND. MAJI A. S. M DCC X.
IN TEMPLO NICOLAITANO SOLENNISSIME
SEPULTO

CANIT
LIPSIÆ
SCHOLA THOMANA

LIPSIÆ,
LITERIS IMMANUELIS TITL.