

Bevölkerungs = Tabelle

der

Inspection Pirna,

Was in denen darinnen befindlichen Städten und Dörfern, ingleichen in
andern umstehenden Orten und Städten des 1782sten Jahres an
Getrauten, Getauften, Gestorbenen und Communicanten
find angemerket worden.

Y d
3690

BIBLIOTHEK
PONIUS

UNIVERSITÄT
HALLE (SALLE)
BIBLIOTHEK

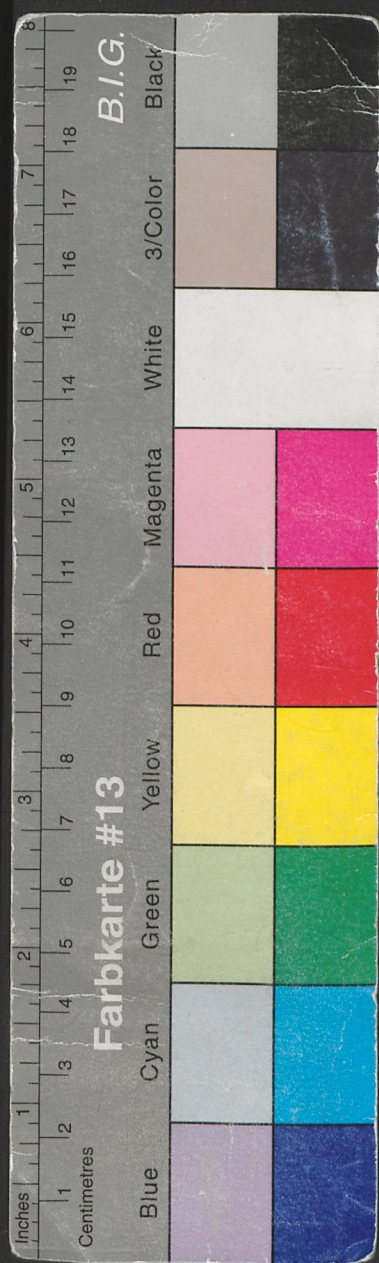
Namen des Orts.	Getr.	Geb.	Gestr.	Comm.
Pirna, = =	40	199	205	9307
Altenberg, = =	8	54	40	2228
Bärnstein, = =	7	21	17	1107
Bergschleibitz, = =	2	11	11	641
Börnnersdorf, = =	3	10	20	679
Breitenau, = =	7	26	22	1125
Burkhardswalde, = =	3	26	21	1980
Cotta, = =	13	24	10	1033
Dittersbach, = =	9	38	28	1709
Dittersdorf, = =	3	24	23	1401
Döbra, = =	1	9	11	415
Dohna, = =	33	147	56	7126
Ehrenberg, = =	9	23	21	1096
Ersdorf, = =	3	26	19	1432
Friedrichswalde, = =	4	8	6	624
Gürstenwalde, = =	9	35	22	666
Geising, = =	18	52	45	2588
Glashütte, = =	6	31	17	1170
Gottleuba, = =	9	32	25	1223
Hinterhermsdorf, = =	3	39	44	2127
Hohnstein, = =	13	45	54	2268
Johnsbach, = =	7	29	15	1228
Königsstein Städtl.	21	91	78	4452
Königst. Vestung,	3	10	29	829
Kangshennersdorf,	5	23	25	1045
Lauenstein, = =	8	24	16	1330

Namen des Orts.	Getr.	Geb.	Gestr.	Comm.
Lichtenhain, = =	7	36	23	1757
Liebenau, = =	4	21	8	1166
Liebstadt, = =	4	41	23	1758
Lohmen, = =	13	32	33	1935
Markersbach, = =	1	10	4	491
Mayen, = =	5	26	13	1227
Neustadt, = =	44	122	117	8053
Ottendorf, = =	3	18	17	1276
Pabstsdorf, = =	7	17	12	1345
Porschendorf, = =	15	52	41	2950
Reinhardtsdorf, = =	6	34	32	2500
Reinhardtsgrimma, = =	15	65	47	3212
Röhrsdorf, = =	1	7	2	482
Rosenthal, = =	8	16	4	838
Sabisdorf, = =	4	38	23	1700
Schandau, = =	9	48	56	3182
Schellerau, = =	3	20	10	813
Schmiedeberg, = =	3	19	9	615
Sebnitz, = =	21	98	143	6216
Struppen, = =	7	37	38	1756
Stürza, = =	11	34	59	2297
Ulbersdorf, = =	7	21	14	1216
Wehlen, = =	7	21	16	1580
Wehlen Städtl.	8	26	28	1196
Zuschendorf, = =	7	7	4	290
Summa	460	1921	1699	101840
Paar				

In diesem 1782sten Jahre sind in der Inspection Pirna 222 Menschen mehr ge-
boren, als gestorben. Gegen dem vorigen 1781sten Jahre aber 36 Paar mehr
getrauet, 63 Menschen mehr geboren und 191 mehr gestorben, 607 Communi-
canten aber weniger gewesen.

Namen des Orts.	Gestr.	Geb.	Gestr.	Commun.
Annaberg, = =	26	201	140	8010
Annaburg, = =	17	38	40	2649
Auerbach, = =	70	254	224	8253
Augustsburg mit Schellenberg, =	20	80	47	3004
Barby, = =	27	94	63	3620
Baruth, = =	12	60	36	2378
Belzig, = =	23	66	53	3363
Bernstadt, = =	41	150	125	6265
Bischofswerda, =	11	50	43	3077
Bitterfeld, = =	23	52	30	2167
Borna, = =	18	127	102	5411
Budistin, = =	84	344	333	16080
Camenz, = =	49	202	248	10129
Colditz, = =	19	78	64	3214
Dahlen, = =	15	41	25	2272
Delitzsch, = =	21	117	82	4936
Dippoldiswalda, =	20	69	49	3587
Dresden, = =	390	1655	1704	65353
Düben, = =	14	84	78	3859
Eulenburg, = =	35	183	174	="
Eisenberg, = =	18	105	160	6153
Eisleben, = =	40	178	243	7331
Freyberg, = =	72	425	489	18355
Geringswalda, = =	21	78	63	4347
Göbden, = =	36	125	123	5657
Görlitz, = =	79	280	242	11501
Gommern, = =	12	41	48	1411
Gräfenhainichen, =	11	45	35	2097
Hainichen b. Waldh. hartha bey Waldh.	26	131	96	6277
Herzberg, = =	17	56	44	3370
Herzberg, = =	10	80	52	2838
Hoyerswerda, = =	33	113	177	8968
Jessen, = =	8	53	40	2046
Johanngeorgenstadt, Jüterbogk, = =	24	157	115	4786
Jüterbogk, = =	29	108	95	6044
Kemberg, = =	14	78	74	2509
Krögis bey Meissen, Lauban, = =	8	39	27	2235
Lauban, = =	31	138	182	8405
Lausa bey Dresden, Leipzig, = =	9	37	30	1731
Leipzig, = =	273	902	1485	="
Leubnitz b. Dresd. Lieberwerda, = =	24	57	41	3444
Lieberwerda, = =	14	79	80	3385
Leisnau, = =	47	193	184	9025
Lommatsch, = =	24	96	110	4746

Namen des Orts.	Gestr.	Geb.	Gestr.	Commun.
Luckau, = =	21	95	117	4268
Marienberg, = =	21	135	91	5865
Meißen Stadtkirche, " " St. Afra, = =	20	151	192	6405
" " St. Afra, = =	34	152	158	7745
Mittweyda, = =	30	164	128	8387
Mühlberg, = =	16	85	60	3305
Mutzschen, = =	19	59	47	2870
Neustädtel b. Schneb. Nelsnitz, = =	21	140	132	4666
Nelsnitz, = =	41	139	160	6170
Niederandt, = =	7	35	40	1503
Negau, = =	19	102	74	3542
Plauen, = =	39	268	285	9668
Preßsch, = =	7	34	54	2957
Pulsnitz, = =	29	143	100	5452
Radeberg, = =	19	95	106	2596
Reichenbach, Oberl. Reichenbach Voigtl.	13	55	59	2732
Reichenbach Voigtl. Rochlitz, = =	25	137	133	7173
Rochlitz, = =	14	67	64	3271
Röhrsdorf b. Chem. Ruhland, = =	8	40	27	1909
Ruhland, = =	20	74	90	3996
Sangerhausen, = =	27	122	104	4959
Schmiedeberg, = =	15	72	114	3148
Schneeberg, = =	21	194	243	7071
Schönewalda, = =	6	26	31	1195
Seyda, = =	2	22	13	1182
Stollberg b. Chemn. Stolpen, = =	43	175	101	6818
Stolpen, = =	22	66	53	3986
Torgau, = =	24	162	106	7813
Tibigau, = =	8	33	30	1516
Wahrenbrück, = =	13	62	54	3877
Weißensee, = =	16	47	47	2587
Wiche, = =	7	44	59	1885
Wiesenthal, Ober- Wiesenthal, Unter-	22	106	69	3474
Wiesenthal, Unter- Wittenberg, = =	2	17	13	841
Wittenberg, = =	39	204	182	8738
Wolfenstein, = =	17	72	50	3012
Wurzen, = =	27	121	114	5076
Zahna, = =	9	47	40	1974
Zeitz, = =	32	217	223	10046
Zittau, = =	97	440	391	16257
Zöblitz, = =	17	72	57	3523
Zörbig, = =	5	60	45	2505
Zschopau, = =	43	215	154	7478
Summa = =	= =	12352	12375	= =



225 7297

Bevölkerungs = Tabelle

der

Inspection Pirna,

Was in denen darinnen befindlichen Städten und Dörfern, ingleichen in andern umstehenden Orten und Städten des 1782sten Jahres an Vertrauten, Getauften, Gestorbenen und Communicanten sind angemerkt worden.

RIBLI
PONICKAVIENNA

Y d
3690

UNIVERSITÄTS-
HALLE LIOTHEK
(SALLE)

Namen des Orts.	Getr.	Geb.	Gest.	Comm.	Namen des Orts.	Getr.	Geb.	Gest.	Comm.
Pirna, " " "	40	199	205	9307	Lichtenhayn, " " "	7	36	23	1757
Altenberg, " " "	8	54	40	2228	Liebenau, " " "	4	21	8	1166
Bärnsfeld, " " "	7	21	17	1107	Liebstadt, " " "	4	41	23	1758
Bergschkeibühl, " " "	2	11	11	641	Lohmen, " " "	13	32	33	1935
Börnisdorf, " " "	3	10	20	679	Markersbach, " " "	1	10	4	491
Breitenau, " " "	7	26	22	1125	Marxen, " " "	5	26	13	1227
Burkhardswalde, " " "	3	26	21	1980	Neustadt, " " "	44	122	117	8053
Cotta, " " "	13	24	10	1033	Dittendorf, " " "	3	18	17	1276
Dittersbach, " " "	9	38	28	1709	Pabstsdorf, " " "	7	17	12	1345
Dittersdorf, " " "	3	24	23	1401	Porschenndorf, " " "	15	52	41	2950
Döbrya, " " "	1	9	11	415	Reinhardsdorf, " " "	6	34	32	2500
Dohna, " " "	33	147	66	7126	Reinhardtsgrinna, " " "	15	65	47	3212
Ehrenberg, " " "	9	23	21	1096	Röhrsdorf, " " "	1	7	2	482
Ersdorf, " " "	3	26	19	1432	Rosenthal, " " "	8	16	4	838
Friedrichswalde, " " "	4	8	6	624	Sabisdorf, " " "	4	38	23	1700
Gürstenwalde, " " "	9	35	22	666	Schandau, " " "	9	48	56	3182
Geising, " " "	18	52	45	2588	Schellerau, " " "	3	26	10	813
Glashütte, " " "	6	31	17	1170	Schmiedeberg, " " "	3	19	9	615
Gottlenba, " " "	9	32	25	1223	Sebnitz, " " "	21	98	143	6216
Hinterheimsdorf, " " "	3	39	44	2127	Sirruppen, " " "	7	37	38	1756
Hohnstein, " " "	13	45	54	2268	Stürza, " " "	11	34	59	2297
Johnsbach, " " "	7	29	15	1328	Ulbersdorf, " " "	7	21	14	1216
Königsfeld Städtl.	21	91	78	4452	Wehlen, " " "	7	21	16	1580
Königl. Festung,	3	10	29	829	Wehlen Städtl.	8	26	28	1196
Langhemmersdorf,	5	23	25	1045	Zuschendorf, " " "	"	7	4	390
Lauenstein, " " "	8	24	16	1330	Summa	460	1921	1699	101840
					Paar				

In diesem 1782sten Jahre sind in der Inspection Pirna 222 Menschen mehr geboren, als gestorben. Gegen dem vorigen 1781sten Jahre aber 36 Paar mehr gerauet, 63 Menschen mehr geboren und 191 mehr gestorben, 607 Communicanten aber weniger gewesen.