

L.K. 85, 32

## Bevölkerungs-Tabelle

der

## Inspection Pirna,

Was in denen darinnen befindlichen Städten und Dörfern, ingleichen in andern umsehenden Orten und Städten des 1783sten Jahres an Getrauten, Getauften, Gestorbenen und Communicanten sind angemerket worden.



Namen des Orts.	Getr.	Geb.	Gefir.	Comm.	Namen des Orts.	Getr.	Geb.	Gefir.	Comm.
Pirna, " "	27	204	208	9645	Lichtenhain, " "	12	34	25	1746
Altensberg, " "	12	40	38	2281	Liebenau, " "	"	19	13	1227
Bärenstein, " "	9	18	12	1164	Liebstadt, " "	8	36	54	1812
Berggießhübel, " "	2	17	15	595	Lohmen, " "	7	28	27	1821
Börnnersdorf, " "	2	11	8	636	Markersbach, " "	3	5	4	490
Breitenau, " "	3	16	8	1185	Mayen, " "	3	21	21	1373
Burkhardtswalde, " "	5	28	39	1505	Neustadt, " "	33	142	126	8223
Cotta, " "	7	23	12	1079	Ottendorf, " "	4	15	14	1283
Dittersbach, " "	9	35	32	1743	Pabstsdorf, " "	5	15	11	1302
Dittersdorf, " "	6	22	14	1430	Porschenndorf, " "	14	37	35	2878
Döbra, " "	3	9	9	495	Reinhardtsdorf, " "	15	37	28	2473
Dohna, " "	27	125	90	7058	Reinhardtsgrimma, " "	9	72	45	3194
Ehrenberg, " "	9	22	11	1047	Röhrsdorf, " "	4	8	3	497
Eschdorf, " "	10	28	12	1488	Rosenthal, " "	8	17	7	844
Friedrichsvalde, " "	2	14	10	700	Sabisdorf, " "	6	32	23	1690
Fürstenwalde, " "	8	32	23	1740	Schandau, " "	11	52	55	3124
Geising, " "	8	48	31	2566	Schellerau, " "	1	13	8	935
Glashütte, " "	4	17	17	1114	Schmiedeberg, " "	2	15	14	610
Gottlieben, " "	5	31	14	1244	Sebnitz, " "	15	117	96	6218
Hinterhermsdorf, " "	8	46	24	2309	Struppen, " "	6	35	53	1706
Hohnstein, " "	13	34	32	2228	Stürza, " "	12	25	35	2293
Johnsbach, " "	5	33	17	1323	Ulbersdorf, " "	5	25	27	1156
Königsstein Städtl.	16	78	78	4550	Wehlen, " "	6	11	38	1612
Königsf. Vestung,	5	10	30	851	Wehlen Städtl.	7	19	31	1224
Langhenndorf, " "	5	26	15	1047	Zuschendorf, " "	"	6	5	278
Laurenstein, " "	7	23	28	1356	Summa	418	1826	1629	102788
					Paar				

In der Inspection Pirna sind dieses Jahr 197 Menschen mehr gebohren, als gestorben. Gegen dem vorigen Jahre aber 42 Paar weniger getrauet, 95 Menschen weniger gebohren, 70 Menschen weniger gestorben, und 748 Communicanten mehr gewesen.

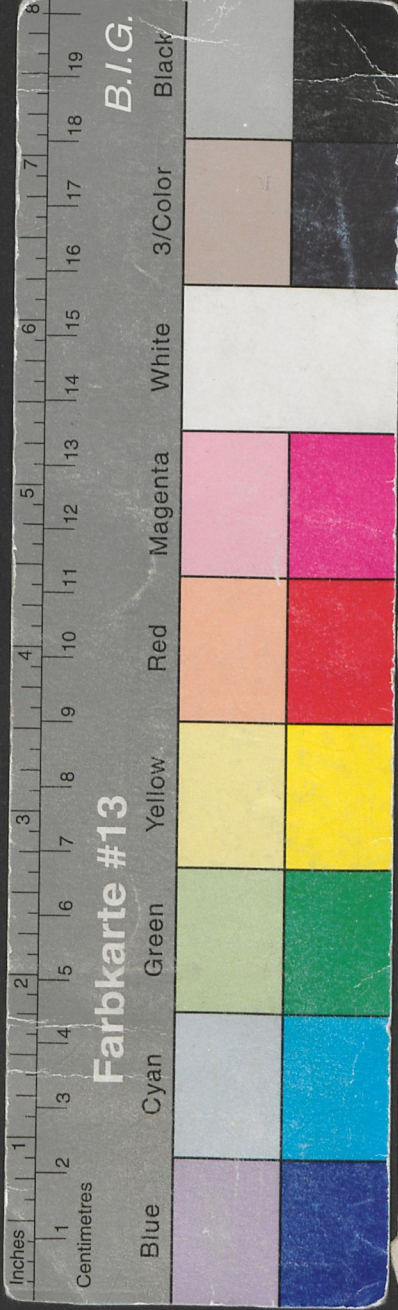
Namen des Orts.	Gestr.	Geb.	Gestr.	Commun.
Annaburg, " "	8	46	32	2705
Annaberg, " "	29	183	134	8081
Querbach, " "	43	213	160	8642
Augustsburg, " "	10	56	37	3012
Suma, " "	16	42	28	2093
Berlin, " "	"	4753	3129	"
Barby, " "	17	97	62	3599
Baruth, " "	10	58	44	2673
Bernstadt, " "	23	121	104	6503
Bischofswerda, " "	16	79	55	3265
Bitterfeld, " "	13	67	57	2245
Borna, " "	21	109	98	5598
Briesnitz b. Dresb.	35	109	104	6967
Bubitzin, " "	60	331	284	15480
Camenz, " "	42	208	176	9995
Chemnitz, " "	94	532	443	9872
Cobitz, " "	18	77	72	3319
Dahlen, " "	8	50	27	2064
Dippoldiswalde,	24	84	52	3776
Döbeln, " "	35	200	177	9682
Dresden, " "	339	1624	1952	66179
Düben, " "	17	110	75	3963
Eulenburg, " "	30	151	151	7123
Eisenberg, " "	39	121	75	6211
Eisleben, " "	33	198	190	7232
Frensb., " "	94	414	363	18787
Gera, " "	65	244	253	9948
Geringswalda, " "	16	95	79	4411
Gödaub. Bischofszw.	30	116	124	5835
Görlitz, " "	51	299	312	11739
Gräfenhaynichen,	10	58	60	2409
Grimma, " "	24	119	77	5512
Guben, " "	27	171	129	6499
Hamburg, " "	"	2670	3083	"
Harttha, " "	18	65	52	3513
Haynichen, " "	24	130	105	6494
Herzberg, " "	12	92	76	3038
Johängeorgensstadt,	20	117	73	4929
Jüterbog, " "	24	146	99	6212
Keimberg, " "	13	82	61	2720

Namen des Orts.	Gestr.	Geb.	Gestr.	Commun.
Krögis bey Meissen,	7	31	24	2352
Lauban, " "	43	151	153	8456
Leipzig, " "	323	899	1110	"
London, " "	"	17091	19029	"
Lengefeld, " "	23	72	77	2682
Leubnitz b. Dresb.	27	60	26	3772
Liebenwerda, " "	29	75	68	3776
Löbau, " "	51	205	161	9292
Lommatzsch, " "	19	101	56	5019
Marienberg, " "	26	134	116	5849
Meissen Stadtkirch.,	26	186	143	6515
" St. Altra,	30	144	109	7802
Mittweyda, " "	40	178	146	8503
Mühlberg, " "	8	86	64	3480
Neustäd. b. Schnb.	15	118	68	4998
Deberan, " "	29	167	96	6776
Oschatz, " "	17	131	82	5887
Penig, " "	25	115	100	5699
Plauen, " "	45	235	218	9471
Prezsch, " "	16	4	23	2975
Pulsnitz, " "	20	116	84	5605
Radeberg, " "	16	75	52	3036
Rochlitz, " "	13	72	60	3534
Roskwein, " "	32	125	122	5299
Sangerhausen, " "	38	105	81	5283
St. niedeb., " "	10	99	52	3128
Seyda, " "	4	28	26	1426
Sorau, " "	61	178	178	8614
Stolpen, " "	20	62	53	4029
Uibigau, " "	6	22	19	1638
Wahrenbrück, " "	24	64	57	4047
Wilsdruf, " "	8	42	34	2121
Wittenberg, " "	51	245	274	8820
Wurzen, " "	19	122	135	5430
Zahne, " "	17	46	59	1983
Zeig, " "	38	195	210	10346
Zittau, " "	77	405	379	15772
Zschopau, " "	33	183	133	7788
Zwickau, " "	19	146	130	6120
Summa	2713	36999	28671	"

Hier sind also 8328 Menschen mehr geboren, als gestorben.

In den Königl. Preussischen Staaten und Landen sind dieses Jahr 45439 Menschen mehr geboren, als gestorben, das Militair nicht mit gerechnet.





L.R. 85, 3a

# Bevölkerungs-Tabelle



## der Inspection Pirna,

Was in denen darinnen befindlichen Städten und Dörfern, ingleichen in  
andern umstehenden Orten und Städten des 1783ten Jahres an  
Getrauten, Getauften, Gestorbenen und Communicanten  
sind angemerket worden.



Namen des Orts.	Getr.	Geb.	Gest.	Comm.	Namen des Orts.	Getr.	Geb.	Gest.	Comm.
Pirna, " " "	27	204	208	9645	Lichtenhain, " " "	12	34	25	1746
Altenberg, " " "	12	40	38	2281	Liebenau, " " "	"	19	13	1227
Bärnsfeld, " " "	9	18	12	1164	Liebstadt, " " "	8	36	54	1812
Berggießhübel, " " "	2	17	19	595	Lohmen, " " "	7	28	27	1821
Börnnersdorf, " " "	2	11	8	636	Markersbach, " " "	3	5	4	490
Breitenau, " " "	3	16	8	1185	Mayen, " " "	3	21	21	1373
Burthardswalde, " " "	5	28	39	1905	Neustadt, " " "	33	142	126	8223
Cotta, " " "	7	23	12	1079	Ottendorf, " " "	4	15	14	1283
Dittersbach, " " "	9	35	32	1743	Pabstorf, " " "	5	15	11	1302
Dittersdorf, " " "	6	22	14	1430	Porschenndorf, " " "	14	37	35	2878
Döbra, " " "	3	9	9	495	Reinhardtsdorf, " " "	15	37	28	2473
Dohna, " " "	27	125	90	7058	Reinhardtsgrünna, " " "	9	72	45	3194
Ehrenberg, " " "	9	22	11	1047	Röhrsdorf, " " "	4	8	3	497
Eschdorf, " " "	10	28	12	1488	Rosenthal, " " "	8	17	7	844
Friedrichsvalde, " " "	2	14	10	700	Sabisdorf, " " "	6	32	23	1690
Fürstenwalde, " " "	8	32	23	1740	Schandau, " " "	11	53	55	3124
Geising, " " "	8	48	31	2566	Schellerau, " " "	1	13	8	935
Glashütte, " " "	4	17	17	1114	Schmiedeberg, " " "	2	15	14	610
Gottleuba, " " "	5	31	14	1244	Sebitz, " " "	15	117	96	6218
Hinterhermsdorf, " " "	8	46	24	2309	Struppen, " " "	6	35	53	1706
Hohnsfein, " " "	13	34	32	2228	Stürza, " " "	12	25	35	2293
Johnsbach, " " "	5	33	17	1323	Ulbersdorf, " " "	5	25	27	1156
Königsf. Befung, " " "	16	78	78	4550	Wehlen, " " "	6	11	38	1612
Langhenndorf, " " "	5	10	30	851	Wehlen Städtl. " " "	7	19	31	1224
Lauenstein, " " "	5	26	15	1047	Zuschendorf, " " "	"	6	5	278
	71	231	281	1356	Summa	418	1826	1629	102788

In der Inspection Pirna sind dieses Jahr 197 Menschen mehr geboren, als gestorben. Gegen dem vorigen Jahre aber 42 Paar weniger getrauet, 95 Menschen weniger geboren, 70 Menschen weniger gestorben, und 748 Communicanten mehr gewesen.

