

1978

L
1803



Va, 142 - 85

100/1
h

Zum Dorngymnasium Hallerstadt

182. 42

A m G r a b e

Ihres

geliebten Lehrers

des Herrn

Consistorialraths und Rectors Fische

von

der ersten Klasse der Domschule.

Den 24ten März 1800.

Halberstadt,

gedruckt bey Johann Christoph Döble.





Noch versiegeten die Thränen nicht, die jüngst uns're Wangen
Feuchteten, da uns der Tod,
Dieses schwarze Verhängniß, Streithorst, den Freund der Tugend,
Lehrer der Weisheit entriß.
Ach! und Trauer umhüllet von neuem jegliches Antlitz,
Da der Mann, der mit Ihm
Immer ämfig bemüht, den Geist uns zu bilden, den Schlaf schläft,
Dem er nimmer erwacht!
Längst schon zitterten wir für sein köstliches Leben, und lange
Wünschte den Edlen zurück

Seiner Jünglinge Schaar, die er, immer heiteren Geistes
Stets mit dem Kennerblick
Weisheit in Schriften, alt und neu, uns suchen und finden
Lehrte — die er geprüft!
Doch Er entfloß unserm Kreise, Fischer, der Forscher der Wahrheit,
Freund der Musen, die stets
Er so innig verehrt. Er schwebt, ein ätherischer Funke,
Zu der Gottheit empor! —
Dreffen sich Streithorst's Blick und Fischers dort in Gesilden
Da Sie kein Schicksal mehr trennt;
Freudig erkennen die Edeln sich dann, und es forschen vereint sie
In des Weltalls Buch,
Welches enthüllt' Ihnen nun da liegt. — Aber Ihr lehrend
Beispiel erwecke den Wunsch
Gutes zu wirken in uns, und mit rastlosem Eifer zu forschen
Wahrheit die immer beglückt. —
Seliger Geist unsres Lehrers, Geist unsres Vaters, o, Fischer!
Segnend blicke herab,
Stärke mit Muth uns und Kraft, den Pfad der Tugend zu wandeln,
Ihn zu wandeln, wie Du! —

G. W. A. Doppermann, aus Halberstadt.
G. C. A. Meinecke, aus Kl. Gemmersleben.
W. A. Friedrich, aus Gr. Altleben.
C. F. L. Fischer, aus Halberstadt.
A. J. F. Nojahn, aus Ofterhagen.
F. L. Matern, aus Halberstadt.
S. A. E. Schlemm, aus Schwanebeck.
A. F. Herjetius, aus Wegeleben.
J. J. F. Mahlmann, aus Halberstadt.
F. Witte, aus Debitfelde.
F. A. Müller, aus Wernigerode.
K. F. C. Nettmann, aus Schwanebeck.
J. G. E. Kuthe, aus Hatmeröleben.
D. F. Prange, aus Ellich.
H. A. Garde, aus Böhne.
J. F. W. Gerlach, aus Ellich.
F. C. Brüllow, aus Halberstadt.
A. H. Stävie, aus Ipsenbüdt.
H. W. A. Doppermann, aus Halberstadt.
K. J. Tiebe, aus Dierode.
G. H. S. Kirchner, aus Hatmeröleben.
C. H. Wikenhausen, aus Hordorf.
C. F. A. Panse, aus Bennekunstein.
C. F. Bodt, aus Hornburg.
F. Gladebeck, aus Heberöleben.
F. D. Wilhelmi, aus Hoime,

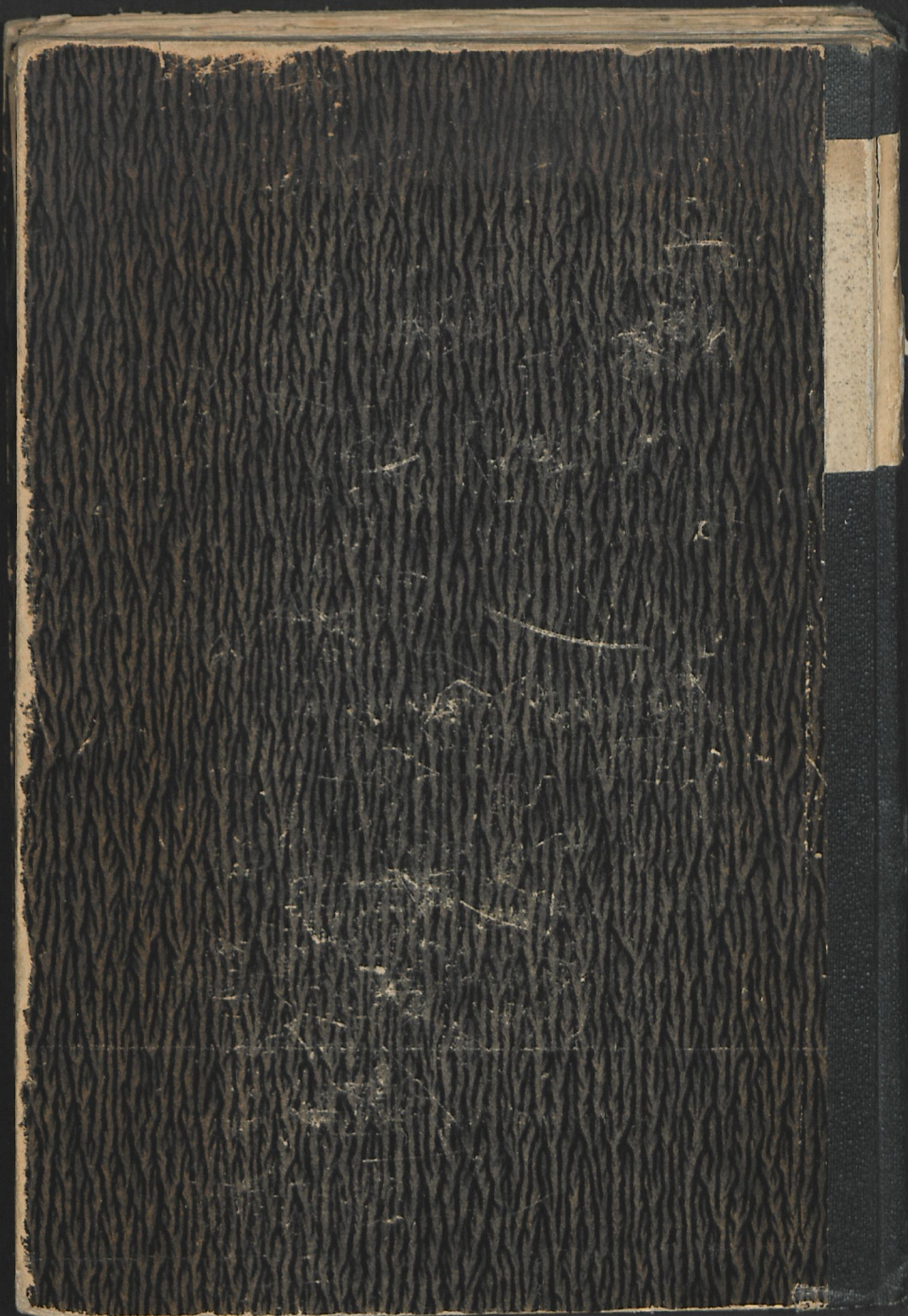
78 L 1803

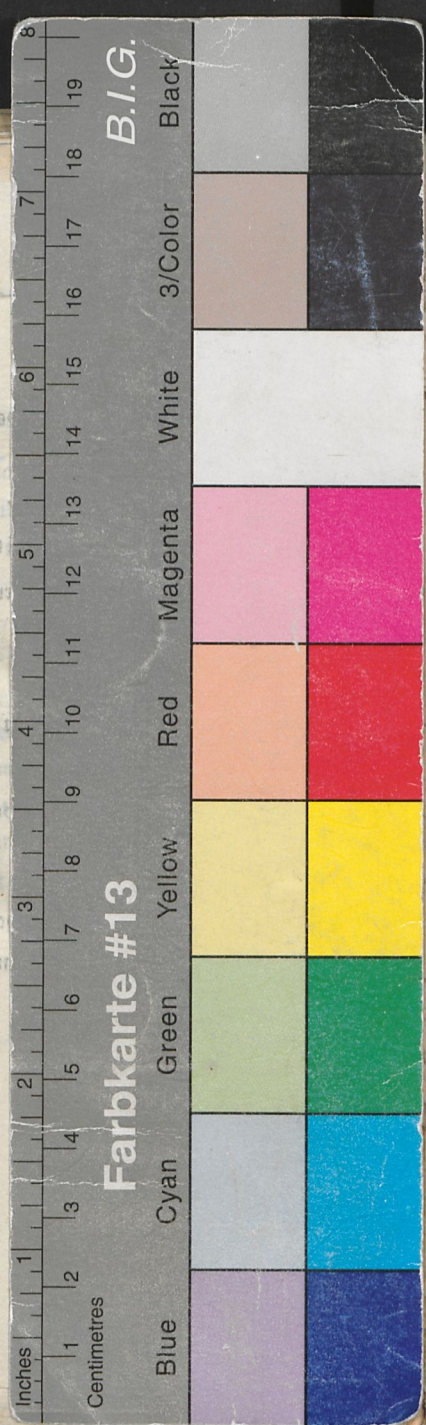
ULB Halle
003 024 822 3



TA-OL







182. 42

A m G r a b e

Ihres

geliebten Lehrers

des Herrn

Consistorialraths und Rectors Fische

von

der ersten Klasse der Domschule.

Den 24ten März 1800.

Halberstadt,

gedruckt bey Johann Christoph Döfke.