





CAPITA IVRIS VARIA

19

1806 4

QVAE

PRAESIDE

D. ERNESTO GOTTFR. CHRISTIANO

K L V G E L

CODIC. PROF. PVBL. ORD. CVR. PROVINC. ELECT.
CONSIST. ECCLES. SCABIN. ET FACVLT. IVRID.
WITTENBERG. IVDIC. ITEM PROVINC. IN LVSTAT.
INF. MARCH. ASSESSORE ORDINARIO

DIE XIX. DECEMBRIS A. R. S. MDCCC.

H. L. Q. C.

DEFENSORVS EST

A V C T O R

IOANNES GOTTHARDVS GVILIELMVS

K V E H N E

LVBENA - LVSTATVS

WITTENBERGAE

LITERIS TZSCHIEDRICHII





I.

Secundum ius naturae patri ius per liberos acquirendi non competit.

II.

Molendini aquarii dominus, qui arborem molinarem, qua aqua superflua a molendino reiicitur *Fachbaum* sumtibus suis conferuare tenetur, secundum ius commune illam arborem altius tollere potest, vt eo magis aquam in vtilitatem suam coërcere possit,

nec inundatio illud ius altius tollendi impedit, quia haec inundatio tanquam malum naturale necessarium nec impeditur, nec augetur, arbore altius posita aut non posita, et omnis fluminis vicinus ipse curare debet, ne inundatio ipsi noceat.

III.

Fili et filiae, quae extra matrimonium nascuntur, si pater illos aut illas coram iudice agnoscit, ipsi simul cum collateralibus eius ab intestato succedere possunt.

IV.

Duo testes in sponalibus solennitatis causa sufficiunt, dummodo respectu eius, quem sponfalia probare oportet, non sint suspecti aut inhabiles.

V.

Reus, qui propter litis contestationem non adaequatam secundum praeiudicium citationis peremptoriae condemnatur, per leutationem sententiae condemnatoriae mutationem efficere potest, dummodo actor eum contumaciae non accusauerit.

VI.

Feudum ab usufructu rei differt.

VII.

Sententia criminalis absolutoria in rem iudicatam transit, licet noua indicia grauantia contra absolutum obuenant post rem iudicatam, dummodo in sententia clausula *noch zur Zeit weiter nichts vorzunehmen* non insit.

VIII.

Per nudam contrectationem rei ex custodia domini furtum iamiam est consummatum.



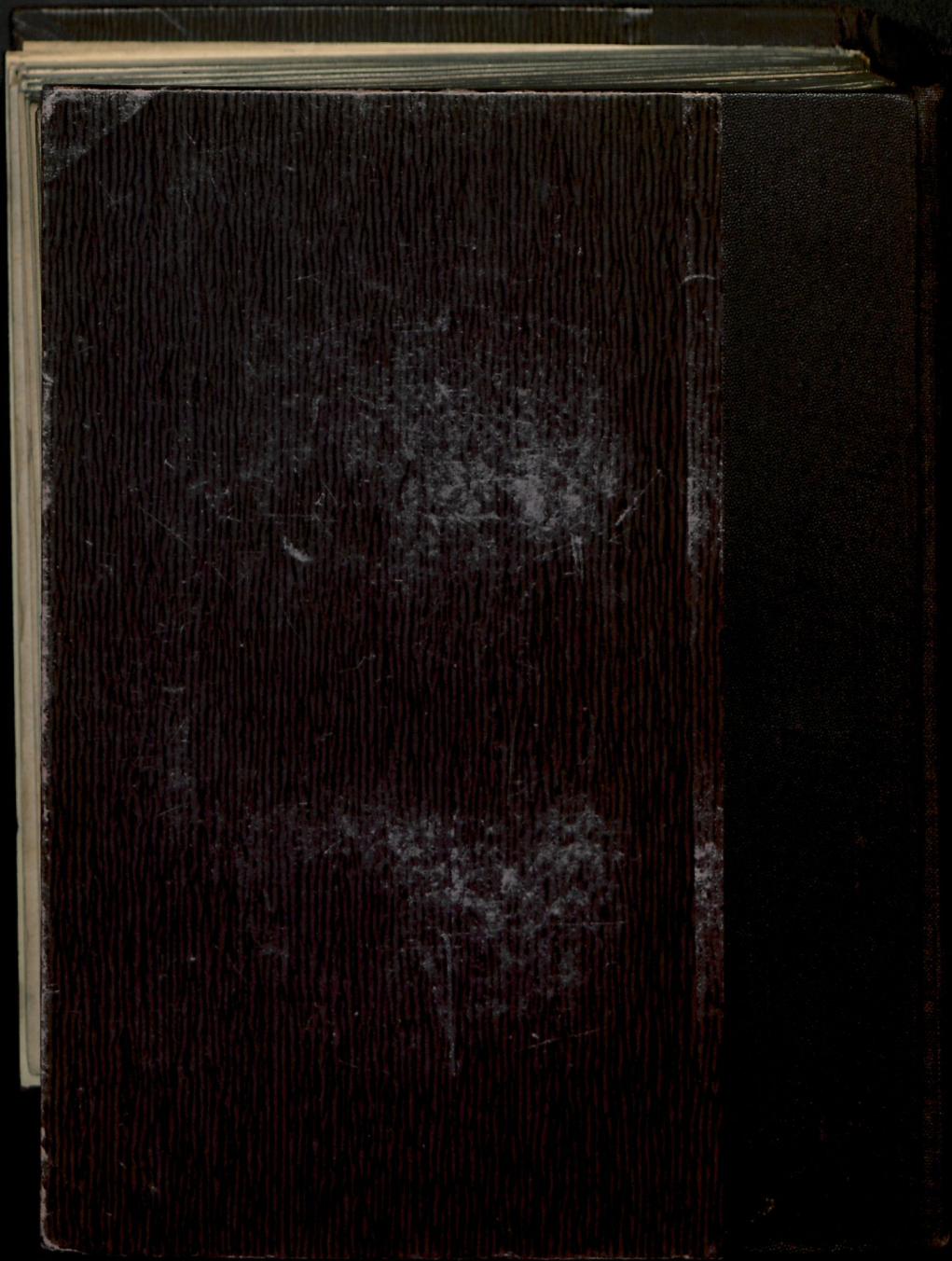
Wittenberg, Diss; 1799-1801

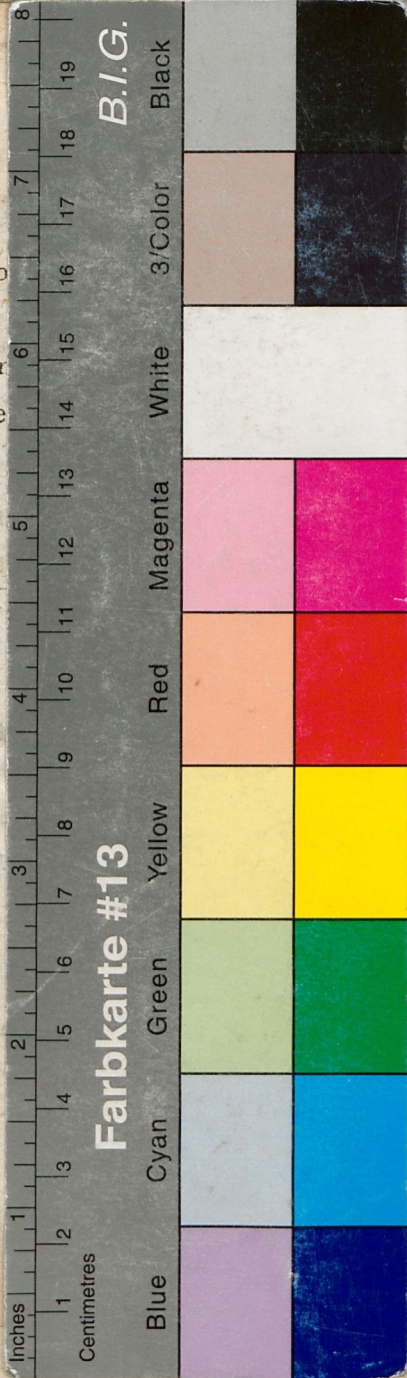
ULB Halle 3
004 335 929



f
sb.







B.I.G.

Farbkarte #13

CAPITA IVRIS VARIA

19

1806 4

QVAE

PRAESIDE

D. ERNESTO GOTTFR. CHRISTIANO
K L V G E L

ODIC. PROF. PVBL. ORD. CVR. PROVINC. ELECT.
CONSIST. ECCLES. SCABIN. ET FACVLT. IVRID.
WITTENBERG. IVDIC ITEM PROVINC. IN LV SAT.
INF. MARCH. ASSESSORE ORDINARIO

DIE XIX. DECEMBRIS A. R. S. MDCCC.

H. L. Q. C.

DEPENSVRVS EST

A V C T O R

DANNES GOTTHARDVS GVILIELMVS
K V E H N E

LVBENA - LV SATVS

WITTENBERGAE

LITERIS TZSCHIEDRICHII

