

Vd
1638

h. 9, 24.

1, 604.

STATICHON
amatio - Epigrammaticum
INGRESSU DRESDAE
AMORUM NEONYMPHORUM
DOMINI DOMINI
RICI AUGUSTI
ATUS SAXONAE HEREDIS, ETC.

ET
DOMINAE, DOMINAE
IAVOSEPHAE
ARCHIDUCISAE, ETC.

^{luminis}
NUNCUPATUM

^{Ab-Actore Publico sum.}
Nicolao Privilegi Medico.
Huius Dedications Petrarische-Metrica, cum DEO
Herzogs- und Propste-Prager-gang fabricata.

VIENNA DANUBIUS AUSTRIA SAXO
TURIDOMINO FACTA PROBANTE DUCIS
gem CAROLUM VI eius Regia secundum
OPTATI VOTA PROBANTE THORI
RICOUS REX AUGUSTUS: Nominis Huius
PROLES, Haec dicit Honoris DEUM
colit THALAMI CONNUBIA CELSI
GAE Metricaeq; BIGA TOTENS.

Secunda: septembris 17
EXCESSI:
Poli-Venus & Mars, iungit DIEBUS,
ORDA SOLI SAXONDO-ALSTRADUM
est, Mavorsgebendebstheocce:
colli Linniae filia VIRET.



PENTASTICHON
Emplummaico-Epigrammaticum
AUGUSTO INGRESSU DRESDAM

SERENISSIMORUM NEONYPHORUM;
DOMINI DOMINI
FRIDERICI AUGUSTI
ELECTORATIS SAXONIE HEREDIS. ETC.

ET
DOMINE DOMINE
MARIAE JOSEPHAE

ARCHI-DUCISSE. ETC.
NUNCUPATUM

Practisch Handbuch der Medicin, von DEO
Joh. Die in Hannover in Drucke bey Gleditsch fabricirt.

LEBIS DRESDA VIETNA DABIBUS AUSTRIA SAXO
LAE ET BURGDOLINO FACIA PROBANTE DUCIS
CESARE, Item CAROLINI VI. Regis Romanorum
Reddunt OPTATIOTA PROBANTE THORI
Hinc PRIDRICKUS REX AUGUSTUS; Nominis Hujus
REGIA PROLES, Hic obit HONORARIUM
Hincem Mith colle THALAMII CONNUBIA CESSI
REX MAGNYE METUMPTICE, BIGA TOTENS



secunda; septendecim; 10
sanctus spiritus; Maria; iungit; DIEBUS;
Et duo GORDA SOLI SAXO-ANSTRADUM
In medio SOLI; Mavor; spe; de; Hicoc;
ET VIETNA; scilicet; Linnæ; Ales; VIET.
HIC DUX SAXONIA; VIET; scilicet; ed; Angino
Saxo; ca; totum; con; NEO-SPONSA; ETC.
Iuxta; Pleneat; un; designat; GALDIA; SPONS;
Iuxta; septendecim; OVANS; que; NEO-SPONSUS; adeb.
Ego; DIVINE; BEAT; CESSIMA; BONA; spe; Hic;
PIGORA; quo; valeat; ex; parte; CHARA; THORI

Practisch Handbuch der Medicin



PENTASTICHON
Emblematico - Epigrammaticum,
AUGUSTO INGRESSUI DRESDAM,
SERENISSIMORUM NEONYMPHORUM;
DOMINI, DOMINI
FRIDERICI AUGUSTI,
ELECTORATUS SAXONIÆ HÆREDIS. Etc.
ET
DOMINÆ, DOMINÆ
MARIÆ JOSEPHÆ,
ARCHI-DUCISSÆ, Etc.

Humillimè
NUNCUPATUM,

Ab Autore subjectissimo,
Nicolao Privigeyi Medico.

*Præmissâ Humillima Dedicacione Tetraſtico-Metrica, cum DEO
ſub Dio in Hermunduris prope Freybergam fabricata.*

*



LBIS, DRESDA, VIENNA, DANUBIUS, AUSTRIA, SAXO,
LÆTENTUR! DOMINO FACTA PROBANTE DUCIS.
CÆSARE, quem CAROLUM VI. tria Regna ſecundum
Reddunt, OPTATI VOTA PROBANTE THORI.
Hæc FRIDERICUS REX AUGUSTUS: Nominis Hujus
REGIA PROLES, Hæc ditat Honore DEUM.
Hæc mea Muſa colit THALAMI CONNUBIA CELSI,
REX AVGVSTE. Metrum respice, BIGA POTENS.

*

o

o

o

17 Secunda^b Septembris 19.

EXEGESIS:

Sunt duo ſigna Poli, Venus & Mars, juncta DIEBUS,
Et duo CORDA SOLI SAXONIDO-AUSTRIADUM.
In medio SOL eſt, Mavors dependet ab Hocce:
Et VENUSA Cœli Lumine fulta VIRET.
HIC DVX SAXONIDVM SOLI eſt æqvan dus, Amœno
Signo Cœlorum, ceu NEO-SPONSA DEÆ.
Juſta Planetarum designat GAUDIA SPONSIS
Lux Septembris *OVANS, qva NEOSPONSVS a deſt.
Ergo DIU VIREAT, CELSISSMA BIGA, Superſtes
PIGNORA qvò valeat cernere CHARA THORI!

FREIBERGÆ, Literis Kufufianis,

ASTICHON
DRES
DAM,

I;

FRIDE
TI,
Etc.

DOMINE DOMINE
RAMOSEPH
E,

NUNCIATUM
DEO

ELBIS DRES
LATER
CESARE
R edban
Hac PRVD
REGIA
Hocmes Mu
REX MA



AXO,
TE DUCIS,
um
RI.
Hujus

PRVD
REGIA
Hocmes Mu
REX MA



№ 1638 FR

nc

ULB Halle
005 385 911

3





PENTASTICHON
Emblematico - Epigrammaticum,
AUGUSTO INGRESSUI DRESDAM,
SERENISSIMORUM NEONYMPHORUM;
DOMINI, DOMINI
FRIDERICI AUGUSTI,
ELECTORATUS SAXONIÆ HÆREDIS, Etc.

ET
DOMINÆ, DOMINÆ
MARIÆ JOSEPHÆ,
ARCHI-DUCISSÆ, Etc.

Humillime
NUNCUPATUM,

Ab Autore subjectissimo,
Nicolao Privigeyi Medico,

*Præmissâ Humillima Dedicacione Tetraſticho-Metrica, cum DEO
ſub Dio in Hermunduris prope Freybergam fabricata.*

*



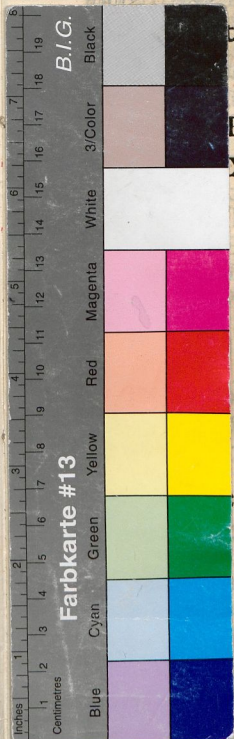
LBIS, DRESDA, VIENNA, DANUBIUS, AUSTRIA, SAXO,
LÆTENTUR! DOMINO FACTA PROBANTE DUCIS,
CÆSARE, qvem CAROLUM VI, tria Regna ſecundum
Reddunt, OPTATI VOTA PROBANTE THORI.
Hæc FRIDERICUS REX AUGUSTUS: Nominis Hujus
REGIA PROLES, Hæc ditat Honore DEUM.
Hæc mea Muſa colit THALAMI CONNUBIA CELSI,
REX AVGVSTE, Metrum reſpice, BIGA POTENS.

17 Secunda^b Septembris 19.

EXEGESIS:

Sunt duo ſigna Poli, Venus & Mars, juncta DIEBUS,
Et duo CORDA SOLI SAXONIDO-AUSTRIADUM.
In medio SOL eſt, Mavors dependet ab Hocce:
Et VENUS Cœli Lumine fulſa VIRET.
HIC DVX SAXONIDVM SOLI eſt æqvan dus, Amceno
Signo Cœlorum, ceu NEO-SPONSA DEÆ.
Juſta Planetarum designat GAUDIA SPONSIS
Lux Septembris *OVANS, qva NEOSPONSVS a deſt.
Ergo DIU VIREAT, CELSISSMA BIGA, Superſtes
PIGNORA qvò valeat cernere CHARA THORI!

FREIBERGÆ, Literis Kuffianis,



OXAS mul