

1266



XII, 96. 57

III, 504. 6



2

Leipziger  
Brief = Tare,  
Nach welcher, an her-  
nach verzeichnete Orte, die  
einzelnen oder einfachen  
Briefe zu bezahlen  
sind.





NB. Diejenigen Orte, wohin die Briefe beym Aufgeben unumgänglich bezahlet werden müssen, sind mit einem ☀ bezeichnet, die übrigen aber ganz frey gelassen, und können ohne Franco angenommen werden.

	gr.
☀ Aachen, Franco halbt giebt	5
Aachen fr. biß Dessau	1
Aadorff und Allstät	1
☀ Altorff, fr. Nürnberg	2
☀ Altona, fr. Hamburg	2
Allendorff, fr. Wanfried	2
☀ Alsfeld, fr. halbt	2
Altenburg	1
☀ Amberg 3. oder fr. halbt	2
☀ Amsterdam, fr. halbt	3
Anklam 4 $\frac{1}{2}$ oder fr.	
Berlin	2 $\frac{1}{2}$
Annaburg und Anna- berg	1
Angermünde fr. Berlin	2 $\frac{1}{2}$
b 2 An	

Ans. B.

✿ Anspach 3. oder Franco	gr.
Nürnberg	2
✿ Antwerpen Fr. Franck-	
surt	5
Arolßen und Arnsberg	4
✿ Arnstadt	2
✿ Arnheim $\frac{1}{2}$ Franco	3
✿ Arnsbürg Fr. Magde-	
burg	$1\frac{1}{2}$
Arnsbauck	I
Arthern und Ascherle-	
ben Fr. Eisleben	I
✿ Aschaffenburg fr. Frckf.	5
✿ Asch Fr. Plauen	I
Aue	I
Auerbach	I
Alma	I
✿ Augspurg fr. Nürnberg	2
Augustusburg Fr.	
Chemnitz	I
✿ <b>B</b> Amberg 3 oder Fr.	
Eoburg	2
Barby Fr. Dessau	I
✿ Bayreuth	2
✿ Bassel 5. oder fr. Nürnberg.	2
Baugen ober Budisin.	2
Beek	



Be Bi Bo

Beeskau fr. Liberosa	2
Belzig fr. Wittenberg 1	
oder gang	2
Beliz	1
Belgern	1
Berlin	2 $\frac{1}{2}$
✿ Berka fr. $\frac{1}{2}$	2
✿ Bern fr. Nürnberg oder	
gang	5
Bernau	3
Bernburg	1
✿ Bernstadt fr. Breslau	3
Bertelsdorff fr. halb	2
Biebra	1
Beuchlingen fr. Edleba	1
Bielefeld	3
Bitterfeld	1
Bischofswerda 2. fr. Dresd.	1
✿ Boizenburg	3
✿ Bologna in Italien	5
✿ Bonn fr. Franckfurt	5
Borna	1
✿ Bosen per Nürnberg	4
Brandenburg	2
✿ Bremen fr. Braunschw.	2
✿ Breslau fr. halb	2
✿ Bressach fr. Franckfurt	5
Brügk fr. Wittenberg	1
a 3 Brieg	

Br Bu Ca

☉ Brieg fr. Breslau	3
☉ Brunn fr. halb	2
☉ Brüssel, fr. Franckfurt	5
☉ Bunzlau fr. halb	2
Burg bey Magdeburg	1½
dito bey Schlais	I
Burckstädel	I
Burstedt	I
Buttelsted	I
☉ Busbach 4. oder fr.	
Cassel	3
<b>C</b> Ahle, fr. Lucta	I
Cahle, fr. Zena	I
Calbe	I
Camburg	I
Camenz 2. oder fr. halb	I
☉ Canstadt 4. oder fr. halb	2
☉ Carlsbad	2
☉ Carlsfeld	3
Cassel 3. oder Wansfried	2
Chemnis	I
Christian = Stadt	3
☉ Clausthal fr. Goslar	2
Eleve,	3
Coburg	2
☉ Coblenz fr. Franckfurt	5
Edlin	



Co Cr Cu

♣ Cölln an Rhein	5
Cölln an der Spree	2½
Cölleda	I
Cörlin 4½ oder fr. Wit- tenberg	I
Colditz	I
Colberg 5. oder fr. Wit- tenberg	I
♣ Colmar 4. fr. Nürnberg	2
♣ Coesfeld fr. Munster	5
♣ Commatau	2
Cönnern fr. Halle	I
♣ Cöppenhagen fr. Ham- burg	2
Cosßdorff	I
♣ Costniz 4. oder fr. halb	2
Cotbusß fr. Lieberosa	2
Cöthen	I
♣ Cracau fr. Breslau	3
Crossen	3
Cüstrin 3½ oder fr. Liebe- rosa	2
♣ Culmbach fr. Hof	I
Clettenberg	2

Dahme	2
✱ Danzig fr. Wus- kau	5 $\frac{1}{2}$
Darmstadt, fr. Franck- furt	5
Dessau	I
Dornburg	I
✱ Delmenhorst, fr. Bremen	3
Döbeln	I
Dobriluck	2
Dommissch	I
Düben	I
✱ Döpliz vid. T.	2
Draukau oder Trepkau	2
Dresden	I
✱ Duderstadt fr. Mühlhau- sen	2
✱ Dünckelspiel 3. oder fr. halb	2
✱ Durlach fr. halb	5
✱ Düsseldorf, fr. Franck- furt	5



Ec Ei Eil

Gartberga	=	I
Ehrenfriedersdorff		I
Eilenburg	=	I
✿ Eisenach fr. halb	=	2
✿ Eißfeld fr. halb	=	2
✿ Einbeck 3 oder fr. halb		2
Eisenberg	=	I
Eisleben	=	I
✿ Elbersfeld fr. halb		5
✿ Elbin fr. Wuzkau		5 <sup>1</sup> / <sub>2</sub>
Elrich, fr. Nordhausen		2
✿ Ellenbogen fr. Eger		2
Ellwangen 3. oder Fr. halb	=	2
Elsterle	=	I
Elsterberg	=	I
Elsterwerda	=	I
Emrich	=	3
✿ Ems fr. Franckfurth		5
Endorff	=	I
✿ Engelland fr. Amster- dam	=	5
✿ Erfurth	=	2
✿ Erlangen	=	2
Eschewege	=	2
Eybenstock	=	I

Fa Fi Fl Fr

✿ Alckenstein	2
✿ Weichtmangen 3. oder fr. halb	2
✿ Ferrara	5
Finsterwalde fr. halb	2
✿ Florenz fr. Trento	5
Forst	2
✿ Franckfurt am Mayn	3
halb fr. oder gang	5
Franckfurt an der Oder	
gang fr.	3
oder fr. Lieberosa	2
Franckenberg	1
Franckenhaußen	2
✿ Franckenthal, fr. Fran- furt	5
✿ In gang Franckreich	
fr. halb	5
✿ Fraustadt Poln. fr. halb	3
Freyberg	1
Freyburg in Thüringen	1
✿ Freyburg in Reich	5
✿ Freystadt fr. halb	2
✿ Freyenwalde	4
✿ Friedberg 4. oder fr. halb	2
✿ Freißingen 4. oder fr. halb	2
✿ Frislar 4. oder fr. halb	2
Froburg	



Fu Fū Ga Ge Gi

Froburg	"	1
✿ Fulda franco halb		2
✿ Fürstenberg 3. oder Fr. halb	"	2
Fürstenwalde	"	3
✿ G Alben	"	4
✿ G Gallen 5. oder Fr. Nürnberg		2
Gardeleben fr. Magdes burg	"	1½
Gesäß	"	1
✿ Gesäß Fr. Bayreuth		2
✿ Geißmar	"	4
Geilsdorff	"	1
Geithayn	"	1
✿ Gelnhausen Fr. halb		2
✿ Geneve 5. oder franco Nürnberg		2
✿ Genua Franco Trento		5
✿ Gent fr. Amsterdam		5
Gera	"	1
Giengen 3. oder franco halb	"	2
h 6	Gie	

Sl So Sr Su

Siessen 4. oder fr. Cassel	3
Glauch	1
✿ Glas, fr. Praag	2
✿ Goldbach 3. oder franco Nürnberg	2
✿ Goldberg fr. Lauban	2
Solzen	2
Sörlis	2
✿ Söflar, fr. Brauns schweig	2
✿ Gotha	2
✿ Söttingen fr. halb	2
✿ Gräs fr. Praag	2
Gräs im Voigtlande	1
✿ Gräßlis fr. Eger	2
✿ Greiffenberg fr. halb	2
Greiffswalda	4 <sup>1</sup> / <sub>2</sub>
Greusen	2
Grimma	1
Grimmischau	1
Grossenhayn	1
✿ Großglogau, fr. halb	2
Grünhain	1
✿ Grünberg fr. halb	2
Guben	2
Gutensberg 4. oder fr. halb	2

Sun=



Gü Ha

☼ Gungenhausen 3. oder fr. halb	2
☼ Güstrow, fr. Hamburg Güterbock 2. oder fr. halb	2 1
☼ Hag, fr. halb	3
☼ Haarburg	3
Hahn (Grossen)	1
Klein Hayn fr. halb	2
Halberstadt	2
Halle in Sachsen	1
☼ Halle in Schwaben oder fr. Nürnberg	4 2
☼ Halle in Tyroll	4
Hamm	3
☼ Hameln 4. oder fr. halb	2
☼ Hamburg [reuthend fahrend]	2 3
☼ Hanau fr. halb	3
☼ Hannover fr. Braun- schweig	2
☼ Harlem fr. halb	3
Hartenstein	1
a 7 Harg	

## He Hi Ho

Harzgeroda 2. oder fr. halb	1
✿ Heidelberg fr. Franckf.	5
✿ Heilbrunn fr. Nürnberg	2
✿ Heiligenstadt Franco Mühlhausen	2
Heldringen fr. Weis- senschaft	1
✿ Helmstädt fr. halb	2
✿ In das Henneberger Land	3
Heringen 2. oder fr. Weiffensee	1
Herzberg in Sachsen	1
Herzberg in Hannover- rischen	3
✿ Herfort durch Cassel Herstätt	4 1
✿ Hildburgshausen	3
✿ Hildesheim, fr. halb	2
✿ Hirschfeld fr. halb	2
Hirschberg fr. halb	2
✿ Höchstler oder Hexter fr. Cassel	3
✿ In Holland fr. halb	3
Hohnstein und Hof	1
✿ Hollstein in Schlessien fr. halb	2
Hom.	



So 3b 3o

⊗ Homburg fr. Franckfurt	5
dito in Hessen, fr. Cassel	3
⊗ Hornburg fr. Halber-	
stadt	2
Hoyerswerda	2
<b>S</b> Bigau oder Ubigau	2
Zena	1
Zessen	1
⊗ Zglau fr. Prag	2
Zlmenau	2
Zlm	2
⊗ Znsprug	4
Zoachimsthal	2
Zohann Georgenstadt	1½
⊗ Ztalien	5
Züderbock 2. oder fr.	
halb	1

Kahla

Ka Ke Ki Kd

<b>K</b> Ahla Fr. Jena	1
Kalbe fr. Köthen	1
☉ Karcha fr. Sorau	2
☉ Kaiserswerth, franco Frankfurt	5
☉ Kehl, fr. Frankfurt	5
Kelbra	2
Kemberg	1
Kindelbrück	2
Kirchberg fr. Zwenzau	1
Kirchhain in Nieder- Lansig	2
☉ Kitzingen, fr. halb	2
Klingenthal fr. Plauen	1
Königsberg in Preussen	7 $\frac{1}{2}$
dito in der Neumarch	4
oder fr. Wittenb.	1
☉ dito in Böhmen fr.	
Eger	2
Königsbrück	1
Königsee	2
Köthen	1
Kolberg 5. oder fr. Berlin	2 $\frac{1}{2}$
☉ Kühren	1
Kopenhagen, fr. Ham- burg	2
Kustrin oder Custrin	3 $\frac{1}{2}$
oder fr. Lieberosa	2
Kut-	



La Le Li

✿ Kutttenberg fr. Prag	2
✿ Kyris per Berlin	4
✿ Landau, fr. Franckfurt	5
Landberg	I
✿ Landsberg an der Warth, fr. Witt.	I
✿ Landshut in Schlesien fr. halb	2
✿ Landshut in Bayern 4. oder fr. halb	2
Langensalza	2
✿ Laubach fr. Cassel	3
Laucha	I
✿ Lausanne g. oder franco Nürnberg	2
Leisnig	I
✿ Lemberg sonst Löwenberg fr. halb	2
✿ Lemgo fr. Cassel	3
Lengensfeld	I
✿ Leyen fr. halb	3
✿ Leutkirchen fr. Nürnberg	2
Lichtenburg	I
Lich	

Li Lo Lu

Lichtenstein	I
☉ Lichtenstadt	2
☉ Liebau in Curland fr.	
Mümmel	9½
oder fr. Wittenberg	I
dito in der Ober-	
lausiß	2
Lieberosa	2
☉ Lieben in Schlesien Fr. ½	2
Liebenau	3
☉ Liebenthal, franco halb	2
Liebenwerda	I
☉ Liegniß franco halb	2
☉ Lindau 4. oder Franco	
Nürnberg	2
☉ Lins	4
Lippstadt	3
☉ Lissa Pohlisch fr. halb	3
☉ Litthauen, fr. Wittenb.	I
Löbau	2
☉ Londen, fr. Amsterdam	5
☉ Lübeck franco halb	2
Lübben in Nieder-Lausiß	2
☉ Lucern 5. oder franco	
Nürnberg	2
Luckau	I
☉ Lüneburg, fr. Braun-	
schweig	2
Lünen	



Lü Ma Me

Lünen	=	3
Lungenau	o	1
✿ Lüttig, fr. Franckfurt		5
Lützen	'	1
✿ Lyon fr. Franckfurt		5
✿ <b>M</b> adrit, fr. Amster-		
dam	'	5
✿ Madrit in Mähren, fr.		
Prag	=	2
Magdeburg	'	1½
✿ Mainz, fr. Franckfurt		5
✿ Mannheim, Fr. Franck-		
furt	=	5
Mannsfeld	'	1
✿ Mantua, Fr. Trento		5
Marburg, Fr. Cassel		3
Marienberg	o	1
Marck Neu-Kirchen		2
✿ Marck Suhl Fr. halb		2
✿ Mastrich, fr. Franck-		
furt	'	5
✿ Meinungen fr. Schlew-		
singen	'	2
	Meis.	

# Me Mi Mä

Meissen	I
✿ Memmingen 4. oder fr.	
Nürnberg	2
Merseburg	I
✿ Meseritz, fr. Crossen	3
✿ Meß, fr. halb	5
✿ Milano in Italien	5
Minden in Westphalen	3
✿ Mittenwalde, franco	
Berlin	2½
Mittweida	I
✿ Moscau, fr. Breslau	3
Mühlberg	I
✿ Mühlhausen	2
Mühlrose fr. Lieberosa	2
✿ München 4. oder franco	
Nürnberg	2
✿ Münchberg fr. Hof	I
✿ dito in der Neumarcß	
fr. Wittenberg	I
Münden bey Cassel	3
✿ Münster 4. oder franco	
halb	2
Muskau in der Ober-	
Laußiß	2

Mans



Na Ne Ni

✿ Nancy Fr. Franck <sup>s</sup>	5
furt	
✿ Napoli in Italien	5
✿ Nassau, franco Franck <sup>s</sup>	5
furt	
Naumburg in Sachsen	I
✿ dito in Schlesien fr.	
Soran	2
Nebra	I
✿ Neckers Ulm 4. oder fr.	
Nürnberg	2
✿ Neuß, franco halb oder	
Breslau	3
✿ Neuburg franco Nürn-	
berg	2
✿ Neuburg in Böhmen,	
fr. Eger	2
✿ Neumarck in Schlesien	
fr. halb	2
Neukirchen	I
Neustadt an der Orla	I
✿ Neustätel in Schlesien	
fr. halb	2
✿ Nickelsburg, fr. halb	3
Niemegk in Sachsen,	
fr. Wittenberg	I
✿ Nimwegen, fr. halb	3
✿ Nordhausen	2
Nord,	

No Ob De Or

☼ Nordheim fr. halb	2
☼ Norwegen, fr. Ham- burg	2
☼ Nördling fr. Nürnberg	2
Nossen	1
Nürnberg	2
☼ Ber = Suntheim 3. fr. Nürnberg	2
Nederan	1
☼ Dehringen fr. Nürn- berg	2
☼ Delf, fr. Breslau	3
☼ Dettingen 3. oder fr. Nürnberg	2
☼ Oldenburg, franco Bremen	3
☼ Olmitz, fr. Prag	2
Delfnis	1
Oranienbaum	1
Oranienburg	3
Orlamünda fr. Jena	1
☼ Ortruff fr. halb	2
Oschas	1
Oßna	



Osn Pa Pi Pl

✿ Osnabrück fr. halb	2
✿ Osteroda, 3. fr. Nordhausen	2
✿ Osterwick franco Halberstadt	2
✿ Uderborn 4. oder fr. halb	2
✿ Paris franco Francfurt	5
✿ Parchywiz, fr. Sorau	1½
✿ Pausa	2
✿ Passau, fr. halb	2
✿ Peis 3. oder franco Lieberosa	2
✿ Pilsen, fr. Eger	2
✿ Pirna 1½ oder franco Dresden	1
✿ Pforten	2
✿ Pforzheim fr. Francfurt	5
✿ Philippsburg Franco Francfurt	5
✿ Plauen im Voigtlande	1
✿ Plauen	

Pl Po Pr

Plauen in Mecklenburg	
4½ oder fr. Berlin	2½
✿ Pleinfeld 4. oder franc.	
Nürnberg =	2
✿ Pleß, Fr. Breslau	3
Pegau =	1
Pönig =	1
Pösenec =	1
Pößkau fr. Lieberosa	2
✿ Pommern über Berlin	2½
✿ Pappenheim 3. oder fr.	
Nürnberg	2
✿ Posen halb franco	3
Pogdam über Berlin	3
✿ Prag fr. halb =	2
Prenslau 4. oder franco	
Wittenberg	1
✿ Preßburg fr. Wien	3
Pretsch auf Torgau	1
Prettin auf Torgau	1
✿ Preussen fr. Berlin	2½
✿ Pulsnig fr. Sorau	2

Qued.





No Ru Saa

Rochlis	I
✿ Römheld fr. Schlen- singen	2
✿ Rom fr. Mantua	5
Roswein	I
✿ Rostock, Franco Ham- burg	2
✿ Rotenburg an der Fulda pr. Cassel	4
dito in Ober, Lausitz	2
✿ dito an der Tauber fr. Nürnberg	2
✿ Rotterdam fr. halb	3
✿ Roveredo in Italien Franco	5
Ruhland pr. Grossen- Hann	I
Rudolstadt	2
Rothach pr. Schlen- singen	2
<b>S</b> aalbürg pr. Schlags	I
Saalfeld	I
Saarmund	2
Saas	



Ca Sch Schm

☼ Saaz in Böhmen	2
Sachsenburgpr. Edleba	1
Sachfengrühn	2
☼ Sagan	3
Salsa	3
☼ Salzburg 3. fr. halb	2
☼ Salzburgen	3
Salswedel fr. Magdeb.	1½
Sangerhausen fr. halb	1
☼ Sandra fr. Wanfried	2
☼ Schafhausen 5. oder fr. halb	2
Schandau	1
☼ Schaumburg, Franco, Frankfurt	5
Schenckenberg	1
Schilde	1
Schleudis	1
☼ Schlackenwerda	2
☼ Schlackenwald	3
Schlais	1
☼ Schlan	2
Schleusingen	2
Schlieben	1
☼ Schlüchtern fr.	2
☼ Schlüs fr. halb	2
☼ Schmalkalden	3

b 2 Schmie

Schm Schw Sin

✿ Schmiedeberg in Schlesien fr. halb	2
dito in Sachsen fr. Wittenberg	I
Schenbach	I
Schneeberg	I
Schönebeck	I
Schöneck	I
Schönherrde	I
Schönwalda	2
✿ Schwabach fr. Nürnberg.	2
✿ Schwalbach, Franco Franckfurt	5
Schwarzenberg	I
✿ Schwerin fr. Pflauen oder fr. Wittenberg	4½ 1½
Schweden	7
oder fr. Hamburg	2
✿ Schweidnis, fr. halb	2
Schweinfurth fr. halb	3
Schweinig	I
✿ Schwoll. fr. halb	3
Senfftenberg	2
Seyda fr. Wittenberg	I
Siebelsn oder Siebenlehn	I
✿ Siebenbüraen fr. Wien	3
✿ Singheim fr. Franckf. Soh:	5



So Sp St

☼ Sohlingen, fr. Franckfurt	5
Sommerfeld fr. Suben	2
Sondershausen	2
Sonnwalda	2
Soran	2
☼ Sorst, fr. Cassel	3
Spandau, 3. oder fr. Wittenberg	1
☼ Speyer, fr. Franckfurt	5
Spremberg	2
☼ Sprottau, fr. Soran	2
☼ Stade, fr. Hamburg	2
☼ Stargart $4\frac{1}{2}$ oder fr. Wittenberg	1
Stassfurt	4
Stendel pr. Magdeb.	$1\frac{1}{2}$
☼ Steinau an der Strasse fr. halb	2
☼ Steinau an der Ober fr. halb	2
☼ Stettin $4\frac{1}{2}$ oder Franco Wittenberg	1
☼ Stockholm, fr. Hamburg	2
Stollberg im Gebürge	1
Stollberg am Harz	2
b 3 Storn	

St Ea Ec Eo

Storcka fr. Lieberosa	2
✿ Stralsund fr. Plauen	4½
oder fr. Wittenberg	1
✿ Straßburg fr. Franckfurt	5
Strehlen in Sachsen	1
✿ dito in Schlesien, fr. halb	3
✿ Streitberg	2
✿ Stutgard fr. Nürnberg.	2
✿ Suhl fr. Schleusingen	2
Z Angermünde	3
Zännstätt	2
✿ Zecklenburg, fr. Cassel	3
Zeupitz in Brandenb.	
fr. Luckau	1
Thomasbrück	2
✿ Thoren fr. Breslau	3
✿ Töplis	2
Tonnawerth vid. D. fr.	
Nürnberg	2
Torgau	1
✿ Treßfurt fr. Wanfried	2
Treuen	



Er Ba Ut

Ereuen	1
Ereuenbrigen	1½
✿ Erient	5
✿ Erier, fr. Franckfurt	5
Eribel	2
Eshopau	1
✿ Eurin	5
Ehum	1
Eübingen 4. oder fr. Nürnberg.	2

✿ Bieha, fr. halb	2
✿ Benedig fr. Trento	5
✿ Berden, fr. Brehmen	3
✿ Verona fr. Trento	5
Bessche	2
Ulm 4. oder fr. Nürn- berg	2
Boigtsberg	1
Utrecht, fr. halb	3

Wal

Wa We Wi

✿ Waldeck fr. Franckfurt	5
Waldenburg, Franco Pönig	1
Waltheim	1
✿ Wanfrieden	2
✿ Warburg fr. Cassel	3
✿ Warschau, fr. halb	3
✿ Wasserburg fr. Nürnberg	2
Werningroda	2
✿ Weiltungen Franco Franckfurt	5
Weimar	2
✿ Weissenburg fr. Nürnberg	2
Weissenfels	1
Weiffensee	1
Werda	1
Wesel	3
✿ Westerburg, Franco Franckfurt	5
✿ Wettin fr. Halle	1
✿ Weplar fr. Franckfurt	5
Weyda	1
✿ Weyden, fr. Eger	2
Wiehe	1
Wimpffen fr. Nürnberg	2
Wien	



## Wie Wo Ze

Wien, fr. halb	2
Wiesenburg	1
Wismar, fr. Hamburg	2
Wittenberg	1
Wizzenhausen Franco	
Wanfried	2
Wohlau, fr. Breslau	3
Wollerstein fr. Nürnberg	2
Wolffenbüttel	2
Worbs, franco Mühlhausen	2
Worms fr. Frankfurt	5
Würzburg	5
Wurzen	1

Zelle, fr. Braunschweig	2
Zellerfeld	2
Zeis	1
Zerbst	1
Ziegenhain, fr. Cassel	3
Ziegenruck	1

Zit.

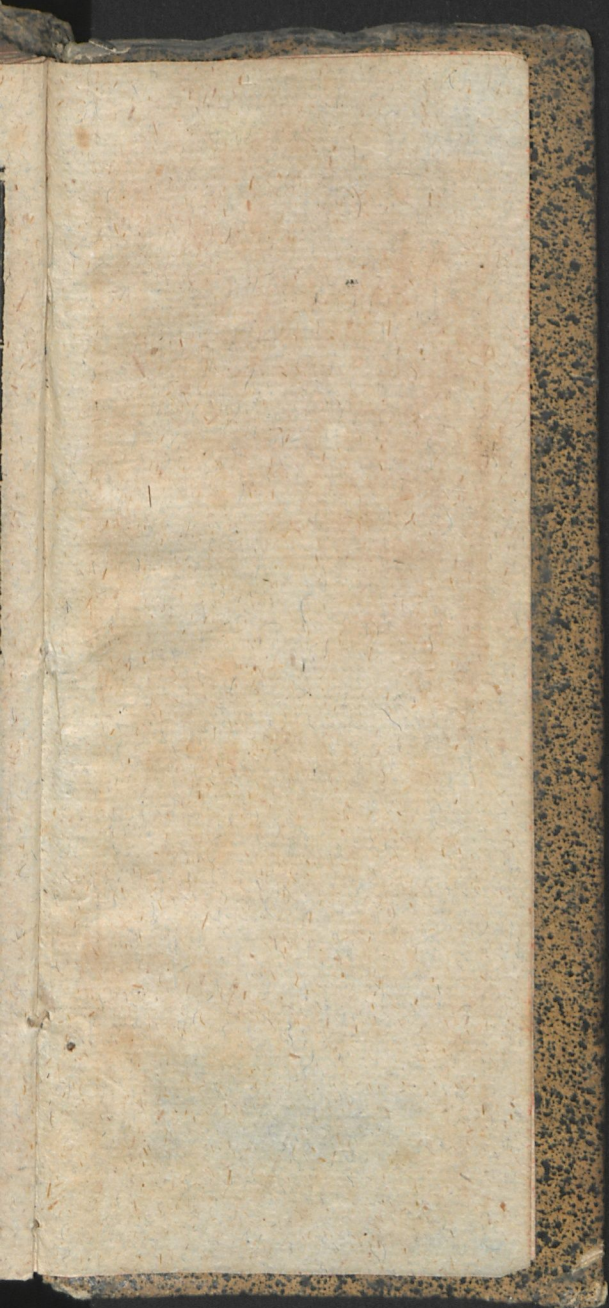
Zö Zü Zo

Zittau	2
Zörbig	1
Zossen	2
✿ Znaim, fr. halb	2
✿ Zülchau fr. Suben	2
✿ Zürich 6. oder fr. Nürnberg	2
✿ Zütphen, fr. Bremen	3
Zürbach 5. oder franco Nürnberg	2
Zwenckau	1
Zwickau	1
Zwodnitz	1



Faint, illegible text or bleed-through from the reverse side of the page, appearing as ghostly impressions of letters and words.









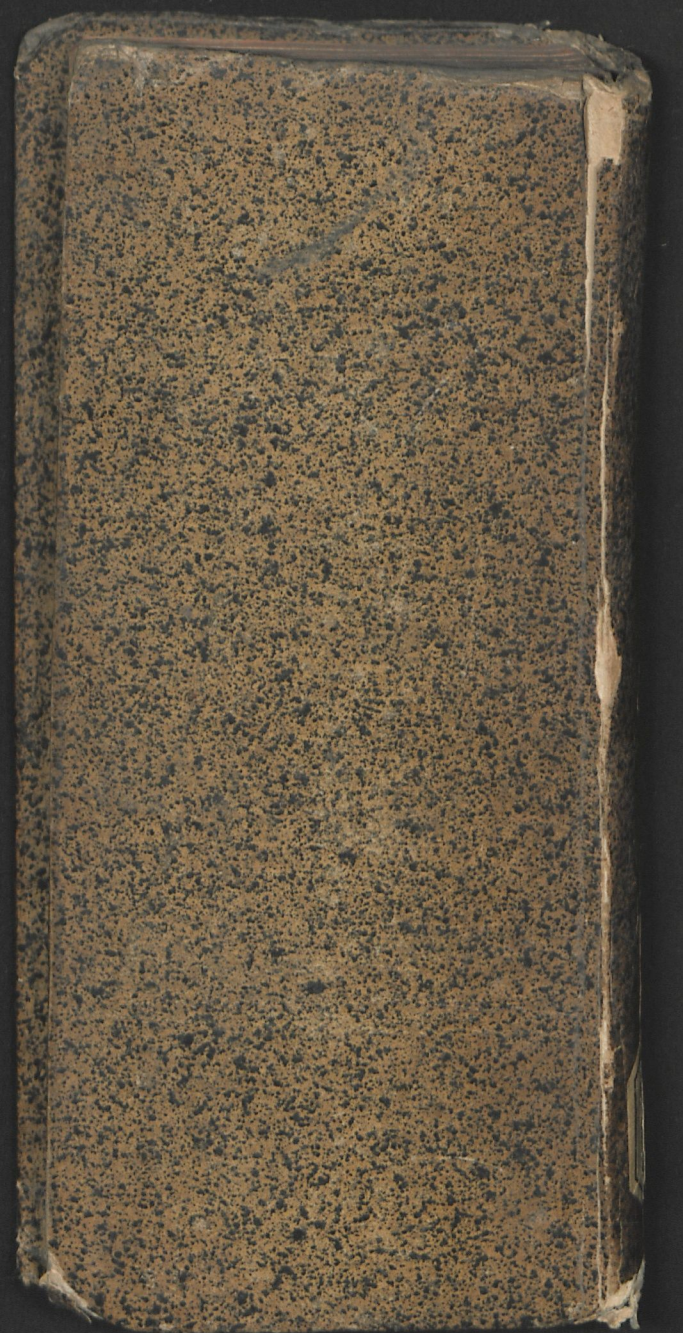
97/107266

ULB Halle  
005 395 64X

3



M. A.







B.I.G.

Farbkarte #13

Inches  
Centimetres

Blue  
Cyan  
Green  
Yellow  
Red  
Magenta  
White  
3/Color  
Black

2

Leipziger  
Brief = Taxe,  
Nach welcher, an her-  
nach verzeichnete Orte, die  
einzelnen oder einfachen  
Briefe zu bezahlen  
sind.

