

Geschichte

II

78.

(1-71)

SPECIFICATION

der

**Brunnen-Wäste,**

So

Anno 1723. vom 24 April. bis den 8 Jul.

Ben den berühmten

**Gesund = Brunnen**

zu Pyrmont

sind gewesen / und sich noch befinden.





Anno 1723.

Im Apr.	24.	Herr General-Major Schüke	aus Hannover,
Im Maj.	14.	Frau Doct. Meyerin " Bendtleben Jungfer Bendtleben	Bremen,
	15.	Herr Obrister von Seebach	
	22.	" Capitain Brandt Madam Reiknigen Herr Burgemeister Quisius Frau Doct. Quisius " Noekenthien	Hamburg,
		Herr Einhorn ein Stud. Abel. Stifts Fräulein v. Melcken Fräulein von Bennigsen	von Langensals. von Marien See,
		Herr Lohmeyer " Schwerecke und seine Frau " Pastor Schäffer und dessen Hrn Sohn " Lehmor " Cangelist Koch " Prahm	von Wasleben. Braunschweig. Verleburg. Hildesheim. Sondershausen Braunschweig.
	26.	Herr Rath von Lengerke Frau Past. Lengerken Jungfer Haberstrohin Monsieur Neri ein Stud.	Wernigeroda.
	27.	Herr Amts-Bogt Spilcker Madame Spilcker Herr Dilehmann Stud.	aus Magdeburg, Herr

Majo 28.	Herr Consistorial-Rath Fölger Madam Fölgerin Herr Magist. Pflügge Madam Pflüggin Herr Reinhardt Stud. = Sprengel Stud.	aus Hannover.
29.	Herr Regierunge Rath von Barreth Madame von Barrethin Herr von Concius Frau von Conciem Fräulein von Conciem Fräulein vor Speckhanin Herr Doctor von Lihm Dessen Hr Sohn	aus Bremen.
30.	Herr Dreyer = Diderici Kapsel. Commiff. Cangelist Dessen Herr Sohn	aus Zelle.
31.	Herr Licent. Lockmann = von Pommer = Doctor Sieber dessen Hoffmeister = Doctor Sellschop = Borchhagen	aus Hannover. aus Benedig. aus Halberstadt.
	Madame Seydenstichin = Singerin.	Clausthal.
Jun. 1.	Herr Intendantt Ulrichs Dessen Frau Liebste Herr Brasse Stud. = Hugo Stud.	aus Bremen. aus Hannover.
2.	Monsieur Deckner Herr Ober-Hoff Prediger Philippi Herr Grothe Frau Coppin	aus Merseburg. aus Amsterdam. Cassel.
3.	Herr Uhrmacher Schieber und seine Frau Monf. Detmering	= Zelle. von Neustaden.
4.	Herr Kleinschmidt	aus Hameln.
5.	= Lieutenant Degenhardt = Kannengießer Jungfer Balckin	aus Bremen.

Im Maj.	Frau Grovermannin	aus Bremen.
7.	Herr Schumann	aus Blanckenburg
8.	= Cornett Stähding	
	= Pastor Sattler	
	= Pastor Bertram und dessen Fr. Liebste	= Braunschweig.
	Drey Jungfer Lampen	
	Herr Pastor Buschhäufden	aus Hildesheim.
9.	= Pastor Niemeyer und dessen Fr. Liebste	
10.	Monf. Jetus, ein Ingenieur	aus Hannover.
	Herr Magister Operinus	aus Kiel.
	= Grees ein Postmeister	
	= Goflar / Kauffmann	aus Goflar.
	= Almers / Kauffmann	
	= Reiche / Kauffmann	aus Lübeck.
	= Cassier Rüge und dessen Frau Liebste	= aus Hannover.
	= Hoff-Apotheker Leonhardi nebst dessen Jungfer Tochter	aus Mengerinsh.
11.	Herr Doctor Post	aus Bremen.
	Fräulein von Stickenellin	
	Frau Pastor. Büttmeisterin	
	2. Jungf. Büttmeisterin	von Grossenberckel
12.	Herr Winter / Kauffm. und dessen Fr. Liebste	aus Bremen
	Jungfer Pfefferin	aus Bremen.
	Herr Sander	
	= Jostmünster	von Elbingroda.
	Herr Grothe	aus Hamburg.
13.	Herr Obrist-Lieutenant von Rangan	
	und Madame von Ranganin	von Stade.
	Frau Oberstin von Münchhausen	
	Herr Advocat Jesniger.	
14.	= Amtmann Grober und	
	Monf. Haupt / ein Bader	
	Frau Dechantin Marschallin	aus Minden.
	2 Fräulein von Issendorffen	
	Herr Schnappe	von Soeste.
	Herr Lickfeld / Studios	
	= Herr Kofkam	von Soeste.
	= Schichtmeister Köhler	vom Harse.

Herr

Im Jun.	Herr Dornstrauch	vom Harze.
	Herr Superintendent. Burggraff	
	Jungfer Burggraffin	
	Herr Pro-Rector Wesselmann	aus Bielefeld.
	Jungfer Willmanns	
	Herr Advocat Becker	
	Herr Capitain Butterini	
	Monf. Defaleur	aus Hannover.
	Herr Henning	
	= Calligari	
14.	Herr Burgemeister Hattorff	
	Frau Past. Knocken	
15.	Herr Doctor Capelle	aus Lemgo.
	= Apotheker Caspari	
	= Stapeler	aus dem Lippischen
	= Fedeler	aus Bremen.
	= Stiffarius Stud. Theol. }	
	= von Gronsfadt und Fr. v. Gronsfeldt	aus Paderborn.
	= Dedeking und Frau Liebste	aus Blothe.
	= Past. Fürstenau und die Frau Liebste	
	Madamoifelle Bergerie	aus Hannover.
	Herr Pastor Heiffing	aus Bremen.
	= Amtmann Schlüter und Fr. Liebste	
	Monsieur von Preiffing	
	Herr Missionarius Stentrup	aus Hannover.
	Frau Pastor. Meyerin	
16.	Herr Forstschreiber Hesse	aus Hannover.
	= Fändrich von Langen	
	= Glandorff	aus Bremen.
	Fräulein von der Horst	
	Madamoifelle Scharboley }	aus Bielefeld.
	Herr Pastor Kädegker	
	= Amtmann Lindemann	
	= Cammerdiener Amelung	
	Monf. Edeler und seine Schwester	von Erfurth.
	Frau Machinen Directorin Bartelsen	
	Zwey Jungfer Bartelsen }	
	Frau Warlichen	vom Harze.

- Jun. 16. Frau Wiscken } vom Harze.  
 17. Herr Capitain Voigtländer } aus Dresden.  
     = Ulrichs }  
     = Hüttenreiter Unruh }  
     = Lieutenant Unruh } vom Harze.  
 18. Monsieur Domes } von Claus thal.  
     Herr Kemner Rünemann }  
     = Kemner Barckhausen } aus Stadthagen.  
     = Baumgarte ein Chirurg. }  
     = Hoppe Stud. } aus Stolzenau.  
     = Herbst Orga. }  
 19. Monf. Zaffe } aus Bückeburg.  
     Frau Schulsin } aus Weina.  
     Herr Amtmann Kop } aus Bröne.  
     = Inspector Kunse } aus Göttingen.  
     = Lange } aus Bremen.  
     = Pastor Brockhausen }  
     Frau Erdmannin } Soeste.  
     Jungfer Sassen }  
     Herr Secret. Matthaei } aus Stade.  
 20. = Pastor Zochtmeyer }  
     Madam Sorladen und Jungf. Sorladen = aus Hamburg.  
     Herr Pensionarius Bus }  
     Frau Jägerin }  
     Jungfer Schnellin } aus Minden.  
     = Borchers }  
     Herr Schröder / Kauffm. } aus Bremen.  
     = Lohmeyer } aus Bremen.  
 21. = Notarius Schütte }  
     Frau Bockhövers } von Behrden.  
     Jungfer Brencke }  
 22. Herr Meyenberg }  
     = Pastor Krone Stud. }  
     = Eimen Stud. } aus Embeck.  
     = Ernst }  
     = Eimen ein Patritius }  
     = Pastor Willstach und Jfr. Willstachin = von Apeln.  
     = Doctor Jütlich / u. Jungf. Zocht. = aus Lübbe.

Herr



Junii.	Herr Pastor Reinke	aus Lübe.
	= Pastor Bieringen	
23.	= Pastor Schachtrop	von Andresberg.
	= Geheimer Justitz-Rath Strick	
	= Amtmann Rosebu	
	Madam Rosebuen	
	Herr Amtman Engelbrecht/und Fr. Liebste	
	Madamoiselle Rosebuin	
	Herr Professor Engelbrecht	
	Frau Spannemannin	aus Minden.
	Herr Lieutenant Spüler	
	o Pastor Palm	
	Frau Doct. Siebecke	} aus Hervord.
	Jungfer Siebecke	
	Monfieur Monte	
	Ein Meyer zu Höpfe mit 2 seinen Bettern	
24.	Herr Doctor Köper	aus Bremen.
	= Major Baron von Bottmer	
	Frau Rietmeyern.	aus Minden.
	Herr Eruse	aus Detmoldt.
	= Ambt-Schreiber Gelshorn	
	dessen Hrn Sohn Studiof. Juris	
	Herr Winand und	} aus Osnabrückf.
	= Sorbecke/ Rauffleute	
25.	= Ober-Forstmeister von Kriewitz	} = aus Mecklenburg
	Madame von Kriewitz	
	Fräulein von Plessin	
	Herr Cansler v. Engelbrecht	
	= General Adjutant v. Engelbrecht	
	= Ober-Förster Hammerich	aus Salberburg.
	= Dräver	aus Uster.
	= Kipp	aus Einbeck.
	Jungfer Brockhausen	aus Soest.
	Herr Verwalter Kiebenhansen	} = aus Göttingen.
	= Cantor Klevesaat	
	= Wehrkampff	aus Osnabrück.
	o Klingenhöver und dessen Sohn	
	Frau Potthastin mit ihrer Schwester	aus Lemgo.
		Herr

Junii. Herr Geheim. Secret. Mohr } aus Hannover  
 26. = Kemnighausen }  
 = Cammer-Schreiber Beer }  
 Frau Burgemeist. Marquardten } aus Lemgo.  
 Herr Marquardt Stud. Juris }  
 = Hoff-Prediger Meißner } aus den Waldeckf.  
 = Pastor Hartoch }  
 Monf. Ebers/ Kauffmann } aus Minden.  
 Herr Bressant }  
 Jhro Excel. Herr Präsident von Uffeln  
 Madame von Uffeln  
 Herr Staats-Rath v. Uffeln  
 Frau Major. Rothweilen  
 Herr Ober-Factor Hattorff  
 = Amtmann Hattorff/ dessen Fr. Liebste  
 = Amts Verwalter Nonne = vom Harze.  
 = Secret. Hattorff dessen Frau Liebste  
 Frau Generalin von Arnstädtin  
 = von Stöckischen nebst ihrer Schwester = aus Hannover.  
 27. Jhr. Hochf. Durchl. der Fürst von Waldeck  
 Die Fürstin von Waldeck  
 Jhr. Hochfürstl. Durchl. der Erb-Prins  
 Christian Philipp  
 Prinzessin Henriette }  
 Prinzessin Loyse } von Waldeck.  
 Prinzessin Sophia }  
 Prinzessin Christiana }  
 Prinzessin Friderica }  
 Jhro Hoch-Gräffl. Gnaden Herr Graff  
 von Wittchenstein  
 Zwen Fräulein von Nievesheim  
 Fräulein von Pary  
 Herr Ober-Forst- u. Oberstallmeist. v. Billa  
 = Oberster Lieut. von Wurm  
 = Major Leonhardi  
 = Capitain Leutenant v. Schaumburg  
 = Leib-Medicus von Westhoven  
 = Geheime Secret. Wüsten

Herr



Im Jun. Herr Stallmeister von Humbrecht  
 = Hoff-Commiff. Prevotz  
 Madam Prevotzin  
 Herr Hans-Hoffmeister Bärenfänger  
 - Leib-Chirurgus Pigve  
 - Küchenmeister Valentin Engel  
 - Tanz-Meister Faverol  
 - Scipio, Pagen-Hoffmeister.  
 - von Dalwig/Jagt- und Cammer-Page  
 - von Rosenberg /  
 - von Linling } Page.  
 - von Sastrau }  
 - von Termo }  
 Cammer-Diener/Schreiber  
 - Sückenberg  
 - Ringardt  
 - Hoff-Eangelist Polong  
 - Hoff-Conditor Hetling  
 - Kellermeister Kneiper.  
 - Hoff-Fourier Barowitz/ u. Fr. Liebste.  
 Trompeter Florian  
 Hahart  
 - Küchen-Schreiber Schotte  
 Herr General-Superint. Berckelmann  
 = Amts-Verwalter Berckelmann  
 = Commissarius Lepper  
 = Herr Canonicus Lepper } aus Lüneburg.  
 = Geheimt. Secretar, Bactmeister }  
 28. Madame Bactmisterin  
 29. Monf. du Fresne  
 Frau Kathin Kriegerin aus Barentrup.  
 Herr Winter/Kauffm. und der Herr Bruder aus Cassel.  
 Frau Guldenern aus Blotho.  
 = Staffortin und Frau Bellmannin  
 407. Monf. Hager aus Hannover.  
 Herr Pastor Titius und dessen Fr. Liebste. aus Ditberg.  
 - Doctor Wörman/ und die Fr. Liebste. aus Osabrück.  
 - Pastor Wallerodt/ und dessen Fr. Liebste.  
 = Weber aus Hamburg.

	Im Jun.	Herr Licentiat Scheele	
		= Regiment-Feldtscher Kofse	
		= Schilling	aus Lemgo
30.		= Pastor Schlichthaber	
		= Kath Pflug	
		= Secretar. Böttcher	
		= Schlingeman	von Altendorff
		Herr Pastor Matthæi	} Burtehude.
		= Matthæi, Stud.	
		Mademoisell Wehrhagin	aus Götting.
		Frau Käthin Hoffbauren	} aus Bielsfeld.
		Jungfer Hoffbauren	
		Herr Pastor Brugman/und die Fr. Liebste	} aus Hervord
		Fräulein von Beesten	
		Herr Bürgermeister Thielhen	} aus Blotho.
		= Steinböhrer	
		= Vogel/ ein Kauffmann	
		= Jäger	aus Londen.
		Frau Küchenmeisterinn Kreckenin	von Hofshausen.
		Herr Behrmen	von Ahlen.
		= Schatzmeister Balloff	von Bielsfeld.
		Frau Benglerin	von Göttingen.
		Jungfer Schnittgers	aus Lemgo.
Im Jul.		Herr Secret. Daniel	
		Herr Wipperman	aus Stadthagen.
		= Meyer mit seiner Fr. Liebste	von Hildesheim.
		Frau Dedering. Frau Bodenstein.	
		Herr General-Major Schüze.	
		= Baron von Klencke	von Ohrffen.
		Madame von Klenckin	
		Herr Apotheker Dorber.	von Ustar.
2.		Herr Gestermann und seine Tochter	von Osnabrück.
		Herr Meyer/ ein Rothändler	aus Hildesheim.
3.		Herr Pastor Gaußmann	
		= Pastor Burggraf	aus Barntrop.
		= Richardt Stud.	
		= Pastor Tlige dessen Frau Liebste	} aus Lübeck.
		= Pastor Siritius dessen Fr. Liebste	
		= Haus-Hofmeister Wertberg dessen Fr. Liebste	

Frau

- Im Jul.
- Frau Zülchen aus Lübecke.
  - Herr Berwalter Pöhler dessen Fr. Liebste
  - Paktor Mühlham
  - 4. Fran Kettlern } aus Lembör.
  - Jungfer Jägerin }
  - Herr Flöthe dessen Fr. Liebste aus Lübeck.
  - Amtmann Eggerding Madam Eggerdingen
  - von Dehnhausen von der Grobenburg
  - 5. Ihre Königl. Maj. von Groß-Britanien
  - Ihre Hochfürstl. Gnaden/ Fürstin von Eberstein
  - Madamela Comtesse de Walsingham
  - Madame de Schoulenbourg
  - Madamela Comtesse d' Arlington
  - Madame de Spörcken
  - Mylord Cartegard
  - Mylord Townsend
  - Mylord Finch
  - Madame de Bennigsen
  - Mademoiselle de Hardenberg
  - Herr General Lieut. von Schoulenbourg
  - General Major von Hardenberg
  - Hof-Marschall von Hardenberg
  - Schloß-Hauptmann von Görs
  - Baron von Wallenroth Königl. Preussischer Gesandte.
  - Ober Schenck von Reden
  - Cämmerer von Grote
  - Cämmerer von Busch
  - Cämmerer von Fabrice
  - Geheimten Krieges-Rath von Jken
  - Obrister von Burm
  - Obrister von Zastraw
  - Cammer Juncker von Staffhorts
  - Ober-Forst-Meister von Dynhausen
  - Major Malortie
  - Cammer Juncker von Wangenheim
  - von Plesse

Ober-



Im Jul.	<ul style="list-style-type: none"> <li>Ober: Forst-Meister von Schoulenbourg</li> <li>Hof: Juncker von Hardenberg</li> <li>Auditor von Hardenberg</li> <li>Monf. Mehmer und Familie</li> <li>Monf. Mustapha und Familie</li> <li>Herr Ober: Hof: Comifs. Lochmann</li> <li>Monf. Schröder</li> <li>Monf. Naune Cammer: Fourier</li> <li>Monf. von Bode Madame von Bode</li> <li>Herr Küchenschreiber Leonhard</li> <li>- Pastor Alphaei</li> <li>- Pastor Heydenreich</li> <li>- Müller</li> <li>- von Brielwis</li> <li>- Secretarius Tilson</li> </ul>	
6.	<ul style="list-style-type: none"> <li>Monf. Point</li> <li>Herr von Palantz</li> <li>- Major Vimbou</li> <li>- Major Dissenbrauck</li> <li>- Hauptmann Wittichhoff</li> <li>- Dohm Stud. Theol.</li> <li>- Amtmann Kornemann und dessen Herr Bruder</li> <li>Ein junger Herr von Harrenberg</li> <li> <ul style="list-style-type: none"> <li>Pastor Stöcker dessen Fr. Liebste</li> <li>Superint. Kieffe dessen Fr. Liebste</li> <li>Pastor Biescke von Locken</li> <li>Hof: Cantor Nöpe</li> <li>Veutrin</li> </ul> </li> </ul>	<ul style="list-style-type: none"> <li>aus Celle</li> <li>von Kudenstade</li> <li>aus dem Baldeckf.</li> <li>Hannover</li> </ul>
7.	<ul style="list-style-type: none"> <li>Monf. Syorge</li> <li>Cramer</li> <li>Secret. Fröhlingshausen</li> <li>Baron von Endten Madame von Endten</li> </ul>	<ul style="list-style-type: none"> <li>Halle</li> </ul>
8.	<ul style="list-style-type: none"> <li>Major Salbach</li> <li>von Trota</li> <li>Rector Meyer</li> <li>Säger</li> <li>Johanning</li> <li>Ameling</li> <li>Nothenbrouel</li> <li>Commissarius Netberg</li> <li>Frau Sägern</li> <li>Bauchs</li> </ul>	<ul style="list-style-type: none"> <li>aus Sameln</li> <li>von Lemgo</li> <li>von Bielsfeld</li> <li>von Herford</li> <li>von Schelhausen</li> <li>von Heuel</li> <li>von Herford</li> <li>aus Bielsfeld.</li> </ul>

AB: 153 203

ULB Halle

003 144 410

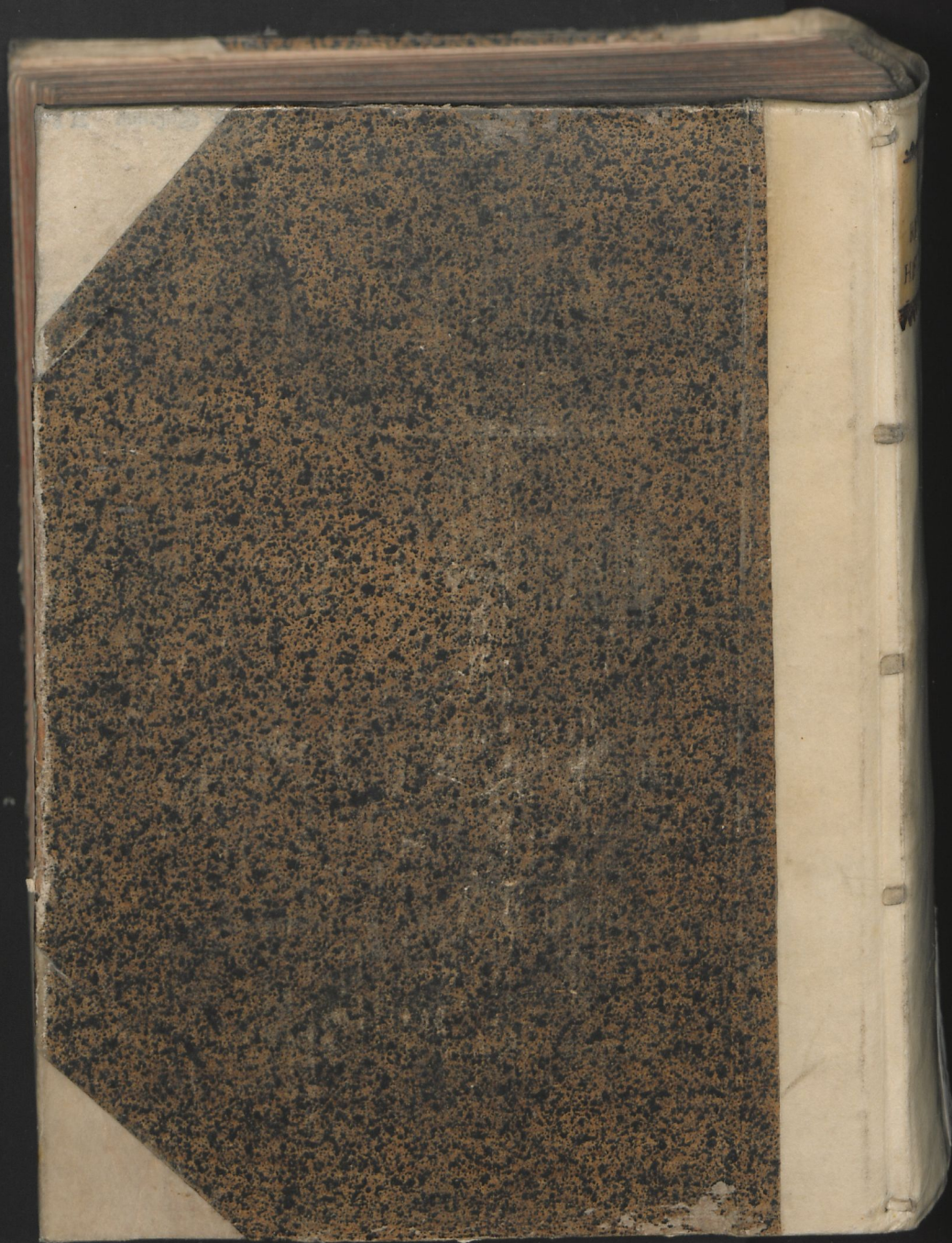
3



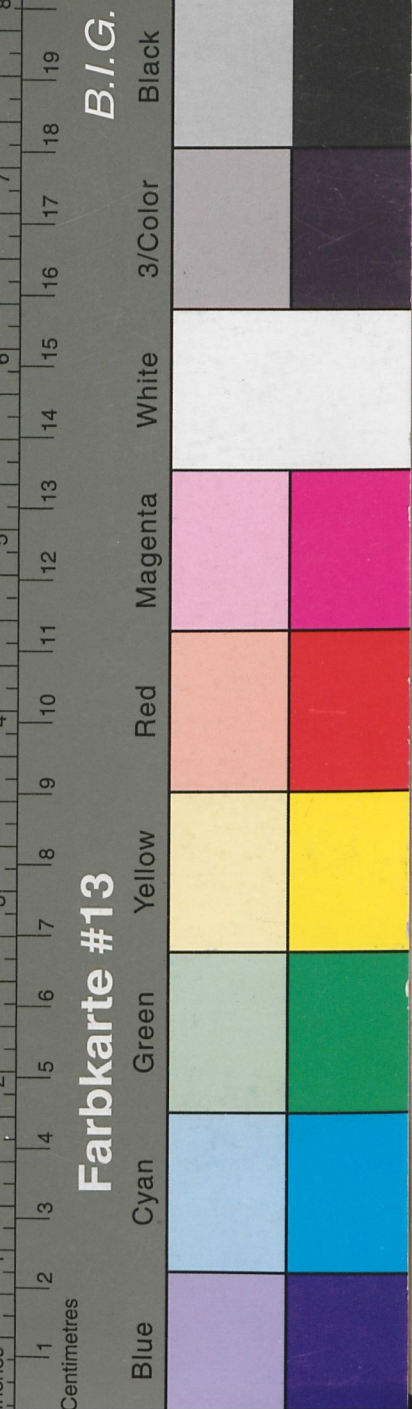
V017

K









# SPECIFICATION

der  
**Brunnen-Gäste**

So  
Anno 1723. vom 24 April. bis den 8 Jul.

Bei den berühmten

**Gesund = Brunnen**

zu Pyrmont

sind gewesen / und sich noch befinden.



64

