





9194

Q. D. B. V.

THESES  
IVRIS VARIAE

1783 4

---

QVAS  
PRAESIDE  
D. ERNST GOTTFRIED CHRISTIANO  
K L V G E L

IVR. SAX. P. P. O. IVDICII PROVINCIALIS IN LVSA-  
TIAE INFERIORIS MARCHIONATV ET FACVLTATIS  
IVRIDICAE WITTENBERGENSIS ASSESSORE

H. L. Q. S.  
DIE XXVIII. MARTII. A. R. S. MDCCCLXXXIII.  
AD PVBLICE DISPVTANDVM  
PROPONIT  
A V C T O R  
CAROLVS GVILIELMVS HOFFMANN.  
FREIBERGENSIS.

---

WITTENBERGAE,  
LITTERIS ADAMI CHRISTIANI CHARISII.



I.  
**C**onductor, qui durante conductione ad-  
uersus locatorem patrocinium praestat,  
ex domo conducta ob hanc causam non potest  
expelli.

II.  
Qui ex re conducta ante tempus finitum  
ob iustam causam expellitur, mercedem inte-  
gram ut soluat, non potest cogi.

III.

Virgo vi stuprata corona die nuptiali uti potest.

IV.

Stuprator a stuprata postulare potest, ut ei infantem ex stupro natum ad educandum tradat, quo facto immunis est ab alimentis praestandis.

V.

Qui, cum mortuum quendam lugere debeat, intra tempus luctus vestimento coloribus tempore luctus inusitatis tincto utitur, a defuncti consanguineis iniuriarum non potest conveniri.

VI.

Quae in materia de tutelis ratione aviae et matris sunt constituta, non pertinent ad proaviam.

VII.

Vitrici consensus in nuptias priuigni aut priuignae non requiritur.

VIII.

Filiam adoptatam hodie cum dispensatione ducere patri licet.

IX.

Verba nonnulla, per se iniuriosa, in ore tamen et scriptis Ictorum et Aduocatorum sunt innocentia.



Wittenberg, Diss., 1783-85

ULB Halle

004 335 937

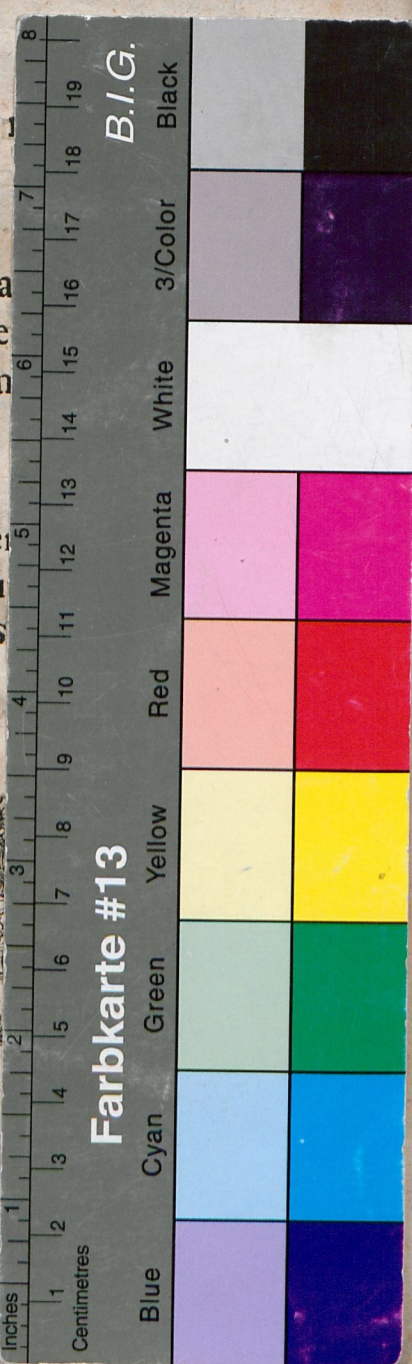


3

f  
Sl.







7194

Q. D. E. V.  
THESES  
IVRIS VARIAE

1783 4

---

QVAS  
PRAESIDE  
D. ERNST GOTTFRIED CHRISTIANO  
K L V G E L

IVR. SAX. P. P. O. IVDICII PROVINCIALIS IN LVSA-  
TIAE INFERIORIS MARCHIONATV ET FACVLTATIS  
IVRIDICAE WITTENBERGENSIS ASSESSORE

H. L. Q. S.  
DIE XXVIII. MARTII. A. R. S. MDCCLXXXIII.  
AD PVBLICE DISPVTANDVM  
PROPONIT  
A V C T O R  
CAROLVS GVILIELMVS HOFFMANN.  
FREIBERGENSIS.

---

WITTENBERGAE,  
LITTERIS ADAMI CHRISTIANI CHARISII.

