

Yc
5592

Vll. 78. g.

2.igt.

Das Anteckene demselben Erquilt ist
Simeon Goldgulf Lehnert,
Auch einig Traktor und Prinzipal
summa zu Mainzberg.

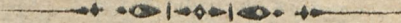

Ort

auf ab

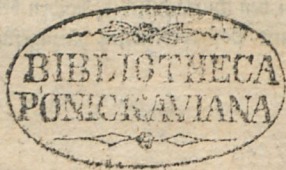
fämm

get

N a c h w e i s u n g
der
Ortentfernungen nach den Postkursen,
nebst einer allgemeinen
P o r t o b e r e c h n u n g
von Leipzig ab,
auf alle Handlungsplätze Deutschlands und auf die vornehm-
sten Städte in Europa;
welchen
sämmliche in den chursächsischen Landen belegene Poststationen
und Postexpeditionen hinzugefügt sind.

D r e s d e n ,
gedruckt und zu finden in der churfürsil. Hofbuchdruckerey.
1794.



Vor Erinnerung.

Gegenwärtige Abhandlung ist mit aller Genauigkeit, sowohl in Ansehung der Lage der Derter, als auch in Rücksicht auf ihre Entfernung untereinander, worauf es bey der Portoberechnung hauptsächlich ankommt, abgefaßt worden, und wird für einen jeden Ort in mancher Absicht nützlich seyn können.

Sie enthält :

I. Ein Verzeichniß der in Dresden, Leipzig und Budissin abgehenden und ankommenden Posten, und wenn die Briefe und Sachen auf jeden Ort zur Post geschickt, und aus solcher wieder abgeholt werden können.

II. Die Kurse der fahrenden und reitenden Posten von Dresden, Leipzig und Budissin aus, woraus nicht allein die Zeit des Abgehens und Ankommens der Posten in einem jeden Post-

amte, sondern auch die Routen derselben bis zu ihrem Bestimmungsorte zu ersehen.

III. Die Leipziger Ordinairpassagiertaxe, was die Reisenden zu Leipzig bis zu jeder Station und anderen Orten, denen Meilen nach, sowohl für die Posten selbst, als die Postbedienten in specie zu zahlen haben.

IV. Eine Tabelle zur Berechnung des Porto von Kaufmannswaaren von 1 bis 100 Pfund.

V. Eine dergleichen vom baaren Gelde und Pretiosis.

VI. Die Leipziger Brief- und Paquettaxe, woraus überhaupt ersehen werden kann:

- 1) wie weit ein jeder Ort von Leipzig entlegen ist;
- 2) ob er ein Postamt oder Postexpedition sey;
- 3) auf welchem Cours er liege, oder wie die Tour dahin gehe;
- 4) ob, und wie weit der Brief francirt werden müsse, oder bis wie weit das ausgeworfene Porto zu rechnen sey; und
- 5) wie viel das Briefgeld nach einem jeden Ort betrage.

Zuletzt

Zuletzt

VII. Das Extrapositivfuhrwerk und die Staffetten.

Hiermit glaubet man einem jeden nach Möglichkeit
Anleitung zur richtigen Ubersicht zu geben.

I. Abgang

I. Abgang und Ankommen der Posten auf einen jeden Tag in der Woche.

Gehen ab:

Dep dem Hofpostamte in Dresden.	Sonntag		Montag		Dienstag		Mittw.		Doherst.		Freitag		Sonnab.			
	Fahr.	Stelt.	Fahr.	Stelt.	Fahr.	Stelt.	Fahr.	Stelt.	Fahr.	Stelt.	Fahr.	Stelt.	Fahr.	Stelt.		
Leipzig, Post, früh	9	—	Guben, Nachmitt.	3	—	Berlin, früh	9	—	Prag, früh	7	—	Budisfin, Vormittag	11	—	Berlin, Vormittag	9
Camenz, früh	—	9	Leipzig, Nachmitt.	—	3	Neustadt, Vormittag	10	—	Leipzig, Vormittag	9	12	Prag, Nachmitt.	—	1	Wittenb. Vormittag	10
Breslau, Vormittag	11	—	Prag, Abends	—	6	Wittenb. Vormittag	11	—	Wittenb. Vormittag	9	—	Guben, Nachmitt.	3	—	Nürnberg, Vormittag	10
Leipzig, Mittag	—	12	Nürnberg, Abends	—	6	Budisfin, Vormittag	11	—	Nürnberg, Vormittag	10	—	Leipzig, Nachmitt.	3	—	Neustadt, Vormittag	—
						Leipzig, Vormittag	11	—	Breslau, Mittag	—	12	Breslau, Vormittag	11	—	Leipzig, Nachmitt.	3
												Nürnberg, Abends	—	6	Breslau, Nachmitt.	—
																3

Kommen an:

Dep dem Hofpostamte in Dresden.	Sonntag		Montag		Dienstag		Mittw.		Doherst.		Freitag		Sonnab.			
	Fahr.	Stelt.	Fahr.	Stelt.	Fahr.	Stelt.	Fahr.	Stelt.	Fahr.	Stelt.	Fahr.	Stelt.	Fahr.	Stelt.		
Leipzig, Post, früh	—	12	Berlin, Vormittag	—	—	Nürnberg, Vormittag	—	—	Berlin, Vormittag	—	—	Leipzig, Vormittag	—	—	Leipzig, Vormittag	—
Prager, Post, früh	—	—	Budisfin, Vormittag	—	—	Wittenb. Vormittag	—	—	Prag, Vormittag	—	—	Nürnberg, Vormittag	—	—	Camenz, Vormittag	—
Prager, Post, früh	—	—	Leipzig, Vormittag	—	—	Leipzig, Vormittag	—	—	Leipzig, Vormittag	—	—	Neustadt, Vormittag	—	—	—	—
Prager, Post, früh	—	—	Wittenb. Vormittag	—	—	Prag, Vormittag	—	—	Postutsche, Vormittag	—	—	Guben, Vormittag	—	—	—	—
Prager, Post, früh	—	—	Guben, Vormittag	—	—	Breslau, Vormittag	—	—	Budisfin, Vormittag	—	—	Breslau, Vormittag	—	—	—	—
Prager, Post, früh	—	—	Breslau, Vormittag	—	—	—	—	—	—	—	—	—	—	—	—	—

Not. Die Postutsche nach Pirna gehet sämtliche Wochentage Nachmittags um 2 Uhr von hieraus ab, kommt Vormittags an.

Gehen ab:

Sonntag		Montag		Dienstag		Mittw.		Donerst.		Freitag		Sonntag	
Fahr.	Stell.	Fahr.	Stell.	Fahr.	Stell.	Fahr.	Stell.	Fahr.	Stell.	Fahr.	Stell.	Fahr.	Stell.
—	7	—	7	—	8	—	7	—	7	—	7	—	7
Cleve, früh		Hamburg,		Sorau, fr.		Cleve, früh		Hamburg,		Hamburg,		Branfchw.	
Hamburg,		früh		Hamb. fr.		Dresden,		früh		früh		Pfisch, jr.	
früh		"		Nürnberg,		Pfisch, fr.		"		9		Sorau, fr.	
7		Jena, Post-		Branfchw.		Abends		7		9		Caffel, Wm.	
7		futische B.		Coburg,		Hamb. fr.		Dresden,		Coburg,		Dresden,	
7		10		Abends		Abends		Abends		Mittags		Pfisch, B.	
11		Dresden,		Coburg,		Caffel,		Abends		11		Nürnberg,	
11		Mittags		Abends		Wormitt.		7		11		Nachmitt.	
11		Frankfurt,		Annaberg,		Erfurt,		Jena, früh		11		Annaberg,	
11		Nachmitt.		Abends		Nachmitt.		7		11		Abends	
				Dresden,		Berlin,						Abends	
				Caffel, Ab.		Nachmitt.						Prag, Ab.	
				Breslau,		Schneeberg						Berlin, Ab.	
				Abends		Abends						Bresl. Ab.	
				Berbst, Ab.		Prag, Ab.						Berbst, Ab.	
				8		Bresl. Ab.						8	
						8						8	

Reise dem Oberpostamt in Leipzig.

Kommen an:

Sonntag		Montag		Dienstag		Mittw.		Donerst.		Freitag		Sonntag	
Fahr.	Stell.	Fahr.	Stell.	Fahr.	Stell.	Fahr.	Stell.	Fahr.	Stell.	Fahr.	Stell.	Fahr.	Stell.
—		—		—		—		—		—		—	
Jena,		Caffel,		Hamburg,		Hamburg,		Caffel,		Frankfurt,		Caffel,	
Postfutische		Dresden,		Annaberg,		Schneeberg,		Prag,		Hamburg,		Berlin,	
Dresden,		Prag,		Erfurt,		Dresden,		Annaberg,		Dresden,		Postfutische	
Mit		Frankfurt,		Dresden,		Erfurt,		Sorau,		Postfutische		Schneeberg,	
		Nürnberg,		Breslau,		Dresden,		Dresden,		N.		Annaberg,	
		Coburg,		Coburg,		Caffel,		Berlin,		Erfurt,		Schneeberg,	
		Annaberg,		Nürnberg,		Breslau,		Branfchw.		Jena,		Hamburg,	
		Cleve,		Cleve,		—		Postfutische		—		Coburg,	
		Berbst,		Jena,		—		Berbst,		—		Breslau,	
												Cleve,	

Nota: Die Hallische Jahrende geht täglich Morgens um 8 Uhr, Sonntags u. Mittwochs früh um 7 Uhr ab, und kommt täglich gegen Abend an.

Gehen ab:

	Sonntag		Montag		Dienstag		Mittw.		Donersf.		Freitag			
	Fahr.	Stell.	Fahr.	Stell.	Fahr.	Stell.	Fahr.	Stell.	Fahr.	Stell.	Fahr.	Stell.		
Geh dem Oberpostamte in Zudiffin.	Dresden,		Leipzig, früh	—	4	Leipzig, Vor.	9			Zittau,		Leipzig, Vorm.	10	St. s.
	Vormittags	10	Dresden, fr.	—	4	Dresden,		Breslau,		früh	—	Dresden, Vor.	10	St. s.
	Breslau,		Vormittags	12		Vormittags	9			Dresden,	4	Breslau, Mitt.	12	—
	Nachts	—	Nachts	—		Zittau, Nach.	1		Nachts	—	10	Görlitz, Nach.	1	—
	Zittau, Nacht	—	Niederlausitz,	7		Görlitz, Nach.	2				10	Zittau, Nachm.	1	—
		Abends									10	Niederlaus. Ab.	7	—

Kommen an:

	Sonntag		Montag		Dienstag		Mittw.		Donnerstag		Freitag				
	Fahr.	Stell.	Fahr.	Stell.	Fahr.	Stell.	Fahr.	Stell.	Fahr.	Stell.	Fahr.	Stell.			
Geh dem Oberpostamte in Zudiffin.	Dresden,	St. 7	Breslau, früh	—	3	Zittau, fr.	—	3	Dresden,	St.	Görlitz, früh	8	Breslau, Vor.	9	St. 3
	Görlitz früh	8	Leipzig, Vor.	10		Dresl. B.	10			St.	Zittau, früh	8	Zittau, früh		3
	Zittau, früh	8	Niederlausitz,			Dresden, St.		Leipzig,	St.		Niederlausitz,		Leipzig, Vorm.	10	—
	Leipzig,	—	Nachmittags	3							Abends	8	Dresden,	St.	—
											Dresden,	St.	Dresden,	St.	—

Nota. Wer sich nun dieser Ordinarposten entweder in Person bedienen, oder einige Briefe, Paquete, Gelder und andere Sachen bestellen will, der beliebe sich zeitig, oder wenigstens 2 Stunden vor dem Abgehen, bey den Postamts Expeditionen anzugeben, damit alles gebührend eingeschrieben und verwahrt werden könne; widrigenfalls nach dem Schlage der gemeldeten Stunden die Briefe, Paquete und Sachen zwar ohne Weigerung angenommen werden, jedoch ohne weiteres Erinnern bis zum nächsten Posttage liegen bleiben.

Das Ankommen derer Posten kann hingegen, wegen der unterweges leicht vorkommenden Hindernisse, eigentlich und auf gewisse Stunden nicht, sondern nur ohngefähr gesetzt werden.

II.

Alphabetisches Post- Cours- und Meilenverzeichnis,
der in Dresden, Leipzig und Budissin abgehenden
und ankommenden Posten,

woraus nicht allein die Zeit des Abgehens und Ankommens der
Posten in einem jeden Postamte, sondern auch die Routen
derselben bis zu ihrem Bestimmungsort zu ersehen.

Abgang	Meilen	der Posten	Meilen	Ankunft
In Leipzig Fahrende:		No. I. Die Annaberger.		In Leipzig Fahrende:
Dienstags u. Sonnabends Abends um 5 Uhr.	3 1 2 2	Borna, Frohburg, Penig, Chemnitz,		Dienstags u. Sonnabends Nachmittags.
		von da nach Langenlungwitz, Zschopau, Marienberg, Stollberg,	1½ 2 3½ 2	
	2 ½ ½	Chem, Ehrenfriedersdorf, Annaberg.		
		von da nach Eichenberg, Schwarzenberg,	1½ 1½	
	II	Summa.		
		NB. Mit der Schneeberger Post kann auch Mittwochs und Sonn- abends nach Annaberg, u. Sonn- abends nach Chemnitz spediret werden.		

Abgang	Stellen	der Posten	Stellen	Ankunft
No. 2.				
Die Berliner.				
In Leipzig Fahrende:				In Leipzig Fahrende:
Mittwochs				Montags u.
Nachmittags	4	Düben,		Donnerstags
um 3 Uhr, und	3	Remberg,		Nachts.
Sonnabends	1	Wittenberg,	von da nach	
Abends um 8			Belzig, 4	
Uhr.			Jüterbogk, 2 $\frac{1}{2}$	
			Dahme, 4 $\frac{1}{2}$	
In Berlin Fahrende:	4	Treuenbriegen,		In Berlin Fahrende:
Sonntags u.	2	Beelitz,		Montags
Mittwochs	2	Potsdam,		u. Freytags
Vormittags	4	Berlin,		Mittags.
um 9 Uhr.	20	Summa		
In Leipzig Postkutsche:		NB. Mit Pommerischen, Preussi-		In Leipzig Postkutsche:
Sonntags		schen, Chur- und Rießländischen,		Sonnabends
Mittags um		auch Russischen Briefen und Per-		Vormittags.
11 Uhr.		sonen.		
		Dienstags Abends um 8 Uhr		
		kann man auch über Dessau auf		
		Berlin fahrend kommen, und da-		
		hin Briefe und Paquete spediren.		
No. 3.				
Die Berliner.				
In Dresden Fahrende:				In Dresden Fahrende:
Dienstags u.	4	Hahn,		Montags u.
Sonab. Vor.	2	Eisnerwerda,		Donnerstags
um 9 Uhr.	2 $\frac{1}{2}$	Dobrilugk,		Vormittags.
	1 $\frac{1}{2}$	Sonnenwalda,		
In Berlin Fahrende:	2	Luckau,	von da nach	In Berlin Fahrende:
Dienstags u.	3	Baruth,	Golsen, 2	Montags u.
Sonab. Vor.	3	Mittenwalda,		Donnerstags
um 9 Uhr.	4	Berlin,		Mittags.
	22	Summa		

Abgang	Meilen	der Posten	Meilen	Ankunft
No. 4. Die Braunschweig- Hamburger.				
In Leipzig Postkutsche:				In Leipzig Postkutsche:
Dienstags	3	Merseburg		Montags u.
Mittags um	1½	Lauchstädt,		Donnerstags
11 Uhr, und	2½	Eisleben,		Nachts.
Sonnabends	3	Sangerhausen, von da nach		
Morgens um		Kosla, 2¼		
7 Uhr.	3	Stollberg,		
	4	Blankenburg,		
	4	Hessen,		
	2	Wolfenbüttel,		
	3	Braunschweig,		
	3	Dhoff,		
	3	Zelle,		
	4	Wigendorf,		
	4	Zahrendorf,		
	4	Haarburg,		
	1	Hamburg,		
In Dresden Fahrende:	45	Summa		In Dresden Fahrende:
Sont. u. Don- nerst. Vorm. um 11 Uhr.				Dienstags u. Freystags Abends.
Reitende:		No. 5. Die Breslauer.		
Mittw. Mitt.	3	Schmiedefeld,		Reitende:
um 12 Uhr, u.	1	Bischofswerda,		Montags u.
Sonnabends	3	Budissin, von da nach		Freystags
Nachmitt. um	25	Breslau,		Nachmittags
3 Uhr.	32	Summa		
In Leipzig Fahrende:	3	Eilenburg,		In Leipzig Fahrende:
Mittwochs u.	3	Torgau,		Mittwochs u. Sonnab. Nachts.
Sonnabends	2	Cosbors,		
Ab. um 8 Uhr.	3	Hahn,		
Reitende:	3	Königsbrück,		
Dienstags und	2	Lamenz,		Reitende:
Sonab. Abds.	1	Schweinerden,		Dienstags u. Sonnabends früh.
um 8 Uhr.	2	Budissin,		
	19	Latius		

Abgang	Meilen	der Posten	Meilen	Ankunft
In Budissin Fahrende:	19	Transport.		In Budissin
Montags und	3	Rothkretscham,		Fahrende:
Frent. Mitt.	3	Görlitz,	von da nach	Dienstags u.
um 12 Uhr.			Lauban,	Freytags
Reitende:			Margliska,	Vormittags.
Sonntags u.			Muskau,	
Mittw. Ncht.			Niesth,	Reitende:
um 12 Uhr.			Ostrik,	Montags und
				Freytags früh
				um 3 Uhr.
In Breslau	3	Waldau,		In Breslau
Fahrende:	3	Bunzlau,		Fahrende:
Mittwochs u.	3	Hannau,		Mittwochs u.
Soñt. Nachm.	2	Liegnitz,		Sonntags
um 4 Uhr.	4	Neumark,		Vormittags
Reitende:	4	Breslau,		um 11 Uhr.
Mittwochs u.	44	Summa.		Reitende:
Soñt. Nachm.				Dienstags u.
um 4 Uhr.				Freytags Vor.
				um 11 Uhr.
In Budissin		NB. Mit Briefen in die ganze Ober-		In Budissin
a. nach Dresd.		lausitz, ingleichen von Breslau		a. von Dresd.
Fahrende:		weiter mit Briefen und Paque-		Fahrende:
Dienstags u.		ten nach ganz Schlesien, Mäh-		Sonntags u.
Freytags früh		ren und Pohlen.		Donnerstags
um 9 u. 10 Uh.				Ncht. u. 12 Uh.
Reitende:				Reitende:
Montags und				Sonntags u.
Freytags früh				Mittw. Ncht.
um 4 u. 5 Uhr.				b. von Leipzig
b. nach Leipzig				Fahrende:
Fahrende:				Montags und
Dienstags u.				Freytags
Freytags früh				Vormittags
um 9 u. 10 Uh.				um 10 Uhr.
Reitende:				Reitende:
Montags und				Sonntags u.
Freytags früh				Mittw. Ncht.
um 4 u. 5 Uhr.				

Abgang	Stellen	der Posten	Stellen	Ankunft
In Dresden Fahrende: Dienstags u. Freystags früh um 9 u. 10 Uhr.	3 1 3	No. 6. Die Budissiner. Schmiedefeld, Bischofswerda, Budissin,		In Dresden Fahrende: Montags und Donnerstags Abends.
In Budissin Fahrende: Sonntags u. Doñerst. früh um 10 Uhr.	7	Summa.		In Budissin Fahrende: Dienstags u. Freyt. Nacht.
In Dresden Fahrende: Doñerst. früh um 9 Uhr.		NB. Nach Görlitz, Zittau, Lau- ban und ganz Oberlausitz.		In Dresden Fahrende: Mittwochs Abends.
Reitende: Sonnt. früh um 9 Uhr.	2 2 2 6	No. 7. Die Camenzer. Radeberg, Pulsnitz, Camenz,		Reitende: Sonnabends Abends.
In Camenz Kutsche: Sonnabends früh um 6 Uhr.		Summa.		In Camenz Kutsche: Sonnt. früh um 8 Uhr.
Vote: Dienstags früh um 6 Uhr.				Vote: Mittw. früh um 9 Uhr.
In Leipzig Fahrende: Mittwochs u. Sonnabends Vormittags um 9 Uhr.	3	No. 8. Die Cassel- oder Hollän- dische. Merseburg, im Sommer Lauchstädt, Schaaffstädt, Duerfurt,	1 1 2	In Leipzig Fahrende: Montags und Donnerstags früh.

Abgang	Stellen	der Posten	Stellen	Ankunft
In Leipzig Fahrende: Dienstags u. Freitag. Mit- tags um 11 U.		No. 10. Die Coburger, oder neue Nürnbergger.		In Leipzig Fahrende: Dienstags u. Sonnabends Abends.
	2	Zwenkau, Transport:	13	
	1	Pegau, Gräfenthal,	2	
	2	Zeitz, Judenbach,	2	
	2	Gera, Coburg,	3	
	1	Mittelpölnitz, Ratelsdorf,	3	
	2	Neustadt a. d. D. Bamberg,	3	
	1	Pöfnick, Erlangen,	4	
	2	Saalfeld, Nürnberg,	2	
	13	Latuz. Summa	32	
		von Coburg nach Schleusingen, Suhla,	3 4½	
		NB. Geräische Briefe können auch Sonntags und Donnerstags an- genommen u. bestellt werden. Von Suhla durch Fußboten nach Hildburghausen, Weinun- gen und Schmalkalden.		
In Leipzig Fahrende: Sonnt. Mit- tags um 11 U. u. Donnerst. Vor. um 9 U.		No. 11. Die Dresd. und Leipzig.		In Leipzig Fahrende: Mittwochs u. Sonnabends Nachmittags.
	3	Burzen,		
	2	Bermsdorf, von da nach Dschah,	1¼	
			2½	
	2	Stauchitz,		
	3	Meißen,		
	3	Dresden,		
	13	Summa.		
		NB. Von da auch fahrend auf Vi- schofswerda, Bausen, Görlitz u. Zittau. Inal. von Leipzig Sonntags nach Prag und Wien.		
				In Leipzig Fahrende: Montags, Dienstags u. Donnerstags früh.
Postkutsche: Mittw. Mor- gens um 7 U. und Sonnab. Vor. um 9 U.				Postkutsche: Montags und Freit. Nach- mittags.

Abgang	Stellen	der Posten	Stellen	Ankunft
In Dresden Fahrende: Dienst. Vorm. um 11 Uhr, u. Freyt. Nachm. um 3 Uhr.		Zusleich gehen in Leipz. Mitt- wochs und Sonnabends die Töp- fiker, Aufziger, Prag, Wien und Oesterreicher, auch Ungarische, Mährische und Steyermärkische Briefe mit ab, und des Mon- tags und Donnerstags kommen die Prager und Wiener mit der- selben an.		In Dresden Fahrende: Montags und Freyt. Vorm.
Reitende: Sonntags u. Mittw. Mit- tags um 12 U. und Montags Nach. um 3 U.		Mit der Postkutsche nichts nach Strehla.		Reitende: Sonnt. Nach- mittags, Mit- tewochs Abds. u. Donnerst. Nachmittags.
Postkutsche: Sonntags u. Donnerstags Vormittags um 9 u. 10 U.				Postkutsche: Sonntags u. Donnerstags Nachmittags.
In Leipzig Fahrende: Montags und Freytags Mit- tags um 11 U.		No. 12. Die Dresdner, Frey- berger und Leipziger.		In Leipzig Fahrende: Sonnt. Nacht. u. Donnerst. Abends.
In Dresden Fahrende: Mittw. Vor. um 9 Uhr, u. Sonnabends Nachmittags um 3 Uhr.	3 1 2 3 2 2 13	Grimma, Colditz, von da nach Nochlitz, Baldheim, von da nach Geringswalda, Geithayn, Döbeln, Mitweyda, Rossen, von da nach Roswein, Freyberg, Wilsdruff, Dresden,	1 1 1 1 1 2	In Dresden Fahrende: Dienstags u. Sonnabends Nachmittags.
		Summa.		
		NB. Ferner werden Montags von Leipzig über Dresd. auch Prag und Wiener Gelder und Packe- reyen versendet.		

Abgang	Meilen	der Posten	Meilen	Ankunft
In Leipzig Fahrende: Sonnt. Mit- tags um 11 U. u. Mittwochs Nachmittags um 2 Uhr.		No. 13. Die Erfurter u. Frank- furter.		In Leipzig Fahrende: Dienstags u. Freytags Nachmittags.
		Fahrende: Reitende:		
	2	Lützen,	2	
	1	Rippach,	1	
	1	Weissenfels,	1	
Reitende: Montags und Freyt. Nach. um 2 Uhr.	2	Raumburg,	2	Reitende: Montags und Freyt. Vor- mittags.
	2	Muerstädt,	2	
	2	Buttelstädt,	2	
	3	Erfurt,	3	
	3	Gotha,	3	
	3	Eisenach,	3	
	2	Berge, Bach,	3	
	4	Hirschfeld, Hünefeld,	3	
	4	Alsfeld, Fulda,	5	
	4	Grünberg, Schlüchtern,	3	
	4	Friedberg, Gelnhäusen,	4	
	3	Frankfurt, Hanau,	3	
		Frankfurt,	3	
	40	Summa.	Summa	43
		NB. Mit Briefen an den Rhein- strom nach Elsaß, Lothringen, Frankreich, Spanien, Portugall; ingl. nach Eßln, Bervier, Na- chen, Lüttich, Flandern, Bra- band und in die Niederlande. Daß nach dieser Sonntags u. Mittwochs aus Leipzig abgehen- den, in Erfurt eintreffenden fah- renden Post, sodann gleich von Erfurt aus, die von Leipzig kom- menden Amtspaquete u. andere Briefe, welche nach Gotha, Ei- senach, Frankfurt am Mayn, El- saß, Lothringē, Frankreich, Spa- nien u. Portugall halten, reitend weiter befördert werden, auch auf solche Weise von Frankfurt aus		

Abgang	Stellen	der Posten	Stellen	Ankunft
		wieder nach Erfurt, von da aber mit der fahrend. ordinairten Post hierher zurückkommen; folglich mit der hiernächst folgenden reisenden Post wöchentlich viermal Posten von hier nach und über Frankfurt und zurückgehen.		
		No. 14.		
		Die Görlitzer.		
In Budissin Fahrende: Dienstags u. Freyt. Nachts um 2 Uhr.	$3\frac{1}{2}$ $1\frac{1}{2}$ 5	Reichenbach, Görlitz, Summa.		In Budissin Fahrende: Sonntags u. Donnerstags früh um 8 Uh.
		No. 15.		
		Die Gubner, oder Niederlausitzer.		
In Dresden Montags und Freyt. Nach- mit. um 3 Uhr.		Fahrende nach Guben,	Fahrende nach Cüstrin,	In Dresden Montags und Freyt. Nach- mittags.
In Cüstrin Dienstags u. Sonnabends Nachmittags um 5 Uhr.	3 $3\frac{1}{2}$ $2\frac{1}{2}$ $2\frac{1}{2}$ 3 $14\frac{1}{2}$	Königsbrück, Hoyerswerda, Spremburg, Forsta, Guben, Summa.	Cottbus, Peitz, Lieberosa, Beeskau, Mühlrosa, Frankfurt, Cüstrin, Summa	In Cüstrin Montags und Frentags Nachts.
			$22\frac{1}{2}$	
		No. 16.		
		Die Hallische.		
In Leipzig Fahrende: Täglich früh um 8 Uhr, u. Sonntags u. Mittwochs früh um 7 Uh.	2 1 2 5	Schkeuditz, Großkugel, Halle, Summa.		In Leipzig Fahrende: Täglich gegen Abend.

Abgang	Meilen	der Posten	Meilen	Ankunft
In Halle Fahrende: Täglich Vormitt. um 9 Uhr. u. Sonntags u. Mittw. früh um 7 Uhr.		NB. Sonntags u. Mittwochs gehen Halberstädtische u. Holländische Paquete u. Personen damit ab, und kommen Sonnt. u. Donnerst. Nachts wieder zurück. Dienstags und Sonnabends, auch fahrend nach Bernburg, Halberstadt und Goslar.		In Halle Fahrende: Alle Tage um 4 Uhr Nachmittags.
		No. 17. Die Hamburger.		
In Leipzig Fahrende: Dienstags u. Freyt. Vormitt. um 9 Uhr.	4 2½ 1½	Fahrende, Landsberg, Zörbig, Cöthen, von da Barby ¾ M.	Reitende, Merseburg, Lauchstädt, Eisleben, Harkeroda,	3 1½ 2½ 2½
Reitende: Sont. Mont. Mittwochs u. Donnerst. früh um 7 Uhr.	3 4 4 3 2 3	Calbe, Magdeburg, Burgstall, Stendal, Osterburg, Krendsee,	Queblinburg, Blankenburg, Halberstadt, Roctum, Wolfenbüttel, Braunschweig,	3 1½ 1½ 3¾ 2½ 2
In Hamburg Fahrende: Dienstags u. Sonnabends früh um 8 Uhr.	3 4½ 3 4 3 4½	Lenzen, Lübthen, Boizenburg, Escheburg, Hamburg,	Dhoff, Zelle, Wigendorf, Zahrendorf, Haarburg, Hamburg,	3 3 4 4 4 1
		Summa		4¾
		NB. Mit Holländischen, Engländischen, Dänemärkisch, Schwedischen, Hollsteinischen, Mecklenburgischen, Hildesheimischen, Lübeckischen, Bremischen und andern Niedersächsischen Briefen. Daß Montags nichts nach Queblinb. Mont u. Mittwochs nichts nach Halberstadt, u. Sont. u. Mittw. nichts nach Blankenburg gesendet werden kann.		

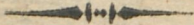
Abgang	Meilen	der Posten	Meilen	Ankunft
In Leipzig Ord. Fahr. Sonntags u. Donerst. früh um 7 Uhr.		No. 18. Die Jenaische.		In Leipzig Ord. Fahr. Dienst. Nacht. und Freytags Abends.
	3	Ord. Fahrende.	Postkutsche.	
	3	Merseburg,	Lützen,	2
	3	Raumburg,	Rippach,	1
	3	Jena,	Weißenfels,	1
Postkutsche: Mont. Vorm. um 10 Uhr.	9	Summa.	Raumburg,	2
			Jena,	3
			Summa	9
				Postkutsche: Sonnt. Nach- mittags.
In Dresden Fahrende: Dienst. Vorm. um 10 Uhr.	3	No. 19. Die Neustädter.		In Dresden Fahrende: Mont. Vor- mittags.
	2	Schmiedefeld,		
	2	Neustadt,		
	5	Summa.	Nach Stolpen,	
Reitende: Sonab. Vor- um 10 Uhr.			Sebnitz, Hohnstein, Rumburg, Nixdorf und Böhmen.	Reitende: Freyt. Vor- mittags.
In Budissin Fahrende: Montags und Freyt. Abds. um 7 Uhr.	1½	No. 20. Die Niederlausitzer.		In Budissin Fahrende: Mont. Nach- um 3 Uhr, u. Donerst. Abds. um 8 Uhr.
	2¾	Königswartha,		
	1½	Hoyerswerda,		
	2	Senftenberg,		
	1	Altdöbern,		
	2½	Calau,		
	11¾	Luckau,		
		Summa.		
In Dresden Fahrende: Mittwochs u. Sonnabends Vor. um 10½.	2	No. 21. Die Nürnberger.		In Dresden Fahrende: Mittw. Vorm. und Freytags Nachmittags.
	2	Von Dresden,	Von Leipzig,	
	2	Herzogswalda,	Zwenkau,	2
	2	Freymberg,	Pegau,	1
	2	Dederan,	Zeitz,	2
	2	Chemnitz,	Gera,	2
	2	Lichtenstein,	Beyda,	1¼
	2	Zwickau,	Alma,	¾
Reitende: Montags und Freyt. Abends um 6 Uhr.	12	Latus.	Latus.	9
				Reitende: Dienstags u. Freytags Vormittags.

Abgang	Stellen	der Posten	Stellen	Ankunft
In Leipzig	12	Transport.	Transport.	In Leipzig
Fahrende:	2	Reichenbach,	Schlaiz,	Fahrende:
Sonnabends	2	Plauen,	Gefäll,	Dienstags
Nachmittags	2	Hof,		Abends.
um 2 Uhr.	2	Münchberg,		
	2	Berneck,		Reitende:
Reitende:	2	Bayreuth,		Montags und
Dienstags u.	2	Truppach,		Donnerstags,
Sonnabends	2	Streitberg,		Vor- auch
Vor. um 10 U.	2	Gößberg,		Nachmittags.
	2	Erlangen,		
	3	Nürnberg,		
	35	Summa.	Summa	32
		NB. Mit Briefen nach Italien, Schweiz, Bayern, Schwaben u. Franken. Des Dienstags auch nach Reichenbach und Plauen. Inql. können Geräthsche Briefe auch Sonntags u. Donnerstags angenommen u. bestellt werden.		
In Dresden		No. 22.		In Dresden
Postkutsche.		Die Pirnaische.	find 2	Postkutsche.
Täglich, aus-				Täglich, aus-
ser Sonntags,				ser Sonntags,
Nach. um 3 U.				Vormittags.
In Leipzig		No. 23.		In Leipzig
Reitende:		Die Prag- und Wiener.		Reitende:
Mittwochs u.		Von Leipzig bis		Montags und
Sonnabends	13	Dresden,		Donnerstags
Abds. um 7 U.	2	Rehista,		Morgens.
	2½	Peterswalda,		In Dresden
In Dresden	2	Ausig,		Fahrende:
Fahrende:	2	Bobositz,		Donnerstags
Mittw. früh	2	Bubin,		Vormittags.
um 7 Uhr.	2	Welbern,		Reitende:
Reitende:	2	Tursken,		Sonntags u.
Mont. Abends	2	Prag,		Mittwochs
um 6 Uhr, und	2½	Summa.		Nachmittags.
Freyt. Nachm.		Nach Wien, Oesterreich, ganz Ungarn		
um 1 Uhr.		Siebenbürg. Mähren u. Steyermark.		

Abgang	Meilen	der Posten	Meilen	Ankunft
In Leipzig Fahrende: Mittwochs u. Sonnabends Ab. um 6 Uhr.	3 2 1 3	No. 24. Die Schneeberg- und Egerische. Borna, Altenburg, Gösnitz, Zwickau,	3 2 1 3	In Leipzig Fahrende: Mittwochs u. Sonnabends Nachmittags
In Carlsbad Fahrende: Mont. Abds. um 7 Uhr, und Sonnab. früh um 8 Uhr.	2 1 1 4	von da nach Ermschau 1½ M. Schneeberg, Reichenbach, Eibenstein, Plauen, Johanngeorgenst. Dölsnitz 1½ M. Carlsbad, Aldorf, Eger,	2 2 2 4	In Carlsbad Fahrende: Montags und Freitags Mittags.
	18	Summa.	19	
		NB. 1) Mit dieser Post können auch Sonnabends Briefe nach Chemnitz gesendet werden. 2) Briefe nach Altenburg werden auch Dienstags Vormit- tags bestellt; und 3) Briefe nach Reichenbach und Plauen können auch Dien- stags Vorm. mit der Nürnberg. reitenden Post spedirt werden.		
In Leipzig Fahrende: Dienstags u. Sonnabends fr. um 7 u. 8 U.	3 3 3 1	No. 25. Die Sorauer u. Frankf. Eilenburg, Torgau, Herzberg, Schlieben,	3 3 3 1	In Leipzig Fahrende: Montags und Donnerstags Nachmittags.
In Frankfurt Fahrende: Dienstags u. Sonnabends Vor. um 10 U.	1 2 2 3 3 2 4	Hohenbucka, Luckau, Lübben, Lieberosa, Guben, Berckau, Pforzhan, Mühlrosa, Sorau, von da Frankfurt, Triebl 4 Meilen,	1 2 2 3 3 2 2	In Frankfurt Fahrende: Montags und Donnerstags Nach. um 1 U.
	27	Summa.	24	

Abgang	Meilen	der Posten	Meilen	Ankunft
NB. Nach Sorau auch mit den Dreslauer Posten.				
No. 26.				
Die Wittenberger.				
In Dresden Fahrende: 1ster Cours Dienst. Vorm. um 11 Uhr.		1ster Cours	2ter Cours	In Dresden Fahrende: 1ster Cours Montags Vormittags.
2ter Cours Mittwochs u. Sonabends Vormittags um 9 u. 10 Uh.	3 2½ 1 2 1 1½ 1½	Meißen, Riesa, Strehla, Belgern, Torgau, Dommitzsch, Pretsch,	Moritzburg, Radeburg i M. Hayn, Cosford, Herzberg, Annaburg, Jessen, Wittenberg,	2ter Cours Dienstags Nachmitt. u. Freyt. Nacht.
In Magde- burg, Dienstags u. Sonabends Vormittags um 11 Uhr.	1 2 15½	Schmiedeberg, Wittenberg, Summa, von da	Wittenberg, Summa Coswig, Zerbst, Gommern, Magdeburg Summa	In Magde- burg, Montags und Freytags Nachmittags. um 3 Uhr.
In Leipzig Fahrende: Dienstags u. Sonabends Abends um 8 Uhr.	3 1	Delitzsch, Holzweißig,		In Leipzig Fahrende: Montags und Donnerstags Nachts.
In Zerbst Fahrende: Montags und Donnerstags früh um 6 Uh.	3 2 9	Dessau, Zerbst, Summa.		In Zerbst Fahrende: Sonntags u. Mittwochs Nach. um 4 U.
NB. Dienstags auch über Dessau nach Berlin, wie oben bey der Berlinsischen fahrenden Post ge- meldet worden.				

Abgang	Meilen	der Posten	Meilen	Ankunft
No. 28.				
Die Zittauer.				
In Budissin Fahrende: Dienstags u. Freyt. Rechts. um 1 Uhr.	3	Löbtau,	von da nach Strahwalde,	In Budissin Fahrende: Sonntags u. Donnerst. früh um 8 Uhr.
	2	Herrnhuth,		
Reitende: Sonntags u. Donnerst. früh um 4 Uhr.	1	Zittau,	von da nach Hirschfelde,	Reitende: Dienstags u. Frentags früh um 3 Uhr.
		Summa.		
		NB. Von da über Gabel nach Prag und Wien, ganz Oester- reich, Schwaben und Tyrol.		



III. Leipziger

III.

Leipziger ordinair Passagiertaxe.

Notandum.

1) Jedwedem Passagier wird ein Felleisen oder Koffre von 30 bis 40 Pfund schwer, auf denen Ordinairposten frey passiret; das übrige aber, davon jedoch, um die Posten nicht zu überladen, so viel nur immer möglich, zu abstrahiren, wird der auf jeder Route eingeführten Taxe gemäß bezahlet.

2) Für jede Meile wird in regula 5 Gr. bezahlt, als 3 Gr. für das Postamt und 2 Gr. für den Postmeister, sogenanntes Stationsgeld.

3) Die Ziffern in der ersten Linie zeigen die Distanz der benannten Derter von Leipzig, oder die Meilen an; die in der andern und dritten Linie das Passagiergeld à 3 Gr. für die Postämter, und die in der vierten und fünften Linie das Stationsgeld à 2 Gr. für die Postmeister.

4) Wenn bey einigen Dertern dieses Verzeichnisses die Summe der vier letzten Linien nicht nach der Regul, nämlich zu 5 Gr. von der Meile, eintrifft, so ist es entweder bey dem alten Herkommen gelassen, oder sonst, aus besondern Ursachen, von der ordentlichen Taxe abgewichen worden.

5) Wo in der vierten und fünften Linie nichts ausgeworfen zu befinden, daselbst wird auf den Mittelstationen kein Stationsgeld an die Postmeister bezahlt, sondern es ist unter der Hauptsumme der andern und dritten Linie mit begriffen.

6) Wo in allen vier letzten Linien nichts ausgeworfen ist, welches theils, weil diese Derter außer Landes gelegen sind, theils weil man auf verschiedenen Postrouden dahin gehen kann, geschehen, da bleibt es auf den chursächsischen Stationen bey der Regul zu 5 Gr. für die Meile nach obgedachter Eintheilung.

Distanz

Distanz Meilen	von Leipzig nach		Post- amt		Post- halter	
			1	2	1	2
		mit der				
15	Aldorf,	Schneeberger,	1	21	1	6
5	Altenburg,	Schneeberger,	—	15	—	10
11	Annaberg,	Annaberger,	1	6	1	—
16	Asch,	per Plauen,	3	8	—	—
8	Auerstädt,	Erfurter,	1	—	—	16
9	Auma,	Nürnbergger,	1	3	—	18
27	Bamberg,	Coburger,	—	—	—	—
22	Bayreuth,	Nürnbergger,	4	14	—	—
20	Berlin,	im Sommer,	3	23	—	—
		im Winter,	4	10	—	—
		mit der Kutsche,	3	—	—	—
3	Borna,	Annaberger,	—	9	—	6
22	Braunschweig,	mit der Kutsche, über Halberstadt,	3	16	—	—
19	Budissin,	Breslauer,	3	23	—	—
10	Buttelstädt,	Erfurter,	1	6	—	20
10	Calbe,	Hamburger,	2	2	—	—
16	Camenz,	Breslauer,	3	8	—	—
26	Cassel,	Casseler,	5	10	—	—
8	Chemnitz,	Annaberger,	1	—	—	16
9	Claffenbach,	per Chemnitz,	1	3	—	18
8	Closterhesler,	Casseler,	1	—	—	16
21	Coburg,	Coburger,	4	9	—	—
11	Cölleda,	Casseler,	1	9	—	22
7	Cöthen,	Hamburger,	—	23	—	12
4	Colditz,	Dresdner,	—	12	—	8
15	Commothau,	über Chemnitz,	2	12	—	—
8	Cosdorf,	Breslauer,	1	—	—	16
19	Cottbus,	per Lübben,	—	—	—	—
3	Delitzsch,	Zerbster,	—	9	—	6
7	Dessau,	Zerbster,	—	20	—	14
13	Dresden,	über Meissen,	1	14	1	3
		über Rossen,	1	15	1	2
		mit der Kutsche,	1	21	—	—
4	Düben,	Berliner,	—	20	—	—
8	Eckartsberga,	über Klosterhesler,	1	—	—	16
19	Eger,	Schneeberger,	2	9	1	14
20		per Asch,	4	4	—	—
10	Ehrenfriedersdorf	Annaberger,	1	6	—	20
3	Eilenburg,	Breslauer,	—	9	—	6

Distanz Meilen	von Leipzig nach		Post- amt		Post- halter		
			℞	℥	℞	℥	
19	Eisenach,	per	Duttelstädt,	3	23		
20	"	per	Jena,	4	4		
7	Eisleben,		Braunschweiger,	1	4		
13	Erfurt,	per	Muerstädt,	1	15	I	2
14	"	per	Jena,	2	22		
21	Eschewege,	per	Mühlhausen,	4	9		
10	Freyberg,	über	Rossen,	1	6	—	20
6	"		Casseler,	—	18	—	12
4	Frohburg,		Annaberger,	—	12	—	8
24	Frankfurt a. d. D.	über	Lieberosa,	5	—		
40	Frankfurt am M.	Erfurter,		8	8		
13	Gesäß,	Münberger,		1	15	I	2
7	Gera,	Höfer,		—	21	—	14
		Saalfelder,		—	21	—	14
25	Görlitz,	Dreslauer,		5	5		
16	Gotha,	per	Erfurt,	3	8		
15 ¹ / ₂	Gräfenthal,						
3	Grimma,	Dresdner,		—	9	—	6
10	Großneuhaus,	Casseler,		1	6	—	20
33	Grünberg,	per	Erfurt,	7	10		
28	"	per	Guben,				
21	Guben,	Sorauer,		2	15	I	18
15	Halberstadt,						
5	Halle,	Hallischen,		—	16		
11	Hain,	Dreslauer,		1	9	—	22
9	Herzberg,	Sorauer,		1	3	—	18
25	Hirschfeld,	Erfurter,		5	19		
15	Hof,	Münberger,		1	21	I	6
11	Hohenbucka,	Sorauer,		1	9	—	22
4	Holzweißig,	Zerbster,		—	12	—	8
9	Jena,	Jenaischen,		1	21		
		Kutsche,		1	3		
6	Jesnitz,	Schneeberger,		—	18	—	12
17	Jlmenau,	per	Saalfeld,	2	3	I	10
14	Johannegeorgestadt,	per	Schneeberg,				
18	Judenbach,						
7	Kemberg,	Berliner,		1	5	—	6
16	Königssee,	per	Saalfeld,	2	—	I	8
14	Königsbrück,	Dreslauer,		1	18	I	4
3 ¹ / ₂	Landenberg,	Hamburger,		—	10	—	6

Distanz	von Leipzig nach		Post-			
			amt	halter		
Meilen		mit der	℞	Ⓢ		
16	Langensalza,	Casseler,	2	—	1	8
18	Lieberosa,	Sorauer,	2	6	1	12
13	Luckau,	Sorauer,	1	15	1	2
15	Lübben,	Sorauer,	1	21	1	6
10	Meißen,	Dresdner,	1	4	—	22
		Postkutsche,	1	10		
3	Merseburg,	Jenaischen,	—	15		
		Casseler,	—	9	—	6
		Postkutsche,	—	12		
18	Mühlhausen,	Casseler,	2	6	1	12
6	Raumburg,	per Rippach,	—	18	—	12
		per Merseburg,	1	6		
		mit der Kutsche,	—	18		
10	Neustadt a. d. Orla	Coburger,	1	6	—	20
9	Rossen,	Dresdner,	1	3	—	18
32	Nürnberg,	per Hof,	7	—		
36	" "	per Saalfeld,				
14	Delfnitz,	per Plauen,	1	18	1	4
12	Doyburg,	per Neustadt a. d. O.	1	12	1	—
6	Dschatz,	Dresdner,	—	18	—	12
		mit der Kutsche,	—	21		
3	Pegau,	Höfer,	—	9	—	6
		Saalfelder,	—	9	—	6
6	Penig,	Annaberger,	—	18	—	12
23	Pförrthen,	Sorauer,	2	21	1	22
13	Plauen,	Schneeberger,	1	10	1	2
11	Pörseneck,	Coburger,	1	9	—	22
26	Prag,	mit der Kutsche,	4	8		
13	Quedlinburg,					
6	Quersfurt,	über Merseburg,	—	18	—	12
4	Queß,	über Borna,	—	12	—	8
11	Reichenbach,	Schneeberger,	1	4	—	22
13	Rudolfsstadt,					
13	Saalfeld,	Coburger,	1	15	1	2
16	Saarmund,	Berliner,	3	4		
		im Winter,	3	12		
11	Schlaitz,	Mürnbergger,	1	9	—	22
21	Schleusingen,	über Saalfeld,	2	15	1	18
10	Schlieben,					
11	Schneeberg,	Schneeberger,	1	2	—	22

Distanz Meilen	von Leipzig nach	mit der	Post-			
			amt	halter		
			21.	22.	23.	24.
10	Schönfels,	Schneeberger,	1	6	—	20
12	Sonnwalda,	über Luckau,	1	12	1	—
27	Sorau,	Sorauer,	3	9	2	6
7	Stauchitz,	Dresdner,	—	22 ¹	—	16
		mit der Kutsche,	1	$\frac{1}{2}$	—	—
5	Steinfurt,	per Holzweißig,	—	15	—	10
16	Sprenberg,	per Lieberosa, per Königsbrück,	—	—	—	—
22	Suhl,	Casseler,	1	18	1	4
14	Tennstädt,	Annaberger,	1	6	—	20
10	Thum,	Breslauer,	—	18	—	12
6	Torgau,	Berliner,	2	10	—	—
12	Treuenbriegen,	im Winter, mit der Kutsche,	2	14	1	12
		über Anna,	1	3	—	18
9	Triptis.	per Plauen,	1	18	1	4
14	Voigtsberg,	Casseler,	2	12	1	16
20	Wahlfried,	per Jena,	2	7	—	—
11	Weimar,	per Buttstädt, mit der Kutsche,	1	6	—	20
10	" "	Erfurter,	1	9	—	—
4	Weißenfels,	mit der Kutsche,	—	12	—	8
12	Weißensee,	Casseler,	1	12	1	—
5	Wernsdorf,	Dresdner, mit der Kutsche,	—	15	—	10
		Dresdner,	—	17 $\frac{1}{2}$	—	—
11	Wilsdruff,	Berliner,	1	9	—	22
8	Wittenberg,	mit der Kutsche,	1	8	—	8
		Dresdner,	1	—	—	—
3	Wurzen,	mit der Kutsche,	—	9	—	6
		Höfer,	—	10 $\frac{1}{2}$	—	—
5	Zeitz,	Saalfelder,	—	15	—	10
			—	15	—	10
9	Zerbst,		—	—	—	—
26	Zittau,	Hamburger,	—	15	—	10
5	Zörbig,	Nürnberger,	—	6	—	4
2	Zwenkau,	Saalfelder,	—	6	—	4
9	Zwickau,	Schneeberger,	—	22	—	18

IV. We:

IV. Berechnung von Kaufmannswaaren,
was für 1 Pfund von 1, 2, bis 3 Meilen und sofort bezahlet wird:

für	von 1.2.3. Meilen	von 4.5.6. Meilen	von 7.8.9. Meilen	von 10.11.12. Meilen	von 13.14.15. Meilen	von 16.17.18. Meilen	von 19.20.21. Meilen	von 22.23.24. Meilen	von 25.26.27. Meilen	von 28.29.30. Meilen
1 Pfund	1 Gr.	2 Gr.	3 Gr.	4 Gr.	5 Gr.	5 Gr.	6 Gr.	6 Gr.	7 Gr.	8 Gr.
2	2	3	4	5	6	7	8	9	10	11
3	2	3	5	6	8	9	10	12	14	15
4	3	4	5	7	10	11	12	15	17	19
5	3	4	6	8	12	13	14	18	20	24
6	3	5	6	9	13	15	16	21	24	28
7	4	5	7	10	14	17	18	24	28	32
8	4	6	7	11	15	19	20	27	31	36
9	4	6	8	12	16	21	22	30	34	40
10	5	7	9	13	17	23	24	32	38	44
15	5	8	10	16	20	26	30	36	42	50
20	6	9	12	19	23	29	35	40	46	54
30	7	10	14	22	28	34	40	46	52	58
40	8	12	17	26	32	38	46	52	58	65
50	9	14	20	30	36	40	48	60	66	75
60	10	16	23	34	40	48	60	66	75	80
70	11	18	26	38	44	52	66	72	84	90
80	12	20	29	42	48	60	70	78	90	100
90	13	22	32	46	52	65	72	84	96	110
100	14	24	34	50	58	70	78	90	110	124

Notandum: Es ist aber diese vorherstehende Taxe von leichten kostbaren Kaufmannswaaren ingemein, z. E. Seidenwaaren u. dergl. zu verstehen. Gold, und Silberwaaren aber, Drap'd'or, Brocad u. dergl. kostbare Waaren; ingl. Brabanter, italienische u. andere feine weiße Spitzen, welche sehr ins Geld zu laufen pflegen, bezahl. das vorhergesetz. doppelt,

V.

Berechnung vom baaren Geld und Pretiosis.

Und zwar geben Einhundert Thaler Courrent:

	Meilen.			Gr.	Meilen.			Gr.
Auf	1.	2.	3.	2	16.	17.	18.	7
	4.	5.	6.	3	19.	20.	21.	8
	7.	8.	9.	4	22.	23.	24.	9
	10.	11.	12.	5	25.	26.	27.	10
	13.	14.	15.	6	28.	29.	30.	12

Notandum.

1) Rassenbillets, Gold, Juwelen und andere Pretiosa von solchem Werthe, zahlen hingegen nur die Hälfte; jedoch werden Speciesdukaten auf den Werth von Courrent reduziret, und die Taxe nach demselben eingerichtet. Wie denn auch Species an Silbermünzen gleichfalls auf Courrenten Werth das Porto zu erlegen haben. Im übrigen, was

2) denen Meilen und Werthe nach höher steigt, in dieser Proportion. Was unter 100 bis 50 Thlr. ist, giebt ebenfalls diese Taxe; noch kleinere Posten aber werden denen Akten gleich bezahlet, und das ungemünzte Silber wird, dem Werthe nach, dem baaren Gelde gleich konsideriret. Dabey denn

3) wohl zu merken, daß ein jedweder, welcher dergleichen kostbare Dinge auf die Post giebt, um der dabey besorgenden Gefahr willen, derselben Werth, nach Inhalt dessen, was im 44. §. der Postordnung disponiret, treulich anzuzeigen verbunden,

VI.

Leipziger Briestaxe,

nach welcher, an hernach verzeichnete Orte, die einzelnen oder einfachen Briefe zu bezahlen sind.

Bei dieser Briestaxe ist noch zu merken: daß

1) sie von einzelnen oder einfachen Briefen, er sey von einem ganzen, halben oder Viertelbogen, zu verstehen; die doppelten aber, so nur einen gesiegelten Brief in sich halten, zahlen über diese Taxe noch die Hälfte; die übrigen, da deren mehr versiegelte Briefe innen sind, nach Proportion, und zwar dieses in den Ober- und Posthäusern zu Leipzig und Dresden, in denen übrigen aber alles nach der vorgeschriebenen Maaße. Briefpaquete hergegen,

2) so auf etliche Loth anlaufen, werden nach dem Gewichte, und zwar von jedem Loth so viel, als der einfache Brief, vermöge der hernachstehenden Taxe giebet, bezahlt.

3) Briefe und deren Inlagen, so bis 3 Loth wiegen und im Lande bleiben, werden mit 1 Gr. 6 Pf. ganz bezahlt. Was

4) Aktenpaquete betrefft, werden selbige, wenn sie von 1 bis 4 Pfund wiegen, für 5 Gr.

= 4 = 6 = = 6 =

= 6 = 8 = = 10 =

= 8 = 12 = = 14 =

= 12 = 16 = = 18 =

= 16 = 24 = = 24 =

vernommen.

Noch größere aber sind nach dieser Proportion und nach der Weite des Weges anzuschlagen, welches aus der angedruckten Tabelle und Notiz Art. 4. mit mehrern zu ersehen.

5) Dieses

5) Diejenigen Orte, wohin die Briefe beym Aufgeben unumgänglich bezahlet werden müssen, sind mit einem * bezeichnet, die übrigen aber ganz frey gelassen, und können ohne frankirt angenommen werden.

Stell.	von Leipzig nach	franco	St.
65	* Aachen, Postamt, mit Erfurt No. 13.	Frankfurt	5
8	Aachen, Postw. mit Zerbst No. 27.	Dessau	1
15	Aldorf, Poststation, Cours No. 24.	ganz	1
13	Altdöbern, Poststat. mit Sorau No. 25.	per Luckau	1
78	* Altorf, Postamt, in der Schweiz.	Nürnberg	2
42	* Altona, Postamt, mit Hamburg N. 17.	Hamburg	2
20	Allendorf, in Hessen-Cassel,	Wanfried	2
20	Allstädt, mit Erfurt No. 13.	ganz	1
29	* Altsfeld, mit Erfurt No. 13.	halb	2
15	Altenberg, mit Dresden No. 12.	per Freyberg	1
5	Altenburg, Posta. mit Schneb. No. 24.	ganz	1
33	* Amberg, " " " " No. 24.	halb	2
73	* Amsterdam, " mit Cassel No. 8.	halb	3
42	Anklam, " mit Berlin No. 2.	Wittenberg	1
11	Annaberg, Poststat. Cours No. 1.	ganz	1
7½	Annaburg, " mit Berlin No. 2.	per Wittenberg	1
29	Angermünde, Posta. mit Berl. No. 2.	Berlin	2½
31	* Anspach, Postamt, mit Nürnberg. No. 21.	Nürnberg	2
77	* Antwerpen, " mit Erfurt No. 13.	Frankfurt	5
56	* Arolsen u. Arnsberg, Pl. m. Cass. N. 8.	Cassel	3
15	* Arnstadt, mit Erfurt No. 13.	Erfurt	2
65	* Arnheim, Postw. mit Cassel No. 8.	halb	3
45	Arnsburg, mit Hamburg No. 17.	Magdeburg	1½
10¼	Arnschaugk, mit Coburg No. 10.	per Neustadt	1
100	* Auras, mit Erfurt No. 13.	Frankfurt	5
10	Artern, mit Hamburg No. 17.	Eisleben	1
40	* Atdorf, mit Erfurt No. 13.	Frankfurt	5
44	* Aschaffenburg, mit Erfurt No. 13.	"	5
16	Asch, Postamt, mit Schneeberg N. 24.	Plauen	1
11	Aschersleben, mit Cleve No. 9.	Halle	1
11	Aue, mit Annaberg No. 1.	per Annaberg	1
12	Auerbach, mit Schneeberg No. 24.	per Plauen	1
8	Auerstädt, Postst. Cours No. 13.	ganz	1
54	* Augsburg, Posta. mit Nürnberg. N. 21.	Nürnberg	2
9½	Augustsburg, mit Annaberg No. 1.	Chemnitz	1
9	Auma, Poststat. Cours No. 21.	ganz	1

Stell.	von Leipzig nach	franco	St.
19 $\frac{1}{2}$	* Aukig, Postamt, über Dresden,	ganz	2
95	* Baden, = in der Schweiz,	Nürnberg	2
62	* = = am Rhein,	Frankfurt	5
27	* Bamberg, = mit Coburg No. 10.	Coburg	2
10	Barby, Poststat. mit Hamburg No. 17.	per Cöthen	1
13	Baruth, = mit Sorau No. 25.	per Luckau	1 $\frac{1}{2}$
22	* Bayreuth, Postamt, mit Nürnberg No. 21.	ganz	2
75	Basel, = mit Nürnberg No. 21.	Nürnberg	2
19	Bauzen, Ob. Postamt, Cours No. 5.	ganz	2
20	Beeskau, Postamt, Cours No. 25.	Lieberosa	2
10 $\frac{1}{2}$	Belzig, Poststation, Cours No. 2.	Wittenberg	1
		oder ganz	1 $\frac{1}{2}$
14	Beliz, Postw. Cours No. 2.	ganz	2
6	Belgern, Poststat. mit Breslau No. 5. } mit Sorau No. 24. }	per Torgau	1
20	Berlin, Postamt, Cours No. 2.	ganz	2 $\frac{1}{2}$
26	* Berka, mit Cassel No. 8.	halb	2
107	* Bern, Postamt, mit Nürnberg No. 21.	Nürnberg	2
23	Bernau, = mit Berlin No. 2.	Wittenberg	1
9	Bernburg = über Halle,	ganz	1 $\frac{1}{2}$
49	Bernstadt, Postw. mit Breslau No. 5.	Breslau	4
23	Bertelsdorf, mit Breslau No. 5.	halb	2
10	Beuchlingen, mit Cassel No. 8.	Colleda	1
24	* Bevern, mit Braunschweig No. 4.	Braunschweig	2
7	Biebra, mit Cassel No. 8.	per Klosterhester	1
40	Bielefeld, Postamt, Cours No. 9.	ganz	3
17	Bischofswerda, mit Breslau No. 5.	per Budissin,	2
	Postexpedition, mit Dresd. No. 11. 12.	oder Dresden	1
4	Bitterfeld, mit Zerbst No. 27.	per Holzweizig	1
17	Blankenburg, Postamt, Cours No. 4. 17.	ganz	2
37 $\frac{1}{2}$	Boizenburg, = Cours No. 17.	ganz	3
95	* Bologna, in Italien,	Trento	5
20	* Böhmisches Leipe, mit Prag No. 23.	halb	2
18 $\frac{1}{2}$	* Böhmisches Chemnitz, mit Prag No. 23.	halb	2
54	* Bonn, Postamt, mit Erfurt No. 13.	Frankfurt	5
3	Borna, Poststat. Cours No. 1. 24.	ganz	1
83	* Bosen, mit Nürnberg No. 21.	per Nürnberg	4
80	* Brabant, mit Cassel No. 8.	Frankfurt	5
16	Brandenburg, Postw. mit Berlin No. 2.	ganz	2 $\frac{1}{2}$
22	* Braunschweig, Posta. Cours, No. 4. 17.	ganz	2
3	Brehne, mit Zerbst No. 27.	per Delitzsch	1
41	* Bremen, Postamt, mit Braunschw. No. 4.	Braunschweig	2

	von Leipzig nach	franco	St.
44	Breslau, Postamt, Cours No. 5.	halb	2
		ganz	4
68	* Breyfach, " mit Erfurt No. 13.	Frankfurt	5
49	Brieg, " mit Breslau No. 5.	Breslau	4
73	* Briren, " mit Nürnberg No. 21.	Nürnberg	2
12	Brügf, mit Berlin No. 2.	Wittenberg	1
50	* Brünn, Postamt, mit Prag No. 23.	Prag	3
77	* Brüssel, " mit Erfurt No. 13.	Frankfurt	5
48	* Budweis, mit Prag No. 23.	Prag	3
31	Bunzlau, Postamt, Cours N. 5.	halb	2
20	Burg, " bey Magdeburg,	per Magdeburg	2
14 $\frac{1}{2}$	Burg, bey Schlaiz,	per Schlaiz	1
7	Burgstädtel, mit Annaberg No. 1.	per Penig	1
10	Butstätt, mit Erfurt No. 13.	per Buttelsstätt	1
10	Buttelsstätt, Postamt, Cours No. 13.	ganz	1
44	* Bugbach, mit Cassel No. 8.	ganz	4
		oder Cassel	3
14 $\frac{1}{2}$	Calau, Postexped. mit Sorau No. 25.	Luckau	1
10 $\frac{1}{2}$	Cahle, mit Jena No. 18.	Jena	1
10	Calbe, Postamt, Cours No. 17.	ganz	1 $\frac{1}{2}$
7 $\frac{1}{2}$	Camburg, mit Jena No. 18.	per Naumburg	1
16	Camenz, Postexpedit. Cours No. 5.	ganz	2
45	* Cannstädt, mit Nürnberg No. 21.	Nürnberg	2
18	Carlsbad, Postamt, Cours No. 24.	ganz	2
18	* Carlsfeld, in Böhmen,	ganz	2
26	Cassel, Postamt, Cours No. 8.	ganz	3
		oder Wanfried	2
8	Chemnitz, Poststation, Cours No. 1.	ganz	1
29	Christiansstätt, mit Sorau No. 25.	Sorau	2
23	* Clausthal, über Halle,	per Goslar	2
15	Clettenberg, mit Braunschweig No. 4.	per Nordhausen	2
64	Cleve, Postamt, Cours No. 9.	ganz	3
8	Closterhessler, Postexpedit. Cours No. 8.	ganz	1
21	Coburg, Postamt, Cours No. 10.	ganz	2
51	* Coblenz, " mit Erfurt No. 13.	Frankfurt	5
52	* Cölln, " am Rhein,	" "	5
20	Cölln, " an der Spree,	ganz	2 $\frac{1}{2}$
11	Cölleba, Poststation, Cours No. 8.	ganz	1
51	Colberg, Postamt, mit Berlin No. 2.	Wittenberg	1
4	Colbig, Poststation, Cours No. 12.	ganz	1
73	* Colmar, mit Erfurt No. 13.	Frankfurt	5
15	Commothau, Postamt. mit Annaberg N. 1.	über Chemnitz	2

Meil.	von Leipzig nach	franco	Gr.
8	Cönnern, Postw. Cours No. 9.	ganz	1 $\frac{1}{2}$
97	* Coppenhagen, P. A. mit Hamburg N. 17.	Hamburg	2
70	* Cosnitz, Postamt mit Nürnberg No. 21.	Nürnberg	2
8	Cosdorf, Poststat. Cours No. 5.	ganz	1
46	* Coesfeld, per Münster,	Cassel	3
8	Coswig, Postamt, mit Berlin No. 2.	per Wittenberg	1 $\frac{1}{2}$
51	Cörlin, " mit Berlin No. 2.	Wittenberg	1
19	Cottbus, " mit Sorau No. 25.	Lieberosa	2
7	Cöthen, " Cours No. 17.	ganz	1
76	* Cracau, " über Breslau,	Doppeln	6
8	Erimmitschau, Postexp. Cours N. 24.	per Zwickau	1
28	Erossen, Postamt, mit Sorau No. 25.	per Sorau	3
19	* Culmbach, mit Nürnberg No. 21.	Bayreuth	2
28	Cüstrin, Postamt, mit Sorau No. 25.	ganz	3 $\frac{1}{2}$
		oder Lieberosa	2
5	Dahlen, mit Dresden No. 11.	per Wurzen	1
10	Dahme, Poststation, Cours No. 2. mit Sorau No. 25.	per Wittenberg per Luckau	1 $\frac{1}{2}$
72	Danzig, Postamt, über Berlin,	ganz Wittenberg	6 $\frac{1}{2}$ 1
43	* Darmstadt, " mit Erfurt No. 13.	Frankfurt	5
3	* Dänemark, ganz, über Hamburg,	Hamburg	2
	Delitzsch, Postexpedition, Cours No. 27.	ganz	1
43	* Delmenhorst, P. A. mit Benschw. No. 4	Bremen	3
7	Dessau, " Cours No. 27.	ganz	1
13 $\frac{1}{4}$	Dippoldiswalda, mit Dresden No. 11.	per Dresden	1
7	Döbeln, Postexpedition, Cours No. 12.	per Waldheim	1
11 $\frac{1}{2}$	Dobrilugt, " mit Sorau No. 25.	per Luckau	1
5	Dommitzsch, " mit Breslau N. 5 mit Sorau N. 25.	per Torgau	1
8	Dornburg, mit Jena No. 18.	per Raumburg	1
14	Drebkau, mit Sorau No. 25.	per Altdöbern	2
13	Dresden, Hofpostamt, Cours N. 11 u. 12.	ganz	1
4	Düben, Poststation, Cours No. 2.	ganz	1
17	* Düberstadt, P. A. mit Cassel No. 8.	Mühlhausen	2
48	* Dünkelspühl, " mit Nürnberg No. 21.	Nürnberg	2
62	* Durlach, " mit Erfurt No. 13.	Frankfurt	5
55	* Düsseldorf, " mit Erfurt No. 13.	"	5
100	* Dynkirchen, " mit Erfurt No. 13.	"	5
8	Eckartsberga, mit Cassel No. 8.	per Klosterheesler	1
19	Eger, Postamt, Cours No. 24.	ganz	2
10	Ehrenfriedersdorf, Postexp. Cours N. 1.	ganz	1

St.	von Leipzig nach	franco	St.
3	Eilenburg, Poststat. Cours No. 5 u. 25.	ganz	1
25	* Einbeck, Postamt, mit Cassel No. 8.	halb	2
19	* Eisenach, " Cours No. 13.	Erfurt	2
7 $\frac{1}{2}$	Eisenberg, mit Nürnberg No. 21.	per Zeit	1
20	* Eissfeld, mit Erfurt No. 13.	Erfurt	2
7	Eisleben, Poststat. Cours No. 4 und 17.	ganz	1
65	* Elberfeld, mit Erfurt No. 13.	Frankfurt	5
90	Elbingen, Postamt, mit Berlin No. 2.	Wittenberg	1
17 $\frac{1}{2}$	Ellenbogen, mit Schneeberg No. 24.	Eger	2
15	Ellrich, Postamt, mit Braunschw. No. 4.	Nordhausen	2
45	* Ellwangen, mit Nürnberg No. 21.	Nürnberg	2
11	Elsterlein, mit Schneeberg No. 24.	per Schneeberg	1
11	Elsterberg, mit Schneeberg No. 24.	per Plauen	1
10	Elsterwerda, Poststat. mit Breslau No. 5.	per Mayn	1
48	* Embs, mit Erfurt No. 13.	Frankfurt	5
64	Emmerich, Postamt, mit Cleve No. 9.	ganz	5
10	Endorf, mit Hamburg No. 17.	per Harkeroda	1
	* England, ganz, über Hamburg,	Amsterdam	5
13	* Erfurt, Postamt, Cours No. 13.	ganz	2
30	* Erlangen, " Cours No. 10 u. 21.	ganz	2
21	Eschewege, " mit Cassel No. 8.	per Mühlhausen	2
12 $\frac{1}{2}$	Eybenstock, Postexp. Cours No. 24.	per Schneeberg	1 $\frac{1}{2}$
20	* Falkenstein, mit Erfurt No. 13.	per Erfurt	2
49	* Feuchtwangen, mit Nürnberg No. 21.	Nürnberg	2
183	* Ferrara, Postamt, in Italien,	Trento	5
12 $\frac{3}{4}$	Finsterwalda, mit Sorau No. 25.	per Sonnenwalda	1 $\frac{1}{2}$
	* Flandern, ganz, über Erfurt,	Frankfurt	5
140	* Florenz, Postamt, in Italien,	Trento	5
19 $\frac{1}{4}$	Forsta, Poststation, mit Sorau No. 25.	per Pforten	2
40	Frankfurt, Postamt, am Mayn,	halb	3
	Cours No. 13.	oder ganz	5
24	Frankfurt " an der Oder,	ganz	3
	Cours No. 25.	Lieberosa	2
	Cours No. 2.	über Berlin	3 $\frac{1}{2}$
8 $\frac{1}{2}$	Frankenberg, mit Dresden No. 12.	per Wittweyda	1
11	Frankenhausen, mit Cassel No. 8.	per Weissensee	2
45	* Frankenthal, mit Erfurt No. 13.	Frankfurt	5
	* Frankreich, ganz, über Erfurt,	"	5
39	* Fraustadt, Postamt, Polnisch,	Neustädtel	3
12 $\frac{3}{4}$	Frauenstein, mit Dresden No. 12.	per Freyberg	1
59	* Freisingen, mit Schneeberg No. 24.	Nürnberg	2
10	Freyberg, Poststat. Cours No. 12.	ganz	1

Meil.	von Leipzig nach	franco	St.
6	Freyburg, Postst. in Thüring. Kour. N. 8.	ganz	1
69	* Freyburg, Postamt, im Brückgau,	Frankfurt	5
42	Freyenwalde, Postw. mit Berlin No. 2.	ganz	4
31	Freystadt, Postamt, mit Breslau No. 5.	halb	2
37	* Friedberg, " Kours No. 13.	ganz	4
		halb	2
30	* Fritslar, mit Cassel No. 8.	ganz	4
		halb	2
4	Frohburg, Postexpedition, Kours No. 1.	ganz	1
30	* Julda, Postamt, Kours No. 13.	halb	2
70	* Fürstenberg, mit Nürnberg No. 21.	Nürnberg	2
26	Fürstenwalda, Postamt, mit Berl. N. 2.	ganz	3½
40	* Gaden, mit Nürnberg No. 21.	Nürnberg	2
71	* Gallen, St. i. d. Schweiz m. Nürb. N. 21.	" "	2
26	Gardesehen, Postamt, mit Hamb. No. 17.	Magdeburg	1½
14	Gebesee, mit Cassel No. 8.	per Weiskensee	2
13	Gefäll, Poststation, Kours No. 21.	ganz	1
22	Gefräß, mit Nürnberg No. 21.	Hof	1
13	Geilsdorf, mit Schneeberg No. 24.	per Plauen	1
29	* Geismar, mit Cassel No. 8.	Cassel	3
4	Geithayn, Postexpedition, Kours No. 12.	per Waldheim	1
51	* Geldern, Postamt, mit Erfurt No. 13.	Frankfurt	5
37	* Gelnhausen, " Kours No. 13.	halb	3
106	* Geneve, " mit Nürnb. No. 21.	Nürnberg	2
135	* Genua, " in Italien,	Trento	5
84	* Gent, " mit Cassel No. 8.	Amsterdam	5
7	Gera, " Kours No. 21.	ganz	1
5	Geringswalda, Postexp. Kours No. 12.	per Waldheim	1
11	Geyer, mit Annaberg No. 1.	p. Chreßriedersdorf	1
47	* Giengen, mit Nürnberg No. 21.	Nürnberg	2
46	Giefen, mit Cassel No. 8.	Cassel	3
7	Glauchau, mit Annaberg No. 1.	per Penig	1
38	* Glas, Postamt, mit Prag No. 23.	Prag	3
32	* Goldbach, mit Nürnberg No. 21.	Nürnberg	2
34	Goldberg, Postamt, mit Breslau No. 5.	Lauban	2
13	Golßen, Postexpedit. mit Sorau No. 25.	per Luckau	1
12	Gommern, Postw. mit Zerbst No. 27.	per Zerbst	1½
25	Görlitz, Poststation, Kours No. 5.	ganz	2
23	* Goslar, Postamt, über Halle,	Braunschweig	2
16	* Gotha, " Kours No. 13.	ganz	2
49	* Götter, mit Hamburg No. 17.	Hamburg	2
27	Göttingen, Postamt, mit Brschw. No. 4.	halb	2

St. n.	von Leipzig nach	franco	St.
5 $\frac{1}{2}$	Gräfenhannichen, mit Berlin No. 2.	per Kemberg	1
90	* Grätz, Postamt, mit Prag No. 23.	Prag	3
10	Grätz, im Weigtlande,	per Zwickau	1
29	Greiffenberg, mit Breslau No. 5.	halb	2
	Postwärter,	ganz	3 $\frac{1}{2}$
46	* Greifswalde, Postamt, mit Hamb. N. 17.	Hamburg	2
13	Greußen, mit Cassel No. 8.	per Weißensee.	2
3	Grimma, Poststation, Cours No. 12.	ganz	1
180	* Grobno, Postamt, mit Breslau No. 5.	Witrischau	5
67	* Gröningen, = mit Braunsch. N. 4.	Bremen	3
17	Großengottern, Postexp. Cours No. 8.	ganz	2
2 $\frac{1}{2}$	Großkugel, Postamt, Cours No. 9 u. 16.	ganz	1
35	Groß-Slogau, mit Breslau No. 5.	halb	2
	Postamt,	ganz	3 $\frac{1}{2}$
10	Großneuhauß, Poststat. Cours No. 8.	ganz	1
28	Grünberg, Postamt, mit Sorau No. 25.	halb	2
		ganz	3 $\frac{1}{2}$
33	* Grünberg, Postamt, Cours No. 13.	Eisenach	3
11 $\frac{1}{2}$	Grünhain, mit Schneeberg No. 24.	per Schneeberg	1
21	Guben, Poststation, Cours No. 25.	ganz	2
29	* Gutensberg, mit Cassel No. 8.	halb	2
46	* Gunzenhausen, mit Nürnberg No. 21.	Nürnberg	2
50	* Güstrow, Postamt, mit Hamb. No. 17.	Hamburg	2
80	* Haag, = mit Cleve No. 9.	halb	3
41	* Haarburg, = Cours No. 17.	ganz	2
11	Hain, Großen-, Postst. Cours No. 5.	ganz	1
34	Hain, Klein-, Cours No. 5.	halb	2
15	Halberstadt, Postamt, Cours No. 9. 17.	ganz	2
5	* Halle, = in Sachs. Kou. N. 16.	ganz	1
57	* Halle, = in Schwaben,	Nürnberg	2
62	* Halle, = in Tyrol,	halb	2
42	Hamburg, = Cours No. 17.	reitend	2
	Cours No. 4 u. 17.	fahrend	3
31	* Hameln, = mit Cassel No. 8.	halb	2
49 $\frac{1}{2}$	Hamm, = Cours No. 9.	ganz	3
40	* Hanau, = Cours No. 13.	halb	3
31	* Hannover, = mit Bensch. No. 4.	Braunschweig	2
70	* Harlem, = mit Cleve No. 9.	halb	3
9 $\frac{1}{2}$	Harkeroda, Poststat. Cours No. 17.	ganz	1
6	Harttha, mit Dresden No. 12.	per Geringewalda	1
10	Hartenstein, mit Annaberg No. 1.	per Lichtenstein	1
12	Harzgeroda, mit Hamburg No. 17.	ganz 2 Gr. halb	1

	von Leipzig nach	franco	Pr.
45	* Heidelberg, Postamt, mit Erfurt No. 13.	Frankfurt	5
51	* Heilbrunn, " mit Nürnberg. No. 21.	Nürnberg	2
32	* Heiligenstadt, Postw. mit Cassel No. 8.	Mühlhausen	2
10	Helldringen, mit Cassel No. 8.	Querfurt	1
27	* Helmstädt, Postamt, mit Zerbst No. 27.	halb	1½
		ganz	2½
	Henneberger Land, mit Coburg No. 10.	per Coburg	2
38	* Herford, Postamt, Cours No. 9.	durch Cassel	4
13	Heringen, mit Cassel No. 8.	Weißensee	1
23	Herrnhuth, Postexp. mit Breslau No. 5.	per Budissin	2
9	Herzberg, Postst. in Sachsen Kou. N. 25.	ganz	1
30	* Herzberg, in Hannoverischen,	halb	2
12	Herzogswalda, Postst. mit Dresd. No. 11.	per Dresden	1
8	Hettstädt, mit Hamburg No. 17.	per Harteroda	1
21	* Hildburghausen, mit Coburg No. 10.	per Suhl	3
25	* Hildesheim, P. N. mit Braunschw. N. 4.	halb	2
32	* Hirschberg, " mit Breslau No. 5.	halb	2
25	Hirschfeld, " Cours No. 13.	halb	2
24	Hirschfelda, Postexp. mit Breslau No. 5.	per Budissin	2
41	* Hochster oder Höpster, mit Cassel No. 8.	Cassel	3
15	Hof, Postamt, Cours No. 21.	ganz	1
15	Hohnstein, mit Dresden No. 11.	per Neustadt	1
11	Hohenbucka, Postst. Cours No. 25.	ganz	1
	* Holland, ganz, mit Cassel No. 8.	halb	3
36	Hollstein, in Schlessien,	halb	2
	* Hollstein, ganz, über Hamburg,	Hamburg	2
4	Holzweißig, Postst. Cours No. 27.	ganz	1
42	* Homburg, mit Erfurt No. 13.	Frankfurt	5
43	Homburg, in Hessen,	Cassel	3
19	* Hornburg, Postw. Cours No. 9.	Halberstadt	2
15½	Hoyerswerda, Postst. mit Bresl. No. 5.	per Königsbrück	2
62	* Jägerndorf, Postamt, mit Prag No. 23.	Prag	3
9	Jena, " Cours No. 18.	ganz	1
6	Jegnitz, " Cours No. 24.	ganz	1
7	Jessen, Postst. mit Berlin No. 2.	per Bitterberg	1
50	* Jhalau, mit Prag No. 23.	Prag	3
17	Jlmenau, Postamt, mit Coburg No. 10.	per Coburg	2
15	Jltz, mit Coburg No. 10.	per Königsf.	2
67	* Jnsprug, Postamt, mit Nürnberg. No. 21.	ganz	4
41	* Jngolstadt, " mit Nürnberg No. 21.	Nürnberg	2
14	Joachimsthal, mit Schneeberg No. 24.	halb	2
14	Jo hann Georgenst. Postst. Cours No. 24.	ganz	1½

	von Leipzig nach	franco	
13	Jöhstädtel, mit Annaberg No. 1.	per Annaberg	1
69	* Jpern, mit Erfurt No. 13.	Frankfurt	5
56	Jferloh, Postamt, mit Cleve No. 9.	ganz	3
	* Jtalien, ganz, über Nürnberg,	ganz	5
58	* Jülich, Postamt, mit Cleve No. 9.	Wesel	3
10	Jüterbogk, Poststation, Kours No. 2. } mit Sorau N. 25. per Luckau, }	ganz halb	1½ 1
11	Kahla, mit Jena No. 18.	Jena	1
30	* Karcha, mit Sorau No. 25.	Sorau	2
52	* Kayserwerth, mit Erfurt No. 13.	Frankfurt	5
57	* Kehl, mit Erfurt No. 13.	"	5
12	Kelbra, mit Kassel No. 8.	per Weissenfee	1
7	Kemberg, Postexpedition, Kours No. 2.	ganz	1
12	Kindelbrück, mit Kassel No. 8.	per Colleda	2
11	Kirchberg, mit Schneeberg No. 24.	Zwickau	1
10	Kirchhain, in der Niederlausitz,	per Dobrilugk	1
30	* Kitzingen, Postamt, mit Nürnberg. No. 21.	Nürnberg	2
15	Klingenthal, mit Schneeberg No. 24.	Plauen	1
5	Kobren, mit Annaberg No. 1.	per Frohburg	1
51	Kolberg, Postamt, mit Berlin No. 2.	Wittenberg	1
16	Königsfee, " mit Coburg No. 10.	per Coburg	1½
16	Königsstein, mit Dresden No. 11.	Dresden	1
96	Königsberg, Postamt, in Preußen,	Wittenberg	1
		ganz	7½
32	Königsberg, " in der Neumark,	Wittenberg	1
		ganz	4
17	* Königsberg, in Böhmen,	Eger	2
39	Königsberg, in Franken,	ganz	2
14	Königsbrück, Postst. Kours No. 5.	ganz	1
15	Königswartha, Postst. mit Dresl. No. 5.	per Königsbrück	2
34	* Kuttenberg, mit Prag No. 23.	Prag	3
31	Kyritz, Postamt, per Berlin,	Wittenberg	1
52	* Landau, Postamt, mit Erfurt No. 13.	Frankfurt	5
3½	Landsberg, Poststat. Kours No. 17.	ganz	1
33	Landsberg, Postamt, an der Warth,	Wittenberg	1
44	Landshut, " in Schlesien,	halb	2
		ganz	3½
44	* Landshut, Postamt, in Bayern,	Nürnberg	2
10	Langenlungwitz, Postst. mit Annaberg,	per Chemnitz	1
16	Langensalza, Postst. Kours No. 8.	ganz	2
100	* Laubach, mit Cassel No. 8.	Cassel	3
25½	Lauban, Postst. Cours No. 5.	per Görlitz	2

Wschl.	von Leipzig nach	franco	Gr.
4 $\frac{1}{2}$	Lauchstädt, Postexp. Cours No. 4. 8. 17.	ganz	1
15	Lauenstein, mit Dresden No. 11.	per Pirna	1
3	Lausig, mit Dresden No. 12.	per Colditz	1
101	* Lausanne, Postamt, mit Nürnberg. No. 21.	Nürnberg	2
5 $\frac{1}{2}$	Leisnig, mit Dresden No. 12.	per Colditz	1
30	Lemberg, Postw. mit Breslau No. 5.	halb	2
38	* Lemgo, Postw. mit Cassel No. 8.	Cassel	3
11	Lengsfeld, mit Annaberg No. 1.	per Zschopau	1
78	* Leyden, Postamt, mit Cleve No. 9.	halb	3
60	* Leutkirchen, mit Nürnberg No. 21.	Nürnberg	2
6	Lichtenburg, mit Breslau No. 5.	per Zörgau	1
9	Lichtenstein, Postexp. mit Annab. No. 1.	per Chemnitz	1
16	* Lichtenstadt, mit Schneeberg No. 24.	p. Johannegeorgenf.	2
134	Liebau, in Curland,	Mümmel	9 $\frac{1}{2}$
		Wittenberg	1
18	Lieberosa, Postst. Cours No. 25.	ganz	2
32	Lieben, Postamt. in Schlesien,	halb	2
30	Liebenthal, mit Breslau No. 5.	halb	2
9 $\frac{1}{4}$	Liebenwerda, mit Breslau No. 5.	per Cosbodorf	1
36	Liegnitz, Postamt, Cours No. 5.	halb	2
		ganz	3 $\frac{1}{2}$
133	* Lille, mit Erfurt No. 13.	Frankfurt	5
46	* Litz, mit Erfurt No. 13.	"	5
64	* Lindau am Bodensee, mit Nürnberg. No. 21.	Nürnberg	2
48	* Linz, Postamt, mit Scheeberg No. 24.	per Plauen	4
45	Lippstadt, " Cours No. 9.	ganz	3
344	* Lissa, " mit Erfurt No. 13.	Frankfurt	5
42	* Lissa, " polnisch, per Sorau,	halb	3
	* Litchauen, ganz, mit Breslau No. 5.	Wirischau	5
20 $\frac{1}{2}$	Löbau, Postst. mit Breslau No. 5.	per Budissin	2
3	Lobstädt, mit Annaberg No. 1.	per Borna	1
8	Lommazsch, mit Dresden No. 11.	per Stauchitz	1
144	* Londen, Postamt, mit Cassel No. 8.	Amsterdam	5
44	* Lübeck, " mit Braunschw. No. 4.	halb	2
15	Lübben, Postst. i. d. N. Lauf. Kou. No. 25.	ganz	2
15 $\frac{1}{2}$	Lübbenau mit Sorau No. 25.	per Luckau	2
80	* Lucern, Postamt, mit Nürnberg. No. 21.	Nürnberg	2
13	Luckau, Postst. Cours No. 25.	ganz	1
35	* Lüneburg, Postamt, mit Brschw. No. 4.	Braunschweig	2
52	Lünen, " Cours No. 9.	per Münden	3
70	* Lützenburg, " mit Erfurt No. 13.	Frankfurt	5
6	Lützenau, mit Annaberg No. 1.	per Frohburg	1

	von Leipzig nach	franco	
68	* Lüttich, Postamt, über Erfurt,	Frankfurt	5
2	Lützen, Postexp. Cours No. 13 u. 18.	ganz	1
131	* Lyon, Postamt, mit Erfurt No. 13.	Frankfurt	5
244	* Madrid, = mit Erfurt No. 13.	" "	5
44	* Madrid, in Mähren,	Prag	3
15	Magdeburg, Postamt, Cours No. 17.	ganz	1½
44	* Mainz, = mit Cassel No. 8.	Frankfurt	5
47	* Mannheim, = mit Erfurt No. 13.	" "	5
7½	Mannsfeld, Postw. mit Braunschweig,	per Eisleben	1
102	* Mantua, Postamt, in der Lombardie,	Trento	5
36	Marburg, mit Cassel No. 8.	Cassel	3
		ganz	4
28	Margliffa, Postexp. Cours No. 5.	per Görlicz	2
12	Marienberg, Postst. mit Annaberg No. 1.	per Chemnitz	1
15	Mark Neukirchen, mit Cassel No. 8.	ganz	2
20	* Mark Suhl, mit Erfurt No. 13.	Erfurt	2
70	* Mastricht, Postamt, mit Erfurt No. 13.	Frankfurt,	5
21	* Metnungen, = mit Coburg No. 10.	Schleusingen	2
10	Meißen, Poststation, Cours No. 11.	ganz	1
130	Nemel, Postamt, mit Berlin No. 2.	Wittenberg	1
		ganz	9½
57	* Memmingen, P. A. mit Nürnberg. No. 21.	Nürnberg	2
3	Merseburg, Postst. Cours N. 4. 8. 17. 18.	ganz	1
30	* Meseritz, Postamt, mit Sorau No. 25.	Crossen	3
101	* Meß, = mit Erfurt No. 13.	Frankfurt	5
150	* Mietau, = mit Berlin No. 2.	Wittenberg	1
104	* Milano = in Italien,	Trento	5
8	Milbenfurth, mit Nürnberg No. 21.	per Weyda	1
34½	Minden, P. A. in Westphalen Kou. N. 9.	ganz	3
8	Mittelpölnitz, Postexp. Cours No. 10.	ganz	1
18	Mittenwalda, P. A. mit Sorau N. 25.	Baruth	1½
7	Mittweyda, Postexp. Cours No. 12.	per Waldheim	1
12½	Moritzburg, = mit Breslau No. 5.	per Hayn	1
317	Moscau, Postamt, mit Berlin No. 2.	Wittenberg	1
7½	Mühlberg, mit Breslau No. 5.	per Cosdorf	1
18	Mühlhausen, Postamt, Cours No. 8.	ganz	2
22	Mühlrofa, = Cours No. 25.	Lieberosa,	2
54	* München, = mit Schneeb. N. 24.	Nürnberg	2
17	* Münchberg, = Cours No. 21.	Hof	1
26	Münchberg, = in der Neumark,	Wittenberg	1
26	Münden, = bey Cassel,	ganz	3
45	* Münster, = mit Cassel No. 8.	halb	2

№.	von Leipzig nach	franco	№.
20	Muskau, Postst. in der Oberlausitz,	per Görlitz	2
4 $\frac{1}{2}$	Muschen, mit Dresden No. 11.	per Bernisdorf	1
75	* Namur, Postamt, mit Erfurt No. 13.	Frankfurt	5
76	* Nancy, = mit Erfurt No. 13.	"	5
193	* Napoli, = in Italien,	Trento	5
48	* Nassau, = mit Erfurt No. 13.	Frankfurt	5
6	Raumburg, Postst. in Sachf. R. N. 13. 18.	ganz	1
28	Raumburg, Postamt, in Schlesien,	Sorau	2
8	Rebra, mit Cassel No. 8.	per Freyburg	1
50	* Reckers ulm. mit Nürnberg No. 21.	Nürnberg	2
38	* Reuburg, Postamt, mit Nürnberg No. 21.	"	2
33	* Reuburg, in Böhmen,	Eger	2
15	Reutichen, mit Schneeberg No. 24.	per Aderf	1
40	Rienmark, Postamt, in Schlef. Kou. N. 5.	halb	2
48	Reiß, = mit Breslau No. 5.	halb	2
		Breslau	4
10	Reustadt an der Orla, Postst. Kou. N. 10.	ganz	1
15 $\frac{1}{2}$	Reustadt bey Stolpen, = m. Dresd. N. 11.	per Dresden	2
33	Reustädtel, Postamt, in Schlesien,	Sorau	3
59	* Rickelsburg, mit Prag No. 23.	halb	3
48	* Riemburg, mit Hamburg No. 17.	ganz	3
10 $\frac{1}{2}$	Riemburg, an der Saale,	ganz	1
10	Riemenz, in Sachsen,	Wittenberg	1
25	Riesky, Postexped. Cours No. 5.	per Görlitz	2
53	* Rimwegen, Postamt, mit Erfurt N. 13.	halb	3
15	Rordhausen, Postw. mit Brschw. No. 4.	per Rosfla	2
25	* Rordheim, mit Braunschweig No. 4.	halb	2
	* Rortwegen, ganz, mit Hamburg No. 17.	Hamburg	2
45	* Rordlingen, P. A. mit Nürnberg No. 21.	Nürnberg	2
-9	Rossen, Postst. Cours No. 12.	ganz	1
32	Rürnberg, Postamt, Cours No. 21.	ganz	2
45	* Ober-Suntheim, mit Nürnberg No. 21.	Nürnberg	2
9	Oederan, Postst. mit Annaberg No. 1.	per Chemnitz	1
50	* Oehringen, Postamt, mit Nürnberg N. 21.	Nürnberg	2
48	Oels, Postw. mit Breslau No. 5.	Breslau	4
14	Oelsitz, Postexped. mit Schneeberg. N. 24.	per Plauen	1
41	* Oettingen, Postamt, mit Nürnberg No. 21.	Nürnberg	2
55	* Oldenburg, Postw. m. Brschw. No. 4.	Bremen	3
50	* Omitz, Postamt, mit Prag No. 23.	Prag	3
54	* Oppeln, = mit Breslau No. 5.	Breslau	4
6 $\frac{1}{2}$	Oranienbaum, mit Zerbst No. 27.	per Dessau	1
24	Oranienburg, P. A. mit Berlin No. 2.	Wittenberg	1

Postl.	von Leipzig nach	franco	Gr.
11½	Orlamünde, mit Jena No. 18.	Jena	1
17	Ortruff, mit Erfurt No. 13.	Gotha	2
6	Schag, Postexp. mit Dresden No. 11.	per Wernsdorf	1
43	Schnabrick, Postamt, mit Cassel No. 8.	halb	2
21½	Sesseroda, Postw. mit Brschw. No. 4.	Nordhausen	2
18	Sterwick, Postamt, Cours No. 9.	Halberstadt	2
	* Ostfriesland, ganz, mit Hamb. No. 17.	Hamburg	2
25	Stritz, Postexped. Cours No. 5.	per Görlich	2
38	Waderborn, Postamt, mit Cassel No. 8.	halb	2
32	* Wappenheim, mit Nürnberg No. 21.	Nürnberg	2
133	* Wavis, Postamt, mit Erfurt No. 13.	Frankfurt	5
38	Warchwig, = mit Sorau No. 25.	Sorau	2 1
44	* Wassa, = mit Schneeberg No. 24.	halb	2 1
11½	Wausa, mit Schneeberg No. 24.	per Reichenbach	1 0
3	Wegau, Postexpedition, Cours No. 21.	ganz	1
16½	Weiß, Postamt. mit Sorau No. 25.	Lieberosa	2 1
268	Petersburg, Postamt, mit Berlin No. 2.	Wittenberg	1
		Memel	0 ½
89	Pillau, Postamt, mit Berlin No. 2.	ganz	6 ½
		Wittenberg	1
23	* Pilsen, = mit Schneeberg No. 24.	Eger	2
14½	Pirna, Postexped. mit Dresd. No. 11. 12.	Dresden	1 1
6	Pforta, mit Erfurt No. 13.	per Naumburg	1
23	Pforten, Postst. Cours No. 25.	ganz	2
57	* Pforzheim, Postamt, mit Erfurt No. 13.	Frankfurt	5
49	* Philippsburg, = mit Erfurt No. 13.	"	5
13	Plauen, Postst. im Voigtl. Cour. N. 24.	ganz	1
36	* Plauen, Postw. in Mecklenburg,	ganz	4 ½
		Berlin	2 ½
		Wittenberg	1
46	* Pleinfeld, mit Nürnberg No. 21.	Nürnberg	2
71	Ples, Postw. mit Breslau No. 5.	Breslau	4
6	Pönig, Postst. Cours No. 1.	ganz	1
11	Pöfeneck, Postamt, Cours No. 10.	ganz	1
	Pommern, ganz, über Berlin,	Wittenberg	1
46	* Posen, Postamt, mit Breslau No. 5.	Neustädtel	3
	* Portugall, ganz, über Erfurt,	Frankfurt	5
16	Potsdam, P. A. über Berl. Cour. No. 2.	Wittenberg	1
		ganz	2 ½
26	* Prag, Postamt, Cours No. 23.	halb	2
33	Prenzlau, = mit Berlin No. 2.	Wittenberg	1
80	* Presburg, = mit Prag No. 23.	Wien	13

Postl.	von Leipzig nach	franco	Pr.
5½	Preßsch, Postst. mit Berlin No. 2. mit Breslau No. 5.	per Wittenberg } per Torgau }	1 1
5½	Prettin, mit Breslau No. 5.	auf Torgau	1
	Preußen, ganz, mit Berlin No. 2.	Wittenberg	1
13½	Pulsnitz, mit Sorau No. 25. mit Breslau No. 5.	Sorau per Camenz	2 2
13	Quedlinburg, Postamt, Cours No. 9. 17.	ganz	1
6	Querfurt, Postexp. mit Cassel No. 8.	per Merseburg	1
7	Quenstädt, mit Hamburg No. 17.	Eisleben	1
5½	Radegast, Postw. mit Hamb. No. 17.	Zörbig	1
14	Radeberg, mit Dresden No. 11. 12.	per Dresden	1
11	Radeburg, Postexp. mit Breslau No. 5.	per Hainn	1
10	Rastenburg, Postamt, mit Erfurt No. 13.	per Auerstädt	1
64	* Ravensburg, " mit Nürnberg N. 21.	Nürnberg	2
36	* Regensburg, " mit Schnee. N. 24.	"	2
11	Reichenbach, Postst. im Voigtl. R. N. 24.	ganz	1
23	Reichenbach, Postexp. in der Oberlausitz,	per Budissin	2
69	* Reichenhall, mit Nürnberg No. 21.	Nürnberg	2
13	Rhemda, mit Jena No. 18.	per Drlamünde	2
43	* Rheinhausen, P. N. mit Erfurt N. 13.	Frankfurt	5
7½	Riesa, Postexp. mit Dresden No. 11.	per Strehla	1
168	Riga und Reval, mit Berlin No. 2.	Memel Wittenberg	9½ 1
32	Rinteln, Postw. mit Cassel No. 8.	ganz	3
3	Rippach, Postst. Cours No. 13. 18.	ganz	1
43	Rittberg, Postw. Cours No. 9.	ganz	3
5	Rochlitz, Postst. Cours No. 12.	per Colditz	1
21	Rodach, mit Coburg No. 10.	per Schleusingen	2
23	* Römhild, mit Coburg No. 10.	Schleusingen	2
168	* Rom, Postamt, in Italien,	Mantua	5
7½	Ronneburg, mit Schneeberg No. 24.	per Altenburg	1
11½	Rosla, Poststat. Cours No. 4.	per Sangerhausen	1
8	Roswein, Postexped. Cours No. 12.	per Rössen	1
46	* Rostock, Postamt, mit Hamburg No. 17.	Hamburg	2
35	* Rotenburg, " an der Fulda,	Cassel	3
24	Rothenburg, in der Oberlausitz,	per Königsbrück	2
44	* Rothenburg, Postamt, an der Tauber,	Nürnberg	2
77	* Roterdam, " mit Cleve No. 9.	halb	3
22	Rothkretscham, Postwechsl. Cours No. 5.	per Budissin	2
104	* Roveredo, Postamt, in Italien,	Trento	5
13	Rudolstadt, " mit Coburg No. 10.	per Saalfeld	2
12	Ruhland, mit Breslau No. 5.	per Hainn	1

Wahl.	von Leipzig nach	franco	Ⓞ
28.	Ruppin, Postamt, mit Berlin No. 2.	ganz	3½
54	* Nuremonde, mit Erfurt No. 13.	Wittenberg	1
13½	Saalburg, mit Nürnberg No. 21.	Frankfurt	5
13	Saalfeld, Postamt, Cours No. 10.	per Schlaiz	1
16	Saarmund, " mit Berlin No. 2.	ganz	1
18	* Saah, in Böhmen,	per Beelitz	2
11½	Sachsenburg, mit Cassel No. 8.	per Annaberg	2
28	* Sachsengrün, mit Prag No. 23.	per Colleda	1
27½	Sagan, Postamt, mit Sorau No. 25.	Prag	3
12	Salza, Postw. mit Hamburg No. 17.	per Sorau	3
56	* Salzberg, Postamt, mit Schneeb. N. 24.	ganz	2½
23	* Salzungen, mit Coburg No. 10.	Nürnberg	2
29	Salzwedel, Postamt, mit Hamb. No. 17.	per Meinungen	3
		Magdeburg	1½
		ganz	2½
20	* Sandra, mit Cassel No. 8.	Wanfried	2
10	Sangerhausen, Postst. Cours No. 4.	ganz	1
13	Sandä, mit Dresden No. 12.	per Freyberg	1
67	* Schaafhausen, P. A. mit Nürnberg. No. 21.	Nürnberg	2
5	Schaafstädt, Postexp. Cours No. 8.	per Merseburg	1
16	Schandau, mit Dresden No. 11. 12.	Dresden	1
		ganz	2
40	* Schaumburg, mit Erfurt No. 13.	Frankfurt	5
12	Scheibenberg, Postexp. Cours No. 1.	per Annaberg	1
9	Schellenberg, mit Annaberg No. 1.	per Dederan	1
2½	Schenkensberg, mit Zerbst No. 27.	per Delitzsch	1
5	Schilda, mit Breslau No. 5.	per Torgau	1
2	Schkeuditz, Postexp. Cours No. 16.	ganz	½
17	* Schlackenwerda, mit Schneeb. No. 24.	p. Johängeorgensf.	2
18½	* Schlackenwald, mit Schneeb. No. 24.	per Ellbogen	2
11	Schlaiz, Postamt, Cours No. 21.	ganz	1
22½	* Schlan, " mit Annaberg No. 1.	per Commothau	2
12	Schlettau, mit Schneeberg No. 24.	per Schneeberg	1
21	Schleusingen, Postst. mit Coburg No. 10.	per Coburg	2
10	Schlieben, Postexp. Cours No. 25.	ganz	1
33	* Schlüchtern, Postamt, Cours No. 13.	halb	2
30	* Schlit, mit Kassel No. 8.	halb	2
20	* Schmalkalden, P. A. mit Erfurt No. 13.	Erfurt	2
	mit Coburg No. 10.	ganz	3½
33	Schmiedeberg, in Schlesien,	halb	2
	Postamt,	ganz	3½
5	Schmiedeberg, in Sachsen,	Wittenberg	1

Stell.	von Leipzig nach	franco	Pr.
14	Schmiedefeld, Postst. mit Dresd. No. 11.	per Dresden	2
11	Schneeberg, Cours No. 24.	ganz	1
16	Schönbach, mit Schneeberg No. 24.	per Reichenbach	1
12	Schönebeck, Postw. mit Hamb. No. 17.	Magdeburg	1½
14	Schöneck, mit Schneeberg No. 24.	per Delsnitz	1
12½	Schönhayde, mit Annaberg No. 1.	per Schwarzenberg	1½
19	Schönwalde, mit Schneeberg No. 24.	per Ascha	2
34	Schwabach, mit Nürnberg No. 21.	Nürnberg	2
46	Schwalbach, mit Erfurt No. 13.	Frankfurt	5
11¾	Schwarzenberg, Postexp. Cours No. 1.	per Annaberg	1
37	Schwerin, Postamt, mit Hamb. No. 17.	Hamburg	2
		Wittenberg	1
	* Schweden, ganz, über Hamburg,	Hamburg	2
39	Schweidnitz, Postamt, mit Bresl. N. 5.	halb	2
		ganz	3½
17	Schweinerden, Postwechf. Cours N. 5.	ganz	2
37	* Schweinfurt, mit Coburg No. 10.	halb	2
7½	Schweinitz, mit Berlin No. 2.	per Wittenberg	1
	* Schweiz, ganze, über Nürnberg,	Nürnberg	2
65	* Schwoll, mit Cassel No. 8.	halb	3
14¼	Senftenberg, Postexp. mit Bresl. No. 5.	per Königsbrück	2
8	Seyda, mit Berlin No. 2.	Wittenberg	1
9½	Siebenlehn, mit Dresden No. 12.	per Rössen	1
	* Siebenbürgen, ganz, über Dresden,	Wien	3
44	* Siegen, mit Erfurt No. 13.	Frankfurt	5
44	* Sinzheim, mit Erfurt No. 13.	"	5
53	Soest, Postamt, mit Cassel No. 8.	Cassel	3
69	* Soest, " mit Cleve No. 9.	Hamm	3
55	* Sohlingen, mit Erfurt No. 13.	Frankfurt	5
23	Sommerfeld, Postw. mit Sorau N. 25.	Guben	2
13½	Sondershausen, mit Braunsch. No. 4.	per Hofla	2
12	Sonnenwalda, Postst. mit Sorau N. 25.	per Luckau	1½
27	Sorau, Cours No. 25.	ganz	2
22	Spandau, Postamt, mit Berlin No. 2.	Wittenberg	1
	* Spanien, ganz, über Erfurt,	Frankfurt	5
42	* Spener, Postamt, mit Erfurt No. 13.	"	5
16	Spremberg, Postst. mit Sorau No. 25.	per Lieberosa	2
30	Sprottau, Postamt, mit Sorau No. 25.	Sorau	2
47	* Stade, " mit Hamb. No. 17.	Hamburg	2
39	Stargard, " mit Berlin No. 2.	Wittenberg	1
11	Stassfurt, Postw. mit Hamb. No. 17.	per Cöthen	1½
7	Stauchitz, Postst. Cours No. 11.	ganz	1

	von Leipzig nach	franco	℞
22	Stendal, Postamt, Cours No. 17.	per Magdeburg	1½
		ganz	2½
46	* Steinau, an der Strafe,	halb	2
38	Steinau, Postw. an der Ober,	halb	2
40	Stettin, Postamt, mit Berlin No. 2.	Wittenberg	1
		ganz	4½
196	* Stockholm, Postamt, mit Hamb. No. 17.	Hamburg	2
65	* Stollberg, " bey Achen,	Wesel	3
9	Stollberg, Postex. im Gebürge Kou. N. 1.	per Chemnitz	1
13	Stollberg, Postst. am Harz Cours N. 4.	ganz	1
15½	Stolpen, mit Dresden No. 11. 12.	per Dresden	1
18	Storka, Postamt, mit Sorau No. 25.	Lieberosa	2
22	Strahwalda, Postex. mit Bresl. No. 5.	per Budissin	2
47	* Stralsund, Postamt, mit Hamb. N. 17.	Hamburg	2
61	* Straßburg, " mit Cassel No. 8.	Frankfurt	5
6½	Strehla, Postst. in Sachs. Cours N. 11.	per Wermisdorf	}
	desgl. mit Breslau No. 5.	per Torgau	
46	Strehla, Postamt, in Schlesien,	Breslau	4
25	* Streitberg, " Cours No. 21.	ganz	2
44	* Stutzgard, " mit Nürnberg No. 21.	Nürnberg	2
34	* Sulzbach, " mit Nürnberg No. 21.	"	2
22	Suhl, Postst. mit Coburg No. 10.	per Coburg	2
33	Tangermunde, P. N. mit Berlin No. 2.	per Berlin	2½
8	Tautenburg, mit Jena No. 18.	per Naumburg	1
14	Tennstädt, Postst. Cours No. 8.	ganz	2
43	Tecklenburg, Postw. mit Cassel No. 8.	Cassel	3
4½	Teuchern, mit Erfurt No. 13.	per Weiffensfels	1
66	Teschen, Postamt, mit Prag No. 23.	Prag	3
15½	Teupitz, in Brandenburg,	Luckau	1
80	* Tirlmont, mit Erfurt No. 13.	Frankfurt	5
16	Thamsbrück, mit Cassel No. 8.	per Langensalza	2
14½	Tharand, mit Dresden No. 11.	per Dresden	2
50	* Thoren, Postamt, mit Breslau No. 5.	Breslau	4
10	Thum, Postexped. Cours No. 1.	ganz	1
65	* Tongern, mit Erfurt No. 13.	Frankfurt	5
56	* Tönningen, P. N. mit Hamburg No. 17.	Hamburg	2
19	* Töplitz, Postamt, über Dresden,	ganz	2
48	* Tonawerth, " mit Nürnberg No. 21.	Nürnberg	2
6	Torgau, Postst. Cours No. 5. 25.	ganz	1
20½	Treffurt, mit Cassel No. 8.	Wanfried	2
12	Treuen, mit Schneeberg No. 24.	per Plauen	1
12	Treuenbriezen, Postamt, Cours No. 2.	ganz	2

Postl.	von Leipzig nach	franco	Postl.
80	* Trient, Postamt, in Tyrol,	ganz	5
60	* Trier, " mit Erfurt No. 13.	Frankfurt	5
88	* Triest, " mit Prag No. 23.	Wien	3
19	Triebel, Postst. mit Sorau No. 25.	per Sorau	2
9	Triptis, mit Nürnberg No. 21.	per Auma	1
57	* Troppau, Postamt, mit Prag No. 23.	Prag	3
127	* Turin, " in Italien,	ganz	5
48	* Tübingen, " mit Nürnberg No. 21.	Nürnberg	2
8	Uibigau, mit Breslau No. 5.	per Cosdorf	1
48	* Ulm, Postamt, mit Nürnberg No. 21.	Nürnberg	2
	* Ungarn, ganz, über Dresden,	halb	3
69	* Utrecht, Postamt, mit Cassel No. 8.	halb	3
22	* Wacha, " Kours No. 13.	halb	2
122	* Venedig, " über Augsburg,	Trento	5
55	* Venlo, " mit Erfurt No. 13.	Frankfurt	5
37	* Verden, " mit Braunsch. No. 4.	Bremen	3
130	* Verona, " über Augsburg,	Trento	5
14	Wetschau, " mit Sorau No. 25.	per Lufau	1
14	Voigtsberg, mit Schneeberg No. 24.	per Plauen	1
28	Waldau, Poststat. Kours No. 5.	per Budissin	2
50	* Waldeck, mit Erfurt No. 13.	Frankfurt	5
7	Waldenburg, mit Annaberg No. 1.	Penig	1
6	Waldheim, Postst. Kours No. 12.	ganz	1
20	Wahnfried, Postamt, Kours No. 8.	ganz	2
29	* Warburg, mit Cassel No. 8.	Cassel	3
96	* Warschau, Postamt, über Breslau,	Wirschau	5
61	* Wasserburg, mit Nürnberg No. 21.	Nürnberg	2
5	Wechselburg, mit Dresden No. 12.	per Rochlitz	1
19	Wernigeroda, P. A. mit Hamb. No. 17.	ganz	2½
45	* Weiltungen, mit Erfurt No. 13.	Frankfurt	5
11	Weimar, Postamt, mit Erfurt No. 13.	per Buttelsdorf	2
66	* Weisenburg, mit Nürnberg No. 21.	Nürnberg	2
4	Weisenfels, Postexped. Kours N. 13. 18.	ganz	1
12	Weisensee, Postst. Kours No. 8.	ganz	1
9	Werda, mit Schneeberg No. 24.	per Zwickau	1
5	Wernsdorf, Postst. Kours No. 11.	ganz	1
60	Wesel, Postamt, Kours No. 9.	ganz	3
50	* Weserburg, mit Erfurt No. 13.	Frankfurt	5
5½	Wettin,, mit Halle No. 16.	Halle	1
46	* Wezlar, Postamt, mit Cassel No. 8.	Frankfurt	5
8½	Wenda, " Kours No. 21.	ganz	1
20	* Weyden, mit Schneeberg No. 24.	Eger	2

Mei.	von Leipzig nach	franco	Pr.
9	Wiehe, mit Cassel No. 8.	per Klosterheßler	1
10	Wilsdorf, mit Schneeberg No. 24.	per Zwickau	1
11	Wilsdruf, Postst. Cours No. 12.	ganß	1
54	* Wimpfen, mit Nürnberg No. 21.	Nürnberg	2
70	* Wien, Postamt, Cours No. 23.	halb	2
10 $\frac{1}{2}$	Wiesenburg, mit Schneeberg No. 24.	per Zwickau	1
42	* Wismar, mit Hamburg No. 17.	Hamburg	2
8	Wittenberg, Postst. Cours No. 2.	ganß	1
30	* Witzhausen, Postw. mit Cassel No. 8.	Wanfried	2
41	Wohlau, " mit Breslau No. 5.	Breslau	4
11 $\frac{1}{2}$	Wolfenstein, mit Annaberg No. 1.	per Thum	1
45	* Wolfenstein, mit Nürnberg No. 21.	Nürnberg	2
24	* Wolfenbüttel, Postamt, Cours No. 4. 17.	ganß	2
15 $\frac{1}{2}$	* Worbis, mit Cassel No. 8.	Mühlhausen	2
44	* Worms, Postamt, mit Erfurt No. 13.	Frankfurt	5
32	* Würzburg, " mit Coburg No. 10.	halb	2
3	Wurzen, Postst. Cours No. 11.	ganß	1
15	Xehist, " Cours No. 23.	ganß	2
29 $\frac{1}{2}$	* Zelle, Postamt, Cours No. 17.	Braunschweig	2
22	* Zellerfeld, mit Braunschweig No. 4.	ganß	2
5	Zeitz, Poststation, Cours No. 21.	ganß	1
9	Zerbst, Postamt, Cours No. 27.	ganß	1
45	* Ziegenhayn, mit Cassel No. 8.	Cassel	3
13	Ziegenrück, mit Coburg No. 10.	per Neustadt	1
26	Zittau, Poststat. mit Breslau No. 5.	per Budissin	2
12	Zöblitz, mit Annaberg No. 1.	per Zschopau	1
5	Zörbig, Postexped. Cours No. 17.	ganß	1
18	Zosen, Postw. mit Berlin No. 2.	Berlin	2 $\frac{1}{2}$
8	Zosen, mit Nürnberg No. 21.	Gera	1
50	* Znaim, mit Prag No. 23.	halb	3
10	Zschopau, Postexp. mit Annaberg No. 1.	per Chemnitz	1
22	Züllichau, Postamt, mit Sorau No. 25.	Guben	2
97	* Zürch, " mit Nürnberg No. 21.	Nürnberg	2
60	* Zütphen, " mit Braunschweig No. 4.	Bremen	3
75	* Zurzach, mit Nürnberg No. 21.	Nürnberg	2
2	Zwenkau, Postexp. Cours No. 21.	ganß	1 $\frac{1}{2}$
9	Zwickau, Postst. Cours No. 24.	ganß	1
65	* Zwooll, Postamt, mit Cleve No. 9.	halb	3
10	Zwönitz, mit Annaberg No. 1.	per Stollberg	1

VII.

Von Extraposten und Staffetten.

Der Extraposten und deren Zahlung halber ist im 37. §. der Postordnung Erwähnung geschehen, und sollen derselben gemäß durchgehends, u auf allen churf. Poststraßen die Postpferde, wie im ganzen Reich gebräuchlich, jegliches auf eine Meile mit 8 Gr. bezahlet; zwey u. drey Pferde aber einander gleich gerechnet, und hergegen wegen der Postkaleschen, und wenn man deren gebraucht, wie sonst wohl anderer Orten im Reiche üblich, nichts absonderlich bezahlet werden.

Staffetten

zahlen für jedwede Meile, incl. der Expedition, als wohin sonst im Reiche in jedem Amte, da die Staffetten aufgegeben, nebst dem Rittgelde 16 Gr. absonderlich genommen 12 Groschen.

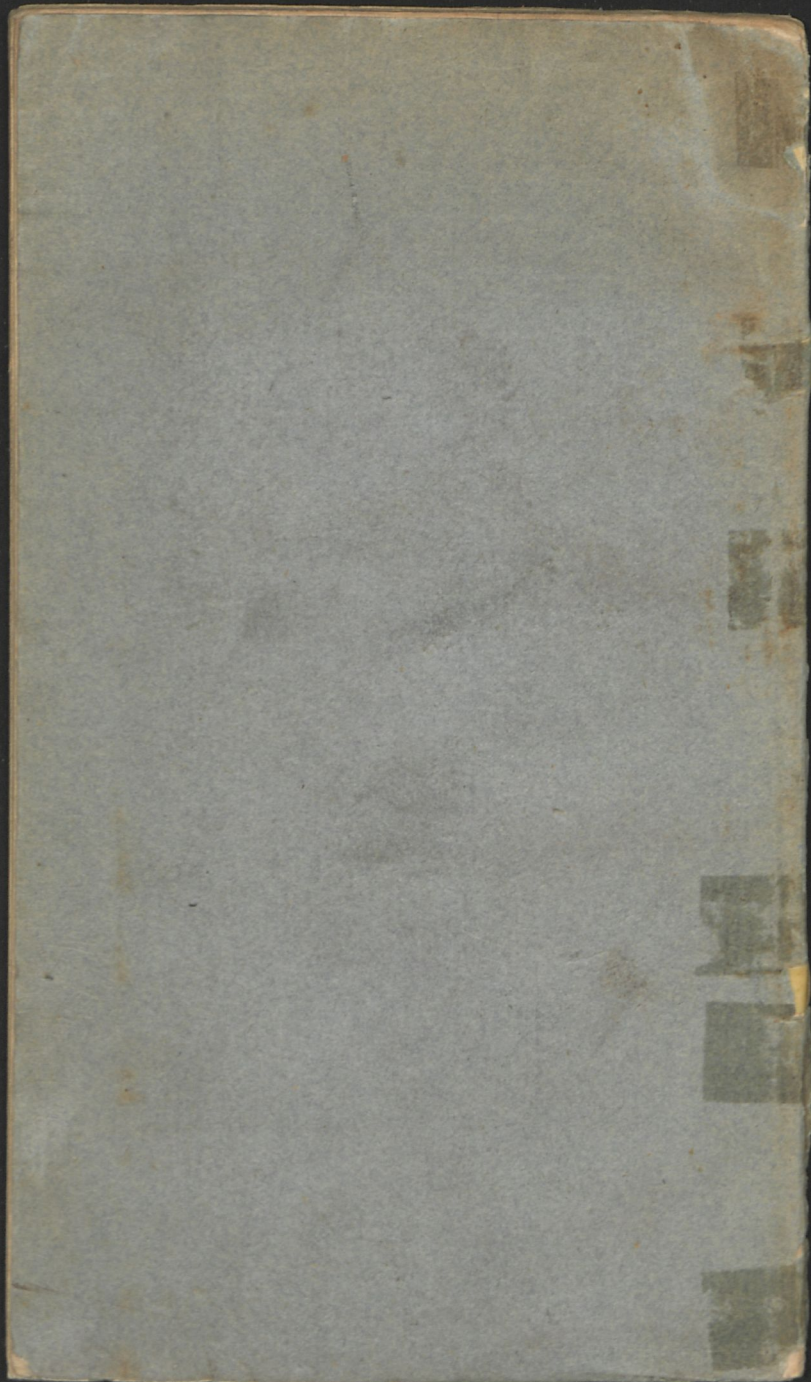
K o u r s r e g i s t e r .

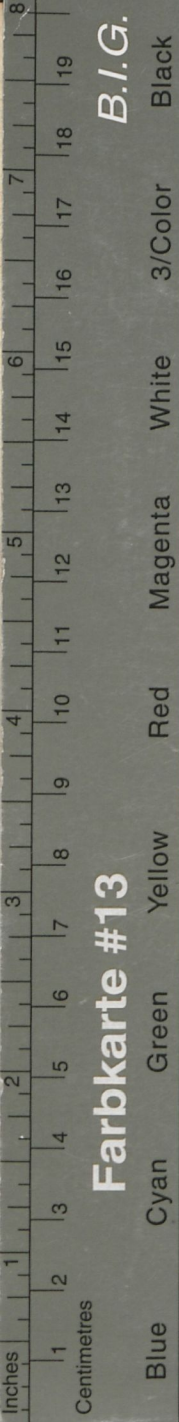
No.	von	nach	No.	von	nach
1	Leipzig	Annaberg	25	Leipzig	Sorau und
2	" "	Berlin			Frankf. a. d. O.
4	" "	Braunschweig	27	" "	Zerbst
		u. Hamburg	3	Dresden	Berlin
5	" "	Breslau und	5	" "	Breslau
		Budissin	6	" "	Budissin
8	" "	Cassel	7	" "	Camenz
9	" "	Eleve	15	" "	Guben und
10	" "	Coburg und			Cüstrin
		Nürnberg	11 12	" "	Leipzig
11	" "	Dresden	19	" "	Neust. b. Stolp.
12	" "	Dresden und	21	" "	Nürnberg
		Freyberg	22	" "	Pirna
13	" "	Erfurt und	23	" "	Prag und
		Frankf. a. M.			Wien
16	" "	Halle	26	" "	Wittenberg u.
17	" "	Hamburg			Magdeburg
18	" "	Jena	5	Budissin	Breslau
21	" "	Nürnberg			Dresden und
23	" "	Prag und			Leipzig
		Wien	6	" "	Dresden
24	" "	Schneeberg,	14	" "	Görlitz
		Eger und	20	" "	Luckau
		Carlsbad	28	" "	Zittau

Vc 5592

(x 2569058)

n.c.





Nachweisung

der

Ortentsfernungen nach den Postkursen,

nebst einer allgemeinen

Portoberechnung

von Leipzig ab,

auf alle Handlungsplätze Deutschlands und auf die vornehmsten Städte in Europa;

welchen

sämmtliche in den churfürstlichen Landen belegene Poststationen und Postexpeditionen hinzugefügt sind.



Dresden,

gedruckt und zu finden in der churfürstl. Hofbuchdruckerey.

1794.

