

79

~~117~~
1746

Der
 Königlichen
 Residenz = Städte /
 ACCISE - und Steuer =
 EXTRACT,

Monats

Anno. 1726.

Die ACCISE

hat getragen

Zhr.

Gr.

Pf.

Anno

} 1725,
 } 1726.



Erhobener
Schöner-Stein
ACCISE- und
EXTRACT

Anno 1726

1726

IN ACCISE

Im Jahr

1726

1726

1726

1726 }
1726

Anno



An no
1725 1726.
Don

Sinnahme.

An no

1725. 1726.
Ehrl. Gr. Pf. Ehrl. Gr. Pf.

Ehrl. Gr. Pf

CAP. I.

Vom Getränke und Brauen.

Als von Wein.

Eymer Allcant / Spanisch / Maloaster		
Sect Italiänisch / Tokayer / Fron-		
tinisch und andere süsse / wie auch		
Champagne und Bourgogne Wein	3	--
Eymer Ungarischen	2	4
Eymer Rhein- / Neckar- und Mosel-		
Wein	1	20
Eymer Franz- oder Francken- Wein	1	16
Eymer Ungarischen- Rhein- Moseler		
Necker- Franz- Francken- Wein /		
über den ordinairten Impost, der		
Schenken	4	--
Eymer Gubenschen oder andern		
Sächsischen Wein über den Durch-		
gangs Impost	22	--
Eymer unangezogenen Land- Wein /		
vom platten Lande oder Nemteru	9	--
Eymer abgezogenen dito	11	--
Eymer unangezogenen aus einer an-		
dem Churstadt	7	--
Eymer abgezogenen dito	9	--
Summa von Wein	--	--

Von Eßig.

Eymer einländischen Wein- Eßig	14	--
Eymer fremden Wein un Zierter- Eßig	16	--
Summa von Eßig	--	--

Wein en gros verhandelt.

Eymer Spanischen Wein / Sect Un-		
garisch Rhein- Moseler- Necker	1	--
Eymer Franz- Wein	8	--
Eymer einheimischen Land- Wein	1	6
Eymer fremden Land- oder Fran-		
cken- Wein	12	--
Summa von Wein so en gros verhandelt.	--	--

Von Brandtwein.

Quart Rhein- Poln- Franz- Francken-	2	--
Eymer / womit stückweise gehandelt		
wird	1	--
Quart aus fremden Provinzien	1	6
Quart von platten Lande und Nem-		
tern der Mark und andern König-		
lichen Provinzien	1	4

Anno
1725 1726.
Von

Einnahme.

Anno
1725. 1726.
Ehrl. Gr. Pf. Ehrl. Gr. Pf.

	Ehrl.	Gr.	Pf.
Transport.			
Quart aus denen Städten anderer Königl. Provinzien/ item Queb- linburgischen	-	-	1
Quart Halberstädtischen/ Wollmer- städtischen/ Jerichoischen/ u.	-	-	9
Quart aus denen Churstädten	-	-	3
Quart von Wein-Hülsen oder Hefen	-	-	6
Schffel Stein-Mehla	-	-	1
Summa von Brandtwein	-	-	-
Von allerhand fremden Bier.			
Tonne Kriesenack und Mech	1	-	-
Tonne Zerbster Bier/ u.	1	18	-
Tonne Duchstein/ Halberstädter Brühan/ Braunschweigische Murne nnd Stolper. Bier	-	-	12
Tonne Forster Bier	-	-	18
Summa von fremden Bier	-	-	-
Von einheimischen Bier uñ Bier-Eßig			
Tonnen aus andern Churstädten	-	-	9
Tonnen Göpenicker Moll	-	-	9
Tonnen von platten Lande oder Vemt.	-	-	18
Tonnen Großnisch Bier	-	-	12
Tonne der Klipp-Schenke/ so sie/ einlegen oder ausschütten oder zu Ausrichtungen und Selagen ge- braucht werden	-	-	3
Tonnen Bier-Eßig	-	-	6
Summa von einheimischen Bier und Eßig.	-	-	-
Von Gebräude Maltz und Bier.			
Gebräude Weizen a 2. Winp. 16. Echl. Eingang nicht veracciset	8	18	-
Gebräude Gersten/ dito Eingang nicht veracciset	-	-	8
Gebräude Weizen dito Eingang veracciset	-	-	6
Gebräude Gersten/ dito Eingang veracciset	-	-	6
Summa von Gebräude Maltz und Bier	-	-	16
Einländisches Bier	-	-	-
Fremdes Bier	-	-	-
Summa Brandtwein	-	-	-
Wein en gros	-	-	-
Wein-Eßig	-	-	-
Wein zur Consumption	-	-	-
Sum. aller Einahme von Getränd u. Brauen	-	-	-

An no
1725 1726
on

Einnahme.

An no

1725. 1726.
Zhr. Gr. Pf. Zhr. Gr. Pf.

CAP. II.

**Von Getrende und Backen
Von eingehenden Korn.**

Wispel	Scheffel Erbsen				
der Scheffel a	-	-	-	1	-
Wispel	Scheffel Weizen			1	-
Wispel	Scheffel Malz vor				
den Mühlenhof und Magazin	-	1	-		
Wispel	Scheffel Roggen			6	-
Wispel	Scheffel Gersten			6	-
Wispel	Scheffel Haber			3	-
Summa von den eingehenden Korn.					

Von Hirse und Graupen.

Wispel	Scheffel Hirse			2	-
Wispel	Scheffel Hirse /				
und Graupen a	-	-	-	2	-

**Über vorigen Impost der Kaufmann
oder Höcker ausser Landes verfabrender
Nachschuß.**

Wispel	Scheffel der Höcker			8	-
Wispel	Scheffel vom Einkom-				
men ausser Landes	-	-	-	4	-
Wispel	Scheffel vom Vorrath				
über Land	-	-	-	1	-
Summa von Hirse und Graupen.					

Von Korn-Handelung.

Wispel	Scheffel Erbsen				
der Scheffel a	-	-	-	8	-
Wispel	Scheffel Weizen			8	-
Wispel	Scheffel Roggen			4	-
Wispel	Scheffel Gersten			4	-
Wispel	Scheffel Haber			2	-

**Von Korn-Handelung aus andern
Chur-Städten/ woselbst der halbe
Impost erleget.**

Wispel	Scheffel Erbsen			4	-
Wispel	Scheffel Weizen			4	-
Wispel	Scheffel Roggen			2	-
Wispel	Scheffel Gersten			2	-
Wispel	Scheffel Haber			1	-

Summa vom Korn-Handel.

An no
1725. 1726.
Von

Einnahme.

An no

1725.

1726.

Wisp. schfl.

Ehr. Gr. Pf.

Ehr. Gr. Pf.

Von Scharren-Baden.

Wispel	Scheffel Weizen			
Eingangs	nicht veracciset	- -	3	-
Wispel	Scheffel Roggen			
Eingangs	nicht veracciset	- -	1	6
Wispel	Scheffel Weizen			
Eingangs	veracciset	- -	2	-
Wispel	Scheffel Roggen			
Eingangs	veracciset	- -	1	-
Summa von Scharren-Baden		-		

**Von gemahlten Malz, Brandtwein-
Schrod/ Weizen-und Roggen-Mehl.**

Wispel	Scheffel fremd			
	Weizen-Mehl a	- -	8	-
Wispel	Scheffel Malz			
	zu Esig a	- -	3	-
Wispel	Scheffel Brandtwein-			
	Schrod/Eingangs nicht veracciset	- -	4	-
Wispel	Scheffel Brandtwein-			
	Schrod/Eingangs veracciset	- -	3	6
Wispel	Scheffel Weizen-			
	Mehl	- -	3	-
Wispel	Scheffel Roggen-			
	Mehl	- -	1	6
Summa von Malz, Brandtweinschrod, u.		-		

Von Haupbuden und Haberschrot. u.

Wispel	Scheffel Weizen			
Eingangs	nicht veracciset	-	1	9
Wispel	Scheffel Roggen			
Eingangs	nicht veracciset	- -	9	-
Wispel	Scheffel Weizen			
Eingangs	veracciset	- -	9	-
Wispel	Scheffel Roggen			
Eingangs	veracciset	- -	3	-
Wispel	Scheffel Bürger-			
	Roggen-Mehl	- -	9	-
Wispel	Scheffel Haberschrod			
Eingangs	veracciset	- -	6	-
Summa von Haupbuden und Haberschrod.		-		

Summa der ganzen Einnahme von
Geträyde und Baden

An|no
1725. 1726.
B III

Sinnahme.

An|no

1725. 1726.
Ehr. Gr. Pf. Ehr. Gr. Pf.

CAP. III.

Von allerhand Schlacht-Vieh

Von Scharren = Schlachten.

	Ehr.	Gr.	Pf.
Ochsen a	1	12	-
Dito Eingangs mit 2 1/2 Gr. veracciset	16	-	-
Kühen	-	20	-
Dito Eingangs mit 1 5/8 Gr. veracciset	6	-	-
Schweinen	-	10	-
Dito Eingangs mit 7 Gr. veracciset	3	-	-
Kälbern	-	3	-
Hammel/ Böcke/ Ziegen	-	3	-
Lämmern	-	1	6
Kind-Häuten	-	1	6
Bock- und Ziegen-Fellen	-	-	3
Kälber-Hammel- und Lämmer-Fellen	-	-	1

Summa von Scharren = Schlachten.

Von Haus = Schlachten.

Ochsen oder Stieren	-	20	-
Kühen	-	14	-
Schweinen	-	7	-
Kälbern	-	2	-
Hammel/ Böcke/ Ziegen	-	2	-
Span Ferkel	-	1	-
Lämmern	-	1	-
Kind-Häuten	-	1	6
Bock- und Ziegen-Fellen	-	-	3
Kalb-Hammel- und Lamm-Fellen	-	-	1

Summa von Haus = Schlachten.

Von Kalkunischen Hahnen/ Hennen
und Gänsen.

Kalkunische Hahnen und Hennen	-	8	-
Gänsen	-	4	-

Summa von Kalkunischen Hahnen
Hennen und Gänsen.

Summa Sinnahme von allerhand
Schlacht-Vieh.

An no
1725, 1726.
Von

Einnahme.

An no

1725.	1726.
Ehler. Gr. Pf.	Ehler. Gr. Pf.

Von allerhand Victualien.

	Ehler.	Gr.	Pf.
Ehler. Gr. Pf. von allerhand Victualien / als Butter / Käse / Speck / Schullen / Stoc / fisch / Hering / Feder - Vieh / wie auch Schwaden / z. womit ein Kaufmann handelt / oder die Einwohner sich providiren / vom Ehler.	-	-	10
Ehler. Gr. Pf. vom Großhandel / ic. aus Chur - Städten / Pommern und Magdeburg / wenn es bereits versteuret	-	-	4
Ehler. Gr. Pf. aus andern Königl. Provinzien / wenn es bereits versteuret	-	-	6
Pfund Thé	-	-	10
Pfund Caffée	-	-	3
Pfund Choccolade	-	-	3
Pfund Cacau	-	-	6
Ehler. Gr. Pf. Delicatessen / als Capern / Oliven / Parmesan - Käse / Hamburger Fleisch / Sardellen / Pinien / Salvolat - Würste / Brunellen / z. Honig - Kuchen / wie auch von allerhand Wildpreth / groß und klein / imgleichen Lachs vom Ehler.	-	-	1
Ehler. Gr. Pf. von Victualien der fremde Verkäufer auffer Jahr - markts	-	-	1
Summa von allerhand Victualien.			
Lonnen Salt	-	-	6
Granaten - Pom de China, Citronen / Pomerangen / Stück	-	-	1
Muscheln / hundert Stück	-	-	4
Muscheln / hundert Stück	-	-	1
Schock Krebse	-	-	2
Dito	-	-	1
Schock Kohl	-	-	8
Schell. kleine weiße und welke Rüben	-	-	9
Schffel Mohr - und Wasser - Rüben	-	-	4
Summa von Salt, Citronen, z.			
Karren - Eyer in 6. Winter - Monaten	-	-	6
In 6. Sommer - Monaten	-	-	20
Centner Carpen ohne Unterscheid	-	-	3
Summa von Karren - Eyer und Carpen			

Einnahme.

Anno

1725.

1726.

Thlr. Gr. Pf. Thlr. Gr. Pf.

Summa der ganken Einnahme von
allerhand Victualien und Gewaaren -

Hierzu von allerhand Schlacht-Vieh.

Summa Summarum, --



An no
1725 1726.
Don

Einnahme.

An no

1725. 1726.
Ehrl. Gr. Pf. Ehrl. Gr. Pf.

**CAP. IV.
Von allerh. Kaufmannschafften**

Tit. I.

Von fremden Tüchern und anderen

Wollenen Zeugen/ it. fremden Massiven gülden und silbern Galanterie- auch Eisen/ Blech und anderen fremden Waaren.

Alle Englische, Holländische, Aener, Läder auch Jaltch und Bergische Tücher durchschends 2

Alle Cleris) und in der Graffschafft Markt verfertigte Tücher, davon die Elle einen Thaler gilt 1

Stück Einländisch Tuch 3

Elle Py d'Irlande, Cron oder andere Nasse Serge und Wollen Crepon, 2

Alle Englisch oder andere fremde wollene Zeuge, Droguette, Papeline, halb seidene Zeuge, Ekamine sie seynd glat oder faconitet, piquiret, oder zu Bekleidung der Gemächer, so unter 12. Groschen gilt, item fremde Flanelle 6

Elle dito so über 12. Groschen gilt, item gestreifte Tapeten, Brocattes, Ligatures, Points d'Hongrie, Bergames, Serges de Nimes, Appollinaires, Ratines & demie Ratines, Moquette oder Tripe, 8

Elle fremd Bomlin 9

Ehrl. Gr. allerhand Sächsis Waaren 25. p. cent. oder 6

Ehrl. Gr. Hamburger Zucker und Sierob, item Tapeten Hautelice 40. pro cent. oder 9 8

Ehrl. Gr. fremd Massiv gülden und silbern Gallanterie, auch fremde Eisen und Blech Waaren 4

Tit. II.

Von andern fremden Zeugen.

Ehrl. Gr. allerhand Baum-basse, gestreifte und glatte, auch halbe seiden Basse, fremde gedruckte und gemahlte Leinwand, item Agrements, Escharpen und Campagnen à 50. p. cent. oder 12

Stück Wall-Atlas 4

Stück Holl-Atlas 12

Stück seiden Crepon 8

Elle Halstücher Crepon 1

An no
1725 1726.
3 on

Einnahme.

An no

1725. 1726.
Ehrl. Gr. Pf. Ehrl. Gr. Pf.

	Ehrl.	Gr.	Pf.
Stück Gerauer Zeug oder Quinette	-	9	-
Elle Gaze a	-	6	-
Elle feinen Sammet a	-	4	-
Elle schwarzen oder von andern schlechten couleuren	-	2	-
Elle fremder Canifas und Varchem	-	4	-

Tit. III.

Von allerhand fremden Strümpfen.

Paar seidene Manns-Strümpfe a	-	12	-
Paar seidene Frauens-Strümpfe a	-	6	-
Paar Floret-seidene Manns-Strümpfe a	-	4	-
Paar Floret-seidene Frauens-Strümpfe a	-	2	-
Paar seidene Handschuh a	-	3	-
Paar wollene gewebte Manns-Strümpfe/ Hamburger oder Englische a	1	12	-
Paar dito Frauen-Strümpfe a	-	18	-
Paar geknüttete Strümpfe aus Sachsen a	-	3	-
Ehrl. Gr. Castor-Strümpfe aus Besel a	-	1	-

Tit. IV.

Von allerhand Hüthen.

Ganzer Castor a	-	2	-
Halber Castor a	-	12	-
Carolin a	-	1	-
Codebe quer und andere fremde Hüte a	12	-	-
Ein Stück Beutel Tuch	-	6	-
Paar allerhand fremde glatte ledern Manns- und Frauens- Handschuhe a	-	3	-
Centner fremdes gearbeitetes Zin a	1	12	-
Ehrl. Gr. fremder Messing a	-	2	6

Tit. V.

Von allerhand Leder.

Ehrl. Gr. fremde Lohgar Hind-Danziger und Hamburger Sohl-Leder a	-	2	-
Ehrl. Gr. Baugner und Mol-dauer Zuchten a	-	2	6
Ehrl. Gr. Moscovitische Zuchten, Englisch-Kap-Leder, Corduan, Saffian, Sämisch und gebleicht, Gold-Leder a	-	1	-

An no
1725. 1726.
Von

Einnahme.

An no
1725. 1726.

		1725.		1726.	
Ehrl.	Gr.	Ehrl.	Gr.	Ehrl.	Gr.
Ehrl.	Gr.				
	Englisch, Danziger,				
	Schlesisches gefärbtes Lohgar Kalb- und				
	Schaafl-Leder	1	6		
	Eine rothe Kind-Haut vom Lande	1	6		
	Stück Scharfrichter Leder	—	9		
	Stück Regen-oder Doct-Zelle	—	3		
	Stück Hammel-oder Kalb-Zelle	—	1		
	Stück Kind-Haut aus einer Chur-				
	Stadt in die andere a	—	6		

Tit. VI.

Von allerhand Galanterien, Leinwand und Courant-Baaren.

Ehrl.	Gr.				
	Galanterien, gülbene				
	Ge-spinne und dessen Arbeit fremde				
	Stärke, und was zu 6. pro Cent. ver-				
	steuert wird a	1	6		
Ehrl.	Gr.				
	Juwelen, weisse Kan-				
	ten, fremde Leinwand, weissen Catton				
	und Zwillich, einländische Stärke, Sa-				
	amen und alles was zu 4. pro Cent. ver-				
	steuert wird a	1	—		
Ehrl.	Gr.				
	alle übrige wolene				
	Baaren aus der Chur-Mark, Mag-				
	deburg und Pommern	—	3		
Ehrl.	Gr.				
	alle übrige seidene und				
	leinene Krahm-Baaren a	—	8		
Ehrl.	Gr.				
	Groß-Handel, item				
	Baaren aus Chur-Städten, Pom-				
	mern und Magdeburg, wenn sie bereits				
	versteuert	—	4		
Ehrl.	Gr.				
	Kupffer so beym Ham-				
	mer zur Helffte versteuert a	—	4		
Ehrl.	Gr.				
	von allerhand cou-				
	rante Baaren die Fremde ausser Jahr-				
	märkten a	1	4		
Ehrl.	Gr.				
	dito in denen Jahr-				
	märkten a	—	9		
Ehrl.	Gr.				
	Baaren aus einigen				
	Königl. Provinzien	—	6		

Tit. VII.

Von Toback und Pfeiffen.

	Pfund Canaster, Bremer, Hanauer,				
	Brasilien, Holländischen, Caribus und				
	anderen fremden fabricirten Blätter-				
	Toback	4	—		
	Pfund Virginischen, Oberländischen und				
	allen anderen fremden unfabricirten				
	Tobacks-Blättern vor die einländische				
	Tobacks-Spinner und Tobacks-Fabri-				
	canten	1	—		
Ehrl.	Gr.				
	Einländischer Toback	—	6		
Ehrl.	Gr.				
	dito aus einer Königl.				
	Provinz in die andere Nachhauß	—	3		
	Pfund Schnupf-Toback a	—	2		

An/no
1725. 1726.
Von

Einnahme.

An/no

1725. 1726.
Ehrl. Gr. Pf. Ehrl. Gr. Pf.

	Ehrl.	Gr.	Pf.
Groß Holländische lange Tobackß:			
Pfeiffen a	-	-	12 -
Groß dito kurze a	-	-	6 -
Groß lange einländische Tobackß:			
Pfeiffen a	-	-	3 -
Groß dito kurze a	-	-	1 6

Tit. VIII.

Von Wolle, fremden gebleichten Haaren/ Seiffe/ Tallich und Lichte.

Kleine Stein-Wolle der Handelsman a	1	-	-
Kleinen Steinen Wolle / der Tuchzeug- und Raschmacher / item			
Gärber-Wolle a	-	-	6 -
Kleine Stein der Strumpff- und Hutmacher	-	-	1 -
Ehrl. Gr. fremde gebleichte Haare	2	3	-
Ehrl. Gr. Seiffe und Licht wie auch Talch / der Handelsmann oder Consumente, item			
Seiffensieder	-	-	1 6
Ehrl. Gr. der Fleischer wann derselbe Licht ziehet	-	-	9 -
Tonne fremde schwarze Seiffe	-	-	16 -
Tonne einländische dito	-	-	8 -

Tit. IX.

Von allerhand Eisen-Waaren.

Fäßgen fremde Bleche a 900. Blatt	2	12	-
Fäßgen dito a 450. Blatt	-	1	6 -
Centner fremd schwarz Schloß-Stürß Pfannen-Blech a	-	-	12 -
Centner dito Einländisch a	-	1	6 -
Centner Einländisch Stab krauß geschnitten und gegossen Eisen a	-	-	9 -
Centner dito fremd a	-	-	6 -
Centner dito Harzer bis weiter Berordnung a	-	-	2 -
Stücke fremde Sensen und Futter-Klingen a	-	-	6 -
Ehrl. Gr. fremde Scheeren/ Scheer-Messer Aexten u. Beyle a	-	-	4 -

Tit. X.

Von Pferde- und Vieh-Handel.

Ehrl. Gr. für Pferde und Kind-Vieh/ der fremde Verkäufer und Aufkäufer	-	-	9 -
Ehrl. Gr. dito im Jahrm. a	-	-	6 -
Stück Hammel und Zucht-Kalbe	-	-	1 -

An^{no}
1725. 1726.
W^{on}

Einnahme.

An^{no}
1725. 1726.
Eh^{l.} Gr. Pf. Eh^{l.} Gr. Pf.

	Eh ^{l.}	Gr.	Pf.
Stück Schaafe a	-	-	9
Eh ^{l.} Gr. vom Vieh der Einheimische Verkäufer a	-	-	6
Eh ^{l.} Gr. der Verkäufer Im Jahrmärkte a	-	-	3
Eh ^{l.} Gr. in der Stadt gemästeten Viehe a	-	-	9
Stücke Ohren a	-	-	10

Tit. XI.

Von Holz-Handel und Brenn-Holz

Eh ^{l.} Gr. Holz womit außershalb Landes gehandelt wird a	-	-	6
Eh ^{l.} Gr. dito wenn solches be- reits zur Helffte veräuert a	-	-	5
Eh ^{l.} Gr. vom Holz, so innerhalb Landes verhandelt wird a	-	-	9
Hauffen hart Holz a	-	-	4
Hauffen Kien-Holz a	-	-	3
Grosse Fuder Brenn- oder Schock- Darr- und Flug-Holz a	-	-	1
Kleine Fuder Holz a	-	-	6

Tit. XII.

Von Holz-Waaren.

Lange Eichene Dielen a	-	-	4
Lange Kien- und kurze Eichene dito a	-	-	3
Kurze Eikern und Kien-Dielen a	-	-	1
Fuder Böttcher Arbeit, Tabein, Wolden, Härten, Samen-Bäume, Schuppen/ Balkeneisse, Karren und Flug-Räd. —	-	-	6
Schock Latten und Felgen a	-	-	2
Schock grosse Wand- Eidecke a	-	-	6
Schock Fass- und Tonnen-Bänder	-	-	3

Tit. XIII.

Von allerhand Bau-Materialien.

100. Stück Mauer- und Dach-Steine a	-	-	1
100. Stück Hohl- und Flor-Steine a	-	-	1
100. Stück Mauer- und Dach-Steine zur Helffte a	-	-	3
100. Stück Hohl-Steine zur Helffte a	-	-	1
Eh ^{l.} Gr. für Theer- und Pech- Handel, item Bau-Materialien, Mat- mor Alabaster Schwedische Fliesen, ic. a	-	-	9
Tonne Pech und Theer zur Consumt. a	-	-	2
Eh ^{l.} Gr. fremd Glas a	-	-	2
Eh ^{l.} Gr. einländisch Glas a	-	-	6

Tit. XIV.

Von Papier und Hopfen.

Rieß-Pock- und Regal-Papier a	-	-	2
-------------------------------	---	---	---

Anno
1725. 1726.
Bon

Einnahme.

Anno

1725. 1726.
Ehrl. Gr. Pf. Ehrl. Gr. Pf.

Rieß Schreib-Papier a	-	-	-	Ehrl. Gr. Pf.
Rieß Maculatur a	-	-	-	1
Wispel Schffel Hopfen a	-	-	-	4

Tit. XV.

Von Zöpfer-Waaren, Borcke u. Asche

Ehrl. Gr. Fremde Zöpfe a	-	-	-	6
Grosse Fuder einländische Zöpfe und Kacheln a	-	-	-	4
Ehrl. Gr. Einländische ge- brandte Zöpfer-Waaren a	-	-	-	9
Schffel Asche a	-	-	-	1
Fuder Borcke	-	-	-	2

Tit. XVI.

Von Kohlen, Heu, Stroh und Heyel.

Grosse Fuder Kohlen a	-	-	-	3
Kleine Fuder Kohlen a	-	-	-	6
Grosse Fuder Heu 4. bis 6. Pferden a	-	-	-	5
Mittel Fuder Heu 3. Pferden a	-	-	-	6
Kleine Fuder Heu 2. Pferden a	-	-	-	3
Mandel Stroh a	-	-	-	3
Sack Heyel a	-	-	-	1

Tit. XVII.

Ins Gemein.

Der Goldschmiede behandeltes Jahr-Geld	-	-	-	-
Dito der Juden	-	-	-	-
Die behandelte Juwelen-Gelder	-	-	-	-
Die behandelte Seiden-Gelder	-	-	-	-
Die behandelte Garten-Gelder	-	-	-	-
Die Comcedianten täglich	-	-	-	1
Die Gauckler / Poppen-Spieler/ Glücks-Krämer und Riemen- stücker täglich	-	-	-	12
Oculisten / Bruchschneider und Zahnbrecher täglich	-	-	-	3
Die Wage-Gelder	-	-	-	-
Der Brücken-Zoll	-	-	-	-

**Summa Einnahme von allerhand
Kaufmannschafften.**

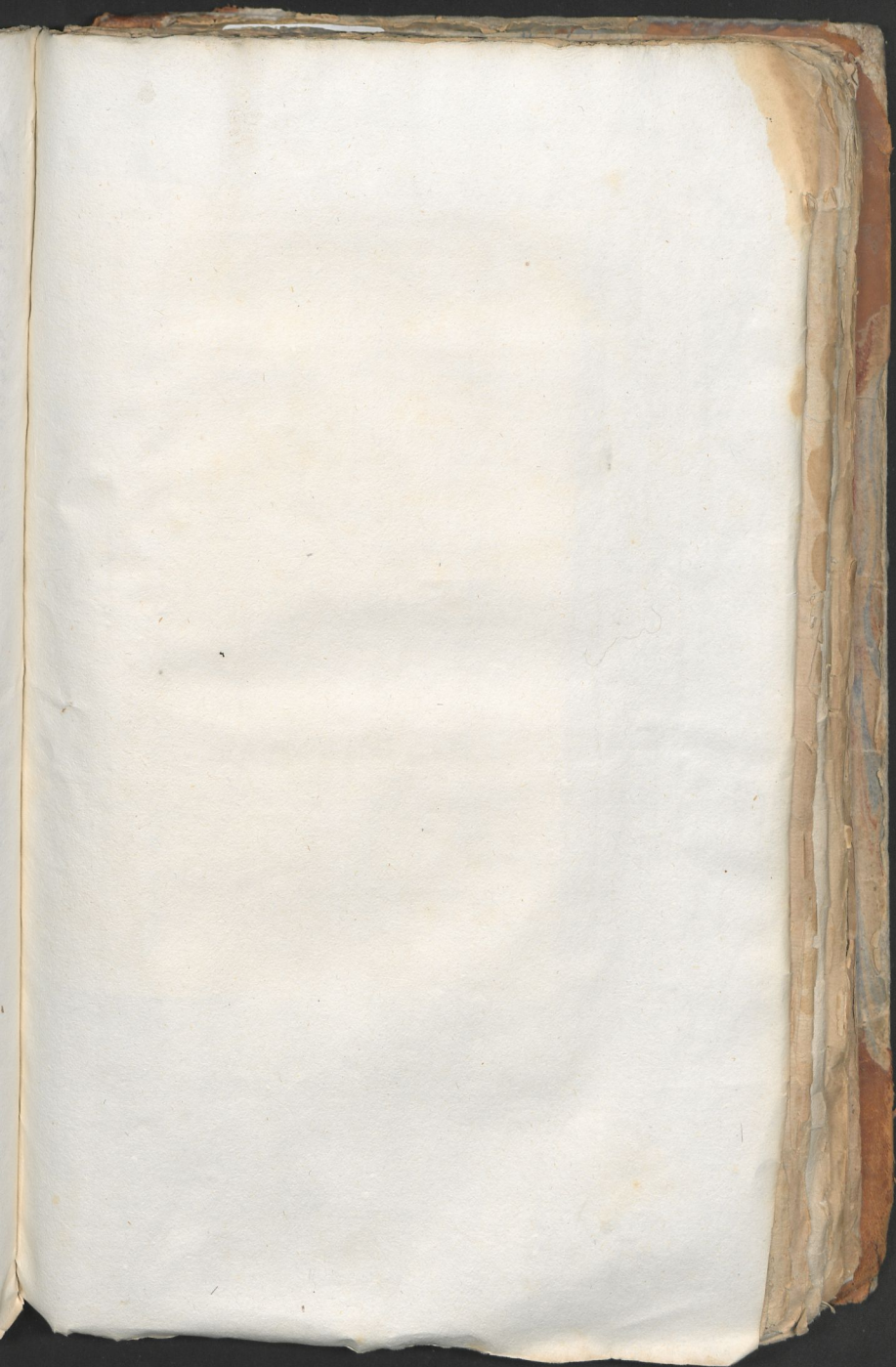
Wangelinburg die Salzwedder alte Mühle mit den Bälgen
 für alte Mühle ist 6. März Kreis alt. So Bälgen

21. J.	13. J.	2. M.	
22. -	13. -	14. -	
23. -	14. -	6. -	
24. -	15. -	10. -	4. M.
25. -	16. -	4. -	
26. -	16. -	14. -	
27. -	17. -	8. -	
28. -	18. -	2. -	
29. -	18. -	14. -	5. M.
30. -	19. -	6. -	
31. -	20. -	10. -	
32. -	21. -	4. -	
33. -	21. -	14. -	
34. -	22. -	8. -	6. M.
35. -	22. -	8. -	

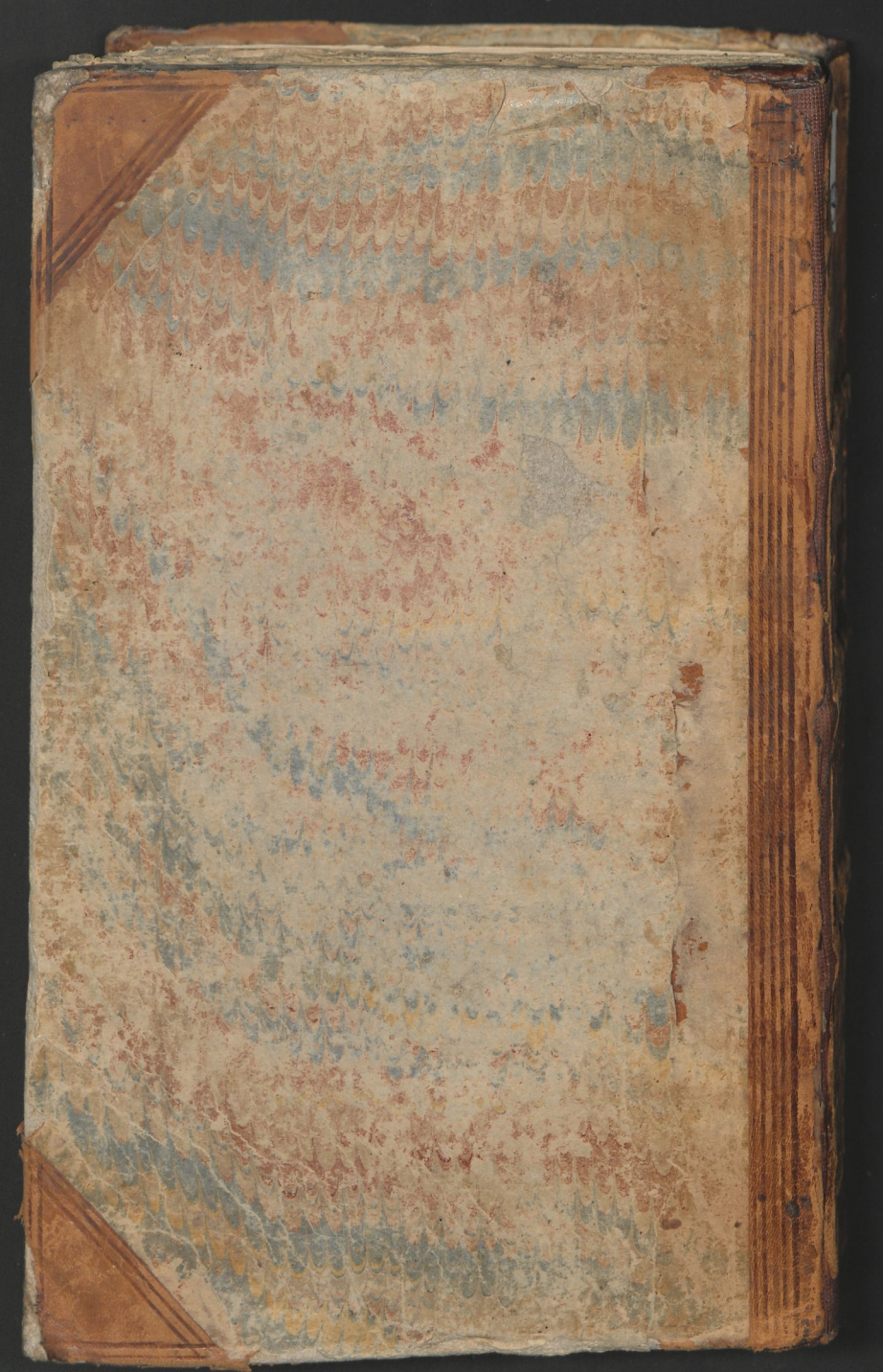


[Faint, illegible handwritten text, likely bleed-through from the reverse side of the page.]





- 83 Patent von Aufseher über Geld 5 P. 1. 1. 1.
- 86 Kreiswiderstand des Reichs Ritterschleifers und 6 Meistern
Justiz 1/2. 1. 1.
- 87 Pat. leg. causarum primariorum circa ordinem alphabeticum.
- 88 Kreiswiderstand von Kaufmann des Reichs und Ritt
1/2. 1. 1. 1.
- 89 Patent des Reichs von den Wellen des Reichs
1/2. 1. 1. 1.
- 90 Kreis von Reintegration des Reichs
1/2. 1. 1. 1.
- 91 Kreis des Reichs von den Reichs Ritterschleifers und 6 Meistern
1/2. 1. 1. 1.
- 92 Kreis von 20 Reichs Ritterschleifers und 6 Meistern
1/2. 1. 1. 1.
- 93 Kreis von 20 Reichs Ritterschleifers und 6 Meistern
1/2. 1. 1. 1.
- 94 Kreis von 20 Reichs Ritterschleifers und 6 Meistern
1/2. 1. 1. 1.
- 95 Kreis von 20 Reichs Ritterschleifers und 6 Meistern
1/2. 1. 1. 1.
- 96 mandatum des Reichs von den Reichs Ritterschleifers und 6 Meistern
1/2. 1. 1. 1.
- 97 Kreis von 20 Reichs Ritterschleifers und 6 Meistern
1/2. 1. 1. 1.
- 98 Kreis von 20 Reichs Ritterschleifers und 6 Meistern
1/2. 1. 1. 1.
- 99 Kreis von 20 Reichs Ritterschleifers und 6 Meistern
1/2. 1. 1. 1.
- 100 Patent von den Reichs Ritterschleifers und 6 Meistern
1/2. 1. 1. 1.
- 101 Kreis von 20 Reichs Ritterschleifers und 6 Meistern
1/2. 1. 1. 1.
- 102 Patent von den Reichs Ritterschleifers und 6 Meistern
1/2. 1. 1. 1.
- 103 Kreis von 20 Reichs Ritterschleifers und 6 Meistern
1/2. 1. 1. 1.
- 104 Kreis von 20 Reichs Ritterschleifers und 6 Meistern
1/2. 1. 1. 1.
- 105 Kreis von 20 Reichs Ritterschleifers und 6 Meistern
1/2. 1. 1. 1.
- 106 Kreis von 20 Reichs Ritterschleifers und 6 Meistern
1/2. 1. 1. 1.
- 107 Kreis von 20 Reichs Ritterschleifers und 6 Meistern
1/2. 1. 1. 1.



79

#7
174

Der
 Königlich
 Residenz = Städte /
 ACCISE- und Steuer=
 EXTRACT,

Monats

Anno. 1726.

Die ACCISE

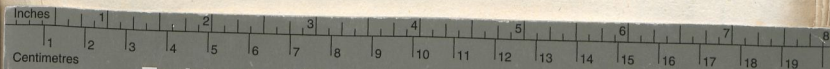
hat getragen

Zhr.

Gr.

Pf.

Anno } 1725.
 } 1726.



Farbkarte #13

B.I.G.

