

00
10

PIIS
TEVBERI
MANIBVS SACRVM



SAMUEL CHRISTIANVS
TEVBER

Theologiae Professor, Superintendentus, etc.
in Tevber, in Saxoniae Provincia, etc.

AK





Vixit !

Qui vivit adhuc nec vivere desinet,
in Ecclesia,

per suam doctrinam & merita,

in Republica literaria,

per sua scripta,

in bonorum omnium animis,

per suas, rari exempli, virtutes.

Corpus exanime terræ mandatum,

cujus anima, nobilior pars,

inter Coëlicolas triumphat,

redunienda cum corpore, in die pantocrítica,

ut vitam vivat æternam, mortalitatis nesciam.

Obiit!

Quin abiit & præiit superstites,

præmissus non amissus,

habiturus nos omnes sequaces,

VIR

Quem nominasse, est laudasse,

SAMVEL CHRISTIANVS TEVBER

Theologiæ Doctor consummatissimus, Sa-
cræ Regiæ Majestati Borussiae a Consiliis Consistorii,
Ecclesiarum quæ in Principatu Halberstadenfi & annexis Comi-
tatibus Christo colliguntur, Superintendentens Generalis gra-
vissimus, Verbi Divini Minister superior ad ædem SSSt.

Bonifacii & Mauritii, vigilantissimus, meritis-
simus, tandem emeritus.

Lucem adspexit Neo-Ruppini in Marchia Germaniæ, 1
Quem si latine loquentem audiisses,
vel scribentem legisses,
ex ipso Latio credidisses oriundum.
Patris, quem nactus est

CHRISTIANVM TEVERVM,

Berolinensium Præpositum,
& doctrina & pietate inclytum,
vestigia curate prescit filius,
Matris simul,

ANNÆ CATHARINÆ MULLERÆ,

Matronæ ornatissimæ,
Virtutes exprimens.
Ad literas admissus,
palmam commilitonum concessit nulli,
& singulares animi dotes
talem futurum promissere,
qualem quisque cognitum judicavit,
Philosophia suis ornavit honoribus,
quem Theologia sua tiara.

Kyrizenses primum, dein Neo-Ruppinenses
Inspectorem habuere,

Quem post Magdeburgenses Pastorem Primarium,
denique Halberstadenfes Sacrorum Antistitem
& Sacri Coetus Ephorum.

Primam tori Sociam habuit

CATHA. ELIS. RITTNERIAM,

trium filiorum, tot filiarum Matrem ;
Alteram

ANN. GERTR. GROVIAM,

improlem,

Utramque fidam, ornatissimam,
& a se impense dilectam.

Ingenii stupendi, iudicii limati, memoriæ capacis & felicis,
eruditionis profundæ, lingvæ nil nisi sapientiam,
miro verborum flumine, spirantis,
laboris inexhausti

VIR

Lumen eruditi orbis, aliis inserviando, se ipsum consumens,
sparsa interim ad feros usque posteros jubare,
nunquam, nec per livoris nebulas obfuscando,
cecidit, occidit!

Manu Dei tactus veritatis hic assertor & purioris doctrinae
defensor strenuus,
preces inter & suspiria,
mundum liquit,
magno sui desiderio relicto
suisque heic depositis exuviis:

CVI

hoc quicquid est monumenti

L. M. Q.

P.

adfinis moestissimus

Gvilielmus Rittner, SS. Theol. Lic.
Ecclesiae Cathedr. Halberst. Symmyta,

Halberstadii, Typis Bergmannianis, 1739.

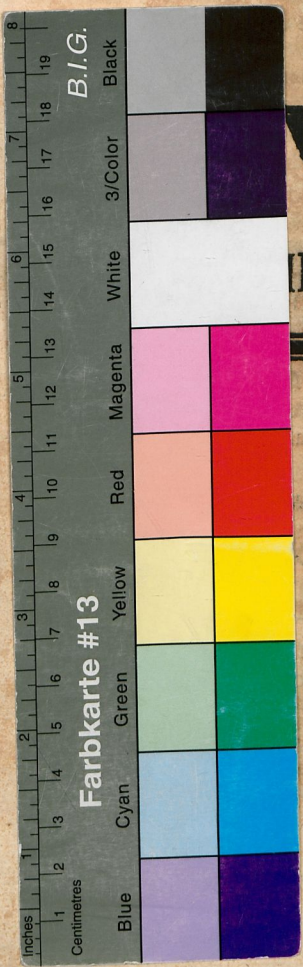


78 M. 404



TA 70L

22
1721



PIIS

VBERI

IBVS SACRVM



Faint, illegible text, likely bleed-through from the reverse side of the page.

AK

