

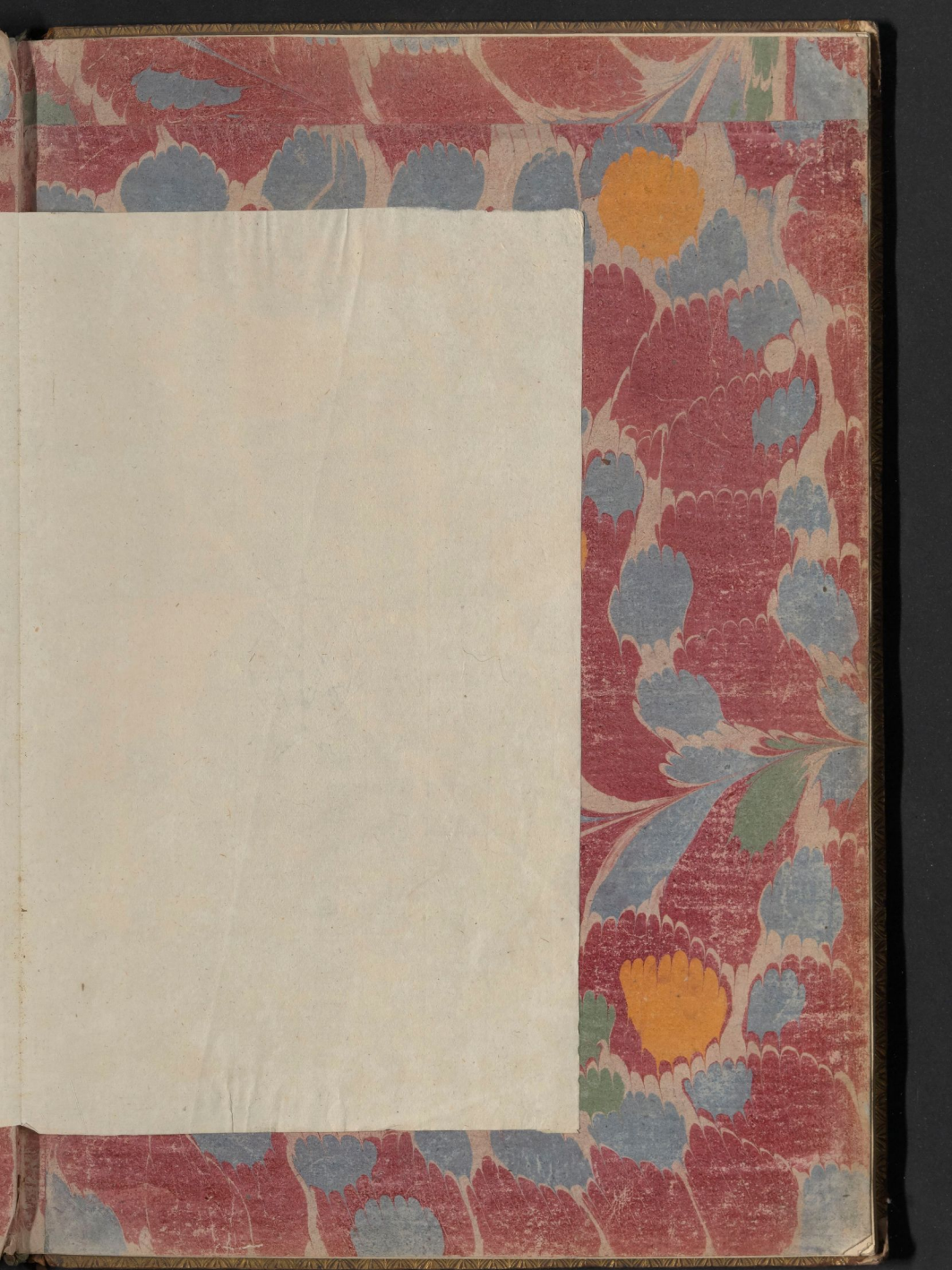
1
2





- I. Sig.^r Abbate Morei, Custode d'Arcadia.
- II. Sig.^r Abbate Rossi, Chirico di Capella di Sua
Eminenza.
- III. Ignazio, Parif. Decano di S. Eminentza.
- IV. Sig.^r Paolo, Danieli Dottore del Sig.^r Cardinal
di S. Cesareo.
- V. Monsig.^r Cavalli Chirico della R. G. A. e Pre-
sidente della Grascia.
- VI. Sig.^r Bati D. Carlo Albani.
- VII. Sig.^r Bati Lante.
- VIII. Sig.^r Duca Bonelli.
- IX. Marc. Antonio Sabbatini, Antiquario.
- X. Sig.^r Abbate Alessanore, Pocciani Custode del
Registro delle Bolle Pontificie.
- XI. Sig.^r Giuseppe Alessandro, Aseani Curiale.
- XII. Sig.^r Dottor Carlo Giuseppe Vanzi, che
tasta il polso al Sig.^r Bati Albani.
- XIII. Sig.^r Abbate Giordani in atto di legger Lettere.
- XIV. Sig.^r Abbate Giordani Napoletano, che
Scrive in Germania.
- XV. Sig.^r Abbate Fioli, Segretario del Sig.^r Cardinal
di S. Cesareo.
- XVI. Sig.^r Barone Temple Ungaro, e Sommo di Lettere
vivoante attualmente in Roma.

- XVII. L'Abbate Pignaroli.
XVIII. Sig.^r Avvocato, Campelli di faccia,
e Canonico Re in Schiera.
XIX. Il Sig.^r Domenico Annibali.
XX. P. Cordara Storografo della Compagnia
di Gesu col Compagno.
XXI. Li P. P. Nocetti, e Duranti Teologi della
Compagnia di Gesu.
XXII. Fra Atanasio dalla Fara Cercante
Cappuccino.
XXIII. Sig.^r Dottore Violanti.
XXIV. Pietro, Buri detto Petruccella e Servitore
del Sig.^r Cardinale Alessandro, Albani.







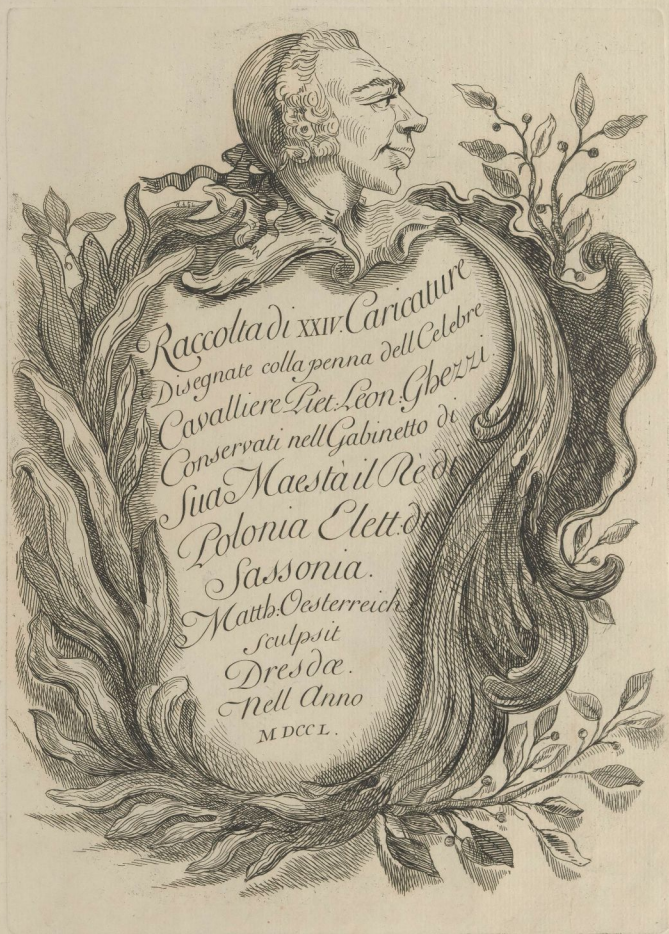
VIII. 3. Fol.

cat. IV. p. 167.









Raccolta di xxiv. Caricature

Disegnate colla penna dell'Celebre

Cavaliere Piet. Leon. Ghezzi

Conservati nell'Gabinetto di

Sua Maestà il Re di

Polonia Elett. di

Sassonia.

Matth. Oesterreich

sculpsit

Dresda.

Nell Anno

MDCCL.





Eques. Pietro Leone Ghezzi delin.

Matthaeus Österreich. sculp. Dedit.

*Il Custode Generale d'Arcadia.
Nell' Gabinetto di S. M. il Re di Pol. Elet. di Sassonia.*

L'abbate Mosè Custode generale d'Arcadia





II.

Engr. P. L. Ghezzi delin.

Matthaeus Oesterreich sculpsit Dreide.

Chierico di Capella.
Nell'Gabinetto di S. M. il Re di Pol. Elet. di Saffonia.

Sabbateo Reaf, Chierico di Capella del Cardinal Albani.





Engr. P. L. Ghizzi del. *III*

Mantoux Oesterreich sculp. Druce.

Decano.

Nell Gabinetto di S. M. il Re di Pol. Elet. di Sassonia.

Ignazio Paris Doyen des Chapeaux du Cardinal Albani.







Uditore

Nell' Gabinetto di S. M. & Re di Pol. & Let. di Sassonia

È gu. f. Pietro Leone Ghezzi del tin

Matthaus Oesterreich'schulpa Drude

Paolo Danielli Uditore del Cardinale di St. Cesareo.







Cavallier *L. Grezzi delin*

Matthaus Oesterreichskulpmode

*Presidente della Grascia
Nell'Gabinetto di S. M. il Re di Pol. Elet. di Sassonia*

Mjgr. Carelli Chirurgo della R. C. A. e Residente della Grascia







VI.
Cavallier P. S. Ghizzi delin

Matthaeus Oesterreichscipradice

*Nell Gabinetto di S. Michele di Dol.
Cet. di Sassonia*

Signor Duca. Don Carlo Albani







VII:

Cavallier P. L. Ghizzi delin

Matthaeus Oesterreich fecit & traiecit

Nell Gabinetto di S. M. il Re di Pol.
Elet. di Sassonia

Signor Baki Lante





VIII

Cavallier P. L. Ghezzi delin.

Matthaeus Oesterreich fecit p. D. M. D. C. C. C. C.

Nell Gabinetto di S. M. il Re di Pol.
Elet. di Sassonia.

Signor Duca Bonelli





Anno ne crede seni nam sola vetustas
 Ludere credentes edocuit Juvenes
 Petrus. Leo. Eques Ghezzi faciebat Roma. 1722. 13.bris
 Matthaus Oesterreich. Sculpsit. Dresde
 Nell Gabinetto di S.M. il Re di Pol. Elet. di Sassonia

Marc Antonio Sabbatini, Antiquario.







X
Cavaliere G. P. Ghezzi delinca

M. Carli del. F. G. G. sculps.

*Custode del Registro delle Bolle Pontificie.
 Nell' Gabinetto di S. M. il Re di Pol. Elett. di Sassonia.*

S. M. l' Abbate Alessandro Specolani Custode del Registro delle Bolle Pontificie





XI:

Cavallier *Ed. Ghezideln*

M. Schmitt 1730. *Matthaus*

Oesterreichsk. Dresden

Curiale.

Nell Gabinetto di S.M. il Re di Pol. Elet. di Sassonia

fr. Giuseppe Alessandro Jfiani, Curiale.







XII

1750

Engr. P. L. Ghezzi delin

Matthaus Oesterreich sculp. Dross

*Il Sig. Dottore che Tasta il Polso
Nell' Gabinetto di S. M. il Re di Pol. Slet. di Sassonia*

Il Dottore Carlo Giuseppe Landi che tasta il polso al Sig. Bali Albani







XIII.

Cavallier L. Ghezzi delin

M. J. Schlicht 1750 sculp. Dresda
Matthaus Oesterreich sculp. Dresda

Il Sig. Abbate in atto di legger Lettere
Nell Gabinetto di S. M. il Re di Pol. Elet. di Sassonia.

L. Abbate Giordani.







XIV

Dr. Leucht. 1750. Junij.

Cavellier P. L. Ghezzi. delin

Statt haus Oesterrich/alspsimsee

Il Sig. Abbate Napoletano
che Scrise in Germania
Nell Gabinetto di S. M. il Re di Pol. Elet. di Sassonia

L. abate Fiorani.







XV.
Cavallier P. L. Ghezzi delin.

M. J. P. 1750. inus. 1750. in. 1750. in.
Matth. Oesterrich. fulps. Drode

Il Sig: Abbate Segretario
Nell' Gabinetto di S. M. il Re di Pol. Elet. di Sassonia.

il abbate Tioli, segretario del Cardinale di St. Cajano.





Le Baron Kemple, Ungaro





Petrus Leo Eques Ghezzi fecit. Roma 28.bris. 1722. Matthaeus: Votterreichs Kupfer Dresden 80.

Nell Gabinetto di S. M. il Re di Pol.
Elet. di Sassonia.





XVIII

Cavallier. Del: Ghezzi delin.

M. J. Schreyer 1750. sculp. Dresda.

Matthäus: Oesterreich sculp. Dresda.

Sig: Avvocato; di faccia, è Canonico Re in
Schiava.

Nell'Gabinetto di S. M. il Re di Del: Elet. di Sassonia.





Domenico Anichini.

Domenico Anichini Virtuoso di Camera di S. M. il Re di Polonia
in veste di Camera.







Il Re Cordaro Imperiegro della Compagnia di Gesù col compagno.





Li Padri Novitti e Duranti Theologi della Compagnia di Gesù



Handwritten text, likely a title or description, written in a cursive script. The text is mirrored or bleed-through from the reverse side of the page. It appears to read: "Carmine Capriccio" and "1780".





XXII:

L'ingr. L. Ghoszi delin.

M. Scultori Dipinto 1750 *del. S. S. S. S.*

Nathaeus Oesterreich sculp.

Cercante Cappuccino.

Nell'Gabinetto di S. M. il Re di Pol. Elet. Sassonia.

Fra Athanasio della Fava.







Signor Dottor Nicolosi
Giudice del Re di Polonia.

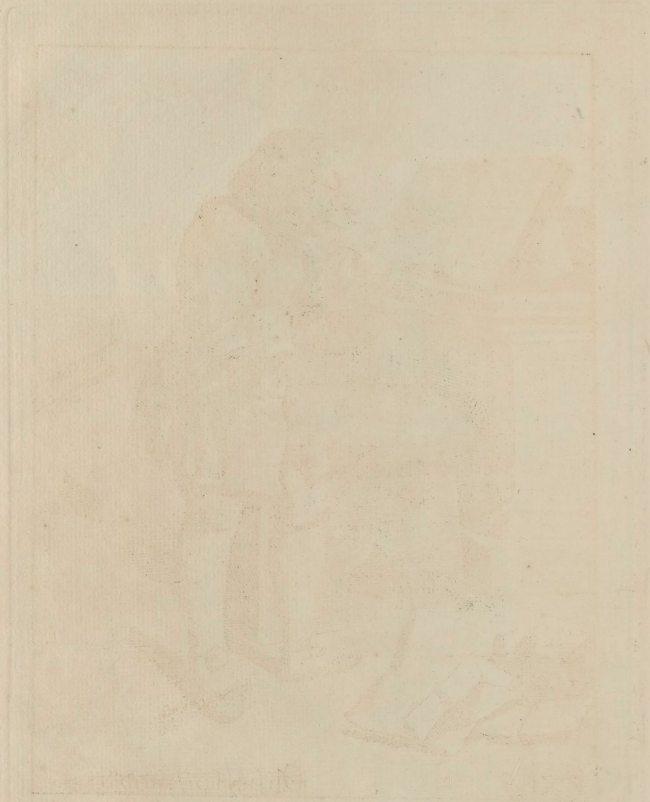
XXIII

Nell' Gabinetto di S. M. il Re di Pol. Eletto di Sassonia

Engr. P. Ghezzi Delinavit
M. C. Ferreisch. Sculp. Dresda

10. Febr. 1750





Handwritten text in a cursive script, likely a title or description, located below the illustration.





XXIV.

Al. Gaultier del. 1750. di 7. ottobre

Eques. P. L. Ghisri delin.

Matthaeus Oesterreichi sculpsit.

Petruccella Servitore.

Nell Gabinetto di S. M. il Re di Pol. Elote. di Sassonia.

Padre Pisci, detto Petruccella, servitore del Cardinale Alessandro Albani.









The 236

20

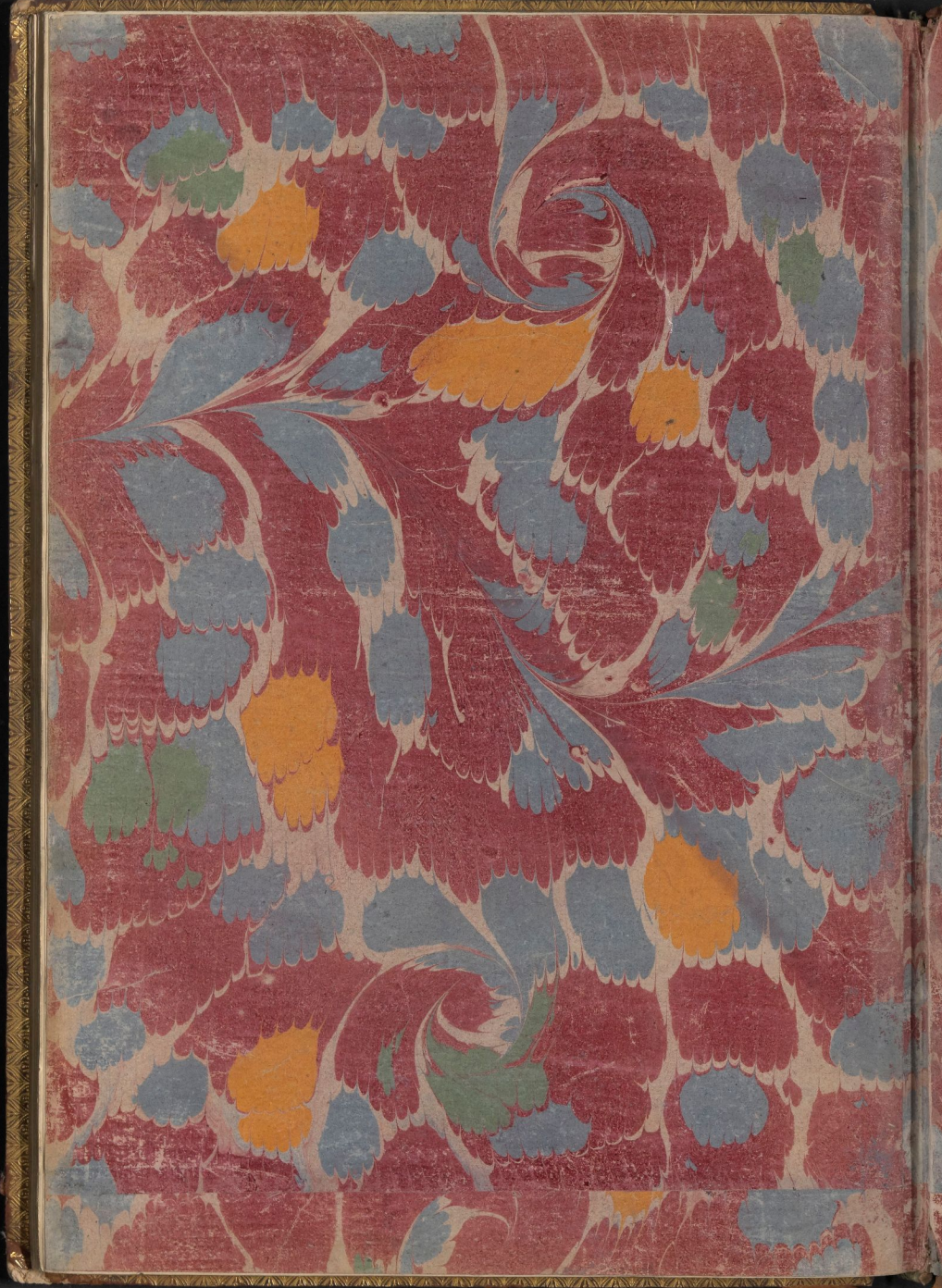
Inhaltsverzeichnis. lose!
28.4.



1078

m. c.











Raccolta di XXIV. Caricature
Disegnate colla penna dell'Celebre
Cavalliere Piet. Leon. Ghezzi.
Conservati nell'Gabinetto di
Sua Maestà il Re di
Polonia Elett. di

Sassonia.
Anno MDCCL.
sculpsit
Dresdæ.

