

*Schmidt*

g  
5/1

*NH 95*





*J. C. Fulda.*  
*Stalis in Paed. Reg.*  
*m. Oct. 1797.*  
*Donum Ven. Niemeyeri.*

---



INDEX  
PLANTARVM

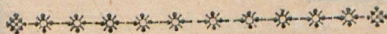
HORTI BOTANICI

PAEDAGOGII REGII

GLAVCHENSIS



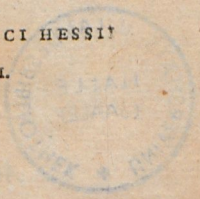
Hg 226



HALAE

TYPIS IOANNIS HENRICI HESSII

MDCCLXXII.



INDEX  
FLANTARVM

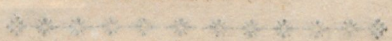
HORTI BOTANICI

PAEDAGOGII REGII

GLAYCHENSIS



10B 315



HALLE



MDCCLXXXII  
TABULAE IONANIS HENRICI

10B 315, Kapsel (33)



FAVTOBIBVS  
ET  
AMICIS BOTANOPHILIS  
QVI  
PRO SVA IN ME BENEVOLENTIA  
HORTVLVM NOSTRVM  
PLANTIS ET SEMINIBVS  
LOCVPLETAVERVNT

HVNC  
PLANTARVM INDICEM  
OMNI QVA PAR EST  
OBSERVANTIA

OFFERT

M. CHRISTIANVS FRIDERICVS  
SCHRADER

PAEDAGOGII REGII INSPECTOR \*)

\*) Postremo Burgi Past. Primar. idemq,  
Dioceses Burgensis Superintendentar,  
qualis † 1816; d. 9. Jun., Fests Trin.





*Acanthus mollis*

*spinosus*

*Acer platanoides*

*campestre*

5. *Achillaea* *Ageratum*

*tomentosa*

*Ptarmica* α.

β. *flore pleno*

*Millefolium*

10.

*nobilis*

A 3

*Achy-*

---

Denominationes plantarum de-  
sumtae sunt ex Linn. spec.  
plant. edit. II.

- Achyranthes aspera*  
 var.  $\alpha$ . ficula  
        $\beta$ . indica  
 lappacea  
 prostrata
15. *Aconitum lycoctonum*  
 Napellus  
 Anthora
- Aëtaea spicata* var.  $\alpha$ .
20. *Adonis aestivalis*  
 vernalis
- Aesculus Hippocastanum*
- Agave americana*  
 var. fol. margine luteo
25. *Ageratum conyzoides*  
 altissimum
- Agrimonia Eupatoria*
- Agrostemma Githago*, var. fl. albo  
 coronaria
30. *Aizoon canariense*
- Alcea rosea*  
 ficifolia
- Alchimilla vulgaris*  
 alpina
35. *Allium ampeloprasum*

Allium sativum  
 carinatum  
 descendens  
 ascalonicum  
 angulosum  
 Ceba  
 Moly  
 schoenoprasum

40.

Aloe perfoliata  
 o. humilis  
 π. vera  
 variegata  
 disticha α. β.  
 spiralis

45.

retusa  
 pumila  
 α. margaritifera  
 δ. arachnoidea

50.

Alopecurus monspeliensis

55. Althaea officinalis  
 cannabina

Alyssum incanum  
 finuatum

Amaranthus albus  
 melancholicus

60.

Amaranthus tricolor

viridis

fanguineus

cruentus

65.

caudatus

spinosus

*Amaryllis* formosissima

*Amellus* lychnitis

*Amethysea* coerulea

70. *Ammi* maius

*Amygdalus* Persica

nana

*Anagallis* arvensis

monelli

75. *Anchusa* officinalis

*Androsace* septentrionalis

*Anemone* Hepatica

Pulsatilla

pratensis

80.

coronaria

fylvestris

virginiana

nemorosa

*Anethum* graveolens

85. *Foeniculum*

An-

*Angelica* Archangelica

*Anthemis* altissima  
nobilis  
tinctoria

90. *Antbericum* Liliago  
frutescens  
annuum

*Antirrhinum* Cymbalaria  
triphyllum  
purpureum  
arvense

95.

α floribus coeruleis  
β floribus flavis

100.

minus  
*Peloria*  
maius  
*Orontium*

*Anthyllis* tetraphylla  
Vulneraria

105. *Apium* Petroselinum  
graveolens

*Apocynum* androsaemifolium  
venetum

*Aquilegia* vulgaris  
canadensis

110.

A 5

Ara-

*Arabis pendula*

*Arctotis tristis*

*aspera*

*Argemone mexicana*

115. *Aristolochia Clematidis*

*Arnica montana*

*Artemisia Abrotanum*

*arborescens*

*Santonicum*

120.

*campestris*

*maritima*

*rupestris*

*pontica*

*Absinthium*

125.

*vulgaris*

*coerulescens*

*Dracunculus*

*Arum Dracunculus*

*maculatum*  $\alpha$ ,  $\beta$ .

130. *Asarum europaeum*

*Asclepias syriaca*

*curassavica*

*incarnata*

*Vincetoxicum*

135.

*nigra*

As-

- Asparagus officinalis*  
*Asperugo procumbens*  
*Asperula odorata*  
*arvensis*  
**140.** *Asplenium Scolopendrium*  
*Aster* *Amellus*  
*novae Angliae*  
*annuus*  
*novi Belgii*  
**145.** *tardiflorus*  
*chinensis*  
*Astragalus alopecuroides*  
*pilosus*  
*galegiformis*  
**150.** *carolinianus*  
*Cicer*  
*glycyphyllus*  
*hamosus*  
*baeticus*  
**155.** *sesameus*  
*arenarius*  
*Astrantia maior*  
*Athamanta Cervaria*  
*Athanasia crithmifolia*  
**160.** *Attriplex glauca*

*Atriplex hortensis*

littoralis

*Atropa Belladonna*

physaloides

**165.** *Avena nuda**Axyris amaranthoides**Baccharis ivaefolia**Bafella rubra*

lucida

**170.** *Bellis perennis**Berberis vulgaris**Beta vulgaris**Betonica officinalis*

orientalis

**175.** *Betula alba*

Alnus

*Bidens nodiflora*

pilosa

bipinnata

**180.**

bullata

*Bignonia Catalpa**Biscutella auriculata*

didyma

*Biserrula Pelecinus**Blium*



185. *Blitum* virgatum

*Borago* officinalis

orientalis

*Brasfca* orientalis

oleracea

190.

β. viridis

γ. rubra

δ. capitata

ε. subauda

ζ. laciniata

195.

ι. botrytis

κ. Napobrassica

λ. gongylodes

*Eruca*

*Briza* virens

200.

maxima

*Bryonia* alba

laciniosa

*Bufonia* tenuifolia

*Bunias* Erucago

205.

orientalis

*Buphrthalmum* maritimum

grandiflorum

*Bupleurum* rotundifolium

A 7

*Buxus*

Buxus sempervirens

210.

α. arborescens

β. suffruticosaCacalia Ant- Euphorbium

Kleinia

tetragonus

215. Cactus flagelliformis

Opuntia

Ficus indica

Tuna

curassavicus

220. Calendula arvensisofficinalis

pluvialis

hybrida

Calla aethiopica225. Campanula persicifoliapyramidalisMediumSpeculum

Evinus

230. Canna indicaCannabis sativaCapsicum annuum

Car.

- Cardamine graeca*  
*Cardiospermum Halicacabum*  
 235. *Carduus* pycnocephalus  
     defloratus  
     marianus  
     fyriacus  
*Carlina acaulis*  
 240. *Carpesium cernuum*  
*Carthamus tinctorius*  
     lanatus  
     creticus  
*Carum Carvi*  
 246. *Catananche lutea*  
*Celosia cristata*  $\alpha.$   $\beta.$   
*Celsia orientalis*  
*Cenchrus racemosus*  
     echinatus  
 250. *Centaurea* crupina  
     moschata  
     nigra  
     montana  
     Cyanus  
 255. cineraria  
     sempervirens  
     scabiosa

Cen-

- Centaurea** fonchifolia  
 napifolia  
 260. Benedic̃ta  
 eriophora  
 folstitialis  
 centauroides  
 salmantica  
 265. **Cerastium** dichotomum  
 tomentosum  
**Ceratonia** Siliqua  
**Cercis** Siliquastrum  
**Cerint̃he** maior  
 270. **Charophyllum** bulbosum  
Cheiranthus erysimoides  
Cheiri  
 chiũs  
 maritimus  
 275. incanus  
fenestralis  
 annuus  
Chelidonium Glaucium  
 corniculatum  
 280. **Chenopodium** Botrys  
 ambrosioides  
 Scoparia

Chry-

*Chrysanthemum* Leucanthemum  
 285. corymbosum  
 fegetum  
 coronarium

*Chrysocoma* Linofyris

*Cicer* arietinum

*Cichorium* Endivia

290. *Cineraria* maritima  
 amelloides

*Cistus* falvifolius

crispus

falicifolius

295. *aegyptiacus*

*Helianthemum*

*Citrus* Medica

β. Limon

Aurantium

300. β. finensis

γ. decumana

*Claytonia* portulacaria

*Lim. Mant. II. p. 211.*

*Clematis* Viticella

305. Vitalba

integrifolia

*Cleome* ornithopodioides

*Clusia*

- Clusia pulchella*  
*Cneorum tricoccon*  
 310. *Cochlearia officinalis*  
     *Amoracia*  
     *glastifolia*  
*Coix Lacryma*  
*Colchicum autumnale*  
 315. *Colutea arborescens*  
     *orientalis. du Roi I. p. 159.*  
     *frutescens*  
     *herbacea*  
*Commelina communis*  
 320.      *africana*  
     *tuberosa*  
*Conium maculatum*  
*Convallaria maialis*  
     *Polygonatum*  
 325.      *bifolia*  
*Convolvulus Scammonia*  
     *Nil*  
     *purpureus*  
     *ficulus*  
 330.      *tricolor*  
     *pentapetaloides. Syst.*  
             *N. III. p. 229.*  
             *Cor-*

- Corchorus* olitorius  
*Coreopsis* leucantha  
     tripteris  
**336.** *Coriandrum* sativum  
*Cornus* mascula  
     fanguinea  
*Coronilla* argentea  
     Securidaca  
**340.**      varia  
*Corrigiola* littoralis  
*Corylus* Avellana  
*Cotula* coronopifolia  
     turbinata  
**345.** *Cotyledon* orbiculata  
     spuria  
*Crambe* hispanica  
*Crasula* coccinea  
*Crepis* barbata  
**350.**      alpina  
     rubra  
     rhagadioloides. Syst. N. 524.  
*Critimum* maritimum  
Crocus sativus  
**355.**      vernus  
*Crotollaria* laburnifolia

Cra-

*Crucianella angustifolia*

*Cucubalus bacciferus*

Ehen

360.

tartaricus

catholicus

*Cucumis prophetarum*

Melo

Dudaim

365.

fativus

*Cucurbita lagenaria*

Pepo

verrucosa

*Cupressus sempervirens*

370.

disticha

*Cyclamen europaeum*

*Cynara Scolymus*

*Cynoglossum officinale*

cheirifolium

375.

linifolium

omphalodes

*Cynofurus coracanus*

*Cypripedium Calceolus*

*Cyrifus Laburnum*

Da-



- 380.** *Daphne Mezereum*  
*Datura ferox*  
*Stramonium*  
 Metel  
*Daucus muricatus*
- 385.** *Delphinium Ajacis*  
*Delphinium elatum*  
*Dianthus barbatus*  
*Caryophyllus*  
*glaucus*  
**390.** *chinentis*  
*plumarius*  
*superbus*  
*Dictamnus albus*  
*Digitalis purpurea*  
**395.** *ambigua Murr. prodr. 62.*  
*lutea*  
*ferruginea*  
*Dipsacus fullonum*  
*pilosus*  
**400.** *Dolichos Lablab*  
*finensis*  
*uncinatus*  
*unguiculatus*  
*trilobatus Linn. Mant. 101.*  
 Do-

405. *Dolichos pubescens*  
*lignosus*

*Doronicum Pardalianches*

*Dracocephalum virginicum*

*canariense*

410. *Ruyfchiana*

*Moldavica*

*canescens*

*peltatum*

*nutans*

415. *thymiflorum*

*Echinops sphaerocephalus*

*Echium orientale*

*Elaeagnus angustifolia*

*Elymus arenarius*

420. *canadensis*

*Epimedium alpinum*

*Epilobium angustifolium*

*Erigeron canadense*

*Ercum Lens*

425. *soloniense*

*monanthos*

*Ervilia*

*Eryngium planum*

Ery.

- 430.** *Erysimum* Barbaraea  
 Alliaria  
 cheiranthoides  
 hiercaifolium  
*Erythronium* Dens canis  
*Evonymus* europaeus  
**435.** *Eupatorium* cannabinum  
*Euphorbia* Caput Medusae  
 Tirucalli  
 hypericifolia  
 Lathyris  
  
**440.** *Fagus* Castanea  
 sylvatica  
*Ficus* Carica  
*Fragaria* vesca  
*Fraxinus* excelsior  
**445.** *Fritillaria* imperialis  
 Meleagris  
*Fumaria* bulbosa  
 sempervirens  
 capnoides  
 officinalis  
capreolata  
 vesicaria

450.

Ges

Galanthus nivalis

Galega officinalis

455. Galeopsis Galeobdolon

Galium sylvaticum

Garidella Nigellastrum

Gentiana acaulis

Geranium fulgidum

460.

inquinans

papilionaceum

gibbosum

zonale

vitifolium

465.

capitatum

alchimilloides

odoratissimum

grossularioides

coriandrifolium

470.

triste

romanum

moschatum

malacoides

ardeinum

475.

gruinum

ciconium

macrorrhizum

Ge-

*Geranium* phaeum  
striatum

480. *Geranium* fibiricum

*Geropogon* glabrum

*Geum* virginianum  
urbanum

*Gladiolus* communis

485. *Glycine* Apios

*Glycyrrhiza* glabra

*Gnaphalium* foetidum

undulatum

margaritaceum

490. *Gomphrena* globosa

*Gorteria* ringens

*Gossypium* herbaceum

*Gratiola* officinalis

*Gypsophila* saxifraga

495. *Hedera* Helix

*Hedysarum* canadense

coronarium

flexuosum

*Onobrychis*

500.

Caput galli

B

He-

- Helianthus annuus  
 multiflorus  
 tuberosus  
 giganteus
506. Heliotropium indicum  
 europaeum
- Helleborus hyemalis  
 niger  
 viridis  
 foetidus
510. Hemerocallis flava  
 fulva
- Hesperis tristis  
 africana  
 matronalis
515. Hibiscus Syriacus  
 Sabdariffa  
 Manihot  
 Abelmofchus
520. Triopum
- Hieracium aurantiacum  
 Kalmii
- Hippocrepis vnifiliquosa  
 multifiliquosa
525. comosa

Hol.

*Holcus* saccharatus  
 lanatus  
 odoratus

530. *Hordeum* vulgare  $\beta$ .  
 distichon  $\beta$ .  
 Zeocriton

*Humulus* Lupulus

535. *Hyacinthus* orientalis  
 Mascari  
 monstrosus  
 comosus  
 botryoides

*Hydrophyllum* canadense

540. *Hyoscyamus* aureus  
 pusillus

*Hyoseris* cretica

*Hypericum* canariense  
 perforatum

545. *Hysopus* officinalis  
 Lophanthus

*Jasminum* officinale  
 grandiflorum  
 azoricum  
 fruticans

**550.** Jasminum humile

Iberis semperflorens

umbellata

amara

Ilex Aquifolium

**555.** Illecebrum Paronychia

Impatiens Balsamina

noli tangere

Imperatoria Ostruthium

Inula Helenium

**560.** britannica

hirta

germanica

crithmifolia

Ipomoea coccinea

**565.** violacea

triloba

Iris germanica

squalens

variegata

**570.** pumila

Pseudacorus

foetidissima

fibirica

graminea

Isa-



575. *Isatis tinctoria*  
*Isopyrum fumarioides*  
*Juglans regia*  
*Juniperus bermudiana*  
 Sabina

580. communis

*Iusticia Adhatoda*

*Ixia chinensis*

*Knautia orientalis*

*Lagoecia cuminoides*

585. *Lantana Camara*

*Lapsana communis*

stellata

*Rhagadiolus*

*Lathyrus Nissolia*

590. *fativus*  $\alpha$ .

articulatus

odoratus

$\alpha$  ficulus

$\beta$  zeylanicus

595. annuus

tingitanus

*Clymenum*

B 3

La-

- Lathyrus* hirsutus  
 sylvestris  
 latifolius  
**600.** Lavatera arborea  
 olbia  
 thuringiaca  
 cretica  
**605.** trimestris  
*Lavandula* Spica  $\alpha.$   $\beta.$   
 multifica  
 dentata  
 Stoechas  
**610.** *Laurus* nobilis  
*Leonurus* Cardiaca  
 tartaricus  
 fibiricus  
Lepidium fativum  
**615.** latifolium  
 graminifolium  
 Iberis  
*Leucojum* vernum  
 aestivum  
**620.** *Ligusticum* Levisticum  
*Ligustrum* vulgare  
Lilium candidum

- Lilium bulbiferum  
 chalcedonicum  
 625. Martagon  
Linum vitatisimum  
 perenne  
 austriacum  
 maritimum  
 630. Liquidambar styracifluum  
Lithospermum officinale  
Lobelia Cardinalis  
 siphilitica  
Lonicera Caprifolium  
 635. sempervirens  
Periclymenum  
 nigra  
Xylosteum  
Lotus maritimus  
 640. filiquosus  
tetragonolobus  
 conjugatus  
 peregrinus  
 arabicus  
 645. ornithopodioides  
 creticus  
 hirsutus

Lo-

- Lotus erectus*  
*Lunaria annua*  
 650. *Lupinus* *albus*  
                   *varius*  
                   *angustifolius*  
                   *luteus*  
 655. *Lychnis* *chalcedonica*  
                   *Flos cuculi*  
                   *viscaria*  
                   *dioica*  
*Lycium* *afrum*  
                   *barbarum*  
 660. *Lycopus virginicus*  
*Lycopsis vesicaria*  
*Lysimachia vulgaris*  
                   *Ephemerum*  
                   *Linum stellatum*  
 665.                   *nemorum*  
*Lythrum Salicaria*  
  
*Malacbra capitata* Syst. N. t. II. p. 158.  
*Malva* *americana*  
                   *peruviana*  
 670.                   *capensis* α. β.  
                   *caroliniana*

Mal-

- Malva mauritiana*  
*verticillata*  
*crispa*  
 675. *Alcea*  
*Marrubium hispanicum*  
*Pseudodictamnus*  
*Martynia annua*  
*Matricaria Parthenium*  
 680. *suaveolens*  
*Medicago arborea*  
*radiata*  
*sativa*  
 685. *scutellata*  
*turbinata*  
*intertexta*  
*arabica*  
*coronata*  
*Meliantbus maior*  
 690. *Melissa officinalis*  
*grandiflora*  
*Calamintha*  
*Menispermum canadense*  
*Mentha viridis*  
 695. *crispa*  
*piperita*  
 Men-

*Mentha* gentilis  
cervina

*Mercurialis* perennis

700. *Mesembryanthemum* crystallinum

geniculiflorum

splendens

umbellatum

expansum

705.

deltoides  $\alpha$ .  $\beta$ .

barbatum  $\alpha$ .  $\beta$ .

hispidum

uncinatum

crassifolium

710.

filamentosum

acinaciforme

bicolorum

micans

corniculatum

715.

linguiforme

*Mespilus* germanica

Cotoneaster

- *Micropus* stipinus

*Mimosa* pudica

720.

virgata

*Mirabilis* Jalapa

Min

*Mirabilis longiflora*

*Momordica Balsamina*

Luffa

725. Elaterium

*Monarda fistulosa*

didyma

*Morus alba*

nigra

730. *Myagrum perfoliatum*

fativum

*Myrtus communis*

*Napaea dioica*

*Narcissus poeticus*

735. *Pseudonarcissus*

Tazetta

Ionquilla

*Nepeta Cataria*

pannonica

740. *violacea*

hirsuta

italica

tuberosa

*Nerium Oleander*

745. var. floribus albis. B. P. 464.

Ni-

Nicotiana Tabacum

rustica  
 paniculata  
 glutinosa

750. *Nigella* damascena  
 fativa  
 orientalis

*Nolana* prostrata

Ocimum Basilicum  $\alpha. \beta. \gamma. \delta.$ 

755. minimum

*Oenanthe* pimpinelloides

*Oenothera* biennis  
 parviflora

*Olea* europaea

760. *Ononis* antiquorum  
 alopecuroides  
 Natrix

*Ophiglossum* vulgatum

*Ophrys* Nidus avis

765. spiralis

ovata

paludosa

insectifera

*Orchis* bifolia

Ori-



**770.** *Origanum* Dictamnus  
heracleoticum  
vulgare  
Majorana  $\alpha$ .  $\beta$ .

*Ornithogalum* luteum

**775.** umbellatum  
nutans

*Ornithopus* perpusillus  
compressus  
scorpioides

**780.** *Orobus* vernus  
niger

*Osmunda* Struthiopteris  
Spicant

*Oxalis* Acetofella

**785.** incarnata  
corniculata

*Poa* Eragrostis

*Paeonia* officinalis

$\alpha$ . feminea

$\beta$ . mascula

**790.**

*Panicum* italicum

filiforme

millaceum

C

Pa

- Panicum* capillare  
 795. *Papaver* hybridum  
     Rhoeas  
     somniferum  
     orientale  
*Parietaria* iudaica  
 800. *Paris* quadrifolia  
*Pasiflora* foetida  
     coerulea  
*Perilla* ocymoides L. Syst. N. 392.  
*Periploca* graeca  
 805. *Petiveria* alliacea  
*Phalaris* canariensis  
     phleoides  
     paradoxa  
 810. *Phaseolus* vulgaris  
     nanus  
*Philadelphus* coronarius  
*Phlomis* fruticosa  
     tuberosa  
*Phlox* maculata  
 815.      divaricata  
*Phoenix* dactylifera  
*Phyllis* nobla  
*Physalis* Alkekengi

Phy.

- Physalis angulata*  
**820.** *Phytolacca decandra*  
*Pieris echioides*  
*Pimpinella saxifraga*  
 Anisum  
*Pinus* *Pinea*  
**825.** *Cedrus*  
*Larix*  
*Pisum* *fativum*  
*Ochrus*  
*Plantago maior* *v.*  
**830.** *virginica*  
*subulata*  
*Cynops*  
*Plumbago europaea*  
*Polemonium coeruleum*  
**835.** *Polianthes Tuberosa*  
*Polygonum Bistorta*  
*orientale*  
*tartaricum*  
*Fagopyrum*  
**840.** *dumetorum*  
*Polypodium vulgare*  
*Populus nigra. v. italica. du Roi p. 141.*  
*Portulaca oleracea*

- Portulaca* pilosa  
**845.** *Potentilla* rupestris  
                   hirta  
                   alba  
*Poterium* Sanguisorba  
*Prasium* maius  
**850.** *Primula* veris  
                   Auricula  
*Prunella* vulgaris  
*Prunus* Cerasus  
                   domestica  
**855.** *Pisoralea* pinnata  
                   bituminosa  
*Pulmonaria* angustifolia  
                   officinalis  
*Punica* Granatum  
**860.** *Pyrola* rotundifolia  
                   minor  
*Pyrus* communis  
                   Malus  
                   Cydonia  
**865.** *Quercus* coccifera  
                   Robur

Ranunculus aconitifolius  $\gamma$ .  
asiaticus  
repens  
muricatus

870.

Reseda Luteola  
alba  
lutea  
Phyteuma  
odorata

875.

Rhamnus Alaternus  
Spina Christi

Rheum Raponticum  
undulatum  
palmatum

880.

Rhodiola rosea  
Rhus Coriaria  
Toxicodendron

Ribes rubrum  
alpinum  
nigrum  
Grosularia

885.

Ricinus communis  
 $\alpha$ . vulgaris  
 $\beta$ . communis ruber

890.

Ricoria aegyptiaca

*Robinia Pseudacacia*

*Caragana*  
*frutescens*

895.

*Rosa Eglanteria*

*centifolia*

*canina*

*alba*

900. *Rosmarinus officinalis*

α. *latiore folio*

β. *angustiore folio*

*Rudbeckia laciniata*

*hirta*

905. *Rumex sanguineus*

*bucephalophorus*

*Lunaria*

*vesicarius*

*scutatus*

910.

*Acetosa*

*Acetofella*

*Ruscus aculeatus*

*Hypoglossum*

*Ruta graveolens*

915. Salsola Kali  
 altissima  
 fruticosa  
Salvia officinalis  
 pratensis  
 920. Verbenaca  
 Difermas  
 hispanica  
 verticillata  
 glutinosa  
 925. canariensis  
 Sclarea  
 ceratophylla  
 Aethiopsis  
Sambucus Ebulus  
 930. nigra  
 Sanguisorba officinalis  
 Sannicula europaea  
 Santolina Chamaecyparissus  
 rosmarinifolia  
 935. Saponaria officinalis  
 Vaccaria  
Satureja hortensis  
 Sausurus cernuus  
 Saxifraga Cotyledon. α. β.

940. Saxifraga Geum

granulata

Scabiosa alpina

stellata

atropurpurea

945.

ochroleuca

papposa

Scandix

odorata

Cerfolium

nodosa

950. Scilla peruviana

amoena

Scorpiurus vermiculata

muricata

fulcata

955. Scorzonera

hispanica

tingitana

picroides

Scrophularia nodosa

orientalis

960. Scutellaria lateriflora

peregrina

Sedum Telephium

Anacampteros

Aizoon

Se-



965. *Sedum* Cepaea  
 rupestre  
 album

*Selinum* sylvestre

*Sempervivum* arboreum

970. tectorum  
 arachnoideum  
 montanum

*Senecio* elegans

erucifolius

975. *Iacobaea*

saracenicus

*Seriola* aethnensis

urens

*Sicyos* angulata

980. *Sida* spinosa

alba

triquetra

cordifolia

periplocifolia

985. *Abutilon*

indica

cristata  $\alpha$ .  $\beta$ .

*Sideritis* canariensis

montana

990. *Sigesbeckia orientalis*  
*Silene* anglica  
 quinquevulnera  
 nocturna  
 nutans  
 995. fruticosa  
 gigantea  
 viridiflora  
 conoidea  
 noctiflora  
 1000. *Armeria*  
*Sinapis* orientalis  
 nigra  
 laevigata  
*Sisymbrium* orientale  
 5. *Sisyrinchium* Bermudiana  
*Sium* Sisarum  
*Smilax* aspera  
*Solanum* Pseudocapsicum  
 Dulcamara  
 10. tuberosum  
 Lycopersicum  
 infanum *Syst. N. II. p. 173.*  
 fodomeum  
 sanctum

15. *Solanum* tribolatum  
*Solidago* canadensis  
           mexicana  
           flexicaulis  
           Virgaurea  
 20. *Sorbus* aucuparia  
*Spartium* iunceum  
           angulatum  
*Spinacia* oleracea  
*Spiraea* falicifolia  
 25.           hypericifolia  
           opulifolia  
           Aruncus  
           Filipendula  
           Ulmaria  
 30. *Stachys* palustris  
           germanica  
           cretica  
           recta  
           *Stapelia* variegata  
 35.           hirsuta  
           *Statice* Armeria  
           Limonium  
           *Symphytum* officinale flore rubro

*Syringa vulgaris*  
 40. perfica  $\alpha$ .

*Tagetes patula*  $\alpha$ .  $\beta$ .  
erecta  $\alpha$ .  $\beta$ .  $\gamma$ .  $\delta$ .

*Tamarix germanica*

*Tanacetum vulgare*  $\alpha$ .  
 45. crispum  $\beta$ .  
 Balsamita

*Taxus baccata*

*Telesbium Imperati*

*Teucrium Botrys*  
 50. fruticans

Marum

virginicum

bircanicum

Scorodonia

55. Scordium

Chamaedris

lucidum

montanum

Polium

60. Thalictrum minus

angustifolium

flavum

Tha.

*Thalictrum aquilegifolium*  
 conterrum

66. *Thymus vulgaris*

Acinos

villosus

Mastichina

*Tilia europaea*

70. *Tordylium syriacum*  
 nodosum

*Tormentilla erecta*

*Tradescantia virginica*

*Tragopogon porrifolium*

75. *Trifolium Melilotus coerulea*

M. indica

M. officinalis

M. italica

M. cretica

80.

stellatum

spumosum

*Trigonella spinosa*

monspeliaca

Foeniculum graecum

85. *Triticum polonicum*

Spelta

*Trollius europaeus*

Tro-

Tropaeolum minus  
maius

90. Tulipa sylvestris  
gesneriana

Tusfilago Farfara  
hybrida  
Perafitis

95. Ulmus campestris  
Urtica pilulifera  
balearica  
canadensis  
nivea

1100. Valantia Aparine  
Valeriana rubra

Cornucopiae  
officinalis  
Phu

105.

Locusta  
coronata

Veratrum nigrum

Verbascum Thapsus  
Blattaria

110. Verbena urticifolia  
officinalis

Ver-



*Verbesina* alata

*Veronica* maritima

spicata

115.

officinalis

*Chamaedrys*

*Viburnum* Tinus

Lantana

Opulus  $\alpha.$

120.

roseum  $\beta.$

*Vicia* dumetorum

sylvatica

benghalensis

fativa

125.

narbonensis

Faba  $\alpha.$   $\beta.$

*Vinca* minor

maior

*Viola* odorata

130.

montana

tricolor

*Vitex* Agnus castus

*Vitis* vinifera

Xan-

*Xanthium orientale*

135. *Xeranthemum annuum*

*Yucca gloriosa*

*Zea Mays.* var. *granis flavis*; *variegatis*; *rubentibus.*

*Zinnia multiflora*  
*pauciflora*



*Summa Specierum 1759.*



*Iris germanica* 7 varietates  
Martagon  
*Paeonia minor*  
Schneeball  
Wolse  
*Lonicera caprifolium*



ULB Halle

3

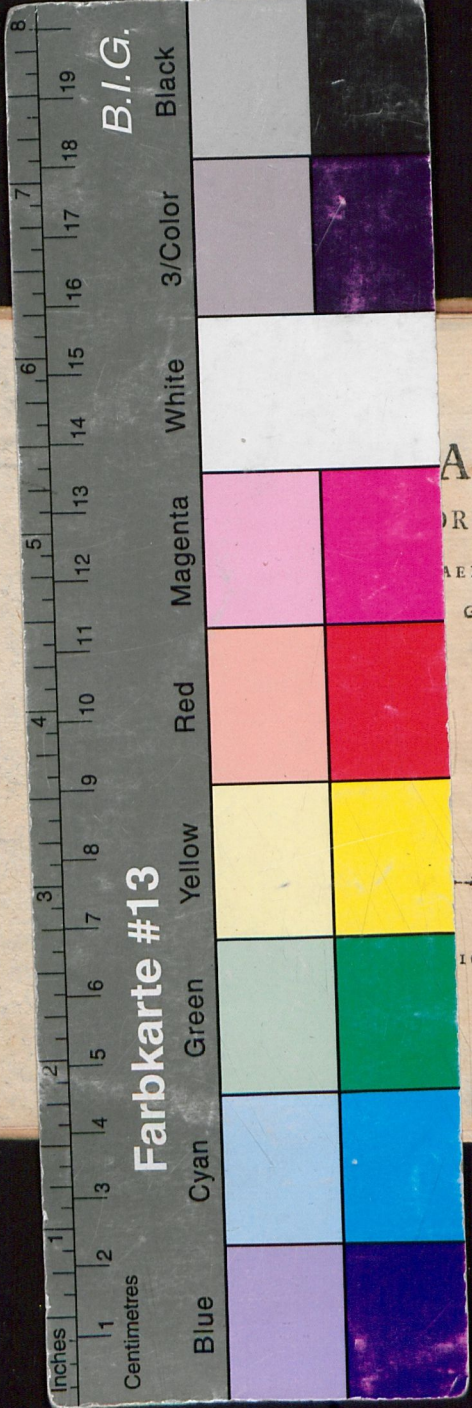
005 504 201



*W 95*







INDEX  
ANTARVM

ORTI BOTANICI  
AEDAGOGII REGII  
GLAVCHENSIS



Hg 226

HALAE  
IOANNIS HENRICI HESSII  
MDCCLXXII.