



8941

1777 11.
111

QVAESTIO
 IVRIS CONTROVERSI
 AN
FICTA ADVLTERII
 CONFESSIO PRAESTET INDICIUM
 AD INQVINATIONEM SPECIALEM.

QVAM

ILLVSTRIS ICTORVM ORDINIS GRATIA

PRAESIDE

D. CHRISTIANO HENR. BREVNING

PROFESS. PVBLIC. ORDINAR. IVR. NAT. ET GENT.

ET SOCIETAT. LITERAR. DVISBVRGENS.

SOCIO

IN AVDITORIO IVRIDICO

DIE XIII. OCTOBR. ANNO MDCCCLXXVII.

DEFENDET

CAROLVS GODOFREDVS GVMPRECHT

WALDENBURG.

LIPSAE

EX OFFICINA LANGENHEMII.



QUESTIO
PARIS CONTRA VERSI
AN
FICTA ADULTERII
CONTRASSIO PRÆSTITINDICIM
AD INQUISITIONEM SPECIALEM
H. SPANISSTORAM Q. D. S. GRATA
P. R. A. E. S. I. D. E.
D. CHRISTIANO HENR. BREYNING
PROFESSORIS ORDINIS IURIS
ET SOCIETATIS THEOLOGICÆ
1691.
IN A. A. D. I. C. T. O. I. U. R. I. D. I. C. O.
D. H. E. N. R. I. C. H. E. I. D. E.
CAROLUS GODOFREDUS GYMBELCHT
P. R. A. E. S. I. D. E.

LIPSIÆ
EX OFFICINA UNIVERSITATIS





AN
FICTA ADVLTERII
CONFESSIO PRAESTET INDICIUM
AD INQVIGATIONEM SPECIALEM



§. I.

Quo rariores sunt probationes criminum atque delictorum commissorum, per quas conuincendus ipse delinquens, quippe remotis plerumque testibus committuntur; ita frequentior est modus inuestigandi crimina ex indicio probatis. Equidem verum est, indicia in regula nunquam sufficere ad condemnandum delinquentem, sed saltem id efficere, vt alia ad confessionem obtinendam media adhiberi possint, utpote vel iuramenta, vel tormenta; tamen vbi ipsius delicti probatio haberi nequit, ne impunita maneam delicta, confugiendum est ad indicia, per quae suspicio elicitur contra personam aliquam de

IV

commisso delicto, immo si delicta adsunt facti transeuntis, ubi delicti corpus non adest, suspicio oritur ipsius delicti. Cum ea sit indiciorum natura, ut suspicionem producant tantum, necesse est, ut eorum vis ex regulis probabilitatis emeriat. Quo grauiora sunt momenta probabilitatis in indicio probato, eo grauiora quoque sunt ipsa indicia. Contra, quo leuior probabilitas in indicio continetur, eo leuius etiam ipsum indicium.

§. II.

Ex hac ergo probabilitatis atque verisimilitudinis ratione enata est indiciorum distinctio in *remota* et *proxima*. In his verisimilitudo summa et grauis adest, in illis minor probabilitatis gradus obseruatur. Non animus est, ea, quae de indiciis copiose dicenda, late exequi, quippe iam satis dictum ab aliis et maxime a TABORE in Tr. de *indiciis delictorum*; saltem nos tantum dicamus de illa quaestione, *an ficta confessio efficiat indicium ad inquisitionem specialem*.

§. III.

Ficta confessio nulla alia est, quam, si vel quis sub poena confessi et conuicti citatus in termino non compareret, atque eius contumacia accusata, vel si iureiurando delato in termino ad iurandum praefinito, absentia sua, vel non iurando efficit, ut pro deserto, ut aiunt, iuramentum sit habendum. Ficta illa itaque confessio oritur

ex

ex contumacia. Nam si vel ad libellum non respondit reus, vel impositum iusiurandum haud praestat, habetur pro confesso. Probabile enim est, si vel contradicere potuisset actori reus, eundem in termino compariturum atque contradicturum. Ita pariter verosimile est, si cum iureiurando ab imputato facto se liberare deberet quis ex iudicato, is vero deserit iuramentum impositum, eundem eo ipso indicare, per bonam conscientiam se iurare non posse, et hinc tacite seu fecte factum confiteri.

§. IV

Certum vero est, ex hac confessione ficta, cum poena ex lege constituta sit contumaciae, contumacem in similitudinem contentis condemnari debere. Sic, qui per contumaciam mutuum, emtum, depositum, caet. fecte fatetur, omnino vt debitor, emtor, depositarius condemnandus est. Ita sane in ciuilibus res dubio caret: neque experientia nos dubitari finit, in ecclesiasticis causis aequalem habere effectum fictam illam confessionem. Quare maritus ob adulterium ad diuortium conuentus a coniuge laesa, si in termino litem non contestetur negando, vel si super adulterio commisso ob defectum probationis iuramentum delatum in praefixo termino iuratorio emanat, confessus diuortio a coniuge sententia lata separatur. An vero in criminalibus causis idem obtineat, negandum. Nam cum ORDIN. CRIMIN. requirat aut probationem delicti, aut confessionem veram, fictio vero veritatem non inducat, nunquam in-

culpatus, vt confessus, damnandus erit: quamquam non nego superfugiendo iudicium, et non parendo citationi, aliquam contra se mouere suspicionem, quae ulteriori inuestigationi causam dare potest.

§. V.

At, iam oritur dubitatio: Si vel coram ciuili, vel ecclesiastico iudicio quis de facto illicito conuentus sit, fiat contumax, an ex illa ficta confessione contra eundem in iudicio criminali lis possit moueri, vt tanquam delinquens poena adfici, aut contra eum inquisitio institui possit. Facit pro adfirmatiua sententia, quod, quamuis pro confesso vere condemnandus non sit, tamen probabilitas adsit, eundem, qui in altero iudicio noluerat vel respondere atque contradicere, vel adeo iurare, absque dubio delictum commisisse. Quis enim cui salua est conscientia, patietur, vt impune sibi delictum commissum tribuatur. Cum enim famae integritas cuius honesto homini sancta, nihil magis probabile est, quam eum, qui patitur sibi commissum delictum impune imputari, nec iis vtitur vindictae mediis, quae legitima ipsae ordinarunt leges, eundem non carere suspicionem commissi vere delicti.

§. VI.

Sed caue his argumentis conuincere. Verosimilior est contraria sententia. Nam si quis vel ciuilitate agat ex facto illicito, vel in iudicio ecclesiastico, in neutro iudicio

dicio fama laeditur. Fac, quem conditione furtiva contra alterum agere ad repetendas res ablatas, fundamentum non est furtum, tanquam delictum, sed tanquam factum obligatorium ad restituendum ablatas res, hinc non famosum. Fac agi ex adulterio ad diuortium, fundamentum est quidem adulterium, non tamen tanquam delictum, sed tanquam causa matrimonii soluendi legibus determinata, et sic nec haec causa famosa. Potest ergo, vel ut iudicii ambages euitet, vel ut a thori socio soluatur, vel ob alias etiam rationes se sponte contumacem efficere, et haud curare istam contumaciae poenam, bene norans suam sibi illibatam esse famam: at vero famosum si iudicium instituat, alia causa est. Neque illa ficta confessio in ciuili aut ecclesiastica causa ipsi potest suspicioni esse, quum probabile non sit, eum quo se suspectum reddat criminis, fide confessum fuisse. Voluit enim se subiicere poenae contumaciae, neutiquam famoso iudicio criminali. Dein nihil ad probabilitatem delicti facit, quod in poenam pro confessio habeatur ficta. Fictio enim nunquam verisimilitudinem efficere poterit, ut exinde argumentum ad suspensionem duci possit exitandam. Hinc nunquam potest illa poena contumaciae esse indicium ad inquisitionem specialem.

§. VII.

Contra vero, si vera adsit coram consistorio, vel in ciuili iudicio confessio, licet adeo sit condicionata, vel post adnotationem de vitando periurio factam recusatio iurisiurandi, neque imputati delicti abnegatio, sed potius affirmatio; sane
non

VIII

non est; quod dubitemus, recte in iudicio criminali reum conueniri posse. Ita quoque si praeter illam fictam confessionem alia adsint indicia delicti imputati suspicionem facientia, augeri ea ficta confessione reliqua indicia. Neque tamen ipsa confessio, quamuis in iudicio facta ciuili aut ecclesiastico condemnationem operabitur in cognitione criminali, sed prius audiendus est reus confidens vere, vtrum vel suam confessionem temperare et sic mitigare, vel plane inefficacem reddere ipsam confessionem defensione interposita velit.



Leipzig, Diss., 1777 A-0

ULB Halle

004 568 583

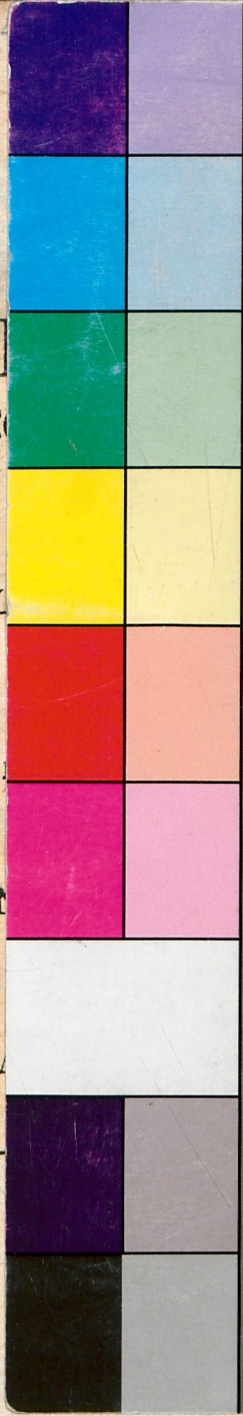


3

fb
sb:



1177211
11777



Centimetres
Inches

Blue
Cyan
Green
Yellow
Red
Magenta
White
3/Color
Black

Farbkarte #13

B.I.G.

IO
ROVERSI
VLTERII
TET INDICIVM
M SPECIALEM.

ORDINIS GRATIA
I D E
NR. BREVNING
IVR. NAT. ET GENT.
R. DVISBVRGENS.

O I VRIDICO
O c l o l o c c l x x v i i .
D E T
O V S G V M P R E C H T
V R G .

A E
A N G E N H E M I I .

