

X, 81.

2. 657.

f
91
11

1196



Gottfried Erich Rosenthal,
der Churfürstl. Maynzischen Akademie der Wissenschaften,
der Naturforschenden Gesellschaft zu Halle, ordentlichem,
und der Gesellschaft Naturforschender Freunde zu Berlin
Ehren, als auch der Schlesischen Oeconomischen patriotischen
Gesellschaft correspondirentes Mitglied

Geschichte
des
Getreyde = Preißes
in
der Kayserl. Freyen Reichsstadt
Nordhausen
von 1676 bis 1775.
Nebst einem
Anhange
welcher
Preiß des Brandtweins
von 1750 bis 1780.
enthält.

Dessau 1783.
In der Buchhandlung der Gelehrten.



Yd 2936



Der
unter dem gnädigsten Schutz
Se. Maj. des Königs
blühenden
Oekonomisch-Patriotischen
Gesellschaft
in Schlesien

widmet
diese Abhandlung
als
ein Zeugniß
seiner Verehrung
und
Kollegialischen Hochachtung

Der Verfasser.

Die Abhandlung des Herrn Ungers, in dem 1sten Bände des Hannoverischen Magazins: Ueber die Ordnung der Fruchtpreise, hat mir Anlaß gegeben, die Nordhäusischen auf eine ähnliche Art zu bearbeiten. Da nun der Herr Ober-Amtmann von Wülten im Kloster Iffeld, sich bereits vor einigen Jahren die Mühe gegeben hatte, aus denen Original-Fruchtpreis-Büchern des Magistrats der Reichsstadt Nordhausen, eine Tafel auszuzeichnen, welche dem höchsten und niedrigsten Preis durch alle Monate seit 100 Jahren anzeigete, und diese in eben dem Magazine von 1771. bekannt machte, so habe ich dieselbe zur Basis nach folgender Abhandlung angenommen.

Da aber diese Tafel meiner Absicht nicht in allen Stücken vollkommen entsprach, so arbeitete ich dieselbe

um, auf daß eines Theils die denen guten Groschen angehängten, öfters aus sehr vielen Ziesern bestehenden Brüche, weggeschafft würden, als auch den eigentlichen mittlern Preis, durch die halbe Summe des höchsten und niedrigsten anzugeben, um hieraus dem mittlern Preis des ganzen Jahres bestimmen zu können, welcher in des **Herrn Ober-Ammanns** Tafeln mangelte. Auch waren die Preise von 1760 bis 1764. nach damahligen schlechten Gelde angezeigt, diese mußten auf die gleichzeitige Währung der Pistoletten zu 5 Rthlr. gebracht werden.

Meine Absicht bey Ausarbeitung dieser Abhandlung, ist nicht mich mit der Ursache des jährlichen Steigen und Fallens des Getreyde-Preises zu beschäftigen, oder zu untersuchen, warum in dem ganzen Zeitraume, der Preis steigend gewesen sey, ich will nur zeigen, was geschehen ist, deshalb werde auch nicht dem Propheten machen, um zu zeigen, was geschehen wird; ich liefere nur Data, und jeder Leser mag sich selbst, was ihm beliebig, abstrahiren.

Obgleich die Erfahrung überhaupt gelehrt, daß sich der Preis des Getreydes seit 100 Jahren verdoppelt hat, so würde es doch höchstungereimt seyn, wenn man annehmen wollte, daß in denen nächstfolgenden hundert Jahren eben derselbe Wachstum statt finden würde — Preis des Getreydes und Silber stehen in einen gar nicht voraus zu bestimmten Verhältniß, Mangel und Ueberfluß eines von beyden, bestimmen dem Werth des andern; Es wird eine Getreyde-Preis geben, der ein Größtes ist, so wie es auch einer geben wird, der ein kleinstes ist, zwischen diesen beyden Gränzen

zen wird sich also der Preis erhalten. Es wird beständig ein schückliches Verhältniß zwischen Getreyde und Silber befindlich seyn, obgleich öfters dasselbe verschiedenen Abänderungen unterworfen seyn muß, die sich auf Ueberfluß und Mangel eines von beyden gründen. Silber und Getreyde, oder auch Silber und Landgüter standen zu denen Zeiten der ersten römischen Kayser in eben den Verhältnisse, in welchen selbe jeko zu Paris stehen.

Herr Unger ließ sich durch dem beobachteten Wachsthum des Preises verleiten, eine Formel anzugeben, vermittelst welcher man zukünftige Preise vorher prophezejen könnte. Da nun hier eine wachsende Progrefion zum Grunde geleyet worden, so würde man endlich, wenn man nach selbiger zukünftige Preise berechnete, ein Werth für das Getreyde finden, der sich nie gedenken lässet.

Des Herrn Ungers Anmerkung aber, daß das Verhältniß des Getreydes zum Silber, das Verhältniß des Silbers zu allen andern Bedürfnissen ausdrücke, ist ohne Zweifel richtig. So, wenn man z. E. die Einkünfte eines Mannes und die Größe seiner Familie nebst dem derzeitigen Getreyde-Preis weiß, so läßt sich finden, wie viel dieser Mann mit eben dieser Familie, zur Zeit eines andern Getreyde-Preises nöthig habe, um eben so gut und bequem als bey vorigen leben zu können.

Die Auflösung der hierin enthaltenen Aufgabe bringt mich auf den Gedanken des sel. Luthers Salarium, auf jezige Währung zu bringen, indem solches

von dem Herrn Doctor Cushardt, in einer Einleitung (*) zu einem gedruckten Verzeichniß derjenigen Wohlthaten, welche in 1752ten Jahre das Nordhaußische

*) Dieses sogenannten Waisenbuchs-Titul ist, das Reichthum als ein Anstoß vieler Christen, betrachtet bey dem fortgesetzten Verzeichniß derjenigen Wohlthaten, welche das hiesige Waisenhaus zc. Der Herr D. Cushardt hat eine ziemliche Anzahl solcher Waisenhaus-Nachrichten als Inspector drucken lassen, und die Einleitung oder auch wenn man will die Vorrede, besiehet mehrentheils aus 8 bis 10 Detavblättern, Wie es aber zugegangen ist, daß diese Vorreden in Meusels gelehrten Deutschlande als Bücher angegeben worden, kan ich nicht sagen. So viel ist mir bekannt, daß sich Herr Hofrath Meusel alle Gelegenheits-Schriften, als Dissertationen, Leichenpredigten, Programmata, und dergleichen, einigemahl öffentlich verbeten hat, ja er hat sogar gedrohet, diejenigen zu streichen, die sich mit ähnlichen Arbeiten in sein Lexicon eingeschlichen haben — hält der Herr Hofrath Meusel, bey der versprochen neuen Ausgabe Wort, und siehet Nachrichten von Almosen, nicht für Bücher an, die eine öffentliche Bekanntmachung verdienen, sondern hält solche gleich denen Leichenpredigten für Gelegenheits-Schriften, (und sonst sind solche doch wohl nichts?) so möchte mancher seinen Rahmen unter denen Gelehrten Deutschlandes vergeblich suchen.

fische Waisenhaus theils an Lebens-Mitteln, theils an Gelde empfangen hat, so sehr geringe gehalten hat, daß sich Luther nothgedrungen gesehen hätte, das Beichtgeld beizubehalten. Der Herr Doctor Eulhardt giebt 200 Fl. an, und wenn Luther in ihigen Zeiten lebte, oder wenn zu Luthers Zeiten, die Bedürfnisse und das Geld in ihigen Verhältnisse gestanden hätten, so würde der Verf. ganz recht haben. Es ist aber von Herr Ungern ganz richtig erwiesen worden, daß eine Familie von 5 Persohnen in 1500 Jahre mit $5\frac{1}{8}$ rthl. im Jahr 1550 mit $33\frac{3}{4}$ rthl. ihr hinlängliches Auskommen gehabt hätte; nimmt man nun zwischen beiden Jahren und Angaben das Mittel, so kommt für das Jahr 1525 als das Jahr der Reformation 19 rthl. 16 gr. 6 pf. Hingegen bestimmt ferner Herr Unger, würde eben diese Familie, im 1750 Jahre, 150 rthl. nöthig haben, um eben so gut und bequem leben zu können. Es verhalten sich also die Bedürfnisse des Jahres 1525 zu denen Bedürfnissen des Jahres 1750 wie 19 rthl. 16 gr. 6 pf.: 150 rthl. das ist wie 1:7,62 folglich kam Luther mit 200 Fl. zu seiner Zeit so weit, als wenn er im 1750 Jahr 7,62. 200 das ist 1524 Fl. Einkünfte gehabt hatte.

Sehen sie Herr Doctor, das Luthers Salarium nicht so geringe gewesen ist wie sie geglaubt haben. Er hatte gewiß sein täglich Brodt, auch ohne Beichtgeld; ob gleich nach Luthers eigener Auslegung, mehr dazu gehöret, als der Apostel Paulus darunter verstanden hat.

Schläget man in denen Rechenbüchern, die Berechnungsart nach, wie man aus den gegebenen

A 5

Not:

Kokken-Preise, das Gewicht von Brodte finden soll, wenn bey einem bestimmten Kokken-Preise, eine bestimmte Anzahl Pfunde Brodt für einen bestimmten Preis gegeben werden soll, so findet man die Auslösung, nach derjenigen Regel berechnet, die ohne Grund die verkehrte Regel de Tri genannt wird. Nach selbiger Berechnungsart stehet der Verdienst des Beckers in Verhältniß des Getreyde-Preises, das ist in Verhältniß seiner Auslage, bäckt der Becker das Brodt nach dieser Regel, so wird der gemeine Mann der dasselbe nicht selbst in das Haus backen läßt, nicht allein, von der Theurung, sondern auch von dem gar nicht in Verhältniß stehenden Verdienste des Beckers gedrucket; doch vor dieses letztre wird schon die Obrigkeit Sorge tragen, und ohne Hülfe aller Pesecke, die Schwere des Brodtes zu bestimmen wissen, so daß, weder Publikum noch Becker, darüber Ursache zu klagen hat.

Im Jahre 1772. befaß der hiesige Magistrat der Becker-Gülde, daß solche unter der Aufsicht einiger hierzu ernannten Kommissarien zum Behufe einer neuen Brodt-Taxe, einige Schfl. Kokken solten lassen mahlen, und alsdenn verbacken, um das Verhältniß des Kokkens zum Brodte zu entdecken, mir wurde das wissenschaftliche in dieser Sache aufgetragen, und ich fand, daß der Nordhäusische Schest. Kokken 70 Pfund gutes Brodt als 49 Pfund schwarzes oder haußbacknes und 21 Pfund weißes geben könne; auch wurde mit Bewilligung der Kommissarien fest gesetzt, daß sich das Gewicht des weißen zum schwarzen, bey einerley Preise, wie 5:6 verhalten sollte. Auch wurde bestimmt, wie der Verdienst

dienst des Beckers auf den Schfl. sich vergrößern sollte,
wenn der Koffen-Preis selbstn stiege.

Nennet man nun die Anzahl Pfunde schwarz
Brodts die aus einem Schfl. Koffen gebacken wer-
den A. des weißen B.

Das Verhältniß des weißen zum schwarzen $W : S$.
dem Preis des Koffens P gr.

Dem Verdienst des Beckers auf den Schfl. V gr.
so kömmt für die Schwere eines schwarzen Brodtes
daß einen Groschen gelten soll

$$\frac{B. S \dagger AW}{(P \dagger V) W} \text{ Pfund}$$

und für die Schwere des weißen $\frac{B. S \dagger AW}{(P \dagger V) S}$ Pfund

Da A, B, W, S , beständige Größen sind, so ist auch
 $\frac{B. S \dagger AW}{W}$ und $\frac{B. S \dagger AW}{S}$ beständig und in diesen

$$\text{Falle} = \frac{371}{5} = 74,2 \text{ und } \frac{371}{6} = 61,66 \text{ deshalb}$$

giebt $\frac{74,2}{P \dagger V}$ die Schwere eines schwarzen und

$\frac{61,66}{P \dagger V}$ die Schwere eines weißen Groschen:

Brodtes in Pfunden.

Hiernach habe ich nachfolgende Brodt-Taxe be-
rechnet, welche auch von dem Magistrate bestätigt
worden.

Preis

Preis des Kocks.		Weißbrodt I gr.			Schwarzbrodt I gr.			Verdienst des Beckers auf Schf.	
Nrhl.	gr.	Pf.	Loth	Qu.	Pf.	Loth	Qu.	gr.	pf.
—	12	3	3	13	4	3	2	6	—
—	13	3	8	—	3	28	2	6	—
—	14	3	2	3	3	22	2	6	—
—	15	2	30	—	3	17	—	6	—
—	16	2	25	3	3	11	2	6	—
—	17	2	22	—	3	7	—	6	—
—	18	2	18	1	3	2	2	6	—
—	19	2	15	—	2	30	2	6	—
—	20	2	12	—	2	27	—	6	—
—	21	2	9	1	2	24	—	6	—
—	22	2	6	—	2	20	2	6	—
—	83	2	4	—	2	18	—	6	—
—	24	2	1	3	2	15	—	6	—
I	1	1	29	3	2	10	—	7	—
L	2	1	27	3	2	7	2	7	—
I	3	1	26	—	2	5	2	7	—
L	4	1	24	2	2	3	2	7	—
F	5	1	22	3	2	1	2	7	—
I	6	1	21	1	1	30	2	8	—
I	7	1	18	2	1	28	2	8	—
I	8	1	17	1	1	27	—	8	—
F	9	1	16	2	1	25	2	8	—
I	10	1	15	—	1	24	2	8	—
I	11	1	14	—	1	23	—	8	—
L	12	1	12	3	1	21	2	8	—
F	13	1	11	—	1	19	2	9	—
L	14	1	10	—	1	18	2	9	—
I	15	1	9	—	1	17	—	9	—

Preis

Preis des Rocks.		Weißbrodt 1 gr.			Schwarzbrodt 1 gr.			Verdienst des Beckers auf 1 Schfl.	
Rthl.	gr.	Pf.	Loth	Qu.	Pf.	Loth	Qu.	gr.	pf.
1	16	1	8	1	1	16	—	9	—
1	17	1	7	2	1	15	—	9	—
1	18	1	6	3	1	14	2	9	—
1	19	1	6	—	1	13	2	9	—
1	20	1	5	1	1	12	2	9	—
1	21	1	4	2	1	11	2	9	—
1	22	1	3	3	1	10	2	9	—
1	23	1	3	1	1	10	—	9	—
2	—	1	2	2	1	9	—	10	—
2	1	1	1	2	1	8	2	10	—
2	2	1	—	3	1	7	2	10	—
2	3	1	—	1	1	6	2	10	—
2	4	—	31	3	1	6	—	10	—
2	5	—	31	1	1	5	2	10	6
2	6	—	30	3	1	5	—	10	6
2	7	—	30	1	1	4	—	10	6
2	8	—	30	—	1	3	2	10	6
2	9	—	29	2	1	3	—	10	6
2	10	—	29	—	1	2	2	10	6
2	11	—	28	2	1	2	—	10	6
2	12	—	28	1	1	1	2	10	6
2	13	—	27	1	1	1	—	11	—
2	14	—	27	—	1	—	2	11	—
2	15	—	26	2	1	—	—	11	—
2	16	—	26	1	—	31	2	11	6
2	17	—	26	—	—	31	—	11	6
2	18	—	25	2	—	30	2	11	6
2	19	—	25	—	—	30	—	12	—

Preis

Preis des Rucks.		Weißbrodt 1 gr.			Schwarzbrodt 1 gr.			Verdienst des Beckers auf 1 Schfl.	
Rthl.	gr.	Pf.	Loth	Qu.	Pf.	Loth	Qu.	gr.	pf.
2	20	—	24	2,5	—	29	2	12	6
2	21	—	24	1,5	—	29	—	12	6
2	22	—	24	0,5	—	28	2	13	—
2	23	—	23	3,0	—	28	—	13	—
3	—	—	23	2,0	—	28	—	13	—
3	1	—	23	1,0	—	27	2	13	—
3	2	—	23	—	—	27	2	13	—
3	3	—	22	2,5	—	27	—	13	—
3	4	—	22	1,5	—	26	2	13	—
3	5	—	22	0,5	—	26	2	13	—
3	6	—	21	3,5	—	26	—	13	—
3	7	—	21	2,5	—	26	—	13	—
3	8	—	21	2,0	—	25	2	13	—
3	9	—	21	1,0	—	25	—	13	—
3	10	—	21	—	—	25	—	15	—
3	11	—	20	3,0	—	24	2	13	—
3	12	—	20	2,0	—	24	2	13	—

Anmerkung.

In der Tafel pag. 78 und 79. ist vergessen worden, daß die Ziffern Rthl. bedeuten, auch ist nicht bemerkt worden, daß dieses der Preis von 1 Faße ist, welches 10880 Pariser Kubick-Zoll enthält.

Bes

G e s c h i c h t e
 des
Getrende-Preißes
 in der
Kayserl. Freyen Reichs-Stadt
Nordhausen
 von 1676 bis 1775.

Der sich nun die Naturgeschichte so verdient gemacht Herr Pastor **Zesser**, liefert in seiner historischen Nachricht von Nordhausen, ein eigenes Capitel, welches von theuren und wohlfeilen Jahren handelt. Diesen nach soll 1562. der Scheffel Korn 6 gr. 1657. der Scheffel Waizen 7 gr. Koffen 5 gr. 6 pf. Gerste 4 gr. 6 pf. und Hafer 3 gr. 2 pf. gegolten haben. 1570. der Scheffel Korn 1 rthlr. 1595. Waizen 2 rthlr. Koffen 30 gr. Gerste 20 gr. Hafer 16 gr. 1621. Korn 5 rthl. 6 gr. Gerste 3 bis 4 rthlr. Hafer 2 rthlr. nach dem derzeitigen schlechten Gelde, ein mehreres habe ich nicht ausfindig machen können. Was aber der Getrende-Preiß sowohl für jeden Monath, als auch dem mittlern des Jahres von 1676 bis 1775. anbelanget, so habe ich solchen in nachfolgende Tafeln gebracht.

Preiß

Preis
vom Jahr

Jahr	Jan.		Febr.		März		April		May		Jun.	
	gr.	pf.	gr.	pf.	gr.	pf.	gr.	pf.	gr.	pf.	gr.	pf.
1676	20	6	20	6	19	6	19	6	17	6	15	6
1677	13	—	12	6	12	6	12	6	11	6	11	6
1678	11	—	10	6	10	6	10	3	11	—	11	—
1679	11	3	11	6	12	6	13	—	14	9	14	9
1680	15	—	15	—	16	—	16	—	16	—	16	—
1681	14	6	15	—	14	6	16	—	16	—	17	—
1682	12	—	11	6	11	9	11	—	11	—	10	6
1683	8	6	8	6	8	6	9	6	9	6	9	3
1684	9	6	9	6	10	6	11	6	12	6	14	6
1685	21	—	19	6	20	6	21	6	18	6	18	6
1686	11	3	9	9	9	6	9	6	11	6	11	—
1687	12	—	13	—	13	—	12	—	13	—	14	—
1688	10	—	11	—	10	—	11	—	11	—	11	—
1689	9	3	10	—	10	—	10	—	11	—	10	6
1690	10	6	10	6	10	6	10	9	12	—	12	3
1691	10	9	11	6	11	6	11	6	10	6	10	3
1692	16	6	16	6	17	6	18	—	18	—	18	6
1693	20	6	19	6	21	—	22	—	22	6	23	—
1694	30	—	31	—	29	—	28	6	30	6	34	—
1695	21	6	20	6	20	6	20	—	19	—	18	6
1696	17	—	15	6	15	—	15	—	14	6	16	—
1697	18	—	19	—	19	—	21	—	22	—	25	—
1698	23	—	22	6	23	—	23	—	24	6	25	6
1699	33	—	34	6	35	—	35	—	35	—	40	—
1600	33	—	33	—	33	6	29	6	31	6	30	9
Mittel	16	6	16	6	16	6	16	9	17	—	17	6

des Weizens
1676 bis 1700.

Jahr	Jul.		Aug.		Sept.		Oct.		Nov.		Dec.		Mittel
	gr.	pf.	gr.	pf.	gr.	pf.	gr.	pf.	gr.	pf.	gr.	pf.	
13	—	13	—	13	—	13	6	12	6	12	6	16	—
12	—	12	—	11	6	11	—	10	9	10	9	11	9
11	—	10	9	11	—	11	—	11	—	11	3	10	9
14	6	14	6	15	—	15	6	15	6	15	—	14	—
15	6	13	—	12	6	14	6	14	9	14	6	14	9
17	—	14	9	13	9	13	—	12	6	12	6	14	9
10	6	10	3	10	3	10	6	10	—	8	6	10	9
8	6	9	6	8	6	8	3	8	6	9	6	9	—
16	6	15	6	17	6	19	6	20	6	20	6	14	9
25	—	22	6	13	—	12	6	12	6	11	6	18	—
11	—	13	—	12	—	14	—	12	—	12	—	11	3
12	—	11	—	11	—	11	—	11	9	11	9	12	—
10	—	10	—	10	—	9	—	10	—	10	—	10	3
10	6	10	6	10	3	10	6	10	—	10	3	10	3
11	6	11	6	11	6	11	6	10	6	10	6	11	—
10	—	10	3	10	6	13	—	15	6	15	6	11	9
18	6	18	6	19	6	19	6	21	—	22	6	18	9
22	6	25	6	28	6	29	—	30	6	29	6	24	6
34	—	22	6	25	—	21	6	23	6	21	6	27	6
17	6	18	—	22	—	16	—	16	—	17	—	19	—
18	—	17	6	17	6	17	6	17	6	17	6	16	6
25	6	23	—	21	6	23	—	22	6	23	—	21	9
25	6	27	—	28	—	31	—	32	6	32	6	26	6
36	—	36	—	35	—	34	6	37	6	37	6	35	9
31	6	27	6	22	6	20	6	21	6	19	6	28	3
17	6	16	9	16	6	16	6	16	9	16	9	16	9

Preis
vom Jahr

Jahr	Jan.		Febr.		März		April		May		Jun.	
	gr.	pf.	gr.	pf.	gr.	pf.	gr.	pf.	gr.	pf.	gr.	pf.
1701	19	6	19	6	18	6	19	6	19	6	18	6
1702	16	6	15	6	15	—	16	3	16	3	18	—
1703	14	6	13	9	16	6	16	6	17	3	17	—
1704	19	6	19	3	19	3	18	6	23	6	23	6
1705	20	6	20	3	20	—	19	—	17	6	19	6
1706	13	6	13	6	12	6	13	6	13	9	12	9
1707	12	—	12	3	15	6	15	—	15	6	15	9
1708	16	—	15	—	16	—	15	9	15	3	15	9
1709	16	6	16	6	16	6	16	6	20	6	25	—
1710	25	—	26	6	24	6	24	6	22	—	21	—
1711	17	6	17	6	17	6	16	6	16	6	17	6
1712	20	6	20	6	20	6	20	6	20	6	19	—
1713	19	6	19	6	18	6	18	6	20	6	21	—
1714	23	—	23	9	26	—	27	9	31	—	32	—
1715	32	3	30	3	28	6	27	—	25	—	24	6
1716	17	3	17	3	17	9	18	3	18	—	18	—
1717	24	—	24	—	22	—	23	—	24	—	24	—
1718	24	—	22	—	23	—	22	—	21	6	22	—
1719	22	—	22	—	21	6	21	6	22	—	24	—
1720	32	—	31	6	29	3	32	9	34	—	36	—
1721	33	3	32	—	30	—	29	—	26	—	26	9
1722	21	—	21	—	20	6	20	—	20	6	21	—
1723	20	—	20	—	20	—	20	—	22	—	29	3
1724	23	—	20	6	22	6	22	6	22	—	22	—
1725	28	—	28	—	29	—	26	6	26	6	24	6
Mittel	21	3	21	—	21	—	20	9	21	3	22	—

des Weizens
1701 bis 1725.

Jul.	Aug.	Sept.	Oct.	Nov.	Dec.	Mittel	
						gr.	pf.
18	6	17	6	16	6	15	6
18	3	17	6	16	3	15	6
17	—	17	6	18	—	14	6
23	6	22	6	22	6	20	6
19	6	15	—	14	6	14	—
12	6	12	—	13	—	12	6
15	9	14	9	13	9	14	9
16	—	16	3	14	6	17	—
22	—	22	6	26	—	29	6
19	6	16	6	15	6	17	6
17	6	19	6	20	—	22	6
18	6	17	6	17	6	19	6
21	6	21	6	22	—	23	6
28	—	32	—	33	—	31	3
22	—	22	3	19	—	18	—
18	3	21	—	20	—	24	—
23	6	21	6	21	—	23	—
20	6	23	—	23	—	23	—
25	—	26	—	26	—	28	—
42	9	37	6	30	—	32	9
25	9	24	—	22	—	22	—
19	6	19	6	20	—	20	—
31	—	30	—	22	—	22	6
21	—	22	—	23	—	28	—
26	6	27	6	22	—	20	3
21	9	21	6	20	6	21	—
21	—	21	—	21	—	21	6
21	6	21	3	21	6	21	3

Preis
vom Jahr

Jahr	Jan.		Febr.		März		April		May		Jun.	
	gr.	pf.	gr.	pf.	gr.	pf.	gr.	pf.	gr.	pf.	gr.	pf.
1726	18	6	18	3	19	—	18	6	17	—	21	6
1727	23	6	23	6	23	6	23	—	21	—	21	6
1728	20	3	20	—	20	6	19	6	18	6	18	6
1729	19	6	19	6	21	6	22	6	22	6	22	6
1730	18	6	18	6	18	6	18	6	19	—	18	6
1731	22	—	22	—	22	—	20	3	19	3	22	6
1732	19	6	19	6	19	3	18	9	18	6	19	6
1733	18	—	17	6	17	6	17	—	18	9	20	6
1734	18	—	17	9	17	9	18	6	17	6	18	3
1735	20	—	20	—	20	—	20	—	20	—	21	—
1736	18	6	19	—	19	3	19	9	19	9	21	—
1737	27	6	26	9	26	3	26	3	24	6	24	6
1738	21	—	20	3	20	6	20	—	19	6	19	6
1739	19	6	19	6	19	—	19	—	19	—	19	—
1740	20	6	20	3	21	9	25	3	31	6	35	6
1741	41	—	36	6	37	—	38	—	37	—	31	9
1742	24	6	24	9	23	9	24	9	24	—	24	—
1743	21	3	22	—	21	6	22	—	23	6	23	6
1744	19	3	19	6	21	—	20	6	20	6	20	6
1745	20	6	20	—	19	6	21	6	20	6	22	—
1746	24	—	24	—	27	—	29	6	28	6	27	—
1747	27	6	27	—	26	9	27	6	28	6	27	9
1748	22	6	22	3	23	—	25	—	25	—	23	9
1749	27	—	27	—	26	9	26	—	26	—	25	9
1750	29	—	29	—	30	—	28	—	29	—	30	—
Mittel	22	6	22	3	22	3	22	9	22	9	23	3

des Weizens
1726 bis 1750.

Jahr	Jul.		Aug.		Sept.		Oct.		Nov.		Dec.		Mittel	
	gr.	pf.	gr.	pf.	gr.	pf.	gr.	pf.	gr.	pf.	gr.	pf.	gr.	pf.
1726	22	6	20	—	22	—	23	—	24	—	24	6	20	9
1727	20	6	19	6	19	—	20	—	19	6	20	—	21	3
1728	19	6	19	6	20	6	22	6	20	6	19	6	20	—
1729	23	6	23	6	20	6	19	6	19	6	18	6	21	3
1730	17	6	21	6	24	—	22	6	22	6	23	—	20	3
1731	20	3	19	6	19	—	19	3	19	—	17	9	20	3
1732	18	—	18	6	18	9	18	9	18	—	18	—	18	9
1733	19	3	19	—	17	9	17	6	16	9	17	9	18	—
1734	18	3	18	9	19	6	21	—	20	—	20	—	18	9
1735	20	3	19	3	19	3	19	—	18	6	18	6	19	9
1736	20	9	20	9	22	6	24	3	24	6	27	—	21	6
1737	22	9	20	6	20	—	20	—	21	—	22	—	23	6
1738	18	9	19	6	18	9	19	6	19	6	18	6	19	6
1739	20	—	20	3	20	6	21	9	21	—	22	—	20	—
1740	34	9	35	—	34	9	39	6	42	6	45	9	32	3
1741	26	6	23	6	28	—	25	9	25	—	24	—	31	3
1742	24	—	24	3	21	—	21	—	21	6	21	6	23	3
1743	24	6	22	6	20	6	20	—	20	—	20	—	21	9
1744	21	—	20	6	20	6	20	6	21	—	20	3	20	6
1745	22	6	25	—	23	9	24	6	23	9	25	—	22	6
1746	28	9	28	—	25	6	27	—	28	—	27	6	27	—
1747	28	3	26	3	23	9	22	9	23	—	23	6	26	—
1748	25	—	24	—	26	6	26	3	25	3	27	6	24	9
1749	27	6	26	6	26	9	28	6	28	—	30	—	27	3
1750	29	6	28	3	26	—	26	—	25	—	25	—	27	6
Mittel	23	—	22	6	22	3	22	9	22	9	23	—	22	9

Preis
vom Jahr

Jahr	Jan.	Febr.	März	Apr.	May	Jun.
	gr. pf.	gr. pf.	gr. pf.	gr. pf.	gr. pf.	gr. pf.
1751	24 6	24 —	26 —	24 6	26 —	26 —
1752	24 —	22 9	23 —	22 —	20 9	21 3
1753	23 —	23 —	23 —	24 6	25 —	25 —
1754	29 6	29 6	30 —	30 6	30 6	32 3
1755	28 —	28 —	28 6	27 6	25 6	25 —
1756	27 3	26 —	25 3	25 3	27 6	34 9
1757	38 9	38 —	42 —	42 6	45 6	44 3
1758	32 9	33 6	31 9	28 9	28 —	28 6
1759	23 6	22 —	22 3	22 —	21 —	21 —
1760	20 3	19 3	19 —	19 6	20 9	20 9
1761	21 6	23 —	22 6	21 —	20 3	22 6
1762	36 6	40 9	41 —	45 6	51 3	54 9
1763	35 —	34 6	36 3	46 —	40 9	37 —
1764	37 —	33 9	34 6	34 6	31 6	28 6
1765	24 6	23 6	24 6	27 6	29 6	32 —
1766	32 6	32 6	32 —	29 6	28 3	27 6
1767	22 6	22 6	23 6	23 —	22 6	22 —
1768	21 —	21 9	23 —	24 9	27 6	31 6
1769	27 —	27 —	27 —	25 6	23 9	22 6
1770	19 6	19 —	20 —	21 6	21 9	22 9
1771	40 —	40 —	41 6	41 6	47 3	56 —
1772	60 9	59 6	61 9	62 9	65 —	72 6
1773	46 6	42 —	34 6	35 —	33 3	30 3
1774	24 3	24 6	25 9	25 6	25 6	28 6
1775	25 —	25 9	26 6	27 —	27 6	31 3
Mittel	29 9	29 6	29 9	30 3	30 6	32 —

des Weizens
1751 bis 1775.

Jahr	Jul.	Aug.	Sept.	Oct.	Nov.	Dec.	Mittel
	gr. pf.	gr. pf.	gr. pf.	gr. pf.	gr. pf.	gr. pf.	gr. pf.
26 —	26 —	25 —	24 6	25 —	24 —	24 9	
21 —	22 3	23 —	22 6	22 6	22 6	22 3	
24 6	24 6	26 —	27 6	28 6	30 —	25 6	
31 6	30 6	33 —	33 —	31 —	32 —	31 —	
24 —	24 6	25 —	25 —	25 6	26 —	26 —	
35 —	34 —	34 —	37 3	38 —	37 6	31 6	
41 —	42 6	39 6	38 3	36 6	34 6	40 3	
27 6	26 —	24 —	24 3	24 —	24 6	27 9	
21 —	21 3	23 6	24 6	25 3	25 6	22 9	
22 3	23 —	21 —	21 —	22 3	22 6	21 —	
20 —	18 3	19 3	25 —	30 9	30 3	22 9	
48 9	47 —	49 6	48 —	49 9	45 6	44 —	
28 —	27 9	34 6	40 3	38 —	38 —	36 —	
29 —	27 9	26 3	27 —	26 9	26 —	30 3	
32 3	32 —	34 6	35 3	35 3	35 6	30 6	
28 3	26 —	25 —	23 —	22 6	22 6	23 3	
23 —	25 —	24 —	23 6	22 —	21 6	23 —	
28 9	27 3	26 3	26 —	24 6	27 —	25 9	
22 6	21 6	20 6	21 —	21 —	20 6	23 3	
24 6	24 9	35 —	37 6	38 6	40 3	27 —	
71 —	70 —	67 6	62 —	63 6	62 9	55 3	
75 6	60 3	46 6	47 3	47 —	47 —	58 9	
30 6	32 3	28 3	27 3	25 —	24 9	30 9	
29 6	25 9	22 6	24 3	24 9	25 —	25 6	
27 —	23 —	24 6	24 —	24 —	23 9	25 —	
31 9	30 6	30 3	30 9	30 9	30 9	30 3	

Preis
vom Jahr

Jahr	Jan.		Febr.		März		Apr.		May		Jun.	
	gr.	pf.	gr.	pf.	gr.	pf.	gr.	pf.	gr.	pf.	gr.	pf.
1676	19	6	19	9	18	3	16	3	15	—	12	—
1677	12	6	11	9	11	3	10	6	10	6	9	9
1678	8	6	7	6	7	6	6	9	7	3	7	6
1679	8	6	8	9	8	6	10	—	12	—	13	6
1680	12	9	12	9	13	3	11	9	12	6	12	3
1681	12	6	12	6	12	3	14	—	12	6	13	9
1682	10	3	10	3	9	9	9	—	8	6	7	6
1683	6	3	6	—	5	9	5	6	5	9	5	9
1684	6	9	7	3	7	9	8	6	8	9	11	6
1685	20	6	18	6	20	6	20	6	17	6	17	6
1686	9	3	8	9	7	3	7	3	6	9	8	—
1687	9	—	9	—	9	—	9	—	9	—	10	—
1688	9	—	9	—	9	—	9	—	8	—	8	—
1689	7	6	7	3	7	—	7	—	7	—	7	3
1690	7	6	7	9	7	9	7	9	8	9	9	9
1691	9	6	9	9	9	9	9	9	9	3	9	3
1692	14	—	13	6	13	3	14	—	14	6	15	6
1693	19	3	18	6	19	9	20	—	21	6	20	—
1694	27	—	27	—	27	6	28	6	28	6	35	—
1695	18	6	17	—	16	6	14	—	11	6	12	6
1696	11	6	10	3	10	—	10	6	9	3	10	6
1697	11	6	12	6	12	9	12	9	13	6	17	—
1698	19	6	18	6	20	—	19	6	20	6	21	—
1699	29	—	29	—	29	6	31	6	34	—	37	—
1700	24	—	24	—	23	6	24	6	25	6	26	6
Mittel	13	9	13	6	13	6	13	6	13	6	14	—

des Rokkens
1676 bis 1700.

Jahr	Jul.		Aug.		Sept.		Oct.		Nov.		Dec.		Mittel	
	gr.	pf.	gr.	pf.	gr.	pf.	gr.	pf.	gr.	pf.	gr.	pf.	gr.	pf.
1676	9	6	9	6	10	6	10	6	10	6	11	6	13	6
1677	9	9	8	9	9	—	8	6	8	6	8	6	10	—
1678	7	6	7	3	7	9	7	9	8	—	8	6	7	9
1679	12	6	12	6	12	6	12	6	12	—	12	9	11	3
1680	12	6	11	—	10	6	11	6	11	6	11	6	12	—
1681	14	—	10	6	12	6	12	6	10	6	10	6	12	3
1682	7	3	7	—	7	6	7	—	7	—	7	—	8	3
1683	5	3	5	9	5	9	6	3	6	3	6	3	6	—
1684	12	6	13	6	15	6	18	6	19	6	19	6	12	6
1685	15	—	10	6	10	6	10	9	10	9	10	3	15	3
1686	9	—	9	—	9	—	9	6	9	—	9	—	8	6
1687	9	—	10	—	9	—	9	—	9	—	9	6	9	3
1688	7	3	7	—	7	—	7	—	7	6	7	—	8	—
1689	7	6	7	3	8	—	7	9	7	6	7	6	7	3
1690	8	9	8	9	8	3	9	6	9	—	8	9	9	3
1691	8	9	9	—	9	3	10	6	12	—	12	6	10	—
1692	14	6	16	—	19	6	17	6	20	—	20	9	16	—
1693	19	—	21	—	27	—	27	—	26	9	25	6	23	—
1694	31	—	17	6	21	—	17	6	19	3	18	6	24	9
1695	12	—	12	3	13	—	12	6	11	9	11	9	13	6
1696	10	9	11	—	11	—	10	6	11	6	12	—	10	9
1697	16	—	15	6	19	6	21	—	20	—	20	6	16	3
1698	21	6	22	—	24	—	28	—	30	—	30	—	22	9
1699	36	6	32	—	30	6	29	6	33	—	33	—	32	—
1700	20	6	20	6	20	—	15	6	16	—	15	—	21	3
Mittel	13	6	12	6	13	6	13	6	13	6	13	9	13	6

Preis
vom Jahr

Jahr	Jan.		Febr.		März		Apr.		May		Jun.	
	gr.	pf.	gr.	pf.	gr.	pf.	gr.	pf.	gr.	pf.	gr.	pf.
1701	14	6	13	6	13	—	13	3	12	6	12	6
1702	12	—	11	—	11	6	11	3	10	3	12	3
1703	9	3	9	6	9	9	10	3	10	3	10	3
1704	15	6	15	6	16	3	17	3	17	6	18	6
1705	18	3	18	3	17	3	15	6	15	—	16	6
1706	9	6	9	9	9	9	9	9	9	9	8	6
1707	9	—	8	9	11	6	10	6	9	9	9	9
1708	13	—	12	6	12	9	11	9	12	—	12	9
1709	13	6	13	6	13	6	13	6	17	6	15	—
1710	16	6	15	6	15	6	15	3	13	—	12	—
1711	13	6	13	6	13	6	14	6	13	6	14	6
1712	17	—	17	—	17	6	17	—	16	6	16	6
1713	15	6	15	6	15	6	15	6	18	—	18	—
1714	18	—	19	3	21	6	23	6	29	—	29	6
1715	29	—	27	—	26	—	21	6	19	—	17	6
1716	12	6	11	6	12	—	12	3	11	6	14	—
1717	16	—	16	—	16	—	16	6	17	—	17	—
1718	19	—	18	6	19	3	18	—	17	6	18	—
1719	17	6	17	6	17	6	17	—	17	6	20	6
1720	28	—	25	6	25	—	28	3	30	—	33	9
1721	23	9	20	—	22	—	22	3	18	6	20	—
1722	18	—	18	—	17	—	16	—	16	—	16	—
1723	14	—	14	—	14	—	14	—	14	6	19	3
1724	17	3	16	6	16	9	16	6	16	9	16	9
1725	24	—	23	9	24	—	22	—	22	3	20	3
Mittel	16	6	16	—	16	3	16	—	16	3	16	9

des Hoffens
1701 bis 1725.

Jahr	Jul.		Aug.		Sept.		Oct.		Nov.		Dec.		Mittel	
	gr.	pf.	gr.	pf.	gr.	pf.	gr.	pf.	gr.	pf.	gr.	pf.	gr.	pf.
1701	12	6	13	6	13	3	12	—	12	—	11	6	12	9
1702	12	3	12	—	10	3	10	9	9	6	9	3	11	—
1703	14	6	14	6	12	3	12	6	12	9	13	6	11	6
1704	18	6	18	6	18	6	18	6	18	6	19	3	17	9
1705	15	—	13	6	10	6	10	3	10	3	10	6	14	3
1706	9	3	9	9	9	9	9	6	9	9	9	3	9	6
1707	10	—	9	9	10	—	10	9	12	9	10	9	10	3
1708	13	—	13	—	12	6	12	6	14	—	13	9	12	9
1709	18	6	14	—	17	—	18	—	17	6	17	9	16	—
1710	12	—	12	—	12	6	11	6	13	6	13	6	13	6
1711	14	6	16	6	16	—	16	—	18	6	18	6	15	3
1712	16	6	16	—	15	6	16	—	16	—	16	—	16	6
1713	19	—	20	6	16	—	17	6	17	9	17	9	16	6
1714	25	6	27	6	30	—	27	6	28	3	28	3	25	9
1715	15	6	14	—	12	6	12	6	12	6	12	6	18	3
1716	13	9	14	—	14	—	14	6	15	—	16	—	13	6
1717	16	6	16	6	17	6	19	—	19	6	19	—	17	3
1718	17	—	17	—	17	—	18	—	17	6	18	—	18	—
1719	23	—	21	6	20	6	22	—	24	—	27	—	20	6
1720	42	3	27	6	26	—	25	3	24	—	25	—	28	6
1721	19	9	19	9	18	—	18	—	18	—	18	—	19	9
1722	15	6	15	—	15	—	15	—	14	6	14	—	15	9
1723	19	—	18	—	19	—	19	—	17	6	19	—	16	9
1724	17	6	20	6	21	6	22	6	24	9	26	6	19	6
1725	20	9	19	6	14	9	15	—	14	3	15	6	19	9
Mittel	17	3	16	6	16	—	16	—	16	6	16	9	16	6

Preis
vom Jahr

Jahr	Jan.		Febr.		März		Apr.		May		Jun.	
	gr.	pf.	gr.	pf.	gr.	pf.	gr.	pf.	gr.	pf.	gr.	pf.
1726	14	—	14	—	14	—	14	—	12	9	16	3
1727	19	6	19	—	17	9	18	9	18	3	19	—
1728	15	—	14	6	14	3	12	9	12	9	12	9
1729	13	9	13	9	14	6	15	3	14	9	14	9
1730	13	9	13	3	13	9	13	3	12	9	12	9
1731	13	6	14	—	14	9	15	6	16	9	17	6
1732	15	6	15	3	15	—	13	—	13	3	13	6
1733	12	6	12	—	11	6	11	6	13	9	15	—
1734	13	3	13	9	13	—	13	—	12	6	12	3
1735	15	—	15	3	14	—	13	9	13	—	14	—
1736	14	6	15	—	15	3	16	—	16	—	16	3
1737	25	3	23	3	22	—	21	9	21	—	20	9
1738	18	—	17	6	17	—	16	6	16	—	15	6
1739	15	6	15	9	14	6	14	6	15	6	15	—
1740	16	6	16	9	17	6	20	3	24	3	28	6
1741	33	6	28	9	24	9	25	3	25	—	23	—
1742	18	3	18	—	19	3	20	3	19	6	19	6
1743	15	9	15	6	15	—	15	3	15	6	15	6
1744	15	6	15	6	16	3	15	3	14	6	14	6
1745	15	—	14	6	15	—	15	—	15	—	15	3
1746	20	6	20	6	22	—	23	6	21	6	21	—
1747	23	6	21	9	20	6	21	3	22	—	23	—
1748	18	6	17	6	17	6	18	9	18	—	17	—
1749	23	9	22	6	21	9	22	6	20	9	22	—
1750	23	3	23	—	21	6	20	6	20	6	20	6
Mittel	17	9	17	3	17	—	17	3	17	3	17	6

des Koffens
1726 bis 1750.

Jahr	Jul.		Aug.		Sept.		Oct.		Nov.		Dec.		Mittel	
	gr.	pf.	gr.	pf.	gr.	pf.	gr.	pf.	gr.	pf.	gr.	pf.	gr.	pf.
1726	16	—	15	—	16	3	18	—	19	9	19	3	15	9
1727	16	9	14	3	14	3	14	3	14	—	14	9	16	9
1728	12	9	13	3	13	9	14	6	13	9	13	9	13	9
1729	17	9	16	6	14	6	14	6	14	—	14	6	15	—
1730	12	9	13	6	13	6	14	—	13	6	14	—	13	6
1731	16	—	15	9	16	—	16	—	15	9	15	9	15	6
1732	13	6	13	—	12	—	12	9	12	—	12	—	13	6
1733	14	—	13	6	12	9	13	3	13	—	13	6	13	—
1734	12	—	12	6	12	—	14	6	14	—	14	6	13	—
1735	16	—	15	—	14	3	15	—	15	—	14	6	14	6
1736	16	6	18	—	20	—	20	9	21	6	22	—	17	9
1737	19	9	17	3	17	—	16	6	18	6	18	6	20	3
1738	15	6	15	3	15	—	15	6	15	6	14	6	16	—
1739	17	—	15	6	16	6	16	9	16	6	17	6	16	—
1740	28	3	31	3	30	3	34	3	36	9	35	—	26	9
1741	22	—	21	3	21	3	19	6	18	—	18	—	23	3
1742	19	9	19	9	17	6	17	9	18	—	18	3	18	9
1743	16	6	15	—	15	—	15	6	15	6	15	—	15	6
1744	14	6	14	—	14	9	15	9	15	3	15	3	14	9
1745	15	6	16	6	17	6	19	6	19	6	21	—	16	6
1746	24	—	22	6	22	—	23	6	24	6	23	9	22	6
1747	24	6	21	9	19	9	19	6	18	6	19	6	21	3
1748	18	9	19	—	21	6	20	6	21	9	23	—	19	3
1749	25	6	23	—	22	3	22	9	21	9	22	6	22	6
1750	19	6	19	—	17	—	17	—	17	6	16	6	19	6
Mittel	17	9	17	3	17	—	17	9	17	9	18	—	17	6

Preis
vom Jahr

Jahr	Jan.		Febr.		März		April		May		Jun.	
	gr.	pf.	gr.	pf.	gr.	pf.	gr.	pf.	gr.	pf.	gr.	pf.
1751	16	6	16	9	17	—	16	3	16	9	17	3
1752	17	6	16	6	16	—	15	3	15	6	16	3
1753	19	6	19	6	19	—	21	6	23	3	21	3
1754	27	3	26	9	26	3	27	9	27	3	28	9
1755	25	9	25	—	25	9	22	—	19	6	18	3
1756	22	—	20	3	19	3	21	6	24	6	30	6
1757	37	6	36	6	40	3	43	9	42	—	41	—
1758	26	3	25	9	23	6	19	9	19	—	18	—
1759	17	6	16	3	14	6	13	9	14	3	13	9
1760	15	9	14	—	13	3	13	3	13	—	13	—
1761	19	6	19	6	19	6	15	6	15	6	14	6
1762	34	9	39	6	40	6	44	—	46	9	50	6
1763	32	6	32	9	32	3	41	—	37	3	33	—
1764	22	3	19	3	18	—	16	6	17	—	17	—
1765	19	—	18	—	19	6	22	9	25	3	26	6
1766	31	—	31	—	28	—	24	—	21	9	21	6
1767	16	9	17	9	17	—	16	3	15	9	15	6
1768	15	—	15	6	15	6	15	6	15	3	16	3
1769	15	6	16	—	15	6	15	—	14	6	14	3
1770	15	—	15	6	15	9	18	6	19	—	21	6
1771	38	—	37	6	37	6	38	6	44	—	54	6
1772	53	—	59	—	53	—	54	9	60	—	65	—
1773	36	—	30	6	24	6	25	—	22	6	21	6
1774	18	—	18	—	18	3	17	3	17	—	18	—
1775	18	3	19	—	19	9	19	9	20	6	27	—
Mittel	24	6	24	3	23	6	24	—	24	3	25	6

des Koffens.
1751 bis 1775.

Jahr	Jul.		Aug.		Sept.		Oct.		Nov.		Dec.		Mittel	
	gr.	pf.	gr.	pf.	gr.	pf.	gr.	pf.	gr.	pf.	gr.	pf.	gr.	pf.
1751	16	9	16	3	16	9	18	6	18	6	17	6	17	—
1752	17	—	19	—	20	9	19	—	18	6	18	9	17	6
1753	22	—	20	6	23	—	25	9	26	3	27	3	22	6
1754	30	6	27	—	27	—	27	—	26	3	26	9	27	6
1755	17	6	20	6	20	—	18	9	20	6	20	6	21	3
1756	31	3	25	6	31	6	35	—	35	3	34	6	27	6
1757	36	3	33	9	34	6	34	9	32	6	28	9	36	9
1758	18	6	17	—	17	—	18	—	17	6	18	—	19	9
1759	13	6	14	—	16	6	16	6	18	6	18	6	15	9
1760	12	6	13	—	14	3	15	6	16	9	19	—	14	6
1761	14	—	14	6	17	3	21	6	28	6	31	—	19	3
1762	44	—	41	—	45	9	48	9	46	9	43	3	43	9
1763	26	3	24	6	22	6	24	6	22	6	21	9	29	3
1764	17	3	19	—	19	6	19	9	19	9	20	3	18	9
1765	26	3	26	6	29	6	32	—	31	9	32	6	25	9
1766	22	3	18	—	17	3	17	3	17	6	16	9	22	3
1767	16	3	16	9	16	9	16	9	15	9	15	6	16	6
1768	15	9	15	6	15	9	15	9	14	9	15	3	15	6
1769	15	9	15	9	16	—	16	—	16	—	15	9	15	6
1770	23	9	24	3	33	9	34	3	36	9	38	9	24	9
1771	68	3	52	—	52	—	57	—	58	6	54	6	49	3
1772	63	9	43	—	36	—	38	6	37	—	37	6	49	3
1773	21	3	20	9	20	6	19	9	17	6	18	—	23	3
1774	17	9	17	—	16	6	17	3	17	9	18	3	17	6
1775	24	9	20	9	20	—	20	9	21	—	20	6	21	—
Mittel	25	3	24	—	24	—	25	—	25	3	25	—	24	6

Preis
vom Jahr

Jahr	Jan.		Febr.		März		April		May		Jun.	
	gr.	pf.	gr.	pf.	gr.	pf.	gr.	pf.	gr.	pf.	gr.	pf.
1676	12	6	13	3	11	9	11	6	10	3	8	6
1677	9	6	9	6	9	6	9	6	9	—	8	6
1678	7	—	5	6	5	9	5	6	5	9	6	—
1679	7	9	8	3	8	3	9	6	9	6	9	6
1680	8	6	8	6	8	9	8	3	8	6	8	3
1681	8	—	8	—	8	3	8	—	8	3	8	9
1682	6	3	6	9	6	9	6	3	5	6	5	6
1683	5	3	5	3	5	3	5	3	5	3	5	3
1684	5	3	5	9	6	3	7	3	7	9	8	6
1685	18	3	16	6	17	6	14	6	11	6	11	6
1686	5	9	5	3	4	9	4	9	4	9	7	—
1687	7	—	8	—	7	—	7	—	8	—	8	—
1688	7	—	7	—	7	—	6	—	6	—	6	—
1689	5	6	6	—	6	—	6	—	6	—	6	3
1690	5	9	5	9	5	9	6	—	6	3	6	3
1691	7	9	8	—	8	—	8	—	7	9	8	—
1692	9	—	9	—	9	—	9	—	10	3	11	—
1693	11	6	11	6	12	—	13	—	15	6	14	6
1694	17	6	18	6	19	3	19	6	20	6	24	6
1695	11	6	11	6	10	6	10	—	9	—	8	6
1696	8	3	7	6	7	6	7	6	7	—	7	6
1697	7	9	8	3	8	3	8	9	8	6	12	—
1698	13	6	13	6	14	9	14	6	14	6	15	6
1699	18	6	20	6	20	6	21	—	23	—	28	6
1700	17	—	17	—	16	6	17	6	17	—	17	6
Mittel	9	9	9	6	9	9	9	9	9	9	10	6

der Gerste
1676 bis 1700.

Jahr	Jul.		Aug.		Sept.		Oct.		Nov.		Dec.		Mittel	
	gr.	pf.	gr.	pf.	gr.	pf.	gr.	pf.	gr.	pf.	gr.	pf.		
1676	7	6	7	9	8	9	9	6	8	9	9	3	10	—
1677	8	9	6	6	6	6	6	6	6	6	6	6	8	—
1678	6	—	5	6	6	6	7	3	7	6	7	9	6	3
1679	9	6	9	3	8	9	8	3	8	3	8	9	8	9
1680	7	6	6	6	6	9	6	9	7	3	7	6	7	9
1681	10	6	7	3	7	3	7	6	7	3	7	—	8	—
1682	5	6	5	6	5	6	5	6	5	6	5	3	5	9
1683	5	3	4	9	4	9	5	3	5	9	5	3	5	3
1684	12	6	12	6	15	6	16	3	17	—	17	6	11	—
1685	15	6	7	6	5	9	6	3	6	9	6	6	11	6
1686	7	—	6	6	7	—	8	—	6	—	6	—	6	—
1687	8	—	7	—	6	—	7	—	7	—	7	—	7	3
1688	6	—	6	—	6	—	6	—	6	—	6	—	6	3
1689	6	3	6	3	6	—	6	—	6	—	6	—	6	—
1690	6	3	6	9	6	9	7	6	7	—	7	3	6	6
1691	7	9	8	—	6	9	7	3	8	—	8	3	7	9
1692	12	—	9	6	9	3	10	3	11	6	12	6	10	3
1693	14	6	13	6	15	6	17	6	16	6	16	6	14	3
1694	24	—	12	6	12	6	11	—	11	—	11	6	16	9
1695	8	6	8	3	9	—	8	3	8	3	8	6	9	3
1696	7	9	7	9	8	3	8	9	7	9	7	9	7	9
1697	12	6	12	6	11	6	15	6	14	6	13	—	11	—
1698	15	6	16	6	13	—	17	—	17	—	17	6	15	3
1699	25	6	21	—	19	—	18	6	22	6	21	6	21	9
1700	18	6	17	6	15	6	12	6	12	—	11	6	15	9
Mittel	10	3	9	3	9	—	9	3	9	6	9	9	9	9

Preis
vom Jahr

Jahr	Jan.		Febr.		März		Apr.		May		Jun.	
	gr.	pf.	gr.	pf.	gr.	pf.	gr.	pf.	gr.	pf.	gr.	pf.
1701	11	3	10	6	10	—	11	—	11	3	10	6
1702	9	—	8	—	8	—	8	6	8	6	9	—
1703	7	9	8	—	8	6	9	3	9	3	9	6
1704	10	9	10	9	11	3	13	6	13	6	13	—
1705	9	9	9	9	9	3	9	6	8	6	8	9
1706	6	9	7	9	7	3	7	3	6	3	6	3
1707	7	3	7	3	9	6	9	3	9	3	9	3
1708	11	—	11	—	11	—	10	9	10	9	10	3
1709	8	9	8	9	9	3	9	3	9	6	9	6
1710	11	—	10	—	10	—	9	9	9	3	9	—
1711	9	6	9	6	9	6	10	—	10	—	10	6
1712	14	—	13	6	13	6	13	6	13	—	12	6
1713	10	—	10	—	10	6	10	6	11	6	11	6
1714	10	9	12	—	13	6	14	9	17	6	18	—
1715	17	9	16	9	16	3	14	—	11	6	10	9
1716	8	3	8	3	8	3	8	9	8	9	10	—
1717	11	—	11	—	12	—	12	—	12	—	12	—
1718	14	—	14	—	14	3	13	—	13	6	14	—
1719	13	—	13	—	12	6	12	—	12	6	14	—
1720	22	—	22	—	22	—	23	6	24	—	25	3
1721	17	3	16	—	16	—	16	—	15	—	15	—
1722	10	—	10	—	10	—	10	—	10	—	10	—
1723	9	—	9	—	9	—	9	—	9	6	13	—
1724	10	9	10	—	10	9	11	—	11	—	11	—
1725	14	—	14	9	15	—	15	3	15	—	14	—
Mittel	11	6	11	6	11	6	11	6	11	9	11	9

der Gerste
1701 bis 1725.

Jahr	Jul.		Aug.		Sept.		Oct.		Nov.		Dec.		Mittel	
	gr.	pf.	gr.	pf.	gr.	pf.	gr.	pf.	gr.	pf.	gr.	pf.	gr.	pf.
1701	10	6	10	6	10	—	9	3	9	3	9	3	10	3
1702	8	3	8	3	7	6	7	9	7	3	7	3	8	—
1703	10	3	10	3	9	9	10	3	9	3	9	6	9	3
1704	13	6	12	—	9	6	9	6	10	3	10	3	11	6
1705	9	9	8	6	7	6	6	9	7	—	6	9	8	6
1706	6	3	6	3	6	9	6	9	7	3	7	3	6	9
1707	9	9	9	6	9	9	10	6	10	9	10	3	9	3
1708	10	6	10	3	7	6	8	3	8	9	9	—	10	—
1709	9	6	9	6	10	3	10	3	11	3	11	6	9	9
1710	8	9	9	3	9	3	9	6	9	6	9	6	9	9
1711	10	6	15	6	12	6	12	6	13	6	13	6	11	6
1712	10	6	9	6	9	6	10	3	10	3	10	3	11	9
1713	13	—	14	—	9	6	10	6	11	—	10	9	11	—
1714	17	—	16	6	16	6	16	6	16	6	16	6	15	6
1715	9	6	8	9	8	3	8	3	8	3	8	9	11	6
1716	9	9	10	—	11	—	10	6	11	—	11	—	9	9
1717	13	6	13	6	13	—	13	6	14	—	14	—	12	9
1718	13	—	13	—	12	—	12	—	12	6	14	—	13	3
1719	15	—	16	—	18	—	18	—	18	—	20	6	14	9
1720	27	9	26	—	20	—	18	9	18	—	18	—	22	3
1721	13	3	12	—	10	—	10	—	10	—	10	—	13	3
1722	9	6	8	6	8	—	8	—	8	6	9	—	9	3
1723	14	—	13	—	13	—	13	—	11	—	11	3	11	3
1724	11	6	11	6	11	6	12	6	14	3	15	—	11	9
1725	16	3	14	—	12	9	9	9	9	6	9	6	13	3
Mittel	12	—	11	9	11	—	11	—	11	—	11	3	11	6

Preis
vom Jahr

Jahr	Jan.		Febr.		März		April		May		Jun.	
	gr.	pf.	gr.	pf.	gr.	pf.	gr.	pf.	gr.	pf.	gr.	pf.
1726	9	6	9	6	9	9	9	6	8	9	11	—
1727	15	9	15	6	15	6	15	6	14	9	14	—
1728	10	—	10	—	10	3	9	9	9	9	9	9
1729	10	—	10	9	10	9	11	6	10	9	11	3
1730	11	9	11	6	11	9	11	3	9	6	10	3
1731	8	3	8	9	9	—	9	9	10	3	10	—
1732	8	6	8	9	9	—	8	3	8	—	8	—
1733	8	3	8	3	8	—	8	6	9	6	10	9
1734	8	6	8	9	9	3	9	—	8	6	8	6
1735	8	6	8	9	8	9	8	—	8	—	8	3
1736	9	—	9	3	9	6	10	3	10	9	10	9
1737	15	6	16	3	15	6	15	9	15	6	15	6
1738	11	3	11	9	11	3	11	3	11	6	10	9
1739	9	3	9	6	9	—	9	3	9	—	9	3
1740	11	6	11	9	13	—	15	6	16	9	19	9
1741	18	6	18	—	16	3	15	9	15	6	14	9
1742	11	—	11	—	10	6	10	6	10	6	10	3
1743	11	—	11	—	11	3	11	3	12	—	12	3
1744	9	6	10	—	10	6	10	6	10	3	9	6
1745	10	6	9	9	10	6	10	6	10	3	10	3
1746	11	9	11	6	12	6	13	6	12	6	12	9
1747	18	6	18	—	17	3	17	6	17	6	17	9
1748	10	9	11	3	11	9	12	6	13	—	12	6
1749	18	9	18	9	19	—	18	6	16	9	16	9
1750	12	9	13	3	11	9	12	—	12	6	13	6
Mittel	11	6	11	9	11	9	11	9	11	9	12	—

der Gerste
1726 bis 1750.

Jul.	Aug.	Sept.	Oct.	Nov.	Dec.	Mittel							
							gr.	pf.	gr.	pf.	gr.	pf.	gr.
12	6	12	3	14	—	16	—	16	9	16	—	12	3
12	—	10	6	9	9	10	—	10	6	10	—	12	6
9	9	10	3	10	3	10	9	10	9	10	6	10	3
13	9	13	6	11	6	12	—	12	—	12	—	11	9
9	3	9	—	7	9	8	9	8	3	8	3	9	9
10	3	9	3	8	9	9	—	9	6	8	9	9	3
7	9	7	9	7	6	8	3	8	6	8	3	8	3
10	6	10	3	8	9	8	9	8	6	8	6	9	—
8	3	8	3	7	9	8	9	8	9	8	6	8	6
9	6	8	9	8	9	9	—	9	9	8	9	8	9
13	—	14	—	12	3	12	6	12	9	15	6	11	9
15	9	15	9	13	6	10	6	10	6	11	3	14	3
10	3	10	3	9	9	9	3	9	9	9	3	10	6
10	9	9	9	9	6	11	9	12	—	12	6	10	3
20	3	22	6	19	—	18	—	19	6	19	9	17	3
15	—	14	6	12	—	11	9	11	6	10	6	14	6
11	6	11	9	10	6	10	6	11	6	11	6	11	—
12	6	11	6	10	—	9	9	10	—	9	9	11	—
9	9	9	6	9	—	10	3	10	3	10	6	10	—
10	9	10	6	10	9	11	9	12	—	12	6	10	9
15	9	16	6	15	9	18	—	19	—	18	6	14	9
18	—	16	9	12	6	11	6	11	6	11	6	15	9
15	9	16	6	17	9	18	—	18	3	18	6	14	9
17	3	15	—	12	3	11	9	11	9	11	9	15	9
15	—	13	—	11	3	11	9	12	3	11	6	12	6
12	3	12	3	11	3	11	6	11	9	11	9	11	9

Preis
vom Jahr

Jahr	Jan.		Febr.		März		April		May		Jun.	
	gr.	pf.	gr.	pf.	gr.	pf.	gr.	pf.	gr.	pf.	gr.	pf.
1751	11	3	11	6	11	9	11	9	11	9	11	9
1752	11	9	11	3	11	3	11	—	10	9	11	—
1753	13	6	14	3	14	6	16	3	17	9	17	—
1754	16	6	16	3	16	6	17	6	17	9	20	—
1755	13	6	13	6	13	6	12	9	11	—	11	—
1756	13	—	12	3	11	9	12	3	15	3	20	—
1757	24	9	25	6	29	—	31	—	30	—	28	6
1758	18	6	18	6	18	6	14	6	14	6	14	6
1759	10	6	10	3	9	9	9	3	9	3	9	—
1760	9	9	9	—	8	9	9	6	8	3	10	9
1761	13	3	13	6	13	—	12	3	11	—	13	9
1762	23	3	27	—	29	—	30	—	34	3	39	6
1763	21	3	22	—	21	6	23	3	22	6	22	9
1764	15	3	14	—	13	3	12	—	11	6	11	6
1765	11	3	11	—	11	6	13	6	15	—	17	6
1766	15	9	16	—	15	6	14	—	13	—	13	—
1767	11	6	12	—	12	3	12	—	12	—	11	3
1768	10	9	10	9	11	3	11	6	11	3	11	6
1769	9	6	9	6	9	3	9	—	8	6	8	6
1770	9	—	9	3	9	6	12	3	13	—	12	6
1771	20	—	21	—	21	9	24	9	28	—	33	6
1772	38	9	39	—	41	3	43	9	47	3	51	—
1773	24	3	20	9	18	6	17	6	14	9	14	6
1774	10	6	10	3	10	3	9	6	9	9	10	9
1775	11	6	11	9	12	3	12	9	14	—	16	—
Mittel	15	6	15	6	15	3	16	—	16	6	17	6

der Gerste
1751 bis 1775.

Jul.	Aug.	Sept.	Oct.	Nov.	Dec.	Mittel	
						gr.	pf.
11	9	11	3	10	9	12	3
11	—	11	9	13	—	12	6
17	6	15	9	14	—	16	6
22	—	19	—	17	—	13	6
10	—	10	6	11	—	10	6
21	9	22	—	18	9	23	3
27	—	24	—	23	6	23	9
12	9	11	6	10	6	11	6
8	6	8	9	9	9	10	6
10	9	9	6	9	6	11	—
12	6	11	9	12	6	15	—
38	3	38	3	33	3	32	3
18	6	16	6	15	6	18	—
12	6	12	6	12	6	13	—
17	9	17	—	15	6	17	—
14	6	12	6	12	—	12	—
12	—	13	—	12	6	12	—
11	9	11	3	10	9	10	6
8	6	8	9	8	6	9	—
13	9	14	—	16	3	17	—
44	3	41	9	35	—	36	—
52	6	38	6	23	6	24	9
12	9	11	9	11	9	11	3
11	3	10	6	10	3	11	6
15	—	13	6	12	9	12	6
18	—	16	6	15	3	15	6
16	—	15	3	15	6	16	—
15	9	15	9	16	—	15	9
16	—	16	—	16	—	16	—

Preis
vom Jahr

Jahr	Jan.		Febr.		März		Apr.		May		Jun.	
	gr.	pf.	gr.	pf.	gr.	pf.	gr.	pf.	gr.	pf.	gr.	pf.
1676	6	6	6	9	5	9	5	9	5	3	5	3
1677	7	3	8	3	8	—	7	6	7	6	7	6
1678	5	6	5	6	5	6	5	3	5	3	5	6
1679	6	3	6	3	6	6	6	9	7	6	7	9
1680	5	9	5	9	6	9	6	6	6	9	6	9
1681	5	3	5	3	5	9	6	6	6	6	8	3
1682	5	—	5	3	5	9	5	3	4	6	5	—
1683	3	9	3	9	4	—	4	—	4	3	4	3
1684	3	3	3	9	5	3	5	3	5	6	7	—
1685	10	6	11	6	12	6	12	6	9	6	9	6
1686	4	—	4	—	3	9	3	9	3	3	5	—
1687	5	—	5	—	6	—	5	6	6	—	5	6
1688	5	—	5	—	5	—	5	—	5	—	5	—
1689	4	6	4	6	4	—	4	6	4	—	5	3
1690	4	6	4	9	5	3	5	3	5	9	6	3
1691	6	—	6	—	6	6	6	6	6	3	6	6
1692	6	3	7	—	7	—	7	—	8	—	9	—
1693	6	9	7	6	8	6	9	6	10	3	10	6
1694	10	—	10	6	11	—	12	—	12	6	17	—
1695	9	—	8	6	8	—	7	6	6	9	7	—
1696	6	3	6	3	6	3	7	—	6	6	7	—
1697	6	—	6	3	6	9	7	3	7	3	9	—
1698	8	6	8	6	9	6	9	6	10	6	11	6
1699	9	6	10	6	11	6	12	—	13	—	14	—
1700	9	6	9	6	10	6	11	6	11	6	11	6
Mittel	6	6	6	9	7	—	7	—	7	—	8	—

des Hafers
1676 bis 1700.

Jahr	Jul.		Aug.		Sept.		Oct.		Nov.		Dec.		Mittel	
	gr.	pf.	gr.	pf.	gr.	pf.	gr.	pf.	gr.	pf.	gr.	pf.	gr.	pf.
1676	5	3	5	9	5	3	5	9	6	3	6	3	5	9
1677	7	6	6	6	5	6	5	3	5	3	5	3	6	9
1678	5	9	5	6	5	9	5	9	5	9	6	3	5	6
1679	7	9	6	6	5	9	4	9	5	3	5	9	6	6
1680	6	9	6	9	5	6	5	—	5	3	5	3	6	—
1681	8	3	8	3	5	6	5	3	5	6	6	—	6	3
1682	5	—	4	6	5	6	5	—	4	6	4	6	5	—
1683	4	6	4	3	3	3	3	3	3	9	3	3	3	9
1684	9	6	8	6	8	6	10	6	10	3	10	3	6	9
1685	11	6	6	6	4	6	4	3	4	9	5	6	8	6
1686	5	—	5	—	5	—	5	—	4	6	4	6	4	6
1687	7	—	5	—	5	—	5	—	5	—	5	—	5	6
1688	5	—	5	—	5	—	5	—	4	6	5	—	5	—
1689	5	6	5	6	5	—	4	3	4	3	4	6	4	9
1690	6	6	6	3	6	—	5	6	6	—	6	—	5	9
1691	6	3	6	—	5	—	5	9	6	3	6	3	6	—
1692	9	6	8	6	7	6	6	3	7	—	7	—	7	6
1693	10	3	9	6	8	6	9	6	10	—	10	—	9	9
1694	17	—	9	—	7	9	7	3	7	9	8	9	10	9
1695	7	6	7	3	6	6	6	3	6	3	6	3	7	3
1696	7	—	7	3	7	—	6	—	6	—	5	9	6	3
1697	10	—	9	6	8	6	8	6	8	—	8	—	7	9
1698	11	6	11	—	10	—	8	6	9	6	8	6	9	9
1699	15	—	13	—	10	6	9	6	12	—	12	—	11	9
1700	12	6	12	6	10	—	8	3	8	3	8	—	10	3
Mittel	8	3	7	3	6	6	6	3	6	6	6	6	7	—

Preis
vom Jahr

Jahr	Jan.		Febr.		März		April		May		Jun.	
	gr.	pf.	gr.	pf.	gr.	pf.	gr.	pf.	gr.	pf.	gr.	pf.
1701	9	—	8	6	8	—	9	—	9	—	10	—
1702	8	—	7	—	7	3	7	3	7	6	8	3
1703	6	9	7	—	7	—	8	—	8	3	8	3
1704	7	6	7	6	8	3	10	3	10	3	11	6
1705	7	3	7	9	7	3	7	3	7	3	7	6
1706	6	3	6	9	6	3	6	3	6	3	6	3
1707	6	3	6	6	8	—	9	3	8	3	8	3
1708	7	9	8	—	8	—	8	3	8	9	9	3
1709	6	9	6	9	7	3	7	3	7	6	7	6
1710	7	3	7	3	7	—	6	9	6	9	6	6
1711	7	6	7	6	7	6	8	6	8	6	9	6
1712	9	6	9	6	9	6	9	6	9	6	9	6
1713	8	—	8	—	9	6	9	6	10	6	10	6
1714	7	3	7	6	8	6	9	6	9	9	9	6
1715	9	9	8	9	9	3	8	9	8	—	8	—
1716	6	9	6	9	7	3	8	—	8	3	9	—
1717	10	—	10	—	11	—	11	—	11	—	11	—
1718	12	—	12	—	10	—	10	—	10	—	10	—
1719	10	—	10	—	10	—	10	—	11	—	11	6
1720	14	—	14	3	16	9	17	—	18	9	20	6
1721	11	9	11	—	12	—	11	6	11	—	11	3
1722	9	—	9	—	8	6	8	—	8	—	8	—
1723	7	—	6	6	6	—	6	—	6	6	9	3
1724	7	9	7	6	7	3	7	6	7	9	7	9
1725	7	9	8	—	8	9	9	—	9	—	8	6
Mittel	8	6	8	3	8	6	9	—	9	—	9	6

des Hafers
1701 bis 1725.

Jahr	Jul.		Aug.		Sept.		Oct.		Nov.		Dec.		Mittel	
	gr.	pf.	gr.	pf.	gr.	pf.	gr.	pf.	gr.	pf.	gr.	pf.	gr.	pf.
1701	10	—	10	3	7	6	7	6	8	—	9	—	8	9
1702	8	3	8	—	7	6	7	6	6	9	6	9	7	6
1703	9	3	9	3	8	6	7	6	7	6	7	6	8	—
1704	11	6	9	6	7	6	7	6	7	6	7	6	8	9
1705	7	3	8	—	7	—	7	—	6	3	6	9	7	3
1706	6	3	6	3	6	—	6	—	6	3	6	3	6	3
1707	8	9	8	3	7	6	6	9	7	9	7	9	7	9
1708	9	9	9	3	6	6	5	9	5	6	6	9	7	9
1709	7	6	7	9	7	—	7	3	7	3	7	6	7	3
1710	7	3	7	3	7	3	7	6	7	6	7	6	7	3
1711	9	6	10	6	8	6	8	6	8	—	8	—	8	6
1712	6	6	6	6	6	6	7	6	7	6	7	6	8	3
1713	10	6	10	6	6	6	7	—	6	9	6	9	8	9
1714	9	3	8	9	8	9	8	6	8	—	8	6	8	9
1715	7	3	7	6	6	9	6	6	6	9	6	9	7	9
1716	8	9	9	—	10	—	9	6	10	—	10	—	8	6
1717	11	6	12	—	12	—	11	6	12	—	12	—	11	3
1718	10	—	10	—	9	9	10	—	10	—	10	—	10	3
1719	12	—	14	—	15	—	15	—	15	—	15	—	12	3
1720	19	6	19	6	16	—	14	9	12	—	12	—	16	3
1721	11	3	10	3	9	—	9	—	9	—	9	—	10	6
1722	8	—	8	—	8	—	8	—	7	6	7	6	8	—
1723	10	6	11	—	11	—	11	—	7	3	7	6	8	3
1724	8	3	8	—	7	3	7	—	7	9	7	9	7	9
1725	9	—	9	6	8	6	7	—	7	—	6	6	8	3
Mittel	9	9	9	6	8	6	8	6	8	3	8	3	8	9

Preis
vom Jahr

Jahr	Jan.		Febr.		März		Apr.		May		Jun.	
	gr.	pf.	gr.	pf.	gr.	pf.	gr.	pf.	gr.	pf.	gr.	pf.
1726	7	3	7	3	7	3	7	6	6	9	8	—
1727	11	9	11	6	11	6	11	6	11	6	11	6
1728	7	9	7	9	7	9	7	9	7	9	8	3
1729	8	3	7	9	8	3	8	9	9	9	9	9
1730	10	3	10	6	9	9	9	3	8	9	8	3
1731	6	3	6	6	7	—	7	6	7	9	7	6
1732	6	9	6	9	6	6	7	—	7	—	7	—
1733	6	6	6	3	6	3	7	—	7	9	9	3
1734	6	9	7	—	7	—	7	6	7	6	7	—
1735	6	9	7	—	7	—	7	—	6	9	7	—
1736	6	6	6	9	6	9	7	3	7	9	8	3
1737	11	6	10	6	10	6	9	9	9	9	9	9
1738	9	—	8	6	8	3	8	9	8	9	9	9
1739	7	9	8	3	8	3	8	3	8	6	8	3
1740	9	9	10	—	10	9	11	9	13	6	15	3
1741	9	3	8	9	8	9	9	3	9	6	10	3
1742	7	3	7	6	7	3	8	—	8	3	8	3
1743	7	9	7	9	8	3	8	6	9	6	10	3
1744	7	9	8	3	8	9	9	—	8	9	8	6
1745	8	9	8	9	8	9	8	9	9	3	9	3
1746	9	9	9	6	10	—	10	9	11	3	11	9
1747	14	6	13	9	13	6	14	9	14	9	14	9
1748	8	—	8	6	9	—	9	9	9	9	9	6
1749	13	6	13	9	13	9	13	6	13	6	13	6
1750	8	9	9	3	9	3	9	—	9	6	9	6
Mittel	8	9	8	9	8	9	9	—	9	3	9	6

des Hafers
1726 bis 1750.

Jahr	Jul.		Aug.		Sept.		Oct.		Nov.		Dec.		Mittel	
	gr.	pf.	gr.	pf.	gr.	pf.	gr.	pf.	gr.	pf.	gr.	pf.	gr.	pf.
1726	10	3	9	6	9	6	10	3	11	—	12	—	9	—
1727	10	6	10	—	7	9	7	3	7	6	7	6	10	—
1728	8	3	8	—	7	9	7	9	7	9	7	9	7	9
1729	12	6	12	6	9	6	9	6	10	—	10	—	9	9
1730	8	—	7	9	6	6	6	3	6	3	6	—	8	3
1731	7	6	7	9	7	3	6	6	6	3	6	6	7	—
1732	7	—	7	—	7	3	7	6	6	9	6	—	7	—
1733	9	—	8	6	7	9	6	3	6	6	6	6	7	9
1734	6	9	7	6	7	3	6	6	6	6	6	9	7	—
1735	8	—	8	—	7	6	6	6	6	6	6	6	7	—
1736	8	6	9	—	10	3	8	6	8	—	8	9	8	—
1737	10	—	10	3	8	9	6	6	7	6	7	9	9	6
1738	9	9	9	9	7	9	7	9	7	9	7	6	8	6
1739	9	6	9	9	8	6	9	3	10	3	10	3	9	—
1740	15	6	15	6	13	6	9	9	9	9	10	—	12	—
1741	9	9	9	6	8	9	8	—	7	—	6	6	8	9
1742	9	—	9	3	8	6	7	6	7	3	7	3	8	—
1743	10	6	10	—	8	6	7	6	7	9	7	9	8	9
1744	8	9	8	6	8	—	8	3	8	3	8	3	8	6
1745	9	6	9	6	9	6	9	3	9	6	10	—	9	3
1746	13	—	14	6	12	9	14	6	15	6	15	3	12	6
1747	14	—	12	—	10	—	7	6	7	6	8	—	12	—
1748	12	—	12	6	14	9	12	9	12	9	12	9	11	—
1749	13	6	12	—	9	—	8	3	8	3	8	6	11	9
1750	10	6	9	9	8	6	8	3	9	3	9	6	9	3
Mittel	10	—	10	—	9	—	8	3	8	6	8	6	9	3

Preis
vom Jahr

Jahr	Jan.		Febr.		März		Apr.		May		Jun.	
	gr.	pf.	gr.	pf.	gr.	pf.	gr.	pf.	gr.	pf.	gr.	pf.
1751	9	6	9	9	9	9	9	9	10	3	10	6
1752	10	6	10	6	10	—	11	—	10	—	10	—
1753	10	6	11	6	12	6	14	—	14	6	13	6
1754	12	6	12	9	12	6	13	3	14	—	14	6
1755	8	6	8	6	8	6	8	9	8	3	8	3
1756	9	6	9	3	9	3	10	—	12	—	14	6
1757	14	9	17	6	19	9	20	9	19	—	19	6
1758	16	—	16	6	16	9	12	9	12	6	12	—
1759	8	6	8	9	8	3	7	9	8	3	8	6
1760	9	9	8	3	8	3	9	—	9	6	9	9
1761	12	3	12	6	11	6	11	6	13	—	13	6
1762	17	9	21	—	21	3	24	3	29	3	36	6
1763	16	6	16	6	16	9	19	6	20	—	18	—
1764	10	—	10	3	10	—	10	—	10	9	11	—
1765	8	6	8	6	9	6	11	—	13	—	13	6
1766	10	—	10	6	10	6	10	—	9	6	9	6
1767	9	3	9	9	10	3	10	6	10	—	10	6
1768	9	3	9	6	10	6	10	6	10	—	10	—
1769	7	3	7	3	7	9	7	6	7	—	6	9
1770	6	6	7	—	7	3	9	—	10	—	10	6
1771	11	—	12	—	12	—	13	6	15	—	17	—
1772	20	—	20	6	23	—	24	6	26	6	31	6
1773	15	6	14	9	12	6	12	9	12	—	11	—
1774	8	—	8	6	8	9	8	3	8	3	8	9
1775	8	6	8	9	8	9	9	6	9	—	11	6
Mittel	11	3	11	6	11	9	12	6	12	9	13	6

des Hafers
1751 bis 1775.

Jahr	Jul.		Aug.		Sept.		Oct.		Nov.		Dec.		Mittel	
	gr.	pf.	gr.	pf.	gr.	pf.	gr.	pf.	gr.	pf.	gr.	pf.	gr.	pf.
1751	10	3	11	—	11	3	10	—	10	6	10	6	10	3
1752	10	6	11	6	10	6	10	3	11	3	10	6	10	6
1753	13	6	13	3	12	—	11	6	12	3	11	6	12	6
1754	14	6	14	6	11	3	8	6	8	6	8	6	12	—
1755	8	3	8	6	9	—	8	6	8	3	8	9	8	6
1756	16	3	15	6	15	3	13	6	13	6	13	9	12	9
1757	21	3	17	9	16	9	17	6	19	—	18	—	18	6
1758	12	—	9	6	8	6	9	6	9	6	9	6	12	—
1759	8	6	8	—	8	6	8	6	10	—	10	—	8	9
1760	9	6	9	3	9	—	9	9	10	—	11	9	9	6
1761	12	—	12	—	11	6	12	6	14	—	15	6	12	9
1762	37	3	29	9	21	—	19	3	19	6	19	6	24	9
1763	15	3	15	—	14	—	11	—	10	—	10	—	14	6
1764	11	—	10	6	9	9	9	9	8	9	8	9	10	—
1765	13	9	13	6	13	3	11	—	10	—	10	—	11	3
1766	10	—	9	6	8	9	8	6	9	—	9	—	10	3
1767	11	—	12	—	11	—	9	6	9	—	9	6	10	3
1768	10	—	9	—	8	—	7	6	7	3	7	3	9	—
1769	7	—	7	6	7	9	6	6	6	6	6	6	7	3
1770	10	6	10	6	11	6	9	6	9	6	10	6	9	3
1771	21	9	23	6	20	3	17	6	20	6	20	—	17	—
1772	31	6	27	—	17	6	14	—	15	6	15	6	22	3
1773	10	9	9	9	9	—	7	9	7	6	8	6	11	—
1774	8	9	9	3	8	6	8	3	8	—	8	9	8	6
1775	11	9	10	6	9	6	8	9	9	3	9	6	9	9
Mittel	13	9	13	—	11	9	10	9	11	—	11	3	12	—

Mittlerer Preis

von 10 zu 10 Jahren.

	Weizen		Roggen		Gerste		Hafer	
	gr.	pf.	gr.	pf.	gr.	pf.	gr.	pf.
von 1676 bis 1685	13	6	11	—	8	3	6	—
— 1677 — 1686	13	—	10	6	7	9	6	—
— 1678 — 1687	13	—	10	3	7	9	5	9
— 1679 — 1688	12	9	10	3	7	9	5	9
— 1680 — 1689	12	6	10	—	7	6	5	6
— 1681 — 1690	12	3	9	9	7	3	5	6
— 1682 — 1691	12	—	9	6	7	6	5	6
— 1683 — 1692	12	9	10	3	7	9	5	9
— 1684 — 1693	14	3	12	—	8	—	6	3
— 1685 — 1694	15	6	13	—	9	3	6	9
— 1686 — 1695	15	6	13	—	9	—	6	9
— 1687 — 1696	16	—	13	—	9	3	6	9
— 1688 — 1697	17	—	13	9	9	6	7	—
— 1689 — 1698	18	9	15	—	10	6	7	6
— 1690 — 1699	21	3	17	9	12	—	8	6
— 1691 — 1700	23	—	19	—	13	—	8	9
— 1692 — 1701	23	6	19	3	13	3	9	—
— 1693 — 1702	23	3	18	9	13	—	9	—
— 1694 — 1703	22	6	17	6	12	6	9	—
— 1695 — 1704	22	—	17	—	12	—	8	9
— 1696 — 1705	21	9	17	—	12	—	8	9
— 1697 — 1706	21	6	17	—	11	9	8	9
— 1698 — 1707	20	6	16	3	11	6	8	9
— 1699 — 1708	19	6	15	3	11	—	8	6
— 1700 — 1709	18	3	13	9	10	—	8	3
— 1701 — 1710	17	6	13	6	9	3	8	—
— 1702 — 1711	17	6	13	3	9	3	7	9
— 1703 — 1712	18	—	13	9	9	9	7	9
— 1704 — 1713	18	3	14	3	10	—	7	9
— 1705 — 1714	19	3	15	—	10	3	7	9
— 1706 — 1715	19	9	15	3	10	9	7	9

Mittlerer Preis von 10 zu 10 Jahren.

	Weizen		Kornen		Gerste		Hafer	
	gr.	pf.	gr.	pf.	gr.	pf.	gr.	pf.
von 1707 bis 1716	20	6	15	9	11	—	8	—
— 1708 — 1717	21	3	15	6	11	—	8	3
— 1709 — 1718	22	—	17	—	11	6	8	6
— 1710 — 1719	22	3	17	6	12	3	9	—
— 1711 — 1720	23	6	19	—	13	3	10	—
— 1712 — 1721	24	6	19	6	13	6	10	3
— 1713 — 1722	24	6	19	3	13	3	10	3
— 1714 — 1723	24	9	19	3	13	3	10	3
— 1715 — 1724	24	—	19	—	13	—	10	—
— 1716 — 1725	24	—	19	—	13	—	10	—
— 1717 — 1726	24	—	19	—	13	6	10	—
— 1718 — 1727	24	—	19	—	13	3	10	—
— 1719 — 1728	23	9	18	9	13	—	9	9
— 1720 — 1729	23	9	18	—	12	9	9	6
— 1721 — 1730	22	3	17	—	11	6	9	—
— 1722 — 1731	21	6	16	3	11	—	8	6
— 1723 — 1732	21	6	16	—	11	—	8	6
— 1724 — 1733	21	—	15	6	10	9	8	6
— 1725 — 1734	20	6	15	—	10	6	8	3
— 1726 — 1735	20	6	14	6	10	—	8	3
— 1727 — 1736	20	—	14	6	10	—	8	—
— 1728 — 1737	20	3	15	—	10	3	8	—
— 1729 — 1738	20	3	15	3	10	3	8	—
— 1730 — 1739	20	3	15	3	10	—	8	—
— 1731 — 1740	21	3	16	6	10	9	8	3
— 1732 — 1741	23	3	17	6	11	3	8	3
— 1733 — 1742	23	—	18	—	11	6	8	6
— 1734 — 1743	23	—	18	3	11	9	8	9
— 1735 — 1744	23	3	18	3	12	—	8	9
— 1736 — 1745	23	6	18	6	12	—	9	—
— 1737 — 1746	24	—	19	—	12	3	9	6

D



Mittlerer Preis

von 10 zu 10 Jahren.

	Weizen		Roggen		Gerste		Hafer	
	gr.	pf.	gr.	pf.	gr.	pf.	gr.	pf.
von 1738 bis 1747	24	3	19	3	12	6	9	9
— 1739 — 1748	25	—	19	6	13	—	10	—
— 1740 — 1749	25	9	20	—	13	6	10	3
— 1741 — 1750	25	6	19	6	14	—	10	—
— 1742 — 1751	24	6	18	9	12	9	10	—
— 1743 — 1752	24	6	18	9	12	9	10	3
— 1744 — 1753	24	9	19	3	13	3	10	6
— 1745 — 1754	26	—	20	6	14	—	10	9
— 1746 — 1755	26	3	21	—	14	—	10	9
— 1747 — 1756	26	9	21	6	14	3	10	9
— 1748 — 1757	28	—	23	—	15	3	11	6
— 1749 — 1758	28	3	23	3	15	3	11	6
— 1750 — 1759	28	—	22	6	14	6	11	6
— 1751 — 1760	27	3	22	—	14	6	11	6
— 1752 — 1761	27	3	22	3	14	6	11	9
— 1753 — 1762	29	3	24	9	16	6	13	3
— 1754 — 1763	30	3	25	6	17	—	13	3
— 1755 — 1764	30	3	24	6	16	9	13	3
— 1756 — 1765	30	6	25	—	17	—	13	6
— 1757 — 1766	30	3	24	6	16	9	13	3
— 1758 — 1767	28	9	22	6	15	3	12	3
— 1759 — 1768	28	6	22	3	15	3	12	—
— 1760 — 1769	28	6	22	3	15	—	12	—
— 1761 — 1770	29	—	23	—	15	3	12	—
— 1762 — 1771	32	—	23	3	17	—	12	3
— 1763 — 1772	34	—	26	—	17	6	12	—
— 1764 — 1773	33	—	27	—	17	—	11	—
— 1765 — 1774	32	6	27	—	17	—	11	9
— 1766 — 1775	32	—	25	3	17	—	11	6

Be:



Betrachtet man die in dieser Tafel angegebenen 10 jährigen Mittelpreise, so herrschet in selben wenig Uebereinstimmung, doch bemerket man, daß niedere Preise nach und nach verschwunden, und in dem ganzen Zeitraume nicht wieder gekommen sind, dieses ist eine Anzeige, daß der Getreyde-Preis wachsend gewesen ist.

Um nun das Verhältniß dieses Wachsthums zu entdecken, habe ich die mittlern Preise für jede auf einander folgender 20 Jahre, nach Anleitung voriger Tafel gesucht, und in nachfolgende gebracht, zum mittlern Jahre in der 2ten Columme habe jederzeit das 9te Jahr genommen, weil zwischen 20 kein mittleres Jahr vom Jan. bis zum December gerechnet ist. Der Anfang und das Ende, enthält 10 Jahr mit gleichen Mittelpreise, welches sich aber nach dieser Einrichtung nicht abändern ließ.

Gleich bey dem ersten Anblick dieser Tafel ersieheth man, daß diese 20 jährigen Mittelpreise in beständigen Wachsthume einige kleine Ausnahmen abgerechnet sind, aber dieser Wachsthum ist nicht beständig sich gleich, am größten ist derselbe zu Ende des vorigen und Anfang des jetzigen Jahrhunderts, alsdann bis 1740. scheint derselbe sich gleich zu bleiben, nach diesen Jahren ist der Wachsthum wieder merklich.

Zwanzig Jähriger Mittel-Preis von	Ober Preis fürs Jahr	Weizen	
		gr. pf.	Nach dem Preis se war es
von 1676 bis 1695	1676	14	— mittelm.
— 1676 — 1695	1677	14	— wohlfeil
— 1676 — 1695	1678	14	— wohlfeil
— 1676 — 1695	1679	14	— mittelm.
— 1676 — 1695	1680	14	— mittelm.
— 1676 — 1695	1681	14	— mittelm.
— 1676 — 1695	1682	14	— wohlfeil
— 1676 — 1695	1683	14	— wohlfeil
— 1676 — 1695	1684	14	— mittelm.
— 1676 — 1695	1685	14	— theuer
— 1677 — 1696	1686	14	6 wohlfeil
— 1678 — 1697	1687	15	— wohlfeil
— 1679 — 1698	1688	15	9 wohlfeil
— 1680 — 1699	1689	16	9 wohlfeil
— 1681 — 1700	1690	17	6 wohlfeil
— 1682 — 1701	1691	17	9 wohlfeil
— 1683 — 1702	1692	18	— mittelm.
— 1684 — 1703	1693	18	9 theuer
— 1685 — 1704	1694	18	9 theuer
— 1686 — 1705	1695	18	9 mittelm.
— 1687 — 1706	1696	18	9 wohlfeil
— 1688 — 1707	1697	18	9 theuer
— 1689 — 1708	1698	19	— theuer
— 1690 — 1709	1699	19	9 theuer

Roggen		Gerste		Hafer	
gr. pf.	Nach dem Preis se war es	gr. pf.	Nach dem Preis se war es	gr. pf.	Nach dem Preis se war es
12	— wohlfeil	8	6 mittelm.	6	— mittelm.
12	— wohlfeil	8	6 wohlfeil	6	— mittelm.
12	— mittelm.	8	6 mittelm.	6	— mittelm.
12	— mittelm.	8	6 mittelm.	6	— mittelm.
12	— mittelm.	8	6 mittelm.	6	— mittelm.
12	— wohlfeil	8	6 wohlfeil	6	— mittelm.
12	— wohlfeil	8	6 wohlfeil	6	— wohlfeil
12	— mittelm.	8	6 theuer	6	— mittelm.
12	— theuer	8	6 theuer	6	— theuer
12	— wohlfeil	8	6 wohlfeil	6	3 wohlfeil
12	— wohlfeil	8	6 wohlfeil	6	6 wohlfeil
12	6 wohlfeil	9	— wohlfeil	6	6 wohlfeil
13	9 wohlfeil	9	3 wohlfeil	6	9 wohlfeil
14	3 wohlfeil	10	— wohlfeil	7	— wohlfeil
14	3 wohlfeil	10	3 wohlfeil	7	3 mittelm.
14	6 mittelm.	10	3 mittelm.	7	3 mittelm.
14	6 theuer	10	3 theuer	7	6 theuer
15	— theuer	10	6 theuer	7	9 theuer
15	— wohlfeil	10	6 mittelm.	7	9 mittelm.
15	— wohlfeil	10	6 wohlfeil	7	9 wohlfeil
15	— mittelm.	10	6 mittelm.	7	9 mittelm.
15	— theuer	10	9 theuer	8	— mittelm.
17	3 theuer	11	9 theuer	8	6 theuer

Zwanzig Jähriger Mittel-Preis von	Ober Mittel- Preis fürs Jahr	Weizen	
		gr. pf.	Nach dem Preis se war es
von 1691 bis 1710	1700	20 3	theuer
— 1692 — 1711	1701	20 6	wohlfeil
— 1693 — 1712	1702	20 6	wohlfeil
— 1694 — 1713	1703	20 6	wohlfeil
— 1695 — 1714	1704	20 6	mittelm.
— 1696 — 1715	1705	20 9	wohlfeil
— 1697 — 1716	1706	21 —	wohlfeil
— 1698 — 1717	1707	21 —	wohlfeil
— 1699 — 1718	1708	20 9	wohlfeil
— 1700 — 1719	1709	20 3	mittelm.
— 1701 — 1720	1710	20 6	mittelm.
— 1702 — 1721	1711	21 —	wohlfeil
— 1703 — 1722	1712	21 3	wohlfeil
— 1704 — 1723	1713	21 6	mittelm.
— 1705 — 1724	1714	21 6	theuer
— 1706 — 1725	1715	21 9	theuer
— 1707 — 1726	1716	22 3	wohlfeil
— 1708 — 1727	1717	22 6	mittelm.
— 1709 — 1728	1718	22 9	mittelm.
— 1710 — 1729	1719	23 —	mittelm.
— 1711 — 1730	1720	23 —	theuer
— 1712 — 1731	1721	23 —	theuer
— 1713 — 1732	1722	23 —	wohlfeil
— 1714 — 1733	1723	23 —	mittelm.

Rollen		Gerste		Hafer	
gr. pf.	Nach dem Preis se war es	gr. pf.	Nach dem Preis se war es	gr. pf.	Nach dem Preis se war es
16 6	wohlfeil	11 3	mittelm.	8 3	mittelm.
16 3	wohlfeil	11 3	wohlfeil	8 3	mittelm.
16 —	wohlfeil	11 3	wohlfeil	8 3	mittelm.
16 —	mittelm.	11 3	mittelm.	8 3	mittelm.
16 —	mittelm.	11 3	wohlfeil	8 3	mittelm.
16 3	wohlfeil	11 3	wohlfeil	8 3	wohlfeil
16 3	wohlfeil	11 3	wohlfeil	8 3	mittelm.
16 3	wohlfeil	11 3	mittelm.	8 3	mittelm.
15 9	mittelm.	11 3	wohlfeil	8 3	wohlfeil
16 3	wohlfeil	11 3	wohlfeil	9 —	wohlfeil
16 3	mittelm.	11 3	mittelm.	9 —	mittelm.
16 6	mittelm.	11 6	mittelm.	9 —	mittelm.
16 9	mittelm.	11 6	mittelm.	9 —	mittelm.
17 —	theuer	11 6	theuer	9 —	mittelm.
17 —	mittelm.	11 9	mittelm.	9 —	wohlfeil
17 3	wohlfeil	12 3	wohlfeil	9 —	mittelm.
17 9	mittelm.	12 3	mittelm.	9 —	theuer
17 9	mittelm.	12 3	mittelm.	9 —	mittelm.
17 9	mittelm.	12 6	theuer	9 3	theuer
18 —	theuer	12 6	theuer	9 6	theuer
18 —	mittelm.	12 3	mittelm.	9 6	mittelm.
17 9	mittelm.	12 3	wohlfeil	9 6	wohlfeil
17 6	mittelm.	12 3	mittelm.	9 3	mittelm.

Zwanzig Jähriger Mittel-Preis von	Oder Mittel- Preis fürs Jahr	Weizen		
		gr.	pf.	Nach dem Preis se war es
von 1715 bis 1734	1724	22	3	mittelm.
— 1716 — 1735	1725	22	3	mittelm.
— 1717 — 1736	1726	22	—	mittelm.
— 1718 — 1737	1727	22	—	mittelm.
— 1719 — 1738	1728	22	—	mittelm.
— 1720 — 1739	1729	22	—	mittelm.
— 1721 — 1740	1730	22	—	mittelm.
— 1722 — 1741	1731	22	3	mittelm.
— 1723 — 1742	1732	22	3	wohlsfeil
— 1724 — 1743	1733	22	—	wohlsfeil
— 1725 — 1744	1734	22	—	wohlsfeil
— 1726 — 1745	1735	22	—	wohlsfeil
— 1727 — 1746	1736	22	—	mittelm.
— 1728 — 1747	1737	22	—	mittelm.
— 1729 — 1748	1738	22	6	wohlsfeil
— 1730 — 1749	1739	23	—	mittelm.
— 1731 — 1750	1740	23	3	theuer
— 1732 — 1751	1741	23	9	theuer
— 1733 — 1752	1742	23	9	mittelm.
— 1734 — 1753	1743	24	—	wohlsfeil
— 1735 — 1754	1744	24	6	mittelm.
— 1736 — 1755	1745	24	9	mittelm.
— 1737 — 1756	1746	25	3	mittelm.
— 1738 — 1757	1747	26	—	mittelm.
— 1739 — 1758	1748	26	6	mittelm.
— 1740 — 1759	1749	26	9	mittelm.

Roggen			Gerste			Hafer		
gr.	pf.	Nach dem Preis se war es	gr.	pf.	Nach dem Preis se war es	gr.	pf.	Nach dem Preis se war es
16	9	theuer	11	6	mittelm.	9	3	wohlsfeil
16	9	mittelm.	11	6	mittelm.	9	—	mittelm.
17	—	mittelm.	11	9	mittelm.	9	—	mittelm.
17	—	wohlsfeil	11	9	mittelm.	9	—	wohlsfeil
16	9	mittelm.	11	6	mittelm.	8	9	mittelm.
16	6	wohlsfeil	11	3	wohlsfeil	8	9	mittelm.
16	9	mittelm.	11	3	wohlsfeil	8	6	wohlsfeil
17	—	wohlsfeil	11	3	wohlsfeil	8	6	wohlsfeil
17	—	wohlsfeil	11	3	wohlsfeil	8	6	mittelm.
16	9	wohlsfeil	11	3	wohlsfeil	8	6	wohlsfeil
16	9	wohlsfeil	11	—	wohlsfeil	8	6	wohlsfeil
16	9	mittelm.	11	—	mittelm.	8	6	mittelm.
17	—	theuer	11	6	theuer	8	9	mittelm.
17	3	mittelm.	11	6	mittelm.	9	—	mittelm.
17	6	mittelm.	11	9	mittelm.	9	—	mittelm.
18	—	theuer	12	3	theuer	9	—	theuer
18	—	theuer	12	—	theuer	9	—	mittelm.
18	3	mittelm.	12	—	mittelm.	9	3	mittelm.
18	9	wohlsfeil	12	6	mittelm.	9	6	mittelm.
19	3	wohlsfeil	13	—	wohlsfeil	9	9	mittelm.
19	9	wohlsfeil	13	—	wohlsfeil	9	9	mittelm.
20	3	mittelm.	13	—	mittelm.	10	—	theuer
21	—	mittelm.	13	9	theuer	10	6	theuer
21	3	mittelm.	14	—	mittelm.	10	9	mittelm.
21	3	mittelm.	14	—	mittelm.	10	9	mittelm.

Zwanzig Jähriger Mittel-Preis von	Ober Mittel- Preis fürs Jahr	Weizen		
		gr.	pf.	Nach dem Preis se war es
von 1741 bis 1760	1750	26	9	mittelm.
— 1742 — 1761	1751	25	9	mittelm.
— 1743 — 1762	1752	26	9	wohlfeil
— 1744 — 1763	1753	27	6	mittelm.
— 1745 — 1764	1754	28	—	theuer
— 1746 — 1765	1755	28	3	mittelm.
— 1747 — 1766	1756	28	6	theuer
— 1748 — 1767	1757	28	6	theuer
— 1749 — 1768	1758	28	6	mittelm.
— 1750 — 1769	1759	28	3	wohlfeil
— 1751 — 1770	1760	28	3	wohlfeil
— 1752 — 1771	1761	29	9	wohlfeil
— 1753 — 1772	1762	31	6	theuer
— 1754 — 1773	1763	31	6	theuer
— 1755 — 1774	1764	31	6	mittelm.
— 1756 — 1775	1765	31	6	mittelm.
— 1756 — 1775	1766	31	—	mittelm.
— 1756 — 1775	1767	31	—	wohlfeil
— 1756 — 1775	1768	31	—	wohlfeil
— 1756 — 1775	1769	31	—	wohlfeil
— 1736 — 1775	1770	31	—	mittelm.
— 1746 — 1775	1771	31	—	theuer
— 1756 — 1775	1772	31	—	theuer
— 1756 — 1775	1773	31	—	mittelm.
— 1756 — 1775	1774	31	—	wohlfeil
— 1756 — 1775	1775	31	—	mittelm.

Rokken	Nach dem Preis se war es	Gerste			Hafer			
		gr.	pf.	Nach dem Preis se war es	gr.	pf.	Nach dem Preis se war es	
20	9	mittelm.	14	3	mittelm.	10	9	mittelm.
20	6	wohlfeil	13	9	wohlfeil	10	9	mittelm.
21	9	wohlfeil	14	6	wohlfeil	11	9	mittelm.
22	3	mittelm.	15	—	mittelm.	12	—	mittelm.
22	6	theuer	15	3	mittelm.	12	—	mittelm.
23	—	mittelm.	15	6	wohlfeil	12	—	wohlfeil
23	—	theuer	15	3	theuer	12	—	mittelm.
22	9	theuer	15	3	theuer	12	—	theuer
22	9	wohlfeil	15	3	mittelm.	11	9	mittelm.
22	6	wohlfeil	14	9	wohlfeil	11	9	wohlfeil
22	6	wohlfeil	14	9	wohlfeil	11	9	wohlfeil
22	9	wohlfeil	15	9	mittelm.	12	—	mittelm.
25	3	theuer	17	—	theuer	12	6	theuer
26	3	mittelm.	17	—	theuer	12	6	mittelm.
25	9	wohlfeil	16	9	mittelm.	12	6	wohlfeil
25	—	mittelm.	17	—	mittelm.	12	6	mittelm.
25	—	mittelm.	17	—	wohlfeil	12	6	mittelm.
25	—	wohlfeil	17	—	wohlfeil	12	6	mittelm.
25	—	wohlfeil	17	—	wohlfeil	12	6	wohlfeil
25	—	wohlfeil	17	—	wohlfeil	12	6	wohlfeil
25	—	wohlfeil	17	—	wohlfeil	12	6	wohlfeil
25	—	mittelm.	17	—	wohlfeil	12	6	wohlfeil
25	—	theuer	17	—	theuer	12	6	theuer
25	—	theuer	17	—	theuer	12	6	theuer
25	—	mittelm.	17	—	mittelm.	12	6	mittelm.
25	—	wohlfeil	17	—	wohlfeil	12	6	wohlfeil
25	—	mittelm.	17	—	wohlfeil	12	6	wohlfeil

Wenn man nach der Angabe voriger Tafel dem aufs Jahr 1685 fallenden Mittelpreis = 1 sezet, und solchem mit dem auf das 1765 Jahr fallenden Mittelpreis vergleicht, so verhalten sich in beyden Jahren

Der Preis des Weizens wie 1 : 2, 25

des Roggens wie 1 : 2, 08

der Gerste wie 1 : 2, 00

des Hafers wie 1 : 2, 08

Der Weizen ist also am meisten und die Gerste am wenigsten gestiegen, so ist der Weizen 17 gr. 6 pf. das Korn 13 gr. die Gerste 8 gr. und der Hafer 6 gr. 6 pf. innerhalb 100 Jahren theurer geworden. Nimmt man an, dieser Wachsthum wäre in jeden Jahre gleich gewesen, so würde jährlich der Weizen um $2\frac{1}{2}$ pf. der Roggen um 2 pf. die Gerste um $1\frac{1}{4}$ und der Hafer um 1 pf. gestiegen seyn. Dieser Wachsthum der 4 Getreide-Arten stehet in geometrischen Verhältnisse den

$$2, 5 : 2 = 1, 25 : 1.$$

$$\text{weil } 2, 5 \cdot 1 = 2 \cdot 1, 25 \text{ oder}$$

$$2500 = 2500 \text{ ist.}$$

Da nun diese Zahlen Unterschiede von andern durch einerley Zahl dividiret sind, so stehen dieselben ebenfalls in geometrischen Verhältnisse, deshalb muß sich der Preis des Weizens zum Roggenpreise verhalten, wie der Preis der Gerste zum Haferpreise. In wie weit dieses wahr sey, werde ich in der Folge zeigen.

Theure Preise nenne ich überhaupt solche, welche den mittlern Preis übersteigen, und wohlfeile, welche denselben nicht erreichen. Um nun gleich zu übersehen, welche Jahre theuer oder wohlfeil gewesen, so habe ich die mittlern Preise vorhergehender Tafel mit den wirklichen Preisen der 1, 2, 3, 4 Tafeln verglichen, und angemerket, ob solche theuer, mittelmaßig, oder wohlfeil gewesen.

Uebers

Ueberhaupt haben wir

A. In Betracht des Weizens.

20 theure, 43 mittlere und 37 wohlfeile Jahre gehabt, besonders zeichnen sich folgende aus, in welchen sich der mittlere Preis = 1 zum wahrern, wie benstehende Verhältnisse verhielt

1685	=	1	:	1,28
1693	=	1	:	1,30
1694	=	1	:	1,41
1698	=	1	:	1,39
1699	=	1	:	1,81
1700	=	1	:	1,39
1714	=	1	:	1,36
1720	=	1	:	1,47
1740	=	1	:	1,38
1757	=	1	:	1,40
1762	=	1	:	1,40
1771	=	1	:	1,74
1772	=	1	:	1,86

Ganz theure Jahre sind also: 1699. 1771 und 1772. obgleich im erstern der Preis desselben nur 1 rthl. 12 gr. war.

Ganz wohlfeile Jahre sind gewesen:

1678	=	1	:	0,78
1682	=	1	:	0,78
1683	=	1	:	0,64
1686	=	1	:	0,78
1688	=	1	:	0,65
1689	=	1	:	0,61
1690	=	1	:	0,63
1691	=	1	:	0,66

1702

1702 = 1 : 0,79

1706 = 1 : 0,61

1707 = 1 : 0,69

1733 = 1 : 0,81

1760 = 1 : 0,74

1767 = 1 : 0,73

1769 = 1 : 0,73

Im 1689 und 1706 Jahre ist also der Waizen am wohlfeilsten gewesen. Aber eben so wenig wie die Theurung den doppelten mittlern erreicht, eben so wenig ist der Preis auf die Helfte des mittlern gesunken.

Da das Verhältniß des mittlern zum höchsten = 1 : 1,86 und des mittlern zum niedrigsten = 1 : 0,61

so verhält sich auch der niedrigste zum höchsten = 0,61 : 1,86 = 1 : 3,5.

Also ist der höchste Preis drey und ein halb mal größer als der niedrigste.

B. Theure und wohlfeile Jahre bey dem Roggen.

Ueberhaupt sind 19 theure, 41 mittlere und 40 wohlfeile Jahre gewesen.

Theure Jahre waren besonders

1693 = 1 : 1,58

1694 = 1 : 1,65

1698 = 1 : 1,51

1699 = 1 : 1,85

1700 = 1 : 1,30

1714 = 1 : 1,51

1720 = 1 : 1,68

1740 = 1 : 1,48

1757 = 1 : 1,61

1762 = 1 : 1,73

1771 = 1 : 1,98

1772 = 1 : 1,98

Die

Die größte Theuerung haben wir also 1771 und 1772. gehabt, weil hier das Verhältniß des mittlern zum wirklichen beynah 1 : 2 ist. Hierauf folget das Jahr 1699.

Wohlfeile Jahre waren besonders

1678	==	1 : 0,62	=	M : M
1682	==	1 : 0,68		
1683	==	1 : 0,50		
1686	==	1 : 0,71		
1687	==	1 : 0,77		
1688	==	1 : 0,63		
1689	==	1 : 0,52		
1690	==	1 : 0,65		
1691	==	1 : 0,70		
1696	==	1 : 0,71		
1701	==	1 : 0,77		
1702	==	1 : 0,67		
1703	==	1 : 0,70		
1706	==	1 : 0,58		
1707	==	1 : 0,63		
1733	==	1 : 0,77		
1734	==	1 : 0,77		
1744	==	1 : 0,76		
1759	==	1 : 0,70		
1760	==	1 : 0,64		
1764	==	1 : 0,72		
1767	==	1 : 0,66		
1768	==	1 : 0,62		
1769	==	1 : 0,62		
1774	==	1 : 0,70		

Dem:

Demnach ist 1683. 1689 und 1706. der wohlfeilsten Koffen-Preis gewesen, und in den ersten beiden hat der Koffen die Helfte des mittlern Preises gegolten.

$$\begin{aligned} \text{Da } M:H &= 1 : 1,98 \text{ und} \\ M:N &= 1 : 0,5 \text{ so ist} \end{aligned}$$

$$N:H = 0,5 : 1,95 = 1 : 3,9$$

Deshalb ist der höchste Preis 4 mahl größer als der niedrigste gewesen.

C. Theure und wohlfeile Jahre in Betracht der Gerste.

Ueberhaupt sind 21 theure, 40 mittlere und 30 wohlfeile Jahre gewesen.

Theure waren besonders

1690	==	1 : 1,39
1694	==	1 : 1,59
1698	==	1 : 1,40
1699	==	1 : 1,85
1700	==	1 : 1,43
1720	==	1 : 1,78
1740	==	1 : 1,40
1757	==	1 : 1,67
1762	==	1 : 1,88
1771	==	1 : 1,89
1772	==	1 : 2,19

Also

Also ist die Theuerung von 1699 und 1720. groß
aber 1762. 1771 und 1772. am größten gewesen.

Wohlfeile Jahre waren besonders

1678	==	1	:	0,74
1682	==	1	:	0,67
1683	==	1	:	0,62
1688	==	1	:	0,69
1689	==	1	:	0,64
1690	==	1	:	0,65
1691	==	1	:	0,75
1697	==	1	:	0,73
1702	==	1	:	0,71
1705	==	1	:	0,75
1706	==	1	:	0,60
1732	==	1	:	0,73
1734	==	1	:	0,75
1744	==	1	:	0,77
1755	==	1	:	0,76
1759	==	1	:	0,68
1760	==	1	:	0,68
1767	==	1	:	0,71
1768	==	1	:	0,64
1769	==	1	:	0,57
1774	==	1	:	0,63

Der allerwohlfeilste Preis ist also 1769. gewesen

Da $M:H = 1 : 2,19$

$M:N = 1 : 0,57$ so ist

$N:H = 0,57 : 2,19 = 1 : 3,8.$

Deshalb ist der höchste Preis beynabe 4 mahl
größer gewesen als der niedrigste.

Ⓔ

Ⓒ.

C. Bey den Hafer.

Ueberhaupt sind in ganzen Zeitraume 15 theure,
57 mittlere und 28 geringe Preise gewesen, zum
erstern gehören nachfolgende Jahre

1693	==	1 : 1,30
1694	==	1 : 1,38
1699	==	1 : 1,38
1719	==	1 : 1,32
1720	==	1 : 1,71
1740	==	1 : 1,33
1747	==	1 : 1,48
1762	==	1 : 2,00
1771	==	1 : 1,36
1772	==	1 : 1,76

Also sind die allertheuersten Jahre 1720. 1762
und 1772. gewesen.

Wohlfeile Jahre waren

1683	==	1 : 0,62
1686	==	1 : 0,72
1688	==	1 : 0,76
1689	==	1 : 0,71
1706	==	1 : 0,75
1755	==	1 : 0,71
1768	==	1 : 0,71
1770	==	1 : 0,58
1774	==	1 : 0,68

Das wohlfeilste Jahr ist also 1770. gewesen
da das Verhältniß des mittlern zum höchsten 1 : 2
und das mittlere zum allerniedrigsten 1 : 1,058

So ist das Verhältniß des niedren zum höchsten 1 : 3,4

Ich habe oben gesagt, daß man in denen Tafeln bemerkte, daß die wohlfeilen Preise nach und nach verschwunden wären, und hier will ich die Folge, wie solche nicht wieder zum Vorschein gekommen sind, anzeigen.

a. Bey den Weizen

Hat der Scheffel nicht wieder gegolten

Seit	1683	—	9 gr.	—	pf.
	1689	—	10	—	3 —
	1690	—	11	—	—
	1691	—	11	—	9 —
	1706	—	13	—	—
	1707	—	14	—	6 —
	1708	—	16	—	—
	1733	—	18	—	—
	1734	—	18	—	9 —
	1735	—	19	—	9 —
	1739	—	20	—	—
	1744	—	20	—	6 —
	1760	—	21	—	—
	1761	—	22	—	9 —
	1767	—	23	—	—
	1769	—	23	—	3 —

b. Bey den Koffen.

Hat der Scheffel nicht wieder gegolten

Seit	1683	—	6 gr.	—	pf.
	1690	—	7	—	3 —
	1706	—	9	—	6 —
	1707	—	10	—	3 —
	1734	—	13	—	—
	1760	—	14	—	6 —
	1760	—	15	—	6 —

Ⓒ 2.

c. Bey

 c. Bey der Gerste

Hat der Scheffel nicht wieder gegolten

Seit	1683	— 5 gr.	3 pf.
	1689	— 6 —	— —
	1690	— 6 —	6 —
	1696	— 7 —	6 —
	1702	— 8 —	— —
	1732	— 8 —	3 —
	1734	— 8 —	6 —
	1735	— 8 —	9 —
	1769	— 9 —	— —

d. Bey den Hafer

Hat der Scheffel nicht wieder gegolten

Seit	1683	— 3 gr.	9 pf.
	1686	— 4 —	6 —
	1689	— 4 —	9 —
	1692	— 6 —	— —
	1706	— 7 —	— —
	1735	— 7 —	— —
	1769	— 7 —	3 —

Wenn man den mittlern Preis des Getreydes aus der Summe der jährlichen Mittelpreise, durch die Anzahl Jahre dividirt angiebet, so kömmt ein Preis heraus, dem man zwar als den mittlern annehmen muß, aber deshalb kan der Deconomen doch noch nicht sagen, er habe für sein Getreyde in Mittel diesen Preis erhalten, denn diese Rechnungs-Art setzet voraus, er habe auch bey jeden Preise eine gleiche Anzahl Scheffel verkauffet. Dieses kann nun nicht seyn, da mehrentheils die theuren Jahre aus Mangel, und die wohlfeilen aus Ueberfluß des Getreydes zu entstehen pflegen. Man darf also bey Pachtung eines Guthes nicht auf die mittlern Preise des Getreydes Rücksicht nehmen, sondern man muß an derer Stelle den gewöhnlichen Preis setzen.

Unter

Unter gewöhnlichen Preise aber verstehe ich demjenigen, der in einen gewissen Zeitraume am meisten ist gegeben worden. Hierauf Rücksicht genommen, so habe ich untersucht wie viel mahl seit diesen 100 Jahren jeder Preis vorgefallen, und die Resultate in nachfolgende Tafel gebracht.

Preis	Waizen	Rollen	Gerste	Hafer
von 3 bis 4 gr.	—	—	—	1
— 4 — 5 —	—	—	—	2
— 5 — 6 —	—	—	2	6
— 6 — 7 —	—	—	5	8
— 7 — 8 —	—	2	4	18
— 8 — 9 —	—	3	8	22
— 9 — 10 —	1	3	11	12
— 10 — 11 —	4	4	12	10
— 11 — 12 —	4	3	18	6
— 12 — 13 —	1	5	6	9
— 13 — 14 —	1	9	7	—
— 14 — 15 —	5	4	7	1
— 15 — 16 —	—	10	8	—
— 16 — 17 —	4	11	1	1
— 17 — 18 —	2	6	1	1
— 18 — 19 —	6	4	1	1
— 19 — 20 —	5	7	1	—
— 20 — 21 —	8	2	—	—
— 21 — 22 —	8	4	1	—
— 22 — 23 —	6	5	1	1
— 23 — 24 —	8	3	—	—
— 24 — 25 —	5	2	—	1

Preis	Waizen	Rokken	Gerste	Hafer
von 25 bis 26 gr.	4	2	I	—
— 26 — 27 —	4	I	—	—
— 27 — 28 —	6	2	—	—
— 28 — 29 —	2	I	—	—
— 29 — 30 —	I	I	—	—
— 30 — 31 —	3	—	—	—
— 31 — 32 —	3	—	—	—
— 32 — 33 —	I	I	2	—
— 33 — 34 —	I	—	—	—
— 35 — 36 —	I	—	—	—
— 36 — 37 —	I	I	—	—
— 37 — 38 —	—	—	I	—
— 40 — 41 —	I	—	—	—
— 43 — 44 —	—	I	—	—
— 44 — 45 —	I	—	—	—
— 49 — 50 —	—	2	—	—
— 55 — 56 —	I	—	—	—
— 58 — 59 —	I	—	—	—

Hieraus erhellet, daß der gewöhnliche Preis nachfolgender gewesen sey:

Des Waizens von 20 bis 24 gr.

Des Rokkens von 13 bis 20 gr.

Der Gerste von 9 bis 12 gr.

Des Hafers von 7 bis 11 gr.

Man glaubt erfahren zu haben, daß der Getreide-Preis um Michael am wohlfeilsten, und um Pfingsten herum am theuresten sey, für den ersten Zeitpunkt will ich den Monat October, für den 2ten den Monat May

Man annehmen, und das Resultat in folgendes Tafel bringen, wo St. steigen, F. fallen und B. geblieben heißt.

	Weizen			Korn		
	St.	F.	B.	St.	F.	B.
von 1676 bis 1700	12	10	3	9	12	4
von 1701 bis 1725	14	9	3	10	15	—
von 1725 bis 1750	9	12	4	10	13	2
von 1751 bis 1775	11	13	1	10	14	1
in 100 Jahren	46	44	11	39	54	7

	Gerste			Hafer		
	St.	F.	B.	St.	F.	B.
von 1676 bis 1700	10	12	3	16	6	3
von 1701 bis 1725	15	8	2	15	9	1
von 1725 bis 1750	11	12	2	22	3	—
von 1751 bis 1775	11	11	3	17	7	1
in 100 Jahren	47	43	10	72	25	5

Woraus erhellet, daß der Weizen ziemlich bey einerley Preise bleibet, der Roggen aber in May wohlfeiler als im October des vorhergehenden Jahres. Die Gerste ziemlich einerley Preis behält, der Hafer 3 mahl gegen einmahl im May theurer ist.

Das monatliche und jährliche Steigen und Fallen des Getreydes um so mehr zu entdecken, so habe ich den mittlern Preis für jeden Monath gesucht, und die gefunden Resultate in nachfolgenden Tafeln gebracht.

Der mittlere Preis

	Jan.		Febr.		März		April		May		Jun.	
	gr.	pf.	gr.	pf.	gr.	pf.	gr.	pf.	gr.	pf.	gr.	pf.
Wg.	22	9	22	3	22	6	22	9	23	—	23	6
Rckn.	18	—	17	9	17	6	17	6	17	9	18	6
Gerst.	11	9	11	9	11	9	12	3	12	6	12	9
Hafer	8	9	8	9	9	—	9	3	9	6	10	—

Der mittlere Preis

Wg.	18	9	18	9	18	9	18	9	19	—	19	6
Rckn.	15	3	14	9	14	9	14	9	14	9	15	6
Gerst.	10	6	10	6	10	9	10	9	10	9	11	—
Hafer	7	6	7	6	7	9	8	—	8	—	8	9

Der mittlere Preis

Wg.	26	9	25	9	26	—	26	6	26	9	27	6
Rckn.	21	—	20	9	20	3	20	6	20	9	21	6
Gerst.	13	6	13	6	13	6	13	9	14	—	14	9
Hafer	10	—	10	3	10	3	10	9	11	—	11	6

von

von 1676 bis 1775.

Jul.		Aug.		Sept.		Oct.		Nov.		Dec.		M.	
gr.	pf.	gr.	pf.	gr.	pf.	gr.	pf.	gr.	pf.	gr.	pf.	gr.	pf.
23	6	22	9	22	6	22	9	22	9	22	6	22	9
18	6	17	6	17	9	18	—	18	3	18	6	18	—
13	3	12	6	11	9	11	9	12	—	12	—	12	6
10	3	10	—	9	—	8	9	8	9	8	6	9	—

von 1676 bis 1725.

19	6	19	3	18	6	18	9	18	9	18	3	19	—
15	6	14	6	14	9	14	9	15	—	15	3	15	—
11	3	10	6	10	—	10	—	10	3	10	6	10	9
9	—	8	6	7	6	9	6	7	6	7	3	8	—

von 1700 bis 1775.

27	3	26	6	26	3	26	9	26	9	26	9	26	9
21	6	20	3	20	6	21	6	21	6	21	6	21	—
15	3	14	6	13	3	13	6	13	9	13	9	14	—
11	9	11	6	10	6	10	—	9	9	9	9	10	—

Aus dieser 3 fachen Tabelle, werden sich diejenigen
Raths erhohlen können, welche die Veränderung in
monatlichen Preise zu untersuchen gedenken.

Von 1676 bis 1695. war der mittlere Preis des Weizens 14. des Roggens 12. der Gerste $8\frac{1}{2}$. des Hafers 6 gr. Nun ist $12:8\frac{1}{2} = 8\frac{1}{2}:6$, wenn man die Kleinigkeit 0,25 aus den \square der beyden mittler Glieder nicht betrachtet. Also verhielt sich der Preis des Roggens zum Gersten-Preiße wie letzteres zum Hafer. Und der Gersten-Preiß, Hafer-Preiß, war bey nahe den Weizen gleich.

Von 1712 bis 1731. oder für das Jahr 1721. war der Preis 23. 18. $12\frac{1}{2}$. $9\frac{1}{4}$. Diese Zahlen sind aber ebenfals 4 Glieder eine geometrische Proportion, (bis auf eine Kleinigkeit,) folglich wie der Weizen zum Korn, so die Gerste zum Hafer, oder Weizen zur Gerste, so Korn zum Hafer

und zwar bey nahe 2 Schfl. Hafer 1 Schfl. Korn,
und 2 Schfl. Gerste 1 Schfl. Weizen.

Eben dieses Verhältniß gilt noch für Jahr 1743 und 1750. damit man die Verhältniße der Getreide-Sorten zu verschiedenen Zeitpuncten bequem übersehen kan, so habe ich die folgende Tabelle berechnet, wo der Preis jeder Sorte zur Einheit angenommen ist.

Wie

Wie viel 100 Scheffel
von einer Sorte in denen andern ist werth
gewesen.

	100 Scheffel Waizen betrugen an			100 Scheffel Rollen betrugen an		
	Rckn.	Gerste	Hafer	Wzn.	Gerste	Hafer
1685	117	164	233	86	141	200
1690	129	175	250	81	142	208
1695	125	178	242	80	142	195
1700	124	184	245	80	147	196
1705	130	184	251	77	142	194
1710	126	182	228	74	144	180
1715	128	185	242	78	144	189
1720	128	185	242	78	144	189
1725	133	193	240	75	145	181
1730	133	195	253	75	146	188
1735	131	200	258	76	155	197
1740	129	190	258	77	147	200
1745	125	190	254	79	152	202
1750	129	188	248	77	145	193
1755	123	182	235	81	148	191
1760	125	192	240	80	152	191
1765	126	185	251	79	147	200

Wie

Wie viel 100 Scheffel
von einer Sorte in denen andern ist werth
gewesen.

	100 Scheffel Gerste betruhen an			100 Scheffel Hafer betruhen an		
	Wghn.	Nckn.	Hafer	Wghn.	Nckn.	Gerste
1685	61	71	142	43	50	71
1690	57	70	142	40	49	70
1695	55	70	135	41	52	74
1700	54	68	137	47	51	75
1705	54	70	136	40	51	73
1710	54	69	125	44	56	80
1715	54	69	130	41	53	76
1720	54	69	130	41	53	76
1725	52	69	124	41	56	80
1730	51	69	128	40	53	78
1735	50	60	118	39	51	77
1740	52	68	136	38	50	73
1745	56	66	133	39	49	75
1750	53	68	132	40	51	75
1755	55	67	129	42	52	77
1760	52	65	126	41	52	79
1765	54	68	136	40	50	74

1122

Jh

Ich habe in meiner Maasß und Gewicht: Vergleichung Nordhäuser 1772. in 4. die Größe des Nordhäuser Scheffels auf 2291 Pariser Kubick:Zoll angegeben. Auch habe ich in dieser Abhandlung die Größe vieler andern Gemäße, so wohl nach Kubickmaasse als auch nach dem Nordhäuser Scheffel angezeigt, hier wird es genung seyn, nur die benachbarten Gemäße nach ihrer Größe anzuzeigen. So hält der Dresdner 5287. der Berliner 2612. der Hannövr. siche Himten 1482. der Mühlhäuser Scheffel 2003. der Goslarische Himten 1853. Das Erfurter Viertel nach meiner Angabe 8424. Es hat aber Herr Professor Planer dasjenige Viertel, welches auf den herrschaftlichen Kornboden befindlich, gemessen, und den Durchmesser 3 Pariser Fuß die Höhe aber 8 Zoll 5 L. = 8, 41 Zoll befunden, dieses giebt zum Inhalte 8556 Pariser Kubick:Zoll. Dividirt man den Inhalt des Nordhäuser Scheffel mit den Inhalt derer andern, so kommen folgende Quotienten

Für dem Dresdner Scheffel	2, 316
Berliner Scheffel	1, 14
Hannövr. Himten	0, 649
Mühlhäuser Schfl.	0, 874
Goslarischer Himten	0, 809
Erfurter Viertel	3, 72.

Multiplircirt man mit diesen Quotienten den Preis des Nordhäuser Scheffels, so ist das Product des. Preis desjenigen Gemäßes, dessen Quotienten man gebrauchet hat.

Monaths

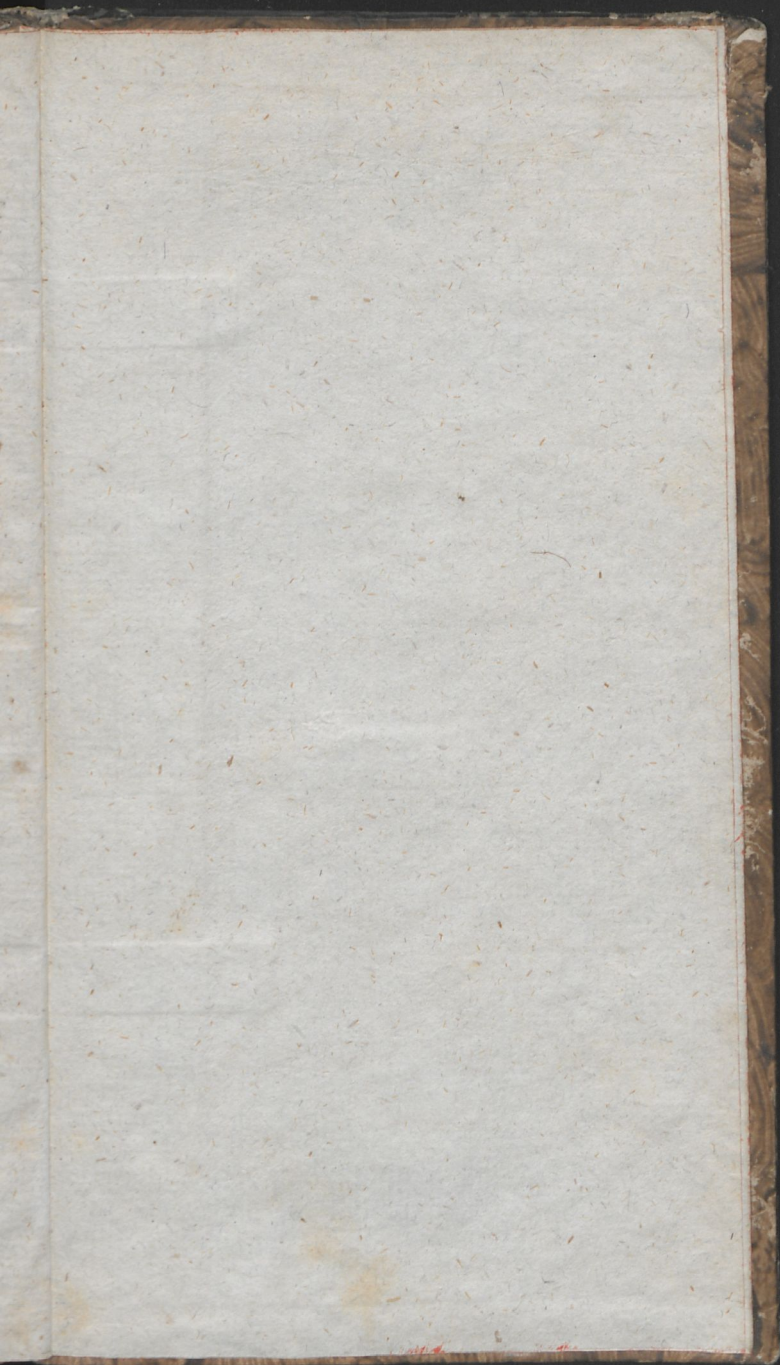
Monatlicher Mittelpreis des Brandtweins

	Jan.	Febr.	März	April	May
1755	22,5	22	20,5	19	18
1756	18	18	17,5	17,5	18
1757	28,5	29,5	29,5	30,5	31,5
1758	24	24,5	20,7	18,7	16,7
1759	15,5	15,5	15	13,5	13,0
1760	16	15,6	15	13,5	15,5
1761	22	21,5	20,3	19,2	19,2
1762	27,3	26,9	26,6	25	30,6
1763	31,8	26,5	24,9	27	29,5
1764	23,3	22,9	20	19	18,5
1765	19,5	19	19	20	20,5
1766	26,5	26	23	23	20
1767	18,7	18,3	17	15,5	16
1768	15	15,5	15	14,5	14,7
1769	14,5	14	13,5	13,7	13
1770	14,5	14,3	13,5	15,5	17
1771	27	27	26	26,5	27,5
1772	55	53	53	53	53
1773	28	25,5	19	20	19
1774	16	15,5	14,5	15	15
1775	17	16	16	15,7	16
1776	17,5	17	16,5	15,5	14,5
1777	14	14	14,5	14,5	14
1778	14,5	14,5	14,5	18	17,5
1779	19,5	19,3	17,5	15,5	15,5
1780	14,5	14,5	14,5	14,5	14

in

in Nordhausen von 1755 bis 1780.

Jun.	Julius	August	Sept.	Octob.	Nov.	Dec.
17,5	17,5	17	18	18	18,5	18,5
23	29	24,5	25	25	31	27,5
31,5	30	31,5	35	36	34	32,5
16,7	16,0	16,0	15,3	17,3	18,3	16
14	14	14	16,5	15,3	15,5	16,5
16	17,3	17,5	18	20,7	22	21,5
18	18,3	18	19,3	19,3	32,6	26,5
36,5	36,9	34,9	35,9	36,8	35,8	33,5
29,6	28,3	27	25,5	27,7	29,8	26,6
19	19	20	21,5	21,5	21,5	21,5
23,5	24,5	24	24	28	29	27
20	20,5	20,5	20,5	20,5	20,5	19
15	15	15,5	15,5	15,5	15,5	15
14	14	14	14,5	15	15,5	15
13,7	13,7	13,7	14	15,7	14	14,5
18	18	19	19,5	26,5	29	27
32,5	35	36	45	50	60	61
55	55	50	50	45	35	35
18	17,5	17	17,5	18	17	16,5
14,5	14,5	15,5	16	15,5	15,5	17,5
20,5	17,5	17,5	18	18,5	18	17,5
14,5	14,5	15,5	15	14,5	15	14,5
14,5	14,5	15	15,5	15	14,5	15,5
17	16,5	17	18	18,5	20	19,5
14,5	15,5	15,5	15,5	15,5	15	15,5
14,5	14,5	15	15	15	15	15



Y 2996

ULB Halle
005 426 332

3



M.C.





Inches

1

2

3

4

5

6

7

8

9

10

11

12

13

14

15

16

17

18

19

Centimetres

Farbkarte #13

B.I.G.

Blue

Cyan

Green

Yellow

Red

Magenta

White

3/Color

Black

Gottfried Erich Rosenthal,
der Churfürstl. Maynzischen Akademie der Wissenschaften,
der Naturforschenden Gesellschaft zu Halle, ordentlichen,
und der Gesellschaft Naturforschender Freunde zu Berlin
Ehren, als auch der Schlesischen Deconomischen patriotischen
Gesellschaft correspondirentes Mitglied

Geschichte
des
Getreyde = Preißes
in
der Kayserl. Freyen Reichsstadt
Nordhausen
von 1676 bis 1775.
Nebst einem
Anhange
welcher
Preiß des Brandtweins
von 1750 bis 1780.
enthält.

Dessau 1783.
In der Buchhandlung der Gelehrten.