

# Kartensammlung

Altkt T I [3] 8 / 4  
(15)

Dr. Hanns Weissbach

Gundorf b. Leipzig.

ben im Auftrag des Gesamt-  
es Thüringerwald-Vereins.

## Thüringerwald-Karte



### Spezialkarte

in 39 Blättern im Maßstab  
1 : 50 000.

Preis des Blattes: 1,20 M.

5/19

### Blatt 15: Königsee.

Gehren — Lange Berg — Lichte Mündung.



Bearbeitet, gedruckt und verlegt von der  
Hofbuchdruckerei Eisenach, H. Kahle.

## Masserberg Hotel u. Pension Waldfrieden



Zentr.-Heiz. Prosp. grat. Postauto-  
verbindg. ab Stat. Katzh. u. Coburg.  
Erstes Haus am Platze.

Mit allem modernen Komfort der  
Neuzeit eingerichtet. Direkt am  
Hochwalde m. prachtvoller Fern-  
sicht. Vorzügl. Verpflegung. Mäss.  
Preise. Zuglr. Glasveranda. Großer  
Park. Geschirr u. Teleph. 4 im Hause.  
Das ganze Jahr geöffnet. Für  
Nachkuren ärztlich empfohlen.

Martin-Luther-Universität

Sektion Geographie

Kartensammlung

**Filiale der  
Schwarzburg. Landesbank zu Sondershausen**  
in **Königsee** in Thüringen.

Fernruf Nr. 70 — Postscheckkonto Leipzig Nr. 102470.

Besorgung von Bankgeschäften aller Art.

**C. L. Aschermann ♦ Ilmenau i. Thür.**

Sportartikel für Sommer- und Wintersport.

Lederwaren. Reiseartikel. Schirm-Geschäft.

Reparatur-Werkstatt.

Herren-Bedarfsartikel.

**Gasthaus zum Rennstieg**

Besitzer: Rudolf Raab.

Bestrenommiertes u. Gründungs-Haus der Sommerfrische Masserberg. Touristen u. Geschäftsreisende finden gutes Logis. Für gute Küche, ff. Biere und diverse Weine ist bestens gesorgt. Herrliche Rund-sicht. Geschirr im Hause. Fernsprecher Nr. 2.

**Kahlert-Neustadt a. R.**

**Gast- u. Logierhaus „Zum Falken“**

Altrenommiertes Haus, gegr. 1727, hält sich Sommerfrischlern und Wanderern bestens empfohlen. Der Neuzeit entsprechend eingerichtet. Freundliche Fremdenzimmer mit guten Betten. Fernsprecher im Hause. Gute Verpflegung. Bes.: Wilh. Lutz.

## Stadt-Sparkasse Ilmenau i. Thür.

Gemeinnütziges, mündelsicheres Geldinstitut. Fernsprecher 565. — Reichsbank-Giro-Konto Arnstadt. — Giro-Konten bei Giro-Zentralen Erfurt und Dresden, Postscheck-Konto Leipzig Nr. 10653. — Tägliche Verzinsung der Spareinlagen bis 4<sup>0</sup>/<sub>0</sub>, Giro Guthaben bis 3<sup>1</sup>/<sub>2</sub><sup>0</sup>/<sub>0</sub>. Ueberweisungs-, Kontokorrent- u. Scheckverkehr.

Sparkassenzweigstellen:

Langewiesen, Großbreitenbach, Stützerbach, Gera S.-G.

## Erläuterungen zu Blatt 15:

Geographisches Institut  
**Königsee.** Leipzig

A. Allgemeines. 119 77

Die südliche Hälfte des Blattes ist Thüringerwald in geologischem Sinne und zwar (mit dem Möhrenbach- und Wohlrosetal beginnendes) ausgesprochenes Schiefergebiet (Cambrium) mit zahlreichen Dachschieferbrüchen. Der Zechsteinstreifen des Waldgebirges bildet die Nordgrenze des Gebirgsteiles und fällt mit der Fahrstraße Schwarzburg-Gehren zusammen, wo Glieder dieser an nutzbaren Ge-

**Thüringische Landesbank** Akt.-Ges.,

**Kassenstelle Königsee i. Thür.**

Fernsprech-Anschluß.

Reichsbank-Giro-Konto durch Zentrale Weimar.

**Ausführung aller bankmässigen Geschäfte.**

steinen und Mineralien besonders interessanten Formation auf der Linie Allendorf—Aschau—Königsee—Pennewitz auftreten. Nördlich davon kommt nur der flachwellige Höhen bildende Buntsandstein zu Tage. Erwähnung verdient der Steinberg dicht bei Glasbach, wo auf beschränktem Raume Granit ansteht. Die Schwarza durchbricht das Schiefergebiet und nimmt in ihm oberhalb Blechhammer die Lichte auf. Auch die nahe Herschdorf entspringende Rinne, an der Königsee liegt und die bei Oberrottenbach den von Paulinzella kommenden Rottenbach erhält, fließt in die Schwarza. Nur in der nordwestlichen Ecke findet sich Stromgebiet der Ilm.

Der erhabenste Punkt auf dem Blatte ist der Lange Berg (809 m). Von den vier Sekundärbahnlinien des Kartenbildes, das ausschließlich Schwarzburg angehört, sind die Stationen Oberrottenbach, Paulinzella, Sitzendorf, Königsee und Gehren die touristisch wichtigsten.

---

## B. Städte und Ortschaften.

### Königsee,

schwarzburgische Kreisstadt mit etwa 3500 Einw., an der bei Blankenburg in die Saale fließenden Rinne 380 m hoch gelegen. Landratsamt. Amtsgericht. Sehenswert das Rathaus und die gotische Kirche. Sehr mannigfaltige Industrie: Porzellan-, Bleiweiß-, Glacéleder-, Schlauch-, Strohhut- und Oblatenfabrikation, Gerbereien, Schuhmacherei, große Bierbrauereien; weithin bekannte Kunstfärberei. Früher Hauptausgangspunkt der „Olitätenkrämer“, die Lebenselixiere und andere Medizinstoffe bis ins Ausland trugen. Heute noch Massenherstellung solcher Präparate. Auskünfte über Königsee als Sommerwohnort durch das Bürgermeisteramt. Gute städtische Badeanstalt. Prachtvolle Nadelwäldchen für Terrainkuren. — Ärzte und Apotheken. — Post und Telegraph. — Elektrisches Licht. Wasserleitung. Fahrpost nach Gehren 8 km. Bahnstrecke Königsee—Köditzberg, Zweigbahn der Linie Arnstadt—Saalfeld nebst Oberrottenbach—Katzhütte. Spezialführer. Th. W. V.

**Königsee i. Thür.**

# **Hotel zum Löwen**

am Markt.

Altbekanntes Haus. Gut bürgerl. Küche. Fernruf 43.

Besitzer: A. Kessel.

**Königsee i. Thür.**

# **Konditorei und Kaffee Edmund Junghans**

am Markt, Fernruf 65.

Angenehmer Aufenthalt. Freundliche Kaffeezimmer.

Schokoladen und Desserts.

Ausschank von Weinen, Likören usw.

**Thüringer**

# **Kunst-Färberei und chem. Wäscherei Königsee**

Etabl. 1. Ranges. Hoflieferanten. Anerkannt vorz. Leistungen (den höchsten Ansprüchen genügend).

Prompte Lieferung.

Neue reichhaltige Auswahl hochmoderner Farben.

Spezialität:

Buntdruck neuer u. gebrauchter Gewebe.

Annahmestellen in fast allen Städten Thüringens.

# **Hugo Stöbel ♦ Königsee**

**Posamenten · Kurzwaren**

Spezial - Abteilung: **Damen-Putz.**

## **Hotel zum Engel - Königsee i. Thür.**

Erstes Haus am Platze. 5 Minuten vom Bahnhof, am Rübenmarkt gelegen, empfiehlt sich Touristen und Geschäftsreisenden. Anerkannt vorzügliche Küche, gute Betten, schattiger Garten und Kegelbahn. Fernsprecher Nr. 30. Inhaber: Hermann Födisch.

### **Königsee i. Thür.**

## **Chr. Blankenburg**

Galanterie-, Kurz- u. Spielwaren, Glas, Porzellan, Steingut, Haus- und Küchengeräte. Gold-, Silber, Kayserzinn-, Kupfer- u. Nickelwaren. **Größte Auswahl in Geschenkartikeln.** Woll-, u. Weißwaren, Krawatten, Schirme, Stöcke  
Vertreter von Wecks Frischhaltung.

## **Stadtparkasse Königsee (Thür.) Rathaus.**

Mündelsicher, Haftung der Stadt Königsee mit ihrem gesamten Vermögen.

Reichsbank-Girokonto. Fernsprecher Nr. 1.

Postscheckkonto Leipzig Nr. 15 631.

### **Provisionsfreier Scheck- und Giroverkehr.**

Einlagen werden in jeder Höhe entgegengenommen.

**Zinsfuß  $3\frac{1}{2}$  bis  $4\frac{0}{10}$ . Tägliche Verzinsung.**

### **Gehren,**

schwarzburgische Stadt mit etwa 3000 Einwohnern an der zur Ilm gehenden Wohlrose, 483 m hoch, mit einem ehemal. fürstlichen Schlosse, darin ein Saal mit sehens-

werner Hirschgeweihsammlung. 494 m. Oberförsterei. Porzellanfabrik, Metallgießerei, Farben-, Holzwaren-, Wollpuppen- und Kartonnagenfabrikation. Fahrpost nach Königsee 8 km. Telegraph und Fernsprecher. Eisenbahn: Ilmenau 8,4 km, Großbreitenbach 12 km. Arzt und Apotheke. Einfache Sommerfrische in hübscher Umgebung. Spezialführer. Th. W. V.

**Gehren.**

**Gasthaus „Zum gold. Hirsch“**

3 Minuten von der Haltestelle Gehren-Stadt, gegenüber dem Postamt.

Besitzer: Otto Axmann.

**Gehren • Gasthaus z. Stadthaus**

Inmitten der Stadt (Bahnhof-Stadt). Vollständig renoviert. Gute Betten, Bäder im Hause, anerkannt vorzügliche Küche. Reisenden und Touristen bestens empfohlen. Fernruf Nr. 23. Geschirr im Hause. Inhaber: R. Jahn.

**Gehren.**

**Logier- u. Pensionshaus**

unmittelbar am Bahnhof. Freundl Fremdenzimmer mit guten Betten. Mit Neueinrichtungen der Jetztzeit versehen. Anerk. gute Küche. Fernsprecher. Bes.: Robert Weßer, Mitglied des Thür. Wald-Ver.





bahnverbindungen nach Blankenburg (8 km), Schwarzburg (7,4 km), Paulinzella (5,3 km), Königsee über Köditzberg (3 km).

## Sommerfrische Rottenbach in Thür.

Nähe Schwarzburg, Bad Blankenburg und Paulinzella

### Gasthaus Rottenbach

5 Minuten vom Bahnhof. Freundl. Zimmer mit vorzüglichen, neuen Betten. Gute Küche. Warme und kalte Speisen zu jeder Tageszeit. Eigene Fleischerei. ff. Biere und preiswerte Weine. Auf Wunsch volle Pension. Fernruf 5.      Besitzer: **Günther Nordhaus.**

#### Rottenbach.

### Gasthaus zum Rinnetal

1 Minute vom Bahnhof.

Freundliche Fremdenzimmer. Gute Küche. Vereinszimmer. Fernruf Nr. 1. Neuer Bes.: **Günther Werlich.**

#### Barigau-Oberhain,

durch die anziehende Höhenlage mit anmutiger Aussicht in Aufnahme auch als Sommerfrische. Th. W. V. 665 m.

### Blumenau,

schwarzburger Dorf mit etwa 300 Einwohnern, 375 m, an der Schwarza, die Mellenbach von Blumenau trennt. Steile Hänge in schöner Umgebung.

### „Hotel Blumenau“.

Bahnstation: Mellenbach-Glasbach (Schwarzatal). Bahnlinie: Neudietendorf-Arnstadt-Rottenbach-Schwarzburg-Katzhütte.

**Neue Bewirtschaftung.** — Freundl. Fremdenzimmer. Gute Betten. Zentralheizung. Elektr. Licht. Reichliche Verpflegung (Pension). — **Touristenstation.**

**Eigene Forellenfischerei.** Forellen zu jed. Tageszeit. Schöne Veranden. — Kraftwagen-Einstellung. — Gute Stallung. — Fernruf: Amt Mellenbach Nr. 30.

Besitzer: Rud. Görwitz.

### Mellenbach,

ungefähr 2 km langes Pfarrdorf vom Mellenbach durchflossen, etwa 700 Einwohner. — Post, Telegraph, Fernsprecher. — Holz-, Glaswaren- und Thermometer-Industrie. — Hübsche gotische Kirche. Einfacher Sommeraufenthalt. — Spezialführer. Th. W. V. Ausflüge: Roses Ruh, Burg, Cursdorfer Kuppe, Schwarzburg, Katzhütte.

Anteil nehmen das nahegelegene Dorf Glasbach, 350 m.

### Bahnhofs-Hotel Glasbach

direkt am Bahnhof Mellenbach-Glasbach.

**Schöne Zimmer mit guten Betten.**

Vom Hotel aus herrliche Aussicht auf die Umgebung.

**Eigene Waldung direkt am Hause.**

**Eigene Fleischerei.**

Besitzer: C. Trenn.

### **Blechhammer,**

unweit Sitzendorf im Schwarzatal. 311 m. Sommerfrische mit gutem Gasthofs. Abzweigung der Poststraße nach Ober- und Unterweißbach, Neuhaus a. R., Lauscha.

### **„Haus Blechhammer“**

am Bahnhof Sitzendorf. Eigene elektr. Lichtanlage. Zentralheizung. Moderner Komfort.

Besitzer: Rudolf Engert.

Sommerfrische **Sitzendorf** (Schwarzatal).

### **Licht's Hotel zum Annafels**

$\frac{3}{4}$  Std. von Schwarzburg, direkt am Walde, sehr geschützt, mit herrlichen Spaziergängen; Garten, Hochdruckwasserleitung usw. Eigenes Geschirr. Geschäftsreisenden und Touristen bestens empfohlen. Prospekte gratis. Fernsprecher 21. Bes.: Gustav Licht.

Sommerfrische **Sitzendorf** (Schwarzatal)

15 Minuten von Schwarzburg. Von hohen Tannenzwäldern umgeben. — Herrliche Aussichtspunkte. — Wunderschöne Spaziergänge.

### **„Gasthof zur Linde“**

Erstes und größtes Haus am Platze. Mit allen neuzeitlichen Einrichtungen versehen. Eigene Fleischerei.

Besitzer: Andr. Cleemann.

**Hotel und Pension**  
**Schwarzbürger Hof**  
**Schwarzburg.**

Beliebtes Familienhaus am Fuße des Trippstein.  
Gute bürgerliche Küche. — Großer Garten  
und Säle für Vereine und Schulen.

Fernsprecher 42. **N. Luckas**, Besitzer.

**Oberweißbach**

**„Gasthof zum Fröbelturm“**

30 Min. vom Aussichts-Fröbelturm, hält seine freundlichen  
Lokalitäten, sowie Fremdenzimmer mit guten Betten  
bestens empfohlen.

**Hugo Franke.**

**Oberweissbach**

**Arno Ludwig senior**

**Glaswaren-Fabrikation**

**Spezial-Fabrik für Parfüm-Flacons.**

**Unterweissbach**

1 Std. von Schwarzburg entfernt, 10 Min. vom Schwarzta-  
tal durchs Lichtetal, hält sich das

**Gasthaus z. Lichtetal**

zur Einkehr angelegentlichst empfohlen.

Grosser schattiger Garten. — Eigene Fleischerei.  
Gut bürgerliche Küche. — Geschirre im Hause.

Fernsprecher: Schwarzburg Nr. 23.

Besitzer: **Louis Rudolph.**

## C. Wanderwege.

1. **Schwarzburg—Königsee—Gehren—Ilmenau.** Fahrstraße: Von Schloß Schwarzburg nach (3,6 km) Allendorf. Von hier über Aschau und Lichta nach (8,6 km) Königsee, Dörnfeld a. d. Haide, Pennewitz, die (12,9 km) Straßenkreuzung am Gasthof Sorge, Jesuborn, (16,8 km) Gehren. Dann zweistündige Wanderung oder EB.-Fahrt über Langewiesen nach Ilmenau.

2. **Schwarzburg—Langer Berg—Ilmenau.** Bis Haltepunkt Zirkel Eisenbahnfahrt oder folgende Chausseewanderung im Schwarzatal: Schloß Schwarzburg, (2 km) Sitzendorf, (3,5 km) Brücke nach Blechhammer, (7,5 km) Obstfelderschmiede, (8,5 km) Glasbach, r. oben der granitene Steinberg. Durch (10 km) Blumenau zum (11,6 km) Chausseehaus Zirkel (Gastwirtschaft) mit EB.-Haltepunkt. Hier Straße r. ab längs des Finkenbachs über (13,6 km) Bad Finkenmühle (Sanatorium) nach (15,6 km) Herschdorf, von wo aus in  $\frac{3}{4}$  Std., zuerst in der Richtung nach Gehren, dann l. umbiegend, ein großartiger Aussichtspunkt, der Lange Berg (Burzel, Porzel, Stiefelkopf) mit Schutzhütte erreicht wird. Wer sich nicht zum  $\frac{1}{4}$  Std. entfernten Haltepunkt Möhrenbach zur EB.-Fahrt nach Gehren und Ilmenau wendet, geht vom Gipfel in 1 St. das Tal des Möhrenbachs über Gasthaus Sichelhammer hinab nach Gehren.

3. **Schwarzburg—Horba—Paulinzella.** Von Schwarzburg über die Fasanerie, oder (etwas näher) in  $1\frac{1}{2}$  St. auf der Fahrstraße über Allendorf hinab nach Unterköditz im Rinnetale. Von hier in  $\frac{1}{2}$  St. hinauf nach Horba und weiter in  $\frac{3}{4}$  St. hinab nach ( $2\frac{3}{4}$  St.) Paulinzella, i. g. 11 km.

4. **Schwarzburg—Königsee—Paulinzella.** Von Königsee, das in 2 Std. gewöhnlich über die Fasanerie, Allendorf, Lichta erreicht wird, führt ein bequemer Fußweg über den Galgenberg in  $1\frac{1}{4}$  St. nach Paulinzella.

5. **Paulinzella—Gehren—Ilmenau.** Waldwanderung durch den Auerhahngrund, am Zweizapfenteiche vorüber, durch Jesuborn nach Gehren 10,1 km. Eisenbahnanschluß nach Ilmenau.

6. **Paulinzella — Angstedt — Ilmenau**, 3½stündiger Weg: über den Berg nach Angstedt (Mitte der Tour), wo die Ilm überschritten wird zum gegenüberliegenden Dorfe Gräfinau. Weiter über Wümbach nach Ilmenau. 15,8 km.

7. **Schwarzburg—Schwarzatal** aufwärts über Katzhütte, vgl. Bl. 22 (Großbreitenbach).

8. **Schwarzburg—Blechhammer—Lichtetal**, vgl. Bl. 23 (Gräfenthal) und Bl. 22 Großbreitenbach).

9. Die lohnende Wanderung zur **Barigauer Höhe** bei Oberhain wird erreicht von Königsee in 3,7 km, von Gehren über Herschdorf, Egelsdorf 9 km, von Sitzendorf—Blechhammer etwa 4,9 km.

10. **Königsee—Neustadt-Gillersdorf**. Über Garsitz (Mönchsstuhl, Langerberg, Gillersdorf 10,1 km. — Groß-Breitenbach 3,8 km, Bahnhof Neustadt—Gillersdorf 4 km. (Neustadt 4,6 km.)

11. **Gehren — Gillersdorf — Großbreitenbach**, über Sichelhammer—Möhrenbach, Ilmsenberg, Bahnhof Neustadt—Gillersdorf nach Großbreitenbach 9,9 km.

---

Im Verlag der  
**Hofbuchdruckerei Eilenach H. Kahle**  
ist erschienen:

**H. Kahles Führer durch  
Ilmenau u. Umgebung**

**Ein Handbuch** für Kurgäste,  
Touristen und Radfahrer.

Im Verein mit Paul Bleisch,  
Rudolf Heusinger, Robert Riehm  
herausgegeben v. Carl L. H. Kahle,  
Ilmenau.

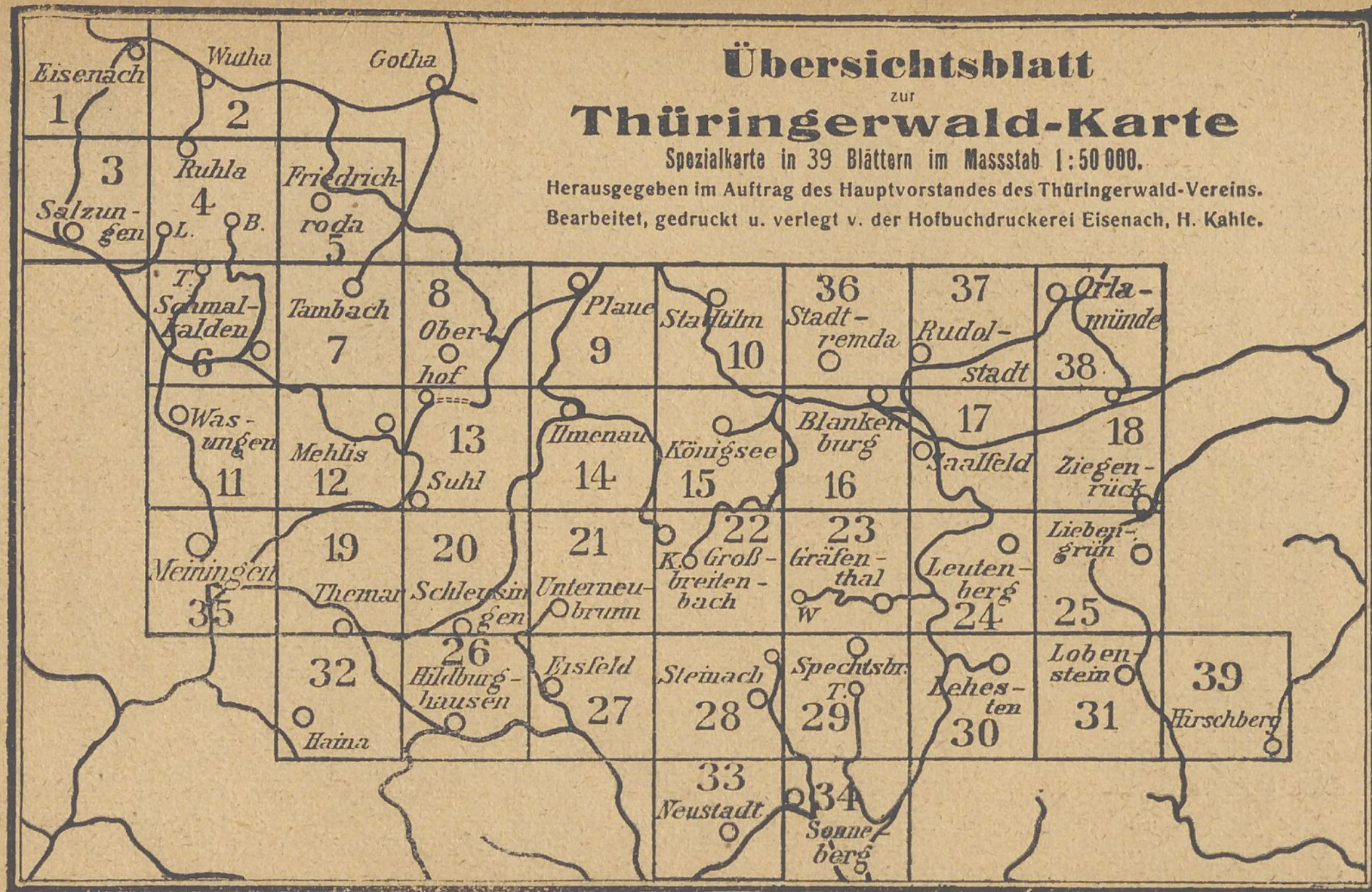
**2. Ausgabe**, neubearbeitet von  
Bleisch und Heusinger.

138 Seiten mit 19 Illustrationen, einer Um-  
gebungskarte von Ilmenau und einer  
Thüringerwaldkarte, brochiert 2.50 Mark.

## Uebersicht über die Blätter der Thüringerwaldkarte.

- Blatt 1. Eisenach-West: Wartburg, Hohe Sonne, Wilhelmsthal.  
Blatt 2. Eisenach-Ost: Hörselberg, Wachstein, Ringberg, Bad Thal, Seebach.  
Blatt 3. Salzungen: Möhra, Kissel.  
Blatt 4. Ruhla: Inselsberg, Winterstein, Brotterode, Bad Liebenstein, Schloß Altenstein.  
Blatt 5. Waltershausen-Friedrichroda: Reinhardsbrunn, Groß-Tabarz, Kabarz, Finsterbergen, Georgenthal.  
Blatt 6. Schmalkalden: Unteres Trusental, Kleinschmalkalden.  
Blatt 7. Tambach: Dietharz, Steinbach-Hallenberg, Hohe Möst, Spittergrund, Schmalwassergrund.  
Blatt 8. Gräfenroda: Oberhof, Ohratal, Luisenthal, Dörrberger Grund.  
Blatt 9. Plaue: Elgersburg, Liebenstein a. d. Gera.  
Blatt 10. Stadtilm: Paulinzella, Singer Berg.  
Blatt 11. Wasungen: Großer Dolmar, Schloß Landsberg.  
Blatt 12. Mehlis: Schwarza, Ruppberg, Viernau.  
Blatt 13. Suhl: Zella St. Blasii, Gehlberg, Schneekopf, Schmücke, Schmiedefeld.  
Blatt 14. Ilmenau: Kammerberg, Manebach, Kickelhahn, Stützerbach.  
Blatt 15. Königsee: Gehren, Lange Berg, Lichte-Mündung.  
Blatt 16. Blankenburg: Schwarzburg, Trippstein, Unteres Schwarzatal, Arnsgereuth.  
Blatt 17. Saalfeld: Eichicht, Saalfelder Kulm.  
Blatt 18. Ziegenrück: Pöbneck, Ranis, Neidenberga.  
Blatt 19. Themar: Kloster Rohr, Feldstein, Schneeberg.  
Blatt 20. Schleusingen: Vessertal, Adlersberg, Stutenhaus.  
Blatt 21. Unterneubrunn: Masserberg, Neustadt a. R., Frauenwald.  
Blatt 22. Großbreitenbach: Neuhaus a. Rennw., Oberes Schwarzatal, Katzhütte, Oelze, Wurzelberg.  
Blatt 23. Gräfenenthal: Wallendorf, Lichtetal, Teufelskanzeln, Meura.  
Blatt 24. Leutenberg: Probstzella, Burg Lauenstein.  
Blatt 25. Liebengrün: Ruppersdorf, Drognitz.  
Blatt 26. Hildburghausen: Heßberg, Stadtberg, Häselriether Berg, Heckenbühl.  
Blatt 27. Eisfeld: Schnett, Fehrenbach, Saargrund.  
Blatt 28. Steinach: Scheibe, Limbach, Steinheid, Bleßberg, Lauscha, Rauenstein.  
Blatt 29. Spechtsbrunn: Ernstthal, Kl. und Gr. Tettau.  
Blatt 30. Lehesten: Ludwigstadt, Wetzstein, Bahnhof Steinbach a. W.  
Blatt 31. Lobenstein: Ebersdorf, Wurzbach, Brennersgrün.  
Blatt 32. Haina: Kloster Veßra, Eingefallener Berg, Kl. Gleichberg.  
Blatt 33. Neustadt bei Coburg: Schalkau.  
Blatt 34. Sonneberg: Neuhaus b. S., Stockheim, Judenbach, Rotenkirchen.  
Blatt 35. Meiningen: Rohr, Bauerbach, Henneberg, Ritschenhausen.  
Blatt 36. Stadtranda: Teichel, Volkstedt, Keilhau.  
Blatt 37. Rudolstadt: Uhlstädt.  
Blatt 38. Orlamünde: Kahla, Hummelshain, Oppurg.  
Blatt 39. Hirschberg: Ebersdorf, Saalburg, Harra, Blankenstein, Blankenburg.





**Paulinzella.**

# **Gasthaus Menger**

in nächster Nähe des Bahnhofes und der Kloster-  
ruine, durch Umbau vergrößert und modern einge-  
richtet, empfiehlt sich Sommerfrischlern u. Touristen  
aufs Beste. Fernsprecher: Amt Königsee Nr. 31.

**Gebr. Menger.**

**Paulinzella.**

# **Gasthaus zur Linde**

hält sich bei einem Besuch  
angelegentlichst empfohlen.

**Oskar Krauß.**

**Bad Blankenburg.**

# **„Hotel-Kurhaus Chrysopras Lösthes Hall“**

Am Eingang des Schwarztales

Erstes u. grösstes Haus am Platze. Mit  
allen neuzeitlich. Einrichtungen versehen

Besitzer: **G. Leinboß.**

- Lange Berg — Lichte-Mündung ~~Dr. Hanns Weissbach~~

~~Gundorf b. Leipzig.~~

Verlag der Hofbuchdruckerei Eisenach. H. Kahle.

No: 15.  
=

Geographisches Institut  
der Universität Leipzig

K.K. 11977



Dr. Hanns Weissbach  
Gundorf b. Leipzig.

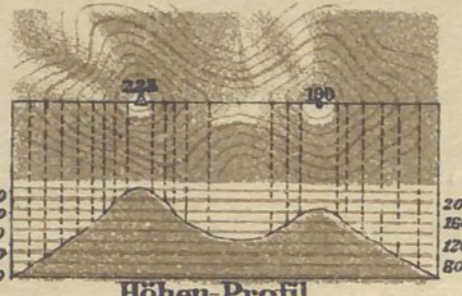


Zeichen - Erklärung:

Maßstab 1 : 50 000.



- Landesgrenze
- Kilometerstein
- Chaussee (Hauptstraße I. Klasse)
- Gebauter Weg (Hauptstraße II. Klasse)
- Friedhof
- Kirche
- Kp. Kapelle
- Schl. Schloss
- R. Ruine
- Denkmal



- Verbindungsweg
- Feldweg, Waldweg
- Fussweg
- Touristenweg
- Strassenbahn
- Wildbahn
- AP. Oberförster
- Ausgezeichnete Baum
- N.P. Nirelements Postpunkt
- Wiese
- Trigonometrischer Punkt
- Höhenspunkt
- St.Br. Steinbruch
- Bergwerk
- Felsen
- Teich
- Bach

Die Zahlen geben die Höhen über Normal-Null in Metern an. Die braunen Schattlinien umgrenzen Stufen von 20 Meter Höhen-Abstand.

Die 100metrigen sind durch Verstärkung hervorgehoben. 2 Centimeter der Karte = 1 Kilometer der Natur. A = Aussicht.

Kartogr. Anst. d. Hofbuchdruckerei Eisenach H. Kahle.

Altkt T I 318/4(15)



Schwarzburg  
die „Perle Thüringens“

Hotel und Kurhaus  
„Zum Weissen Hirsch“

Fernsprecher 1 und 27

Fernschrift: Huebner, Schwarzburg.

Nicht nur für **Sommerfrischler** bietet das Hotel mit seinen Nebenhäusern bequemste Unterkunft in jeder Preislage, auch der **Wanderer** findet im „Weissen Hirsch“ preiswerte Verpflegung und

ULB Halle 3  
007 197 90X  


Geographisches Institut  
der Universität Leipzig  
K.K. 11977

15:15



Altkt T I [3] 8/4 (15)

# Schwarzburg

die „Perle Thüringens“



## Hotel und Kurhaus „Zum Weissen Hirsch“

Fernsprecher 1 und 27

Fernschrift: Huebner, Schwarzburg.

Nicht nur für **Sommerfrischler** bietet das Hotel mit seinen Nebenhäusern bequemste Unterkunft in jeder Preislage, auch der **Wanderer** findet im „Weissen Hirsch“ preiswerte Verpflegung und **ang.**

ULB Halle  
007 197 90X

3



# Kartensammlung

Altkt T I [3] 8 / 4  
(15)

Dr. Hanns Weissbach

Gundorf b. Leipzig.

ien im Auftrag des Gesamt-  
es Thüringerwald-Vereins.

## Thüringerwald-Karte



### Spezialkarte

in 39 Blättern im Maßstab  
1 : 50 000.

Preis des Blattes: 1,20 M. <sup>5/19</sup>

### Blatt 15: Königsee.

Gehren — Lange Berg — Lichte Mündung.



Bearbeitet, gedruckt und verlegt von der  
Hofbuchdruckerei Eisenach, H. Kahle.

### Masserberg

### Hotel u. Pension Waldfrieden



am Rennsteig

Zentr.-Heiz. Prosp. grat. Postauto-  
verbindg. ab Stat. Katzh. u. Coburg.  
Erstes Haus am Platze.

Mit allem modernen Komfort der  
Neuzeit eingerichtet. Direkt am  
Hochwalde m. prachtvoller Fern-  
sicht. Vorzügl. Verpflegung. Mäss.  
Preise. Zugfr. Glas-veranda. Großer  
Park. Geschirr u. Teleph. 4 im Hause.  
Das ganze Jahr geöffnet. Für  
Nachkuren ärztlich empfohlen.

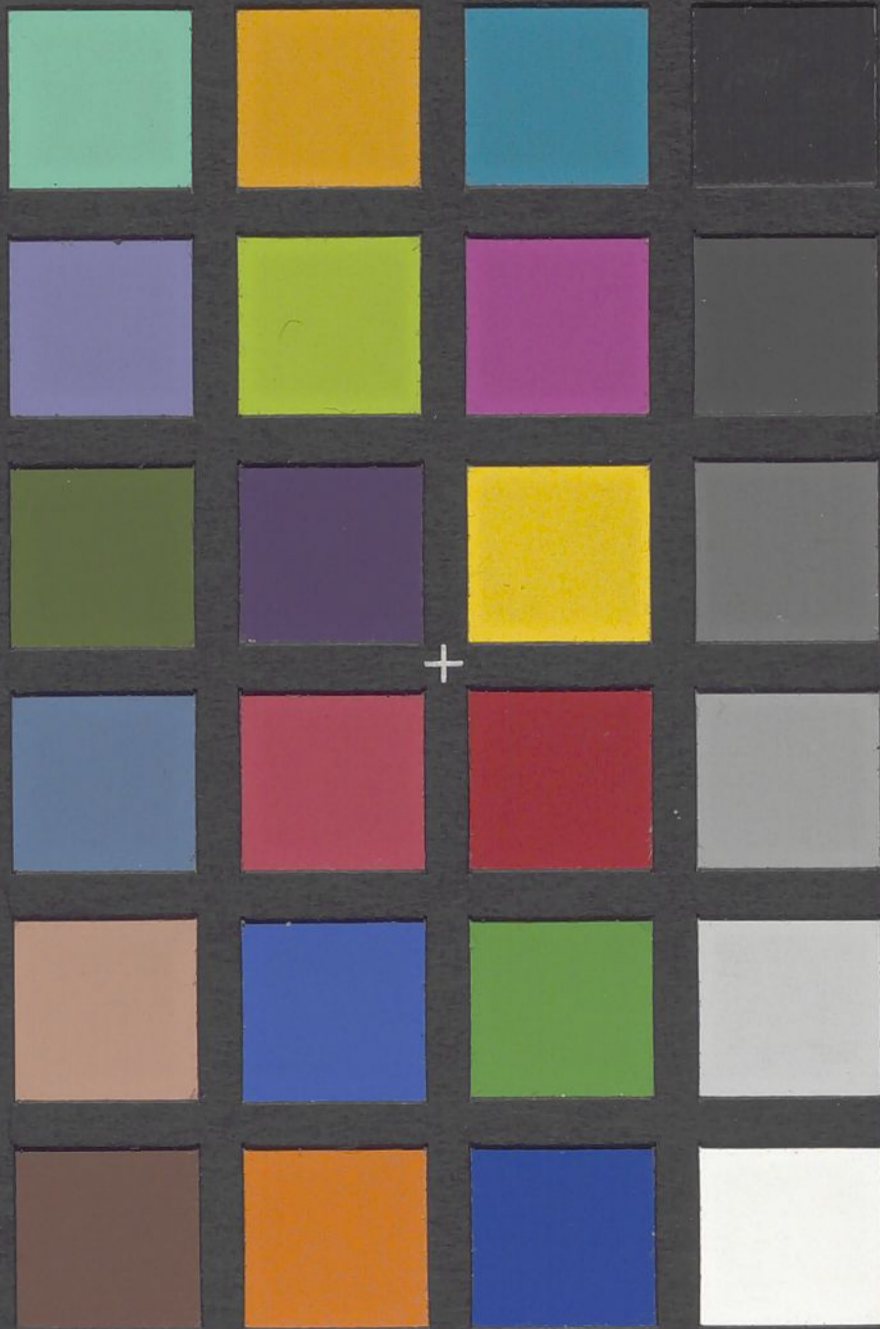
Martin-Luther-Universität

Sektion Geographie

Kartensammlung

x-rite

colorchecker CLASSIC



mm