

Verzeichnis

einer Sammlung sehr schöner und gut erhaltener, auf Leinwand, Holz und Kupfer gemalter Landschaften, Conversationsstücken und Portraits von guten Meistern, wie auch einer Anzahl in Wasserfarbe gemalter schönen Landschaften, Portraits und Blumenstücken, meistens in verzierten, goldenen und schwarz gepeizten Rahmen, desgl. einer Sammlung größtentheils fürstlicher Portraits, auf Kupfer, Messing und Silber gemalt, wor-

unter einige sehr schön emallirt,
2. Carl. von Joffmann Raths Wilhelm Georg v. Mar
 welche zu Dresden am Alten Markte an der Schrei-
 berggasse im Lindnerischen Hause am gewöhnlichen
 Auktionsorte, allwo auch das Verzeichnis zu haben,
 den 6ten und 7den April 1789. in denen Nachmit-
 tagsstunden von 3 Uhr an, gegen sogleich baare
 Bezahlung verauktioniret werden soll

durch

Heinrich Gotthelf Lindner,

Auction. & Taxat. jur.

Vorstehende Gemälde stehen am Tage der Auktion des
 Vormittags von 10 — 12 Uhr zum Ansehen parat.

Z
c
5534

BIBLIOTHECA
POINICKAVIANA

UNIVERSITÄTS-BIBLIOTHEK
HALLE
(3/ALE)



An in Oel gemalten Conversationsstücken, Land-
schaften und Portraits.

- 1 Ein Conversationsstück auf Leinwand gemalt.
- 2 Eine Landschaft mit einigen Gebäuden, im Vordergrunde ein Fluß, worüber eine Brücke geht, unten einige zu Pferde, von Bouch und Bodewain auf Holz gemalt in goldnen Namen.
- 3 Der Compagnon zu vorstehender Landschaft, worauf viele Figuren, und unter diesen eine Zigeunerin, so einen wahrset, ebenfalls in goldnen Namen.
- 4 Eine Landschaft, im Vordergrunde einiges Vieh, wobey eine Frau zu Pferde mit einem Kinde, in goldnen Namen.
- 5 Der Compagnon zu vorstehender Landschaft, mit vielen Figuren im Vordergrunde, wobey ein Mann einen Schimmel den Sattel auflegt, in goldnen Namen.
- 6 Eine Landschaft mit hohen Felsen und einem Fluß an welchem einer fischt.
- 7 Der Compagnon zu vorstehender Landschaft, im Vordergrunde auf einem Hügel eine sitzende Mannsperson und 2 Ziegen nach Alexander Thiele, in goldnen Namen.
- 8 Zvey dergl. Landschaften nach Alexander Thiele.
- 9 Eine Landschaft mit vielen Gebüsch, rechter Hand zwo Frauen mit zween Rechen auf den Schultern, von Alexander Kerinx auf Holz gemalt.

* 2

10 Zvey

- 10 Zwey Landschaften mit hohen Gebürg, auf der einen ein Reuter nebst zwey Personen, auf der andern eine Bauerhütte, wobey einige Bauern, auf Kupfer.
- 11 Zwey Landschaften, auf der einen eine Schweins- auf der andern eine Bärenhette, auf Holz gemalt, in schwarz gezeichneten Namen mit goldnen Leisten.
- 12 Ein sitzender Schäfer, welcher in der rechten Hand eine Sackpfeife hält, neben ihm ein Schaaf, auf Leinwand in vergoldeten Namen.
- 13 Der Compagnon zu vorstehendem: eine sitzende Schäferin, welche ein Lamm auf der Schoos hält, auf Leinwand in vergoldeten Namen.
- 14 Vier Prospekte auf Kupfer gemalt, in schwarzen Namen mit vergoldeten Leisten.
- 15 Ein Frauenzimmer sitzend mit einem Vogelbauer auf der Schoos, auf Leinwand in vergoldeten Namen.
- 16 Der Compagnon zu vorstehendem: zwey sitzende Schäferinnen vor welchen ein Schäfer kniet, auf Leinwand in vergoldeten Namen.
- 17 Eine sitzende Frauensperson, welche zeichnet, nach Meztu.
- 18 Eine stehende Frauensperson in weißen Atlas gekleidet, und neben selbiger eine stehende Mannsperson, von le Duc auf Holz gemalt.
- 19 Zwey fürstliche Trauungsstücke, nach Kranach auf Leinwand in vergoldeten Namen.
- 20 Sechs Landschaften auf Kupfer gemalt, in schwarzen Namen mit vergoldeten Leisten.
- 21 Eine Landschaft, den Winter vorstellend, in der Ferne einige Personen, welche auf Schlittschuhen fahren, nach Breugel, auf Kupfer gemalt in vergoldeten Namen.

- 22 Die vier Jahreszeiten in Wasserfarbe unter Glas in vergoldeten Rahmen.
- 23 Zwei Landschaften mit hohen Felsen, unten ein sitzender Mann nebst einem Hunde, auf Holz in vergoldeten Rahmen.
- 24 Vier Landschaften in Wasserfarbe unter Glas in vergoldeten Rahmen.
- 25 Vier dergleichen Landschaften.
- 26 Vier dergleichen Landschaften.
- 27 Eine Landschaft, wo einige Personen fischen, unter Glas in vergoldeten Rahmen, in Del gemalt.
- 28 Eine fürstliche Person zu Pferde, den Commandostab in der rechten Hand, in der Ferne einige Schiffe, im Vordergrunde eine Rajade und ein Fluß, nach Rubens, auf Holz gemalt, in schwarzen Rahmen mit goldener Leiste.
- 29 Eine Figur, die Wachsamkeit vorstellend, stehend, hinter selbiger ein Hahn, auf Leinwand in vergoldeten Rahmen.
- 30 Das Portrait Kaiser Karl des Fünften, in der rechten Hand ein Buch und in der linken einen Handschuh, Hollbein, auf Leinwand gemalt in vergoldeten Rahmen.
- 31 Ein Mannsportrait, einen Hut auf dem Kopfe, und mit einem schwarzen Mantel mit Pelz ausgeschlagen bekleidet, die rechte Hand auf einen Tisch legend, nach Hollbein, auf Leinwand gemalt in vergoldeten Rahmen.
- 32 Ein Bacchantenstück auf Holz gemalt, in vergoldeten Rahmen, von Cornelius van Harlem.
- 33 Ein Conversationsstück, eine sitzende Manns- und Frauensperson, welche Trietrac spielen, vorstellend, nach le Duc auf Holz gemalt, in vergoldeten Rahmen.

- 34 Ein Christus am Kreuze, auf Leinwand gemalt in schwarzen Rahmen mit vergoldeter Leiste.
- 35 Zwei Landschaften mit Gebürge, im Vordergrund ein Fluß, auf der einen eine Mannsperson zu Pferde, auf der andern eine Frau mit einem Jungen und einem Mann, in Wasserfarbe unter Glas in vergoldeten Rahmen.
- 36 George Christoph Freyherr von Werthern, im Cürasß von Manyoki.
- 37 Johanne Renate Gräfin von Werther, von ebendenselben, Kniestück.
- 38 George Wilhelm Graf von Werthern, im Cürasß, ein Bruststück.
- 39 Marie Renate Catharine Gräfin von Werthern, geb. Gräfin von Seyersberg, Bruststück, in goldnen Rahmen, von Manyoki.
- 40 Frau Jacobine Henriette von Werthern, geb. Gräfin von Flemming; Bruststück.
- 41 Herr George Graf von Werthern, Bruststück.
- 42 Frau Marie Antonie Gräfin von Werther, geb. Freyin von Knöbeln und Katzenellebogen, Bruststück.
- 43 Herr George Wilhelm Graf von Werthern, im Cürasß mit roth sammtnen Pelze, von Manyoki, Bruststück.
- 44 Frau Mabel Helena Gräfin von Werther, geb. von Miltitz, Bruststück.
- 45 Brustbild einer Dame in gelber Kleidung und grünem Oberkleide.
- 46 Herr Friedemann Graf von Werthern, Bruststück.
- 47 Frau Constantie Gräfin von Werther, geb. Gräfin von Windischgrätz, Bruststück.
- 48 Herr George Graf von Werthern, Bruststück.

49 Frau

- 49 Frau Marie Antonie Gräfin von Werther, geborne Freyin Knöbel und Katzenellenbogen, Bruststück.
- 50 Ebendieselbe.
- 51 Brustbild einer Dame.
- 52 Portrait eines gräf. Kindes in türkischem Anzuge.
- 53 Bruststück eines Mannes in spanischen Mantel eine große Peruque auf dem Kopfe.
- 54 Frau Marie Renate Catharine Gräfin von Werther geb. Gräfin von Seyersberg u. Osterburg, Brustst.
- 55 Herr Ernst Dietrich Graf Marschall, Kaiserl. Feldmarschall, nach van der Smisen.
- 56 Frau Henriette Gräfin Marschall, geb. von Schönberg aus dem Hause Tammenhayn.
- 57 Herr George Wilhelm Graf von Werthern, Brustst.
- 58 Ebendieselbe.
- 59 Ebendieselbe, eine Copie von vorherstehendem.
- 60 Ebendieselbe.
- 61 Ebendieselbe.
- 62 Herr Friedemann Graf von Werthern.
- 63 Herr George Wilhelm Graf von Werthern, nicht ausgemalt.
- 64 Ein Portrait einer Dame in weißen Gewand.
- 65 Eberhardina, Gemalin Augusti des Zweiten, Königs in Pohlen, nach Manyoki.
- 66 Bruststück einer Mannsperson im Cüras.
- 67 Eins dergl.
- 68 Eins dergl.
- 69 Dietrich von Werthern, J. U. Doctor.
- 70 Christoph Herr von Werthern.

- 71 Eine unbekannte geistliche Person.
- 72 Fräulein Johanne Renate Gräfin von Werther.
- 73 Frau Marie Antonie Gräfin von Werther.
- 74 Ein unbekanntes Mannsportrait.
- 75 Friedemann Graf von Werthern, von Manyoki.
- 76 Ein Tournierreuter, Casparn Freyhern von Noth-
hafft vorstellend.
- 77 Johann Herr von Werthern.
- 78 Portrait einer Dame.
- 79 Ein Churfürst von Trier in seinem Ornat.
- 80 Johann Herr von Werthern auf Reichlingen.
- 81 Portrait einer Frauensperson.
- 82 Portrait einer Mannsperson im Cüras.
- 83 Portrait einer Frauensperson.
- 84 Eins dergl.
- 85 Portrait einer Mannsperson im Cüras.
- 86 Eins dergl.
- 87 Eins dergl.
- 88 Christoph Maximilian Graf von Seyersberg und
Osterburg.
- 89 Ein Frauensportrait, oval.
- 90 Eins dergl.
- 91 Catharine Sophie von Werthern, geb. Marschall.
- 92 Ein altes Mannsportrait auf Holz, nach Kranach.
- 93 Ein ungarischer Magnat, auf Kupfer gemalt.
- 94 Ein Mannsportrait mit rother Mütze auf dem Kopfe
und ungestalteter Unterkehle, auf Holz gemalt.

- 95 D. Luther und Catharine von Boren, halbe Figuren, nach Kranach auf Holz, in goldnen Rahmen.
- 96 Eine betende Mannsperson, Bruststück auf Holz gemalt nach Hollbein, in vergoldeten Rahmen.
- 97 Eine betende Frauensperson, Bruststück auf Holz gemalt, nach Hollbein, in vergoldeten Rahmen.
- 98 Eine sitzende Frauensperson, neben selbiger auf einem Tisch, eine Schüssel mit Eiern, einen Krauthaupt, und einen Krug, hinter solchen noch einige Figuren, auf Leinwand in vergoldeten Rahmen.
- 99 Der Compagnon zu vorherstehendem, eine sitzende Mannsperson einen Krug in rechter Hand haltend, an dem Tisch eine Frauensperson, welche einen Brief liest, auf Leinwand in vergoldeten Rahmen, von Horemann.
- 100 Portrait Johann George Fürst zu Anhalt, nach Kranach, auf Holz in goldnen Rahmen.
- 101 Portrait einer Frauensperson in schwarzer Kleidung, nach Porbus, auf Holz in goldnen Rahmen.
- 102 Portrait einer fürstlichen Person, den Marschallstab in der Hand haltend, ganze Figur auf Holz in schwarzen Rahmen mit vergoldeten Leisten.
- 103 Eins dergl. den Degen an der Seite auf Wappe gemalt, in schwarzen Rahmen mit vergoldeten Leisten.
- 104 Portrait einer Dame, auf Holz in vergoldeten Rahmen, von Geldrohr.
- 105 König August der 2te auf Holz.
- 106 Ein indianischer Vogel, im Hintergrunde Landschaft, auf Holz in goldnen Rahmen.
- 107 Das Urtheil des Paris, nach Rothenhammer, auf Kupfer gemalt in schwarzen Rahmen, mit vergoldeten Leisten.

- 108 Portrait eines ungarischen Fürsten, Bruststück, auf Leinwand in vergoldeten Rahmen.
- 109 Zwei kleine Landschaften, wo eine ein Gewitter vorstellt, auf Holz in vergoldeten Rahmen.
- 110 Eine dergleichen Landschaft, eine Höle vorstellend, auf Holz in vergoldeten Rahmen.
- 111 Zwey Stück mit Canarienvögeln, in der Ferne Landschaft.
- 112 Zwey Conversationsstücke auf Leinwand gemalt.
- 113 Portrait einer fürstlichen Person im Cüras, auf Kupfer gemalt, oval, in vergoldeten Rahmen.

An Wasserfarben.

- 114 Portrait einer fürstlichen Person in rothen Mantel, oval, nach Richau, in vergoldeten Rahmen.
- 115 Portrait einer fürstlichen Person im Cüras und gelben Mantel, in vergoldeten Rahmen.
- 116 Eins dergl. in rothen Mantel, in goldnen Rahmen.
- 117 Portrait einer Frauensperson in blauer Kleidung, in vergoldeten Rahmen.
- 118 Eine Frauensperson, welche auf einem Cannapee sitzt, nach Rotari, in goldnen Rahmen.
- 119 Portrait einer fürstlichen Frauensperson in alter Tracht, in einer hölzernen Kapsel, oval.
- 120 Portrait einer Mannsperson in alter Tracht.
- 121 Portrait einer Frauensperson, welche ein Portrait in der linken Hand hält, auf Elfenbein.
- 122 Vier Stück Landschaften.
- 123 Vier dergleichen.
- 124 Vier dergleichen.

125 Zwei

- 125 Zwo dergleichen.
- 126 Eine Landschaft.
- 127 Eine dergl.
- 128 Eine dergl. mit hohen Felsen und einigen Figuren.
- 129 Eine Landschaft mit einem Wasserfalle.
- 130 Eine Landschaft.
- 131 Eine dergl.
- 132 Vier Stücken mit Vögeln, auf zweyen ein Specht auf den dritten und vierten ein Papagoy und eine blau Meise.
- 133 Drey Stücken, worauf auf jeden ein Apfel liegt.
- 134 Vier Blumenstücken in goldnen Rahmen.
- 135 Vier dergl.
- 136 Vier dergl.
- 137 Vier dergl.
- 138 Vier dergl.
- 139 Zwey dergl.

In auf Silber, Kupfer und Meßing gemalten
Kleinen Portraits.

- 140 Portrait einer fürstlichen Manns- und Frauensperson, sehr klein, oval, auf Kupfer.
- 141 Ein dergl. Frauenzimmerportrait auf Kupfer.
- 142 Ein dergl. Mannsportrait mit Bart auf Kupfer.
- 143 Ein dergl. Mannsportrait mit Bart und Spitzkragen, oval ausgezackt, auf Kupfer.
- 144 Ein dergl. Mannsportrait mit Bart, schwarzer Kleidung und weißem Ueberschlag, oval, auf Kupfer.

145 Ein

- 145 Ein dergl. Mannsportrait in Profil, eine lange Peruque auf dem Haupte, oval, auf Kupfer.
- 146 Eine dergl. Mannsperson mit langen Bart, schwarzen Gew. und weißem Uberschlag, oval, auf Kupf.
- 147 Eine dergl. junge Mannsperson mit ein wenig Bart, weißem Uberschlag, oval, auf Kupfer.
- 148 Eine dergl. Mannsperson mit schwarzen Spitzbart, und weißem Uberschlag, oval, auf Kupfer.
- 149 Portrait einer fürstlichen Mannsperson, eine große Peruque auf dem Kopfe, oval, auf Pergament.
- 150 Eine fürstliche Mannsperson mit Spitzbart und weißem Uberschlag, oval, auf Kupfer.
- 151 Ein dergl. Portrait, etwas beschädigt, oval, auf Kupfer.
- 152 Eine dergl. Mannsperson mit Spitzbart und Spitzkragen, oval, auf Kupfer.
- 153 Eine dergl. Mannsperson, oval, auf Kupfer.
- 154 Eine dergleichen junge Mannsperson in spanischen Habit, oval, auf Kupfer.
- 155 Eine dergl. Mannsperson mit ein wenig Bart und weißem Uberschlag, oval, auf Silber.
- 156 Ein Mannsportrait in einer Kapsel, rund, auf Kupfer.
- 157 Ein dergl. Mannsportrait mit schwarzen Haaren und ein wenig Bart, oval, auf Kupfer.
- 158 Eine dergl. Mannsperson, oval, auf Silber.
- 159 Ein alter Mannskopf mit langen Bart, oval, auf Kupfer.
- 160 Eine fürstliche Frauensperson mit einem Henry quatre, in schwarzer Kleidung, rund, auf Messing.
- 161 Ein Frauenskopf, sehr klein, auf Kupfer, oval.

162 Eine

- 162 Eine fürstliche Person, oval, auf Kupfer.
- 163 Eine Frauensperson, eine Gr. von Mannsfeld vorstellend, oval, auf Silber.
- 164 Eine fürstliche Frauensperson, oval, auf Kupfer.
- 165 Eine Frauensperson mit schwarzen Haaren und schwarzen spanischen Habit, oval, auf Kupfer.
- 166 Portrait einer fürstlichen Frauensperson, etwas schadhast, oval, auf Kupfer.
- 167 Eine junge fürstliche Person, halbe Figur, oval, auf Kupfer.
- 168 Portrait einer fürstlichen Frauensperson mit großen Spitzentragen, oval, auf Kupfer.
- 169 Portrait einer Frauensperson in alter Tracht, oval, auf Kupfer.
- 170 Portrait einer Frauensperson, oval, auf Kupfer.
- 171 Portrait eines fürstlichen Kindes, oval, auf weißes Blech.
- 172 Portrait einer fürstlichen Frauensperson, oval, auf Kupfer.
- 173 Portrait einer Frauensperson mit einer Schnure Perlen um den Hals, oval, auf Messing.
- 174 Portrait einer fürstlichen Frauensperson, oval, auf Kupfer.
- 175 Portrait einer fürstlichen Person in Profil, oval, auf Silber.
- 176 Portrait einer Frauensperson in alter Tracht, oval, auf Kupfer.
- 177 Portrait der Königin Christina, oval, auf Kupfer, etwas schadhast.
- 178 Portrait einer fürstlichen Person in Wachs poußirt, oval, auf Kupfer.

An auf Gold Kupfer emailirten Portraits.

- 179 Portrait ein Kennsperson en Miniatur in Form eines Brasilets.
- 180 Eine dergl. in Peruque und blauer Kleidung, in Silber und vergoldeter Fassung.
- 181 Portrait eines Todten in Stahl gefaßt.
- 182 Portrait der Frau von Orsbeck, auf Gold emailirt von Dinglinger.
- 183 Portrait George des Zweyten Königs von Großbritannien, auf Kupfer emailirt.
- 184 Portrait George Friedrich Dinglingers, in Silber und vergoldeter Fassung.
- 185 König Ludwig der XIV. von Dinglinger auf Kupfer emailirt.
- 186 Ein königlich französischer Prinz, auf Gold email.
- 187 Königin Maria von Großbritannien, auf Kupfer emailirt.
- 188 Portrait einer Frauensperson in gelben Gewand und rothen Mantel.
- 189 Ein Frauenzimmerportrait mit bloßen Hals und schwarzen Haaren.

An in Oel und Wasserfarbe gemalten Portraits.

- 190 Portrait eines Cavaliers mit dem St. Georgenorden.
- 191 Herr George Wilhelm Graf von Werthern, Brustst.
- 192 Portrait Herrn Christoph von Werthers in alter spanischer Tracht.
- 193 Portrait Herrn Wolfgangs von Werthern.
- 194 George von Werthern im Cüras, Bruststück.

- 195 George Wilhelm Graf von Werthern, unange-
malt, Bruststück.
- 196 Portrait eines geistl. Churfürsten in seinem Ornat.
- 197 Philipp von Werthern im Turas, Bruststück.
- 198 Portrait einer Frauensperson.
- 199 George Wilhelm Graf von Werthern, Brustst.
- 200 Portrait eines geistlichen Churfürsten.
- 201 Portrait einer fürstlichen Manns- und Frauenspers-
son, nach van Dyk.
- 202 Ein Christus am Kreuze.
- 203 Glaube, Hoffnung und Liebe.
- 204 Christoph Magnus Graf von Nellenburg, Herr zu
Heiligenstein etc. in Hollbeins Manier auf Holz ge-
malt, schadhast.
- 205 Ein Mannskopf in Wasserfarbe, nach Hollbein, mit
Frauenglas überzogen.
- 206 Portrait eines Geistlichen auf Holz gemalt.
- 207 Portrait Kaiser Ferdinands, ganze Figur.
- 208 Brustbild einer in die Höhe sehenden Frauensperson.
- 209 Portrait einer todten Mannsperson.
- 210 Portrait eines fürstlichen Kindes, auf Kupfer.
- 211 Ein Doge von Venedig in seinem Ornat, ganze
Figur, auf Kupfer.
- 212 Familienbild Friedrich Herzogs zu Würtemberg und
dessen Gemahlin Sybilla, auf Kupfer.
- 213 Portrait eines Generals; den Commandostab in
der Hand, auf Pappe.
- 214 Portrait einer fürstlichen Person, im Hintergrun-
de Landschaft, in Vordergrunde zwey Windspiele
und

Zc 5534 OK

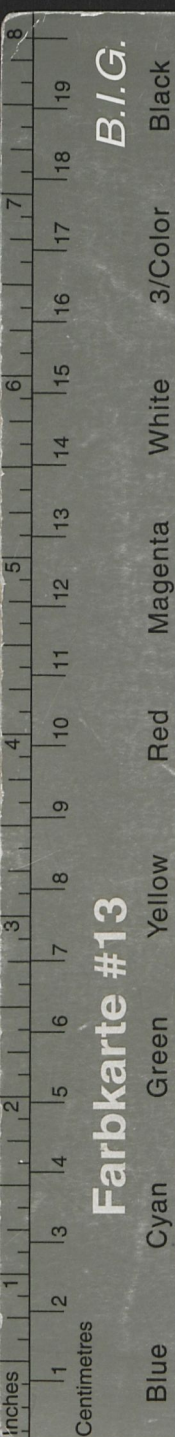
und zwei geschossene wilde Gänse, auf Pergament
in Wasserfarbe, auf Kupfer gezogen.

- 215 Vorstellung eines Landes auf Holz gemalt.
- 216 Portrait einer fürstlichen Person, auf Kupfer.
- 217 Johann George der Erste, ganze Figur, Wasserf.
- 218 Zwei Landschaften, auf der einen Tobias, wie er
von dem Engel geführt wird, und auf der andern,
wie ihm der Engel den Fisch zu verbrennen zeigt,
nach Elsheimer, in Wasserfarbe.
- 220 Ein Conversationsstück in Wasserfarbe nach eben-
demselben.
- 221 Diana im Bade und Aktäon, in Wasserfarbe nach
ebenselben.
- 222 Die drey Weisen im Morgenlande, Wasserfarbe.
- 223 Eine Landschaft in Grotesken, auf Holz.
- 224 Portrait einer fürstlichen Person, in Kupfer gesto-
chen von Hollar.
- 225 Eine weibliche Person, so ein Casket hält, in Ku-
pfer gestochen von Werner.
- 226 Eine Frauensperson in Kupfer gestochen von eben-
demselben, in schwarz gezeichneten Namen.
- 227 Eine Landschaft, blau getuschelt, auf Pergament.
- 228 Die Hochzeit zu Canaan, roth, ein Contredruck.
- 229 Carl Friedrich Heinrich, Bischoff zu Würzburg,
ein Miniatur.
- 230 Frau Catharine Sophie Herrin von Werthern, geb.
Marschallin von Herren-Goßerstädt, ein Bruststück
oval, in Del gemalt.

X 2666 M4

M.C.





B.I.G.

Farbkarte #13

Blue Cyan Green Yellow Red Magenta White 3/Color Black



In Oel gemalten Conversationsstücken, Landschaften und Portraits.

- 1 Ein Conversationsstück auf Leinwand gemalt.
- 2 Eine Landschaft mit einigen Gebäuden, im Vordergrunde ein Fluß, worüber eine Brücke geht, unten einige zu Pferde, von Bouch und Bodewain auf Holz gemalt in goldnen Namen.
- 3 Der Compagnon zu vorstehender Landschaft, worauf viele Figuren, und unter diesen eine Zigeunerin, so einen wahrsetzt, ebenfalls in goldnen Namen.
- 4 Eine Landschaft, im Vordergrunde einiges Vieh, wobey eine Frau zu Pferde mit einem Kinde, in goldnen Namen.
- 5 Der Compagnon zu vorstehender Landschaft, mit vielen Figuren im Vordergrunde, wobey ein Mann einen Schimmel den Sattel auflegt, in goldnen Namen.
- 6 Eine Landschaft mit hohen Felsen und einem Fluß an welchem einer fischet.
- 7 Der Compagnon zu vorstehender Landschaft, im Vordergrunde auf einem Hügel eine sitzende Mannsperson und 2 Ziegen nach Alexander Thiele, in goldnen Namen.
- 8 Zwey bergl. Landschaften nach Alexander Thiele.
- 9 Eine Landschaft mit vielen Gebüsch, rechter Hand zwey Frauen mit zween Necken auf den Schultern, von Alexander Kerinx auf Holz gemalt.

* 2 10 Zwey

