

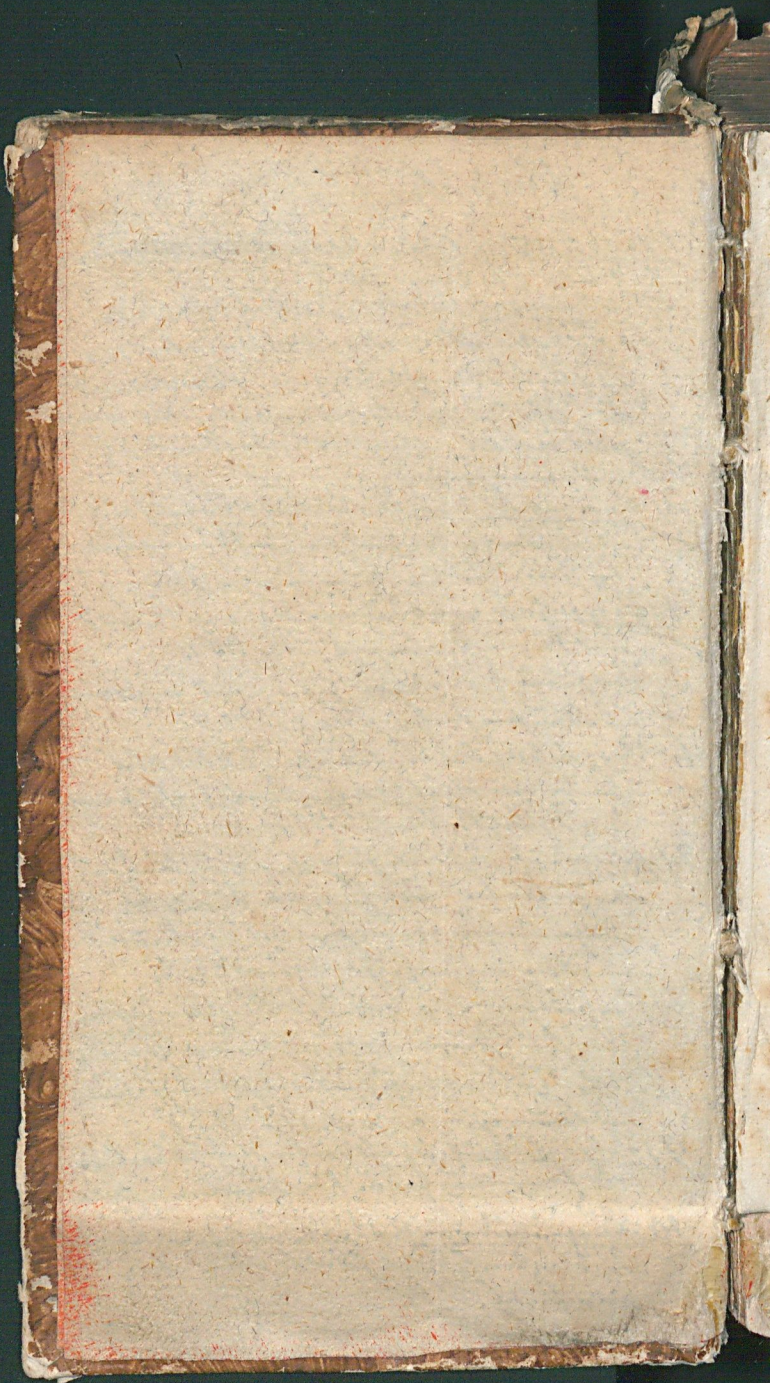


N. 1,299.

~~3~~ R. M. I. ¹³³/205.

Contenta.

- 1.) Edrophyllacium Weickmannia-
num 2^o Etlm. 1659.
- 2.) Catalogue d'une très belle Collection
d'oiseaux des Indes Occidentales par
lesquels son offerts aux Amateurs
de l'histoire naturelle aux prix mar-
qués à côté. etc. 1768. Fullständig
und herausgegeben.
- 3.) Vergleich mit einer Sammlung von Gold
und Silber, Kisten und andern Mineralien
für Kisten und Sammlungen. Berlin 1764.
- 4.) Vergleich mit einer Sammlung von Stein
und Natur Kisten p. Berlin 1767.
- 5.) Vergleich mit einer Sammlung von Stein
und andern Kisten p. Berlin 1768.
- 6.) Vergleich mit dem Naturhistorischen Cabinet
und von Bibliothek des Königl. D. Georg
Jungt. D. Berlin 1773.
- 7.) Verzeichnis und Vergleichen der Stein
und Natur Kisten, welche am 8. Decbr. in
Königl. Kisten öffentlich verkauft
werden sollen. Gera 1778.
- 8.) Vergleich mit dem von den Mühlen Johann
Gottlob Stamer nachgelassenen Samml.
von Naturhistorischen Cabinet, die Kisten
und Kisten Kisten p. Berlin 1779.
- 9.) Vergleich mit einer Vergleichung und Verzeichnis
von Sammlungen von Naturhistorien p. Berlin
1783.
- 10.) Vergleich mit dem von dem Naturhistorischen Cabinet
des Königl. D. Georg Jungt. D. p.
Gera 1784.



8

Verzeichniß

der
von den verstorbenen Mahler
Herrn Johann Gottlob Glume
nachgelassenen

Bibliothek,

Naturalien-Cabinet,
Antiquitäten und Kunstfachen,
welche den 12. Junii 1779.

und folgende Tage Nachmittags
durch den

Auctions-Commissarius Böhme,
in dem Wachsmuthischen Hause,
an der alten Leipziger- und Wallstrassen-Ecke
den Meistbietenden
gegen baares Geld zugeschlagen werden soll.

NB. Es wird kein Gebot angenommen, wenn das ers-
tandene Buch nicht so gleich bezahlet, oder die Hälfs-
te darauf gegeben wird.

Das Verzeichniß ist im gedachten Hause, des Morgens
von 9 bis 11 Uhr zu bekommen.

Berlin,

gedruckt bey Friedrich Wilhelm Dienstel.

Verzeichnis

der in dem
Landesarchiv zu
Cöthen befindlichen
Papiere

des
Landesarchivs

zu Cöthen

von

dem

Landesarchivar

Dr.

Carl

Wolff

ausgegeben

am

1. März

1848

in Cöthen

bei

der

Landesarchivar

Dr.

Carl

Wolff



IN FOLIO.

- 1 a. b. **P.** Deckers fürstlicher Baumeister, oder Architectura civilis, 2 Theile und Anhang. Augsp. 711. 1 Fz. 1 Papp.
- 2 Palais de France, par Marot. Fz.
- 3 Oeuvres du Sr. Marot, contenant plusieurs penzez utile aux architectures, peintres, orfeures & jardiniers & autres &c. avec fig. Haye. Fz.
4. & 4 a. A. Pozzo, der Mahler und Baumeister Perspectiv, 2 Theile, lateinisch und deutsch, mit Kupf. Augsp. 706. Fz.
- 5 Recueil de differentes attitudes de Cavaliers & de Dragons, par C. Parrocel, av. fig. Paris. 1716.
- 6 Entwurf einiger Ehre, wie solche nach ihren unterschiedenen Arten, Actionen und Leidenschaften, nach dem Leben gerechnet, samt beygefügtten Anmerkungen von Joh. El. Rüdinger, 6 Theile. Augspurg, 738. Papp.
- 8 Fr. Perrier Statuæ, 100 Stücke. Paris 638. Fz.
- 9 Signorum veterum icones, par J. E. F. 100 Stücke. Fz.
- 10 Paradigmata graphices variorum artificum per Jo. Episcopium ex formis Nic. Vischer, 57 Stücke. 1716.
- 11 Afbeelding van't Stadt Huys van Amsterdam, door van Campen en geteecknet door Vennekol. Amst. 664. Fz.
- 12 Gerh. de Laireffe, neuerdßnere Schule der Betchnungskunst, mit 120 Kupfertafeln Leipzig, 745. Fz.

- 13 Statuæ insigniores a I. I. Preislero in Italico itinere delineatæ. Norimb. 736. 2 Bde.
- 14 Sam. Bortschild opera varia historica, poetica & iconologica. Sangerh. 693. 8 Bde.
15. 16 J. von Sandrart's deutsche Academie der Bau- Bild- und Malererey-Künste, 2 Theile, mit Kupf. Nürnberg. 675. 2 Bde.
- 17—20 J. L. Gottfrieds historische Kronyck, door Sim. d. Vries, IV. Deele, met Koöperen; Leyden 702. 4 Bde.
- 21 Beschreibung der Eydgenossenschaft, ohne Titul. Papp.
- 22 G. L. Gottfrieds neue Archonologia cosmica. 8 Bde. 638. 8 Bde.
- 23 Chronologische Tabellen. Braunshw. 725. Papp.
- 24 Edm. Pock's historisch-chronologisch-geographische Tabellen. Augsp. 736. Pb.
- 25 Chr. Hoburgs Postilla evangelicorum mystica, d. i. verborgener Herzensast aller Evangelien. Amsterd. 663. Pb.
- 26 Beschryvinge van Albr. Dürer van de menschelycke Proportion, met Figuren. Arnh. 622. Pb.
- 27 Andr. Putei perspectiva pictorum et architectorum, Pars I. Romæ 693. Pb.
- 28 Bibel mit Joh. Mich. Dillherrns Vorrede, mit Kupfer und Figuren. Nürnberg. 717. Schwb.
- 29 Bibel, mit G. A. Franckens Vorrede. Halle 736. 8 Bde.
- 30 P. Montfaucons griechische und römische Alterthümer, übersetzt von J. J. Schaz und mit Anmerkungen versehen, von Joh. Sal. Semlern, mit Kupf. 757. Pb.
- 32 Devises pour les tapisseries du Roi de frances, Franz. und Deutsch mit Kupf. Augsp. 8 Bde.

- 32 Afbeeldfels de voornamste Gebowen uyt alle dee Philips Vingboons geordineert heest. Amst. 648. Pb.
- 33 Bibel, mit Gottl. Fr. Sellgmanns Vorrede. Leipz. 713. Schwb.
- 34 Divers ornemens d'architecture recueillis & designes d'apres l'antique, par Mr. Stella. Paris 658. MC.
- 35 Casp. Hedions Chronica, Beschreibung aller alten christlichen Kirchen. Bas. 593. 1. Ad. Masenrofers geistliche große Practica aus hell. Schrift und Historien. Leyden 595. Schwb.
- 36 Pet. Kolbens Beschreibung des afrkanischen Vorgebürges der guten Hofnung, 3 Theile, mit Kupfer, Nürnberg. 719. Pb.
- 37 Fl. Josephi jüdische Geschichte und Historien. Frankfurt. 721. Pb.
- 38 T. Livii Beschreibung römischer Geschichte. Strassb. 631. Pb.
- 39 Ph. Baldai Beschreibung der Ostindischen Küsten Malabar, Coromandel und der Insel Zeylon, mit Kupf. Amsterd. 672. Pb.
- 40 Nic. Goldmanns Anweisung zur Civil. Baukunst, vermehrt von L. C. Sturm, mit Kupf. Leipz. 708. Pergb.
- 41 Per. Valcenters verwirtes Europa, 4 Theile mit Kupf. Amsterd. 677. Schwb.
- 42 Gottfr. Arnolds wahre Abbildung der ersten Christen, nach ihren lebendigen Glauben und heiligen Leben. Frankfurt. 696. Pb.
43. 44 Ejud. unpartheylische Kirchen- und Ketzehistorie, 4 Theile. Frankfurt. 699. 2 Pbd.

- 45—48 Historischgeographisches Vericon, in welchen das Leben, die Thaten und andere Merkwürdigkeiten der Patriarchen, Propheten etc. enthalten, von J. C. Iselin, 4 Theile Basel 726. 4 pbb.
- 49 Lud. Rabi Historien der Martyrer, 1ster Theil, mit Figuren. Straßb. 571. Schwab.
- 50 Blasions und Gebäude von C. M. Pozzi, Aug. Vind. hFrb.
- 51 Barberinae aule fornia Romæ Pet. Berettini. Pb.
- 52 C. P. Dieussarts Theatrum architecturae civilis, mit Kupf. Güstrow 682. LdNE.
- 53 Description de la Grotte de Versailles, mit Kupfer durch Joh. Ulrich Krauß, französisch und deutsch. LdNE.
- 54 Joist Heimbürgers Anweisung zum Zimmerwerk, mit Kupf. Frst. 729. LdNE.
- 55 Jos Boillors neu Termes Buch von allerley großen vierfüßigen Thieren zugerichtet, mit Kupf. 604. LdNE.
- 56 Joh. Wilhelms Architectura civilis, 2 Theile mit Kupfer. Nürnberg. 668. LdNE.
- 57 J. J. Schüblers 18 Ausgaben des neuvermehrten Goldmanns und P. Deckers fürstlichen Baumeister, mit Kupf. Augsp. Frb.
- 58 Paradossi per praticare la prospettiva senza saperla, fiori, per facilitare l'intelligenza, frutti per non operare alla cieca, dat in luce da G. Troili. Bologna 683. Pb.
59. 60 Ein Atlas von 111 Charten, von den Hohmannischen Erben und Seutern. 2 Pbb.

IN QUARTO.

1. Allgemeines Künstler-Lexicon, oder Nachricht von den Leben und den Werken der Maler, Bildhauer, Baumeister, Kupferstecher, Kunstgießer, Stahlschneider u. mit dem 1sten Supplement. Zürich, 763. 8rb.
2. Joach. Sandrarts Salvatoris Rosa Zeichenkunst. 8rb.
3. La forest des Hermites & Hermitesses l'Egypte & de la Palestine, representée en figures d'Abr. Blommaert. Anvers 619. 8rb.
4. Aug. und Gemüthsbelustigendes Sinnbilder-Cabinet, mit latein. franz. ital. und deutscher Beyschrift, mit Kupfer. Nürnberg. 732. It. Sinnbild-Kunst, mit Kupf. ib. It. Livre de differents caracteres de tetes, inventez par Mr. Watteaux & gravez par Filloeuil. Paris. h8rb.
5. 6 Het verheerlykt Nederland of Kabinet van heden daagsche Gezigten, van Steden, Dorpen, Schloten, Kerken &c. 11 Deele, met Koop. Amst. 745. 2 papbde.
- 7 Rom. de Hooghe Hieroglyphica, oder Denkbilder der alten Völker, namentlich der Aegyptier, Chaldäer, Phönizier, Juden, Griechen, Römer u. mit Kupf. Amsterd. 744. 8rb.
8. J. L. Frisch Beschreibung von allerley Insecten in Deutschland, 13 Theile mit Kupf. Berl. 730. 8bb.
9. Willh. Hogarths, Zergliederung der Schönheit, die schwankende Begriffe von dem Geschmack festzusetzen, mit Kupf. Berl. 754. h8rb.
- 10 G. G. Glume dissertatio de gravitate universali. Halæ 750. geh.

- 11 *M. Oesterreichs Beschreibung verschiedener Originalemählde, von J. G. Eimcke. Berl. 761. geh.*
- 12 *Ejusd. Beschreibung der Gemählde des Dankel Stenglin in Hamburg, ib. 763. Englb.*
- 13 *Cael. Ripa Iconologia, oder Bildersprach, mit Fig. Frst. 669. pb.*
- 14 *Iconologia of Utbeeldingen des Verstants, van C. Ripa. in verscheiden Beeldnissen, Amsterd. 644. pb.*
- 15 *Thevenots Reisen in Europa, Asia und Africa, 3 Theile, mit Kupf. Frst. 693. pb.*
- 16 *J. L. Gottfrieds historische Chronica, 6 Theile, mit Kupf. Frst. 630. Pb.*
- 17 *Lebensbeschreibung der heil. Altväter, welche sich der Einsamkeit beflissen haben, 2 Theile mit Kupfern. Amsterd. 725. hStb.*
- 18 *Hil. von Jesens Beschreibung der Stadt Amsterdam, mit Kupf. Amst. 664. pb.*
- 19 *Lion da Vinci von der Mahlerey, mit Kupf. Nürnberg. 724. perg.*
- 20 *Gerh. de Laireffe Grundlegung zur Mahlerkunst, mit Kupf. Nürnberg. 727. pb.*
21. 22 *Ejusd. großes Mahlerbuch, worinnen die Mahlerkunst in allen ihren Theilen gelehret wird, 2 Theile mit Kupf. ib. 728. 2 pbdet*
- 23 *Gottfr. Arnolds Leben der Altväter und anderer gottseligen Personen. Halle 700. pb.*
- 24 *Bekkers bezauberte Welt. Amst. 693. pb.*
- 25 *Ein Band Predigten von Mart. Luther, von dem Jahre 1550. Schwlb.*
- 26 *Hauptstücke der christlichen Lehre. Witt. Schwlb.*

- 27 Cellisches Gesangbuch. Lüneb. 696. 1 Bde.
 28. 29 Bibel, mit Figuren. Lüneb. 655. 2 Corbbde.
 30 P Jues Zughendfchule der Chriſten, 4 Theile. Prag,
 720. 1 Bde.
 31 Jac. Boehmens alle göttliche Schriften. 715. 1 Bde.
 32 A. E. Davollers, Anleitung zur ganzen Civil-Bau-
 kunſt, worinnen die 5 Ordnungen von de Vigno-
 la und Mich. Angelo, vornehmſte Gebäude, mit
 Kupf. Amſt. 699. 1 Bde.
 33 Joh. Chr. Rembolds Anleitung zu der Perſpectiv-
 Zeichnung, mit Kupf. Augſp. 710. 1 Bde.

IN OCTAVO.

2. 2 G. W. Rabeners Satiren, 4 Theile. Leipzig 763.
 2 Bde.
 3. 4 J. E. Günthers Gedichte, nebst der Nachlese.
 Bresl. 739. 2 Bde.
 5—8 Moliere ſämmtliche Luſtſpiele, 4 Theile, mit Kupf.
 Hamb. 752. 4 Bde.
 9—11 L. von Holbergs dänische Schaubühne, 5 Theile
 Kopenh. 752. 3 Bde.
 12 C. T. Damms Götterlehre und Fabelgeſchichte, mit
 Kupf. Berlin 765. 1 Bde.
 13 J. F. Chriſtens Anzeige und Auslegung der Mono-
 grammata einzeln und verzögerten Anfangsbuch-
 ſtaben der Namen. Leipz. 747. 1 Bde.
 14 Vollſtändiges Thaler-Cabinet. Königsb. 747. 1 Bde.
 15 De la maniere de graver a l'eau forte & au burin
 & de la gravure en maniere noire, par Abr.
 Bosse, av. fig. Paris 745. 1 Bde.

- 16 C. Democriti Beweß der Lehre und des Mittler-
amts Jesu Christi. Frankfurt. 729. Pappe.
- 17 Ejusd. Glaubensbekenntniß. 732. Pappe.
- 18 Benj Hederichs Schullericon Leipz. 731. Pb.
- 19 Ejusd. Lexicon mythologicum. Leipz. 741. Pappe.
- 20 Joh Hübners Staats Zeltungs und Conversations-
lexicon, mit Kupf. Regensb. 753. Pappe.
- 21 Ejusd. Fragen aus der alten und neuen Geographie,
ib. 755. Pappe.
- 22 — 24 Ejusd. vollständige Geographie, 3 Theile.
Hamb. 752. 3 Pbde.
- 25 Hilm Euraz Einleitung zur Universalhistorie. Berl.
754. Pappe.
- 26 A. F. Büschings Vorbereitung zur gründlichen
Kenntniß der geographischen Beschaffenheit, und
Staatsverfassung der europäischen Reiche ic. Ham-
burg 759. Pappe.
- 27 — 34 Eju-d neue Erdbeschreibung, 4 Theile, ib.
764 8 Papbde.
- 35 Ejusd. Auszug aus seiner Erdbeschreibung, ib. 762.
Pappe.
- 36 Ejusd. Staatsbeschreibung der Herzogthümer Hol-
stein und Schleswig, ib. 752. Pappe.
- 37 M Luthers Hauspostill Lüneb. 638. Pb.
- 38 J. L. Hartmanns Handbuch für Seelsorger. Nürn-
berg 699. Pb.
- 39 Benj Schmolckens Morgen- und Abendandachten.
Berlin 741. Pappe.
- 40 Joh. Arndts wahres Christenthum, nebst Paradies-
gärtlein. Schiffbeck 724. Ledb.

- 41 Oolds Verwandlungen, ins deutsche übersezt und mit Anmerkungen herausgegeben von J. S. Sasse. Berlin 766. Pb.
- 42 J. Hübners Natur: Kunst: Berg: Gewerk: und Handlungsklexicon Leipz. 746. Papp.
- 43 von Canth Gedichte. Berl. 727. Ledb.
- 44—47 Theosophische Sendschreiben, eines in Gott getreuen Mitgliedes, 5 Theile. Bethalia 710. 4 Franzbände.
- 48 A. H. Franckens Nachricht von dem Waisenhaus zu Glaucha vor Halle. 709. Ledb.
- 49 D. Dycke Selbstetrug, samt der wahren Buß. Frst. 671. Pb.
- 50 Ein Comthoms güldenes Kleinod der Kinder Gottes Nürnberg. 704. Pb.
- 51 Misanders biblische Erädlichkeit durchs neue Testament, 1ster Theil. Dresd. 672. Pb.
- 52 H. Meyers verdorbene Kinderzucht. Berlin 726. Lederb.
- 53 J. A. Comenii Grund der wahren Sicherheit. Berlin. Pb.
- 54 Erörterung mancherley zweifelhafter Fragen des Aristotells 2c. Frst. 580. Schwlb.

IN DUODECIMO.

- 1 G. Arnolds paradiesischer Lustgarten. Leipz. Cordb.
- 2 B. Schmoldens Schmuck und Asche. Bresl. 728. Ejsd. schöne Kleider. ib. 727. Ledb.
- 3 de Piles Historie und Leben der berühmtesten europäischen Maler. Hamb. 710. Pb.

- 4 Th. a Kempis Nachfolge Christi, Lelyz. 671. pb.
 5 P. J. Speners Sprüche heiliger Schrift, Frankf.
 693. pb.
 6 C. Arnds Begleiter christlicher Communicanten, Ma-
 neburg 668. Ldb.

An Muscheln, Steinen, Marmor und Antiquitäten.

- 1 Ein säenformigtes Schwerdt.
 2 Ein Säbel in laquirter Scheide.
 3 Ein Palläster mit 9 Pfeilen, nebst einer Wippe.
 4 Zwey Pistohlen mit messingern Schäften.
 5 Ein Säbel ohne Scheide.
 6 Ein Bogen von des Ziska Zeiten.
 7 Eine Armbrust.
 8 Fünf Husiten Pfeile.
 9 Ein Scharfrichter Schwerdt.
 10 Ein Säbel mit verguldetem Griff.
 11 Zwey Streitthämmer.
 12 Eine chinesische Picke mit laquirter Stange.
 13 Zwey chinesische krumme Säbel mit laquirter
 Stange.
 14 Zwey schwedische Stoßdegen.
 15 Ein zweyschaeidiges Schwerdt mit eisernen Griff,
 und erhaben Figuren gearbeitet.
 16 Ein Speer auf laquirter Stange.
 17 Ein langes Schwerdt.

18 Ein

- 18 Ein dreyschneidiger Säbel mit eisern Griff.
- 19 Ein kurzes zweyschneidiges Schwert mit essern Griff.
- 20 Ein krum gearbeiteter Säbel mit eisernem Griff.
- 21 Neun chinesische Pfeile.
- 22 Ein Streittart.
- 23 Zwey Streitkolben.
- 24 Eine teutsche Büchse mit einem Beil an der Kolbe.
- 25 Ein chinesischer Bogen, mit Köcher, worinn 13 Pfeile.
- 26 Eine Streitart.
- 27 Fünf indianische Pfeile.
- 28 Eine Streitart.
- 29 Ein Kanischn.
- 30 Ein Streitkolbe mit einer Pisthole.
- 31 Ein russischer Säbel.
- 32 Eine russische Feldflasche, nebst Messer Gabel und
Löffel.
- 33 Ein Kosacken: Messer und Kuppel.
- 34 Eine Standartenstange.
- 35 Ein russisches Spontong.
- 36 Ein rundes Schild von Seide gearbeitet.
- 37 Ein Pulverhorn und Kosacken: Pflke.
- 38 Ein Glsthorn mit Bandeller.
- 39 Ein Hirschfänger nebst seidener Kuppel.
- 40 Oesterreichische Pallasche.
- 41 Ein Banditen Gewehr von Lazarino.
- 42 Ein Mohren Gewehr mit einer Pflke.

- 43 Ein ganzer Brustpanzer.
- 44 Eine alte teutsche Flinte.
- 45 Eine Kosacken Flinte.
- 46 Drey Dolche.
- 47 Ein chinesischer Abgott in Gestalt eines Löwen von Messing.
- 48 Zwey Messer in Futteral mit Silber dammasiret.
- 49 Messer und Gabel mit Silber ausgelegt.
- 50 Ein Dolch mit durchbrochenem eisernen Griff.
- 51 Ein eisern Casquet.
- 52 Zwey runde Pulverhörner.
- 53 Ein chinesisches Messer.
- 54 Ein Dolch mit Elfenbeinernen Griff und Scheide.
- 55 Ein grosser eiserner Circul.
- 56 Eine russische Officier Grenadiermütze mit verguldetem Blech.
- 57 Eine Patronentasche von einem russischen Unterofficier.
- 58 Ein türkischer Dolch.
- 59 Ein zweyschneidiger Dolch mit eisernem Griff.
- 60 Ein eisernes Casquet mit Backen.
- 61 Zwey Ringkragen, wovon der eine verguldet, der andere versilbert.
- 62 Ein zweyschneidiger Dolch mit eisernem und verguldetem Griff.
- 63 Ein Messer mit messingernen Griff.
- 64 Ein Paar Grönländische Stiefeln von Seehund.
- 65 Ein Paar hölzerne Schuh.

- 66 Ein Flaschen = Kürbis mit zinnernen Schrauben
und Ringen.
- 67 Zwey Futterale mit 3 Instrumenten.
- 68 Eine Rohrstöde.
- 69 Ein geflügeltes eisernes Casquet.
- 70 Ein alter Churfürsten Degen, mit einem Gaspls
Gefäß, und silbernen Beschlag, und ein ganz stählere
ner Degen.
- 71 Ein Modell von einem Grönländischen Schiff.
- 72 Ein kleiner Flaschen Kürbis mit einem metalnen
Beschlag.
- 73 Ein grosser künstlich geschnittener Becher.
- 74 Ein hölzerner Becher auf einem Glendesfuß.
- 75 Ein indianischer Fliegenwedel, nebst einem künstl.
Beutel mit vielen Rlingen versehen.
- 76 Ein Paar chinesische Schuh, mit Schildkröte und
Perlemutter ausgelegt.
- 77 Ein Paar gelbe Saffian türkische Pantoffeln.
- 78 Drey russische Bethaltäre, nebst einem Kreuz von
Messing.
- 79 Ein Paar grün seidene Uberschuh.
- 80 Ein hölzerner Becher.
- 81 Zwey messingerner kleine hohle Kugeln im Durchschnitt
1½ Zoll nebst einem kleinen messingernen Schloßchen.
- 82 Ein 6 Eckiges heidnisches Opfergefäß von Kupfer,
verguldet.
- 83 Ein Paar grönländische große, und Kinderschuh.
- 84 Ein defectes heidnisches Opfergefäß von Messing.
- 85 Vier heidnische kleine Götzen.

- 86 Ein Paar Chinesische Schuh von Leinwandt.
- 87 Zwey Stück Nürnbergischer Landt.
- 88 a) Ein metallener Planspiegel, 6 Zoll im Durchschnitt in einem hölzernen Futteral.
- 88 b) Ein Paar Sporn von Stahl.
- 89 Ein blauer Pokal mit goldenen Blumen.
- 90 Ein geschnittenes Bierglas von schönen Rubinfluß, 3 Zoll hoch.
- 91 Eine geschliffene blaue Flasche.
- 92 Ein geschliffenes Bierglas von Rubin, Violetfluß, 3 Zoll hoch.
- 93 Ein Bierglas von dunkeltem Schmaragdfluß, 4 Zoll hoch.
- 94 Ein geschnittenes Bierglas von Hyacinthfluß.
- 95 Ein geschliffenes Deckelglas von schönen Rubinfluß, 7 Zoll hoch.
- 96 Ein geschnittenes blaues Bierglas $4\frac{1}{2}$ Zoll hoch.
- 97 Eine gekigte Zuckerdose von Rubinfluß mit verguldeten Blumen $4\frac{1}{2}$ Zoll lang.
- 98 Ein Bierglas mit Deckel von schlechten Rubinfluß.
- 99 Ein geschnittener Stockknopf von blassem Rubinfluß.
- 100 Ein mit Zierathen geblaseses grün und weißes Glas.
- 101 Ein geschnittener Schmarracht Stockknopf.
- 102 Ein dito.
- 103 Ein Pokal von schönen Rubinfluß mit Deckel, $11\frac{1}{2}$ Zoll hoch.
- 104 Ein geschliffenes Bierglas von schlechten Rubinfluß.

- 105 Ein geschnittener Pocal von dunkeln Rubinfluß,
12 $\frac{1}{2}$ Zoll hoch.
- 106 Ein kleines geschnittenes Bierglas von blassen Rubinfluß.
- 107 Ein geschnittener Stockknopf von Chrysolitfluß.
- 108 Ein weißer Glaswürffel in Futteral.
- 109 Eine Schale von Speckstein.
- 110 Drey Ober- und 2 Untertassen von dito mit goldenen Blumen.
- 111 Ein Theekopf von Speckstein mit Laubwerk gearbeitet.
- 112 Zwey kleine Becher von Serpentinstejn.
- 113 Eine dito Theebüchse.
- 114 Eine dito Koffeekanne.
- 115 Ein dito Pocal.
- 116 Zwey beschädigte von Terrasigilata.
- 117 Von dito ein grosser runder Theekopf.
- 118 Von dito 2 Schaalen in Form eines Blatts gearbeitet.
- 119 Von dito 4 Ober- und 2 Unterschaalen.
- 120 Von dito ein verguldeter Pfeiffenkopf.
- 121 Von dito eine 4eckigte Theekanne.
- 122 Von dito eine runde Theekanne mit einer silbernen Kette.
- 123 Von dito eine 8eckigte Theekanne.
- 124 Eine 4eckigte Caffeeanne von dito.
- 125 Eine dito Schaale mit Deckel.
- 126 Ein dito 8eckigter Theekopf.

- 13 — 127 Ein dito kleiner Präsentirteller und zackigter Teller.
 18 — 128 Eine dito runde Theekanne.
 12 — 129 Ein dito Pfefferkopf.
 15 — 130 Zwey dito Theetöpfe.
 17 — 131 Drey dito Blumentöpfe.
 7 — 132 Eine Coffeekanne ohne Deckel vom ersten Meißner Porcellain.
 133 Eine kleine Urne von Elfenbein.
 134 Eine runde Elfenbeinerne Tabatiere von faßigwerk.
 135 Ein dito kleiner Todtenkopf.
 136 Drey Parcen von Elfenbein $7\frac{1}{2}$ Zoll hoch.
 137 Ein Elfenbeiner Krug von Paßigwerk gearbeitet, 6 Zoll hoch.
 138 Von dito ein Stockknopf ein Kind auf dem Kopf sitzend vorgestellt.
 139 Von dito eine Fildeduse in einem Futteral.
 140 Von dito eine Stockkrücke.
 141 Von dito eine Fildhülle in Futteral.
 142 Von dito ein Krug mit vortreflich geschnittenen Figuren 1 Fuß hoch.
 10 — 143 Ein Stockknopf vom einer Hirschkrone in Form eines Kopfes geschnitten.
 144 Von Elfenbein ein Brustbild Barelief gearbeitet, in verguldeten Metalrahm.
 145 Steden Kasten mit Stipsabdrückungen von Männern, mit Glas gedeckt, ein Fuß 4 Zoll.
 146 Ein Brett worauf dito Abdrücke.
 147 Drey und Dreyßig Stipsgüsse, von Fürsten, Gelehrten und andern Personen.

An

An alten silbernen und metallenen Münzen.

1) An silberne.

- 148 Zwey Stück vom Augusto. N. R.
 149 Zwey vom Flavio Vespasiano. N. R.
 150 Ein Stück vom Vespasiano.
 151 Ein dito.
 152 Zwey Stück von Nerva.
 153 Fünf Stück vom Domitiano.
 154 Zwey Stück vom Hadriano.
 155 Zwey Stück vom Antonio Philosopho.
 156 Vier Stück vom Trejano.
 157 Ein Stück von der Faustina.
 158 Zwey Stück vom Severo.
 159 Zwey Stück von der Faustina.
 160 Vier Stück vom Antonio pio.
 161 Ein Stück vom Alexander Severo.
 162 Ein Stück von Titia.
 163 Ein Stück vom Tiberio.
 164 Ein Stück vom Procinio.
 165 Ein Stück von Crepusia.
 166 Ein Stück von Lucretia.
 167 Ein Stück von Cordia.
 168 Ein Stück von Valeria.
 169 Ein Stück von Forsuleia.
 170 Ein Stück von Quintilia.

- 171 Ein Stück von Antonia.
 172 Ein Stück von Domitia.
 173 Ein Stück von Nonia.
 174 Ein Stück von Claudia.
 175 Ein Stück von Aelia.
 176 Ein Stück von Marcia.
 177 Ein Stück von Aquilia.
 178 Ein Stück von Folteia.
 179 Ein Stück von Didia.
 180 Ein Stück von Antonia.
 181 Ein Stück von Postomia.
 182 Ein Stück von Cipia.
 183 Ein Stück von Claudia.
 184 Ein Stück von der Nevia.
 185 Ein Stück von der Confidia.
 186 Ein Stück vom Commodo.
 187 Ein Stück von der Posina.
 188 Ein Stück von der Licinia.
 189 Ein Stück von der Vidia.
 190 Ein Stück von der Fonteja.
 191 Ein Stück von der Julia.
 192 Ein Stück von der Publicia.
 193 Ein Stück von der Emilia.
 194 Siebenzehn Stück römische Silbermünzen, $2\frac{3}{4}$ Loth.
 195 Ein Stück vom E. M. Cordia.
 196 Drey Stück griechische Münzen $\frac{1}{2}$ Loth.
 197 Ein dico.

- 198 Bracteaten und andere silberne Münzen an der Zahl
50 Stück und am Gewichte, 2 Loth
- 199 Sechs Stück Persianische und Türkische Münzen,
2 Loth schwer.
- 200 Sechs alte böhmische Groschen.
- 201 Drey Stück sächsische und polnische Münzen.
- 202 Sechszehn Stück päpstliche, englische und andere
Münzen, $1\frac{1}{2}$ Loth.
- 203 Elf Stück russische Münzen.
- 204 Eine halbe Rupie von Bengalen.
- 205 Eine malabarische Münze
- 206 Ein silberner Stern, auf einer Seite A. V. A. V.
auf der andern der Todt mit der Sichel.
- 207 Ein Stück vom Alexander magno.

An kupfernen Münzen.

- 208 Zwanzig Stück Münzen von römischen Kaysern.
- 209 Zwanzig Stück dito.
- 210 Zwanzig Stück dito.
- 211 Eine Parthey kleine römische Münzen.
- 212 Sechs und zwanzig Stück kupferne Medaillen.
- 213 Acht Stück päpstliche Medaillen.
- 214 Sieben und zwanzig Stück schwedische Medaillen.
- 215 Acht Stück bleyerne französische Medaillen.
- 216 Sechzehn englische und holländische bleyerne Me-
dailen.
- 217 Neun Stück englische bleyerne Medaillen.

- 218 Neun Stück englische bleyerne Medaillen.
 219 Zehen Stück dito.
 220 Funfzehn Stück bleyerne brandenburgische Medaillen.
 221 Dreyzehn Stück zinnerne schwedische Medaillen.
 222 Neunzehn Stück mancherley Medaillen.
 223 Sechszehn Stück mancherley Medaillen.
 224 Sechszehn Stück bleyerne und zinnerne Medaillen.
 225 Zwanzig Stück bleyerne Medaillen.
 226 Ein und zwanzig messingene Medaillen worauf römische Historien.

Aus dem Animalischen Reiche.

- 227 Eilf Kasten mit einländischen Papillons, 1 Fuß 2 Zoll hoch, 10 Zoll breit.
 228 Ein Priapus Cæti.
 229 Ein Bockskopf mit krumm gewülbenen Hörnern.
 230 Ein gerades Bockshorn.
 231 Fünf Gemsenhörner.
 232 Ein Casuarius. Ey.
 233 Ein Strauß. Ey.
 234 Eine fliegende Eyde.
 235 Ein Salamander.
 236 Eine Seemaus.
 237 Eine Blindschleiche.
 238 Eine hestige große Schlange von Friedrichsfelde.
 239 Ein Chamoleon.

- 240 Ein Crocodill.
 241 Eine americanische Schlange.
 242 Eine americanische Eyder.
 243 Eine Surinamische Schlange.
 244 Ein Chameleon.
 245 Ein americanischer Tausendfuß.
 246 Eine americanische blaue Schlange.
 247 Ein fliegender Fisch.
 248 Zwey Silberfische.
 249 Eine kleine Säge vom Fisch.
 250 Ein Zahn von einer See-Kuh.
 251 Ein See-Pferdchen.
 252 Vier große wilde Schweinszähne nebst historischer
 Nachricht.
 253 Eine Fischblase.
 254 Ein Sincus marinus.
 255 Eine Schlange.
 256 Eine aufgetrocknete Eyder, Diana genannt.
 257 Ein aufgetrockneter Fisch nebst Falkenklauen.
 258 Zwey Krabben, und eine Hummerscheere.
 259 Ein Laphorn mit rother Mündung.
 260 Fünf See Ohren.
 261 Zwey Paar abgeschliffene Kieker Muscheln.
 262 Zwey Stück das Attalische Kleid.
 263 Zwey Stück rostflechtige Porcellain.
 264 Zwey Stück vom falschen Argus.
 265 Zwey Stück Herztuten.

- 266 zwey Stück, der Fichter.
 267 zwey große halbe Pferdehufe.
 268 zwey Stück, die Harfe.
 269 zwey Stück Porcellaine, die Wassertropfen.
 270 zwey Perspektivschnecken.
 271 zwey Stück, das goldne Tuch.
 272 zwey Acht-Kinshörner.
 273 Die gestoppelte Papstkrone.
 274 zwey Stück Lohvenische Flügelschnecken.
 275 zwey Stück, die Wassertropfen.
 276 zwey Stück bandirte Canarienschnecken.
 277 ein Schiffskurtel mit seiner obern Schaale.
 278 zwey Stück, die brütende Henne.
 279 zwey Stück, das Silbertuch.
 280 zwey Stück, das Wolkhorn.
 281 Die Nassauer Schnecke.
 282 zwey Stück, der Frosch.
 283 Die Teufelsklaue, oder der Bootshacken.
 284 Die Sturmhaube des Ochsenmauls.
 285 zwey Stück, die edle Harfe.
 286 zwey Stück, das Ribitz Ey.
 287 eine Mohrenbinde.
 288 drey Stück, der Spinnenkopf.
 289 ein Stück, das Nephuhn.
 290 ein dito, das nordische Kinshorn, mit Berchardo
 den Eremiten.
 291 eine ansehnliche Purpurschnecke, mit braunen
 Bändern.

- 292 ein Stück, die Kröte.
 293 ein schwarz geflammerter Delkrug.
 294 Die Bischofsmütze.
 295 ein kleiner Pferdehuf.
 296 zwey Stück, die gezackte Bettdecke.
 297 ein gekürter Nautilus mit geknietten Kammern.
 298 elf Stück Patellen, die Schlüssellocher.
 299 zwey dito, das glatte Säumchen.
 300 zwey dito, die gelb geflammte Fledermaus.
 301 zwey dito, die chinesischen Buchstaben.
 302 zwey dito Franchehörner.
 303 ein abgeschliffener Delkrug.
 304 eine lang gezackte Fledermaus.
 305 zwey dito, die gegitterte Feige.
 306 zwey dito, Notenschnecken.
 307 zwey dito, das Amouretchen.
 308 zwey dito, der Gänsefuß.
 309 zwey dito, roth geflammte Kräusel.
 310 Das Tigerbein.
 311 Die getrocknete Birne.
 312 zwey Stück, das Riesen-Ohr.
 313 ein Tritonshorn, 11 Zoll lang.
 314 ein falscher Argus.
 315 Ein porcellainen Ey.
 316 Zwey Stück weiße Schneppenadeln.
 317 Eine bucklichte Schellenschnecke.

- 318 Zwey Stück Trommelschrauben.
 319 Drey Stück Scorpionen.
 320 Zwey Stück, der Fechter.
 321 Das schwarze Brandhorn, mit rother Mündung.
 322 Zwey Stück, das Aitalische Kleid.
 323 Eine Harfenschnecke.
 324 Eine Kaiser . Krone.
 325 Zwey Stück, der Grünkäse.
 326 Zwey Stück siebenzackigte Flügelschnecken.
 327 Zwey Stück Sternschildkröten.
 328 Das Stumpschen.
 329 Ein grosses Franckehorn.
 330 Ein Wolckhorn.
 331 Zwey Stück Kibitzeyer.
 332 Zwey Stück Datteln.
 333 Zwey Stück die Lovenische Flügelschnecke.
 334 Zwey Stück Schneppentöpfe.
 335 Zwey Stück, der Dehlkrug.
 336 Ein Franckehorn.
 337 Eine kurzgezackte Flügelschnecke.
 338 Eine kleine Pabstkrone.
 339 Zwey Stück Lappenschnecken.
 340 Zwey Stück der Besanseezel.
 341 Zwey Stück Kibitzeyer.
 342 Ein Tritons Horn mittlern Größe.
 343 Zwey Stück große Porcelanen.

- 344 Zwey Stück, die Erbmasse.
 345 Zwey Stück Kupferhörner.
 346 Vier Stück mit Seeschlangen besetzte Purpur-
 schnecken.
 347 Zwey Stück, die Chinesischen Buchstaben.
 348 Zwey Stück, die Achat Wolke, Porcelane.
 349 Zwey Stück, die gedornete Schneppenadel.
 350 Ein Stück die glatte Sturmhaube.
 351 Zwey Stück, die kurzgezackte Fledermäuse.
 352 Zwey Stück, das Brandhorn.
 353 zwey Stück, gezackte Schneppenköpfe.
 354 zwey Stück Delphinen.
 355 zwey Stück weiße Rinckhörner.
 356 ein Stück, die höckrige Schellenschnecke.
 357 Die weite Rahnschnecke, 12 Zoll lang.
 358 Sieben Stück, die unächte Blindtreppe.
 359 zwey Stück Rinckhörner.
 360 zwey Stück von der umwundenen Schnecke.
 361 zwey Stück, die Blase.
 362 zwey Stück, das Brettspiel.
 363 zwey Stück Brandhörner.
 364 zwey Stück Kibibeyer.
 365 vier Stück Jakobs-Muscheln.
 366 ein Stück, die seltene rothe Sturmhaube.
 367 vier Stück, die weissen Augen.
 368 eine perspectivschnecke.
 369 ein Stück, die bandirte Muschelschnecke.

- 370 elf Stück, der gemelne Tauris.
 371 ein Stück, die Mohrenbinde.
 372 acht Stück kleine Porcelanen, die Laus.
 373 zwey Stück, das Schümchen.
 374 ein Stück, die rauhe Trommelschraube.
 375 zwey Stück Porcelanen, der rothe Fuchs.
 376 das babilouische Thürmchen.
 377 vier Stück, die glatte Bettdecke.
 378 zwey Stück, die weissen Augen.
 379 eine große Porzelane, der Fieger.
 380 ein Stück, die Grimasse.
 381 zwey Stück Brandlöbner.
 382 zwey Stück, die weisse Schlamschnecke.
 383 eine abgeschliffene Flußmuschel.
 384 ein gelb getlegter Schlangenkopf.
 385 zwey Stück handirte Canarienschnecken.
 386 vier Stück, der blaue Tauris.
 387 vier Stück Perlmutter, Schaalen.
 388 eine große Rahnschnecke.
 389 eine 7ackige Flügeschnecke.
 390 das Venus-Waschbecken.
 391 ein Pferdehuf.
 392 ein Spinnenkopf.
 393 ein roth gestamter Kräusel.
 394 eine Walze, das Goldtuch.
 395 ein Stück, der Goldmund.

396 eine

- 396 eine Schwimm: Muschel mit ihrer natürlichen
Schaale.
- 397 zwey Stück, der silber Mund.
- 398 eine porzelane, der Steger.
- 399 zwey Stück, die weißgefleckte Nadel.
- 400 zwey Stück, die Masern.
- 401 die Feuerkröte.
- 402 ein kleiner Pectruit mit einen Deckel.
- 403 die getrocknete Birne.
- 404 zwey Stück Brandhörner.
- 405 zwey abgeschliffene Kräuselchens.
- 406 ein schwarz gestampter Dehlkrug.
- 407 die gezitterte Sturmhaube.
- 408 zwey Stern: Schildkröten.
- 409 ein Franche: Horn.
- 410 das Nephun.
- 411 zwey Stück, das Goldtuch.
- 412 eine große verblaste gezitterte Sturmhaube.
- 413 ein Eltkons: Horn, 11 Zoll lang.
- 414 eine große handirte Purpurschnecke.
- 415 ein großes Franche: Horn.
- 416 zwey Stück, die Salzdörner.
- 417 die Zitsenbacke.
- 418 ein großer abgeschliffener rother Kräusel.
- 419 zwey Stück, die gezackte Schmelzerhosen.
- 420 zwey Stück handirte Purperschnecken.

421 zwey

- 421 zwey kleine verblaßte Sturmhauben.
 422 die gezackte Maulbeere.
 423 zwey Stück, die stachelichte Mondschnecke.
 424 ein Stück, die Fliegen-Drecktute.
 425 die Kröte, und der Gänsefuß.
 426 eine Schachtel einfacher Muschelschaalen zu Gröstenwerk.
 427 der silber Mund.
 428 elf Stück Perellen, die Schlüsselbcher.
 429 ein Schneppenkopf.
 430 drey Stück die gezackte Bettdecke.
 431 die umwundene stumpfe Spindel.
 432 drey Stück bandirte Nadeln.
 433 ein Kräusel.
 434 zwey Schraubenschnecken, und ein beschädigter kabislonischer Thurm.
 435 zwey Stück, die bandirte Sturmhaube.
 436 eine Nagelmuschel.
 437 ein halbes Holster, 18 Zoll lang.
 438 ein großes Laphoru mit rosenfarbener Mündung.
 439 eine Schachtel mit Landschnecken und Muscheln.
 440 zwey Stück, die Tulpe.
 441 der Caspische Esel.
 442 zwey Meriten.
 443 eine grosse Trompetenschnecke.
 444 ein großer rothgeflammerter Kräusel.
 445 vierzehn Stück einfache Muschelschaalen.

- 446 die gerunzelte Perspectif. Muschel.
 447 zwey Stück, die Oehlkrugschnecke,
 448 vier Stück, die Bettdecke.
 449 ein Stück, Mennonistentute.
 450 zwey kleine Franche, Hörner.
 451 drey Bohrmuscheln.
 452 zwey Stück, das Säumchen.
 453 vier Stück verbleichte Attallsche Kleider.
 454 ein Stück, das Wolkhorn.
 455 zwey Lappenschnecken.
 456 drey Stück, das Brandhorn.
 457 zwey Stück, die Wassertropfen.
 458 eine Bischofsmütze.
 459 zwey Stück, der gezackte Schnepfenkopf.
 460 zwey Stück Brandhörner.
 461 eine kleine Sturmhaube.
 462 drey Lappschnecken.
 463 ein Stück, die Mennonisten. Tute.
 464 zwey Purpurschnecken.
 465 zwey Stück, der Frosch.
 466 drei Stück roth bandirte Austerschaalen mit ihrem
 Deckeln.
 467 vier Stück Porcelanen, das Gebürge.
 468 zwei dito Walzenschnecken.
 469 zwei dito die arabischen Buchstaben.
 470 drei dito die weisse Nadeln.
 471 eine kurzgezackte Fledermaus.

- 472 eine Partle Specularien.
 473 zwei kleine Kossflochtige Porcelanen.
 474 zwei Kinehörner.
 475 zwei Stück, die gezackte Bettdecke des Kumpfs.
 476 ein unächter Argus.
 477 eine Parthey Speculacien.
 478 etliche 40 Stück einfache Muschelschaalen.
 479 zwei Liegertuten.
 480 drei Eümchens.
 481 drei Olivenfärbig gefleckte Neriten.
 482 sieben Stück Walzen.
 483 drei Stück braun gestammte Neriten.
 484 elf Stück kleine Porcelanen.
 485 sieben Stück Nibigeier.
 486 eine angeblasene Oehkuchen Schnecke.
 487 eine Notenschnecke.
 488 sieben Walzenschnecken.
 489 ein gelb bandirtes Thürmchen.
 490 vier weiße Walzen.
 491 zwei Kupferhörnerchens.
 492 eine Parthie unterschiedener Schnecken.
 493 die gezackte Lazarusklappe.
 494 die gestammte Sturmhaube.
 495 die Buchstabentute.
 496 eine kurze Spindel.
 497 elf Stück Walzenschnecken.
 498 eine Porcelane.

- 499 Zehn Stück Walgen.
 500 Zwey grün geknotete Kräusel.
 501 Ein Stück, die bandirte Buckelschnecke.
 502 Zwey Schildkröten.
 503 Drey Kräusel.
 504 Zwey Weltmauler: oder Rudolfshörner.
 505 Ein Stück, die bandirte Oliventute.
 506 Ein blättriger Corallenschwamm.
 507 Zehn Stück unterschiedene Schnecken.
 508 Ein Wellenförmiger Corallenschwamm.
 509 Ein Corallgewächs auf einer halben Lazarusklappe.
 510 Neunzehn Stück unterschiedene Schnecken.
 511 Eine Patelle, das Rinocerushorn.
 512 Eine Madrepora auf eigen Stein.
 513 Drey kleine Buccinna.
 514 Ein weißes Corallium officinale.
 515 Die Eichenholzrute.
 516 Vier Stück Burmgehäuse.
 517 Vier Stück verblaste Tuten.
 518 Ein Wellenförmiger Corall.
 519 Zwey Stück rothe Corallen.
 520 Drey Stück Schnecken.
 521 Drey Stück weiße Corallen.
 522 Ein Wellenförmiger Corall.
 523 Der Hirschgeweyh Corall.
 524 Zwey Stück Bauförmige Madrepora.
 525 Eine runde Calcedonschaale $\frac{3}{4}$ Zoll im Durch-
 schnitt.

- 526 Eine achteckige Jaspachar Dose mit Silber eingefasst.
- 527 Zwey Bernsteinene Messerschalen.
- 528 Ein dito Zahnstocher/Etul.
- 529 Eine achteckige Calcedon Tabatiere in Tombach gefasst, und verguldet.
- 530 Ein bernsteinerer Stockknopf.
- 531 Eine silberne Sonnenuhr, in einem Etul.
- 532 Eine ovale Calcedonschaale 4 Zoll lang und $2\frac{1}{2}$ Zoll breit.
- 533 Ein bernsteinern Etul.
- 534 Eine Jaspachardose in Tombach gefasst.
- 535 Eine runde Calcedonschaale $4\frac{1}{2}$ Zoll im Durchschnit.
- 536 Ein bernsteinernes Etul.
- 537 Drey dito Stück Stockknöpfe.
- 538 Ein porcellainen Ohr.
- 539 Eine ovale Calcedonschaale $3\frac{3}{4}$ Zoll lang und $2\frac{1}{4}$ Zoll breit.
- 540 Eine verguldete kleine Sonnenuhr in einem sammetnen Etul.
- 541 eine viereckigte Achatstückendose in Tombach gefasst und verguldet.
- 542 zwey Dosen von Elendklauen mit Bernstein gearbeitet zur Tabatiere.
- 543 eine achteckige kleine Sonnenuhr.
- 544 ein krystallener Stockknopf.
- 545 eine ovale Jaspacharschaale $3\frac{3}{4}$ Zoll lang und $2\frac{1}{4}$ Zoll breit.

- 607 Ein oval Plättchen, Jaspachat rothädig, $1\frac{3}{4}$ Zoll lang.
- 608 Eine achteckige Platte eisenfärbiger Jaspis, $2\frac{3}{4}$ Zoll lang und $1\frac{3}{4}$ Zoll breit.
- 609 Eine ovale Platte roth- und weißfleckiger Granit $3\frac{1}{2}$ Zoll lang und $2\frac{3}{4}$ Zoll breit.
- 610 Eine viereckige Platte gelb und braun geädert Jaspis 3 Zoll lang $2\frac{1}{2}$ Zoll breit.
- 611 Eine ovale Platte Moos-Nchat $2\frac{3}{4}$ Zoll lang und 2 Zoll breit.
- 612 Ein braun und grün geädert Jaspis oval, $3\frac{1}{2}$ Zoll lang $2\frac{1}{2}$ Zoll breit.
- 613 Eine ovale Platte Moos-Nchat $2\frac{3}{4}$ Zoll lang und 2 Zoll breit.
- 614 Ein viereckig Plättchen blutfarbener Jaspis $2\frac{3}{4}$ Zoll lang $1\frac{1}{4}$ Zoll breit.
- 615 Ein viereckig Plättchen schwarzer Jaspis $1\frac{3}{4}$ Zoll lang.
- 616 Eine ovale Platte roth und grauer Corallens Nchat $3\frac{1}{2}$ Zoll lang $2\frac{1}{2}$ Zoll breit.
- 617 Eine ovale Kieselplatte 3 Zoll lang $2\frac{3}{4}$ Zoll breit.
- 618 Eine ovale Platte Wiesenthaler Amethyst $3\frac{1}{2}$ Zoll lang und $2\frac{1}{2}$ Zoll breit.
- 619 Eine viereckige Platte Porphyr $2\frac{3}{4}$ Zoll lang und $2\frac{1}{2}$ Zoll breit.

- 620 Ein Plättchen schwarz verfeinertes Holz von Coburg 2 Zoll lang.
- 621 Eine ovale Platte, roth und bläulich geaderter Achat $2\frac{3}{4}$ Zoll lang, $2\frac{1}{4}$ Zoll breit.
- 622 Eine ovale Platte mit grauen Festungsformigen Adern durchschossen, $3\frac{1}{2}$ Zoll lang $2\frac{1}{2}$ breit.
- 623 Eine ovale Platte gelb und brauner Moosachats, $2\frac{1}{4}$ Zoll lang und $1\frac{1}{2}$ breit.
- 624 Ein Köchlicher Festungs-Achat.
- 625 Ein oval Plättchen Achat, $1\frac{3}{4}$ Zoll lang.
- 626 Eine ovale Platte schwarz und roth gefleckter Porphir, $3\frac{1}{4}$ Zoll lang $2\frac{1}{2}$ Zoll breit.
- 627 Ein kleines Schälchen von Achat, $1\frac{1}{4}$ Zoll lang.
- 628 Eine Platte weiß und gridelainartiger Achat, $2\frac{3}{4}$ Zoll lang $1\frac{1}{2}$ breit.
- 629 Eine ovale Platte schwarzgrauer Hornstein, $3\frac{1}{2}$ Zoll lang $2\frac{1}{2}$ breit.
- 630 Ein angeschliffener Amethiszapfen.
- 631 Ein gelber Jaspis.
- 632 Ein Stück Freyberger Festungs-Achat.
- 633 Eine ovale Platte blau und röthlicher Achat, $2\frac{1}{2}$ Zoll lang.
- 634 Ein Stück petrificirtes Elfenbein.

- 635 Ein Plättchen roth und hornfärbiger Achat,
1 $\frac{1}{2}$ Zoll lang.
- 636 Eine ovale Platte, grün und rother Jaspis,
3 $\frac{1}{2}$ Zoll lang, 2 $\frac{1}{2}$ breit.
- 637 Eine ovale Platte, weiß und roth geädertes
Jaspis, 3 $\frac{1}{2}$ Zoll lang, 2 $\frac{1}{2}$ breit.
- 638 Eine ovale Granitplatte, 2 $\frac{3}{4}$ Zoll lang.
- 639 Eine Platte von einer Carniolniehre.
- 640 Eine ovale Platte, grün und roth geädertes
Jaspis 3 $\frac{1}{2}$ Zoll lang, 2 $\frac{1}{2}$ breit.
- 641 Eine Platte von einer Carniolniehre.
- 642 Ein Herz von Kiesel.
- 643 Fünf in Glas geschnittene Köpfe.
- 645 Fünf und funfzig Platten, italienischer und
andern guten Marmor 2 $\frac{1}{2}$ Zoll lang, und
2 Zoll breit.
- 646 Sechs und dreyßig Platten italienischer Mar-
mor, 3 Zoll lang, 2 $\frac{1}{2}$ breit.
- 647 Sieben und zwanzig Platten italienischer
und Blanckenburger Marmor, 3 Zoll lang,
und 2 breit.
- 648 Fünf und zwanzig Platten Feldmarmor mit
Verfeinerungen, 3 Zoll lang, und 2 breit.
- 649 Vier und zwanzig Platten Serpentinsteine,
2 $\frac{1}{4}$ Zoll im Quadrat.

- 650 Fünf und dreyßig Platten italienischer Marmor, $1\frac{1}{2}$ Zoll im Quadrat.
- 651 Bierzig Platten dito von eben der Größe.
- 652 Ein Kasten mit 50 Platten polirter Hölzer à 3 Zoll lang, und $2\frac{1}{4}$ Zoll breit.
- 653 Ein dito mit 47 Platten Hölzer von der Größe wie die in voriger Num.
- 654 Ein Kasten mit 72 Platten polirter Hölzer von unterschiedener Größe.
- 655 Ein Kasten mit 92 Platten, $2\frac{1}{4}$ Zoll lang und $1\frac{1}{4}$ Zoll breit.
- Zu allen diesen Hölzern ist ein Verzeichniß zu haben.
- 656 Ein Kasten mit 33 Platten-Hölzer, à $3\frac{1}{4}$ Zoll lang, und $2\frac{1}{2}$ Zoll breit.
- 657 Ein Kasten mit 14 Platten-Hölzer.
- 658 Ein Kasten mit 19 Platten-Hölzer.
- 659 Ein Kasten mit 7 Stück dito.
- 660 Ein Kasten mit 16 Platten-Hölzer.
- 661 Vier Platten von Holz, worauf Landschaften vorgestellt, $5\frac{1}{2}$ Zoll lang, 3 breit.
- 662 Ein Kasten mit 35 Platten, Italienischer Marmor, $1\frac{1}{2}$ Zoll im Quadrat.
- 663 Ein Kasten mit 24 Platten Albaster $2\frac{1}{2}$ Zoll lang, 2 breit.

- 664 Ein Kasten mit 23 Platten Marmor, von
unterschiedener Maß.
- 665 Neun und dreyßig Stück Spatz und Cris-
talldrusen.
- 666 Drey und zwanzig Stück Bleyerz.
- 667 Siebenzehn Stück Eheniten.
- 668 Vierzehn Stück Belemniten.
- 669 Etliche Stücken Asbest.
- 670 Sechs Stück Pecteniten.
- 671 Drey Stück sogenannte Muskatennüsse oder
Coralen: Jungiten.
- 672 Eine Parthey Eisensteine und Kiese.
- 673 Eine Parthey unterschiedener Kupferdrusen.
- 674 Zwey Stück Carlsbader, Erbsensteine.
- 675 Zwey Turbiniten in Kalkstein.
- 676 Zwölf Stück Hypurithen.
- 677 Eine Schachtel mit Telluriten Pecteniten ic.
- 678 Etliche Stufenblende.
- 679 Zwey Stück ansehnliche Zinngruppen.
- 680 Vier und zwanzig Stufen unterschiedener
Sorten Koboldt.
- 681 Sechs Stückchen Silbererz.
- 682 Ein runder Tropfstein, auf beyden Seiten
geschliffen, $3\frac{3}{4}$ Zoll im Durchschnitt.

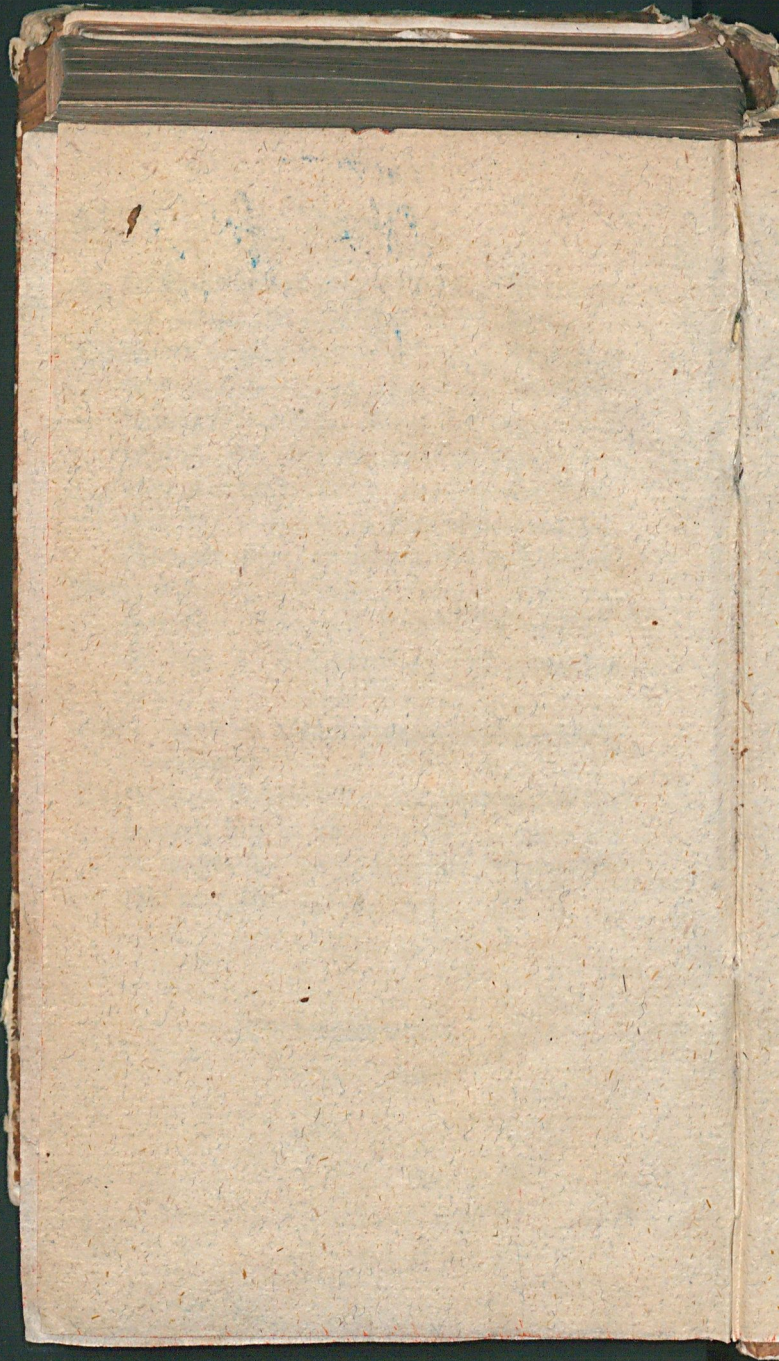
- 683 Fünf Stück Tubiporiten.
- 684 Drey Stück Corallen: Fungiten.
- 685 Zwey Stück milchfarbener Chrysopras.
- 686 Eine Platte Tropfstein, 10 Zoll lang, und
4 breit.
- 687 Eine ansehnliche Christalbruse, deren Zapfen
 $1\frac{1}{2}$ Zoll im Durchschnitt.
- 688 Ein einfacher Cristall, $2\frac{1}{4}$ Zoll im Durch:
schnitt.
- 689 Ein Schächtelgen mit Echeniten Stacheln.
- 690 Eine Magnet:Steinfugel.
- 691 Eine Schachtel mit 2 Wolfszähnen.
- 692 Eine Schachtel mit unterschiedenen ver:
steinerten Schnecken.
- 693 Eine große Chama doublet.
- 694 Versteinertes Schilf aus Sachsen.
- 695 Drey Pappiere mit Asbest: Pappier Lein:
wandt, und Faden.
- 696 Eine Schachtel mit Judenfeinen.
- 697 Zwey kleine metallisirte Almonshörner.
- 698 Eine Schachtel mit figurirten Rieseln.
- 699 Ein Stück roher Bernstein.
- 700 Vier Stück Schieffer mit Fisch, und Kräus:
terabdrücken.

- 701 Vier Ammons; Hörner.
- 702 Drey Stück dito, welche wegen erlittener
Veränderung merkwürdig.
- 703 Zwey Stück Tourbiniten.
- 704 Unterschiedene incrustirte Sachen aus dem
Carlsbadé.
- 705 Eine Parthey unterschiedener Muscheln in
Kalkstein.
- 706 Etliche Stücke Jaspis von unterschiedenen
Farben.
- 707 Drey Stück Knochen, und Canis Carcha-
riaszähne.
- 708 Fünf Stück Zinngrauen, und Arimonien-
Erz.
- 709 Zwey Stück Hystroliten.
- 710 Zwey große Stufenkupfer; Rieß in Spat
vom Harz.
- 711 Etliche Adlersteine.
- 712 Eine versteinerte Jacobsmuschel nebst an-
deren Zweyschaligen.
- 713 Neunt Stück Fisch; und Blatterschieffer.
- 714 Steinsalz, Seiffenstein, und terra sigilata.
- 715 Borallium reiforme.
- 716 Eine Sachtel mit angeschliffenen Felbma-
mor.

- 717 Eine roth und weiß gestammte Marmor
Kugel. 735
- 718 Ein durchhöltes Albastergewächs. 736
- 719 Drey Stück Ametist grün, und weißes Glas. 737
- 720 Eine roth und schwarz gestammte Glas-
flasche. 738
- 721 Neun Stück weiches verfeinertes Holz. 739
- 722 Ein Streithammer von Duckow bey Berlin. 740
- 723 Fünferley Arten angeschliffenes Coburger
Holz. 741
- 724 Sechs Stück geschliffene Bergerkristalle. 742
- 725 Eine große Parthey Drusen und roher Steine. 743
- 726 Ein armirter Magnet. 744
- 727 Ein kleines Hufeisen. 745
- 728 Ein größeres Mangnetisches Hufeisen. 746
- 729 Eine Mangnetkugel 4 Zoll im Durchschnitt. 747
- 730 Ein Thermometer mit einem messingernen
Scala. 748
- 731 Ein Barometer in Form einer Säule ein-
gekleidet. 749
- 732 Ein Thermometer mit einer messingernen
Scala. 750
- 733 Ein Barometer. 751
- 734 Ein dito mit einer starken Quecksilberöhre. 752

- 735 Eine Röhre phosphoroffirendes Quecksilber.
- 736 Eine Glasugel worinn eine Magnethadel. 17.
- 737 Eine Urne von Kron:Zeltow.
- 738 Etliche Stück Messing und Eisen eben daselbst gefunden.
- 739 Eine griechische Lampe.
- 740 Eine Urne von Jarland bey Potsdam.
- 741 Eine dito.
- 742 Eine dito von Jarland bey Potsdam.
- 743 Eine dito eben daher.
- 744 Ein Stück versteinertes Holz aus dem Schieffergebürge.
- 745 Ein aufgetrockneter Fisch. 3.
- 746 Ein Papner Kasten mit Insecten. 8.
- 747 Ein großes Scelet männlichen Geschlechts.
- 748 Eine Cocusnuß mit ihrer äußern Schaale.
- 749 Sieben Stück kleine dito.
- 750 Eine geschnittene und 2 glatte Cocusnüsse.
- 751 Eine Cocusnuß mit ihrer äusseren Schaale.
- 752 Vier abgedrehte Cocusnüsse zum Trinken geschirren.
- 753 2 Schalen von Cocusnüssen zu Trinkgeschirre.
- 754 Ein Kasten mit unterschiedenen ausländischen Sämereyen, und Früchten.

- 755 Die Rose von Gerichow.
756 Zwey kleine Seeſterne.
757 Zwey Stück *Fucus marinus niger*.
758 Ein großer See-igel.
759 Ein dito kleinerer.
760 Ein dito.
761 Zwey Stück dito *mamillares*.
762 Sieben Stück Schwanen- und Hünereyer.
763 Eine Schote *Cassia fistula*.
-



Pen TP 87

ULB Halle 3
001 546 600



Sb.

VOR D
m.c.







B.I.G.

Farbkarte #13

Blue Cyan Green Yellow Red Magenta White 3/Color Black

Verzeichniß
 der
 den verstorbenen Mahler
 n Johann Gottlob Glume
 nachgelassenen
 Bibliothek,
 Naturalien-Cabinet,
 quitäten und Kunstfachen,
 elche den 12. Junii 1779.
 folgende Tage Nachmittags
 durch den
 ions = Commissarius Böhme,
 dem Bachsmuthischen Hause,
 alten Leipziger- und Wallstrassen-Ecke
 den Meistbietenden
 en baares Geld zugeschlagen werden soll.
 wird kein Gebot angenommen, wenn das ers
 ene Buch nicht so gleich bezahlet, oder die Hälfs
 rauf gegeben wird.
 zzeichniß ist im gedachten Hause, des Morgens
 9 bis 11 Uhr zu bekommen.

Berlin,
 ruckt bey Friedrich Wilhelm Dienstel.

