

1275

Dt 14

HÖHENSCHICHTENKARTE
des
Eichsfeldes
bearbeitet von
Albert Nehmer.

Höhenstufen:

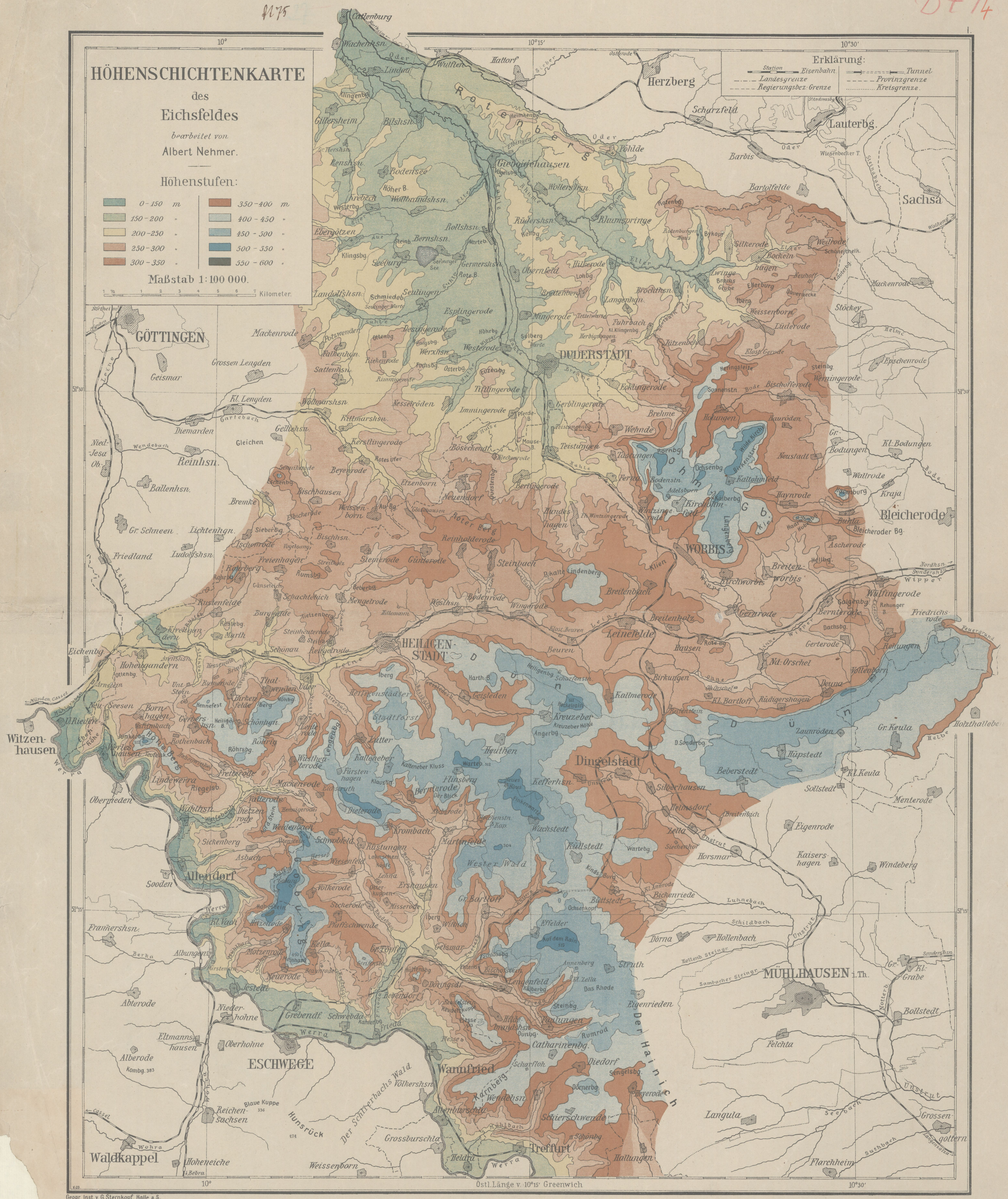
0-150 m	350-400 m
150-200 "	400-450 "
200-250 "	450-500 "
250-300 "	500-550 "
300-350 "	550-600 "

Maßstab 1:100 000.

0 1 2 3 4 5 6 Kilometer

Erklärung:

- Station
- Eisenbahn
- Landesgrenze
- Regierungsbez. Grenze
- Tunnel
- Provinzgrenze
- Kreisgrenze



Geogr. Inst. v. G. Sternkopf, Halle a. S.

Ostl. Länge v. 10°15' Greenwich

