



X, 13a

31 489.



153.

4

Des
Herzogl. Sachsen-Gothaischen
Amts Tenneberg
neu
revidirt und erhöhete
Holz = Taxe,
ausgefertiget
in anno 1765.



Gotha,
gedruckt mit Keyserlichen Schriften.

Handwritten text in a Gothic script, likely a title or heading, appearing as a mirror image.

Handwritten text in a Gothic script, appearing as a mirror image.

Large handwritten text in a Gothic script, appearing as a mirror image.

Handwritten text in a Gothic script, appearing as a mirror image.

Large handwritten text in a Gothic script, appearing as a mirror image.

Handwritten text in a Gothic script, appearing as a mirror image.





Walterzhäuser Forst.

Classis I.

In den Feldwäldern, nemlich im Vorberge,
Groß- und kleinen Verlach, Groß- und kleinen Kessel.

Stammholz.

a) Aspen und geringe Linden.

E ine Stange	=	=	3 gl.	
Ein halbspänniges	=	=	6	
= Ein	=	=	11	3 pf.
= Zwey	=	=	1 fl.	1
= Drey	=	=	1	12
= Vier	=	=	2	2
= Fünf	=	=	2	18
= Sechs	=	=	3	10 6

Stärkere nach der Schue-Laxe.

Nota. Bey kiefern Stämmen ist die Spanne der 1 und 2spännigen
1 gl. der 3 und 4spänn. 1 gl. 6 pf. bey 5 und 6spännigen
aber jede Spanne 2 gl. theurer anzurechnen.

b) Büchen, Eichen, Birken, Eschen u. item Linden
Nussholz.

Eine Stange	=	=	4 gl.	
Ein halbspänniges	=	=	8	
= Ein	=	=	14	8 pf.
= Zwey	=	=	1 fl.	7

(M) 2

Stamm

Stammholz.

b) Büchen, Eichen, Birken, Eschen u. Linden Nutzholz.

Ein Drey-spänniges	=	2 fl.		
= Vier	=	2	16 gl.	
= Fünf	=	3	16	
= Sechs	=	4	18	

Stärkere nach der Schue-Taxe.

Feuerholz in Scheiten und Stocken.

Eine Clafter Aspen, Linden, Kiefern u.	3 schuig	2 fl.	8 gl.	pf.
-	3½	2	16	4
-	4	3	3	8
Eine Clafter Büchen, Eichen, Birken u.	3 schuig	3		
-	3½	3	10	6
-	4	4		
Eine Clafter dergleichen Knittel, Baumäste und Schlagholz	3 schuig	2	13	
-	4	3	10	4
Eine Clafter feste gute Stocke	-	1	6	
- dergl. geringere	-	1	1	6

Werkholz vor die Bötticher und Wagner
in Clastern.

Eine Clafter Aspen, Linden	=	3 schuig	3 fl.	12 gl.
=	=	3½	4	3 6 pf.
=	=	4	4	15
Eine Clafter Büchen, Eichen, Ahorn u.	3 schuig	4	16	
-	3½	5	11	8
-	4	6	7	4

Kiefern Werkholz, wenn dergleichen vorkommen sollte, wird $\frac{1}{2}$ stel
höher als das Aspene angeschlagen.

Reisig

Waltershäuser Forst.

5

Reißig und Wellenholz.

Ein Schock Stamm-Reißig, item gute Baumwellen	1 fl.	5 gl.	3 pf.
- lang Zaun-Reißig	2	10	6
Ein Schock geringer Ober-Reißig, Schnittelholz	1	1	6
- kurze Dornwellen	-	13	1½

Classis II.

Am Burgberg, Geizenberg, Unter-Eichleiten
 oder Sandfleck, hohe Wurzel, Finstretanne, Ober-Eich-
 leiten, Wildegrube, Kesselsgrube, Strimmelsberg, Eichen-
 berg, Querberg und Rennstieg.

Stammholz.

a) Tannen, Fichten, Aspen, geringe Linden.

Ein Zimmerstück	-	-	-	2 gl.	4 pf.
Eine Bühnstange	-	-	-	3	
Ein halbspänniges Zimmer	-	-	-	5	6
= Ein	-	-	-	9	9
= Zwey	-	-	-	18	6
= Drey	-	-	-	1 fl.	6 9
= Vier	-	-	-	1 fl.	17
Fünf	-	-	-	2	12
Ein Sechsspänniges Zimmer	65	Schue	lang	2	14
-	75	-	-	3	9
-	85 bis 90	Schue	lang	4	14
Ein Siebenspänniges Zimmer	70	Schue	lang	3	9
-	80	-	-	4	13 6
-	90	-	-	5	16
-	100	-	-	6	12 6

(N) 3

Stamm

Waltershäuser Forst.

Stammholz.

a) Tannen, Fichten, Asper, geringe Linden.

Ein Achtspänniges Zimmer	75 Schue lang	4 fl.	14 gl.	6 pf.
- - -	85 - -	6	4	6
- - -	95 - -	7	15	6
- - -	105 - -	9	10	
Ein Neunspänniges Zimmer	80 Schue lang	6	19	6
- - -	90 - -	7	15	6
- - -	100 - -	9	10	
- - -	110 - -	11		
Ein Zehnspänniges Zimmer	85 Schue lang	8	11	
- - -	95 - -	10	12	6
- - -	105 - -	12	3	
- - -	115 - -	16	15	
Ein Elffspänniges Zimmer	90 Schue lang	10	5	
- - -	100 - -	12	11	6
- - -	110 - -	15	5	6
- - -	120 - -	21	7	
Ein Zwölffspänniges Zimmer	95 Schue lang	14		
- - -	105 - -	16	5	
- - -	115 - -	19	17	6
- - -	125 - -	26	8	

Nota. 1. Den Inwohnern zu Waltershäusen, Ibenhain, Langenhain, Kleintabarz wird zum Selbstverbau, so viel hierzu abgegeben werden kan, ein halbspänniges 6 pf. bey den 1, 2, 3 4spännigen aber jede Spanne 1 gl. geringer angerechnet.

2. Der Stamm wird bis an die Spitze gemessen, wo solche noch 5 bis 4 Zoll im Diametro hält.

3. Kieferne

Stammholz.

3. Kieferne Stämme, welche an die Mühlmeister und Glaser, wie auch sonst zu Nutzholz abgegeben werden, ist jede Spanne der 1 und 2 spännigen 1 gl. der 3 und 4 sp. 1 gl. 6 pf. bey den 5, 6 7 sp. aber jede Spanne 2 gl. theurer anzurechnen.
4. Stärkere als 12spännig werden nach des Forstamts pflichtmäßiger Erkenntniß angeschlagen, und ist vorher jedesmal an Herzogl. Cammer dieserwegen Bericht zu erstatten.

b) Büchen, Eichen, Ahorn, Birken zc.

Eine Stange	-	-	-	-	4 gl.	
Ein halbspänniges Zimmer	-	-	-	-	7	4 pf.
= Ein	-	-	-	-	12	8
= Zwey	-	-	-	1 fl.	3	
= Drey	-	-	-	1	15	
= Vier	-	-	-	2	8	
= Fünf	-	-	-	3	9	
= Sechs	-	-	-	4	12	
Stärkere nach der Schue: Tage.						

Feuerholz in Scheiten und Stocken.

Eine Clafter Lannen, Aspen, Fichten, Kiefern 3 schuig 2 fl.						
-	3½	2	7 gl.			
-	4	2	14			
Eine Clafter Büchen, Eichen, Birken 3 schuig	2	14				
-	3½	3	2	4 pf.		
-	4	3	11	8		

Feuerz

Feuerholz in Scheiten und Stocken.

Eine Claſter dergl. Knittel, Baumäſte und Schlagholz	=	3 ſchuig	2 fl.	7 gl.	
-	-	4	3	2	4 pf.
Eine Claſter Tannen und Fichten gut Stockholz	-			16	
-	-			8	
Eine Claſter feſte Stocke	=		I	3	
dergl. geringere	=		I		

Werkholz vor die Böttcher und Wagner
in Claſtern.

Eine Claſter Tannen und Fichten u.	3 ſchuig	3 fl.		
-	3½	3	10 gl.	6 pf.
-	4	4		
Eine Claſter Büchen, Eichen, Ahorn, u.	3 ſchuig	4		
-	3½	4	14	
-	4	5	7	

Reißig und Wellenholz.

Ein Schock Stamm-Reißig	=	1 fl.	9 gl.	
lang Zaun-Reißig	=	2	18	
Ober-Reißig, Abgang von Reißen	=		20	
kurze Dornen	=		12	6 pf.
Tannen und Fichten-Reißig	=		10	

Tabar.

Tabarzer Forst.

Classis I.

Datenberg, Hübel, Leuchtenburg, Schön-
laiten, Röthelgehäu, Kleine Wagenberg, Kleine Nabelsberg,
Abelsberg, Lindenbergh, Aschenberg, Tenneberg, so weit es der Bä-
renbeuch heißet, Fichtenbach und Simmetsberg.

Stammholz.

a) Tannen, Fichten, Aspen, geringe Linden.

Ein Zimmerstück	- - - -	2 gl.	3 pf.
Eine Büchsenlange	- - - -	2	9
Ein halbspänniges Zimmer	- - - -	5	
- Ein	- - - -	9	3
- Zwey	- - - -	17	6
- Drey	- - - -	1 fl.	5 3
- Vier	- - - -	1	15
- Fünf	- - - -	2	8
Ein Sechsspänniges Zimmer	65 Schue lang	2	10
- - - -	75 - - -	3	5
- - - -	85 bis 90 - -	4	9
Ein Siebenspänniges Zimmer	70 Schue lang	3	5
- - - -	80 - - -	4	9
- - - -	90 - - -	5	11
- - - -	100 - - -	6	7
Tenneb.	(B)		Stamm

Tabarzer Forst.

Stammholz.

a) Tannen, Fichten, Aspen, geringe Linden.

Ein Achtspänniges Zimmer	75 Schue lang	4 fl.	10 gl.	6 pf.
-	85	6		
-	95	7	10	6
-	105	9	4	
Ein Neunspänniges Zimmer	80 Schue lang	6 fl.	15 gl.	
-	90	7	10	6
-	100	9	4	
-	110	10	15	
Ein Zehnspänniges Zimmer	85 Schue lang	8	6	
-	95	10	7	
-	105	11	18	
-	115	16	8	
Ein Elfspänniges Zimmer	90 Schue lang	10 fl.		
-	100	12	6	
-	110	14	20	
-	120	20	10	6
Ein Zwölfspänniges Zimmer	95 Schue lang	13	16	
-	105	15	20	
-	115	19	10	6
-	125	26		

Nota. Der Stamm wird bis an die Spitze gemessen, wo solche noch 5 bis 4 Zoll im Diametro hält.

b) Büchen, Eichen, Ahorn, Eschen etc.

Eine Stange	-	-	3 gl.	8 pf.
Ein halbspänniges	-	-	6	8
Ein	-	-	12	
Zwey	-	-	1 fl.	2 4

Stamm-

Tabarzer Forst.

II

Stammholz.

b) Büchen, Eichen, Ahorn, Eschen etc.

Ein Dreyspänniges	-	-	1 fl.	14 gl.
= Bier	-	-	2	6
= Fünf	-	-	3	4
= Sechs	-	-	4	7

Stärkere nach der Schue-Taxe.

Feuerholz in Scheiten und Stocken.

Eine Clafter Tannen, Fichten, Aspen	3 schuig	1 fl.	16 gl.	
-	3½	2	1	2 pf.
-	4	2	7	4
Eine Clftr. Büchen, Eichen, Birken etc.	3 schuig	2	7	4
-	3½	2	15	6½
-	4	3	2	9
Eine Clafter dergl. Knittel, Baum- Aeste und Schlagholz	3 schuig	2	1	2
-	4	2	15	6
Eine Clafter Tannen und Fichten gut Stockholz	-	-	12	
- geringe Wurzelstöcke	-	-	6	
Eine Clafter feste Stocke	-	1	-	
- dergleichen geringere	-	-	18	

Werkholz vor die Böttcher und Wagner in Clastern.

Eine Clafter Tannen und Fichten	3 schuig	2 fl.	14 gl.	
=	3½	3	2	4 pf.
=	4	3	11	8
Eine Clafter Büchen, Eichen etc.	3 schuig	3	11	8
-	3½	4	3	1
-	4	4	15	6

(B) 2

Reisig

Tabarzer Forst.

Reißig und Wellenholz.

Ein Schock Stammreißig, it. gute Baumwellen	1 fl.	9 gl.	
" lang Zaun-Reißig	2	18	
Ein Schock geringer Ober-Reißig, Schnittelholz		20	
" kurze Dornwellen		12	6 pf.
		bis 10	
" Tannen und Fichten Reißig		8	

Classis II.

Tenneberg obern Theils, Gebrandeberg, Klein
und Grosse Jagdsberg, Kalteheyde, Weissenberg, Grosse
Wagenberg, Grosse Kabelesberg, Reichetrost und
Zuselsberg.

Stammholz.

a) Tannen, Fichten, Aspen, geringe Linden.

Ein Zimmerstück		2 gl.	1 pf.
Eine Bühnstange		2	8
Ein halbspänniges Zimmer		4	6
" Ein		8	
" Zwey		15	
" Drey		1 fl.	1 6
" Vier		1	10
" Fünf		2	3
Ein Sechsspänniges Zimmer 65 Schue lang		2	6
" " 75		3	
" " 85 bis 90		4	4

Stamm

Stammholz.

a) Tannen, Fichten, Aspen etc.

Ein Siebenspänniges Zimmer	70 Schue lang	3 fl.		
-	80 -	4	4 fl.	
-	90 -	5	6	
-	100 -	6		
Ein Achtspänniges Zimmer	75 Schue lang	4	5	3 pf.
-	85 -	5	16	
-	95 -	7	5	3
-	105 -	8	18	
Ein Neunspänniges Zimmer	80 Schue lang	6	10	
-	90 -	7	5	3
-	100 -	8	18	
-	110 -	10	9	
Ein Zehenspänniges Zimmer	85 Schue lang	8		
-	95 -	10		
-	105 -	11	12	
-	115 -	16		
Ein Elffspänniges Zimmer	90 Schue lang	9	16	
-	100 -	12		
-	110 -	14	13	
-	120 -	20		
Ein Zwölffspänniges Zimmer	95 Schue lang	13	10	6 pf.
-	105 -	15	14	
-	115 -	19	4	
-	125 -	25	10	6

(B) 3

Stamm

Tabarzer Forst.

Stammholz.

b) Büchen, Eichen, Ahorn, Eschen, Nelmen zc.

Eine Stange	-	3 gl.	7 pf.
Ein halbspänniges	-	6	
= Ein	-	10	8
= Zwey	-	20	
= Dreyspänniges	=	1	9
= Vier	=	1	20
= Fünf	=	2	18
= Sechs	=	4	
Stärkere nach der Schue-Laxe.			

Feuerholz in Scheiten und Stocken.

Eine Elstr. Tannen, Fichten, Aspen zc.	3 schuig	1 fl.	13 gl.
-	3½	1	18 8 pf.
-	4	2	3 4
Eine Clafter Büchen, Eichen, Birken	3 schuig	2	3 4
-	3½	2	10 11
-	4	2	18 6
Eine Clafter dergl. Knittel, unspaltige Aeste und Schlagholz	3 schuig	1	18
-	4	2	11
Eine Clafter Tannen und Fichten gut Stockholz	=	10	6
- geringe Wurzelstocke	=	5	3

Werkholz vor die Bötticher und Wagner
in Clastern.

Eine Clafter Tannen, Fichten zc.	3 schuig	2 fl.	14 gl.
-	3½	3	2 4 pf.
-	4	3	11 8
			Werk

Tabarzer Forst.

15

Werkholz vor die Böttcher und Wagner in Clastern.

Eine Claster Büchen, Eichen, Ahorn ic.	3 schuig	3 fl.	11 gl.	8 pf.
- - - - -	3 $\frac{1}{2}$	4	3	1
- - - - -	4	4	15	6

Kohlholz.

Eine Claster Tannen und Fichten gut Holz	4 schuig	2 fl.	3 gl.	4 pf.
" " " "	Affterschlag	1	4	
" " " "	Niesholz	=	16	8
Eine Claster Büchen, Eichen, Birken gut Holz	4 schuig	2 fl.	18 gl.	6 pf.
" " " "	Affterschlag	1	19	
" " " "	Niesholz	1	3	=

Reißig und Wellenholz.

Ein Schock Stamm-Reißig, item Ober-				
Reißig mit Knitteln	=	1 fl.	6 gl.	
gering Ober-Reißig, Schnitt-				
Wellen			18 gl.	
kurze Dorn-	-		10	
gering Büchen Reißig vom Kohlholz-				
Abraum	=	9	4 pf.	
Tannen und Fichten-Reißig	=	6	9	

Klein

Klein Schmalkalder Forst.

Classis I.

Am Nothweg, Spießbach, Heuberg, Spießberg zur Helfte, hohe Wart, Hausmasse, Gros und Kleinen Weissenberg.

Stammholz.

a) Tannen, Fichten, Kiefern, geringe Linden.

Ein Zimmerstück	-	-	-	2gl.	1 pf.
Eine Bühnstange	-	-	-	2	8
Ein halbspänniges Zimmer	-	-	-	4	9
= Ein	-	-	-	8	6
= Zwey	-	-	-	16	
= Drey	-	-	-	1 fl.	3
= Vier	-	-	-	1 fl.	14
Fünf	-	-	-	2	8
Ein Sechsspänniges Zimmer	65	Schue lang		2	10
-	-	75	-	3	5
-	-	85 bis 90	Schue lang	4	9
Ein Siebenspänniges Zimmer	70	Schue lang		3	5
-	-	80	-	4	9
-	-	90	-	5	11
-	-	100	-	6	7
Ein Achtpänniges Zimmer	75	Schue lang		4 fl.	10 gl. 6 pf.
-	-	85	-	6	
-	-	95	-	7	10 6
-	-	105	-	9	4
					Stamm:

Stammholz.

a) Tannen, Fichten, Aspen, geringe Linden.

Ein Neunspänniges Zimmer	80 Schue lang	6	15	
-	90 - -	7	10	6
-	100 - -	9	4	
-	110 - -	10	15	
Ein Zehnspänniges Zimmer	85 Schue lang	8	6	
-	95 - -	10	7	
-	105 - -	11	18	
-	115 - -	16	8	
Ein Elfspänniges Zimmer	90 Schue lang	10		
-	100 - -	12	6	
-	110 - -	14	20	
-	120 - -	20	10	6
Ein Zwölfspänniges Zimmer	95 Schue lang	13	16	
-	105 - -	15	20	
-	115 - -	19	10	6
-	125 - -	26		

Nota. I. Der Stamm wird bis an die Spitze gemessen, wo solche noch 5 bis 4 Zoll im Diametro hält.

2. Stärkere als 12spännig werden nach des Forstamts pflichtmäßiger Erkenntniß angeschlagen, und ist vorhero jedesmal an Herzogl. Cammer dieserwegen Bericht zu erstatten.

3. Den Unterthanen zu Klein Schmalkalden, Klein Tabarz u. wird zum Selbstverbau ein halbspänniges 6 pf. die Spanne der 1, 2, 3, 4spännigen aber 1 gl. wohlfeiler angerechnet.

Tenneb.

(C)

Stamm

Klein Schmalkalder Forst.

Stammholz.

b) Büchen, Eichen, Ahorn, Birken ic.

Eine Stange	-	-	-	-	3 gl.	7 pf.
Ein halbspänniges Zimmer	-	-	-	-	6	4
= Ein	-	-	-	-	11	4
= Zwey	-	-	-	-	1 fl.	4
= Drey	-	-	-	-	1	11
= Vier	-	-	-	-	2	4
= Fünf	-	-	-	-	3	4
= Sechs	-	-	-	-	4	7

Stärkere nach der Schue: Taxe.

Feuerholz in Scheiten und Stocken.

Eine Clafter Lannen, Aspen, Fichten, Kiefern	3 schuig	1 fl.	16 gl.	
-	3½	2	1	2 pf.
-	4	2	7	4
Eine Clafter Büchen, Eichen, Birken	3 schuig	2	7	4
-	3½	2	15	6½
-	4	3	2	9
Eine Clafter dergl. Knittel, Baumäste und Schlagholz	3 schuig	2 fl.	19 gl.	2
-	4	2	15	6
Eine Clafter Lannen und Fichten gut Stockholz	-	-	12	
-	-	-	6	
-	-	-	6	

Nota. Den Unterthanen zu Klein Schmalkalden wird die Selbstbedürfniß an Scheit- Stock- und Reißig- Holz nach der Taxe Class. 2. angerechnet.

Wert.

Classis II.

Spießberg zwenster Helfte, Streitgehren,
Hirschpalz, Kniebrechen, Langenberg.

Stammholz.

Alles wie Klasse I.

Feuerholz in Scheiten und Stocken.

Eine Clafter Tannen, Fichten, Aspen ꝛc.	3 schuig	1 fl.	7 gl.	pf.
- - - - -	3½	I	II	8
- - - - -	4	I	16	4
Eine Clafter Büchen, Eichen, Birken ꝛc.	3 schuig	I	16	4
- - - - -	3½	2	I	6½
- - - - -	4	2	7	9
Eine Clafter dergleichen Knittel, unspaltiges Oberholz, item Schlagholz	3 schuig	I	II	8
- - - - -	4	2	I	6
Eine Clafter Tannen und Fichten gut Stockholz	=	=	8	
- - - - - geringe Stoeke	-	-	4	
Eine Clafter Eichen und Büchen Stockholz	-	-	16	
- - - - - dergl. geringere	-	-	12	

Werkholz vor die Bötticher und Wagner
in Claftern.

Eine Clafter Tannen und Fichten	-	3 schuig	2 fl.	12 gl.
- - - - -	-	3½	3	
- - - - -	-	4	3	9

Werk

Klein Schmalkalder Forst.

21

Werkholz vor die Bötticher und Wagner in Clastern.

Eine Claster Buchen, Eichen, Ahorn ic.	3 schuig	3 fl.	9 gl.
-	3½	4	
-	4	4	12

Kohlholz.

Eine Claster Tannen, Fichten ic. gut Holz	4 schuig	1 fl.	16 gl.	4 pf.
-	-	-	20	8
-	-	-	13	9
Eine Claster Buchen, Eichen, Birken ic. gut Holz	4 schuig	2 fl.	7	9
-	-	1	12	4
-	-	1	-	4

Reisig und Wellenholz.

Ein Schock Buchen, Eichen, Birken, Haseln Schlag-Reisig	-	18 gl.	4 pf.
- dergl. Ober-Reisig, Schnittelholz	-	14	8
- gering Reisig von Saalweiden, Birken, Aspen, in wieder anfliegenden Bergen	-	10	-
- gering Buchen Reisig vom Kohlholz- Abraum	-	7	3
- Tannen und Fichten Reisig	-	4	6

(C) 3

Win

Wintersteiner Forst.

Classis I.

Am Breitenberge, Drehberg zur Helfte gegen
die Hohehende, Hoheheyde zur Helfte nach den Schwarz-
bach, Otterbach, Sembach, Wolfenstein.

Stammholz.

a) Aspen und geringe Linden.

Eine Stange	=	=	2 gl.	7 pf.
Ein halbspänniges	=	=	4	9
= Ein	=	=	8	6
= Zwey	=	=	16	
= Drey	=	I	3	
= Vier	=	I	14	

Stärkere nach der Schue-Taxe.

b) Büchen, Eichen, Ahorn, Birken, Eschen, item Linden-Nutzholz.

Eine Stange	-	-	3 gl.	7 pf.
Ein halbspänniges	-	-	6	4
Ein Einspänniges	-	-	11 gl.	4
= Zwey	-	-	1 fl.	4
= Drey	-	-	I	II
= Vier	-	-	2	4 8
= Fünf	-	-	3	4
= Sechs	-	-	4	7

Stärkere nach der Schue-Taxe.

Feuer.

Feuerholz in Scheiten und Stocken.

Eine Clafter Aspen, Linden ic.	3 schuig	1 fl.	16 gl.	
- - - - -	3½	2	1	2 pf.
- - - - -	4	2	7	4
Eine Clstr. Büchen, Eichen, Birken ic.				
Baumholz	3 schuig	2	10	6
- - - - -	3½	2	19	3
- - - - -	4	3	7	
Eine Clafter Büchen, Eichen, Birken				
Schlagholz	3 schuig	2	3	
- - - - -	3½	2	10	6
- - - - -	4	2	18	
Eine Clafter dergl. gering Knittelholz	3 schuig	1	18	4½
- - - - -	4	2	10	6
Eine Clstr. Birken, Eichen, Büchen gut Stockholz	1			
- dergleichen geringere Stocke	-		18	

Werkholz vor die Bötticher und Wagner
in Claftern.

Eine Clafter Aspen und Linden	3 schuig	2 fl.	14 gl.	
- - - - -	3½	3	2	4 pf.
- - - - -	4	3	11	8
Eine Clafter Eichen, Büchen, Ahorn ic.	3 schuig	3	11	8
- - - - -	3½	4	3	1
- - - - -	4	4	15	6

Kohle

Wintersteiner Forst.

Kohlholz.

Eine Elstr. Büchen, Eichen, Birken gut Holz	4 schuig	2	18
- - - - -	Affterschlag	1	19
- - - - -	Riesholz	1	3

Reißig und Wellenholz.

Ein Schock Büchen oder ander fest Stammreißig, wie auch Ober-Reißig mit Knitteln	-	1 fl.	9 gl.
- - - - -	geringer Ober-Reißig, Schmittel-Wellen	-	20
- - - - -	Büchen, Eichen, Birken-Reißig vom Kohl- holz-Abraum	-	10

Classis II.

Am Drehberg 2ter Helfte gegen die Hessische
Grenze, und den Mittelberg, Hohebende gegen den Wiesen-
Grund, Groß und Kleine Infelsberg, Mittelberg, Scharffenberg
Strohbüchel, Groß und Kleine Weissenberg.

Stammholz.

Alles wie in der ersten Classe.

Feuerholz in Scheiten und Stocken.

Eine Elstr. Aspen, Linden	-	3 schuig	1 fl.	15 gl.
- - - - -	-	3½	2	-
- - - - -	-	4	2	6
Eine Elstr. Büchen, Eichen, Birken Baumholz	-	3 schuig	2	10 6
- - - - -	-	3½	2	19 3
- - - - -	-	4	3	7

Feuer-

Feuerholz in Scheiten und Stocken.

Eine Clafter Büchen, Eichen, Birken				
Schlagholz	3 schuig	2	2	
- - - - -	3½	2	9	4
- - - - -	4	2	16	8
Eine Clafter Büchen, Eichen, Knittelholz	3 schuig	1	17	
- - - - -	4	2	8	8
Eine Clafter Büchene, Eichene Stocke	-	1		
- - - - - dergl. geringere	-	-		18

Werkholz vor die Böttcher und Wagner
in Claftern.

Eine Clafter Aspen und Linden	= 3 schuig	2 fl.	14 gl.	
- - - - -	3½	3	2	4 pf.
- - - - -	4	3	11	8
Eine Clafter Büchen, Eichen, Ahorn u.	3 schuig	3 fl.	11 gl.	8 pf.
- - - - -	3½	4	3	1
- - - - -	4	4	15	6

Kohlholz.

Eine Cl. Büchen, Eichen, Birken gut Holz	4 schuig	2 fl.	16 gl.	8 pf.
" " " " " " " " " "	Alfterschlag	1	18	2
" " " " " " " " " "	Niesholz	1	2	4

Reisig und Wellenholz.

Ein Schock Stamm- und Schlag-Reisig, item				
gut Ober-Reisig mit Knitteln	1 fl.	6 gl.		
- - - - - geringer Ober-Reisig		18 gl.		
" " " " " " " " " "				
Büchen und ander fest Reisig vom				
Kohlholz-Abraum			9	

Tenneb.

(D)

Müller

Rübler Forst.

Auf sämtlichen dazu gehörigen Bergen, und zwar namentlich am Breitenberge, Beerberge, Häßlich, Kirchberg, Kahleoppen, Mittelberg, Nesselberg, Nesselrein, Dehren Cammer, Reuter, Meissteig, Stumpffenberg, Wartberg und Wasserberg.

Stammholz.

a) Nissen und geringe Linden.

Eine Stange	-	-	2 gl.	7 pf.
Ein halbspänniges	-	-	4	9
= Ein	-	-	8	6
= Zwey	-	-	16	
= Dreyspänniges	=	I	3	
= Vier	=	I	14	

Stärkere nach der Schue-Lage.

b) Büchen, Eichen, Ahorn u. item Linden-Nußholz.

Eine Stange	=	=	3 gl.	7 pf.
Ein halbspänniges	=	=	6	4
= Ein	=	=	II	4
= Zwey	=	I st.	•	4
= Drey	=	I	II	
= Vier	=	2	4	8
= Fünf	=	3	4	
= Sechs	=	4	7	

Stärkere nach der Schue-Lage.

Feuers

Ruhler Forst.

27

Feuerholz in Scheiten und Stocken.

Eine Clafter Aspen und Linden ic.	3 schuig	1 fl.	16 gl.	
" " " "	3½	2	1	2 pf.
" " " "	4	2	7	4
Eine Clafter Büchen, Eichen, Birken				
Baumholz	3	2	10	6
" " " "	3½	2	19	3
" " " "	4	3	7	
Eine Clafter Büchen, Eichen, Birken				
Schlagholz	3 schuig	2	3	
" " " "	3½	2	10	6
" " " "	4	2	18	
Eine Clafter dergl. Kunittelholz	3	1	18	4½
" " " "	4	2	10	6
Eine Clafter feste Stocke		1 fl. bis	18 gl.	

Vor die Inwohner in der Ruhla.

Eine Clafter Büchen, Eichen, Birken				
Baumholz	3 schuig	1 fl.	15 gl.	
" " " "	3½	2		
" " " "	4	2	6	
Eine Clafter dergl. Schlagholz	3 schuig	1	7	
" " " "	3½	1	11	6 pf.
" " " "	4	1	16	

Werkholz vor die Bötticher, Wagner und Drechsler in Clastern.

Eine Clafter Aspen und Linden	3 schuig	2 fl.	14	
" " " "	3½	3	2	4 pf.
" " " "	4	3	11	8
	(D) 2			Werkz.

✠

Allgemeine Taxe,

welche auf sämtlichen Forsten des Amts Ten-
neberg ohne Unterschied der Classen gleich durch
zu gebrauchen.

I. Bloch - Taxe.

Ein Stück Tannen oder Fichten Bloch	14	Schue lang und		
10 Zoll im Diametro	=	8 gl.		
12 " " " "	=	10	3 pf.	
14 " " " "	=	13		
16 " " " "	=	17		
18 " " " "	=	1 fl.		
20 " " " "	=	1	5	
22 " " " "	=	1	10	
24 " " " "	=	1	16	
26 " " " "	=	2	2	
28 " " " "	=	2	10	
30 " " " "	=	3		

- Nota. 1. Der Diameter wird am schwächsten Ende gemessen, und das Bloch darnach berechnet.
2. Nach dieser Verhältniß werden auch diejenigen Schue angeschlagen, wenn Bloche zu Breterwerk entweder über oder unter der gewöhnlichen 14 schuigten Länge verlangt werden, bey Kühe- und Pferde-Krippen aber, wie auch andern Blochstücken, wird folgende Schue. Taxe gebrauchet.
3. Kieferne Bloche wird jedes Stück der 10, 12, 14 Zolligten 6 pf. stärkere aber 1 gl. theurer angerechnet.

(D) 3

In

In den Feld Hölzern, Borberg, Berlach, Kef- fel, und zwar Büchen, Ei- den, Ahorn, Eichen zc.			Auf dem Walterböcker, Tabarzer, Klein Schwallfal- ber, Wintersteiner und Köhler Forste.			Vor die Mühlmeiser, wie auch zu Wasserwerken und anderer Arbeit, wozu gesun- de und gerade Stämme er- fordert werden.			Vor die Unterthanen zum Selbstgebrauch zu Pferde- und Rube-Krippen, Bron- nen-Trögen zc.			Taxa der einzelnen Schue und Bloch- Stücke.			
fl.	gl.	pf.	fl.	gl.	pf.	fl.	gl.	pf.	fl.	gl.	pf.	fl.	gl.	pf.	
—	1	2	—	—	8	—	1	—	—	—	8	—	1	—	Ein Schue 10 zollig
—	1	5	—	—	10	—	1	4	—	—	9	—	1	3	11
—	1	8	—	1	—	—	1	7	—	—	10	—	1	6	12
—	1	10	—	1	2	—	1	9	—	1	—	—	1	8	13
—	2	1	—	1	4	—	2	—	—	1	2	—	1	10	14
—	2	4	—	1	6	—	2	3	—	1	4	—	2	1	15
—	2	11	—	1	10 ¹ / ₂	—	2	6	—	1	6	—	2	5	16
—	3	6	—	2	3	—	3	—	—	1	9	—	2	9	17
—	4	—	—	2	8	—	3	6	—	2	1	—	3	—	18
—	4	8	—	3	2	—	4	2	—	2	5	—	3	3	19
—	5	9	—	3	8	—	4	11	—	2	10	—	3	9	20
—	6	5	—	4	2	—	5	6	—	3	3	—	4	3	21
—	7	3	—	4	8	—	6	3	—	3	8	—	5	—	22
—	8	2	—	5	3	—	7	—	—	4	2	—	5	9	23
—	8	11	—	5	8 ¹ / ₂	—	7	8	—	4	8	—	6	6	24
—	9	8	—	6	1 ¹ / ₂	—	8	2	—	6	1 ¹ / ₂	—	8	2	25
—	10	4	—	6	8	—	8	10	—	6	8	—	8	10	26
—	11	2	—	7	4	—	9	9	—	7	4	—	9	9	27
—	12	—	—	7	11	—	10	7	—	7	11	—	10	7	28
—	13	2	—	8	6	—	11	4	—	8	6	—	11	4	29
—	14	—	—	9	—	—	12	—	—	9	—	—	12	—	30

- Nota. 1) Das Blochstück wird oben am schwächsten und unten am stärksten Theil gemessen, das medium von beyden Diametris gibt die Stärke, wornach die Anrechnung geschieht.
- 2) Bey diesen Blochstücken ist nach Unterschied der Nutzbarkeit zu verfahren, und die Billigkeit zu beobachten, dahero das Forst-Amt sothane Taxe nach Befinden zu vermehren und zu vermindern hat.
- 3) Bey tieferen Blochstücken wird das medium von der höchsten und tinneren Schue Taxe gesucht, und die Waldmieth darnach angesetzt.

II. Mühl.

II. Mühlsteine.

Ein Laufer-Stein	=	=	13 gl.
= Boden	=	=	8 9 pf.

III. Gräseren, Waldheu und Triftgeld.

Wobey aber voraus gesetzt wird, daß diese Nutzung nur alsdenn statt findet, wenn es ohne Schaden der Waldung geschehen kan, widrigenfalls solches eingestellt bleiben muß.

Eine Graße-Sichel	-	=	1 fl. 3 gl.
= halbe	=	=	20

Nota. Die Einwohner zu Klein-Labarz und Winterstein Tenneb, Orts zahlen nur die Helfte hiervon.

Ein Trift-Fohlen bey der Stadt Waltershausen, so unter der Gemeinde Heerde mit in die Waldung getrieben wird, vermöge Begnadigung	=	1 fl.	4 pf.
Bey den übrigen Dorfschaften	=	2	

Ein Karrn Waldheu r spännig	=	1 fl. 16 gl.
=	=	2 13 6 pf.

IV. Wald-Mastung, Obst, und Bienen werden nach Pflichten berechnet.

V. Handwerks-Holz.

a) Vor die Sieb- und Korbmacher, it. zu Peitschenstöcken.

Eine Claster sälene Sieberstecken	=	=	20 fl.
Ein Schock dergl.	=	=	1 3 gl.
Eine Claster Maßholdern	=	=	18
Ein Schock Korbstecken	=	=	18
= dergl. halb oder Korb-Bügelstöcke	=	=	6 gl. 3 pf.
Ein Rad Korbsteite	=	=	12 6 pf.

V. Hand-

V. Handwerksholz.

b) Vor die Bötticher.

Ein Schock grosse Fafreise 9 bis 12 Zoll in der Circumferenz	1 fl.	18 gl.	
	bis	1	12
Ein Schock Mittel-Fafreise 6 bis 8 Zoll in der Peripherie	1	5	3 pf.
Ein Schock kleine Fafreise 3 bis 4 Zoll in der Circumferenz		13	1½
Ein Schock Seltenreise		7	6
" Stuk		5	
" Gips		4	4
Ein Stück Birken Böttich Reif		5	
" Kübel oder Kufen Reif		3	3
" Wannen		1	
Ein Stück Eichen-Böttigreif, wenn dergleichen zur Hof-			
Kellerey erfordert werden		15	
" Eichen Kübel-Reif		7	9

c) Vor die Wagner.

Eine Radnabe nach deren Stärke		3 gl.	9 pf.
	bis	3	3
" Rad-Felgen oder 6 Stück		7	
" Rad-Speichen 12		4	4
Eine Achse		7	6
Ein Lenk-Wied		2	3
" Wagen-Scheere		4	4
Ein Stück Birken Ober-Leiter-Baum		3	8
" Unter-		4	8
" Fännener		3	4
Ein Rad-Scheben		4	4
Eine Wagen-Lisse			10
" Kuntholz		2	6
Eine Wagen-Deichsel		4	

V. Hand

Allgemeine Taxe.

33

V. Handwerks Holz.

c) Vor die Wagner.

Ein Hund-Stock 4 Schue lang	2	
Ein Paar Berrenbäume 10 bis 11 Schue lang	6	
Wagen oder Deistel-Armen, 10 Schue lang	6	
Ein Paar Gutsch-Armen, 5 Schue lang	5	
Ein Rad-Gutschfelgen	7	
Paar Vorderstück 5 Schue lang	5	
Secksäulen 5 bis 6 Schue lang	2	6
Ein Spreng-Wagenholz	1	4
Ein Stück Rarrn-Ober-Keiter-Baum	1	
Paar Gutsch-Schwellen 5 bis 6 Schue lang	5	
Ein Gutschemel 5 Schue lang	2	6
Wagen	2	6
Bock	2	6
Stützen 2½ Schue lang	2	6
Ein Paar Achsenlöcher	5	
Ganze und gebrochene Gutschbäume nach der Schue-Taxe.		
Rufen zum Hand-Schlitten	2	6
Denn-	12	
Mist-	15	
Schlittenstangen 12 Schue lang	3	
Pflugkringel	4	
Eine Pflugladen	2	6
Ein Wolchbret	1	3
Paar Pflugsterzen	1	6
Eggebette von 4 Balken und 4 Scheben	4	4
Egge Schlitten-Rufen 5 Schue lang	2	
Paar Schubkarrnbäume	2	6
Ein Büchschafft	1	

Tenneb.

(C)

VI. Pfah.

VI. Pfähle, Stacketen, Palissaden, Hopfenstangen,
item Zelt- und Lerchenstangen ic.

Ein Schock Zelt-Stangen 4 bis 5 Zoll in der Circumferenz	1 fl.	16 gl.	
Lerchen		15	
dergl. vor Privatos	1		
Ein Schock Hopfenstangen auf dem Wal- tershäuser Forst		15	
dergl. auf den Tabarzer u. Kl. Schmaff.		12	6
Ein Schock aspene Hopfenstangen auf den Winter- steiner und Rühler Forst		15	
Ein Schock tannene und fichtene Zaun- und Baum- pfähle 8 schuig		15	
6		11	3
Ein Schock Palissaden 10 Schue lang und 6 Zoll im Diametro 5 fl.			
8	4	2	18 gl.
noch geringer		2	2
Ein Schock Stacketen		1	18
dergl. geringere		1	12 9 pf.
Ein Schock Hasen-Forkeln			7 6
tannene und fichtene Horden-Pfähle, 4 bis 4½ Schue lang			13 1½
Ein Schock Erbsen- und Bohnen-Stänglein			5
Ein Schock aspene oder birkene Horden-Pfähle	1		5 3
eichene, wenn solche ohne Schaden ab- gegeben werden können	1		12 9

VII. Zinseln, Horden-Ruten und Beesen- Reißig.

Ein Schock Zinseln von Aspen und Haseln in den Feldhölzern		13 gl.	1½ pf.
dergl. in andern lebendigen Hölzern		10	
von tännenen und fichtenen Nesten		2 gl.	6 pf.

VII. Zin-

VII. Zinseln, Horden-Ruten und Beesen-Reisig.

Ein Schock Horden-Ruten, Welten von Haseln und dergl. 30 Ruten auf eine Welle gerechnet	-	5 fl.	7 gl.	6 pf.
Ein Bund dergleichen einzeln	-	-	2	-
Ein Schock Beesen-Reisig	-	1	11	-
" " Saun-Wiede	-	-	2	6

VIII. Thorsäulen, Schmiedestöcke, Brunnenröhren, Deckreisig.

Ein Karm tannen oder fichten Deckreisig	1 spännig	12 gl.	
-	2 spännig	18 gl.	
Eine Brunnen-Röhre	1 bohrig 8 bis 9 Zoll im Diametro	6 gl.	6 pf.
-	2 bohrig 9 bis 10 Zoll	7	6
-	3 . 10 11	8	9
-	4 - 12 Zoll stark	10	
-	5 - 13	11	6
-	6 - 14	13	

Kieferne Brunnen-Röhren ist jedes Stück 1 gl. theurer anzurechnen.

Ein Stück Eichene Thorsäule nach Unterschied der Stärke	-	1 fl. 3 gl.
-	mittler Gattung	1
-	geringere	16

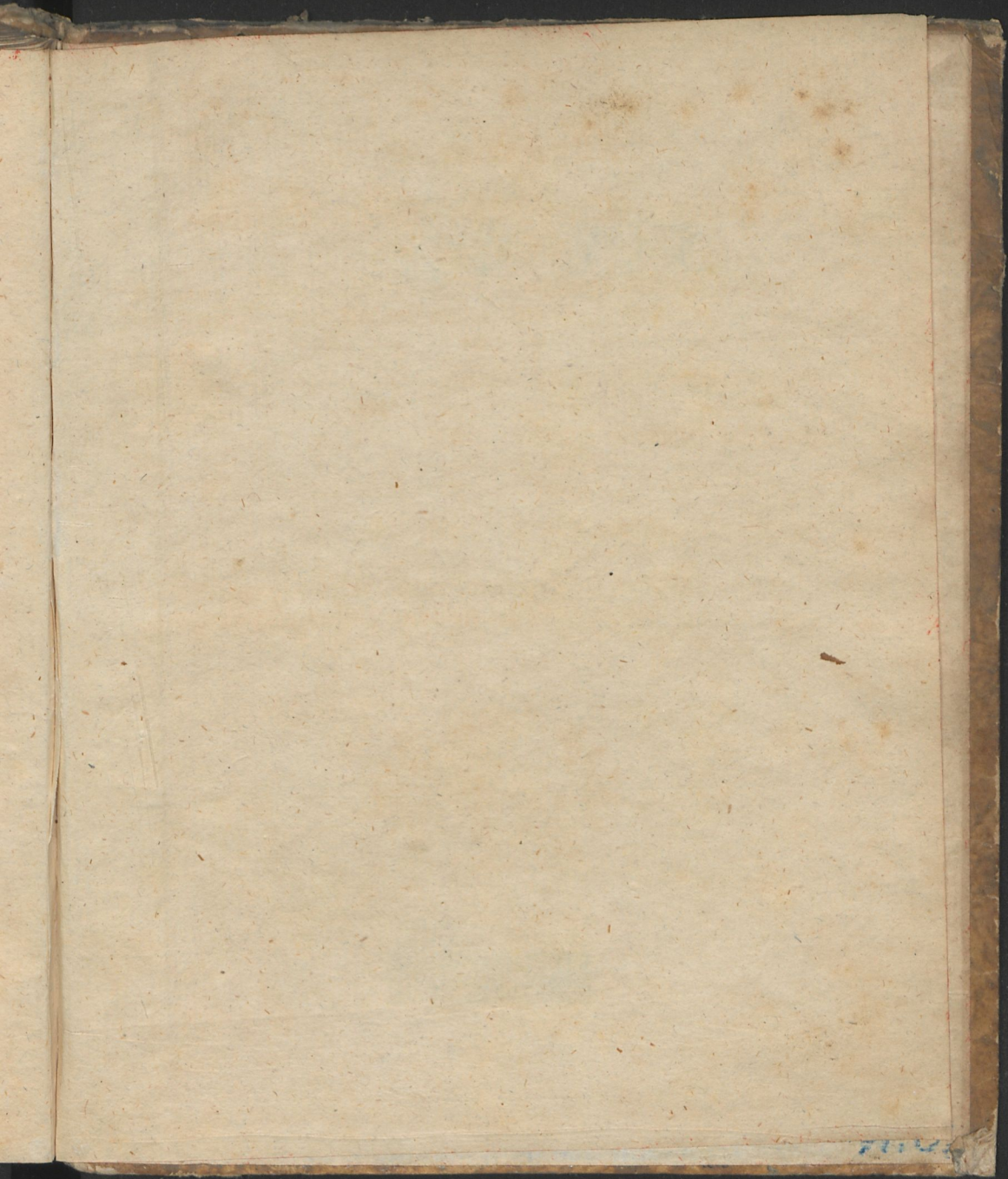
Brun.

Brunnen-Röhren, Thor-Säulen, Deckreißig,
Schmiede-Stöcke.

Ein Stück Tännene Thorsäule	-	12 gl. 6 pf.
" " " " " "	dergl. mittler Gattung	10
" " " " " "	geringere	8
Ein Schmiede-Stock nach dessen Stärke	-	12
	bis	10
Ein Stück Hammerhelm groß	12 gl.	
" " " " " "	mittelmäßig	10
" " " " " "	gering	8
Ein Schock Klapperstäbe	8 gl.	

Faulholz, Niesholz und dergleichen, welches nicht Kaufmanns-Guth ist, soll 4 gl. über die Helfte des ordinairn Claffter-Preises angeschlagen werden.





24
832

ULB Halle

3

005 361 974

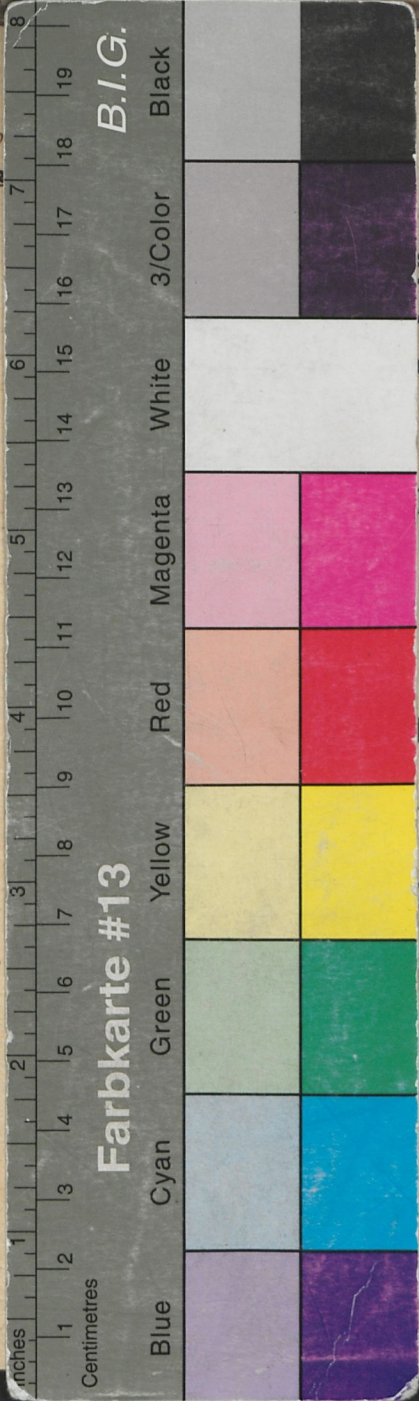


①

M. G.







4

Des
Sachsen-Gothaischen

Tenneberg

neu

t und erhöhete

= **S a y e,**

abgefertiget

no 1765.



Gotha,
Keyherischen Schriften.

