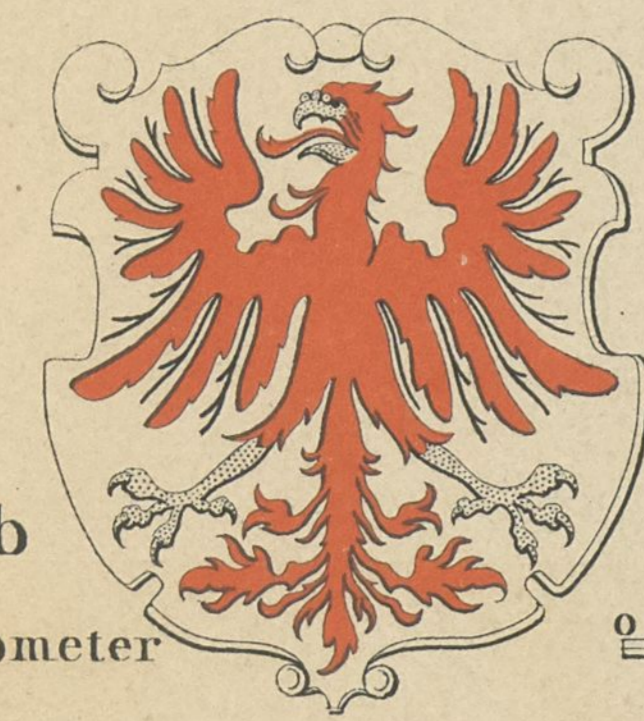


Dt 2

SPECIALKARTE DER ALT-MARK

von WZahn.

Maßstab 1:200000 geographische Meile



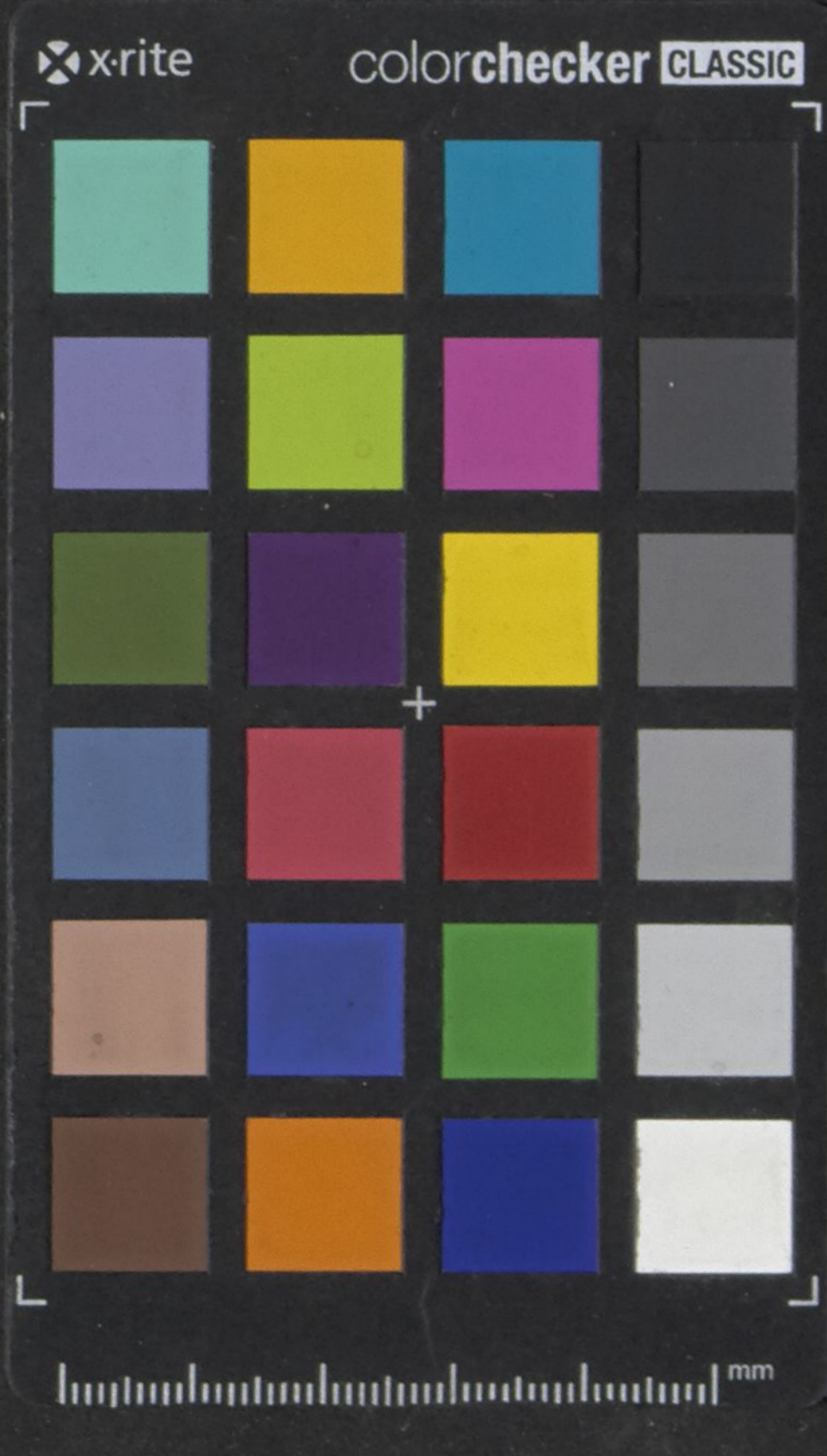
- KREISE
- 1 Stendal
 - 2 Salzwedel
 - 3 Osterburg
 - 4 Gardelegen

Die Namen der Kreisstädte sind unterstrichen.

- Wald
- Wiesen
- Gewässer
- Stadt
- Kirchdorf
- Dorf ohne Kirche
- Vorwerk, Etablissement
- Försterei
- Wassermühle
- Windmühle
- Ziegelei, Ziegelofen
- Kirchruine
- Hünengrab
- Burgwall, Ruine
- Fähre
- Bahnhof
- Grenze
- alte Grenze
- Chaussee
- proj. Chaussee
- Landstrasse
- Gemeindeweg
- Fussweg
- Eisenbahn

R. Schindler's Buchhandlung (E. Schulze), Stendal.

Geograph. Anstalt von Wagner & Debes, Leipzig.



Altmark V I 3 2/31