





DE
TABVLIS STRIATIS
SVPPLEMENTVM
QVO
AD ORATIONEM ANNIVERSARIAM
IN
HONESTI QVONDAM AC BENEFICI
VIRI
B. GVOLFFG. HEINRICI
HOFFMANNI
MEMORIAM RENOVANDAM
ILLVSTRIS GYMNASII CASI-
MIRIANI ACADEMICI
PROTECTORES
AC
BENE CVPIENTES

EA, QVA DECET OBSERVANTIA AC HVMANITATE
INVITAT
M. BONIFACIVS HEINRICVS EHRENBERGER,
MATHEM. ET METAPH. P. P. O. ET ALVMN. IN SP.
ACAD. IMPER. NAT. CVR. EVCLIDES III.

COBVRGI,
TVPIB GEORGII OTTONIS, Typogr. Aul. Ducal.

DE
 TABULIS STRIATIS
 SUPPLEMENTVM
 270
 AD ORATIONEM ANNIVERSARIAM
 IN
 HONOREM QVONDAM AC BENEFICI
 VIRI
 B. GVOLFEG HEINRICI
 HOFFMANNI
 MEMORIAM RENOVANDAM
 ILLVSTRIS GYMNASII CASI
 MIRIANI ACADEMICI
 P R O F E C T O R E S
 DE
 BENE GVPBINTES
 ET QVA DECEIT OBSERVANTIA AC HUMANITATE
 M. BONIFACIUS HEINRICVS ZHEHNBERGER
 ACADEMIAE P R O F E C T O R ET A L I I M N I S T R
 ACADEMIAE CASIENSIS

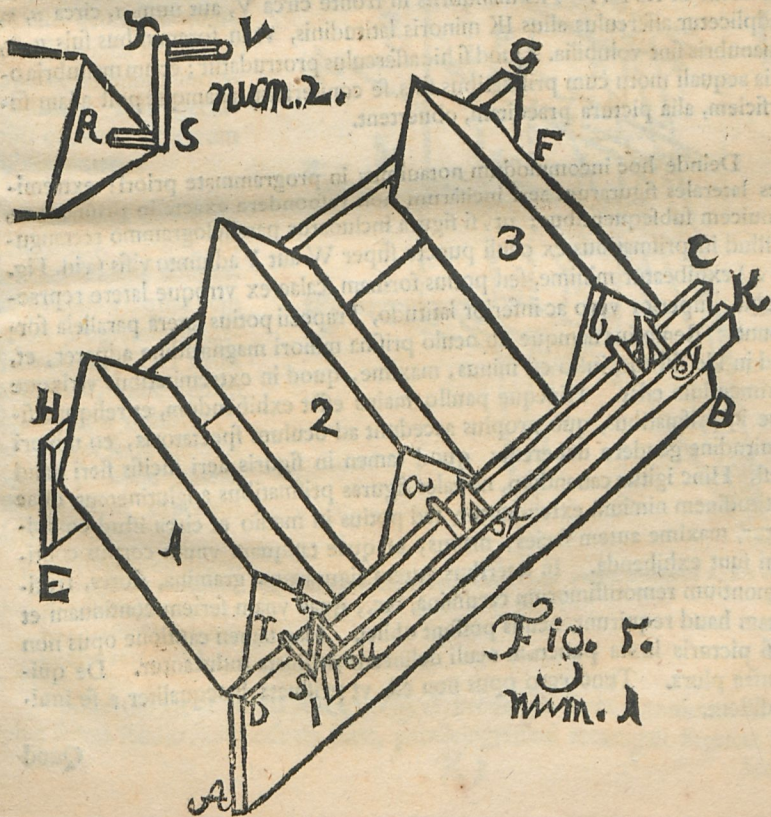
CONTRACT
 THE GEORGI OTTONI, Typogr. Art. Druck.





De Tabulis Striatis programme in die Gymnasii natalitio edito agere exorſi nunc pergamus: cum omnia huc ſpectantia nondum ſint exanclata. Quod igitur attinet ad Tabulas Striatas prismaticas, de quibus circa Fig. 1. illius programmati actum aliquid eſſe adparet; notandum porro: illa prisma omnia ſimul et eodem momento verſatilia fieri poſſe, vt, ſi triplici imagine in diuerſis ſuis planitiebus praedita ſunt, ſtatim alia poſt aliam exhiberi et e certo puncto oculi conſpici adcurate poſſint. Nimirum

X 2



rum ista prismata singula in media fronte triangulorum suorum, ubi numeri, 1, 2, 3, etc. (Fig. 1.) adscripti sunt, instruantur manubriis angulatis vel incuruatis aequalibus, eodem situ in eandem plagam gaudentibus et cum prismatibus ita firmiter coniunctis, ut omnia simul moueri possint. Quem in finem nouum schema Fig. 5. hic adiunximus; ubi id, quod in tribus tantum prismatibus hic videre est, in pluribus facile intelligi poterit. Scilicet in medio triangulorum prismata singula terminantium, tam anteriori quam postico exporrigantur axi- culi aut styli teretes, ut prismata eorum auxilio vel in foraminibus, vel crenis imposita, circumuolui possint.

Imponantur igitur prismata 1, 2, 3, crenis suis in erectis asserculis ABCD et EFGH, tanquam fulcris, et ex altera parte, ubi asseri circa r , a , b , imponun- tur, aptentur manubria angulata, quorum forma paullo expressior numero 2 exhibetur in RSTV. His manubriis in fronte circa V, aut num. 1, circa u , x , y adplicetur asserculus alius IK minoris latitudinis, ut in foraminibus suis u , x , y , manubria sint uolubilia. Quod si hic asserculus protrudatur; etiam manubria om- nia aequali motu cum prismatibus suis se conuertent, aliamque post aliam su- perficiem, alia pictura praeditam, obuertent.

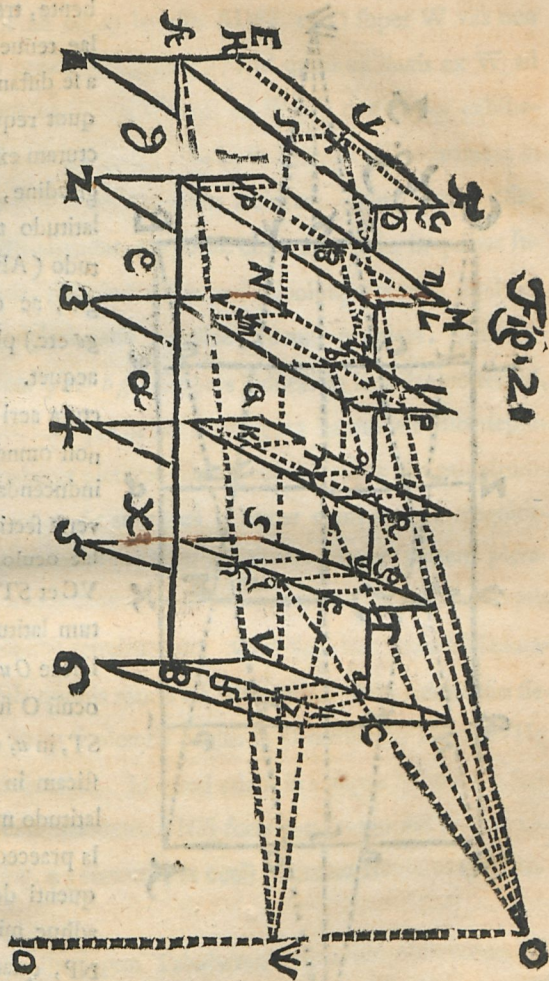
Deinde hoc incommodum notauimus in programmate priori: extremi- tates laterales figurarum aeri incisarum non reponderere exacte in prismatibus, se inuicem subsequentes; ut, si figura includatur parallelogrammo rectangu- lo, illud in prismatibus ex oculi puncto super W aut V adsumto visis (vid. Fig. 3 et 4) exhibeatur minime, sed potius formam scalae ex utroque latere reprae- sentabit, superior uero ac inferior latitudo, Trapezii potius latera parallela for- mabunt. Remotius namque ab oculo prismata minori magnitudine adparet, et, quod in illo sistitur, iusto est minus, maxime, quod in extremitatibus utrinque exprimendum esset. Hincque paullo maius esset exhibendum, et reliquae fi- gurae in prismatibus, quo propius accedunt ad oculum spectatoris, eo minori magnitudine gaudere deberent: quod tamen in figuris aeri incisae fieri haud potest. Hinc igitur cauendum, ne tales figuras prismatibus adglutinemus, quae in latitudinem nimium extenduntur, sed potius in medio et circa istud conspi- ciuntur, maxime autem facies, manus, et quae tanquam unum corpus conti- nuum sunt exhibenda. In lateribus autem figurarum, gramina, flores, fruti- ces, montium remotissimorum cacumina, etc., quae unam seriem continuam et exactam haud requirunt, oculis possunt obiici. Hac tamen cautione opus non erit, si picturis iuxta punctum oculi delineatis prismata inducantur. De qui- bus infra plura. Tunc uero opus non est, ut prismata inaequaliter a se inui- cem distent.

Quod

Quod si denique prismata haecce omnia rite includantur cistae, superne vitro aut lineo subtiliori ac perspicuo tectae, ita vt manubria angulata a latere dextro promineant; et sic extra cistae parietem asserculus manubrii s commode adplicatus moueatur ad tertiam partem circuli, atque ex puncto oculi seu foramine in media latitudine superne adsumto introspeciat; satis spectabilis cerneretur figurarum subita mutatio.

Hactenus de tabulis prismatieis. Nunc ad tabulas lamellis adornatas pergimus: quae cum priori programme sufficienter explicari haud potuerint, nec etiam schema satis distincte (*) ad textum se accommodauerit; nunc paullo planius sunt explicandae.

(*) Sculptor nimirum, tyro adhuc, aliquot litteras omiserat, quas nunc restituit schema denuo adpositum.



Nimirum super tabula ABCD, (Fig. 2), prout iam supra monuimus, ex lamina ferrea stanno superinducta facta, parallelogrammi rectanguli formem habente,

Quia etiam remotior ab oculo lamella *ADFE* ex *O* super *W* visa non maior adparet, quam pars proximae lamellae *ft*; id quod ex lineis ex *W* ad *A* et *D* ductis elucescit; aut ex Fig. 3. vbi *AD* ex *W* visa non maior exhibetur, quam linea *FE*, aut si punctum oculi esset in *V*, latitudo *BC*, adpareret in magnitudine *no*, et reliquae lamellae successiue maiores: Igitur necesse esset, vt partes lamellarum pictura ornandae, aut potius chartarum folia, in quibus futura pictura esset depingenda, prius iuxta Figuram 4 coniungerentur: nimirum *fe* esset pars picturae adglutinanda lamellae, oculo propiori, quae occuparet in Fig. 2 portionem *ft*: *hg* esset pars inducenda lamellae posteriori, *ki* subsequenti, et sic porro. Atque in his foliis figura ita quidem esset depingenda, vt quaelibet pars haberet picturae partem ex alia atque alia magnitudine formatam. Nempe pars *qrda* esset pars picturae cuius integra magnitudo conueniret parallelogrammo *abcd* pars *pn* autem caperet partem picturae, cuius latitudo paulo minor eadem longitudine gauderet, et sic in reliquis semper minor latitudo picturae requireretur. Quia vero hoc valde est incommodum: Ideo huic medela quouis modo est adferenda. Non autem alio fieri modo perfecte potest, quam si pictoris oculus in *O* constanter haerens (Fig. 2.) picturam in lamellis delineabit. Id quod etiam in reliquis Tabularum Striatarum generibus tutius existimandum. Nisi forte tota imago aut pictura circa mediam lineam *WS* (Fig. 4) cernatur, et oculi punctum remotius eligatur.

Quod circa partem superiorem Tabularum Striatarum obseruatum est, idem etiam circa inferiorem tenendum, (vbi literae antea omiffae iam expressae cernuntur); et quod in latere dextro fieri iussi, id quoque in sinistro faciendum, prout supra iam monui.

Vnum

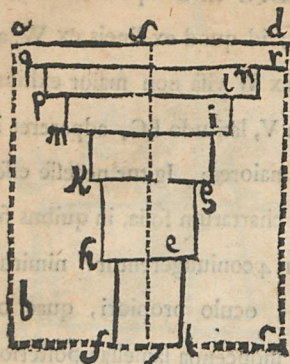


Fig. 4

Vnum hoc adhuc monendum ducō : genus hoc Tabularum speculo plano auge-ri et exornari posse; quo mediante, si vnum latus lamellarum nudo visui est conspicuum, alterum per reflexionem obuervabitur. Sed tunc alterum latus lamellarum non tanquam ex eadem oculi distantia, sed duplici potius est designandum, et modo quidem inuer-
so: lamella enim oculo proxima in speculo fit remotissima.

Atque haec sint, quae in supplementum superioris programmati, hac quidem occasione tradenda putavi, qua significandum est, hodie, ex voluntate b. *Guolffgangi Henr. Hoffmanni*, die nim. eius emortuali ab istius alumno,

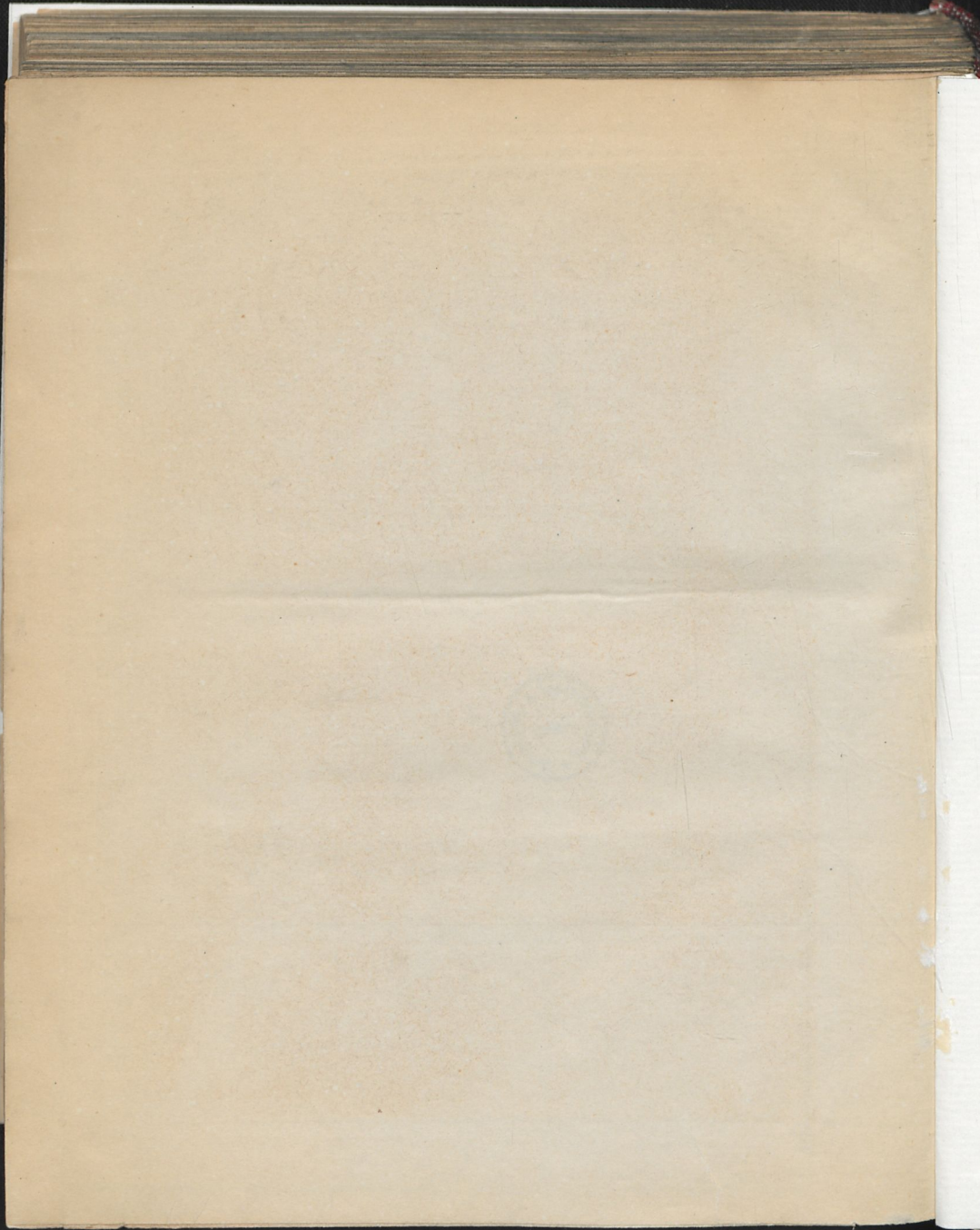
IO. FRIDERICO ERNESTI,

Bucha-Fr.

Parentis plurimum venerandi sex filiorum tertio, memoriam esse renouandam oratione habenda. Amat is literas pro ingenio suo, et procul dubio sperat, fore vt prouerbiū, quod publice explicabit; *Deum nempe illum reddere aptum, quem mittat*, veritas etiam in se adimpleatur. Summorum virorum praesentia procul dubio excitabit commilitonum studium, vt frequenter oratiunculā huic auscultandae interfint: id quod optamus maxime ac speramus. P. P. de tabula Gymn. illustris d. 8.

Septembris A. S. 1710 CCCCXXXVII.









94 A 7342

ULB Halle

3

004 145 933







DE
TABVLIS STRIATIS
SVPPLEMENTVM
QVO
AD ORATIONEM ANNIVERSARIAM
IN
HONESTI QVONDAM AC BENEFICI
VIRI
B. GVOLFFG. HEINRICI
HOFFMANNI
MEMORIAM RENOVANDAM
ILLVSTRIS GYMNASII CASI-
MIRIANI ACADEMICI
PROTECTORES
AC
BENE CVPIENTES

EA, QVA DECET OBSERVANTIA AC HVMANITATE
INVITAT
M. BONIFACIVS HEINRICVS EHRENBERGER,
MATHEM. ET METAPH. P. P. O. ET ALVMN. IN SP.
ACAD. IMPER. NAT. CVR. EVCLIDES III.

COBVRGI,
TVPIVS GEORGII OTTONIS, Typogr. Aul. Ducal.