

1978

L
1629
CMI

Der
Hessen=
und
Reiffischen
Ehe = Verbindung
gewidmet
von
des Bräutigams einzigem Bruder.



Den 18ten Octobr. 1774.



Kapsel 78 L 1629 [11]
X 3013754



Necht selig führt der Seelen-Freund!
Wer seiner Führung sich vertrauet,
Und stets auf ihn im Glauben schauet: Ps. 123.
Der sieht, daß er es treulich meint.
Ihm wird das beste Loos beschieden,
Wenn andre unzufrieden seyn,
In manchen Dingen sich zerstreun,
So ruht sein Geist in sanftem Frieden.

Gott kann in dieser Gnadenzeit
Auch einzig seinen Gnaden: Willen
In seiner Führung stets erfüllen:
Ja, endlich in der Ewigkeit
Wird er bey jenen Engel: Chören,
Daß er uns immer wohl bedacht,
Und alles mit uns gut gemacht,
Sein Lob vollendet, mit vermehren.

Mein Bruder! dieses trifft auch ein
Bey Deiner heutigen Verbindung,
Die Folge zärtlicher Empfindung
Wird hievon ein Beweis Dir seyn:
Da er Dir Deinen Sinn gelenket,
Der sonst fast unbeweglich stand,
Nim Sie nur hin, aus Gottes Hand,
Die Reißfin, die Dir Gott geschenket.

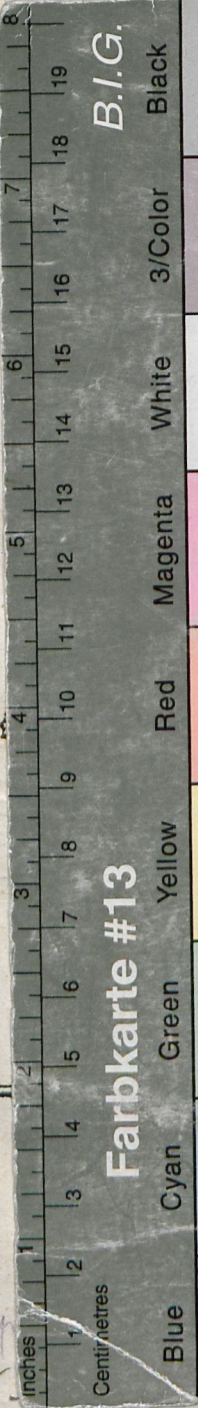
Gott, der nach seinem weisen Rath,
Sie Beyde heute hat verbunden,
Deyröne mit erwünschten Stunden
Das, was er selbst geknüpft hat,
Ihr Leben seyen Frühlings : Tage,
Woll süßer Liebes : Harmonie.
Lebt glücklich, lebt vergnügt alhie,
Entfernt vom Unfall und von Plages



N

des

Kay
X



B.I.G.

Farbkarte #13

Centimetres

Black
3/Color
White
Magenta
Red
Yellow
Green
Cyan
Blue

1978

L
1629
CM1

e n

ig

ruder.