

1978

E

1629  
(39)



33.

An den  
 Herrn Hofrath und Professor  
**Schott**  
 bey Seiner Verbindung  
 mit  
 Demoiselle  
**Sophie Delius**

*ad iudicium* von *Carolus Hoffmann*  
 C. F. und C. W. Hoffmann.




---

Den 30. August 1785.

---

Erlang,  
 gedruckt mit Ellrodtischen Schriften.



Kapsel 782 1629 [38]





„Clemente! noch einmal!  
„Das ist wahrlich eine Qual  
„Wenn mit seinem schweren Hammer  
„Amor klopft an unsre Kammer!

„Ach ich stöge gleich zu Dir  
„Wäre Weilemann nur hier ~~\_\_\_\_\_~~  
„Um das Blümchen bald zu haben  
„Und mein krankes Herz zu laben.

„Siehe doch was Amor thut  
„Setzt mich haß in dichter Wuth;  
„Aber wahrlich s'ist kein Wunder  
„Möglich fängt beim Feuer Zunder. „

So klang im vergangnen Mai  
Freund! noch Deine Litanei;  
Als Du — Mann von Geistes-Größe!  
Amorn gabst die zwote Blöse.

Sympathetisch fühlten wir  
Alle Leiden treu mit Dir;  
Niethen auch statt aller Kuren  
Promenaden auf den Fluren.

Nicht zu matt, um weit zu gehn  
Bliebst Du bald bei Reizen stehn,  
Die Dein Dichter-Herz erwärmten,  
Auch bisweilen höher schwärmten.

Doch! nun bist Du wieder heil;  
Denn Sophie ist Dein Theil.  
Stärkung Dir bei den Pandecten,  
Die schon manchen Freier neckten.

Dresslich ward Sie Dir gepflegt,  
Dir mit Engel-Schutz gehegt,  
Besser kommt' im Königs-Garten  
Treue, nie des Kleinods warten.

Gutes quillt Ihr sanftes Herz,  
Unschuld edelt Ihren Scherz;  
Hielt sich fern vom Clubb der Schönen,  
Die Coqueterien fröhnen.

Sei nun Schutzherr, Liebling Ihr,  
Schott! in Deinem Lust-Revier.  
Lege Sie an Deinem Busen  
Milde, so wie Dich die Musen.

Deiner goldnen Tage Glück  
Kehre dreifach Dir zurück;  
Lehre, gegen Mode Triebe  
Durch Dein Beispiel, Männern Liebe.

Mißgeschick verscheuche nie  
Eurer Herzen Sympathie,  
Nie von uns das Glück der Erden,  
Treu von Euch geliebt zu werden.



✓

**ULB Halle**  
005 376 696

3



W78



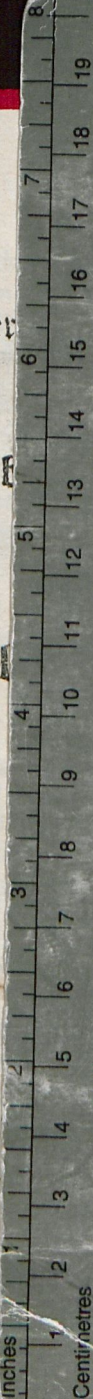




9

Her

Inches



Centimetres

# Farbkarte #13

B.I.G.

Blue

Cyan

Green

Yellow

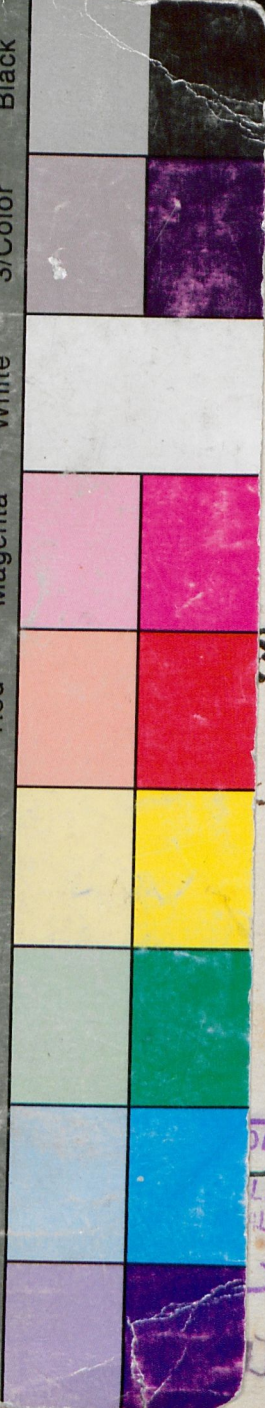
Red

Magenta

White

3/Color

Black



UNIVERSITÄTS- und Landesbibliothek Sachsen-Anhalt  
 LEIPZIG  
 (LE)

