

78C 1623 (52a)

E p i s t e l

an meine

T b e u e r s t e

I. C. A. P.

202

I. F. W. S.

M. den 17ten May. 1799.



X 3013324



*E*ntfernt von DIR, DU Theure,
Sitz' ich in meiner Einsamkeit,
Und denk' an DICH, und feyre
Den heut'gen Tag, zwar weit
Von DIR, jedoch mit Innigkeit.
Oft konnt' ich schon des lieben Mayen,
Und aller seiner Herrlichkeit
Recht herzlich mich erfreuen,
Wenn nach der bangen Winterzeit

Er unsern Harz von neuem schmückte,
Und seine jugendliche Pracht
Mein sehnend Herz entzückte.
Nie aber hätt' ich es gedacht,
Dass ich des schönen Mayen
Einst würde mich noch mehr erfreuen
Und dass er mir Die geben würde,
An De ren Hand einst jede Bürde
Des Lebens leicht mir wird,
Die jede Freude mir erhöhet,
Und allen Gram von Stirn und Wange webet.

Wie sehr hat sich mein Herz geirrt!
DIR, Theure, hat der May das Leben
Zu meinem Glück gegeben,
Schon da von Gott mir zgedacht,
Als DICH zuerst die Mutter angelacht;
Als DICH zuerst der Vater an sich drückte,
Und voller Danck zum Himmel blickte;
Als, ungekannt von mir,
Der Jugend Frohsinn DICH beglückte,
Und DU voll Eifer DIR
Nur Bildung zu erwerben strebst,
Und fromm und glücklich lebst.

O! warum kann ich doch mit DIR
Nicht DEINEN Jahrestag schon hier
In meiner Einsamkeit begehen?
Warum muß ich DICH ferne von mir sehen,
Und kann DICH noch nicht ganz die Meine nennen?
Wann wird der Himmel mir
Dies lang' erseufzte Glück vergönnen?
Wünscht' ich es nicht so sehr,
DICH heute schon hier sehn zu können?
Was freute — was beglückte mich wol mehr?
Wann wird mit DIR ein neues Leben
Und neue Freude mir gegeben,
Dafs ich es hier nicht mehr so leer
Und ohne DICH so einsam fände?
Seh' ich den frohen Tag nicht noch in M-----ende?

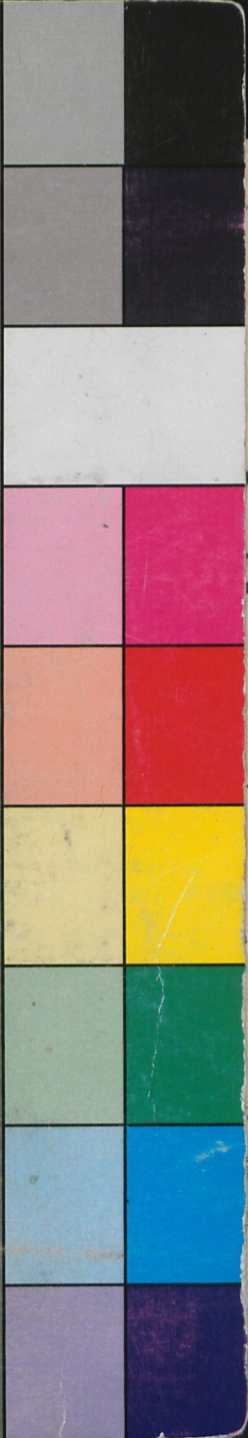


inches
Centimetres

Farbkarte #13

B.I.G.

Blue Cyan Green Yellow Red Magenta White 3/Color Black



1623(52a)

P.

799.

13324

