

1978

L
1629
(26)

Dem
Herrn
Sekretär Blum,
bei
dem Verlust
Seiner Gattin,

von

J.



Wernigerode, im Junius 1781.

X3013784

Kapsel 78 L 1629 [26]

Guarantissions-Verf. Lamberg.





Entreiß aus Deiner Schwermut Labyrinth
Den tiefersunknen, müden Geist!
Und heb — ja heb aus Deinen düstern Nächten
Das mattgeweinete Aug' empor!

Vielleicht, daß mit des Freundes heißer Thräne
Die Deine sanfter sich ergießt;
Vielleicht, daß Dir bei seinem Klagelede
Ein Tropfen Ruh ins Herze träufelt.

So stark — so tren — so Himmlischzärtlich liebtest
Nur wenig — wenig Edle sich!
So flohn sie unter Tausenden nicht Einem
Die Wunde, wie sie Dir entflohn!

Ach, kurze Wunde! kurze Seligkeiten,
Die Du in Ihrem Arme trankst! — —
Und nun — auf Deines Glückes höchster Stufe
Schleust sich ein Abgrund vor Dir auf! ...

Ja weine — weine um die Engelseele,
Die Deines Lebens Wonne war!
Sie sind gerecht — Gott wehrt sie nicht — die Thränen,
Die treue Liebe Dir entpreßt!

Nacht ist sein Weg dem blöden Menschenauge —
Und unerforscht ist, der Sie Dir
Entriß — — und gnädig — Vater doch — doch Liebe —
Wie dunkel auch sein Antlitz scheint!

Von ihm kommt Leiden — kommt auch Trost die Fülle —
Anbetend schau hinauf zu ihm! — —
Sie reifte früh zu höhern, bessern Freuden —
Zu diesen Freuden rief Sie Gott!

Geborgen und geschirmt vor Well' und Stürme,
Die noch dem Erdenwandler drohn, — glanz auf
Glänzt Sie — und harret im Chöre der Verklärten
Des Tags, der Sie Dir wiedergiebt!

Und Du — Du weidetest Ihr diese Wonne? . . .
O, trockne Deine Thränen! . . . Und
Bangt Deine Seele: denk, Du solst Sie lieben, und
Einst ewig, ewig ungetrennt!



inches
Centimètres

Farbkarte #13

B.I.G.

Blue

Cyan

Green

Yellow

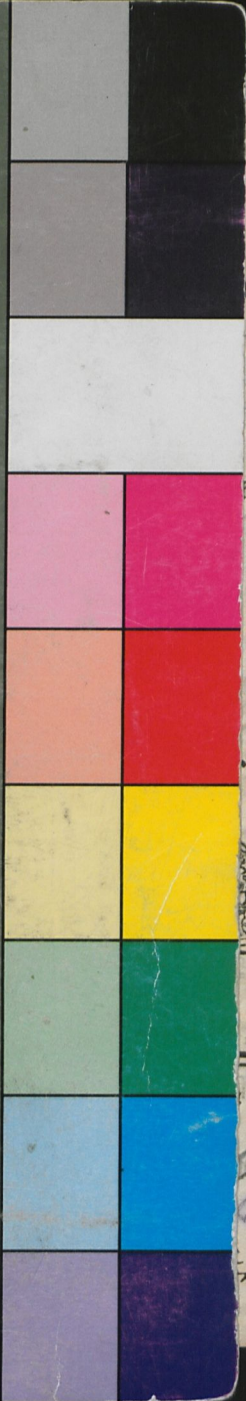
Red

Magenta

White

3/Color

Black



1978

L
1629
(26)

Blum,

erlust
Gattin,

Junius 1781.

219784
629 [26]

ns = Wolf Lamberg.

UNIV.-U. LANDESBIBLIOTHEK HALLE (SAALE)

